


REKAPITULACE STAVBY


Kód: 2019/13
Stavba: **Oprava kaple Panny Marie ve Stradově**

KSO:
Místo: k.ú.Stradov u Chabařovic, p.č.27

Zadavatel:
Město Chlumeck, Muchova 267, 403 39 Chlumeck

Zhotovitel: Stavby jetmar s.r.o.
Jílové, Sněžnická 302, 407 01 Jílové

Projektant:


Zpracovatel:


CC-CZ:
Datum: 23. 6. 2019

IČ: 00391387
DIČ: CZ00391387

IČ: 7791143
DIČ: CZ07791143

IČ:
DIČ:

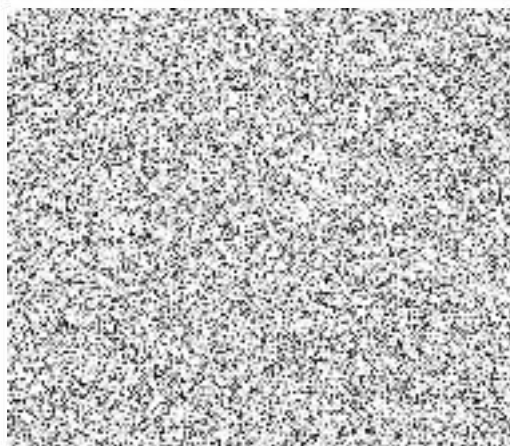
IČ: 65060865
DIČ: CZ460128473

Poznámka:
Soupis prací je sestaven s využitím Cenové soustavy URS. Položky, které pochází z této cenové soustavy, jsou ve sloupci 'Cenová soustava' označeny popisem 'CS ÚRS' a úrovní příslušného kalendářního pololetí. Veškeré další informace vymezující popis a podmínky použití těchto položek z Cenové soustavy, které nejsou uvedeny přímo v soupisu prací, jsou neomezeně dále k dispozici na www.cs-urs.cz, sekce Cenové a technické podmínky.

Cena bez DPH **1 247 020,71**

| | | | |
|--------------|-------------------|--------------------------|----------------------|
| DPH základní | Sazba daně 21,00% | Základ daně 1 247 020,71 | Výše daně 261 874,35 |
| DPH snížená | Sazba daně 15,00% | 0,00 | 0,00 |

Cena s DPH **1 508 895,06**



REKAPITULACE OBJEKTŮ STAVBY A SOUPISŮ PRACÍ

Kód: 2019/13

Stavba: Oprava kaple Panny Marie ve Stradově

Místo: k.ú.Stradov u Chabařovic, p.č.27

Datum: 23. 6. 2019

Zadavatel: Město Chlumeč, Muchova 267, 403 39 Chlumeč

Projektant:

Zhotovitel:

Zpracovatel:



| Kód | Popis | Cena bez DPH [CZK] | Cena s DPH [CZK] | Typ |
|------------------------------|--------------------------------------|---------------------|---------------------|-----|
| Náklady stavby celkem | | 1 247 020,71 | 1 508 895,06 | |
| 2019/13-01 | Oprava kaple Panny Marie ve Stradově | 1 247 020,71 | 1 508 895,06 | STA |

