

KUPNÍ SMLOUVA

Kupní smlouva – 21/12/15/001

na pořízení dotykového panelu ÁMOS vision
(dále jen „Smlouva“)

Smluvní strany:

inpublic group s.r.o.

IČ: 24852317, DIČ: CZ24852317

se sídlem Mečislavova 164/7, Nusle, 140 00 Praha 4

zapsané v obchodním rejstříku vedeném u Městského soudu v Praze, oddíl C, vložka 201447

zastoupená Ing. Zdeňkem Křížem, jednatelem

(dále jen „**Prodávající**“)

a

Střední škola informatiky, poštovníctví a finančnictví Brno, příspěvková organizace



IČ: 00380385, DIČ: CZ00380385

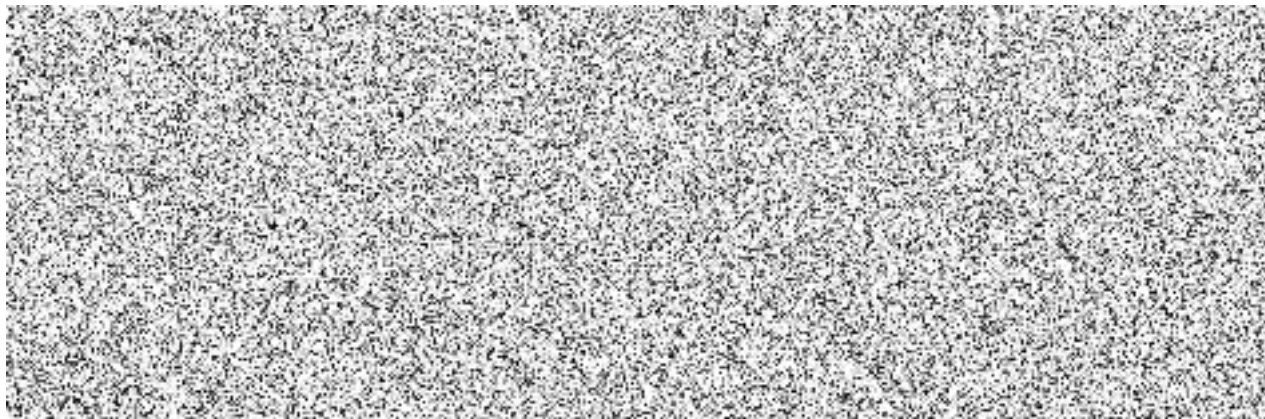
RED_IZO: 600013782

se sídlem Čichnova 982/23, Komín, 624 00 Brno

zastoupená Ing. Olgou Hölzlovou, ředitelkou

(dále jen „**Kupující**“)

1. Prodávající tímto prodává dotykový panel ÁMOS vision (dále jen „**hardware**“) s prodlouženou zárukou na dobu **4 let**, včetně software a souvisejících služeb (dále jen „**software**“) uvedených v příloze a kupující výše uvedené zboží kupuje.
2. Prodávající se zavazuje zboží dodat do 15. září 2021 a provést jeho instalaci včetně software.
3. Prodávající se zavazuje, že bude v případě objednávky Kupujícího po uplynutí doby 4 let i nadále poskytovat služby spočívající v podpoře a údržbě při využívání hardware i software za cenu 26.400,- Kč včetně DPH ročně.
4. Kupující prohlašuje, že měl možnost seznámit se Všeobecnými obchodními podmínkami, tyto si přečetl a souhlasí s nimi.
5. Oprávněné osoby pro vzájemnou komunikaci:


6. Oprávněná osoba za Kupujícího, jenž tuto Smlouvu podepisuje, prohlašuje, že je oprávněna zastupovat a zavazovat Kupujícího v souvislosti s touto Smlouvou a dále, že se zněním této Smlouvy souhlasí a že všechny údaje v ní uvedené jsou pravdivé a správné.
7. Počet hardware, které bude Kupující využívat je **1 ks**.
8. Kupující převzetím a uhrazením ceny dle bodu č. 9 získává dotykový panel ÁMOS vision do svého vlastnictví.
9. Cena hardware a software ve výši **119.504,- Kč**, (cena bez příslušného DPH), tj. vč. DPH **144.600,- Kč**, bude uhrazena na základě daňového dokladu vystaveného Prodávajícím, a to se splatností 30 dnů.
10. Doprava hardware a podkladové desky, včetně jejich instalací je zdarma.
11. Prodávající souhlasí se zveřejněním této Smlouvy v Registru smluv. Uveřejnění zajistí Kupující.
12. Smlouva je vypracována ve dvou vyhotoveních, z nichž každá smluvní strana obdrží po jednom. Smluvní strany prohlašují, že si smlouvu přečetly, že nebyla sepsána v tísni ani za jinak nápadně nevýhodných podmínek a na důkaz toho připojují své podpisy.
13. Smlouva nabývá platnosti dnem podpisu oběma smluvními stranami a účinnosti uveřejněním v Registru smluv.



HARDWARE

Provedení	materiál ocelový plech povrchová úprava lakování barevné provedení RAL 7016 provedení antivandal provozní podmínky 17/7 provozní teploty 0°C až 40°C rozměry 1500x710x110mm
Hardware	LCD + dotykový senzor velikost obrazovky 50" rozlišení FullHD orientace na výšku pozorovací úhly 178° / 178° sklo bezpečnostní kalené dotykový senzor, kapacitní multitouch Počítač procesor intel QuadCore j5005 operační paměť 4 GB DDR4 SO-DIMM Úložiště 128 GB mSATA SSD
Uchycení	montáž na stěnu
Napájení	230 V / 50 HZ (odběr dle zvolené konfigurace od 90 W)

SOFTWARE

Operační systém	Linux Ubuntu
Verze	18.04.1 a vyšší
Balení	předinstalováno

SW PANEL

Na panelu je spuštěna SW aplikace, která zpřístupňuje požadované informace např. z internetu, online aplikací anebo dalších externích zdrojů a systémů.

Panel může být doplněn o vzdálenou správu panelu a jejich digitálního obsahu, která umožňuje přehrávání médií (obrázky, videa, animace) na obrazovce panelu v době jeho nevyužívání. Panel je provozován a řízen bez nutnosti instalace jakéhokoliv software na straně uživatele.

Internetový prohlížeč je zabezpečený s podporou záložek. Ovládání je zajištěno hardwarovou nebo virtuální klávesnicí. Při delší neaktivitě dojde k automatickému přesměrování na domovskou stránku.

Vstupní obrazovka – grafika úvodní obrazovky je optimalizována pro dotykové ovládání a přehledně vede uživatele obsahu, který se mu nabízí.

Virtuální klávesnice – nevyžaduje ke své činnosti skutečnou klávesnici, nabízí klávesnici virtuální. Uživatel poté vkládá text jako na svém mobilním telefonu či tabletu. Klávesnice může podporovat více jazykových mutací.

Přehled podporovaných formátů přehrávaných médií:

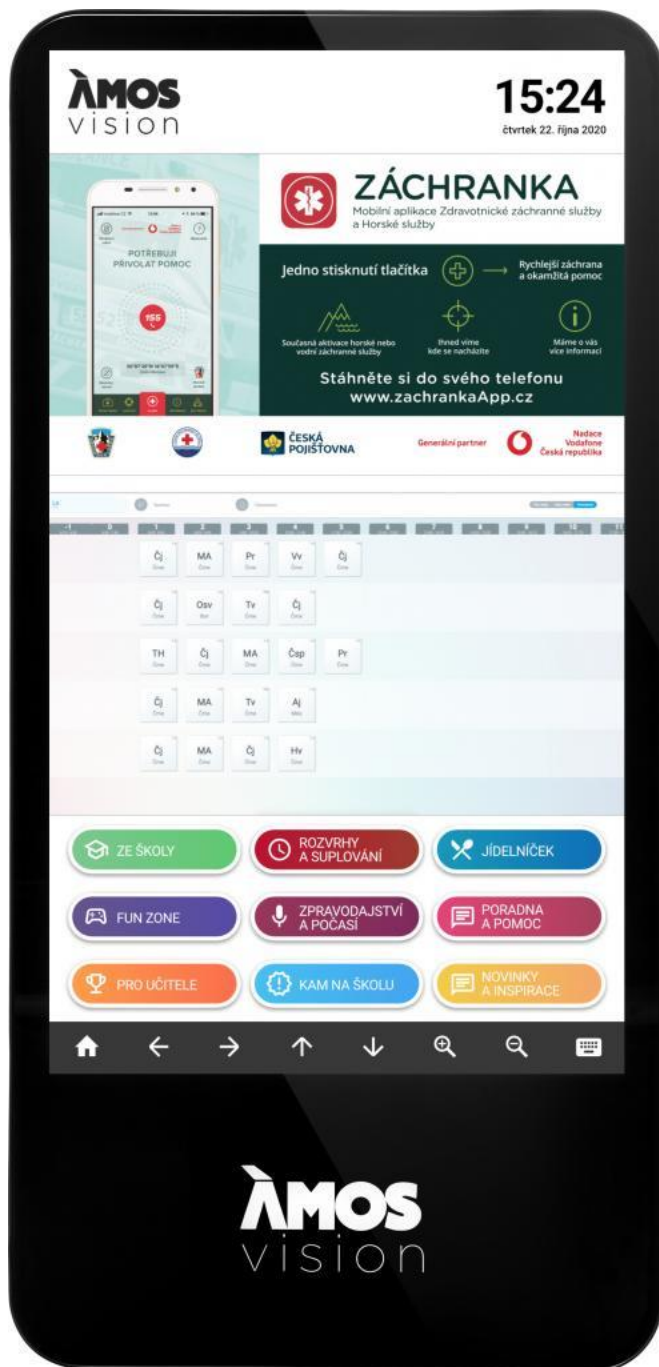
Videa (mp4, wmv, mpeg, avi, mov, m4v, 3gp/3g2, mj2, asf, flv); obrázky (jpg, png, gif); animace (swf); webové stránky (HTML, PHP, ASP, JSP); streamované video;

Prevence a osvěta v horní zóně

V horní zóně digitálního portálu rotují videospoty zaměřené na prevenci, osvětu, společensky odpovědné aktivity. Vysílání je doplněno o novinky, informace z kultury a sportu, aby byl obsah pro mládež atraktivní. Žáci se dozví také o školních soutěžích. Obsah pravidelně aktualizujeme každé dva týdny podle aktuálních trendů. Levou horní část obrazovky zdobí logo vaší školy.

Spodní zóna pro školy

Spodní zónu mají školy k dispozici pro prezentaci vlastního obsahu. Mohou tak velmi jednoduše a atraktivně informovat žáky, učitele i rodiče o všem podstatném. Nejčastěji se jedná o aktivity školy, kroužky, důležitá upozornění, dny otevřených dveří či fotky ze soukromí. Vaše škola jistě ocení propojení dotykové zóny s informačními a jídelními systémy, ať už s Bakaláři, Škola Online, Jidelna.cz, iCanteen, Strava.cz nebo E-jídelniček.



Součástí systému je webová aplikace, díky které máte možnost spravovat obsah panelu. Vkládat tak můžete dokumenty, obrázky, fotky, videa. Vše jednoduše a on-line. Například na den otevřených dveří lze využít celou plochu obrazovky pro jeden velký motiv s informacemi pro návštěvníky.

Hlavní témata

- Prevence sociopatologických jevů
- První pomoc a prevence mimořádných událostí
- Dopravní výchova a bezpečnost
- Prevence šikany a kyberšikany
- Bezpečí na internetu
- Finanční gramotnost
- Poruchy příjmu potravy
- Drogová prevence a prevence kriminality
- Udržitelný rozvoj a ekologie
- Studentské praxe, stáže, brigády
- Podpora technických oborů a řemesel
- Další vzdělávací aktivity
- Školní soutěže

Dotyková zóna s užitečnými funkcemi



ZE ŠKOLY Prostor pro školní informace. Webové stránky školy, aktuality, kontakty, školní časopis, školní řády.

ROZVRHY A SUPLOVÁNÍ Díky propojení se školními systémy Bakaláři, Škola online a dalšími mají žáci k dispozici aktuální rozvrhy a suplování.

JÍDELNÍČEK Napojení na jídelníček, který ve vaší škole využíváte. Webové stránky, systémy Strava.cz, iCanteen, E-jídelníček a další.

FUN ZONE Zde mají žáci možnost procvičit svoji představivost, logiku, paměť. Podpora neformálního a inovativního vzdělávání, školních soutěží.

ZPRAVODAJSTVÍ A POČASÍ Články a reportáže studentské redakce. Aktuální počasí s lokální předpovědí pro jednotlivé regiony v ČR.

PORADNA A POMOC Seznam organizací, které dětem mohou pomoci v různých životních situacích. Mapa lokální krizové pomoci. Vídea zaměřená na osvětu.

PRO UČITELE Obsah zaměřený pro učitele. Aktuality ze školství díky portálu Řízení školy online, tipy na zajímavé vzdělávací zdroje.

KAM NA ŠKOLU A KARIÉRA Specializovaný obsah pro základní a střední školy. Přehled škol a oborů; praxe, brigády a stáže pro SŠ.

INSPIRACE Zajímavé tipy na mimoškolní aktivity, kulturní a sportovní akce. Integrované jízdní řády pro žáky a studenty. Vítejme vaše nápady.

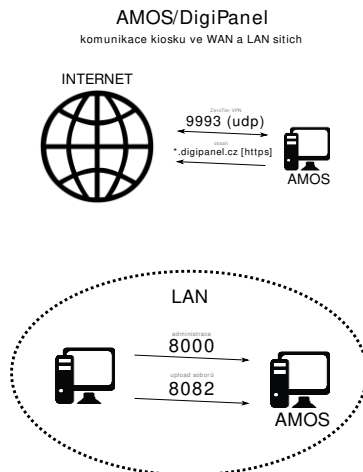
TECHNICKÉ INFORMACE

1) Uvolnění odchozích a příchozích portů: 9993 (UDP)

- konfiguraci nastavení sítě pomocí DHCP
- nastavit na routeru statickou IP adresou

Nastavení pevné IP adresy pro panel ÁMOS je nezbytné, aby mohl být vzdáleně ovládán.

Doporučená rychlost internetu ideálně 10+ Mbps. Při využití Wi-Fi je potřeba zajistit co nejbližší access point k panelu ÁMOS.



2) Elektrická přípojka a internet – k termínu instalace je nutné garantovat již připravené vedení elektrické energie (dostačující jedna zásuvka) a aktivní internetové konektivity (UTP kabel s konektorem nebo zásuvka RJ45), které je instalováno v místech tak, aby bylo obrazovkou esteticky zakryto. Napájení 230 V doporučujeme se samostatným jištěním 10 A, vedené kabelem CYKY 3x1,5. Elektrickou přípojku a vedení internetu si připravuje Objednatel a to tak, aby bylo připravené do data instalace. Je možné využít stávající zásuvky 230 V, které jsou v blízkosti do 2 m od místa, kde bude ÁMOS umístěn a nebude nijak zasahovat do podkladové desky nebo panelu. V rámci instalace bude trasa k zásuvce vylišťována našimi techniky. To samé platí pro internetovou zásuvku.

3) Časový harmonogram přestávek – Na základě těchto údajů bude nastaveno zautomatizování úrovní hlasitosti při vysílání o přestávkách a v rámci hodin. (To v případě, že by se obrazovka nalézala v místě, kde by hlasitost mohla rušit výuku.) Rozpis zapnutí/vypnutí a zvonění/přestávek (při využití zvuku z panelu) zašle na email podpora@inpublic.cz

ROZMĚRY PRO PŘÍPRAVU MÍSTA

