



**Město Kolín**

Sídlo: Karlovo náměstí 78, 280 12 Kolín I  
IČ 00235440, DIČ CZ00235440, datová schránka – 9kkbs46  
Bankovní spojení: Česká spořitelna, a.s., č. účtu 3661752/0800  
Zastoupeno: **Mgr. Ivetou Mikšíkovou**, I. místostarostka města



(dále jen strana „**Povinná**“)

na straně jedné a

**ČEZ Distribuce, a. s.**

IČ 24729035, DIČ CZ24729035  
se sídlem Děčín, Děčín IV-Podmokly, Teplická 874/8, PSČ 405 02  
zastoupená na základě plné moci ze dne 31.01.2017 pod evid. č. POV/OÚ/87/0005/2017

(dále jen strana „**Oprávněná**“)

na straně druhé

(Povinná a Oprávněná společně rovněž jako „Smluvní strany“)

uzavřely níže uvedeného dne, měsíce a roku tuto:

**Smlouvu o zřízení věcného břemene - služebnosti  
č. IE-12-6008329/VB01**

**Kolín, Veltrubská, Okružní, kNN za NN**  
(dále jen „**Smlouva**“)

k provedení ustanovení § 25 odst. 4 zákona č. 458/2000 Sb., o podmínkách podnikání a o výkonu státní správy v energetických odvětvích a o změně některých zákonů (energetický zákon), v platném znění (dále jen „energetický zákon“), a § 1257 a násl. zákona č. 89/2012 Sb., občanský zákoník (dále jen „občanský zákoník“)

**Článek I.  
Úvodní ustanovení**

- 1.1. Oprávněná je provozovatelem distribuční soustavy (dále jen „**PDS**“) na území vymezeném licenci. Distribuční soustava je provozována ve veřejném zájmu. PDS má povinnost zajišťovat spolehlivé provozování, obnovu a rozvoj distribuční soustavy na území vymezeném licenci, přičemž zřízení tohoto věcného břemene je ze strany Oprávněné jedním ze zákonem daných předpokladů pro plnění této povinnosti.
- 1.2. Povinná prohlašuje, že je výlučným vlastníkem pozemků parc. č. **337/14, 338/10, 347, 650/25, 653/4, 661/8** v k.ú. **Kolín**, obec **Kolín**, zapsáno v katastru nemovitostí vedeném Katastrálním úřadem pro **Středočeský kraj**, Katastrální pracoviště **Kolín**, na LV č. **10001** (dále jen "**Pozemky**" )
- 1.3. Pozemky se nachází na území vymezeném licenci, v němž Oprávněná provozuje distribuční soustavu. Oprávněná má povinnost zřídit věcné břemeno umožňující zřídit a provozovat ve smyslu § 25 odst. 3 písm. e) energetického zákona na Pozemcích zařízení distribuční soustavy.

## Článek II. Předmět Smlouvy

- 2.1. Předmětem Smlouvy je zřízení a vymezení věcného břemene - osobní služebnosti - zřízení umístění a provozování zařízení distribuční soustavy podle § 25 odst. 4 energetického zákona, nepodléhající úpravě služebnosti inženýrské sítě v občanském zákoníku (dále též jen „věcné břemeno“). Obsah věcného břemene je specifikován v článku III. této smlouvy. Věcné břemeno se zřizuje k Pozemkům ve prospěch Oprávněné v rozsahu uvedeném v této Smlouvě a vyplývajícím z přísl. ustanovení energetického zákona. Povinná se za podmínek stanovených touto smlouvou a zákonem zavazuje strpět práva Oprávněné plynoucí z věcného břemene a s ním spojených zákonných omezení a Oprávněná prohlašuje, že tato práva přijímá a bude je vykonávat za podmínek sjednaných touto Smlouvou a stanovených zákonem.
- 2.2. Povinná výslovně prohlašuje, že není žádným způsobem omezena v právu zřídit k Pozemkům věcné břemeno, že Pozemky nejsou zatíženy žádným zástavním, předkupním, či jiným věcným nebo závazkovým právem, kterým by byl znemožněn účel této Smlouvy. Povinná prohlašuje, že jí nejsou známy žádné faktické nebo právní vady Pozemků, kterými by byl znemožněn účel této Smlouvy.

## Článek III. Specifikace věcného břemene

- 3.1. Smluvní strany se dohodly, že Povinná, je výlučným vlastníkem Pozemků, zřizuje k Pozemkům ve prospěch Oprávněné právo odpovídající věcnému břemenu podle § 25 odst. 4 energetického zákona, když jeho obsah a rozsah jeho výkonu je blíže uveden, kromě příslušných ustanovení energetického zákona, v tomto článku.
- 3.2. Smluvní strany berou na vědomí, že se změnou vlastníka Pozemků přecházejí i práva a povinnosti, vyplývající z věcného břemene, na nabyvatele Pozemků.
- 3.3. Smluvní strany se za účelem umístění součásti distribuční soustavy – **kabelové vedení 1kV, 2 x pilíř-skříň /869m/** (dále jen „**Součást distribuční soustavy**“) na Pozemcích a za účelem jejího provozování dohodly na zřízení věcného břemene, jehož obsahem je právo Oprávněné zřídit, provozovat, opravovat a udržovat Součást distribuční soustavy na Pozemcích. Věcné břemeno zahrnuje též právo Oprávněné provádět na Součásti distribuční soustavy úpravy za účelem její obnovy, výměny, modernizace nebo zlepšení její výkonnosti, včetně jejího odstranění.
- 3.4. Rozsah věcného břemene na Pozemcích podle této smlouvy je vymezen v geometrickém plánu č. **7286-6/2021** schváleném Katastrálním úřadem pro **Středočeský kraj**, Katastrální pracoviště **Kolín**, dne **19.01.2021** pod č. **PGP-51/2021-204**. Geometrický plán je nedílnou součástí této smlouvy. Veškeré náklady související s vyhotovením geometrického plánu, Smlouvy uhradí Oprávněná.
- 3.5. Povinná z věcného břemene je povinna strpět výkon práva Oprávněné, vyplývající z této Smlouvy a energetického zákona a zdržet se veškeré činnosti, která vede k ohrožení Součásti distribuční soustavy a omezení výkonu tohoto práva Oprávněné.
- 3.6. Věcné břemeno, zřízené touto Smlouvou, se sjednává jako časově neomezené a zaniká v případech stanovených zákonem.

## Článek IV. Další práva

- 4.1. Oprávněná z věcného břemene má ve vztahu k Pozemkům dále oprávnění, která jí, jako PDS přísluší z energetického zákona, především pak:
  - Vstupovat a vjíždět na Pozemky v souvislosti se zřizováním, obnovou a provozováním distribuční soustavy.
- 4.2. Oprávněná je povinna při výkonu oprávnění, popsaných shora, postupovat coby PDS striktně ve smyslu § 25 odst. 8 energetického zákona, tj. co nejvíce šetřit práva Povinné a vstup na Pozemek, jí bezprostředně oznámit. Po skončení prací je povinna uvést Pozemek do předchozího

stavu, a není-li to možné s ohledem na povahu provedených prací, do stavu odpovídajícího jejímu předchozímu účelu nebo užívání Pozemku, a bezprostředně oznámit tuto skutečnost Povinné. Po provedení odstranění nebo okleštění stromů je Oprávněná povinna na svůj náklad provést likvidaci vzniklého klesu a zbytků po těžbě.

- 4.3. Součástí distribuční soustavy je inženýrskou sítí ve smyslu § 509 občanského zákoníku se všemi k ní náležejícími součástmi.

#### Článek V.

##### Cena a platební podmínky

- 5.1. Věcné břemeno podle této smlouvy se zřizuje úplatně.
- 5.2. Jednorázová náhrada za zřízení věcného břemene je stanovena dohodou smluvních stran dle skutečného rozsahu omezení Dotčených městských nemovitostí v souladu s geometrickým plánem uvedeným v článku **III. odst. (1)** této smlouvy. Dle SoSB ev. č.: 94/2018 a Usnesení č. 4429/127/RM/2018 ze dne 15.01.2018 **finanční náhrada činí 90.200,- Kč** dle schválené sazby pro výpočet jednorázové úhrady za zřizování věcných břemen Radou města Kolína dne 12.04.2010. Dle Usnesení 3990/104/RM/2021 ze dne 07.06.2021 **finanční náhrada činí 2.000,-Kč** dle schválené sazby pro výpočet jednorázové úhrady za zřizování věcných břemen Radou města Kolína dne 27.07.2020. **Celkem finanční náhrada činí 92.200,- Kč (slovy: devadesát dva tisíc dvě stě korun českých)** k této stanovené ceně věcného břemene bude připočtena DPH.
- 5.3. Úhrada této jednorázové náhrady bude provedena Oprávněnou ve prospěch účastníka Smlouvy na straně Povinné na základě faktury (daňového dokladu) vystavené Povinnou se splatností do 30 dnů ode dne vystavení faktury. Povinná je oprávněna vystavit fakturu až po doručení vyznění o povolení vkladu práva odpovídající věcnému břemenu dle této smlouvy do katastru nemovitostí a **obdržení žádosti o vystavení daňového dokladu (objednávky) vystavené Oprávněnou**. Za datum zdanitelného plnění je považováno datum vkladu práva do katastru nemovitostí.
- 5.4. **Žádost o vystavení daňového dokladu (objednávka)** bude Povinné doručena na emailovou adresu [jana.krugerova@mukolin.cz](mailto:jana.krugerova@mukolin.cz) povinná se zavazuje, že vedle náležitostí stanovených platnými právními předpisy, bude faktura obsahovat **číselné označení Smlouvy o zřízení věcného břemene** /např. IV-12-6019904/01 a **desetimístné číslo ze žádosti (objednávky)** /např. 41xxxxxxx/ vydané a zaslané Oprávněnou.
- 5.5. Účastníci smlouvy si sjednali, že v případě, že objednávka nebude straně povinné doručena do 10 dnů od data zápisu vkladu práva dle této smlouvy do katastru nemovitostí, uplynutím této lhůty je považována podmínka obdržení objednávky za splněnou s možností započít fakturovat dle výše uvedených podmínek.

#### Článek VI.

##### Vklad věcného břemene do veřejného seznamu

- 6.1. Povinná tímto zmocňuje Oprávněnou, aby jí zastupovala v řízení před příslušným katastrálním pracovištěm ve věci zřízení práva k Pozemku podle této Smlouvy a aby za ní podepsala a podala návrh na vklad práva k Pozemku. Udělení zmocnění a jeho přijetí Smluvní strany potvrzují svými podpisy této Smlouvy o zřízení věcného břemene. Správní poplatek za návrh na zahájení řízení o povolení vkladu práva do katastru nemovitostí uhradí Oprávněná.
- 6.2. Věcné břemeno podle této Smlouvy vzniká v souladu s ustanovením občanského zákoníku zápisem do veřejného seznamu (katastr nemovitostí).

#### Článek VII.

##### Ostatní ujednání

- 7.1. Podpisem této Smlouvy Povinná, jako subjekt údajů potvrzuje, že Oprávněná jako správce údajů splnila vůči subjektu údajů informační povinnost ve smyslu § 11 zákona č. 101/2000 Sb., o ochraně osobních údajů, v platném znění, týkající se zejména provádění zpracování osobních dat subjektu údajů v interním informačním systému správce údajů pouze k účelu danému touto Smlouvou. Povinná, jako subjekt údajů prohlašuje, že si je vědoma všech svých zákonných práv v souvislosti s poskytnutím svých osobních údajů k účelu danému touto Smlouvou. Oprávněná se zavazuje při správě osobních údajů Povinné využívat je a nakládat s nimi pouze ke

sjednanému účelu a v souladu se zákonem.

- 7.2. Smlouva je sepsána ve 3 stejnopisech, z nichž každý má platnost originálu. Povinná obdrží dva stejnopisy smlouvy, oprávněná obdrží jeden stejnopis smlouvy, který použije pro účely příslušného řízení o povolení vkladu věcného břemene do katastru nemovitostí.

### **Článek VIII. Závěrečná ujednání**

- 8.1. Smluvní strany prohlašují, že si Smlouvu před jejím podpisem přečetly, že byla uzavřena po vzájemné dohodě, podle jejich pravé a svobodné vůle, dobrovolně, určitě, vážně a srozumitelně, nikoliv v tísní, pod nátlakem ani za nápadně nevýhodných podmínek, což stvrzují svými podpisy. Smluvní strany prohlašují, že Smlouva představuje úplnou dohodu o veškerých jejích náležitostech a neexistují náležitosti, které by smluvní strany neujednaly.
- 8.2. Smlouva nabývá účinnosti okamžikem jejího uzavření. Pro případ, že tato Smlouva není uzavírána za přítomnosti obou smluvních stran, platí, že Smlouva nebude uzavřena, pokud ji Povinná či Oprávněná podepíše s jakoukoliv změnou či odchylkou, byť nepodstatnou, nebo dodatkem, ledaže druhá smluvní strana takovou změnu či odchylku nebo dodatek následně ve formě sjednané touto Smlouvou a stanovené zákonem schválí.
- 8.3. Smlouva může být měněna nebo doplňována pouze formou vzestupně číselovaných písemných dodatků podepsaných oběma Smluvními stranami.
- 8.4. Smlouva a právní vztahy z ní vyplývající se řídí právním řádem České republiky.
- 8.5. Na právní vztahy vyplývající nebo související s touto Smlouvou a v ní nebo v energetickém zákoně výslovně neupravené se přiměřeně uplatní ustanovení občanského zákoníku.

### **Článek IX.**

Tato smlouva podléhá uveřejnění v registru smluv dle zákona č. 340/2015 Sb., o zvláštních podmínkách účinnosti některých smluv, uveřejňování těchto smluv a o registru smluv (zákon o registru smluv) (dále je: „registr smluv“). Smluvní strany se dohodly, že smlouvu v souladu s tímto zákonem uveřejní město Kolín, a to nejpozději do 30 dnů od podpisu smlouvy. Toto ujednání však nebrání tomu, aby smlouvu zveřejnil i smluvní partner města Kolína. Po uveřejnění v registru smluv obdrží smluvní partner města Kolína do datové schránky, anebo v případě neexistence datové schránky e-mailem, potvrzení od správce registru smluv. Potvrzení obsahuje metadata a je ve formátu .pdf, označeno uznávanou elektronickou značkou a opatřeno kvalifikovaným časovým razítkem. Smluvní strany se dohodly, že smluvní partner města Kolína nebude, kromě potvrzení o uveřejnění smlouvy v registru smluv od správce registru smluv, nijak dále o této skutečnosti informován.

Smluvní strany dále výslovně souhlasí s tím, aby tato smlouva byla uvedena v přehledu nazvaném „Přehled smluv“ vedeném městem Kolín, který obsahuje údaje o smluvní straně, datum uzavření smlouvy, předmětu smlouvy a výše plnění. Smluvní strany dále výslovně souhlasí s tím, že tato smlouva může být bez jakéhokoliv omezení zveřejněna jak na oficiálních webových stránkách města Kolín, tak i v registru smluv, a to včetně všech případných příloh a dodatků. Smluvní strany prohlašují, že skutečnosti uvedené v této smlouvě nepovažují za obchodní tajemství ve smyslu příslušných ustanovení právních předpisů a udělují svolení k jejich užití a zveřejnění bez jakýchkoliv dalších podmínek.

**DOLOŽKA**

Město Kolín potvrzuje ve smyslu § 41 zákona č. 128/2000 Sb., že byly splněny podmínky pro platnost tohoto právního úkonu a uzavření této smlouvy bylo schváleno Radou města Kolína dne **15.01.2018** usnesením č. **4429/127/RM/2018** a usnesením ze dne **31.05.2021** č. **3990/104/RM/2021**

**Povinná**

V Kolíně 23 -08- 2021

**Oprávněná**

30 -07- 2021

V .....

**Mgr. Iveta Mikšíková**  
I. místostarostka města

**Mgr. Michael Kašpar**  
starosta města Kolína



*Ma 91*



## VÝKAZ DOSAVADNÍHO A NOVÉHO STAVU ÚDAJŮ KATASTRU NEMOVITOSTÍ

Dosavadní stav				Nový stav											
Označení pozemku parc. číslem	Výměra parcely		Druh pozemku	Označení pozemku parc. číslem	Výměra parcely		Druh pozemku	Typ stavby	Zpús. určení výměr	Porovnání se stavem evidence právních vztahů					
	ha	m <sup>2</sup>	Způsob využití		ha	m <sup>2</sup>	Způsob využití	Způsob využití		Díl přechází z pozemku označeného v		Číslo listu vlastnictví	Výměra dílu		Označení dílu
										katastru nemovitostí	dřívější poz. evidenci		ha	m <sup>2</sup>	
337/7										337/7		359			
337/14										337/14		10001			
338/10										338/10		10001			
347										347		10001			
650/25										650/25		10001			
653/4										653/4		10001			
661/8										661/8		10001			
2831/1										2831/1		11289			

Druh věcného břemene: dle smlouvy.

Oprávněný: dle smlouvy.

## Seznam souřadnic (S-JTSK):

Souřadnice pro zápis do KN

Číslo bodu	Y	X	kk	Poznámka
1	688175.08	1056127.10	3	Věcné břemeno
2	688202.93	1056128.90	3	Věcné břemeno
3	688203.98	1056128.19	3	Věcné břemeno
4	688203.47	1056122.20	3	Věcné břemeno
5	688202.99	1056122.22	3	Věcné břemeno
6	688202.95	1056121.63	3	Věcné břemeno
7	688204.01	1056121.58	3	Věcné břemeno
8	688204.61	1056128.49	3	Věcné břemeno
9	688203.09	1056129.52	3	Věcné břemeno
10	688174.91	1056127.69	3	Věcné břemeno
11	688174.51	1056126.60	3	Věcné břemeno
12	688174.48	1056127.08	3	Věcné břemeno
13	688166.65	1056127.54	3	Věcné břemeno
14	688166.39	1056127.16	3	Věcné břemeno
15	688158.38	1056126.18	3	Věcné břemeno
16	688158.41	1056125.56	3	Věcné břemeno
17	688159.02	1056125.59	3	Věcné břemeno
18	688158.99	1056126.21	3	Věcné břemeno
19	688166.71	1056126.58	3	Věcné břemeno
20	688166.97	1056126.94	3	Věcné břemeno
21	688148.16	1056126.36	3	Věcné břemeno
22	688147.49	1056125.94	3	Věcné břemeno
23	688137.35	1056125.45	3	Věcné břemeno
24	688140.27	1056124.96	3	Věcné břemeno
25	688140.26	1056124.19	3	Věcné břemeno
26	688140.86	1056124.22	3	Věcné břemeno
27	688140.87	1056124.99	3	Věcné břemeno
28	688147.67	1056125.34	3	Věcné břemeno
29	688148.34	1056125.76	3	Věcné břemeno
30	688113.57	1056122.47	3	Věcné břemeno
31	688114.77	1056123.30	3	Věcné břemeno
32	688128.61	1056124.28	3	Věcné břemeno
33	688135.48	1056124.55	3	Věcné břemeno
34	688137.40	1056124.85	3	Věcné břemeno
35	688135.44	1056125.15	3	Věcné břemeno
36	688128.61	1056124.88	3	Věcné břemeno
37	688114.59	1056123.88	3	Věcné břemeno
38	688113.46	1056123.14	3	Věcné břemeno
39	688113.15	1056122.52	3	Věcné břemeno
40	688113.92	1056114.42	3	Věcné břemeno
41	688114.32	1056112.47	3	Věcné břemeno
42	688114.76	1056112.47	3	Věcné břemeno
43	688110.39	1056122.92	3	Věcné břemeno
44	688110.21	1056123.90	3	Věcné břemeno
45	688109.00	1056141.75	3	Věcné břemeno
46	688108.36	1056142.36	3	Věcné břemeno
47	688109.61	1056123.81	3	Věcné břemeno
48	688109.90	1056122.28	3	Věcné břemeno
49	688118.05	1056142.15	3	Věcné břemeno
50	688118.48	1056142.78	3	Věcné břemeno
51	688118.47	1056143.03	3	Věcné břemeno
52	688117.87	1056143.01	3	Věcné břemeno
53	688117.88	1056142.75	3	Věcné břemeno
54	688108.98	1056142.35	3	Věcné břemeno
55	688141.14	1056145.57	3	Věcné břemeno
56	688139.61	1056145.46	3	Věcné břemeno
57	688139.73	1056143.92	3	Věcné břemeno
58	688126.55	1056143.07	3	Věcné břemeno
59	688123.00	1056143.08	3	Věcné břemeno
60	688123.01	1056142.48	3	Věcné břemeno
61	688126.56	1056142.47	3	Věcné břemeno
62	688139.96	1056143.34	3	Věcné břemeno
63	688141.37	1056145.04	3	Věcné břemeno
64	688141.41	1056144.42	3	Věcné břemeno
65	688140.64	1056143.77	3	Věcné břemeno
66	688143.89	1056143.52	3	Věcné břemeno
67	688144.17	1056142.99	3	Věcné břemeno
68	688147.38	1056143.86	3	Věcné břemeno
69	688153.83	1056144.09	3	Věcné břemeno
70	688155.74	1056144.38	3	Věcné břemeno
71	688155.56	1056145.31	3	Věcné břemeno
72	688154.93	1056145.27	3	Věcné břemeno
73	688155.00	1056144.88	3	Věcné břemeno
74	688153.79	1056144.69	3	Věcné břemeno
75	688147.29	1056144.46	3	Věcné břemeno
76	688144.47	1056143.69	3	Věcné břemeno
77	688144.25	1056144.11	3	Věcné břemeno
78	688107.11	1056154.61	3	Věcné břemeno
79	688107.06	1056152.79	3	Věcné břemeno
80	688107.73	1056144.88	3	Věcné břemeno



## Seznam souřadnic (S-JTSK):

Souřadnice pro zápis do KN

Číslo bodu	Y	X	kk	Poznámka
81	688108.33	1056144.98	3	Věcné břemeno
82	688107.66	1056152.80	3	Věcné břemeno
83	688107.70	1056154.28	3	Věcné břemeno
84	688108.09	1056154.31	3	Věcné břemeno
85	688108.03	1056154.91	3	Věcné břemeno
86	688107.68	1056154.88	3	Věcné břemeno
87	688107.31	1056157.58	3	Věcné břemeno
88	688106.00	1056173.60	3	Věcné břemeno
89	688106.71	1056157.52	3	Věcné břemeno
90	688104.07	1056189.44	3	Věcné břemeno
91	688106.15	1056173.61	3	Věcné břemeno
92	688105.20	1056182.53	3	Věcné břemeno
93	688105.55	1056182.55	3	Věcné břemeno
94	688105.15	1056183.13	3	Věcné břemeno
95	688104.66	1056189.36	3	Věcné břemeno
96	688104.94	1056189.38	3	Věcné břemeno
97	688104.61	1056189.96	3	Věcné břemeno
98	688103.70	1056198.94	3	Věcné břemeno
99	688102.92	1056204.04	3	Věcné břemeno
100	688102.20	1056212.20	3	Věcné břemeno
101	688102.67	1056212.23	3	Věcné břemeno
102	688102.62	1056212.83	3	Věcné břemeno
103	688102.14	1056212.80	3	Věcné břemeno
104	688101.57	1056212.40	3	Věcné břemeno
105	688102.32	1056203.96	3	Věcné břemeno
106	688103.11	1056198.83	3	Věcné břemeno
107	688101.52	1056217.30	3	Věcné břemeno
108	688101.67	1056218.91	3	Věcné břemeno
109	688101.85	1056218.92	3	Věcné břemeno
110	688101.81	1056219.52	3	Věcné břemeno
111	688101.67	1056219.51	3	Věcné břemeno
112	688101.09	1056219.22	3	Věcné břemeno
113	688100.92	1056217.29	3	Věcné břemeno
114	688101.06	1056225.98	3	Věcné břemeno
115	688100.38	1056236.39	3	Věcné břemeno
116	688100.57	1056236.40	3	Věcné břemeno
117	688100.53	1056237.01	3	Věcné břemeno
118	688100.32	1056237.00	3	Věcné břemeno
119	688100.50	1056225.58	3	Věcné břemeno
120	688099.75	1056236.74	3	Věcné břemeno
121	688100.46	1056226.18	3	Věcné břemeno
122	688088.60	1056225.48	3	Věcné břemeno
123	688087.19	1056225.12	3	Věcné břemeno
124	688089.58	1056200.95	3	Věcné břemeno
125	688087.82	1056223.37	3	Věcné břemeno
126	688087.54	1056224.59	3	Věcné břemeno
127	688088.70	1056224.88	3	Věcné břemeno
128	688086.91	1056224.63	3	Věcné břemeno
129	688087.22	1056223.28	3	Věcné břemeno
130	688088.96	1056201.18	3	Věcné břemeno
131	688088.26	1056201.13	3	Věcné břemeno
132	688088.31	1056200.53	3	Věcné břemeno
133	688089.06	1056200.58	3	Věcné břemeno
134	688089.30	1056199.75	3	Věcné břemeno
135	688089.52	1056196.38	3	Věcné břemeno
136	688090.76	1056184.29	3	Věcné břemeno
137	688090.93	1056180.37	3	Věcné břemeno
138	688091.54	1056180.32	3	Věcné břemeno
139	688091.36	1056184.31	3	Věcné břemeno
140	688090.12	1056196.42	3	Věcné břemeno
141	688089.90	1056199.86	3	Věcné břemeno
142	688090.20	1056180.31	3	Věcné břemeno
143	688090.26	1056179.71	3	Věcné břemeno
144	688091.00	1056179.77	3	Věcné břemeno
145	688091.74	1056173.95	3	Věcné břemeno
146	688094.12	1056146.16	3	Věcné břemeno
147	688093.94	1056145.02	3	Věcné břemeno
148	688089.90	1056144.54	3	Věcné břemeno
149	688088.37	1056145.22	3	Věcné břemeno
150	688087.77	1056145.36	3	Věcné břemeno
151	688087.77	1056144.87	3	Věcné břemeno
152	688089.72	1056143.96	3	Věcné břemeno
153	688093.00	1056143.51	3	Věcné břemeno
154	688093.95	1056143.81	3	Věcné břemeno
155	688094.52	1056144.82	3	Věcné břemeno
156	688094.72	1056146.14	3	Věcné břemeno
157	688092.33	1056174.03	3	Věcné břemeno
158	688078.91	1056227.76	3	Věcné břemeno
159	688070.66	1056229.76	3	Věcné břemeno
160	688069.06	1056229.77	3	Věcné břemeno

## Seznam souřadnic (S-JTSK):

Souřadnice pro zápis do KN

Číslo bodu	Y	X	kk	Poznámka
161	688064.35	1056230.16	3	Věcné břemeno
162	688064.80	1056229.31	3	Věcné břemeno
163	688064.96	1056230.03	3	Věcné břemeno
164	688068.99	1056229.17	3	Věcné břemeno
165	688070.59	1056229.16	3	Věcné břemeno
166	688078.76	1056227.18	3	Věcné břemeno
167	688056.41	1056232.48	3	Věcné břemeno
168	688056.39	1056231.87	3	Věcné břemeno
169	688056.21	1056231.03	3	Věcné břemeno
170	688055.62	1056231.16	3	Věcné břemeno
171	688055.80	1056232.02	3	Věcné břemeno
172	688043.73	1056234.38	3	Věcné břemeno
173	688043.61	1056233.84	3	Věcné břemeno
174	688044.21	1056233.71	3	Věcné břemeno
175	688044.34	1056234.25	3	Věcné břemeno
176	688047.58	1056233.71	3	Věcné břemeno
177	688048.15	1056233.79	3	Věcné břemeno
178	688051.91	1056233.06	3	Věcné břemeno
179	688052.04	1056233.64	3	Věcné břemeno
180	688048.17	1056234.39	3	Věcné břemeno
181	688047.59	1056234.31	3	Věcné břemeno
182	688043.92	1056234.94	3	Věcné břemeno
183	688032.46	1056237.25	3	Věcné břemeno
184	688032.24	1056236.36	3	Věcné břemeno
185	688032.83	1056236.23	3	Věcné břemeno
186	688033.03	1056237.09	3	Věcné břemeno
187	688035.41	1056236.36	3	Věcné břemeno
188	688035.55	1056236.94	3	Věcné břemeno
189	688032.80	1056237.79	3	Věcné břemeno
190	688022.33	1056239.86	3	Věcné břemeno
191	688014.05	1056241.29	3	Věcné břemeno
192	688013.90	1056240.67	3	Věcné břemeno
193	688014.49	1056240.54	3	Věcné břemeno
194	688014.65	1056241.14	3	Věcné břemeno
195	688022.19	1056239.28	3	Věcné břemeno
196	687999.74	1056245.38	3	Věcné břemeno
197	688006.03	1056243.24	3	Věcné břemeno
198	688005.77	1056242.35	3	Věcné břemeno
199	688006.34	1056242.21	3	Věcné břemeno
200	688006.61	1056243.09	3	Věcné břemeno
201	687988.98	1056246.87	3	Věcné břemeno
202	687991.51	1056246.54	3	Věcné břemeno
203	687999.61	1056244.80	3	Věcné břemeno
204	687991.60	1056247.14	3	Věcné břemeno
205	687988.77	1056247.51	3	Věcné břemeno
206	687988.89	1056246.47	3	Věcné břemeno
207	687987.61	1056246.75	3	Věcné břemeno
208	687987.72	1056247.20	3	Věcné břemeno
209	687969.71	1056251.28	3	Věcné břemeno
210	687969.56	1056250.72	3	Věcné břemeno
211	687970.15	1056250.59	3	Věcné břemeno
212	687970.30	1056251.14	3	Věcné břemeno
213	687981.01	1056249.11	3	Věcné břemeno
214	687984.30	1056248.24	3	Věcné břemeno
215	687984.47	1056248.81	3	Věcné břemeno
216	687981.14	1056249.69	3	Věcné břemeno
217	687970.07	1056251.80	3	Věcné břemeno
218	687962.89	1056252.84	3	Věcné břemeno
219	687962.63	1056252.07	3	Věcné břemeno
220	687963.22	1056251.94	3	Věcné břemeno
221	687963.48	1056252.72	3	Věcné břemeno
222	687965.60	1056252.65	3	Věcné břemeno
223	687966.84	1056252.05	3	Věcné břemeno
224	687967.06	1056252.61	3	Věcné břemeno
225	687965.75	1056253.25	3	Věcné břemeno
226	687963.30	1056253.33	3	Věcné břemeno
227	687959.81	1056254.44	3	Věcné břemeno
228	687953.94	1056255.59	3	Věcné břemeno
229	687953.33	1056255.44	3	Věcné břemeno
230	687952.70	1056256.27	3	Věcné břemeno
231	687951.19	1056256.46	3	Věcné břemeno
232	687950.34	1056255.98	3	Věcné břemeno
233	687948.62	1056256.53	3	Věcné břemeno
234	687943.94	1056257.57	3	Věcné břemeno
235	687943.11	1056257.57	3	Věcné břemeno
236	687942.37	1056256.80	3	Věcné břemeno
237	687943.07	1056256.64	3	Věcné břemeno
238	687943.37	1056256.97	3	Věcné břemeno
239	687943.88	1056256.97	3	Věcné břemeno
240	687948.46	1056255.95	3	Věcné břemeno

## Seznam souřadnic (S-JTSK):

Souřadnice pro zápis do KN

Číslo bodu	Y	X	kk	Poznámka
241	687950.40	1056255.32	3	Věcné břemeno
242	687951.31	1056255.84	3	Věcné břemeno
243	687952.38	1056255.71	3	Věcné břemeno
244	687952.77	1056255.19	3	Věcné břemeno
245	687952.65	1056254.50	3	Věcné břemeno
246	687953.24	1056254.37	3	Věcné břemeno
247	687953.96	1056254.97	3	Věcné břemeno
248	687959.65	1056253.86	3	Věcné břemeno
249	687953.80	1056268.90	3	Věcné břemeno
250	687953.87	1056269.28	3	Věcné břemeno
251	687953.23	1056269.41	3	Věcné břemeno
252	687953.16	1056269.04	3	Věcné břemeno
253	687942.00	1056271.52	3	Věcné břemeno
254	687942.05	1056272.08	3	Věcné břemeno
255	687941.47	1056272.22	3	Věcné břemeno
256	687941.36	1056271.04	3	Věcné břemeno
257	687968.19	1056265.05	3	Věcné břemeno
258	687961.88	1056267.06	3	Věcné břemeno
259	687961.99	1056267.50	3	Věcné břemeno
260	687963.20	1056267.43	3	Věcné břemeno
261	687962.62	1056267.57	3	Věcné břemeno
262	687963.05	1056266.81	3	Věcné břemeno
263	687980.80	1056262.66	3	Věcné břemeno
264	687980.89	1056263.23	3	Věcné břemeno
265	687980.31	1056263.36	3	Věcné břemeno
266	687980.22	1056262.77	3	Věcné břemeno
267	687978.57	1056263.03	3	Věcné břemeno
268	687968.34	1056265.63	3	Věcné břemeno
269	687978.43	1056262.45	3	Věcné břemeno
270	687980.46	1056262.13	3	Věcné břemeno
271	687996.94	1056258.98	3	Věcné břemeno
272	687997.05	1056259.76	3	Věcné břemeno
273	687996.46	1056259.90	3	Věcné břemeno
274	687996.34	1056258.99	3	Věcné břemeno
275	687995.86	1056258.89	3	Věcné břemeno
276	687994.92	1056259.06	3	Věcné břemeno
277	687989.53	1056260.60	3	Věcné břemeno
278	687989.41	1056260.01	3	Věcné břemeno
279	687994.79	1056258.48	3	Věcné břemeno
280	687995.86	1056258.27	3	Věcné břemeno
281	687996.62	1056258.43	3	Věcné břemeno
282	688007.84	1056256.01	3	Věcné břemeno
283	688011.10	1056255.50	3	Věcné břemeno
284	688001.96	1056257.89	3	Věcné břemeno
285	688002.05	1056258.63	3	Věcné břemeno
286	688001.50	1056258.76	3	Věcné břemeno
287	688001.38	1056258.01	3	Věcné břemeno
288	688011.14	1056256.09	3	Věcné břemeno
289	688007.97	1056256.60	3	Věcné břemeno
290	688011.84	1056256.43	3	Věcné břemeno
291	688011.25	1056256.57	3	Věcné břemeno
292	688011.74	1056255.98	3	Věcné břemeno
293	688026.00	1056252.77	3	Věcné břemeno
294	688023.32	1056252.98	3	Věcné břemeno
295	688022.16	1056252.91	3	Věcné břemeno
296	688021.13	1056253.51	3	Věcné břemeno
297	688014.71	1056254.81	3	Věcné břemeno
298	688013.76	1056255.54	3	Věcné břemeno
299	688013.50	1056254.98	3	Věcné břemeno
300	688014.45	1056254.25	3	Věcné břemeno
301	688020.92	1056252.93	3	Věcné břemeno
302	688022.02	1056252.30	3	Věcné břemeno
303	688023.31	1056252.38	3	Věcné břemeno
304	688025.91	1056252.17	3	Věcné břemeno
305	688031.44	1056251.53	3	Věcné břemeno
306	688037.35	1056249.57	3	Věcné břemeno
307	688031.52	1056251.88	3	Věcné břemeno
308	688032.97	1056251.56	3	Věcné břemeno
309	688032.89	1056251.20	3	Věcné břemeno
310	688037.63	1056250.12	3	Věcné břemeno
311	688047.69	1056248.04	3	Věcné břemeno
312	688041.47	1056249.02	3	Věcné břemeno
313	688039.96	1056248.74	3	Věcné břemeno
314	688038.72	1056249.23	3	Věcné břemeno
315	688038.42	1056248.71	3	Věcné břemeno
316	688039.90	1056248.12	3	Věcné břemeno
317	688041.48	1056248.42	3	Věcné břemeno
318	688048.17	1056247.36	3	Věcné břemeno
319	688048.33	1056248.14	3	Věcné břemeno
320	688099.85	1056240.68	3	Věcné břemeno

## Seznam souřadnic (S-JTSK):

Souřadnice pro zápis do KN

Číslo bodu	Y	X	kk	Poznámka
321	688099.69	1056243.99	3	Věcné břemeno
322	688100.24	1056244.09	3	Věcné břemeno
323	688100.20	1056244.70	3	Věcné břemeno
324	688099.66	1056244.60	3	Věcné břemeno
325	688099.09	1056244.06	3	Věcné břemeno
326	688099.25	1056240.63	3	Věcné břemeno
327	688095.26	1056288.68	3	Věcné břemeno
328	688095.04	1056282.32	3	Věcné břemeno
329	688095.78	1056273.85	3	Věcné břemeno
330	688096.42	1056268.43	3	Věcné břemeno
331	688097.89	1056267.00	3	Věcné břemeno
332	688097.67	1056265.23	3	Věcné břemeno
333	688098.27	1056265.20	3	Věcné břemeno
334	688098.46	1056266.74	3	Věcné břemeno
335	688098.67	1056266.75	3	Věcné břemeno
336	688098.63	1056267.35	3	Věcné břemeno
337	688098.42	1056267.34	3	Věcné břemeno
338	688097.00	1056268.71	3	Věcné břemeno
339	688096.38	1056273.91	3	Věcné břemeno
340	688095.64	1056282.34	3	Věcné břemeno
341	688095.85	1056288.37	3	Věcné břemeno
342	688096.25	1056288.36	3	Věcné břemeno
343	688096.19	1056288.97	3	Věcné břemeno
344	688095.82	1056288.98	3	Věcné břemeno
345	688095.58	1056290.51	3	Věcné břemeno
346	688093.84	1056309.06	3	Věcné břemeno
347	688094.87	1056309.30	3	Věcné břemeno
348	688094.82	1056309.90	3	Věcné břemeno
349	688093.79	1056309.66	3	Věcné břemeno
350	688093.04	1056311.26	3	Věcné břemeno
351	688094.98	1056290.45	3	Věcné břemeno
352	688093.64	1056311.24	3	Věcné břemeno
353	688093.84	1056312.36	3	Věcné břemeno
354	688093.61	1056314.87	3	Věcné břemeno
355	688094.33	1056314.90	3	Věcné břemeno
356	688094.28	1056315.49	3	Věcné břemeno
357	688093.56	1056315.47	3	Věcné břemeno
358	688091.55	1056330.64	3	Věcné břemeno
359	688093.24	1056312.38	3	Věcné břemeno
360	688092.85	1056322.99	3	Věcné břemeno
361	688093.59	1056323.02	3	Věcné břemeno
362	688093.54	1056323.62	3	Věcné břemeno
363	688092.80	1056323.60	3	Věcné břemeno
364	688092.22	1056329.97	3	Věcné břemeno
365	688092.97	1056329.98	3	Věcné břemeno
366	688092.92	1056330.59	3	Věcné břemeno
367	688092.16	1056330.57	3	Věcné břemeno
368	688090.70	1056344.67	3	Věcné břemeno
369	688090.42	1056349.48	3	Věcné břemeno
370	688091.21	1056349.52	3	Věcné břemeno
371	688091.16	1056350.12	3	Věcné břemeno
372	688090.37	1056350.09	3	Věcné břemeno
373	688089.76	1056350.40	3	Věcné břemeno
374	688090.10	1056344.62	3	Věcné břemeno
375	688090.26	1056351.02	3	Věcné břemeno
376	688090.87	1056351.05	3	Věcné břemeno
377	688090.82	1056351.65	3	Věcné břemeno
378	688090.19	1056351.62	3	Věcné břemeno
379	688089.79	1056354.41	3	Věcné břemeno
380	688089.17	1056355.61	3	Věcné břemeno
381	688089.28	1056357.40	3	Věcné břemeno
382	688089.63	1056358.52	3	Věcné břemeno
383	688087.75	1056378.23	3	Věcné břemeno
384	688087.90	1056378.69	3	Věcné břemeno
385	688088.88	1056378.95	3	Věcné břemeno
386	688088.84	1056379.56	3	Věcné břemeno
387	688087.44	1056379.19	3	Věcné břemeno
388	688087.14	1056378.29	3	Věcné břemeno
389	688089.02	1056358.58	3	Věcné břemeno
390	688088.68	1056357.51	3	Věcné břemeno
391	688088.57	1056355.49	3	Věcné břemeno
392	688089.21	1056354.23	3	Věcné břemeno
393	688088.94	1056378.07	3	Věcné břemeno
394	688089.54	1056378.13	3	Věcné břemeno
395	688088.93	1056386.99	3	Věcné břemeno
396	688088.97	1056388.42	3	Věcné břemeno
397	688088.37	1056397.72	3	Věcné břemeno
398	688086.68	1056416.75	3	Věcné břemeno
399	688085.02	1056434.34	3	Věcné břemeno
400	688084.08	1056448.66	3	Věcné břemeno

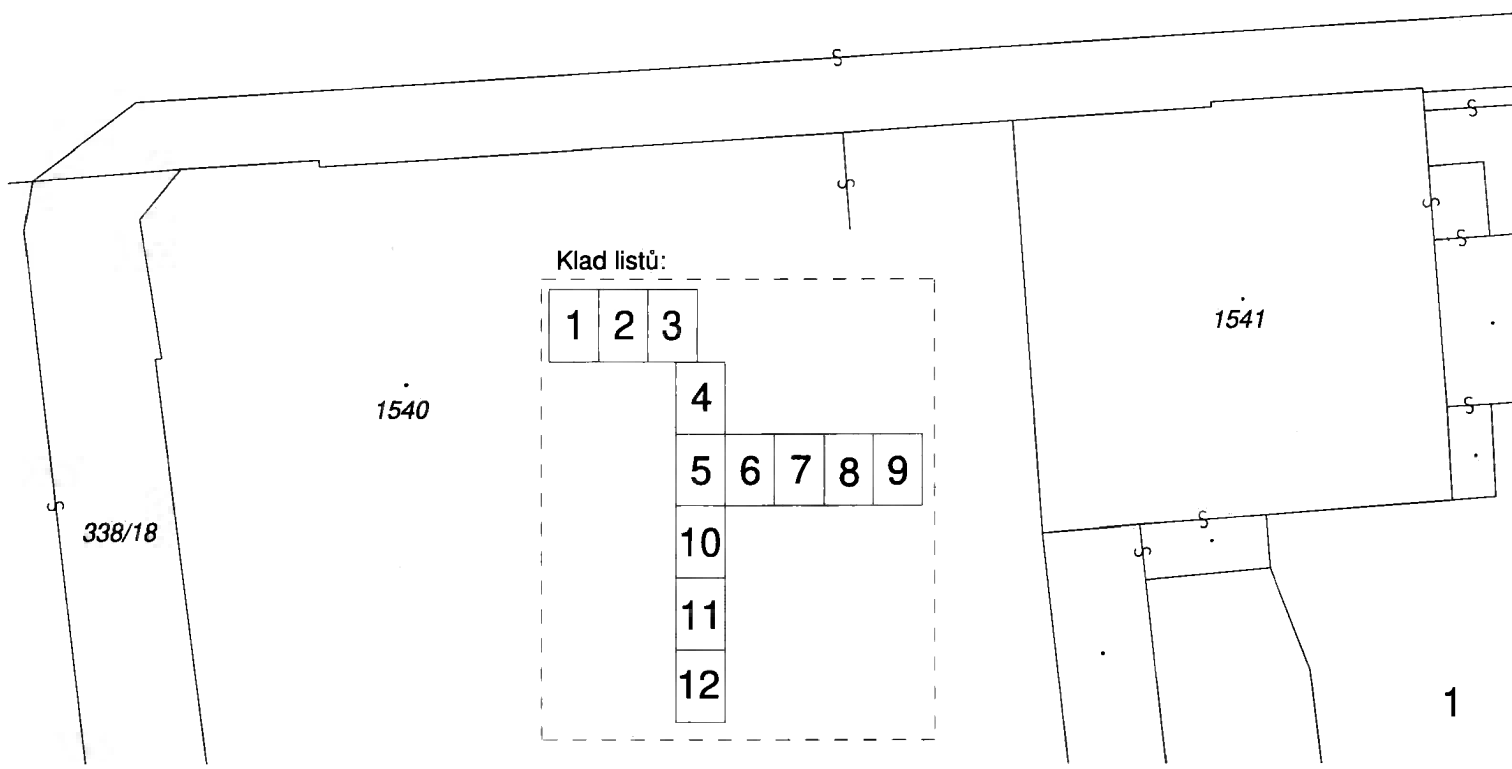
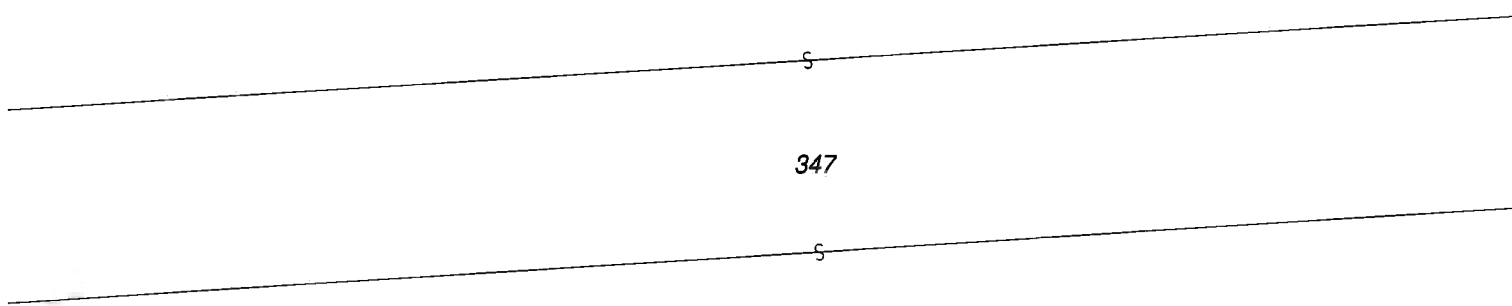
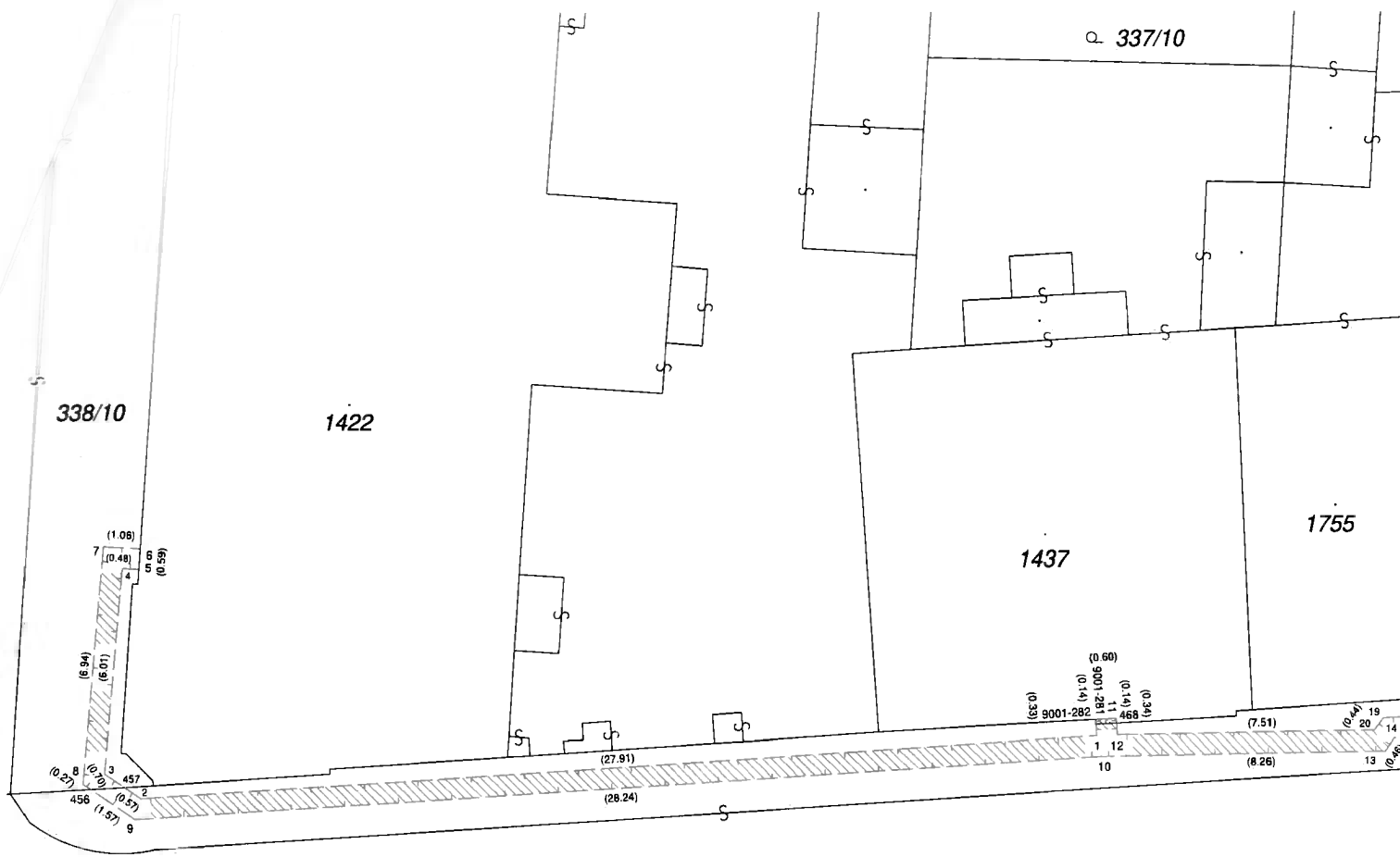
## Seznam souřadnic (S-JTSK):

Souřadnice pro zápis do KN				
Číslo bodu	Y	X	kk	Poznámka
401	688083.30	1056456.89	3	Věcné břemeno
402	688083.49	1056458.23	3	Věcné břemeno
403	688083.04	1056463.77	3	Věcné břemeno
404	688082.44	1056463.67	3	Věcné břemeno
405	688082.89	1056458.25	3	Věcné břemeno
406	688082.70	1056456.91	3	Věcné břemeno
407	688083.48	1056448.57	3	Věcné břemeno
408	688084.42	1056434.25	3	Věcné břemeno
409	688086.08	1056416.66	3	Věcné břemeno
410	688087.78	1056397.62	3	Věcné břemeno
411	688088.37	1056388.42	3	Věcné břemeno
412	688088.33	1056386.98	3	Věcné břemeno
413	688105.40	1056182.54	3	Věcné břemeno
414	688102.42	1056212.82	3	Věcné břemeno
415	688102.47	1056212.22	3	Věcné břemeno
416	688104.78	1056189.37	3	Věcné břemeno
417	688006.40	1056242.40	3	Věcné břemeno
418	688005.82	1056242.53	3	Věcné břemeno
419	687996.43	1056259.69	3	Věcné břemeno
420	688032.87	1056236.42	3	Věcné břemeno
421	688032.29	1056236.55	3	Věcné břemeno
422	688044.26	1056233.90	3	Věcné břemeno
423	688043.65	1056234.03	3	Věcné břemeno
424	688056.25	1056231.22	3	Věcné břemeno
425	688086.47	1056225.35	3	Věcné břemeno
426	688088.51	1056200.54	3	Věcné břemeno
427	688088.46	1056201.14	3	Věcné břemeno
428	688090.68	1056225.00	3	Věcné břemeno
429	688090.63	1056225.60	3	Věcné břemeno
430	688090.46	1056179.73	3	Věcné břemeno
431	688090.40	1056180.33	3	Věcné břemeno
432	687997.02	1056259.56	3	Věcné břemeno
433	688093.33	1056323.61	3	Věcné břemeno
434	688093.39	1056323.01	3	Věcné břemeno
435	688090.96	1056350.11	3	Věcné břemeno
436	688091.01	1056349.51	3	Věcné břemeno
437	688089.53	1056378.32	3	Věcné břemeno
438	688088.93	1056378.27	3	Věcné břemeno
439	688093.42	1056143.64	3	Věcné břemeno
440	688002.03	1056258.43	3	Věcné břemeno
441	688094.61	1056309.85	3	Věcné břemeno
442	688094.67	1056309.25	3	Věcné břemeno
443	688092.71	1056330.58	3	Věcné břemeno
444	688092.77	1056329.98	3	Věcné břemeno
445	688094.08	1056315.48	3	Věcné břemeno
446	688094.13	1056314.89	3	Věcné břemeno
448	688100.00	1056244.66	3	Věcné břemeno
449	688100.04	1056244.05	3	Věcné břemeno
450	688097.61	1056225.41	3	Věcné břemeno
451	688097.56	1056226.01	3	Věcné břemeno
452	688011.80	1056256.24	3	Věcné břemeno
453	687963.28	1056252.12	3	Věcné břemeno
454	687962.69	1056252.26	3	Věcné břemeno
456	688204.39	1056128.64	3	Věcné břemeno
457	688203.40	1056128.58	3	Věcné břemeno
458	688107.83	1056154.89	3	Věcné břemeno
459	688107.88	1056154.29	3	Věcné břemeno
460	688110.12	1056142.40	3	Věcné břemeno
461	688110.23	1056141.80	3	Věcné břemeno
462	688139.70	1056144.30	3	Věcné břemeno
463	688140.86	1056124.42	3	Věcné břemeno
464	688140.26	1056124.39	3	Věcné břemeno
465	688159.01	1056125.79	3	Věcné břemeno
466	688158.40	1056125.75	3	Věcné břemeno
467	687941.45	1056272.01	3	Věcné břemeno
468	688174.50	1056126.74	3	Věcné břemeno
469	687942.03	1056271.88	3	Věcné břemeno
471	687963.15	1056267.23	3	Věcné břemeno
1097	688086.57	1056224.06	3	VB, dist. prvek
1098	688085.62	1056224.62	3	VB, dist. prvek
1099	688085.78	1056224.93	3	VB, dist. prvek
1180	688096.65	1056287.84	3	VB, dist. prvek
1181	688096.30	1056287.81	3	VB, dist. prvek
1182	688096.15	1056289.39	3	VB, dist. prvek
1183	688096.51	1056289.42	3	VB, dist. prvek
9001-107	688113.79	1056121.23	3	Věcné břemeno
9001-109	688114.20	1056116.87	3	Věcné břemeno
9001-110	688114.36	1056116.89	3	Věcné břemeno
9001-281	688175.11	1056126.63	3	Věcné břemeno
9001-282	688175.10	1056126.77	3	Věcné břemeno

## Seznam souřadnic (S-JTSK):

Souřadnice pro zápis do KN

Číslo bodu	Y	X	kk	Poznámka
9028-13	687962.57	1056267.37	3	Věcné břemeno
9028-46	687942.73	1056256.72	3	Věcné břemeno
9029-60	688064.19	1056229.45	3	Věcné břemeno
9029-61	688055.66	1056231.35	3	Věcné břemeno
9029-65	688032.35	1056251.70	3	Věcné břemeno
9029-72	688011.20	1056256.37	3	Věcné břemeno
9029-75	688001.45	1056258.56	3	Věcné břemeno
9029-77	687988.22	1056246.62	3	Věcné břemeno
9029-347	688093.43	1056144.05	3	Věcné břemeno
9030-506	688047.74	1056248.27	3	Věcné břemeno
9092-344	688141.17	1056145.03	3	Věcné břemeno
9092-373	688106.10	1056174.21	3	Věcné břemeno
9092-374	688105.95	1056174.20	3	Věcné břemeno
9092-375	688106.27	1056170.47	3	Věcné břemeno
9092-380	688105.49	1056183.15	3	Věcné břemeno
9092-381	688105.35	1056183.14	3	Věcné břemeno
9092-384	688104.88	1056189.98	3	Věcné břemeno
9092-385	688104.73	1056189.97	3	Věcné břemeno



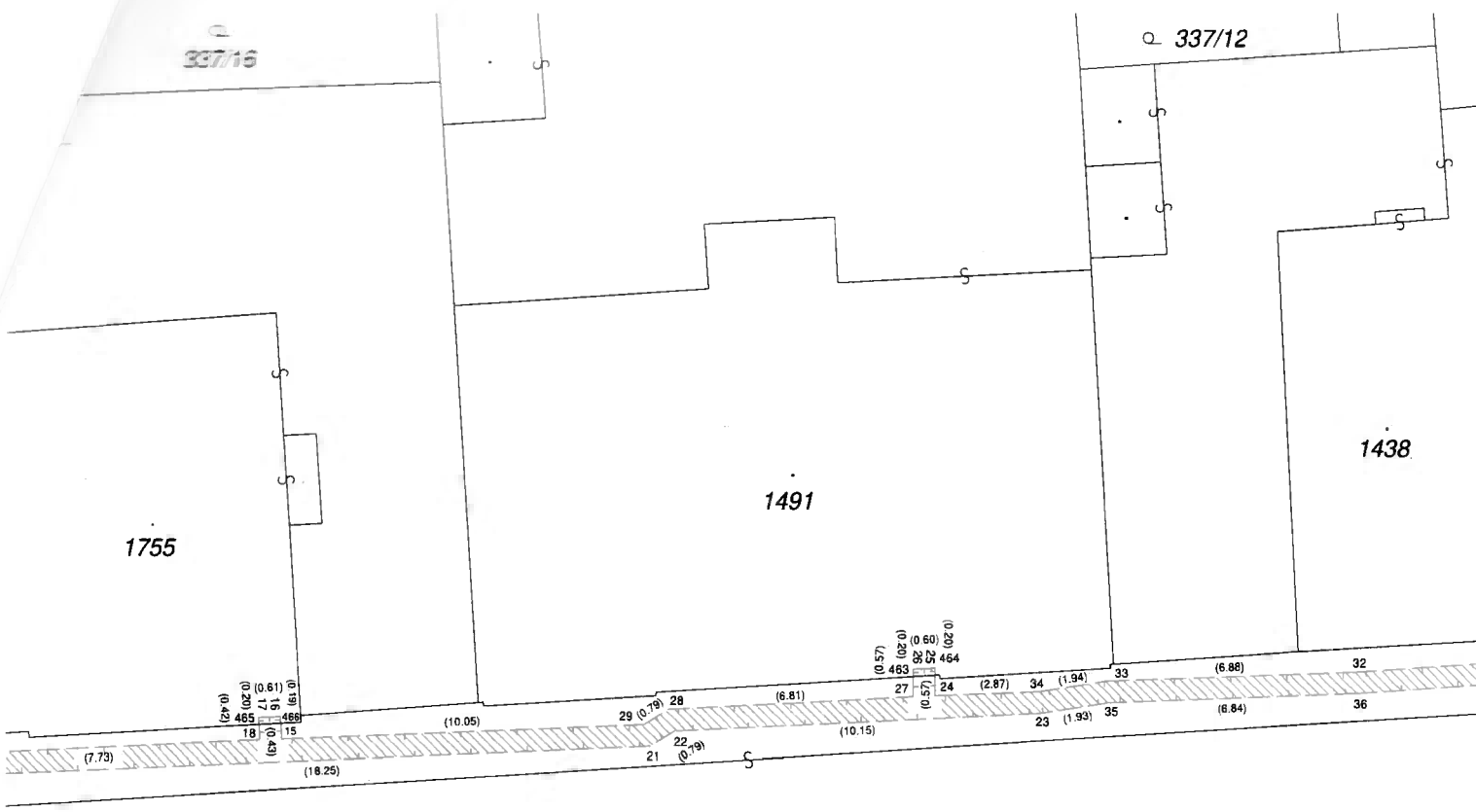
337/16

337/12

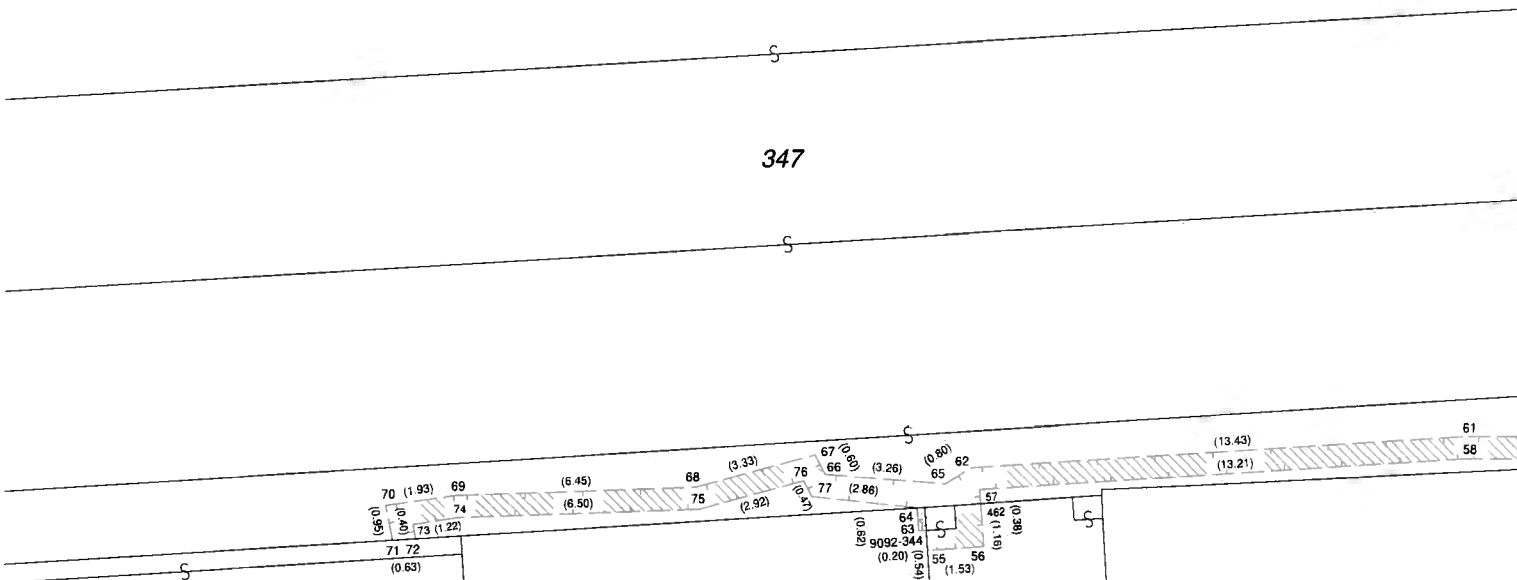
1755

1491

1438



347



1402

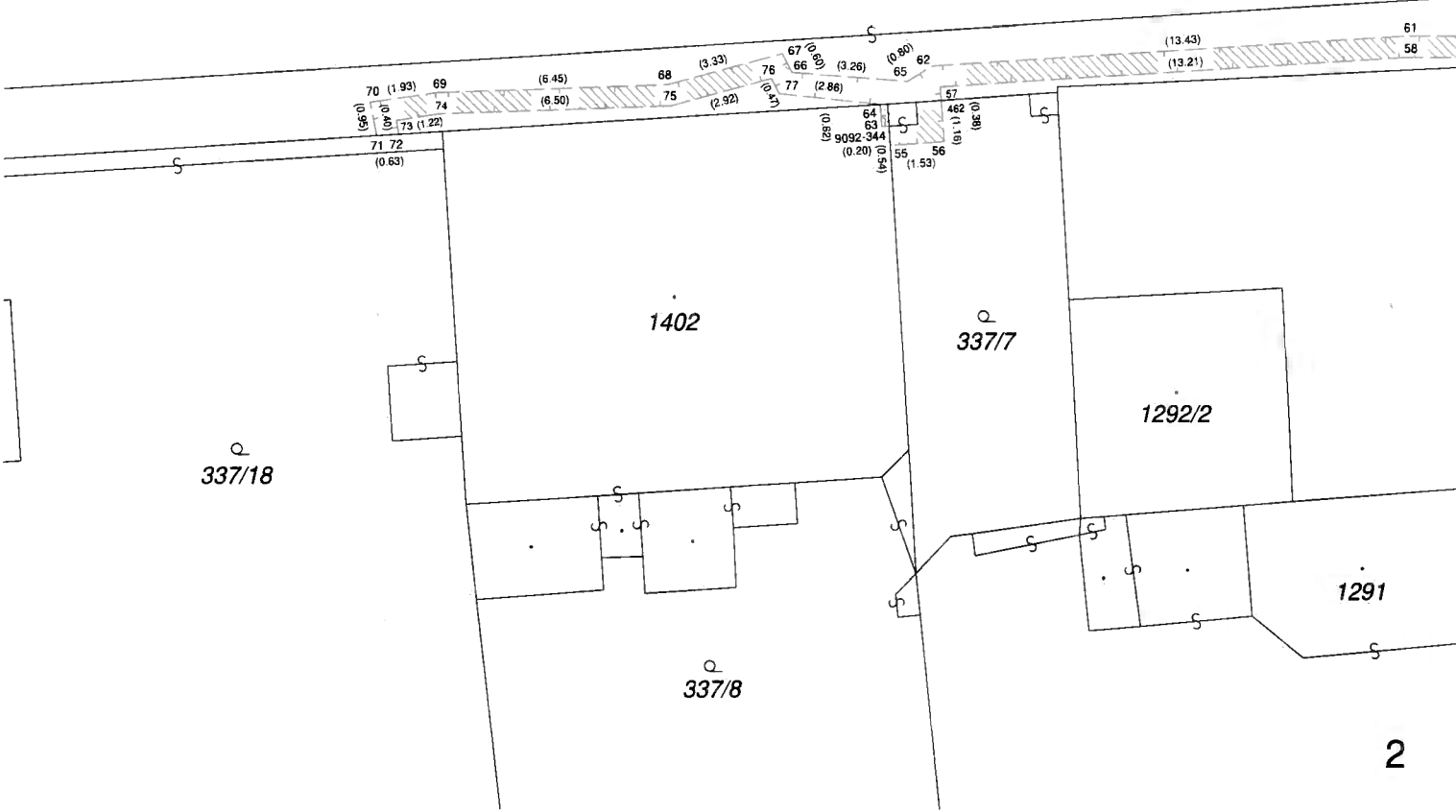
337/7

1292/2

337/18

337/8

1291





172

1438

42 (0.44)  
 41 (1.66)  
 40 (4.44)  
 9001-110 (0.16)  
 9001-109 (4.38)  
 9001-107 (1.26)  
 39 (3.26)  
 38 (3.08)  
 37 (1.35)

13.87  
 14.06  
 31 (1.36)  
 30 (1.36)  
 33 (3.08)  
 32 (3.08)  
 43 (1.00)  
 44 (1.00)  
 47 (1.95)  
 48 (1.95)

347

337/14

2831/1

650/25

653/4

(3.55) 60 (4.97) 49 (7.83) 461 (1.23) 45 (1.14) 46 (2.71) 80 (2.80)  
 (4.53) 50 53 (7.77) 460 (1.14) 54 (2.71) 81 (7.94) 80 (7.85)  
 (3.55) 59 (0.60) 52 (0.60) 51 (0.60) 50 (0.60) 49 (0.60) 48 (0.60) 47 (0.60) 46 (0.60) 45 (0.60) 44 (0.60) 43 (0.60) 42 (0.60) 41 (0.60) 40 (0.60)

1292/1

1291

82 78 (2.82)  
 83 78 (2.82)  
 84 78 (2.82)  
 85 78 (2.82)  
 86 78 (2.82)  
 87 78 (2.82)  
 88 78 (2.82)  
 89 78 (2.82)  
 90 78 (2.82)  
 91 78 (2.82)  
 92 78 (2.82)  
 93 78 (2.82)  
 94 78 (2.82)  
 95 78 (2.82)  
 96 78 (2.82)  
 97 78 (2.82)  
 98 78 (2.82)  
 99 78 (2.82)  
 100 78 (2.82)

7803

650/26

155 (1.34) 154 (0.56) 153 (0.44) 152 (3.31) 151 (3.56) 150 (2.15) 149 (1.67) 148 (1.67) 147 (1.15) 146 (0.82) 145 (0.82) 144 (0.82) 143 (0.82) 142 (0.82) 141 (0.82) 140 (0.82) 139 (0.82) 138 (0.82) 137 (0.82) 136 (0.82) 135 (0.82) 134 (0.82) 133 (0.82) 132 (0.82) 131 (0.82) 130 (0.82) 129 (0.82) 128 (0.82) 127 (0.82) 126 (0.82) 125 (0.82) 124 (0.82) 123 (0.82) 122 (0.82) 121 (0.82) 120 (0.82) 119 (0.82) 118 (0.82) 117 (0.82) 116 (0.82) 115 (0.82) 114 (0.82) 113 (0.82) 112 (0.82) 111 (0.82) 110 (0.82) 109 (0.82) 108 (0.82) 107 (0.82) 106 (0.82) 105 (0.82) 104 (0.82) 103 (0.82) 102 (0.82) 101 (0.82) 100 (0.82) 99 (0.82) 98 (0.82) 97 (0.82) 96 (0.82) 95 (0.82) 94 (0.82) 93 (0.82) 92 (0.82) 91 (0.82) 90 (0.82) 89 (0.82) 88 (0.82) 87 (0.82) 86 (0.82) 85 (0.82) 84 (0.82) 83 (0.82) 82 (0.82) 81 (0.82) 80 (0.82) 79 (0.82) 78 (0.82) 77 (0.82) 76 (0.82) 75 (0.82) 74 (0.82) 73 (0.82) 72 (0.82) 71 (0.82) 70 (0.82) 69 (0.82) 68 (0.82) 67 (0.82) 66 (0.82) 65 (0.82) 64 (0.82) 63 (0.82) 62 (0.82) 61 (0.82) 60 (0.82) 59 (0.82) 58 (0.82) 57 (0.82) 56 (0.82) 55 (0.82) 54 (0.82) 53 (0.82) 52 (0.82) 51 (0.82) 50 (0.82) 49 (0.82) 48 (0.82) 47 (0.82) 46 (0.82) 45 (0.82) 44 (0.82) 43 (0.82) 42 (0.82) 41 (0.82) 40 (0.82) 39 (0.82) 38 (0.82) 37 (0.82) 36 (0.82) 35 (0.82) 34 (0.82) 33 (0.82) 32 (0.82) 31 (0.82) 30 (0.82) 29 (0.82) 28 (0.82) 27 (0.82) 26 (0.82) 25 (0.82) 24 (0.82) 23 (0.82) 22 (0.82) 21 (0.82) 20 (0.82) 19 (0.82) 18 (0.82) 17 (0.82) 16 (0.82) 15 (0.82) 14 (0.82) 13 (0.82) 12 (0.82) 11 (0.82) 10 (0.82) 9 (0.82) 8 (0.82) 7 (0.82) 6 (0.82) 5 (0.82) 4 (0.82) 3 (0.82) 2 (0.82) 1 (0.82)

650/27

650/27

1290

9092-375  
(3.14)  
(0.15) 88  
(0.80) 9092-375  
(0.15) 90

2818

(0.20) 92  
(0.15) 413  
(0.80) 9092-380  
(0.20) 94

2819

(0.12) 95  
(0.16) 96  
(0.80) 9092-384  
(0.15) 97

2820

(0.27) 100  
(0.20) 415  
(0.80) 101  
(0.80) 102  
(0.20) 414  
(0.28) 103

931

(4.83) 104  
(4.54) 107  
(23.1) 108  
(46.1) 112  
(0.18) 109  
(0.80) 110  
(0.14) 111

1242

1295/2

145  
(5.87)  
(5.34)

144  
(0.20) 143  
(0.80) 142  
(0.20) 141

139

136

1295/1

650/25

140  
(3.45)  
(3.38)

141  
(1.14) 134  
(0.80) 133  
(0.55) 132  
(0.20) 426  
(0.50) 427

1243

1244/1

4

1244/2

1242

1401

1092/1

1092/4

2830

1244/1

1244/2

650/25

661/8

1144/2

2831/1

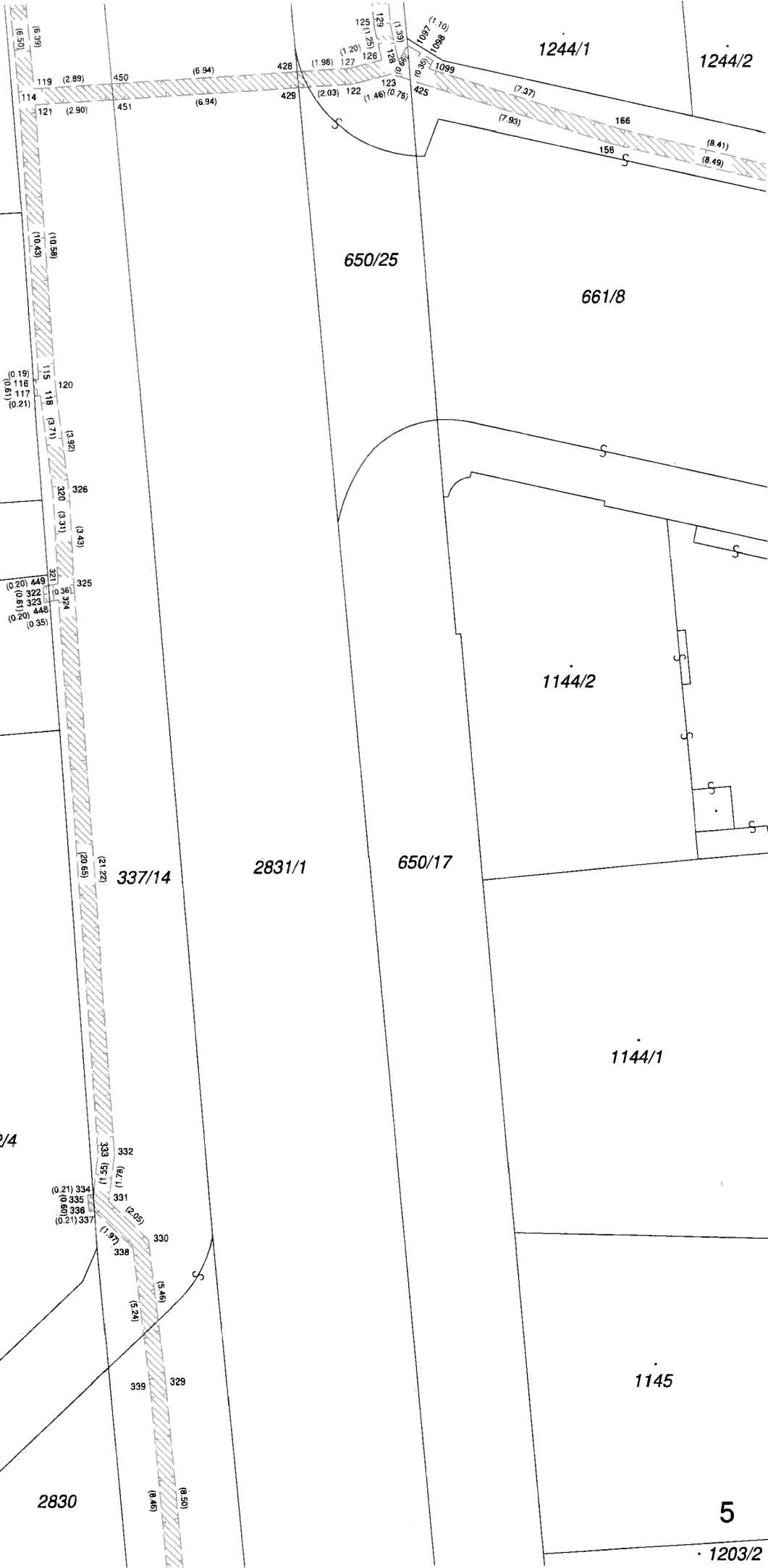
650/17

1144/1

1145

5

1203/2



1245

1246

1296

1316

661/8

1144/2

661/18

1178

1144/1

1144/4

8368

1179

1145

3072

661/9

6



3142

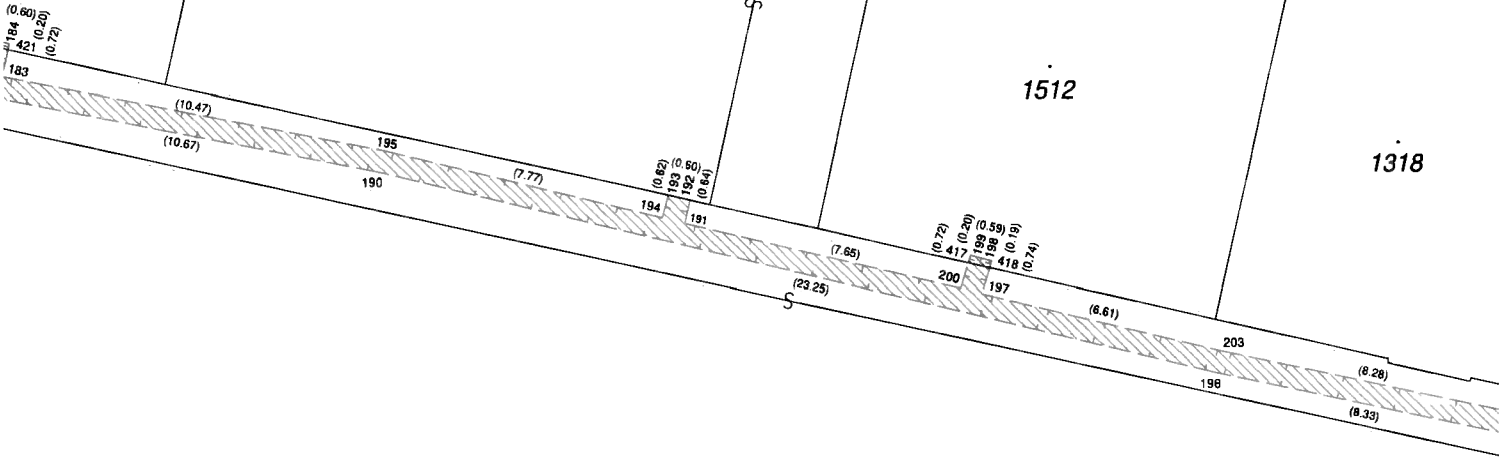
660/1

1316

1317/1

1512

1318



661/8



660/21

660/20

660/18

660/12 P

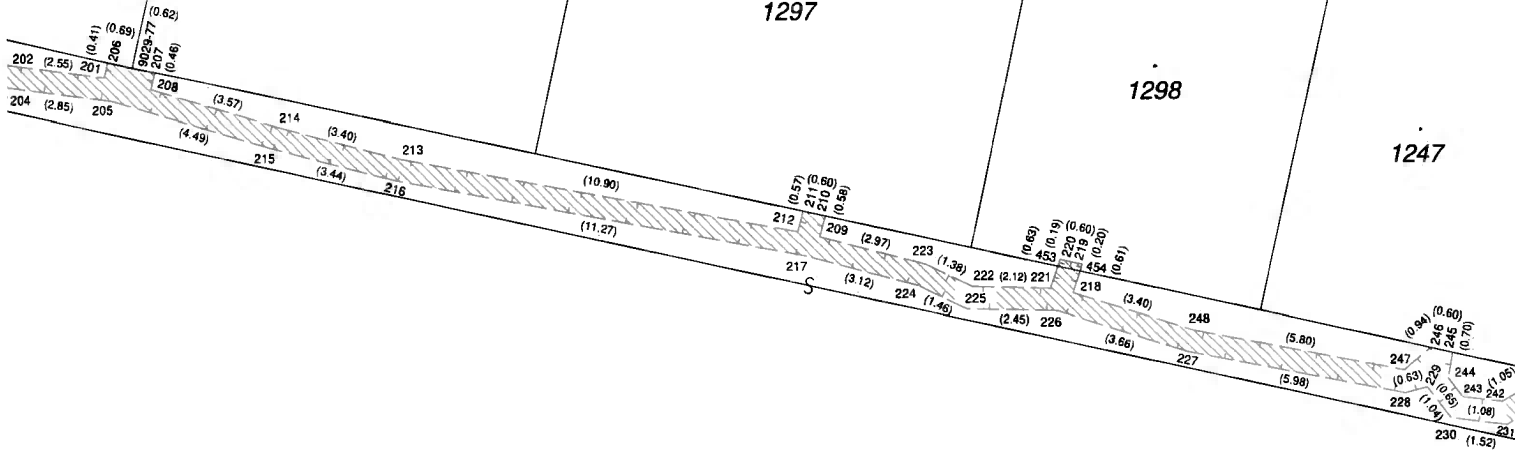
1318

1319

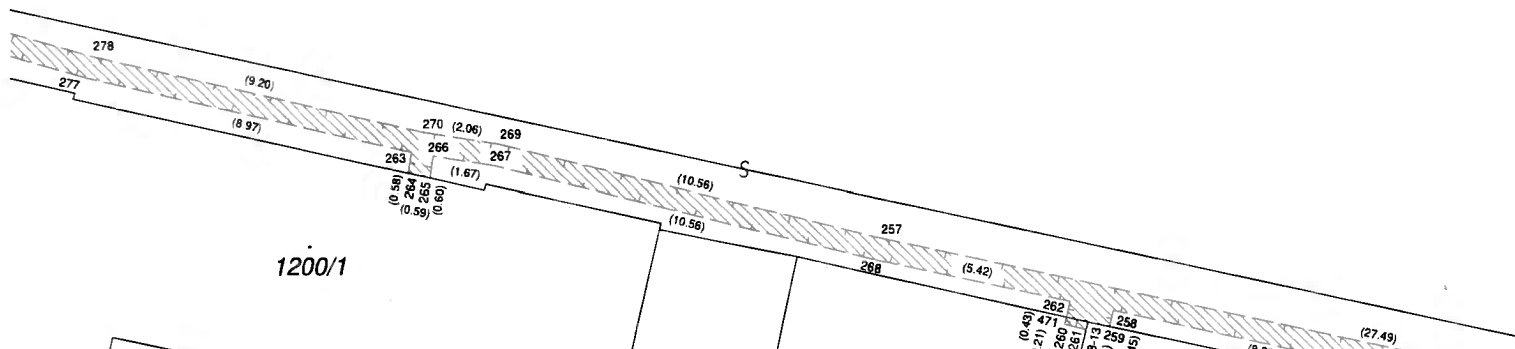
1297

1298

1247



661/8



1200/1

1200/2

1199

1198

1197

661/17

8

660/12

660/11

660/10

660/9

660/7

654/4

1247

1299

1248

1300

1249

241 (2.04) 240  
 232 (0.98) 233 (1.81)  
 239 (4.69) 238 (0.51)  
 234 (4.79) 235 (0.83)  
 237 (0.35) 236 (0.37)  
 238 (1.07)

661/8

(11.43)

1197

1175

256 (0.97)  
 253 (0.36)  
 254 (0.20)  
 255 (0.254)  
 256 (0.21)

662/8

1196

1176

9

2830

Detail A

946

945

982

944

943

942/1

340

328

(98.9)

1180

(1.59)

1183

(1.55)

345

(0.9)

327

(1.79)

351

(1.59)

(18.83)

(20.30)

(0.85)

346

(0.21)

347

(0.85)

348

(0.22)

349

(0.8)

350

(1.14)

351

(1.71)

352

(1.52)

353

(2.52)

354

(0.52)

355

(0.20)

356

(0.59)

357

(0.20)

358

(0.52)

(7.55)

(18.34)

(0.54)

360

(0)

361

(0)

362

(0.60)

363

(1.21)

364

(0.53)

(6.40)

(0.55)

364

(0.20)

365

(0.20)

366

(0.61)

367

(0.21)

368

(0.55)

(14.18)

1203/2

Detail A

946

(0.55)

1181

(1.59)

351

(0.40)

341

(0.44)

344

(0.37)

343

(0.42)

1182

(0.3)

1183

(1.59)

(98.9)

327

(1.79)

337/14

1203/1

1204

2831/1

650/17

1490

1095

10









**ČEZ Distribuce, a. s., Děčín, Děčín IV- Podmokly, Teplická 874/8, PSČ 405 02**

### **POVĚŘENÍ**

EVIDENČNÍ Č.: POV/OU/87/0005/2017

**ČEZ Distribuce, a. s.**

se sídlem Děčín, Děčín IV-Podmokly, Teplická 874/8, PSČ 405 02,

IČO: 24729035, DIČ: CZ24729035,

zapsaná v obchodním rejstříku vedeném Krajským soudem v Ústí nad Labem, pod sp. zn. B 2145,

**zastoupená předsedou představenstva Ing. Richardem Vidličkou, MBA**

**a místopředsedou představenstva Ing. Vladimírem Budinským, MBA**

(dále jen „zmocnitele“),

**pověřuje  
svého zaměstnance**

**Ing. Jiří Duspiva**

datum narození: 17. 6. 1964

(dále jen „zmocněnec“)

k tomu, aby za zmocnitele jednal a prováděl právní jednání a jiná jednání a úkony vůči územním samosprávným celkům a vyšším územně samosprávným celkům (obce, města, kraje) a jejich orgánům, státním a správním orgánům a úřadům, soudům, orgánům policie, organizačním složkám státu a jakýmkoliv jiným subjektům (právníckým a fyzickým osobám), zejména v oblasti správního řízení, zvláště pak v oblasti územního a stavebního řízení, dle stavebně-právních předpisů, katastrálních předpisů a jiných souvisejících právních předpisů.

Zmocněnec je v rámci daného zmocnění oprávněn za zmocnitele činit zejména vůči příslušným státním a jiným orgánům návrhy a ohlášení (např. ohlášení nových staveb k zápisu do katastru nemovitostí či návrhy na vklad práva do katastru nemovitostí k budovám) a jiná podání, podávat návrhy na vklad věcných práv, jejich změn či zánik do katastru nemovitostí, brát tyto návrhy a jiná podání zpět, přijímat doručované písemnosti a rozhodnutí a podávat vůči nim opravné prostředky, jakož se i těchto opravných prostředků vzdávat. Zmocněnec je rovněž oprávněn za zmocnitele řešit požadavky pro povolování činností v ochranných pásmech zařízení distribuční soustavy a podávat za zmocnitele stanoviska k územním a stavebním řízením, zejména na území, na kterém zmocnitel vykonává licencovanou činnost na distribuci elektřiny, podávat závazná stanoviska k žádostem o připojení, zvýšení rezervovaného příkonu/výkonu a k žádostem o přeložky zařízení distribuční soustavy. Zmocněnec je v rámci daného zmocnění oprávněn též jednat s vlastníky dotčených nemovitých věcí a jinými subjekty (např. státními a správními orgány a úřady, organizačními složkami státu, dotčenými orgány či účastníky řízení), řešit jejich požadavky a stížnosti, uzavírat s nimi všechny typy smluv, které souvisí se zajištěním výstavby a provozu energetického zařízení, jako např. smlouvy o připojení odběrného místa k distribuční soustavě, smlouvy o realizaci přeložky distribučního zařízení, smlouvy o zřízení věcného břemene - služebnosti, kupní, nájemní, včetně smluv o uzavření budoucích smluv k těmto smlouvám, činit právní jednání k jejich změně i zániku, podávat a podepisovat návrhy na vydání územního rozhodnutí a stavebního povolení, uplatňovat žádosti o vydání kolaudačního souhlasu a uzavírat další typy smluv, které souvisí se zajištěním výstavby energetického zařízení, vč. smluv o právu provést stavbu, smluv o dílo, smluv o realizaci přeložky, jakož i jiné typy smluv související s účelem tohoto pověření.

Zmocnitel si pro platné uzavírání veškerých smluvních závazkových vztahů zmocněncem, jakož i pro jiná jím činěná právní jednání v rámci tohoto zmocnění, v případech kdy to výslovně není stanoveno zákonem, výhradně vymíňuje písemnou či jinou zákonem vyžadovanou formu, je-li zákonem vyžadována forma přísnější, s vyloučením možnosti změn těchto smluvních závazkových vztahů a jiných právních jednání k účelu danému tímto zmocněním v jiné než písemné či jiné zákonem vyžadované formě, je-li zákonem vyžadována forma přísnější, přičemž v rámci závazkových smluvních vztahů činěných zmocněncem za zmocnitele se vylučuje možnost přijetí nabídky s dodatkem či odchylkou.

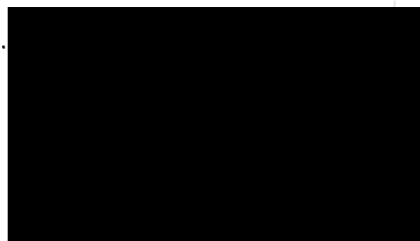
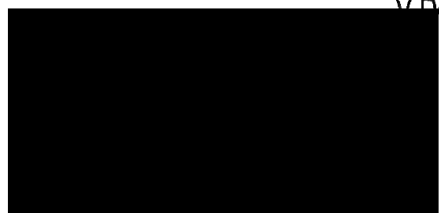
Toto pověření není časově ani územně omezeno.

Obcho

Pověřený zaměstnanec není oprávněn toto pověření převést, a to ani z části, na třetí osobu.



V Děčíně dne ..... 3. 0. - 01. - 2017 .....



Potvrzuji svým podpisem, převzetí předmětného zmocnění, jehož obsah jsem vzal na vědomí, jakož i převzetí práv a povinností z jeho obsahu plynoucích.

V PRAZE ..... dne 31. 1. 2017 .....

