

KUPNÍ SMLOUVA č. j. [REDAKCE]
(dále jen „smlouva“)

dle § 2079 a násl. zákona č. 89/2012 Sb., občanský zákoník (dále jen „občanský zákoník“)

uzavřená níže uvedeného dne, měsíce a roku mezi smluvními stranami

Prodávající

INTERIER TECH s.r.o.

se sídlem: Za Drahou 253, Liblice, 282 01 Český Brod
zastoupený: [REDAKCE] jednatelkou společnosti
IČO: 29058155
DIČ: [REDAKCE]
bankovní spojení: [REDAKCE]
číslo účtu: [REDAKCE]
kontaktní osoba: [REDAKCE] jednatel společnosti
telefon: [REDAKCE]
e-mail: [REDAKCE]

zapsaná v obchodním rejstříku vedeném Městským soudem v Praze, oddíl C, vložka [REDAKCE]

(dále jen „prodávající“)

a

Kupující

Česká republika – Hasičský záchranný sbor Karlovarského kraje

se sídlem: Závodní 205/70, 360 06 Karlovy Vary
zastoupený: plk. Ing. Václavem Klemákem, ředitelem Hasičského záchranného
sboru Karlovarského kraje
IČ: 70883611
DIČ: CZ70883611, není plátcem DPH
bankovní spojení: ČESKÁ NÁRODNÍ BANKA
číslo účtu: 1247881/0710
kontaktní osoba: [REDAKCE]
telefon: [REDAKCE]
e-mail: [REDAKCE]

(dále jen „kupující“)

(„kupující“ a „prodávající“ společně dále také jako „smluvní strany“)

I. Úvodní ustanovení

1. Tato smlouva byla smluvními stranami uzavřena na základě Rámcové dohody na „dodávky kancelářského, sedacího a lehacího nábytku pro roky 2021 - 2022“, č. j. [REDAKCE] uzavřené dne 17. 09. 2020 (dále jen "rámcová dohoda").

II. Předmět plnění

1. Předmětem této smlouvy je **dodávka kancelářského, sedacího a lehacího nábytku**, specifikovaného v příloze č. 1 této smlouvy - „Předmět plnění“ (dále jen „**příloha č. 1**“). Dodání předmětu plnění zahrnuje úplné a bezvadné provedení všech výrobních, dodávkových a montážních prací, řádné předání předmětu plnění v místě plnění a dopravu do místa plnění.
2. Kupující se zavazuje předmět plnění (dále též „**zboží**“) převzít a zaplatit sjednanou cenu dle článku III.

III. Kupní cena

1. Celková kupní cena je stanovena ve výši **601 078,00 Kč bez DPH** (slovy: šest set jeden tisíc sedmdesát osm korun českých) jako cena nejvýše přípustná, tj. **727 304,38 Kč včetně DPH** (slovy: sedm set dvacet sedm tisíc tři sta čtyři koruny české třicet osm haléřů) při sazbě DPH ve výši 21%, přičemž sazba DPH bude v případě její změny stanovena v souladu s platnými právními předpisy.
2. Jednotkové ceny, uvedené v příloze č. 1 této smlouvy, jsou považovány za ceny nejvýše přípustné a nepřekročitelné. Zahrnují cenu za dopravu zboží do místa plnění, vykládku, montáž a instalaci. Tyto ceny mohou být změněny pouze tehdy, pokud dojde ke změnám v právních předpisech, v jejichž důsledku se změní sazby DPH a u atypů, u kterých je možné navýšit cenu až o 25 % ceny a dále tehdy, dojde-li k prokazatelnému nárůstu či propadu cen vstupních nákladů u LTD desek a to minimálně o 10 % oproti předchozím cenám vstupních nákladů za posledních 12 měsíců.
3. Pod pojmem "**atyp**" se pro účely této smlouvy rozumí předmět plnění, který je stejného konstrukčního řešení jako předmět plnění specifikovaný v příloze č. 2 až č. 4 rámcové dohody, ale má jiné rozměry, dezén nebo barvu než předmět plnění specifikovaný v příloze č. 2 až č. 4 rámcové dohody. U sedacího nábytku se pod pojmem "**atyp**" rovněž považuje, pokud je použit jiný materiál pro sedák a opěrák než je specifikovaný v příloze č. 2 až č. 4 rámcové dohody.

IV. Doba a místo plnění

1. Prodávající je povinen dodat smluvené zboží v místě plnění v následujících termínech:
 - a) **Kancelářský nábytek:**
 - **do 21 (dvaceti jedna) kalendářních dnů** ode dne nabytí účinnosti smlouvy v případě, že jde o základní provedení v celkové ceně do 2.000.000,- Kč bez DPH;
 - **do 28 (dvaceti osmi) kalendářních dnů** ode dne nabytí účinnosti smlouvy v případě, že jde o základní provedení v celkové ceně nad 2.000.000,- Kč bez DPH;
 - **do 35 (třiceti pěti) kalendářních dnů** ode dne nabytí účinnosti smlouvy v případě, že jde o „atyp“;
 - b) **Sedací a lehací nábytek:**
 - **do 21 (dvaceti jedna) kalendářních dnů** ode dne nabytí účinnosti smlouvy v případě, že jde o základní provedení v celkové ceně do 1.000.000,- Kč bez DPH;

- do 28 (dvaceti osmi) kalendářních dnů ode dne nabytí účinnosti smlouvy v případě, že jde o základní provedení v celkové ceně nad 1.000.000,- Kč bez DPH;
- do 35 (třiceti pěti) kalendářních dnů ode dne nabytí účinnosti smlouvy v případě, že jde o „atyp“.

V případě typově smíšené objednávky se celková doba dodání řídí dle typu s nejdelším termínem pro dodání zboží dle výše uvedeného. Uvedené termíny dodání Zboží jsou stanoveny jako maximální.

2. Místo plnění: Zboží bude dodáno na níže uvedené adresy v množství dle uvedeného rozpisu:

- HZS Karlovarského kraje, krajské ředitelství, Závodní 205/70, 360 06 Karlovy Vary

Dodávka:

- a) **Položka č. 3** – Stůl kancelářský psací rozměr 1600x800x730 mm, tloušťka desky LTD 25 mm (barevné provedení **ořech 729**) – **1 ks**;
- b) **Položka č. 4** – Stůl kancelářský psací rozměr 1200x700x730 mm, tloušťka desky LTD 25 mm (barevné provedení **třešeň 344**) – **1 ks**;
- c) **Položka č. 7** – Kontejner mobilní - centrální zámek, 430x600x610 mm, LTD 18 mm (barevné provedení **buk světlý 381**) – **1 ks**;
- d) **Položka č. 7** – Kontejner mobilní - centrální zámek, 430x600x610 mm, LTD 18 mm (barevné provedení **ořech 729**) - **1 ks**;
- e) **Položka č. 27** – Skříň registrační šanonová, 800x440x1780 mm, plné dveře, mezistěna, LTD 18 mm (barevné provedení **buk světlý 381**) – **3 ks**;
- f) **Položka č. 30** – Skříň 2 dveřová šatní 800x600x1780 mm, plné dveře, šatní vložka, mezistěna, LTD 18 mm (barevné provedení **buk světlý 381**) – **2 ks**;
- g) **Položka č. 34** – Skříňka otevřená nízká s 1 policí, 800x420x720 mm, LTD 18 mm (barevné provedení **buk světlý 381**) – **1 ks**;
- h) **Položka č. 36** – Skříňka s dvířky nízká s 1 policí, 800x440x720 mm, plné dveře, LTD 18 mm (barevné provedení **buk světlý 381**) – **1 ks**;
- i) **Položka č. 38** – Police závěsná kombinace LTD+kov, 760x230x220 mm, LTD 18 mm (barevné provedení **třešeň 344**) - **1 ks**;
- j) **Položka č. 38** – Police závěsná kombinace LTD+kov, 760x230x220 mm, LTD 18 mm (barevné provedení **buk světlý 381**) - **2 ks**;
- k) **Položka č. 46** - Věšák stojanový kovový + odkládání deštníků (**černá barva**) – **2 ks**;
- l) **Položka č. 47** – Šatní skříň služební s nástavcem 1200x600x2500 mm (barevné provedení **buk světlý 381**) – **3 ks**;
- m) **Položka č. 68** – Podnožka naklápěcí pro křeslo pro operační centra (**čalounění – černá látka RAL 9011, s kolečky**) – **6 ks**;
- n) **Položka č. 73** – Kancelářská židle čalouněná – 130 kg (**černé čalounění**) – **1 ks**;
- o) **Položka č. 79** – Židle kovová konferenční se síťovaným opěrákem a čalouněným sedákem – bez područek – nosnost 120 kg (**černá konstrukce, opěrák černá síť, černé čalounění**) – **3 ks**;
- p) **Položka č. 82** – Židle kovová čalouněná konferenční – s područkami – 130 kg (**černá kostra, černé čalounění**) – **4 ks**.

- HZS Karlovarského kraje, stanice Chemické závody Sokolov, Tovární 2093, 356 80 Sokolov

Dodávka:

- a) **Položka č. 46** - Věšák stojanový kovový + odkládání deštníků (**černá barva**) – **2 ks**;

- b) **Položka č. 66** – Dispečerské křeslo pro nepřetržitý provoz – 160 kg (velikost B) - (**modré čalounění, černá konstrukce, podhlavník a područky čalouněné, kolečka na tvrdé povrchy**) – **3 ks**;
- c) **Položka č. 81** – Židle kovová konferenční se síťovaným opěrákem a čalouněným sedákem - s područkami – nosnost 120 kg (**černá konstrukce, opěrák černá síť, černé čalounění**) – **9 ks**;
- d) **Položka č. 84** – Křeslo dřevěné čalouněné pevné – nosnost 120 kg (**kostra z masivu v provedení buk, černé čalounění**) – **8 ks**;
- e) **Položka č. 86** - Válenda čalouněná s úložným prostorem včetně matrace – nosnost 150 kg (**hnědé čalounění, korpus z LTD v barvě buk světlý 381**) – **4 ks**.

▪ **HZS Karlovarského kraje, stanice Sokolov, Petra Chelčického 1560, 356 01 Sokolov**

Dodávka:

- a) **Položka č. 39** – Nástavec na 2-dveřovou skříň 800x440x720 mm, dveře 2 křídle, LTD 18 mm, 1 police (barevné provedení **buk světlý 381**) – **3 ks**;
- b) **Položka č. 40** – Nástavec na 2-dveřovou skříň 800x600x720 mm, dveře 2 křídle, LTD 18 mm, 1 police (barevné provedení **buk světlý 381**) – **2 ks**;
- c) **Položka č. 46** - Věšák stojanový kovový + odkládání deštníků (**černá barva**) – **3 ks**;
- d) **Položka č. 66** – Dispečerské křeslo pro nepřetržitý provoz – 160 kg (velikost B) - (**černé čalounění, černá konstrukce, podhlavník a područky čalouněné, kolečka na tvrdé povrchy**) – **1 ks**;
- e) **Položka č. 82** – Židle kovová čalouněná konferenční – s područkami – 130 kg (**černá kostra, modré čalounění**) – **14 ks**;
- f) **Položka č. 82** – Židle kovová čalouněná konferenční – s područkami – 130 kg (**černá kostra, černé čalounění**) – **8 ks**.
- g) **Položka č. 84** – Křeslo dřevěné čalouněné pevné – nosnost 120 kg (**kostra z masivu v provedení buk, modré čalounění**) – **8 ks**;
- h) **Položka č. 86** - Válenda čalouněná s úložným prostorem včetně matrace – nosnost 150 kg (**hnědé čalounění, korpus z LTD v barvě buk světlý 381**) – **2 ks**.

▪ **HZS Karlovarského kraje, stanice Cheb, 17. listopadu 686/30, 350 02 Cheb**

Dodávka:

- a) **Položka č. 19** – Stůl kancelářský rohový levý 1600/1200x800/700x730 mm, LTD 25 mm, kombinace LTD + kov (barevné provedení **buk světlý 381**) – **1 ks**;
- b) **Položka č. 27** - Skříň registrační šanonová, 800x440x1780 mm, plné dveře, mezistěna, LTD 18 mm (barevné provedení **buk světlý 381**) – **3 ks**;
- c) **Položka č. 31** – Skříň 2 dveřová policová 800x440x1780 mm, 3/5 police, 2/5 plné dveře, LTD 18 mm (barevné provedení **buk světlý 381**) – **1 ks**;
- d) **Položka č. 34** - Skříňka otevřená nízká s 1 polici, 800x420x720 mm, LTD 18 mm (barevné provedení **buk světlý 381**) – **1 ks**;
- e) **Položka č. 37** – Skříňka 3 zásuvková nízká s nikou, 800x440x720 mm, LTD 18 mm (barevné provedení **buk světlý 381**) – **1 ks**;
- f) **Položka č. 38** - Police závěsná kombinace LTD+kov, 760x230x220 mm, LTD 18 mm (barevné provedení **buk světlý 381**) – **6 ks**;
- g) **Položka č. 72** – Kancelářské křeslo čalouněné, opěrák ze síťoviny - nosnost 130 kg (**černá barva, kolečka na tvrdé povrchy**) – **1 ks**.

- **HZS Karlovarského kraje, stanice Karlovy Vary, Sokolovská 764/108a, 360 05 Karlovy Vary**

Dodávka:

- a) **Položka č. 2** - Stůl kancelářský psací rozměr 1400x800x730 mm, tloušťka desky LTD 25 mm (barevné provedení **bříza sněžná 1715**) – **1 ks**;
- b) **Položka č. 7** - Kontejner mobilní - centrální zámek, 430x600x610 mm, LTD 18 mm (barevné provedení **bříza sněžná 1715**) - **1 ks**;
- c) **Položka č. 7** - Kontejner mobilní - centrální zámek, 430x600x610 mm, LTD 18 mm (barevné provedení **třešeň 344**) - **1 ks**;
- d) **Položka č. 17** – Stůl konferenční kruhový, průměr 700 mm, centrální noha, výška 650 mm (barevné provedení **bříza sněžná 1715**) – **2 ks**;
- e) **Položka č. 20** – Stůl kancelářský rohový pravý 1600/1200x800/700x730 mm, LTD 25 mm, kombinace LTD + kov (barevné provedení **bříza sněžná 1715**) - **1 ks**;
- f) **Položka č. 27** - Skříň registrační šanonová, 800x440x1780 mm, plné dveře, mezistěna, LTD 18 mm (barevné provedení **bříza sněžná 1715**) – **2 ks**;
- g) **Položka č. 30** - Skříň 2 dveřová šatní 800x600x1780 mm, plné dveře, šatní vložka, mezistěna, LTD 18 mm (barevné provedení **bříza sněžná 1715**) – **1 ks**;
- h) **Položka č. 32** – Skříň otevřená policová 800x420x1780 mm, 5/5 police, pevná mezistěna, LTD 18 mm (barevné provedení **bříza sněžná 1715**) – **1 ks**;
- i) **Položka č. 36** - Skříňka s dvířky nízká s 1 policí, 800x440x720 mm, plné dveře, LTD 18 mm (barevné provedení **bříza sněžná 1715**) – **4 ks**;
- j) **Položka č. 71** – Kancelářské křeslo síťované, opěrák a sedák ze síťoviny – nosnost 130 kg (**černá barva, kolečka na tvrdé povrchy**) – **1 ks**;
- k) **Položka č. 74** – Židle dřevěná čalouněná s kovovou kostrou – nosnost 130 kg (**černé čalounění, odstín dřeva ořech 729**) – **20 ks**;
- l) **Položka č. 86** - Válenda čalouněná s úložným prostorem včetně matrace – nosnost 150 kg (**hnědé čalounění, korpus z LTD v barvě buk světlý 381**) – **20 ks**.

V.

Všeobecné dodací podmínky

1. Dodávka zboží bude považována za dodanou jejím převzetím kupujícím a podpisem dodacího listu zástupci obou smluvních stran v místě plnění. Jedno vyhotovení dodacího listu zůstane kupujícím a druhé vyhotovení bude předáno prodávajícím.
2. Proávající se zavazuje, že veškeré zboží, které je předmětem plnění této smlouvy, zabezpečí proti poškození při přepravě způsobem, který je obvyklý pro takové zboží v obchodním styku.
3. Kupující nabývá vlastnické právo k dodanému zboží okamžikem jeho převzetí a podpisem dodacího listu.
4. Přechod nebezpečí škody na zboží se řídí ustanovením § 2121 - 2125 občanského zákoníku.

VI.

Platební podmínky

1. Platba za uskutečněné dodávky zboží bude prováděna bezhotovostním platebním převodem na základě daňového dokladu (faktury), vystaveného prodávajícím do 14 (čtrnácti) kalendářních dnů po řádném předání a převzetí zboží kupujícím. Přílohou každého daňového dokladu (faktury) bude zástupci obou smluvních stran podepsaný dodací list potvrzující, že zboží bylo dodáno kupujícím v požadovaném množství a kvalitě.
2. Daňový doklad (faktura) musí obsahovat č. kupní smlouvy, č. j. rámcové dohody, ke které se dodávka vztahuje, všechny údaje uvedené v § 29 a násl. zákona č. 235/2004 Sb., o dani z přidané hodnoty, ve znění pozdějších předpisů a údaje uvedené v § 435 občanského zákoníku.

3. Daňový doklad (faktura) je splatný do 30 (třiceti) kalendářních dnů ode dne jeho prokazatelného doručení kupujícímu na adresu uvedenou v této smlouvě.
4. Daňový doklad (faktura) je považován za zaplacený okamžikem odepsání příslušné finanční částky z účtu kupujícího ve prospěch účtu prodávajícího.
5. Kupující je oprávněn před uplynutím lhůty splatnosti daňového dokladu (faktury) vrátit prodávajícímu bez zaplacení takový daňový doklad (fakturu), který neobsahuje náležitosti stanovené rámcovou dohodou nebo obecně závaznými právními předpisy, není doložen kopií potvrzeného dodacího listu, obsahuje jiné cenové údaje nebo jiný druh plnění, než dohodnutý ve smlouvě nebo budou-li tyto údaje uvedeny chybně a to s uvedením důvodu vrácení. Prodávající je povinen v případě oprávněného vrácení daňového dokladu (faktury) tento daňový doklad (fakturu) opravit nebo znovu vyhotovit. Důvodným vrácením daňového dokladu (faktury) přestává běžet původní lhůta splatnosti. Nová lhůta v původní délce splatnosti běží znovu ode dne doručení opraveného nebo nově vystaveného daňového dokladu (faktury) kupujícímu.
6. Platby budou realizovány v Kč na základě předloženého daňového dokladu (faktury).
7. Zálohové platby kupující neposkytuje.

VII. Záruka

1. Na dodávku zboží poskytne prodávající záruku za jakost, která zaručuje, že dodané zboží bude odpovídat technické specifikaci stanovené v rámcové dohodě a v této smlouvě a bude prosté právních vad.
2. Prodávající poskytne záruční dobu na zboží v délce minimálně **60 (šedesát) měsíců pro kancelářský nábytek**. U **sedacího a lehacího nábytku** poskytne záruční dobu v délce minimálně **60 (šedesát) měsíců** u položek **66, 67, 70, 71, 72, 73, 77, 78 a 83**. U položek **74, 75, 76, 79, 80, 81, 82, 84, 85, 86 a 87** poskytne záruční dobu v délce minimálně **36 (třicet šest) měsíců**. U položek **68 a 69** poskytne záruční dobu v délce minimálně **24 (dvacet čtyři) měsíců**.
3. Ostatní podmínky se řídí ustanoveními rámcové dohody. Pokud rámcová dohoda podmínky neupřesňuje, ustanovením občanského zákoníku.

VIII. Vady

1. Prodávající je povinen dodat zboží v množství, druhu a jakosti dle této smlouvy (specifikace zboží je uvedena v příloze č. 1) a při dodržení obchodních podmínek sjednaných v této smlouvě včetně podmínek pro přepravu do místa plnění. Kupující je povinen dodané zboží převzít a zaplatit kupní cenu.
2. Poruší-li prodávající povinnosti stanovené v bodu 1., jedná se o vady plnění. Za vady plnění se považuje i dodání jiného druhu zboží, než určuje tato smlouva. Kupující je povinen reklamovat vady bezodkladně po jejich zjištění.
3. Zjistí-li kupující vady týkající se jakosti dodaného zboží již při dodání, je oprávněn odmítnout jeho převzetí a od smlouvy odstoupit. To platí i při dodání jiného druhu zboží, než určuje tato smlouva. Odstoupení od této smlouvy bezodkladně kupující písemně oznámí prodávajícímu.
4. Vady, které se týkají jakosti dodaného zboží, které kupující zjistí až po převzetí dodávky, je prodávající povinen odstranit nejpozději do **7 (sedmi) kalendářních dnů** od oznámení reklamace. Prodávající odstraní vady bezúplatně dodáním náhradního plnění v množství a jakosti dle smlouvy. Obdobně postupuje prodávající i v případě, nevyužije-li kupující svého práva na odstoupení od smlouvy podle bodu 3.
5. Reklamace jsou ze strany kupujícího řešeny pověřeným pracovníkem, kterým je [REDAKCE] nebo jiným pracovníkem na základě písemného zmocnění.
6. Ujednáním o náhradním plnění není dotčena odpovědnost prodávajícího za škodu.

IX.

Smluvní pokuta a úroky z prodlení

1. Prodávající je oprávněn požadovat na kupujícím úrok z prodlení za nedodržení termínu splatnosti daňového dokladu (faktury) ve výši 0,05 % z oprávněně účtované částky bez DPH za každý i započatý den prodlení. Výše sankce není omezena.
2. Kupující je oprávněn požadovat na prodávajícím smluvní pokutu za nedodržení termínu dodání zboží dle této smlouvy, a to ve výši 0,05 % z ceny nedodaného předmětu plnění bez DPH za každý i započatý den prodlení. Minimální výše sankce je 1000,- Kč za den. Výše sankce není omezena.
3. Kupující je oprávněn požadovat na prodávajícím smluvní pokutu za nedodržení doby pro odstranění zjištěných vad na základě reklamace, a to ve výši 0,05 % z ceny reklamovaného předmětu plnění bez DPH, a to za každý i započatý den prodlení. Minimální výše sankce je 1000,- Kč za den. Výše sankce není omezena.
4. Úrok z prodlení a smluvní pokuta jsou splatné do **30 (třiceti) kalendářních dnů** od data, kdy byla povinné straně doručena písemná výzva k jejich zaplacení oprávněnou stranou, a to na účet oprávněné strany uvedený v písemné výzvě. Ustanovením o smluvní pokutě není dotčeno právo oprávněné strany na náhradu škody.

X

Odstoupení od smlouvy

1. Odstoupení od smlouvy se řídí ustanoveními § 2001 a násl. občanského zákoníku.
2. Smluvní strany pokládají za podstatné porušení smlouvy prodlení prodávajícího se splněním předmětu smlouvy ve sjednaném termínu dle čl. IV. této smlouvy nebo nedodání předmětu plnění v požadované kvalitě a množství dle této smlouvy.
3. Kupující je oprávněn od smlouvy odstoupit, pokud dodavatel nedodá zboží ani po uplynutí 14 (čtrnácti) kalendářních dnů po řádném termínu dodání.
4. Kupující je oprávněn odstoupit od smlouvy, jestliže se prodávající ocitne pravomocným rozhodnutím soudu v úpadku dle zákona č. 182/2006 Sb., o úpadku a způsobech jeho řešení (insolvenční zákon), ve znění pozdějších předpisů.

XI.

Řešení sporů

1. Veškeré spory mezi smluvními stranami budou řešeny nejprve smírně.
2. Nebude-li smírného řešení dosaženo, budou spory řešeny v soudním řízení před obecnými soudy České republiky.

XII.

Odpovědnost za škody

1. Prodávající odpovídá za škodu způsobenou vadným plněním této smlouvy v rozsahu stanoveném českým právním řádem, zejména pak občanským zákoníkem.

XIII.

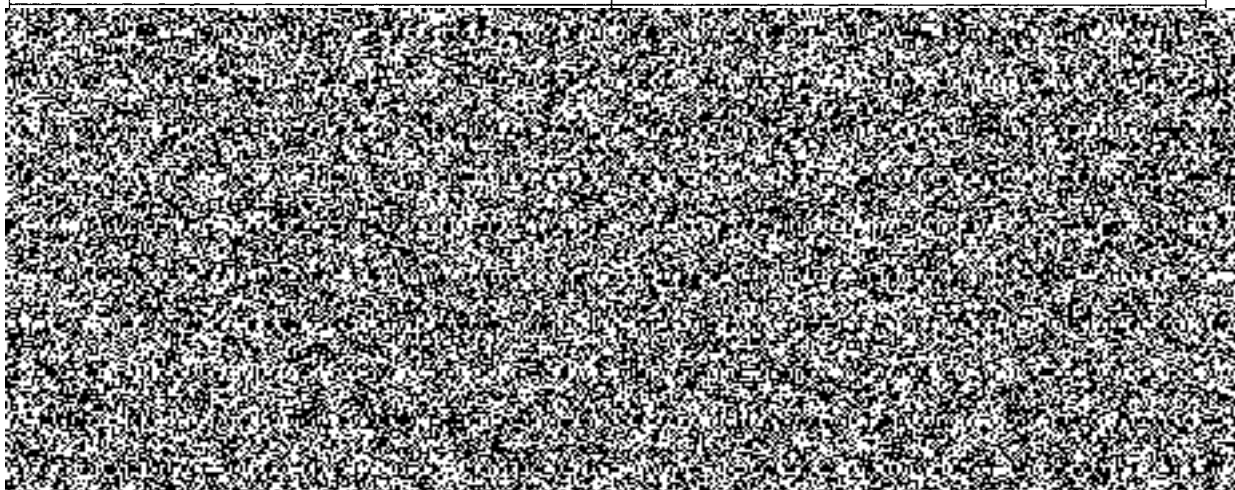
Závěrečná ustanovení

1. Tato smlouva se řídí právním řádem České republiky, zejména příslušnými ustanoveními občanského zákoníku. Tato smlouva se také řídí podmínkami sjednanými v rámcové dohodě.

2. Smlouva nabývá platnosti dnem jejího podpisu oběma smluvními stranami a účinnosti dnem jejího zveřejnění v registru smluv dle zákona č. 340/2015 Sb., o registru smluv. Smlouva bude do registru smluv uveřejněna kupujícím, a to nejdéle do 30 dnů od uzavření této smlouvy. Informace o zveřejnění smlouvy bude doručena prodávajícímu na elektronickou adresu uvedenou v záhlaví smlouvy.
3. Smluvní strany výslovně souhlasí, že tato smlouva může být bez jakéhokoliv omezení zveřejněna v registru smluv i na oficiálních webových stránkách HZS Karlovarského kraje, a to včetně všech případných příloh a dodatků. Smluvní strany prohlašují, že skutečnosti uvedené v této smlouvě nepovažují za obchodní tajemství ve smyslu příslušných ustanovení právních předpisů a udělují svolení k jejich užití a zveřejnění bez stanovení jakýchkoliv dalších podmínek. Smluvní strany souhlasí s uveřejněním smlouvy prostřednictvím registru smluv ve smyslu zákona č. 340/2015 Sb., o registru smluv.
4. Smluvní strany uzavírají tuto smlouvu v souladu se zákonem č. 110/2019 Sb., o zpracování osobních údajů a podle nařízení Evropského parlamentu a Rady (EU) 2016/679 ze dne 27. dubna 2016, o ochraně fyzických osob v souvislosti se zpracováním osobních údajů a o volném pohybu těchto údajů a o zrušení směrnice 95/46/ES (obecné nařízení o ochraně osobních údajů).
5. Smlouva může být měněna nebo doplňována jen písemnými, očíslovanými dodatky, odsouhlasenými smluvními stranami, které se stanou nedílnou součástí této smlouvy.
6. Obě smluvní strany prohlašují, že tato smlouva nebyla uzavřena v tísni, ani za jednostranně nevýhodných podmínek a na důkaz toho připojují své elektronické podpisy.
7. Veškeré úkony mezi prodávajícím a kupujícím se uskutečňují v elektronické podobě.
8. Tato smlouva je vyhotovena v elektronické podobě. Smluvní strana podepisující tuto smlouvu jako druhá v pořadí je povinna prokazatelně doručit podepsanou smlouvu druhé smluvní straně.
9. Smluvní vztahy neupravené touto smlouvou se řídí ustanoveními rámcové dohody, pokud rámcová dohoda problematiku neupravuje, příslušnými ustanoveními občanského zákoníku.
10. Nedílnou součástí této smlouvy je příloha č. 1 – Předmět plnění.

ELEKTRONICKÉ PODPISY SMLUVNÍCH STRAN

Prodávající:	Kupující:
--------------	-----------



Příloha č. 1 - Předmět plnění

Pořadové číslo	Položka	Popis	Měrná jednotka	Množství	DPH	Cena za jednotku (bez DPH)	Cena za jednotku (s DPH)	Cena celkem (bez DPH)	Cena celkem (s DPH)	Požadavek
2	Stůl kancelářský psací rozměr 1400x800x730 mm, tloušťka desky LTD 25mm	bříza sněžná 1715	ks	1	21%	2 103,00	2 544,63	2 103,00	2 544,63	
3	Stůl kancelářský psací rozměr 1600x800x730 mm, tloušťka desky LTD 25mm	ořech 729	ks	1	21%	2 180,00	2 637,80	2 180,00	2 637,80	
4	Stůl kancelářský psací rozměr 1200x700x730 mm, tloušťka desky LTD 25mm	třešeň 344	ks	1	21%	1 940,00	2 347,40	1 940,00	2 347,40	
7	Kontejner mobilní - centrální zámek, 430x600x610 mm, LTD 18 mm, dno a půda LTD 25mm	buk světlý 381	ks	1	21%	3 258,00	3 942,18	3 258,00	3 942,18	
7	Kontejner mobilní - centrální zámek, 430x600x610 mm, LTD 18 mm, dno a půda LTD 25mm	ořech 729	ks	1	21%	3 258,00	3 942,18	3 258,00	3 942,18	
7	Kontejner mobilní - centrální zámek, 430x600x610 mm, LTD 18 mm, dno a půda LTD 25mm	bříza sněžná 1715	ks	1	21%	3 258,00	3 942,18	3 258,00	3 942,18	
7	Kontejner mobilní - centrální zámek, 430x600x610 mm, LTD 18 mm, dno a půda LTD 25mm	třešeň 344	ks	1	21%	3 258,00	3 942,18	3 258,00	3 942,18	
17	Stůl konferenční kruhový, průměr 700 mm, centrální noha, výška 650 mm	bříza sněžná 1715	ks	2	21%	3 200,00	3 872,00	6 400,00	7 744,00	
19	Stůl kancelářský rohový levý 1600/1200x800/700x730 mm, LTD 25 mm, kombinace LTD + kov	buk světlý 381	ks	1	21%	3 233,00	3 911,93	3 233,00	3 911,93	
20	Stůl kancelářský rohový pravý 1600/1200x800/700x730 mm, LTD 25 mm, kombinace LTD + kov	bříza sněžná 1715	ks	1	21%	3 233,00	3 911,93	3 233,00	3 911,93	

27	Skříň registrační šanonová, 800x440x1780 mm, plně dveře, mezistěna, LTD 18 mm	bříza sněžná 1715	ks	2	21%	3 324,00	4 022,04	6 648,00	8 044,08
27	Skříň registrační šanonová, 800x440x1780 mm, plně dveře, mezistěna, LTD 18 mm	buk světlý 381	ks	3	21%	3 324,00	4 022,04	9 972,00	12 066,12
27	Skříň registrační šanonová, 800x440x1780 mm, plně dveře, mezistěna, LTD 18 mm	buk světlý 381	ks	3	21%	3 324,00	4 022,04	9 972,00	12 066,12
30	Skříň 2 dveřevá šatní 800x600x1780 mm, plně dveře, šatní vložka, mezistěna, LTD 18 mm	bříza sněžná 1715	ks	1	21%	3 888,00	4 704,48	3 888,00	4 704,48
30	Skříň 2 dveřevá šatní 800x600x1780 mm, plně dveře, šatní vložka, mezistěna, LTD 18 mm	buk světlý 381	ks	2	21%	3 888,00	4 704,48	7 776,00	9 408,96
31	Skříň 2 dveřevá policová 800x440x1780 mm, 3/5 police, 2/5 plně dveře, LTD 18 mm	buk světlý 381	ks	1	21%	2 895,00	3 502,95	2 895,00	3 502,95
32	Skříň otevřená policová 800x420x1780 mm, 5/5 police, pevná mezistěna, LTD 18 mm	bříza sněžná 1715	ks	1	21%	2 194,00	2 654,74	2 194,00	2 654,74
34	Skříňka otevřená nízká s 1 polici, 800x420x720 mm, LTD 18 mm	buk světlý 381	ks	1	21%	1 346,00	1 628,66	1 346,00	1 628,66
34	Skříňka otevřená nízká s 1 polici, 800x420x720 mm, LTD 18 mm	buk světlý 381	ks	1	21%	1 346,00	1 628,66	1 346,00	1 628,66
36	Skříňka s dvířky nízká s 1 polici, 800x440x720 mm, plně dveře, LTD 18 mm	buk světlý 381	ks	1	21%	2 017,00	2 440,57	2 017,00	2 440,57
36	Skříňka s dvířky nízká s 1 polici, 800x440x720 mm, plně dveře, LTD 18 mm	bříza sněžná 1715	ks	4	21%	2 017,00	2 440,57	8 068,00	9 762,28
37	Skříňka 3 zásuvková nízká s nikou 800x440x720 mm, LTD 18 mm	buk světlý 381	ks	1	21%	2 998,00	3 627,58	2 998,00	3 627,58
38	Police závěsná kombinace LTD + kov, 760x230x220 mm, LTD 18 mm	třešeň 344	ks	1	21%	600,00	726,00	600,00	726,00

38	Police závěsná kombinace LTD + kov, 760x230x220 mm, LTD 18 mm	buk světlý 381	ks	6	21%	600,00	726,00	3 600,00	4 356,00
38	Police závěsná kombinace LTD + kov, 760x230x220 mm, LTD 18 mm	buk světlý 381	ks	2	21%	600,00	726,00	1 200,00	1 452,00
39	Nástavec na 2-dveřovou skříň 800x440x720 mm, dveře 2 křídle, LTD 18 mm, 1 police	buk světlý 381	ks	3	21%	1 889,00	2 285,69	5 667,00	6 857,07
40	Nástavec na 2-dveřovou skříň 800x600x720 mm, dveře 2 křídle, LTD 18 mm, 1 police	buk světlý 381	ks	2	21%	2 085,00	2 522,85	4 170,00	5 045,70
46	Věšák stojanový kovový + odkládání deštníků	černý	ks	2	21%	1 006,00	1 217,26	2 012,00	2 434,52
46	Věšák stojanový kovový + odkládání deštníků	černý	ks	2	21%	1 006,00	1 217,26	2 012,00	2 434,52
46	Věšák stojanový kovový + odkládání deštníků	černý	ks	3	21%	1 006,00	1 217,26	3 018,00	3 651,78
47	Šatní skříň služební s nástavcem 1200x600x2500 mm	buk světlý 381	ks	3	21%	9 030,00	10 926,30	27 090,00	32 778,90
66	Dispečerské křeslo pro nepřetržitý provoz - 160 kg (velikost B)	modré čalounění, černá konstrukce, podhlavník a područky čalouněné, kolečka na tvrdé povrchy	ks	3	21%	8 586,00	10 389,06	25 758,00	31 167,18
66	Dispečerské křeslo pro nepřetržitý provoz - 160 kg (velikost B)	černé čalounění, černá konstrukce, podhlavník a područky čalouněné, kolečka na tvrdé povrchy	ks	1	21%	8 586,00	10 389,06	8 586,00	10 389,06
68	Podnožka naklápěcí pro křeslo pro operační centra	čalounění - látka černá RAL 9011, s kolečky	ks	6	21%	3 078,00	3 724,38	18 468,00	22 346,28
71	Kancelářské křeslo síťované, opěrák a sedák ze síťoviny - nosnost 130 kg	černá barva, kolečka na tvrdé povrchy	ks	1	21%	13 768,00	16 659,28	13 768,00	16 659,28
72	Kancelářské křeslo čalouněné, opěrák ze síťoviny - nosnost 130 kg	černá barva, kolečka na tvrdé povrchy	ks	1	21%	15 161,00	18 344,81	15 161,00	18 344,81
73	Kancelářská židle čalouněná - 130 kg	černé čalounění	ks	1	21%	4 254,00	5 147,34	4 254,00	5 147,34

74	Židle dřevěná čalouněná s kovovou kostrou - nosnost 130 kg	černé čalounění, odstín dřeva ořech 729	ks	20	21%	3 078,00	3 724,38	61 560,00	74 487,60
79	Židle kovová konferenční se sítovaným opěrákem a čalouněným sedákem - bez područek - nosnost 120 kg	černá konstrukce, opěrák černá síť, černé čalounění	ks	3	21%	1 082,00	1 309,22	3 246,00	3 927,66
81	Židle kovová konferenční se sítovaným opěrákem a čalouněným sedákem - s područkami - nosnost 120 kg	černá konstrukce, opěrák černá síť, černé čalounění	ks	9	21%	1 237,00	1 496,77	11 133,00	13 470,93
82	Židle kovová čalouněná konferenční - s područkami - 130 kg	černá kostra, černé čalounění	ks	4	21%	2 290,00	2 770,90	9 160,00	11 083,60
82	Židle kovová čalouněná konferenční - s područkami - 130 kg	černá kostra, modré čalounění	ks	14	21%	2 290,00	2 770,90	32 060,00	38 792,60
82	Židle kovová čalouněná konferenční - s područkami - 130 kg	černá kostra, černé čalounění	ks	8	21%	2 290,00	2 770,90	18 320,00	22 167,20
84	Křeslo dřevěné čalouněné pevné - nosnost 120 kg	kostra z masivu v provedení buk, černé čalounění	ks	8	21%	3 775,00	4 567,75	30 200,00	36 542,00
84	Křeslo dřevěné čalouněné pevné - nosnost 120 kg	kostra z masivu v provedení buk, modré čalounění	ks	8	21%	3 775,00	4 567,75	30 200,00	36 542,00
86	Válenda čalouněná s úložným prostorem včetně matrace - nosnost 150 kg	hnědé čalounění, korpus z LTD v barvě buk světlý 381	ks	4	21%	6 869,00	8 311,49	27 476,00	33 245,96
86	Válenda čalouněná s úložným prostorem včetně matrace - nosnost 150 kg	hnědé čalounění, korpus z LTD v barvě buk světlý 381	ks	2	21%	6 869,00	8 311,49	13 738,00	16 622,98
86	Válenda čalouněná s úložným prostorem včetně matrace - nosnost 150 kg	hnědé čalounění, korpus z LTD v barvě buk světlý 381	ks	20	21%	6 869,00	8 311,49	137 380,00	166 229,80
	Celkem		ks	169				601 078,00	727 304,38