

SMLOUVA O POSKYTOVÁNÍ SERVISNÍCH SLUŽEB

v souladu s § 1746 odst. 2 zákona č. 89/2012 Sb., občanský zákoník, ve znění pozdějších předpisů (dále jen „občanský zákoník“)

Smluvní strany

Obchodní firma: **HOSPIMED, spol. s r.o.**
IČO: 00676853
DIČ: CZ00676853
Se sídlem: Malešická 2251/51,130 00 Praha
Zastoupena: Mgr. Janou Doubravovou, jednatelkou
Bankovní spojení: Československá obchodní banka a.s.
Číslo účtu: 274631731/0300

Kontaktní osoba ve věcech technických a smluvních: Ing. Tomáš Zalužanský, tel. [REDACTED] e-mail: [REDACTED]

dále jen jako „poskytovatel“ na straně jedné

a

Název: **Oblastní nemocnice Náchod a.s.**
IČO: 260 00 202
DIČ: CZ 26000202
DIČ pro účely DPH: CZ 699004900
Sídlem: Purkyňova 446, 547 01 Náchod
Zastoupena: RNDr. Bc. Janem Machem, předsedou správní rady
Bankovní spojení: Komerční banka a.s.
č.úctu: 78-8883900227/0100

Kontaktní osoba ve věcech technických a smluvních:

Bc. Michaela Kapustová, tel.: [REDACTED]

e-mail: [REDACTED]

dále jen jako „objednatel“ či „ONN“ na straně druhé

Preambule

Tato smlouva se uzavírá v souladu se zadávací dokumentací objednatele, a to na základě výsledku nadlimitní veřejné zakázky s názvem **Endoskopická věž (ORL) pro Oblastní nemocnici Náchod** (dále jen „veřejná zakázka“), zadané v otevřeném řízení dle § 56 zákona č. 134/2016 Sb., o zadávání veřejných zakázek, v platném znění (dále jen „ZZVZ“).

Čl. 1

Postavení smluvních stran

- (1) Poskytovatel prohlašuje, že je oprávněn poskytnout plnění dle této smlouvy, a že má odpovídající znalosti a potřebné zkušenosti s prováděním prací obdobného rozsahu, a že je tedy plně schopen zajistit realizaci díla dle této smlouvy v nejvyšší kvalitě. Poskytovatel prohlašuje, že disponuje adekvátními zkušenostmi, kapacitními možnostmi a odbornými předpoklady pro řádné poskytování služeb dle této smlouvy.

Čl. 2

Předmět a účel smlouvy

- (1) Tato smlouva přímo závisí na potřebě pozáručního servisu pro vybavení – endoskopickou věž pro ORL, včetně veškerých příslušenství pro nové prostory Oblastní nemocnice Náchod (ONN), které je blíže specifikováno v **příloze č. 1** této smlouvy a bylo pořízeno na základě kupní smlouvy uzavřené rovněž ve výše uvedeném zadávacím řízení (dále jen „**kupní smlouva**“). Smluvní strany prohlašují, že všechny podmínky kupní smlouvy jsou jim v době uzavření této smlouvy známy.
- (2) Účelem této smlouvy je zajištění správné funkčnosti a bezpečnosti vybavení jako zdravotnických přístrojů, které jsou objednatelem používány k poskytování zdravotní péče.
- (3) Předmětem této smlouvy je závazek poskytovatele za sjednanou odměnu provádět na náklad poskytovatele pro objednatele pozáruční servisní služby k vybavení, jehož bližší specifikace tvoří **přílohu č. 1** této smlouvy v souladu se zadávací dokumentací k veřejné zakázce a nabídkou poskytovatele podanou do zadávacího řízení. Účelem této smlouvy je zajištění neustálé provozuschopnosti vybavení a splnění požadavků právních předpisů na provoz tohoto vybavení u objednatele způsobem splňujícím medicínské a technické požadavky stanovené výrobcem a právními předpisy, korespondující s návodem k obsluze vybavení, jeho technickou specifikací a pokyny výrobce, spočívající zejména v následujících úkonech (dále jen „**pozáruční servis**“)
 - provádění pravidelných **bezpečnostně technických kontrol a revizí** dle zákona č. 268/2014 Sb., o zdravotnických prostředcích a o změně zákona č. 634/2004 Sb., o správních poplatcích, ve znění pozdějších předpisů (dále jen „**ZZP**“), seřizování, provádění kontrol a dalších činností dle pokynů výrobce a příslušných právních předpisů, které se k zajištění bezpečnosti a funkčnosti vybavení vztahují (dále jen „**BTK**“),
 - **pověření a proškolení** obsluhujícího personálu ONN k provádění instruktáže/školení nově příchozích zaměstnanců ONN, pokud to výrobce umožní, **nebo poskytování instruktáže** obsluhujícího personálu dle ZZP při nástupu nových pracovníků autorizovanou osobou po celou dobu životnosti vybavení,
 - **dodávky veškerých nových, nepoužitých náhradních dílů při opravách vybavení** po dobu, kdy je poskytován servis dle této smlouvy,
 - **garance servisní odezvy,**
 - **příp. nutné aktualizace systémového SW u vybavení po dobu jeho životnosti.**
- (4) Součástí předmětu dle této smlouvy je i v provádění oprav jakýchkoli vad, které se projeví či nastanou v době poskytování servisu dle této smlouvy, nestanoví-li tato smlouva jinak (dále jen jako „**poskytování potřebných servisních služeb**“).

(Pozáruční servis a poskytování potřebných servisních služeb společně jako „**servis**“).
- (5) Veškerý servis dle této smlouvy bude prováděn po ukončení záručního servisu dle kupní smlouvy na výše uvedené vybavení, a to v přímé návaznosti na ukončení záručního servisu. Smlouva bude účinná po dobu **60 měsíců** ode dne nabytí účinnosti této smlouvy.

Čl. 3

Rozsah servisu a místo plnění

- (1) Poskytovatel je povinen provádět pozáruční servis vybavení v rozsahu specifikovaném touto smlouvou. Poskytovatel je povinen provádět i veškeré další činnosti a garantovat dodávky veškerých náhradních dílů, jichž je za účelem dosažení účelu této smlouvy zapotřebí.
- (2) Místem provádění servisu jsou prostory v sídle objednatele, kde se vybavení nachází, nestanoví-li objednatel v konkrétní objednávce jinak. V případě, že není možné provádět servis v těchto prostorách či to charakter vady vybavení vyžaduje, je místem plnění pro účely provádění servisu provozovna poskytovatele. Poskytovatel si v tomto případě vybavení dopraví do své provozovny a zpět k objednateli na své náklady.
- (3) Poskytovatel prohlašuje, že veškerý servis, BTK a opravy budou provádět pouze příslušně vyškolení pracovníci dle ZZP. Příslušná potvrzení, osvědčení, zápisy a jiné podobné listiny k prokázání splnění podmínek před kontrolními orgány (zejm. Státní ústav pro kontrolu léčiv) předá poskytovatel bezodkladně objednateli.

Čl. 4

Poskytování servisu

- (1) Požadavky objednatele na provedení servisu, s výjimkou provádění servisu spočívajícího v provádění pravidelných BTK servisovaného vybavení dle odst. 3 tohoto článku, budou vznášeny prostřednictvím objednávek zasílaných poskytovateli (dále jen „objedávka“), a to v pracovních dnech v čase od 8:00 do 17:00 (dále rovněž jen „pracovní doba poskytovatele“) písemně na elektronickou e-mailovou adresu [redacted] a telefonicky na odpovědnou osobu provádějícího servis:
Jméno a příjmení: Lukáš Budka
Tel: [redacted]
E-mail: [redacted]
- (2) Poskytovatel je povinen v pracovních dnech ve své pracovní době neprodleně, nejpozději však do 24 hodin od obdržení objednávky, tuto skutečnost objednateli (resp. odpovědné osobě objednatele) potvrdit, a to na e-mailovou adresu [redacted] nebo [redacted], včetně vymezení časové náročnosti na provedení požadavku dle objednávky, popř. si vyžádat od objednatele doplňující informace, které nezbytně potřebuje ke splnění svých povinností. Objedávka se má za potvrzenou okamžikem dohody smluvních stran ohledně jejího obsahu, včetně lhůt k provedení.
- (3) V havarijních případech lze objednávku provést telefonicky, písemné potvrzení objednávky se provede bez zbytečného odkladu následně.
- (4) Předpokládaná cena provedení servisní činnosti bude uvedena v potvrzení objednávky, při navýšení těchto nákladů musí být objednatel upozorněn a navýšení nákladů odsouhlasit.
- (5) Náhradní díly, pomocný materiál a případně kompletní výrobky, které bude nutno vyměnit, budou fakturovány dle skutečné spotřeby po odsouhlasení objednatelem.
- (6) Bez ohledu na jiná ustanovení této smlouvy je poskytovatel povinen provádět BTK přístrojového vybavení:
 - v rozsahu a za podmínek stanovených příslušnou normou a výrobcem,
 - provádění veškerých kontrol či podobných úkonů vyžadovaných k provozu zařízení platnou legislativou či doporučeními a pokyny výrobce, zejm. pak bezpečnostně technické kontroly, kontrolu elektrické bezpečnosti, apod.

Tyto bezpečnostně technické kontroly provádí poskytovatel bez vyzvání dle požadavků výrobce a v souladu s platnou legislativou. Termín a provedení pravidelné údržby je poskytovatel povinen dohodnout s objednatelem nejméně **30 pracovních dnů** předem. Pokud poskytovatel neplní řádně a včas tuto povinnost, tak případné sankce a postihy od kontrolních orgánů jdou k jeho tíži a ponese

za ně plnou odpovědnost, příp. bude povinen Objednateli nahradit škodu takto vzniklou, a to bez ohledu na příp. sjednané smluvní pokuty. Plánované odstávky vybavení nezbytné pro zajištění preventivní údržby, nezbytných bezpečnostně technických kontrol, zkoušek provozní stálosti, ověřování, apod. ze strany poskytovatele nepřesáhnou **5 pracovních dnů** v roce. V ostatním platí pro provádění pravidelné údržby přístrojového vybavení stejné podmínky jako pro ostatní případy poskytování servisu.

- (7) Předmětem této smlouvy je rovněž provádění oprav veškerých vad vybavení, které se projeví či nastanou v době, kdy je poskytován servis dle této smlouvy. Pro odstranění nejasností se výslovně stanoví, že vadou vybavení se rozumí zejména jakékoli omezení funkčnosti, bezpečnosti, využitelnosti či uživatelského komfortu vybavení bez ohledu na důvod tohoto omezení.
- (8) S prováděním oprav vybavení je poskytovatel povinen započít, nebude-li smluvními stranami dohodnuto jinak, **v pracovních dnech do 24 hodin od jejího nahlášení, v ostatních dnech do 48 hodin od jejího nahlášení**, pokud se nebude jednat o složitou závadu, která bude vyžadovat delší čas na přípravu. V takovém případě bude dohodnut jiný termín pro započítání s prováděním oprav. Poskytovatel je povinen odstranit závadu a provést opravu přístrojového vybavení nejpozději **do 72 hodin** od nahlášení závady. Pakliže se jedná o závažnou závadu vyžadující delší termín pro opravu, zejména závadu k jejímuž odstranění je nezbytné dodání náhradního dílu, který nemá poskytovatel k dispozici na skladě a musí tento díl objednat, jsou smluvní strany povinny v této lhůtě dohodnout jiný adekvátní termín (lhůtu) pro provedení takové opravy. Do lhůty pro odstranění závady se nezapočítává doba od objednání náhradního dílu do jeho naskladnění, případně doba odpovídající jiné prokazatelné překážce, nezaviněné poskytovatelem, bránící včasnému provedení opravy. Náhradní díl je poskytovatel povinen objednat nejpozději **do 72 hodin** od nahlášení závady.

Poskytovatel se zavazuje na vyzvání objednatele k (bezplatnému) **vypůjčení náhradního přístrojového vybavení** srovnatelných nebo lepších parametrů po dobu opravy, pokud nebude závada odstraněna, **do 72 hodin od nahlášení závady**, nebo při odvozu přístrojového vybavení do externího servisu.

- (9) O provedení pozáručního servisu poskytovatelem na základě této smlouvy a objednávky bude vždy poskytovatelem **sepsán protokol podepsaný oběma smluvními stranami, za objednatele technikem ONN** (dále jen „**servisní výkaz**“). Servisní výkaz bude obsahovat zejména specifikaci vybavení (min. název, typ, výrobní číslo a **evidenční číslo objednavatele**), k němuž byl poskytován servis, popis, co bylo obsahem servisu a datum jeho provedení. Tento poskytovatel předá objednateli při předání a převzetí dle čl. 11 této smlouvy, nebo následně, nejpozději však do jednoho týdne od poskytnutí plnění na e-mail:

- (10) Poskytovatel je povinen v případě potřeby použití náhradních dílů při provádění servisu vybavení pořídit a použít pouze nové náhradní díly doporučené pro tyto účely výrobcem. V případě, že dojde k porušení této povinnosti, odpovídá poskytovatel objednateli za veškeré škody vzniklé objednateli v souvislosti s použitím vybavení poté, co tuto svoji povinnost porušil, čímž není dotčena jeho povinnost k nápravě, ani nároky objednatele vyplývající z jiných ustanovení této smlouvy.
- (11) Poskytovatel se při poskytování servisu zavazuje dodržovat předpisy bezpečnosti, ochrany zdraví při práci, požární, hygienické a ostatní aplikovatelné právní předpisy či jiné normy, jakož i podmínky ostražky objednatele a jeho provozního areálu.

Čl. 5

Prohlášení poskytovatele

- (1) Poskytovatel podpisem této smlouvy prohlašuje, že je v souladu s podmínkami stanovenými v ZZP oprávněn poskytovat služby, vykonávat činnosti týkající se vybavení dle této smlouvy. **Výpis z registru zdravotnických prostředků o registraci osoby provádějící distribuci a servis obecných zdravotnických prostředků tvořících předmět VZ či jiný doklad, ze kterého bude zřejmá**

registrace této osoby na SÚKL, tvoří **Přílohu č. 4** této smlouvy. Poskytovatel je povinen objednatel informovat o jakémkoliv změně registrace v Registru zdravotnických prostředků, která vznikne vydáním potvrzení o splnění ohlašovací povinnosti, a to neprodleně, nejdéle však do 1 měsíce od nastalé změny vztahující se k předmětu smlouvy. Pokud poskytovatel tuto svou povinnost nesplní, je objednatel oprávněn od smlouvy odstoupit.

- (2) Poskytovatel prohlašuje, že má k dispozici veškeré návody k obsluze vybavení, jeho technickou specifikaci, jakož i veškerou další dokumentaci, které je za účelem provádění servisu dle této smlouvy zapotřebí.
- (3) Poskytovatel se zavazuje zajistit utajování důvěrných a utajovaných informací všemi pracovníky a rovněž i dalšími osobami, které pověří dílčími úkoly v souvislosti s realizací této smlouvy. Poskytovatel se zavazuje zachovávat mlčenlivost o veškerých skutečnostech, které se dozví v souvislosti se svojí činností na základě této smlouvy, včetně jednání před uzavřením této smlouvy, pokud tyto skutečnosti nejsou běžně veřejně dostupné. Za důvěrné informace a předmět mlčenlivosti dle této smlouvy se považují rovněž jakékoliv osobní údaje, podoba a soukromí pacientů, zaměstnanců či jiných pracovníků objednatel, o kterých se poskytovatel v souvislosti se svou činností pro objednatel dozví nebo dostane do kontaktu, dále veškeré informace, které jsou jako důvěrné označeny anebo jsou takového charakteru, že mohou v případě zveřejnění přivodit kterékoliv smluvní straně újmu, bez ohledu na to, zda mají povahu osobních, obchodních či jiných informací. Ustanovení tohoto článku se vztahují, jak na období trvání této smlouvy, tak na období po jejím ukončení.
- (4) Poskytovatel se zavazuje přijmout taková technická, personální a jiná potřebná opatření, aby nemohlo dojít k neoprávněnému nebo nahodilému přístupu k osobním údajům, k jejich změně, zničení či ztrátě, neoprávněným přenosům, k jejich jinému neoprávněnému zpracování, jakož i k jinému zneužití osobních údajů.
- (5) Poskytovatel se dále zavazuje vydáním vlastních vnitřních předpisů, příp. prostřednictvím zvláštních smluvních ujednání, zajistit, že jeho zaměstnanci a jiné osoby podílející se na poskytování služeb, budou zachovávat mlčenlivost o osobních údajích, se kterými mohli při poskytování služeb přijít nahodile do styku a o bezpečnostních opatřeních, jejichž zveřejnění by ohrozilo zabezpečení osobních údajů, a to i po skončení zaměstnání nebo příslušných prací u poskytovatele.

Čl. 6

Další práva a povinnosti smluvních stran

- (1) Poskytovatel je povinen poskytovat servis, k němuž je zavázán, poctivě, s vynaložením veškeré pečlivosti, znalostí a odbornou péčí, které jsou s jeho povoláním spojeny. Je přitom povinen dbát zájmů objednatel a chránit jeho dobrou pověst.
- (2) Při plnění závazků z této smlouvy plynoucích budou obě smluvní strany jednat ve smyslu zásad dobré víry a poctivého obchodního styku.
- (3) Poskytovatel zajistí v pracovní době poskytovatele bezplatnou **možnost přímé telefonické konzultace technického problému** s vybavením, a to osobou k tomu odborně příslušnou, **na tel. č. [REDAKCE]** či elektronicky **na e-mailové adrese [REDAKCE]**. Odezva poskytovatele musí být nejpozději **do 24 hodin** od nahlášení problému.
- (4) Poskytovatel se zavazuje být během plnění závazků dle této smlouvy v potřebném spojení s objednatel a pravidelně jej informovat o výsledcích plnění svých povinností.
- (5) Poskytovatel může pro plnění účelu této smlouvy smluvně spolupracovat s třetími osobami, které splňují požadavky příslušných právních předpisů, jiných norem či této smlouvy vztahujících se k provádění servisu. V takovém případě však odpovídá stejně, jako kdyby závazky z této smlouvy plnil sám.

- (6) Objednatel je povinen v rámci poskytování součinnosti umožnit poskytovateli plný přístup k vybavení. Objednatel se dále zavazuje provozovat vybavení v souladu s návodem k obsluze, instrukcemi a v souladu s odborným školením provedeným technikou poskytovatele.
- (7) V záležitostech poskytování informací poskytovateli a všech ostatních záležitostech vyplývajících z této smlouvy, je kontaktní osobou na straně objednatele:
- a. jméno, příjmení: Bc. Michaela Kapustová
 - b. adresa: Purkyňova 446, 547 69 Náchod
 - c. tel.: [REDACTED]
 - d. e-mail: [REDACTED] nebo jí pověřený pracovník
- (8) **Odpovědnou osobou poskytovatele** ve věcech plnění závazků dle této smlouvy je:
- Jméno, příjmení: Ing. Tomáš Zalužanský
 - adresa: Malešická 2251/51, 130 00 Praha 3
 - tel. č.: [REDACTED]
 - e-mail: [REDACTED]
- (9) Smluvní strany nejsou oprávněny provádět zápočty pohledávek bez souhlasu druhé smluvní strany. Pokud bude jedna strana dlužit druhé straně více dluhů, pak bude jakékoliv plnění vždy započteno nejprve na dluh nejstarší, nevyplyvá-li z plnění výslovně, že jde o plnění na jiný, konkrétně určený dluh, a to bez ohledu na to, které závazky byly upomenuty a které nikoliv.
- (10) Žádná ze smluvních stran nepostoupí práva a povinnosti vyplývající z této smlouvy, bez předchozího písemného souhlasu druhé smluvní strany. Jakékoliv postoupení v rozporu s podmínkami této smlouvy bude neplatné a neúčinné. Totéž platí pro postoupení smlouvy či smlouvy.
- (11) Jakékoli zřízení zástavního práva k věci kupujícího se považuje za nesjednané s ohledem na ustanovení § 25 zákona č. 219/2000 Sb., o majetku České republiky a jejím zastupování v právních vztazích, ve znění pozdějších předpisů.
- (12) Smluvní strany se pro případ zpracování osobních údajů vycházejícího z plnění povinností dle této smlouvy zavazují zavést vhodná technická a organizační opatření tak, aby dané zpracování splňovalo požadavky Nařízení (EU) č. 2016/679 (GDPR) a aby byla zajištěna ochrana práv subjektu údajů.

Čl. 7

Cena servisu a platební podmínky

- (1) V ceně servisních činností jsou zahrnuty veškeré náklady poskytovatele spojené s jejich provedením, poplatky a další náklady nezbytné pro řádné a úplné provedení včetně ceny potřebných náhradních dílů/servisních kitů nutných k provedení BTK (dle pokynů výrobce), pokud nejsou z provádění servisu dle této smlouvy výslovně vyjmuty.
- (2) Cena za provedení servisních činností je stanovena dohodou smluvních stran na základě přijetí nabídky poskytovatele. Ceny jednotlivých úkonů, které jsou součástí servisních činností, jsou uvedeny v Příloze č. 2, která je nedílnou součástí této smlouvy. Nabídková cena náhradních dílů bude vždy předmětem jednání.
- (3) Poskytovatel může navrhnout zvýšení ceny pouze v souvislosti se **změnou daňových právních předpisů** ve smyslu změny zákona o dani z přidané hodnoty č. 235/2004 Sb., a to nejvýše o částku odpovídající této legislativní změně, nebo na základě písemné dohody smluvních stran.
- (4) Ceny (jednotkové ceny pozáručního servisu) uvedené v Příloze č. 2 smlouvy nebudou měněny po dobu účinnosti smlouvy.

- (5) Objednatel nebude poskytovat zálohy.
- (6) Objednatel požaduje daňový doklad (fakturu) v elektronické podobě. Doručení proběhne do datové schránky objednatele nebo na e-mailovou adresu [REDACTED]
- (7) Datem zdanitelného plnění je 1. den kalendářního čtvrtletí následujícího po čtvrtletí, ve kterém bylo poskytnuto plnění dle této smlouvy. Poskytovatel je tedy povinen daňové doklady (faktury) vystavovat čtvrtletně zpětně, tj. vždy za předchozí 3 měsíce poskytování servisu dle předmětu této smlouvy. Faktury budou objednatelem hrazeny bezhotovostním převodem na účet poskytovatele uvedený v hlavičce této smlouvy.
- (8) Faktury jsou splatné ve lhůtě **60 (šedesát) dní** ode dne doručení daňového dokladu (faktury) objednateli. Doba splatnosti je sjednána v souladu s ust. § 1963 odst. 2 občanského zákoníku s ohledem na povahu plnění předmětu této smlouvy, s čímž smluvní strany podpisem této smlouvy výslovně souhlasí.
- (9) Faktury budou objednatelem hrazeny bezhotovostním převodem na účet poskytovatele uvedený v hlavičce této smlouvy.
- (10) Faktura musí obsahovat náležitosti stanovené příslušnými právními předpisy, a to zejména zákonem č. 235/2004 Sb., o dani z přidané hodnoty, ve znění platném k datu uskutečnění zdanitelného plnění, a zákonem č. 563/1991 Sb., o účetnictví, ve znění platném k témuž datu. Na faktuře budou identifikovány smluvní strany, dále na ní bude uvedena specifikace vybavení (min. název, typ, výrobní číslo, evidenční číslo objednavatele), k němuž je poskytován servis, popis servisní činnosti, označení této smlouvy a příp. objednávky objednatele, podpis osoby oprávněné k vystavení faktury poskytovatele, je-li to technicky možné. K faktuře budou doloženy kopie příslušných podepsaných servisních výkazů jako její nedílná příloha za fakturované období.
- (11) V případě, že zasláná faktura nebude mít náležitosti daňového dokladu nebo na ní nebudou uvedeny údaje specifikované v této smlouvě, nebo bude neúplná a nesprávná, je jí (nebo její kopii) objednatel oprávněn vrátit poskytovateli k opravě či doplnění a nedostává se do prodlení s úhradou faktury. Od doručení opravené faktury začíná běžet nová lhůta splatnosti.
- (12) Poskytovatel podpisem této smlouvy přebírá na sebe nebezpečí změny okolností ve smyslu ust. § 1765 občanského zákoníku.

Čl. 8 Záruka

- (1) **Na servis** poskytuje poskytovatel záruku v délce trvání **6 měsíců** a na dodané **náhradní díly** poskytuje poskytovatel záruku v délce trvání **2 let**. Záruka na servis a na náhradní díly trvá rovněž po ukončení trvání této smlouvy.
- (2) Objednatel je povinen oznámit případné vady poskytnutého servisu bez zbytečného odkladu poté, kdy je zjistil nebo při náležité pozornosti zjistit měl.
- (3) Pokud tato smlouva nestanoví jinak, nároky z vad se řídí obecnou úpravou občanského zákoníku. Nároky z vad se nedotýkají nároku na náhradu škody nebo nároku na smluvní pokutu.

Čl. 9 Pojištění

- (1) Poskytovatel prohlašuje, že má uzavřenu pojistnou smlouvu o pojištění odpovědnosti za škodu způsobenou objednateli či třetí osobě při výkonu podnikatelské činnosti, a to ve výši minimálně **15.000.000 Kč**. Kopie pojistné smlouvy - respektive dokument potvrzující pojištění tvoří **Přílohu č. 3** této smlouvy. Poskytovatel se zavazuje mít uzavřenou pojistnou smlouvu po celou dobu účinnosti této smlouvy.

- (2) Poskytovatel je povinen udržovat platné pojištění i tehdy, pokud dojde ke změně v rozsahu a povaze prováděného servisu; v případě změn prováděného servisu je povinen pojišťovatele včas informovat a případně změnit rozsah pojištění tak, aby pojistná smlouva poskytovala po celou dobu poskytování servisu pojistné krytí požadované v odst. 1 tohoto článku smlouvy. V případě změny pojistné smlouvy v průběhu poskytování servisu dle této smlouvy je poskytovatel povinen předložit objednateli doklad o změně pojistné smlouvy a o zaplacení pojistného, a to nejpozději ve lhůtě 3 pracovních dnů.
- (3) Jakékoliv škody z plnění vzniklé objednateli, tedy i škody, které nebudou kryty pojištěním dle tohoto článku, budou hrazeny poskytovatelem.
- (4) V případě, že objednatel nebo poskytovatel bude postupovat v rozporu s podmínkami stanovenými pojistnou smlouvou, je povinen druhou stranu odškodnit za jakékoliv ztráty nebo nároky vyplývající z nedodržení pojistných podmínek.
- (5) V případě, že poskytovatel poruší povinnost uvedenou v odst. 1 tohoto článku, je objednatel oprávněn od této smlouvy odstoupit.

Čl. 10

Doba trvání a zánik smlouvy, přerušování poskytování servisu

- (1) Tato smlouva se uzavírá na dobu poskytování servisu uvedenou v čl. 2 odst. 5 této smlouvy.
- (2) Jakékoliv změny a dodatky k této smlouvě nebo její ukončení musí mít písemnou formu a musí být podepsané oběma smluvními stranami. Případné dodatky k této smlouvě budou označeny jako „Dodatek“ a vzestupně číslovány v pořadí, v jakém byly postupně uzavírány tak, aby dříve uzavřený Dodatek měl vždy číslo nižší, než Dodatek pozdější.
- (3) Tato smlouva může být ukončena pouze písemně, a to:
 - a) dohodou podepsanou oběma smluvními stranami, v tomto případě platnost a účinnost smlouvy končí ke sjednanému dni;
 - b) odstoupením od této smlouvy v důsledku nesplnění povinnosti vyplývajících z této smlouvy řádně a včas ani po uplynutí dodatečně poskytnuté lhůtě 30 dnů;
 - c) odstoupením od této smlouvy v důsledku zahájení insolvenčního řízení vůči druhé smluvní straně.
- (4) Odstoupení nabývá účinnosti dnem prokazatelného doručení druhé smluvní straně. V případě, že odstoupení od smlouvy není možné doručit druhé smluvní straně ve lhůtě 10-ti dnů od odeslání, považuje se odstoupení od smlouvy za doručené druhé smluvní straně uplynutím 10. dne ode dne prokazatelného odeslání takového odstoupení od smlouvy druhé smluvní straně.
- (5) V důsledku zániku smlouvy nedochází k zániku nároků na náhradu škody vzniklých porušením této smlouvy, nároků na uhrazení smluvních pokut, ani jiných ustanovení, která podle projevené vůle stran nebo vzhledem ke své povaze mají trvat i po jejím zániku.
- (6) Objednatel je oprávněn pozastavit poskytování plnění dle této smlouvy doručením písemné výzvy k pozastavení poskytování servisu poskytovateli (dále jen „**pozastavení poskytování servisu**“), a to do doby přesně stanovené ve výzvě, nebo do doručení písemného odvolání této výzvy. Za dobu, kdy je pozastaveno poskytování servisu, poskytovatel není povinen plnit dle této smlouvy, zejména není povinen odstranit závady, které se projeví v době.

Čl. 11

Předání a převzetí

- (1) Po řádném provedení servisu je poskytovatel povinen předat objednateli výsledek své činnosti a vystavit o tomto předání objednateli písemné potvrzení. Poskytovatel se zavazuje objednatele

písemně či prostřednictvím e-mailové komunikace na adresu [REDAKCE], vyzvat k převzetí výsledku své činnosti a sdělit objednateli konkrétní datum a čas předání **přiměřenou dobu předem s ohledem na prováděný servisní úkon (tj. alespoň 2 pracovní dny předem, pokud nejde o servisní úkon prováděný v sídle kupujícího)**, aby objednatel zajistil účast osoby oprávněné k převzetí. Pokud poskytovatel tuto lhůtu nedodrží, je objednatel oprávněn převzetí odmítnout. Na výzvu poskytovatele objednatel bez zbytečného odkladu zareaguje stejným způsobem, když určí osobu oprávněnou k převzetí výsledku.

- (2) Pokud by objednatel nebyl schopen v daném termínu zajistit účast oprávněné osoby k převzetí výsledku činnosti poskytovatele, bude mezi smluvními stranami dojednán náhradní termín předání a převzetí, který bude vyhovovat oběma stranám.
- (3) Poskytovatel je povinen zároveň před předáním a převzetím výsledku své činnosti na své nebezpečí provést přezkoušení vybavení a jeho uvedení zpět do provozu za účelem zjištění, že servis byl řádně proveden. Provedením tohoto přezkoušení se poskytovatel nemůže dovolávat existence zjevných vad, ledaže prokáže, že zjevná vada musela být objednateli při provedení tohoto přezkoušení známa.
- (4) Předpokladem předání a převzetí výsledku činnosti poskytovatele je prokázání, že vybavení je po provedení servisu způsobilé plnit své funkce a má předepsané, příp. jinak obvyklé vlastnosti.
- (5) Objednatel je povinen převzít výsledek řádně provedeného servisu v místě plnění a v souladu s touto smlouvou. Objednatel je oprávněn převzetí výsledku činnosti poskytovatele odmítnout zejména v případě, že tento výsledek bude vykazovat vadu (vady) vybavení nebo použitého náhradního dílu, které byly předmětem servisní činnosti.

Čl. 12 Sankce

- (1) Výše úroků z prodlení se řídí platnými právními předpisy České republiky.
- (2) V případě, že poskytovatel nedodrží termíny uvedené v článku 4 odst. 8 této smlouvy, zaplatí smluvní pokutu ve výši 1.000 Kč (slovy: jeden tisíc korun českých) za každý započatý pracovní den takového prodlení, a to v případě, že nedojde k zapůjčení náhradního přístrojového vybavení srovnatelných nebo lepších parametrů po celou dobu opravy.
- (3) V případě porušení povinnosti provádět bezpečnostně technické kontroly, opravy a instruktáž pouze vyškolenými pracovníky dle ZZP, je poskytovatel povinen zaplatit objednateli smluvní pokutu ve výši **5.000 Kč** (slovy: pět tisíc korun českých) za každé jednotlivé porušení této povinnosti.
- (4) Pro případ porušení povinnosti použít při provádění servisu vybavení pouze nové náhradní díly doporučené pro tyto účely výrobcem, sjednávají smluvní strany smluvní pokutu ve výši **5.000 Kč** (slovy: deset tisíc korun českých) za každé jednotlivé porušení povinnosti použít výhradně výrobcem doporučené náhradní díly nebo porušení povinnosti použít výhradně nové výrobcem doporučené náhradní díly.
- (5) Pro případ porušení povinnosti mlčenlivosti uvedené v čl. 5 odst. 3 této smlouvy je poskytovatel povinen zaplatit smluvní pokutu ve výši **5.000 Kč** (slovy: dvacet tisíc korun českých) za každé jednotlivé porušení této povinnosti.
- (6) V případě prodlení poskytovatele s vypůjčením náhradního přístrojového vybavení srovnatelných nebo lepších parametrů po celou dobu opravy je poskytovatel povinen zaplatit objednateli smluvní pokutu ve výši **1.000 Kč** (slovy: jeden tisíc korun českých) za každý i započatý den prodlení.
- (7) Smluvní pokuta dle této smlouvy je splatná po porušení uvedené povinnosti, na něž se vztahuje, do 10 dnů od doručení písemné výzvy oprávněné smluvní strany k její úhradě straně povinné, a to bezhotovostním převodem na bankovní účet oprávněné smluvní strany, uvedený v hlavičce této smlouvy.

- (8) Povinností zaplatit smluvní pokutu není dotčen nárok na náhradu škody, jež se hradí v plné výši bez ohledu na uhrazenou výši smluvní pokuty. Smluvní strany vylučují aplikaci ust. § 2050 OZ. Zaplacením smluvní pokuty dále není dotčena povinnost poskytovatele splnit závazky vyplývající z této smlouvy.
- (9) Objednatel nepřipouští sjednání omezení rozsahu náhrady škody. Jakékoli vyloučení či omezení rozsahu náhrady škody způsobené výrobkem uvedené v dohodě se považuje za nesjednané.
- (10) Objednatel neakceptuje sjednání smluvních pokut ve svůj neprospěch, jakákoli ujednání o smluvních pokutách, které by měl hradit objednatel, se tedy ve smlouvě považují za nesjednané.

Čl. 13

Podmínky doručování

- (1) Veškerá komunikace smluvních stran v záležitostech vyplývajících z této smlouvy bude probíhat následujícími způsoby: prostřednictvím držitele poštovní licence na adresy sídel smluvních stran uvedené v hlavičce této smlouvy, prostřednictvím kontaktních osob prodávajícího, resp. kupujícího uvedených v hlavičce smlouvy, datovou schránkou, e-mailem či osobně v sídlech smluvních stran.
- (2) Smluvní strany jsou povinny pravidelně přebírat poštu, případně zajistit její pravidelné přebírání na své doručovací adrese. Při změně místa podnikání/sídla smluvní strany, je tato smluvní strana povinna neprodleně informovat o této skutečnosti druhou smluvní stranu a oznámit jí adresu, která bude její novou doručovací adresou. Doručí-li smluvní strana druhé smluvní straně písemné oznámení o změně doručovací adresy, rozumí se dohodnutou doručovací adresou dotčené smluvní strany nově sdělená adresa. Smluvní strany berou na vědomí, že porušení povinnosti řádně přebírat poštu dle tohoto odstavce může mít za následek, že doručení zásilky bude zmařeno a nastanou účinky doručení dle odst. 3 tohoto článku.
- (3) Pro účely této smlouvy se písemnost odeslaná prostřednictvím držitele poštovní licence považuje za doručenu nejpozději třetím pracovním dnem od odeslání (tímto ustanovením není dotčen čl. 10 odst. 4 této smlouvy upravující okamžik doručení písemnosti obsahující odstoupení od smlouvy), písemnost odeslaná e-mailem okamžikem potvrzení o jejím doručení adresátovi a písemnost odeslaná datovou schránkou okamžikem dodáním do datové schránky adresáta.

Čl. 14¹

Přílohy

- (1) Příloha č. 1: Doplněná technická specifikace
- (2) Příloha č. 2: Jednotkové ceny pozáručního servisu
- (3) Příloha č. 3: Doklad o pojištění odpovědnosti za škodu způsobenou třetí osobě
- (4) Příloha č. 4: Doklad osvědčující způsobilost k servisu zdravotnických prostředků (Výpis z registru zdravotnických prostředků o registraci osoby provádějící distribuci a servis obecných zdravotnických prostředků tvořících předmět VZ či jiný doklad, ze kterého bude zřejmá registrace této osoby na SÚKL

V případě rozporu mají ustanovení této smlouvy přednost před přílohami.

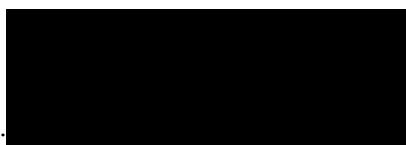
Čl. 15

Závěrečná ustanovení

¹ Účastník příp. připojí jako další přílohu plnou moc, pokud smlouvu za prodávajícího podepisuje osoba na základě plné moci.

- (1) Smlouva nabývá platnosti dnem jejího podpisu poslední ze smluvních stran a účinnosti ihned po uplynutí záruční doby dle kupní smlouvy v souvislosti s níž se tato smlouva uzavírá.
- (2) Smluvní strany souhlasí se zveřejněním všech náležitostí smluvního vztahu založeného touto smlouvou, jakož i se zveřejněním celé této smlouvy. S ohledem na skutečnost, že právo zaslat smlouvu k uveřejnění do registru smluv náleží dle zákona o registru smluv oběma smluvním stranám, dohodly se smluvní strany za účelem vyloučení případného duplicitního zaslání k uveřejnění do registru smluv na tom, že tuto smlouvu zasílá k uveřejnění do registru smluv objednatel. Objednatel bude ve vztahu k této smlouvě plnit též ostatní povinnosti vyplývající pro něj ze zákona o registru smluv.
- (3) Veškeré změny, jež mají vliv na plnění závazků z této smlouvy (zejména změna obchodní firmy, sídla, statutárních orgánů oprávněných jménem společnosti jednat, odpovědných zástupců, přihlášení či odhlášení DPH, pověřeného pracovníka, místa dodávky, bankovního spojení apod.), budou oznámeny písemným doporučeným dopisem druhé smluvní straně nejpozději do 5 pracovních dnů ode dne, kdy ke změně došlo.
- (4) Tato smlouva představuje úplnou dohodu smluvních stran ohledně předmětu plnění a nahrazuje veškeré předchozí dohody, smlouvy a jiná ujednání učiněná ve vztahu k tomuto předmětu plnění smluvními stranami v minulosti, ať již v písemné, ústní či jiné formě.
- (5) Smluvní strany stanoví, že pokud je smlouva uzavřena na základě zadávacího řízení, výběrového řízení veřejné zakázky malého rozsahu či obchodní veřejné soutěže, budou vykládat tuto smlouvu s ohledem na jednání stran v řízení, na základě kterého byla smlouva uzavřena, zejména s ohledem na obsah nabídky poskytovatele jako dodavatele, zadávací podmínky a odpovědi na případné žádosti o vysvětlení zadávací dokumentace.
- (6) Smluvní strany prohlašují, že si tuto smlouvu před jejím podpisem přečetly, a shledaly, že její obsah přesně odpovídá jejich pravé a svobodné vůli a zakládá právní následky, jejichž dosažení svým jednáním sledovaly, a proto ji níže, prosty omylu, lsti a tísne, jako správnou podepisují.
- (7) Smluvní strany na závěr této smlouvy výslovně prohlašují, že jim nejsou známy žádné okolnosti bránící v uzavření této smlouvy.
- (8) Použití obecných obchodních zvyklostí a zvyklostí zachovávaných v odvětvích, ve kterých smluvní strany podnikají, na závazky založené touto smlouvou se vylučuje. Smluvní strany si rovněž potvrzují, že si nejsou vědomy žádných dosud mezi nimi zavedených obchodních zvyklostí či praxe.
- (9) Tato smlouva je v souladu § 211 odst. 3 zákona č. 134/2016 Sb. o zadávání veřejných zakázek ve znění pozdějších předpisů ve spojení se zákonem č. 300/2008 Sb. o elektronických úkonech a autorizované konverzi dokumentů, ve znění pozdějších předpisů, **uzavřena elektronicky**.
- (10) Smluvní strany prohlašují, že tato smlouva byla uzavřena vážně a svobodně, a že je jim znám význam jednotlivých ustanovení této smlouvy. Na důkaz svého souhlasu s obsahem, jak je výše uvedeno, připojují své zaručené elektronické podpisy.

Poskytovatel:



HOSPIMED, spol. s r.o.
Mgr. Jana Doubravová

Objednatel:



.....
Oblastní nemocnice Náchod a.s.
RNDr. Bc. Jan Mach

jednatelka společnosti

předseda správní rady

TECHNICKÝ LIST / PRODUKTOVÝ LIST

T – 0849 Endoskopická věž pro ORL

1 ks

4K monitor 32"

1ks

Výrobce: Embitron s.r.o.



Technické parametry:

- 32"
- 1000 : 1
- 12 ms
- 178°/178°
- IPS
- 650 cd/m2
- 3840 x 2160 px
- Umístění monitoru na endoskopickém vozíku na flexibilním rameni s možností polohování do všech směrů
- VGA, DP 1,2, HDMI 2:0, VGA
- MDE certifikace
- Hliníkové krytí s odolností min. IP65
- Podpora PIP a PBP
- Výrobce přednastavené standardy pro min. BT2020 a REC.709
- MDE certifikace a DIN6868-157



Technické údaje kamerové jednotky:

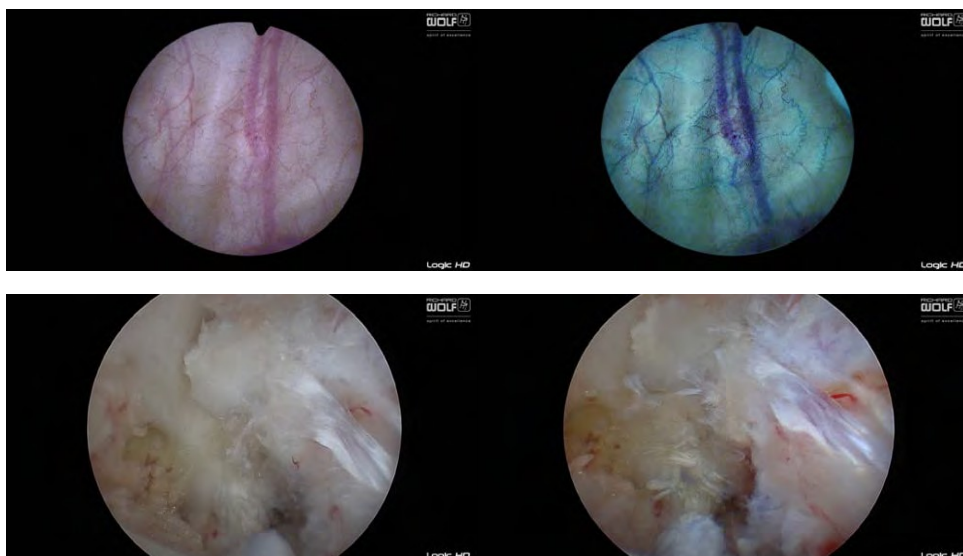
Výstupy:

- 4x HDMI (DVI-D)/3G-SDI (jako možnost pro Full HD výstup)
 - 2x HDMI 4K UHD
 - 2x HDMI Full HD

Ostatní parametry, vlastnosti:

- Formát obrazu 16:9
- Rozlišení kamery v UHD 3840 x 2160, 60p
- Progresivní scan
- Snímková frekvence 60
- Možnost REMOTE řízení záznamových zařízení z hlavy kamery i ze vzdáleného místa
- Upevnění standardních optik do okuláru jednoduchým klikem, univerzální adaptér (objektiv)
- Nahrávání videí a fotografií ve Full HD rozlišení, MPEG-4 (h.264)
- Možnost Life-streamu videa do NIS pomocí ethernetového připojení
- Záznam na úložiště až 1 Tb SSD USB 3.1 (součástí dodávky), rychlost čtení 450 Mb/s
- Ovládán pomocí dotykového displeje na předním panelu jednotky s automatickým přizpůsobením podsvícení nebo pomocí klávesnice
- Výběr z nastavení pro jednotlivé chirurgické obory
- Možnost vytvářet uživatelská nastavení (50 pozic)
- Aktivní řízení intenzity světelného zdroje (datové propojení) - úprava teploty chromatičnosti do přirozených barev
- Podpora úzkopásmového zobrazení bez nutnosti použití kontrastních látek – softwarová filtrace barevných spekter společně se změnou kontrastu umožňuje zviditelnění jemných tkáňových struktur a patologií
 - Kamerová jednotka umožňuje nastavení individuálních uživatelských módů pro filtraci barevných spekter na celé barevné škále VIS

- Pro větší bezpečnost je v módu filtrace barevných spekter zobrazena ikona v rohu monitoru



- Digitální ZOOM
- WhiteBalance s možností uložení
- Ukládání záznamu přes USB na externí zařízení o kapacitě až 1 TB
- Zadávání patientských dat, klávesnice součástí dodávky
- Možnost připojení 1-čipové a 3 čipové Full HD, ICG a PDD kamerové hlavy bez nutnosti dalších modulů
- Zobrazení aktuálních hodnot insuflace, světelného zdroje a pumpy na všech připojených monitorech

4K kamerová hlava

1 ks

Výrobce: Richard Wolf

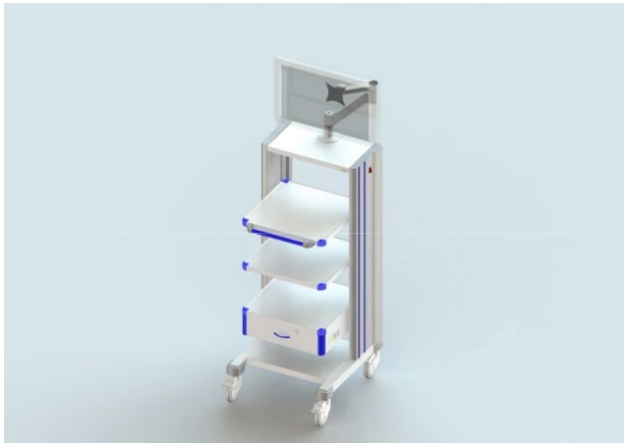
- Rozlišení 4K UHD 3840 × 2160 px, sub-sampling min. 4:2:0
- 3-čipová technologie
- Upevnění optik pomocí snap-on okuláru (kompatibilní se standardními optikami)
- Objektiv pro optiky 1,9 - 10 mm s optickým ZOOM
- 2 programovatelná tlačítka pro ovládání až 4 funkce současně
- Celokovové tělo, nízká hmotnost
- Podpora úzkopásmového zobrazení
- Autoklárovatelnost ve 134 °C





Technické parametry:

- Výkon světla adekvátní ke 300 W xenonové výbojce
- Automatické stmívání při vyjmutí světelného kabelu, ochrana pomocí laserového senzoru
- Karusel pro světlovedné kabely Wolf, Storz, Olympus, ACMI
- Aktivní řízení jasu kamerovou jednotkou pomocí datového kabelu
- Možnost verze s PDD
- Při detekci závady automatické přepnutí do standby módu
- Ovládání světla pomocí tlačítek na kamerové hlavě
- Intenzitu světla lze také regulovat plynule pomocí dotykového panelu na zdroji
- Nízká hlučnost díky pasivnímu chlazení <25 dB
- Teplota světla 6500 K
- Životnost LED světla 30 000 h+
- Pracovní teplota od +10 do + 40 °C
- Hmotnost 9,6 kg
- Rozměry 300 x 160 x 421 mm



- Transportní přístrojový vozík s distribucí el. energie
- Integrovaný oddělovací transformátor a přepětová ochrana zásuvek 240 V
- Centrální vypínač
- 4 police s nastavitelnou výškou
- 4 kolečka, z toho min. 2 brzděná
- Antistatická povrchová úprava
- Rameno pro hlavní monitor
- Integrované příslušenství:
 - zásuvky 240 V pro napájení přístrojů
 - zásuvka na klávesnici pro ovládání videoprocesoru s tlumeným dojezdem
 - kloubový pohyblivý a nastavitelný držák monitoru
 - infuzní stojan
 - držák nožního spínače
 - upevňovací lišta na odpadní nádobu
 - držák na lahev CO2
 - držák kamerové hlavy
 - HDMI konektor v zadních dveřích

Příloha č.: 3 zadávacích podmínek

Příloha č. 1: Doplněná technická specifikace

Příloha č. 2 smlouvy: **Jednotkové ceny pozáručního servisu v položkovém členění**

Název zdravotnického prostředku nebo laboratorní techniky: endoskopická věž pro ORL

Model: viz. technický list

Ceny za servisní práce v pozáruční době

Servisní služba	Četnost	Kč bez DPH	hodnota DPH v Kč	Celkem Kč vč. DPH
Roční náklady na pravidelnou bezpečnostní technickou kontrolu za předmět plnění (včetně materiálu a dopravy)	<i>1x za rok;</i>	4 400 Kč	924	5 324
Cena hodiny servisní práce (sazba za 1 hodinu práce pracovníka) <i>*pokud bude práce fakturována výkonovým ceníkem, bude tento ceník přílohou smlouvy</i>	<i>uvede poskytovatel cenu za hodinu</i>	750	157,50	907,50
Cena za dopravu do sídla objednatele a zpět, včetně promeškaného času (cena jedné dopravy od poskytovatele do sídla objednatele a zpět v případě požadovaného servisu nebo pozáruční opravy)	<i>uvede poskytovatel cenu za 1 km.</i>	11,50	2,42	13,92

Příloha č.: 3 zadávacích podmínek

Příloha č. 3: Doklad o pojištění odpovědnosti za škodu způsobenou třetí osobě

CERTIFIKÁT

tímto se potvrzuje, že firma

HOSPIMED spol.s r.o.

Malešická 51, 130 00 Praha 3, IČ 00676853

(dále jen „pojištěný“)

uzavřela s Generali Pojišťovnou a.s., Bělehradská 132, 120 84 Praha 2,
nyní ve správě

Generali Česká pojišťovna a.s., Spálená 75/16, Nové Město, 110 00 Praha 1, IČO 45272956
(dále jen „pojistitel“)

POJIŠTĚNÍ ODPOVĚDNOSTI ZA ŠKODU

v následujícím rozsahu:

Doba trvání pojištění: od 19. 9. 2012 na dobu neurčitou s ročním pojistným obdobím

Věcný rozsah: Pojištění se vztahuje na škody na životě, na zdraví nebo na věci třetí osoby, za kterou pojištěný odpovídá podle právních předpisů v důsledku svého jednání nebo vztahu.

Územní rozsah pojištění: Česká republika

Rozsah pojištění: dle ustanovení Všeobecných pojistných podmínek pro pojištění odpovědnosti za škodu VPP O 2008/02, Zvláštních pojistných podmínek pro pojištění odpovědnosti za škodu ZPP O 2008/02, Doplnkových pojistných podmínek DPP O 801 - Věci třetích osob a pojistné smlouvy uzavřené mezi pojištěným a pojistitelem

Pojištěná rizika: provozní odpovědnost:
a) obchodní činnost
b) Mimoškolní výchova a vzdělávání, pořádání kurzů, školení, včetně lektorské činnosti
c) Provádění staveb, jejich změn a odstraňování

Pojistná částky:
ad a) 100 000 000 Kč
ad b) 5 000 000 Kč
ad c) 10 000 000 Kč

Spoluúčast: 10 000 Kč

V Ostravě,
dne 31. 07. 2020

Potvrzení se vydává na žádost pojištěného.

Bc. Milan Hromada
Odborný inspektor
pojištění majetku

Generali Česká pojišťovna a.s., Spálená 75/16,
Nové Město, 110 00 Praha 1, IČO 45272956
IČO 45272956



Zástupce Generali České Distribuce a.s.,
dceřiné společnosti Generali České pojišťovny a.s.

odborný inspektor PMA / oblastní ředitelství Ostrava
Varenská 1, 702 00 Ostrava
M: +420 724 075 859, E: milan.hromada@generallceska.cz
IČO: 64648249

3G/0246

Doložka konverze do dokumentu obsaženého v datové zprávě

Tento dokument, který vznikl převedením vstupu v listinné podobě do podoby elektronické pod pořadovým číslem **109946_001866**, skládající se z **1** listů, se doslovně shoduje s obsahem vstupu.

Vstup bez viditelného prvku.

Jméno a příjmení osoby, která konverzi provedla: **Petronila Šimková**

Vystavil: **Česká pošta, s.p.**

Pracoviště: **Praha 94**

Česká pošta, s.p. dne **07.08.2020**



130967167-235818-200807094127

Příloha č.: 3 zadávacích podmínek

Příloha č. 4: Doklad osvědčující způsobilost k servisu zdravotnických prostředků (Výpis z registru zdravotnických prostředků o registraci osoby provádějící distribuci a servis obecných zdravotnických prostředků tvořících předmět VZ či jiný doklad, ze kterého bude zřejmá registrace této osoby na SÚKL



**STÁTNÍ ÚSTAV
PRO KONTROLU LÉČIV**

Šrobárova 48
100 41 Praha 10

Telefon: +420 272 185 111
Fax: +420 271 732 377

E-mail: posta@sukl.cz
Web: www.sukl.cz

ADRESÁT
HOSPIMED, spol. s r.o.
Ing. Věra Svobodová

ADRESA
Malešická 2251/51
Praha-Žižkov
130 00

Číslo jednací
sukl172479/2021

Spisová značka
sukls145621/2021

Vyřizuje / e-mail
Mgr. Barbora Štindlová
[REDAKCE]

Datum
14. 6. 2021

POTVRZENÍ OHLÁŠENÍ ZMĚNY ÚDAJŮ

Státní ústav pro kontrolu léčiv, se sídlem v Praze 10, Šrobárova 48, jako správní orgán příslušný na základě § 9 písm. b) zákona č. 268/2014 Sb., o diagnostických zdravotnických prostředcích in vitro, nebo na základě § 9 písm. b) zákona č. 268/2014 Sb., o zdravotnických prostředcích a o změně zákona č. 634/2004 Sb., o správních poplatcích, ve znění pozdějších předpisů (dále jen "zákon č. 268/2014 Sb."), s ohledem na ustanovení § 74 odst. 4 zákona č. 89/2021 Sb., o zdravotnických prostředcích a o změně zákona č. 378/2007 Sb., o léčivech a o změnách některých souvisejících zákonů (zákon o léčivech), ve znění pozdějších předpisů (dále jen "zákon o zdravotnických prostředcích"), potvrzuje tímto ohlášení změny údajů níže uvedené osoby.

Registrační číslo	008248
IČ	00676853
Název	HOSPIMED, spol. s r.o.
Sídlo	Malešická 2251/51, 130 00 Praha, Česká republika
Kontaktní osoba	Ing. Věra Svobodová, [REDAKCE]
Web	www.hospimed.cz

Seznam činností

- výrobce obecných zdravotnických prostředků – sériově vyráběných
- dovozce obecných zdravotnických prostředků
 - Zdravotnické prostředky:
 - 00220548, VeinViewer 3.0 FLEX
 - 00285210, VeinViewer 4.0 Vision
 - 00678700, VS3 Iridium Modul
 - 00860123, RF plazmový chirurgický systém
 - 00961995, Flexibilní video ureteroskop
- distributor obecných zdravotnických prostředků
 - Zdravotnické prostředky:
 - 00113654, Modula Europa
 - 00247409, VIO 200 S
 - 00247425, VIO 300 D
 - 00247433, VIO 50 C
 - 00247417, VIO 100 C
 - 00247441, VIO 300 S

- 00246502, ERBE NESSY Plate 170
- 00247361, ERBECRYO 2
- 00247388, ERBEJET 2
- 00247353, ERBOKRYO CA
- 00246916, Silikonová neutrální elektroda
- 00246908, Neutrální elektroda ze silikonu
- 00247396, APC 2
- 00540373, MEIKO TOPLINE
- 00540357, MEIKO TOPIC
- 00224696, Balónkový katetr, latex, nelaton, 2 očka, 30-50 ml
- 00224709, Balónkový katetr, latex, Tiemann, 1 očko, 5-15 ml
- 00202083, Prosil trojcesný katetr průhledný, cylindrická špička 40-80 ml
- 00202091, Prosil trojcesný katetr průhledný, couvelaire špička, 50-80 ml
- 00202120, Prosil trojcesný katetr průhledný, Delinotte špička, 40-80 ml
- 00202147, Prosil trojcesný katetr průhledný, Dufour špička, 50-80 ml
- 00202163, Nefrostomický katetr NEPHROquick
- 00202171, NEPHROquick katetr
- 00202235, Nefrostomický punkční set dvoukrokový pigtail
- 00202331, Nefrostomický punkční set jednokrokový pigtail
- 00202358, Punkční jehla 17,0 GA / 1,4mm, 19,5cm
- 00202366, Punkční jehla 17,5 GA / 1,3mm, 18,5cm
- 00202446, Punkční jehla 17,5 GA / 1,3mm, 25,0cm
- 00202470, Urodynamický cystometrický katetr, 40 cm, dvoucestý
- 00202489, Urodynamický cystometrický katetr, 20 cm, dvoucestý
- 00202518, Urodynamický cystometrický katetr, 40 cm, trojcestný
- 00202526, Urodynamický cystometrický katetr, 20cm, trojcestný
- 00202534, Rektální urodynamický katetr, 20 cm, dvoucestný
- 00203246, Ureterální katetr, cylindrická špička, 1 očko, 70 cm
- 00203254, Ureterální katetr, Tiemann špička, 1 očko, 70 cm
- 00203262, Ureterální katetr, Tiemann špička, otevřený, 70cm
- 00203270, Ureterální katetr DUOKATH, Tiemann a kónická špička
- 00203289, Ureterální katetr, Chevassu špička, 70 cm
- 00203297, Hydrofilní zaváděcí drát, "J"špička, 120 cm
- 00203393, Hydrofilní zaváděcí drát, rovná špička, 120cm
- 00203465, Hydrofilní zaváděcí drát, rovná špička, extra tvrdý, 150 cm
- 00203705, Ureter.stent set, 30 cm, otevřený, perforace v ureteru, hydrofil. zavaděč
- 00203721, Ureter. stent set, 30 cm, otevřený, perforace v ureteru, hydrofil. zavaděč
- 00203748, Ureter. stent set, 26 cm, otevřený, perforace v ureteru, hydrofil. zavaděč
- 00203764, CORAZOR 20G/0,90 mm. 200 mm
- 00203780, CORAZOR 16G/1,65mm
- 00203799, CORAZOR 14G/2,10 mm
- 00203801, Bioptické dělo CORAZOR
- 00213364, Hadice proplachovací - sada
- 00213372, Držák sací a proplachovací
- 00213380, Čepička sacího a propl. nástroje
- 00213874, Řezací smyčka bipolární 0,3 mm, pro 22 Charr
- 00213890, Řezací elektroda pro opitku 30°
- 00205057, Katetr balonkový, silikon
- 00205065, Balónkový katetr dětský, silikon, nelaton
- 00205129, Dvojbalonkový katetr pro suprapubickou drenáž

- 00205161, Dilatační balonkový katetr Integral
- 00213946, Klička velká
- 00205209, Punkční set pro suprapubickou drenáž
- 00205217, Punkční set pro suprapubickou drenáž Pigtail
- 00214033, Koagulační elektroda pro optiku 30°
- 00205268, Výměnný set pro suprapubickou drenáž
- 00214041, Bipolární řezací elektroda pro 12°, 30°optiku, vícenásobné použití
- 00205276, Výměnný set pro suprapubickou drenáž Pigtail
- 00214068, Bipolární řezací elektroda pro 12°, 30°optiku, vícenásobné použití - pro 24,5 Char
- 00214076, Bipolární koagulační válečková elektroda pro 12°, 30°optiku, vícenásobné použití
- 00214084, Bipolární elektroda - nožík - resterilizovatelná
- 00214092, Vnější pochva resektoskopu, 24,5 Charr, green light
- 00214105, Pracovní element bipolární aktivní
- 00214113, Pracovní element bipolární pasivní
- 00214316, Laparoskopická pumpa
- 00214324, Sonda sací
- 00214332, Odsávačka s koagulací, pr. 4 mm, NL 210 mm
- 00214359, Rourka sací
- 00214375, Laser Fib 200 micro
- 00214383, Flexi Fib 1,3 Fr.
- 00214391, Percu Fib vlákno pr. 2,2 Fr
- 00214471, Rigi Fib 550
- 00206279, Nefrostomický katétr
- 00206295, Nefrostomický katétr Malecot
- 00214594, Revolix DUO
- 00206543, Mini fibro endoskop - semiflexibilní
- 00207386, Optika 0° pr. 2,7 mm, délka 317 mm
- 00207394, Optika 0° pr. 3,4 mm, délka 385 mm
- 00207415, Optika 30°, p.r 4 mm, autoklávovatelná
- 00207423, Optika 12°,pr.4mm, délka 303,5mm
- 00207431, Optika pr. 2,7 mm, 0°, NL 185 mm autoklávovatelná
- 00207458, Optika, pr. 2,7 mm, 30°, NL = 185 mm, autoklávovatelná
- 00207466, Optika pro dětskou endoskopii
- 00207474, HD - Optika, pr. 10 mm, 30°, autoklávovatelná
- 00207749, Balonkový katetr - nefrostomie
- 00208100, CORAZOR 16G/1,65 mm
- 00208127, Extraktor bez špičky, 4 dráty, 120 cm, košíček 8 mm
- 00217330, Bipolární vaporizační elektroda BIVAP
- 00217349, RevoLix jr. 15 Watt, s napájením 200 - 240 V
- 00209672, Extraktor s atraumatickou špičkou, 4 dráty, 90cm, koš 16 mm
- 00209875, Zaváděcí mandrén, "J" špička, 75 cm
- 00209963, Zaváděcí mandrén, "J" špička, 150 cm
- 00210024, Balónkový katetr, silikon, dvoucest., 30ml, měkký, flétnov. špička
- 00210032, Balónkový katetr, silikon, dvoucest., 6-10 ml, měkký, flétnov. špička
- 00210358, Balónkový katetr, silikon, dvoucestný, 3-10 ml, měkký
- 00210366, Balónkový katetr, silikon, dvoucestný, 30 ml, měkký
- 00220521, DEEP OSCILLATION Personal
- 00212150, Ureter. stent DUOKATH

- 00212580, Ureter. stent set, oba konce zavřené, intraoperační
- 00224717, Balónkový katetr dětský, latex, nelaton, 2 očka, 3 ml
- 00224813, Dilatační set pro suprapubickou drenáž Integral
- 00228507, Napájecí kabel s ochranným zemnicím vodičem
- 00228515, EMG simulant
- 00228689, Čidlo ztlumení pro vyčištění RF šumu během simultánního EMG monitoringu
- 00242894, Kleště úchopové jemné s okénkem, oboustr.
- 00242907, Úchopové a disekční kleště, branže 20 mm, křížově vroubkované
- 00242915, Disektor modulární
- 00242923, Úchopové kleště "Babcock", 5 mm, NL 310 mm, modulární
- 00242931, Úchopové a preparační jemné kleště, pr. 5 mm - vnitřní díl
- 00242958, Kleště úchopové modulární, pr. 5 mm, délka 310 mm
- 00242974, Díl vnitřní - disektor Maryland, 5 mm, NL 310 mm
- 00243264, Disektor "Maryland", NL = 310 mm, 5 mm, otočný, s koagulací
- 00243272, Disektor Mixer
- 00243280, Kleště Dolehan
- 00243299, Kleště grasper s koagulací ,NL = 310 mm, 5 mm, otočné
- 00243301, Úchopové a disekční kleště jemné, pr.5 mm, NL 330 mm, s koagulací
- 00243328, Disektor přímý, 5 mm - vnitřní díl
- 00243336, Kleště úchopové a disekční - modular, 5 mm, přímé
- 00243379, Vnitřní díl k atraumatickým, úchopovým kleštím
- 00243387, Dotahovač extrakorporálních uzlů, 5 mm, vnitřní díl
- 00243395, Vnitřní díl modulárních kleští se zoubky, NL 310 mm
- 00243416, Kleště universální se zoubky, NL = 310 mm, 5 mm, otočné, s koagulací
- 00243846, Díl vnitřní kleští, 5 mm "Hechtmaul"
- 00243854, Keště úchopové a extrakční, 5 mm
- 00243862, Vnitřní díl "ALLIS" délka branží 30 mm
- 00243870, Kleště Allis
- 00243889, Kleště úchopové 5 mm, NL 310 mm, se zoubky
- 00244064, Kleště úchopové se zubem
- 00244195, Úchopové kleště modulární se dvěma zuby, 5 mm, NI 310 mm
- 00244208, Kleště úchopové se zuby
- 00244232, Úchopové kleště jednočinné s ostrými zuby, pr. 5 mm, NL 310 mm
- 00244240, Rourka modulární
- 00244259, Rourka, pr. 5 mm, délka 310 mm
- 00244267, Díl vnitřní k laparoskopickým nůžkám
- 00244275, Nůžky modulární Metzenbaut
- 00244283, Bioptické modulární kleště, pr. 5 mm, s jehlou, otočné, NL 430 mm
- 00244291, Atraumatické kleště 5 mm, NL 430 mm s koagulací
- 00244304, Kleště úchopové "Babcock", délka 430 mm
- 00244312, Disektor, 5 mm, zahnutý "Maryland " 430 mm
- 00244363, Rourka izolovaná, pr. 5 mm, délka 430 mm
- 00244371, Kleště úchopové, modulární, rotační průměr 5 mm
- 00244398, Kleště úchopové Maryland
- 00244494, Optika 90° pr. 2,7 mm, délka 317 mm
- 00244507, Optika 60° pr. 3,4 mm, délka 385 mm
- 00244515, Optika 90° pr. 3,4 mm, délka 385 mm
- 00244531, Optika bronchoskopická, pr. 5,5 mm, NL 490 mm
- 00244566, Optika 30° pr. 5,5 mm, délka 495 mm
- 00244590, Optika 60° pr. 5,5 mm, délka 495 mm

- 00244654, Optika 110° pr. 5,5 mm, délka 495 mm
- 00244670, Optika DAFE, 30°, pr. 5,5 mm, NL 493 mm
- 00244689, Optika pt. 2,7 mm, úhel 30°, prac. délka 115 mm
- 00244697, Optika pt. 2,7 mm, úhel 70°, prac. délka 115 mm
- 00244726, Optika 0°, pr. 4 mm s okulárem
- 00244806, Optika 70°, pr. 4 mm s okulárem
- 00244814, Optika cystoskopická , pr. 4 mm, 110°
- 00244822, Optika cystoskopická, 0°, pr. 4 mm, autoklávovatelná
- 00244830, Optika cystoskopická, 70°, pr. 4 mm, autoklávovatelná
- 00244849, Optika pr. 4 mm, 0°, pro PDD
- 00244857, Optika 4 mm, 70°, pro PDD
- 00244881, Optika 25°, pr. 4 mm s vývodem na okulár
- 00244910, Optika pr. 4 mm, 30°, pro PDD
- 00244945, Optika 30°, pr. 3,3 mm
- 00244961, Optika pr. 3,3 mm, úhel pohledu 0°, pro optický urethrotom
- 00245008, Optika 25°, pr. 4 mm, dlouhá
- 00245040, Optika pr. 2,7 mm, úhel 70°, NL 185 mm - autoklávovatelná
- 00245059, Optika pr. 2,7 mm, 0°, autoklávovatelná
- 00245067, Optika pr. 2,7 mm, 30°, autoklávovatelná
- 00245243, Nasopharyngoskop - optika 0 st., pr. 1,9 mm, délka 120 mm
- 00245251, Optika pr. 1,9 mm, 25°, NL 120 mm
- 00245286, Optika, pr. 1,9 mm, 0°, NL 120 mm
- 00233410, Háková sonda, různé verze
- 00245294, Optika 1,9 mm, 30°, NL 120 mm
- 00233429, Háková sonda bipolární malá 60 mm - 3 kontakty
- 00245307, Optika 1,9 mm, 30°, NL 69 mm
- 00233437, Háková sonda bipolární velká - 3 kontakty
- 00233445, Háková sonda bipolární velká - 2 kontakty
- 00245323, PANOVIEW PLUS - Optika pr. 2,4 mm, 25°, NL 78 mm
- 00233461, Stimulační sonda, monopolární, hrot úhlový
- 00233509, Jednorázová mikro sonda vidlicová
- 00245358, Optika 30°, pr. 2,4 mm, NL 105 mm
- 00233517, Kulová sonda, monopolární, pedikurální šroub (v kombinaci s jednorázovou subdermální jehlovou elektrodou)
- 00233525, Jednorázová stimulační sonda, bipolární koncentrická, hrot úhlový
- 00233533, Bipolární kabel pro koncentrickou sondu
- 00245390, Optika, 90°, pr. 4 mm
- 00233883, Připojovací kabel sondy s referencí, pro připojení monopolárních sond
- 00245403, Optika 0°, pr. 4 mm, NL 175 mm
- 00233904, Stimulační kabel
- 00245446, Optika 30°, pr. 4 mm, NL 175 mm
- 00233947, Adaptér pro připojení jednorázových stimulačních sond
- 00234050, Jehlové elektrody - setg
- 00234130, Nožní spínač
- 00234149, Neuromonitor AVALANCHE® SI 4kanálový EMG
- 00234157, Jednotka neuromonitoringu Avalanche SI ENT + Thyroid VNS
- 00234165, Neuromonitor AVALANCHE® SI 4kanálový EMG + Thyroid
- 00234173, Jednotka neuromonitoringu Avalanche SI ENT and SPine
- 00245710, Artroskopická optika 30°, NL 255 mm, pr. 4 mm
- 00245729, Artroskopická optika 70°, NL 255 mm, pr. 4 mm

- 00245737, HD - Optika, 0°, pr. 10 mm, autoklávovatelná
- 00245745, Optika laparoskopická 0°, NL 300 mm, pr 5 mm
- 00245753, Optika laparoskopická 30°, NL 300 mm, pr 5 mm
- 00245788, Optika, 25°, průměr 2,7
- 00245796, Optika hysteroskopická 2,7 mm, 30°
- 00245809, Optika 2,7 mm, 12°
- 00245817, Optika hysteroskopická, pr. 4 mm, 30°
- 00246027, Sada hadic k proplachu a sání
- 00246035, Těsnění
- 00246051, Elektroda řezací pro bip. resekt. 0°, 0,3 mm, bal. 3 ks
- 00246086, Elektroda řezací pro bip. resekt. 0°, 0,25 mm, bal. 3 ks
- 00246107, Elektroda koagulační pro bip. reskt., 0°, bal. 3 ks
- 00246131, Bipolární elektroda váleček pro resektoskop (bal. 3 ks)
- 00246158, Řezací smyčka bipolární 0,3 mm, pro 24 Charr (3 ks)
- 00246182, Bipolární pracovní element - aktivní
- 00246211, Pracovní element bipolární, pasivní, uzavřený držák
- 00246262, Rourka koagulační a sací, pr. 5 mm
- 00246334, Vnitřní část nůžek, 5 mm, vlevo zahnutou Double Action čelist, "Metzenbaum"
- 00248049, Nůžky modulární, 5 mm, zakřivená vlevo, "Metzenbaum",
- 00248057, Vnitřní část pro nůžky, 5 mm, rovná NL 240 mm
- 00248065, Vnitřní část pro atraumatických kleští
- 00248276, Atraumatické modulární kleště
- 00248292, Vnitřní část atraumatických kleští 5 mm, double action "Babcock"
- 00248305, Atraumatické kleště "BABCOCK"
- 00248313, Vnější díl endoskopických nůžek, délka 240 mm
- 00248479, Kleště "Babcock" Atraumatické
- 00248487, Vnitřní část kleští pro uchopení, 5mm zakřivení doleva
- 00248495, Vnitřní část kleští 5 mm, 310 mm
- 00248508, Vnitřní část bioptických kleští
- 00248516, Vnitřní část uchopovacích kleští
- 00248540, Grif/Disekt. vnitřní část kleští
- 00240389, Neuromonitor AVALANCHE® SI 4kanálový EMG + SEP + Thyriod VNS
- 00240397, Neuromonitor AVALANCHE® SI 4kanálový EMG + Carotis
- 00240418, Neuromonitor AVALANCHE® SI 4kanálový EMG + Carotis + Thyriod VNS
- 00240434, Headbox EMG 8kanálový pro AVALANCHE® SI
- 00240450, Headbox EMG + EP 4kanálový (mm) pro AVALANCHE® SI
- 00240469, Headbox EMG + EP 8kanálový (mm) pro AVALANCHE® SI
- 00240477, Headbox VANESSA EMG + EP 4kanálový (mm) pro AVALANCHE® SI
- 00240514, Vidlicová mikrosonda bipolární pro techniku ABBA
- 00240522, Kabel pro pořizování EMG signálu, 1 kanál
- 00240565, Bipolární koncentrická jehlová elektroda úhlová
- 00240768, Adhezivní povrchová elektroda na jedno použití
- 00240821, Saxofonová elektroda® na jedno použití pro kontinuální stimulaci vagového nervu při operaci štítné žlázy
- 00240848, AVALANCHE® SI Neuromonitor Thyriod VNS
- 00240856, AVALANCHE® SI Neuromonitor Thyriod VNS + Carotis
- 00240872, Headbox (předzesilovač) VANESSA 2 kanály pro AVALANCHE® SI
- 00241883, Nůžky modulární, vlevo zahnuté, pr. 3,5, délka 240 mm
- 00241891, Kleště úchopové atraumatické modulární, pr. 3,5, délka 240 mm
- 00241904, Disektor vlevo zahnutý, modulární, pr. 3,5, délka 240 mm

- 00241912, Díl vnitřní k k univerzálním kleštím s rourkou
- 00241920, Universální úchopové kleště
- 00241939, Kleště univerzální úchopové modulární, pr. 3,5, délka 240 mm
- 00241947, Díl vnitřní ke kleštím babcock rourkou
- 00241971, Nůžky vlevo zahnuté, pr. 3,5 mm, délka 310 mm
- 00241998, Nůžky hákové, pr. 3,5 mm, délka 310 mm
- 00242026, Kleště úchopové autramatické, modulární, pr. 3,5 mm, délka 310 mm
- 00242042, Disektor vlevo zahnutý, pr. 3,5, délka 310 mm
- 00242069, Kleště univerzální modulární, pr. 3,5 mm, délka 310 mm
- 00242085, Kleště babcock, modulární, pr. 3,5 mm, délka 310 mm
- 00242106, Kleště bioptické prostřihavací, pr. 3,5 mm, délka 310 mm
- 00242579, Kleště bioptické lžičkovité, pr. 3,5 mm, délka 310 mm
- 00242587, Disektor "Maryland", pr. 5mm, NL 240mm s koagulací
- 00242595, Nůžky hákové prostřihavací modulární, pr. 5 mm, délka 310 mm
- 00242616, Nůžky "Metzenbaum" zahnuté - vnitřní díl
- 00242624, Nůžky "Metzenbaum", otočné, modulární s koagulací, pr. 5mm, NL 330 mm
- 00242632, Nůžky rovné 5 mm, NL 310 mm - vnitřní díl
- 00242640, Nůžky modulární, 5 mm, otočné s koagulací, přímé
- 00242667, Nůžky hákovité, NL = 310 mm, 5 mm, otočné s koagulací
- 00242819, Bioptické kleště - vnitřní díl
- 00242827, Kleště bioptické
- 00242835, Kleště bioptické, NL = 310 mm, 5 mm, otočné s koagulací
- 00242843, Bioptické kleště, lžicovité branže, rotační, monopolární
- 00242851, Vnitřní část, 5 mm, NL 310 mm
- 00242878, Atraumatické kleště okénkové, NL = 310 mm, 5 mm, otočné s koagulací
- 00242886, Okénkové kleště - vnitřní díl
- 00252259, Vacuklav 31 B+
- 00252347, Vacuklav 23 B+
- 00209613, Extraktor bez špičky, 4 dráty, 120 cm, košíček 8mm
- 00209656, Extraktor bez špičky, 4 dráty, 90 cm, košíček 16 mm
- 00209664, Extraktor s atraumatickou špičkou, 4 dráty, 90 cm, košíček 16 mm
- 00210665, Balónkový katetr, silikon, dvoucestný, 30 ml, měkký, průhledný
- 00210681, Balónkový katetr, silikon, dvoucestný, 5-10 ml, velmi tuhý
- 00210710, Bal.katetr, silikon, dvoucest., 3-10 ml, velmi tuhý, Tiemann
- 00210729, Bal. katetr, silikon, dvoucest., 3-10 ml, velmi měkký, Tiemann
- 00210745, Balónkový katetr, silikon, dvoucestný, 1-3 ml, měkký, dětský
- 00210753, Balónkový katetr, silikon, dvoucestný, 3-10 ml, měkký, ženský
- 00210788, Laparoskopická pumpa komplet
- 00210796, Bioptické dělo CORAZOR druhé generace
- 00210876, Kanyla liposukční 20 cm, pr. 3mm, 22 děr
- 00211035, Kanyla liposukční 15 cm, pr. 2mm, 18 děr
- 00211115, Kanyla liposukční 30 cm, pr. 4 mm, 30 děr
- 00220505, Vacuklav 24 B+
- 00245657, Optika 70°, pr. 4 mm, NL 175 mm
- 00245665, Artroskopická optika 70°, pr. 4 mm, NL 185 mm
- 00245681, Optika pr. 4 mm, 30°, širokouhlá, safír. sklíčko
- 00245702, Optika širokouhlá, pr. 4 mm, úhel pohledu 70°
- 00293528, Filtr k sání k laparopumpě 2215
- 00293536, Hadicový set pro artropumpu (balení 10ks)
- 00293544, Nádoba s víkem pro laparopumpu

- 00293552, Hadicový set pro pumpu 2216- 20 x resterilizovatelný (vč.10 ks náhr. membrán)
- 00293560, Trokarová pochva pr. 2,4 mm, pro optiku 1,9 mm, NL 40 mm
- 00293579, Trokarová pochva pro optiku 1,9 mm, vysokoprůtoková pr. 2,8 mm, s jedním kohoutem
- 00293587, Trokarová pochva, pr. 3,2 mm, L 60 mm
- 00293608, Trokarová pochva 3,5 mm pro optiku 2,4 mm, vysokoprůtoková, NL 60 mm
- 00293616, Artroskopická pochva pro optiku 2,7 mm
- 00293624, Vnější pochva pro pochvu s kont. proplachem
- 00293632, Trokarová pochva s kont. proplachem
- 00293659, Artroskopická trokarová pochva pr. 6 mm, NL 215 mm
- 00293683, Bipolární válečková elektroda (balení 3 ks) jednorázová
- 00293691, Řezací bipolární elektroda, baleno 3 ks (jednorázová)
- 00293704, Řezací elektrody k resektoskopu (baleno po 3 ks)
- 00293712, Elektroda bivap 3 ks bal
- 00293720, Háčková elektroda sterilní bal 3 ks
- 00293739, Vnitřní pochva resektoskopu s trvalým proplachem
- 00293747, Koagulační elektroda válečková pro 19 Charr
- 00293755, Vnější pochva resektoskopu s trvalým proplachem 21Charr
- 00293763, Řezací elektroda pro 19 Charr - monopolární
- 00293771, Pracovní element pasivní
- 00293798, Vnitřní plášť
- 00293800, Rotační plášť 7 mm
- 00293819, Pracovní element, aktivní, otevřené držadlo
- 00293827, Ureterorenoskop 4,5/6,5 Charr, NL 315 mm, prac. kanál 3 Charr
- 00293835, Kompaktní operační ureterorenoskop 4,5/6,5 Charr., NL 430 mm,5°, prac. kanál 1x3 Char
- 00293843, Kompaktní ureterorenoskop, 5°, NL 430 mm, 6/7,5 Charr, prac. kanál 4,2x4,6 Charr
- 00293851, Nástavec
- 00293886, Adapter pro test těsnosti, k myčce Olympus
- 00293894, Laryngoskop
- 00293907, Laryngoskop flexibilní pr. 3,5 mm bez prac. kanálu
- 00293915, Bronchoskop flex. pr. 5 mm ,NL 60 0mm, pr. kanál 2,5 mm, NL 600 mm
- 00293923, Nástavec proplachovací
- 00294301, Cystoskop flexibilní
- 00294336, Cystoskop flex. pr. 15 Charr s pracovním kanálem 7,5 Charr
- 00294379, Flexibilní fibroskop,2,5 mm, délka 200 mm
- 00294395, Choledochoskop flex. pr. 7,5 Charr s pracovním kanálem 3,6 Charr
- 00294440, Uretero-Renoskop flex. pr. 7,5 Charr. s pracovním kanálem 3,6 Charr
- 00294475, Sada hadic pro oplach (koncovky Care-Lock) - sterilní (balení 10 ks)
- 00294619, Insuflační hadice jednorázová s integrovaným filtrem (balení 10 ks)
- 00294627, Insuflační hadice s ohřevem a integrovaným filtrem (bal. 10 ks) - jednorázová
- 00294635, Sada hadic pro odsávání kouře - jednorázové (balení 10 ks)
- 00294651, Hadice CO2 k insuflátoru
- 00294731, Pochva trokaru, 5,5 mm umělohmotný, šroubovice, NL=105 mm, bez ventilku
- 00294766, Pochva trokaru pr. 5,5 mm, NL 6 5mm, bez kohoutu
- 00294774, Trokarová pochva umělohmotná 5,5 mm, NL 65 mm, s kohoutem
- 00294870, Pochva trokarová uměloh., 5,5 mm, se šroubovicí, NL=105 mm s ventilem
- 00295080, Trokarová pochva umělohmotná, pr. 3,5 mm, NL 40 mm, šroubovice

- 00295099, Hadice-set - baleno po 10 kusech
- 00295101, Hadice přívodní - baleno po 10 ks
- 00295128, Hadice - sada
- 00295136, Disektor zahnutý
- 00295670, Modulární nůžky "Metzenbaum", pr. 5 mm, s koagulací "Eragon", NL 330 mm
- 00295689, Nůžky modulární "Metzenbaum", pr. 5 mm, branže 18 mm, NL 330 mm
- 00295697, Modulární nůžky laparoskopické, rovné, pr. 5 mm, NL 330 mm - Eragon
- 00295718, Nůžky hákovité modulární, otočné s koagulací pr. 5 mm, NL 330 mm, "ERAGON"
- 00295734, Bioptické kleště pr. 5 mm, NL 330 mm, modulární-otočné "Eragon" s koagulací
- 00295742, Bioptické kleště 5 mm, modulární, bez trnu
- 00295750, Atraumatické okénkové kleště modulární, pr. 5 mm, s koagulací "Eragon", NL 330 mm ,
- 00295769, Okénkové úchopové kleště modulární, pr. 5 mm, s koagulací "Eragon"
- 00295777, Kleště grasper, okénkové branže cca 5 mm, pr. 5 mm, NL 330 mm, modulární s koagulací
- 00295785, Úchopové a disekční kleště - Eragon modular, branže 20 mm, NL 330 mm, 5 mm
- 00295806, Úchopové a disekční modulární kleště ERAGON, pr. 5 mm, NL 330 mm, okénkové branže 15
- 00295822, Disektor Eragon modular, distální konec zahnutý, NL=330 mm, 5 mm, otočné s koagulací
- 00295830, Úchopové a disekční kleště, délka branží 16 mm - vnitřní díl kleští ERAGON
- 00295849, Úchopové a disekční kleště, délka branží 16 mm - modulární s koagulací ERAGON
- 00295865, Nůžky Metzenbaum - vnitřní díl
- 00295873, Disektor Maryland - Eragon modular, NL=330 mm, 5 mm, otočné s koagulací
- 00295881, Úchopové a disekční kleště pr. 5 mm, modulární, s aretací, NL 330 mm, koagulace
- 00295910, Disektor "Mixer" modulární, pr. 5 mm, NL 330 mm, branže délka 22 mm, s koagulací
- 00295945, Úchopové kleště atraumatické, pr. 5 mm, NL 330 mm, obě branže pohyblivé, modulární
- 00295961, Kleště grasper - Eragon modular s koagulací, NL=330 mm, 5 mm, otočné
- 00295996, Úchopové a disekční kleště přímé, pr. 5 mm, NL 330 mm, monopolární
- 00296016, Disektor přímý modulární, pr. 5 mm, NL 330 mm
- 00296059, Univerzální úchopové kleště modulární, pr. 5 mm, s koagulací "Eragon"
- 00296067, Úchopové a extrakční kleště
- 00296091, Úchopové kleště se zoubky, modulární Eragon, 5 mm, otočné, s koagulací a aretací
- 00296104, Úchopové kleště s jedním zubem, modulární, pr. 5 mm, NL 330 mm, branže 19 mm, s aretací
- 00296120, Úchopové kleště modulární pr. 5 mm, se zoubky, NL 330 mm
- 00296139, Rourka k modulárnímu nástroji Eragon NL 330 mm
- 00297254, Modulární nůžky "Metzenbaum", pr. 5 mm, s koagulací "Eragon", NL 450 mm
- 00297262, Modulární kleště bioptické Eragon pr. 5 mm, NL 450 mm
- 00297270, Atraumatické modulární monopolární kleště
- 00297289, Trubička modulárního nástroje Eragon, pr. 5 mm, NL 450 mm
- 00297297, Oranžová těsnící gumička 20 ks/bal
- 00297350, Videocystoskop Vision EF bez příslušenství

- 00297369, Vision EF bez příslušenství
- 00291311, Melatherm 10 - Myčka nástrojů
- 00291346, Trokarová pochva artroskopická pro optiku 4 mm, 2 otočné kohouty
- 00291362, Trokarová pochva artroskopická pro 4 mm optiku, vysokoprůtoková, 2 otočné kohouty
- 00317622, Rotační nůž pro morcelaci pr. 4,75 mm, NL 385 mm, jednorázové (bal. 3 ks)
- 00317630, Rotační fréza pro morcelátor "Piranha" pr. 4,75 mm, NL 335 mm (balení 3 ks)
- 00317665, Resektor, pr. 2 mm
- 00317702, Motorový držák
- 00317729, Nůž rotační, pr. 3,5 mm, typ Resektor
- 00317841, Rotační morcelátor pr. 4,75 mm, NL 350 mm - nástroj
- 00317868, Rotační nůž pro morcelaci pr. 4,75 mm, NL 385 mm, resterilizovatelný
- 00317913, Trokarová pochva s kuličk. uzávěrem, pr. 3,5 mm, NL 100 mm, hladká
- 00319230, Trokarová pochva, pr. 5 mm, hladký, s mag. uzávěrem
- 00319257, Pouzdro trokaru, pr. 5,5 mm, hladké, NL 100 mm
- 00319265, Pouzdro trokaru 5,5 mm, šroubovice
- 00319329, Trokarová pochva se šroubovicí, pr. 5 mm, NL 150 mm
- 00319572, Pochva trokarová, pr. 5,5 mm, hladká
- 00319636, Pochva trokaru, 5,5 mm, bez ventilu
- 00319708, Pochva trokaru, pr. 5,5 mm, šroubovice, NL 60 mm, šikmý konec
- 00319951, Pochva trokarová pr. 7 mm, hladká, délka 100 mm
- 00320020, Pouzdro trokaru 10 mm, šikmý konec, hladký, NL 100 mm
- 00320100, Pochva trokaru, pr. 10 mm, hladké, NL 100 mm
- 00320119, Pochva trokarová, pr. 10 mm, hladká, délka 150 mm
- 00320127, Pochva trokaru, 10 mm, šroubovice, šikmý, s mag. kuličk. uzávěrem
- 00320186, Pouzdro trokaru, 10 mm, šroubovice
- 00320194, Pochva trokarová pr. 10 mm, NL 150 mm
- 00320207, Pochva trokarová High Flow hladká, pr. 10 mm, 100 mm
- 00320215, Pochva trokaru 12,5 mm, NL 100 mm
- 00320223, Pochva trokaru 12,5 mm, hladký, NL 100 mm
- 00320231, Pochva trokaru, 12,5 mm, hladký, s mag. kuličk. uzávěrem, NL=150 mm
- 00320258, Pochva trokaru, 12,5 mm, šroubovice, 150 mm
- 00320274, Elektroda HF knoflíková pr. 1 mm
- 00320282, Elektroda knoflíková 3 Charr.
- 00320290, Elektroda knoflíková 4 Charr.
- 00320303, Flexibilní elektroda koagulační 5 Charr, NL 400 mm
- 00320338, Elektroda knoflíková 10 Charr.
- 00329164, Elektroda jehlová 2,4 Charr.
- 00329295, Elektroda háčková zahnutá
- 00329308, Elektroda nůž 5 Charr
- 00329682, Monopolární háčková elektroda pr. 3,5 mm, NL 310 mm
- 00329703, Knoflíková elektroda, pr. 5 mm
- 00329738, Jehlová elektroda monopolární, pr. 5mm, NL 340 mm
- 00329746, Elektroda knoflíková
- 00329770, Elektroda háčková, NL = 340 mm, 5 mm
- 00333382, Kliniklav 25
- 00333446, Sterilizátor 205
- 00333470, Elektroda jehlová, pr. 5 mm
- 00333542, Elektroda - špachtlička, pr. 5 mm
- 00333585, Elektroda knoflíková, unipolární, pr. 5 mm, délka 450 mm

- 00333606, Elektroda háčková, unipolární, pr. 5 mm, délka 450 mm
- 00333622, Elektroda ke koagulaci
- 00333673, Elektroda koagulační 3 Charr, NL 920 mm
- 00339354, Evo Blue aplikátor Kit
- 00339389, Podkožní jehlová elektroda - 18 mm
- 00339397, Bipolární sonda kuličková na štítnou žlázu
- 00339346, Modula Paris
- 00364330, Double-J ureterální stent (sada), trojhranný, otevřený, 28 cm
- 00389060, Sagitální plátek - vrták, š = 0,7 mm, wl = 23 mm, baleno 5 ks
- 00364664, Stent CH 8/12, 28 cm
- 00357472, TEM stereo a dokumentační optika HD, autoklávovatelná
- 00391312, Ovální fréza, 3,5 mm, NL = 130 mm baleno po 5 kusech
- 00355418, Hadička spojovací
- 00355178, Laparo CO2 - Pneu
- 00357587, Pilka sagitální tl. 0,7 mm, prac. délka 44 mm, řezací šířka 19 mm
- 00392059, Resektor pr. 3,5 mm jednorázový (balení 5 ks)
- 00357528, Power Drive ART1 - řídicí jednotka
- 00434140, Vrtací hlava s ručním upínáním vrtáků
- 00434183, Mikro stick S1
- 00356808, Kanyla
- 00434044, Curved Meniscus resekter Convex, pr. 4,5 mm (baleno 5 ks)
- 00434159, Upínací hlava pro Kirschner dráty pr. 1,8 - 3,2 mm
- 00434095, Fréza, pr. 6 mm, délka 130 mm, baleno 5 ks
- 00434108, Nástavec (5 ks)
- 00355215, Přístroj endo-chirurgický kombinovaný insuflační
- 00356779, Hadice odsávací
- 00364437, Double-J ureterální stent (sada), trojhranný, otevřený, 30 cm
- 00434060, Resektor agresiv pr. 4,5 mm jednorázový (balení 5 ks)
- 00437878, Frézka oválná pr. 5,5 mm, NL 200 mm
- 00389618, Sagitální plátek - vrták, š = 0,7 mm, wl = 14 mm, baleno 5 ks
- 00434052, Resektor agresiv pr. 3,5 mm jednorázový (balení 5 ks)
- 00437907, Nůž rotační
- 00357448, Monopolární vysokofrekvenční nůž pr. 4 mm, NL 420 mm, levostranný
- 00434175, Upínací hlava vrtáků pr. 0 - 4 mm
- 00357325, Rektoskop tubus operační s mandrémem, pr. 40 mm, délka 137 mm
- 00434132, Upínací hlava pro pilku - sagitální
- 00434212, Motorový držák M5 s pevně připojeným kabelem
- 00438440, Fréza rotační acromionizer pr. 3,5 mm
- 00434191, Motorový držák M5/0
- 00355362, TEM-Pump
- 00357384, Monopolární vysokofrekvenční nůž pr. 4 mm, NL 420 mm, pravostranný
- 00415644, Resektor pr. 4,5 mm jednorázový (balení 5 ks)
- 00390555, Pilový list, 25 mm, kulatý, baleno po 5 kusech
- 00434204, Motorový držák M5/3 - s ovládním
- 00434036, Resektor pr. 4,5 mm - jednorázové, sterilní (balení po 5 ks)
- 00434124, Upínací hlava pro pilku
- 00354431, Úchopové a disekční kleště atraumatické pr. 3,5 mm, NL 240 mm, branže 14 mm, otočné
- 00357376, Optika dokumentační pro TEM
- 00357552, Sagitální plátek - vrták, š = 0,4 mm, wl = 11 mm, baleno 5 ks

- 00434167, Upínací hlava pro Kirschner dráty pr .0,6 - 1,8 mm
- 00438408, Arthropumpa s odsáváním
- 00356621, Titanové klipy pro TEM (10 balení po 6 ks - sterilní)
- 00437683, Fréza zahnutá konvexně, 4,5 mm
- 00438002, Resektor agresiv pr. 4,5 mm
- 00438336, Resektor oval pr. 3,5 mm konkávně zahnutý
- 00438264, Resektor 4,5 mm rester.
- 00437827, Resektor pr. 4,5 mm, NL 200 mm - agresiv zahnutý nahoru
- 00438213, Rourka sací a proplachovací, 10 mm , NL 330 mm
- 00438301, Denní patientský set pro pacienta (10 ks v balení)
- 00434220, Fréza 2mm
- 00437800, Resektor pr. 4,5 mm, NL 200 mm - agresiv zahnutý
- 00437632, Fréza oválná, D = 4,5 mm, NL = 130 mm
- 00434087, Fréza kuličková, jednorázové sterilní balení - (5 ks v balení)
- 00437982, Resektor oval pr. 4,5 mm
- 00438352, Resektor agresiv pr. 3,5 mm
- 00438256, Resektor agresiv 5,5 mm
- 00438387, Akromizér 5,5 mm (kulový)
- 00437608, Fréza 4,5 mm, NL = 130 mm
- 00438272, Resektor 5,5 mm rester.
- 00438117, Klička řezací monopolární 0,3 mm
- 00438192, Rourka sací a proplachovací 10 mm, NL 225 mm
- 00434079, Resektor agresiv pr. 5,5 mm sterilní - (balení 5 ks)
- 00437704, Fréza zahnutá konkávně, 4,5 mm
- 00438061, Resektor oval pr. 5,5 mm
- 00438360, Nůž řezací "end cutter", pr. 4,5 mm
- 00438141, Elektroda řezací - ovál
- 00438109, Atraumatické kleště - compact
- 00437747, Kuličková fréza částečně krytá
- 00438184, Rourka sací a propl., 5 mm
- 00438328, Resektor oval pr. 5,5 mm konvexně zahnutý
- 00437579, Fréza d = 3,5 mm, NL = 130 mm
- 00437923, Resektor se zoubky pr. 4,5 mm
- 00438088, Resektor oval pr. 3,5 mm konvexně zahnutý
- 00437851, Frézka kuličková pr. 4,5 mm, NL 200 mm
- 00437616, Fréza oválná, D = 3,5 mm, NL = 130 mm
- 00437763, Resektor pr. 4,5 mm, NL 200 mm
- 00438221, Fréza kuličková pr. 4,5 mm
- 00438299, Hadice - denní patientský set pro pumpu (10 ks bal)
- 00438176, Transducer ultrazvukový
- 00438248, Fréza rotační - acromionizer pr. 5,5 mm
- 00434116, Motorový držák Power Drill M1 - vrtačka
- 00437843, Resektor pr. 4,5 mm, NL 200 mm - agresiv přímý
- 00438344, Resektor oval pr. 5,5 mm konkávně zahnutý
- 00437958, Resektor se zoubky pr. 5,5 mm
- 00438096, Resektor oval pr. 4,5 mm konvexně zahnutý
- 00438395, Fréza kuličková bez krytu, pr. 5,5 mm
- 00511118, VF nástroj TipControl
- 00511126, Discoskop
- 00511142, Motorový držák shaveru

- 00511134, Pochva pro spinální operace
- 00511097, "Radioablátor RF 4 MHz Generátor Set vč. nožního pedálu"
- 00521439, Soluscope Serie TEE
- 00521471, Insuflátor Highflow 45
- 00569678, Sada hadic pro resekci (10ks)
- 00568579, Hadice-sada pro oplach a sání, resterilizovatelná
- 00568974, Telemetryscope HD
- 00569731, Pracovní element ResectionMaster - bipolární, monopolární
- 00559509, Nůž do urethrotomu
- 00559525, Úchopové disekční bipolární kleště Eragon-vnitřní díl
- 00559058, Filtr, baleno po 10 kusech
- 00559517, Vnější rourka bipolárního nástroje Eragon pr.5,5mm NL 330mm
- 00568982, RevoLix jr. 30 Watt, s napájením 200-240V
- 00550993, DEEP OSCILLATION Evident
- 00568819, Rourka sací a propl.,5mm
- 00569002, SureFib
- 00559066, Kleště atraumatické
- 00559015, Sonda Cohenova - samostatná
- 00559496, Rukojeť
- 00569694, Hadicový set pro odsávací systém - jednorázový (bal.=10ks)
- 00598591, Úchopové preparační bipolární kleště Eragon-vnitřní díl
- 00589812, Incisor pr.4,5mm,dl.126,5mm
- 00596908, Zaváděcí část nástroje pro Vertebris, bipolární koagulace
- 00598612, Elektroda řezací,smyčková, pr.řez.drátu 0,35mm
- 00596887, Vnitřní pochva Resektoskopu Shark 22Char
- 00598604, Úchopové disekční bipolární kleště Eragon
- 00596844, Element pracovní
- 00584229, Rourka bipolární s odsáváním, pr.3mm, NL 240mm
- 00588027, Úchopové preparační bipolární kleště Eragon,pr.5mm
- 00589863, VERTEBRIS PUNCTURE NEEDLE SET 17G WL 250MM
- 00598583, odsávací rourka s koagulací pr. 5mm
- 00651903, Sonda Riwolith 9 Charr (bal.3ks)
- 00651911, Sada hadic pro proplach a sání jednorázová (10ks v balení)
- 00608403, Sonotroda k ureterorenoskopu, dlouhá, pr. 1,5mm
- 00604146, Hadice k insuflátoru s ohřevem
- 00621827, set silikonových nástavců a hadic (balení 10x) - sterilní
- 00651890, Sonda Riwolith 5 Charr., baleno po 3kusech
- 00678444, Pochva trokaru umělohmotná,flexibilní pr.10mm,NL 60mm
- 00681731, Zav.vodič Multiflex,nitinol/PTFE, hydrofil..rov.špička,150 cm, 0,035"/0,89mm
- 00667307, úchopové a extrakční kleště na myomy, NL 330mm,pr. 5mm - vnitřní díl pro Eragon
- 00667438, Rourka sací, průměr 2,6mm,délka 110mm
- 00668393, Vidlicovitý držák mediastinoskopu 8783.412 a 8784.411
- 00677150, Nůžky hákové podle Friedela, průměr 3,5 mm, délka 230 mm
- 00667358, Odsávací kanyla, 60 mm, průměr 0,7 mm
- 00677169, Kleště dvojité lžičkovité dle Hurtgena pr.3,5 mm, délka 230 mm
- 00681758, Zav.vodič Multiflex,nitinol/PTFE, hydrofil. J špička,150 cm, 0,035"/0,89mm
- 00666005, Rourka proplachovací sací , pr. 5 mm, délka 450 mm
- 00662274, Filtr (50ks)
- 00663699, Sonda sací pr. 2,5mm, NL 250mm

- 00608374, Sonotroda k nefroskopu pr. 3,5mm s vrtací korunkou
- 00651604, Kleště bipolární, pr.5mm, okénkové branže
- 00678436, Lupenlaryngoskop pr.10mm, 90°, autoklávovatelný, 2 zvětšení
- 00679092, Balónkový katetr, silikon, dvoucestný, 3-10ml, velmi měkký
- 00665627, Prop. a sací rourka
- 00667294, Úchopové a disekční kleště, branže 20mm, křížově vroubkované, NL=450mm,5mm,otočn
- 00655322, Tubus, oesofagoskop, vel. 4, délka 500 mm
- 00667374, Odsávací kanyla, 60 mm, průměr 1 mm
- 00678452, osvětlovací tubus pro metodu "MILOS" pr. 10mm, pracovní kanál 5mm, NL 200mm
- 00678460, operační pochva 27 Charr, otočný
- 00667323, tracheoskopický tubus 14 X 300 model "HEMER"
- 00653167, elektroda řezací bipolární pro resektoskop 24-26 Charr,12°,30°(0,3mm)(bal. 3)
- 00668377, Elektroda řezací, pr. 0,3 mm
- 00656165, Oesofag. tubus,vel.1, 8x6mm,délka 350mm
- 00653175, elektroda bipolární vaporizační BIVAP pro resektoskop 0° 24-26 Charr (balení 3ks
- 00653191, elektroda háček monopolární pro resektoskop 24-26 Charr,12-30° (bal. 5ks)
- 00662776, ERGOLINE nosní rourka
- 00666021, Úchopové a preparační kleště, 460 mm
- 00667382, Odsávací kanyla, 60 mm, průměr 1,3 mm
- 00667411, Rourka sací, průměr 2 mm,délka 110mm
- 00678428, Kleště přímé na distálním konci pr.4,6mm, NL 405mm, vlevo zahnuté
- 00679084, Připojovací díl k bipolární elektrodě
- 00662768, Rourka sací zahnutá vnější.pr. 4,0mm, délka 150mm
- 00666013, Kleště - vnitřní část 5 mm
- 00665635, Rourka proplachovací sací s centrálními a bočními otvory, pr. 5 mm, délka 410 mm
- 00673707, Kleště na střevo - compact, 5mm, NL 430mm, otočné
- 00662741, Odsávka pro děti pr. 3 mm, délka 165mm
- 00653183, smyčka řezací ResectionMaster - jednorázová (bal.3ks)
- 00678399, Kleště prohnuté na distálním konci pr.4,6mm, NL 405mm, vlevo zahnuté
- 00667403, Odsávací kanyla, 60 mm, průměr 2,0 mm
- 00660156, "Metzenbaum" bipolární nůžky Eragon
- 00665985, Filtr hygienický, baleno po 50 kusech
- 00663672, Krátká oplachovací hadička k odsávacímu nástroji 8385.901
- 00655314, Tubus ezofagoskopický vel. 10x14 x 500 mm
- 00673694, Kleště bipolární
- 00656173, Tubus ezofagoskopický dětský, pr. 6,5 mm, délka 320 mm
- 00665619, Sonda sací a irigační
- 00660164, Nůžky Metzenbaum - Compact
- 00663680, Sonda sací pr. 2,0mm, NL 250mm
- 00668385, Do U tvarované podpěrné rameno
- 00653204, TIPCONTROL RF ELEKTRODE, LANG, STERIL
- 00667390, Odsávací kanyla, 60 mm, průměr 1,5 mm
- 00662733, Rourka sací zahnutá vnější.pr. 3,1mm, délka 150mm
- 00660148, Úchopové okénkové bipolární kleště Eragon-vnitřní díl
- 00662717, Rourka sací zahnutá vnější.pr. 2,5mm, délka 150mm
- 00662725, Odsávka pro děti pr. 2 mm, délka 165mm

- 00665977, RF bipolární instrument pro spinální operace pr.2,5mm, NL 280mm - jednorázové
- 00667366, Odsávací kanyla, 60 mm, průměr 0,8 mm
- 00667470, Oplachovací, saní sonda, pr.2,5mm, 150mm
- 00669433, Prostředek proti zamlžování optik- jednorázové (balení 10ks pipet)
- 00670151, Set resteril. laser vláken 230 (baleno po 5ks)
- 00668879, Vnitřní pochva Resektoskopu Shark, 24 Char
- 00686567, Nůž rotační, pr. 4,5 mm - End Cutter
- 00668449, Elektroda Wing
- 00669353, Řezací klička diameter 0,35
- 00667913, Elektroda koagulační velkoplošná
- 00705609, Vodící drát Lunderquist, flexibilní rovná špička 3+4 cm, 90 cm
- 00686559, pochva sací a proplachovací pro optiku 30°, 4mm
- 00670194, Kohout
- 00668844, aktivní pracovní element resektoskopu Shark - monopolární, standard
- 00705596, Vodící drát Lunderquist, "J" flexibilní špička 3+4 cm, 90 cm
- 00703566, Zav.vodič Lunderquist, PTFE,špička J,délka 90 cm,průměr 0,035"/0,89 mm
- 00685580, Sphinx 100 Watt, Holmium
- 00702803, Nůž rotační, pr. 3,5 mm, typ Incisor
- 00686540, SHARK ENUCLEATION ELEKTRODA BIPO 22FR 12/30° 3 ks v balení
- 00696730, Punkční set "SUPRAPUR" Seldingerovou metodou
- 00667454, Rourka sací, průměr 3,3mm, délka 110mm
- 00668799, háčková mono i bipolární elektroda
- 00669345, řezací monop. elektroda háčková
- 00703531, Vodící drát Lunderquist, "J" flexibilní špička 3 cm,90cm
- 00667315, laparoskopický extrakční sáček (balení 5ks)
- 00667489, Pinzeta koagulační
- 00667905, EUROKLAV 23V-S+
- 00656851, Ligatura dle Barona - modrá, baleno po 100 kusech - označeno 25210RP
- 00669425, Elektroda, unipolární, háčková se sacím a proplachovacím kanálem, pr. 5 mm
- 00670223, upevňovací systém k op.stolu
- 00673280, Tlaková hadice CO2, délka 1,5m
- 00686532, Elektrody RF bipolární krátké, set 5 ks
- 00668430, pochva resektoskopu otočný,E-line,26Charr - vnější
- 00669310, Koagulační elektroda Roller
- 00658646, vocaSTIM Master
- 00668369, Elektroda řezací, pr. 0,35 mm
- 00668406, Sací rourka s bipolární koagulací, 5mm, NL 240mm
- 00696722, Sonda Lithoclast Richard Wolf
- 00673299, Sací rourka pr. 4,0mm, délka 210mm
- 00667497, BipoTrode Bipolární elektroda 5 Fr. k hysteroskopům
- 00669302, Vnější pochva Resektoskopu Shark, 26Char
- 00669417, Kuželík větší
- 00656843, řezací trubice k morcelátoru
- 00673328, Tubus, oesofagoskop, vel. 1, délka 250 mm
- 00667518, Koagulační pinzeta bipolar, bajonetová, tupá
- 00669409, Nástavec úhlový,pro nástroje 70-95mm
- 00719605, Hydrofilní zaváděcí vodič, rovný, 150 cm
- 00719613, Hydrofilnízaváděcí vodič, tuhý, rovný, 150 cm
- 00673272, Tlakový redukční ventil

- 00669337, řezací monop. elektroda -nožík
- 00705588, Vodící drát Lunderquist, flexibilní rovná špička 3+3 cm, 90 cm
- 00658654, Disektor
- 00656835, morcelátor - pracovní část
- 00668051, Elektroda nůž
- 00668887, Vnější pochva Resektoskopu Shark 24Char
- 00672253, RIWO-ART TROCAR SLEEVE
- 00668422, Atraumatický kompaktní cysto-uretroskop 17 Charr
- 00669329, Koagulační elektroda
- 00669361, Kleště bipolární koagulační
- 00703558, Vodící drát Lunderquist, "J" flexibilní špička 3+3 cm, 90 cm
- 00705617, vaporizační monopol. elektroda EVAP, 22/24 Charr, 12°/30° pro resektoskop Shark
- 00667446, Rourka sací, průměr 3mm,délka 110mm
- 00668035, Elektroda válečková
- 00667331, Odsávací kanyla, 60 mm, průměr 0,5 mm
- 00667462, Irigační kanyla 2,5mm, zahnutá, NL=150mm
- 00669441, Díl vnitřní -disektor Maryland, 5mm, NL 450mm
- 00670127, Fiber-Uretero-Renoskop 'E-Line' kompaktní, 8/9,8 Charr.12° ,NL 430mm
- 00673256, hlavice rázové vlny pro Piezolith 3000 Plus
- 00668000, kuličková elektroda
- 00658662, Monopolární modulární eragon nůžky
- 00203414, Hydrofilní zaváděcí drát, rovná špička, 120 cm
- 00212505, Ureter. stent set, otevřený, bez perforace, bez mandrenu
- 00297326, BOA VISION bez příslušenství
- 00203369, Hydrofilní zaváděcí drát, "J" špička, 150 cm
- 00234106, Jednorázové subdermální jehlové elektrody, různé verze
- 00228793, Stimulační sonda, bipolární koncentrická
- 00210008, Balónkový katetr pro suprapubickou drenáž
- 00242077, Díl vnitřní k disektoru s rourkou
- 00233912, Kabely pro příjem EMG signálu, různé verze
- 00205284, Punkční set pro suprapubickou drenáž
- 00297334, COBRA VISION bez příslušenství
- 00203772, CORAZOR 18G/1,20 mm
- 00591146, Hadice insuflační
- 00205516, Katetr pro trvalý proplach, cylindr. špička, trojcestný
- 00205145, Balonkový katetr pro suprapubickou drenáž Integral
- 00211086, Ureter. stent set, říditelný, otevřený, bez perforace v ureteru
- 00438168, Elektroda koagulační
- 00202315, Nefrostomický punkční set NEPHROquick
- 00245112, Optika
- 00211094, Ureter. stent set, říditelný, otevřený, bez perforace v ureteru
- 00243360, Díl vnitřní k úchopovým kleštím
- 00297377, Flexible Sensor bronchoscope bez příslušenství
- 00228769, Stimulační sonda, monopolární
- 00213305, Ureter. stent set, říditelný, otevřený, perforace v ureteru
- 00590426, Čepel do sagitální pily (bal-5ks)
- 00329121, Elektroda
- 00223167, Elektroda koagulační
- 00354722, Elektroda koagulační

- 00203326, Hydrofilní zaváděcí drát, "J" špička, 120 cm
- 00206324, Nefrostomický pigtailový katetr
- 00245649, Optika
- 00584210, Spojka Luer
- 00206252, Tamponážní katetr Delinotte dvoucestný
- 00667972, Elektroda
- 00354917, Elektroda háková
- 00438379, Fréza rotační
- 00233090, Mikrosonda vidlicová, bipolární
- 00319863, Pochva trokarová, pr. 5,5 mm, se šroubovicí
- 00207757, Ureter. stent set HEPARIUS, 28 cm, otevřený, perforace v ureteru
- 00212564, Ureter. stent set, otevřený, bez perforace v ureteru
- 00242608, Díl vnitřní
- 00242018, Díl vnitřní k disektoru s rourkou
- 00208119, Extraktor bez špičky, 4 dráty, 120 cm, košíček 12 mm
- 00355485, Filtr hygienický, baleno po 50 ks
- 00297449, Kleště
- 00319919, Pochva trokarová, pr. 5,5 mm, se šroubovicí
- 00297342, COBRA VISION bez příslušenství
- 00667948, Elektroda háčková
- 00568595, Hadice insuflační
- 00234034, Kabely pro příjem EMG signálu, různé verze
- 00202200, Nefrostomický balonkový katetr Integrál
- 00213057, Ureter. Mono stent set, zavřený, bez perforace v ureteru
- 00242560, Díl vnitřní ke kleštím bioptickým s rourkou
- 00356680, Hadice vysokotlaká
- 00228734, Kulová sonda, monopolární, pedikurální šroub
- 00293878, Spojka Luer
- 00212492, Ureter. stent set, otevřený, perforace v ureteru
- 00242034, Díl vnitřní k disektoru s rourkou
- 00244216, Díl vnitřní k úchopovým kleštím
- 00244355, Díl vnitřní k úchopovým kleštím
- 00668772, Elektroda řezací - smyčka
- 00228865, Kulová sonda, bipolární koncentrická
- 00245147, Optika
- 00233488, Stimulační nástroj, monopolární
- 00363901, Tumor stent
- 00677070, Díl vnitřní k bipolárním úchopovým kleštím
- 00667964, Elektroda
- 00203334, Hydrofilní zaváděcí drát, "J" špička, 150 cm
- 00584237, Jehla Veresova, délka 15cm
- 00203174, Nefrostomický punkční set pigtail
- 00364197, Tumor stent
- 00212521, Ureter. stent set, otevřený, bez perforace, bez mandrenu
- 00213348, Ureter. stent set, říditelný, otevřený, perforace v ureteru
- 00596801, Držák proplachovací a sací
- 00209621, Extraktor bez špičky, 4 dráty, 120 cm, košíček 12 mm
- 00234077, Jednorázové subdermální jehlové elektrody, různé verze
- 00228742, Kulová sonda, monopolární, pedikurální šroub
- 00244478, Optika bronchoskopická 0°, pr. 4 mm, NL 526,5 mm

- 00655330, Tubus, oesofagoskop, vel. 2, délka 250 mm
- 00212177, Ureter. stent set, otevřený, perforace v ureteru
- 00240784, Adhezivní trubičkové elektrody, různé verze
- 00223183, Elektroda háčková
- 00329201, Elektroda háčková
- 00355004, Elektroda řezací
- 00203377, Hydrofilní zaváděcí drát, rovná špička, 120 cm
- 00294360, Nástavec zaváděcí a proplachovací
- 00664632, Odsávka pr. 4,0mm, NL 500mm
- 00234042, Subdermální jehlové elektrody, opakované použití, různé verze
- 00206199, Tamponážní katetr Dufour trojcestný
- 00211051, Ureter. stent set, řiditelný, otevřený, perforace v ureteru
- 00297318, BOA VISION bez příslušenství
- 00571655, Elektroda EVAP
- 00598620, Elektroda řezací
- 00240549, Kabel tlačítka, zelený
- 00228830, Kulová sonda, bipolární koncentrická
- 00319476, Pochva trokarová, pr. 5,5 mm, se šroubovicí s insuflačním kohoutem
- 00205188, Punkční set pro suprapubickou drenáž Integral
- 00207810, Ureter. stent set HYDROPUR, 28 cm, otevřený, perforace v ureteru
- 00677011, Díl vnitřní
- 00209648, Extraktor bez špičky, 4 dráty, 120 cm, košíček 16 mm
- 00233496, Jednorázová stimulační sonda, monopolární (v kombinaci se subdermální jehlovou elektrodou)
- 00207781, Katetr
- 00206316, Nefrostomický pigtailový katetr
- 00245673, Optika
- 00208098, CORAZOR 18G/1,20 mm
- 00559007, Filtr hygienický, baleno po 50 ks
- 00356664, Hadice vysokotlaká
- 00234093, Jednorázové subdermální jehlové elektrody, různé verze
- 00656827, Jehla Veresova, délka 15cm
- 00233955, Kabely pro příjem EMG signálu, různé verze
- 00246254, Rourka koagulační sací
- 00206172, Tamponážní katetr Delinotte trojcestný
- 00205081, Balonkový katetr pro suprapubickou drenáž Integral
- 00248006, Díl vnitřní
- 00677142, Díl vnitřní
- 00209605, Extraktor bez špičky, 4 dráty, 120 cm, košíček 16 mm
- 00205524, Katetr pro trvalý proplach, Couvelaire, trojcestný
- 00205495, Katetr pro trvalý proplach, cylindr. špička, trojcestný
- 00245761, Optika
- 00212118, Ureter. stent set, řiditelný, zavřený, bez perforace v ureteru
- 00242050, Díl vnitřní k disektoru s rourkou
- 00668721, Elektroda EVAP
- 00203457, Hydrofilní zaváděcí drát, "J" špička, extra tvrdý, 150 cm
- 00233891, Kabely pro příjem EMG signálu, různé verze
- 00244646, Optika
- 00205196, Punkční set pro suprapubickou drenáž Integral
- 00228750, Stimulační sonda, monopolární

- 00208063, Ureter. mono stent set HYDROPUR, 70 cm, zavřený, bez perforace v ureteru, s vodičem
- 00207802, Ureter. stent set HYDROPUR, 28 cm, otevřený, perforace v ureteru
- 00211078, Ureter. stent set, říditelný, otevřený, perforace v ureteru
- 00242093, Díl vnitřní ke kleštím bioptickým s rourkou
- 00354765, Elektroda řezací
- 00209680, Extraktor s helikální špičkou, 4 dráty, 90 cm, košíček 16 mm
- 00233146, Mikrosonda vidlicová, bipolární
- 00202219, Nefrostomický balonkový katetr
- 00245120, Optika
- 00212628, Ureter. Mono stent set, otevřený, bez perforace v ureteru
- 00211107, Ureter. stent set, říditelný, otevřený, bez perforace v ureteru
- 00329180, Elektroda
- 00209699, Extraktor s helikální špičkou, 4 dráty, 90 cm, košíček 16 mm
- 00234114, Jednorázové subdermální jehlové elektrody, různé verze
- 00233162, Mikrosonda vidlicová, bipolární
- 00319281, Pochva trokarová, pr. 5,5 mm, se šroubovicí s insuflačním kohoutem
- 00206180, Tamponážní katetr Dufour trojcestný
- 00319513, Trokarová pochva RIWO ART
- 00212572, Ureter. stent set, otevřený, bez perforace, bez mandrenu
- 00205153, Balonkový katetr pro suprapubickou drenáž
- 00242966, Díl vnitřní k úchopovým kleštím
- 00667921, Elektroda řezací
- 00297385, Flexible Sensor bronchoscope bez příslušenství
- 00228822, Kulová sonda, bipolární koncentrická
- 00244937, Optika
- 00203211, Punkční set pro suprapubickou drenáž
- 00668414, Tyčinka světlovodná
- 00213313, Ureter. stent set, říditelný, otevřený, perforace v ureteru
- 00244347, Díl vnitřní k úchopovým kleštím
- 00356760, Hadice insuflační
- 00207773, Katetr
- 00228857, Kulová sonda, bipolární koncentrická
- 00245382, Optika
- 00357368, Tubus
- 00364058, Tumor stent
- 00210884, Ureter. stent set, říditelný, zavřený, bez perforace v ureteru
- 00677134, Díl vnitřní k bipolárním úchopovým kleštím
- 00203318, Hydrofilní zaváděcí drát, "J" špička, 150 cm
- 00297422, Kleště
- 00241955, Kleště babcock modulární, pr. 3,5, délka 240 mm
- 00228849, Kulová sonda, bipolární koncentrická
- 00203182, Nefrostomický punkční set pigtail
- 00364138, Tumor stent
- 00212601, Ureter. Mono stent set, otevřený, bez perforace v ureteru
- 00211043, Ureter. stent set, říditelný, otevřený, perforace v ureteru
- 00213356, Ureter. stent set, říditelný, otevřený, perforace v ureteru
- 00208135, Extraktor bez špičky, 4 dráty, 120 cm, košíček 12 mm
- 00234122, Jednorázová stimulační sonda, monopolární (v kombinaci se subdermální jehlovou elektrodou)

- 00234085, Jednorázové subdermální jehlové elektrody, různé verze
- 00233066, Mikrosonda vidlicová, bipolární
- 00206308, Nefrostomický pigtailový katetr
- 00212804, Ureter. Mono stent set, zavřený, bez perforace v ureteru
- 00212476, Ureter. stent set, otevřený, perforace v ureteru
- 00240805, Adhezivní trubičkové elektrody, různé verze
- 00320311, Elektroda
- 00354853, Elektroda koagulační
- 00203342, Hydrofilní zaváděcí drát, "J" špička, 120 cm
- 00228726, Kulová sonda, monopolární, pedikurální šroub
- 00357499, Spojka Luer
- 00205559, Tamponážní katetr Delinotte trojcestný
- 00212791, Ureter. Mono stent set, zavřený, bez perforace v ureteru
- 00212484, Ureter. stent set, otevřený, perforace v ureteru
- 00205073, Balónkový katetr pro suprapubickou drenáž
- 00242659, Díl vnitřní
- 00246289, Elektroda koagulační
- 00356744, Hadice vysokotlaká
- 00205532, Katetr pro trvalý proplach, Couvelaire, trojcestný
- 00203190, Nefrostomický punkční set
- 00233453, Stimulační nástroj, monopolární
- 00212644, Ureter. Mono stent set, otevřený, bez perforace v ureteru
- 00211027, Ureter. stent set, řiditelný, zavřený, bez perforace v ureteru
- 00203350, Hydrofilní zaváděcí drát, "J" špička, 150 cm
- 00203406, Hydrofilní zaváděcí drát, rovná špička, 150 cm
- 00203430, Hydrofilní zaváděcí drát, rovná špička, 150 cm
- 00228785, Stimulační sonda, bipolární koncentrická
- 00206228, Tamponážní katetr Delinotte dvoucestný
- 00206236, Tamponážní katetr Delinotte dvoucestný
- 00240776, Adhezivní trubičkové elektrody, různé verze
- 00354810, Elektroda háčková
- 00223159, Elektroda řezací - smyčka
- 00234026, Kabely pro příjem EMG signálu, různé verze
- 00233031, Kulová sonda, bipolární koncentrická
- 00244486, Optika bronchoskopická 0°, pr. 4 mm, NL 526,5 mm
- 00670207, Spojka
- 00206244, Tamponážní katetr Delinotte dvoucestný
- 00673301, Tubus, oesofagoskop, vel. 2, délka 250 mm
- 00213065, Ureter. Mono stent set, zavřený, bez perforace v ureteru
- 00212169, Ureter. stent set, otevřený, perforace v ureteru
- 00317761, Fréza rotační
- 00203449, Hydrofilní zaváděcí drát, "J" špička, extra tvrdý, 150 cm
- 00241963, Kleště babcock modulární, pr. 3,5, délka 240 mm
- 00233939, NAP kabel pro příjem signálu pro připojení hákových sond
- 00673336, Odsávka pr. 4,0mm, NL 500mm
- 00673264, Čepel do sagitální pily (bal-5ks)
- 00211019, Ureter. stent set, řiditelný, zavřený, bez perforace v ureteru
- 00205110, Balonkový katetr pro suprapubickou drenáž
- 00670215, Spojka
- 00214340, Rourka koagulační sací

- 00212599, Ureter. Mono stent set, otevřený, bez perforace v ureteru
- 00203385, Hydrofilní zaváděcí drát, rovná špička, 150 cm
- 00228777, Stimulační sonda, bipolární koncentrická
- 00356824, Tubus
- 00202227, Nefrostomický balonkový katetr
- 00621755, Elektroda řezací
- 00233920, NAP kabel pro příjem signálu pro připojení hákových sond
- 00293595, Trokarová pochva Arthrolution
- 00208055, Ureter. mono stent set HYDROPUR, 70 cm, zavřený, bez perforace v ureteru, s vodičem
- 00317745, Fréza rotační
- 00228814, Kulová sonda, bipolární koncentrická
- 00293640, Trokarová pochva
- 00584202, Tyčinka světlovodná
- 00665969, Držák proplachovací a sací
- 00203203, Nefrostomický punkční set
- 00212783, Ureter. Mono stent set, zavřený, bez perforace v ureteru
- 00203422, Hydrofilní zaváděcí drát, rovná špička, 150 cm
- 00438133, Elektroda řezací
- 00240530, Kabel tlačítka, zelený
- 00702782, Nástavec zaváděcí a proplachovací
- 00212513, Ureter. stent set, otevřený, bez perforace, bez mandrenu
- 00668350, Elektroda
- 00246297, Elektroda háková
- 00223175, Elektroda řezací
- 00233402, Mikrosonda vidlicová, bipolární
- 00202198, Nefrostomický balonkový katetr Integrál
- 00202243, Nefrostomický punkční set NEPHROquick
- 00207765, Ureter. stent set HEPARIUS, 28 cm, otevřený, perforace v ureteru
- 00212556, Ureter. stent set, otevřený, bez perforace v ureteru
- 00246318, Elektroda řezací
- 00678364, Elektroda řezací
- 00233058, Kulová sonda, bipolární koncentrická
- 00212636, Ureter. Mono stent set, otevřený, bez perforace v ureteru
- 00213321, Ureter. stent set, říditelný, otevřený, perforace v ureteru
- 00205233, Výměnný set pro suprapubickou drenáž Integral
- 00213102, Ureter. stent set, říditelný, zavřený, perforace v ureteru
- 00317614, Výkonná jednotka shaweru komplet
- 00211131, Ureter. stent set, říditelný, zavřený, perforace v ureteru
- 00209920, Zaváděcí mandrén, rovná špička, 100 cm
- 00209998, Zaváděcí mandrén, rovná špička, 150 cm
- 00213081, Ureter.stent set, říditelný, zavřený, perforace v ureteru
- 00246326, Vnitřní část 3,5 mm HF monop
- 00673248, Výkonná jednotka shaweru komplet
- 00212548, Ureter. stent set, říditelný, zavřený, perforace v ureteru
- 00209859, Zaváděcí mandrén, "J" špička, 100 cm
- 00211166, Ureter. stent set, říditelný, zavřený, perforace v ureteru
- 00205225, Výměnný set pro suprapubickou drenáž Integral
- 00209904, Zaváděcí mandrén, rovná špička, 100 cm
- 00212126, Ureter. stent set, říditelný, zavřený, bez perforace v ureteru

- 00213073, Ureter.stent set, řiditelný, zavřený, perforace v ureteru
- 00212134, Ureter. stent set, řiditelný, zavřený, bez perforace v ureteru
- 00682566, Výměnný set na suprapubickou drenáž, baleno po 10 ks
- 00209701, Zaváděcí mandrén, "J" špička, 100 cm
- 00209955, Zaváděcí mandrén, "J" špička, 100 cm
- 00248022, Vnitřní část 3,5 mm HF
- 00210868, Ureter. stent set, řiditelný, zavřený, perforace v ureteru
- 00209912, Zaváděcí mandrén, rovná špička, 100 cm
- 00210833, Ureter. stent set, řiditelný, zavřený, perforace v ureteru
- 00209971, Zaváděcí mandrén, rovná špička, 100 cm
- 00248030, Vnitřní část 3,5 mm HF
- 00209947, Zaváděcí mandrén, rovná špička, 150 cm
- 00211174, Ureter. stent set, řiditelný, zavřený, perforace v ureteru
- 00212142, Ureter. stent set, řiditelný, zavřený, bez perforace v ureteru
- 00210841, Ureter. stent set, řiditelný, zavřený, perforace v ureteru
- 00248014, Vnitřní část 3,5 mm HF, monop.
- 00209939, Zaváděcí mandrén, rovná špička, 150 cm
- 00234069, Subdermální jehlové elektrody, opakované použití, různé verze
- 00209736, Zaváděcí mandrén, "J" špička, 100 cm
- 00211123, Ureter. stent set, řiditelný, zavřený, perforace v ureteru
- 00211158, Ureter. stent set, řiditelný, zavřený, perforace v ureteru
- 00213129, Ureter. stent set, řiditelný, zavřený, perforace v ureteru
- 00209728, Zaváděcí mandrén, "J" špička, 100 cm
- 00209867, Zaváděcí mandrén, "J" špička, 100 cm
- 00209891, Zaváděcí mandrén, rovná špička, 100 cm
- 00205241, Výměnný set pro suprapubickou drenáž Integral
- 00209883, Zaváděcí mandrén, rovná špička, 100 cm
- 00682558, Výměnný set na suprapubickou drenáž, baleno po 10 ks
- 00765601, Modula Duo
- 00248524, Grasp/Disekt. kleště 5 mm
- 00248532, Vnitřní část kleští pro uchopení
- 00248559, Vnitřní část atraumatických kleští"Babcock"
- 00240362, Neuromonitor AVALANCHE® SI 8kanálový EMG + SEP
- 00240370, Neuromonitor AVALANCHE® SI 8kanálový EMG + SEP + Thyriod VNS
- 00240426, Headbox EMG 4kanálový pro AVALANCHE® SI
- 00240442, Headbox VANESSA EMG 4kanálový pro AVALANCHE® SI
- 00240485, Jednotka pro potlačení bílého RF šumu při kontinuálním monitorování vratného nervu, různé verze
- 00240493, Simulátor EMG
- 00240506, Stimulační sonda bipolární koncentrická pro techniku ABBA
- 00240557, Adaptér pro připojení saxofonové elektrody
- 00591189, Jehla Veresova, délka 12cm
- 00224688, Balónkový katetr, latex, nelaton, 2 očka, 5-15 ml
- 00608382, Tubus, oesofagoskop, 16x12mm, NL 300 mm
- 00608390, Tubus, oesofagoskop, 10x14mm, NL 300 mm
- 00664579, Sonda sací pr. 3,0mm, NL 250mm
- 00664595, Odsávka pr. 3,0mm, NL 350mm
- 00664667, nádobka na jedno použití (100ks)
- 00664683, Mezikus
- 00672333, Sonda pro semirigidní ureterorenoskop pr.1,9mm, NL 580mm

- 00672341, Sonotroda k nephroskopu pr. 3,5mm
- 00672974, Filtr urologický, baleno po 3 kusech
- 00002751, TruTrace EMG CL
- 00245198, Erigo Pro
- 00069630, Monitor BeneView T5
- 00217867, DuoMAG MP
- 00241277, Biomag® Lumina
- 00072397, EKG BeneHeart R12
- 00036476, Dynamic II
- 00072338, Pulsní oxymetr PM-60
- 00078684, corpuls3
- 00036484, Victoria
- 00029292, Extremiter 2010 edice "Better Future"
- 00231415, Perfusor® compact
- 00031501, UNISTERI HP
- 00072311, Anestetický přístroj WATO EX-65
- 00005709, Přenosný infúzní stříkačkový dávkovač PPS 9001
- 00221997, TruScan EEG PT
- 00069593, Defibrilátor BeneHeart D1
- 00055001, Omron NE-U17 inhalátor ultrazvukový
- 00002778, TruScan EEG CL
- 00777143, Swiss LithoPump
- 00777151, ruční nástavec DolorClast Power
- 00783586, Úchopové okénkové bipolární kleště Eragon
- 00783519, Morcelátor 2307
- 00784271, pracovní pochva s 30°zešikmením
- 00784255, Optika lomená-diskostop
- 00788432, Ultrazvuková sonda
- 00788416, Swiss DolorClast master Touch
- 00788395, Swiss LithoClast Master
- 00793899, Sinuskop HD
- 00793901, Laryngoskop HD
- 00793338, optika laparoskopická Ultra HD
- 00793426, Podkožní jehlová elektroda
- 00793880, Ultrazvukový násadec Vario
- 00793311, S-line resektoskopy
- 00793303, SurgiLas
- 00816835, Sonda pro UZ lithotriktor - resterilizovatelná
- 00793346, Sphinx jr. 30
- 00788424, Sonda LITHOCLAST-pr. 0,8 mm, délka 445 mm
- 00788352, senzor bronchoskop - tenké
- 00788360, 3D HD laparoskopická optika pr. 10mm, NL 430mm, 0°
- 00779245, Laserové vlákno
- 00779253, ColFib-SU
- 00775957, Morcelátor TCM 3000 BL
- 00783439, Fiber-Uretero-Renoskop 'E-Line' kompakt
- 00783447, Uretero-Renoskop "Eline", kompakt
- 00783455, Uretero-Renoskop 6,5/8,5Charr
- 00786736, FlexiFib-SU
- 00788475, Sonda Lithoclast EMS

- 00784909, CO2 Laser UNILAS Touch One
- 00783623, sací ventil pro bronchoskop
- 00794066, Piranha
- 00783471, Pochva trokaru
- 00821917, Cystoskop flexibilní - set
- 00822178, FlexGuard
- 00821888, PiezoWave 2 "ED"
- 00816851, Pumpa pro resekce
- 00816843, pochva resektoskopu vnější, 27Charr
- 00823680, VARIO ultrazvukový set
- 00822290, proplachovací nástavec s rychlospojkou
- 00824229, Trokarové pouzdro s klapkou a tkáňovým polohovačem
- 00825088, SOLUSCOPE SERIE 3
- 00845441, VIO 3 koagulační přístroj
- 00845812, Manipulátor dělohy SecuFix
- 00845863, Mini-kompakt Hysteroskop 3,8mm set
- 00848642, insuflační hadice s ohřevem resterilizovatelná
- 00283274, BTL-4000 Smart/Premium
- 00283266, BTL-6000 High Intensity Laser
- 00573036, OXY.LIFE
- 00548906, BTL-6000 Lymphastim
- 00356234, PRIMEDIC HeartSave
- 00549490, BTL-08 MT Plus
- 00680819, PPS
- 00121195, KINETEC SPECTRA
- 00574338, THERA Trainer tigo
- 00291194, Hypervisor VI
- 00218309, TMS-6016
- 00306579, CARESCAPE monitor B650
- 00287136, iCentral
- 00759615, CARESCAPE B450 ver sw 3
- 00312485, Telemetry System ApexPro
- 00306616, PROCARE monitor B40
- 00553342, BCM - Body Composition Monitor
- 00308515, PiCCO2
- 00319310, Defibrilátor LIFEPAK 1000
- 00320450, CARDIOVIT AT-102plus
- 00484148, MAC 800, systém analýzy klidového EKG
- 00206770, Enteroport® Plus
- 00339012, Infusomat® P
- 00205401, Vela
- 00590776, Zvlhčovač MR810
- 00319273, Monitor / defibrilátor LIFEPAK 20e
- 00307483, Transportní ventilátor Osiris 3
- 00523063, Přenosný fibrobronchoskop Pentax FB-18RBS
- 00275274, MOTomed
- 00249236, Covator
- 00170798, h/p/cosmos airwalk ap
- 00308283, PulsioFlex
- 00457756, 3M Littmann elektronický stetoskop, model 3200

- 00312397, CTS 8800 PLUS
- 00521340, koncentrátor kyslíku INVACARE PerfectO2 Serie
- 00449481, Glukometr GlucoLab Auto-coding
- 00006306, Přenosný infúzní stříkačkový dávkovač PPS 9001S
- 00784714, Chirurgická odsávačka F-30
- 00264903, Chirurgická odsávačka Fazzini
- 00328524, Lanaform Pulse Oxymeter S1
- 00283207, BTL-5000 Series
- 00283223, BTL-Vac II
- 00501219, MEVACS M30
- 00557933, SAHARA - III
- 00206359, Odsávačka MEDELA Basic 35 - elektrická pístová
- 00324865, GLUKOMETR GLUNEO SET
- 00586814, Artromot K1 Standard
- 00586881, Artromot K1 Klasik
- 00241330, Mycí a dezinfekční automat Miele
- 00621384, Shower panel
- 00069673, Monitor iMEC
- 00655357, DOMUS 4
- 00249172, Pojízdny RTG přístroj Technix TMS 320
- 00554097, Artromot K1
- 00441092, Apogee 5300
- 00549028, BTL-08 Holter
- 00443696, Infuzní pumpy Hawk
- 00592093, CASTILLO Basic
- 00664659, Pizarro
- 00456067, PMT QS
- 00534416, BTL-6000 TR-Therapy
- 00245171, Erigo Basic
- 00484818, Gloreha Professional 2 & Gloreha aktivní balíček
- 00503636, Imoove 300
- 00244718, NESS H200 Wireless Hand Rehabilitation system
- 00194247, Léčebný pohybový přístroj THERA TRAINER veho
- 00507573, MCO -170AIC
- 00266095, Sterilizátor Memmert řady SN a SF
- 00241226, Mycí a dezinfekční automat Miele
- 00140863, Ultrazvukový diagnostický systém SonoScape S8
- 00733589, Artromot S3 Komfort
- 00394599, multiFiltratePRO
- 00100263, M6
- 00749783, InBody770
- 00520516, Průtokoměry série Rs - Flomed
- 00774030, Defibrilátor HeartSine samaritan® PAD SAM 360P
- 00072127, Infuzní pumpa BeneFusion VP5 / VP5 EX
- 00072477, Injekční pumpa BeneFusion SP5 / SP5 Ex / SP5 TIVA
- 00629183, DEKO 190
- 00808405, Tonometr bezrtuťový BK1016B
- 00718995, Neuron Spectrum AM
- 00718987, Poly Spectrum 8/E
- 00719007, BreathCare (CPAP/APAP)

- 00718979, Sleep apnea screen meter
- 00719621, Neuro-Tox
- 00444795, Neuron-Spectrum-4/P
- 00153218, Motodlaha hlezenního kloubu Artromot SP3
- 00667075, Artromot S4
- 00808579, Sonopuls 190
- 00818005, Cryoair mini
- 00856191, Nožní pedál s ReMode
- 00856204, atraumatické úchopové kleště na střevo
- 00855949, Vrtací bit kanylovaný
- 00849602, vnější ochranné pouzdro morcelátoru
- 00849661, obturátor k morcelátoru
- 00849653, řezací trubice morcelátoru
- 00849645, trokarové pouzdro morcelátoru
- 00842873, Vacuklav® 44 B+ Evolution
- 00774516, Irigační pumpa pro HYS/URO/LAP
- 00783463, Hystero pumpa
- 00779261, Multifunkční pumpa WOM
- 00868184, insuflátor ECONT
- 00868205, oplachová pumpa s odsáváním ECONT
- 00869638, BiClamp svorky
- 00877048, kostní fréza
- 00877152, úchopové kleště "Debakey"
- 00876838, Lumenis 60H
- 00876846, Lumenis 30H
- 00877144, Vnitřní díl laparoskopických kleští "Mixer"
- 00881477, Myčka a dezinfektor LaVapor LD21
- 00882699, bipolární kleště
- 00890664, motorový systém HighSurg 30
- 00890699, motorový systém HighSurg 11
- 00895377, Uro pumpa
- 00351724, Kyslíkový koncentrátor VisionAire
- 00268517, Oxymetr pulsní H10
- 00725511, EKG SE-301
- 00251221, Volumetrická pumpa SYS6010
- 00860051, Kyslíkový koncentrátor LOVEGO LG502
- 00861871, Kyslíkový koncentrátor LOVEGO LG1002
- 00352137, New Life Intensity
- 00299911, Digitální tonometr AV151f
- 00812762, Intellect Neo Clinical Therapy System
- 00204978, Resuscitátor Ambu Mark IV
- 00219723, Nožní spínač pro systém Erbe VIO®-System
- 00219643, ERBE NESSY Plates
- 00069606, Defibrilátor BeneHeart D3
- 00452824, Resuscitátor silikonový Ambu Oval
- 00281586, VIO 3
- 00748756, D4000 Drive system
- 00438977, Carestation 620 / 650 / 650c
- 00308355, moduly CARESCAPE modulárních monitorů
- 00484105, Tec 850

- 00287005, CARESCAPE modulární monitory
 - 00482396, patientský monitor B125
 - 00301145, prstový senzor SpO2 TruSignal
 - 00484164, propojovací kabely TruSignal SpO2
 - 00367427, Alaris GW Volumetrická pumpa
 - 00519128, Injekční pumpa Alaris GH
 - 00300265, Nožní spínač VIO3
 - 00013063, Nástěnná rampa RN07 - DN
 - 00013055, Stropní stativ OK07
 - 00016387, Pevný stativ PS07
 - 00255708, Elektrochirurgický generátor
 - 00789080, Vodící drát
 - 00481932, WarmAir
 - 00098052, STERIMAT PLUS
 - 00936212, Sonda Lithoclast Trilogy
 - 00942495, Diodový laser WOLF
 - 00942073, Diodový laser FOX
 - 00942874, Flexibilní Senzorový bronchoskop
 - 00105822, Perfusor® Space
 - 00105881, Infusomat® Space P
 - 00237139, Elektrokoagulátor SMT BM DERM
 - 00904771, Primedic DefiMonitor XD
 - 00743437, Pro-Care 4
 - 00743066, SP-20
 - 00810601, Zvlhčovač dýchacích plynů MR810
 - 00356285, Biphasic / Monophasic Defibrillator
 - 00305293, BiCision
 - 00219686, Držáky elektrod ECO-LINE
 - 00305410, Monopolární elektrody
 - 00296681, Bipolární nástroje
 - 00957611, Autokláv Vacuklav 44B+
 - 00967692, Laryngeální povrchová elektroda
 - 00982729, MEIKO TopLine Typ M2
- osoba provádějící servis obecných zdravotnických prostředků

Výrobce: **Richard Wolf GmbH, Pforzheimer Straße 32, 754 38 Knittlingen, Německo**

Přílohy:

Typ přílohy	Název souboru	Popis
Kopie autorizace od výrobce pro osobu, která doklad o školení odborné údržby vydala	WOLF_Authorization certificate Hospimed	

Výrobce: **G. Heinemann Medizintechnik GmbH, Leibnizstraße 13-15, 245 68 Kaltenkirchen, Německo**

Přílohy:

Typ přílohy	Název souboru	Popis
Kopie autorizace od výrobce pro osobu, která doklad o školení odborné údržby vydala	Heinemann_autorizace	

Výrobce: **AS Medizintechnik GmbH, Sattlerstraße 15, 785 32 Tuttlingen, Německo**

Přílohy:

Typ přílohy	Název souboru	Popis
Kopie autorizace od výrobce pro osobu, která doklad o školení odborné údržby vydala	ASMedicintechnik_autorizace_2021	

Výrobce: **ATMOS MedizinTechnik GmbH & Co. KG, Ludwig-Kegel-Str. 16, 798 53 Lenzkirch, Německo**

Přílohy:

Typ přílohy	Název souboru	Popis
Kopie autorizace od výrobce pro osobu, která doklad o školení odborné údržby vydala	ATMOS_autorizace	

Výrobce: **CIM med GmbH, Euro-Industriepark, Margot-Kalinke-Str. 9, 809 39 München, Německo**

Přílohy:

Typ přílohy	Název souboru	Popis
Kopie autorizace od výrobce pro osobu, která doklad o školení odborné údržby vydala	CIM_MED_autorizace_2021	

Výrobce: **E.M.S. Electro Medical Systems S.A., Chemin de la Vuarpillièrè 31, 1260 Nyon, Švýcarsko**

Přílohy:

Typ přílohy	Název souboru	Popis
Kopie autorizace od výrobce pro osobu, která doklad o školení odborné údržby vydala	EMS_autorizace_2021	

Výrobce: **GM Instruments Limited, Ashgrove Road Unit 6, KA13 6PU Kilwinning, Spojené království**

Přílohy:

Typ přílohy	Název souboru	Popis
Kopie autorizace od výrobce pro osobu, která doklad o školení odborné údržby vydala	GM-intruments_autorizace	

Výrobce: **LEISEGANG Feinmechanik-Optik GmbH, Leibnizstrasse 32, 106 25 Berlin, Německo**

Přílohy:

Typ přílohy	Název souboru	Popis
-------------	---------------	-------

Kopie autorizace od výrobce pro osobu, která doklad o školení odborné údržby vydala	Leisegang_autorizace_2021	
---	---------------------------	--

Výrobce: **LISA Laser Products GmbH, Albert-Einstein-Straße 4, 371 91 Katlenburg-Lindau, Německo**

Přílohy:

Typ přílohy	Název souboru	Popis
Kopie autorizace od výrobce pro osobu, která doklad o školení odborné údržby vydala	LisaLaser_Autorizace_2021	

Výrobce: **MELAG Medizintechnik GmbH & Co. KG, Geneststraße 6-10, 108 29 Berlin, Německo**

Přílohy:

Typ přílohy	Název souboru	Popis
Kopie autorizace od výrobce pro osobu, která doklad o školení odborné údržby vydala	MELAG_autorizace_2022	

Výrobce: **orlvision GmbH, Gewerbestrasse 17, 356 33 Lahnau, Německo**

Přílohy:

Typ přílohy	Název souboru	Popis
Kopie autorizace od výrobce pro osobu, která doklad o školení odborné údržby vydala	ORL Vision	

Výrobce: **ERBE Elektromedizin GmbH, Waldhörnlestraße 17, 720 72 Tübingen, Německo**

Přílohy:

Typ přílohy	Název souboru	Popis
Kopie dokladu o školení odborné údržby	ERBE_technici_2018	

Výrobce: **BEKA Hospitec GmbH, Am Rübenmorgen 3, 355 82 Wetzlar-Dutenhofen, Německo**

Přílohy:

Typ přílohy	Název souboru	Popis
Kopie autorizace od výrobce pro osobu, která doklad o školení odborné údržby vydala	BEKA_autorizace	

Výrobce: **Dr. Langer Medical GmbH, Am Bruckwald 26, 791 83 Waldkirch, Německo**

Přílohy:

Typ přílohy	Název souboru	Popis
Kopie autorizace od výrobce pro osobu, která doklad o školení odborné údržby vydala	DrLanger_autorizace_2021	

Výrobce: **HOMOTH Medizinelektronik GmbH & Co. KG., Leibnizstrasse 13-15, 245 68 Kaltenkirchen, Německo**

Přílohy:

Typ přílohy	Název souboru	Popis
Kopie autorizace od výrobce pro osobu, která doklad o školení odborné údržby vydala	Homoth_autorizace_2018	

Výrobce: **INVENTIS s.r.l., Corso Stati Uniti 1/3, 351 27 Padova, Itálie**

Přílohy:

Typ přílohy	Název souboru	Popis
Kopie autorizace od výrobce pro osobu, která doklad o školení odborné údržby vydala	Inventis_autorizace	

Výrobce: **Karl Kaps Optik-Feinmechanik-Gerätebau GmbH & Co KG, Schulstrasse 57, 356 14 Asslar, Německo**

Přílohy:

Typ přílohy	Název souboru	Popis
Kopie dokladu o školení odborné údržby	Kaps_technici	

Výrobce: **Limmer Laser GmbH, Schwarzschildstraße 1, 124 89 Berlin, Německo**

Přílohy:

Typ přílohy	Název souboru	Popis
Kopie autorizace od výrobce pro osobu, která doklad o školení odborné údržby vydala	LimmerLaser_autorizace_2022	

Výrobce: **Medisafe UK Limited, Twyford Road, Bishop's Stortford , CM23 3LJ Hertfordshire, Spojené království**

Přílohy:

Typ přílohy	Název souboru	Popis
Kopie autorizace od výrobce pro	Medisafe_autorizace	

osobu, která doklad o školení odborné údržby vydala		
---	--	--

Výrobce: **MEIKO Maschinenbau GmbH & Co. KG, Englerstrasse 3, 776 52 Offenburg, Německo**

Přílohy:

Typ přílohy	Název souboru	Popis
Kopie autorizace od výrobce pro osobu, která doklad o školení odborné údržby vydala	Meiko_autorizace	

Výrobce: **PHYSIOMED ELEKTROMEDIZIN AG, Hutweide 10, 912 20 Schnaittach, Německo**

Přílohy:

Typ přílohy	Název souboru	Popis
Kopie dokladu o školení odborné údržby	physiomed	

Výrobce: **Quest Medical Imaging B.V., Industrieweg 41, 1775 PW Middenmeer, Nizozemsko**

Přílohy:

Typ přílohy	Název souboru	Popis
Kopie autorizace od výrobce pro osobu, která doklad o školení odborné údržby vydala	QuestMedical_autorizace	

Výrobce: **CA-MI S.r.l., Via Ugo La Malfa 13, 430 13 Langhirano-Pilastro, Itálie**

Přílohy:

Typ přílohy	Název souboru	Popis
Kopie autorizace od výrobce pro osobu, která doklad o školení odborné údržby vydala	CA-MI_autorizace	

Výrobce: **JIANGSU BONSS MEDICAL TECHNOLOGY CO.,LTD., Building G21, Xinyang Road, Koutai Road Floor#6/Building G21, 225316 Jiangsu-Taizhou, Čínská lidová republika**

Přílohy:

Typ přílohy	Název souboru	Popis
Kopie dokladu o školení odborné údržby	Bonss_TRAINING CERTIFICATE 1808	
Kopie autorizace od výrobce pro osobu, která doklad o školení odborné údržby vydala	BONSS_autorizace_2021	

Výrobce: **AG Neovo Technology B.V., Molenbaan 9, 2908 LL Capelle a/d IJssel, Nizozemsko**

Přílohy:

Typ přílohy	Název souboru	Popis
Kopie autorizace od výrobce pro osobu, která doklad o školení odborné údržby vydala	AG_Neovo_autorizace_2021	

Výrobce: **EMOS TECHNOLOGY GmbH, Gewerbestrasse 10, 886 36 Illmensee, Německo**

Přílohy:

Typ přílohy	Název souboru	Popis
Kopie autorizace od výrobce pro osobu, která doklad o školení odborné údržby vydala	EMOS_autorizace	

Výrobce: **GATE REHAB DEVELOPMENT AB, Industrigatan 2, 330 21 REFTELE, Švédsko**

Přílohy:

Typ přílohy	Název souboru	Popis
Kopie autorizace od výrobce pro osobu, která doklad o školení odborné údržby vydala	GATE_autorizace	

Výrobce: **Liftup ApS, Hagensvej 21, 9530 Støvring, Dánsko**

Přílohy:

Typ přílohy	Název souboru	Popis
Kopie autorizace od výrobce pro osobu, která doklad o školení odborné údržby vydala	Liftup_autorizace	

Výrobce: **NSK Europe GmbH, Elly-Beinhorn-Strasse 8, 657 60 Eschborn, Německo**

Přílohy:

Typ přílohy	Název souboru	Popis
Kopie autorizace od výrobce pro osobu, která doklad o školení odborné údržby vydala	NSK_autorizace_2021	

Výrobce: **Lumatec GmbH, Linienstrasse 9-13, 820 41 Oberhaching, Německo**

Přílohy:

Typ přílohy	Název souboru	Popis
Kopie autorizace od výrobce pro	LUMATEC_Authorization	

osobu, která doklad o školení odborné údržby vydala		
---	--	--

Výrobce: **MED X Change, Inc., 8th Street West 525, 342 05 Bradenton, Spojené státy**

Přílohy:

Typ přílohy	Název souboru	Popis
Kopie autorizace od výrobce pro osobu, která doklad o školení odborné údržby vydala	MEDxCHANGE_autorizace	

Výrobce: **RUNNER S.R.L., Via G. di Vittorio 391, 410 32 Cavezzo, Itálie**

Přílohy:

Typ přílohy	Název souboru	Popis
Kopie autorizace od výrobce pro osobu, která doklad o školení odborné údržby vydala	RUNNER_autorizace	

Výrobce: **Soluscope S.A.S., Rue Fauge -ZI les Paluds 100, 134 00 AUBAGNE, Francie**

Přílohy:

Typ přílohy	Název souboru	Popis
Kopie dokladu o školení odborné údržby	SOLUSCOPE_školení	

Výrobce: **W.O.M. WORLD OF MEDICINE GmbH, Salzufer 8, 105 87 Berlin, Německo**

Přílohy:

Typ přílohy	Název souboru	Popis
Kopie autorizace od výrobce pro osobu, která doklad o školení odborné údržby vydala	WOM_World of medicine_autorizace	

Výrobce: **Videomed srl, VIA C. Battisti 31/C, 350 10 Limena, Itálie**

Přílohy:

Typ přílohy	Název souboru	Popis
Kopie dokladu o školení odborné údržby	VIDEOMED_školení	

Výrobce: **A. J. Costa, Irmãos, Lda, Estrada das Ligeiras, Lote 10, 2735-337 CACÉM -Alto da Bela Vista, Portugalsko**

Přílohy:

Typ přílohy	Název souboru	Popis
Kopie autorizace od výrobce pro osobu, která doklad o školení odborné údržby vydala	A.J. COSTA_autorizace_HOSPIMED+Budka	

Výrobce: **Foreseeson Custom Displays, Inc., E. Winston Road 2210, CA 92806 Anaheim, Spojené státy**
Přílohy:

Typ přílohy	Název souboru	Popis
Kopie autorizace od výrobce pro osobu, která doklad o školení odborné údržby vydala	FSN_autorizace_2020	
Kopie dokladu o školení odborné údržby	FSN_školení techniků	

Výrobce: **Lumenis Ltd., Hakidma 6, 2069204 Yokneam, Izrael**
Přílohy:

Typ přílohy	Název souboru	Popis
Kopie dokladu o školení odborné údržby	Lumenis_školení	

Výrobce: **Maxer Endoscopy GmbH, Eisenbahnstrasse 102, 785 73 Wurmlingen, Německo**
Přílohy:

Typ přílohy	Název souboru	Popis
Kopie autorizace od výrobce pro osobu, která doklad o školení odborné údržby vydala	MAXER_autorizace	

Výrobce: **medifa GmbH & Co. KG, Industriestraße 5 + 20, 574 13 Finnentrop, Německo**
Přílohy:

Typ přílohy	Název souboru	Popis
Kopie autorizace od výrobce pro osobu, která doklad o školení odborné údržby vydala	Medifa_autorizace_oba	

Výrobce: **RIMSA P.LONGONI S.r.l., Via Monterosa 18/20/22, 208 31 Seregno, Itálie**
Přílohy:

Typ přílohy	Název souboru	Popis
Kopie autorizace od výrobce pro osobu, která doklad o školení	RIMSA_autorizace	

odborné údržby vydala		
-----------------------	--	--

Výrobce: **Nouvag AG, St.Gallerstrasse 23-25, CH 9403 Goldach, Švýcarsko**

Přílohy:

Typ přílohy	Název souboru	Popis
Kopie autorizace od výrobce pro osobu, která doklad o školení odborné údržby vydala	NOUVAG_autorizace	

Výrobce: **SOFTOMED MEDIKAL SANAYI TICARET A.S., Huzur Mh.Karadeniz Cad. 16/B, 347 73 Istanbul-Asagi Dudullu Umraniye, Turecko**

Přílohy:

Typ přílohy	Název souboru	Popis
Kopie autorizace od výrobce pro osobu, která doklad o školení odborné údržby vydala	SOFTOMED_autorizace	

V rámci tohoto ohlášení se mění/přidává:

Seznam činností

- osoba provádějící servis obecných zdravotnických prostředků

Výrobce: **004845 - EMBITRON s.r.o., Vochov 290, 330 23 Vochov-Vochov, Česká republika**

Přílohy:

Typ přílohy	Název souboru	Popis
Kopie autorizace od výrobce pro osobu, která doklad o školení odborné údržby vydala	EMBITRON_Autorizace	

Výrobce: **Advantech Service-IoT GmbH, Bijster 20A, 4817HX Breda, Nizozemsko**

Přílohy:

Typ přílohy	Název souboru	Popis
Kopie autorizace od výrobce pro osobu, která doklad o školení odborné údržby vydala	Advantech autorizace do 12_2021	
Další - specifikujte	Advantech-English extract CoC Advantech Service-IoT GmbH - Breda Branch	

Výrobce: **Zhuhai Pusen Medical Technology CO,LTD, 5/F, Building 1, Keji San Road, High-Tech Zone 33, 519085 Tangjiawan Town-Zhuhai Guangdong , Čínská lidová republika**

Přílohy:

Typ přílohy	Název souboru	Popis
Kopie dokladu o školení odborné údržby	PUSEN_Authorization for Hospimed 2021.05.13_se jménem školitele	

Dle § 155 odst. 2 správního řádu je-li správní orgán požádán o vydání osvědčení, resp. v tomto případě potvrzení, a jsou-li splněny předpoklady k provedení požadovaného úkonu, správní orgán tento úkon bez dalšího provede. Vzhledem k uvedenému Státní ústav pro kontrolu léčiv vyhověl žádosti a vydal Potvrzení ohlášení změny údajů.

Ing. Petr Vykypěl
vedoucí Oddělení registrací a notifikací
Odbor zdravotnických prostředků



STÁTNÍ ÚSTAV
PRO KONTROLU LÉČIV

Šrobárova 48
100 41 Praha 10

Telefon: +420 272 185 111
Fax: +420 271 732 377

E-mail: posta@sukl.cz
Web: www.sukl.cz

ADRESÁT
EMBITRON s.r.o.
Dagmar Tůmová

ADRESA
Vochoř 290
Vochoř-Vochoř
330 23

VÝPIS Z REGISTRU ZDRAVOTNICKÝCH PROSTŘEDKŮ

Státní ústav pro kontrolu léčiv, se sídlem v Praze 10, Šrobárova 48 (dále jen „Ústav“), jako správní orgán příslušný na základě § 9 písm. b) a písm. c) zákona č. 268/2014 Sb., o zdravotnických prostředcích a o změně zákona č. 634/2004 Sb., o správních poplatcích, ve znění pozdějších předpisů (dále jen „zákon o zdravotnických prostředcích“), eviduje v Registru zdravotnických prostředků ke dni 17.02.2021 následující údaje:

Registrační číslo	004845
IČ	26361175
Název	EMBITRON s.r.o.
Sídlo	Vochoř 290, 33023 Vochoř, Česká republika
Kontaktní osoba	Dagmar Tůmová , [REDAKCE]

Seznam činností:

- výrobce obecných zdravotnických prostředků – sériově vyráběných
 - Zdravotnické prostředky:
 - 00029284, ACUCOMB AC/V2 edice "Better Future"
 - 00029292, Extremiter 2010 edice "Better Future"
 - 00029305, Pressio Formia edice "Better Future"
 - 00029313, VAS - 07 edice "Better Future"
 - 00713836, SAVIOLUM
 - 00766778, SALUTER MOTI přístroj pro vysokoindukční magnetickou stimulaci
 - 00912616, Oplachová pumpa s odsáváním MBT-1004
 - 00912659, Insuflátor MBT-1005
 - 00934233, Monitor MBT-1000
- zplnomocněný zástupce obecných zdravotnických prostředků – sériově vyráběných
 - Zastupovaná osoba:
 - Contact Co., LLC
- dovozce obecných zdravotnických prostředků
- distributor obecných zdravotnických prostředků
- osoba provádějící servis obecných zdravotnických prostředků

Výrobce: **004845 - EMBITRON s.r.o.**



STÁTNÍ ÚSTAV
PRO KONTROLU LÉČIV

Šrobárova 48
100 41 Praha 10

Telefon: +420 272 185 111
Fax: +420 271 732 377

E-mail: posta@sukl.cz
Web: www.sukl.cz

ADRESÁT
HOSPIMED, spol. s r.o.
Ing. Věra Svobodová

ADRESA
Malešická 2251/51
Praha-Žižkov
130 00

Číslo jednací
sukl17625/2021

Spisová značka
sukls15766/2021

Vyřizuje / e-mail
Mgr. Barbora Štindlová

Datum
20. 1. 2021

POTVRZENÍ OHLÁŠENÍ PRODLOUŽENÍ REGISTRACE

Státní ústav pro kontrolu léčiv, se sídlem v Praze 10, Šrobárova 48, jako správní orgán příslušný na základě § 9 písm. b) zákona č. 268/2014 Sb., o zdravotnických prostředcích a o změně zákona č. 634/2004 Sb., o správních poplatcích, ve znění pozdějších předpisů, potvrzuje tímto ohlášení prodloužení registrace níže uvedené osoby.

Registrační číslo	008248
IČ	00676853
Název	HOSPIMED, spol. s r.o.
Sídlo	Malešická 2251/51, 130 00 Praha, Česká republika
Kontaktní osoba	Ing. Věra Svobodová, [redacted]
Web	www.hospimed.cz

Seznam činností

- výrobce obecných zdravotnických prostředků – sériově vyráběných
- dovozce obecných zdravotnických prostředků
- distributor obecných zdravotnických prostředků
- osoba provádějící servis obecných zdravotnických prostředků

Výrobce: **Richard Wolf GmbH, Pforzheimer Straße 32, 754 38 Knittlingen, Německo**

Přílohy:

Typ přílohy	Název souboru	Popis
Kopie autorizace od výrobce pro osobu, která doklad o školení odborné údržby vydala	WOLF_Authorization certificate Hospimed	

Výrobce: **G. Heinemann Medizintechnik GmbH, Leibnizstraße 13-15, 245 68 Kaltenkirchen, Německo**

Přílohy:

Typ přílohy	Název souboru	Popis
Kopie autorizace od výrobce pro	Heinemann_autorizace	

osobu, která doklad o školení odborné údržby vydala		
---	--	--

Výrobce: **AS Medizintechnik GmbH, Sattlerstraße 15, 785 32 Tuttlingen, Německo**

Přílohy:

Typ přílohy	Název souboru	Popis
Kopie autorizace od výrobce pro osobu, která doklad o školení odborné údržby vydala	ASMedicintechnik_autorizace_2021	

Výrobce: **ATMOS MedizinTechnik GmbH & Co. KG, Ludwig-Kegel-Str. 16, 798 53 Lenzkirch, Německo**

Přílohy:

Typ přílohy	Název souboru	Popis
Kopie autorizace od výrobce pro osobu, která doklad o školení odborné údržby vydala	ATMOS_autorizace	

Výrobce: **CIM med GmbH, Euro-Industriepark, Margot-Kalinke-Str. 9, 809 39 München, Německo**

Přílohy:

Typ přílohy	Název souboru	Popis
Kopie autorizace od výrobce pro osobu, která doklad o školení odborné údržby vydala	CIM_MED_autorizace_2021	

Výrobce: **E.M.S. Electro Medical Systems S.A., Chemin de la Vuarpillièrè 31, 1260 Nyon, Švýcarsko**

Přílohy:

Typ přílohy	Název souboru	Popis
Kopie autorizace od výrobce pro osobu, která doklad o školení odborné údržby vydala	EMS_autorizace_2021	

Výrobce: **GM Instruments Limited, Ashgrove Road Unit 6, KA13 6PU Kilwinning, Spojené království**

Přílohy:

Typ přílohy	Název souboru	Popis
Kopie autorizace od výrobce pro osobu, která doklad o školení odborné údržby vydala	GM-intruments_autorizace	

Výrobce: **LEISEGANG Feinmechanik-Optik GmbH, Leibnizstrasse 32, 106 25 Berlin, Německo**

Přílohy:

Typ přílohy	Název souboru	Popis
Kopie autorizace od výrobce pro osobu, která doklad o školení odborné údržby vydala	Leisegang_autorizace_2021	

Výrobce: **LISA Laser Products GmbH, Albert-Einstein-Straße 4, 371 91 Katlenburg-Lindau, Německo**

Přílohy:

Typ přílohy	Název souboru	Popis
Kopie autorizace od výrobce pro osobu, která doklad o školení odborné údržby vydala	LisaLaser_Autorizace_2021	

Výrobce: **MELAG Medizintechnik GmbH & Co. KG, Geneststraße 6-10, 108 29 Berlin, Německo**

Přílohy:

Typ přílohy	Název souboru	Popis
Kopie autorizace od výrobce pro osobu, která doklad o školení odborné údržby vydala	MELAG_autorizace_2022	

Výrobce: **orlvision GmbH, Gewerbestrasse 17, 356 33 Lahnau, Německo**

Přílohy:

Typ přílohy	Název souboru	Popis
Kopie autorizace od výrobce pro osobu, která doklad o školení odborné údržby vydala	ORL Vision	

Výrobce: **ERBE Elektromedizin GmbH, Waldhörnlestraße 17, 720 72 Tübingen, Německo**

Přílohy:

Typ přílohy	Název souboru	Popis
Kopie dokladu o školení odborné údržby	ERBE_tecnici_2018	

Výrobce: **BEKA Hospitec GmbH, Am Rübenmorgen 3, 355 82 Wetzlar-Dutenhofen, Německo**

Přílohy:

Typ přílohy	Název souboru	Popis
Kopie autorizace od výrobce pro osobu, která doklad o školení odborné údržby vydala	BEKA_autorizace	

Výrobce: **Dr. Langer Medical GmbH, Am Bruckwald 26, 791 83 Waldkirch, Německo**

Přílohy:

Typ přílohy	Název souboru	Popis
Kopie autorizace od výrobce pro osobu, která doklad o školení odborné údržby vydala	DrLanger_autorizace_2021	

Výrobce: **HOMOTH Medizinelektronik GmbH & Co. KG., Leibnizstrasse 13-15, 245 68 Kaltenkirchen, Německo**

Přílohy:

Typ přílohy	Název souboru	Popis
Kopie autorizace od výrobce pro osobu, která doklad o školení odborné údržby vydala	Homoth_autorizace_2018	

Výrobce: **INVENTIS s.r.l., Corso Stati Uniti 1/3, 351 27 Padova, Itálie**

Přílohy:

Typ přílohy	Název souboru	Popis
Kopie autorizace od výrobce pro osobu, která doklad o školení odborné údržby vydala	Inventis_autorizace	

Výrobce: **Karl Kaps Optik-Feinmechanik-Gerätebau GmbH & Co KG, Schulstrasse 57, 356 14 Asslar, Německo**

Přílohy:

Typ přílohy	Název souboru	Popis
Kopie dokladu o školení odborné údržby	Kaps_technici	

Výrobce: **Limmer Laser GmbH, Schwarzschildstraße 1, 124 89 Berlin, Německo**

Přílohy:

Typ přílohy	Název souboru	Popis
Kopie autorizace od výrobce pro osobu, která doklad o školení odborné údržby vydala	LimmerLaser_autorizace_2022	

Výrobce: **Medisafe UK Limited, Twyford Road, Bishop's Stortford , CM23 3LJ Hertfordshire, Spojené království**

Přílohy:

Typ přílohy	Název souboru	Popis
Kopie autorizace od výrobce pro osobu, která doklad o školení odborné údržby vydala	Medisafe_autorizace	

Výrobce: **MEIKO Maschinenbau GmbH & Co. KG, Englerstrasse 3, 776 52 Offenburg, Německo**

Přílohy:

Typ přílohy	Název souboru	Popis
Kopie autorizace od výrobce pro osobu, která doklad o školení odborné údržby vydala	Meiko_autorizace	

Výrobce: **PHYSIOMED ELEKTROMEDIZIN AG, Hutweide 10, 912 20 Schnaittach, Německo**

Přílohy:

Typ přílohy	Název souboru	Popis
Kopie dokladu o školení odborné údržby	physiomed	

Výrobce: **Quest Medical Imaging B.V., Industrieweg 41, 1775 PW Middenmeer, Nizozemsko**

Přílohy:

Typ přílohy	Název souboru	Popis
Kopie autorizace od výrobce pro osobu, která doklad o školení odborné údržby vydala	QuestMedical_autorizace	

Výrobce: **CA-MI S.r.l., Via Ugo La Malfa 13, 430 13 Langhirano-Pilastro, Itálie**

Přílohy:

Typ přílohy	Název souboru	Popis
Kopie autorizace od výrobce pro osobu, která doklad o školení odborné údržby vydala	CA-MI_autorizace	

Výrobce: **JIANGSU BONSS MEDICAL TECHNOLOGY CO.,LTD., Building G21, Xinyang Road, Koutai Road Floor#6/Building G21, 225316 Jiangsu-Taizhou, Čínská lidová republika**

Přílohy:

Typ přílohy	Název souboru	Popis
Kopie dokladu o školení odborné údržby	Bonss_TRAINING CERTIFICATE 1808	
Kopie autorizace od výrobce pro osobu, která doklad o školení	BONSS_autorizace_2021	

odborné údržby vydala		
-----------------------	--	--

Výrobce: **AG Neovo Technology B.V., Molenbaan 9, 2908 LL Capelle a/d IJssel, Nizozemsko**

Přílohy:

Typ přílohy	Název souboru	Popis
Kopie autorizace od výrobce pro osobu, která doklad o školení odborné údržby vydala	AG_Neovo_autorizace_2021	

Výrobce: **EMOS TECHNOLOGY GmbH, Gewerbestrasse 10, 886 36 Illmensee, Německo**

Přílohy:

Typ přílohy	Název souboru	Popis
Kopie autorizace od výrobce pro osobu, která doklad o školení odborné údržby vydala	EMOS_autorizace	

Výrobce: **GATE REHAB DEVELOPMENT AB, Industrigatan 2, 330 21 REFTELE, Švédsko**

Přílohy:

Typ přílohy	Název souboru	Popis
Kopie autorizace od výrobce pro osobu, která doklad o školení odborné údržby vydala	GATE_autorizace	

Výrobce: **Liftup ApS, Hagensvej 21, 9530 Støvring, Dánsko**

Přílohy:

Typ přílohy	Název souboru	Popis
Kopie autorizace od výrobce pro osobu, která doklad o školení odborné údržby vydala	Liftup_autorizace	

Výrobce: **NSK Europe GmbH, Elly-Beinhorn-Strasse 8, 657 60 Eschborn, Německo**

Přílohy:

Typ přílohy	Název souboru	Popis
Kopie autorizace od výrobce pro osobu, která doklad o školení odborné údržby vydala	NSK_autorizace_2021	

Výrobce: **Lumatec GmbH, Linienstrasse 9-13, 820 41 Oberhaching, Německo**

Přílohy:

Typ přílohy	Název souboru	Popis
Kopie autorizace od výrobce pro osobu, která doklad o školení odborné údržby vydala	LUMATEC_Authorization	

Výrobce: **MED X Change, Inc., 8th Street West 525, 342 05 Bradenton, Spojené státy**

Přílohy:

Typ přílohy	Název souboru	Popis
Kopie autorizace od výrobce pro osobu, která doklad o školení odborné údržby vydala	MEDxCHANGE_autorizace	

Výrobce: **RUNNER S.R.L., Via G. di Vittorio 391, 410 32 Cavezzo, Itálie**

Přílohy:

Typ přílohy	Název souboru	Popis
Kopie autorizace od výrobce pro osobu, která doklad o školení odborné údržby vydala	RUNNER_autorizace	

Výrobce: **Soluscope S.A.S., Rue Fauge -ZI les Paluds 100, 134 00 AUBAGNE, Francie**

Přílohy:

Typ přílohy	Název souboru	Popis
Kopie dokladu o školení odborné údržby	SOLUSCOPE_školení	

Výrobce: **W.O.M. WORLD OF MEDICINE GmbH, Salzufer 8, 105 87 Berlin, Německo**

Přílohy:

Typ přílohy	Název souboru	Popis
Kopie autorizace od výrobce pro osobu, která doklad o školení odborné údržby vydala	WOM_World of medicine_autorizace	

Výrobce: **Videomed srl, VIA C. Battisti 31/C, 350 10 Limena, Itálie**

Přílohy:

Typ přílohy	Název souboru	Popis
Kopie dokladu o školení odborné údržby	VIDEOMED_školení	

Výrobce: **A. J. Costa, Irmãos, Lda, Estrada das Ligeiras, Lote 10, 2735-337 CACÉM -Alto da Bela Vista,**

Portugalsko

Přílohy:

Typ přílohy	Název souboru	Popis
Kopie autorizace od výrobce pro osobu, která doklad o školení odborné údržby vydala	A.J. COSTA_autorizace_HOSPIMED+Budka	

Výrobce: **Foreseeson Custom Displays, Inc., E. Winston Road 2210, CA 92806 Anaheim, Spojené státy**

Přílohy:

Typ přílohy	Název souboru	Popis
Kopie autorizace od výrobce pro osobu, která doklad o školení odborné údržby vydala	FSN_autorizace_2020	
Kopie dokladu o školení odborné údržby	FSN_školení techniků	

Výrobce: **Lumenis Ltd., Hakidma 6, 2069204 Yokneam, Izrael**

Přílohy:

Typ přílohy	Název souboru	Popis
Kopie dokladu o školení odborné údržby	Lumenis_školení	

Výrobce: **Maxer Endoscopy GmbH, Eisenbahnstrasse 102, 785 73 Wurmlingen, Německo**

Přílohy:

Typ přílohy	Název souboru	Popis
Kopie autorizace od výrobce pro osobu, která doklad o školení odborné údržby vydala	MAXER_autorizace	

Výrobce: **medifa GmbH & Co. KG, Industriestraße 5 + 20, 574 13 Finnentrop, Německo**

Přílohy:

Typ přílohy	Název souboru	Popis
Kopie autorizace od výrobce pro osobu, která doklad o školení odborné údržby vydala	Medifa_autorizace_oba	

Výrobce: **RIMSA P.LONGONI S.r.l., Via Monterosa 18/20/22, 208 31 Seregno, Itálie**

Přílohy:

Typ přílohy	Název souboru	Popis
-------------	---------------	-------

Kopie autorizace od výrobce pro osobu, která doklad o školení odborné údržby vydala	RIMSA_autorizace	
---	------------------	--

Platnost registrace osoby pro výše uvedené činnosti se prodlužuje o pět let. Doba prodloužení registrace navazuje na poslední den původně stanovené platnosti registrace.

Ing. Petr Vykypěl
vedoucí Oddělení registrací a notifikací
Odbor zdravotnických prostředků