

Předávací protokol

Předávací protokol ke Smlouvě o dílo ze dne^{28.7.} 2021, jejímž předmětem bylo zhotovení Safari stanu (1 ks), uzavřené mezi:

zhotovitelem: **Adria Bus s.r.o.**

se sídlem Lidická 716/73, Veveří, 602 00 Brno

IČO: 046 01 327, DIČ: CZ04601327

zapsanou v obchodním rejstříku vedeném Krajským soudem v Brně, oddíl C, vložka 90850

zastoupenou Lucií Kania, jednatelkou

(dále jen předávající)

a

objednatelem: **Lesy České republiky, s.p.**

se sídlem Přemyslova 1106/19, Nový Hradec Králové, 500 08 Hradec Králové

IČO: 421 96 451, DIČ: CZ42196451

zapsaným v obchodním rejstříku vedeném Krajským soudem v Hradci Králové, oddíl AXII, vložka 540

zastoupeným Ing. Josefem Vojáčkem, generálním ředitelem

(dále jen přejímající)

1) Přejímající podpisem tohoto protokolu prohlašuje, že dnešního dne převzal dílo dle Smlouvy o dílo uzavřené mezi objednatelem a zhotovitelem dne^{28.7.} 2021.

2) Přejímající prohlašuje, že převzaté dílo přebírá ve stavu odpovídajícím smluvenému rozsahu s výjimkou této vady: **nebyla dodána revize el. instalace předaného díla**.....

3) Výše uvedená vada bude v rámci dohody mezi zhotovitelem a objednatelem odstraněna následujícím způsobem: **dodáním originálu protokolu el. revize předaného díla** ve lhůtě 30ti dní ode dne převzetí díla.

V Hradci Králové dne^{31.7.} 2021

Adria Bus s.r.o.

Lesy České republiky, s.p.

A GLAMPING - TENTIER BROTHAS

NABÍDKOVÝ LIST GLAMPING STANŮ

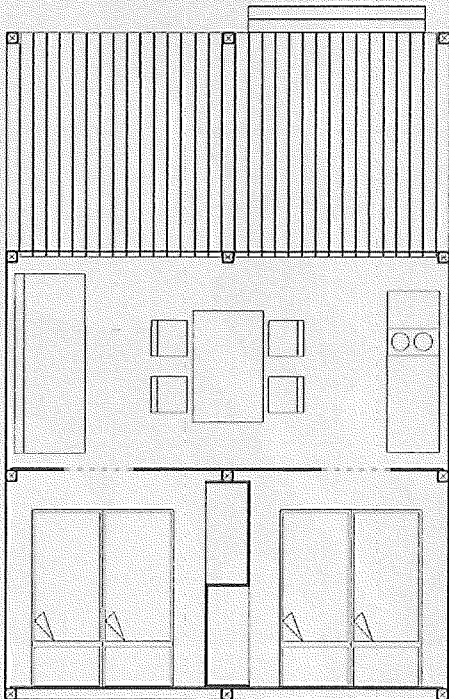
www.aglamping.cz



**NÍZKÉ POŘIZOVACÍ NÁKLADY | KRÁTKÁ DOBA NÁVRATNOSTI
INVESTICE | KOMFORT PRO VAŠE KLIENTY**

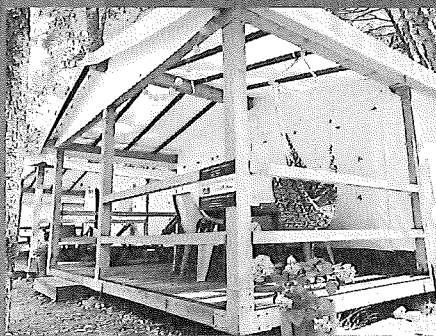
Glamping Tents, které nabízíme jsou vhodné především pro kempy a veškeré ubytovatele, kteří chtějí rozšířit portfolio svých nabízených kapacit.

PŮDORYS A TECHNICKÉ PARAMETRY



Půdorys	37.5 m²
Šířka stanu	5 m
Délka stanu	7,5 m
Výška stanu	2,8 m
Počet lůžek	4+1
Rozvody elektřiny	220V
Počet vnitřních místností	3

Usazení stanu na pilířových patkách bez kotvení do země



Pro další informace navštivte prosím www.aglamping.cz případně nás kontaktujte na

CENOVÁ NABÍDKA

Variety glamping stanů dle výbavy
U všech variant je doprava i stavba v ceně

VARIANTA 1 - SIMPLE

konstrukce stanu z hranolů 10x10 (smrkové dřevo) s přesným přířezem, na míru dělané zámečnické výrobky na spojení stavebních hranolů, pilířové patky a dlaždice, na kterých stan stojí, na míru vyrobené plachty boční, přední s vchodem, zadní a střecha - plachty impregnované, střecha vyrobena z pvc, terasová prkna ze sibiřského modřínu, podlahy OSB

7.990 EUR

bez DPH

VARIANTA 2 - STANDARD

Tato varianta je dále doplněna o pokrytí podlah kvalitním PVC vinyl long life tex, rozvody elektřiny s projektovou dokumentací, svítidla - terasa, obývací místnost bodové + osvětlení linky, bodové osvětlení ložnic + clip lampičky do ložnic na čtení - Vše LED svítidla. Vestavěný nábytek a stolařské výrobky - stěna mezi ložnicemi "S" s úložnými prostory. Stěna mezi obývací místností a ložnicemi. Dvě skříňky u kuchyňské linky a worktop. Malý úložný prostor - skříňka napojená na stěnu mezi obývací místností a ložnicemi, zástěny postelí.

9.990 EUR

bez DPH

VARIANTA 3 - PREMIUM

vše, co je ve variantě 2 + paletové postele vlastní výroby z nového dřeva + matrace. Dále elektrospotřebiče: lednice (velká min 160 cm kombinovaná s mrazákem), rychlovarná konvice, dvouplotýnkový elektrický sporák, gril

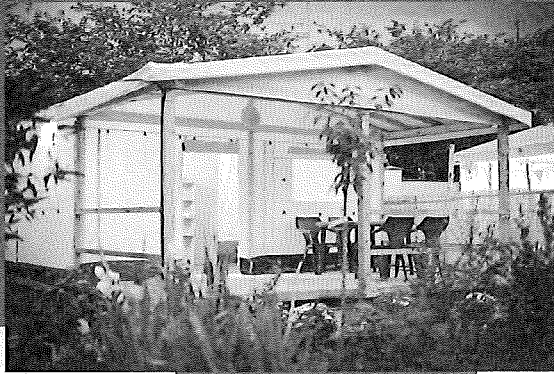
Vybavení kuchyně (vše se počítá pro 5 osob): hrnce, pánev, podložky pod hrnce, prkénko, talíře, misky, sklenice vinné, sklenice panákovky, sklenice obyčejné, hrnky na čaj / kávu, příbory, nože, stojan na příbory, stojan na talíře, příslušenství na vaření - naběračka, špachtle, cedník, struhadlo.

Vybavení obývací místnosti - židle, stůl, lehátko na terasu, zrcadlo, odpadkový koš, mop, smeták velký, smetáček + lopatka,

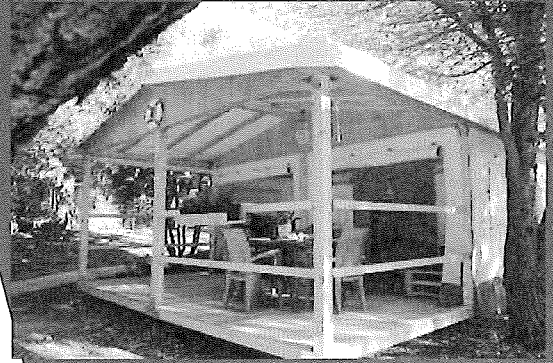
11.990 EUR

bez DPH

VYBRANÉ REALIZACE



Primošten - HR 2017



Mali Lošinj - HR 2016



Svitavy - CZ 2018



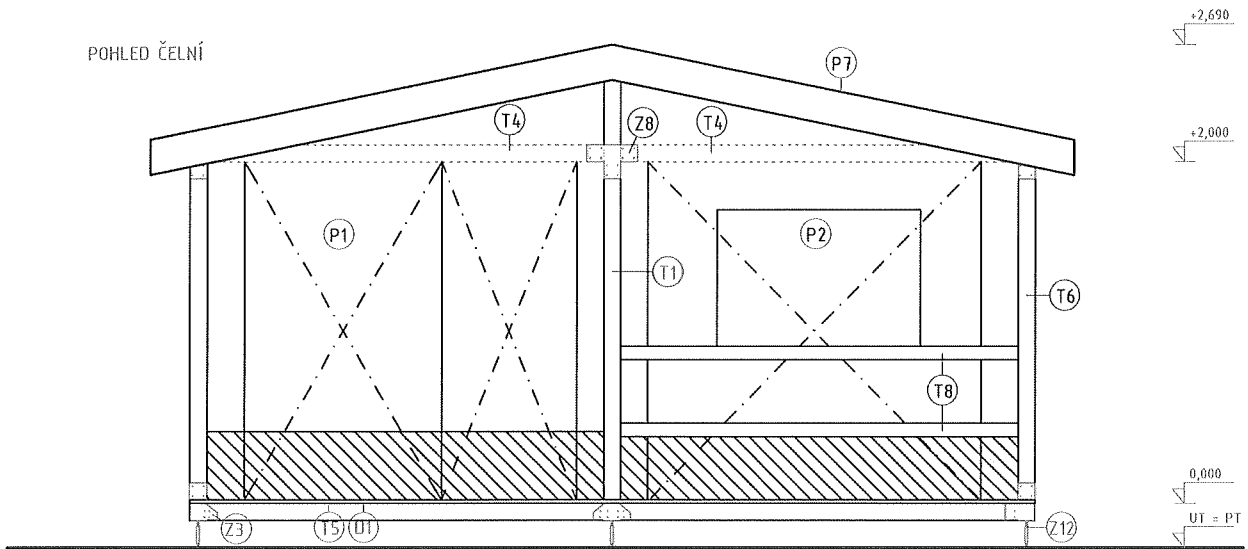
A GLAMPING S.R.O.

Tel: +420 604 563 906

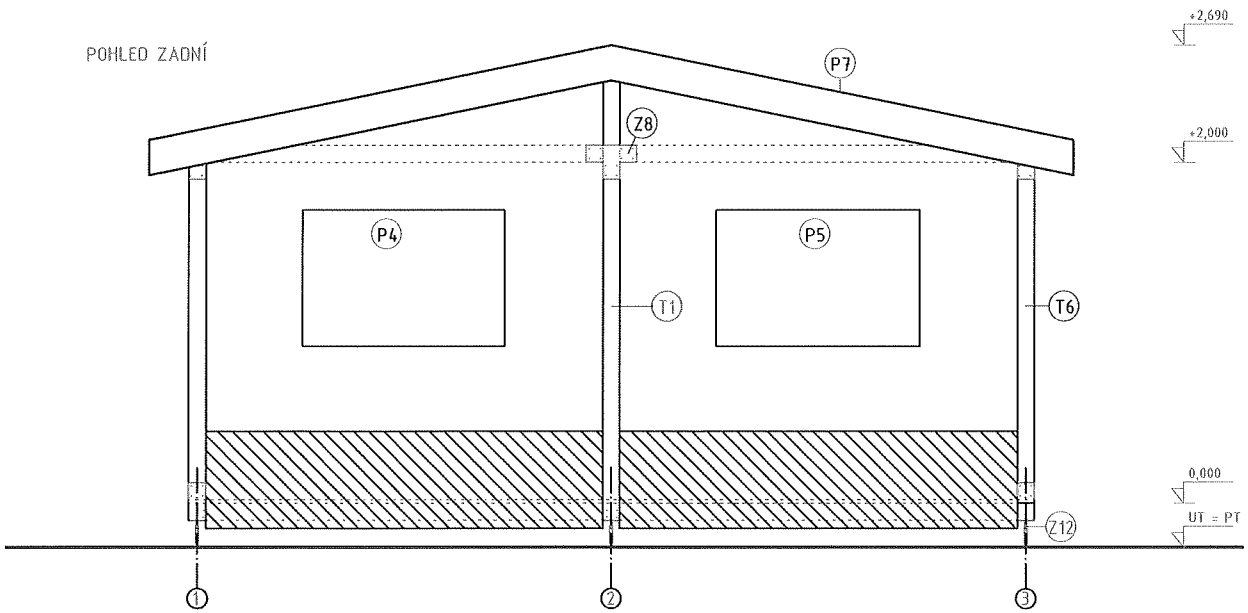
E-mail: info@aglamping.com

D.1.1.7 POHLEDY

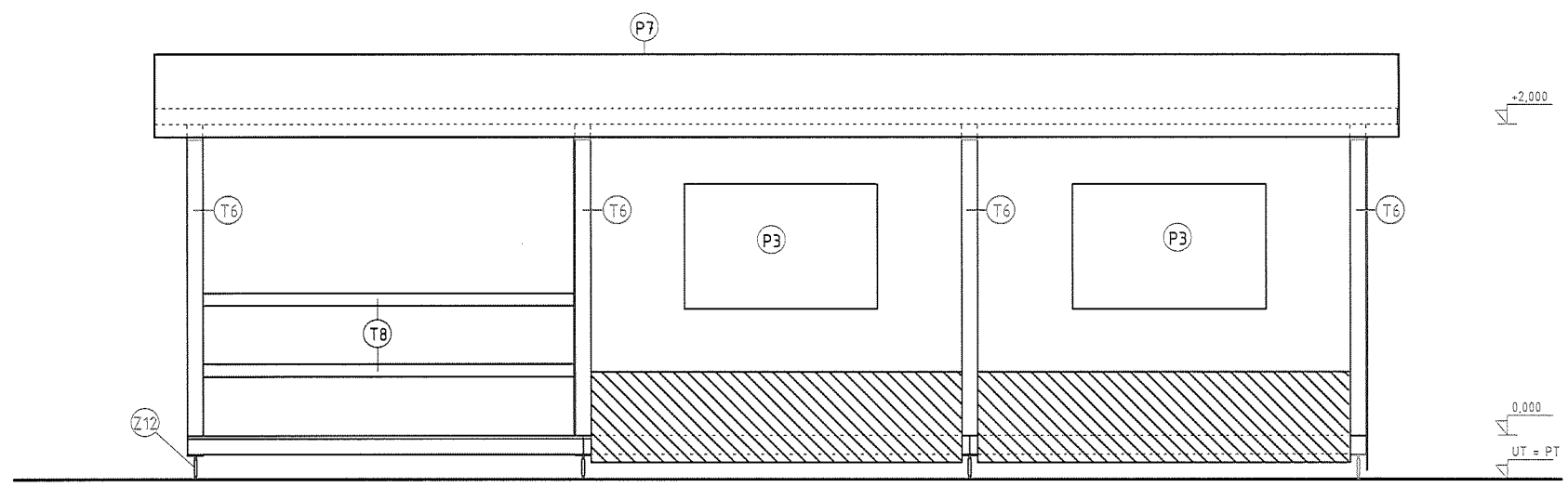
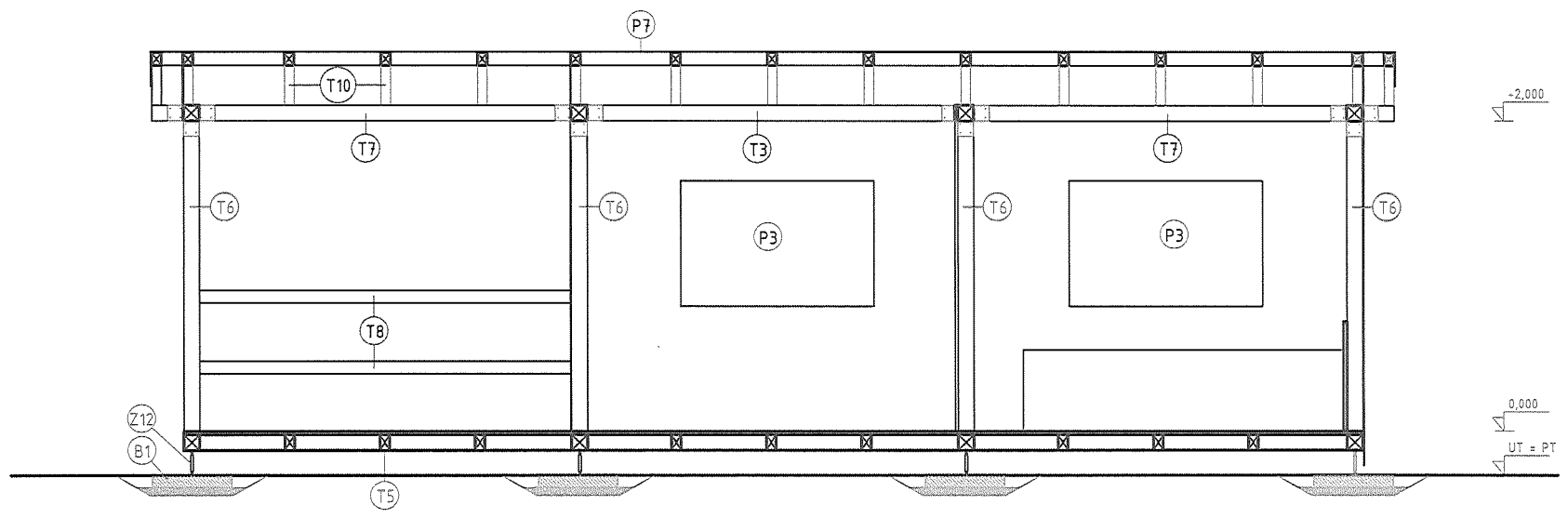
POHLED ČELNÍ



POHLED ZADNÍ

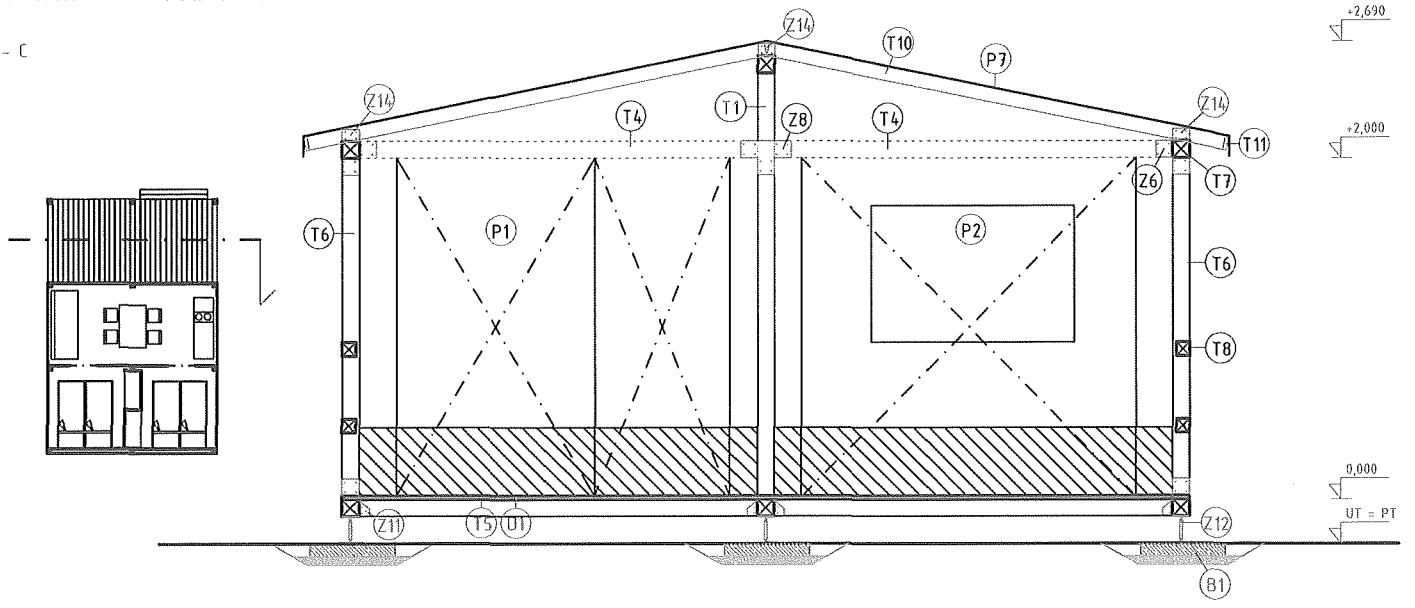


D.1.1.8 PODÉLNÝ ŘEZ A BOČNÍ POHLED

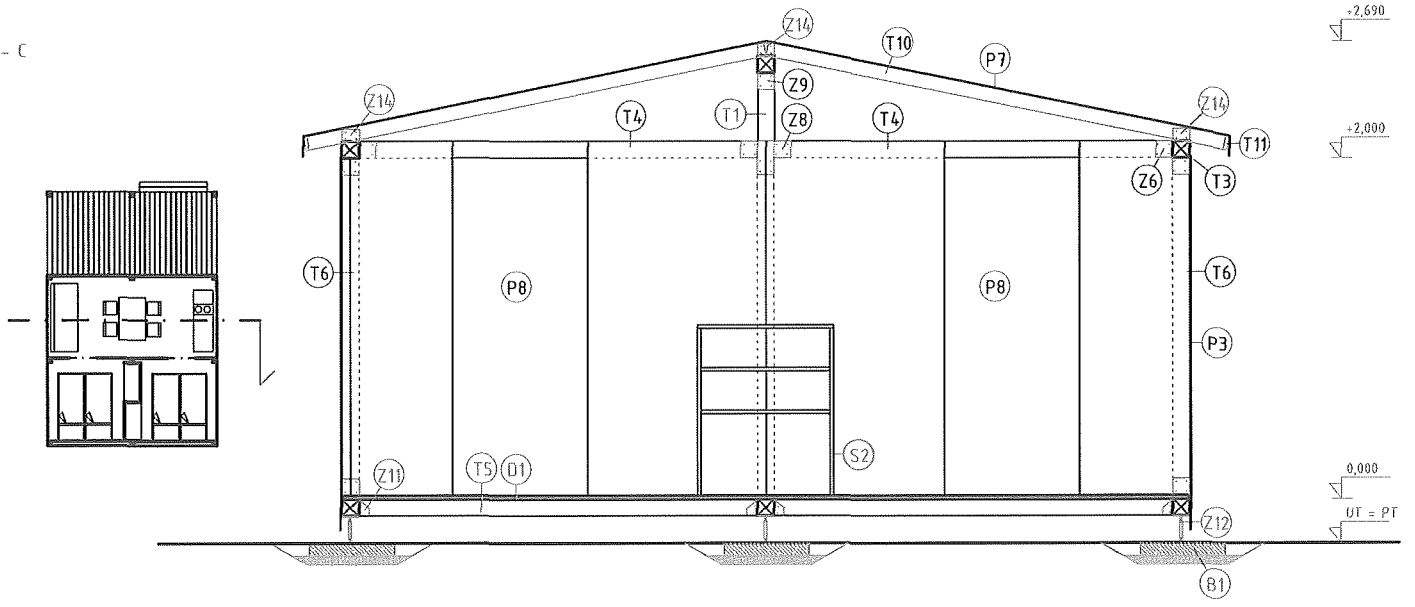


D.1.1.7 PŘÍČNÉ ŘEZY

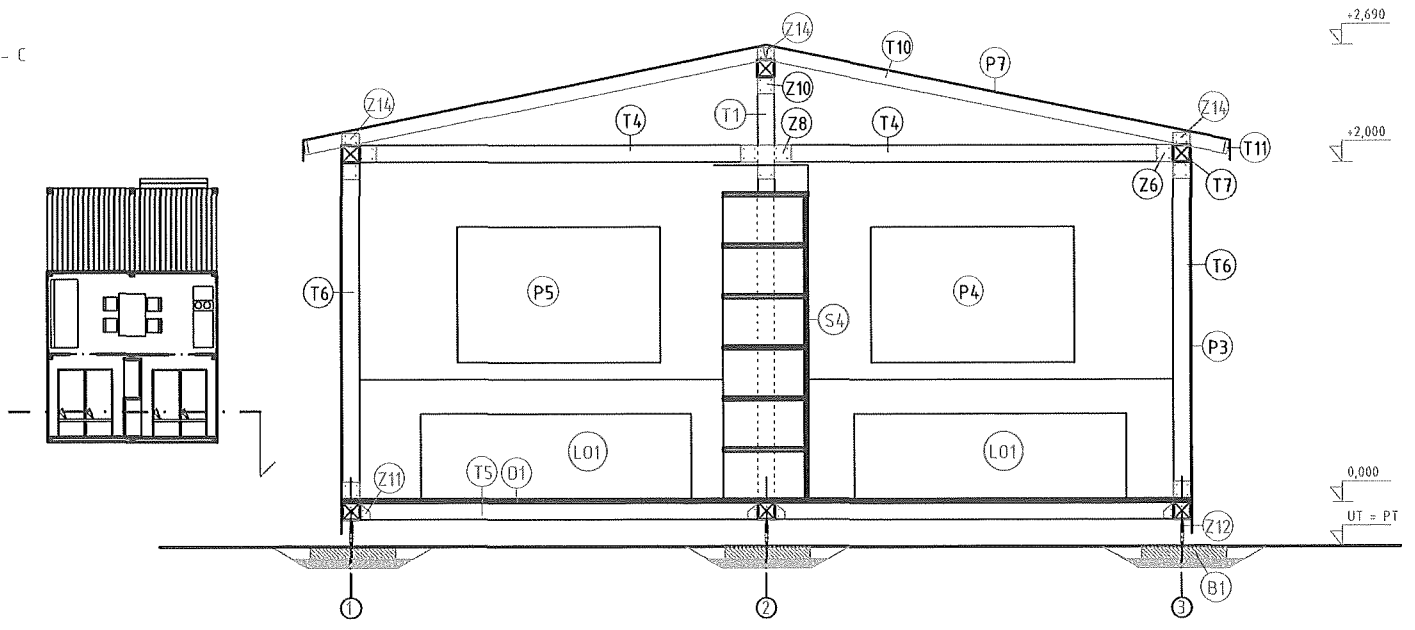
ŘEZ C - C

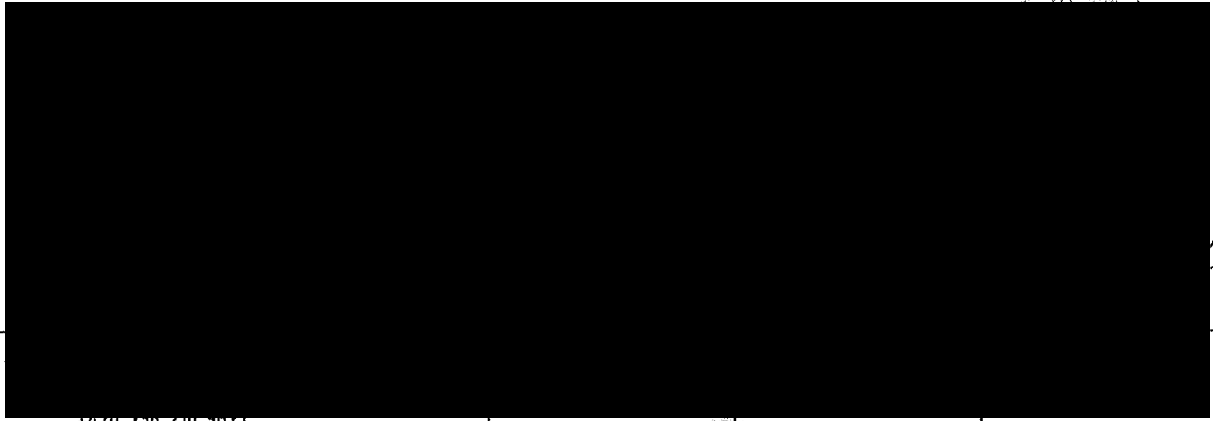


ŘEZ C - C



ŘEZ C - C





+420 730 210 907				
INVESTOR:				ÚČEL: VP
				DATUM: 3/2016
NÁZEV STAVBY:			SAFARI STAN	ZAKÁZKA Č.: 002
				MĚŘÍTKO: --
MÍSTO STAVBY:				FORMÁT: 4x A4
				PARÉ:
OBSAH:			D.1.4.1 Technická zpráva D.1.4 ELEKTROINSTALACE	

1. ÚVOD :

Tato technická zpráva řeší silnoproudý el. rozvod pro „Safari stan“, v rozsahu prováděcího projektu.

2. VÝCHOZÍ PODKLADY :

- půdorys objektu
- požadavky investora

3. TECHNICKÁ DATA :

Napěťová soustava : 1N+PE ~ 50Hz, 230 V / TN-S
Ochrana před nebezpečným dotykem neživých částí do 1000V:
- automatickým odpojením od zdroje v soustavě TN a proudovým chráničem
Ochrana před nebezpečným dotykem živých částí do 1000V:
- krytím, izolací
Instalovaný výkon Pi: 3,5 kW
Výpočtové zatížení Ps: 1,8 kW
Zajištění dodávky el. energie: III. stupeň

3.1 Ochrana před úrazem el. proudem

Ve smyslu normy ČSN 33 2000-4-41 ed.2 bude provedena ochrana při poruše:
Základní – samočinným odpojením vadné částí od zdroje v síti TN-S, čl. 413.1
Zvýšená – ochranným pospojováním vodivých prvků s nejbližší vodivou konstrukcí, která je chráněna v provozním souboru silnoproudu, čl. 413.1.6

Ve smyslu normy ČSN 33 2000-4-41 ed.2 bude provedena základní ochrana:
Izolací čl. 412.1
Krytím čl. 412.2

3.2 Předpisy a normy

Dokumentace a dodávka bude provedena podle platných zákonů, vyhlášek a podle předpisů ČSN platných v době zpracování.

Nejdůležitější z nich uvádíme :

ČSN 33 0010 Elektrická zařízení. Rozdělení a pojmy.
ČSN 33 0120 Normalizovaná napětí IEC 4/93.
ČSN EN 60446 ed.2 Označování vodičů barvami nebo písmeny a číslicemi.
ČSN EN 60529 Stupně ochrany krytem.
ČSN EN 61140 ed. 2 Ochrana před úrazem elektrickým proudem - Společná hlediska pro instalaci a zařízení
ČSN 33 1310 ed.2 Bezpečnostní požadavky na elektrické instalace a spotřebiče určené k užívání osobami bez elektrotechnické kvalifikace
ČSN 33 1500 Revize elektrických zařízení
ČSN 33 2000-5-51 ed.3 Všeobecné předpisy pro elektrická zařízení
ČSN 33 2000-4-46 ed.2 Odpojování a spínání
ČSN 33 2000-1 ed.2 Elektrická zařízení - Část 1 : Rozsah platnosti, účel a základní hlediska
ČSN 33 2000-3 Stanovení základních charakteristik

ČSN 33 2000-4-41 ed.2 Ochrana před úrazem elektrickým proudem
ČSN 33 2000-4-47 Opatření před úrazem elektrickým proudem
ČSN EN 50110-1 ed.2 Obsluha a práce na elektrických zařízeních
ČSN 33 2000-5-54 ed.3 Uzemnění, ochranné vodiče a vodiče ochranného pospojování

4. TECHNICKÝ POPIS :

4.1 Připojení objektu:

Na pevné části konstrukce stanu bude osazena 3-pólová (1.fázová) průmyslová vidlice 32A/IP56. Po umístění stanu v na stanoviště v campu bude vidlice propojena na přípojný bod campu pohyblivým přívodem, který musí být po dobu umístění stanu na stanovišti bezpečně ochráněn před mechanickým poškozením (např. uložením v chrániče Kopoflex).

Měření spotřeby el. energie (pokud je provedeno) je zajištěno v pevných rozvodech campu, rozvody safari stanu neobsahují měření spotřeby el. energie.

4.2 Vnitřní rozvody :

4.2.1 Světelný rozvod:

El. rozvod bude proveden kabely CYKY uloženými na pevné konstrukci safari stanu, nebo uvnitř konstrukce, kde je to možné.

Pro osvětlení interiéru bude použito svítidel, která určí investor. Pokud jsou svítidla a vypínače osazeny na hořlavém podkladu, musí být použita systémová nehořlavá podložka, osazená pod přístroje / svítidla. Výšku vývodů a jejich přesné umístění určí investor.

Obvody budou zapojeny přes proudový chránič s reziduálním proudem do 30mA.

4.2.2 Zásuvkový rozvod:

Zásuvkový el. rozvod bude proveden kabely CYKY uloženými na pevné konstrukci safari stanu, nebo uvnitř konstrukce, kde je to možné. Přesné umístění zásuvek v prostoru tzn. polohu a výšku určí investor dle skutečného umístění zařízení. Pokud jsou zásuvkové vývody osazeny na hořlavém podkladu, musí být použita systémová nehořlavá podložka, osazená pod přístroje.

Všechny obvody budou zapojeny přes proudový chránič s reziduálním proudem do 30mA.

4.3 Souběh kabelu NN s kabely sdělovacími a dalšími rozvody :

V případě souběhu kabelu NN se sdělovacími kabely na vzduchu musí být dodržena vzdálenost při souběhu do 5m 3 cm a při souběhu nad 5m 10cm.

Pro další souběhy a křížení kabelů s technickými sítěmi platí norma ČSN 73 60 05.

V případě souběhu kabelu NN s vodovodní sítí musí být dodržena vzdálenost 40 cm.

V případě souběhu kabelu NN s rozvody ÚT musí být dodržena vzdálenost 30 cm.

V případě souběhu kabelu NN s rozvody kanalizací musí být dodržena vzdálenost 50 cm.

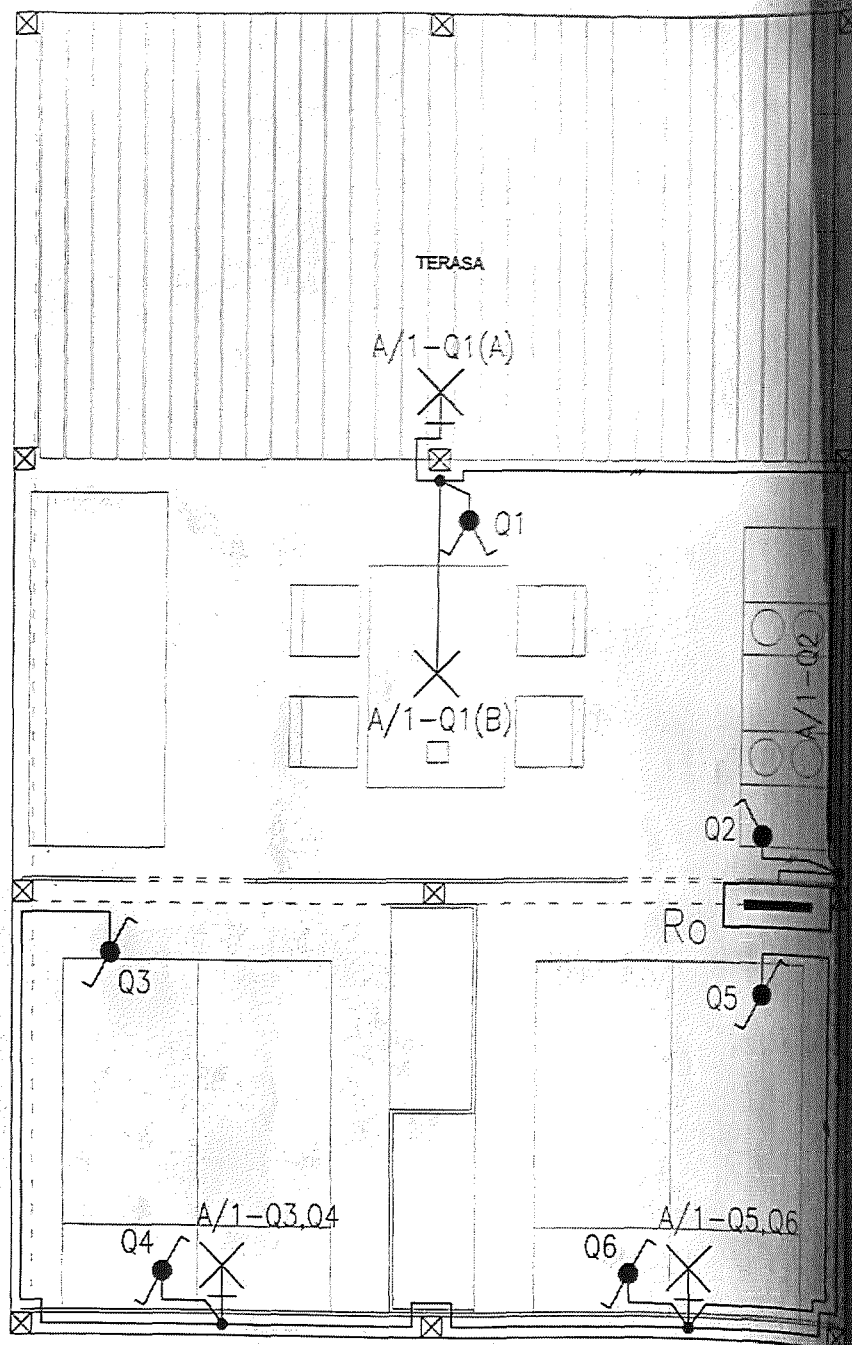
V případě souběhu kabelu NN s rozvody plynu musí být dodržena vzdálenost 40 cm.

V případě souběhu kabelu sdělovacího s rozvody ÚT musí být dodržena vzdálenost 80 cm v případě, že nechráněné vedení prochází ve společném prostoru s horkovodem. Jinak platí údaje jako pro kabely NN. V případě křížení kabelu NN se sdělovacími kabely a plynovodem musí být dodržena vzdálenost 10 cm, s vodovodem 20 cm a s rozvody ÚT a kanalizace 30 cm.

4.4. Ochrana před nebezpečným dotykem do 1000 V:

Ochrana před nebezpečným dotykem neživých částí bude provedena automatickým odpojením od zdroje v soustavě TN-S, proudovým chráničem a doplňkovým pospojováním.

Ochrana před nebezpečným dotykem živých částí bude provedena izolací a krytím. Ochranným prvkem bude jistič.

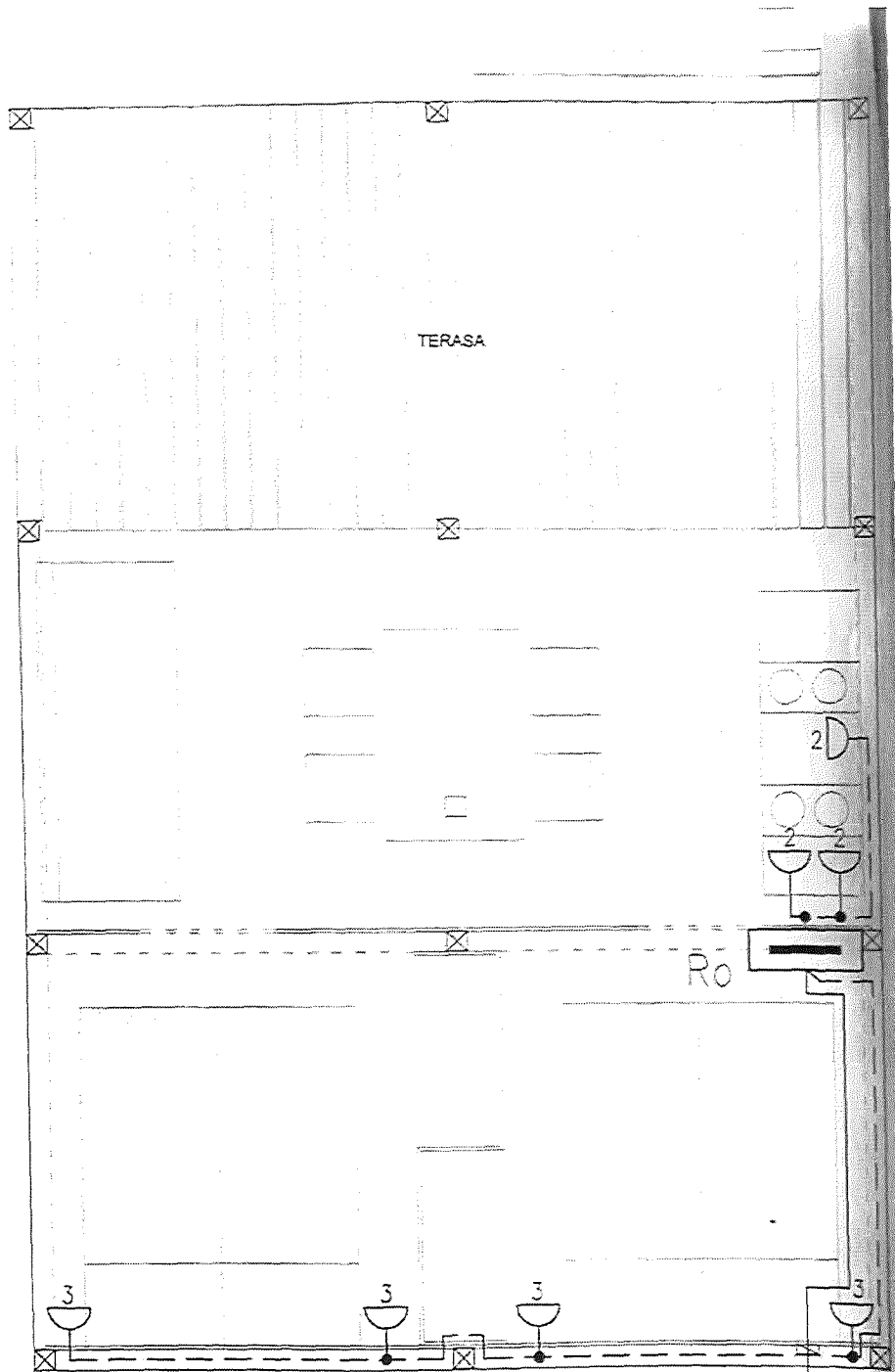


LEGENDA

- SVĚTLNÝ VÝVOD STROPNÍ
- SVĚTLNÝ VÝVOD NÁSTĚNNÝ
- 1 POLYVYPÍNAČ, 10A, 250V (RAZENÍ 1)
- BIPOLÁRNÍ PŘEPÍNAČ, 10A, 250V (RAZENÍ 5)
- TRIPOLÁRNÍ PŘEPÍNAČ, 10A, 250V (RAZENÍ 6)
- KABEL CTKY-0 2x1,5 PRO VYPÍNAČ (RAZ.1)
- KABEL CTKY-0 3x1,5 PRO VYPÍNAČ (RAZ.5,6)
- KABEL CTKY-J 2x1,5 PRO SVĚTLO
- KABEL CTKY-J 3x1,5 PRO SVĚTLO
- A/1-Q12 — OVLÁDACÍ PŘÍVEK (VYPÍNAČ) ČÍSLO
- ČÍSLO VÝVODU Z ROZVADĚČE R0
- OZNAČENÍ VÝVODU PRO SVĚTLO (SVĚTL.)



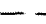
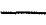
NAPÁJECÍ NAPĚTÍ: 3N+PE-SCHZ, 400V/7N-C-S
 OCHRANA PŘED NEBEZPEČNÝM DOTYKEM NEŽIVÝCH ČÁSTÍ DC
 AUTOMATICKÝM ODPOJENÍM OD ZDROJE A PROUDOVÝM OHP
 OCHRANA PŘED NEBEZPEČNÝM DOTYKEM ŽIVÝCH ČÁSTÍ DC
 IZOLACE, KRYTÍM

INVESTOR	SAFARI STAN	3/2016	VP
NÁZEV STAVBY:	SAFARI STAN	ZAKÁZKA Č.	002
MÍSTO STAVBY:		MĚŘÍTKO	1:30
OBSAH	D.14.2 PŮDORYS - OSVĚTLENÍ DĚL. ELEKTROINSTALACE		FORMÁT: 2x A4 PÁŘÍ



Prívodní kabel zakončen průmyslovou vidlicí 3P

LEGENDA

-  ZÁSUVKA, 230V/16A
-  EL. SPOTŘEBIČ
-  KABEL CNY-1 3x2,5 PRO ZÁSUVKY A 1FAZ. SPOTŘEBIČE
-  HLAVNÍ PŘÍVOD DO R0

NAPÁJECÍ NAPĚTÍ: 230V-50Hz, 400V/3N-C-S
 OCHRANA PŘED NEBEZPĚČNÝM DOTYKEM NEŽIVÝCH ČÁSTÍ DO 1000V
 AUTOMATICKÝM ODPOJENÍM OD ZDROJE A PŘELOŽOVÝM OCHRANĚM
 OCHRANA PŘED NEBEZPĚČNÝM DOTYKEM ŽIVÝCH ČÁSTÍ DO 1000V
 ZOLACI, KRYTÍM

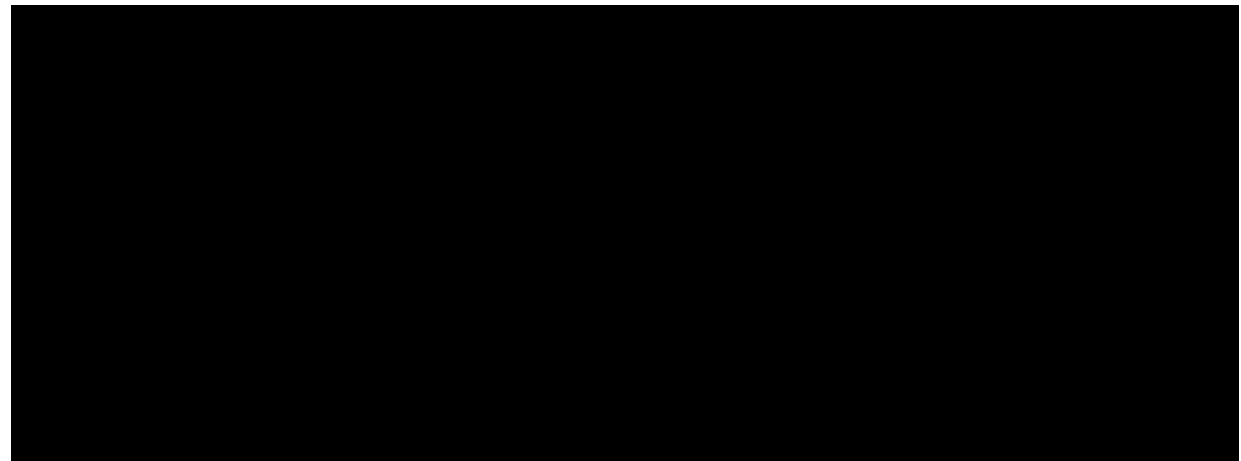
[REDACTED]		VP
		176
NÁZEV STAVBY	SAFARI STAN	ČÍSLO Č. 002
MÍSTO STAVBY		PLÁNOVÁ ČÍSLO 1:30
PRŮBĚH		FORMÁT 2x A4
		STAVBA
D.14.3 PŮDORYS - ZÁSUVKY		
D.14.3.1 ELEKTROINSTALACE		

TYP : TYPOVÁ, Schneider, mini Koedra, 8 modulů HLOUBKA : 112
KRYTÍ : IP 65 KRYTÍ PO OTEVŘENÍ DVERÍ : IP 65
DĚLENÍ : --
NÁTĚR :
PŘÍVODY : SPODEM VÝVODY : NAHORU

OCHRANA PŘED NEBEZPEČNÝM DOTYKOVÝM NAPĚTÍM NEŽIVÝCH ČÁSTÍ DO 1000V:
AUTOMATICKÝM ODPOJENÍM OD ZDROJE

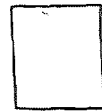
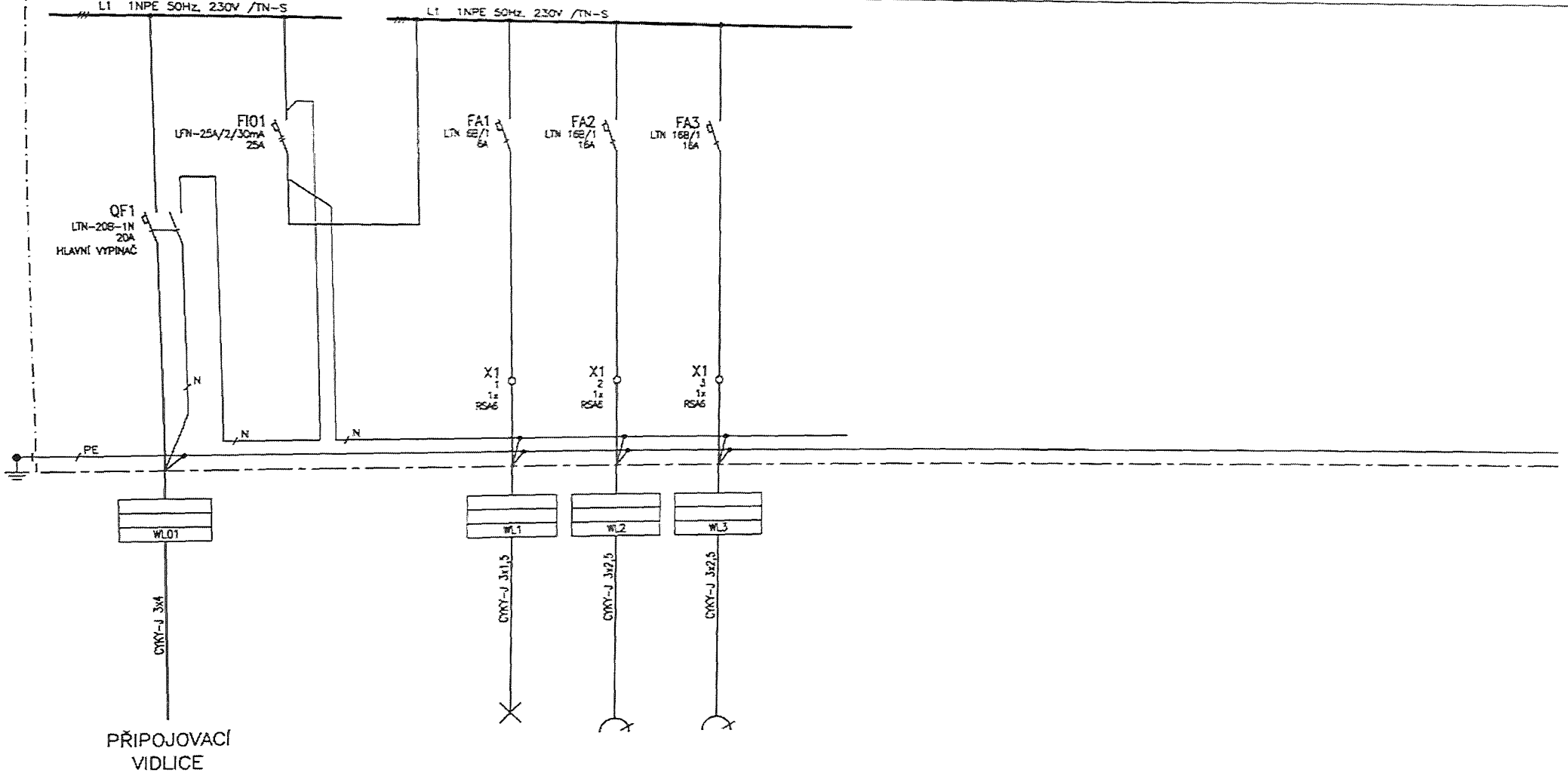
OCHRANA PŘED NEBEZPEČNÝM DOTYKOVÝM NAPĚTÍM ŽIVÝCH ČÁSTÍ DO 1000V:
IZOLACÍ, KRYTÍM

NAPÁJECÍ NAPĚTÍ: 1NPE~50 Hz,230V/TN-S



INVESTOR:		ÚČEL:	VP
		DATA:	3/2016
NÁZEV STAVBY:	SAFARI STAN	ZAKÁZKA Č.:	002
		MĚŘÍTKO:	--
MÍSTO STAVBY:		FORMÁT:	2x A4
		PARÉ:	
OBSAH:	D.1.4.3 Rozvodnice Ro		
	D.1.4 ELEKTROINSTALACE		

Číslo pole					
Technologický dopis	PŘÍVOD	PROUDOVÝ CHRÁNIČ	OSVĚTLENÍ	ZÁSUVKY	ZÁSUVKY
OSPO					
Číslo pohonu			1	2	3



ROZVADĚČ RO



1
Číslo výkresu D.1.4.3