

## SPECIFIKACE SLUŽBY SIP TRUNK

Příloha smlouvy číslo: 2010

Druh Specifikace:

Nová  Změna

Verze Specifikace: III / 1

Datum zprovoznění, změny Služby:

### Adresa realizace Služby

<b>ZŠ a MŠ Kořenského</b>		
Adresa Kořenského		Číslo orient. 760/10
Město Praha 5		PSČ 150 00
Poschodí	Místnost	Upřesnění ukončení

### Kontaktní osoba Uživatele v místě zřízení

Kontaktní osoba Šimon Antonín	
Funkce	
Pevný telefon	Fax

### 1. Specifikace předmětu Služby

Předmětem Služby je paušál na hovorné pro maximálně 4 hovorových kanály. Paušál zahrnuje volání v ČR pevné a mobilní sítě se standardní tarifací. Ostatní volání bude účtováno dle standardního ceníku.

### 2. Cena

Parametry Služby	Počet	Jednorázový zřizovací poplatek	Pravidelná měsíční platba
<b>Paušální hovorné SIP Trunk 4 hovorových kanály</b>	1	0 Kč	600 Kč
Provolba 10 čísel, 2YY YYY XXX		0 Kč	0 Kč
Přenos čísel 273 132 832, 273 132 833 , 273 132 834, 257 326 119, 257 326 120, 257 329 607 a 257 323 252		6 000 Kč	0 Kč
<b>CELKEM bez DPH</b>		6 000 Kč	600 Kč

DPH je účtována dle platných právních předpisů

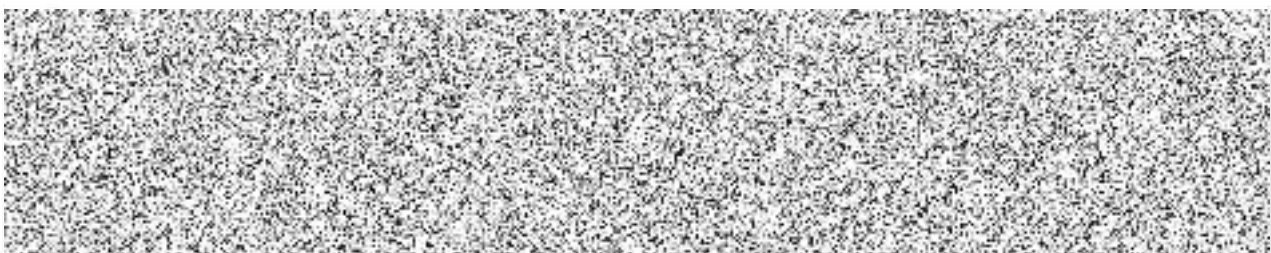
### 3. Obchodní parametry služby

Minimální doba trvání:	24 měsíců
Předčasné ukončení:	dle smlouvy
Smluvní pokuta:	dle smlouvy
Typ placení:	faktura
Počátek fakturace:	dle předávacího protokolu
Splatnost:	dle smlouvy

### 4. Technické parametry služby

Adresa Připojného bodu B: Kořenského 10/760, Praha 5, PSČ 150 00

### 5. Kontakty



---

**Obchodní kontakt:**

Ing. Daniel Turek

telefon:

e-mail: turek@netcore.services

---

**Ostatní ujednání**

Uživatel prohlašuje, že je oprávněn na základě svého právního vztahu k dotčené nemovitosti, či souhlasu vlastníka nemovitosti instalovat vedení a zařízení nezbytná pro zřízení a poskytování Služby. V opačném případě nese veškeré důsledky spojené s případnou neoprávněnou instalací telekomunikační technologie.

- Uživatel se seznámil se všemi dokumenty, souvisejícími s poskytováním služeb elektronických komunikací společností Netcore services s.r.o. v rozsahu této Specifikace
- Uživatel prohlašuje, že je mu známa povaha, rozsah, jakož i případné omezení služby, která je předmětem této specifikace, a že předmět specifikace je dostatečně vymezen.
- Rozsah či podmínky předmětu této Specifikace služby lze měnit pouze písemnou formou, a to vzájemným odsouhlasením změnové verze Specifikace služby.

