



## MĚSTSKÁ ČÁST PRAHA 18

Odbor hospodářské správy a investic

Bechyňská 639

199 00 Praha 9-Letňany

IČO: 00231321 DIČ: CZ00231321

MC18X00DPE06



Objednávka **O-2021/04/0221**

Vyřizuje:

Tel.:

E-mail:

Datum: 17. 8. 2021

**Arch.Design s.r.o.**

Sochorova 3178/23

61600 Brno

IČ: 25764314

### Objednávka projekčních prací

Objednáváme u Vás zpracování architektonické studie pod názvem "Vnitroblok, ul. Vítkovická, Praha-Letňany" zaměřenou na zatraktivnění pozemků ve správě MČ Praha 18 v souladu s využitím dotačního programu klimatických změn.

Práce budou realizovány v dohodnutém rozsahu a termínech v souladu s předloženou nabídkou v příloze.

Platební podmínky:

- po odevzdání konceptu studie ke konzultaci ..... 80% ceny díla

- po odevzdání čistopisu studie ..... 20% ceny díla

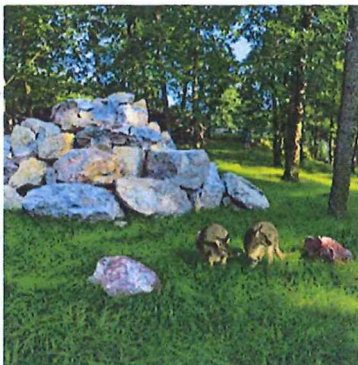
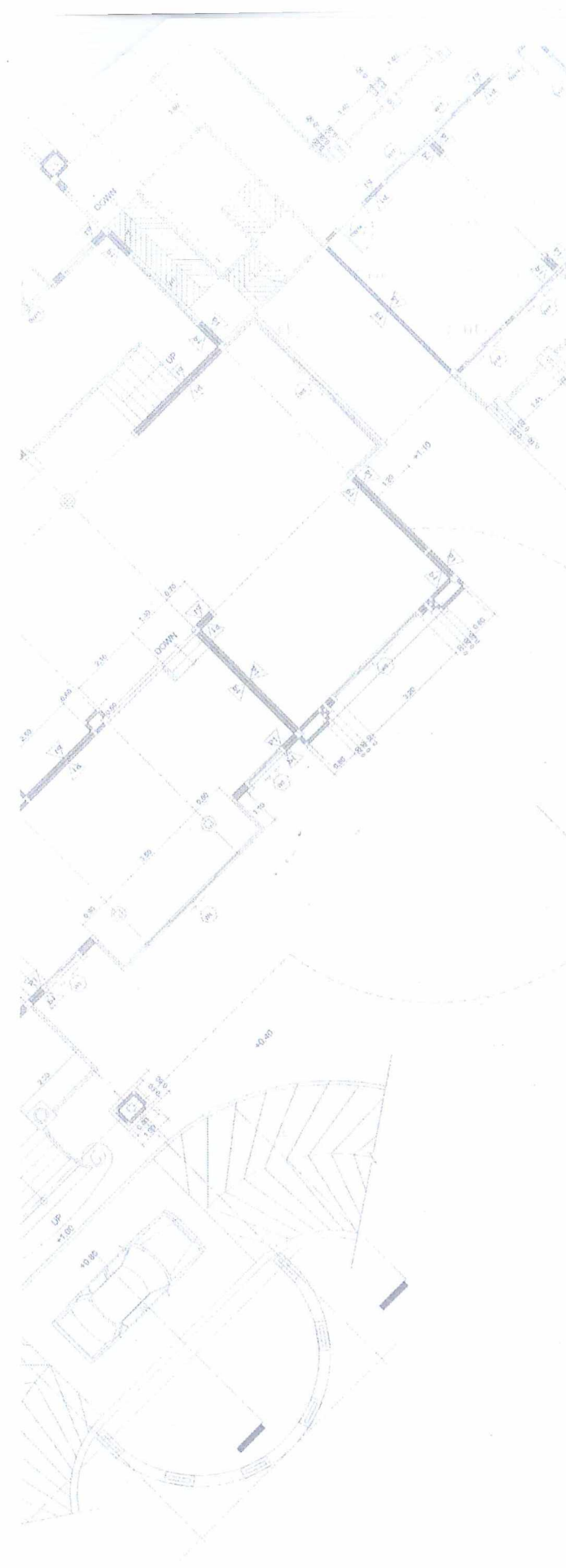
Splatnost faktur 21 dní ode dne doručení.

Celková hodnota objednávky včetně DPH činí **175 450,00 Kč**

Objednávka je vystavena v souvislosti s výkonem veřejné správy, která nepodléhá režimu přenesené daňové povinnosti.

**Mgr. Zdeněk Kučera, MBA**

starosta MČ Praha 18



## CENOVÁ NABÍDKA

**Vnitroblok, ul. Vítkovická, Praha - Letňany**

ZPRACOVÁNO PRO:

**Městská část Praha 18 Letňany**

ZPRACOVAL:

**Ing. Jan Mušálek | partner**

E: [jan.musalek@archdesign.cz](mailto:jan.musalek@archdesign.cz) | T: +420 775 737 988

Arch.Design, s.r.o. | Sochorova 23, 616 00 Brno

[www.archdesign.cz](http://www.archdesign.cz)

13. srpna 2021

## Předmět nabídky

Předmětem nabídky je vypracování architektonické studie akce

### Vnitroblok, ul. Vítkovická, Praha - Letňany.

Popis projektu:

Cílem investora je zatraktivnění vnitrobloků potažmo pozemků ve správě městské části Letňany v souladu s využitím dotačního programu klimatických změn.

Řešené území:



Dotační program především cílí v rámci měst na:

Boj proti extrémním vedrům a efektu tzv. městského tepelného ostrova

Boj proti přívalovým deštům, povodním a extrémnímu suchu

Adaptace budov a snižování energetické náročnosti

Spolehlivým nástrojem pro naplňování těchto cílů jsou zejména revitalizace sadů, vnitrobloků, výstavba mlžitek a pitek, dále výsadba nových stromů, rekonstrukce parků, náměstí a nábřeží, či osev luk. Předpokladem je důsledný monitoring mikroklimatických podmínek a jejich změn.

## Nabízené činnosti zhotovitele:

### Architektonická studie:

Studie bude řešena variantně – prověření možností, snaha o nalezení vhodného konceptu – následně dopracování vybrané varianty do čistopisu.

#### Obsah:

- prohlídka řešeného území
- analýza podkladů, objasnění rozsahu práce, konzultace s Objednatelem ve vztahu k programu zakázky, vymezení rozsahu a náplně areálu
- základní zaměření řešeného prostoru pro potřeby studie
- základní popis aktuálního dendrologického stavu lokality pro potřeby studie
- shromáždění stávajících (dostupných) podkladů, průzkumů a rozborů nutných pro definování základních charakteristik, tendencí a limitů pozemku
- textová část
- situace:
  - situace širších vztahů
  - majetkoprávní situace
  - architektonická situace
  - schematická situace inženýrských sítí (schematická koordinační)
- výkresy
  - principy rozmístění krajinnotvorných prvků ve variantách (max. 3)  
(prvky proti srážkám, suchu, přístřešky, vodní prvky, pítka, stromy, propustné dlažby..)
- referenční ukázky
- kvantifikace – navržených prvků
- vizualizace exteriéru

#### Formát:

- adjustace A3

#### Měřítko:

- širší vztahy 1:2 000 – 1:5 000 (až 1:15 000)
- situace 1:500 – 1:3 000
- výkresy 1:200 – 1:500

## Nabídková cena

Cena byla stanovena na základě zadání a vstupních informací platných ke dni vypracování nabídky.

#### výkonová fáze

#### nabídková cena v Kč

Architektonická studie

145.000,-Kč

V ceně **není** zahrnuto zajištění těchto činností:

- vyjádření sousedů, správních orgánů a stavebního úřadu
- průzkumy, posudky a expertízy včetně pasportu a plnohodnotného zaměření
- změny a přepracování PD po jejím odsouhlasení objednatelem
- profesionálně provedený fyzický model k prezentaci (obecně model)
- navazující stupně dokumentace (DUR, DSP, DPS...)

## Spolupůsobení objednatele

Předkladatel požaduje následující spolupůsobení objednatele:

- Předání veškerých dostupných podkladů
- Účast na kontrolních dnech odpovědnou a kompetentní osobou

## Předpokládaný časový postup prací

Zahájení prací: do dvou týdnů od podpisu SoD (nejdříve však 15/09/21)

Studie (koncept ke konzultaci) do 4 týdnů od zahájení  
V rámci termínu plnění proběhne několik společných schůzek nad projektem.

Studie (čistopis) do 3 týdnů od předání připomínek ke studii ke konzultaci

## Platební podmínky

Platební podmínky budou specifikovány ve smlouvě o dílo či Objednávce před zahájením prací.

Zhotovitel preferuje následující platební principy:

- 80% ceny díla za Studii po odevzdání konceptu studie ke konzultaci, 20% ceny díla za studii po odevzdání čistopisu studie se splatností 21 dnů.

## Platnost nabídky

Nabídka je platná do 31.8.2021.

## Ostatní informace

Reference nejen daného charakteru naleznete na [www.archdesign.cz](http://www.archdesign.cz)

.....  
Ing. Jan Mušálek  
partner  
Arch.Design, s.r.o.