

## Smlouva o zajištění školního stravování

uzavřená dle § 1746, odst. 2 zákona č. 89/2012 Sb., občanského zákoníku, v platném znění

### I. Smluvní strany

Název: Školní jídelna, U Tří lvů 2b, České Budějovice  
Sídlo: U Tří lvů 194/2b, České Budějovice 6, 370 01 České Budějovice  
IČO: 625 37 881  
Zastoupená: [redacted]  
jako poskytovatel stravovacích služeb (dále jen poskytovatel)

a

Název: Dětský diagnostický ústav, dětský domov se školou, středisko výchovné péče,  
základní škola a školní jídelna, Homole 90  
Sídlo: Budějovická 90, 370 01 Homole  
IČO: 600 76 178  
Zastoupený: [redacted]  
jako objednatel stravovacích služeb (dále jen objednatel)

### II. Předmět smlouvy

Předmětem smlouvy je zajištění školního stravování pro žáky objednatele formou oběda ve školní jídelně poskytovatele v souladu se zákonem č. 561/2004 Sb., školský zákon a vyhláškou č. 107/2005 Sb., o školním stravování v platném znění.

### III. Podmínky smlouvy

1. Poskytovatel se zavazuje zajistit výrobu a výdej obědů pro žáky objednatele ve školní jídelně na adrese na adrese U Tří lvů 194/2b, České Budějovice 6, v souladu s provozním řádem jídelny.
2. Cena stravy pro žáky bude hrazena ve výši finančního normativu na potraviny dle věku v souladu s vyhláškou č. 107/2005, Sb., o školním stravování, a ceny režijních nákladů ve výši 12,- Kč/ 1 porci. Přehled aktuálních cen je nedílnou součástí této smlouvy. Ceny se mohou měnit v závislosti na změně finančních normativů nebo na základě písemného dodatku k této smlouvě.
3. Strava bude fakturována dle počtu objednaných jídel, nejpozději do 15. následujícího měsíce. Splatnost faktury je 14 dní. Objednatel se zavazuje fakturu uhradit řádně a včas.

#### Fakturační údaje:

Název: Dětský diagnostický ústav, dětský domov se školou, středisko výchovné péče,  
základní škola a školní jídelna, Homole 90  
Adresa: Homole 90, České Budějovice, 600 76 178  
IČO: 600 76 178

Název organizace je možné uvádět též ve zkratce: DDÚ, DDS, SVP, ZŠ a ŠJ, Homole 90.

4. Faktury budou odesílány elektronickou formou na e-mail: [REDACTED]
5. Způsob objednávek jídel a výdej stravy se řídí provozním řádem školní jídelny. Objednatel po dohodě s vedoucí školní jídelny zajistí stravování svých žáků ve výdejním čase uvedeném v tomto řádu.

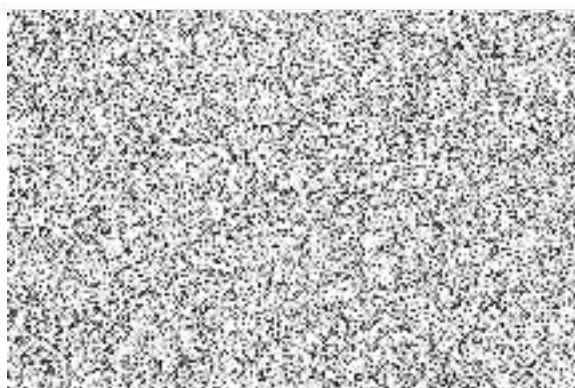
Kontaktní osobou za objednatele pro objednávání stravy je [REDACTED]

6. Strávníci jsou povinni chovat se v souladu s provozním řádem jídelny a v souladu s dobrými mravy. Pedagogičtí pracovníci, kteří doprovázejí děti na stravování, plně odpovídají za chování dětí. Případné výchovné problémy dětí mohou být důvodem k okamžitému zrušení této smlouvy ze strany poskytovatele.

#### IV. Ostatní ujednání

1. Smlouva se uzavírá na dobu určitou do 31. 8. 2022 s možností dvouměsíční výpovědní lhůty v písemné formě. Výpovědní lhůta začíná běžet následující měsíc po doručení výpovědi. Smlouvu lze měnit písemně formou dodatků.
2. Smluvní strany shodně prohlašují, že si tuto smlouvu před jejím podpisem přečetly, tato byla uzavřena po vzájemném projednání, podle jejich svobodné vůle, srozumitelně, nikoliv v tísní za nápadně nevýhodných podmínek.
3. Smlouva je vyhotovena ve dvou originálech, z nichž každá strana obdrží po jednom vyhotovení.
4. Smlouva nabývá platnosti dnem podpisu obou smluvních stran a účinnosti 1. září 2021.

V Českých Budějovicích, dne.....



V Homolích, dne... 30. 4. 2021 ...

