

## Příloha č.1 Rozpočet a specifikace díla

Číslo: PPK-966a/25/21  
Číslo jednací: 03972/SC/21

Rok: 2021

**Rozpočet:** Všechny ceny jsou uvedeny v Kč

2021						
ID	Kód	Opatření a činnost	Množství	M.J.	Jednotková cena	Celková cena
<b>6383</b>	<b>ZE02</b>	<b>Individuální výsadba dřevin</b>				
	ZE02w	Výsadba ovocného rozvětveného vysokokmenu	3	ks	1 800,00	5 400,00
					<b>Cena</b>	<b>5 400,00</b>
<b>6382</b>	<b>VE03</b>	<b>Obnova a tvorba tůní a mokřadů strojem</b>				
	VE03b	Obnova a tvorba tůní a mokřadů strojem do 0,03 ha vodní plochy, uložení odtěženého sedimentu v lokalitě	180	m3	450,00	81 000,00
					<b>Cena</b>	<b>81 000,00</b>

**Souhrnný rozpočet:** Všechny ceny jsou uvedeny v Kč

Rok	Cena bez DPH	Sazba DPH %	Výše DPH	Cena bez DPH
2021	86 400,00	0,00	0,00	86 400,00
<b>Celkem</b>	<b>86 400,00</b>		<b>0,00</b>	<b>86 400,00</b>

**Specifikace díla:** [Odkaz na mapové dílo](#)

2021			
<b>6383</b>	<b>ZE02</b>	<b>Individuální výsadba dřevin</b>	<b>5 400,00 Kč</b>
	ZE02w	Výsadba ovocného rozvětveného vysokokmenu	

Popis opatření:

Pro výsadbu budou použity výpěstky roubovanců jabloní o min. výšce naroubování koruny v 1,8m nad zemí. Výsadba bude provedena do jamek o průměru 0,8m a hloubce 0,7 m. Stromy budou vyvázány k dubovým kůlům o délce 2m průřez 5x5 cm. Proti poškození zvěří budou stromy ochráněny pevným bodovaným pletivem BENITA o výšce 1,8 m a délce 2,0 m. Pletivo bude stabilizováno dvěma dubovými kolíky o délce 1,25 m (průřez 5x5 cm). Ke každému stromu bude provedena závlhka v množství min. 40 l vody.

Popis lokalizace:

Zákres 1: Rozloha: 0,0123 ha

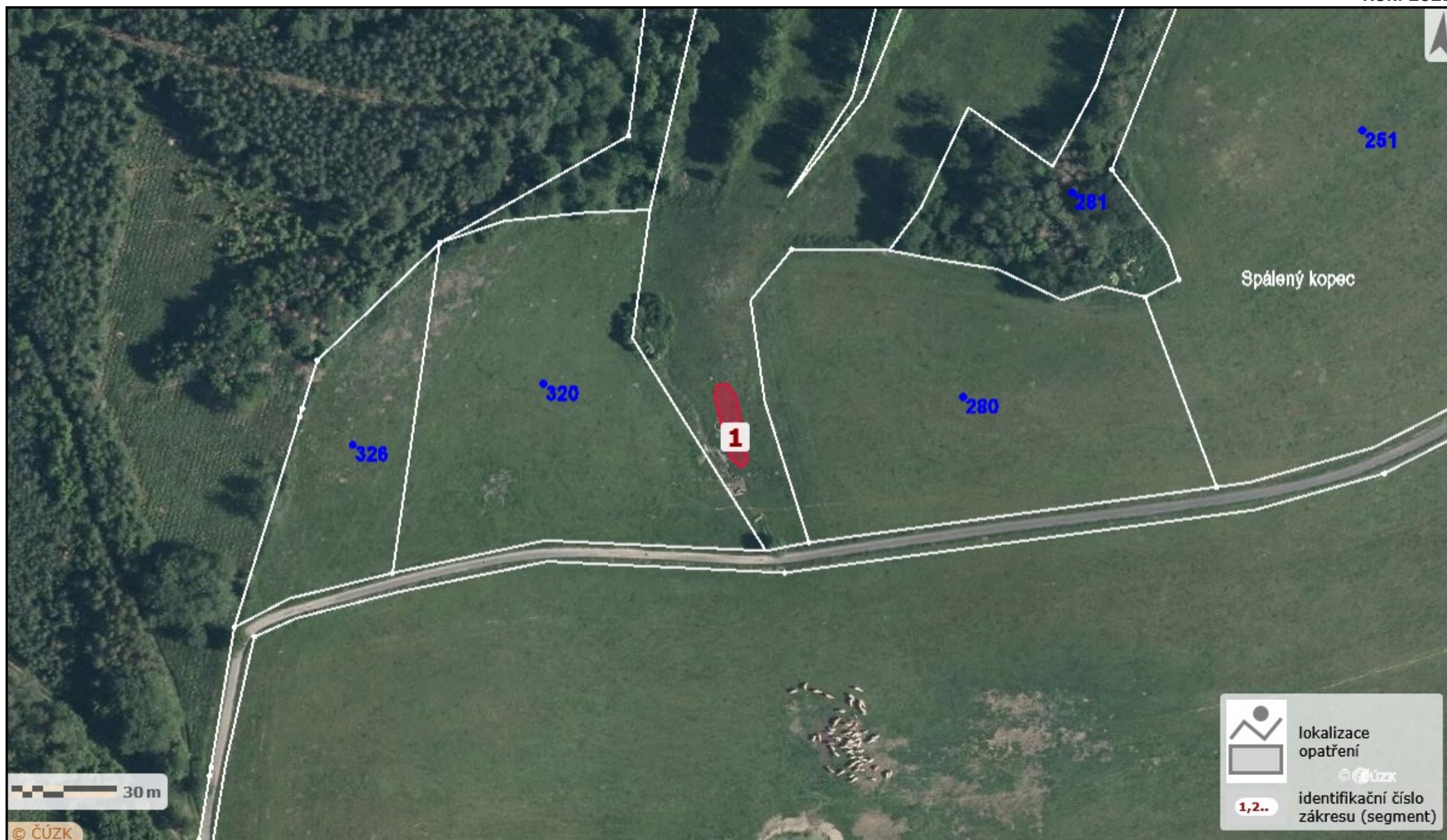
<b>6382</b>	<b>VE03</b>	<b>Obnova a tvorba tůní a mokřadů strojem</b>	<b>81 000,00 Kč</b>
	VE03b	Obnova a tvorba tůní a mokřadů strojem do 0,03 ha vodní plochy, uložení odtěženého sedimentu v lokalitě	

Popis opatření:

Vyhloubení tůně pod prameništěm na pozemku používaném jako pastvina. Rozměr tůně je přibližně 20 x 15 m, tvar je nepravidelný průměrná hloubka 0,6 m a max, hloubka 1,3 m. Vzhledem ke svahu pozemku může být objekt rozdělen na 2-3 části oddělené vyrovnávací hrázkou. Vytěžený materiál bude použit k modelaci okolního terénu a též pozemku.

Popis lokalizace:

Zákres 1: Rozloha: 0,03 ha



6382 [VE03] Obnova a tvorba tůní a mokřadů strojem - [VE03b] Obnova a tvorba tůní a mokřadů strojem do 0,03 ha vodní plochy, uložení odtěženého sedimentu v lokalitě

Rok: 2021



Vydavatel: AOPK ČR, 2021 (Pavel Moucha)