

Stavba: **CENTRUM KOMPLEXNÍ PSYCHIATRICKÉ PÉČE BRNO**

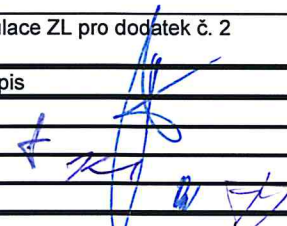
Objekt: **Stávající Pavilon G část A, 1.PP**

Objednatel: **Fakultní nemocnice Brno, Jihlavská 20, 625 00 Brno**

Zhotovitel: **Sdružení pro Centrum komplexní psychiatrické péče Brno**

Projektant: **Sdružení Psychiatrie Brno 2016**

Změna: **Výdřevy pro vybavení dodávané FN Brno**

POPIS	Změnu vyvolal: FN Brno		
	Popis změny: Provedení „výdřevy“ v SD konstrukci pro osazení nábytku nad rámec PD – dodávka nábytku FN Brno.		
ZMĚNA	Způsob projekčního zpracování: bez dopadu		
	vliv změny na náklady stavby: ANO		
	ocenění změny předložil: GZ		ve formě
	náklady na změnu D.1.01 SO 01 - PAVILON G PK Rozpočet D.1.01.1 – REV 06 Architektonické a stavební řešení – revize 06	vícepráce	méněpráce
	Příloha 01 rozpočet, položky D.1.01.1 – REV 06 Architektonické a stavební řešení – revize 06.	157 521,38 Kč	0,-
	projekční náklady	0,-	0,-
	úprava smluvní ceny:		
	Přípočet v části objekt D.1.01 SO 01 – Pavilon G PK, rozpočet D.1.01.1 – REV 06 Architektonické a stavební řešení – revize 06.		
	zvýšení:	157 521,38 Kč	
	snížení:	0,-	
nová cena:	Samostatná příloha celkové rekapitulace ZL pro dodatek č. 2		
odsouhlasení nákladů na změnu:	Datum	Podpis	
zhotovitel:			
objednatel (investor, uživatel)			
TDI:			
GP:			
TERMÍNY	Termín předání PD změny, ocenění: 03/2020		
	Termín realizace změny: v rámci 1. etapy		
	Vliv změny na smluvní termín dokončení stavby: bez dopadu do času		
SOD	Změna je smluvně zakotvena v: dodatku č.2	stavební práce	projekční práce
	SOD: Tímto změnovým listem nedochází k podstatné změně závazku dle § 222/4 Zákona o zadávání veřejných zakázek 134/2016 Sb		
PŘÍLOHY	Přílohy protokolu:		
	01 položkový rozpočet 02 grafická příloha		
	Datum		

Příloha 01 pro ZL 041 - výdřevy pro vybavení dádvané FN Brno

Akce: **FN Brno - psychiatrická klinika**

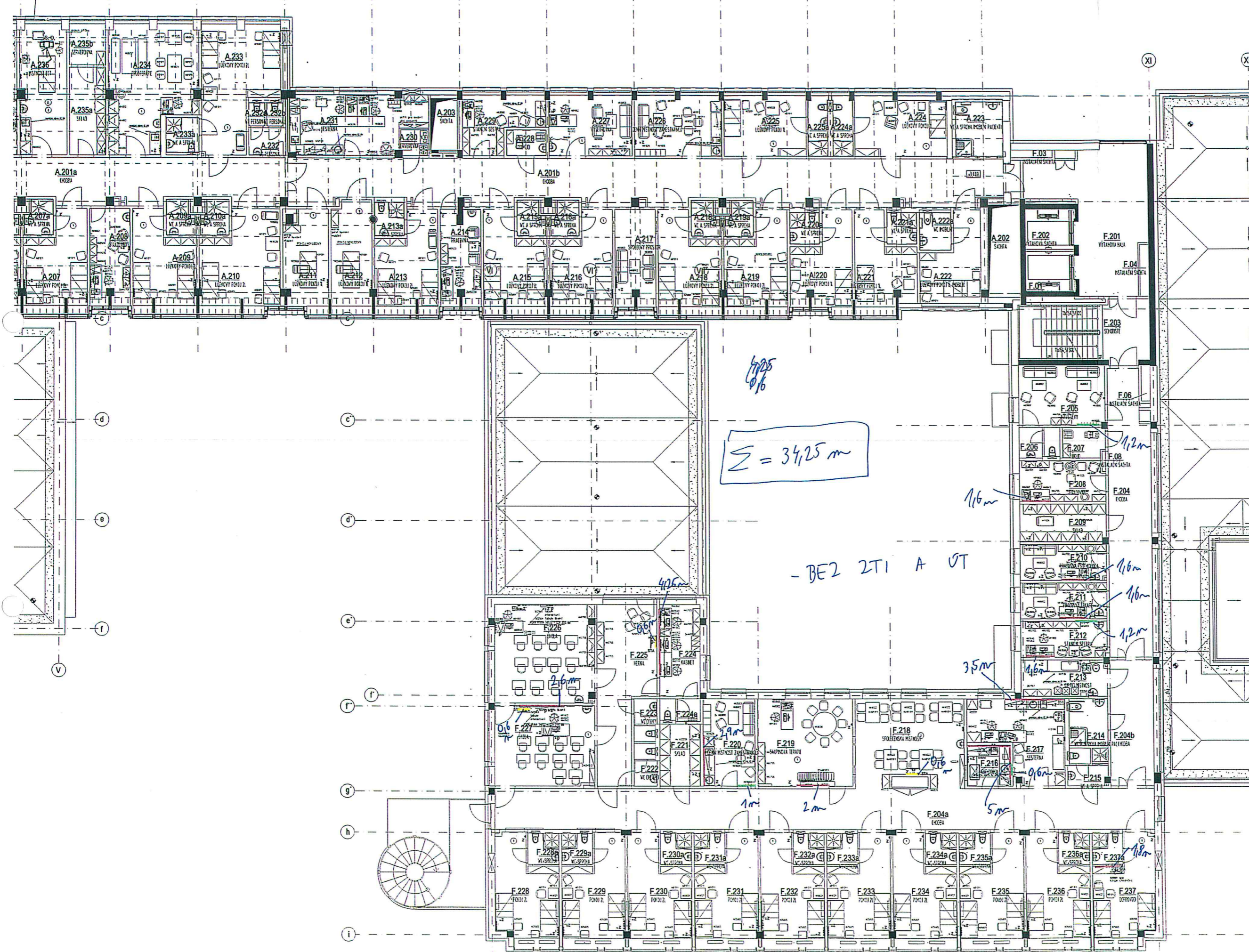
S:	1707	FN Brno - Psychiatrická klinika PK
O:	D.1.01	SO 01 - Pavilon G PK
R:	D.1.01.1 REV 06	Architektonické a stavební řešení - revize 06

připočtové položky

P.č.	Číslo položky	Název položky	MJ	množství	cena / MJ	ZL VCP Celkem	ZL MNP celkem	typ polozky	Cen. soustava / platnost
Díl:	3	Svislé a kompletní konstrukce				157 521,38			
474	76655Rpol	D+M výdřeva pro mobilát kotvený do stěn	kus	160,60500	980,80	157 521,38		SOD	
		F - 1NP: celkem 107,45 bm		107,45000					
		F - 2NP: celkem 34,25 bm		34,25000					
		D - 1NP: celkem 18,905 bm		18,90500					

pozn.: přepočít ks a bm dle DI, dotaz č.63

Cena celkem VCP/MNP	157 521,38	0,00
Cena celkem bilance	157 521,38	



$\Sigma = 34,25 \text{ m}$

- BEZ 2TI A UT

- 1. Stěny 230 kV/A A "KOC" do Evn 32200-7-70
- 2. Stěny 230 kV/A A "KOC" do Evn 32200-7-70
- 3. Stěny 230 kV/A A "KOC" do Evn 32200-7-70
- 4. Stěny 230 kV/A A "KOC" do Evn 32200-7-70
- 5. Stěny 230 kV/A A "KOC" do Evn 32200-7-70
- 6. Stěny 230 kV/A A "KOC" do Evn 32200-7-70
- 7. Stěny 230 kV/A A "KOC" do Evn 32200-7-70
- 8. Stěny 230 kV/A A "KOC" do Evn 32200-7-70
- 9. Stěny 230 kV/A A "KOC" do Evn 32200-7-70
- 10. Stěny 230 kV/A A "KOC" do Evn 32200-7-70
- 11. Stěny 230 kV/A A "KOC" do Evn 32200-7-70
- 12. Stěny 230 kV/A A "KOC" do Evn 32200-7-70
- 13. Stěny 230 kV/A A "KOC" do Evn 32200-7-70
- 14. Stěny 230 kV/A A "KOC" do Evn 32200-7-70
- 15. Stěny 230 kV/A A "KOC" do Evn 32200-7-70
- 16. Stěny 230 kV/A A "KOC" do Evn 32200-7-70
- 17. Stěny 230 kV/A A "KOC" do Evn 32200-7-70
- 18. Stěny 230 kV/A A "KOC" do Evn 32200-7-70
- 19. Stěny 230 kV/A A "KOC" do Evn 32200-7-70
- 20. Stěny 230 kV/A A "KOC" do Evn 32200-7-70
- 21. Stěny 230 kV/A A "KOC" do Evn 32200-7-70
- 22. Stěny 230 kV/A A "KOC" do Evn 32200-7-70
- 23. Stěny 230 kV/A A "KOC" do Evn 32200-7-70
- 24. Stěny 230 kV/A A "KOC" do Evn 32200-7-70
- 25. Stěny 230 kV/A A "KOC" do Evn 32200-7-70
- 26. Stěny 230 kV/A A "KOC" do Evn 32200-7-70
- 27. Stěny 230 kV/A A "KOC" do Evn 32200-7-70
- 28. Stěny 230 kV/A A "KOC" do Evn 32200-7-70
- 29. Stěny 230 kV/A A "KOC" do Evn 32200-7-70
- 30. Stěny 230 kV/A A "KOC" do Evn 32200-7-70

SOŠMA

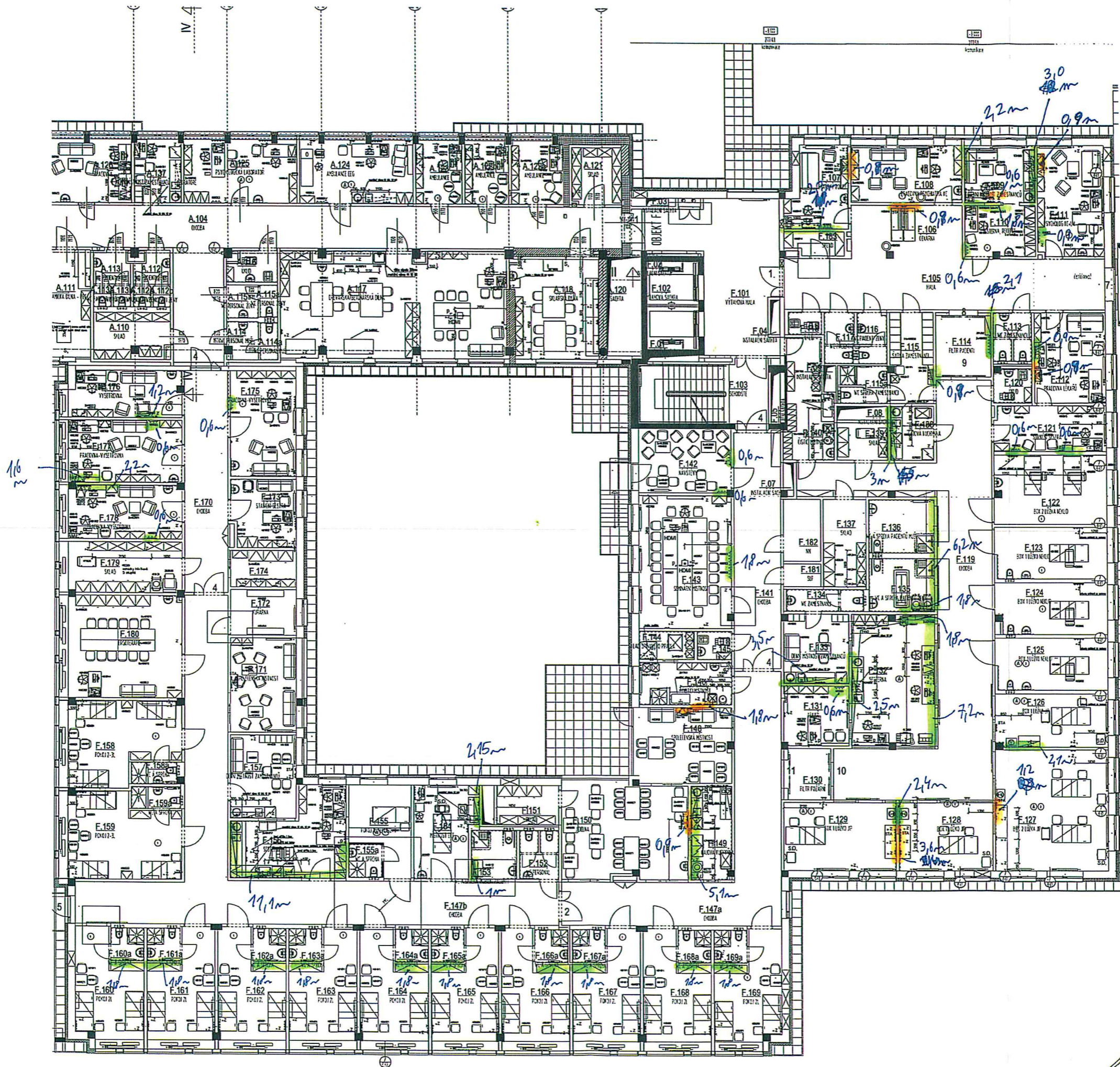
Č. st.	popis	sk. č.
1	stěny 230 kV/A A "KOC" do Evn 32200-7-70	11
2	stěny 230 kV/A A "KOC" do Evn 32200-7-70	12
3	stěny 230 kV/A A "KOC" do Evn 32200-7-70	13
4	stěny 230 kV/A A "KOC" do Evn 32200-7-70	14
5	stěny 230 kV/A A "KOC" do Evn 32200-7-70	15
6	stěny 230 kV/A A "KOC" do Evn 32200-7-70	16
7	stěny 230 kV/A A "KOC" do Evn 32200-7-70	17
8	stěny 230 kV/A A "KOC" do Evn 32200-7-70	18
9	stěny 230 kV/A A "KOC" do Evn 32200-7-70	19
10	stěny 230 kV/A A "KOC" do Evn 32200-7-70	20
11	stěny 230 kV/A A "KOC" do Evn 32200-7-70	21
12	stěny 230 kV/A A "KOC" do Evn 32200-7-70	22
13	stěny 230 kV/A A "KOC" do Evn 32200-7-70	23
14	stěny 230 kV/A A "KOC" do Evn 32200-7-70	24
15	stěny 230 kV/A A "KOC" do Evn 32200-7-70	25
16	stěny 230 kV/A A "KOC" do Evn 32200-7-70	26
17	stěny 230 kV/A A "KOC" do Evn 32200-7-70	27
18	stěny 230 kV/A A "KOC" do Evn 32200-7-70	28
19	stěny 230 kV/A A "KOC" do Evn 32200-7-70	29
20	stěny 230 kV/A A "KOC" do Evn 32200-7-70	30

Firma: FNB - Pyschická Mlnk

Adresa: 100 00, Praha, K. 2901231

01 - Pavilon G

1012141

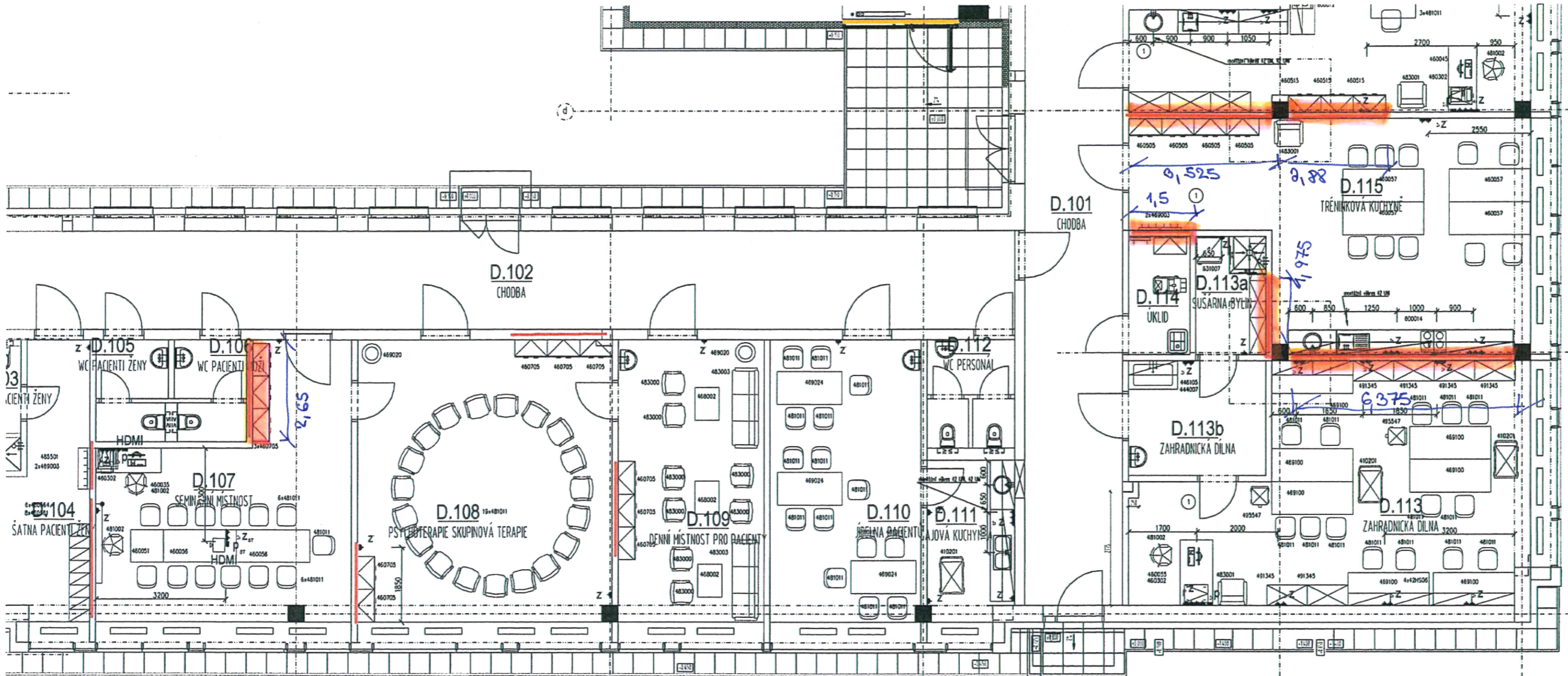


- BEZ ZTI a UT

$\Sigma = 107,45 \text{ m}^2$

Objekt D 1NP

ZL 74



DOPLAČKĚ OSAZENÍ VÍSTUM PRO SKŘÍTKY

PODKLAD PRO ZL.

4.2.2020

Handwritten signature

celkem: 18,905 b.m.