

ŠTĚPÁŇSKÁ 15 A.PP

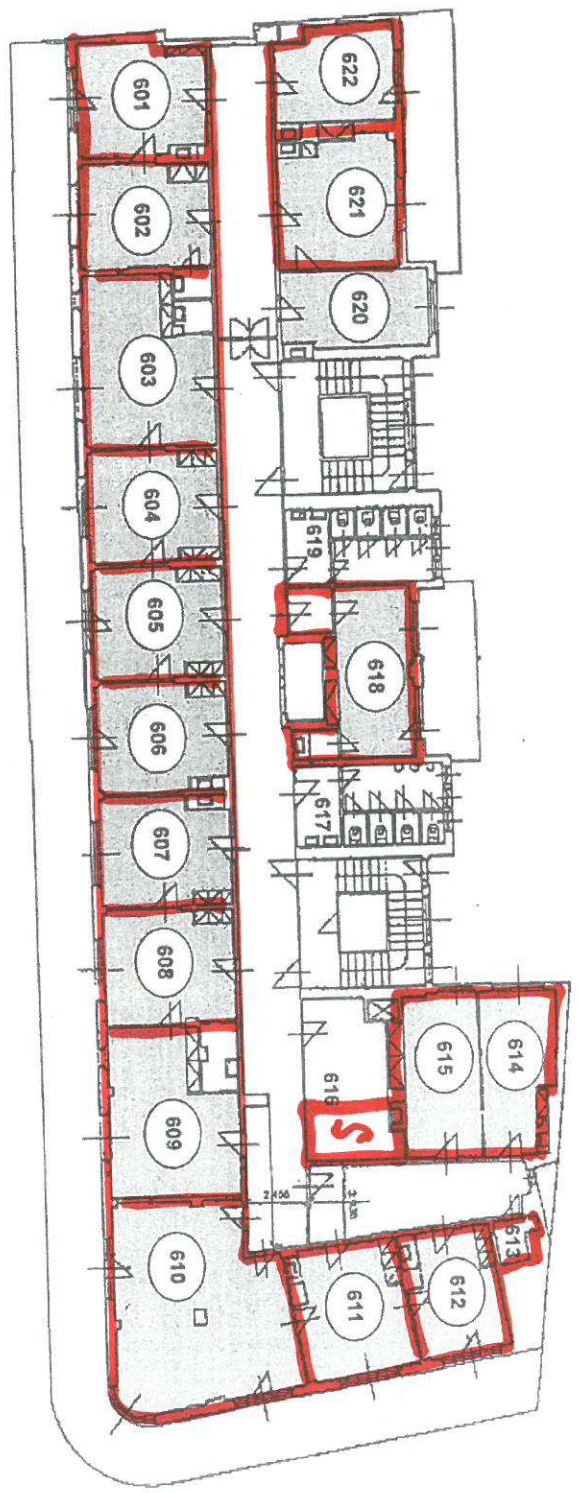
— SKLAD C2T 13 m²

6 patro
7 nadzemní podlaží

Výměra prostor Štěpánská 15

poř. číslo	Použití	míst. číslo	Výměra m ²
600.	chodba		81,60
601.	zadveří		2,94
602.	kancelář	618	18,30
603.	komora		2,20
604.	WC	619	16,87
605.	schodiště		23,13
606.	chodba		26,52
607.	kancelář	620	16,90
608.	kancelář	621	22,10
609.	kancelář	622	17,70
610.	terasa		20,80
611.	kancelář	601	22,10
612.	dchoz		157,50
613.	kancelář	602	20,40
614.	kancelář	603	30,90
615.	kancelář	604	22,00
616.	kancelář	605	21,60
617.	kancelář	606	21,50
618.	kancelář	607	21,30
619.	kancelář	608	22,40
620.	kancelář	609	29,80
621.	kancelář ?	610	48,00
622.	kancelář	611	20,80
623.	kancelář	612	17,00
624.	chodba		20,30
625.	komora	613	2,10
626.	kancelář	614	16,80
627.	kancelář	615	21,30
628.	kuchyňka	616	18,20
629.	schodiště		23,13
630.	WC	617	17,70
632.	páter-nostler		4,35

celková plocha podlaží kanceláře	828,24
410,90	
počet kancelářů	18
22,83	
prům. plocha kanceláře	417,34
ostatní plochy	

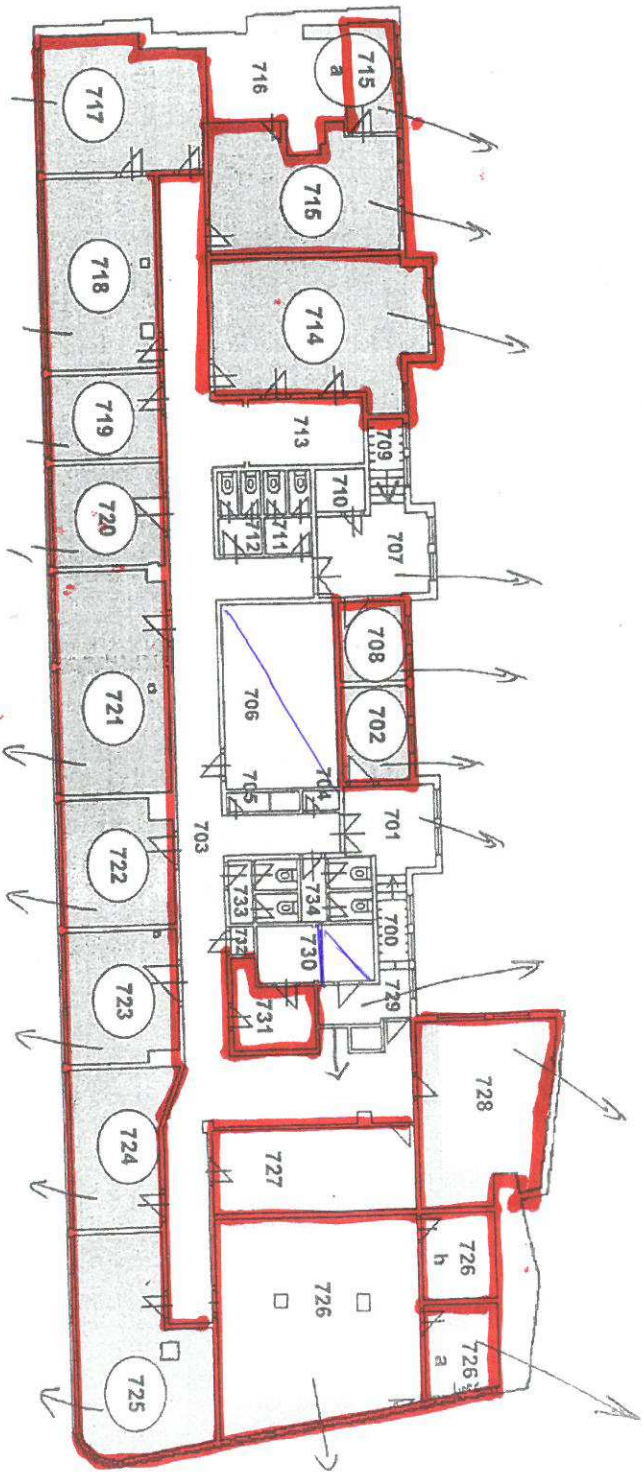


7 patro
8 nadzemní podlaží

Výměra prostor Štěpánská 15

pořad. číslo.	Použití	Výměra m ²
700	schodiště	3,90
701	podesta	8,60
702	kancelář	8,72
703	chodba	108,30
704	komora	0,84
705	spřeha	1,96
706	strojovna hosteriu	28,40
707	zad. podesta	13,47
708	kancelář	6,88
709	zad. schodiště	3,85
710	komora	2,87
711	WC	4,98
712	WC	4,98
713	stroj. výtahu	11,17
714	kancelář	28,70
715	kancelář	28,70
715 a	kancelář	7,30
716	str. v. vzduchotechl.	28,10
717	kancelář	20,94
718	kancelář	13,50
719	kancelář	13,50
720	kancelář	31,47
721	kancelář	18,40
722	kancelář	18,40
723	kancelář	19,76
724	kancelář	28,6
725	kancelář	58,8
726	počítač. učebna	8,1
726 a	přípravná	12,5
726 b	komora	21,3
727	zasedáčka	31,9
728	učebna	4,8
729	komora	8,2
730	stroj. výtahu	8,5
731	kuchyně	1,0
732	komora	5,3
733	WC	5,7
734	WC	5,7

celková plocha podlaží	632,7
kanceláře	273,0
počet kanceláří	1
prům. plocha kanceláře	19,4
ostatní plochy	359,1

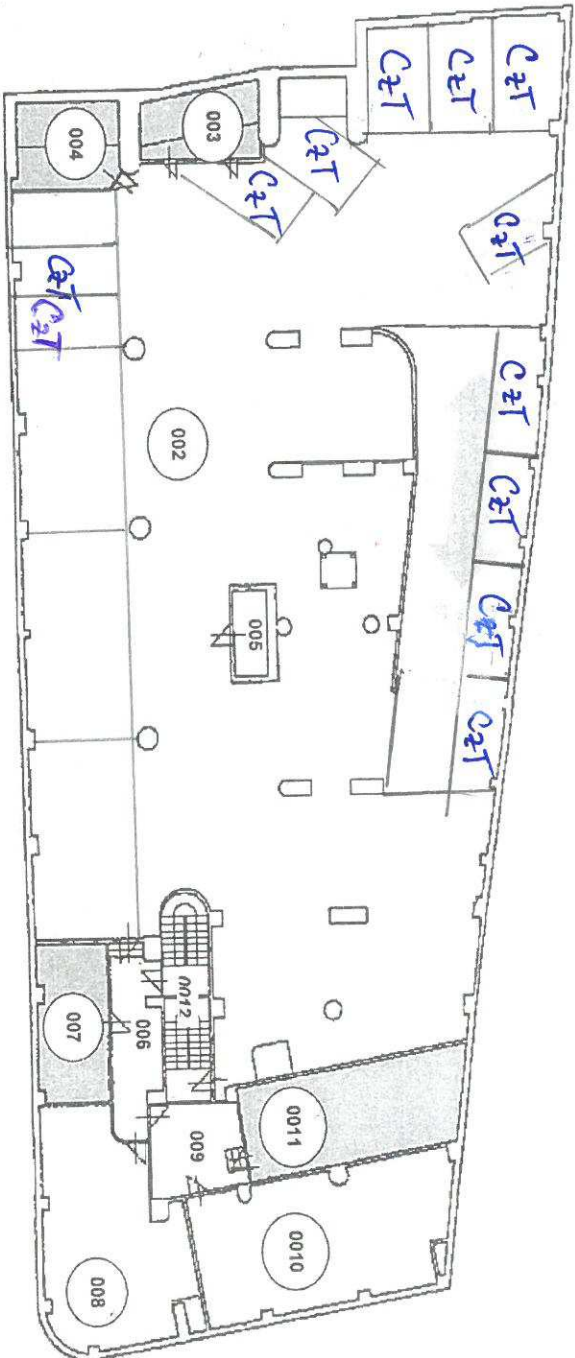


Q Z T

2 suteren
2 podzemní podlaží

Výměra prostor Štěpánská 15

pořad. číslo	Použití	Výměra m ²
001.	vjezd - vjezd 2 sut.	78,39
002.	1 podzemní garáže	741,46
003.	sklad 1	14,57
004.	sklad 2	17,15
005.	komora	8,60
006.	chodba	16,17
007.	sklad 3	21,76
08.	uhelná 1 ?	51,10
09.	podesta schod ?	16,22
010.	uhelná 2 ?	66,67
011.	sklad 4	39,89
012.	schodiště	17,75
celková plocha podlaží		1 089,73
hromadné podz. garáže		741,46
počet stání		24
celková skladová plocha		93,37
počet skladů		4
prům. plocha skladů		23,34
ostatní plochy		254,90



Příloha č. 4

Podmínky zpracování Osobních údajů

Osobní údaje jsou zpracovávány v rozsahu a dle podmínek stanovených v Provozním řádu týkajícího se budovy Štěpánská 567/15, Praha 2 (dále jen „Objekt“), a to za účelem provozování kamerového systému ve vstupním a garážovém prostoru, zajištění přístupu do Objektu (vystavování vstupních karet) a jednotlivých prostorů (předávání klíčů od jednotlivých místností). Veškeré tyto údaje budou zpracovány v souladu s Nařízením Evropského parlamentu a Rady (EU) č. 2016/679 ze dne 27. dubna 2016, obecného nařízení o ochraně osobních údajů (dále jen „Nařízení“) a v souladu se zákonem č. 110/2019 Sb., o zpracování osobních údajů (dále jen „zákon o zpracování osobních údajů“).

Konkrétně se jedná o zpracování pro níže uvedené účely:

- V souvislosti s provozováním kamerového systému se jedná o účel ochrany majetku a osob, kdy Správcem údajů je CzechInvest. Osobní údaje jsou zpracovávány v rozsahu videozáběrů fyzických osob vstupujících a pohybujících se po prostorách Objektu. Záznamy jsou uchovávány max. po dobu 7 dnů a po tuto dobu si je CzechTourism (v rozsahu, ve kterém se jej týkají) může od Správce vyžádat např. pro potřeby šetření škodní události.
- Vystavování vstupních karet za účelem umožnění vstupu do určených prostor v Objektu. Správcem osobních údajů je CzechTourism, Zpracovatelem je CzechInvest. Osobní údaje jsou zpracovány v rozsahu – jméno a příjmení osoby, rozsah práv pro vstup do Budovy (vymezení perimetru).
- Předání klíčů do vybraných prostorů v Objektu za účelem umožnění přístupu vybraných osob do jednotlivých místností v Objektu. Osobní údaje jsou zpracovány v rozsahu – jméno a příjmení osoby.
- Vedení seznamu pracovníků s permanentním přístupem do Budovy za účelem zajištění plynulého provozu a technického zabezpečení fungování CzechTourism. Správcem osobních údajů je CzechTourism, Zpracovatelem je CzechInvest. Osobní údaje jsou zpracovány v rozsahu – jméno a příjmení osoby. Osobní údaje budou předány zaměstnancům bezpečnostní agentury zajišťující služby recepce a ostrahy, tj. společnosti Argus, spol. s r.o., IČ: 00203459, pro možnost ověření identity daného zaměstnance/návštěvy, a dále společnosti zajišťující provoz vstupního a kamerového systému, tj. společnosti ALKOM-IPC, spol. s r.o., IČ: 41694538, pro stejný účel.
- Předání kontaktních údajů na Pověřenou osobu CzechTourism, která bude informována o případných hrozbách či bude řešit nesoulad plnění této smlouvy. Správcem osobních údajů je CzechTourism, Zpracovatelem je CzechInvest. Osobní údaje jsou zpracovány v rozsahu – jméno a příjmení osoby, telefonní číslo, email.

Předmětem zpracování Osobních údajů na základě této Smlouvy nejsou citlivé údaje ve smyslu Nařízení. Způsoby a přesný proces předávání osobních údajů vč. dalších podmínek jsou stanoveny v Provozním řádu.

Zpracováním Osobních údajů ve smyslu této Smlouvy se rozumí zejména jejich shromažďování, ukládání na nosiče informací, používání, třídění nebo kombinování, blokování a likvidace s využitím manuálních a automatizovaných prostředků v rozsahu nezbytném pro zajištění řádného provozu Objektu.

Osobní údaje budou zpracovány po dobu užívání prostor v Objektu, ze strany CzechTourism s tím, že ukončením smlouvy o užívání bez dalšího zaniká i tato Smlouva. Ukončením této Smlouvy nezanikají povinnosti Zpracovatele týkající se bezpečnosti a ochrany Osobních údajů až do okamžiku jejich

protokolární úplné likvidace či protokolárním předání jinému zpracovateli dle stanovených podmínek v Provozním řádu.

Povinnosti Smluvních stran

Správce je při plnění této Smlouvy povinen:

- a) zajistit, že Osobní údaje budou zpracovány vždy v souladu s Nařízením a zákonem o zpracování osobních údajů, že tyto údaje budou aktuální, přesné a pravdivé, jakož i to, že tyto údaje budou odpovídat stanovenému účelu zpracování;
- b) přijmout vhodná opatření, aby poskytl subjektům údajů stručným, transparentním, srozumitelným a snadno přístupným způsobem za použití jasných a jednoduchých jazykových prostředků veškeré informace a učinil veškerá sdělení požadovaná Nařízením a zákonem o zpracování osobních údajů.

Zpracovatel je při plnění této Smlouvy povinen:

- a) nezapojit do zpracování Osobních údajů žádného dalšího zpracovatele bez předchozího konkrétního nebo obecného písemného povolení Správce, s výjimkou bezpečnostní agentury zajišťující služby recepce a ostrahy, tj. společnosti Argus, spol. s r.o., IČ: 00203459, a dále společnosti zajišťující provoz vstupního a kamerového systému, tj. společnosti ALKOM-IPC, spol. s r.o., IČ: 41694538; jedná se o dodavatele, kteří byli smluvními partnery České obchodní inspekce a jejichž smlouvy byly převedeny na Zpracovatele;
- b) zpracovávat Osobní údaje pouze na základě doložených pokynů Správce, včetně v otázkách předání Osobních údajů do třetí země nebo mezinárodní organizaci;
- c) zohledňovat povahu zpracování Osobních údajů a být Správci nápomocen pro splnění Správcovy povinnosti reagovat na žádosti o výkon práv subjektu údajů, jakož i pro splnění dalších povinností ve smyslu Nařízení;
- d) zajistit, aby systémy pro automatizovaná zpracování Osobních údajů používaly pouze oprávněné osoby, které budou mít přístup pouze k osobním údajům odpovídajícím oprávnění těchto osob, a to na základě zvláštních uživatelských oprávnění zřízených výlučně pro tyto osoby;
- e) zajistit, že jeho zaměstnanci budou zpracovávat Osobní údaje pouze za podmínek a v rozsahu Zpracovatelem stanoveném a odpovídajícím této Smlouvě;
- f) na žádost Správce kdykoliv umožnit provedení auditu či inspekce týkající se zpracování Osobních údajů;
- g) po skončení této Smlouvy protokolárně odevzdat Správci nebo nově pověřenému zpracovateli všechny Osobní údaje zpracované po dobu existence užívání prostor ze strany CzechTourism.

Smluvní strany jsou při plnění této Smlouvy povinny:

- a) zavést technická, organizační, personální a jiná vhodná opatření ve smyslu Nařízení, aby zajistily a byly schopny kdykoliv doložit, že zpracování Osobních údajů je prováděno v souladu s Nařízením a zákonem o zpracování osobních údajů tak, aby nemohlo dojít k neoprávněnému nebo nahodilému přístupu k Osobním údajům a k datovým nosičům, které tyto údaje obsahují, k jejich změně, zničení či

ztrátě, neoprávněným přenosům, k jejich jinému neoprávněnému zpracování, jakož i k jinému zneužití, a tato opatření podle potřeby průběžně revidovat a aktualizovat;

b) vést a průběžně revidovat a aktualizovat záznamy o zpracování Osobních údajů ve smyslu Nařízení;

c) řádně a včas ohlašovat případná porušení zabezpečení Osobních údajů Úřadu pro ochranu osobních údajů a spolupracovat s tímto úřadem v nezbytném rozsahu;

d) navzájem se informovat o všech okolnostech významných pro plnění předmětu této Smlouvy;

e) zachovávat mlčenlivost o Osobních údajích a o bezpečnostních opatřeních, jejichž zveřejnění by ohrozilo zabezpečení Osobních údajů, a to i po skončení této Smlouvy;

f) postupovat v souladu s dalšími požadavky Nařízení a zákona o zpracování osobních údajů, zejména dodržovat obecné zásady zpracování osobních údajů, plnit své informační povinnosti, nepředávat Osobní údaje třetím osobám bez potřebného oprávnění, respektovat práva subjektů údajů a poskytovat v této souvislosti nezbytnou součinnost.