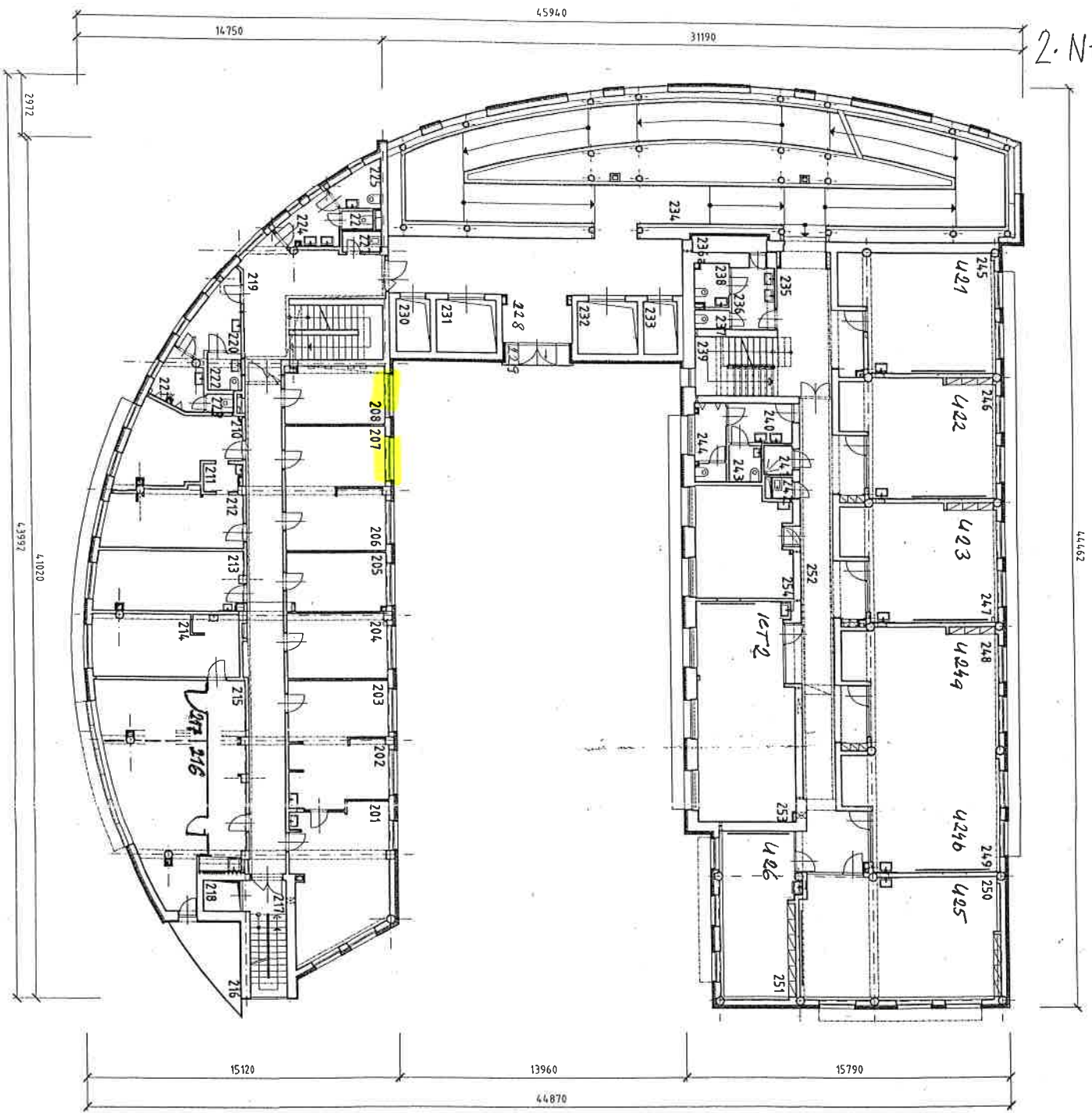


VĚZOR

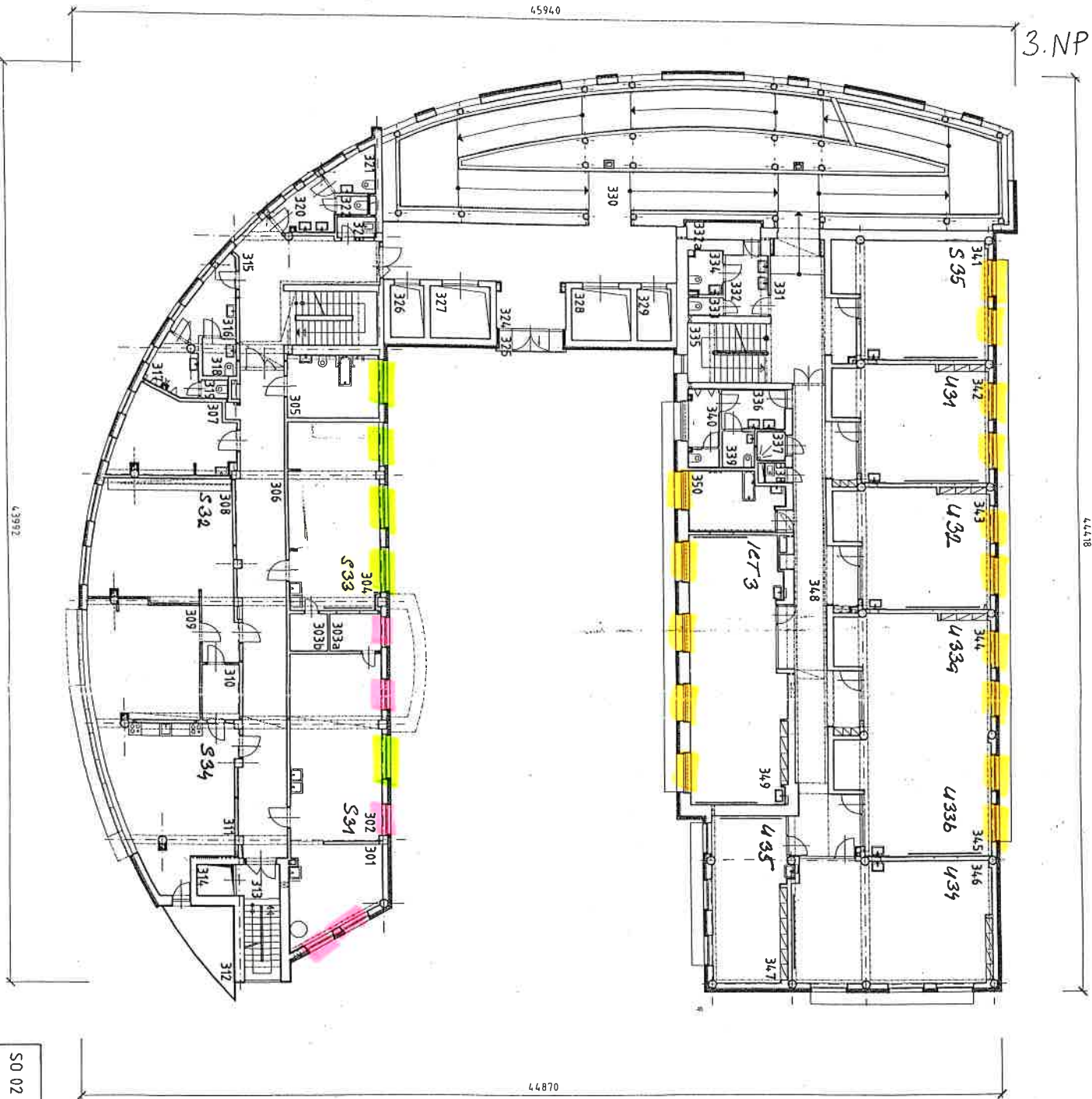
2. NP



TABULKA MÍSTNOSTI

| Č. M. | NÁZEV | M ² |
|-------|---------------------------------|----------------|
| 201 | NAČEV | 30,19 |
| 202 | ŘEDITELNA | 14,20 |
| 203 | SEKRETARIÁT | 13,65 |
| 204 | STAT. ZÁSTUPCE ŘEDITELE | 14,83 |
| 205 | PAH | 19,61 |
| 206 | EKONOM | 14,11 |
| 207 | 1 ZÁSTUPCE ŘEDITELE | 13,68 |
| 208 | 2 ZÁSTUPCE ŘEDITELE | 12,92 |
| 209 | VÝCHOVNÝ PORADCE | 41,94 |
| 210 | CHODBA | 17,48 |
| 211 | KABINET | 2,33 |
| 212 | SKLAD | 17,85 |
| 213 | KABINET | 20,41 |
| 214 | ASISTENTI | 21,15 |
| 215 | SPROUVNA → TUNYLEK | 61,88 |
| 216 | BALKON + SPOBOVNIA | 9,02 |
| 217 | SPROUDIŠTĚ + KANCEL. SPROUDIŠTĚ | 3,72 |
| 218 | VÝTAH | 4,70 |
| 219 | SPROUDIŠTĚ | 2,70 |
| 220 | PŘEDŠIŇ WC PEDAGOGŮ - MUŽI | 35,35 |
| 221 | PISOVÁRY | 7,80 |
| 222 | WC MUŽI INVALID | 5,59 |
| 223 | WC MUŽI | 2,97 |
| 224 | PŘEDŠIŇ WC PEDAGOGŮ - ŽENY | 1,17 |
| 225 | WC ŽENY INVALID | 5,69 |
| 226 | WC ŽENY | 4,10 |
| 227 | UKLADOVÁ MÍSTNOST | 1,35 |
| 228 | HALA | 1,87 |
| 229 | BALKON | 46,37 |
| 230 | VÝTAH | 3,14 |
| 231 | VÝTAH | 4,13 |
| 232 | VÝTAH | 7,25 |
| 233 | VÝTAH | 7,25 |
| 234 | VÝTAH | 4,13 |
| 235 | BAŇPY | 115,74 |
| 236 | CHODBA | 23,73 |
| 237 | PŘEDŠIŇ WC ŽENY | 23,73 |
| 238 | SKLAD | 6,17 |
| 239 | WC ŽENY | 3,03 |
| 240 | WC ŽENY INVALID | 1,53 |
| 241 | WC ŽENY | 3,67 |
| 242 | SPROUDIŠTĚ | 10,74 |
| 243 | PŘEDŠIŇ WC MUŽI | 5,94 |
| 244 | SPRCHA | 1,96 |
| 245 | UKLADOVÁ MÍSTNOST | 1,00 |
| 246 | WC MUŽI INVALID | 2,80 |
| 247 | WC MUŽI | 5,69 |
| 248 | CHEM. LABORATOR | 39,84 |
| 249 | TRÍDA | 39,58 |
| 250 | TRÍDA | 39,58 |
| 251 | TRÍDA | 80,88 |
| 252 | TRÍDA | 80,88 |
| 253 | TRÍDA | 58,48 |
| 254 | TRÍDA | 29,65 |
| 255 | CHODBA | 29,55 |
| 256 | CHODBA | 58,94 |
| 257 | VÝCHOVNÝ PORADCE | 18,34 |
| 258 | KABINET | 23,79 |

SO 02 - REKONSTRUKCE A DOSTAVBA OBJEKTU 10 420
 Dřívější 2 NID M 1:200 05/770071

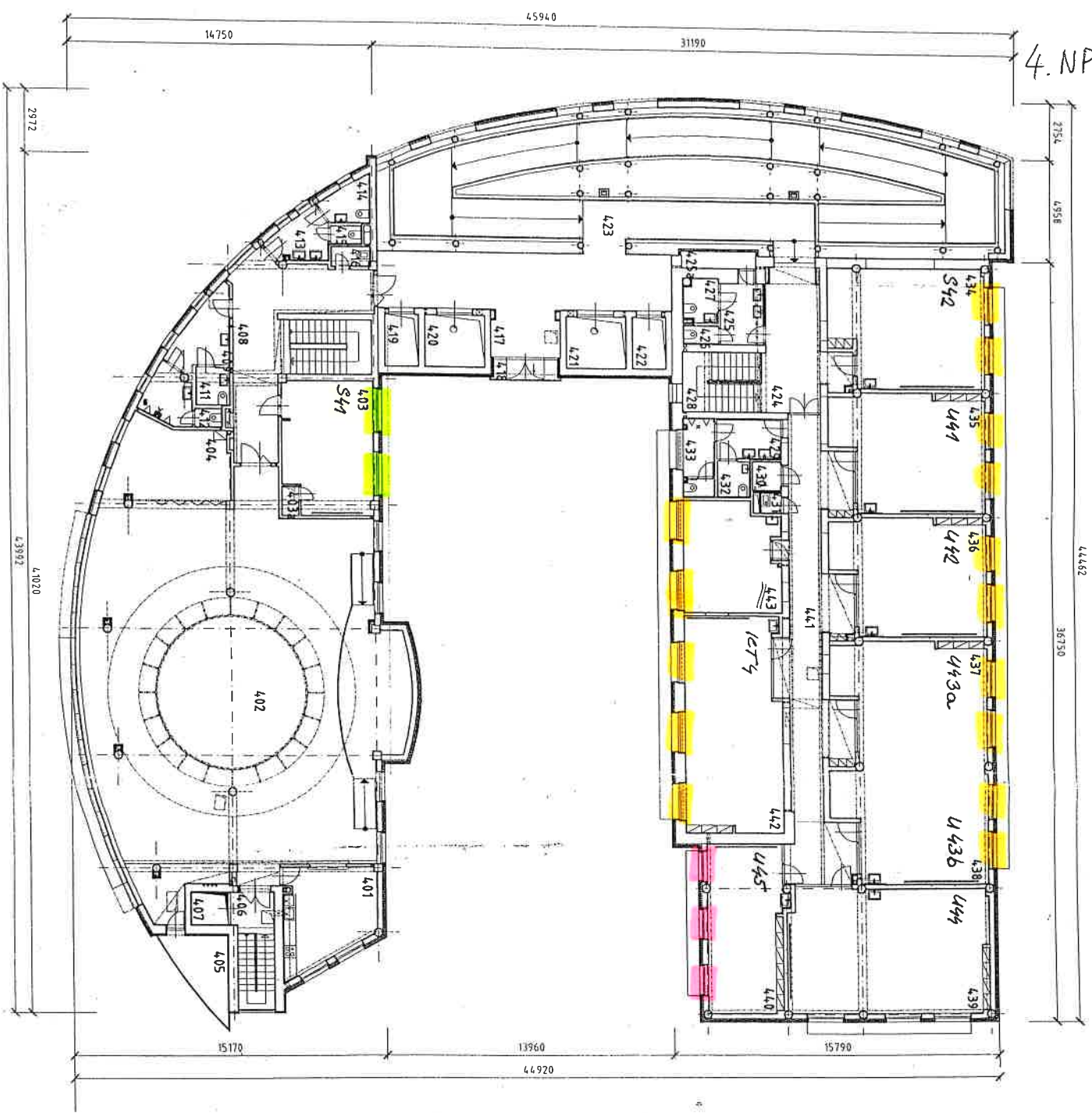


TABUĽKA MÍSTNOSTÍ

| Č.č. | NÁZEV | m ² |
|------|------------------------------|----------------|
| 301 | OU - KERAMICKÁ DILNA | 26,75 |
| 302 | OU - ESTETIKA | 30,06 |
| 303a | SKLAD | 4,50 |
| 303b | SKLAD | 3,24 |
| 304 | OU - ZAHRADNICI | 39,17 |
| 305 | ODPOČÍNKOVÁ MÍSTNOST | 13,10 |
| 306 | CHODBA | 53,24 |
| 307 | KABINET | 21,03 |
| 308 | OU - CVIČNÁ KUCHYŇE | 44,90 |
| 309 | STOLOVANÍ | 29,57 |
| 310 | SKLAD | 4,95 |
| 311 | OU - CVIČNÁ KUCHYŇE | 40,63 |
| 312 | BALKON | 9,92 |
| 313 | SCHODIŠTE | 7,00 |
| 314 | VÝTAH | 2,10 |
| 315 | SCHODIŠTE | 7,82 |
| 316 | PŘEDSÍŇ WC MUŽI | 1,80 |
| 317 | PISOÁRY | 5,59 |
| 318 | WC MUŽI INVALID | 2,37 |
| 319 | WC MUŽI | 1,17 |
| 320 | PŘEDSÍŇ WC ŽENY | 5,69 |
| 321 | WC ŽENY INVALID | 4,10 |
| 322 | WC ŽENY | 1,35 |
| 323 | UKLIDOVÁ MÍSTNOST | 1,87 |
| 324 | HALA | 46,32 |
| 325 | BALKON | 3,14 |
| 326 | VÝTAH | 4,13 |
| 327 | VÝTAH | 7,25 |
| 328 | VÝTAH | 7,25 |
| 329 | VÝTAH | 4,13 |
| 330 | RAHPY | 105,74 |
| 331 | CHODBA | 23,85 |
| 332 | PŘEDSÍŇ WC ŽENY | 6,17 |
| 332a | SKLAD | 3,03 |
| 333 | WC ŽENY | 1,53 |
| 334 | WC ŽENY INVALID | 3,67 |
| 335 | SCHODIŠTE | 10,79 |
| 336 | PŘEDSÍŇ WC MUŽI | 6,04 |
| 337 | SPRCHA | 1,98 |
| 338 | UKLIDOVÁ MÍSTNOST | 1,00 |
| 339 | WC MUŽI INVALID | 2,80 |
| 340 | WC MUŽI | 6,81 |
| 341 | Prac. výtah - korekční prací | 39,86 |
| 342 | TRÍDA | 39,58 |
| 343 | TRÍDA | 39,58 |
| 344 | TRÍDA | 80,88 |
| 345 | TRÍDA | 80,88 |
| 346 | TRÍDA | 58,48 |
| 347 | TRÍDA | 29,65 |
| 348 | CHODBA | 58,98 |
| 349 | VÝTAH | 59,63 |
| 350 | ODPOČÍNKOVÁ MÍSTNOST | 12,23 |

VZOR

4. NP



TABULKA MÍSTNOSTÍ

| ČM | NAZEV | M ² |
|------|----------------------------|----------------|
| 401 | PŘÍPRAVNA | 19,15 |
| 402 | AULA | 257,49 |
| 403 | CHEMICKÁ LABORATOR | 26,55 |
| 403a | SKLAD / VÝLEZNA STŘECHU | 1,12 |
| 404 | SKLAD NÁBYTKU | 20,76 |
| 405 | BALKON | 9,02 |
| 406 | SCHODIŠTĚ | 4,03 |
| 407 | VÝTAH | 2,70 |
| 408 | SCHODIŠTĚ | 33,95 |
| 409 | PŘEDSÍN WC MUŽI | 7,80 |
| 410 | PISOVÁRY | 5,59 |
| 411 | WC MUŽI INVALID | 2,97 |
| 412 | WC MUŽI | 1,17 |
| 413 | PŘEDSÍN WC ŽENY | 5,69 |
| 414 | WC ŽENY INVALID | 4,10 |
| 415 | WC ŽENY | 1,35 |
| 416 | ÚKLIDOVÁ MÍSTNOST | 1,87 |
| 417 | HALA | 6,32 |
| 418 | BALKON | 3,14 |
| 419 | VÝTAH | 4,13 |
| 420 | VÝTAH | 7,25 |
| 421 | VÝTAH | 7,25 |
| 422 | VÝTAH | 4,13 |
| 423 | RAVPY | 82,22 |
| 424 | CHODBA | 22,03 |
| 425 | PŘEDSÍN WC ŽENY | 6,17 |
| 425a | SKLAD | 3,06 |
| 426 | WC ŽENY | 1,53 |
| 427 | WC ŽENY INVALID | 3,67 |
| 428 | SCHODIŠTĚ | |
| 429 | PŘEDSÍN WC MUŽI | 6,04 |
| 430 | SPRCHA | 1,96 |
| 431 | ÚKLIDOVÁ MÍSTNOST | 1,00 |
| 432 | WC MUŽI INVALID | 2,88 |
| 433 | WC MUŽI | 5,74 |
| 434 | TRÍDA - OU - PŘÍRODNÍ VĚDY | 41,10 |
| 435 | VŠEOBECNÁ UČEBNA, ALT. "A" | 39,48 |
| 436 | VŠEOBECNÁ UČEBNA, ALT. "B" | 39,48 |
| 437 | TRÍDA | 80,88 |
| 438 | TRÍDA | |
| 439 | TRÍDA | 58,51 |
| 440 | TRÍDA | 29,54 |
| 441 | CHODBA | 58,94 |
| 442 | CHODBA KANCELÁŘ | 48,18 |
| 443 | KABINET | 23,79 |

SO 02 - REKONSTRUKCE A DOSTAVBA OBJEKTU 10 420
 Půdorys 4. NP M 1:200 05/2007