

ml. pracoviště Klatovy  
Kollářova 528  
339 01 Klatovy  
FOND ČR  
Klatovy 528  
01 Klatovy

23

**Pozemkový fond České republiky**  
Sídlo: Husinecká 11 a, 130 00 Praha 3  
zastoupený vedoucím územního pracoviště Klatovy Ing. Michalem Dolejším  
IČ: 457 97 072  
DIČ: CZ-45797072  
Zapsán v obchodním rejstříku vedeném Městským soudem v Praze, odd. A, vložka 6664  
Bankovní spojení: GE MB Klatovy  
číslo účtu: 192300-744/0600  
variabilní symbol: 402622433

(dále jen "p r o d á v a j í c í")

a

**AGRICULTUR s r.o.**  
Chodská 867, 340 22 Nýrsko  
IČO: 43312756  
Zast. Josefem Cvachovcem, r. č. [redacted] a Jaroslavem Míkou, r. č. [redacted]  
Zapsán v obchodním rejstříku vedeném Krajským soudem v Plzni, odd. C, vložka 1453

(dále „k u p u j í c í”)

uzavírají tento

**dodatek č. 22/06  
k e s m l o u v ě č. 2433/94**

Státní statek Dešenice – část střediska Nýrsko a Chudenín

I.

Smluvní strany uzavřely dne 14. 4. 1995 smlouvu č. 2433/94 Státní statek Dešenice – část střediska Nýrsko a Chudenín a dodatky k této smlouvě č. 1/95 ze dne 13. 7. 1995, č. 2/96 ze dne 10. 1. 1996, č. 3/97 ze dne 26. 11. 1997, č. 4/97 ze dne 26. 11. 1997, č. 5/99 ze dne 24. 2. 1999, č. 6/99 ze dne 27. 9. 1999, č. 7/99 ze dne 17. 12. 1999, č. 8/00 ze dne 28. 2. 2000, č. 9/00 ze dne 26. 4. 2000, č. 10/01 ze dne 19. 2. 2001, č. 11/01 ze dne 29. 10. 2001, č. 12/01 ze dne 14. 12. 2001, č. 13/02 ze dne 31. 1. 2002, č. 14/02 ze dne 30. 10. 2002, č. 15/03 ze dne 29. 10. 2003, č. 16/04 ze dne 8. 1. 2004, č. 17/07 ze dne 13. 10. 2004, č. 18/05 ze dne 6. 1. 2005, č. 19/05 ze dne 20. 10. 2005, č. 20/06 ze dne 5. 1. 2006, č. 21/06 ze dne 30. 10. 2006 a dohodu o uznání dluhu ze dne 29. 2. 2000 (dále jen "smlouva").

II.

Na základě smlouvy uhradil kupující prodávajícímu ke dni podpisu tohoto dodatku částku ve výši 7 335 540,10 Kč (slovy: sedmmilionůtřicetpětstisícpětsetčtyřicet korun českých deset haléřů) a zbývá uhradit částku ve výši 8 821 963,90 Kč (slovy: osmmilionůosmsetdvacetjedentisícdevětsetšedesát tři koruny české devadesát haléřů).

## III.

Smluvní strany se dohodly na tom, že dosud neuhrazenou část kupní ceny je povinen nabyvatel uhradit převádějícímu takto:

## splátkový kalendář

490 109,--Kč	nejpozději do 30. 4. 2008
490 109,--Kč	nejpozději do 31. 10. 2008
490 109,--Kč	nejpozději do 31. 10. 2009
490 109,--Kč	nejpozději do 31. 10. 2010
490 109,--Kč	nejpozději do 31. 10. 2011
490 109,--Kč	nejpozději do 31. 10. 2012
490 109,--Kč	nejpozději do 31. 10. 2013
490 109,--Kč	nejpozději do 31. 10. 2014
490 109,--Kč	nejpozději do 31. 10. 2015
490 109,--Kč	nejpozději do 31. 10. 2016
490 109,--Kč	nejpozději do 31. 10. 2017
490 109,--Kč	nejpozději do 31. 10. 2018
490 109,--Kč	nejpozději do 31. 10. 2019
490 109,--Kč	nejpozději do 31. 10. 2020
490 109,--Kč	nejpozději do 31. 10. 2021
490 109,--Kč	nejpozději do 31. 10. 2022
490 109,--Kč	nejpozději do 31. 10. 2023
490 110,90 Kč	nejpozději do 31. 10. 2024

## IV.

Tento dodatek je nedílnou součástí smlouvy a nabývá účinnosti dnem podpisu dodatku oběma smluvními stranami.

## V.

Tento dodatek je sepsán ve čtyřech stejnopisech, z nichž každý má platnost originálu.

## VI.

Smluvní strany po jeho přečtení prohlašují, že s jeho obsahem souhlasí a že tento dodatek je shodným projevem jejich vážné a svobodné vůle a na důkaz toho připojují své podpisy.

V Klatovech dne 27. 11. 2007

POZEMKOVÝ FOND ČR

úze-  
③



.....  
Ing. Michal Dolejší  
Vedoucí územního pracoviště v Klatovech  
Pozemkového fondu ČR  
prodávající

AGRICULTUR  
spol. s r.o.  
340 22 NYP



AGRICULTUR s r.o.  
Josef Cvachovec a Jaroslav Míka  
kupující

Za správnost ÚP: Drahoslava Stulíková



.....  
podpis

POZEMKOVÝ FOND ČR  
územní pracoviště Klatovy  
Kollárova 528  
339 01 Klatovy

**Pozemkový fond České republiky**

Sídlo: Husinecká 11 a, 130 00 Praha 3

zastoupený vedoucím územního pracoviště Klatovy Ing. Michalem Dolejším

IČ: 457 97 072

DIČ: CZ-45797072

Zapsán v obchodním rejstříku vedeném Městským soudem v Praze, odd. A, vložka 6664

Bankovní spojení: GE MB Klatovy

číslo účtu: 192300-744/0600

variabilní symbol: 402622433

(dále jen "prodávající")

a

**AGRICULTUR s r.o.**

Chodská 867, 340 22 Nýrsko

IČO: 43312756

Zast. Josefem Cvachovcem, r. č. [REDACTED] a Jaroslavem Míkou, r. č. [REDACTED]

Zapsán v obchodním rejstříku vedeném Krajským soudem v Plzni, odd. C, vložka 1453

(dále „kupující“)

uzavírají tento

**dodatek č. 21/06  
ke smlouvě č. 2433/94**

Státní statek Dešenice – část střediska Nýrsko a Chudenín

## I.

Smluvní strany uzavřely dne 14. 4. 1995 smlouvu č. 2433/94 Státní statek Dešenice – část střediska Nýrsko a Chudenín a dodatky k této smlouvě č. 1/95 ze dne 13. 7. 1995, č. 2/96 ze dne 10. 1. 1996, č. 3/97 ze dne 26. 11. 1997, č. 4/97 ze dne 26. 11. 1997, č. 5/99 ze dne 24. 2. 1999, č. 6/99 ze dne 27. 9. 1999, č. 7/99 ze dne 17. 12. 1999, č. 8/00 ze dne 28. 2. 2000, č. 9/00 ze dne 26. 4. 2000, č. 10/01 ze dne 19. 2. 2001, č. 11/01 ze dne 29. 10. 2001, č. 12/01 ze dne 14. 12. 2001, č. 13/02 ze dne 31. 1. 2002, č. 14/02 ze dne 30. 10. 2002, č. 15/03 ze dne 29. 10. 2003, č. 16/04 ze dne 8. 1. 2004, č. 17/07 ze dne 13. 10. 2004, č. 18/05 ze dne 6. 1. 2005, č. 19/05 ze dne 20. 10. 2005, č. 20/06 ze dne 5. 1. 2006 a dohodu o uznání dluhu ze dne 29. 2. 2000 (dále jen "smlouva").

## II.

Na základě smlouvy uhradil kupující prodávajícímu ke dni podpisu tohoto dodatku částku ve výši 6 845 431,10 Kč (slovy: šestmilionůosmsetčtyřicetpěttisícčtyřistatřicetjedna koruna česká deset haléřů) a zbývá uhradit částku ve výši 9 312 072,90 Kč (slovy: devětmilionůtřistadvanácttisícšedmdesátdvě koruny české devadesát haléřů).

## III.

Smluvní strany se dohodly na tom, že dosud neuhrazenou část kupní ceny je povinen nabyvatel uhradit převádějícímu takto:

splátkový kalendář

490 109,-- Kč	nejpozději do 30. 04. 2007
490 109,--Kč	nejpozději do 31. 10. 2007
490 109,--Kč	nejpozději do 31. 10. 2008
490 109,--Kč	nejpozději do 31. 10. 2009
490 109,--Kč	nejpozději do 31. 10. 2010
490 109,--Kč	nejpozději do 31. 10. 2011
490 109,--Kč	nejpozději do 31. 10. 2012
490 109,--Kč	nejpozději do 31. 10. 2013
490 109,--Kč	nejpozději do 31. 10. 2014
490 109,--Kč	nejpozději do 31. 10. 2015
490 109,--Kč	nejpozději do 31. 10. 2016
490 109,--Kč	nejpozději do 31. 10. 2017
490 109,--Kč	nejpozději do 31. 10. 2018
490 109,--Kč	nejpozději do 31. 10. 2019
490 109,--Kč	nejpozději do 31. 10. 2020
490 109,--Kč	nejpozději do 31. 10. 2021
490 109,--Kč	nejpozději do 31. 10. 2022
490 109,--Kč	nejpozději do 31. 10. 2023
490 110,90 Kč	nejpozději do 31. 10. 2024

## IV.

Tento dodatek je nedílnou součástí smlouvy a nabývá účinnosti dnem podpisu dodatku oběma smluvními stranami.

## V.

Tento dodatek je sepsán ve čtyřech stejnopisech, z nichž každý má platnost originálu.

## VI.

Smluvní strany po jeho přečtení prohlašují, že s jeho obsahem souhlasí a že tento dodatek je shodným projevem jejich vážné a svobodné vůle a na důkaz toho připojují své podpisy.

V Klatovech dne 30. 10. 2006

POZEMKOVÝ FOND ČR  
územní pracoviště Klatovy

③



Ing. Michal Dolejší  
Vedoucí územního pracoviště v Klatovech  
Pozemkového fondu ČR  
prodávající

AGRICULTUR

spol. s r.o.

340 22 MYDŠKÁ



AGRICULTUR  
Josef Cvachovec a Jaroslav Míka  
kupující

Za správně Stulíková



POZEMKOVÝ FOND ČR  
Klatovy  
Kollárova bze  
339 01 Klatovy  
územní úřad

**Pozemkový fond České republiky**

Sídlo: Husinecká 11 a, 130 00 Praha 3  
zastoupený pověřeným vedoucím územního pracoviště Klatovy Ing. Michalem Dolejším  
IČ: 457 97 072  
DIČ: CZ-45797072

Zapsán v obchodním rejstříku vedeném Městským soudem v Praze, odd. A, vložka 6664  
Bankovní spojení: GE CB Klatovy  
číslo účtu: 192300-744/0600  
variabilní symbol: 402622433

(dále jen "p r o d á v a j í c í")  
a

**AGRICULTUR s r.o.**

Chodská 867, 340 22 Nýrsko  
IČO: 43312756  
Zast. Josefem Cvachovcem, r. č. [obrazek] a Jaroslavem Míkou, r. č. [obrazek]  
Zapsán v obchodním rejstříku vedeném Krajským soudem v Plzni, odd. C, vložka 1453

(dále „k u p u j í c í”)

uzavírají tento

**dodatek č. 20/05<sup>6</sup>  
ke smlouvě č. 2433/94**

Státní statek Dešenice – část střediska Nýrsko a Chudenín

**I.**

Smluvní strany uzavřely dne 14. 4. 1995 smlouvu č. 2433/94 Státní statek Dešenice – část střediska Nýrsko a Chudenín a dodatky k této smlouvě č. 1/95 ze dne 13. 7. 1995, č. 2/96 ze dne 10. 1. 1996, č. 3/97 ze dne 26. 11. 1997, č. 4/97 ze dne 26. 11. 1997, č. 5/99 ze dne 24. 2. 1999, č. 6/99 ze dne 27. 9. 1999, č. 7/99 ze dne 17. 12. 1999, č. 8/00 ze dne 28. 2. 2000, č. 9/00 ze dne 26. 4. 2000, č. 10/01 ze dne 19. 2. 2001, č. 11/01 ze dne 29. 10. 2001, č. 12/01 ze dne 14. 12. 2001, č. 13/02 ze dne 31. 1. 2002, č. 14/02 ze dne 30. 10. 2002, č. 15/03 ze dne 29. 10. 2003, č. 16/04 ze dne 8. 1. 2004, č. 17/07 ze dne 13. 10. 2004, č. 18/05 ze dne 6. 1. 2005, č. 19/05 ze dne 20. 10. 2005 a dohodu o uznání dluhu ze dne 29. 2. 2000 (dále jen "smlouva").

**II.**

Na základě smlouvy uhradil kupující prodávajícímu ke dni podpisu tohoto dodatku částku ve výši 6 355 322,-- Kč (slovy: šestmilionůtřistapadesátpětisíctřistadvacetdvě koruny české) a zbývá uhradit částku ve výši 9 802 182,-- Kč (slovy: devětmilionůosmsetdvatisícejednostoosmdesátdvě koruny české)

III.

Smluvní strany se dohodly na tom, že dosud neuhrazenou část kupní ceny je povinen nabyvatel uhradit převádějícímu takto:

splátkový kalendář

490 109,10 Kč	nejpozději do 30. 4. 2006
490 109,10 Kč	nejpozději do 31.10.2006
490 109,10 Kč	nejpozději do 31.10.2007
490 109,10 Kč	nejpozději do 31.10.2008
490 109,10 Kč	nejpozději do 31.10.2009
490 109,10 Kč	nejpozději do 31.10.2010
490 109,10 Kč	nejpozději do 31.10.2011
490 109,10 Kč	nejpozději do 31.10.2012
490 109,10 Kč	nejpozději do 31.10.2013
490 109,10 Kč	nejpozději do 31.10.2014
490 109,10 Kč	nejpozději do 31.10.2015
490 109,10 Kč	nejpozději do 31.10.2016
490 109,10 Kč	nejpozději do 31.10.2017
490 109,10 Kč	nejpozději do 31.10.2018
490 109,10 Kč	nejpozději do 31.10.2019
490 109,10 Kč	nejpozději do 31.10.2020
490 109,10 Kč	nejpozději do 31.10.2021
490 109,10 Kč	nejpozději do 31.10.2022
490 109,10 Kč	nejpozději do 31.10.2023
490 109,10 Kč	nejpozději do 31.10.2024

IV.

Tento dodatek je nedílnou součástí smlouvy a nabývá účinnosti dnem podpisu dodatku oběma smluvními stranami.

V.

Tento dodatek je sepsán ve čtyřech stejnopisech, z nichž každý má platnost originálu.

VI.

Smluvní strany po jeho přečtení prohlašují, že s jeho obsahem souhlasí a že tento dodatek je

shodným projevem jejich vážné a svobodné vůle a na důkaz toho připojují své podpisy.

V Klatovech dne 5. 1. 2006

**POZEMKOVÝ FOND ČR**

územní pracoviště Klatovy  
Kollárova 528  
339 01 Klatovy



Ing. Michal Dolejší  
Vedoucí územního pracoviště v Klatovech  
Pozemkového fondu ČR  
prodávající



AGRICULTUR s r.o.  
Josef Cvachovec a Jaroslav Míka  
kupující

**AGRICULTUR**  
spol. s r. o.



Za správnost ÚP: Drahoslava Stulíková



**Státní statek České republiky**  
 Husinecká 11 a, 130 00 Praha 3  
 Zastoupený pověřeným vedoucím územního pracoviště Klatovy Ing. Michalem Dolejším  
 IČ: 457 97 072  
 IČ: CZ-45797072  
 Zapsán v obchodním rejstříku vedeném Městským soudem v Praze, odd. A, vložka 6664  
 Bankovní spojení: GE CB Klatovy  
 číslo účtu: 192300-744/0600  
 variabilní symbol: 402622433

(dále jen "prodávající")  
 a

**AGRICULTUR s r.o.**  
 Chodská 867, 340 22 Nýrsko  
 IČO: 43312756  
 Zast. Josefem Cvachovcem, r. č. [redacted] a Jaroslavem Míkou, r. č.: [redacted]  
 Zapsán v obchodním rejstříku vedeném Krajským soudem v Plzni, odd. C, vložka 1453

(dále „kupující“)

uzavírají tento

**dodatek č.19/05  
 ke smlouvě č. 2433/94**

Státní statek Dešenice – část střediska Nýrsko a Chudenín

**I.**

Smluvní strany uzavřely dne 14. 4. 1995 smlouvu č. 2433/94 Státní statek Dešenice – část střediska Nýrsko a Chudenín a dodatky k této smlouvě č. 1/95 ze dne 13. 7. 1995, č. 2/96 ze dne 10. 1. 1996, č. 3/97 ze dne 26. 11. 1997, č. 4/97 ze dne 26. 11. 1997, č. 5/99 ze dne 24. 2. 1999, č. 6/99 ze dne 27. 9. 1999, č. 7/99 ze dne 17. 12. 1999, č. 8/00 ze dne 28. 2. 2000, č. 9/00 ze dne 26. 4. 2000, č. 10/01 ze dne 19. 2. 2001, č. 11/01 ze dne 29. 10. 2001, č. 12/01 ze dne 14. 12. 2001, č. 13/02 ze dne 31. 1. 2002, č. 14/02 ze dne 30. 10. 2002, č. 15/03 ze dne 29. 10. 2003, č. 16/04 ze dne 8. 1. 2004, č. 17/07 ze dne 13. 10. 2004, č.18/05 ze dne 6. 1. 2005 a dohodu o uznání dluhu ze dne 29. 2. 2000 (dále jen "smlouva").

**II.**

Na základě smlouvy uhradil kupující prodávajícímu ke dni podpisu tohoto dodatku částku ve výši 6 355 322,-- Kč (slovy: šestmilionůtřistapadesátpětisíctřistadvacetdvě koruny české) a zbývá uhradit částku ve výši 9 802 182,-- Kč (slovy:devětmilionůosmsetdvatisícejednostoosmdesátdvě koruny české)

III.

Smluvní strany se dohodly na tom, že dosud neuhrazenou část kupní ceny je povinen obyvateľ uhradit převádějícímu takto:

splátkový kalendář

490 109,10 Kč	nejpozději do 31.12.2005
490 109,10 Kč	nejpozději do 31.10.2006
490 109,10 Kč	nejpozději do 31.10.2007
490 109,10 Kč	nejpozději do 31.10.2008
490 109,10 Kč	nejpozději do 31.10.2009
490 109,10 Kč	nejpozději do 31.10.2010
490 109,10 Kč	nejpozději do 31.10.2011
490 109,10 Kč	nejpozději do 31.10.2012
490 109,10 Kč	nejpozději do 31.10.2013
490 109,10 Kč	nejpozději do 31.10.2014
490 109,10 Kč	nejpozději do 31.10.2015
490 109,10 Kč	nejpozději do 31.10.2016
490 109,10 Kč	nejpozději do 31.10.2017
490 109,10 Kč	nejpozději do 31.10.2018
490 109,10 Kč	nejpozději do 31.10.2019
490 109,10 Kč	nejpozději do 31.10.2020
490 109,10 Kč	nejpozději do 31.10.2021
490 109,10 Kč	nejpozději do 31.10.2022
490 109,10 Kč	nejpozději do 31.10.2023
490 109,10 Kč	nejpozději do 31.10.2024

IV.

Tento dodatek je nedílnou součástí smlouvy a nabývá účinnosti dnem podpisu dodatku oběma smluvními stranami.

V.

Tento dodatek je sepsán ve čtyřech stejnopisech, z nichž každý má platnost originálu.

VI.

Smluvní strany po jeho přečtení prohlašují, že s jeho obsahem souhlasí a že tento dodatek je shodným projevem jejich vážné a svobodné vůle a na důkaz toho připojují své podpisy.

V Klatovech dne 20. 10. 2005

POZEMKOVÝ F

územní pracoviště  
Kollárova 5  
339 01 Klat



.....  
Ing. Michal Dolejší  
Vedoucí územního pracoviště v Klatovech  
Pozemkového fondu ČR  
prodávající



AGRICULTUR  
spol. s r.o.



AGRICULTUR s r.o.  
Josef Cvachovec a Jaroslav Míka  
kupující

Za správnost ÚP: Drahoslava Stulíková



.....

**emkový fond České republiky**

lo: Husinecká 11a, 130 00 Praha 3  
stoupený vedoucím územního pracoviště PF ČR v Klatovech, Kollárova 528, PSČ 339 01  
g. Michalem Dolejším  
Č: 457 97 072  
DIČ: CZ-45797072  
Zapsán v obchodním rejstříku vedeném  
Městským soudem v Praze, odd. A, vložka 6664  
Bankovní spojení: GE CB Klatovy  
číslo účtu: 192300-744/0600  
variabilní symbol: 402622433

(dále jen "p r o d á v a j í c í")

a

**AGRICULTUR s.r.o., Chodská 867, 340 22 Nýrsko**

IČ: 43312756  
Zast. Josefem Cvachovcem, r. č. [redacted] a Jaroslavem Mílkou, r. č.: [redacted]  
Zapsán v obchodním rejstříku vedeném Krajským soudem v Plzni, odd. C, vložka 1453

(dále "k u p u j í c í")

uzavírají tento

**dodatek č. 18/05  
k e s m l o u v ě č. 2433/94**

Státní statek Dešenice - část střediska Nýrsko a Chudenín

**I.**

Smluvní strany uzavřely dne 14. 4. 1995 smlouvu č. 2433/94 Státní statek Dešenice - část střediska Nýrsko a Chudenín a dodatky k této smlouvě č. 1/95 ze dne 13. 7. 1995, č. 2/96 ze dne 10. 1. 1996, č. 3/97 ze dne 26. 11. 1997, č. 4/97 ze dne 26. 11. 1997, č. 5/99 ze dne 24. 2. 1999, č. 6/99 ze dne 27. 9. 1999, č. 7/99 ze dne 17. 12. 1999, č. 8/00 ze dne 28. 2. 2000, č. 9/00 ze dne 26. 4. 2000, č. 10/01 ze dne 19. 2. 2001, č. 11/01 ze dne 29. 10. 2001, č. 12/01 ze dne 14. 12. 2001, č. 13/02 ze dne 31. 1. 2002, č. 14/02 ze dne 30. 10. 2002, č. 15/03 ze dne 29. 10. 2003, č. 16/04 ze dne 8. 1. 2004, č. 17/07 ze dne 13. 10. 2004 a dohodu o uznání dluhu ze dne 29. 2. 2000 (dále jen "smlouva").

**II.**

Na základě smlouvy uhradil kupující prodávajícímu ke dni podpisu tohoto dodatku částku ve výši 5 865 212,72 Kč (slovy: pětmilionůsmsetšedesátpěttisícdvěstědvanáct korun českých sedmdesát dva haléře) a zbývá uhradit částku ve výši 10 292 291, 44Kč (slovy: desetmilionůdvěstědevadesátdvatisícdevěstědevadesát jedna koruna česká čtyřicet čtyři haléře).

### III.

Smluvní strany se dohodly na tom, že dosud neuhrazenou část kupní ceny je povinen kupující uhradit prodávajícímu takto:

#### *splátkový kalendář*

490 109,28 Kč	nejpozději do 30. 4. 2005
490 109,10 Kč	nejpozději do 31. 10. 2005
490 109,10 Kč	nejpozději do 31. 10. 2006
490 109,10 Kč	nejpozději do 31. 10. 2007
490 109,10 Kč	nejpozději do 31. 10. 2008
490 109,10 Kč	nejpozději do 31. 10. 2009
490 109,10 Kč	nejpozději do 31. 10. 2010
490 109,10 Kč	nejpozději do 31. 10. 2011
490 109,10 Kč	nejpozději do 31. 10. 2012
490 109,10 Kč	nejpozději do 31. 10. 2013
490 109,10 Kč	nejpozději do 31. 10. 2014
490 109,10 Kč	nejpozději do 31. 10. 2015
490 109,10 Kč	nejpozději do 31. 10. 2016
490 109,10 Kč	nejpozději do 31. 10. 2017
490 109,10 Kč	nejpozději do 31. 10. 2018
490 109,10 Kč	nejpozději do 31. 10. 2019
490 109,10 Kč	nejpozději do 31. 10. 2020
490 109,10 Kč	nejpozději do 31. 10. 2021
490 109,10 Kč	nejpozději do 31. 10. 2022
490 109,10 Kč	nejpozději do 31. 10. 2023
490 109,10 Kč	nejpozději do 31. 10. 2024

### IV.

Tento dodatek je nedílnou součástí smlouvy a nabývá účinnosti dnem podpisu dodatku oběma smluvními stranami.

### V.

Tento dodatek je sepsán ve čtyřech stejnopisech, z nichž každý má platnost originálu.

### VI.

Smluvní strany po jeho přečtení prohlašují, že s jeho obsahem souhlasí a že tento dodatek je shodným projevem jejich vážné a svobodné vůle a na důkaz toho připojují své podpisy.

V Klatovech dne 6. 1. 2005

POZEMKOVÝ FOND ČR



.....  
Pozemkový fond České republiky  
vedoucí územního pracoviště v Klatovech  
prodávající

**AGRICULTUR**  
spol. s r.o.  
340 22 NÝRSKO



AGRICULTUR s.r.o.  
Josef Cvachovec a Jaroslav Míka  
kupující

Za správnost ÚP: Drahoslava Stulíková



**Pozemkový Fond ČR**

územní pracoviště Klatovy  
Kollárova 528  
339 01 Klatovy

**Pozemkový fond České republiky**

Sídlo: Husinecká 11a, 130 00 Praha 3

zastoupený vedoucím územního pracoviště PF ČR v Klatovech, Kollárova 528, PSČ 339 01

Ing. Michalem Dolejším

IČ: 457 97 072

DIČ: CZ-45797072

Zapsán v obchodním rejstříku vedeném

Městským soudem v Praze, odd. A, vložka 6664

Bankovní spojení: GE CB Klatovy

číslo účtu: 192300-744/0600

variabilní symbol: 402622433

(dále jen "prodávající")

a

**AGRICULTUR s.r.o., Chodská 867, 340 22 Nýrsko**

IČ: 43312756

Zast. Josefem Cvachovcem, r. [redacted] Jaroslavem Míkou, r. č. [redacted]

Zapsán v obchodním rejstříku vedeném Krajským soudem v Plzni, odd. C vložka 1453

(dále "kupující")

uzavírají tento

**dodatek č. 17/04  
ke smlouvě č. 2433/94**

Státní statek Dešenice - část střediska Nýrsko a Chudenín

I.

Smluvní strany uzavřely dne 14. 4. 1995 smlouvu č. 2433/94 Státní statek Dešenice - část střediska Nýrsko a Chudenín a dodatky k této smlouvě č. 1/95 ze dne 13. 7. 1995, č. 2/96 ze dne 10. 1. 1996, č. 3/97 ze dne 26. 11. 1997, č. 4/97 ze dne 26. 11. 1997, č. 5/99 ze dne 24. 2. 1999, č. 6/99 ze dne 27. 9. 1999, č. 7/99 ze dne 17. 12. 1999, č. 8/00 ze dne 28. 2. 2000, č. 9/00 ze dne 26. 4. 2000, č. 10/01 ze dne 19. 2. 2001, č. 11/01 ze dne 29. 10. 2001, č. 12/01 ze dne 14. 12. 2001, č. 13/02 ze dne 31. 1. 2002, č. 14/02 ze dne 30. 10. 2002, č. 15/03 ze dne 29. 10. 2003, č. 16/04 ze dne 8. 1. 2004 a dohodu o uznání dluhu ze dne 29. 2. 2000 (dále jen "smlouva").

II.

Na základě smlouvy uhradil kupující prodávajícímu ke dni podpisu tohoto dodatku částku ve výši 5 865 212,72 Kč (slovy: pět milionů osm set šedesát pět tisíc dvě stě dvacet dva haléře) a zbývá uhradit částku ve výši 10 292 291,44 Kč (slovy: deset milionů dvě stě devadesát dvacet tisíc devadesát jedna koruna česká čtyřicet čtyři haléře).

### III.

Smluvní strany se dohodly na tom, že dosud neuhrazenou část kupní ceny je povinen kupující uhradit prodávajícímu takto:

#### *splátkový kalendář*

490 109,28 Kč	nejpozději do 31. 12. 2004
490 109,10 Kč	nejpozději do 31. 10. 2005
490 109,10 Kč	nejpozději do 31. 10. 2006
490 109,10 Kč	nejpozději do 31. 10. 2007
490 109,10 Kč	nejpozději do 31. 10. 2008
490 109,10 Kč	nejpozději do 31. 10. 2009
490 109,10 Kč	nejpozději do 31. 10. 2010
490 109,10 Kč	nejpozději do 31. 10. 2011
490 109,10 Kč	nejpozději do 31. 10. 2012
490 109,10 Kč	nejpozději do 31. 10. 2013
490 109,10 Kč	nejpozději do 31. 10. 2014
490 109,10 Kč	nejpozději do 31. 10. 2015
490 109,10 Kč	nejpozději do 31. 10. 2016
490 109,10 Kč	nejpozději do 31. 10. 2017
490 109,10 Kč	nejpozději do 31. 10. 2018
490 109,10 Kč	nejpozději do 31. 10. 2019
490 109,10 Kč	nejpozději do 31. 10. 2020
490 109,10 Kč	nejpozději do 31. 10. 2021
490 109,10 Kč	nejpozději do 31. 10. 2022
490 109,10 Kč	nejpozději do 31. 10. 2023
490 109,10 Kč	nejpozději do 31. 10. 2024

### IV.

Tento dodatek je nedílnou součástí smlouvy a nabývá účinnosti dnem podpisu dodatku oběma smluvními stranami.

### V.

Tento dodatek je sepsán ve čtyřech stejnopisech, z nichž každý má platnost originálu.

### VI.

Smluvní strany po jeho přečtení prohlašují, že s jeho obsahem souhlasí a že tento dodatek je shodným projevem jejich vážné a svobodné vůle a na důkaz toho připojují své podpisy.

V Klatovech dne 13. 10. 2004



Ing. Michal Dolejší  
Pozemkový fond České republiky  
vedoucí územního pracoviště v Klatovech

AGRICULTUR s.r.o.  
Josef Cvachovec a Jaroslav Míka  
kupující

Za správnost ÚP: Drahoslava Stulíková



Pozemkový Fond ČR  
územní pracoviště Klatovy  
Kollárova 528  
339 01 Klatovy

**Pozemkový fond České republiky**  
Sídlo: Ve Smečkách 33, 110 00 Praha 1  
zastoupený pověřeným vedoucím územního pracoviště Klatovy Ing. Michalem Dolejším  
IČ: 457 97 072  
DIČ: 001-45797072  
Zapsán v obchodním rejstříku vedeném  
Městským soudem v Praze, odd. A, vložka 6664

Bankovní spojení: GE CB Klatovy  
číslo účtu: 192300-744/0600  
variabilní symbol: 402622433  
(dále jen "p ř e v á d e j í c í")  
a

**AGRICULTUR s.r.o., Chodská 867, 340 22 Nýrsko**  
IČ: 43312756  
Zast. Josefem Cvachovcem, r. Jaroslav Míkou, r.  
Zapsán v v obchodním rejstříku vedeném Krajským soudem v Plzni, odd.C vložka 1453  
(dále "n a b y v a t e l")

uzavírají tento

**dodatek č. 16/04  
k e s m l o u v ě č. 2433/94**

Státní statek Dešenice – část střediska Nýrsko a Chudenín

**I.**

Smluvní strany uzavřely dne 14.4.1995 smlouvu č. 2433/94 Státní statek Dešenice – část střediska Nýrsko a Chudenín a dodatky k této smlouvě č.1/95 ze dne 13.7.1995, č.2/96 ze dne 10.1.1996, č.3/97 ze dne 26.11.1997, č.4/97 ze dne 26.11.1997, č.5/99 ze dne 24.2.1999, č.6/99 ze dne 27.9.1999, č.7/99 ze dne 17.12.1999, č.8/00 ze dne 28.2.2000, č.9/00 ze dne 26.4.2000, č. 10/01 ze dne 19.2.2001, č.11/01 ze dne 29.10.2001, č.12/01 ze dne 14.12.2001, č.13/02 ze dne 31.1.2002, č.14/02 ze dne 30.10.2002, dodatek č.15/03 ze dne 29.10.2003 a **dohodu o uznání dluhu ze dne 29.2.2000** (dále jen "smlouva").

**II.**

Na základě smlouvy uhradil nabyvatel převádějímu ke dni podpisu tohoto dodatku částku ve výši 5.375.103,56 Kč (slovy: pětmilionůtřístasedmdesátpěttisícstotří korun českých padesátšest haléřů ) a zbývá uhradit částku ve výši 10.782.400,44 Kč (slovy: desetmilionůsedmsetosmdesátdvatisícčtyřista korun českých čtyřicetčtyři haléřů) .

**III.**

Smluvní strany se dohodly na tom, že dosud neuhrazenou část kupní ceny je povinen nabyvatel uhradit převádějímu takto:

*splátkový kalendář*

490.109,10Kč	nejpozději do 30.4.2004
490.109,10Kč	nejpozději do 31.10.2004
490.109,10Kč	nejpozději do 31.10.2005
490.109,10Kč	nejpozději do 31.10.2006
490.109,10Kč	nejpozději do 31.10.2007
490.109,10Kč	nejpozději do 31.10.2008
490.109,10Kč	nejpozději do 31.10.2009
490.109,10Kč	nejpozději do 31.10.2010
490.109,10Kč	nejpozději do 31.10.2011
490.109,10Kč	nejpozději do 31.10.2012
490.109,10Kč	nejpozději do 31.10.2013
490.109,10Kč	nejpozději do 31.10.2014
490.109,10Kč	nejpozději do 31.10.2015
490.109,10Kč	nejpozději do 31.10.2016
490.109,10Kč	nejpozději do 31.10.2017
490.109,10Kč	nejpozději do 31.10.2018
490.109,10Kč	nejpozději do 31.10.2019
490.109,10Kč	nejpozději do 31.10.2020
490.109,10Kč	nejpozději do 31.10.2021
490.109,10Kč	nejpozději do 31.10.2022
490.109,10Kč	nejpozději do 31.10.2023
490.109,26Kč	nejpozději do 31.10.2024

IV.

Tento dodatek je nedílnou součástí smlouvy a nabývá účinnosti dnem podpisu dodatku oběma smluvními stranami.

V.

Tento dodatek je sepsán ve čtyřech stejnopisech, z nichž každý má platnost originálu.

VI.

Smluvní strany po jeho přečtení prohlašují, že s jeho obsahem souhlasí a že tento dodatek je shodným projevem jejich vážné a svobodné vůle a na důkaz toho připojují své podpisy.

V Klatovech dne 8.1.2004



**POZEMKOVÝ FOND ČR**  
pracoviště Klatovy  
Průmyslová 528  
271 01 Klatovy ①

Ing. Michal Dolejší

Pověřený vedoucí územního pracoviště v Klatovech  
Pozemkového fondu ČR



AGRICULTUR s.r.o.

nabyvatel

**AGRICULTUR**



Za správn



**Pozemkový fond České republiky**

Sídlo: Ve Smečkách 33, 110 00 Praha 1

zastoupený vedoucí územního pracoviště Klatovy Ing. Alenou Havlovou

IČ: 457 97 072

DIČ: 001-45797072

Zapsán v obchodním rejstříku vedeném

Městským soudem v Praze, odd. A, vložka 6664

Bankovní spojení: GE CB Klatovy

číslo účtu: 192300-744/0600

variabilní symbol: 402622433

(dále jen "p ř e v á d ě j í c í")

a

**AGRICULTUR s.r.o., Chodská 867, 340 22 Nýrsko**

IČ: 43312756

Zast. Josefem Cvachovcem, r.č. [redacted] a Jaroslav Míkou, r.č.: [redacted]

Zapsán v obchodním rejstříku vedeném Krajským soudem v Plzni, odd. C vložka 1453

(dále "n a b y v a t e l")

uzavírají tento

**dodatek č. 15/03  
k e s m l o u v ě č. 2433/94**

Státní statek Dešenice – část střediska Nýrsko a Chudenín

**I.**

Smluvní strany uzavřely dne 14.4.1995 smlouvu č. 2433/94 Státní statek Dešenice – část střediska Nýrsko a Chudenín a dodatky k této smlouvě č.1/95 ze dne 13.7.1995, č.2/96 ze dne 10.1.1996, č.3/97 ze dne 26.11.1997, č.4/97 ze dne 26.11.1997, č.5/99 ze dne 24.2.1999, č.6/99 ze dne 27.9.1999, č.7/99 ze dne 17.12.1999, č.8/00 ze dne 28.2.2000, č.9/00 ze dne 26.4.2000, č. 10/01 ze dne 19.2.2001, č.11/01 ze dne 29.10.2001, č.12/01 ze dne 14.12.2001, č.13/02 ze dne 31.1.2002, č.14/02 ze dne 30.10.2002 a **dohodu o uznání dluhu ze dne 29.2.2000** (dále jen "smlouva").

**II.**

Na základě smlouvy uhradil nabyvatel převádějícímu ke dni podpisu tohoto dodatku částku ve výši 5.375.103,56 Kč (slovy: pět milionů třístasedmdesát pět tisíc tři set korun českých padesát šest haléřů ) a zbývá uhradit částku ve výši 10.782.400,44 Kč (slovy: deset milionů sedm set osmdesát dvacet tisíc čtyřicet čtyři haléřů) .

**III.**

Smluvní strany se dohodly na tom, že dosud neuhrazenou část kupní ceny je povinen nabyvatel uhradit převádějícímu takto:

*splátkový kalendář*

490.109.10Kč	nejpozději do 31.12.2003
490.109.10Kč	nejpozději do 31.10.2004
490.109.10Kč	nejpozději do 31.10.2005
490.109.10Kč	nejpozději do 31.10.2006
490.109.10Kč	nejpozději do 31.10.2007
490.109.10Kč	nejpozději do 31.10.2008
490.109.10Kč	nejpozději do 31.10.2009
490.109.10Kč	nejpozději do 31.10.2010
490.109.10Kč	nejpozději do 31.10.2011
490.109.10Kč	nejpozději do 31.10.2012
490.109.10Kč	nejpozději do 31.10.2013
490.109.10Kč	nejpozději do 31.10.2014
490.109.10Kč	nejpozději do 31.10.2015
490.109.10Kč	nejpozději do 31.10.2016
490.109.10Kč	nejpozději do 31.10.2017
490.109.10Kč	nejpozději do 31.10.2018
490.109.10Kč	nejpozději do 31.10.2019
490.109.10Kč	nejpozději do 31.10.2020
490.109.10Kč	nejpozději do 31.10.2021
490.109.10Kč	nejpozději do 31.10.2022
490.109.10Kč	nejpozději do 31.10.2023
490.109.26Kč	nejpozději do 31.10.2024

IV.

Tento dodatek je nedílnou součástí smlouvy a nabývá účinnosti dnem podpisu dodatku oběma smluvními stranami.

V.

Tento dodatek je sepsán ve čtyřech stejnopisech, z nichž každý má platnost originálu.

VI.

Smluvní strany po jeho přečtení prohlašují, že s jeho obsahem souhlasí a že tento dodatek je shodným projevem jejich vážné a svobodné vůle a na důkaz toho připojují své podpisy.

V Klatovech dne

29 -10- 20033

Fundusový Fond ČR

územní pracoviště Klatovy

číslo 528

Klatovy



Ing. Alena Frávičová

Vedoucí územního pracoviště v Klatovech  
Pozemkového fondu ČR

AGRICULTUR s.r.o.  
nabyvatel

Za společnost ÚP: Dolní Michal Ing.

podpis

**Pozemkový fond České republiky**

Sídlo: Ve Smečkách 33, 110 00 Praha 1  
zastoupený vedoucí územního pracoviště Klatovy Ing. Alenou Havlovou  
IČ: 457 97 072  
DIČ: 001-45797072  
Zapsán v obchodním rejstříku vedeném  
Městským soudem v Praze, odd. A, vložka 6664

Bankovní spojení: GE CB Klatovy  
číslo účtu: 192300-744/066  
variabilní symbol: 402622433  
(dále jen "prodávající")

a

**AGRICULTUR s.r.o.**, sídlo Nýrsko ÚOS , PSČ 340 22 zast. Cvachovec Josef,  
IČ: 43312756 ,  
zapsán v obchodním rejstříku vedeném Krajským soudem v Plzni, odd. C vložka 1453  
(dále jen "kupující")

uzavírají tento

**dodatek č. 14/02  
ke smlouvě č. 2433/94**

**O PRODEJI PODNIKU  
Státní statek Dešenice – část střediska Nýrsko a Chudenín**

I.

Smluvní strany uzavřely dne 14.4.1995 smlouvu č. 2433/94 Státní statek Dešenice – část střediska Nýrsko a Chudenín a dodatky k této smlouvě č.1/95 ze dne 13.7.1995, č.2/96 ze dne 10.1.1996, č.3/97 ze dne 26.11.1997, č.4/97 ze dne 26.11.1997, dodatek č.5/99 ze dne 24.2.1999, dodatek č.6/99 ze dne 27.9.1999, dodatek č.7/99 ze dne 17.12.1999, dodatek č.8/00 ze dne 28.2.2000, dodatek č.9/00 ze dne 26.4.2000, dodatek č. 10/01 ze dne 19.2.2001, dodatek č.11/01 ze dne 29.10.2001, dodatek č.12/01 ze dne 14.12.2001, dodatek č. 13/02 ze dne 31.1.2002 a **dohodu o uznání dluhu ze dne 29.2.2000** (dále jen "smlouva")

II.

Na základě výše uvedené smlouvy je kupující povinen prodávajícímu uhradit částku ve výši **11.762.618,56 ,-Kč** (slovy: jedenáctmilionůsedmsetšedesátdvatisícšestsetosmnáct korun českých padesátset haléřů ) takto :

- 490.109,10Kč nejpozději do 30.4.2002
- 490.109,10Kč nejpozději do 31.10.2002
- 490.109,10Kč nejpozději do 31.10.2003
- 490.109,10Kč nejpozději do 31.10.2004
- 490.109,10Kč nejpozději do 31.10.2005
- 490.109,10Kč nejpozději do 31.10.2006
- 490.109,10Kč nejpozději do 31.10.2007

490.109,10Kč	nejpozději do 31.10.2008
490.109,10Kč	nejpozději do 31.10.2009
490.109,10Kč	nejpozději do 31.10.2010
490.109,10Kč	nejpozději do 31.10.2011
490.109,10Kč	nejpozději do 31.10.2012
490.109,10Kč	nejpozději do 31.10.2013
490.109,10Kč	nejpozději do 31.10.2014
490.109,10Kč	nejpozději do 31.10.2015
490.109,10Kč	nejpozději do 31.10.2016
490.109,10Kč	nejpozději do 31.10.2017
490.109,10Kč	nejpozději do 31.10.2018
490.109,10Kč	nejpozději do 31.10.2019
490.109,10Kč	nejpozději do 31.10.2020
490.109,10Kč	nejpozději do 31.10.2021
490.109,10Kč	nejpozději do 31.10.2022
490.109,10Kč	nejpozději do 31.10.2023
490.109,26Kč	nejpozději do 31.10.2024

Prodávající má tedy vůči kupujícímu pohledávku ve výši 11.762.618,56 Kč (slovy: jedenáctmilionůsedmsetšedesátdvatisícšestsetosmnáct korun českých padesátšest haléřů ) dále jen "**pohledávka prodávajícího**".

### III.

Prodávající je ve smyslu ust. § 18a zákona č. 229/1991 Sb. ve znění pozdějších předpisů, povinen poskytnout kupujícímu náhradu ve smyslu výše citovaného zákona ve výši **138.922,62 Kč** (slovy: stotřicetosmtisícdevětsetdvacetdva korun českých šedesát dva haléřů).

Specifikace náhrady je obsažena ve Smlouvě o převzetí dluhu č.j.: 349/99/03 a 351/99/03 ze dne 13.12.1999 uzavřené mezi Pozemkovým fondem ČR a Státním statkem Křimice se souhlasem oprávněné osoby paní [redacted] evidované na ÚP PF ČR v Klatovech

Specifikace náhrady je obsažena ve Smlouvě o postoupení pohledávky uzavřené mezi paní [redacted] a spol. s.r.o. Agricultur ze dne 14.12.1999

Specifikace náhrady je obsažena ve Smlouvě o převzetí dluhu č.j.: 46/2001 ze dne 22.2.2001 uzavřené mezi Pozemkovým fondem ČR a Státním statkem Křimice se souhlasem oprávněné osoby paní [redacted] a paní [redacted] evidované na ÚP PF ČR v Tachově.

Specifikace náhrady je obsažena ve Smlouvě o postoupení pohledávky uzavřené mezi [redacted] a spol. s.r.o. Agricultur ze dne 29.5.2001.

Specifikace náhrady je obsažena ve Smlouvě o převzetí dluhu č.j.: 15/96/74-P ze dne 24.10.1996 uzavřené mezi Pozemkovým fondem ČR a spol. s.r.o. Agricultur se souhlasem oprávněné osoby paní [redacted] evidované na ÚP PF ČR v Plzni – Jihu.

Specifikace náhrady je obsažena ve Smlouvě o postoupení pohledávky uzavřené mezi panem [redacted] a spol. s r.o. Agricultur ze dne 18.12.1996

Specifikace náhrady je obsažena ve Smlouvě o převzetí dluhu č.j.: 9/02/03 ze dne 14.10.2002 uzavřené mezi Pozemkovým fondem ČR a Státním statkem Křimice se souhlasem oprávněné osoby Agricultur s.r.o. evidované na ÚP PF ČR v Klatovech

Kupující prohlašuje, že mu výše uvedená náhrada nebyla dosud vypořádána, a že právo na poskytnutí náhrady nepostoupil a ani v budoucnu nepostoupí žádnému postupníkovi.

Kupující má tedy pohledávku vůči prodávajícímu ve výši 138.922,62 Kč ( slovy : stotřicetosmtisícdevětsetdvacet dva korun českých šedesátdvahaléřů), dále jen "**pohledávka kupujícího**".

#### IV.

Smluvní strany se ve smyslu ust. § 364 zákona č. 513/1991Sb., obchodní zákoník, ve znění pozdějších předpisů, dohodly na vzájemném započtení části pohledávky prodávajícího ve výši 138.922,62 Kč (slovy: stotřicetosmtisícdevětsetdvacet dvakoron českých šedesáthaléřů ) vůči pohledávce kupujícího ke dni podpisu tohoto dodatku.

Po výše uvedeném započtení pohledávek specifikovaných v čl. II a III tohoto dodatku má prodávající vůči kupujícímu pohledávku ve výši 11.623.695,94 Kč (slovy: jedenáctmilionůšestsetdvacet třitísícšestsetdevadesát pět korun českých devadesátčtyři haléřů ), kterou uhradí kupující prodávajícímu takto:

**351.186,48 Kč** + smluvní úrok z prodlení z dlužné částky 490.109,10 Kč za období od 1.5.2002 do 30.10.2002 tj. částku **44.844,-Kč** + smluvní úrok ve výši 0,05 % z dlužné částky 351.186,48 Kč za období od 31.10.2002 do zaplacení

490.109,10Kč	nejpozději do 31.10.2002
490.109,10Kč	nejpozději do 31.10.2003
490.109,10Kč	nejpozději do 31.10.2004
490.109,10Kč	nejpozději do 31.10.2005
490.109,10Kč	nejpozději do 31.10.2006
490.109,10Kč	nejpozději do 31.10.2007
490.109,10Kč	nejpozději do 31.10.2008
490.109,10Kč	nejpozději do 31.10.2009
490.109,10Kč	nejpozději do 31.10.2010
490.109,10Kč	nejpozději do 31.10.2011
490.109,10Kč	nejpozději do 31.10.2012
490.109,10Kč	nejpozději do 31.10.2013
490.109,10Kč	nejpozději do 31.10.2014
490.109,10Kč	nejpozději do 31.10.2015
490.109,10Kč	nejpozději do 31.10.2016
490.109,10Kč	nejpozději do 31.10.2017
490.109,10Kč	nejpozději do 31.10.2018
490.109,10Kč	nejpozději do 31.10.2019
490.109,10Kč	nejpozději do 31.10.2020
490.109,10Kč	nejpozději do 31.10.2021
490.109,10Kč	nejpozději do 31.10.2022
490.109,10Kč	nejpozději do 31.10.2023

490.109,26Kč

nejpozději do 31.10.2024

V.

Tento dodatek je nedílnou součástí smlouvy a nabývá účinnosti dnem podpisu oběma smluvními stranami.

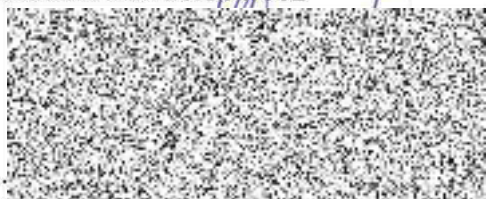
VI.

Tento dodatek je sepsán ve čtyřech stejnopisech, z nichž každý má platnost originálu.

VII.

Smluvní strany po přečtení tohoto dodatku prohlašují, že s jeho obsahem souhlasí a že je shodným projevem jejich vážné a svobodné vůle a na důkaz toho připojují své podpisy.

V Klatovech dne 30.10.2002



Pozemkový fond České republiky  
vedoucí územního pracoviště v Klatovech  
Havlová Alena Ing.  
prodávající



**AGRICULTUR**  
spol. s r. o.

AGRICULTUR s.r.  
Josef Cvachovec  
kupující



Za správnost ÚP: Ing. Michal Dolejší



**Pozemkový fond České republiky**

Sídlo: Ve Smečkách 33, 110 00 Praha 1  
zastoupený vedoucí územního pracoviště Ing. Alenou Havlovou  
IČ: 457 97 072  
DIČ: 001-45797072  
Zapsán v obchodním rejstříku vedeném  
Městským soudem v Praze, odd. A, vložka 6664

Bankovní spojení: GE CB Klatovy  
číslo účtu: 192300-744/0600  
variabilní symbol: 402622433  
(dále jen "p ř e v á d e j í c í")

a

**AGRICULTUR s.r.o., ÚOS Nýrsko, 340 22 Nýrsko**

IČ: 43312756

Zast. Josefem Cvachovcem, r.č. [obrazek] a [obrazek] Miroslav Míkou, r.č. [obrazek]

(dále "n a b y v a t e l")

uzavírají tento

**dodatek č. 13/02  
k e s m l o u v ě č. 2433/94**

Státní statek Dešenice – část střediska Nýrsko a Chudenín

I.

Smluvní strany uzavřely dne 14.4.1995 smlouvu č. 2433/94 Státní statek Dešenice – část střediska Nýrsko a Chudenín a dodatky k této smlouvě č.1/95 ze dne 13.7.1995, č.2/96 ze dne 10.1.1996, č.3/97 ze dne 26.11.1997, č.4/97 ze dne 26.11.1997, dodatek č.5/99 ze dne 24.2.1999, dodatek č.6/99 ze dne 27.9.1999, dodatek č.7/99 ze dne 17.12.1999, dodatek č.8/00 ze dne 28.2.2000, dodatek č.9/00 ze dne 26.4.2000, dodatek č. 10/01 ze dne 19.2.2001, dodatek č.11/01 ze dne 29.10.2001, dodatek č.12/01 ze dne 14.12.2001 a **dohodu o uznání dluhu ze dne 29.2.2000** (dále jen "smlouva").

II.

Na základě smlouvy uhradil nabyvatel převáječímú ke dni podpisu tohoto dodatku částku ve výši 4.394.885,44 Kč (slovy: čtyřimilionytřístadevadesátčtyřitisícsmsetosmdesátpět korun českých čtyřicetčtyři haléřů ) a zbývá uhradit částku ve výši 11.762.618,56 Kč (slovy: jedenáctmilionůsedmsetšedesátdvatisícšestsetosmnáct korun českých padesátšest haléřů) .

III.

Smluvní strany se dohodly na tom, že dosud neuhrazenou část kupní ceny je povinen nabyvatel uhradit převáječímú takto:



V Klatovech dne 31.1.2002



Ing. Alena Havlova  
Vedoucí územního pracoviště v Klatovech  
Pozemkového fondu ČR



AGRICULTUR s.r.o.  
nabyvatel

**AGRICULTUR**  
spol. s r.o.



Za \_\_\_\_\_ ng.



.....

**Pozemkový fond České republiky**

Sídlo: Ve Smečkách 33, 110 00 Praha 1

Zastoupený vedoucím územního pracoviště Klatovy Ing. Alenou Havlovou

IČ: 457 97 072

DIČ: 001 – 45797072

Zapsán v obchodním rejstříku vedeném

Městským soudem v Praze, odd.A, vložka 6664

Bankovní spojení: GE CB Klatovy

Číslo účtu: 192300-744/0600

Variabilní symbol: 402622433

( dále jen "prodávající" )

a

**AGRICULTUR s.r.o., ÚOS Nýrsko, 340 22 Nýrsko**

IČ: 43312756

Zast. Josefem Cvachovcem, r.č.: [obrazek] a Josefem Míkou, r.č.: [obrazek]

(dále jen "kupující" )

uzavírají tento

**dodatek č.12/01**

**ke smlouvě č.2433/94**

**o prodeji podniku ( části podniku )**

Státní statek Dešenice – část střediska Nýrsko a Chudenín

I.

Smluvní strany uzavřely dne 14.4.1995 smlouvu č. 2433/94 Státní statek Dešenice – část střediska Nýrsko a Chudenín a dodatky k této smlouvě č.1/95 ze dne 13.7.1995, č.2/96 ze dne 10.1.1996, č.3/97 ze dne 26.11.1997, č.4/97 ze dne 26.11.1997, dodatek č.5/99 ze dne 24.2.1999, dodatek č.6/99 ze dne 27.9.1999, dodatek č.7/99 ze dne 17.12.1999, dodatek č.8/00 ze dne 28.2.2000, dodatek č.9/00 ze dne 26.4.2000, dodatek č. 10/01 ze dne 19.2.2001, dodatek č.11/01 ze dne 29.10.2001 a **dohodu o uznání dluhu ze dne 29.2.2000** (dále jen "smlouva") privatizační projekt č.40262.

II.

Smluvní strany se dohodly na tom, že v souladu s usnesením vlády ČR č.1078 ze dne 1.11.2000, nově stanovují výši kupní ceny a režim úhrady dosud neuhrazené kupní ceny.

III.

Kupní cena majetku činí při splacení do 30 let v režimu pro zemědělskou prvovýrobu částku ve výši 16.157.504,-Kč ( šestnáctmilionůstopadesátsedmtisícpětsetčtyři korun českých ).

#### IV.

Kupující uhradil prodávajícímu z titulu neuhrazené kupní ceny ze smlouvy částku ve výši 4.394.885,44 Kč ( slovy: čtyřmiliónytřístadevadesátčtyřitisícsmsetosmdesátpět korun českých čtyřicetčtyři haléřů ).

#### V.

Dosud neuhrazenou část kupní ceny ve výši 11.762.618,56Kč ( slovy: jedenáctmiliónůsedmsetšedesátdvatisícšestsetosmnáct korun českých padesátšest haléřů ) bude uhrazena takto:

490.109,10 Kč	nejpozději do 31.12.2001
490.109,10 Kč	nejpozději do 31.10.2002
490.109,10 Kč	nejpozději do 31.10.2003
490.109,10 Kč	nejpozději do 31.10.2004
490.109,10 Kč	nejpozději do 31.10.2005
490.109,10 Kč	nejpozději do 31.10.2006
490.109,10 Kč	nejpozději do 31.10.2007
490.109,10 Kč	nejpozději do 31.10.2008
490.109,10 Kč	nejpozději do 31.10.2009
490.109,10 Kč	nejpozději do 31.10.2010
490.109,10 Kč	nejpozději do 31.10.2011
490.109,10 Kč	nejpozději do 31.10.2012
490.109,10 Kč	nejpozději do 31.10.2013
490.109,10 Kč	nejpozději do 31.10.2014
490.109,10 Kč	nejpozději do 31.10.2015
490.109,10 Kč	nejpozději do 31.10.2016
490.109,10 Kč	nejpozději do 31.10.2017
490.109,10 Kč	nejpozději do 31.10.2018
490.109,10 Kč	nejpozději do 31.10.2019
490.109,10 Kč	nejpozději do 31.10.2020
490.109,10 Kč	nejpozději do 31.10.2021
490.109,10 Kč	nejpozději do 31.10.2022
490.109,10 Kč	nejpozději do 31.10.2023
490.109,26 Kč	nejpozději do 31.10.2024

#### VI.

Tento dodatek je nedílnou součástí smlouvy a nabývá účinnosti dnem podpisu dodatku oběma smluvními stranami.

#### VII.

Tento dodatek je sepsán ve čtyřech stejnopisech, z nichž každý má platnost originálu.

VIII.

Smluvní strany po jeho přečtení prohlašují, že s jeho obsahem souhlasí a že tento dodatek je shodným projevem jejich vážné a svobodné vůle a na důkaz toho připojují své podpisy.

V Klatovech dne 14.12.2001

**Pozemkový fond ČR**



Pozemkový fond ČR  
Ing. Alena Havlová

**Ing. Michal Dolejší**  
*Zástupce vedoucí*



AGRICULTUR s.r.o.  
Josef Cvachovec  
Jaroslav Míka



6-1  
12  
Pozemkový fond ČR  
územní pracoviště Klatovy  
Kollárova 528  
339 01 Klatovy

**Pozemkový fond České republiky**

Sídlo: Ve Smečkách 33, 110 00 Praha 1

zastoupený vedoucí územního pracoviště Ing. Alenou Havlovou

IČ: 457 97 072

DIČ: 001-45797072

Zapsán v obchodním rejstříku vedeném

Městským soudem v Praze, odd. A, vložka 6664

Bankovní spojení: GE CB Klatovy  
číslo účtu: 192300-744/0600  
variabilní symbol: 402622433  
(dále jen "p ř e v á d e j í c í")  
a

**AGRICULTUR s.r.o., ÚOS Nýrsko, 340 22 Nýrsko**

IČ: 43312756

Zast. Josefem Cvachovcem, r.č. [obrazek] Josefem Míkou, r.č. [obrazek]

(dále "n a b y v a t e l")

uzavírají tento

**dodatek č. 11/01  
k e s m l o u v ě č. 2433/94**

Státní statek Dešenice – část střediska Nýrsko a Chudenín

**I.**

Smluvní strany uzavřely dne 14.4.1995 smlouvu č. 2433/94 Státní statek Dešenice – část střediska Nýrsko a Chudenín a dodatky k této smlouvě č.1/95 ze dne 13.7.1995, č.2/96 ze dne 10.1.1996, č.3/97 ze dne 26.11.1997, č.4/97 ze dne 26.11.1997, dodatek č.5/99 ze dne 24.2.1999, dodatek č.6/99 ze dne 27.9.1999, dodatek č.7/99 ze dne 17.12.1999, dodatek č.8/00 ze dne 28.2.2000, dodatek č.9/00 ze dne 26.4.2000, dodatek č. 10/01 ze dne 19.2.2001 a **dohodu o uznání dluhu ze dne 29.2.2000** (dále jen "smlouva").

**II.**

Na základě smlouvy uhradil nabyvatel převáječímú ke dni podpisu tohoto dodatku částku ve výši 4.394.885,44 Kč (slovy: čtyřimilionytřístadevadesátčtyřitisícsmsetosmdesát pět korun českých čtyřicetčtyři haléřů ) a zbývá uhradit částku ve výši 12.376.085,56 Kč (slovy: dvanáctmilionůtřístadesátšesttisícsmsetosmdesát pět korun českých padesátšest haléřů) .

**III.**

Smluvní strany se dohodly na tom, že dosud neuhrazenou část kupní ceny je povinen nabyvatel uhradit převáječímú takto:

*splátkový kalendář*

4.125.361,80Kč

nejpozději do 31.12.2001

4.125.361,80Kč

nejpozději do 31.10.2002

4.125.361,96Kč

nejpozději do 31.10.2003

IV.

Tento dodatek je nedílnou součástí smlouvy a nabývá účinnosti dnem podpisu dodatku oběma smluvními stranami.

V.

Tento dodatek je sepsán ve čtyřech stejnopisech, z nichž každý má platnost originálu.

VI.

Smluvní strany po jeho přečtení prohlašují, že s jeho obsahem souhlasí a že tento dodatek je shodným projevem jejich vážné a svobodné vůle a na důkaz toho připojují své podpisy.

V Klatovech dne 29.10.2001

Pozemkové území

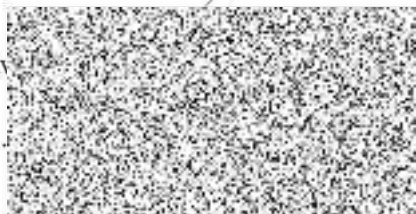
③

Ing. Aieňa Havirova  
Vedoucí územního pracoviště v Klatovech  
Pozemkového fondu ČR  
*Ing. Michal Dolný  
vedoucí*

Za správ



AGRICULTOR S.R.O.  
nabývateľ  
AGRICULTOR  
spol. s r. o.



**Pozemkový fond České republiky**

Sídlo: Ve Smečkách 33, 110 00 Praha 1, IČ: 457 97 072, DIČ: 001 – 45797072  
Zapsán v obchodním rejstříku vedeném Městským soudem v Praze, odd.A, vložka 6664  
Zastoupený vedoucím územního pracoviště PF ČR v Klatovech  
Adresa : Kollárova 528/III, Klatovy 339 01

Bankovní spojení: GE CB Klatovy  
Číslo účtu: 192300 – 744/066  
variabilní symbol: 402622433

( dále jen “ p r o d á v a j í c í “ )

a

AGRICULTUR s.r.o., IČ: 43312756, ÚOS Nýrsko, zast. Josefem Cvachovcem,  
r.č. [redacted] a Jaroslavem Míkou, r.č. [redacted]

( dále jen “ k u p u j í c í “ )

uzavírají tento

**dodatek č.10/2001  
ke smlouvě č.2433/94  
o prodeji podniku ( části podniku )  
Státní statek Dešenice – část střediska Nýrsko a Chudenín**

I.

Smluvní strany uzavřely dne 14.4.1995 smlouvu č.2433/94 Státní statek Dešenice – část střediska Nýrsko a Chudenín a dodatky k této č.1/95 ze dne 13.7.1995, dodatek č.2/96 ze dne 10.1.1996, dodatek č.3/97 ze dne 26.11.1997, dodatek č.4/97 ze dne 26.11.1997, dodatek č.5/99 ze dne 24.2.1999, dodatek č.6/99 ze dne 27.9.1999, dodatek č.7/99 ze dne 17.12.1999, dodatek č.8/00 ze dne 28.2.2000, dodatek č.9/00 ze dne 26.4.2000 ( dále jen “smlouva“ ), na základě privatizačního projektu č.40262 a **dohodu o uznání dluhu ze dne 29.2.2000.**

II.

Smluvní strany se dohodly na tom, že se prodlužuje splatnost splátky pro rok 2000 ve výši 257.835,10 Kč ( slovy: dvěšřěpadesátsedmtisícossmtřřicetpět korun českých deset haléřů ) do 1.11.2000.

III.

Tento dodatek je nedílnou součástí smlouvy a nabývá účinnosti dnem podpisu oběma smluvními stranami.

IV.

Tento dodatek je sepsán ve čtyřech stejnopisech, z nichž každý má platnost originálu.

V.

Smluvní strany po jeho přečtení prohlašují, že s jeho obsahem souhlasí a že tento dodatek je shodným projevem jejich vážné vůle a na důkaz toho připojují své podpisy.

V Klatovech dne 19.2.2001



**Pozemkový fond ČR**  
územní pracoviště Klatovy  
Kollárova 528  
339 01 Klatovy

Pozemkový fond ČR  
Ing. Alena Havlová

**AGRICULTUR**  
spol. s r.o.



Agricultur s.r.o.  
Josef Cvachovec  
Jaroslav Míka

územní pracoviště Klatovy  
Kollárova 528  
379 01 Klatovy

Státní státní fond České republiky se sídlem v Praze 1, Ve Smečkách 33, zastoupený  
g. Alenou Havlovou vedoucí územního pracoviště Klatovy  
IČO: 457 97 072

Bankovní spojení: GE CB Klatovy  
číslo účtu: 192300-744/0600  
variabilní symbol: 402622433

(dále jen "prodávající")

a

AGRICULTUR s.r.o., IČO: 43312756, ÚOS Nýrsko, 340 22 zast. Josefem Cvachovcem,  
r.č. Jaroslavem Míkou, r.č.

(dále jen "kupující")

uzavírají tento

**dodatek č. 9/00  
ke smlouvě č. 2433/94**

**O PRODEJI PODNIKU**

Státní statek Dešenice - Část střediska Nýrsko a Chudenín

**I.**

Smluvní strany uzavřely dne 14.4.1995 smlouvu o prodeji podniku Státní statek Dešenice - část střediska Nýrsko a Chudenín č.2433/94 a dodatky k této smlouvě č.1/95 ze dne 13.7.1995 , č. 2/96 ze dne 10.1.1996, č.3/97 ze dne 26.11.1997, č.4/97 ze dne 26.11.1997, č.5/99 ze dne 24.2.1999 , dodatek č.6/99 ze dne 27.9.1999, dodatek č.7/99 ze dne 17.12.1999 , dodatek č.8/00 ze dne 28.2.2000 (dále jen "smlouva") , privatizační projekt č. 40262 .

**II.**

Na základě smlouvy uhradil kupující prodávajícímu ke dni podpisu tohoto dodatku částku ve výši 4.007.335,43 Kč ( slovy : čtyřmilióny sedm set tisíc třicet pět korun českých čtyřicet čtyři haléřů ) a zbývá uhradit částku ve výši 12.763.635,57Kč (slovy: dvanáct milionů sedm set šedesát tisíc šest set třicet pět korun českých padesát sedm haléřů).

**III.**

Smluvní strany se dohodly na tom, že dosud neuhrazenou část kupní ceny je povinen kupující uhradit prodávajícímu takto:

*splátkový kalendář:*

- 30.04.2000	257.835,10 Kč
- 31.10.2000	257.835,10 Kč
- 31.10.2001	4.125.361,80 Kč
- 31.10.2002	4.125.361,80 Kč
- 31.10.2003	4.125.361,96 Kč

IV.

Tento dodatek je nedílnou součástí smlouvy a nabývá účinnosti dnem podpisu oběma smluvními stranami.

V.

Tento dodatek je sepsán ve čtyřech stejnopisech, z nichž každý má platnost originálu.

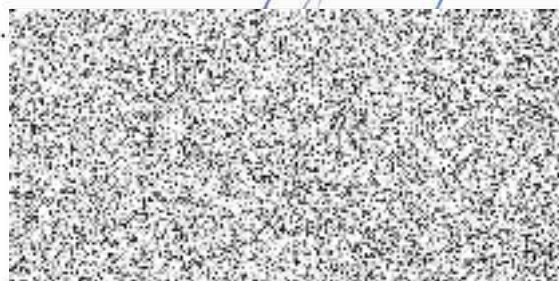
VI.

Smluvní strany po přečtení tohoto dodatku prohlašují, že s jeho obsahem souhlasí a že je shodným projevem jejich vážné a svobodné vůle a na důkaz toho připojují své podpisy.

V Klatovech dne 26.4.2000

Pozemkový fond ČR  
Ing. Alena Havlová

AGRICULTUR s.r.o.  
Josef Cvachovec  
Jaroslav Míka



spol. s r.o.  
340 22 NÝRSKO



Pozemkový fond České republiky se sídlem v Praze 1, Ve Smečkách 33, zastoupený:  
Ing. Alenou Havlovou vedoucí územního pracoviště Klatovy

IČ: 457 97 072

Bankovní spojení: GE CB Klatovy  
číslo účtu: 192300 -744/0600  
variabilní symbol: 402622433

(dále jen "prodávající")

a  
AGRICULTUR s.r.o., IČO: 43312756, ÚOS Nýrsko, 340 22 zast. Josefem Cvachovcem,  
r.č. [redacted] a Jaroslavem Míkou, r.č. [redacted]

(dále jen "kupující")

uzavírají tento

dodatek č. 8/00

ke smlouvě č. 2433/94

Státní statek Dešenice - Část střediska Nýrsko a Chudenín

#### I.

Smluvní strany uzavřely dne 14.4.1995 smlouvu o prodeji podniku Státní statek Dešenice - část střediska Nýrsko a Chudenín č.2433/94 a dodatky k této smlouvě č.1/95 ze dne 13.7.1995, č. 2/96 ze dne 10.1.1996, č.3/97 ze dne 26.11.1997, č.4/97 ze dne 26.11.1997, č.5/99 ze dne 24.2.1999, dodatek č.6/99 ze dne 27.9.1999, dodatek č.7/99 ze dne 17.12.1999 (dále jen "smlouva"), privatizační projekt č. 40262.

#### II.

Smluvní strany se dohodly, že se nahrazuje čl. IV smlouvy takto:

1. V případě, že bude kupující v prodlení s úhradou dvou po sobě jdoucích nebo tří splátek celkově, ztrácí výhodu splátkového režimu stanovenou v bodě 4 článku III smlouvy a je povinen do konce kalendářního roku, ve kterém ztratil výhodu splátkového režimu, uhradit dosud neuhrazenou část kupní ceny. Pro zaplacení jednorázové úhrady platí pravidla uvedená v bodě 2 a 3 tohoto článku.

2. Nedodrží-li kupující lhůtu pro úhradu splátek kupní ceny podle tohoto článku, dohodly se smluvní strany ve smyslu příslušných ustanovení Obchodního zákoníku, že je kupující povinen zaplatit prodávajícímu smluvní úrok z prodlení ve výši 0,05% z dlužné částky za každý započatý den prodlení.

3. Za podstatné porušení smlouvy, které zakládá právo prodávajícího odstoupit od smlouvy, se považuje prodlení kupujícího s úhradou kupní ceny.

4. V případě odstoupení od smlouvy z důvodu prodlení kupujícího s úhradou kupní ceny propadá ve prospěch prodávajícího záloha ve výši 1.084.971,-Kč (slovy: jedenmilionosmdesátčtyřitisícdevětsetšedesátjedna korun českých) uhrazená kupujícím dle čl.III bodu 4 této smlouvy.

5. Odstoupením od smlouvy zanikají všechna práva a povinnosti stran ze smlouvy. Odstoupení od smlouvy se však nedotýká nároků na náhradu škody vzniklé porušením smlouvy, ani jiných ustanovení, podle projevené vůle stran nebo vzhledem ke své povaze mají trvat i po ukončení smlouvy.

6. Při odstoupení od smlouvy se zavazuje prodávající vrátit plnění, které bylo druhou stranou poskytnutou před odstoupením od smlouvy a kupující se zavazuje vrátit majetek specifikovaný v čl.II této smlouvy.

7. Kupující je povinen vrátit majetek prodávajícímu neprodleně, nejpozději do 30 dnů ode dne odstoupení od smlouvy, nedohodnouli se smluvní strany jinak. O předání (vrácení) a převzetí majetku bude smluvními stranami sepsán a podepsán zápis. V případě, že nebude možné, aby kupující majetek nebo jeho část vrátil, a to zejména z důvodu neexistence tohoto majetku, jeho zpracování nebo převodu na třetí osobu, je kupující povinen poskytnout prodávajícímu náhradu v penězích nejpozději do 30 dnů ode dne, kdy bude ukončeno předávání majetku podpisem zápisu.

8. Prodávající se zavazuje vrátit kupujícímu zaplacenou kupní cenu, a to nejpozději do 10 dnů ode dne, kdy bude prodávající zapsán v katastru nemovitostí jako vlastník všech nemovitostí převáděných touto smlouvou.

9. Pro případ odstoupení zmocňuje kupující prodávajícího k podání návrhu na výmaz vlastnického práva kupujícího k nemovitostem převáděných touto smlouvou a k podání návrhu na zápis vlastnického práva prodávajícího u příslušného katastrálního úřadu. Prodávající takto udělené zmocnění přijímá.

10. Jestliže kupující poruší některou z povinností, stanovenou v bodu 6 tohoto článku, zavazuje se za každé jednotlivé porušení zaplatit prodávajícímu smluvní pokutu ve výši 5% z kupní ceny.

### III.

Smluvní strany se dohodly na tom, že se prodlužuje splatnost splátky pro rok 1999 ve výši 2.578.351,10 Kč ( slovy : dvamilionypětsetsedmdesátosmtisíctřístapadesátjedna korun českých deset haléřů) do 30.4.2000 bez uplatnění úroku z prodlení.

### IV.

Tento dodatek je nedílnou součástí smlouvy a nabývá účinnosti dnem podpisu oběma smluvními stranami.

### V.

Tento dodatek je sepsán ve čtyřech stejnopisech, z nichž každý má platnost originálu.

VI.

Smluvní strany po přečtení tohoto dodatku prohlašují, že s jeho obsahem souhlasí a že je shodným projevem jejich vážné a svobodné vůle a na důkaz toho připojují své podpisy.

V Klatovech dne 28.2.2000

Pozemkový fond ČR  
Ing. Alena Havlová



územní pracoviště Klatovy  
Kollárova 528  
339 01 Klatovy

③

②

AGRICULTUR s.r.o.  
kupující



AGRICULTUR  
s.r.o.

