

# VÝKAZ DOSAVADNÍHO A NOVÉHO STAVU ÚDAJŮ KATASTRU NEMOVITOSTÍ

Dosavadní stav			Nový stav													
Označení pozemku parc. číslem	Výměra parcely		Druh pozemku Způsob využití	Označení pozemku parc. číslem	Výměra parcely		Druh pozemku Způsob využití	Typ stavby Způsob využití	Způsob využití	Způsob využití	Porovnání se stavem evidence právních vztahů					
	ha	m <sup>2</sup>			ha	m <sup>2</sup>					určení výměr	Díl přechází z pozemku označeného v katastru nemovitostí	dřívější poz. evidenci	Číslo listu vlastnictví	Výměra dílu	
													ha	m <sup>2</sup>		
847/1												847/1	9811			
847/7												847/7	4115			
847/8												847/8	1			
1290/11												1290/11	1			

Oprávněný : dle smlouvy

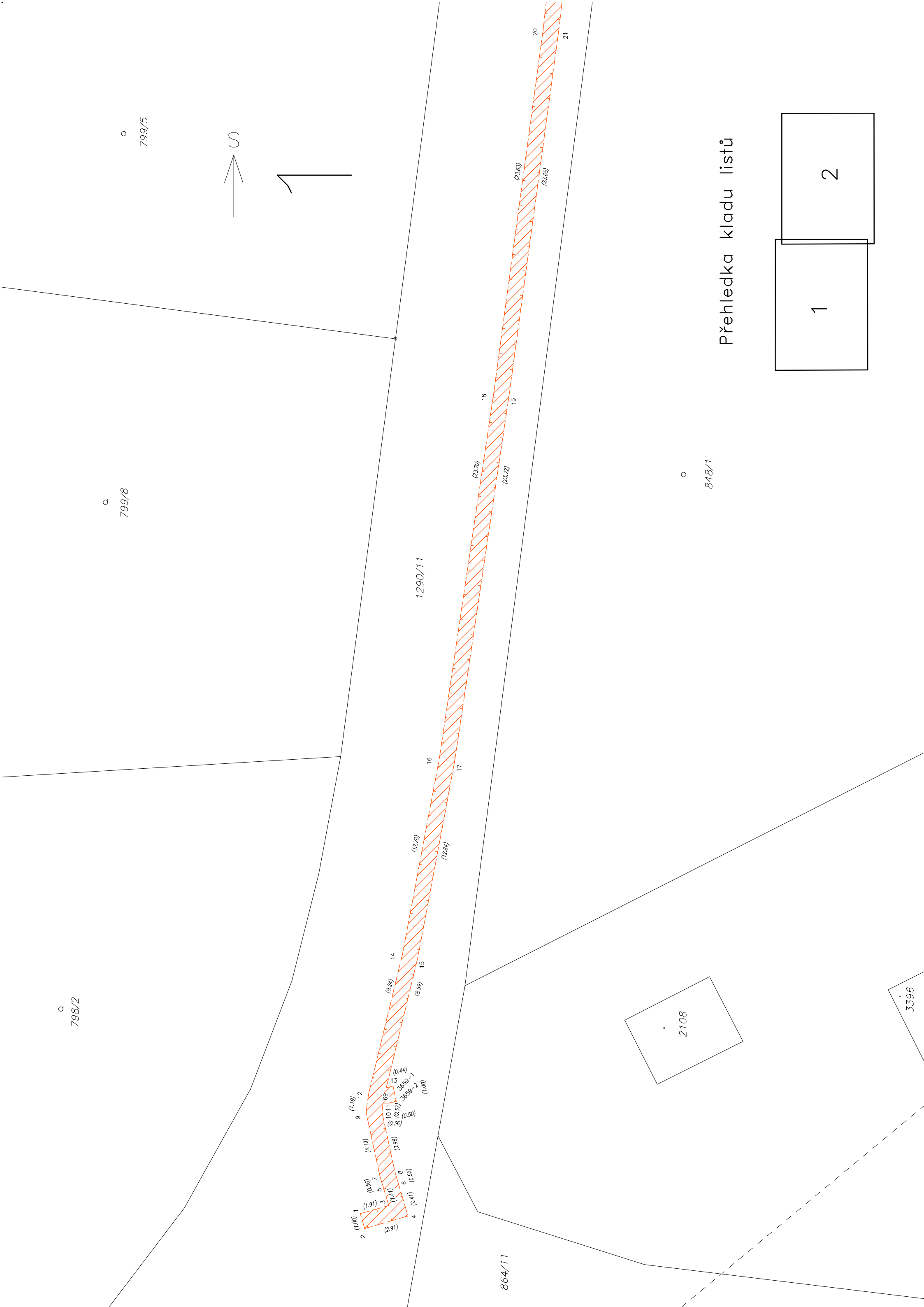
Druh věcného břemene : zřízení a provozování zařízení distribuční soustavy

Seznam souřadnic (S-JTSK)

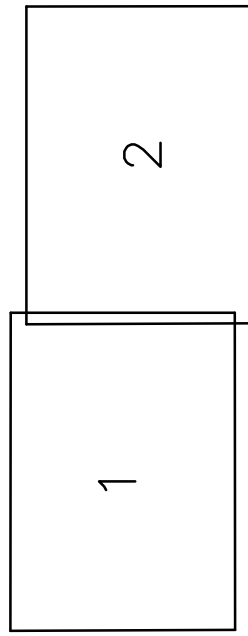
Seznam souřadnic (S-JTSK)

Souřadnice pro zápis do KN					Souřadnice pro zápis do KN				
Č. bodu	Y	X	kód kv.	Poznámka	Č. bodu	Y	X	kód kv.	Poznámka
3659-1	791469.67	1128235.48	3	věcné břemeno	35	791449.52	1128134.57	3	věcné břemeno
3659-2	791469.45	1128236.46	3	věcné břemeno	36	791449.64	1128133.57	3	věcné břemeno
1	791471.77	1128243.68	3	věcné břemeno	37	791449.01	1128134.57	3	věcné břemeno
2	791471.49	1128244.64	3	věcné břemeno	38	791449.01	1128133.57	3	věcné břemeno
3	791469.94	1128243.15	3	věcné břemeno	39	791452.90	1128129.59	3	věcné břemeno
4	791468.70	1128243.83	3	věcné břemeno	40	791451.88	1128130.53	3	věcné břemeno
5	791470.35	1128241.80	3	věcné břemeno	41	791451.49	1128129.50	3	věcné břemeno
6	791469.39	1128241.52	3	věcné břemeno	42	791450.30	1128130.44	3	věcné břemeno
7	791470.50	1128241.26	3	věcné břemeno	43	791450.49	1128129.36	3	věcné břemeno
8	791469.54	1128241.02	3	věcné břemeno	44	791452.12	1128118.39	3	věcné břemeno
9	791471.40	1128237.17	3	věcné břemeno	45	791451.12	1128118.29	3	věcné břemeno
10	791470.38	1128237.13	3	věcné břemeno	46	791452.29	1128117.31	3	věcné břemeno
11	791470.30	1128236.57	3	věcné břemeno	47	791451.31	1128117.11	3	věcné břemeno
12	791471.23	1128235.99	3	věcné břemeno	48	791452.70	1128115.70	3	věcné břemeno
13	791470.10	1128235.58	3	věcné břemeno	49	791451.70	1128115.56	3	věcné břemeno
14	791469.06	1128227.01	3	věcné břemeno	50	791452.74	1128114.40	3	věcné břemeno
15	791468.08	1128227.23	3	věcné břemeno	51	791451.74	1128114.48	3	věcné břemeno
16	791466.69	1128214.45	3	věcné břemeno	52	791451.61	1128108.20	3	věcné břemeno
17	791465.71	1128214.61	3	věcné břemeno	53	791450.63	1128108.40	3	věcné břemeno
18	791463.21	1128191.01	3	věcné břemeno	54	791450.75	1128104.35	3	věcné břemeno
19	791462.21	1128191.15	3	věcné břemeno	55	791449.75	1128104.45	3	věcné břemeno
20	791460.02	1128167.60	3	věcné břemeno	56	791450.80	1128101.58	3	věcné břemeno
21	791459.02	1128167.72	3	věcné břemeno	57	791449.80	1128101.46	3	věcné břemeno
22	791458.04	1128150.22	3	věcné břemeno	58	791451.47	1128098.50	3	věcné břemeno
23	791457.01	1128149.96	3	věcné břemeno	59	791450.49	1128098.28	3	věcné břemeno
24	791457.78	1128147.89	3	věcné břemeno	60	791452.35	1128089.76	3	věcné břemeno
25	791456.84	1128148.51	3	věcné břemeno	61	791453.43	1128089.50	3	věcné břemeno
26	791455.58	1128146.66	3	věcné břemeno	62	791452.52	1128088.78	3	věcné břemeno
27	791455.10	1128147.54	3	věcné břemeno	63	791453.61	1128088.18	3	věcné břemeno
28	791452.19	1128144.86	3	věcné břemeno	64	791452.62	1128088.05	3	věcné břemeno
29	791451.17	1128145.44	3	věcné břemeno	65	791451.16	1128089.53	3	věcné břemeno
30	791452.64	1128135.56	3	věcné břemeno	66	791451.40	1128088.56	3	věcné břemeno
31	791451.64	1128135.48	3	věcné břemeno	67	791450.50	1128089.41	3	věcné břemeno
32	791451.75	1128134.58	3	věcné břemeno	68	791450.69	1128088.42	3	věcné břemeno
33	791452.81	1128134.13	3	věcné břemeno	69	791469.94	1128236.57	3	věcné břemeno
34	791451.82	1128133.59	3	věcné břemeno					

<b>GEOMETRICKÝ PLÁN</b> <b>pro</b> vymezení rozsahu věcného břemene k části pozemku	Geometrický plán ověřil úředně oprávněný zeměměřický inženýr:	Stejnopis ověřil úředně oprávněný zeměměřický inženýr:	
	Jméno, příjmení:	<i>Ing. Hana Petrářská</i>	Jméno, příjmení:
	Číslo položky seznamu úředně oprávněných zeměměřických inženýrů:	2699/2014	Číslo položky seznamu úředně oprávněných zeměměřických inženýrů:
	Dne: 5.1.2017	Číslo: 4/2017	Dne:
Náležitosti a přesnosti odpovídá právním předpisům.	Tento stejnopis odpovídá geometrickému plánu v elektronické podobě uloženému v dokumentaci katastrálního úřadu.		
Vyhotovitel: <i>Hrdlička s.r.o.</i> <i>Za Lužinami 1084/33</i> <i>155 00 Praha 5 – Stodůlky</i>	Katastrální úřad souhlasí s očišlováním parcel.		
Číslo plánu: 3660-14155/2016	Ověření stejnopisu geometrického plánu v listinné podobě.		
Okres: <i>Strakonice</i>			
Obec: <i>Strakonice</i>			
Kat. území: <i>Strakonice</i>			
Mapový list: <i>DKM, Strakonice 6-4/12</i>			
Dosavadním vlastníkům pozemků byla poskytnuta možnost seznámit se v terénu s průběhem navrhovaných nových hranic, které byly označeny předepsaným způsobem:			



Přehledka kladu listů





3529

800



2

845/4

1290/11

1290/14

799/5

799/4

799/7

847/8

847/7

847/1

3184

3343

848/1

