

SMLOUVA O DÍLO

č. j. KRPP-75212-14/ČJ-2021-0300VZ-VZ

Česká republika – Krajské ředitelství policie Plzeňského kraje

sídlo: Nádražní 2, Plzeň, PSČ 306 28
ISDS: 5ixai69
Zastoupená: plk. Ing. Mgr. Jaroslavem Vildem, ředitelem krajského ředitelství
IČ: 75151529
DIČ: CZ75151529
Bankovní spojení: ČNB Plzeň
Číslo účtu: 19-8246881/0710

jako „objednatel“

a

společnost: **SILBA – Elstav s.r.o.**
sídlo: Plzeňská 155, 326 00 Letkov
ISDS: 7sc78va
zastoupený: [redacted] jednatel společnosti
IČ: 64358844
DIČ: CZ64358844
Bankovní spojení: KB Plzeň
Číslo účtu: 2463450277/0100
Telefon: [redacted]
E-mail: [redacted]
Zapsán v obchodním rejstříku, vedeným Krajským soudem v Plzni, oddíl C, vložka 6900

jako „zhotovitel“

uzavírají dle ustanovení § 2586 a násl. zákona č. 89/2012 Sb., občanského zákoníku, tuto

SMLOUVA O DÍLO

I.

Předmět díla

1. Předmětem díla jsou práce na akci: „KŘP Pzk-Plzeň, Slovanská alej- cely pro krátkodobé umístění osob“, v městě Plzeň, Slovanská alej 26, p.č. 1149/5, v katastrálním území Hradiště u Plzně (dále také jen „stavba“).
2. Předmět díla a objem prací předmětu díla je blíže specifikován:
 - projektovou dokumentací pro provedení stavby „KŘP Pzk-Plzeň, Slovanská alej- cely pro krátkodobé umístění osob“, vypracovanou projekční kanceláří Projekty staveb, činnost investorská, inženýrská, [redacted] odpovědným projektantem [redacted]
 - položkovým rozpočtem stavby z akceptované nabídky zhotovitele.
3. Předmětem díla jsou dále i takové práce a dodávky, které nejsou výslovně uvedeny v projektové dokumentaci, výkazu výměr či v položkovém rozpočtu, ale o kterých zhotovitel měl či mohl předpokládat, že jejich provedení bude k řádnému a kvalitnímu dokončení díla dané povahy třeba, a to zejména s přihlédnutím ke svým odborným

znalostem, dosavadním zkušenostem a ke standardní praxi při realizaci děl obdobného charakteru.

4. Zhotovitel je povinen v rámci předmětu díla provést veškeré práce, služby, dodávky a výkony, kterých je třeba trvale nebo dočasně k zahájení, provedení, dokončení a předání díla a jeho uvedení do řádného provozu. Součástí dodávky je rovněž dokumentace skutečného provedení stavby (1x v tištěné formě a 1x na CD nebo flash disku), zařízení staveniště, zajištění případných skládek, úhrada provozu zařízení staveniště vč. vyklizení a uvedení ploch do původního stavu, obstarání a zajištění potřebných rozhodnutí, poplatků, dopravních opatření nutných k zajištění stavby, úhrady potřebných energií, zajištění a předání všech potřebných dokladů, revizí, osvědčení, atestů, apod. vše v českém jazyce a originální formě, a to nejpozději ke dni předání díla.
5. Dílo bude zhotovitelem provedeno v souladu s předanými podklady, požadavky objednatele a právními a technickými normami platnými v době podpisu smlouvy.
6. Stavební úpravy (stavba) bude realizována na základě vydaného stavebního povolení Stavebním úřadem Ministerstva vnitra ČR.

II.

Místo a doba plnění

1. Místem plnění předmětu díla je objekt Krajského ředitelství policie Plzeňského kraje, Plzeň, Slovanská alej 2046/26, p.č. 1149/5 k.ú. Hradiště u Plzně, v prostoru 1. NP – kdy samotné prostory, které jsou předmětem stavebních úprav jsou vyklizeny – neužívány. Přístup do prostoru stavby je v režimu jinak nepřerušeno provozu v ostatních částech v objektu Krajského ředitelství policie Plzeňského kraje.
Místem pro předání dokumentace skutečného provedení stavby a potřebných dokladů, revizí, osvědčení, atestů a návodů může být po domluvě objekt příkazce v Plzni, Sedláčkova 44.
2. Smluvní strany se dohodly na následujících základních lhůtách:
 - **Termín předání staveniště nejpozději do 7 dnů od nabytí účinnosti této smlouvy dle čl. XIII odst. 1**
 - **Termín kompletního dokončení díla nejpozději do 15. listopadu 2021.**

III.

Cena díla

1. V souladu s ustanoveními zákona č. 526/1990 Sb., o cenách, a ustanoveními § 2620 a násl. zákona č. 89/2012 Sb., občanského zákoníku se smluvní strany dohodly na následující ceně díla:

Cena bez DPH:	2 735 106,87 Kč
DPH 21%:	574 372,44 Kč
Cena včetně DPH:	3 309 479,31 Kč


slovy: třímilionytřístadevčtisícčtyřístasedmdesátdevčtkorunčeských31haléřů

2. Cena díla byla stanovena na základě úplného a závazného rozpočtu zpracovaného zhotovitelem, a je považována za cenu nejvýše přípustnou. Její navýšení je možné pouze za podmínek výslovně uvedených v této smlouvě.
3. V ceně za provedení díla vymezeného v článku I. této smlouvy jsou zahrnuty veškeré náklady zhotovitele, které při plnění svého závazku dle této smlouvy nebo v souvislosti s ní vynaloží, a to nejen náklady, které jsou uvedeny ve výchozích dokumentech poskytnutých objednatelem [viz čl. I. odst. 1 písm. b)], popř. z nich vyplývají, ale i náklady, které v těchto dokumentech výslovně uvedeny nejsou, popř. z nich zjevně nevyplývají, ale jejichž vynaložení musí zhotovitel s ohledem na svoji odbornost a předmět činnosti předpokládat, a to zejména s přihlédnutím ke svým dosavadním zkušenostem a ke standardní praxi při realizaci děl obdobného charakteru [viz čl. I. odst. 3 a 4].
4. Úplný a závazný položkový rozpočet zpracovaný zhotovitelem tvoří nedílnou součást této smlouvy. Zhotovitel podpisem této smlouvy taktéž výslovně stvrzuje, že ze strany objednatele mu byla s dostatečným předstihem poskytnuta veškerá potřebná součinnost (zejm. umožnění důkladné prohlídky místa díla) a zároveň poskytnuty i veškeré podklady nutné pro zpracování tohoto položkového rozpočtu. Zhotovitel dále s ohledem na svoji odbornost, předmět činnosti a dosavadní zkušenosti zároveň stvrzuje, že tyto doklady (zejm. projektovou dokumentaci) porovnal a vyhodnotil jako vzájemně korespondující, bezchybné a zcela dostatečné jak pro zpracování úplného a závazného položkového rozpočtu, tak i následné provedení díla.
5. Smluvní strany se dohodly, že změna sjednané ceny díla je možná pouze na základě oboustranně podepsaných změnových listů a následně uzavřeného dodatku k této smlouvě, a to výlučně v případě splnění některé ze tří podmínek:
 - a) objednatel bude požadovat a odsouhlasí provedení dalších prací, které nejsou předmětem díla (viz čl. X. odst. 3),
 - b) objednatel nebude požadovat provedení některých prací, které jsou předmětem díla (viz čl. X. odst. 3),
 - c) v průběhu realizace prací dojde ke změně zákonné sazby DPH
6. Smluvní strany se dohodly, že v případě nutnosti provedení dalších prací, které nejsou předmětem díla, bude při jejich ocenění vycházeno analogicky z jednotkových cen obsažených v položkovém rozpočtu. Nebude-li možné takto postupovat, budou tyto další práce oceněny cenou, která bude nižší nebo rovná cenám příslušných položek dle relevantního ceníku stavebních prací v aktuálním znění (např. URS, RTS).

IV.

Platební podmínky

1. Cena díla bude objednatelem hrazena v české měně převodním příkazem na základě zhotovitelem vystaveného daňového dokladu (faktury).
2. Dílčí faktury budou objednateli předkládány vždy na konci kalendářního měsíce až do výše 90 % sjednané celkové ceny díla (včetně DPH), zbývajících 10 % ceny díla bude zhotovitelem fakturováno v konečné faktuře vystavené až po odstranění případných vad zjištěných při předání a převzetí díla (viz čl. VII. odst. 4). V případě, uplatní-li objednatel vůči zhotoviteli nárok na jakékoliv smluvní sankce, dle čl. IX. této smlouvy, je zhotovitel oprávněn vystavit fakturu na zbývajících 10 % ceny díla až po úplném zaplacení těchto smluvních sankcí; byla-li již faktura vystavena, je objednatel oprávněn tuto fakturu proplatit až po úplném zaplacení těchto smluvních sankcí.

3. Zhotovitel vyhotoví samostatný krycí list faktury za dodávky a práce, který bude nedílnou součástí každé faktury, a který bude před vystavením každé dílčí faktury (popř. konečné faktury) odsouhlasen v místě plnění zhotovitelem a zástupcem objednatele. Zhotovitel je oprávněn účtovat objednateli za příslušné období pouze práce a dodávky skutečně provedené, a to v rozsahu odsouhlaseném zástupcem investora (viz čl. XII. odst. 2). Nedojde-li mezi oběma stranami k dohodě při odsouhlasení množství nebo druhu provedených prací a dodávek, je zhotovitel oprávněn fakturovat pouze práce, u kterých nedošlo k rozporu.
4. Objednatel si vyhrazuje právo požadovat vyčlenění určitých položek díla do samostatné dílčí faktury.
5. Faktura musí být vystavena na objednatele, tj. ČR – Krajské ředitelství policie Plzeňského kraje, Nádražní 2, 306 28 Plzeň, vyhotovena ve třech stejnopisech, a musí kromě předem odsouhlaseného krycího listu faktury obsahovat veškeré obecné náležitosti daňového dokladu, stanovené platnými daňovými a účetními předpisy, originální razítko a podpis osoby, která fakturu vystavila, dále pak musí obsahovat číslo jednací této smlouvy o dílo (KRPP-75212/ČJ-2021-0300VZ-VZ) a název akce.
6. Objednatel uhradí oprávněně fakturovanou částku do 30 dnů ode dne doručení faktury na adresu: **Krajské ředitelství policie Plzeňského kraje, OSNM, Nádražní 2, 306 28 Plzeň**. V pochybnostech se má za to, že faktura byla doručena třetího pracovního dne po datu odeslání doporučenou zásilkou na doručenkou. V případě elektronické faktury musí být tato zaslána do datové schránky objednatele, případně na adresu jeho e-podatelný:  Objednatel si vyhrazuje právo v mimořádných případech jednostranně prodloužit lhůtu splatnosti až na 60 dnů ode dne doručení faktury.
7. V případě, bude-li vystavená faktura doručena objednateli v období od 16. prosince příslušného kalendářního roku až do 31. ledna následujícího kalendářního roku, smluvní strany se dohodly na tom, že splatnost takové faktury může být objednatel jednostranně prodloužena nejpozději do 5. března následujícího kalendářního roku.
8. Nebude-li faktura obsahovat předem odsouhlasený krycí list, nebude-li splňovat náležitosti dle odst. 5 tohoto článku, nebude-li ve trojím vyhotovení, případně bude-li obsahovat nesprávné cenové údaje či jiný rozpor s touto smlouvou, je objednatel oprávněn jí do data splatnosti vrátit zhotoviteli, aniž by se tímto postupem dostal do prodlení s její splatností. Konkrétní důvody je objednatel povinen uvést zároveň s vrácením faktury. V takovém případě je zhotovitel povinen vystavit novou bezchybnou fakturu s novým termínem splatnosti.
9. Daňový doklad vystavený poskytovatelem zdanitelného plnění (zhotovitelem), bude příjemcem zdanitelného plnění (objednatel) uhrazen v plné výši včetně DPH, jestliže si objednatel ověří způsobem umožňujícím dálkový přístup skutečnost, že zhotovitel není nespolehlivým plátcem DPH, a to, že jeho bankovní účet dle této smlouvy je shodný s účtem zveřejněným správcem daně způsobem umožňujícím dálkový přístup. V opačném případě objednatel uhradí zhotoviteli pouze základ daně a DPH převede přímo příslušnému správci daně.
10. Faktura se považuje za uhrazenou okamžikem připsání fakturované částky na účet zhotovitele. Tím není dotčeno ustanovení čl. IV. odst. 9.
11. Jakákoliv záloha se nepřipouští.

V.

Povinnosti zhotovitele

1. Zhotovitel se zavazuje svým jménem, a na svoji odpovědnost provést celé dílo řádně a v termínu dle této smlouvy. Zhotovitel je povinen při realizaci díla dodržovat platné zákony, a další obecně závazné předpisy a rozhodnutí, které se týkají jeho činnosti a

prováděného díla. Dále je zhotovitel povinen provádět dílo dle platných technických norem.

2. Zhotovitel je dále povinen řídit se při zhotovení díla projektovou dokumentací, s přihlédnutím k jejím případným schváleným změnám či požadavkům objednatele. Pokud v důsledku nedodržení projektové dokumentace nebo podmínek této smlouvy vznikne objednateli (popř. jiné osobě) jakákoliv škoda, zavazuje se zhotovitel uhradit objednateli (popř. jiné osobě) veškeré náklady vzniklé v souvislosti s takto vzniklou škodou. To platí i pro případ nedodržení projektové dokumentace nebo podmínek této smlouvy ze strany subjektů či osob, použitých zhotovitelem k provádění díla (subdodavatelé).
 3. Zhotovitel bere na vědomí, že v rámci plnění předmětu této smlouvy je ve věcech technických kromě oprávněných osob objednatele (viz čl. XII.) oprávněna jednat i externí osoba technického dozoru stavby (dále také jen „TDS“). Zhotovitel je povinen se řídit pokyny všech těchto osob, pokud tyto jsou vydané v rámci jejich působnosti. Zhotovitel je dále povinen spolupracovat s určeným koordinátorem BOZP.
 4. Zhotovitel se zavazuje používat suroviny, materiály a výrobky, které nejsou škodlivé a jsou schváleny nebo certifikovány, a předkládat průběžně objednateli příslušné atesty a certifikáty, v originální formě, v českém jazyce, a to vždy nejpozději před zabudováním takových surovin, materiálů či výrobků.
 5. Pokud v důsledku porušení platných právních předpisů či rozhodnutí vznikne objednateli (popř. jiné osobě) jakákoliv škoda, zavazuje se zhotovitel uhradit objednateli (popř. jiné osobě) veškeré náklady vzniklé v souvislosti s touto škodou, a to včetně refundace případných pokut či jiných sankcí uložených orgány veřejné správy. Zhotovitel na sebe zároveň přejímá zodpovědnost a ručení za škody způsobené všemi dalšími osobami použitými zhotovitelem k provádění díla (subdodavatelé).
 6. Zhotovitel na své náklady zajistí a provede všechna opatření organizačního a stavebně technického charakteru, nutná k řádnému provádění a dokončení díla, zejm. obstará/dodá potřebné zboží, materiály a zařízení, zajistí jejich dopravu, nakládku, vykládku a skladování na místě stavby ve vhodném, tuzemském zvyklostem odpovídajícím balení, zřídí a odstraní zařízení staveniště, vytyčení sítí, informační tabule a zařizovací předměty včetně montáže atp.
 7. Zhotovitel dále na své náklady zajistí a provede veškeré práce, dodávky a opatření související s bezpečnostními opatřeními na ochranu lidí a majetku; zejména zajistí bezpečnost a ochranu zdraví při práci v souladu s platnými právními předpisy, především zákonem č. 262/2006 Sb., zákoníkem práce, a zákonem č. 309/2006 Sb., kterým se upravují další požadavky bezpečnosti a ochrany zdraví při práci v pracovněprávních vztazích.
 8. Zhotovitel je povinen umožnit objednateli provádění kontrolní prohlídky rozestavěné stavby dle § 133 a násl. zákona č. 183/2006 Sb. a zajistit účast stavbyvedoucího na těchto prohlídkách. Zhotovitel současně akceptuje právo objednavatele na vizuální kontrolu provádění díla vždy na stanoveném stupni jeho provedení dle § 2626 zákona č. 89/2012 Sb. a zavazuje se umožnit tuto kontrolu v následujících stupních:
 - před zakrytím veškerých instalací
 - před a po montáži veškerých kovových prvků určených předělení prostoru jednotlivých cel
- Další konkrétní požadované kontroly budou řešeny v průběhu stavby dle dohody na základě zápisu ve stavebním deníku.
9. Zhotovitel při provádění díla v maximální možné míře zajistí ochranu životního prostředí dle platných právních předpisů. Odvozy odpadů a obalů a jejich likvidace budou prováděny zhotovitelem na jeho náklady, a to v souladu se zákonem č. 185/2001 Sb., o odpadech, a prováděcími předpisy; v případě výslovného požadavku objednatele je

zhotovitel povinen doložit doklad o jejich likvidaci v souladu se zákonem č. 185/2001 Sb. při přejímacím řízení. Odpad použitelný jako druhotná surovina zůstává majetkem objednatele a zhotovitel je povinen o jeho případném výskytu prokazatelně informovat kontaktní osobu objednatele, přičemž odvoz takového odpadu z místa plnění je možný až po udělení prokazatelného souhlasu k jeho odvozu.

10. V případě požadavku objednatele je zhotovitel povinen před započítáním díla předat objednateli seznam všech pracovníků včetně čísel OP a registračních značek vozidel, která budou vjíždět na místo plnění. Zhotovitel je povinen tento seznam průběžně aktualizovat.
11. Zhotovitel povede stavební deník minimálně v rozsahu dle zákona č. 183/2006 Sb., v platném znění, způsobem stanoveným vyhláškou č. 499/2006 Sb., zejm. přílohou č. 9 této vyhlášky, a předá jeho originál objednateli při předání a převzetí díla. Zhotovitel zajistí, aby byl stavební deník fyzicky uložen na staveništi po celou dobu od zahájení prací až do předání díla, popř. odstranění případných vad a nedodělků.
12. Zhotovitel je povinen uzavřít pojištění odpovědnosti za škodu způsobenou objednateli či třetí osobě činností zhotovitele v souvislosti s prováděním díla, a to v rozsahu odpovídajícím nejméně částce 10.000.000,- Kč. Kopii dokladu prokazující tuto skutečnost musí zhotovitel předat před zahájením prací zástupci objednatele.
13. Zhotovitel před předáním díla na své náklady provede veškeré předepsané zkoušky díla včetně vystavení dokladů o jejich provedení a zajistí provedení revizí a vypracování revizních zpráv dle příslušných právních předpisů a norem ČSN. Nejpozději při převzetí díla objednatelem předá zhotovitel objednateli veškeré záruční listy a návody k obsluze k instalovaným strojům a zařízením, a to v českém jazyce.
14. Zhotovitel si ve spolupráci s objednatelem zajistí dodávku energií potřebnou pro realizaci stavebních úprav – elektrická energie bude zajištěna ze stávajících zdrojů objednatele. Jakékoliv zásahy do měření energií (voda, plyn, elektřina) je zhotovitel oprávněn provádět pouze po vydání souhlasu distributorů těchto energií.
15. Zhotovitel zajistí staveniště takovým způsobem, aby činnost a její důsledky na provoz ostatních částí objektu byly maximálním způsobem eliminovány (hluk, prach, pohyb osob apod.). Objednatel si vyhrazuje posoudit efektivnost takto přijatých opatření vč. uložení opatření k nápravě zhotoviteli.
16. Zhotovitel před předáním hotového díla na své náklady zajistí úklid staveniště.
17. Zhotovitel je povinen umožnit osobám oprávněným k výkonu kontroly, kontrolu dokladů souvisejících s plněním zakázky, a to po dobu danou právními předpisy k jejich archivaci (zákon č. 563/1991 Sb., o účetnictví, ve znění pozdějších předpisů, a zákon č. 235/2004 Sb., o dani z přidané hodnoty, ve znění pozdějších předpisů).
18. Dokumentace skutečného provedení stavby bude zadavateli předána ve dvou vyhotoveních 1 x v tištěné formě a 1x na CD nebo flash disku v digitální formě v souladu se zákonem č. 183/2006 Sb. a prováděcími předpisy. Zhotovitel je povinen do projektu zakreslovat všechny změny na stavbě, k nimž došlo v průběhu zhotovení díla. Každý výkres projektu bude opatřen jménem a příjmením osoby, která změny zakreslila, včetně otisku originálu razítka zhotovitele. U výkresu obsahujícího změnu oproti projektu bude přiložen i doklad, ze kterého bude vyplývat souhlasné stanovisko osoby vykonávající autorský dohled a technického dozoru objednatele s těmito změnami. Ty části projektové dokumentace, u kterých nedošlo k žádným změnám, budou označeny „beze změn“. Takto označenou a zhotovitelem potvrzenou projektovou dokumentaci skutečného provedení stavby předá zhotovitel objednateli nejpozději při předání a převzetí díla.

VI. Povinnosti objednatele

1. Objednatel se zavazuje řádně dokončené dílo převzít a za podmínek stanovených touto smlouvou zaplatit zhotoviteli dohodnutou cenu díla.
2. Objednatel se zavazuje předat zhotoviteli staveniště v termínu dle dohody, nejpozději však v den zahájení prací, a seznámit jej s charakterem staveniště z hlediska bezpečnosti práce, a to za přítomnosti určeného koordinátora BOZP. O předání staveniště bude vyhotoven písemný záznam.
3. Objednatel zajistí zhotoviteli přiměřený přístup k místu provádění díla a zároveň poskytne objednateli potřebnou součinnost pro jeho provedení.
4. Objednatel je povinen v předepsané míře spolupůsobit při vedení stavebního deníku.

VII. Předání díla

1. Dílo je považováno za dokončené, pokud jsou dokončené veškeré práce a dodávky a je předvedena jeho způsobilost sloužit svému účelu. Zároveň musí být objednateli doložené veškeré zápisy a protokoly o zkouškách a revizích vyžadovaných příslušnými technickým normami, předepsané certifikáty, záruční listiny, návody k obsluze apod. Bez těchto dokladů nelze považovat dílo za dokončené a schopné předání.
2. Objednatel je povinen zahájit přejímání provedeného díla do 3 pracovních dnů od zhotovitelovy výzvy, zapsané ve stavebním deníku a prokazatelně oznámené kontaktní osobě objednatele dle čl. XII odst. 2 této smlouvy. Objednatel se zavazuje přejímání díla ve zmíněné lhůtě zahájit a bez zbytečného odkladu je dokončit.
3. Objednatel je oprávněn odmítnout převzetí díla pro vady a nedodělky, které samy o sobě nebo ve svém úhrnu brání užívání stavby funkčně nebo esteticky, případně její užívání podstatným způsobem omezují.
4. Převzetí díla bude provedeno formou zápisu, který podepíší odpovědní pracovníci obou smluvních stran ve věcech technických, uvedení v čl. XII. této smlouvy. Zápis bude obsahovat též soupis eventuálně zjištěných drobných vad a nedodělků s dohodnutými lhůtami pro jejich odstranění.
5. Zhotovitel je povinen vyklidit místo provádění díla nejpozději v den podepsání zápisu o převzetí díla.

VIII. Odpovědnost za vady díla

1. Zhotovitel poskytne objednateli na provedené dílo záruky takto:
 - a) záruka na stavební část
 - záruky na provedené práce v délce trvání 60 (slovy: Šedesát) měsíců;
 - záruky na zařízení/předměty (dodané výrobky nebo technologie) dle výrobců nebo dodavatelů, minimálně však 24 měsíců; přičemž záruční listy budou objednateli předány nejpozději při předání/převzetí díla

Běh záručních dob se počítá ode dne následujícího po dni předání/převzetí díla, nevyplývá-li z konkrétních ustanovení této smlouvy jinak.
2. Smluvní strany se dohodly, že veškeré vady nebo nedodělky způsobené činností zhotovitele, zjištěné v rámci kolaudačního řízení, pro které nelze dílo zkolaudovat, budou brány jako záruční vady mající charakter havárie.

3. Výskyt eventuálních záručních vad oznámí objednatel zhotoviteli spolu s uplatňovanými reklamačními nároky bez zbytečného odkladu po jejich zjištění. Zhotovitel je povinen sdělit objednateli své stanovisko k reklamaci prokazatelným způsobem nejpozději do 7 kalendářních dnů od jejich doručení a zároveň si s objednatelem dohodne termín odstranění vad. Neučiní-li tak, má se za to, že reklamaci uznává a odstranění vad provede ve lhůtě uvedené níže, není-li jinde v této smlouvě stanovena lhůta odlišná.
4. Zhotovitel je povinen nastoupit na odstranění záruční vady do 10 kalendářních dnů od jejího řádného oznámení, v případě havárie zahájí opravu do 24 hodin, nedohodne-li se s objednatelem jinak. To, že se jedná o havárii, musí být objednatelem výslovně uvedeno.
5. Zhotovitel je povinen odstranit záruční vadu nejpozději do 30 kalendářních dnů od jejího nahlášení, v případě havárie do 48 hodin, nedohodne-li se s objednatelem jinak.
6. Reklamaci lze uplatnit nejpozději do posledního dne záruční lhůty, přičemž i reklamace odeslaná objednatelem v poslední den záruční lhůty se považuje za včas uplatněnou.
7. Nenastoupí-li zhotovitel k odstranění nahlášené vady do patnácti dnů po jejím ohlášení, je objednatel oprávněn pověřit odstraněním vady jinou odbornou právnickou nebo fyzickou osobu. Veškeré náklady vzniklé v souvislosti s tímto postupem uhradí objednatel zhotoviteli.
8. Zhotovitel neodpovídá za vady díla způsobené použitím podkladů a věcí poskytnutých objednatelem a za vady díla vzniklé v důsledku běžného opotřebení, živelné pohromy nebo násilného poškození.

IX. Sankce

1. Zhotovitel je povinen zaplatit objednateli za nedodržení termínu kompletního dokončení a předání díla (čl. II. odst. 2) smluvní pokutu ve výši 0,5% z celkové ceny díla včetně DPH (tj. z 3309479,31) za každý byt i započatý den prodlení.
2. Za prodlení objednatele s úhradou faktury zaplatí objednatel zhotoviteli smluvní pokutu ve výši 0,5% z fakturované částky včetně DPH za každý byt i započatý den prodlení.
3. V případě nesplnění termínu sjednaného v zápise o převzetí díla pro odstranění drobných vad či nedodělků, je zhotovitel povinen zaplatit objednateli za každý byt i započatý den prodlení smluvní pokutu ve výši 1.000,- Kč za každou neodstraněnou vadu.
4. V případě nedodržení sjednaného termínu zahájení odstraňování záručních vad (čl. VIII. odst. 4) je zhotovitel povinen zaplatit objednateli za každý byt i započatý den prodlení smluvní pokutu ve výši 1.000,- Kč za každou vadu; u vady díla mající charakter havárie činí smluvní pokuta 500,- Kč za každou byt i započatou hodinu prodlení.
5. V případě nedojde-li k odstranění záručních vad ve lhůtě uvedené v článku VIII. odst. 5, případně v jiné dohodnuté lhůtě, je zhotovitel povinen zaplatit objednateli za každý byt i započatý den prodlení smluvní pokutu v částce 1.000,- Kč za každou vadu; u vady díla mající charakter havárie činí smluvní pokuta 500,- Kč za každou byt i započatou hodinu prodlení.
6. V případě nesplnění termínu vyklizení staveniště (čl. VII. odst. 5) se zhotovitel zavazuje zaplatit objednateli za každý byt i započatý den prodlení s vyklizením staveniště smluvní pokutu ve výši 1.000,- Kč.
7. V případě nesplnění povinnosti umožnit objednateli kontrolu díla na stanoveném stupni jeho provedení (viz čl. V. odst. 9) je zhotovitel povinen zaplatit objednateli jednorázovou smluvní pokutu v částce 30.000,- Kč za každé porušení této povinnosti.
8. V případě nesplnění povinnosti informovat objednatele o výskytu odpadu použitelného jako druhotná surovina či odvezení takového odpadu z místa plnění bez souhlasu objednatele (viz čl. V. odst. 10 poslední věta) je zhotovitel povinen zaplatit objednateli

jednorázovou smluvní pokutu v částce 20.000,- Kč za každé porušení této povinnosti; tím není dotčeno právo objednatele na náhradu případně vzniklé škody.

9. V případě neoprávněné fakturace zhotovitelem (zejm. fakturace neprovedených či neodsouhlasených prací) je objednatel oprávněn požadovat na zhotoviteli za každý případ neoprávněné fakturace (= vystavenou fakturu) smluvní pokutu v částce 20.000, - Kč.
10. Nezajistí-li zhotovitel fyzické uložení stavebního deníku na staveništi po celou dobu provádění díla (čl. V. odst. 12) je povinen zaplatit objednateli za každý prokazatelný případ absence stavebního deníku na staveništi smluvní pokutu v částce 5.000, - Kč.
11. Povinnost uhradit smluvní pokutu/úrok z prodlení vzniká doručením výzvy k její/jeho úhradě povinné straně, doba splatnosti se stanovuje na 30 dnů, nedohodnou-li se smluvní strany jinak.

X. Změna smlouvy

1. Smlouvu lze měnit pouze písemným, oboustranně potvrzeným ujednáním výslovně nazvaným: „Dodatek ke smlouvě o dílo“.
2. Zhotovitel bere na vědomí, že předmětné dílo je financováno z finančních prostředků, jejichž proplácení podléhá schválení odboru programového financování MV ČR coby správce programu; veškeré případné změny smlouvy a s tím spojeného způsobu či rozsahu financování musí být schvalovány tímto správcem programu. Objednatel je přitom povinen respektovat veškerá pravidla v rámci programového financování; zhotovitel tuto skutečnost plně respektuje.
3. Vystane-li v průběhu provádění díla potřeba provedení dodatečných prací, nepředpokládaných touto smlouvou (= vícepráce), popřípadě naopak odpadne potřeba provedení některých prací touto smlouvou předpokládaných (= méněpráce), dohodly se smluvní strany na následujícím postupu:
 - a) Seznam více- či méněprací bude prvotně zapsán zhotovitelem do stavebního deníku. V případě víceprací zhotovitel zároveň uvede termín, do kdy je nutné objednatelům tyto vícepráce ve stavebním deníku schválit, aby tyto vícepráce neměly vliv na sjednaný termín dokončení díla. Je-li již v okamžik zápisu zjevné, že tyto vícepráce budou zcela nepochybně mít vliv na sjednaný termín dokončení díla, uvede tuto skutečnost přímo do zápisu. O provedeném zápisu zhotovitel neprodleně prokazatelným způsobem informuje kontaktní osobou objednatele dle čl. XII. odst. 2 této smlouvy.
 - b) Po provedení zápisu ve stavebním deníku je zhotovitel povinen nejpozději do 5 pracovních dnů předat kontaktní osobě objednatele (viz čl. XII. odst. 2) návrh změnového listu podle vzoru uvedeného v příloze smlouvy. Přílohou změnového listu bude vždy položkový rozpočet stanovující ocenění více- či méněprací (viz čl. III. odst. 6) a kopie zápisu ze stavebního deníku, případně pak i fotodokumentace či další nezbytné podklady.
 - c) TDS zajistí konzultaci příslušných změn s projektantem a zástupcem zhotovitele. Po odsouhlasení změnových listů ze strany TDS, autorského dozoru, zhotovitele a objednatele, objednatel následně neprodleně předloží změnový list k předběžnému posouzení správci programu. V případě, bude-li správcem programu vydán předběžný souhlas s financováním změn, kontaktní osoba objednatele zápisem ve stavebním deníku schválí zhotoviteli provedení víceprací, resp. neprovedení

méněprací. Nejpozději v okamžiku schválení víceprací vzniká zhotoviteli povinnost tyto vícepráce provést.

- d) Po oficiálním odsouhlasení návrhu změnového listu správcem programu objednatel vypracuje Záznam o posouzení změn stavby v průběhu realizace a předloží jej k odsouhlasení správci programu. Po obdržení odsouhlaseného záznamu předloží objednatel zhotoviteli do 30 dnů k podpisu příslušný Dodatek ke smlouvě o dílo, nedohodnou-li se objednatel se zhotovitelem jinak (např. v případě uzavření dodatku na více změnových listů). V případě dodatečných prací bude položkový rozpočet objednateli sloužit jako cenová nabídka ve smyslu zákona č. 134/2016 Sb., o zadávání veřejných zakázek. Po uzavření dodatku budou předmětné práce vyfakturovány zhotovitelem standardním způsobem dle této smlouvy.
4. Zhotovitel výslovně prohlašuje, že veškeré vícepráce, u kterých v rámci zhotovení díla neprovede kroky v rámci postupu sjednaného v článku X. odst. 3 písm. a) a b), provede na své náklady.







XI.

Ostatní ujednání

1. Smluvní strany se dohodly, že dokumentace veřejné zakázky, tj. zadávací dokumentace a nabídka zhotovitele ze dne 6.8.2021 jsou pro obě smluvní strany závazným podkladem pro vyhotovení této smlouvy.
2. Z důvodu právní jistoty strany prohlašují, že jejich závazkový vztah založený touto smlouvou se řídí zákonem č. 89/2012 Sb., občanský zákoník.
3. Zhotovitel podpisem této smlouvy bere na vědomí, že objednatel může v souladu s příslušnými právními předpisy zveřejnit veškeré údaje této smlouvy, a dále taktéž související dokumentaci (např. zprávu o posouzení a hodnocení nabídek apod.).

XII.

Kontaktní osoby

1. Za objednatele je ve věcech smluvních oprávněn jednat plk. Ing. Bc. Petr Nováček, 
2. Za objednatele jsou oprávněni jednat ve věcech technických: 
3. za objednatele je ve věcech technických (informační a komunikační technologie) oprávněn jednat 
4. za objednatele je ve věcech technických (technická ochrana) oprávněn jednat 
5. Za zhotovitele je ve věcech smluvních oprávněn jednat: 
6. Za zhotovitele je věcech technických oprávněn jednat: 

XIII.

Závěrečná ustanovení

1. Smlouva nabývá platnosti po podpisu oběma smluvními stranami. Dle zákona 340/2015 Sb., o registru smluv tato smlouva nabývá účinnosti dnem uveřejnění v registru smluv. Pokud nebude uveřejněna v registru smluv ani do tří měsíců ode dne, kdy byla uzavřena, je zrušena od jejího počátku.

2. Případné spory obou stran budou řešeny přednostně dohodou. Nedojde-li k dohodě, budou spory řešeny příslušným soudem, nikoliv rozhodcem.
3. Smlouva je sepsána ve dvou stejnopisech (11 stran smlouvy a 43 stran příloh), z nichž jeden obdrží objednatel a jeden zhotovitel. Přílohy k této smlouvě jsou její nedílnou součástí.

Přílohy:

příloha č. 1 – položkový rozpočet stavby z akceptované nabídky zhotovitele

příloha č. 2 – Vzor změnového listu

V Plzni dne

VILD Jaroslav

Digitálně podepsal VILD
Jaroslav
Datum: 2021.08.16
11:59:04 +02'00'

V Letkově dne



plk. Ing. Mgr. Jaroslav Vild
ředitel krajského ředitelství

objednatel


jednatel společnosti

zhotovitel

1 KRPP-45292-14/ČJ-1027-030042-VK

REKAPITULACE STAVBY

Kód: 01052021_2
Stavba: KŘP PzK - Cely pro krátkodobé umístění osob

KSO:
Místo: Slovanská Alej 2046/26, Plzeň

CC-CZ:
Datum: 5.8.2021

Zadavatel:

IČ:
DIČ:

Uchazeč:
SILBA - Elstav, s.r.o.

IČ: 643 58 844
DIČ: CZ64358844

Projektant:
Projekty staveb, činnost investorská, inženýrská

IČ:
DIČ:

Zpracovatel:

IČ:
DIČ:

Poznámka:

Soupis prací je sestaven s využitím Cenové soustavy URS. Položky, které pochází z této cenové soustavy, jsou ve sloupci 'Cenová soustava' označeny popisem 'CS ÚRS' a úrovní příslušného kalendářního pololetí. Veškeré další informace vymezující popis a podmínky použití těchto položek z Cenové soustavy, které nejsou uvedeny přímo v soupisu prací, jsou neomezeně dále k dispozici na webu www.podminky.urs.cz.

Cena bez DPH

2 735 106,87

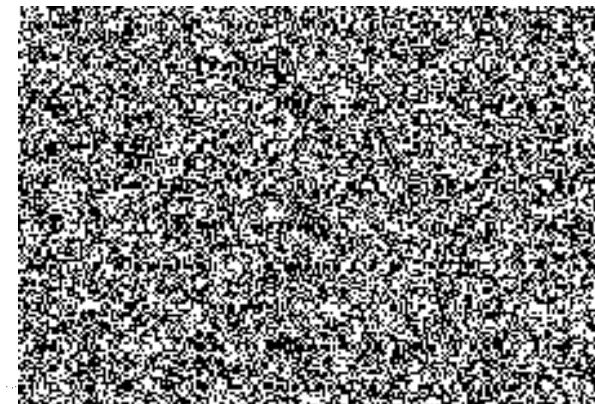
	Sazba daně	Základ daně	Výše daně
DPH základní	21,00%	2 735 106,87	574 372,44
DPH snížená	15,00%	0,00	0,00

Cena s DPH

v

CZK

3 309 479,31



REKAPITULACE OBJEKTŮ STAVBY A SOUPISŮ PRACÍ

Kód: 01052021 2

Stavba: KŘP PzK - Cely pro krátkodobé umístění osob

Místo: **Slovanská Alej 2046/26, Pízeň**

Datum: 05.08.2021

Zadavatel:

Projektant: Projekty staveb, činnost investorská, inženýrská

Uchazeč: SILBA - Elstav, s.r.o.

Zpracovatel:

Kód	Popis	Cena bez DPH [CZK]	Cena s DPH [CZK]	Typ
Náklady stavby celkem		2 735 106,87	3 309 479,31	
1	Stavební část	1 587 724,87	1 921 147,09	STA
2	VZT	17 143,00	20 743,03	STA
3	ZTI-vnitřní kanalizace a voda	275 185,00	332 973,85	STA
4	Elektro NN	241 855,00	292 644,55	STA
5	Elektro slaboproud	613 199,00	741 970,79	STA

REKAPITULACE STAVBY

Kód: 01052021_2
Stavba: KŘP PzK - Cely pro krátkodobé umístění osob

KSO:
Místo: Slovanská Alej 2046/26, Plzeň

CC-CZ:
Datum: 5.8.2021

Zadavatel:

IČ:
DIČ:

Uchazeč:
SILBA - Elstav, s.r.o.

IČ: 643 58 844
DIČ: CZ64358844

Projektant:
Projekty staveb, činnost investorská, inženýrská

IČ:
DIČ:

Zpracovatel:

IČ:
DIČ:

Poznámka:
Soupis prací je sestaven s využitím Cenové soustavy URS. Položky, které pochází z této cenové soustavy, jsou ve sloupci 'Cenová soustava' označeny popisem 'CS ÚRS' a úrovní příslušného kalendářního pololetí. Veškeré další informace vymezující popis a podmínky použití těchto položek z Cenové soustavy, které nejsou uvedeny přímo v soupisu prací, jsou neomezeně dálkově k dispozici na webu www.podminky.urs.cz.

Cena bez DPH			2 735 106,87
---------------------	--	--	---------------------

	Sazba daně	Základ daně	Výše daně
DPH základní	21,00%	2 735 106,87	574 372,44
snížená	15,00%	0,00	0,00

Cena s DPH	v	CZK	3 309 479,31
-------------------	----------	------------	---------------------

KRYCÍ LIST SOUPISU PRACÍ

Stavba:

KŘP PzK - Cely pro krátkodobé umístění osob

Objekt:

1 - Stavební část

KSO:

Místo: Slovanská Alej 2046/26, Plzeň

Zadavatel:

Uchazeč:

SILBA - Elstav, s.r.o.

Projektant:

Projekty staveb, činnost investorská, inženýrská

Zpracovatel:

Poznámka:

CC-CZ:

Datum: 05.08.2021

IČ:

DIČ:

IČ:

643 58 844

DIČ:

CZ64358844

IČ:

DIČ:

IČ:

DIČ:

Cena bez DPH

1 587 724,87

	Základ daně	Sazba daně	Výše daně
DPH základní	1 587 724,87	21,00%	333 422,22
DPH snížená	0,00	15,00%	0,00

Cena s DPH

v CZK

1 921 147,09

REKAPITULACE ČLENĚNÍ SOUPISU PRACÍ

Stavba: KŘP PzK - Cely pro krátkodobé umístění osob

Objekt: **1 - Stavební část**

Místo: Slovanská Alej 2046/26, Plzeň

Datum: 05.08.2021

Zadavatel:

Projektant: Projekty staveb,
činnost investorská,
inženýrská

Uchazeč: SILBA - Eistav, s.r.o.

Zpracovatel:

Kód dílu - Popis

Cena celkem [CZK]

Náklady stavby celkem

1 587 724,87

HSV - Práce a dodávky HSV	597 519,75
1 - Zemní práce	4 405,50
3 - Svislé a kompletní konstrukce	147 599,05
4 - Vodorovné konstrukce	336,00
6 - Úpravy povrchů, podlahy a osazování výplní	264 659,34
9 - Ostatní konstrukce a práce, bourání	79 760,88
95 - Různé dokončovací konstrukce a práce pozemních staveb	23 705,45
997 - Přesun sutě	49 925,08
998 - Přesun hmot	27 128,45
PSV - Práce a dodávky PSV	990 205,12
735 - Ústřední vytápění - otopná tělesa	12 800,00
763 - Konstrukce suché výstavby	101 905,38
766 - Konstrukce truhlářské	182 659,74
767 - Konstrukce zámečnické	337 226,72
771 - Podlahy z dlaždic	121 196,93
776 - Podlahy povlakové	91 005,43
781 - Dokončovací práce - obklady	51 155,42
783 - Dokončovací práce - nátěry	15 200,45
784 - Dokončovací práce - malby a tapety	43 405,08
787 - Dokončovací práce - zasklívání	33 649,97

SOUPIS PRACÍ

Stavba:

KŘP PzK - Cely pro krátkodobé umístění osob

Objekt:

1 - Stavební část

Místo:

Slovanská Alej 2046/26, Plzeň

Datum: 05.08.2021

Zadavatel:

Projektant: Projekty staveb,
činnost investorská,
inženýrská

Uchazeč:

SILBA - Elstav, s.r.o.

Zpracovatel:

PČ	Typ	Kód	Popis	MJ	Množství	J.cena [CZK]	Cena celkem [CZK]	Cenová soustava
----	-----	-----	-------	----	----------	--------------	-------------------	-----------------

Náklady soupisu celkem

1 587 724,87

D	HSV		Práce a dodávky HSV				597 519,75	
D	1		Zemní práce				4 405,50	
1	K	139751101	Vykopávka v uzavřených prostorech ručně v hornině třídy těžitelnosti I skupiny 1 až 3	m3	0,900	3 500,00	3 150,00	CS ÚRS 2021 01
	W		2,5*0,6*0,6 "rýha pro profese			0,900		
2	K	162211311	Vodorovně přemístění výkopku nebo sypaniny stavebním kolečkem s vyprázdněním kolečka na hromady nebo do dopravního prostředku na vzdálenost do 10 m z horniny třídy těžitelnosti I, skupiny 1 až 3	m3	0,900	250,00	225,00	CS ÚRS 2021 01
	W		0,9			0,900		
3	K	162211319	Vodorovně přemístění výkopku nebo sypaniny stavebním kolečkem s vyprázdněním kolečka na hromady nebo do dopravního prostředku na vzdálenost do 10 m Příplatek za každých dalších 10 m k ceně -1311	m3	1,800	150,00	270,00	CS ÚRS 2021 01
	W		0,9*2			1,800		
4	K	167111101	Nakládání, skládání a překládání neulehlého výkopku nebo sypaniny ručně nakládání, z hornin třídy těžitelnosti I, skupiny 1 až 3	m3	0,900	450,00	405,00	CS ÚRS 2021 01
	W		0,9 "ke zpětnému zásypu			0,900		
5	K	171251201	Uložení sypaniny na skládky nebo meziskládky bez hutnění s upravením uložené sypaniny do předepsaného tvaru	m3	0,900	35,00	31,50	CS ÚRS 2021 01
	W		0,9 "na staveništní mezideponii			0,900		
6	K	174111101	Zásyp sypaninou z jakékoliv horniny ručně s uložením výkopku ve vrstvách se zhutněním jam, šachet, rýh nebo kolem objektů v těchto vykopávkách	m3	0,900	360,00	324,00	CS ÚRS 2021 01
	W		0,9 "zpětný zásyp			0,900		
D	3		Svislé a kompletní konstrukce				147 599,05	
7	K	310235241	Zazdivka otvorů ve zdivu nadzákladovém cihlami pálenými plochy do 0,0225 m2, ve zdi tl. do 300 mm	kus	2,000	150,00	300,00	CS ÚRS 2021 01
	W		2 "prostupy pro VZT			2,000		
8	K	310235251	Zazdivka otvorů ve zdivu nadzákladovém cihlami pálenými plochy do 0,0225 m2, ve zdi tl. přes 300 do 450 mm	kus	1,000	145,00	145,00	CS ÚRS 2021 01
	W		1 "prostup VZT			1,000		
9	K	317168052	Překlady keramické vysoké osazené do maltového lože, šířky překladu 70 mm výšky 238 mm, délky 1250 mm	kus	9,000	690,00	6 210,00	CS ÚRS 2021 01
	W		9			9,000		
10	K	317944321	Válcované nosníky dodatečně osazované do připravených otvorů bez zazdění hlav do č. 12	t	0,021	52 000,00	1 092,00	CS ÚRS 2021 01
	W		1,8*8,6/1000			0,015		
	W		1,3*2,3/1000*2			0,006		
	W		Součet			0,021		
11	M	13010814	ocel profilová UPN 80 jakost 11 375	t	0,016	40 000,00	640,00	CS ÚRS 2021 01
	W		1,8*8,6/1000			0,015		
	W		0,015*1,07 "Přepočtené koeficientem množství			0,016		
12	M	13011063	úhelník ocelový rovnostranný jakost 11 375 50x50x3mm	t	0,006	43 000,00	258,00	CS ÚRS 2021 01
	W		1,3*2,3/1000*2			0,006		
	W		0,006*1,07 "Přepočtené koeficientem množství			0,006		
13	K	342241162	Příčky nebo přízdivky jednoduché z cihel nebo příčkových pálených na maltu MVC nebo MC plných P7,5 až P15 dl. 290 mm (290x140x65 mm), tl. o tl. 140 mm	m2	89,869	950,00	85 375,55	CS ÚRS 2021 01

PČ	Typ	Kód	Popis	MJ	Množství	J.cena [CZK]	Cena celkem [CZK]	Cenová soustava
	W		(2,5+0,35+3,4+2,7+5+1,3+2,8+0,64+0,55+2,75+2,75+0,55++2,675+0,64+1,175+1,775+0,10+1,70+0,15)*2,73		91,469			
	W		"odečet otvorů" -0,8*2		-1,600			
	W		Součet		89,869			
14	K	342272215	Příčky z pórobetonových tvárníc hladkých na tenké maltové lože objemová hmotnost do 500 kg/m3, tloušťka příčky 75 mm	m2	39,626	790,00	31 304,54	CS ÚRS 2021 01
	W		2,15*2,73+5*2,73+5*2,73+2,65*2,73+1,4*2,73		44,226			
	W		"odečet otvorů" -0,8*2*2-0,7*2		-4,600			
	W		Součet		39,626			
15	K	342272235	Příčky z pórobetonových tvárníc hladkých na tenké maltové lože objemová hmotnost do 500 kg/m3, tloušťka příčky 125 mm	m2	10,460	890,00	9 309,40	CS ÚRS 2021 01
	W		2,4*2,73+2,75*2,73		14,060			
	W		"odečet otvorů" -0,9*2*2		-3,600			
	W		Součet		10,460			
16	K	342291111	Ukotvení příček polyuretanovou pěnou, tl. příčky do 100 mm	m	29,840	150,00	4 476,00	CS ÚRS 2021 01
	W		8*3,73		29,840			
17	K	342291112	Ukotvení příček polyuretanovou pěnou, tl. příčky přes 100 mm	m	46,410	130,00	6 033,30	CS ÚRS 2021 01
	W		17*2,73		46,410			
18	K	346244381	Plentování ocelových válcovaných nosníků jednostranně cihlami na maltu, výška stojiny do 200 mm	m2	0,360	526,00	189,36	CS ÚRS 2021 01
	W		1,8*0,1*2		0,360			
19	K	346272236	Přizdívky z pórobetonových tvárníc objemová hmotnost do 500 kg/m3, na tenké maltové lože, tloušťka přizdívky 100 mm	m2	2,730	830,00	2 265,90	CS ÚRS 2021 01
	W		1*2,73*WC		2,730			
	D	4	Vodorovné konstrukce				336,00	
20	K	411121221	Montáž prefabrikovaných železobetonových stropů se zalitím spár, včetně podpěrné konstrukce, na cementovou maltu ze stropních desek, šířky do 600 mm a délky do 900 mm	kus	2,000	168,00	336,00	CS ÚRS 2021 01
	W		2		2,000			
	D	6	Úpravy povrchů, podlahy a osazování výplní				264 659,34	
21	K	611345112	Sádrová nebo vápenosádrová omítka rýh hladká ve střepech, šířky rýhy přes 150 do 300 mm	m2	26,741	930,00	24 869,13	CS ÚRS 2021 01
	W		0,25*2,5*3 "01		1,875			
	W		0,25*3,4*2+0,25*2,7 "02		2,375			
	W		0,25*3,45 "03		0,863			
	W		0,25*2,85+0,25*5 "04		1,963			
	W		0,25*2*2+0,25*2,65 "05		1,663			
	W		0,25*5,35*3 "06		4,013			
	W		0,25*(1,3+2+2,6+0,5) "07		1,600			
	W		0,25*(2,2+2,6+0,7) "08		1,375			
	W		0,25*(2,1+2,6+0,6) "09		1,325			
	W		0,25*(0,5+2,6+1,2) "10		1,075			
	W		0,25*(1,2+1,2+5) "11		1,850			
	W		0,25*2,65+0,25*3,3*2 "12		2,313			
	W		0,25*2,75*2+0,25*2,4*2 "13		2,575			
	W		0,25*3,75 "16		0,938			
	W		0,25*3,75 "17		0,938			
	W		Součet		26,741			
22	K	612135101	Hrubá výplň rýh maltou jakékoli šířky rýhy ve stěnách	m2	1,500	480,00	720,00	CS ÚRS 2021 01
	W		0,15*10		1,500			
23	K	612142001	Potažení vnitřních ploch pleťvem v ploše nebo pruzích, na plném podkladu sklovláknitým vtačením do tmelu stěn	m2	187,828	250,00	46 957,00	CS ÚRS 2021 01
	W		26,741*1,5+38,226*1,5+271,132/3 "v místech napojení opravovaných a nových omítek na stávající		187,828			
24	K	612341121	Omítka sádrová nebo vápenosádrová vnitřních ploch nanášená ručně jednovrstvá, tloušťky do 10 mm hladká svislých konstrukcí stěn	m2	271,132	390,00	105 741,48	CS ÚRS 2021 01
	W		(2,5+0,35+3,4+2,7+5+1,3+2,8+0,64+0,55+2,75+2,75+0,55++2,675+0,64+1,175+1,775+0,10+1,70+0,15)*2,65*2-0,8*2*2		174,377			
	W		(2,15+5+5+2,65+1,4)*2,65*2-0,8*2*2-0,7*2*2		76,660			
	W		(2,4+2,75)*2,65*2-0,9*2*2*2		20,095			
	W		Součet		271,132			
25	K	612341191	Omítka sádrová nebo vápenosádrová vnitřních ploch nanášená ručně Příplatek k cenám za každých dalších i započatých 5 mm tloušťky omítky přes 10 mm stěn	m2	271,132	89,00	24 130,75	CS ÚRS 2021 01
	W		271,132		271,132			
26	K	612345112	Sádrová nebo vápenosádrová omítka rýh hladká ve stěnách, šířky rýhy přes 150 do 300 mm	m2	38,226	830,00	31 727,58	CS ÚRS 2021 01
	W		0,25*2,65*9 "01		5,963			

PČ	Typ	Kód	Popis	MJ	Množství	J.cena [CZK]	Cena celkem [CZK]	Cenová soustava
	W		0,25*2,65*6 "02		3,975			
	W		0,25*2,65*2 "03		1,325			
	W		0,25*2,65*4 "04		2,650			
	W		0,25*2,65 "05		0,663			
	W		0,25*2,65*4 "06		2,650			
	W		0,25*2,65*2 "08		1,325			
	W		0,25*2,65*2 "09		1,325			
	W		0,25*2,65*2 "10		1,325			
	W		0,25*2,65*4 "11		2,650			
	W		0,25*2,65*2 "12		1,325			
	W		0,25*2,65*8 "13		5,300			
	W		0,25*2,10*2+0,25*0,9 "14		1,275			
	W		0,25*2,65*2+0,25*1*2+0,25*1,50*2 "16		2,575			
	W		0,25*2,65*4 "17		2,650			
	W		0,25*1*2+0,25*1,5*2 "18		1,250			
	W		Součet		38,226			
27	K	622525101	Omítka tenkovrstvá jednotlivých malých ploch silikátová, akrylátová, silikonová nebo silikonsilikátová stěn, plochy jednotlivě do 0,1 m2	kus	1,000	53,40	53,40	CS ÚRS 2021 01
	W		1 "prostup VZT na fasádě		1,000			
28	K	631312141	Doplnění dosavadních mazanin prostým betonem s dodáním hmot, bez potěru, plochy jednotlivě rýh v dosavadních mazaninách	m3	0,150	4 580,00	687,00	CS ÚRS 2021 01
	W		2,5*0,60*0,10 "obnova bet. podlahy		0,150			
29	K	635111421	Doplnění násypu pod dlažby, podlahy a mazaniny pískem neupraveným (s dodáním hmot), s udusáním a urovnáním povrchu násypu plochy jednotlivě přes 2 m2	m3	0,300	1 310,00	393,00	CS ÚRS 2021 01
	W		2,5*0,6*0,2		0,300			
30	K	642942611	Osazování zárubní nebo rámu kovových dveřních lisovaných nebo z úhelníků bez dveřních křídel na montážní pěnu, plochy otvoru do 2,5 m2	kus	6,000	1 500,00	9 000,00	CS ÚRS 2021 01
	W		2+3+1		6,000			
31	M	55331481	zárubeň jednokřídlá ocelová pro zdění tl stěny 75-100mm rozměru 700/1970, 2100mm	kus	2,000	1 060,00	2 120,00	CS ÚRS 2021 01
	W		1+1		2,000			
32	M	55331482	zárubeň jednokřídlá ocelová pro zdění tl stěny 75-100mm rozměru 800/1970, 2100mm	kus	3,000	1 080,00	3 240,00	CS ÚRS 2021 01
	W		3		3,000			
33	M	55331488	zárubeň jednokřídlá ocelová pro zdění tl stěny 110-150mm rozměru 900/1970, 2100mm	kus	1,000	1 370,00	1 370,00	CS ÚRS 2021 01
	W		1		1,000			
34	K	642945111	Osazování ocelových zárubní protipožárních nebo protiplynových dveří do vynechaného otvoru, s obetonováním, dveří jednokřídlých do 2,5 m2	kus	3,000	2 760,00	8 280,00	CS ÚRS 2021 01
	W		3		3,000			
35	M	55331562	zárubeň jednokřídlá ocelová pro zdění s protipožární úpravou tl stěny 110-150mm rozměru 800/1970, 2100mm	kus	2,000	1 790,00	3 580,00	CS ÚRS 2021 01
	W		2		2,000			
36	M	55331563	zárubeň jednokřídlá ocelová pro zdění s protipožární úpravou tl stěny 110-150mm rozměru 900/1970, 2100mm	kus	1,000	1 790,00	1 790,00	CS ÚRS 2021 01
	W		1		1,000			
	D	9	Ostatní konstrukce a práce, bourání				79 760,88	
37	K	949101112	Lešení pomocné pracovní pro objekty pozemních staveb pro zatížení do 150 kg/m2, o výšce lešeňové podlahy přes 1,9 do 3,5 m	m2	460,300	80,00	36 824,00	CS ÚRS 2021 01
	W		230,15*2 " pro HSV+PSV		460,300			
	W		Součet		460,300			
38	K	962031132	Bourání příček z cihel, tvárnic nebo příčkových z cihel pálených, plyných nebo dutých na maltu vápennou nebo vápenocementovou, tl. do 100 mm	m2	77,123	120,00	9 254,76	CS ÚRS 2021 01
	W		2,75*2,73*3+5*2,73*4		77,123			
39	K	962081131	Bourání zdiva příček nebo vybourání otvorů ze skleněných tvárnic, tl. do 100 mm	m2	0,060	133,00	7,98	CS ÚRS 2021 01
	W		0,3*0,2		0,060			
40	K	965046111	Broušení stávajících betonových podlah úběr do 3 mm	m2	64,090	160,00	10 254,40	CS ÚRS 2021 01
	W		58,64+5,45		64,090			
41	K	965046119	Broušení stávajících betonových podlah Příplatek k ceně za každý další 1 mm úběru	m2	192,270	64,00	12 305,28	CS ÚRS 2021 01
	W		64,090*3 "do tl. 12 mm		192,270			
42	K	967031132	Přisekání (špicování) plošné nebo rovných ostění zdiva z cihel pálených rovných ostění, bez odstupů, po hrubém vybourání otvorů, na maltu vápennou nebo vápenocementovou	m2	0,620	138,00	85,56	CS ÚRS 2021 01
	W		2,1*2*0,1+1*2*0,1 "bourané otvory		0,620			

PČ	Typ	Kód	Popis	MJ	Množství	J.cena [CZK]	Cena celkem [CZK]	Cenová soustava
43	K	968072455	Vybourání kovových rámu oken s křídly, dveřních zárubní, vrat, stěn, ostění nebo obkladů dveřních zárubní, plochy do 2 m ²	m ²	8,000	306,00	2 448,00	CS ÚRS 2021 01
	W		8		8,000			
44	K	971028451	Vybourání otvorů ve zdivu základovém nebo nadzákladovém kamenném, smíšeném smíšeném, plochy do 0,25 m ² , tl. do 450 mm	kus	1,000	701,00	701,00	CS ÚRS 2021 01
	W		1 "prostup pro VZT		1,000			
45	K	971033331	Vybourání otvorů ve zdivu základovém nebo nadzákladovém z cihel, tvárníc, příčekovek z cihel pálených na maltu vápennou nebo vápenocementovou plochy do 0,09 m ² , tl. do 150 mm	kus	2,000	69,30	138,60	CS ÚRS 2021 01
	W		2 "pro VZT		2,000			
46	K	971033621	Vybourání otvorů ve zdivu základovém nebo nadzákladovém z cihel, tvárníc, příčekovek z cihel pálených na maltu vápennou nebo vápenocementovou plochy do 4 m ² , tl. do 100 mm	m ²	1,500	108,00	162,00	CS ÚRS 2021 01
	W		1,*1.5 "pro vnitřní okno		1,500			
47	K	971033631	Vybourání otvorů ve zdivu základovém nebo nadzákladovém z cihel, tvárníc, příčekovek z cihel pálených na maltu vápennou nebo vápenocementovou plochy do 4 m ² , tl. do 150 mm	m ²	2,100	139,00	291,90	CS ÚRS 2021 01
	W		1*2.1 "pro dveře		2,100			
48	K	972054241	Vybourání otvorů ve stropěch nebo klenbách železobetonových bez odstranění podlahy a násypu, plochy do 0,09 m ² , tl. do 150 mm	kus	14,000	273,00	3 822,00	CS ÚRS 2021 01
	W		"0,15*0,15*0,30 " 2*2		4,000			
	W		"0,12*0,12*0,30 " 1*2		2,000			
	W		"0,25*0,15*0,30 " 2*2		4,000			
	W		"0,15*0,10*0,30 " 1*2		2,000			
	W		"0,10*0,10*0,30 " 1*2		2,000			
	W		Součet		14,000			
49	K	974031154	Vysekání rýh ve zdivu cihelném na maltu vápennou nebo vápenocementovou do hl. 100 mm a šířky do 150 mm	m	10,000	138,00	1 380,00	CS ÚRS 2021 01
	W		10 "drážky 150/80 pro ZTI		10,000			
50	K	974031664	Vysekání rýh ve zdivu cihelném na maltu vápennou nebo vápenocementovou pro vtažování nosníků do zdi, před vybouráním otvoru do hl. 150 mm, při v. nosníku do 150 mm	m	4,400	233,00	1 025,20	CS ÚRS 2021 01
	W		1,8*2*1,30		4,400			
51	K	977311112	Řezání stávajících betonových mazanin bez vyztužení hloubky přes 50 do 100 mm	m	6,200	171,00	1 060,20	CS ÚRS 2021 01
	W		2,5*2*0,6*2		6,200			
	D	95	Různé dokončovací konstrukce a práce pozemních staveb				23 705,45	
52	K	952901111	Vycištění budov nebo objektů před předáním do užívání budov bytové nebo občanské výstavby, světlé výšky podlaží do 4 m	m ²	230,150	103,00	23 705,45	CS ÚRS 2021 01
	W		230,15		230,150			
	D	997	Přesun sutě				49 925,08	
53	K	997013152	Vnitrostaveništní doprava sutí a vybouraných hmot vodorovně do 50 m svisle s omezením mechanizace pro budovy a haly výšky přes 6 do 9 m	t	14,187	1 500,00	21 280,50	CS ÚRS 2021 01
54	K	997013501	Odvoz sutí a vybouraných hmot na skládku nebo meziskládku se složením, na vzdálenost do 1 km	t	14,187	320,00	4 539,84	CS ÚRS 2021 01
	W		14,187		14,187			
55	K	997013509	Odvoz sutí a vybouraných hmot na skládku nebo meziskládku se složením, na vzdálenost Příplatek k ceně za každý další i započatý 1 km přes 1 km	t	269,553	10,20	2 749,44	CS ÚRS 2021 01
	W		14,187*19 "skládku Vysoká		269,553			
	W		Součet		269,553			
56	K	997013631	Poplatek za uložení stavebního odpadu na skládce (skládkovně) smíšeného stavebního a demoličního zatříděného do Katalogu odpadů pod kódem 17 09 04	t	12,158	1 500,00	18 237,00	CS ÚRS 2021 01
	W		12,158		12,158			
57	K	997013811	Poplatek za uložení stavebního odpadu na skládce (skládkovně) dřevěného zatříděného do Katalogu odpadů pod kódem 17 02 01	t	1,311	1 600,00	2 097,60	CS ÚRS 2021 01
	W		1,311		1,311			
58	K	997013812	Poplatek za uložení stavebního odpadu na skládce (skládkovně) z materiálů na bázi sádry zatříděného do Katalogu odpadů pod kódem 17 08 02	t	0,390	1 370,00	534,30	CS ÚRS 2021 01
	W		0,390		0,390			
59	K	997013813	Poplatek za uložení stavebního odpadu na skládce (skládkovně) z plastických hmot zatříděného do Katalogu odpadů pod kódem 17 02 03	t	0,320	1 520,00	486,40	CS ÚRS 2021 01
	W		0,320		0,320			
	D	998	Přesun hmot				27 128,45	
60	K	998017002	Přesun hmot pro budovy občanské výstavby, bydlení, výrobu a služby s omezením mechanizace vodorovná dopravní vzdálenost do 100 m pro budovy s jakoukoliv nosnou konstrukcí výšky přes 6 do 12 m	t	33,826	802,00	27 128,45	CS ÚRS 2021 01

PČ	Typ	Kód	Popis	MJ	Množství	J.cena [CZK]	Cena celkem [CZK]	Cenová soustava
D PSV			Práce a dodávky PSV					990 205,12
D 735			Ústřední vytápění - otopná tělesa					12 800,00
61	K	73500091R	Seřízení stávajících otopných těles opravách	kpl	1,000	8 000,00	8 000,00	
	W		1		1,000			
62	K	78361712R	Oprava krycího nátěru (email) otopných těles deskových jednonásobný syntetický	kpl	1,000	4 800,00	4 800,00	
	W		1		1,000			
D 763			Konstrukce suché výstavby					101 905,38
63	K	763111812	Demontáž příček ze sádrokartonových desek s nosnou konstrukcí z ocelových profilů jednoduchých, opláštění dvojitě	m2	6,552	150,00	982,80	CS ÚRS 2021 01
	W		2,4*2,73 "chodba		6,552			
64	K	763131411	Podhled ze sádrokartonových desek dvouvrstvá zavěšená spodní konstrukce z ocelových profilů CD, UD jednoduše opláštěná deskou standardní A, tl. 12,5 mm, bez izolace	m2	12,000	750,00	9 000,00	CS ÚRS 2021 01
	W		6,5 "14		6,500			
	W		5,5 "15		5,500			
	W		Součet		12,000			
65	K	763131714	Podhled ze sádrokartonových desek ostatní práce a konstrukce na podhledech ze sádrokartonových desek základní penetrační nátěr	m2	12,000	36,00	432,00	CS ÚRS 2021 01
	W		12		12,000			
66	K	763131731	Podhled ze sádrokartonových desek ostatní práce a konstrukce na podhledech ze sádrokartonových desek čelo pro kazetové pohledy (F lišta) tl. 12,5 mm	m	6,475	290,00	1 877,75	CS ÚRS 2021 01
	W		2,75*3,725		6,475			
67	K	763181812	Demontáž kovových zárubní konstrukcí ze sádrokartonových příček výšky do 2,75 m dvoukřídlových	kus	1,000	148,00	148,00	CS ÚRS 2021 01
	W		1		1,000			
68	K	763431001	Montáž podhledu minerálního včetně zavěšeného roštu viditelného s panely vyjímatelnými, velikosti panelů do 0,36 m2	m2	58,320	550,00	32 076,00	CS ÚRS 2021 01
	W		2,4*9,90 "01		23,760			
	W		2,4*14,4 "13		34,560			
	W		Součet		58,320			
69	M	59036010	panel akustický nebarvená hrana viditelný rošt bílá rastr š 24mm tl 20mm	m2	61,236	930,00	56 949,48	CS ÚRS 2021 01
	W		58,32		58,320			
	W		58,32*1,05 *Přepočtené koeficientem množství		61,236			
70	K	998763301	Přesun hmot pro konstrukce montované z desek sádrokartonových, sádrovláknitých, cementovláknitých nebo cementových stanovený z hmotností přesunovaného materiálu vodorovná dopravní vzdálenost do 50 m v objektech výšky do 6 m	t	0,290	970,00	281,30	CS ÚRS 2021 01
71	K	998763381	Přesun hmot pro konstrukce montované z desek sádrokartonových, sádrovláknitých, cementovláknitých nebo cementových Příplatek k cenám za přesun prováděný bez použití mechanizace pro jakoukoliv výšku objektu	t	0,290	545,00	158,05	CS ÚRS 2021 01
D 766			Konstrukce truhlářské					182 659,74
72	K	766111820	Demontáž dřevěných stěn plných	m2	6,552	150,00	982,80	CS ÚRS 2021 01
	W		2,4*2,73 "chodba		6,552			
73	K	766660001	Montáž dveřních křídel dřevěných nebo plastových otevíravých do ocelové zárubně povrchově upravených jednokřídlých, šířky do 800 mm	kus	21,000	900,00	18 900,00	CS ÚRS 2021 01
	W		4+2 "se zárubněmi		6,000			
	W		3 +12 "bez zárubní		15,000			
	W		Součet		21,000			
74	M	61162085	dveře jednokřídlé dřevotřískové povrch laminátový plné 700x1970-2100mm	kus	5,000	3 600,00	18 000,00	CS ÚRS 2021 01
	W		2+3		5,000			
75	M	61162086	dveře jednokřídlé dřevotřískové povrch laminátový plné 800x1970-2100mm	kus	16,000	3 900,00	62 400,00	CS ÚRS 2021 01
	W		4+12		16,000			
76	K	766660002	Montáž dveřních křídel dřevěných nebo plastových otevíravých do ocelové zárubně povrchově upravených jednokřídlých, šířky přes 800 mm	kus	1,000	767,00	767,00	CS ÚRS 2021 01
	W		1		1,000			
77	M	61162087	dveře jednokřídlé dřevotřískové povrch laminátový plné 900x1970-2100mm	kus	1,000	3 500,00	3 500,00	CS ÚRS 2021 01
	W		1		1,000			
78	K	766660021	Montáž dveřních křídel dřevěných nebo plastových otevíravých do ocelové zárubně protipožárních jednokřídlých, šířky do 800 mm	kus	1,000	1 200,00	1 200,00	CS ÚRS 2021 01
	W		1		1,000			

PČ	Typ	Kód	Popis	MJ	Množství	J.cena [CZK]	Cena celkem [CZK]	Cenová soustava
79	M	61162098	dveře jednokřídlé dřevotřískové protipožární EI (EW) 30 D3 povrch laminátový plně 800x1970-2100mm	kus	1,000	5 368,00	5 368,00	CS ÚRS 2021 01
	WV		1		1,000			
80	K	766660022	Montáž dveřních křídel dřevěných nebo plastových otevíracích do ocelové zárubně protipožárních jednokřídlových, šířky přes 800 mm	kus	1,000	1 380,00	1 380,00	CS ÚRS 2021 01
	WV		1		1,000			
81	M	61165314	dveře jednokřídlé dřevotřískové protipožární EI (EW) 30 D3 povrch laminátový plně 900x1970-2100mm	kus	1,000	5 368,00	5 368,00	CS ÚRS 2021 01
	WV		1		1,000			
82	K	76666041R	Montáž dveřních křídel dřevěných bezpečnostních dveří do zdvia jednokřídlových	kus	1,000	1 680,00	1 680,00	
	WV		1		1,000			
83	M	61173214R	dveře jednokřídlé dřevotřískové 800x1970mm bezpečnostní tř. 4 protipožární EI30 DP3	kus	1,000	14 586,00	14 586,00	
	WV		1		1,000			
84	K	766660729	Montáž dveřních doplňků dveřního kování interiérového štítku s klikou	kus	24,000	161,00	3 864,00	CS ÚRS 2021 01
	WV		22+2		24,000			
85	M	54914610	kování dveřní vrchní klika včetně rozet a montážního materiálu R BB nerez PK	kus	24,000	600,00	14 400,00	CS ÚRS 2021 01
	WV		24		24,000			
86	K	766660733	Montáž dveřních doplňků dveřního kování bezpečnostního štítku s klikou	kus	1,000	180,00	180,00	CS ÚRS 2021 01
	WV		1		1,000			
87	M	54914122	kování bezpečnostní, klika-klika R4/O OFFICE	kus	1,000	4 500,00	4 500,00	CS ÚRS 2021 01
	WV		1		1,000			
88	K	766660728	Montáž dveřních doplňků dveřního kování interiérového zámku	kus	24,000	101,00	2 424,00	CS ÚRS 2021 01
	WV		24		24,000			
89	M	54964110	vložka zámková cylindrická oboustranná	kus	24,000	900,00	21 600,00	CS ÚRS 2021 01
	WV		24		24,000			
90	K	766691914	Ostatní práce vyvšení nebo zavěšení křídel s případným uložením a opětovným zavěšením po provedení stavebních změn dřevěných dveřních, plochy do 2 m2	kus	25,000	28,00	700,00	CS ÚRS 2021 01
	WV		9+16		25,000			
91	K	998766101	Přesun hmot pro konstrukce truhlářské stanovený z hmotnosti přesunovaného materiálu vodorovně dopravní vzdálenost do 50 m v objektech výšky do 6 m	t	0,589	860,00	506,54	CS ÚRS 2021 01
92	K	998766181	Přesun hmot pro konstrukce truhlářské stanovený z hmotnosti přesunovaného materiálu Příplatek k ceně za přesun prováděný bez použití mechanizace pro jakoukoliv výšku objektu	t	0,589	600,00	353,40	CS ÚRS 2021 01
D	767		Konstrukce zámečnické				337 226,72	
93	K	767662110	Montáž mříží pevných, připevněných šroubováním	m2	23,963	311,00	7 452,49	CS ÚRS 2021 01
	WV		2,25*1,65*5+2,4*2,25		23,963			
94	M	M767R	Venkovní pevná mříž na okna 2,25*1,65 m	kg	625,000	95,00	59 375,00	
	P		Poznámka k položce: včetně povrchové úpravy metalizací+nátérem					
	WV		125*5 "pol. 12		625,000			
95	M	M767R1	Vnitřní pevná mříž na sklobetonové okno 2,4*1,65 m	kg	200,000	95,00	19 000,00	
	P		Poznámka k položce: včetně povrchové úpravy metalizací+nátérem					
	WV		200 "pol. 13		200,000			
96	K	767662210	Montáž mříží otvíracích	m2	18,563	204,00	3 786,85	CS ÚRS 2021 01
	WV		2,25*1,65*5		18,563			
97	M	M767R2	Vnitřní otevírací mříž dvoukřídlá na okna 2,25*1,65 m	kg	750,000	95,00	71 250,00	
	P		Poznámka k položce: včetně povrchové úpravy metalizací+nátérem					
	WV		150*5 "pol. 14		750,000			
98	K	767810112	Montáž větracích mřížek ocelových čtyřhranných, průřezu přes 0,01 do 0,04 m2	kus	4,000	117,00	468,00	CS ÚRS 2021 01
	WV		4		4,000			
99	M	55341420	průvětrník bez klapek se sítí 150x150mm	kus	4,000	122,00	488,00	CS ÚRS 2021 01
100	K	767995114	Montáž ostatních atypických zámečnických konstrukcí hmotnosti přes 20 do 50 kg	kg	1 250,000	41,10	51 375,00	CS ÚRS 2021 01
	WV		235+235+390+390		1 250,000			
101	M	M767R3	Mříž celý 1,68*2,65 m	kg	235,000	95,00	22 325,00	
	P		Poznámka k položce: včetně povrchové úpravy metalizací+nátérem					
	WV		235 "pol. 10a		235,000			

PČ	Typ	Kód	Popis	MJ	Množství	J.cena [CZK]	Cena celkem [CZK]	Cenová soustava
102	M	M767R4	Mříž cely 1,68*2,65 m	kg	235,000	95,00	22 325,00	
	P		Poznámka k položce: včetně povrchové úpravy metalizací+nátěrem		235,000			
	WV		235 "pol. 10b					
103	M	M767R5	Mříž cely (1,68+1,5)*2,65 m	kg	390,000	95,00	37 050,00	
	P		Poznámka k položce: včetně povrchové úpravy metalizací+nátěrem		390,000			
	WV		390 "pol. 11a					
104	M	M767R6	Mříž cely (1,68+1,5)*2,65 m	kg	390,000	95,00	37 050,00	
	P		Poznámka k položce: včetně povrchové úpravy metalizací+nátěrem		390,000			
	WV		390 "pol. 11b					
105	K	998767101	Přesun hmot pro zámečnické konstrukce stanovený z hmotnosti přesunovaného materiálu vodorovná dopravní vzdálenost do 50 m v objektech výšky do 6 m	t	2,886	1 250,00	3 607,50	CS ÚRS 2021 01
	WV		0,625+0,20+0,75+1,25+0,061		2,886			
106	K	998767181	Přesun hmot pro zámečnické konstrukce stanovený z hmotnosti přesunovaného materiálu Příplatek k cenám za přesun prováděný bez použití mechanizace pro jakoukoliv výšku objektu	t	2,886	580,00	1 673,88	CS ÚRS 2021 01
	WV		2,886		2,886			
	D	771	Podlahy z dlaždic				121 196,93	
107	K	771111011	Příprava podkladu před provedením dlažby vysátí podlah	m2	50,010	13,00	650,13	CS ÚRS 2021 01
	P		Poznámka k položce: Poznámka k položce: Poznámka k souboru cen.; 1. V cenách 771 12-1011 až 771 12-1015 jsou započteny i náklady na dodání nátěru., 2. V cenách 771 15-1011 až 771 15-1026 jsou započteny i náklady na dodání stěrky., 3. V cenách 771 16-1011 až -1023 nejsou započteny náklady na materiál, tyto se oceňují ve specifikaci.,		50,010			
	WV		50,01					
108	K	771121011	Příprava podkladu před provedením dlažby nátěr penetrační na podlahu	m2	50,010	48,50	2 425,49	CS ÚRS 2021 01
	P		Poznámka k položce: Poznámka k položce: Poznámka k souboru cen.; 1. V cenách 771 12-1011 až 771 12-1015 jsou započteny i náklady na dodání nátěru., 2. V cenách 771 15-1011 až 771 15-1026 jsou započteny i náklady na dodání stěrky., 3. V cenách 771 16-1011 až -1023 nejsou započteny náklady na materiál, tyto se oceňují ve specifikaci.,		50,010			
	WV		50,01					
109	K	771151023	Příprava podkladu před provedením dlažby samonivelační stěrka min.pevnosti 30 MPa, tloušťky přes 5 do 8 mm	m2	50,010	483,00	24 154,83	CS ÚRS 2021 01
	P		Poznámka k položce: tl. 7 mm		50,010			
	WV		50,01					
110	K	771474112	Montáž soklů z dlaždic keramických lepených flexibilním lepidlem rovných, výšky přes 65 do 90 mm	m	82,765	110,00	9 104,15	CS ÚRS 2021 01
	WV		"01" 2,4*2+2,75+0,35+2,75-0,9*3		7,950			
	WV		"05" 1,98+0,2+0,9+1,7+1,2		5,980			
	WV		"06" 0,65+6,4+0,6+0,5+3,6+4+0,8+1,7+1,2		19,450			
	WV		"07" 1,3+2,1+2,8+0,5		6,700			
	WV		"08" 0,7+1,9+0,4+0,6+1,9+2,8		8,300			
	WV		"09" 0,7+1,9+0,4+0,4+1,9+2,675		7,975			
	WV		"10" 0,7+2,51+2,1+1,35		6,660			
	WV		"11" 3,9+5+0,75+0,35+0,45+0,55+0,65+1,2+0,8-0,9		12,750			
	WV		"13" 2,75*2+2,4-0,9		7,000			
	WV		Součet		82,765			
111	M	59761416	sokl-dlažba keramická sli nutá hladká do interiéru i exteriéru 300x80mm	kus	317,234	43,40	13 767,96	CS ÚRS 2021 01
	WV		"82,765*3,333"		317,234			
	WV		82,765*3,333*1,15 "Přepočtené koeficientem množství		317,234			
	WV		Součet					
112	K	771574113	Montáž podlah z dlaždic keramických lepených flexibilním lepidlem maloformátových hladkých přes 12 do 19 ks/m2	m2	50,010	472,00	23 604,72	CS ÚRS 2021 01
	WV		5,62+5,85+8,87+5,30+8,73+5,37+5,65+4,62		50,010			
113	M	59761434R	dlažba keramická sli nutá hladká do interiéru i exteriéru pro vysoké mechanické namáhání přes 9 do 18ks/m2	m2	52,511	800,00	42 008,80	
	P		Poznámka k položce: 200*300 mm, PEI 4, skluz min. 0,5, nasákavost max 10%		50,010			
	WV		50,01					
	WV		50,01*1,05 "Přepočtené koeficientem množství		52,511			
114	K	771591117	Podlahy - dokončovací práce spárování akrylem	m	82,765	39,00	3 227,84	CS ÚRS 2021 01
	WV		82,765 "ukončení soklu		82,765			

PČ	Typ	Kód	Popis	MJ	Množství	J.cena [CZK]	Cena celkem [CZK]	Cenová soustava
115	K	998771102	Přesun hmot pro podlahy z dlaždic stanovený z hmotnosti přesunovaného materiálu vodorovná dopravní vzdálenost do 50 m v objektech výšky přes 6 do 12 m	t	2,119	586,00	1 241,73	CS ÚRS 2021 01
	W				2,119			
116	K	998771181	Přesun hmot pro podlahy z dlaždic stanovený z hmotnosti přesunovaného materiálu Příplatek k ceně za přesun prováděný bez použití mechanizace pro jakoukoliv výšku objektu	t	2,129	475,00	1 011,28	CS ÚRS 2021 01
D	776		Podlahy povlakové				91 005,43	
117	K	776111116	Příprava podkladu broušení podlah stávajícího podkladu pro odstranění lepidla (po starých krytinách)	m2	114,630	55,80	6 396,35	CS ÚRS 2021 01
	W		114,63		114,630			
118	K	776111311	Příprava podkladu vysátí podlah	m2	56,800	13,50	766,80	CS ÚRS 2021 01
	W		56,80		56,800			
119	K	776121311	Příprava podkladu penetrace vodou ředitelná na savý podklad (válečkovaním) ředěná v poměru 1:1 podlah	m2	56,800	37,20	2 112,96	CS ÚRS 2021 01
	W		56,80		56,800			
120	K	776141121	Příprava podkladu vyrovnání samonivelační stěrkou podlah min.pevnosti 30 MPa, tloušťky do 3 mm	m2	56,800	234,00	13 291,20	CS ÚRS 2021 01
	W		56,80		56,800			
121	K	776201811	Demontáž povlakových podlahovin lepených ručně bez podložky	m2	114,630	56,00	6 419,28	CS ÚRS 2021 01
	W		19,13+17,06+14,35		50,540			
	W		58,64+5,45		64,090			
	W		Součet		114,630			
122	K	776221111	Montáž podlahovin z PVC lepením standardním lepidlem z pásů standardních	m2	56,800	146,00	8 292,80	CS ÚRS 2021 01
	W		7,42+9,81+16,48+8,75+14,34		56,800			
123	M	28411106R	PVC vinyl heterogenní zátěžový tl 4,0mm, nášlapná vrstva min 0,5mm, třída zátěže 32	m2	62,480	830,00	51 858,40	
	W		56,80		56,800			
	W		56,8*1,1 'Přepočtené koeficientem množství		62,480			
124	K	776410811	Demontáž soklíků nebo lišt pryžových nebo plastových	m	111,250	13,20	1 468,50	CS ÚRS 2021 01
	W		(6,625+10,875)*2+10*5+(0,4+0,4)*10+5+0,4+3,725+0,4+5+3,725		111,250			
125	K	998776101	Přesun hmot pro podlahy povlakové stanovený z hmotnosti přesunovaného materiálu vodorovná dopravní vzdálenost do 50 m v objektech výšky do 6 m	t	0,451	470,00	211,97	CS ÚRS 2021 01
126	K	998776181	Přesun hmot pro podlahy povlakové stanovený z hmotnosti přesunovaného materiálu Příplatek k cenám za přesun prováděný bez použití mechanizace pro jakoukoliv výšku objektu	t	0,451	415,00	187,17	CS ÚRS 2021 01
D	781		Dokončovací práce - obklady				51 155,42	
127	K	781111011	Příprava podkladu před provedením obkladu oprášení (ometení) stěny	m2	29,850	6,40	191,04	CS ÚRS 2021 01
	P		<i>Poznámka k položce: Poznámka k položce: Poznámka k souboru cen., 1. V cenách 781 12-1011 až -1015 jsou započteny i náklady na materiál., 2. V cenách 781 15-1011 až -1041 jsou započteny i náklady na materiál., 3. Lokální vyrovnání podkladu tloušťky větší než 3 mm se oceňuje cenami souboru cen Vyrovnání podkladu vnitřních omítaných ploch katalogu 801-4 Budovy a haly - opravy a údržba., 4. V cenách 781 16-1011 až -1023 nejsou započteny náklady na materiál, tyto se oceňují ve specifikaci.,</i>		29,850			
	W		26,25+3,60		29,850			
128	K	781121011	Příprava podkladu před provedením obkladu nátěr penetrační na stěnu	m2	29,850	48,70	1 453,70	CS ÚRS 2021 01
	P		<i>Poznámka k položce: Poznámka k položce: Poznámka k souboru cen., 1. V cenách 781 12-1011 až -1015 jsou započteny i náklady na materiál., 2. V cenách 781 15-1011 až -1041 jsou započteny i náklady na materiál., 3. Lokální vyrovnání podkladu tloušťky větší než 3 mm se oceňuje cenami souboru cen Vyrovnání podkladu vnitřních omítaných ploch katalogu 801-4 Budovy a haly - opravy a údržba., 4. V cenách 781 16-1011 až -1023 nejsou započteny náklady na materiál, tyto se oceňují ve specifikaci.,</i>		29,850			
	W		26,25+3,60		29,850			
129	K	781131112	Izolace stěny pod obklad izolace nátěrem nebo stěrkou ve dvou vrstvách	m2	29,850	364,00	10 865,40	CS ÚRS 2021 01
	P		<i>Poznámka k položce: Poznámka k položce: Poznámka k souboru cen., 1. Položka 781 13-1112 se použije pro izolaci stěny zatížené přechodnou vlhkostí., 2. V cenách 781 13-1112 až -1262 jsou započteny i náklady na materiál., 3. V cenách 78113-1207,78113-1227, 78159-1237, 78159-1247, 78159-1257 nejsou započteny náklady na materiál, tyto se oceňují ve specifikaci.,</i>		29,850			
	W		26,25+3,60		29,850			
130	K	781474113	Montáž obkladů vnitřních stěn z dlaždic keramických lepených flexibilním lepidlem maloformátových hladkých přes 12 do 19 ks/m2	m2	29,850	650,00	19 402,50	CS ÚRS 2021 01
	W		"05" (1+0,8)*2,1		3,780			
	W		"17" (0,4+0,4+1+1,8+0,8+0,6+0,8+1,7+1+0,8+0,4+1)*2,1		22,470			
	W		3,60		3,600			
	W		Součet		29,850			
131	M	59761071	obklad keramický hladký přes 12 do 19ks/m2	m2	32,835	500,00	16 417,50	CS ÚRS 2021 01
	P		<i>Poznámka k položce: 200*300 mm, nasákavost max 10%</i>					

PČ	Typ	Kód	Popis	MJ	Množství	J.cena [CZK]	Cena celkem [CZK]	Cenová soustava
	W		29,85				29,850	
	W		29,85*1,1 'Přepočtené koeficientem množství'				32,835	
132	K	781494111	Obklad - dokončující práce profily ukončovací lepené flexibilním lepidlem rohové	m	4,200	161,00	676,20	CS ÚRS 2021 01
	W		2,1*2				4,200	
133	K	781494511	Obklad - dokončující práce profily ukončovací lepené flexibilním lepidlem ukončovací	m	2,100	111,00	233,10	CS ÚRS 2021 01
	W		2,1				2,100	
134	K	781495115	Obklad - dokončující práce ostatní práce spárování silikonem	m	29,600	41,00	1 213,60	CS ÚRS 2021 01
	W		"05" 1+0,80+2,1				3,900	
	W		"17" 0,4+0,4+1+1,8+0,8+0,6+0,8+1,7+1+0,8+0,4+1+(9*2,1)				29,600	
135	K	998781102	Přesun hmot pro obklady keramické stanovený z hmotnosti přesunovaného materiálu vodorovná dopravní vzdálenost do 50 m v objektech výšky přes 6 do 12 m	t	0,662	586,00	387,93	CS ÚRS 2021 01
136	K	998781181	Přesun hmot pro obklady keramické stanovený z hmotnosti přesunovaného materiálu Příplatek k cenám za přesun prováděný bez použití mechanizace pro jakoukoliv výšku objektu	t	0,662	475,00	314,45	CS ÚRS 2021 01
	W		0,662				0,662	
	W		Součet				0,662	
							15 200,45	
D	783		Dokončovací práce - nátěry					
137	K	78331710R	Krycí nátěr (email) zámečnických konstrukcí jednonásobný syntetický standardní	kpl	9,000	148,00	1 332,00	
	P		Poznámka k položce: ocelové zárubné RAL 7000					
	W		9				9,000	
138	K	783823135	Penetrační nátěr omítek hladkých omítek hladkých, zrnitých tenkovrstvých nebo štukových stupně členitosti 1 a 2 silikonový	m2	101,082	44,60	4 508,26	CS ÚRS 2021 01
	W		"stropy cely" 5,65+5,85+5,65+5,65				22,800	
	W		"07" (0,1+1,3+2,02+2,74+0,5+0,1)*2,65				17,914	
	W		"08" (0,1+0,55+2,74+2,23+2,74)*2,65				22,154	
	W		"09" (0,1+0,55+2,615+2,23+2,615)*2,65				21,492	
	W		"10" (0,1+0,5+2,51+2,02+1,18)*2,65				16,722	
	W		Součet				101,082	
139	K	783827125	Krycí (ochranný) nátěr omítek jednonásobný hladkých omítek hladkých, zrnitých tenkovrstvých nebo štukových stupně členitosti 1 a 2 silikonový	m2	101,082	92,60	9 360,19	CS ÚRS 2021 01
	W		"stropy cely" 5,65+5,85+5,65+5,65				22,800	
	W		"07" (0,1+1,3+2,02+2,74+0,5+0,1)*2,65				17,914	
	W		"08" (0,1+0,55+2,74+2,23+2,74)*2,65				22,154	
	W		"09" (0,1+0,55+2,615+2,23+2,615)*2,65				21,492	
	W		"10" (0,1+0,5+2,51+2,02+1,18)*2,65				16,722	
	W		Součet				101,082	
							43 405,08	
D	784		Dokončovací práce - malby a tapety					
140	K	784171101	Zakrytí nemalovaných ploch (materiál ve specifikaci) včetně pozdějšího odkrytí podlah	m2	230,150	5,05	1 162,26	CS ÚRS 2021 01
	W		230,15				230,150	
141	M	58124844	fólie pro malířské potřeby zakrývací tl 25μ 4x5m	m2	264,673	4,20	1 111,63	CS ÚRS 2021 01
	W		230,15				230,150	
	W		230,15*1,15 'Přepočtené koeficientem množství'				264,673	
142	K	784171121	Zakrytí nemalovaných ploch (materiál ve specifikaci) včetně pozdějšího odkrytí konstrukcí nebo samostatných prvků např. schodišť, nábytku, radiátorů, zábradlí v místnostech výšky do 3,80	m2	65,171	12,20	795,09	CS ÚRS 2021 01
	W		2,25*1,65*9+2,4*2,5 "okna				39,413	
	W		(1,5+1,68+1,68+1,5+1,68+1,68)*2,65 "mříže"				25,758	
	W		Součet				65,171	
143	M	58124844	fólie pro malířské potřeby zakrývací tl 25μ 4x5m	m2	74,947	4,20	314,78	CS ÚRS 2021 01
	W		65,171				65,171	
	W		65,171*1,15 'Přepočtené koeficientem množství'				74,947	
144	K	784181101	Penetrace podkladu jednonásobná základní akrylátová bezbarvá v místnostech výšky do 3,80 m	m2	646,548	25,00	16 163,70	CS ÚRS 2021 01
	W		"stropy" 23,64+9,81+7,42+16,48+5,30+8,90+8,75+8,75+34,25+19,65+14,80+14,35+4,65				176,750	
	W		"01" 2,40*2,65*3+9,85*2,65*2-0,9*2*3-0,7*2*3-0,8*2*5				53,685	
	W		"02" 3,4*2,65*2+3,05*2,65*2-0,8*2				32,585	
	W		"03" 3,4*2,65*2+2,15*2,65*2-0,8*2-2,25*1,65				24,103	
	W		"04" 5,4*2,65*2+3,1*2,65*2-0,8*2-2,25*1,65				38,138	
	W		"05" 2,65*2,65*2+2,2,65*2-0,8*2*4-1,8*2,1				14,465	
	W		"06" (1,3+0,64+0,55)*2,65+4*2,65+5*2,65+(0,55+0,35+0,6)*2,65-0,8*2-2,25*1,65				29,111	
	W		"11" (1,8+0,64+0,55)*2,65+3,9*2,65+5*2,65+(0,55+0,35+0,75)*2,65-0,8*2-2,25*1,65				30,569	
	W		"12" 2,65*2,65*2+3,3*2,65*2-0,8*2-2,25*1,65				26,223	

PČ	Typ	Kód	Popis	MJ	Množství	J.cena [CZK]	Cena celkem [CZK]	Cenová soustava
	W		"13" 14,5*2,65*2+2,4*2,65*2-0,9*2-0,8*2*6-2,4*2,5		72,170			
	W		"14" 5,35*2,65*2+3,725*2,65*2-0,8*2*2-2,25*1,65		41,185			
	W		"15" 5,35*2,65*2+2,75*2,65*2-0,8*2*3-2,25*1,65		34,418			
	W		"16" 3,85*2,65*2+3,725*2,65*2-0,8*2*2-2,25*1,65-1,5*1		31,735			
	W		"17" (1,775+1,4+1,775+1,4)*0,55+(1,7+1,4+1,7+1,4)*0,55		6,903			
	W		"18" 5*2,65*2+3,4*2,65*2-0,8*2*3-1,5*1-2,25*1,65		34,508			
	W		Součet		646,548			
145	K	784221101	Malby z malířských směsí oteruvzdorných za sucha dvojnásobné, bílé za sucha oteruvzdorné dobře v místnostech výšky do 3,80 m	m2	646,548	36,90	23 857,62	CS ÚRS 2021 01
	W		"stropy" 23,64+9,81+7,42+16,48+5,30+8,90+8,75+8,75+34,25+19,65+14,80+14,35+4,65		176,750			
	W		"01" 2,40*2,65*3+9,85*2,65*2-0,9*2*3-0,7*2*3-0,8*2*5		53,685			
	W		"02" 3,4*2,65*2+3,05*2,65*2-0,8*2		32,585			
	W		"03" 3,4*2,65*2+2,15*2,65*2-0,8*2-2,25*1,65		24,103			
	W		"04" 5,4*2,65*2+3,1*2,65*2-0,8*2*2-2,25*1,65		38,138			
	W		"05" 2,65*2,65*2+2,65*2-0,8*2*4-1,8*2,1		14,465			
	W		"06" (1,3+0,64+0,55)*2,65+4*2,65+5*2,65+(0,55+0,35+0,6)*2,65-0,8*2-2,25*1,65		29,111			
	W		"11" (1,8+0,64+0,55)*2,65+3,9*2,65+5*2,65+(0,55+0,35+0,75)*2,65-0,8*2-2,25*1,65		30,569			
	W		"12" 2,65*2,65*2+3,3*2,65*2-0,8*2-2,25*1,65		26,223			
	W		"13" 14,5*2,65*2+2,4*2,65*2-0,9*2-0,8*2*6-2,4*2,5		72,170			
	W		"14" 5,35*2,65*2+3,725*2,65*2-0,8*2*2-2,25*1,65		41,185			
	W		"15" 5,35*2,65*2+2,75*2,65*2-0,8*2*3-2,25*1,65		34,418			
	W		"16" 3,85*2,65*2+3,725*2,65*2-0,8*2*2-2,25*1,65-1,5*1		31,735			
	W		"17" (1,775+1,4+1,775+1,4)*0,55+(1,7+1,4+1,7+1,4)*0,55		6,903			
	W		"18" 5*2,65*2+3,4*2,65*2-0,8*2*3-1,5*1-2,25*1,65		34,508			
	W		Součet		646,548			
D		787	Dokončovací práce - zasklívání				33 649,97	
146	K	787911111	Zasklívání – ostatní práce montáž fólie na sklo bezpečnostní	m2	29,701	408,00	12 118,01	CS ÚRS 2021 01
	W		2,25*1,65*5		18,563			
	W		2,25*1,65*3		11,138			
	W		Součet		29,701			
147	M	63479019	fólie na sklo ochranné a bezpečnostní čirá 82%	m2	19,120	699,00	13 364,88	CS ÚRS 2021 01
	W		18,563*1,03 *Přepočtené koeficientem množství		19,120			
148	M	634790191	fólie na sklo ochranné a bezpečnostní neprůhledná	m2	11,472	710,00	8 145,12	
	P		Poznámka k položce: - mléčná					
	W		11,138		11,138			
	W		11,138*1,03 *Přepočtené koeficientem množství		11,472			
149	K	998787101	Přesun hmot pro zasklívání stanovený z hmotnosti přesunovaného materiálu vodorovná dopravní vzdálenost do 50 m v objektech výšky do 6 m	t	0,018	700,00	12,60	CS ÚRS 2021 01
150	K	998787181	Přesun hmot pro zasklívání stanovený z hmotnosti přesunovaného materiálu Příplatek k cenám za přesun prováděný bez použití mechanizace pro jakoukoliv výšku objektu	t	0,018	520,00	9,36	CS ÚRS 2021 01

KRYCÍ LIST SOUPISU PRACÍ

Stavba:
KŘP PzK - Cely pro krátkodobé umístění osob

Objekt:
2 - VZT

KSO:
Místo: Slovanská Alej 2046/26, Plzeň

CC-CZ:
Datum: 05.08.2021

Zadavatel:

IČ:
DIČ:

Uchazeč:
SILBA - Elstav, s.r.o.

IČ: 643 58 844
DIČ: CZ64358844

Projektant:
Projekty staveb, činnost investorská, inženýrská

IČ:
DIČ:

Zpracovatel:

IČ:
DIČ:

Poznámka:

Cena bez DPH			17 143,00
---------------------	--	--	------------------

	Základ daně	Sazba daně	Výše daně
DPH základní	17 143,00	21,00%	3 600,03
snížená	0,00	15,00%	0,00

Cena s DPH	v CZK	20 743,03
-------------------	--------------	------------------

SOUPIS PRACÍ

Stavba: KŘP PzK - Cely pro krátkodobé umístění osob

Objekt: **2 - VZT**

Místo: Slovanská Alej 2046/26, Plzeň

Zadavatel:

Uchazeč: SILBA - Elstav, s.r.o.

Datum: 05.08.2021

Projektant: Projekty staveb,
činnost investorská,
inženýrská

Zpracovatel:

PČ	Typ	Kód	Popis	MJ	Množství	J.cena [CZK]	Cena celkem [CZK]	Cenová soustava
Náklady soupisu celkem							17 143,00	
D	PSV		Práce a dodávky PSV				17 143,00	
D	751		Vzduchotechnika				17 143,00	
1	K	751R	Dodávka a montáž vzduchotechnických rozvodů	kpl	1,000	17 143,00	17 143,00	

REKAPITULACE ČLENĚNÍ SOUPISU PRACÍ

Stavba:

KŘP PzK - Cely pro krátkodobé umístění osob

Objekt:

2 - VZT

Místo:

Slovanská Alej 2046/26, Plzeň

Datum:

05.08.2021

Zadavatel:

Projektant:

Projekty staveb,
činnost investorská,
inženýrská

Uchazeč:

SILBA - Elstav, s.r.o.

Zpracovatel:

Kód dílu - Popis

Cena celkem [CZK]

Náklady stavby celkem

17 143,00

PSV - Práce a dodávky PSV

17 143,00

751 - Vzduchotechnika

17 143,00

KRYCÍ LIST SOUPISU PRACÍ

Stavba:

KŘP PzK - Cely pro krátkodobé umístění osob

Objekt:

3 - ZTI-vnitřní kanalizace a voda

KSO:

Místo: Slovanská Alej 2046/26, Plzeň

Zadavatel:

Uchazeč:

SILBA - Elstav, s.r.o.

Projektant:

Projekty staveb, činnost investorská, inženýrská

Zpracovatel:

Poznámka:

CC-CZ:

Datum: 05.08.2021

IČ:

DIČ:

IČ:

643 58 844

DIČ:

CZ64358844

IČ:

DIČ:

IČ:

DIČ:

Cena bez DPH

275 185,00

DPH základní
snížená

Základ daně

275 185,00

0,00

Sazba daně

21,00%

15,00%

Výše daně

57 788,85

0,00

Cena s DPH

v CZK

332 973,85

REKAPITULACE ČLENĚNÍ SOUPISU PRACÍ

Stavba: KŘP PzK - Cely pro krátkodobé umístění osob

Objekt: **3 - ZTI-vnitřní kanalizace a voda**

Místo: Slovanská Alej 2046/26, Plzeň

Zadavatel:

Uchazeč: SILBA - Elstav, s.r.o.

Datum: 05.08.2021

Projektant: Projekty staveb,
činnost investorská,
inženýrská

Zpracovatel:

Kód dílu - Popis

Cena celkem [CZK]

Náklady stavby celkem

275 185,00

PSV - Práce a dodávky PSV

275 185,00

722 - Zdravotechnika - vnitřní vodovod a kanalizace

275 185,00

SOUPIS PRACÍ

Stavba: KŘP PzK - Cely pro krátkodobé umístění osob

Objekt: **3 - ZTI-vnitřní kanalizace a voda**

Místo: Slovanská Alej 2046/26, Plzeň

Zadavatel:

Uchazeč: SILBA - Elstav, s.r.o.

Datum: 05.08.2021

Projektant: Projekty staveb,
činnost investorská,
inženýrská

Zpracovatel:

PČ	Typ	Kód	Popis	MJ	Množství	J.cena [CZK]	Cena celkem [CZK]	Cenová soustava
Náklady soupisu celkem							275 185,00	
D	PSV		Práce a dodávky PSV				275 185,00	
D	722		Zdravotechnika - vnitřní vodovod a kanalizace				275 185,00	
1	K	722R	Úpravy vnitřního vodovodu a kanalizace-dodávka a montáž	kpl	1,000	275 185,00	275 185,00	

KRYCÍ LIST SOUPISU PRACÍ

Stavba:
KŘP PzK - Cely pro krátkodobé umístění osob

Objekt:
4 - Elektro NN

KSO:
Místo: Slovanská Alej 2046/26, Plzeň

Zadavatel:

Uchazeč:
SILBA - Elstav, s.r.o.

Projektant:
Projekty staveb, činnost investorská, inženýrská

Zpracovatel:

Poznámka:

CC-CZ:
Datum: 05.08.2021

IČ:
DIČ:

IČ: 643 58 844
DIČ: CZ64358844

IČ:
DIČ:

IČ:
DIČ:

Cena bez DPH			241 855,00
---------------------	--	--	-------------------

	Základ daně	Sazba daně	Výše daně
DPH základní	241 855,00	21,00%	50 789,55
DPH snížená	0,00	15,00%	0,00

Cena s DPH	v CZK	292 644,55
-------------------	--------------	-------------------

REKAPITULACE ČLENĚNÍ SOUPISU PRACÍ

Stavba: KŘP PzK - Cely pro krátkodobé umístění osob

Objekt: **4 - Elektro NN**

Místo: Slovanská Alej 2046/26, Plzeň

Zadavatel:

Uchazeč: SILBA - Elstav, s.r.o.

Datum: 05.08.2021

Projektant: Projekty staveb,
činnost investorská,
inženýrská

Zpracovatel:

Kód dílu - Popis

Cena celkem [CZK]

Náklady stavby celkem

241 855,00

M - Práce a dodávky M

241 855,00

21-M - Elektromontáže

241 855,00

SOUPIS PRACÍ

Stavba: KŘP PzK - Cely pro krátkodobé umístění osob

Objekt: **4 - Elektro NN**

Místo: Slovanská Alej 2046/26, Plzeň

Zadavatel:

Uchazeč: SILBA - Elstav, s.r.o.

Datum: 05.08.2021

Projektant: Projekty staveb,
činnost investorská,
inženýrská

Zpracovatel:

PČ	Typ	Kód	Popis	MJ	Množství	J.cena [CZK]	Cena celkem [CZK]	Cenová soustava
Náklady soupisu celkem							241 855,00	
D	M		Práce a dodávky M				241 855,00	
D		21-M	Elektromontáže				241 855,00	
1	K	741R	Elektroinstalace NN	kpl	1,000	241 855,00	241 855,00	

KRYCÍ LIST SOUPISU PRACÍ

Stavba:

KŘP PzK - Cely pro krátkodobé umístění osob

Objekt:

5 - Elektro slaboproud

KSO:

Místo: Slovanská Alej 2046/26, Plzeň

Zadavatel:

Uchazeč:

SILBA - Elstav, s.r.o.

Projektant:

Projekty staveb, činnost investorská, inženýrská

Zpracovatel:

Poznámka:

CC-CZ:

Datum: 05.08.2021

IČ:

DIČ:

IČ:

643 58 844

DIČ:

CZ64358844

IČ:

DIČ:

IČ:

DIČ:

Cena bez DPH

613 199,00

	Základ daně	Sazba daně	Výše daně
DPH základní	613 199,00	21,00%	128 771,79
DPH snížená	0,00	15,00%	0,00

Cena s DPH

v CZK

741 970,79

REKAPITULACE ČLENĚNÍ SOUPISU PRACÍ

Stavba: KŘP PzK - Cely pro krátkodobé umístění osob

Objekt: **5 - Elektro slaboproud**

Místo: Slovanská Alej 2046/26, Plzeň

Zadavatel:

Uchazeč: SILBA - Elstav, s.r.o.

Datum: 05.08.2021

Projektant: Projekty staveb,
činnost investorská,
inženýrská

Zpracovatel:

Kód dílu - Popis

Cena celkem [CZK]

Náklady stavby celkem

613 199,00

M - Práce a dodávky M

613 199,00

21-M - Elektromontáže

613 199,00

SOUPIS PRACÍ

Stavba: KŘP PzK - Cely pro krátkodobé umístění osob

Objekt: **5 - Elektro slaboproud**

Místo: Slovanská Alej 2046/26, Plzeň

Datum: 05.08.2021

Zadavatel:

Projektant: Projekty staveb,
činnost investorská,
inženýrská

Uchazeč: SILBA - Elstav, s.r.o.

Zpracovatel:

PČ	Typ	Kód	Popis	MJ	Množství	J.cena [CZK]	Cena celkem [CZK]	Cenová soustava
Náklady soupisu celkem							613 199,00	
D	M		Práce a dodávky M				613 199,00	
D		21-M	Elektromontáže				613 199,00	
1	K	742R	Elektroinstalace slaboproud	kpl	1,000	613 199,00	613 199,00	

**KŘP - PZK Plzeň Slovanská alej 2046/26 cely pro krátkodobé umístění osob
na parcela p.č. 1149/5, k.ú. Hradiště u Plzně**

D.1.8. ELEKTRO SLABOPROUD

JKSO 828 891

REKAPITULACE

	Cena bez DPH
<i>EZS</i>	102 353 Kč
<i>Strukturovaná kabeláž + kamerový systém</i>	352 547 Kč
<i>ACS</i>	158 299 Kč
<hr/> <hr/>	
CELKEM bez DPH	613 199 Kč
DPH 21 %	128 772 Kč
CELKEM včetně DPH	741 971 Kč

**KŘP - PZK Plzeň Slovanská alej 2046/26 cely pro krátkodobé umístění osob
na parcela p.č. 1149/5, k.ú. Hradiště u Plzně**

D.1.8. ELEKTRO SLABOPROUD

JKSO 828 891

Elektrická zabezpečovací signalizace - EZS

č. pol.	Zkrácený popis	M.j.	Množ.	Cena Jednotk.	Cena Celkem
	Dodávka				
1	Ústředna EZS dle specifikace v technické zprávě - stupeň D	kpl	1	20150	20150
2	Záložní akumulátor 37 Ah	ks	1	1255	1255
3	Kryt ústředny EZS s tamper kontaktem	ks	1	1455	1455
4	Klávesnice EZS LCD v krytu	ks	2	4255	8510
5	Linkový modul EZS	ks	1	3998	3998
6	PIR detektor 15x15m - záclona	ks	3	498	1494
7	Magnetický kontakt okenní	ks	1	315	315
8	LED indikátor, zobrazující stav zabezpečení, zelená a červená LED dioda	ks	1	422	422
9	Tisňový hlásič TLAČÍTKO vč. instalační krabice	ks	4	552	2208
10	Kabel sběrnice EZS 2x2x0,8 twistovaný + 2x1,5 napájecí	m	60	46	2760
11	Kabel k PIR detektorům 4x0,22+2x0,6	m	60	14	840
12	Kabel k magnetickým kontaktům 4x0,22	m	8	12	96
13	Trubka ohebná PVC pr.16 mm	m	100	12	1200
14	Protahovací vodič do trubek pr. 2.5 mm	m	100	5	500
15	Krabice elektroinstalační protahovací z PE vč.zasekání	ks	12	39	468
16	Krabice rozvodná	ks	3	279	837
17	Svorkovnice, šrouby, hmoždinky, drobný mat.	kpl	1	2500	2500
	Montáž				
18	22 071 1103 Ústředna EZS - komunikace s SCO Latis SQL - protokolem FXP	kpl	1	2100	2100
19	22 071 1113 Záložní akumulátor 37 Ah	ks	1	250	250

20		Kryt ústředny EZS s tamper kontaktem	ks	1	170	170
21	22 071 1111	Klávesnice EZS LCD včetně krytu	ks	2	300	600
22	22 071 1112	Linkový modul EZS	ks	1	350	350
23	22 071 1306	Magnetický kontakt okenní	ks	1	210	210
24	22 071 1403	LED indikátor, zobrazující stav zabezpečení, zelená a červená LED dioda	ks	1	220	220
25	22 071 1301	PIR detektor 15x15m záclona	ks	3	240	720
26	22 071 1301	Tišňový hlásič TLAČÍTKO vč. instalační krabice	ks	4	210	840
27	22 028 0010	Kabel sběrnice EZS 2x2x0,8 twistovaný + 2x1,5 napájecí	m	60	30	1800
28	22 028 0010	Kabel k PIR detektorům 4x0,22+2x0,6	m	60	30	1800
29	22 028 0010	Kabel k magnetickým kontaktům 4x0,22	m	8	25	200
30	22 026 0531	Trubka ohebná PVC pr.16 mm	m	100	27	2700
31	22 026 1662	Drážka pro trubku 16 včetně začištění	m	100	150	15 000
32	22 027 0301	Protahovací vodič do trubek pr. 2.5 mm	m	100	5	500
33	460 680 041	Průraz zdí 30-45 cm	ks	12	310	3720
34	22 026 0003	Krabice elektroinstalační protahovací z PE vč.zasekání	ks	12	45	540
35	22 026 0003	Krabice rozvodná	ks	3	75	225
36		Svorkovnice, šrouby, hmoždinky, drobný mat.	kpl	1	1200	1200
37		Oživení, uvedení do provozu	kpl	1	9000	9000
38		Zaškolení obsluhy	kpl	1	3000	3000
39		Výchozí revize elektro	kpl	1	1200	1200
40		Zpracování podkladu pro grafickou nadstavbu + zavedení do systému	kpl	1	4000	4000
41		Dokumentace skutečného stavu	kpl	1	3000	3000

CELKEM bez DPH

102 353 Kč

**KŘP - PZK Plzeň Slovanská alej 2046/26 cely pro krátkodobé umístění osob
na parcela p.č. 1149/5, k.ú. Hradiště u Plzně**

D.1.8. ELEKTRO SLABOPROUD

JKSO 828 891

Strukturovaná kabeláž + kamerový systém

<i>C. pol.</i>		<i>Zkrácený popis</i>	<i>M.j.</i>	<i>Množ.</i>	<i>Cena Jednotk.</i>	<i>Cena Celkem</i>
		Dodávka				
1		Kabelový žlab drátěný 250/50 vč. nosníku a kotevniho materiálu	m	15	310	4 650
2		nestíněný kabel CAT 5e, 4x2x0,5 s PVC pláštěm, kroucený s PVC křížem a Cu žilami	m	400	12	4 800
3		Trubka ohebná PVC pr. 23 p.o.	m	50	21	1 050
4		Protahovací vodič do trubek pr. 2.5 mm	m	50	3	125
5		popiska rozvaděče, zásuvky, patch panelu	ks	14	10	140
6		drobný montážní, úložný + podružný materiál	kpl	1	1 000	1 000
		Datový rozvaděč - doplnění				
7		Montážní sada M6	ks	20	15	300
8		rozvodná krabice	ks	1	279	279
9		metalický patch panel 24xRJ45/UTP/cat.5e/1U	ks	1	1 980	1 980
		Kamerový systém				
10		4Mpx, Objektiv 2.8mm (109°), micro SDXC, audio, alarm IO 1/2.5" progressive scan CMOS sensor, venkovní antivandal dome Den/Noc kamera s IR přísvitem, max. rozlišení 4Mpx/25fps, citlivost 0.014 Lux @(F1.6, AGC ZAP), komprese H.265+/H.265/H.264+/H.264/MJPEG, ICR, 3D DNR, 120dB WDR, BLC, HLC, AGC, ONVIF, Hik-connect, slot na micro SDXC kartu (až 128GB), NAS, ANR, detekce pohybu, detekce zakrytí, překročení čáry, narušení zóny, detekce zmizelého nebo ponechaného objektu, detekce obličeje, 1x RJ-45 10/100M auto, 1/1 audio vstup/výstup, 1/1 alarmový vstup/výstup, provozní teploty -30°~60°, dosah IR 30m, napájení 12V DC/5.5W, PoE/7W, IP67, IK10	ks	10	5 120	51 200
11		Stěnový držák pro mini dome kamery	ks	10	800	8 000

12		16 kanálový 4K síťový digitální videorekordér, záznam video&audio, komprese H.265/H.264/MPEG4, vstupní/odchozí šířka pásma 160M/256Mbps, dekódování hl. monitor: 1080p, HDMI (4K) a VGA na hlavní monitor, 1x RJ45 10M/100M/1000M Ethernet Port, podpora 2x HDD o kapacitě 6TB, 1* USB 2.0, 1* USB 3.0, bez HDD, <i>Poplachový I/O: 4/1</i> , lokalizace v čj., napájení: 240V AC, 50Hz/15W, velikost 1U	ks	1	25 248	25 248
13		Pevný disk pro CCTV systémy 3TB	ks	1	3 450	3 450
14		Monitor LED 42" Full HD, odezva 2ms, kontrast 1000:1	ks	1	7 995	7 995
15		Nástěnný držák pro Monitor LED 42"	ks	1	450	450
16		Kabel HDMI 10m	ks	1	1 250	1 250
		Aktivní prvky				
30		SWITCH 24 portů 10/100/1000 - bližší specifikace v technické zprávě + STACK - KIT - obsahuje 2 adaptéry dat. Zásobníku + 1 kabel zásobníku	ks	1	37 520	37 520
31		IP komunikátor antivandal, jedno tlačítko, audio hovorová jednotka - specifikace v technické zprávě	ks	4	28 225	112 900
32		Prpojovací PATCH kabely Cat.5 UTP - 2 m - 5m délky	ks	14	45	630
33		Záložní zdroj UPS 1500VA montáž do RACKu	ks	1	12880	12880
		Montáž				
34		Kabelový žlab drátěný 250/50 vč. nosníku a kotevniho materiálu	m	15	145	2 175
35	220 280 201	nestíněný kabel CAT 5e, 4x2x0,5 s PVC pláštěm, kroucený s PVC křížem a Cu žilami	m	400	25	10 000
36	22 026 0533	Trubka ohebná PVC pr. 23 p.o.	m	50	37	1 850
37	22 027 0301	Protahovací vodič do trubek pr. 2.5 mm	m	50	4	200
38	220 300 201	připojení kabelu 4P na patch panel	ks	14	84	1 176
39	22 011 1431	měření metalické kabeláže (cat.5e), měř. protokol	4P	14	79	1 106
40	22 011 0346	popiska rozvaděče, zásuvky, patch panelu	ks	14	10	140
41	22 026 1662	drážka pro trubku 23	m	50	47	2 350
42		Demontáž vkládacích lišt	Nhod	8	400	3200
43		Úprava rozvodů strukturované kabeláže	Nhod	36	500	18000
44	460 680 041	Průraz zdi 30-45 cm	ks	12	240	2 880
45		drobný montážní, úložný + podružný materiál	kpl	1	1 000	1 000
		Datový rozvaděč - doplnění				
46		19" vyvazovací panel 1U 5x plastová úchytky	ks	1	45	45
47		Montážní sada M6	ks	20	10	200
48	220 290 971	metalický patch panel 24xRJ45/UTP/cat.5e/1U	ks	1	150	150

		Kamerový systém				
49		4Mpx, Objektiv 2.8mm (109°), micro SDXC, audio, alarm IO 1/2.5" progressive scan CMOS sensor, venkovní antivandal dome Den/Noc kamera s IR přísvitem, max. rozlišení 4Mpx/25fps, citlivost 0.014 Lux @(F1.6, AGC ZAP), komprese H.265+/H.265/H.264+/H.264/MJPEG, ICR, 3D DNR, 120dB WDR, BLC, HLC, AGC, ONVIF, Hik-connect, slot na micro SDXC kartu (až 128GB), NAS, ANR, detekce pohybu, detekce zakrytí, překročení čáry, narušení zóny, detekce zmizelého nebo ponechaného objektu, detekce obličeje, 1x RJ-45 10/100M auto, 1/1 audio vstup/výstup, 1/1 alarmový vstup/výstup, provozní teploty -30°~60°, dosah IR 30m, napájení 12V DC/5.5W, PoE/7W, IP67, IK10	ks	10	500	5 000
50	220 060 045	Stěnový držák pro mini dome kamery	ks	10	300	3 000
51		16 kanálový 4K síťový digitální videorekordér, záznam video&audio, komprese H.265/H.264/MPEG4, vstupní/odchozí šířka pásma 160M/256Mbps, dekodování hl. monitor: 4-k @ 4K, nebo 16-k @ 1080p, HDMI (4K) a VGA na hlavní monitor, 1x RJ45 10M/100M/1000M Ethernet Port, podpora 2x HDD o kapacitě 6TB, 1* USB 2.0, 1* USB 3.0, bez HDD, <i>Poplachový I/O: 4/1, lokalizace v čj., napájení: 240V AC, 50Hz/15W,</i> velikost 1U	ks	1	1 500	1 500
52		Pevný disk pro CCTV systémy 3TB	ks	1	244	244
53		Konfigurace, zaškolení a test systému	ks	1	15 800	15 800
54		Monitor LED 42" Full HD, odezva 2ms, kontrast 1000:1	ks	1	250	250
55		Nástěnný držák pro Monitor LED 42"	ks	1	170	170
56		Kabel HDMI 10m	ks	1	144	144
		Aktivní prvky				
57		SWITCH 24 portů 10/100/1000 - bližší specifikace v technické zprávě + STACK - KIT - obsahuje 2 adaptéry dat. Zásobníku + 1 kabel zásobníku	ks	1	350	350
58		IP komunikátor antivandal, jedno tlačítko, audio hovorová jednotka specifikace v technické zprávě	ks	4	750	3 000
59		Prpojovací PATCH kabely Cat.5 UTP - 2 m - 5m délky	ks	14	30	420
60		Záložní zdroj UPS 1500VA montáž do RACKu	ks	1	350	350
		Ostatní				
61		Dokumentace skutečného stavu	kpl	1	2 000	2 000

Celkem dodávka + montáž

352 547 Kč

**KŘP - PZK Plzeň Slovanská alej 2046/26 cely pro krátkodobé umístění osob
na parcela p.č. 1149/5, k.ú. Hradiště u Plzně**

D.1.8. ELEKTRO SLABOPROUD

JKSO 828 891

Přístupový systém - ACS

<i>č. pol.</i>	<i>Zkrácený popis</i>	<i>M.j.</i>	<i>Množ.</i>	<i>Cena Jednotk.</i>	<i>Cena Celkem</i>
	Dodávka				
1	Zdroj 5A/12V + záložní akumulátor + kryt s tampar kontaktem	kpl	1	10324	10324
2	Modul pro připojení čteček	ks	3	14520	43560
3	Čtecí hlava přístupového systému - kompatibilní se systémem u POLICIE ČR	ks	6	9100	54600
4	Elektromagnetický zámek 12V	ks	3	2000	6000
10	Kabel sběrnice ACS kabel FTP Cat5.e	m	60	18	1080
11	Kabel k zámkům 2x2,5	m	30	21	630
13	Trubka ohebná PVC pr.16 mm	m	60	12	720
14	Protahovací vodič do trubek pr. 2.5 mm	m	60	3	150
15	Krabice elektroinstalační protahovací z PE vč.zasekání	ks	5	39	195
16	Krabice rozvodná	ks	3	279	837
17	Svorkovnice, šrouby, hmoždinky, drobný mat.	kpl	1	800	800
	Montáž				
18	Zdroj 5A/12V + záložní akumulátor + kryt s tampar kontaktem	kpl	1	320	320
19	Modul pro připojení čteček	ks	3	320	960
20	Čtecí hlava přístupového systému - kompatibilní se systémem u POLICIE ČR	ks	6	288	1728
21	Elektromagnetický zámek 12V	ks	3	180	540
22	Přechodka přes křídlo dveří	ks	3	1250	3750
23	Úprava dveří	ks	3	1000	3000
27	22 028 0010 Kabel sběrnice ACS kabel FTP Cat5.e	m	60	25	1500
28	22 028 0010 Kabel k zámkům 2x2,5	m	30	25	750

30	22 026 0531	Trubka ohebná PVC pr. 16 mm	m	60	25	1500
31	22 026 1662	Drážka pro trubku 16 včetně začištění	m	60	120	7 200
32	22 027 0301	Protahovací vodič do trubek pr. 2.5 mm	m	60	4	240
33	460 680 041	Průraz zdi 30-45 cm	ks	6	240	1440
34	22 026 0003	Krabice elektroinstalační protahovací z PE vč.zasekání	ks	5	50	250
35	22 026 0003	Krabice rozvodná	ks	3	75	225
36		Svorkovnice, šrouby, hmoždinky, drobný mat.	kpl	1	1000	1000
37		Oživení, uvedení do provozu	kpl	1	10500	10500
38		Zaškolení obsluhy	kpl	1	1500	1500
39		Výchozí revize elektro	kpl	1	1000	1000
41		Dokumentace skutečného stavu	kpl	1	2000	2000

CELKEM bez DPH

158 299 Kč

Dušan Schaffer - ZTI

Výkaz výměr

Stavba:	145 Plzeň	KŘP Pzk-cely pro kátek um osob,Slov alej 26	Kalkulant:	Kraj. okres:
Objekt:	1	Zařízení zdravotně technických instalací	Kalkulace:	3.stupně	JKSO:
Rozpočet:	1		Datum kalk.:	15.04.2021	KSD:

POŘ.Č.	ČÍS.KP	POL	Č.ROZP.POL.	POPIS POLOŽKY	VÝMĚRA MJ	JED.CENA Kč	CELK.CENA Kč
	SKP		Č.SPECIFIKACE				

ETAPA:7 ČÁST:21 ZÁBĚR:0 ZTI - Kanalizace

1	7210812		C72117-6223/00	Potrubi PVC KG svodné ležaté 125x3,2mm v zemi	4,000 m	850,00	3 400
2				potrubí PP tlumící hluk přípojovací 40 x 1,8mm potrubí tlumící hluk	1,000 m	250,00	250
3				potrubí PP tlumící hluk přípojovací 50 x 1,8 mm potrubí tlumící hluk	5,000 m	290,00	1 450
4				potrubí PP tlumící hluk přípojovací 75 x 2,1 mm potrubí tlumící hluk	12,000 m	380,00	4 560
5				potrubí PP tlumící hluk odpadní svislé 110 x 3,0m potrubí tlumící hluk	9,000 m	560,00	5 040
6	7210629		C72127-3157/00	přivzdušňovací hlavice DN 100mm HL 900	1,000 kus	750,00	750
7				přivzdušňovací ventil pod omítku DN 50 HL 905	2,000 kus	820,00	1 640
8	712054		C72119-4104/00	Vyvedení kanál.výpustek D 40	3,000 kus	60,00	180
9	712058		C72119-4109/00	Vyvedení kanál.výpustek D 110	1,000 kus	105,00	105
10	712849		C72126-2108/10	protipožární manžeta HTPM 70 pipelife-fatra	2,000 kus	750,00	1 500
11	712850		C72126-2108/11	protipožární manžeta HTPM 110	1,000 kus	1 200,00	1 200
12	7219009		C72117-7337/10	inst.objímka s vlož.tlum hluk pro DN 75	10,000 kus	85,00	850
13	7219010		C72117-7337/11	inst.objímka s vlož.tlum hluk pro DN 110	7,000 kus	105,00	735
14				potrubní izolační pouzdro s AL pol. 76/ tl. 20mm	8,000 m	105,00	840
15				potrubní izolační pouzdro s AL pol. 114/ tl.20 mm	7,000 m	155,00	1 085
16	7219004		C72127-3157/05	mřížka větrací plastová 200 x 200	1,000 kus	450,00	450
17	7219005		C72127-3157/06	dviřka revizní plastová 150 x 150	1,000 kus	320,00	320
18	712842			kovové doplňkové konstrukce-záv.tyče,spojky,hmož.	1,000 komp	1 200,00	1 200
19	712120		C72129-0111/00	Zkouška těs kanal.vodou DN<125	4,000 m	35,00	140
20	712123		C72129-0123/00	Zkouška těs kanal.koufem DN<300	27,000 m	40,00	1 080
21	98743		C99872-1101/00	Přesun hmot pro vnitřní kanalizaci v objektech výšky <6m (aut.vým.) (0,389 t)	0,389 t	520,00	202
22	714354		C72111-0906/00	Potrubi kam.vsaz.odbočky DN 125	1,000 kus	2 500,00	2 500
23	714360		C72111-0916/00	Potrubi kam.propojení DN 125	1,000 kus	1 500,00	1 500
24	714366		C72111-0926/00	Potrubi kam.krácení DN 125	1,000 kus	350,00	350

MEZISOUČET: 7 21 0

ZTI - Kanalizace

31 327

ETAPA:7 ČÁST:22 ZÁBĚR:0 ZTI - Vnitřní vodovod

1	7222459		C72217-1459/01	Potrubi PPR 20 x 3,4 mm PN 20 vodovodní potrubí	68,000 m	280,00	19 040
2	7222462		C72217-1462/01	Potrubi PPR 25 x 4,2 mm PN 20 vodovodní potrubí	46,000 m	300,00	13 800
3				lisované potr ocel zevnitř i vně pozink 28x1,5 DN 25 ,sendzimirově pozinkované	1,000 m	380,00	380
4				lisované potr ocel zevnitř i vně pozink 35x1,5 DN 32 ,sendzimirově pozinkované	15,000 m	450,00	6 750
5	7222482		C72217-1482/01	Upevnění plast.potrubi DN 20mm pro teplotu média 60°	68,000 m	25,00	1 700
6	7222483		C72217-1483/01	Upevnění plast.potrubi DN 25mm pro teplotu média 60°	46,000 m	30,00	1 380
7	712277		C72219-0401/00	Vyvedení a upev.výpustek DN 15	7,000 kus	220,00	1 540
8	712800		C72222-0122/01	nástěnka PPR 20 x 1/2"	7,000 kus	300,00	2 100

Dušan Schaffer - ZTI

Výkaz výměr

Stavba:	145 Plzeň	KŘP Pzk-cely pro kátk um osob,Slov alej 26	Kalkulant:	Kraj, okres:
Objekt:	1	Zařízení zdravotně technických instalací	Kalkulace:	3.stupně	JKSO:
Rozpočet:	1		Datum kalk.:	15.04.2021	KSD:

POŘ D	ČÍS.KP	POL	Č.ROZP.POL.	POPIS POLOŽKY	VÝMĚRA MJ	JED.CENA	CELK.CENA
	SKP		Č.SPECIFIKACE			Kč	Kč
9	7222831		C72223-0211/00	Kohout kulový R 250D G 1/2"	6,000 kus	320,00	1 920
10	7222832		C72223-0212/00	Kohout kulový R 250D G 3/4"	2,000 kus	350,00	700
11	7222834		C72223-0214/00	Kohout kulový R 250D G 5/4"	1,000 kus	400,00	400
12				stoupačkový regulační ventil DN 15	2,000 kus	1 250,00	2 500
13	7229011		C72225-4135/01	skříň hydr.s tvar.stálou had.DN 25/30-tr.6 mm Q<1,1 l/s	1,000 soub	8 150,00	8 150
14				ochrana vodov.potr.izol.trub 22 mm / tl.15 mm	34,000 m	45,00	1 530
15				ochrana vodov.potr.izol.trub 28 mm / tl.15 mm	23,000 m	55,00	1 265
16				ochrana vodov.potr.izol.trub 35 mm / tl.15 mm	17,000 m	65,00	1 105
17				potrubní izolační pouzdro s AL pol. 21 / tl.30 mm tep.izolace / vata / l<0,04W / (m.K)2	32,000 m	85,00	2 720
18				potrubní izolační pouzdro s AL pol. 27 / tl.30 mm tep.izolace / vata / l<0,04W / (m.K)2	26,000 m	105,00	2 730
19				podpůrný žlab pozinkovaný pro PPR 20	36,000 m	105,00	3 780
20				podpůrný žlab pozinkovaný pro PPR 25	46,000 m	135,00	6 210
21				instalační objímky pro potrubí DN 15 / 20-23mm/	25,000 kus	45,00	1 125
22				instalační objímky pro potrubí DN 20 / 25-28 mm/	34,000 kus	50,00	1 700
23				instalační objímky pro potrubí DN 25 / 32-35 mm/	8,000 kus	65,00	520
24	7219005		C72127-3157/06	dviřka revizní plastová 200 x 200	2,000 kus	560,00	1 120
25				EFC protip manžety	0,100 sada	3 500,00	350
26	712842			kovové doplňkové konstrukce -konz.,zav.tyče,spojky	1,000 komp	1 500,00	1 500
27	712598		C72229-0226/00	Zkouška tlak.potr.DN<50	130,000 m	25,00	3 250
28	712600		C72229-0234/00	Proplach a dezinfekce DN<=80	130,000 m	30,00	3 900
29	98753		C99872-2101/00	Přesun hmot pro vnitřní vodovod v objektech výšky <6m (aut.vým.) (6,293 t)	6,293 t	520,00	3 272
31	714535		C72213-1914/00	Potrubí závit.vsaz.odboč.DN 32	1,000 soup	350,00	350
32	714589		C72217-0911/00	Potrubí PPR vsaz.odboč.D 32	3,000 kus	280,00	840

MEZISOUČET: 7 22 0

ZTI - Vnitřní vodovod

97 627

ETAPA:7 ČÁST:25 ZÁBĚR:0

ZTI - Zařizovací předměty ZTI

1	7252603		C72511-0155/00	Mtž prvku pro závěsné WC,samonosný ovládání přední	1,000 soub	2 120,00	2 120
2				předstř syst pro WC s antivandal nerezovým krytem BSAZ 5	1,000 kus	10 100,00	10 100
3				izolace zvuková pro závěsné WC	1,000 kus	2 500,00	2 500
4				souprava pro předstřnovou montáž WC	1,000 soub	1 250,00	1 250
5				bezpečnostní nerezový klozet antivandal BSNZ 01	1,000 kus	20 500,00	20 500
6	7252619		C72521-0111/00	Mtž umyvadla na šrouby	3,000 soub	2 100,00	6 300
7				bezpečn nástěnné umyvadlo s antivandal ovládním BSAV 02.2,na 2 vody,12V/50H,zdroj ZAC 1/20	3,000 kus	18 250,00	54 750
8				umyvadl.šrouby M10x120sada	3,000 sada	1 250,00	3 750
9	7252750		C72586-0217/00	Mtž zápachové uzávěrky pro umyvadlo	3,000 kus	2 100,00	6 300

Dušan Schaffer - ZTI

Datum tisku: 28.06.2021

Výkaz výměr

Stavba:	145 Plzeň	KŘP Pzk-cely pro kátk um osob.Slov alej 26	Kalkulant:	Kraj, okres:		
Objekt:	1	Zařízení zdravotně technických instalací	Kalkulace:	3.stupně	JKSO:	'	
Rozpočet:	1		Datum kalk.:	15.04.2021	KSD:		
POŘ D	ČÍS.KP	POL	Č.ROZP.POL.	POPIS POLOŽKY	VÝMĚRA MJ	JED.CENA	CELK.CENA
	SKP		Č.SPECIFIKACE			Kč	Kč
10				sifon umyvadl.kov pr 32 kulatý s převl.mat.5/4"	3,000 kus	2 200,00	6 600
11				přechodka 32x40mm flaška rour	3,000 kus	1 650,00	4 950
12	7252729		C72582-0120/00	Mtz baterie umyvadlové/dřezové směšovací stojánkové	3,000 soub	8 120,00	24 360
13				rohový ventil s filtrem 1/2 " x 3/8 "	6,000 kus	420,00	2 520
14	98783		C99872-5101/00	Přesun hmot pro zařizovací předměty v objektech výšky <6m (aut.vým.) (0,066 t)	0,066 t	3 500,00	231
MEZISOUČET: 7 25 0				ZTI - Zařizovací předměty ZTI			146 231
CELKOVÝ SOUČET:							275 185
DPH-SAZBA 21%						275 185	57 789
CELKOVÝ SOUČET BEZ DPH:							332 974

SOUPIS PRACÍ

Stavba:

SLOVANSKÁ ALEJ 20146/26 PLZEŇ - CELY PRO KUO

Objekt:

D.1.7. - ELEKTRO NN

Místo:

Datum: 5. 5. 2021

Zadavatel:

Projektant:

Uchazeč: Vyplň údaj

Zpracovatel:

PČ	Typ	Kód	Popis	MJ	Množství	J.cena [CZK]	Cena celkem [CZK]	Cenová soustava
Náklady soupisu celkem							241 855,00	
D	HSV		Práce a dodávky HSV				29 650,00	
D	D		Ostatní elektro				29 650,00	
1	K	D00000001	demontáž stávající elektroinstalace	hod	90,000	285,00	25 650,00	
2	K	D00000002	zakreslení skutečného provedení elektroinstalace	hod	5,000	450,00	2 250,00	
3	K	D00000003	ekologická likvidace veškeré demontované elektroinstalace na spec. skládce	tuna	1,000	1 750,00	1 750,00	
D	PSV		Práce a dodávky PSV				29 250,00	
D	741		Elektroinstalace - silnoprúd				9 000,00	
4	K	741810002	Celková prohlídka elektrického rozvodu a zařízení do 500 000,- Kč	kus	1,000	9 000,00	9 000,00	CS ÚRS 2021 01
D	743		Elektromontáže - hrubá montáž				4 500,00	
5	K	743991100	Měření zemních odporů zemniče	kus	1,000	4 500,00	4 500,00	CS ÚRS 2021 01
D	748		Elektromontáže - osvětlovací zařízení a svítidla				15 750,00	
6	K	748992300	Měření intenzity osvětlení	soubor	7,000	2 250,00	15 750,00	CS ÚRS 2021 01
D	M		Práce a dodávky M				182 955,00	
D	21-M		Elektromontáže				171 805,00	
7	K	210010301	Montáž krabic instalačních zapuštěných plastových kruhových KU 68/1, KU68/1301, KP67, KP68/2	kus	34,000	100,00	3 400,00	
8	K	210010521	Otevření nebo uzavření krabice víčkem na závit	kus	10,000	25,00	250,00	
9	M	345715190	krabice univerzální z PH KU 68/2-1902s víčkem KO68	kus	34,000	40,00	1 360,00	
10	K	210100001	Ukončení vodičů v rozváděči nebo na přístroji včetně zapojení průřezu žíly do 2,5 mm2	kus	18,000	25,00	450,00	CS ÚRS 2021 01
11	K	210110031	Montáž zapuštěný vypínač nn jednopólový bezšroubové připojení	kus	8,000	130,00	1 040,00	
12	M	345354000.1	spínač jednopólový 10A bílý	kus	8,000	140,00	1 120,00	
13	K	210110031.D	Demontáž zapuštěný vypínač nn jednopólový bezšroubové připojení	kus	10,000	55,00	550,00	
14	K	210110036	Montáž zapuštěný přepínač nn 5-sériový bezšroubové připojení	kus	3,000	135,00	405,00	
15	M	345355750	spínač řazení 5 10A bílý	kus	3,000	150,00	450,00	
16	K	210110038	Montáž zapuštěný přepínač nn 6-střídavý bezšroubové připojení	kus	2,000	135,00	270,00	
17	M	345355550	spínač řazení 6 10A bílý	kus	2,000	140,00	280,00	
18	K	210110143	Montáž ovladač nn 1/0S -zapínací se signální doutnavkou bezšroubové připojení	kus	1,000	135,00	135,00	
19	M	345354350.2	tláčkový ovladač 10A bílý	kus	1,000	140,00	140,00	
20	K	210111017	Montáž zásuvka (polo)zapuštěná šroubové připojení 2x (2P + PE) dvojnásobná šikmá	kus	10,000	135,00	1 350,00	
21	M	345551230	zásuvka 2násobná 16A bílá	kus	10,000	140,00	1 400,00	
22	K	210111017.D	Demontáž zásuvka (polo)zapuštěná šroubové připojení 2x (2P + PE) dvojnásobná šikmá	kus	10,000	50,00	500,00	
23	K	210111042.D	Demontáž zásuvka (polo)zapuštěná bezšroubové připojení 2P+PE dvojí zapojení - průběžná	kus	10,000	50,00	500,00	
24	K	210120421	Montáž jističů nn do 63 A bez krytu	kus	6,000	200,00	1 200,00	CS ÚRS 2021 01
25	M	35822109	jistič 1pólový-charakteristika B 10A	kus	3,000	105,00	315,00	CS ÚRS 2021 01
26	M	35822111	jistič 1pólový s nadpr. ocranou 16A	kus	3,000	110,00	330,00	CS ÚRS 2021 01
27	K	210201064	Montáž svítidel zářivkových (LED)	kus	52,000	420,00	21 840,00	CS ÚRS 2021 01
28	M	348000N1	N1 LED nouzové svítidlo 2W/200lm, samostatnost 3 hodiny	kus	4,000	2 100,00	8 400,00	
29	M	348000N2	N2 LED nouzové svítidlo 2W/200lm, samostatnost 3 hodin	kus	2,000	2 100,00	4 200,00	
30	M	348000N3	N3 LED ANTIVANDAL nouzové svítidlo 3W/110lm	kus	11,000	2 720,00	29 920,00	
31	M	348000S1	S1 LED svítidlo 35,2W/4000K/3995lm, CRI80, 5000h, 230V	kus	5,000	1 680,00	8 400,00	
32	M	348000S2	S2 LED svítidlo 35,2W/4000K/3995lm, CRI80, 5000h	kus	17,000	1 750,00	29 750,00	
33	M	348000S3	S3 LED svítidlo 17W/4000K/1900lm, CRI80, 5000h	kus	8,000	1 550,00	12 400,00	
34	M	348000S4	S4 LED ANTIVANDAL svítidlo 40W/4000K/4180lm	kus	4,000	4 950,00	19 800,00	
35	K	210201064D	Demontáž svítidel zářivkových bytových vestavných 4 zdroje	kus	40,000	120,00	4 800,00	

PČ	Typ	Kód	Popis	MJ	Množství	J.cena [CZK]	Cena celkem [CZK]	Cenová soustava
36	K	210800105	Montáž měděných kabelů CYKY,CYBY,CYMY,NYM,CYKYLS,CYKYLo 3x1,5 mm2	m	200,000	20,00	4 000,00	CS ÚRS 2021 01
37	M	341110300	kabel silový s Cu jádrem CYKY 3x1,5 mm2	m	200,000	20,00	4 000,00	CS ÚRS 2021 01
38	K	210800106	Montáž měděných kabelů CYKY,CYBY,CYMY,NYM,CYKYLS,CYKYLo 3x2,5 mm2	m	100,000	25,00	2 500,00	CS ÚRS 2021 01
39	M	341110360	kabel silový s Cu jádrem CYKY 3x2,5 mm2	m	100,000	32,00	3 200,00	CS ÚRS 2021 01
40	K	210800115	Montáž měděných kabelů CYKY 5x1,5 mm2	m	50,000	25,00	1 250,00	CS ÚRS 2021 01
41	M	341110900	kabel silový s Cu jádrem CYKY 5x1,5 mm2	m	50,000	38,00	1 900,00	CS ÚRS 2021 01
D 46-M Zemní práce při extr.mont.pracích							11 150,00	
42	K	460680452	Vysekání kapes a výklenků ve zdivu cihelném pro krabice 10x10x8 cm	kus	34,000	75,00	2 550,00	
43	K	460680531	Vysekání rýh pro montáž trubek a kabelů ve stropech hloubky do 3 cm a šířky do 3 cm	m	80,000	55,00	4 400,00	
44	K	460680582	Vysekání rýh pro montáž trubek a kabelů v cihelných zdech hloubky do 3 cm a šířky do 5 cm	m	70,000	60,00	4 200,00	CS ÚRS 2021 01

POLOŽKY

P. č.	KCN	Kód položky	Zař.Po zice	Název položky	Mno žství	MJ	DODÁVKA Cena za MJ	DODÁVKA CELKEM	MONTÁŽ Cena za MJ	MONTÁŽ CELKEM
Jestliže je v projektu uveden konkrétní obchodní název výrobku nebo technologie, je to z důvodu co nejjednodušší specifikace technických parametrů a způsobu řešení. Tento výrobek lze nahradit kvalitativně shodným či lepším řešením při dodržení shodných technických a estetických parametrů výrobku v souladu se zákonem 134/2016										
DÍL		1		WC						
1	751		01.001	Ventilátor diagon.do kruh.potr. TD-250/125 silent	1	ks	3 560 Kč	3560	3150	3150
2	751		01.002	Zpetná klapka tesna RSKW 100	1	ks	286 Kč	286	250	250
3	751		01.003	Talířový ventil kovový odvodní KO 100	2	ks	80 Kč	160	60	120
4	751		01.004	Zaluz. Klapka přetlaková DN125	1	ks	310 Kč	310	250	250
5	751		01.005	Spiro potrubí pozink D 100	4	bm	90 Kč	360	80	320
6	751		01.006	Spiro potrubí pozink D 125	6	bm	120 Kč	720	115	690
7	751		01.007	Odbočka jednostranná 90°-SPIRO 100/100	1	ks	160 Kč	160	120	120
8	751		01.008	Odbočka jednostranná 90°-SPIRO 125/100	1	ks	168 Kč	168	120	120
9	751		01.009	Prechod osovy -SPIRO 125/100	1	ks	70 Kč	70	42	42
Celkem za 1 - WC								5 794.0		5 062.0
DÍL		2		Předsíň						
10	751		02.001	Axiální ventilátor SILENT 100 CRZ vč. dobřového relé a zpětné klapky	1	ks	2 560 Kč	2560	2330	2330
11	751		02.002	Spiro potrubí pozink D 100	4	bm	90 Kč	360	88	352
12	751		02.003	Oblouk 45°- SPIRO 100	1	ks	85 Kč	85	60	60
Celkem za 2 - Předsíň								3 005.0		2 742.0
DÍL				Montážní materiál						
13	751			Montážní, těsnící a spojovací materiál	2	kg	140 Kč	280	130	260
Celkem za - Montážní materiál								280.0		260.0
DÍL				Přesuny strojů, zařízení a potrubí, přidružené výkony						
14	751	R00013		Doprava na staveniště (3% z ceny dodávky)		kpl	0.03		0	
15	751									
16	751	R00013		Podíl přidružených výkonů (1,6% z ceny montáže)		kpl	0.016			0
Celkem za - Přesuny strojů, zařízení a potrubí, přidružené výkony								0.0		0.0

**CELKEM
ZAKÁZKA CELKEM**

**9 079.00
17 143.00**

8 064.00

Změnový list číslo			
Identifikace akce			
Název akce:			
Číslo akce EDS/SMVS ¹⁾ :			
Objednatel:			
Zhotovitel:			
Projektant:			
Předmět změnového listu			
Část díla dotčená změnovým listem			
Popis změny, popis technického řešení			
Původní řešení dle smluvní (tendrové) dokumentace :			
Nové řešení :			
Zdůvodnění změny :			
Vliv změny na výkresovou dokumentaci :			
Záznamy o změně ve stavebním deníku a zápisech z kontrolních dnů:			
Předpokládaný vliv na termín, kvalitu, cenu díla :			
Vliv na termín:			
Vliv na kvalitu díla:			
Vliv na cenu:			
Přípočty k ceně díla bez DPH:			
Odpočty z ceny díla bez DPH:			
Celkový vliv na změnu ceny díla bez DPH:			
DPH			
Celkový vliv na změnu ceny díla včetně DPH:			
Za zhotovitele:	Za projektanta:	Za TDI:	Za objednatele:
Datum:	Datum:	Datum:	Datum:
Úplnost změnového listu za účastníka programu zkontrolovat:			
Datum:			

¹⁾ EDS/SMVS se rozumí moduly Informačního systému programového financování.