

REKAPITULACE STAVBY

Kód: 04.06.2021

Stavba: STAVEBNÍ ÚPRAVY OBJEKTU SOŠ VELEŠÍN SOCIÁLNÍ ZAŘÍZENÍ VESTIBUL

KSO:

Místo:

U Hřiště 527, 382 32 Velešín

Zadavatel:

Střední odborná škola strojní a elektrotechnická, Velešín, U Hřiště 527

Zhotovitel:

JINDŘICH PARUS, voda plyn - topení, spol. s r.o., Ostrov 38, 383 01 Prachatice

Projektant:

OMNIS PROJEKT s.r.o.

Zpracovatel:

Poznámka:

CC CZ:

Datum: 04.06.2021

IČ: 583855

DIČ: CZ00583855

IČ: 41879236

DIČ: CZ41879236

IČ:

DIČ:

IČ:

DIČ:

Cena bez DPH

1 644 469,11

DPH základní
snížená

Sazba daně
21,00%
15,00%

Základ daně
1 644 469,11
0,00

Vyše daně
345 338,51
0,00

Cena s DPH

v

CZK

1 989 807,62

Projektant

Zpracovatel

Datum a podpis:

Razítko

Datum a podpis:

Razítko

Objednavatel

Zhotovitel

Datum a podpis:

Razítko

Datum a podpis:

Razítko

REKAPITULACE OBJEKTŮ STAVBY A SOUPISŮ PRACÍ

Kód: #

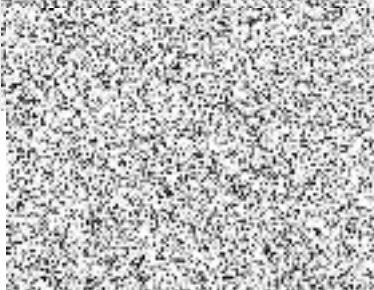
Stavba: STAVEBNÍ ÚPRAVY OBJEKTU SOŠ VELEŠÍN SOCIÁLNÍ ZAŘÍZENÍ VESTIBUL

Místo: Datum: 04.06.2021

Zadavatel: Střední odborná škola strojí a elektrotechnická, Velešín, U Projektant: OMNIS PROJEKT s.r.o.

Zhotovitel: JINĚŘICH PARUS, voda - plyn - topení, spol. s r.o. Ostrov Zpracovatel:

Kód	Popis	Cena bez DPH [CZK]	Cena s DPH [CZK]
Náklady z rozpočtů			
01	Bourací práce		
02	Vystavba - sociální zařízení vestibul		
03	ZTI		
04	Elektroinstalace		
05	Vytápění		
06	VZT		
07	VRN		



KRYCÍ LIST SOUPISU PRACÍ

Stavba:

STAVEBNÍ ÚPRAVY OBJEKTU SOŠ VELEŠÍN SOCIÁLNÍ ZAŘÍZENÍ VESTIBUL

Objekt:

01 - Bourací práce

KSO:

Místo:

Zadavatel:

Střední odborná škola strojní a elektrotechnická, Velešín, U Hřiště 527

Zhotovitel:

JINDŘICH PARUS, voda - plyn - topení, spol. s r.o., Ostrov 38, 383 01 Prachovice

Projektant:

OMNIS PROJEKT s.r.o.

Zpracovatel:

Poznámka:

CC CZ:

Datum:

04.06.2021

IČ:

583855

DIČ:

CZ00583855

IČ:

41879236

DIČ:

CZ41879236

IČ:

DIČ:

IČ:

DIČ:

Cena bez DPH

DPH základní
snižená

Cena s DPH



Projektant

Zpracovatel

Datum a podpis:

Razítko

Datum a podpis:

Razítko

Objednavatel

Zhotovitel

Datum a podpis:

Razítko

Datum a podpis:

Razítko

REKAPITULACE ČLENĚNÍ SOUPISU PRACÍ

Stavba:

STAVEBNÍ ÚPRAVY OBJEKTU SOŠ VELEŠÍN SOCIÁLNÍ ZAŘÍZENÍ VLEŠTIBUL

Objekt:

01 - Bourací práce

Místo:

Datum:

04.06.2021

Zadavatel:

Střední odborná škola strojní a elektrotechnická, Velešín, U Hřiště 527

Projektant:

OMNIS PROJEKT
s.r.o.

Zhotovitel:

JINDŘICH PARUS, voda - plyn - topení, spol. s r.o., Ostrov 38, 383 01

Zpracovatel:

0

Kód dílu - Popis

Cena celkem [CZK]

Náklady ze soupisu prací

HSV - Práce a dodávky HSV

9 - Ostatní konstrukce a práce, bourání

997 - Přesun sutě

PSV - Práce a dodávky PSV

721 Zdravotechnika - vnitřní kanalizace

766 - Konstrukce truhlářské



SOUPIS PRACÍ

Stavba:

STAVEBNÍ ÚPRAVY OBJEKTU SOŠ VEI FŠIN SOCIÁLNÍ ZAŘÍZENÍ VESTIBUL

Objekt:

01 - Bourací práce

Místo:

Datum:

04.06.2021

Zadavatel:

Sífeldní odborná škola strojní a elektrotechnická, Velešín, U Hřiště 527 Projektant:

Zhotovitel:

JINDŘICH PARUS, voda - plyn - topení, spol. s r.o., Ostrov 38, 383 01 F Zpracovatel.

PČ	Typ	Kód	Popis	MJ	Množství	J.cena [CZK]	Cena celkem [CZK]	Cenová soustava
Náklady soupisu celkem								
	D	HSV	Práce a dodávky HSV					
	D	9	Ostatní konstrukce a práce, bourání					
1	K	965042141	Bourání podkladů pod dlažby nebo mazanin betonových nebo z litého asfaltu tl do 100 mm pl přes 4 m2	m3	2,880			RTS II / 2021
	W		36*0,08		2,880			
2	K	965081213	Bourání podlah z dlaždic keramických nebo xyolitových tl do 10 mm plochy přes 1 m2	m2	36,000			RTS II / 2021
	W		36		36,000			
3	K	967031132	Přesekání rovných ostění v cihelném zdivu na MV nebo MVC	m2	8,000			RTS II / 2021
4	K	968072455	Vybourání kovových dveřních zárubní pl do 2 m2	m2	20,000			RTS II / 2021
5	K	978011141	Odlučení (osekání) vnitřní vápenné nebo vápenocementové omítky stropů v rozsahu do 30 %	m2	36,000			RTS II / 2021
6	K	978013141	Odlučení (osekání) vnitřní vápenné nebo vápenocementové omítky stěn v rozsahu do 30 %	m2	20,000			RTS II / 2021
7	K	978059541	Odsekání a odebrání obkladů stěn z vnitřních obkládaček plochy přes 1 m2	m2	145,000			RTS II / 2021
	D	997	Přesun sutě					
8	K	997013211	Vnitrostavěništní doprava sutí a vybouraných hmot pro budovy v do 6 m ručně	t	20,257			RTS II / 2021
9	K	997013501	Odvoz sutí a vybouraných hmot na skládku nebo meziskládku do 1 km se složením	t	20,257			RTS II / 2021
10	K	997013509	Příplatek k odvozu sutí a vybouraných hmot na skládku ZKD 1 km přes 1 km	t	101,285			RTS II / 2021
	W		20,257*5 Přepočtené koeficientem množství		101,285			
11	K	997013631	Poplatek za uložení na skládce (skládkovné) stavebního odpadu smíšeného kód odpadu 17 09 04	t	20,257			RTS II / 2021
	D	PSV	Práce a dodávky PSV					
	D	721	Zdravotechnika - vnitřní kanalizace					
12	K	721210818	Demontáž vpustí vanových DN 100	kus	2,000			RTS II / 2021
	D	766	Konstrukce truhlářské					
13	K	766691914	Vyvěšení nebo zavěšení dřevěných křidel dveří pl do 2 m2	kus	10,000			RTS II / 2021

KRYCÍ LIST SOUPISU PRACÍ

Stavba:

STAVEBNÍ ÚPRAVY OBJEKTU SOŠ VELEŠÍN SOCIÁLNÍ ZAŘÍZENÍ VESTIBUL

Objekt:

02 - Vystavba - sociální zařízení vestibul

KSO:

Místo:

Zadavatel:

Střední odborná škola strojní a elektrotechnická, Velešín, U Hřiště 527

Zhotovitel:

JINDŘICH | PARUS, voda - plyn - topení, spol. s r.o., Ostrov 38, 383 01 Prachalice

Projektant:

OMNIS PROJEKT s.r.o.

Zpracovatel:

Poznámka:

CC-CZ:

Datum:

04.06.2021

IC:

DIČ:

583855

CZ00583855

IC:

DIČ:

41879236

CZ41879236

IC:

DIČ:

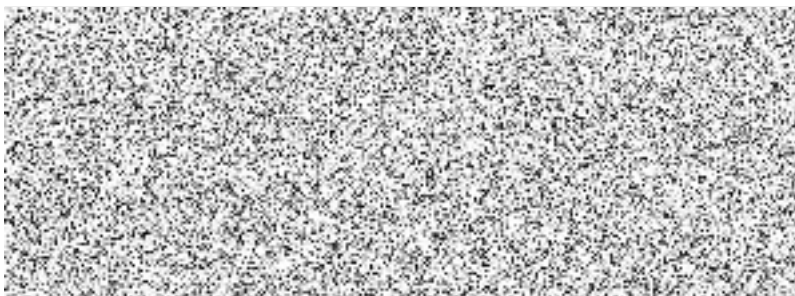
IC:

DIČ:

Cena bez DPH

DPH základní
snižovaná

Cena s DPH



Projektant

Zpracovatel

Datum a podpis:

Razítko

Datum a podpis:

Razítko

Objednavatel

Zhotovitel

Datum a podpis:

Razítko

Datum a podpis:

Razítko

REKAPITULACE ČLENĚNÍ SOUPISU PRACÍ

Stavba:

STAVEBNÍ ÚPRAVY OBJEKTU SOŠ VELEŠÍN SOCIÁLNÍ ZAŘÍZENÍ VESTIBUL

Objekt:

02 - Vystavba - sociální zařízení vestibul

Místo:

Datum:

04.06.2021

Zadavatel:

Sřídni odborná škola strojní a elektrotechnická, Velešín, U Hřiště 52/

Projektant:

OMNIS PROJEKT

Zhotovitel:

JINDŘICH PARUS, voda - plyn - topení, spol. s r.o., Ostrov 38, 383 01 F7

s.r.o.

0

Kód dílu Popis

Cena celkem [CZK]

Náklady ze soupisu prací

HSV - Práce a dodávky HSV

- 3 - Svislé a kompletní konstrukce
- 6 - Úpravy povrchů, podlahy a osazování výplní
- 9 - Ostatní konstrukce a práce, bourání
- 998 - Přesun hmot

PSV - Práce a dodávky PSV

- 763 - Konstrukce suché výstavby
- 766 - Konstrukce truhlářské
- 771 - Podlahy z dlaždic
- 781 - Dokončovací práce - obklady
- 783 - Dokončovací práce - nátěry
- 784 - Dokončovací práce - malby a tapety



SOUPIS PRACÍ

Stavba:

STAVEBNÍ ÚPRAVY OBJEKTU SOŠ VELEŠÍN SOCIÁLNÍ ZAŘÍZENÍ VESTIBUL

Objekt:

02 - Vystavba - sociální zařízení vestibul

Místo:

Datum: 04.06.2021

Zadavatel:


Střední odborná škola strojní a elektrotechnická, Velešín, U Hřiště 527 Projektant:

Zhotovitel:

JINDŘICH PARUS, voda - plyn - topení, spol. s r.o., Ostrov 38, 383 01 F Zpracovatel:

PČ	Typ	Kód	Popis	MJ	Množství	J.cena [CZK]	Cena celkem [CZK]	Cenová soustava
Náklady soupisu celkem								
D		HSV	Práce a dodávky HSV					
D		3	Svislé a kompletní konstrukce					
1	K	342244211	Příčka z cihel broušených na tenkovrstvou maltu tloušťky 115 mm 8*2,15	m2	22,000			RTS II / 2021
	W					22,000		
2	K	342244221	Příčka z cihel broušených na tenkovrstvou maltu tloušťky 140 mm 10*2,75+0,6*1,2*2	m2	28,940			RTS II / 2021
	W					28,940		
D		6	Úpravy povrchů, podlahy a osazování výplní					
3	K	611131321	Penetrační disperzní nátěr vnitřních stropů nanášený strojně	m2	36,000			RTS II / 2021
4	K	611311131	Potažení vnitřních rovných stropů vápenným štukem tloušťky do 3 mm <i>Poznámka k položce: aktivovaným štukem</i>	m2	36,000			RTS II / 2021
	P							
	WV					36,000		
5	K	611315422	oprava vnitřní vápenné štukové omítky stropů v rozsahu plochy do 30%	m2	36,000			RTS II / 2021
6	K	612131321	Penetrační disperzní nátěr vnitřních stěn nanášený strojně	m2	14,000			RTS II / 2021
7	K	612142001	Potažení vnitřních stěn skloláknitým pletivem vtaženým do tenkovrstvé hmoty	m2	20,000			RTS II / 2021
8	K	612311131	Potažení vnitřních stěn vápenným štukem tloušťky do 3 mm <i>Poznámka k položce: aktivovaným štukem</i>	m2	20,000			RTS II / 2021
	P							
9	K	612315302	Vápenná štuková omítka oslění nebo nadpraží	m2	8,000			RTS II / 2021
10	K	612315422	oprava vnitřní vápenné štukové omítky stěn v rozsahu plochy do 30%	m2	20,000			RTS II / 2021
11	K	619991011	Obalení konstrukci a prvků fólií přilepenou lepicí páskou	m2	10,000			RTS II / 2021
	W					10,000		
12	K	619995001	Začištění omítek kolem oken, dveří, podlah nebo obkladů	m	40,000			RTS II / 2021
13	K	631311114	Mazanina tl do 80 mm z betonu prostého bez zvýšených nároků na prostředí tř. C 16/20 36*0,08	m3	2,880			RTS II / 2021
	W					2,880		
14	K	631319011	Příplatek k mazanině tl do 80 mm za přehlazení povrchu	m3	2,880			RTS II / 2021
15	K	632451024	Výrovnávací potěr tl do 50 mm z MC 15 provedený v pásu oprava pod parapety vnitřní 6*0,75*0,2	m2	0,900			RTS II / 2021
	WV					0,900		
	WV							
16	K	642942111	Osazování zárubní nebo rámu dveřních kovových do 2,5 m2 na MC 6+4	kus	10,000			RTS II / 2021
	W					10,000		
17	M	55331482	zárubeň jednokřídlá ocelová pro zdění tl stěny 75-100mm rozměru 800/1970, 2100mm	kus	6,000			RTS II / 2021
18	M	55331488	zárubeň jednokřídlá ocelová pro zdění tl stěny 110-150mm rozměru 900/1970, 2100mm	kus	4,000			RTS II / 2021
D		9	Ostatní konstrukce a práce, bourání					
19	K	949101111	Lešení pomocné pro objekty pozemních staveb s lešeníovou podlahou v do 1,9 m zatížení do 150 kg/m2	m2	36,000			RTS II / 2021
20	K	952901111	Vyčištění budov bytové a občanské výstavby při výšce podlaží do 4 m	m2	72,000			RTS II / 2021
21	K	952901122R01	Čištění budov omytí dveří nebo oken plochy do 3,0 m2	m2	14,000			RTS II / 2021
22	K	985312114	Stěrka k vyrovnání betonových ploch stěn tl 5 mm	m2	36,000			RTS II / 2021
D		998	Přesun hmot					
23	K	998011001	Přesun hmot pro budovy zděné v do 6 m	t	13,738			RTS II / 2021
D		PSV	Práce a dodávky PSV					
D		763	Konstrukce suché výstavby					
24	K	763121422	SDK stěna předsazená tl 62,5 mm profil CW+UW 50 deska 1xH2 12,5 bez izolace EI 15 obklad VZT potrubí 2str., SDK tl.12,5mm 5,2	m2	5,200			RTS II / 2021
	W					5,200		
	W							
25	K	763121714	SDK stěna předsazená základní penetrační nátěr	m2	5,200			RTS II / 2021

PČ	Typ	Kód	Popis	MJ	Množství	J.cena [CZK]	Cena celkem [CZK]	cenová soustava
26	K	763134111	SDK podhled desky 1xA 12,5 bez izolace dvouvrstvá spodní kce profil CD+UD 6*6	m2	36,000			RTS II / 2021
	wv				36,000			
27	K	763131714	SDK podhled základní penetrační nátěr	m2	36,000			RTS II / 2021
28	K	998763301	Přesun hmot tonážní pro sádkartonové konstrukce v objektech v do 6 m	t	0,506			RTS II / 2021
	D	766	Konstrukce truhlářské					
29	K	766660001	Montáž dveřních křidel otvíravých jednokřídlových s do 0,8 m do ocelové zárubně	kus	6,000			RTS II / 2021
30	M	61160R01	Dveře vnitřní jenokř. hladké, plně nebo část prosklené .povrch úprava CPL, 1kr., klika-klika, zámek s vložkou 800/1970	kus	6,000			RTS II / 2021
31	K	766660002	Montáž dveřních křidel otvíravých jednokřídlových s přes 0,8 m do ocelové zárubně	kus	4,000			RTS II / 2021
	wv				4,000			
32	M	61160R02	Dveře vnitřní jenokř. hladké, plně nebo část prosklené .povrch úprava CPL, 1kr., klika-klika, zámek s vložkou 900/1970	kus	4,000			RTS II / 2021
33	K	766660R01	D+M dělicí příčka ze spec. sendvič. desek na bázi XPS, potažené oboustranným vysokotlakým, laminátem, vč. 2x dveří, 1900/2050+2x700/1970, klika klika	kus	4,000			RTS II / 2021
34	K	766660R02	D+M dělicí příčka ze spec. sendvič. desek na bázi XPS, potažené oboustranným vysokotlakým laminátem 900/2050	kus	6,000			RTS II / 2021
35	K	766694112	Montáž parapetních desek dřevěných nebo plastových šířky do 30 cm délky do 1,6 m	kus	6,000			RTS II / 2021
36	M	60794121	koncovka PVC k parapetním dřevotřískovým deskám 600mm	kus	8,000			RTS II / 2021
	wv				8,000			
37	M	60794103	parapet dřevotřískový vnitřní povrch laminátový s 300mm	m	4,500			RTS II / 2021
38	K	998766101	Přesun hmot tonážní pro konstrukce truhlářské v objektech v do 6 m	t	0,234			RTS II / 2021
	D	771	Podlahy z dlaždic					
39	K	771111011	Vysátí podkladu před pokládkou dlažby	m2	36,000			RTS II / 2021
40	K	771121011	Nátěr penetrační na podlahu	m2	36,000			RTS II / 2021
41	K	771151013	Samonivotační stěrka podlah pevností 20 MPa II 8 mm	m2	36,000			RTS II / 2021
42	K	771574112	Montáž podlah keramických hladkých lepených flexibilním lepidlem do 12 ks/ m2	m2	36,000			RTS II / 2021
43	M	59761003	dlažba keramická hutná hladká do interiéru přes 9 do 12ks/m2	m2	39,600			RTS II / 2021
	wv				39,600			
44	K	771577114	Příplatek k montáži podlah keramických lepených flexibilním lepidlem za spárování tmelem	m2	36,000			RTS II / 2021
45	K	771591112	izolace pod dlažbu nátěrem nebo stěrkou ve dvou vrstvách	m2	36,000			RTS II / 2021
46	K	998771101	Přesun hmot tonážní pro podlahy z dlaždic v objektech v do 6 m	t	1,436			RTS II / 2021
	D	781	Dokončovací práce - obklady					
47	K	781111011	Ometení (oprášení) stěny při přípravě podkladu	m2	145,000			RTS II / 2021
48	K	781121011	Nátěr penetrační na stěnu	m2	145,000			RTS II / 2021
49	K	781131112	Izolace pod obklad nátěrem nebo stěrkou ve dvou vrstvách	m2	41,760			RTS II / 2021
50	K	781131241	Izolace pod obklad těsnicími pásy vnitřní kout	kus	24,000			RTS II / 2021
51	K	781131242	Izolace pod obklad těsnicími pásy vnější roh	kus	6,000			RTS II / 2021
52	K	781131261	Spoj izolace ve spojení s obkladem přeložením izolace přes sebe a přelepením spoje	m	48,104			RTS II / 2021
	wv				16,740			
	wv				16,200			
	wv				8,034			
	wv				7,130			
	wv				48,104			
53	K	781151031	Celoplošné vyrovnání podkladu stěrkou II 3 mm	m2	145,000			RTS II / 2021
54	K	781474112	Montáž obkladů vnitřních keramických hladkých do 12 ks/m2 lepených flexibilním lepidlem	m2	145,000			RTS II / 2021
55	M	59761026	obklad keramický hladký do 12ks/m2	m2	159,500			RTS II / 2021
	wv				159,500			
56	K	781477114	Příplatek k montáži obkladů vnitřních keramických hladkých za spárování tmelem dvousložkovým	m2	145,000			RTS II / 2021
57	K	781491011	Montáž zrcadel plochy do 1 m2 lepených silikonovým tmelem na podkladní omítku	m2	1,500			RTS II / 2021
	wv				1,500			
58	M	63465126	zrcadlo nemontované číré II 5mm max rozměr 3210x2250mm	m2	1,650			RTS II / 2021
	wv				1,650			
59	K	781494111	Plastové profily rohové lepené flexibilním lepidlem	m	12,000			RTS II / 2021
	wv				12,000			
60	K	781495115	Spárování vnitřních obkladů silikonem	m	35,000			RTS II / 2021
61	K	998781101	Přesun hmot tonážní pro obklady keramické v objektech v do 6 m	t	3,549			RTS II / 2021
	D	783	Dokončovací práce - nátěry					

PC	Typ	Kód	Popis	MJ	Množství	J.cena [CZK]	Cena celkem [CZK]	Cenová soustava
62	K	7833D1313	Odmaštění zámečnických konstrukcí ředidlovým odmašťovačem	m2	16,800			RTS II / 2021
63	K	783364101	Základní jednonásobný olejový zámečnických konstrukcí	m2	33,600			RTS II / 2021
	w		dva nátěry		33,600			
	w		16,8*2					
	D	784	Dokončovací práce - malby a tapety					
64	K	784111011	Obroušení podkladu omítnutého v místnostech výšky do 3,80 m	m2	56,000			RTS II / 2021
65	K	784181121	Hlubková jednonásobná bezbarvá penetrace podkladu v místnostech výšky do 3,80 m	m2	56,000			RTS II / 2021
66	K	784221101	Dvojnásobné bílé malby ze směsi za sucha dobře otěrůvzdorných v místnostech do 3,80 m	m2	56,000			RTS II / 2021

KRYCÍ LIST SOUPISU PRACÍ

Stavba:

STAVLBŇNÍ ÚPRAVY OBJEKTU SOŠ VELEŠÍN SOCIÁLNÍ ZAŘÍZENÍ VESTIBUL

Objekt:

03 - ZTI

KSO:

Místo:

Zadavatel:

Střední odborná škola strojní a elektrotechnická, Velešín, U Hřiště 527

Zhotovitel:

JINDŘICH PARUS, voda - plyn - topení, spol. s r.o., Ostrov 38, 383 01 Prachatice

Projektant:

OMNIS PROJEKT s.r.o.

Zpracovatel:

Poznámka:

CC-CZ:

Datum:

04.06.2021

IC:

583855

DIČ:

CZ00583855

IC:

41879236

DIČ:

CZ41879236

IC:

DIČ:

IC:

DIČ:

Cena bez DPH

DPH základní
snížená

Cena s DPH



Projektant

Zpracovatel

Datum a podpis:

Razítko

Datum a podpis:

Razítko

Objednavatel

Zhotovitel

Datum a podpis:

Razítko

Datum a podpis:

Razítko

REKAPITULACE ČLENĚNÍ SOUPISU PRACÍ

Stavba:

STAVEBNÍ ÚPRAVY OBJEKTU SOŠ VELEŠÍN SOCIÁLNÍ ZAŘÍZENÍ VESTIBUL

Objekt:

03 - ZTI

Místo:

Datum: 04.06.2021

Zadavatel:

Střední odborná škola strojní a elektrotechnická, Velešín, U Hřiště 527

Projektant: OMNIS PROJEKT

Zhotovitel:

JINDŘICH PARUS, voda - plyn - topení, spol. s r.o., Ostrov 38, 383 01 F

s.f.o.

Zpracovatel: 0

Kód dílu - Popis

Cena celkem [CZK]

Náklady ze soupisu prací

HSV - Práce a dodávky HSV

997 - Přesun sutě

PSV - Práce a dodávky PSV

721 - Zdravotechnika - vnitřní kanalizace

722 - Zdravotechnika - vnitřní vodovod

725 - Zdravotechnika - zařizovací předměty

767 - Konstrukce zámečnické

HZS - Hodinové zúčtovací sazby

VRN - Vedlejší rozpočtové náklady

VRN1 - Průzkumné, geodetické a projektové práce



SOUPIS PRACÍ

Stavba:

STAVEBNÍ ÚPRAVY OBJEKTU SOŠ VELEŠÍN SOCIÁLNÍ ZAŘÍZENÍ VESTIBUL

Objekt:

03 - ZTI

Místo:

Datum: 04.06.2021

Zadavatel:

Střední odborná škola strojní a elektrotechnická, Velešín, U Hřiště 527 Projektant:

Zhotovitel:

JINDŘICH PARUS, voda - plyn - topení, spol. s r.o., Ostrov 38, 383 01 Zpracovatel:

PČ	Typ	Kód	Popis	MJ	Množství	J.cena [CZK]	Cena celkem [CZK]	Cenová soustava
Náklady soupisu celkem								
D	HSV		Práce a dodávky HSV					
D	997		Přesun sutě					
1	K	997013501	Odvoz sutí a vybouraných hmot na skládku nebo meziskládku do 1 km se složením	t	0,362			RTS II / 2021
2	K	997013509	Příplatek k odvozu sutí a vybouraných hmot na skládku ZKD 1 km přes 1 km	t	1,810			RTS II / 2021
	w		0,362*5 * Přepočtené koeficientem množství		1,810			
3	K	997013631	Poplatek za uložení na skládce (skládkovně) stavebního odpadu směšného kód odpadu 17 09 04	t	0,362			RTS II / 2021
D	PSV		Práce a dodávky PSV					
D	721		Zdravotnicka - vnitřní kanalizace					
4	K	721100911	Zazátkování hrdla potrubí kanalizačního	kus	3,000			RTS II / 2021
5	K	721110943	Potrubí kameninové výměna dílu DN 150	kus	3,000			RTS II / 2021
6	K	721173403	Potrubí kanalizační z PVC SN 4 svodně DN 160	m	20,000			RTS II / 2021
7	K	721174025	Potrubí kanalizační z PP odpadní DN 110	m	10,000			RTS II / 2021
	w		10		10,000			
8	K	721174043	Potrubí kanalizační z PP přípojovací DN 50	m	15,000			RTS II / 2021
9	K	721194109	Vyvedení a upevnění odpadních výpustek DN 110	kus	10,000			RTS II / 2021
10	K	721211R01	Vpust' podlahová + souprava k montáži	kus	1,000			RTS II / 2021
11	K	721220801	Demontáž uzávěrek zápachových DN 70	kus	10,000			RTS II / 2021
12	K	721290112	Zkouška těsnosti potrubí kanalizace vodou do DN 200	m	25,000			RTS II / 2021
13	K	721290113	Zkouška těsnosti potrubí kanalizace vodou do DN 300	m	20,000			RTS II / 2021
14	K	721290821	Přemístění vnitrostaveništní demontovaných hmot vnitřní kanalizace v objektech výšky do 6 m	t	0,031			RTS II / 2021
15	K	721910912	Pročištění odpadů svislých v jednom podlaží do DN 200	kus	10,000			RTS II / 2021
16	K	721910922	Pročištění svodů ležatých do DN 300	m	30,000			RTS II / 2021
17	K	998721101	Přesun hmot tonážní pro vnitřní kanalizace v objektech v do 6 m	t	0,355			RTS II / 2021
D	722		Zdravotnicka - vnitřní vodovod					
18	K	722130233	Potrubí vodovodní ocelové závitové pozinkované svařované běžné DN 25	m	4,000			RTS II / 2021
19	K	722130801	Demontáž potrubí ocelové pozinkované závitové do DN 25	m	10,000			RTS II / 2021
20	K	722130831	Demontáž nástěnky	kus	10,000			RTS II / 2021
21	K	722130R01	Demontáž potrubí , bourání v podlaže	m	20,000			RTS II / 2021
22	K	722131933	Potrubí pozinkované závitové propojení potrubí DN 25	kus	1,000			RTS II / 2021
23	K	722131934	Potrubí pozinkované závitové propojení potrubí DN 32	kus	1,000			RTS II / 2021
24	K	722173234R01	Potrubí vodovodní plastové pevně spoj lepením D 32x4,4 mm	m	60,000			RTS II / 2021
25	K	722174004	Potrubí vodovodní plastové PPR svar polyfúze PN 16 D 32x4,4 mm	m	80,000			RTS II / 2021
26	K	722181114	Ochrana vodovodního potrubí plstěnými pásy DN 32 a DN 40 mm	m	140,000			RTS II / 2021
	w		60+80		140,000			
27	K	722190402	Vyvedení a upevnění výpustku do DN 50	kus	17,000			RTS II / 2021
28	K	722220111	Nástěnka pro výtokový ventil G 1/2" s jedním závitom	kus	1,000			RTS II / 2021
29	K	722224154	Kulový kohout zahradní s vnějším závitom a páčkou PN 15, T 120°C G 1"	kus	8,000			RTS II / 2021
30	K	722290215	Zkouška těsnosti vodovodního potrubí hrdlového nebo přírubového do DN 100	m	60,000			RTS II / 2021
	P		Poznámka k položce: včetně proplochu a dezinfekce					
31	K	722290821	Přemístění vnitrostaveništní demontovaných hmot pro vnitřní vodovod v objektech výšky do 6 m	t	0,066			RTS II / 2021
D	725		Zdravotnicka - zařizovací předměty					
32	K	725110811	Demontáž klozetů splachovací s nádrží	soubor	10,000			RTS II / 2021
33	K	725112R03	Klozet závěsný, inst. systém, ovl. dest., montáž	soubor	5,000			RTS II / 2021
34	K	725119122	Montáž klozetových mís kombi	kus	1,000			RTS II / 2021

PČ	Typ	Kód	Popis	MJ	Množství	J.cena [CZK]	Cena celkem [CZK]	Cenová soustava
35	M	64236051	klozet keramický bílý závěsný hluboké splachování pro handicapované	kus	1,000			RTS II / 2021
36	K	725121011	Splachovač automatický pisoáru s montážní krabicí skupinový	soubor	3,000			RTS II / 2021
37	K	725210821	Demontáž umyvadel bez výtokových armatur	soubor	3,000			RTS II / 2021
38	K	7252116R01	Umyvadlo, bezdotyková baterie, zápachová uzávěrka	soubor	5,000			RTS II / 2021
39	K	725211R02	umyvadlo-invalid baterie bezdotyková	soubor	1,000			RTS II / 2021
40	K	725291708	prodl.páka,zápach.uz montáž Doplňky zařízení koupelen a záchodů smaltované madlo rovné dl 1000 mm	soubor	2,000			RTS II / 2021
41	K	725331R04	výlevka diturvitová s baterií a splach.nádrží	soubor	1,000			RTS II / 2021
42	K	725331R05	Bezdotykový dávkovač mýdla	soubor	6,000			RTS II / 2021
43	K	725331R06	AUTOMATIC TRYSKOVÝ OSOUŠEČ RUKOU DEZINFEKČNÍ UV LAMPA	soubor	3,000			RTS II / 2021
44	K	725819401	Montáž ventilů rohových G 1/2" s přípojovací trubičkou	soubor	10,000			RTS II / 2021
45	M	55141002	ventil kulový rohový s filtrem 1/2"x3/8" s celokovovým kulatým designem	kus	10,000			RTS II / 2021
46	K	725820801	Demontáž baterie nástěnné do G 3 / 4	soubor	3,000			RTS II / 2021
47	K	725850800	Demontáž ventilů odpadních	kus	10,000			RTS II / 2021
48	K	998725101	Přesun hmot tonážní pro zařízení předměty v objektech v do 6 m	t	0,492			RTS II / 2021
49	K	725590811	Přemístění vnitrostaveništní demontovaných zařizovacích předmětů v objektech výšky do 6 m	t	0,265			RTS II / 2021
D	767		Konstrukce zámečnické					
50	K	767646401	Montáž revizních dveří jednokřídlových s rámem výšky do 1000 mm	kus	2,000			RTS II / 2021
51	M	56245/11R01	dveřka revizní 300x150 bílá se zámkem	kus	2,000			RTS II / 2021
52	K	998767101	Přesun hmot tonážní pro zámečnické konstrukce v objektech v do 6 m	t	0,002			RTS II / 2021
D	HZS		Hodinové zúčtovací sazby					
53	K	HZS1301	1 hodinová zúčtovací sazba zedník	hod	30,000			RTS II / 2021
P			<i>Poznámka k položce: Stavební výpomocí prostupy st. zdmi, drážky ve stěch, demontáž vyhrobení stáv. instal. šachet, demont. kanalizace, vodovodu ve výkopu</i>					
D	VRN		Vedlejší rozpočtové náklady					
D	VRN1		Průzkumné, geodetické a projektové práce					
54	K	013254000	Dokumentace skutečného provedení stavby	kus	1,000			RTS II / 2021

KRYCÍ LIST SOUPISU PRACÍ

Stavba:

STAVEBNÍ ÚPRAVY OBJEKTU SOŠ VELEŠÍN SOCIÁLNÍ ZAŘÍZENÍ VESTIBUL

Objekt:

04 - Elektroinstalace

KSO:

Místo:

Zadavatel:

Střední odborná škola strojní a elektrotechnická, Velešín, U Hřiště 527

Zhotovitel:

JINDŘICH PARUS, voda - plyn - topení, spol. s r.o., Ostrov 38, 383 01 Prachalice

Projektant:

OMNIS PROJEKT s.r.o.

Zpracovatel:

Poznámka:

CC-CZ:

Datum:

04.06.2021

IČ:

583855

DIČ:

CZ00583855

IČ:

41879236

DIČ:

CZ41879236

IČ:

DIČ:

IČ:

DIČ:

Cena bez DPH

DPH základní
snižovaná

Cena s DPH



Projektant

Zpracovatel

Datum a podpis:

Razítko

Datum a podpis:

Razítko

Objednavatel

Zhotovitel

Datum a podpis:

Razítko

Datum a podpis:

Razítko

REKAPITULACE ČLENĚNÍ SOUPISU PRACÍ

Stavba:

STAVEBNÍ ÚPRAVY OBJEKTU SOŠ VLE FŠIN SOCIÁLNÍ ZAŘÍZENÍ VESTIBUL

Objekt:

04 - Elektroinstalace

Místo:

Datum:

04.06.2021

Zadávatel:

Střední odborná škola strojní a elektrotechnická, Volešín, U I. tříště 527

Projektant:

OMNIS PROJEKT

Zhotovitel:

JINDŘICH PARUS, voda - plyn - topení, spol. s r.o., Ostrov 38, 383 01 F

Zpracovatel:

0

Kód dílu - Popis

Cena celkem [CZK]

Náklady ze soupisu prací

M - Práce a dodávky M

21-M - Elektromontáže



SOUPIS PRACÍ

Stavba:

STAVEBNÍ ÚPRAVY OBJEKTU SOŠ VELEŠÍN SOCIÁLNÍ ZAŘÍZENÍ VESTIBUL

Objekt:

04 - Elektroinstalace

Místo:

Datum: 04.06.2021

Zadavatel:

Střední odborná škola strojní a elektrotechnická, Velešín, U Hřiště 527 Projektant:

Zhotovitel:

JINDŘICH PARUS, voda - plyn - topení, spol. s r.o., Ostrov 38, 383 01 Zpracovatel:

PC	Fyp	Kód	Popis	MJ	Množství	J.cena [CZK]	Cena celkem [CZK]	Cenová soustava
Náklady soupisu celkem								
D		M	Práce a dodávky M					
D		21-M	Elektromontáže					
1	K	R01	nové ověření vč. čídel, vypínače, zásuvky včetně přívodních kabelů, jističe, rozvaděče	kus	1.000			RTS II / 2021

KRYCÍ LIST SOUPISU PRACÍ

Stavba:

STAVEBNÍ ÚPRAVY OBJEKTU SOŠ VELEŠÍN SOCIÁLNÍ ZAŘÍZENÍ VESTIBUL

Objekt:

05 - Vytápění

KSO:

Místo:

Zadavatel:

Střední odborná škola strojní a elektrotechnická, Velešín, U Hřiště 527

Zhotovitel:

JINDŘICH PARUS, voda - plyn - topení, spol. s r.o., Ostrov 38, 383 01 Prachatice

Projektant:

OMNIS PROJEKT s.r.o.

Zpracovatel:

Poznámka:

CC-CZ:

Datum:

04.06.2021

IČ:

583855

DIČ:

CZ00583855

IČ:

41879236

DIČ:

CZ41879236

IČ:

DIČ:

IČ:

DIČ:

Cena bez DPH

DPH základní
snižená

Cena s DPH



Projektant

Zpracovatel

Datum a podpis:

Razítko

Datum a podpis:

Razítko

Objednavatel

Zhotovitel

Datum a podpis:

Razítko

Datum a podpis:

Razítko

REKAPITULACE ČLENĚNÍ SOUPISU PRACÍ

Stavba:

STAVEBNÍ ÚPRAVY OBJEKTU SOŠ VELEŠÍN SOCIÁLNÍ ZAŘÍZENÍ VESTIBUL

Objekt:

05 - Vytápění

Místo:

Datum:

04.06.2021

Zadavatel:

Střední odborná škola strojní a elektrotechnická, Velešín, U Hřiště 527

Projektant:

OMNIS PROJEKT

Zhotovitel:

JINDŘICH PARUS, voda - plyn - topení, spol. s r.o., Ostrov 38, 383 01 †

Zpracovatel:

0

Kód dílu - Popis

Cena celkem [CZK]

Náklady ze soupisu prací

PSV - Práce a dodávky PSV

735 Ústřední vytápění - otopná tělesa



SOUPIS PRACÍ

Stavba:

STAVEBNÍ ÚPRAVY OBJEKTU SOŠ VELEŠÍN SOCIÁLNÍ ZAŘÍZENÍ VĚSTIBUL

Objekt:

05 - Vytápění

Místo:

Datum: 04.06.2021

Zadavatel:

Střední odborná škola strojní a elektrotechnická, Velešín, U Hřiště 527 Projektant:

Zhotovitel:

JINDŘICH PARUS, voda - plyn - topení, spol. s r.o., Ostrov 38, 383 01 F Zpracovatel:

PC	Typ	Kód	Popis	MJ	Množství	J.cena [CZK]	Cena celkem [CZK]	Cenová soustava
Náklady soupisu celkem								
	D	PSV	Práce a dodávky PSV					
		0 735	Ústřední vytápění - otopná tělesa					
1	K	735111310	D+M Vertikální radiátor 603x1600x67mm včetně napojení na stávající rozvody délky cca 6m	kus	3,000			RTS II / 2021

KRYCÍ LIST SOUPISU PRACÍ

Stavba:

STAVEBNÍ ÚPRAVY OBJEKTU SOŠ VELEŠÍN SOCIÁLNÍ ZAŘÍZENÍ VESTIBUL

Objekt:

06 - VZT

KSO:

Místo:

Zadavatel:

Střední odborná škola strojní a elektrotechnická, Velešín, U Hřiště 527

Zhotovitel:

JINDŘICH PARUS. voda - plyn - topení, spol. s r.o., Ostrov 38, 383 01 Prachatice

Projektant:

OMNIS PROJEKT s.r.o.

Zpracovatel:

Poznámka:

CC-CZ:

Datum:

04.06.2021

IC:

583855

DIČ:

CZ00583855

IC:

41879236

DIČ:

C741879236

IC:

DIČ:

Cena bez DPH

DPH základní
snížená

Cena s DPH



Projektant

Zpracovatel

Datum a podpis:

Razítko

Datum a podpis:

Razítko

Objednavatel

Zhotovitel

Datum a podpis:

Razítko

Datum a podpis:

Razítko

REKAPITULACE ČLENĚNÍ SOUPISU PRACÍ

Stavba:

STAVEBNÍ ÚPRAVY OBJEKTU SOŠ VELEŠÍN SOCIÁLNÍ ZAŘÍZENÍ VESTIBUL

Objekt:

06 - VZT

Místo:

Datum:

04.06.2021

Zadavatel:

Střední odborná škola strojní a elektrotechnická, Velešín, U Hřiště 527

Projektant:

OMNIS PROJEKT
s.r.o.

Zhotovitel:

JINDŘICH PARUS. voda - plyn - topení, spol. s r.o., Ostrov 38, 383 01 F

Zpracovatel:

0

Kód dílu - Popis

Cena celkem [CZK]

Náklady ze soupisu prací

PSV - Práce a dodávky PSV



751 - Vzduchotechnika

SOUPIS PRACÍ

Stavba:

STAVEBNÍ ÚPRAVY OBJEKTU SOŠ VELEŠÍN SOCIÁLNÍ ZAŘÍZENÍ VESTIBUL

Objekt:

06 - VZT

Místo:

Datum: 04.06.2021

Zadavatel:

Střední odborná škola strojní a elektrotechnická, Velešín, U Hřiště 527 Projektant:

Zhotovitel:

JINDŘICH PARUS, voda - plyn - topení, spol. s r.o., Ostrov 38, 383 01 F Zpracovatel:

PČ	Typ	Kód	Popis	MJ	Množství	J.cena [CZK]	Cena celkem [CZK]	Cenová soustava
Náklady soupisu celkem								
n		PSV	Práce a dodávky PSV					
p		751	Vzduchotechnika					
1	K	751111R01	D+M Rozvody VZT, diagonální ventilátor do kruhového potrubí, mřížky, automatické spouštění čidlem včetně závěsu, tlumiče, plastová žal. klapla na fasádu pro vyluk vzduchu průměr 200 mm	kus	2,000			RTS II / 2021



KRYCÍ LIST SOUPISU PRACÍ

Stavba:

STAVEBNÍ ÚPRAVY OBJEKTU SOŠ VFI FŠIN SOCIÁLNÍ ZAŘÍZENÍ VESTIBUL

Objekt:

07 - VRN

KSO:

Místo:

Zadavatel:

Střední odborná škola strojní a elektrotechnická, Velešín, U Hřiště 527

Zhotovitel:

JINDŘICH PARUS, voda - plyn - topení, spol. s r.o., Ostrov 38, 383 01 Prachatice

Projektant:

OMNIS PROJEKT s.r.o.

Zpracovatel:

Poznámka:

CC CZ:

Datum:

04.06.2021

IČ:

583855

DIČ:

CZ00583855

IČ:

41879236

DIČ:

CZ41879236

IČ:

DIČ:

IČ:

DIČ:

Cena bez DPH

DPH základní
snižená

Cena s DPH



Projektant

Zpracovatel

Datum a podpis:

Razítko

Datum a podpis:

Razítko

Objednavatel

Zhotovitel

Datum a podpis:

Razítko

Datum a podpis:

Razítko

REKAPITULACE ČLENĚNÍ SOUPISU PRACÍ

Stavba:

STAVEBNÍ ÚPRAVY OBJEKTU SOŠ VELEŠÍN SOCIÁLNÍ ZAŘÍZENÍ VESTIBUL

Objekt:

07 - VRN

Místo:

Datum:

04.06.2021

Zadavatel:

Střední odborná škola strojní a elektrotechnická, Velešín. U Hřiště 527 Projektant:

Zhotovitel:

JINDŘICH PARUS, voda - plyn - topení. spol. s r.o., Ostrov 38, 383 01 Zpracovatel:

Kód dílu - Popis

Cena celkem [CZK]

Náklady ze soupisu prací

VRN - Vedlejší rozpočtové náklady

VRN3 - Zařízení staveniště



SOUPIS PRACÍ

Stavba:

STAVEBNÍ ÚPRAVY OBJEKTU SOŠ VELEŠÍN SOCIÁLNÍ ZAŘÍZENÍ VESTIBUL

Objekt:

07 - VRN

Místo:

Datum: 04.06.2021

Zadavatel:

Střední odborná škola strojní a elektrotechnická, Velešín, U Hřiště 527

Projektant:

OMNIS PROJEKT
s.r.o.

Zhotovitel:

JINDŘICH PARUS, voda - plyn - topení, spol. s r.o., Ostrov 38, 383 01 F7

pracovatel:
0

PC	Typ	Kód	Popis	MJ	Množství	J.cena [CZK]	Cena celkem [CZK]	Cenová soustava
Náklady soupisu celkem								
	D	VRN	Vedlejší rozpočtové náklady					
	D	VRN3	Zařízení staveniště					
1	K	030001R01	Pevná zástěna výšky 2 m s navazující fóliovou stěnou do rámu výšky 1,5 m, celková výška 3,5 m	m2	100,000			RTS II / 2021
2	K	030001R02	Zesílení stavby po odkrytí, položka bude čeprána pouze v případě potřeby na základě dohody, určená částka 10000,- Kč	kus	1,000			RTS II / 2021