

# REKAPITULACE STAVBY

Kód: 2021-5-14

Stavba: Stavební úpravy učeben - Střední odborná škola strojní a elektrotechnická, Velešín, U Hřiště 527

KSO:  
Místo: Velešín

CC CZ:  
Datum: 14. 5. 2021

Zadavatel:  
Střední odborná škola Velešín, U Hřiště 527

IČ: 00583855  
DIČ: CZ00583855

Uchazeč:  
JINDŘICH PARUS, voda - plyn - topení, spol. s r.o.

IČ: 41879236  
DIČ: CZ41879236

Projektant:  
HAVO Consult s.r.o.

IČ:  
DIČ:

Zpracovatel:

IČ:  
DIČ:

Poznámka:

Cena bez DPH 1 590 012,42

|              | Sazba daně | Základ daně  | Výše daně  |
|--------------|------------|--------------|------------|
| DPH základní | 21,00%     | 1 590 012,42 | 333 902,61 |
| DPH snížená  | 15,00%     | 0,00         | 0,00       |

Cena s DPH v CZK 1 923 915,03

financováno v rámci projektu "Rozvoj infrastruktury na SOŠ SE Velešín" (MAS - SOŠ SE Velešín) reg. číslo projektu CZ.06 4 59/0 0/0 0/16\_075/0013557 a financováno v rámci projektu nové a celoživotní vzdělávání na SOŠ SE Velešín reg. číslo projektu CZ.06 2 6/0 0/0 0/16\_054/0004870 a financováno z prostředků Střední odborná škola strojní a elektrotechnická, šín, U Hřiště 527. Na každém dílším listu (kartě) je uveden zdroj financování pro daně díly v rámci listu

Projektant

Zpracovatel

Datum a podpis:

Razítko

Datum a podpis:

Razítko

Objednavatel

Uchazeč

Datum a podpis:

Razítko

Datum a podpis:

Razítko

# REKAPITULACE OBJEKTŮ STAVBY A SOUPISŮ PRACÍ

Kód: 2021-5-14

**Stavba:** Stavební úpravy učeben - Střední odborná škola strojní a elektrotechnická, Velešín, U Hřiště 527

Místo: Velešín

Datum:

14. 5. 2021

Zadavatel: Střední odborná škola Velešín, U Hřiště 527

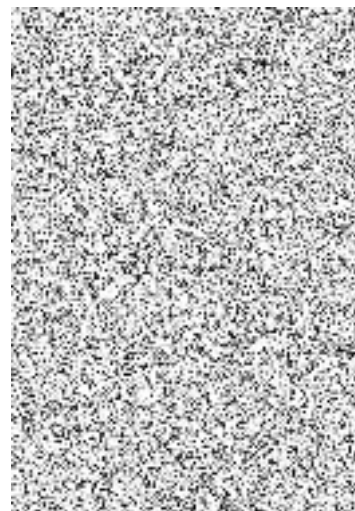
Projektant:

HAVO Consult s.r.o.

Uchazeč: JINDŘICH PARUS, voda - plyn - topení, spol. s r.o.

Zpracovatel:

| Kód                       | Popis                            | Cena bez DPH [CZK]  | Cena s DPH [CZK]    |
|---------------------------|----------------------------------|---------------------|---------------------|
| <b>Náklady z rozpočtů</b> |                                  | <b>1 590 012,42</b> | <b>1 923 915,03</b> |
| <b>01</b>                 | <b>Bourací práce</b>             |                     |                     |
| 01.1                      | Účebna U10 - bourací práce       |                     |                     |
| 01.2                      | Účebna Lab MK - bourací práce    |                     |                     |
| 01.3                      | Účebna Lab IoT - bourací práce   |                     |                     |
| 01.4                      | Účebna U13 - bourací práce       |                     |                     |
| <b>02</b>                 | <b>Stavební úpravy učeben</b>    |                     |                     |
| 02.1                      | Účebna U10 - stavební práce      |                     |                     |
| 02.2                      | Účebna Lab MK - stavební práce   |                     |                     |
| 02.3                      | Účebna Lab IoT - stavební práce  |                     |                     |
| 02.4                      | Účebna U13 - stavební práce      |                     |                     |
| <b>03</b>                 | <b>ZTI</b>                       |                     |                     |
| 03.1                      | Účebna Lab IoT                   |                     |                     |
| <b>04</b>                 | <b>Elektroinstalace</b>          |                     |                     |
| 04.1                      | Účebna U10 - elektroinstalace    |                     |                     |
| 04.2                      | Účebna Lab MK - elektroinstalace |                     |                     |
| 04.3                      | Účebna IoT - elektroinstalace    |                     |                     |
| 04.4                      | Účebna U13 - elektroinstalace    |                     |                     |



# KRYCÍ LIST SOUPISU PRACÍ

Stavba:

Stavební úpravy učeben - Střední odborná škola strojní a elektrotechnická, Velešín, U  
Hřiště 527

Objekt:

01 - Bourací práce

Soupis:

**01.1 - Účebna U10 - bourací práce**

KSO:

Místo: Velešín

CC-CZ:

Datum: 14. 5. 2021

Zadavatel:

Střední odborná škola Velešín, U Hřiště 527

IČ:

00583855

DIČ:

CZ00583855

Uchazeč:

JINDŘICH PARUS, voda - plyn - topení, spol. s r.o.

IČ:

41879236

DIČ:

CZ41879236

Projektant:

HAVO Consult s.r.o.

IČ:

DIČ:

Zpracovatel:

IČ:

DIČ:

Poznámka:

**Cena bez DPH**

DPH základní  
snížená

**Cena s DPH**

Základ daně

Sazba daně

Výše daně

**Projektant**

**Zpracovatel**

Datum a podpis:

Razítko

Datum a podpis:

Razítko

**Objednavatel**

**Uchazeč**

Datum a podpis:

Razítko

Datum a podpis:

Razítko

# REKAPITULACE ČLENĚNÍ SOUPISU PRACÍ

Stavba: Stavební úpravy učeben - Střední odborná škola strojní a elektrotechnická, Velešín, U Hřiště 527

Objekt: 01 - Bourací práce

Soupis: **01.1 - Účebna U10 - bourací práce**

Místo: Velešín

Datum: 14. 5. 2021

Zadavatel: Střední odborná škola Velešín, U Hřiště 527

Projektant: HAVO Consult s.r.o.

Uchazeč: JINDŘICH PARUS, voda - plyn - topení, spol. s r.o.

Zpracovatel: 0

Kód dílu - Popis

Cena celkem [CZK]

## Náklady ze soupisu prací

### HSV - Práce a dodávky HSV

9 - Ostatní konstrukce a práce, bourání

997 - Přesun sutě

### PSV - Práce a dodávky PSV

741 - Elektroinstalace - silnoproud

776 - Podlahy povlakové



# SOUPIS PRACÍ

Stavba: Stavební úpravy učeben - Střední odborná škola strojní a elektrotechnická, Velešín, U Hřiště 527

Objekt: 01 - Bourací práce

Soupis: 01.1 - Účebna U10 - bourací práce

Místo: Velešín

Datum: 14. 5. 2021

Zadavatel: Střední odborná škola Velešín, U Hřiště 527

Projektant: HAVO Consult s.r.o.

Uchazeč: JINDŘICH PARUS, voda - plyn - topení, spol. s r.o.

Zpracovatel: 0

| PČ                            | Typ | Kód       | Popis  | MJ | Množství | J.cena [CZK] | Cena celkem [CZK] | Cenová soustava |
|-------------------------------|-----|-----------|--|----|----------|--------------|-------------------|-----------------|
| <b>Náklady soupisu celkem</b> |     |           |  |    |          |              |                   |                 |
| D                             | HSV |           | Práce a dodávky HSV  |    |          |              |                   |                 |
| D                             | 9   |           | Ostatní konstrukce a práce, bourání  |    |          |              |                   |                 |
| W                             |     |           | pro elektro rozvody a slaboproud   |    |          |              |                   |                 |
| 1                             | K   | 977343212 | Frézování drážek v podlahách z betonu do 50x50 mm  | m  | 50,000   |              |                   | CS ÚRS 2021 01  |
| D                             | 997 |           | Přesun sutě  |    |          |              |                   |                 |
| 2                             | K   | 997013213 | Vnitrostaveništní doprava sutí a vybouraných hmot pro budovy v do 12 m ručně               | t  | 0,876    |              |                   | CS ÚRS 2021 01  |
| 3                             | K   | 997013501 | Odvoz sutí a vybouraných hmot na skládku nebo meziskládku do 1 km se složením              | t  | 0,876    |              |                   | CS ÚRS 2021 01  |
| 4                             | K   | 997013509 | Příplatek k odvozu sutí a vybouraných hmot na skládku ZKD 1 km přes 1 km                   | t  | 8,760    |              |                   | CS ÚRS 2021 01  |
| W                             |     |           | 0,876*10 'Přepočtené koeficientem množství   |    | 8,760    |              |                   |                 |
| 5                             | K   | 997013631 | Poplatek za uložení na skládce (skládkovné) stavebního odpadu směšného kód odpadu 17 09 04 | t  | 0,876    |              |                   | CS ÚRS 2021 01  |
| D                             | PSV |           | Práce a dodávky PSV  |    |          |              |                   |                 |
| D                             | 776 |           | Podlahy povlakové  |    |          |              |                   |                 |
| 6                             | K   | 776201812 | Demontáž lepených povlakových podlah s podložkou ručně                                     | m2 | 65,000   |              |                   | CS ÚRS 2021 01  |
| W                             |     |           | 65   |    | 65,000   |              |                   |                 |
| 7                             | K   | 776410811 | Odstranění soklíků a tíšť pryžových nebo plastových  | m  | 31,380   |              |                   | CS ÚRS 2021 01  |
| W                             |     |           | 8,89*2+7,3*2   |    | 32,380   |              |                   |                 |
| W                             |     |           | odečet otvorů  |    | -1,000   |              |                   |                 |
| W                             |     |           | -1   |    | -1,000   |              |                   |                 |
| W                             |     |           | Součet   |    | 31,380   |              |                   |                 |

Díly č. 1 až č. 7 jsou financovány z prostředků Střední odborná škola strojní a elektrotechnická, Velešín, U Hřiště 527.

# KRYCÍ LIST SOUPISU PRACÍ

Stavba:

Stavební úpravy učeben - Střední odborná škola strojní a elektrotechnická, Vetešín, U  
Hřiště 527

Objekt:

01 - Bourací práce

Soupis:

**01.2 - Učebna Lab MK - bourací práce**

KSO:

Místo: Vetešín

CC-CZ:

Datum: 14. 5. 2021

Zadavatel:

Střední odborná škola Vetešín, U Hřiště 527

IČ:

00583855

DIČ:

CZ00583855

Uchazeč:

JINDŘICH PARUS, voda - plyn - topení, spol. s r.o.

IČ:

41879236

DIČ:

CZ41879236

Projektant:

HAVO Consult s.r.o.

IČ:

DIČ:

Zpracovatel:

IČ:

DIČ:

Poznámka:

**Cena bez DPH**

DPH základní  
snížená

**Cena s DPH**

Základ daně

Sazba daně

Výše daně

**Projektant**

**Zpracovatel**

Datum a podpis:

Razítko

Datum a podpis:

Razítko

**Objednavatel**

**Uchazeč**

Datum a podpis:

Razítko

Datum a podpis:

Razítko

# REKAPITULACE ČLENĚNÍ SOUPISU PRACÍ

Stavba: Stavební úpravy učeben - Střední odborná škola strojní a elektrotechnická, Velešín, U  
Hřiště 527

Objekt: 01 - Bourací práce

Soupis: **01.2 - Učebna Lab MK - bourací práce**

Místo: Velešín

Datum: 14. 5. 2021

Zadavatel: Střední odborná škola Velešín, U Hřiště 527

Projektant: HAVO Consult s.r.o.

Uchazeč: JINDŘICH PARUS, voda - plyn - topení, spol. s r.o.

Zpracovatel: 0

Kód dílu - Popis

Cena celkem [CZK]

## Náklady ze soupisu prací

### HSV - Práce a dodávky HSV

9 - Ostatní konstrukce a práce, bourání

997 - Přesun sutě

### PSV - Práce a dodávky PSV

741 - Elektroinstalace - silnoproud

776 - Podlahy povlakové



# SOUPIS PRACÍ

Stavba: Stavební úpravy učeben - Střední odborná škola strojí a elektrotechnická, Velešín, U Hřiště 527

Objekt: 01 - Bourací práce

Soupis: 01.2 - Učebna Lab MK - bourací práce

Místo: Velešín  
Zadavatel: Střední odborná škola Velešín, U Hřiště 527  
Uchazeč: JINDŘICH PARUS, voda - plyn - topení, spol. s r.o.

Datum: 14. 5. 2021  
Projektant: HAVO Consult s.r.o.  
Zpracovatel: 0

| PČ                            | Typ | Kód       | Popis   | MJ | Množství | J.cena [CZK] | Cena celkem [CZK] | Cenová soustava |
|-------------------------------|-----|-----------|---|----|----------|--------------|-------------------|-----------------|
| <b>Náklady soupisu celkem</b> |     |           |   |    |          |              |                   |                 |
|                               | D   | HSV       | Práce a dodávky HSV   |    |          |              |                   |                 |
|                               | D   | 9         | Ostatní konstrukce a práce, bourání   |    |          |              |                   |                 |
| 1                             | K   | 977343212 | Frézování drážek v podlahách z betonu do 50x50 mm   | m  | 62,000   |              |                   | CS ÚRS 2021 01  |
|                               | D   | 997       | Přesun sutě   |    |          |              |                   |                 |
| 2                             | K   | 997013213 | Vnitrostaveništní doprava sutí a vybouraných hmot pro budovy v do 12 m ručně                | t  | 1,749    |              |                   | CS ÚRS 2021 01  |
| 3                             | K   | 997013501 | Odvoz sutí a vybouraných hmot na skládku nebo meziskládku do 1 km se složením               | t  | 1,749    |              |                   | CS ÚRS 2021 01  |
| 4                             | K   | 997013509 | Příplatek k odvozu sutí a vybouraných hmot na skládku ZKD 1 km přes 1 km                    | t  | 17,490   |              |                   | CS ÚRS 2021 01  |
|                               | w   |           | 1,749*10 Přepočtené koeficientem množství   |    | 17,490   |              |                   |                 |
| 5                             | K   | 997013631 | Poplatek za uložení na skládce (skládkovné) stavebního odpadu smíšeného kód odpadu 17 09 04 | t  | 1,749    |              |                   | CS ÚRS 2021 01  |
|                               | D   | PSV       | Práce a dodávky PSV   |    |          |              |                   |                 |
|                               | D   | 776       | Podlahy povlakové   |    |          |              |                   |                 |
| 6                             | K   | 776201812 | Demontáž lepených povlakových podlah s podložkou ručně                                      | m2 | 59,000   |              |                   | CS ÚRS 2021 01  |
|                               | w   |           | 59  |    | 59,000   |              |                   |                 |
| 7                             | K   | 776410811 | Odstránění soklíků a lišt pryžových nebo plastových   | m  | 38,840   |              |                   | CS ÚRS 2021 01  |
|                               | w   |           | 5,8*2+3,02*2+5,8*4-1*2  |    | 38,840   |              |                   |                 |

Díly č. 1 až č. 7 jsou financovány v rámci projektu "Rozvoj infrastruktury na SOŠ SE Velešín" (MAS - SOŠ SE Velešín) reg. číslo projektu CZ.06.4.59/0.0/0.0/16\_075/0013557



# KRYCÍ LIST SOUPISU PRACÍ

Stavba:

Stavební úpravy učeben - Střední odborná škola strojní a elektrotechnická, Velešín, U Hřiště 527

Objekt:

01 - Bourací práce

Soupis:

**01.3 - Učebna Lab IoT - bourací práce**

KSO:

Místo: Velešín

CC-CZ:

Datum: 14. 5. 2021

Zadavatel:

Střední odborná škola Velešín, U Hřiště 527

IC:

00583855

DIČ:

CZ00583855

Uchazeč:

JINDŘICH PARUS, voda - plyn - topení, spol. s r.o.

IC:

41879236

DIČ:

CZ41879236

Projektant:

HAVO Consult s.r.o.

IC:

DIČ:

Zpracovatel:

IC:

DIČ:

Poznámka:

Cena bez DPH

DPH základní  
snížená

Cena s DPH



Projektant

Zpracovatel

Datum a podpis:

Razítko

Datum a podpis:

Razítko

Objednavatel

Uchazeč

Datum a podpis:

Razítko

Datum a podpis:

Razítko

# REKAPITULACE ČLENĚNÍ SOUPISU PRACÍ

Stavba: Stavební úpravy učeben Střední odborná škola strojní a elektrotechnická, Velešín, U  
Hřiště 527

Objekt: 01 - Bourací práce

Soupis: **01.3 - Učebna Lab IoT - bourací práce**

Místo: Velešín

Datum: 14. 5. 2021

Zadavatel: Střední odborná škola Velešín, U Hřiště 527

Projektant: HAVO Consult s.r.o.

Uchazeč: JINDŘICH PARUS, voda - plyn - topení, spol. s r.o.

Zpracovatel: 0

Kód dílu - Popis

Cena celkem [CZK]

## Náklady ze soupisu prací

### HSV - Práce a dodávky HSV

9 - Ostatní konstrukce a práce, bourání

997 - Přesun sulé

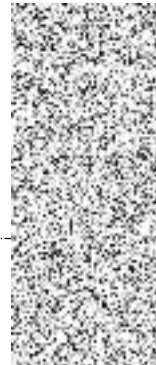
### PSV - Práce a dodávky PSV

725 - Zdravotechnika - zařízení předměty

741 - Elektroinstalace - silnoproud

776 - Podlahy povlakové

784 - Dokončovací práce - malby a tapety



# SOUPIS PRACÍ

Stavba: Stavební úpravy učeben - Střední odborná škola strojní a elektrotechnická, Velešín, U Hřiště 527  
 Objekt: 01 - Bourací práce  
 Soupis: 01.3 - Učebna Lab IoT - bourací práce

Místo: Velešín Datum: 14. 5. 2021  
 Zadavatel: Střední odborná škola Velešín, U Hřiště 527 Projektant: HAVO Consult s.r.o.  
 Uchazeč: JINDŘICH PARUS, voda - plyn - topení, spol. s r.o. Zpracovatel: 0

| PČ                            | Typ | Kód       | Popis   | MJ     | Množství | J.cena [CZK] | Cena celkem [CZK] | Cenová soustava |
|-------------------------------|-----|-----------|---|--------|----------|--------------|-------------------|-----------------|
| <b>Náklady soupisu celkem</b> |     |           |   |        |          |              |                   |                 |
| D                             | HSV |           | Práce a dodávky HSV   |        |          |              |                   |                 |
| D                             | 9   |           | Ostatní konstrukce a práce, bourání   |        |          |              |                   |                 |
| 1                             | K   | 962031133 | Bourání příčky  | m2     | 18,660   |              |                   | CS ÚRS 2021 01  |
|                               | w   |           | 6,2*3,3   |        | 20,460   |              |                   |                 |
|                               | w   |           | -0,9*2  |        | -1,800   |              |                   |                 |
|                               | w   |           | Součet  |        | 18,660   |              |                   |                 |
| 2                             | K   | 977343212 | Frézování drážek v podlahách z betonu do 50x50 mm   | m      | 62,300   |              |                   | CS ÚRS 2021 01  |
| 3                             | K   | 978059541 | Odsekání a odebrání obkladů stěn z vnitřních obkládaček plochy přes 1 m2                    | m2     | 2,160    |              |                   | CS ÚRS 2021 01  |
|                               | w   |           | 1,6*1,35  |        | 2,160    |              |                   |                 |
| D                             | 997 |           | Přesun sutě   |        |          |              |                   |                 |
| 4                             | K   | 997013213 | Vnitrostaveništní doprava suti a vybouraných hmot pro budovy v do 12 m ručně                | t      | 6,650    |              |                   | CS ÚRS 2021 01  |
| 5                             | K   | 997013501 | Odvoz suti a vybouraných hmot na skládku nebo meziskládku do 1 km se složením               | t      | 6,650    |              |                   | CS ÚRS 2021 01  |
| 6                             | K   | 997013509 | Příplatek k odvozu suti a vybouraných hmot na skládku ŽKD 1 km přes 1 km                    | t      | 66,500   |              |                   | CS ÚRS 2021 01  |
|                               | w   |           | 6,65*10 Přepočtené koeficientem množství  |        | 66,500   |              |                   |                 |
| 7                             | K   | 997013631 | Poplatek za uložení na skládce (skládkovné) stavebního odpadu smíšeného kód odpadu 17 09 04 | t      | 6,650    |              |                   | CS ÚRS 2021 01  |
| D                             | PSV |           | Práce a dodávky PSV   |        |          |              |                   |                 |
| D                             | 725 |           | Zdravotechnika - zařizovací předměty  |        |          |              |                   |                 |
| 8                             | K   | 725210821 | Demontáž umyvadel bez výtokových armatur  | soubor | 1,000    |              |                   | CS ÚRS 2021 01  |
| 9                             | K   | 725820802 | Demontáž baterie stojánkové do jednoho otvoru   | soubor | 1,000    |              |                   | CS ÚRS 2021 01  |
| D                             | 741 |           | Elektroinstalace - síňoproud  |        |          |              |                   |                 |
| 10                            | K   | 741110R01 | Demontáž stávajících elektroinstalací (zásuvky, vypínače atd)                               | ks     | 1,000    |              |                   |                 |
| D                             | 776 |           | Podlahy povlakové   |        |          |              |                   |                 |
| 11                            | K   | 776201812 | Demontáž lepených povlakových podlah s podložkou ručně                                      | m2     | 62,000   |              |                   | CS ÚRS 2021 01  |
| 12                            | K   | 776410811 | Odstranění soklíků a lišt pryžových nebo plastových   | m      | 37,640   |              |                   | CS ÚRS 2021 01  |
|                               | w   |           | 5,8*213,02*2+6*4  |        | 41,640   |              |                   |                 |
|                               | w   |           | -1-3  |        | -4,000   |              |                   |                 |
|                               | w   |           | Součet  |        | 37,640   |              |                   |                 |
| D                             | 784 |           | Dokončovací práce - malby a tapety  |        |          |              |                   |                 |
| 13                            | K   | 784121001 | Oškrabání malby v místnostech výšky do 3,80 m   | m2     | 173,040  |              |                   | CS ÚRS 2021 01  |
|                               | w   |           | stěny   |        |          |              |                   |                 |
|                               | w   |           | (6*4+5,8*2)*3,6   |        | 128,160  |              |                   |                 |
|                               | w   |           | strop   |        |          |              |                   |                 |
|                               | w   |           | 62  |        | 62,000   |              |                   |                 |
|                               | w   |           | odečet otvorů   |        |          |              |                   |                 |
|                               | w   |           | 1,2*2,1*6-1*2   |        | -17,120  |              |                   |                 |
|                               | w   |           | Součet  |        | 173,040  |              |                   |                 |

Díly č. 1 až č. 13 jsou financovány v rámci projektu "Rozvoj infrastruktury na SOŠ SE Velešín" (MAS - SOŠ SE Velešín) reg. číslo projektu CZ.06.4.59/0.0/0.0/16\_075/0013557

# KRYCÍ LIST SOUPISU PRACÍ

Stavba:

Stavební úpravy učeben - Střední odborná škola strojní a elektrotechnická, Velešín, U Hřiště 527

Objekt:

01 - Bourací práce

Soupis:

**01.4 - Učebna U13 - bourací práce**

KSO:

Místo: Velešín

CC CZ:

Datum: 14. 5. 2021

Zadavatel:

Střední odborná škola Velešín, U Hřiště 527

IČ:

00583855

DIČ:

CZ00583855

Uchazeč:

.HINDŘICH PARUS, voda plyn topení, spol. s r.o.

IČ:

41879236

DIČ:

CZ41879236

Projektant:

HAVO Consult s.r.o.

IČ:

DIČ:

Zpracovatel:

IČ:

DIČ:

Poznámka:

Cena bez DPH

DPH základní  
snižovaná

Cena s DPH



Projektant

Zpracovatel

Datum a podpis: .....

Razítko

Datum a podpis: .....

Razítko

Objednavatel

Uchazeč

Datum a podpis: .....

Razítko

Datum a podpis: .....

Razítko

# REKAPITULACE ČLENĚNÍ SOUPISU PRACÍ

Stavba: Stavební úpravy učeben - Střední odborná škola strojní a elektrotechnická, Velešín, U Hřiště 527

Objekt: 01 - Bourací práce

Soupis: **01.4 - Učebna U13 - bourací práce**

Místo: Velešín

Datum: 14. 5. 2021

Zadavatel: Střední odborná škola Velešín, U Hřiště 527

Projektant: HAVO Consult s.r.o.

Uchazeč: JINDŘICH PARUS, voda - plyn - topení, spol. s r.o.

Zpracovatel: 0

Kód dílu - Popis

Cena celkem [CZK]

## Náklady ze soupisu prací

### HSV - Práce a dodávky HSV

9 - Ostatní konstrukce a práce, bourání

997 - Přesun sutě

### PSV - Práce a dodávky PSV

725 - Zdravotechnika - zařízení předměty

741 - Elektroinstalace - silnoproud

776 - Podlahy povlakové



# SOUPIS PRACÍ

Stavba: Stavební úpravy učeben - Střední odborná škola strojni a elektrotechnická, Velešín, U Hřiště 527  
 Objekt: 01 - Bourací práce  
 Soupis: 01.4 - Učebna U13 - bourací práce

Misto: Velešín Datum: 14. 5. 2021  
 Zadavatel: Střední odborná škola Velešín, U Hřiště 527 Projektant: IIAVO Consult s.r.o.  
 Uchazeč: JINDŘICH PARUS, voda - plyn - topení, spol. s r.o. Zpracovatel: 0

| PČ                            | Typ | Kód       | Popis   | MJ | Množství | J.cena [CZK] | Cena celkem [CZK] | Cenová soustava |
|-------------------------------|-----|-----------|---|----|----------|--------------|-------------------|-----------------|
| <b>Náklady soupisu celkem</b> |     |           |   |    |          |              |                   |                 |
| D                             | HSV |           | Práce a dodávky HSV   |    |          |              |                   |                 |
| D                             | 9   |           | Ostatní konstrukce a práce, bourání   |    |          |              |                   |                 |
| 1                             | K   | 962031133 | Bourání příčky  | m2 | 28,710   |              |                   | CS ÚRS 2021 01  |
|                               | W   |           | 8,7*3,3   |    | 28,710   |              |                   |                 |
| 2                             | K   | 977343212 | Frézování drážek v podlahách z betonu do 50x50 mm   | m  | 82,000   |              |                   | CS ÚRS 2021 01  |
| D                             | 997 |           | Přesun sutě   |    |          |              |                   |                 |
| 3                             | K   | 997013213 | Vnitrostaveništní doprava sutí a vybouraných hmot pro budovy v do 12 m ručně                | t  | 9,320    |              |                   | CS ÚRS 2021 01  |
| 4                             | K   | 997013501 | Odvoz sutí a vybouraných hmot na skládku nebo meziskládku do 1 km se složením               | t  | 9,320    |              |                   | CS ÚRS 2021 01  |
|                               | W   |           | 0,932*10 *Přepočtené koeficientem množství  |    | 9,320    |              |                   |                 |
| 5                             | K   | 997013631 | Poplatek za uložení na skládce (skládkovné) stavebního odpadu smíšeného kód odpadu 17 09 04 | t  | 9,320    |              |                   | CS ÚRS 2021 01  |
| D                             | PSV |           | Práce a dodávky PSV   |    |          |              |                   |                 |
| D                             | 741 |           | Elektroinstalace - silnoproud   |    |          |              |                   |                 |
| 6                             | K   | 741110R01 | Demontáž stávajících elektroinstalací (zúsušky, vypínače atd)                               | ks | 1,000    |              |                   |                 |
| D                             | 776 |           | Podlahy povlakové   |    |          |              |                   |                 |
| 7                             | K   | 776201812 | Demontáž lepených povlakových podlah s podložkou ručně                                      | m2 | 86,000   |              |                   | CS ÚRS 2021 01  |
| 8                             | K   | 776410811 | Odstanění soklíků a lišt pryžových nebo plastových  | m  | 56,320   |              |                   | CS ÚRS 2021 01  |
|                               | W   |           | 8,7*4+8,98*2+2,78*2   |    | 58,320   |              |                   |                 |
|                               | W   |           | -1*2  |    | -2,000   |              |                   |                 |
|                               | W   |           | Součet  |    | 56,320   |              |                   |                 |

Říly č. 1 až č. 8 jsou financovány v rámci projektu "Zájmové a celoživotní vzdělávání na SOŠ SE Velešín" reg. číslo projektu CZ.06.2.67/0.0/0.0/16\_054/0004870

# KRYCÍ LIST SOUPISU PRACÍ

Stavba:

Stavební úpravy učeben - Střední odborná škola strojní a elektrotechnická, Velešín, U  
Hřiště 527

Objekt:

02 - Stavební úpravy učeben

Soupis:

**02.1 - Učebna U10 - stavební práce**

KSO:

Místo: Velešín

CC-CZ:

Datum: 14. 5. 2021

Zadavatel:

Střední odborná škola Velešín, U Hřiště 527

IČ:

00583855

DIČ:

CZ00583855

Uchazeč:

JINDŘICH PARUS, voda - plyn - topení. spol. s r.o.

IČ:

41879236

DIČ:

CZ41879236

Projektant:

HAVO Consult s.r.o.

IČ:

DIČ:

Zpracovatel:

IC:

DIČ:

Poznámka:

Cena bez DPH

DPH základní  
snižená

Cena s DPH



Projektant

Zpracovatel

Datum a podpis:

Razítko

Datum a podpis:

Razítko

Objednavatel

Uchazeč

Datum a podpis:

Razítko

Datum a podpis:

Razítko

# REKAPITULACE ČLENĚNÍ SOUPISU PRACÍ

Stavba: Stavební úpravy učeben - Střední odborná škola strojní a elektrotechnická, Velešín, U Hřiště 527

Objekt: 02 - Stavební úpravy učeben

Soupis: 02.1 - Účebna U10 - stavební práce

Místo: Velešín

Datum: 14. 5. 2021

Zadavatel: Střední odborná škola Velešín, U Hřiště 527

Projektant: HAVO Consult s.r.o.

Uchazeč: JINDŘICH PARUS, voda - plyn - topení, spol. s r.o.

Zpracovatel: 0

Kód dílu - Popis

Cena celkem [CZK]

## Náklady ze soupisu prací

HSV - Práce a dodávky HSV

6 - Úpravy povrchů, podlahy a osazování výplní

998 - Přesun hmot

PSV - Práce a dodávky PSV

776 - Podlahy povlakové





# SOUPIS PRACÍ

Stavba: Stavební úpravy učeben - Střední odborná škola strojní a elektrotechnická, Velešín. U Hřiště 527

Objekt: 02 - Stavební úpravy učeben

Soupis: 02.1 - Učebna U10 - stavební práce

Místo: Velešín

Datum: 14. 5. 2021

Zadavatel: Střední odborná škola Velešín, U Hřiště 527

Projektant: HAVO Consult s.r.o.

Uchazeč: JINDŘICH PARUS, voda - plyn - topení, spol. s r.o.

Zpracovatel: 0

| PČ                            | Typ | Kód       | Popis  | MJ | Množství | J.cena [CZK] | Cena celkem [CZK] | Cenová soustava |
|-------------------------------|-----|-----------|--|----|----------|--------------|-------------------|-----------------|
| <b>Náklady soupisu celkem</b> |     |           |  |    |          |              |                   |                 |
|                               | D   | HSV       | Práce a dodávky HSV  |    |          |              |                   |                 |
|                               | D   | 6         | Úpravy povrchů, podlahy a osazování výplní   |    |          |              |                   |                 |
| 1                             | K   | 612315121 | Vápenná štuková omítka rýh ve stěnách šířky do 150 mm  | m2 | 3,065    |              |                   | CS ÚRS 2021 01  |
|                               | W   |           | zapravení po nových rozvodech elektroinstalace   |    |          |              |                   |                 |
|                               | W   |           | 61,3*0,05  |    | 3,065    |              |                   |                 |
|                               | D   | 998       | Přesun hmot  |    |          |              |                   |                 |
| 2                             | K   | 998018002 | Přesun hmot ruční pro budovy v do 12 m   | t  | 0,125    |              |                   | CS ÚRS 2021 01  |
|                               | D   | PSV       | Práce a dodávky PSV  |    |          |              |                   |                 |
|                               | D   | 776       | Podlahy povlakové  |    |          |              |                   |                 |
| 3                             | K   | 776111112 | Broušení betonového podkladu povlakových podlah  | m2 | 65,000   |              |                   | CS ÚRS 2021 01  |
|                               | W   |           | 65   |    | 65,000   |              |                   |                 |
| 4                             | K   | 776111311 | Vysátí podkladu povlakových podlah   | m2 | 65,000   |              |                   | CS ÚRS 2021 01  |
| 5                             | K   | 776121111 | Vodou ředitelná penetrace savého podkladu povlakových podlah ředěná v poměru 1:3                 | m2 | 65,000   |              |                   | CS ÚRS 2021 01  |
| 6                             | K   | 776141111 | Vyrovnění podkladu povlakových podlah stěrkou pevnosti 20 MPa tl 3 mm                            | m2 | 65,000   |              |                   | CS ÚRS 2021 01  |
| 7                             | K   | 776141114 | Vyrovnění podkladu povlakových podlah stěrkou pevnosti 20 MPa tl 10 mm                           | m2 | 2,500    |              |                   | CS ÚRS 2021 01  |
|                               | W   |           | zapravení rýh v podlahách  |    |          |              |                   |                 |
|                               | W   |           | 50*0,05  |    | 2,500    |              |                   |                 |
| 8                             | K   | 776221111 | Lepení pásů z PVC standardním lepidlem   | m2 | 65,000   |              |                   | CS ÚRS 2021 01  |
| 9                             | M   | 60756140  | linoleum přírodní tl 2.5mm, hořlavost Cfl-s1, smykové tření $\mu \geq 0,5$ , křída zátláže 34/43 | m2 | 71,500   |              |                   | CS ÚRS 2021 01  |
|                               | W   |           | 65*1,1 *Přepočtené koeficientem množství   |    | 71,500   |              |                   |                 |
| 10                            | K   | 776421111 | Montáž obvodových lišt lepením   | m  | 32,580   |              |                   | CS ÚRS 2021 01  |
|                               | W   |           | 8,89*2+7,9*2   |    | 33,580   |              |                   |                 |
|                               | W   |           | odečet otvorů  |    |          |              |                   |                 |
|                               | W   |           | -1   |    | 1,000    |              |                   |                 |
|                               | W   |           | Součet   |    | 32,580   |              |                   |                 |
| 11                            | M   | 28411006  | lišta soklová PVC samolepicí 15x50mm   | m  | 33,232   |              |                   | CS ÚRS 2021 01  |
|                               | W   |           | 32,58*1,02 *Přepočtené koeficientem množství   |    | 33,232   |              |                   |                 |
| 12                            | K   | 776421312 | Montáž přechodových šroubovaných lišt  | m  | 0,900    |              |                   | CS ÚRS 2021 01  |
| 13                            | M   | 55343R01  | profil přechodový nerez vrtaný 30mm - bezbarierový práh  | m  | 0,918    |              |                   |                 |
|                               | W   |           | 0,9*1,02 *Přepočtené koeficientem množství   |    | 0,918    |              |                   |                 |
| 14                            | K   | 998776102 | Přesun hmot tonážní pro podlahy povlakové v objektech v do 12 m                                  | t  | 0,572    |              |                   | CS ÚRS 2021 01  |

Díly č. 1 až č. 14 jsou financovány z prostředků Střední odborná škola strojní a elektrotechnická, Velešín, U Hřiště 527.

# KRYCÍ LIST SOUPISU PRACÍ

Stavba:

Stavební úpravy učeben - Střední odborná škola strojní a elektrotechnická, Velešín. U  
Hřiště 527

Objekt:

02 - Stavební úpravy učeben

Soupis:

**02.2 - Učebna Lab MK - stavební práce**

KSO:

Místo: Velešín

CC-CZ:

Datum: 14. 5. 2021

Zadavatel:

Střední odborná škola Velešín, U Hřiště 527

IČ:

00583855

DIČ:

CZ00583855

Uchazeč:

JINDŘICH PARUS, voda - plyn - topení, spol. s r.o.

IČ:

41879236

DIČ:

C741879236

Projektant:

HAVO Consult s.r.o.

IČ:

DIČ:

Zpracovatel:

IČ:

DIČ:

Poznámka:

Cena bez DPH

DPH základní  
snižovaná

Cena s DPH



Projektant

Zpracovatel

Datum a podpis:

Razítko

Datum a podpis:

Razítko

Objednavatel

Uchazeč

Datum a podpis:

Razítko

Datum a podpis:

Razítko

## REKAPITULACE ČLENĚNÍ SOUPISU PRACÍ

Stavba: Stavební úpravy učeben - Střední odborná škola strojní a elektrotechnická, Velešín, U Hřiště 527

Objekt: 02 - Stavební úpravy učeben

Soupis: **02.2 - Učebna Lab MK - stavební práce**

Místo: Velešín

Datum: 14. 5. 2021

Zadavatel: Střední odborná škola Velešín, U Hřiště 527

Projektant: HAVO Consult s.r.o.

Uchazeč: JINDŘICH PARUS, voda - plyn - topení, spol. s r.o.

Zpracovatel: 0

Kód dílu - Popis

Cena celkem [CZK]

### Náklady ze soupisu prací

HSV - Práce a dodávky HSV

6 - Úpravy povrchů, podlahy a osazování výplní

998 - Přesun hmot

PSV - Práce a dodávky PSV

776 Podlahy povlakové



# SOUPIS PRACÍ

Stavba: Stavební úpravy učeben - Střední odborná škola strojní a elektrotechnická, Velešín, U Hřiště 527

Objekt: 02 - Stavební úpravy učeben

Soupis: 02.2 - Učebna Lab MK - stavební práce

Místo: Velešín

Datum: 14. 5. 2021

Zadavatel: Střední odborná škola Velešín, U Hřiště 527

Projektant: HAVO Consult s.r.o.

Uchazeč: JINDŘICH PARUS, voda - plyn - topení, spol. s r.o.

Zpracovatel: 0

| PČ                            | Typ | Kód       | Popis   | MJ | Množství | J.cena [CZK] | Cena celkem [CZK] | Genová soustava |
|-------------------------------|-----|-----------|---|----|----------|--------------|-------------------|-----------------|
| <b>Náklady soupisu celkem</b> |     |           |   |    |          |              |                   |                 |
| D                             |     | HSV       | Práce a dodávky HSV   |    |          |              |                   |                 |
| D                             |     | 6         | Úpravy povrchů, podlahy a osazování výplní  |    |          |              |                   |                 |
| 1                             | K   | 612315121 | Vápenná štuková omítka rýh ve stěnách šířky do 150 mm   | m2 | 4,050    |              |                   | CS ÚRS 2021 01  |
|                               | W   |           | zapravení po nových rozvodech elektroinstalace  |    |          |              |                   |                 |
|                               | W   |           | 81*0,05   |    | 4,050    |              |                   |                 |
| D                             |     | 998       | Přesun hmot   |    |          |              |                   |                 |
| 2                             | K   | 998018002 | Přesun hmot ruční pro budovy v do 12 m  | t  | 0,165    |              |                   | CS ÚRS 2021 01  |
| D                             |     | PSV       | Práce a dodávky PSV   |    |          |              |                   |                 |
| D                             |     | 776       | Podlahy povlakové   |    |          |              |                   |                 |
| 3                             | K   | 776111112 | Broušení betonového podkladu povlakových podlah   | m2 | 59,000   |              |                   | CS ÚRS 2021 01  |
| 4                             | K   | 776111131 | Vysátí podkladu povlakových podlah  | m2 | 59,000   |              |                   | CS ÚRS 2021 01  |
| 5                             | K   | 776121111 | Vodou ředitelná penetrace savého podkladu povlakových podlah ředěná v poměru 1:3                | m2 | 59,000   |              |                   | CS ÚRS 2021 01  |
| 6                             | K   | 776141111 | Vyrovnání podkladu povlakových podlah stěrkou pevností 20 MPa tl 3 mm                           | m2 | 59,000   |              |                   | CS ÚRS 2021 01  |
| 7                             | K   | 776141114 | Vyrovnání podkladu povlakových podlah stěrkou pevností 20 MPa tl 10 mm                          | m2 | 3,100    |              |                   | CS ÚRS 2021 01  |
|                               | W   |           | zapravení rýh v podlahách   |    |          |              |                   |                 |
|                               | W   |           | 62*0,05   |    | 3,100    |              |                   |                 |
| 8                             | K   | 776221111 | Lepení pásů z PVC standardním lepidlem  | m2 | 59,000   |              |                   | CS ÚRS 2021 01  |
| 9                             | M   | 60756140  | linoleum přírodní tl 2.5mm, hořlavost Cfl-s1, smykové tření $\mu \geq 0.5$ , třída zátěže 34/43 | m2 | 64,900   |              |                   | CS ÚRS 2021 01  |
|                               | W   |           | 59*1,1 *Přepočtené koeficientem množství  |    | 64,900   |              |                   |                 |
| 10                            | K   | 776421111 | Montáž obvodových lišt lepením  | m  | 38,840   |              |                   | CS ÚRS 2021 01  |
|                               | W   |           | 5,8*213,02*215,8*4-1*2  |    | 38,840   |              |                   |                 |
| 11                            | M   | 28411006  | lišta soklová PVC samolepící 15x50mm  | m  | 39,617   |              |                   | CS ÚRS 2021 01  |
|                               | W   |           | 38,84*1,02 *Přepočtené koeficientem množství  |    | 39,617   |              |                   |                 |
| 12                            | K   | 776421312 | Montáž přechodových šroubovaných lišt   | m  | 1,800    |              |                   | CS ÚRS 2021 01  |
|                               | W   |           | 0,9*2   |    | 1,800    |              |                   |                 |
| 13                            | M   | 55343R01  | profil přechodový nerez vrtaný 30mm profil přechodový nerez vrtaný 30mm - bezbarierový práh     | m  | 1,836    |              |                   |                 |
|                               | W   |           | 1,0*1,02 *Přepočtené koeficientem množství  |    | 1,836    |              |                   |                 |
| 14                            | K   | 998776102 | Přesun hmot tonážní pro podlahy povlakové v objektech v do 12 m                                 | t  | 0,534    |              |                   | CS ÚRS 2021 01  |

Díly č. 1 až č. 14 jsou financovány v rámci projektu "Rozvoj infrastruktury na SOŠ SE Velešín" (MAS - SOŠ SE Velešín) reg. číslo projektu CZ.06.4.59/0.0/0.0/16\_075/0013557

# KRYCÍ LIST SOUPISU PRACÍ

Stavba:

Stavební úpravy učeben · Střední odborná škola strojní a elektrotechnická, Velešín, U  
Hřiště 527

Objekt:

02 - Stavební úpravy učeben

Soupis:

**02.3 - Učebna Lab IoT - stavební práce**

KSO:

Místo: Velešín

CC-CZ:

Datum: 14. 5. 2021

Zadavatel:

Střední odborná škola Velešín, U Hřiště 527

IC:

00583855

DIČ:

CZ00583855

Uchazeč:

JINDŘICH PARUS, voda - plyn - topení, spol. s r.o.

IC:

41879236

DIČ:

CZ41879236

Projektant:

HAVO Consult s.r.o.

IC:

DIČ:

Zpracovatel:

IC:

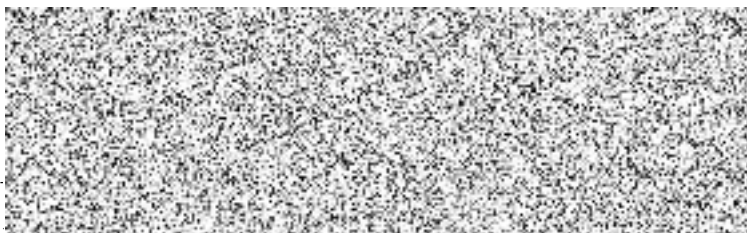
DIČ:

Poznámka:

**Cena bez DPH**

DPH základní  
snížená

**Cena s DPH**



**Projektant**

**Zpracovatel**

Datum a podpis: .....

Razítko

Datum a podpis: .....

Razítko

**Objednavatel**

**Uchazeč**

Datum a podpis: .....

Razítko

Datum a podpis: .....

Razítko

# REKAPITULACE ČLENĚNÍ SOUPISU PRACÍ

Stavba: Stavební úpravy učeben - Střední odborná škola strojní a elektrotechnická, Velešín, U Hřiště 527

Objekt: 02 - Stavební úpravy učeben

Soupis: **02.3 - Učebna Lab IoT - stavební práce**

Místo: Velešín

Datum: 14. 5. 2021

Zadavatel: Střední odborná škola Velešín, U Hřiště 527

Projektant: HAVO Consult s.r.o.

Uchazeč: JINDŘICH PARUS, voda plyn - topení, spol. s r.o.

Zpracovatel: 0

Kód dílu - Popis

Cena celkem [CZK]

## Náklady ze soupisu prací

### HSV - Práce a dodávky HSV

6 - Úpravy povrchů, podlahy a osazování výplní

998 - Přesun hmot

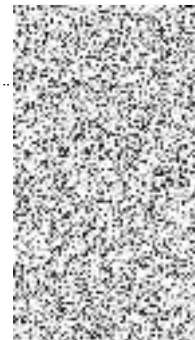
### PSV - Práce a dodávky PSV

763 - Konstrukce suché výstavby

776 - Podlahy povlakové

781 - Dokončovací práce - obklady

784 - Dokončovací práce - malby a tapety



# SOUPIS PRACÍ

Stavba: Stavební úpravy učeben - Střední odborná škola strojní a elektrotechnická, Velešín, U Hřiště 527  
 Objekt: 02 - Stavební úpravy učeben

Soupis: **02.3 - Učebna Lab IoT - stavební práce**

Místo: Velešín Datum: 14. 5. 2021  
 Zadavatel: Střední odborná škola Velešín, U Hřiště 527 Projektant: HAVO Consult s.r.o.  
 Uchazeč: JINDŘICH PARUS, voda - plyn - topení, spol. s r.o. Zpracovatel: 0

| PČ                            | Typ | Kód       | Popis  | MJ | Množství | J.cena [CZK] | Cena celkem [CZK] | Cenová soustava |
|-------------------------------|-----|-----------|--|----|----------|--------------|-------------------|-----------------|
| <b>Náklady soupisu celkem</b> |     |           |  |    |          |              |                   |                 |
| D                             |     | HSV       | Práce a dodávky HSV  |    |          |              |                   |                 |
| D                             |     | 6         | Úpravy povrchů, podlahy a osazování výpňů  |    |          |              |                   |                 |
| 1                             | K   | 612315121 | Vápnenná štuková omítka ryh ve stěnách šířky do 150 mm   | m2 | 3,950    |              |                   | CS ÚRS 2021 01  |
|                               | w   |           | zapravení po nových rozvodech elektroinstalace   |    |          |              |                   |                 |
|                               | w   |           | 79*0,05  |    | 3,950    |              |                   |                 |
| D                             |     | 998       | Přesun hmot  |    |          |              |                   |                 |
| 2                             | K   | 998018002 | Přesun hmot ruční pro budovy v do 12 m   | t  | 0,160    |              |                   | CS ÚRS 2021 01  |
| D                             |     | PSV       | Práce a dodávky PSV  |    |          |              |                   |                 |
| D                             |     | 763       | Konstrukce suché výstavby  |    |          |              |                   |                 |
| 3                             | K   | 763121450 | SDK stěna přesazená tl 115 mm profil CW1UW 100 deska 1x akustická 12,5 s izolací EI 30 Rw do 28 dB | m2 | 37,700   |              |                   | CS ÚRS 2021 01  |
|                               | w   |           | 6,5*2,9*2  |    | 37,700   |              |                   |                 |
| 4                             | K   | 998763302 | Přesun hmot tonážní pro sádkartonové konstrukce v objektech v do 12 m                              | t  | 0,618    |              |                   | CS ÚRS 2021 01  |
| D                             |     | 776       | Podlahy povlakové  |    |          |              |                   |                 |
| 5                             | K   | 776111112 | Broušení betonového podkladu povlakových podlah  | m2 | 62,000   |              |                   | CS ÚRS 2021 01  |
| 6                             | K   | 776111311 | Vysáti podkladu povlakových podlah   | m2 | 62,000   |              |                   | CS ÚRS 2021 01  |
| 7                             | K   | 776121111 | Vodou ředitelná penetrace savého podkladu povlakových podlah ředěná v poměru 1:3                   | m2 | 62,000   |              |                   | CS ÚRS 2021 01  |
| 8                             | K   | 776141111 | Vyrovnání podkladu povlakových podlah stěrkou pevnosti 20 MPa tl 3 mm                              | m2 | 62,000   |              |                   | CS ÚRS 2021 01  |
| 9                             | K   | 776141114 | Vyrovnání podkladu povlakových podlah stěrkou pevnosti 20 MPa tl 10 mm                             | m2 | 3,115    |              |                   | CS ÚRS 2021 01  |
|                               | w   |           | zapravení ryh v podlahách  |    |          |              |                   |                 |
|                               | w   |           | 62,3*0,05  |    | 3,115    |              |                   |                 |
| 10                            | K   | 776221111 | Lepení pásů z PVC standardním lepidlem   | m2 | 62,000   |              |                   | CS ÚRS 2021 01  |
| 11                            | M   | 60756140  | limoleum přírodní tl 2.5mm, hořlavost Cfl-s1, smykové tření $\mu \geq 0.5$ , třída zátěže 34/43    | m2 | 68,200   |              |                   | CS ÚRS 2021 01  |
|                               | w   |           | 62*1,1 *Přepočtené koeficientem množství   |    | 68,200   |              |                   |                 |
| 12                            | K   | 776421111 | Montáž obvodových lišt lepením   | m  | 37,640   |              |                   | CS ÚRS 2021 01  |
|                               | w   |           | 5,8*2+3,02*2+6*4   |    | 41,640   |              |                   |                 |
|                               | w   |           | -1-3   |    | -4,000   |              |                   |                 |
|                               | w   |           | Saučet   |    | 37,640   |              |                   |                 |
| 13                            | M   | 28411006  | lišta soklová PVC samolepicí 15x50mm   | m  | 38,393   |              |                   | CS ÚRS 2021 01  |
|                               | w   |           | 37,64*1,02 *Přepočtené koeficientem množství   |    | 38,393   |              |                   |                 |
| 14                            | K   | 776421312 | Montáž přechodových šroubovaných lišt  | m  | 0,900    |              |                   | CS ÚRS 2021 01  |
| 15                            | M   | 55343R01  | profil přechodový nerez vrtaný 30mm profil přechodový nerez vrtaný 30mm - bezbarierový práh        | m  | 0,918    |              |                   |                 |
|                               | w   |           | 0,9*1,02 *Přepočtené koeficientem množství   |    | 0,918    |              |                   |                 |
| 16                            | K   | 998776102 | Přesun hmot tonážní pro podlahy povlakové v objektech v do 12 m                                    | t  | 0,558    |              |                   | CS ÚRS 2021 01  |
| D                             |     | 781       | Dokončovací práce - obklady  |    |          |              |                   |                 |
| 17                            | K   | 781111011 | Ometení (oprášení) stěny při přípravě podkladu   | m2 | 3,000    |              |                   | CS ÚRS 2021 01  |
|                               | w   |           | 1,5*2  |    | 3,000    |              |                   |                 |
| 18                            | K   | 781121011 | Nátěr penetrační na stěnu  | m2 | 3,000    |              |                   | CS ÚRS 2021 01  |
| 19                            | K   | 781131112 | Izolace pod obklad nátěrem nebo stěrkou ve dvou vrstvách   | m2 | 3,000    |              |                   | CS ÚRS 2021 01  |
| 20                            | K   | 781474112 | Montáž obkladů vnitřních keramických hladkých do 12 ks/m2 lepených flexibilním lepidlem            | m2 | 3,000    |              |                   | CS ÚRS 2021 01  |
| 21                            | M   | 59761026  | obklad keramický hladký do 12ks/m2   | m2 | 3,300    |              |                   | CS ÚRS 2021 01  |
|                               | w   |           | 3*1,1 *Přepočtené koeficientem množství  |    | 3,300    |              |                   |                 |
| 22                            | K   | 781494111 | Plastové profily rohové lepené flexibilním lepidlem  | m  | 5,500    |              |                   | CS ÚRS 2021 01  |
|                               | w   |           | 1,5*2*2  |    | 5,500    |              |                   |                 |
| 23                            | K   | 781495115 | Spárování vnitřních obkladů silikonem  | m  | 1,000    |              |                   | CS ÚRS 2021 01  |
| 24                            | K   | 998781102 | Přesun hmot tonážní pro obklady keramické v objektech v do 12 m                                    | t  | 0,065    |              |                   | CS ÚRS 2021 01  |
| D                             |     | 784       | Dokončovací práce - malby a tapety   |    |          |              |                   |                 |
| 25                            | K   | 784111011 | Obroušení podkladu omítnutého v místnostech výšky do 3.80 m  | m2 | 173,040  |              |                   | CS ÚRS 2021 01  |

| PČ | Typ | Kód       | Popis   | MJ | Množství | J.cena [CZK] | Cena celkem [CZK] | cenová soustava |
|----|-----|-----------|---|----|----------|--------------|-------------------|-----------------|
|    | w   |           | stěny   |    |          |              |                   |                 |
|    | w   |           | (6*4+5,8*2)*3,6   |    | 128,160  |              |                   |                 |
|    | w   |           | strop   |    |          |              |                   |                 |
|    | w   |           | 62  |    | 62,000   |              |                   |                 |
|    | w   |           | odečet otvorů   |    |          |              |                   |                 |
|    | w   |           | -1,2*2,1*6-1*2  |    | -17,120  |              |                   |                 |
|    | w   |           | Součet  |    | 173,040  |              |                   |                 |
| 26 | K   | 784181121 | Hloubková jednonásobná bezbarvá penetrace podkladu v místnostech výšky do 3,80 m      | m2 | 173,040  |              |                   | CS ÚRS 2021 01  |
| 27 | K   | 784221101 | Dvounásobné bílé malby ze směsi za sucha dobře otěruvzdorných v místnostech do 3,80 m | m2 | 173,040  |              |                   | CS ÚRS 2021 01  |



Díly č. 1 až č. 27 jsou financovány v rámci projektu "Rozvoj infrastruktury na SOŠ SE Velešín" (MAS - SOŠ SE Velešín) reg. číslo projektu CZ.06 4.59/0.0/0.0/16\_075/0013557



# KRYCÍ LIST SOUPLISU PRACÍ

Stavba:

Stavební úpravy učeben - Střední odborná škola strojní a elektrotechnická, Velešín, U  
Hřiště 527

Objekt:

02 - Stavební úpravy učeben

Soupis:

**02.4 - Učebna U13 - stavební práce**

KSO:

Místo: Velešín

CC-CZ:

Datum: 14. 5. 2021

Zadavatel:

Střední odborná škola Velešín, U Hřiště 527

IC:

00583855

DIČ:

CZ00583855

Uchazeč:

JINDŘICH PARUS. voda - plyn - topení, spol. s r.o.

IC:

41879236

DIČ:

CZ41879236

Projektant:

HAVO Consult s.r.o.

IC:

DIČ:

Zpracovatel:

IC:

DIČ:

Poznámka:

Cena bez DPH

DPH základní  
snižovaná

Cena s DPH



Projektant

Zpracovatel

Datum a podpis: .....

Razítko

Datum a podpis: .....

Razítko

Objednavatel

Uchazeč

Datum a podpis: .....

Razítko

Datum a podpis: .....

Razítko

# REKAPITULACE ČLENĚNÍ SOUPISU PRACÍ

Stavba: Stavební úpravy učeben - Střední odborná škola strojní a elektrotechnická, Velešín, U Hřiště 527

Objekt: 02 - Stavební úpravy učeben

Soupis: **02.4 - Učebna U13 - stavební práce**

Místo: Velešín

Datum: 14. 5. 2021

Zadavatel: Střední odborná škola Velešín, U Hřiště 527

Projektant: HAVO Consult s.r.o.

Uchazeč: JINDŘICH PARUS. voda - plyn - topení, spol. s r.o.

Zpracovatel: 0

Kód dílu - Popis

Cena celkem [CZK]

## Náklady ze soupisu prací

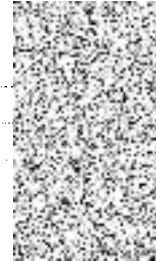
HSV - Práce a dodávky HSV

6 - Úpravy povrchů, podlahy a osazování výplní

998 Přesun hmot

PSV - Práce a dodávky PSV

776 - Podlahy povlakové



# SOUPIS PRACÍ

Stavba: Stavební úpravy učeben - Střední odborná škola strojní a elektrotechnická, Velešín, U Hřiště 527

Objekt: 02 - Stavební úpravy učeben

Soupis: 02.4 - Učebna U13 - stavební práce

Místo: Velešín

Datum: 14. 5. 2021

Zadavatel: Střední odborná škola Velešín, U Hřiště 527

Projektant: HAVO Consult s.r.o.

Uchazeč: JINDŘICH PARUS, voda - plyn - topení, spol. s r.o.

Zpracovatel: 0

| PČ                            | Typ | Kód       | Popis   | MJ | Množství | J.cena [CZK] | Cena celkem [CZK] | Cenová soustava |
|-------------------------------|-----|-----------|---|----|----------|--------------|-------------------|-----------------|
| <b>Náklady soupisu celkem</b> |     |           |   |    |          |              |                   |                 |
| D                             |     | HSV       | Práce a dodávky HSV   |    |          |              |                   |                 |
| D                             |     | 6         | Úpravy povrchů, podlahy a osazování výplní  |    |          |              |                   |                 |
| 1                             | K   | 612315121 | Vápenná štuková omítka rýh ve stěnách šířky do 150 mm   | m2 | 5,000    |              |                   | CS ÚRS 2021 01  |
|                               | W   |           | zapravení po nových rozvodech elektroinstalace  |    |          |              |                   |                 |
|                               | W   |           | 100*0,05  |    | 5,000    |              |                   |                 |
| D                             |     | 998       | Přesun hmot   |    |          |              |                   |                 |
| 2                             | K   | 998018002 | Přesun hmot ruční pro budovy v do 12 m  | t  | 0,203    |              |                   | CS ÚRS 2021 01  |
| D                             |     | PSV       | Práce a dodávky PSV   |    |          |              |                   |                 |
| D                             |     | 776       | Podlahy povlakové   |    |          |              |                   |                 |
| 3                             | K   | 776111112 | Broušení betonového podkladu povlakových podlah   | m2 | 86,000   |              |                   | CS ÚRS 2021 01  |
| 4                             | K   | 776111311 | Vysátí podkladu povlakových podlah  | m2 | 86,000   |              |                   | CS ÚRS 2021 01  |
| 5                             | K   | 776121111 | Vodou ředitelná penetrace savého podkladu povlakových podlah ředěná v poměru 1:3                | m2 | 86,000   |              |                   | CS ÚRS 2021 01  |
| 6                             | K   | 776141111 | Vyrovnání podkladu povlakových podlah stěrkou pevnosti 20 MPa tl 3 mm                           | m2 | 86,000   |              |                   | CS ÚRS 2021 01  |
| 7                             | K   | 776141114 | Vyrovnání podkladu povlakových podlah stěrkou pevnosti 20 MPa tl 10 mm                          | m2 | 4,100    |              |                   | CS ÚRS 2021 01  |
|                               | W   |           | zapravení rýh v godiáhách   |    |          |              |                   |                 |
|                               | W   |           | 82*0,05   |    | 4,100    |              |                   |                 |
| 8                             | K   | 776221111 | Lepení pásů z PVC standardním lepidlem  | m2 | 86,000   |              |                   | CS ÚRS 2021 01  |
| 9                             | M   | 60756140  | linoleum přírodní tl 2,5mm, hořlavost Cfl-s1, smykové tření $\mu \geq 0,5$ , třída zátěže 34/43 | m2 | 94,600   |              |                   | CS ÚRS 2021 01  |
|                               | W   |           | 86*1,1 *Přepočtené koeficientem množství  |    | 94,600   |              |                   |                 |
| 10                            | K   | 776421111 | Montáž obvodových lišt lepením  | m  | 40,240   |              |                   | CS ÚRS 2021 01  |
|                               | W   |           | 2,8*2+0,12*2+9*2+8,1*2  |    | 41,240   |              |                   |                 |
|                               | W   |           | 1   |    | -1,000   |              |                   |                 |
|                               | W   |           | Součet  |    | 40,240   |              |                   |                 |
| 11                            | M   | 28411006  | lišta soklová PVC samolepicí 15x50mm  | m  | 41,045   |              |                   | CS ÚRS 2021 01  |
|                               | W   |           | 40,24*1,02 *Přepočtené koeficientem množství  |    | 41,045   |              |                   |                 |
| 12                            | K   | 776421312 | Montáž přechodových šroubovaných lišt   | m  | 0,900    |              |                   | CS ÚRS 2021 01  |
| 13                            | M   | 55343R01  | profil přechodový nerez vrtaný 30mm profil přechodový nerez vrtaný 30mm - bezbarierový práh     | m  | 0,918    |              |                   |                 |
|                               | W   |           | 0,9*1,02 *Přepočtené koeficientem množství  |    | 0,918    |              |                   |                 |
| 14                            | K   | 998776102 | Přesun hmot tonážní pro podlahy povlakové v objektech v do 12 m                                 | t  | 0,768    |              |                   | CS ÚRS 2021 01  |

Díly č. 1 až č. 14 jsou financovány v rámci projektu "Zájmově a celoživotní vzdělávání na SOŠ SE Velešín" reg. číslo projektu CZ.06.2.67/0.0/0.0/16\_054/0004870

# KRYCÍ LIST SOUPISU PRACÍ

Stavba:

Stavební úpravy učeben - Střední odborná škola strojní a elektrotechnická, Velešín, U Hřiště 527

Objekt:

03 - ZTI

Soupis:

**03.1 - Učebna Lab IoT**

KSO:

Místo: Velešín

CC-CZ:

Datum: 14. 5. 2021

Zadavatel:

Střední odborná škola Velešín, U Hřiště 527

IČ:

00583855

DIČ:

CZ00583855

Uchazeč:

JINDŘICH PARUS, voda - plyn - topení, spol. s r.o.

IČ:

41879236

DIČ:

CZ41879236

Projektant:

HAVO Consult s.r.o.

IČ:

DIČ:

Zpracovatel:

IČ:

DIČ:

Poznámka:

Cena bez DPH

DPH základní  
snížená

Cena s DPH



Projektant

Zpracovatel

Datum a podpis:

Razítko

Datum a podpis:

Razítko

Objednavatel

Uchazeč

Datum a podpis:

Razítko

Datum a podpis:

Razítko

## REKAPITULACE ČLENĚNÍ SOUPISU PRACÍ

Stavba: Stavební úpravy učeben - Střední odborná škola strojní a elektrotechnická, Velešín, U Hřiště 527

Objekt: 03 - ZTI

Soupis: 03.1 - Učebna Lab IoT

Místo: Velešín

Datum: 14. 5. 2021

Zadavatel: Střední odborná škola Velešín, U Hřiště 527

Projektant: HAVO Consult s.r.o.

Uchazeč: JINDŘICH PARUS, voda - plyn - topení, spol. s r.o.

Zpracovatel: 0

Kód dílu - Popis

Cena celkem [CZK]

### Náklady ze soupisu prací

PSV - Práce a dodávky PSV

725 - Zdravotechnika - zařizovací předměty



# SOUPIS PRACÍ

Stavba: Stavební úpravy učeben - Střední odborná škola strojní a elektrotechnická, Velešín, U Hřiště 527

Objekt: 03 - ZTI

Soupis: 03.1 - Učebna Lab IoT

Místo: Velešín

Datum: 14. 5. 2021

Zadavatel: Střední odborná škola Velešín, U Hřiště 527

Projektant: HAVO Consult s.r.o.

Uchazeč: JINDŘICH PARUS, voda - plyn - topení, spol. s r.o.

Zpracovatel: 0

| PČ                            | Typ | Kód       | Popis  | MJ     | Množství | J.cena [CZK] | Cena celkem [CZK] | Cenová soustava |
|-------------------------------|-----|-----------|--|--------|----------|--------------|-------------------|-----------------|
| <b>Náklady soupisu celkem</b> |     |           |  |        |          |              |                   |                 |
| D                             | PSV |           | Práce a dodávky PSV  |        |          |              |                   |                 |
| D                             | 725 |           | Zdravotnicka - zařizovací předměty   |        |          |              |                   |                 |
| 1                             | K   | 725213311 | Umyvadlo polymermramorové zabudované včetně skříňky jednoduché 610 mm<br><i>Poznámka k položce:<br/>skříňka s keramickým umyvadlem min. 60 cm max. 70 cm širokým<br/>- lakovaná hoký i čeloi plochy, úchytky, nerezové nožičky</i> | soubor | 1,000    |              |                   | CS ÚRS 2021 01  |
| P                             |     |           |  |        |          |              |                   |                 |
| 2                             | K   | 725822R01 | Baterie umyvadlová nástěnná páková v provedení nerez   | soubor | 1,000    |              |                   | CS ÚRS 2021 01  |
| 3                             | K   | 725861102 | Zápachová uzávěrka pro umyvadla DN 40  | kus    | 1,000    |              |                   | CS ÚRS 2021 01  |
| 4                             | K   | 998725102 | Přesun hmot tonážní pro zařizovací předměty v objektech v do 12 m  | t      | 0,031    |              |                   | CS ÚRS 2021 01  |

Díly č. 1 až č. 4 jsou financovány v rámci projektu "Rozvoj infrastruktury na SOŠ SE Velešín" (MAS - SOŠ SE Velešín) reg. číslo projektu CZ.06 4.59/0.0/0.0/16\_075/001355/7

# KRYCÍ LIST SOUPISU PRACÍ

Stavba:

Stavobní úpravy učeben - Střední odborná škola strojní a elektrotechnická, Velešín, U  
Hřiště 527

Objekt:

04 - Elektroinstalace

Soupis:

**04.1 - Učebna U10 - elektroinstalace**

KSO:

Místo:

Zadavatel:

Střední odborná škola Velešín, U Hřiště 527

Uchazeč:

JINDŘICH PARUS, voda - plyn - topení, spol. s r.o.

Projektant:

HAVO Consult s.r.o.

Zpracovatel:

Poznámka:

CC-CZ:

Datum:

14. 5. 2021

IČ:

00583855

DIČ:

CZ00583855

IČ:

41879236

DIČ:

CZ41879236

IČ:

DIČ:

IČ:

DIČ:

Cena bez DPH

DPH základní  
snížená

Cena s DPH



Projektant

Zpracovatel

Datum a podpis:

Razítko

Datum a podpis:

Razítko

Objednavatel

Uchazeč

Datum a podpis:

Razítko

Datum a podpis:

Razítko

## REKAPITULACE ČLENĚNÍ SOUPISU PRACÍ

Stavba: Stavební úpravy učeben - Střední odborná škola strojní a elektrotechnická, Velešín, U Hřiště 527

Objekt: 04 - Elektroinstalace

Soupis: **04.1 - Učebna U10 - elektroinstalace**

Místo:

Datum: 14. 5. 2021

Zadavatel: Střední odborná škola Velešín, U Hřiště 527

Projektant: IIAVO Consult s.r.o.

Uchazeč: JINDŘICH PARUS, voda - plyn - topení, spol. s r.o.

Zpracovatel: 0

Kód dílu - Popis

Cena celkem [CZK]

**Náklady ze soupisu prací**





# SOUPIS PRACÍ

Stavba: Stavební úpravy učeben - Střední odborná škola strojní a elektrotechnická, Velešín, U Hřiště 527  
 Objekt: 04 - Elektroinstalace  
 Soupis: 04.1 - Učebna U10 - elektroinstalace

Místo: Datum: 14. 5. 2021  
 Zadavatel: Střední odborná škola Velešín, U Hřiště 527 Projektant: HAVO Consult s.r.o.  
 Uchazeč: JINDŘICH PARUS, voda - plyn - topení, spoř. s r.o. Zpracovatel: 0

| PČ                            | Typ | Kód   | Popis   | MJ | Množství | J.cena [CZK] | Cena celkem [CZK] | Cenová soustava |
|-------------------------------|-----|-------|---|----|----------|--------------|-------------------|-----------------|
| <b>Náklady soupisu celkem</b> |     |       |   |    |          |              |                   |                 |
| 1                             | K   | Pol1  | Nová trubka ohebná průměr 50 mm   | m  | 100,000  |              |                   |                 |
| 2                             | K   | Pol2  | Nová t spojkatrubka ohebná, 100 % kompatibilní s dodanou trubkou ohebnou, T-kus pro trubku 50 mm dělený TKUSD50   | ks | 20,000   |              |                   |                 |
| 3                             | K   | Pol3  | Nový CYKY 5x6 kabel   | m  | 100,000  |              |                   |                 |
| 4                             | K   | Pol4  | Nový CYKY 3x2,5 kabel   | m  | 340,000  |              |                   |                 |
| 5                             | K   | Pol5  | Nový datový kabel cat6A STP LSOH, třída Euroclass Dca-s2,d2,a1, instalační kabel Cat.6A STP LSOH 550MHz, Euroclass Dca-s2,d2,a1   | m  | 700,000  |              |                   |                 |
| 6                             | K   | Pol6  | Nový jistič 16A 1F charakteristika C, PL6-C16/1 Jistič 1 p, C, 16A, 6kA   | ks | 14,000   |              |                   |                 |
| 7                             | K   | Pol7  | Nový proudový jistič 25A 3F, PL6-B25/3 jistič 3-p, B, 25A, 6kA  | ks | 1,000    |              |                   |                 |
| 8                             | K   | Pol8  | Nový proudový chránič (30 mA) 32A 3F, PF6-25/4/003 Proudový chránič, 6 kA   | ks | 1,000    |              |                   |                 |
| 9                             | K   | Pol9  | Nová rozvodnice na omítku, min. 36 modulů, součástí dodávky je instalace a kompletace dle návrhu struktury silové sítě v příloze zadávací dokumentace, dále je vyžadováno vypracování revize nn v rámci učebny a realizované síle v rámci zakázky dle ČSN 33 15   | ks | 1,000    |              |                   |                 |
| 10                            | K   | Pol10 | Bezpečnostní centrální START/STOP tlačítko -13180 Nouzové požární tlačítko na povrch IP55, 13180 Nouzové požární tlačítko na povrch IP55 - instalace na povrch - včetně krytu/krabičky - včetně všech elektrických součástí a komponent nutných pro odpojení přívodu 230V v učebně, včetně stykače 3F min. 32A ovládní 230 V napětí ovládacího obvodu 230 V, A.C. 50/60Hz | ks | 1,000    |              |                   |                 |
| 11                            | K   | Pol11 | Nová lišta 110x65 mm (+/- 10 %) s odděleným vedením elektrických a datových rozvodů, včetně setu rámečků a rohů a spojek a koncovek a oddělovací přepážky, PK 110X70 D HD KANÁL PARAPETNÍ DÍLTY + PFKF 60-C PŘÍČKA  | m  | 26,000   |              |                   |                 |
| 12                            | K   | Pol12 | Nová lišta 40x40 mm, včetně setu rohových a koncových a spojovacích krytů, LHD 40X40 IID LIŠTA HRANATÁ bílá   | m  | 40,000   |              |                   |                 |
| 13                            | K   | Pol13 | Nová zásuvka 230 V dvojjásuvka včetně rámečku - povrchová montáž, natočené dutiny, 5513A-C02357 B Zásuvka dvojnásobná s ochr. kolíky s clonkami s natočen. dutinou bílá + LK 80X28 2ZT HB KRABICE LIŠTOVÁ   | ks | 23,000   |              |                   |                 |
| 14                            | K   | Pol14 | Nová zásuvka RJ45 cat6A jednozásuvka včetně rámečku - povrchová montáž, zásuvka Modulo 50 pro 2xRJ45 80x80mm pod omítku bílá šikmá s dvířky, krabice Modulo 50 80x80mm na omítku bílá výška 40mm, 10G keystone modul 1xRJ45 Cat.6A EA   | ks | 16,000   |              |                   |                 |
| 15                            | K   | Pol15 | Nová zásuvka RJ45 cat6A dvojjásuvka včetně rámečku - povrchová montáž, KEI.lne, zásuvka Modulo 50 pro 2xRJ45 80x80mm bílá šikmá s dvířky + , krabice Modulo 50 80x80mm na omítku bílá výška 40mm + 2ks , 10G modul 1xRJ45 Cat.6A  | ks | 2,000    |              |                   |                 |
| 16                            | K   | Pol16 | Nová krabička propojovací 230 V, povrchová montáž, Krabice odbočná 85x85x40mm IP54  | ks | 34,000   |              |                   |                 |
| 17                            | K   | Pol17 | Nový montážní a spotřební materiál  | ks | 1,000    |              |                   |                 |
| 18                            | K   | Pol18 | Montáž elektroinstalace   | ks | 1,000    |              |                   |                 |

Díly č. 1 až č. 18 jsou financovány v rámci projektu "Rozvoj infrastruktury na SOŠ SE Velešín" (MAS - SOŠ SE Velešín) reg. číslo projektu CZ.06.4.59/0.0/0.0/16\_075/0013557

# KRYCÍ LIST SOUPISU PRACÍ

Stavba:

Stavební úpravy učeben - Střední odborná škola strojní a elektrotechnická, Velešín, U  
Hřiště 527

Objekt:

04 - Elektroinstalace

Soupis:

**04.2 - Učebna Lab MK - elektroinstalace**

KSO:

Místo:

Zadavatel:

Střední odborná škola Velešín, U Hřiště 527

Uchazeč:

JINDŘICH PARUS, voda - plyn - topení, spol. s r.o.

Projektant:

Zpracovatel:

Poznámka:

CC-CZ:

Datum:

14. 5. 2021

IČ:

00583855

DIČ:

CZ00583855

IČ:

41879236

DIČ:

CZ41879236

IČ:

DIČ:

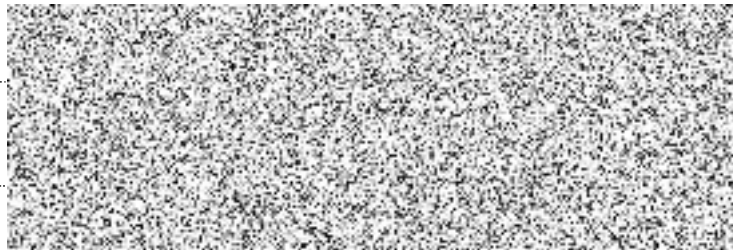
IČ:

DIČ:

Cena bez DPH

DPH základní  
snižovaná

Cena s DPH



Projektant

Zpracovatel

Datum a podpis:

Razítko

Datum a podpis:

Razítko

Objednavatel

Uchazeč

Datum a podpis:

Razítko

Datum a podpis:

Razítko

## REKAPITULACE ČLENĚNÍ SOUPISU PRACÍ

Stavba: Stavební úpravy učeben - Střední odborná škola strojní a elektrotechnická, Velešín, U Hřiště 527

Objekt: 04 - Elektroinstalace

Soupis: **04.2 - Učebna Lab MK - elektroinstalace**

Místo:

Datum: 14. 5. 2021

Zadavatel: Střední odborná škola Velešín, U Hřiště 527

Projektant: 0

Uchazeč: JINDŘICH PARUS, voda - plyn - topení, spol. s r.o.

Zpracovatel:

Kód dílu - Popis

Cena celkem {CZK}

**Náklady ze soupisu prací**



# SOUPIS PRACÍ

Stavba: Stavební úpravy učeben - Střední odborná škola strojní a elektrotechnická, Velešín, U Hřiště 527  
 Objekt: 04 - Elektroinstalace  
 Soupis: 04.2 - Učebna Lab MK - elektroinstalace

Místo: Datum: 14. 5. 2021  
 Zadavatel: Střední odborná škola Velešín, U Hřiště 527 Projektant: 0  
 Uchazeč: JINDŘICH PARUS, voda - plyn - topení, spol. s r.o. Zpracovatel:

| PČ                            | Typ | Kód   | Popis   | MJ | Množství | J.cena [CZK] | Cena celkem [CZK] | Cenová soustava |
|-------------------------------|-----|-------|---|----|----------|--------------|-------------------|-----------------|
| <b>Náklady soupisu celkem</b> |     |       |   |    |          |              |                   |                 |
| 1                             | K   | Pol3  | Nový CYKY 5x6 kabel   | m  | 40,000   |              |                   |                 |
| 2                             | K   | Pol4  | Nový CYKY 3x2,5 kabel   | m  | 150,000  |              |                   |                 |
| 3                             | K   | Pol21 | Nový datový kabel cat6A STP 1.SOH, třída Euroclass Dca-s2,d2,a1 , 1 ks představuje 1 m délky kabelu   | m  | 400,000  |              |                   |                 |
| 4                             | K   | Pol6  | Nový jistič 16A 1F charakteristika C, PL6-C16/1 Jistič 1-p, C, 16A, 6kA   | ks | 9,000    |              |                   |                 |
| 5                             | K   | Pol7  | Nový proudový jistič 25A 3F, PL6-B25/3 jistič 3-p, B, 25A, 6kA  | ks | 1,000    |              |                   |                 |
| 6                             | K   | Pol8  | Nový proudový chránič (30 mA) 32A 3F, PF6-25/4/003 Proudový chránič, 6 kA   | ks | 1,000    |              |                   |                 |
| 7                             | K   | Pol22 | Nová rozvodnice na omítku, min. 24 modulů, součástí dodávky je instalace a kompletace dle návrhu struktury síťové sítě v příloze zadávací dokumentace, dále je vyžadováno vypracování revize nn v rámci učebny a realizované sítě v rámci zakázky dle ČSN 33 15   | ks | 1,000    |              |                   |                 |
| 8                             | K   | Pol23 | Bezpečnostní centrální START/STOP tlačítko -13180 Nouzové požární tlačítko na povrch IP55, 13180 Nouzové požární tlačítko na povrch IP55 - instalace na povrch - včetně krytu/krabičky - včetně všech elektrických součástí a komponent nutných pro odpojení přívodu 230V v učebně, včetně stykače 3F min. 32A ovládání 230 V napětí ovládacího obvodu 230 V AC 50/60Hz | ks | 1,000    |              |                   |                 |
| 9                             | K   | Pol24 | Nová lišta LHD 40X20 HD LIŠTA IIRANATÁ SUPERBILÁVRAI.9003   | m  | 50,000   |              |                   |                 |
| 10                            | K   | Pol11 | Nová lišta 110x65 mm (+/- 10 %) s odděleným vedením elektrických a datových rozvodů, včetně setu rámečků a rohů a spojek a koncovek a oddělovací přepážky, PK 110X70 D HD KANÁL PARAPETNÍ DUTÝ + PEKE 60 -C PŘÍČKA  | m  | 60,000   |              |                   |                 |
| 11                            | K   | Pol25 | Nová zásuvka 230 V, včetně rámečku a příslušenství pro instalaci na lištu 110x65 (+/- 10 %), 5519A-A02357 B Zásuvka jednonásobná, chráněná, s clonkami, s bezšroub. svorkami Tango bílá + 3901A-B10 B Rámeček jednonásobný Tango bílá + 8450-11 HB PODLOŽKA PŘÍ   | ks | 48,000   |              |                   |                 |
| 12                            | K   | Pol26 | Nová zásuvka 230 V dvojjzásuvka, natočené dutiny, včetně rámečku, povrchová montáž, 5513A-C02357 B Zásuvka dvojjzásobná s ochr. kolíky s clonkami s natočen. dutinou Tango bílá + LK 80X28 Z2T HB KRABICE LIŠTOVÁ   | ks | 4,000    |              |                   |                 |
| 13                            | K   | Pol27 | Nová zásuvka RJ45 cat6A dvojjzásuvka včetně rámečku a příslušenství pro instalaci na lištu 110x65 (+/- 10 %), zásuvka Modulo 45 pro 2xRJ45 45x45mm bílá šikmá s dvířky + 2x , 10G e modul 1xRJ45 Cat.6A EA STP - beznastrojový  | ks | 11,000   |              |                   |                 |
| 14                            | K   | Pol28 | Nová zásuvka RJ45 cat6A jednozásuvka včetně rámečku - povrchová montáž, zásuvka Modulo 50 pro 2xRJ45 80x80mm pod omítku bílá šikmá s dvířky , krabice Modulo 50 80x80mm na omítku bílá výška 40mm + KELine, 10G k modul 1xRJ45 Cat.6A EA STP beznastrojový  | ks | 1,000    |              |                   |                 |
| 15                            | K   | Pol17 | Nový montážní a spotřební materiál  | ks | 1,000    |              |                   |                 |
| 16                            | K   | Pol18 | Montáž elektroinstalace   | ks | 1,000    |              |                   |                 |

Díly č. 1 až č. 16 jsou financovány v rámci projektu "Rozvoj infrastruktury na SOŠ SE Velešín" (MAS - SOŠ SE Velešín) reg. číslo projektu CZ.06.4.59/0.0/0.0/16\_075/0013557

# KRYCÍ LIST SOUPISU PRACÍ

**Stavba:**

Stavební úpravy učeben - Střední odborná škola strojní a elektrotechnická, Velešín, U  
Hřiště 527

**Objekt:**

04 - Elektroinstalace

**Soupis:**

**04.3 - Učebna IoT - elektroinstalace**

**KSO:**

**Místo:**

**Zadavatel:**

Střední odborná škola Velešín, U Hřiště 527

**Uchazeč:**

JINDŘICH PARUS, voda - plyn - topení, spol. s r.o.

**Projektant:**

HAVO Consult s.r.o.

**Zpracovatel:**

**Poznámka:**

**CC-CZ:**

**Datum:**

14. 5. 2021

**IČ:**

00583855

**DIČ:**

CZ00583855

**IČ:**

41879236

**DIČ:**

CZ41879236

**IČ:**

**DIČ:**

**IČ:**

**DIČ:**

Cena bez DPH

DPH základní  
snížená

Cena s DPH



Projektant

Zpracovatel

Datum a podpis:

Razítko

Datum a podpis:

Razítko

Objednavatel

Uchazeč

Datum a podpis:

Razítko

Datum a podpis:

Razítko

## REKAPITULACE ČLENĚNÍ SOUPISU PRACÍ

Stavba: Stavební úpravy učeben - Střední odborná škola strojní a elektrotechnická, Velešín, U  
Hřiště 527

Objekt: 04 - Elektroinstalace

Soupis: **04.3 - Učebna IoT - elektroinstalace**

Místo:

Datum: 14. 5. 2021

Zadavatel: Střední odborná škola Velešín, U Hřiště 527

Projektant: HAVO Consult s.r.o.

Uchazeč: JINDŘICH PARUS, voda - plyn - topení, spol. s r.o.

Zpracovatel: 0

Kód dílu - Popis

Cena celkem [CZK]

**Náklady ze soupisu prací**



# SOUPIS PRACÍ

Stavba:

Stavební úpravy učeben - Střední odborná škola strojní a elektrotechnická, Velešín, U Hřiště 527

Objekt:

04 - Elektroinstalace

Soupis:

04.3 - Učebna IoT - elektroinstalace

Místo:

Datum: 14. 5. 2021

Zadavatel:

Střední odborná škola Velešín, U Hřiště 527

Projektant:

HAVO Consult s.r.o.

Uchazeč:

JINDŘICH PARUS, voda - plyn - topení, spol. s r.o.

Zpracovatel:

0

| PČ                            | Typ | Kód   | Popis  | MJ | Množství  | J.cena [CZK] | Cena celkem [CZK] | Cenová soustava |
|-------------------------------|-----|-------|--|----|-----------|--------------|-------------------|-----------------|
| <b>Náklady soupisu celkem</b> |     |       |  |    |           |              |                   |                 |
| 1                             | K   | Pol35 | Nový datový kabel cat6A STP LSOH, třída Euroclass Dca-s2,d2,a1, instalační kabel Cat.6A STP LSOH 550MHz, Euroclass Dca-s2,d2,a1.   | m  | 890,000   |              |                   |                 |
| 2                             | K   | Pol36 | Nový datový kabel cat6A STP LSOH, třída Euroclass Dca-s2,d2,a1, 550MHz   | m  | 2 135,000 |              |                   |                 |
| 3                             | K   | Pol3  | Nový CYKY 5x6 kabel  | m  | 40,000    |              |                   |                 |
| 4                             | K   | Pol4  | Nový CYKY 3x2,5 kabel  | m  | 370,000   |              |                   |                 |
| 5                             | K   | Pol37 | Nová rozvodnice na omítku, min. 36 modulů, součástí dodávky je instalace a kompletace dle návrhu struktury silové sítě v příloze zadávací dokumentace, dále je vyžadováno vypracování revize nn v rámci učebny a realizované sítě v rámci zakázky dle ČSN 33 15  | ks | 1,000     |              |                   |                 |
| 6                             | K   | Pol38 | Bezpečnostní centrální START/STOP tlačítko -13180<br>Nouzové požární tlačítko na povrch IP55, 13180<br>Nouzové požární tlačítko na povrch IP55 - instalace na povrch - včetně krytu/krabičky - včetně všech elektrických součástí a komponent nutných pro odpojení přívodu 230V v učebně, včetně stykače 3F min. 32A ovládaný 230 V napětí ovládacího obvodu 230 V AC, 50/60Hz | ks | 1,000     |              |                   |                 |
| 7                             | K   | Pol6  | Nový jistič 16A 1F charakteristika C, PL6-C16/1 Jistič 1-p, C, 16A, 6kA  | ks | 20,000    |              |                   |                 |
| 8                             | K   | Pol39 | Nový jistič 25A 3F, PL6-B25/3 jistič 3-p, B, 25A, 6kA  | ks | 1,000     |              |                   |                 |
| 9                             | K   | Pol40 | Nový proudový chránič (30 mA) 32A 3F, PF6-25/4/003<br>Proudový chránič 6 kA  | ks | 1,000     |              |                   |                 |
| 10                            | K   | Pol41 | Nová lišta 195x65 mm (+/- 10 %) s odděleným vedením elektrických a datových rozvodů, včetně setu rámečků a rohů a spojek a koncovek a oddělovací přepážky, HD KANÁL PARAPETNÍ DUTÝ + PEKE 60 - C PŘÍČKA  | m  | 50,000    |              |                   |                 |
| 11                            | K   | Pol42 | LIŠT 20X20 HD LIŠTA HRANATÁ SUPERBÍLÁ - sada obsahuje lištu 20x20 mm v délce min. 8 m - min. 6x rohový kryt - min. 2x koncový kryt - min. 6x spojovací kryt ve tvaru písmena T   | ks | 2,000     |              |                   |                 |
| 12                            | K   | Pol43 | Nová lišta 40x40 mm HD LIŠTA HRANATÁ bílá  | m  | 40,000    |              |                   |                 |
| 13                            | K   | Pol44 | Nová lišta 40x20 mm HD LIŠTA HRANATÁ SUPERBÍLÁ/RAL9003   | m  | 15,000    |              |                   |                 |
| 14                            | K   | Pol45 | Nová zásuvka 230 V dvojjásuvka včetně rámečku - povrchová montáž, natočené dutiny, 5513A-C02357 B Zásuvka dvojnásobná s ochr. kolíky s clonkami s natočen. dutinou Tango bílá + LK 80X28 2ZT HB KRABICE LIŠTOVÁ  | ks | 38,000    |              |                   |                 |
| 15                            | K   | Pol46 | Nová zásuvka 230 V, včetně rámečku a příslušenství pro instalaci na lištu 195x65 mm (+/- 10 %), 5519A-A02357 B Zásuvka jednonásobná, chráněná, s clonkami, s bezšroub. svorkami Tango bílá + 3901A-B10 B Rámeček jednonásobný Tango bílá + 8450-11 HB PODLOŽKA   | ks | 33,000    |              |                   |                 |
| 16                            | K   | Pol47 | Nový vypínač 230 V 10A včetně rámečku příslušenství pro instalaci na lištu 195x65 mm (+/- 10 %), 3559-A01345 Přístroj spínače jednopólového řazení 1, 1So + 3558A-A651 B Kryt spínače jednoduchý Tango bílá + 3901A-B10 B Rámeček jednonásobný Tango bílá + 845  | ks | 13,000    |              |                   |                 |
| 17                            | K   | Pol48 | Nová zásuvka RJ45 min. cat6A stíněná dvojjásuvka včetně rámečku - instalace na lištu 195x65 mm (+/- 10 %), zásuvka Modulo 45 pro 2xRJ45 45x45mm bílá šikmá s dvířky +2x KELine, 10G keystone modul 1xRJ45 Cat.6A EA STP - beznástrojový  | ks | 22,000    |              |                   |                 |
| 18                            | K   | Pol49 | Nová zásuvka RJ45 min. cat6A stíněná dvojjásuvka včetně rámečku - instalace na lištu 195x65 mm (+/- 10 %)  | ks | 18,000    |              |                   |                 |
| 19                            | K   | Pol50 | Nová zásuvka RJ45 min. cat6A stíněná včetně rámečku - povrchová montáž, zásuvka Modulo 45 pro 2xRJ45 45x45mm bílá šikmá s dvířky +2x KELine, 10G keystone modul 1xRJ45 Cat.6A EA STP -   | ks | 16,000    |              |                   |                 |

| PČ | Typ | Kód   | Popis  | MJ | Množství | J.cena [CZK] | Cena celkem [CZK] | Cenová soustava |
|----|-----|-------|--|----|----------|--------------|-------------------|-----------------|
| 20 | K   | Pol51 | Nová zásuvka RJ45 min. cat6A stíněná dvojjásuvka včetně rámečku - povrchová montáž, zásuvka Modulo 50 pro 2xRJ45 80x80mm pod omítku bílá šikmá s dviířky + KELine, krabice Moduto 50 80x80mm na omítku bílá výška 40mm + 2ks KELine, 10G keystone modul 1xRJ45 C | ks | 4,000    |              |                   |                 |
| 21 | K   | Pol52 | Nová krabička propojovací 230 V, Krabice odbočná 85x85x40mm IP54   | ks | 27,000   |              |                   |                 |
| 22 | K   | Pol17 | Nový montážní a spotřební materiál   | ks | 1,000    |              |                   |                 |
| 23 | K   | Pol18 | Montáž elektroinstalace  | ks | 1,000    | 1            |                   |                 |

Díly č. 1 až č. 23 jsou financovány v rámci projektu "Rozvoj infrastruktury na SOŠ SE Velešín" (MAS - SOŠ SE Velešín) reg. číslo projektu CZ.06.4.59/0.0/0.0/16\_075/0013557



# KRYCÍ LIST SOUPISU PRACÍ

**Stavba:**

Stavební úpravy učeben - Střední odborná škola strojní a elektrotechnická, Velešín, U Hřiště 527

**Objekt:**

04 - Elektroinstalace

**Soupis:**

**04.4 - Učebna U13 - elektroinstalace**

**KSO:**

**Místo:**

**Zadavatel:**

Střední odborná škola Velešín, U Hřiště 527

**Uchazeč:**

JINDŘICH PARUS, voda - plyn - topení, spol. s r.o.

**Projektant:**

HAVO Consult s.r.o.

**Zpracovatel:**

**Poznámka:**

**CC-CZ:**

**Datum:**

14. 5. 2021

**IČ:**

00583855

**DIČ:**

CZ00583855

**IČ:**

41879236

**DIČ:**

CZ41879236

**IČ:**

**DIČ:**

**IČ:**

**DIČ:**

**Cena bez DPH**

DPH základní  
snižovaná

**Cena s DPH**



**Projektant**

**Zpracovatel**

Datum a podpis:

Razítko

Datum a podpis:

Razítko

**Objednavatel**

**Uchazeč**

Datum a podpis:

Razítko

Datum a podpis:

Razítko

## REKAPITULACE ČLENĚNÍ SOUPISU PRACÍ

Stavba:

Stavební úpravy učeben - Střední odborná škola strojní a elektrotechnická, Velešín, U  
Hřiště 527

Objekt:

04 - Elektroinstalace

Soupis:

**04.4 - Učebna U13 - elektroinstalace**

Místo:

Datum: 14. 5. 2021

Zadavatel:

Střední odborná škola Velešín, U Hřiště 527

Projektant: HAVO Consult s.r.o.

Uchazeč:

JINDŘICH PARUS, voda - plyn - topení, spol. s r.o.

Zpracovatel: 0

Kód dílu - Popis

Cena celkem [CZK]

**Náklady ze soupisu prací**



# SOUPIS PRACÍ

Stavba:

Slavební úpravy učeben - Střední odborná škola strojní a elektrotechnická. Velešín, U Hřiště 527

Objekt:

04 - Elektroinstalace

Soupis:

04.4 - Učebna U13 - elektroinstalace

Misto:

Datum: 14. 5. 2021

Zadavatel:

Střední odborná škola Velešín, U Hřiště 527

Projektant:

HAVO Consult s.r.o.

Uchazeč:

JINDŘICH PARUS, voda - plyn - topení, spol. s r.o.

Zpracovatel:

0

| PČ                            | Typ | Kód   | Popis   | MJ | Množství  | J.cena [CZK] | Cena celkem [CZK] | Cenová soustava |
|-------------------------------|-----|-------|---|----|-----------|--------------|-------------------|-----------------|
| <b>Náklady soupisu celkem</b> |     |       |   |    |           |              |                   |                 |
| 1                             | K   | Pol55 | Nová lišta 110x65 mm (+/- 10 %) s odděleným vedením elektrických a datových rozvodů, včetně setu rámečků a rohů a spojek a koncovek a oddělovací přepážky, 1 ks odpovídá délce samotné lišty 0,5 m, HD KANÁL PARAPETNÍ DUTÝ + PEKE 60 -C PŘÍČKA + příslušenství   | ks | 90,000    |              |                   |                 |
| 2                             | K   | Pol56 | Nová elektroinstalační lišta pro vedení elektrické nebo datové kabeláže, ohebná trubka vhodná do drážek v podlaze nebo plastová lišta min. 40x20 mm max. 60x40 mm, včetně setu krytů a spojek a rohů. Instalace a montáž dle výkresu učebny U13., HD LIŠTA HRAN   | ks | 130,000   |              |                   |                 |
| 3                             | K   | Pol57 | Nový datový kabel cat6A STP ISOH 550MHz, třída Euroclass Dca-s2,d2,a1   | m  | 1 220,000 |              |                   |                 |
| 4                             | K   | Pol58 | Nová zásuvka RJ45 cat6A dvojjásuvka včetně rámečku - povrchová montáž zásuvka Modulo 50 pro 2xRJ45 80x80mm pod omítku bílá šikmá s dvířky + KELine, krabice Modulo 50 80x80mm na omítku bílá výška 40mm + 2ks KELine, 10G keystone modul 1xRJ45 Cat.6A EA STP -   | ks | 22,000    |              |                   |                 |
| 5                             | K   | Pol59 | Nové elektrické dvojjásuvky 230 V 16A s dětskou pojistkou a propojovací krabice 230 V, včetně rámečku pro montáž na povrch. Instalace a montáž dle výkresu učebny U13.5513A-C02357 B Zásuvka dvojnásobná s ochr. kořky s clonkami s natočen. dutinou Tang   | ks | 42,000    |              |                   |                 |
| 6                             | K   | Pol60 | Nová zásuvka RJ45 cat6A dvojjásuvka včetně rámečku a příslušenství pro instalaci na lištu 110x65 (+/- 10 %), zásuvka Modulo 45 pro 2xRJ45 45x45mm bílá šikmá s dvířky + 2ks KELine, 10G keystone modul 1xRJ45 Cat.6A EA STP - boznástrojový   | ks | 8,000     |              |                   |                 |
| 7                             | K   | Pol61 | Nová rozvodnice na omítku, min 24 modulů, součástí dodávky je instalace a kompletace dle návrhu struktury silové sítě v příloze zadávací dokumentace, dále je vyžadováno vypracování revize na v rámci učebny a realizované sítě v rámci zakázky dle ČSN 33 15.<br><br>Včetně bezpečnostní centrální STAR/STOP tlačítka - 13180 Nouzové požární tlačítko na povrch IP55, 13180 Nouzové požární tlačítko na povrch IP55 - instalace na povrch - včetně krytu/krabičky - včetně všech elektrických součástí a komponent nutných pro odpojení přívodu 230V v učebně, včetně stykače 3F min. 32A ovládání 230 V napětí ovládacího obvodu 230 V AC 50/60Hz.<br><br>Včetně nových jistič 16A 1F charakteristika C, PL6-C16/1 Jistič 1-p, C, 16A, 6kA - 17 ks.<br><br>Včetně nových jistič 25A 3F, PL6-B25/3 jistič 3-p, B, 25A, 6kA - 1 ks.<br><br>Včetně nových jistič 10A 1F charakteristika B, PL6-B10/1 Jistič 1-p, B, 10A, 6kA - 1 ks. | ks | 1,000     |              |                   |                 |
| 8                             | K   | Pol62 | Nový proudový chránič (30 mA) 32A 3F, PF6-25/4/003 Proudový chránič, 6 kA   | ks | 1,000     |              |                   |                 |
| 9                             | K   | Pol63 | Nový CYKY 3x2,5 kabel, včetně kompletace a instalace dle výkresu učebny U13.  | ks | 300,000   |              |                   |                 |
| 10                            | K   | Pol64 | Nová zásuvka 230 V, včetně rámečku a příslušenství pro instalaci na lištu 110x65 mm (+/- 10 %), 5519A-A02357 B Zásuvka jednonásobná, chráněná, s clonkami, s bezšroub. svorkami Tango bílá+ 3901A-B10 B Rámeček jednonásobný Tango bílá + 8450-11 HB PODLOŽKA P   | ks | 8,000     |              |                   |                 |
| 11                            | K   | Pol65 | Nový spojovací, montážní a spotřební materiál   | ks | 1,000     |              |                   |                 |
| 12                            | K   | Pol66 | Nová zásuvka RJ45 cat6A jednozásuvka včetně rámečku - povrchová montáž, KELine, zásuvka Modulo 50 pro 2xRJ45 80x80mm pod omítku bílá šikmá s dvířky + KELine, krabice Modulo 50 80x80mm na omítku bílá výška 40mm + KELine, 10G keystone modul 1xRJ45 Cat.6A EA   | ks | 4,000     |              |                   |                 |

| PČ | Typ | Kód   | Popis  | MJ | Množství | J.cena [CZK] | Cena celkem [CZK] | Cenová soustava |
|----|-----|-------|--|----|----------|--------------|-------------------|-----------------|
| 13 | K   | Pol67 | Nový dvojitý vypínač 230 V 10A, včetně rámečku - povrchová montáž - řazení 1, 3559-A05345 Přístroj přepínače sériového, řazení 5 + 3558A-A652 B Kryt spínače dělený Tango bílá + 3901A-B10 B Rámeček jednonásobný Tango bílá | ks | 2,000    |              |                   |                 |
| 14 | K   | Pol68 | Nová dvojitá elektrická zásuvka 230 V 16A, dětská pojistka, včetně rámečku - povrchová montáž, 5513A-C02357 B Zásuvka dvojnásobná s ochr. kolíky s clonkami s natočen. dutinou Tango bílá + LK 80X28 2ZT HB KRAĐICE LIŠTOVÁ  | ks | 8,000    |              |                   |                 |
| 15 | K   | Pol18 | Montáž elektroinstalace  | ks | 1,000    | 1            |                   |                 |

Díly č. 1 až č. 12 jsou financovány v rámci projektu "Zájmové a celoživotní vzdělávání na SOŠ SE Velešín" reg. číslo projektu CZ.06.2.67/0.0/0.0/16\_054/0004870.

Díly č. 13 až č. 15 jsou financovány z prostředků Střední odborná škola strojní a elektrotechnická, Velešín, U Hřiště 527.