



KUPNÍ SMLOUVA č. j.



Smluvní strany



Společnost XANADU a.s.
se sídlem: Žirovnická 2389, 106 00 Praha 10
zastoupená: Ing. Tomášem Netolickým, členem představenstva
IČO: 14498138
DIČ: CZ14498138
bankovní spojení: UniCredit Bank Czech Republic, a.s.
číslo účtu: 1044153003/2700
kontaktní osoba: 
e-mail: 
ID datové schránky: cpcg3fv

zapsaná v OR vedeném Městským soudem v Praze, oddíl B, vložka 17555

(dále jen „**Prodávající**“)

a

Česká republika – Hasičský záchranný sbor Jihočeského kraje

se sídlem: Pražská 2666/52b, 370 04 České Budějovice 3
zastoupená: plk. Ing. Lubomírem Burešem,
ředitelem Hasičského záchranného sboru Jihočeského kraje
IČO: 70882835
DIČ: není plátce DPH
bankovní spojení: Česká národní banka
číslo účtu: 125135881/0710
pověřený pracovník: 
e-mail: 
ID datové schránky: ph9aiu3

(dále jen „**Kupující**“)

(Prodávající a Kupující dále společně jako „**smluvní strany**“)

uzavřely níže uvedeného dne, měsíce a roku podle § 2079 a násl. zákona č. 89/2012 Sb., občanský zákoník, ve znění pozdějších předpisů (dále jen „**OZ**“),

tuto
kupní smlouvu
(dále jen „**smlouva**“)

I.

Úvodní ustanovení

Tato smlouva je smluvními stranami uzavřena na plnění veřejné zakázky zadávané v dynamickém nákupním systému zavedeném pod názvem „Dynamický nákupní systém pro centrální nákup státu na dodávky ICT komodit pro roky 2019 – 2022“.

II.

Předmět plnění

1. Předmětem této smlouvy je dodávka zboží vymezeného v Příloze č. 1 této smlouvy.
2. Kupující se zavazuje předmět plnění převzít (zboží) a zaplatit cenu stanovenou v této smlouvě.

III.

Celková kupní cena

1. Smluvní strany se dohodly, že cena zboží dodávaného Prodávajícím na základě této smlouvy byla stanovena v souladu s nabídkovou cenou Prodávajícího nabídnutou v rámci zadávacího řízení veřejné zakázky zadávané v dynamickém nákupním systému specifikovaném v této smlouvě a činí 238 000,00 Kč (slovy: dvě stě třicet osm tisíc korun českých) bez DPH, DPH 21 % 49 980,00 Kč, tj. 287 980,00 Kč (slovy: dvě stě osmdesát sedm tisíc devět set osmdesát korun českých) včetně DPH.
2. Nabídnuté celkové ceny bez DPH, uvedené v Příloze č. 1 této smlouvy, jsou považovány za ceny nejvýše přípustné a nepřekročitelné, zahrnující poplatky za autorská práva, celní poplatky, dopravy do míst plnění, včetně dalších nákladů souvisejících s dodávkou předmětu plnění v této smlouvě výslovně neuvedených. Cena uvedená na faktuře bude zaokrouhlená na dvě desetinná místa.
3. Tuto kupní cenu je možné změnit jen v případě změny právních předpisů, v důsledku které dojde ke změně sazby DPH.

IV.

Doba a místo plnění

1. Prodávající je povinen dodat smluvené zboží specifikované v této smlouvě nejpozději do 90 dnů ode dne nabytí účinnosti této smlouvy.
2. Místem plnění jsou místa uvedená v Příloze č. 1 této smlouvy.

V.

Všeobecné dodací podmínky

1. Dodávka zboží dle této smlouvy bude považována za uskutečněnou jejím převzetím Kupujícím a podpisem dodacího listu zástupci Prodávajícího

a Kupujícího v místě plnění. Jedno vyhotovení dodacího listu zůstane Kupujícímu a druhé vyhotovení bude předáno Prodávajícímu.

2. Kupující nabývá vlastnické právo k dodanému zboží jeho převzetím. Přejedod nebezpečí škody na zboží se řídí ustanovením § 2121 a násl. OZ.
3. Prodávající je povinen řádně označit zboží, které Kupujícímu dodal, a to označením obchodní firmy Prodávajícího, spolu s identifikací zakázky **DNS CNS ICT 10/2021 (číslo VZ v NEN: N006/21/V00017128)**. Na fakturu a v dodacím listě Prodávající uvede u jednotlivých položek dodávaného zboží názvy, které jsou uvedeny v Příloze č. 1 této smlouvy. Každá dodávka zboží musí obsahovat dodací list, v němž jsou obsaženy údaje jen o aktuálně dodávaném zboží.
4. Prodávající je povinen zachovávat mlčenlivost o všech skutečnostech obchodní, výrobní či technické povahy souvisejících s Kupujícími, které mají skutečnou nebo alespoň potenciální materiální či nemateriální hodnotu a nejsou v příslušných obchodních kruzích běžně dostupné. Prodávající je povinen zajistit mlčenlivost ve stejném rozsahu i u všech osob, které musí tyto skutečnosti k plnění této smlouvy znát, vůči třetím právnickým nebo fyzickým osobám.
5. Na daňovém dokladu – faktuře (dále jen „faktura“) a v dodacím listě Prodávající uvede **unikátní identifikační** číslo zboží, přiděleno výrobcem tohoto zboží, pokud toto číslo položka předmětu plnění, která je uvedena v Příloze č. 1 této smlouvy, obsahuje.

VI.

Technické a platební podmínky

1. Platba za uskutečněné dodávky zboží bude prováděna bezhotovostním platebním převodem na základě faktury vystavené Prodávajícím do 21 kalendářních dnů po řádném předání a převzetí zboží Kupujícím. Přílohou každé faktury bude zástupci obou stran podepsaný dodací list potvrzující, že zboží bylo dodáno Kupujícímu v požadovaném množství a kvalitě.
2. Faktura musí splňovat náležitosti zákona č. 235/2004 Sb., o dani z přidané hodnoty, § 11 zákona č. 563/1991 Sb., o účetnictví, a § 435 OZ, to vše ve znění pozdějších předpisů, obsahovat i evidenční číslo objednávky Kupujícího. V případě, že faktura nebude obsahovat náležitosti stanovené zákonem a touto smlouvou nebo bude obsahovat chybné údaje, nebo nebude-li přiložen potvrzený dodací list, je Kupující oprávněn fakturu Prodávajícímu vrátit, a to až do lhůty splatnosti. Nová lhůta splatnosti začíná běžet dnem doručení bezvadné faktury Kupujícímu.
3. Cena zboží je splatná do 30 kalendářních dnů ode dne prokazatelného doručení faktury Kupujícímu na adresu uvedenou na titulní straně této smlouvy, případně na jinou adresu písemně sdělenou Kupujícím v Příloze č. 1.
4. Cena zboží je považována za zaplacenou okamžikem odepsání příslušné finanční částky z účtu Kupujícího ve prospěch účtu Prodávajícího.
5. U faktur předložených po 7. prosinci daného kalendářního roku je splatnost stanovena na 60 kalendářních dnů ode dne jejich doručení příslušnému Kupujícímu.
6. Kupující je oprávněn před uplynutím lhůty splatnosti faktury vrátit Prodávajícímu bez zaplacení fakturu, která neobsahuje náležitosti stanovené touto smlouvou nebo obecně závaznými právními předpisy, není doložena kopií potvrzeného

dodacího listu, obsahuje jiné cenové údaje nebo jiný druh plnění než dohodnutý ve smlouvě nebo budou-li tyto údaje uvedeny chybně, a to s uvedením důvodu vrácení. Prodávající je povinen v případě vrácení faktury fakturu opravit nebo vyhotovit fakturu novou. Důvodným vrácením faktury přestává běžet původní lhůta splatnosti. Nová lhůta v původní délce splatnosti běží znovu ode dne doručení opravené nebo nově vystavené faktury Kupujícím.

7. Platby budou provedeny vždy v české měně na základě předložené faktury, cena uvedená na faktuře bude dle matematických pravidel vždy zaokrouhlena na dvě desetinná místa.
8. Ceny budou uvedeny bez DPH. K ceně bude připočtena DPH dle zákonné sazby v době uskutečnění zdanitelného plnění. V případě Prodávajícího s účtem vedeným v zahraničí bude DPH vypočítáno a odvedeno podle zákona č. 235/2004 Sb., o dani z přidané hodnoty, ve znění pozdějších předpisů.
9. Zálohové platby Kupující neposkytuje.

VII.

Záruka

1. Prodávající je povinen dodat zboží v požadovaném množství, jakosti a balení ve sjednaných dodacích termínech.
2. Prodávající prohlašuje, že dodávané zboží bude odpovídat nárokům na jakost, obsaženým v příslušných normách a technické specifikaci jednotlivých položek uvedených v Příloze č. 2. Pokud to vyžadují obecně závazné předpisy, bude dodávané zboží vybaveno předepsaným dokladem, příp. dalšími požadavky stanovenými právními předpisy.
3. Na dodávky zboží bude poskytnuta Prodávajícím záruka za jakost, která zaručuje, že zboží bude odpovídat technické specifikaci stanovené v Příloze č. 2 této smlouvy a bude prosté právních vad. Prodávajícím bude na dodané zboží poskytnuta záruka v délce stanovené v Příloze č. 2 této smlouvy, minimálně však 24 měsíců. Záruka začíná běžet okamžikem převzetí zboží Kupujícím. V případě, že výrobce u daného zboží poskytuje záruku delší než 24 měsíců, poskytne Prodávající Kupujícím tuto delší záruku a vyznačí ji v záručním listě.
4. Vady, které Kupující zjistí až po převzetí zboží, je Prodávající povinen odstranit nejpozději do třiceti (30) kalendářních dnů od doručení reklamace. Prodávající odstraní vadu bezúplatně dodáním náhradního plnění v množství, druhu a jakosti dle této smlouvy.
5. Jsou-li ve vadném zařízení instalována záznamová paměťová média (harddisk, paměťová karta, flashdisk apod.), na kterých by se mohly nacházet informace podléhající ochraně ve smyslu zákona č. 412/2005 Sb., o ochraně utajovaných informací a o bezpečnostní způsobilosti, ve znění pozdějších předpisů, bude zboží předáno k reklamaci vady bez těchto médií, aniž by tato skutečnost měla vliv na plnění ze záruky Prodávajícím. Bude-li vadné paměťové médium, je Prodávající povinen nahradit jej bezvadným, a to pouze na základě čestného prohlášení Kupujícího o tom, že paměťové zařízení není funkční. Vadný kus (paměťové médium) nebude Prodávajícím v tomto případě vydán.

6. U reklamovaného zboží, u kterého byla reklamáce uznána, a bylo vyměněno za bezvadné, běží nová záruční lhůta ode dne předání bezvadného zboží Kupujícím.
7. Nebyla-li reklamáce včas a řádně Prodávajícím vyřešena, má Kupující právo požadovat náhradu škody či újmy v souladu s příslušnými ustanoveními OZ.
8. Prodávající prohlašuje, že má uzavřenou pojistnou smlouvu s pojištěním odpovědnosti za škodu způsobenou třetí osobě při výkonu podnikatelské činnosti, a to s limitem pojistného plnění alespoň 500 000,- Kč a spoluúčastí maximálně 5 % a toto pojištění bude udržovat po celou dobu trvání této smlouvy.

VIII.

Sankce

1. Prodávající je oprávněn požadovat na Kupujícím smluvní pokutu za nedodržení termínu splatnosti ceny zboží ve výši 0,05 % z oprávněně fakturované částky bez DPH za každý i započatý den prodlení. Výše sankce není omezena.
2. Kupující je oprávněn požadovat na Prodávajícím smluvní pokutu za nedodržení termínu plnění dodávky zboží, stanovený v této smlouvě, a to ve výši 0,05 % z ceny nedodaného zboží bez DPH za každý i započatý den prodlení. Výše sankce není omezena.
3. Kupující je oprávněn požadovat na Prodávajícím smluvní pokutu za nedodržení termínu doručení faktury dle čl. VI. odst. 1 této smlouvy (21 kalendářních dnů), a to ve výši 0,05 % z ceny uvedené na faktuře bez DPH za každý i započatý den prodlení. Výše sankce není omezena.
4. Kupující je oprávněn požadovat na Prodávajícím smluvní pokutu za nedodržení doby pro odstranění zjištěných vad na základě reklamáce dle čl. VII odst. 4 této smlouvy (30 kalendářních dnů), a to ve výši 0,05 % z ceny reklamovaného zboží bez DPH, a to za každý i započatý den prodlení. Minimální výše sankce je 100, Kč za den.
5. Pro případ porušení povinnosti mlčenlivosti definované v čl. V. odst. 4. je Kupující oprávněn požadovat na Prodávajícím smluvní pokutu ve výši 20 000,- Kč (slovy: dvacetisíc korun českých) za každé jednotlivé porušení povinnosti.
6. Smluvní pokuty jsou splatné do 30 kalendářních dnů od data, kdy byla povinné straně doručena písemná výzva k jejich zaplacení oprávněnou stranou, a to na účet oprávněné strany uvedený v písemné výzvě. Ustanovením o smluvní pokutě není dotčeno právo oprávněné strany na náhradu škody v plné výši.

IX.

Odstoupení od smlouvy

1. Odstoupení od smlouvy se řídí ustanoveními § 2001 a násl. OZ.
2. Smluvní strany pokládají za podstatné porušení smlouvy prodlení Prodávajícího se splněním předmětu smlouvy ve sjednaném termínu dle čl. IV. této smlouvy delším než 30 dnů, nebo nedodání předmětu plnění v požadované kvalitě a množství dle této smlouvy.
3. Kupující je oprávněn odstoupit od smlouvy, jestliže nabude právní moci rozhodnutí insolvenčního soudu, jímž se osvědčuje úpadek Prodávajícího dle zákona

č. 182/2006 Sb., o úpadku a způsobech jeho řešení (insolvenční zákon), ve znění pozdějších předpisů.

X.

Řešení sporů

1. Veškeré spory mezi smluvními stranami nebo mezi Prodávajícím a Kupujícím budou řešeny nejprve smírně.
2. Nebude-li smírného řešení v případě sporu mezi Prodávajícím a Kupujícím dosaženo, bude spor řešen příslušným soudem České republiky s místní příslušností dle sídla Kupujícího.

XI.

Odpovědnost za škody

1. Prodávající odpovídá za škodu způsobenou vadným plněním této smlouvy v rozsahu stanoveném příslušnými ustanoveními OZ.

XII.

Závěrečná ustanovení

1. Tato smlouva se řídí právním řádem České republiky, zejména příslušnými ustanoveními OZ.
2. Smlouva nabývá platnosti dnem uzavření a účinnosti dnem uveřejnění v registru smluv. Smluvní strany se dohodly, že uveřejnění této smlouvy v registru smluv zajistí Kupující.
3. Smluvní strany souhlasí s uveřejněním plného znění této smlouvy v registru smluv podle zákona č. 340/2015 Sb., o zvláštních podmínkách účinnosti některých smluv, uveřejňování těchto smluv a o registru smluv (zákon o registru smluv), a rovněž na profilu Kupujícího, případně i na dalších místech, kde tak stanoví právní předpis. Uveřejnění smlouvy prostřednictvím registru smluv zajistí Kupující.
4. Smlouva může být měněna nebo doplňována jen písemnými, očíslovanými dodatky podepsanými oběma smluvními stranami, které se stanou nedílnou součástí této smlouvy.
5. Obě smluvní strany prohlašují, že tato smlouva nebyla uzavřena v tísní, ani za jednostranně nevýhodných podmínek, a na důkaz toho připojují své elektronické podpisy.
6. Tato smlouva je vyhotovena pouze v elektronické podobě a elektronicky podepsána Prodávajícím a Kupujícím.
7. Nedílnou součástí této smlouvy jsou následující přílohy:

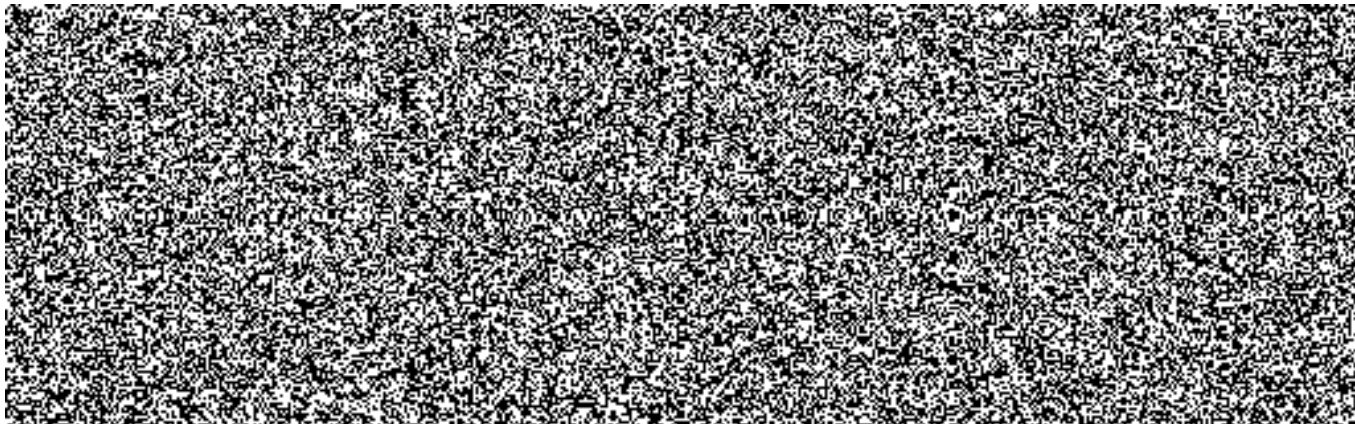
Příloha č. 1: Předmět plnění a cena

Příloha č. 2: Katalog DNS – Technická specifikace předmětu plnění


Příloha č. 3: Produktové listy dodavatele – dodá dodavatel.

V Praze dne

V Č. Budějovicích dne



Příloha č. 1: Předmět plnění a cena

| | | | |
|-------------------|---|--|--|
| Fakturační adresa | Česká republika - Hasičský záchranný sbor Jihočeského kraje Pražská 2666/52b, 370 04 České Budějovice 3 | | |
| Adresa pro dodání | Pražská 2666/52b, 370 04 České Budějovice 3 | | |
| Termín dodání | do 90 dnů ode dne nabytí účinnosti KS | | |
| Kontaktní osoba |  | | |
| e-mail | | | |
| Telefon | | | |

| | |
|----------------------|---------------|
| Celková cena bez DPH | 238 000,00 Kč |
| Celková cena s DPH | 287 980,00 Kč |

| Katalog DNS | | Prodávající | | | Množství a ceny | | | | |
|---------------|-------------|-------------|----------------|----------------------------|-----------------|-------------------------------|-------------------------------|---------------|-----------------------------|
| Číslo | Název | Výrobce | Model | Číslo modelu (Part Number) | Množství [ks] | Cena za jednotku bez DPH [Kč] | Cena za množství bez DPH [Kč] | Sazba DPH [%] | Cena za množství s DPH [Kč] |
| 2021-2-PC01-1 | PC 01 | HPI | ProDesk 600 G6 | speciální konfigurace | 0 | 16 990,00 | 0,00 | 21 | 0,00 |
| 2021-2-M01-1 | Monitor 23" | HPI | E24 G4 | 9VF99AA | 56 | 3 550,00 | 198 800,00 | 21 | 240 548,00 |
| 2021-2-M02-1 | Monitor 26" | HPI | E27q G4 | 9VG82AA | 8 | 4 900,00 | 39 200,00 | 21 | 47 432,00 |

Příloha č. 2: Katalog DNS – Technická specifikace předmětu plnění

| | |
|---|--------------|
| číslo | 2021-2-M01-1 |
| název | Monitor 23" |
| NIPEZ | 30211310-3 |
| Maximální předpokládaná cena bez DPH (Kč) | 6 000 |

| <i>Funkcionalita / požadované parametry závazné pro dodavatele</i> | <i>min. max.</i> | <i>Monitor M 01</i> | <i>Monitor M 01</i> |
|--|-----------------------------|--|---|
| | | <i>Požadované parametry</i> | <i>Konkrétní parametry nabízené komodity</i> |
| Velikost úhlopříčky | min. | 23,8" | 23,8" |
| Technologie | | LCD barevný | ano |
| Pracovní rozlišení bodů (š x v) | min. | 1920 x 1080 bodů | 1920 x 1080 |
| Povrch displeje | | matný | ano |
| Podsvícení LED | | ano | ano |
| Jas [cd/m ²] | min. | 250 | 250 cd/m ² |
| Kontrastní poměr (typický) | min. | 1000:1 | 1000:1 |
| Redukce (filtr) modrého světla | | ano | ano |
| Pozorovací úhel (h x v) | min. | 178°x178° | 178°/178° |
| Doba odezvy | max. | 8 ms | 5 ms |
| Rozhraní (konektory) | | digitální port (HDMI a DisplayPort), včetně propojovacích kabelů min 1,5 m | 1x DisplayPort™ 1x HDMI |
| | | rozhraní USB 2.0 / 3.X, konektory typu A | 4x USB 3.2 Type A |
| Výškově nastavitelný stojan - min.30,5 cm střed obrazovky nad deskou stolu | | ano | ano |

| | | | | |
|---------------------------|---|------|-------|-------|
| | Nastavení náklonu (předo-zadní), min. -5/+20 ° | | ano | ano |
| | Otočení monitoru o +/- 90 ° (pivot) | | ano | ano |
| | Napájecí síťový kabel délky min. 1,5 m | | ano | ano |
| Společné parametry | | | | |
| | Případný ostatní SW v ceně - instalační CD nebo DVD s ovladači a managementem na vyžádání při nákupu nebo na USB flash disku. | | ano | ano |
| Záruka | Záruka v ČR garantovaná výrobcem dokončení opravy NBD on-site od nahlášení. | min. | 5 let | 5 let |
| | Řešení závad - rozsah servisních středisek, telefonní podpora a podpora prostřednictvím Internetu: Jediné kontaktní místo pro nahlášení poruch v celé ČR, servisní střediska pokrývající celé území ČR, možnost sledování servisních reportů prostřednictvím Internetu. Podpora poskytovaná prostřednictvím telefonní linky (zdarma nebo běžný účastnický tarif) v českém /s lovenském jazyce musí být dostupná v pracovní dny minimálně v době od 8:00 do 17:00 hod. Podpora prostřednictvím internetu musí umožňovat stahování ovladačů a manuálů z internetu adresně pro konkrétní zadané sériové číslo zařízení nebo jiný unikátní identifikátor na zařízení. | min. | ano | ano |
| Ostatní | Zařízení musí splňovat: Nařízení Komise EU č. 617/2013 ze dne 26. června 2013, kterým se provádí směrnice Evropského parlamentu a Rady 2009/2009/125/ES, soulad s direktivou RoHS (Restriction of Use of Certain Hazardous Substances), certifikát EPEAT (Electronic Product Environmental Assessment Tool), Energy Star min. 6.1. | min. | ano | ano |
| | Barva v odstínech a kombinacích barev černá, šedá, bílá, stříbrná. | | ano | ano |

Splnění technických parametrů prostřednictvím redukcí je možné pouze po předchozím schválení zadavatelem prostřednictvím dotazu v průběhu zadávacího řízení.

| | |
|---|--------------|
| číslo | 2021-2-M02-1 |
| název | Monitor 26" |
| NIPEZ | 30211310-3 |
| Maximální předpokládaná cena bez DPH (Kč) | 9 000 |

| Funkcionalita / požadované parametry závazné pro dodavatele | min. max. | Monitor M 02 | Monitor M 02 |
|--|----------------------|--|--|
| | | (High) | (High) |
| | | Požadované parametry | Konkrétní parametry nabízené komodity |
| Velikost úhlopříčky | min. | 26" | 27" |
| Technologie | | LCD barevný | ano |
| Pracovní rozlišení bodů (š x v) | min. | 2560x1440 bodů | 2560 x 1440 |
| Povrch displeje | | matný | ano |
| Podsvícení LED | | ano | ano |
| Jas [cd/m2] | min. | 250 | 250 cd/m ² |
| Kontrastní poměr (typický) | min. | 1000:1 | 1000:1 |
| Redukce (filtr) modrého světla | | ano | ano |
| Pozorovací úhel (h x v) | min. | 178°x178° | 178°x178° |
| Doba odezvy | max. | 8 ms | 5 ms |
| Rozhraní (konektory) | | digitální port (HDMI a DisplayPort), včetně propojovacích kabelů min 1,5 m | 1x DisplayPort™ 1x HDMI |
| | | rozhraní USB 2.0 / 3.X, konektory typu A | 4x USB 3.2 Type A |
| Výškově nastavitelný stojan - min.30,5 cm střed obrazovky nad deskou stolu | | ano | ano |
| Nastavení náklonu (předo-zadní), min. -5/+20 ° | | ano | ano |

| | | | | |
|---------------------------|---|------|-------|-------|
| | Otočení monitoru o +/- 90 ° (pivot) | | ano | ano |
| | Napájecí síťový kabel délky min. 1,5 m | | ano | ano |
| Společné parametry | | | | |
| | Případný ostatní SW v ceně - instalační CD nebo DVD s ovladači a managementem na vyžádání při nákupu nebo na USB flash disku. | | ano | ano |
| Záruka | Záruka v ČR garantovaná výrobcem dokončení opravy NBD on-site od nahlášení. | min. | 5 let | 5 let |
| | Řešení závad - rozsah servisních středisek, telefonní podpora a podpora prostřednictvím Internetu: Jediné kontaktní místo pro nahlášení poruch v celé ČR, servisní střediska pokrývající celé území ČR, možnost sledování servisních reportů prostřednictvím Internetu. Podpora poskytovaná prostřednictvím telefonní linky (zdarma nebo běžný účastnický tarif) v českém /s lovenském jazyce musí být dostupná v pracovní dny minimálně v době od 8:00 do 17:00 hod. Podpora prostřednictvím internetu musí umožňovat stahování ovladačů a manuálů z internetu adresně pro konkrétní zadané sériové číslo zařízení nebo jiný unikátní identifikátor na zařízení. | min. | ano | ano |
| Ostatní | Zařízení musí splňovat: Nařízení Komise EU č. 617/2013 ze dne 26. června 2013, kterým se provádí směrnice Evropského parlamentu a Rady 2009/2009/125/ES, soulad s direktivou RoHS (Restriction of Use of Certain Hazardous Substances), certifikát EPEAT (Electronic Product Environmental Assessment Tool), Energy Star min. 6.1. | min. | ano | ano |
| | Barva v odstínech a kombinacích barev černá, šedá, bílá, stříbrná. | | ano | ano |

Splnění technických parametrů prostřednictvím redukcí je možné pouze po předchozím schválení zadavatelem prostřednictvím dotazu v průběhu zadávacího řízení.

Monitor HP E24 G4 FHD Tabulka s technickými údaji



| | |
|---|--|
| Typ monitoru | |
| Aktivní oblast panelu | |
| Jas | |
| Kontrastní poměr | |
| Poměr odezvy | |
| Barva produktu | |
| Poměr stran | |
| Nativní rozlišení | |
| Podporovaná rozlišení | |
| Funkce displeje | |
| Uživatelské ovládací prvky | |
| Vstupní signál | |
| Velikost displeje (úhlopříčka) | |
| Velikost displeje (úhlopříčka, metrické jednotky) | |
| Fotoaparát | |
| Ekologické informace | |
| Napájení | |
| Spotřeba energie | |
| Rozměry | |
| Hmotnost | |
| Funkce mechanického zabezpečení | |
| Kompatibilita s požadavky na energetickou efektivnost | |
| Certifikace a soulad s předpisy | |
| Co je obsaženo v krabici | |
| Záruka | |
| Počet pixelů na palec (ppi) | |
| Bitová hloubka panelu | |
| Svislý pozorovací úhel | |
| Vodorovný pozorovací úhel | |
| Rámeček | |
| Natočení | |
| Sklon | |
| Otočení | |
| Rozsah nastavení výšky | |
| Montáž dle standardu VESA | |
| Tvrdost | |
| Úprava obrazovky | |
| Dotykové ovládání | |
| Integrovaný filtr ochrany soukromí | |
| Potažení bídků | |
| Režimy tlumení modrého světla | |
| Třída energetické účinnosti | |
| Zobrazit interval prověřování (horizontální) | |
| Zobrazit interval prověřování (vertikální) | |
| Rozteč pixelů | |

Typ monitoru
Aktivní oblast panelu
Jas
Kontrastní poměr
Poměr odezvy
Barva produktu
Poměr stran
Nativní rozlišení
Podporovaná rozlišení
Funkce displeje
Uživatelské ovládací prvky
Vstupní signál
Velikost displeje (úhlopříčka)
Velikost displeje (úhlopříčka, mm) (del jednotky)
Fotoaparát
Ekologické informace
Napájení
Spotřeba energie
Rozměry
Hmotnost
Funkce mechanického zabezpečení
Kompatibilita s požadavky na energetickou efektivnost
Certifikace a soulad s předpisy
Co je obsaženo v krabici
Záruka
Počet píselů na palec (ppi)
Bitová hloubka panelu
Svislý pozorovací úhel
Vodorovný pozorovací úhel
Rámeček
Natočení
Sklen
Otožení
Rozsah nastavení výšky
Montáž dle standardu VESA
Tvrdość
Úprava obrazovky
Dotykové ovládací
Integrovaný filtr ochrany soukromí
Potlačení blikání
Režim tlušení modrého světla
Třída energetické účinnosti
Zobrazit interval prořívování (horizontální)
Zobrazit interval prořívování (vertikální)
Rozteč píselů