

Zákres lokalizace opatření - Realizace ZP pro hvozdík písečný český - redukce nežádoucích druhů

Příloha č. 2 k Dohodě číslo popfk-021a/53/21

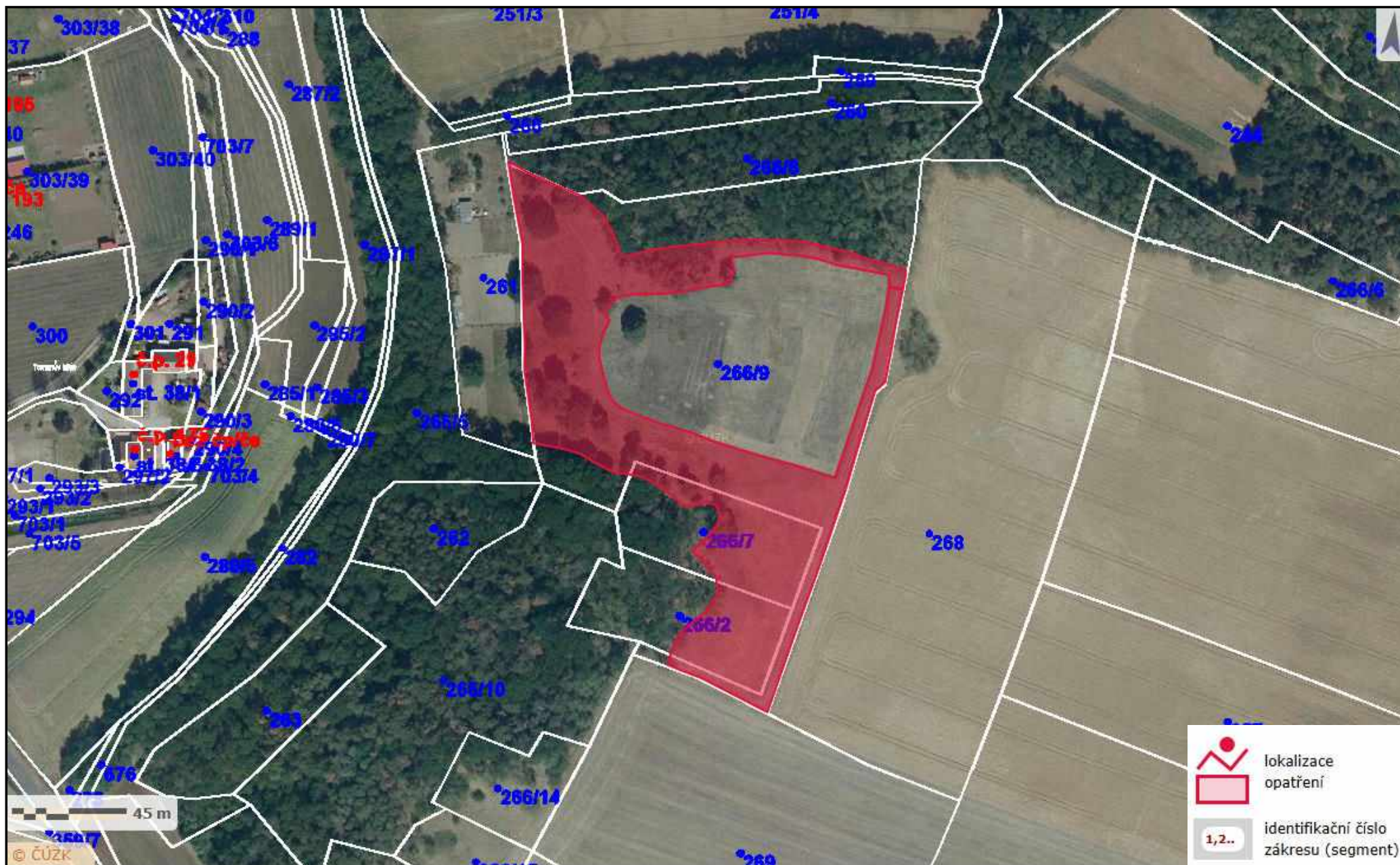
Redukce invazivních/expanzivních druhů na vymezené ploše 0,682 ha, z ní bude ošetřeno 20 % výměry, tj. 0,14 ha.



Zákres lokalizace opatření - Realizace ZP pro hvozdík písečný český - kosení křovinořezem

Příloha č. 2 k Dohodě číslo popfk-021a/53/21

Ruční kosení křovinořezem na vymezené ploše 1,007 ha, výměra skutečného kosení činí 1,00 ha.



Zákres lokalizace opatření - Realizace ZP pro hvozdík písečný český - narušení drnu

Příloha č. 2 k Dohodě číslo popfk-021a/53/21

Mozaikovitě ruční narušování drnu na vymezené ploše 0,682 ha, skutečně ošetřená plocha činí 65 %, tj 0,46 ha.



Zákres lokalizace opatření - Realizace ZP pro hvozdík písečný český - kosení ručně vedenou sekačkou

Příloha č. 2 k Dohodě číslo popfk-021a/53/21

Ruční kosení ručně vedenou sekačkou na dřívě stržených plochách na výměře 0,682 ha.

