

DODATEK Č.1 KE SMLouvĚ O DíLO

Hlubčická 44 – zateplení fasády domu

uzavřená ve smyslu ust. § 2586 a násl. zákona č. 89/2012 Sb., občanský zákoník,
ve znění pozdějších předpisů

1. Město Krnov

se sídlem Městský úřad Krnov, Hlavní náměstí 1, 794 01 Krnov

IČO: 002 96 139

DIČ: CZ 002 96 139

Oprávněná osoba: Ing. Tomáš Hradil, starosta města

Kontaktní osoby: Ing. Klára Hazuchová, odbor investic a

Bc. Jan Šrubař, odbor investic a správy

Roman Hradil, odbor investic a správy

Karel Klímek, odbor investic a správy

Bc. Martina Marčanová, odbor investic

Petr Mynář, odbor veřejných zakázek,

Ing. Zbyněk Moravec, odbor veřejných

Bankovní spojení: Komerční banka a.s., expositura Krnov

Číslo účtu: 728771 / 0100

Profil zadavatele: <https://www.vhodne-uverejneni.cz/profil/00296139>

na straně objednatele

osobní údaje

†

271

a

1. AF Stav Krnov s.r.o.

se sídlem Čsl. armády 835/36, 794 01 Krnov

Zapsaná v obchodním rejstříku vedeném Krajským soudem, oddíl C, vložka 66221

IČO: 05091632

DIČ: CZ05091632

Jednatel:

itelé

Bankovní spojení:

Číslo účtu: osobní údaje

Kontaktní osoba:

Telefon, e-mail:

mail.cz

na straně zhotovitele...

II.

Změna smlouvy

- Smluvní strany dohodly na změně smlouvy o dílo ze dne **18.8. 2020**, a to v odstavci 1. článku IV. „Cena díla“:

Po vzájemné dohodě uzavírají obě strany **dodatek č.1** v tomto rozsahu :

IV. Cena díla

Smluvní cena díla se upravuje z důvodu změn vzájemně odsouhlasených, které vznikly v průběhu výstavby nebo byly dodatečně požadovány investorem. Tyto změny jsou uvedeny v příloze (položkové rozpočty).

Smlouva o dílo – smluvní cena (bez DPH) :	1.936.739,00 Kč
Dodatek č. 1 :	- 2.541,27 Kč
.....	
Celková cena díla bez DPH :	1.934.197,73 Kč
DPH 15 % :	290.129,66 Kč
Celková cena díla vč. DPH :	2.224.327,39 Kč

III.

Závěrečná ujednání

Ostatní ujednání Smlouvy o dílo ze dne **18.8. 2020** zůstávají v platnosti beze změny.

Smluvní strany se dohodly na vyhotovení dodatku č.1 ve dvou vyhotoveních, z nichž každé je originálem. Objednatel obdrží 1 a zhotovitel 1 vyhotovení.

Tento dodatek smlouvy nabývá platnosti a účinnosti dnem, kdy vyjádření souhlasu s obsahem návrhu dojde druhé smluvní straně, pokud zákon č. 340/2015 Sb., o zvláštních podmínkách účinnosti některých smluv, uveřejňování těchto smluv a o registru smluv (zákon o registru smluv), ve znění pozdějších předpisů, nestanoví jinak. V takovém případě nabývá dodatek smlouvy účinností uveřejněním v registru smluv. Smluvní strany se dohodly, že pokud se na tuto smlouvu vztahuje povinnost uveřejnění v registru smluv ve smyslu zákona č. 340/2015 Sb., o zvláštních podmínkách účinnosti některých smluv, uveřejňování těchto smluv a o registru smluv (zákon o registru smluv), ve znění pozdějších předpisů, provede uveřejnění v souladu se zákonem objednatel.

K uzavření tohoto dodatku č.1 ke smlouvě o dílo dala souhlas Rada města Krnova usnesením č. 2414/59/RM/2021 ze dne 26. 04. 2021.

Nedílnou součástí tohoto dodatku ke smlouvě jsou následující přílohy:

1. Položkový rozpočet VCP a MP
2. Změnové listy

V Krnově dne

V Krnově dne

Za objednatele:

Za zhotovitele:

Ing. Tomáš Hradil
Digitálně podepsal
Ing. Tomáš Hradil
Datum: 2021.05.05
08:53:11 +02'00'

Ing. Tomáš Hradil
starosta města

Aleš Fousek
Digitálně podepsal
Aleš Fousek
Datum: 2021.05.05
14:18:13 +02'00'

Bc. Aleš Fousek, Tomáš Fousek
jednatelé firmy AF Stav Krnov s.r.o.

Rekapitulace dílčích částí

Číslo	Název	Základ pro sníženou DPH	Základ pro základní DPH	DPH celkem	Cena celkem	%
DOD-01	Změny v průběhu výstavby	-2 541,27	0,00	-381,18	-2 922,45	100
1	Vyrovnání nerovností zdiva pod KZS	98 180,84	0,00	14 727,13	112 907,97	####
2	Demontáž a zpětná montáž střechy-zateplení boků stěny vikýře	12 885,58	0,00	1 932,84	14 818,42	-507
3	ODPOČET dodávky nových svodů	-7 118,41	0,00	-1 067,76	-8 186,17	280
4	Změna v provedení podstřešní římsy	953,07	0,00	142,96	1 096,03	-38
5	Méněpráce - fasáda	-81 825,38	0,00	-12 273,81	-94 099,19	3 220
6	Změna v provedení parapetů	-14 735,48	0,00	-2 210,32	-16 945,80	580
7	Změna v provedení podokenních říms a úprava dekoračních lizén	4 838,31	0,00	725,75	5 564,06	-190
8	Změna v provedení hromosvodu	-15 719,80	0,00	-2 357,97	-18 077,77	619
Celkem za stavbu		-2 541,27	0,00	-381,18	-2 922,45	100

Rekapitulace dílů

Číslo	Název	Typ dílu			Celkem	%
62	Úpravy povrchů vnější	HSV			7 267,08	-286
96	Bourání konstrukcí	HSV			11 933,52	-470
99	Staveništní přesun hmot	HSV			2 145,47	-84
762	Konstrukce tesařské	PSV			271,02	-11
764	Konstrukce klempířské	PSV			-21 651,73	852
765	Krytiny tvrdé	PSV			12 412,40	-488
M21	Elektromontáže	MON			-2 819,80	111
M46	Zemní práce při montážích	MON			-12 900,00	508
D96	Přesuny suti a vybouraných hmot	PSU			800,77	-32
Cena celkem					-2 541,27	100

Položkový rozpočet

S:	AF2005022	Hlubčická 44 - Zateplení fasády domu
O:	DOD-01	Změny v průběhu výstavby
R:	1	Vyrovnání nerovností zdiva pod KZS

P.č.	Číslo položky	Název položky	MJ	Množství	Cena / MJ	Celkem
Díl: 62		Úpravy povrchů vnější				83 767,93
1	622300131	Vyrovnávací tmel tl. do 5 mm vyrovnání fasády pod KZS nerovnost podkladu celkem 150 m ² : 150	m ²	150,00000		150,00000
2	622300141	Montáž vyrovnávací vrstvy izolačním vyrovnání fasády pod KZS nerovnost podkladu celkem 138m ² : vyrovnání EPS TL. 20 MM 50% : 69 vyrovnání EPS TL. 30 MM 50% : 69	m ²	138,00000		138,00000
3	622421121	Omítka vnější stěn, MVC, hrubá zatřená s použitím suché maltové směsi vyrovnání otlučeného zdiva ostění a parapetů pod zateplení - velké nerovnost otlučeného zdiva : ostění + nadpraží : 153,8*0,3+67,26*0,3 parapet : (67,23-1,56)*0,3	m ²	86,01900		86,01900
4	622300131VL1	Vyrovnávací tmel tl. do 1 mm nadspotřeba lepicího tmele lepení KZS na nerovný podklad - proškrabané spáry cihelného zdiva : bylo spotřebováno větší množství lepicího tmele, v průměru 1,5 kg m ² KZS fasády v ploše : 712,752 odpočet vyrovnání fasády pod KZS nerovnost podkladu tl. 5 mm : -150	m ²	562,75200		562,75200
5	283759201	Deska fasádní polystyrenová EPS 70 F tl. 30 mm vyrovnání EPS TL. 30 MM 50% - dodávka polystyrenu : 69*1,02	m ²	70,38000		70,38000
6	28375930	Deska fasádní polystyrenová EPS 70 F tl. 20 mm vyrovnání EPS TL. 20 MM 50% - dodávka polystyrenu : 69*1,02	m ²	70,38000		70,38000
Díl: 96		Bourání konstrukcí				
7	967032974	Odsekání plošných fasádních prvků předsaz. do 8 cm tyto prvky musely být odsekány sbíjecím kladivem - nedalo se otloukat ručně : průběžné podokenní římsy a římsa u soklu : jihovýchod : (24,4-3,7)*0,12*3+(24,4-3,7)*0,36 severovýchod : (17,25+7,6)*0,12*3+(17,25+7,6)*0,36 jihozápad : (17,25+7,6)*0,12*3+(17,25+7,6)*0,36 severozápad : (9,3*0,12)*3+9,3*0,4 nadpraží stávající omítka nešla otloukat, ale musela být odsbljena (překlad nad oknem) : (2,1*5+1,5*8+0,9*3+1,2*2)*0,3	m ²	66,03600		66,03600
8	978015291R00	Otlučení omítek vápenných nebo vápenocementových vnějších s vyškrabáním spár, s očištěním zdiva 1. až 4. stupeň složitosti v rozsahu do 100 % tyto prvky musely být odsekány sbíjecím kladivem - nedalo se otloukat ručně : odpočet plochy odsekání plošných fasádních prvků : - 66,036	m ²	-66,03600		-66,03600
Díl: 99		Staveništní přesun hmot				
9	999281111	Přesun hmot pro opravy a údržbu do výšky 25 m	t	5,69654		5,69654

obchodní tajemství

obchodní tajemství

obchodní tajemství

obchodní tajemství

obchodní tajemství

Položkový rozpočet

S:	AF2005022	Hlubčická 44 - Zateplení fasády domu
O:	DOD-01	Změny v průběhu výstavby
R:	2	Demontáž a zpětná montáž střechy- zateplení boků stěny vikýře

P.č	Číslo položky	Název položky	MJ	Množství	Cena / MJ	Celkem
Díl: 762 Konstrukce tesařské						274,02
1	762342203	Montáž latování střech, vzdálenost latí 22 - 36 cm včetně dodávky řeziva, latě 4/6 cm skutečnost : montáž latí mezi stávající latě - zpevnění podkladu pod zpětnou montáž krytiny : 2,0*0,5*2	m2	2,00000		
2	998762202	Přesun hmot pro tesařské konstrukce, výšky do 12 m	%	2,54000		
Díl: 764 Konstrukce klempířské						
3	764331220R00	Lemování z pozinkovaného plechu výroba a montáž lemování zdi na střeších s tvrdou krytinou včetně rohů a ukončení před požární zdi rš 250 mm K7 : 3,6 - odpočet výměry z VV SOD : -3,6 PROVEDENÁ SKUTEČNOST 2x2,0m : 2,0*2	m	0,40000		
4	764331230R00	Lemování z pozinkovaného plechu výroba a montáž lemování zdi na střeších s tvrdou krytinou včetně rohů a ukončení před požární zdi rš 330 mm K7 : 3,6 - odpočet výměry z VV SOD : -3,6 PROVEDENÁ SKUTEČNOST 2x2,0m : 2,0*2	m	0,40000		
5	764331831R00	Demontáž lemování zdi na střeších s tvrdou krytinou, rš 250 a 330 mm, sklonu přes 30 do 45° stávající lemování 3,6 - odpočet výměry z VV SOD : -3,6 PROVEDENÁ SKUTEČNOST 2x2,0m : 2,0*2	m	0,40000		
6	998764203	Přesun hmot pro klempířské konstr., výšky do 24 m	%	1,98000		
Díl: 765 Krytiny tvrdé						
7	765321810R00	Demontáž azbestocementové krytiny ze čtverou nebo šablon, na bednění s lepenkou, do suší ve VV SOD tyto práce neobsahoval : PROVEDENÁ SKUTEČNOST 2x2,0m délky x 0,5m šířky : 0,5*2,0*2	m2	2,00000		
8	900 RT2R3	HZS - práce v hodinové sazbě klempíř , pokrývač předpoklad času pro práce rozebrání užílabí nad střešou schodišťového prostoru : oplechování užílabí tohoto prostoru a zpětná této střechy : zpětná montáž demontovaných eternitových šablon kolem schodišťové zdi nad střešou : 2 lidi 2 dny : 2*2*8	h	32,00000		
9	13851210	Plech tabule lakovaný pozink., tl.0,5 mm 1,25x2 m jednostranně lak. spotřeba na úpravu užílabí : 1	kus	1,00000		
10	28350069VL	Spona vichrová měděná 25 x 27 mm + měděný hřebík	kompl	1,00000		
11	59160802.A	Krytina Bettermit Česká šablona - 400 x 400 mm černá nahrazení poškozených šablon : 20	kus	20,00000		
12	998765202	Přesun hmot pro krytiny tvrdé, výšky do 12 m	%	112,84000		

obchodní tajemství

obchodní tajemství

obchodní tajemství

obchodní tajemství

Položkový rozpočet

S:	AF2005022	Hubčická 44 - Zateplení fasády domu
O:	DOD-01	Změny v průběhu výstavby
R:	3	ODPOČET dodávky nových svodů

P.č.	Číslo položky	Název položky	MJ	Množství	Cena / MJ	Celkem
Díl: 764		Konstrukce klempířské				-7 118,41
1	5535304220R	roura svodová kruhová falcovaná; barvený legovaný hliník; DN 120,0 mm; l = 3000,0 mm; barva hnědá, šedá, antracitová	m	-42,00000		
		Odpočet - budou zpětně namontovány stávající svody : - 42		-42,00000		
2	998764203	Přesun hmot pro klempířské konstr., výšky do 24 m	%	-69,72000		

obchodní tajemství

Položkový rozpočet

S:	AF2005022	Hlubčická 44 - Zateplení fasády domu
O:	DOD-01	Změny v průběhu výstavby
R:	4	Změna v provedení podstřešní římsy

P.č.	Číslo položky	Název položky	MJ	Množství	Cena / MJ	Celkem
Díl: 62 Úpravy povrchů vnější						-1 068,18
1	622477126	Oprava vnější omítky hladké stěn, sl. II, do 65 %, SMS Cemix	m2	21,62500		
		OPRAVA OMÍTKY ZDIVA NAD PODSTŘEŠNÍ ŘÍMSOU - nad rozsah VV : (24,4+0,25*2)*2*(0,2+0,05)+(17,25+0,25*2+0,6)*2*(0,2+0,05)		21,62500		
2	622481211	Montáž výztužné sítě(perlinky)do stěrky-vněj.stěny včetně výztužné sítě a stěrkového tmelu Cemix vystěrkování s perlínkou nalepeného EPS : Změna v provedení fasádního prvku - PODSTŘEŠNÍ ŘÍMSA : při měření nového řešení římsy a KZS byla skutečná výška KZS vč římsy (9,26+0,26)=9,52m : v rozpočtu je výška budovy 8,9+0,6= 9,5m : ((24,4+0,12*2)*2+(17,25*2+0,6*2))*0,02 ve výkazu výměr chybí u výměry plochy fasády jihovýchod přidavek tl. KZS : na každou stranu 0,12m*2 na výšku 8,9 m : 0,12*2*8,9 PROVEDENÍ STĚRKY- OPRAVA ZDIVA NAD PODSTŘEŠNÍ ŘÍMSOU - nad rozsah VV : ((24,4+0,25*2)*2+(17,25+0,25*2+0,6)*2)*(0,2+0,05)	m2	25,46060	1,69960	
		Zateplení fasády , expandovaným polystyrenem s grafitem, tloušťky 120 mm, zakončené stěrkou s výztužnou tkaninou nanesení lepicího tmelu na izolační desky, nalepení desek, zajištění talířovými hmoždír desek EPS, kaširování u minerálních desek, natažení stěrky, vtlačení výztužné tkaniny vrstvy podle popisu položky. Včetně rohových lišt na hranách budov. Položka neobsahuje kontaktní nátěr a povrchovou úpravu omítkou. při měření nového řešení římsy a KZS byla skutečná výška KZS vč římsy (9,26+0,26)=9,52m : v rozpočtu je výška budovy 8,9+0,6= 9,5m : ((24,4+0,12*2)*2+(17,25*2+0,6*2))*0,02 ve výkazu výměr chybí u výměry plochy fasády jihovýchod přidavek tl. KZS : na každou stranu 0,12m*2 na výšku 8,9 m : 0,12*2*8,9	m2	3,83560	1,69960	
4	622421491R00	Doplňky zateplovacích systémů rohová lišta Kompletační prvky nad rámec obsahu položek zateplovacích systémů. délka podstřešní římsy - spodní hrana římsy : (24,4+0,12*2)*2+(17,25*2)+0,6*2	m	84,98000	84,98000	
5	622711121R00	Lepení dekoracních fasádních prvků šambrán, šířky do 200 mm (lepená plocha), tloušťka do 100 mm Je provedeno jiným způsobem : korunní okapní římsa pod střechem : -(24,4*2+17,25*2)	m	-83,30000	-83,30000	
6	62271-VL	Výroba profilu římsy do KZS - frézování drážek do EPS s grafitem pracnost s lepením ke stávajícím odskokům římsy včetně zvýšené spotřeby lepicího tmelu délka podstřešní římsy : (24,4+0,12*2)*2+(17,25*2)+0,6*2	m	84,98000	84,98000	
7	28374352RR	Profil dekoracní fasádní šambrána 140x25 mm, polystyren s disperzní omítkou, dl. 2 m Změna v provedení koruny římsy : korunní okapová římsa : 90 : -90	m	-90,00000	-90,00000	
8	283759007	Deska fasádní polystyrenová EXTRAPOR 70 F tl.120mm šedá s grafitem dodávka polystyrenu nad rozsah VV :	m2	10,36756		

obchodní tajemství

obchodní tajemství

obchodní tajemství

obchodní tajemství

obchodní tajemství

Položkový rozpočet

S:	AF2005022	Hlubčická 44 - Zateplení fasády domu
O:	DOD-01	Změny v průběhu výstavby
R:	4	Změna v provedení podstřešní římsy

P.č.	Číslo položky	Název položky	MJ	Množství	Cena / MJ	Celkem
------	---------------	---------------	----	----------	-----------	--------

větší spotřeba z důvodu přeplátování KZS omítky a KZS podstřešní římsy - 8 cm :
 $(24,4+0,12*2)*2*0,08+(17,25*2+0,6*2)*0,08$
 větší spotřeba z důvodu výroby přesných tvarů k napasování na podstřešní římsy- ztratné 10% :
 $((24,4+0,12*2)*2+(17,25*2+0,6*2))*0,42*0,1$

Díl: 96		Bourání konstrukcí				
9	978015271	Otlučení omítek vnějších MVC v složit 1-4 do 65 %	m2	21,62500		

obchodní tajemství

OPRAVA OMÍTKY ZDIVA NAD PODSTŘEŠNÍ ŘÍMSOU - nad rozsah VV :
 $(24,4+0,25*2)*2*(0,2+0,05)+(17,25+0,25*2+0,6)*2*(0,2+0,05)$

Díl: 99		Staveništní přesun hmot				
10	999281111	Přesun hmot pro opravy a údržbu do výšky 25 m	t	0,46991		

Díl: D96		Přesuny suti a vybouraných hmot				
11	979990001	Poplatek za skládku stavební suti	t	0,80013		

obchodní tajemství

OTLUČENÍ OMÍTKY ZDIVA NAD PODSTŘEŠNÍ ŘÍMSOU - nad rozsah VV - uložení suti : 0,80013

12	979011311R00	Svislá doprava suti a vybouraných hmot shozem s naložením suti do shozu	t	0,80013		
13	979082111R00	Vnitrostaveništní doprava suti a vybouraných hmot do 10 m	t	0,80013		
14	979082213R00	Vodorovná doprava suti po suchu bez naložení, ale se složením a hrubým urovnáním na vzdálenost do 1 km	t	0,80013		
15	979086112R00	Vodorovná doprava suti a vybouraných hmot nakládání nebo překládání suti a vybouraných hmot na dopravní prostředek při vodorovné dopravě bez naložení, s vyložení a hrubým urovnáním	t	0,80013		

obchodní tajemství

Včetně:

- při vodorovné dopravě po suchu : přepravy za ztížených provozních podmínek,
- při vodorovné dopravě po vodě : vyložení na hromady na suchu nebo na přeložení na dopravní prostředek na suchu do 15 m vodorovně a současně do 4 m svisle,
- při nakládání nebo překládání : dopravy do 15 m vodorovně a současně do 4 m svisle.

16	979082219	Příplatek za dopravu suti po suchu za další 1 km	t	10,40162		
17	979082121	Příplatek k vnitrost. dopravě suti za dalších 5 m	t	1,60025		
18	979093111	Uložení suti na skládku bez zhutnění	t	0,80013		

obchodní tajemství

Položkový rozpočet

S:	AF2005022	HLUBČICKÁ 44 - ZATEPLENÍ FASÁDY DOMU
O:	DOD-01	ZMĚNY V PRŮBĚHU VÝSTAVBY
R:	5	MĚNĚPRÁCE - FASÁDA

P.č.	Číslo položky	Název položky	MJ	Množství	Cena / MJ	Celkem
Díl: 62		Úpravy povrchů vnější				-79 483,80
1	602011102R00	Omítky stěn z hotových směsí postřík, béže, cementová, po jednotlivých vrstvách odpočet- nebylo provedeno- omítka byla vyrovnána lepidlem a podlepy z EPS : -779,07	m2	-779,07000		
2	622391112R00	Příplatky, slevy příplatek za zvýšení počtu hmoždinek nad 6 ks - celkem 8 ks/m2, s dodávkou hmoždinek odpočet- nebylo provedeno : -779,07	m2	-779,07000		} obchodní tajemství
3	622391122R00	Příplatky, slevy příplatek za použití zapouštěcích hmoždinek (8 ks/m2), s dodávkou hmoždinek odpočet- nebylo provedeno : -779,07	m2	-779,07000		}
4	632411906R00	Potěr ze suchých směsí nátěr velmi savých podkladů penetrační, s rozprostřením a uhlazením odpočet- nebylo provedeno : -19,71	m2	-19,71000		} obchodní tajemství
Díl: 99		Staveništní přesun hmot				
5	999281111	Přesun hmot pro opravy a údržbu do výšky 25 m	t	-3,90264		

Položkový rozpočet

S:	AF2005022	Hlubčická 44 - Zateplení fasády domu
O:	DOD-01	Změny v průběhu výstavby
R:	6	Změna v provedení parapetů

P.č.	Číslo položky	Název položky	MJ	Množství	Cena / MJ	Celkem
Díl: 764		Konstrukce klempířské				-14 735,48
1	764816140	Oplechování parapetů, lakovaný Pz plech, rš 400 mm lepení Enkolitem	m	68,40000		
		Změna v použitém materiálu na parapety - skutečnost- PZ plech lakovaný : 68,40			68,40000	
2	764510460RT2	Oplechování parapetů z titan-zinkového plechu výroba a montáž včetně rohů a spojovacích prostředků rš 400 mm	m	-68,40000		
		Změna v použitém materiálu na parapety - odpočet položky z VV SOD : -68,40			-68,40000	
3	998764203	Přesun hmot pro klempířské konstr., výšky do 24 m	%	-144,32400		

obchodní tajemství

Položkový rozpočet

S:	AF2005022	HLUBČICKÁ 44 - Zateplení fasády domu
O:	DOD-01	Změny v průběhu výstavby
R:	7	Změna v provedení podokenních říms a úprava dekoračních lizén

P.č.	Číslo položky	Název položky	MJ	Množství	Cena / MJ	Celkem
Díl: 62		Úpravy povrchů vnější				4 051,13
1	622300141	Montáž vyrovnávací vrstvy izolantem	m2	163,22400		
		Změna v provedení fasádního prvku - parapetní pás s římsou : Provedená skutečnost nalepení parapetního pásu šířky 1000mm 3 x- lepení EPS : ((24,4+0,12*2-3,7-0,12*2)+(8,55+0,12+7,6+0,12)*2)*1,0*3 provedení pásu protažením nad sklepními okny 12ks : 1,45*0,16*12		160,44000		obchodní tajemství
2	622481211	Montáž výztužné sítě(perlinky)do stěrky-vněj.stěny včetně výztužné sítě a stěrkyého tmelu Cemix	m2	169,64160		
		vystěrkování s perlínkou nalepeného EPS PARAPETNÍHO PÁSU : Změna v provedení fasádního prvku - parapetní pás s římsou : Změna v provedení fasádního prvku - parapetní pás s římsou : Provedená skutečnost nalepení parapetního pásu šířky 1000mm 3 x- lepení EPS : ((24,4+0,12*2-3,7-0,12*2)+(8,55+0,12+7,6+0,12)*2)*(1,0+0,02*2)*3 provedení pásu protažením nad sklepními okny 12ks : 1,45*0,16*12		166,85760		obchodní tajemství
3	622711121R00	Lepení dekoračních fasádních prvku šambrán, šířky do 200 mm (lepená plocha), tloušťka do 100 mm	m	160,44000		
		Změna v provedení fasádního prvku - parapetní pás s římsou : Provedená skutečnost nalepení římsy nad parapetním pásem- 3 x : ((24,4+0,12*2-3,7-0,12*2)+(8,55+0,12+7,6+0,12)*2)*1,0*3		160,44000		obchodní tajemství
4	622715111	Lepení dekoračního fasád.profilu, bosážní kameny	m2	-220,59000		
		Změna v provedení fasádního prvku - parapetní pás s římsou : parapetní pás s římsou : odpočet položky z rozpočtu SOD : -57*1,29*3		-220,59000		obchodní tajemství
5	900 RT2R4	HZS - práce v hodinové sazbě zedník	h	16,00000		
		krácení délky hotového výrobku dekoračních lizén - 2 lidi 5 hod : 2*5 úprava krácené plochy dekoračních lizén stěrkováním - 2 lidi 3 hod : 2*3		10,00000		obchodní tajemství
6	28374352RR3	Profil dekorační fasádní šambrána 120x45 mm, polystyren s disperzní omítkou, dl. 2 m	m	160,44000		
		Změna v provedení fasádního prvku - parapetní pás s římsou : Změna v provedení fasádního prvku - parapetní pás s římsou : Provedená skutečnost nalepení římsy nad parapetním pásem- 3 x : ((24,4+0,12*2-3,7-0,12*2)+(8,55+0,12+7,6+0,12)*2)*1,0*3		160,44000		obchodní tajemství
7	28374418RR	Profil dekorační fasádní parapetní pás s římsou 1290x25 mm, polystyren EPS s disperzní omítkou, dl. 2 m	m	-174,00000		
		58*3 : Změna v provedení fasádního prvku - parapetní pás s římsou : parapetní pás s římsou : odpočet položky z rozpočtu SOD : -174		-174,00000		obchodní tajemství
8	283762501	Deska EPS s grafitem EPS Grey 100 1000x500x 20 mm	m2	166,48848		
		Změna v provedení fasádního prvku - parapetní pás s římsou :				obchodní tajemství

Položkový rozpočet

S:	AF2005022	Hlubčická 44 - Zateplení fasády domu
O:	DOD-01	Změny v průběhu výstavby
R:	7	Změna v provedení podokenních říms a úprava dekoračních lizén

P.č.	Číslo položky	Název položky	MJ	Množství	Cena / MJ	Celkem
		Provedená skutečnost nalepení parapetního pásu šířky 1000mm 3 x-dodávka EPS : 163.224*1.02		166,48848		
9	58556712.A	Tex-Color síťovina armovací provedení PARAPETNÍHO PÁSU :	m2	-18,66058	19,30	
		POUŽITÍ JEMNÉ perlínky na hrany EPS PARAPETNÍHO PÁSU :				
		odpočet plochy běžné perlínky obsažené v položce 622300141 : -169 6416*0 1*1.1		-18,66058		
10	63127264	Tkanina skleněná R 56 A 101	m2	18,66058	39,40	
		POUŽITÍ JEMNÉ perlínky na hrany EPS PARAPETNÍHO PÁSU :				
		plocha : 169,6416*0,1*1,1		18,66058		
Díl: 99		Staveništní přesun hmot				
11	999281111	Přesun hmot pro opravy a údržbu do výšky 25 m	t	1,31197	600,00	

obchodní tajemství

obchodní tajemství

Položkový rozpočet

S:	AF2005022	Hlubčická 44 - Zateplení fasády domu
O:	DOD-01	Změny v průběhu výstavby
R:	8	Změna v provedení hromosvodu

P.č.	Číslo položky	Název položky	MJ	Množství	Cena / MJ	Celkem
Díl: M21		Elektromontáže				-2 819,80
1	3	Pásek FeZn 30x4	m	-46,00000		
		Uzemní dle SOD se neprovédělo - odpočet : -110			-110,00000	
		změna v provedení - skutečnost : 64			64,00000	
Díl: M46		Zemní práce při montážích				
2	18	Ruční výkop rýhy 35/60 cm hor.4 ruční výkop rýhy	m	-43,00000		
		Uzemní dle SOD se neprovédělo - odpočet : -103			-103,00000	
		změna v provedení - skutečnost : 60			60,00000	
3	19	Ruční zához rýhy 35/60 cm hor.4 ruční výkop rýhy	m	-43,00000		
		Uzemní dle SOD se neprovédělo - odpočet : -103			-103,00000	
		změna v provedení - skutečnost : 60			60,00000	

obchodní tajemství

obchodní tajemství

Změnový list č. 1

(podle § 222 odst. 4 a 6 zákona č. 134/2016 Sb., o zadávání veřejných zakázek)

Zpracovatel změnového listu: zhotovitel - AF Stav Krnov s.r.o.
IČ: 050 91 632

Číslo změny závazku ze smlouvy: Změnový list č. 1_Hlubčická 44 – zateplení fasády domu

Název změny závazku ze smlouvy: 1. Vyrovnání nerovností zdiva pod KZS
2. Demontáž a zpětná montáž střechy – zateplení boků vikýře
3. Odpočet dodávky nových svodů
4. Změna v provedení podstřešní římsy
5. Méněpráce - fasáda
6. Změna v provedení venkovních parapetů
7. Změna v provedení podokenních říms a dekoračních lizén
8. Změna v provedení hromosvodů

Datum: 7. 4. 2021
Název smlouvy: Hlubčická 44 – zateplení fasády domu
SOD ze dne 18. 8. 2020

Smluvní strany:

Objednatel: Město Krnov, IČO 002 96 139, Hlavní náměstí 1, 79401 Krnov
Zhotovitel: AF Stav Krnov s.r.o. Čsl. Armády 835/36, 79401 Krnov

Obsah:

1. Zařazení Změny závazku ze smlouvy
2. Předmět změny a odůvodnění změny ve vztahu k zákonu
 - 2.1 Popis změny
3. Finanční plnění
4. Podklady k návrhu změny
 - 4.1 Projektová dokumentace – dle skutečnosti, není přiloženo
 - 4.2 Oceněný výkaz výměr – příloha č. 1
 - 4.3 Fotodokumentace – příloha č. 2
 - 4.4 Zápisy z kontrolních dnů – viz stavební deník
 - 4.5 Zápisy a stanoviska ostatní
5. Závěr
6. Stanovisko zhotovitele stavby

1. Zařazení změny závazku ze smlouvy

Z hlediska ustanovení § 222 zákona č. 134/2016 Sb., o zadávání veřejných zakázek, v platném znění (dále v textu jen „zákon“) se předkládané změny závazku ze smlouvy o dílo na zhotovitele stavby Hlubčická 44 - zateplení fasády domu nepovažují za podstatné, neboť beze zbytku splňují podmínky ustanovení § 222 odst. 4 nebo 6 zákona.

2. Předmět změny

2.1. Vyrovnání nerovností zdiva pod KZS

2.1.a. Popis změny:

Zpracovaná projektová dokumentace stavby předpokládala, že v rámci plnění dojde k 100 % otlučení omítek, a to včetně fasádních prvků.

2.1.b. Skutečnost na stavbě a nově navržené řešení:

Při realizaci bylo zjištěno, že ne všechny původní fasádní prvky jsou provedeny v omítce. Část byla provedena z přesazené cihly. Po odstranění omítky a všech nepotřebných cihelných prvků bylo provedené měření obvodových stěn objektu. Byly zjištěny významné odchylky od kolmé roviny. Na základě těchto nedostatků bylo po dohodě smluvních stran přistoupeno k dorovnání podkladů pod zateplovací systém. Provedení těchto prací bylo pro lepení konstrukčního zateplovacího systému nezbytné.

Zdůvodnění dle § 222 odst. 6 zákona:

Za podstatnou změnu závazku ze smlouvy o dílo na veřejnou zakázku se nepovažuje změna,

- a) jejíž potřeba vznikla v důsledku okolností, které zadavatel jednající s náležitou péčí nemohl předvídat, když o provedení bylo rozhodnuto během stavebních prací. Způsob a rozsah byl projednán s technickým dozorem stavby a autorským dozorem, když se jednalo o práce popsané v bodu 2.1a tohoto změnového listu,
- b) nemění celkovou povahu veřejné zakázky a
- c) hodnota změny nepřekročí 50 % původní hodnoty závazku; pokud bude provedeno více změn, je rozhodný součet hodnoty všech změn podle tohoto odstavce.

2.2. Demontáž a zpětná montáž střechy – zateplení boků vikýře

2.2.a. Popis změny:

V průběhu plnění předmětu smlouvy bylo zjištěno, že původní položkový rozpočet neobsahoval všechny prvky potřebné k rozebrání a zpětnému položení střešní krytiny kolem nově nalepeného zateplovacího systému.

2.2.b. Skutečnost na stavbě a nově navržené řešení:

Potřeba realizovat úpravu střechy byla zjištěna až při v průběhu plnění předmětu smlouvy, kdy bylo možno na střechu vylézt a rozsah prací dotčených lepeným konstrukčním zateplovacím systémem vyčíslit.

Zdůvodnění dle § 222 odst. 6 zákona:

Za podstatnou změnu závazku ze smlouvy o dílo na veřejnou zakázku se nepovažuje změna,

- a) jejíž potřeba vznikla v důsledku okolností, které zadavatel jednající s náležitou péčí nemohl předvídat, když o provedení bylo rozhodnuto během stavebních prací. Způsob a rozsah byl projednán s technickým dozorem stavby a autorským dozorem, když se jednalo o práce popsané v bodu 2.2a tohoto změnového listu,
- b) nemění celkovou povahu veřejné zakázky a
- c) hodnota změny nepřekročí 50 % původní hodnoty závazku; pokud bude provedeno více změn, je rozhodný součet hodnoty všech změn podle tohoto odstavce.

2.3. Odpočet dodávky nových svodů

2.3.a. Popis změny:

Ve zpracované projektové dokumentaci byla navržena výměna klempířských prvků, konkrétně střešní svody.

2.3.b. Skutečnost na stavbě a nově navržené řešení:

Svody na objektu byly namontovány nové, a to v rámci realizované výměny střešní krytiny již v roce 2017. Z těchto důvodů se proto smluvní strany dohodly, že tyto svody budou opětovně

namontovány a dodávka nových dešťových svodů nebude v rámci plnění předmětu smlouvy realizována a rozsah prací z položkového rozpočtu odečtený.

Zdůvodnění dle § 222 odst. 4 zákona:

Za podstatnou změnu závazku ze smlouvy na veřejnou zakázku se nepovažuje změna, která nemění celkovou povahu veřejné zakázky a jejíž hodnota je

- a) nižší než finanční limit pro nadlimitní veřejnou
- b) nižší než 15% původní hodnoty závazku ze smlouvy na veřejnou zakázku na stavební práce, která není koncesí

2.4. Změna v provedení podstřešní římsy

2.4.a. Popis změny:

Obsahem zpracované projektové dokumentace předmětné stavby bylo kompletní otlučení a zateplení korunní římsy. Zpracovatel projektové dokumentace nepředpokládal, že je dotčená římsa provedená z několika vrstev předsazených cihel.

2.4.b. Skutečnost na stavbě a nově navržené řešení:

V průběhu realizace bylo zjištěno, že místo omítky je římsa vyzděná. Na základě těchto skutečností bylo po dohodě autorského a technického dozoru dohodnuto, že jejich odstranění by bylo velmi pracné a mohlo by dojít k jejímu statickému porušení, dohodly se smluvní strany, že se ani tato část předmětu smlouvy nebude realizovat. Podstřešní korunní římsa byla po celém obvodu střechy vyrobena na stavbě, částečně nalepena na konstrukční zateplovací systém a částečně na otlučenou konstrukci stávající římsy, a to včetně povrchové úpravy.

Zdůvodnění dle § 222 odst. 6 zákona:

Za podstatnou změnu závazku ze smlouvy o dílo na veřejnou zakázku se nepovažuje změna,

- a) jejíž potřeba vznikla v důsledku okolností, které zadavatel jednající s náležitou péčí nemohl předvídat, když o provedení bylo rozhodnuto během stavebních prací. Způsob a rozsah byl projednán s technickým dozorem stavby a autorským dozorem, když jsou tyto důvody uvedeny v bodě 2.4.a a 2.4.b tohoto změnového listu,
- b) nemění celkovou povahu veřejné zakázky a
- c) hodnota změny nepřekročí 50 % původní hodnoty závazku; pokud bude provedeno více změn, je rozhodný součet hodnoty všech změn podle tohoto odstavce.

2.5. Méněpráce - fasáda

2.5.a. Popis změny:

V rámci plnění předmětu smlouvy se nebudou realizovat cementový postřík, příplatek za zvýšený počet hmoždinek, příplatek za použití zapouštěcích hmoždinek, penetrace pod vyrovnávací potěr a poměrná část přesunu hmot. Tyto práce po dohodě s technickým a autorským dozorem nebylo třeba provádět.

2.5.b. Skutečnost na stavbě:

Na základě provedených odtrhových zkoušek podkladu a výtazných zkoušek konkrétního výrobce hmoždin byl vzhledem k dobrým výsledkům upraven postup lepení a kotvení tepelného izolantu.

Zdůvodnění dle § 222 odst. 6 zákona:

Za podstatnou změnu závazku ze smlouvy o dílo na veřejnou zakázku se nepovažuje změna,

- a) jejíž potřeba vznikla v důsledku okolností, které zadavatel jednající s náležitou péčí nemohl předvídat, když o provedení bylo rozhodnuto během stavebních prací. Způsob a rozsah byl projednán s technickým dozorem stavby a autorským dozorem, kteří změnu popsanou v bodě 2.5.a vzájemně odsouhlasili,
- b) nemění celkovou povahu veřejné zakázky a
- c) hodnota změny nepřekročí 50 % původní hodnoty závazku; pokud bude provedeno více změn, je rozhodný součet hodnoty všech změn podle tohoto odstavce.

2.6. Změna v provedení venkovních parapetů

2.6.a. Popis změny:

Z oceněného položkového rozpočtu, který tvoří nedílnou součást uzavřené smlouvy o dílo se odečítá v oddíle *konstrukce klempířské oplechování parapetů z titanzinkového plechu*, která byla zaměněna za oplechování parapetů z lakovaného pozinkovaného plechu

2.6.b. Skutečnost na stavbě a nově navržené řešení:

Po dohodě se zástupci objednatele byla provedena změna použitého materiálu na oplechování vnějších parapetů pozinkovaným plechem v lakové úpravě.

Zdůvodnění dle § 222 odst. 4 zákona:

Za podstatnou změnu závazku ze smlouvy na veřejnou zakázku se nepovažuje změna, která nemění celkovou povahu veřejné zakázky a jejíž hodnota je

- a) nižší než finanční limit pro nadlimitní veřejnou
- b) nižší než 15% původní hodnoty závazku ze smlouvy na veřejnou zakázku na stavební práce, která není koncesí

2.7. Změna v provedení podokenních říms a dekoračních lizén

2.7.a. Popis změny:

Návrh parapetního pásu dle projektové dokumentace předmětné stavby vycházel z nabídky jednotlivých účastníků zadávacího řízení za zhotovitele realizované stavby, kdy daný prvek měl být průmyslově vyroben, dodán a následně nalepen na zateplovací systém. V průběhu realizace předmětu smlouvy však bylo zhotovitelem zjištěno, že fasádní prvek, tedy parapetní pás, nelze podle daných požadavků vyrobit. Tato skutečnost byla prověřena u několika nezávislých dodavatelů. Na základě tohoto zjištění se technický a autorský dozor dohodli, že parapetní pás bude proveden z polystyrénu o síle 20 mm. Horní hrana bude ukončena zvlášť vyrobenou a dodanou tzv. kordonovou římsou.

2.7.b. Skutečnost na stavbě a nově navržené řešení:

Podokenní parapetní pásy byly po celém obvodu fasád vyrobeny na stavbě a nad ně byl nalepen hotový dekorační fasádní prvek dekorační kordonová římsa. Délky hotových dekoračních lizén byly podle potřeby upraveny až na stavbě.

Zdůvodnění dle § 222 odst. 6 zákona:

Za podstatnou změnu závazku ze smlouvy o dílo na veřejnou zakázku se nepovažuje změna,

- a) jejíž potřeba vznikla v důsledku okolností, které zadavatel jednající s náležitou péčí nemohl předvídat, když o provedení bylo rozhodnuto teprve v průběhu realizace předmětu smlouvy. Způsob a rozsah byl projednán s technickým dozorem stavby a autorským dozorem,
- b) nemění celkovou povahu veřejné zakázky a
- c) hodnota změny nepřekročí 50 % původní hodnoty závazku; pokud bude provedeno více změn, je rozhodný součet hodnoty všech změn podle tohoto odstavce.

2.8. Změna v provedení hromosvodu

2.8.a. Popis změny:

V rámci plnění předmětu smlouvy není provedeno nové uzemnění hromosvodu, a to v rozsahu navrhovaném ve smlouvě o dílo, resp. v projektové dokumentaci stavby. Z těchto důvodů je proto skutečná výměra zohledněna odpočtem položek č. 1, 2, 3. V položkovém rozpočtu smlouvy o dílo jsou tyto položky vedeny ve SO 02 (č. 3, 18 a 19).

2.8.b. Skutečnost na stavbě a nově navržené řešení:

Stávající hromosvody budou doplněny o nové svody, ty budou uzemněny lokálně. Celkové uzemnění hromosvodu se bude provádět až při následných objednatelém plánovaných prací, kdy je plánována celková oprava soklové části, včetně nejbližšího okolí. Tyto změny byly projednány s autorským technickým dozorem a odpovědným revizním technikem (hromosvody).

Zdůvodnění dle § 222 odst. 6 zákona:

Za podstatnou změnu závazku ze smlouvy o dílo na veřejnou zakázku se nepovažuje změna,

- a) jejíž potřeba vznikla v důsledku okolností, které zadavatel jednající s náležitou péčí nemohl předvídat, když o provedení bylo rozhodnuto během stavebních prací. Způsob a rozsah byl projednán s technickým dozorem stavby, autorským dozorem a odpovědným revizním technikem,
 b) nemění celkovou povahu veřejné zakázky a
 c) hodnota změny nepřekročí 50 % původní hodnoty závazku; pokud bude provedeno více změn, je rozhodný součet hodnoty všech změn podle tohoto odstavce.

3. Finanční plnění:

2.1. Vyrovnání nerovností zdiva pod KZS	103.463,72 Kč
2.1. Vyrovnání nerovností zdiva pod KZS	- 5.282,88 Kč
2.2. Demontáž a zpětná montáž střechy – zateplení boků vikýře.....	12.885,58 Kč
2.3. Odpočet dodávky nových svodů.....	-7.118,41 Kč
2.4. Změna v provedení podstřešní římsy	47.094,87 Kč
2.4. Změna v provedení podstřešní římsy	- 46.141,80 Kč
2.5. Méněpráce – fasáda.....	- 81.825,38 Kč
2.6 Změna v provedení parapetů	34.815,60 Kč
2.6 Změna v provedení parapetů	- 49.551,08 Kč
2.7. Změna v provedení podokenních říms a úprava dekoračních lizén.....	177.903,39 Kč
2.7. Změna v provedení podokenních říms a úprava dekoračních lizén.....	- 173.065,08 Kč
2.8. Změna v provedení hromosvodu.....	-15.719,80 Kč
Celková cena dle ZL č. 1 bez DPH.....	754.867,59 Kč

Vyhodnocení podílu ZL č. 1 z ceny díla v %.....39%

Celkem provedené dle ZL1 z ceny díla dle §222/4 v %.....4,6%

Celkem provedené dle ZL1 z ceny díla dle § 222/5 a 6 v %.....33,4%

4. Podklady k návrhu změny

- 4.1 Projektová dokumentace – dle skutečnosti, není přiloženo
- 4.2 Oceněné rozpočty
- 4.3 Fotodokumentace – příloha č. 2
- 4.4 Záписы z Kontrolních dnů – viz stavební deník
- 4.5 Stanovisko projektanta zástupce památkové péče
- 4.6 Přílohy

Stanovisko AD: osobní údaj ? souhlasím nesouhlasím

Stanovisko TDS: osobní údaj souhlasím nesouhlasím

5. Závěr

Zpracovatel projektové dokumentace v době zpracovávání projektové dokumentace předmětné stavby nemohl většinu vzniklých situací popsanou ve Změnovém listu č. 1 předvídat vzhledem k jejich nepřístupnosti. Stejně tak i zhotovitel stavby nemohl v době zpracování své soutěžní nabídky předvídat navrhované, když byly tyto práce potvrzeny až v průběhu provádění vlastního díla, či vznesenými požadavky nebo zjištěními v průběhu realizace stavby.

6. Stanovisko zhotovitele stavby:

Tato změna nebude mít vliv na kvalitu dodávaného díla a jeho užitné vlastnosti. Vlivem přeložených změn dojde k podstatnému zlepšení a prodloužení užitných vlastností stavebních konstrukcí a nově zabudovaných prvků. Současně má přímý vliv na plynulost a průběh provádění prací z hlediska provázanosti prací, který nicméně na konečný termín mít dopad nebude.

<p>Za Zhotovitele: Datum: AF Stav Křnov s.r.o. stavěbní a obchodní firma ČSA 839/38, 794 01 Křnov IČ: 05091632 DIČ: CZ05091632 osobní údaj</p>	<p>Za Objednatele: Datum: 19.4.2021 osobní údaj rnov Odbor investic a správy majetku - 15 -</p>
--	--

akce „Hlubčická 44 – zateplení fasády domu“

FOTODOKUMENTACE

příloha č. 2 ke změnovému listu č. 1

2.1. Vyrovnání zdiva pod KZS



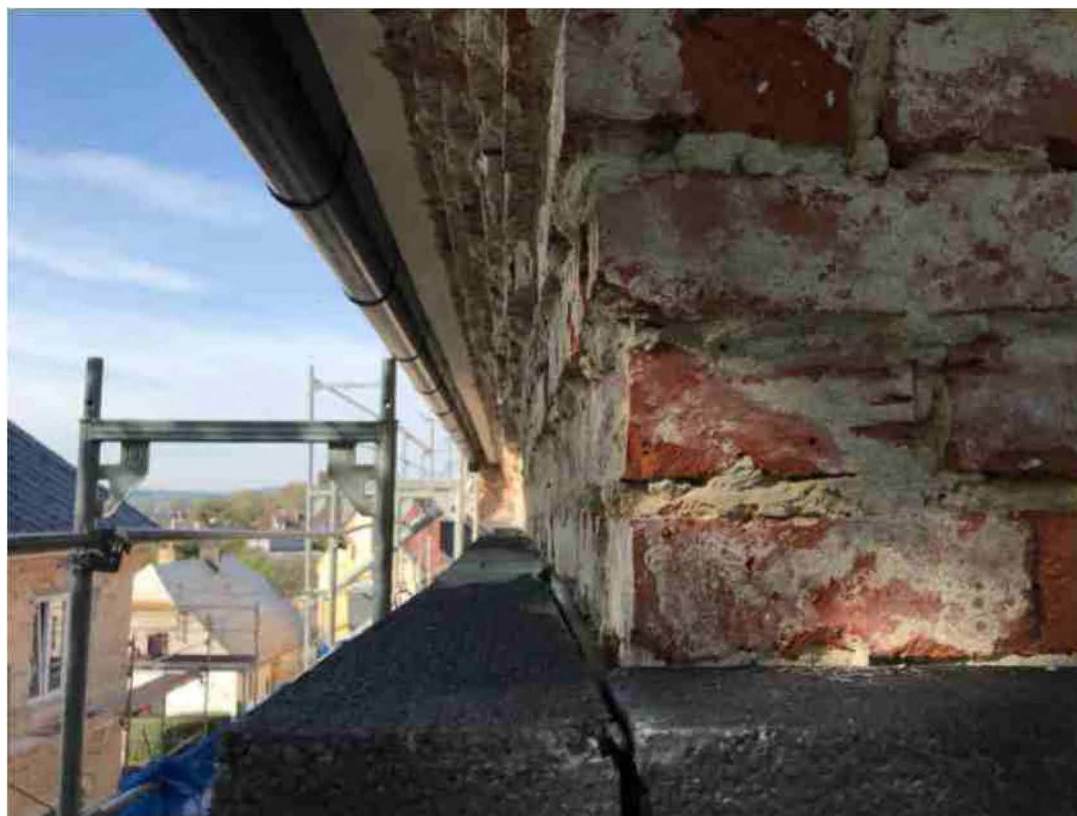
2.2. Demontáž a zpětná montáž střechy – zateplení boků vikýře



2.3. Odpočet dodávky nových svodů - stávající



2.4. Změna v provedení podšřešní římsy



2.5. Méněpráce - fasáda



2.6. Změna v provedení venkovních parapetů

Foto není k dispozici, dochází pouze k materiálové záměně.

2.7. Změna v provedení podokenních říms a dekoračních lizén



2.8. Změna v provedení hromosvodu

Foto není k dispozici, dochází ke změně množství výkopu.

Zpracoval:
Petr Mynář (OISM)
16. 04. 2021