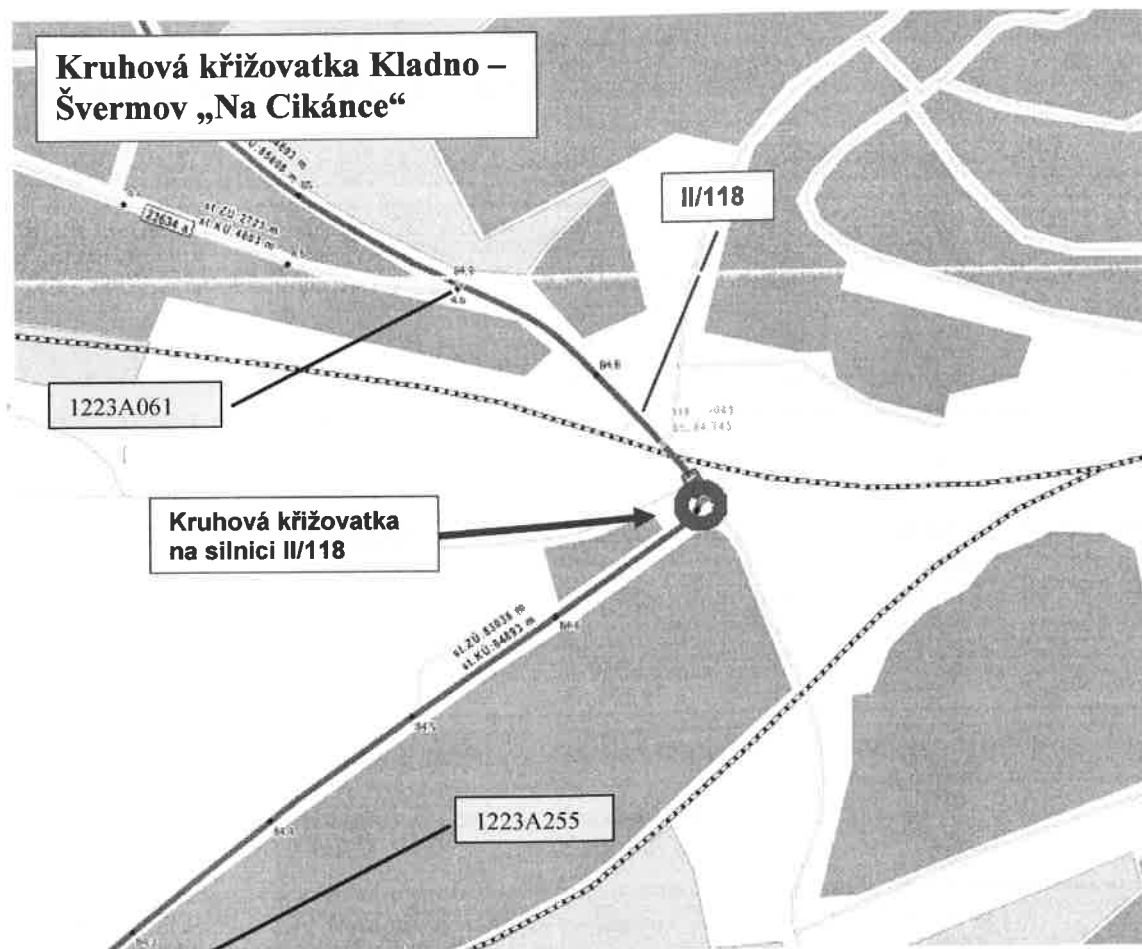


Technická specifikace

Název akce: Kruhává křižovatka Kladno - Švermov „Na Cikánce“ - PD

Místo realizace akce: silnice II/118 v km 84,710, uzlové body 1223A255 1223A061, okr. Kladno, středisko Fialka



Základní popis akce:

Podrobný popis akce a podrobné vymezení předmětu plnění jednotlivých zakázek a veřejných zakázek včetně předpokládané doby jejich realizace (od-do):

Jedná se o zpracování PD na kruhovou křižovatku na silnici II/118, zpracování dokumentace pro stavební řízení, vyřešení majetkoprávních vztahů, vypracování dokumentace pro zadání stavby (PDPS) a výkon autorského dozoru (AD) při dodržení platných norem (např. ČSN 736201, 736101) TKP a TP.

Technický popis stávajících objektů:

Jedná se o zpracování PD ve stupni ke stavebnímu povolení na vybudování kruhové křižovatky (vnější průměr křižovatky 30 m) na silnici II/118 na Kladně ve směru na Švermov „Na Cikánce“ v km 84,710 s ul. Průmyslovou.

Návrh řešení:

- v návaznosti na dokumentaci k územnímu rozhodnutí zpracovanou Ing. Janem KOLOUCHEM, projekční kancelář, DÚR 03/2014. Vydané územní rozhodnutí č.j. OV/5065/12-9/Hoř ze dne 7.12.2016, vydané Magistrátem města Kladna, Odborem výstavby – oddělením územního rozhodování.

Je nutné provést rekonstrukci silnice tak, aby silnice vyhovovala pro II. A III. třídu a byl navržen dle ČSN EN 1991-2 na skupinu pozemních komunikací I pro zatížení vozidlem LM 1, včetně zvláštních souprav LM 3.

Rekonstrukce bude prováděna za částečné nebo plné uzavírky dle posouzení a projednání DIO.

Projektová dokumentace bude obsahovat platná vyjádření dotčených orgánů státní správy. V průběhu projekční přípravy zhotovitel PD oznámí záměr realizace stavby Archeologickému ústavu Akademie věd ČR. V případě kladného stanoviska Archeologického ústavu věd ČR ve věci nutnosti provedení archeologického výzkumu začlení zhotovitel PD do položkového rozpočtu oceněnou položku na základě kvalifikovaného odhadu pro náklady spjaté s archeologickým výzkumem a pro náklady spjaté se sanací území po provedení archeologického výzkumu a dále zpracuje návrh smlouvy na provedení archeologického výzkumu mezi stavebníkem a organizací určenou Archeologickým ústavem Akademie věd ČR k provedení archeologického výzkumu.

Bude řádně dokončena majetkoprávní příprava této akce tj. budou smluvně oboustranně upraveny vztahy k pozemkům zabraným dočasně či trvale stavbou – uzavření Smluv o Smlouvách budoucích kupních či darovacích, Smlouvy nájemní či o výpůjčce. Budou oboustranně podepsány smlouvy o smlouvách budoucích na provedení přeložek inženýrských sítí a Smlouvy o smlouvách budoucích na věcná břemena.

V rámci PD bude proveden geotechnický průzkum a geodetické zaměření.

Součástí plnění je DIO – dopravní opatření včetně jeho zajištění a provedení.

Termín realizace: - zpracování projektové dokumentace a podání žádosti o stavební povolení do 15 týdnů od podpisu smlouvy,

Koncept DSP – do 10 týdnů od podpisu smlouvy

Čistopis DSP – do 2 týdnů od schválení konceptu DSP objednatelem

Podání žádosti o vydání SP – do 15 týdnů od podpisu smlouvy

PDPS – do 2 týdnů od vydání pravomocného SP

AD – v průběhu stavby

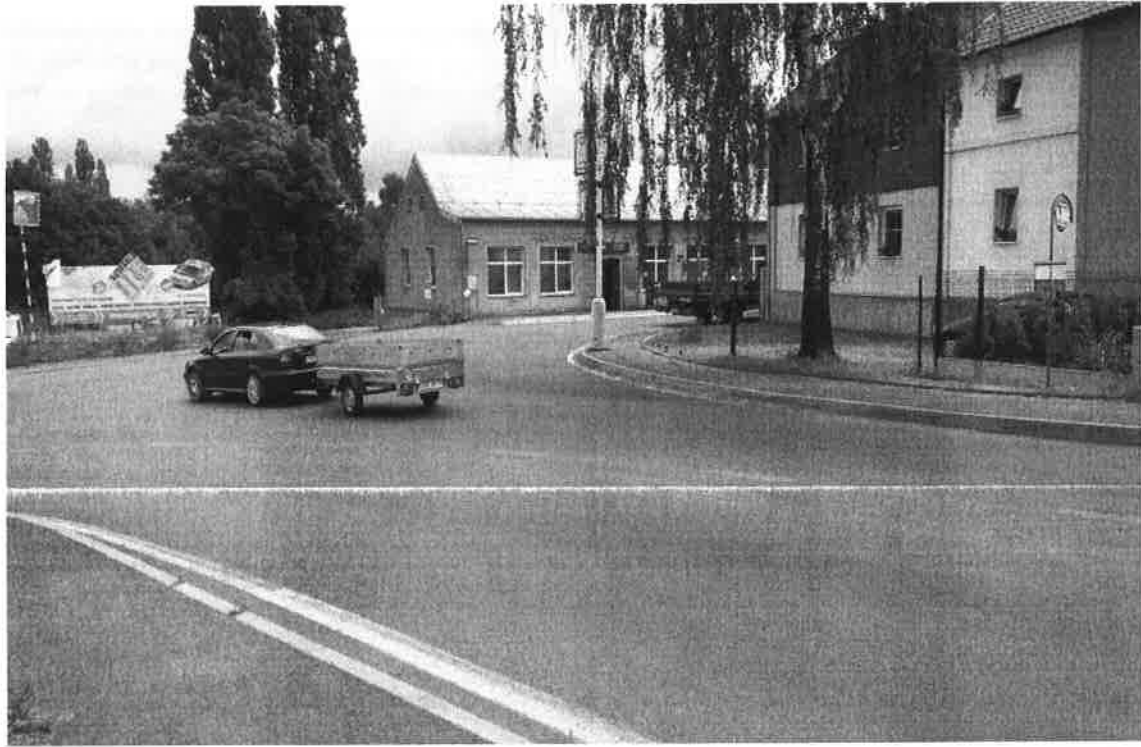
Kontakty:**Oblast Kladno**

Karel Motal, vedoucí TSÚ, oblast Kladno, mobil: 723 500 384, e-mail: karel.motal@ksus.cz

Ing. Ladislav Bak, silniční technik, oblast Kladno, mobil: 724 118 323, e-mail: ladislav.bak@ksus.cz

Krajská správa a údržba silnic Středočeského kraje, příspěvková organizace, Zborovská 11, 150 21 Praha 5

Fotodokumentace:



Kruhová křižovatka Kladno - Švermov "Na Cikánci" - PD

zpracování DSP/ PDPS/AD a zajištění IČ pro SP

Projektová dokumentace bude zpracovaná v návaznosti na dokumentaci k územnímu rozhodnutí zpracovanou Ing. Janem KOLOUCHEM, projekční kancelář a dle požadavků uvedených ve smlouvě. Technický návrh bude odsouhlasen objednavatelem na prvním výrobním výboru. Termíny plnění jsou uvedeny ve smlouvě.

rozpis nabídkové ceny

Činnost	Nabídková cena	DPH	Cena
	cena (Kč)	21%	celkem
DSP (dokumentace pro stavební povolení)			
1. diagnostický průzkum	40 000	8 400	48 400
2. Průvodní zpráva	5 000	1 050	6 050
3. Souhrnné řešení stavby	5 000	1 050	6 050
4. Stavební část	70 000	14 700	84 700
5. POV, havarijní plán a projekt nakládání s odpady	10 000	2 100	12 100
6. DIO	15 000	3 150	18 150
7. Dokladová část	5 000	1 050	6 050
8. Související dokumentace			
- geodetické zaměření	30 000	6 300	36 300
- záborový elaborát, majetkoprávní podklady	10 000	2 100	12 100
- ověření inžen. sítí	5 000	1 050	6 050
- prohlídka, místní šetření, podklady	5 000	1 050	6 050
9. Planografie	5 000	1 050	6 050
IČ - zajištění vydání pravomocného SP	35 000	7 350	42 350
PDPS (dokumentace pro provádění stavby)			
1. Technická zpráva	5 000	1 050	6 050
2. Výkresová část	63 000	13 230	76 230
3. ZTKP + BOZP	5 000	1 050	6 050
4. Soupis prací a rozpočet	15 000	3 150	18 150
AD (autorský dozor)			
	Předpokládaný počet hod	Kč/hod	
hodinová sazba za výkon AD	32	550	17 600
NABÍDKOVÁ CENA	345 600	72 576	418 176