

GEOMETRICKÝ PLÁN pro <i>rozdělení pozemku</i>	Geometrický plán ověřil úředně oprávněný zeměměřický inženýr:	Stejnopis ověřil úředně oprávněný zeměměřický inženýr:
	Jméno, příjmení: 	Jméno, příjmení: 
	Číslo položky seznamu úředně oprávněných zeměměřických inženýrů: 1265/95	Číslo položky seznamu úředně oprávněných zeměměřických inženýrů: 1265/95
	Dne: 29. dubna 2021 Číslo: 222/2021	Dne: 3. května 2021 Číslo: 196/2021
	Náležitostmi a přesností odpovídá právním předpisům.	Tento stejnopis odpovídá geometrickému plánu v elektronické podobě uloženému v dokumentaci katastrálního úřadu.
Vyhotovitel: 	Katastrální úřad souhlasí s očíslováním parcel.	Ověření stejnopisu geometrického plánu v listinné podobě.
Číslo plánu: 194-172/2019	KÚ pro Pardubický kraj KP Chrudim  PGP-770/2021-603 2021.05.03 07:14:21 CEST	
Okres: Chrudim		
Obec: Lozice		
Kat. území: Lozice		
Mapový list: KMD		
Dosavadním vlastníkům pozemků byla poskytnuta možnost seznámit se v terénu s průběhem navrhovaných nových hranic, které byly označeny předepsaným způsobem: <i>viz. seznam souřadnic</i>		

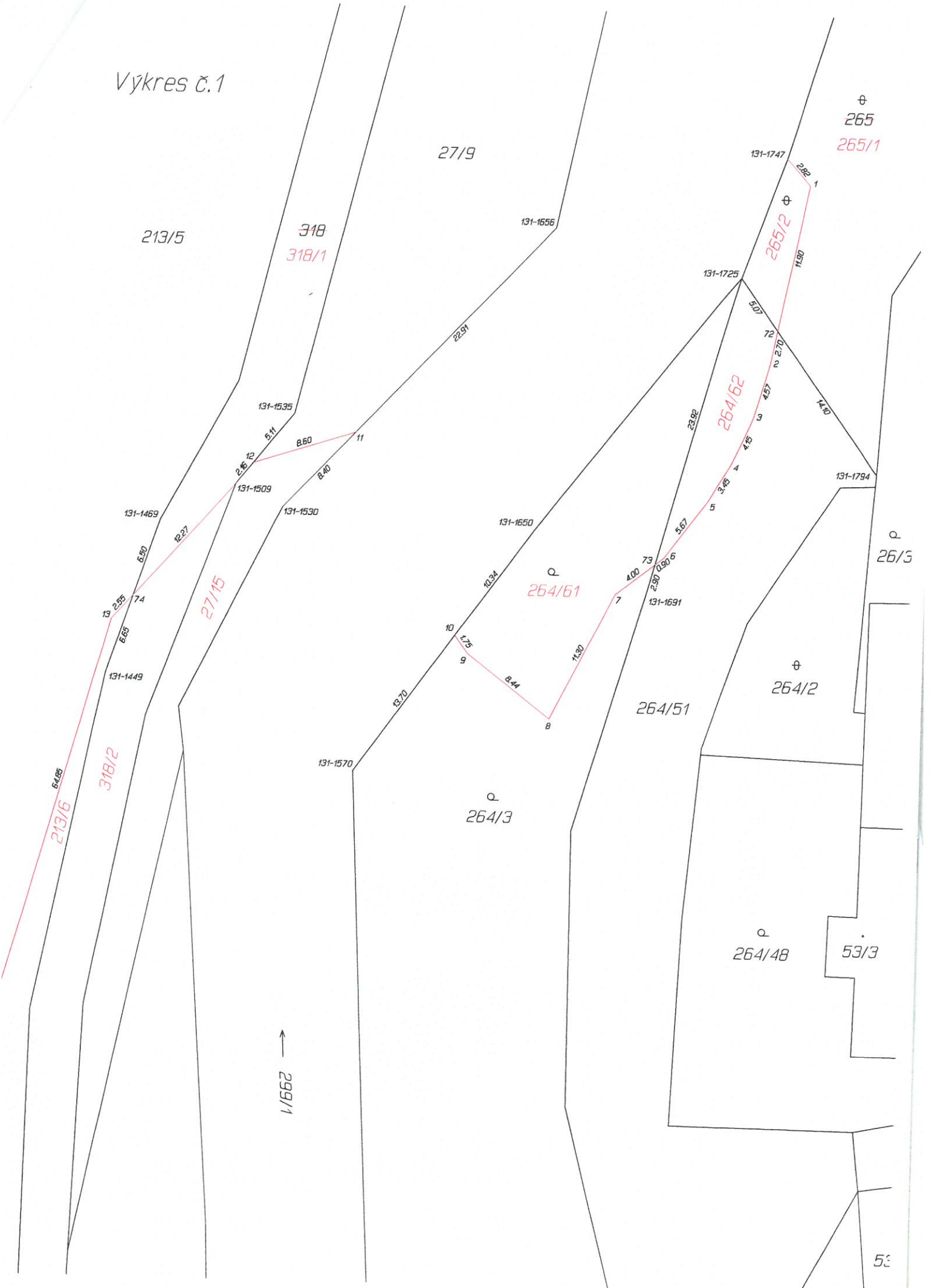
Výkaz údajů o bonitovaných půdně ekologických jednotkách (BPEJ) k parcelám nového stavu

Parcelní číslo podle		Kód BPEJ	Výměra		BPEJ na dílu parcely	Parcelní číslo podle		Kód BPEJ	Výměra		BPEJ na dílu parcely
katastru nemovitostí	zjednodušené evidence		ha	m ²		katastru nemovitostí	zjednodušené evidence		ha	m ²	
27/4		35800	9	65							
27/6		32210	2	35							
		35800	30	42							
		35600		3							
27/16		35800	1	57							
27/17		35800	1	87							
50/6		35800	3	68							
		35600	2	12							
50/7		35800	4	40							
		35600	2	79							
50/10		35800	3	03							
50/11		35800		64							
61/2		35800	2	45							
61/12		35800	2	34							
65/1		35800	7	11							
65/2		35800		56							
72/1		35800	2	65							
72/2		35800		2							
85/1		35800	38	21							
85/6		35800		31							
213/5		35800	2	09	04						
213/6		35800	2	94							
224/5		35800	22	07							
224/6		35800	2	49							
264/3		32511	3	18							
		35800	9	58							
264/61		35800	2	38							

Seznam souřadnic (S-JTSK)

Číslo bodu	Souřadnice pro zápis do KN		Kód kv.	Souřadnice určené měřením		Poznámka
	Y	X		Y	X	
112-11	631300.82	1076147.80	8			
112-12	631297.28	1076198.14	8			DŘEVĚNÝ KOLÍK
112-13	631271.75	1076174.37	8			DŘEVĚNÝ KOLÍK
129-90	631209.77	1076595.09	8			DŘEVĚNÝ KOLÍK
129-91	631213.04	1076594.43	8			ROH BUDOVOY
130-241	631304.07	1076064.91	3			SLOUPEK PLOTU
131-1069	631387.84	1076005.52	8			BARVA
131-1306	631324.49	1076254.31	8			DŘEVĚNÝ KOLÍK
131-1354	631303.53	1076316.14	8			DŘEVĚNÝ KOLÍK
131-1360	631301.19	1076278.78	8			DŘEVĚNÝ KOLÍK
131-1372	631298.18	1076211.06	8			DŘEVĚNÝ KOLÍK
131-1397	631294.37	1076053.60	8			DŘEVĚNÝ KOLÍK
131-1408	631290.12	1076256.57	8			DŘEVĚNÝ KOLÍK
131-1414	631288.47	1076016.06	8			BARVA
131-1431	631286.07	1076072.59	8			DŘEVĚNÝ KOLÍK
131-1449	631282.67	1075955.07	8			DŘEVĚNÝ KOLÍK
131-1461	631279.98	1076368.27	8			DŘEVĚNÝ KOLÍK
131-1467	631278.87	1076201.13	8			DŘEVĚNÝ KOLÍK
131-1469	631278.58	1075942.60	8			DŘEVĚNÝ KOLÍK
131-1509	631272.53	1075939.54	8			DŘEVĚNÝ KOLÍK
131-1511	631272.30	1076027.06	8			DŘEVĚNÝ KOLÍK OHROŽEN STAV.ČINNOSTÍ
131-1515	631270.87	1076380.38	8			DŘEVĚNÝ KOLÍK
131-1530	631268.72	1075941.32	8			DŘEVĚNÝ KOLÍK
131-1535	631267.99	1075933.84	8			DŘEVĚNÝ KOLÍK
131-1558	631263.71	1076204.10	8			DŘEVĚNÝ KOLÍK
131-1570	631262.48	1075962.36	8			DŘEVĚNÝ KOLÍK
131-1639	631250.54	1076402.37	8			DŘEVĚNÝ KOLÍK
131-1650	631248.57	1075942.83	8			DŘEVĚNÝ KOLÍK
131-1656	631247.40	1075918.43	8			DŘEVĚNÝ KOLÍK
131-1691	631239.40	1075947.99	8			DŘEVĚNÝ KOLÍK
131-1701	631237.40	1076496.79	8			DŘEVĚNÝ KOLÍK
131-1716	631235.40	1076632.82	8			DŘEVĚNÝ KOLÍK
131-1725	631232.50	1075922.09	8			DŘEVĚNÝ KOLÍK OHROŽEN STAV.ČINNOSTÍ
131-1732	631231.24	1076520.81	8			DŘEVĚNÝ KOLÍK
131-1740	631230.76	1076548.07	8			DŘEVĚNÝ KOLÍK
131-1747	631229.12	1075912.46	8			DŘEVĚNÝ KOLÍK OHROŽEN STAV.ČINNOSTÍ
131-1789	631221.92	1076510.35	8			DŘEVĚNÝ KOLÍK OHROŽEN STAV.ČINNOSTÍ
131-1794	631221.19	1075937.57	8			DŘEVĚNÝ KOLÍK
131-1814	631218.39	1076590.24	8			DŘEVĚNÝ KOLÍK
131-1829	631215.29	1076582.51	8			DŘEVĚNÝ KOLÍK
131-1847	631212.70	1076587.06	8			DŘEVĚNÝ KOLÍK
131-1871	631207.39	1076557.40	8			BARVA
131-3500	631223.93	1076545.90	8			DŘEVĚNÝ KOLÍK
144-9	631274.76	1076154.69	8			DŘEVĚNÝ KOLÍK
160-5	631234.13	1076629.64	8	631276.24	1076156.07	DŘEVĚNÝ KOLÍK
175-19	631223.77	1076636.36	3			DŘEVĚNÝ KOLÍK
175-20	631218.06	1076647.47	8			DŘEVĚNÝ KOLÍK
1	631227.24	1075914.53	3			BARVA
2	631230.01	1075928.86	3			DŘEVĚNÝ KOLÍK OHROŽEN STAV.ČINNOSTÍ
3	631231.26	1075933.23	3			DŘEVĚNÝ KOLÍK OHROŽEN STAV.ČINNOSTÍ
4	631232.89	1075937.06	3			DŘEVĚNÝ KOLÍK OHROŽEN STAV.ČINNOSTÍ
5	631234.60	1075940.05	3			DŘEVĚNÝ KOLÍK OHROŽEN STAV.ČINNOSTÍ
6	631237.96	1075944.63	3			DŘEVĚNÝ KOLÍK OHROŽEN STAV.ČINNOSTÍ
7	631241.77	1075947.67	3			DŘEVĚNÝ KOLÍK OHROŽEN STAV.ČINNOSTÍ
8	631246.82	1075957.79	3			DŘEVĚNÝ KOLÍK OHROŽEN STAV.ČINNOSTÍ
9	631253.51	1075952.67	3			DŘEVĚNÝ KOLÍK OHROŽEN STAV.ČINNOSTÍ
10	631254.56	1075951.24	8			DŘEVĚNÝ KOLÍK OHROŽEN STAV.ČINNOSTÍ
11	631262.99	1075935.17	8			DŘEVĚNÝ KOLÍK OHROŽEN STAV.ČINNOSTÍ
12	631271.18	1075937.84	8			DŘEVĚNÝ KOLÍK OHROŽEN STAV.ČINNOSTÍ
13	631282.27	1075950.67	3			DŘEVĚNÝ KOLÍK OHROŽEN STAV.ČINNOSTÍ
14	631299.34	1076013.19	3			DŘEVĚNÝ KOLÍK OHROŽEN STAV.ČINNOSTÍ
15	631296.36	1076053.84	3			DŘEVĚNÝ KOLÍK OHROŽEN STAV.ČINNOSTÍ
16	631292.51	1076059.92	3			DŘEVĚNÝ KOLÍK OHROŽEN STAV.ČINNOSTÍ
17	631285.33	1076064.89	3			DŘEVĚNÝ KOLÍK OHROŽEN STAV.ČINNOSTÍ
18	631283.74	1076064.89	8			DŘEVĚNÝ KOLÍK OHROŽEN STAV.ČINNOSTÍ
19	631299.30	1076169.35	8			DŘEVĚNÝ KOLÍK OHROŽEN STAV.ČINNOSTÍ
20	631299.55	1076169.96	3			DŘEVĚNÝ KOLÍK OHROŽEN STAV.ČINNOSTÍ
21	631305.46	1076223.02	8			DŘEVĚNÝ KOLÍK OHROŽEN STAV.ČINNOSTÍ
22	631231.86	1076623.97	8			DŘEVĚNÝ KOLÍK OHROŽEN STAV.ČINNOSTÍ
23	631229.07	1076623.89	3			DŘEVĚNÝ KOLÍK OHROŽEN STAV.ČINNOSTÍ
24	631273.46	1076163.21	8			DŘEVĚNÝ KOLÍK OHROŽEN STAV.ČINNOSTÍ
25	631267.98	1076176.83	3			DŘEVĚNÝ KOLÍK OHROŽEN STAV.ČINNOSTÍ
26	631266.37	1076189.80	3			DŘEVĚNÝ KOLÍK OHROŽEN STAV.ČINNOSTÍ
27	631266.67	1076193.16	8			DŘEVĚNÝ KOLÍK OHROŽEN STAV.ČINNOSTÍ
28	631268.05	1076203.25	8			DŘEVĚNÝ KOLÍK OHROŽEN STAV.ČINNOSTÍ
29	631271.12	1076211.99	8			DŘEVĚNÝ KOLÍK OHROŽEN STAV.ČINNOSTÍ
30	631272.87	1076217.68	3			DŘEVĚNÝ KOLÍK OHROŽEN STAV.ČINNOSTÍ
31	631281.03	1076223.86	3			DŘEVĚNÝ KOLÍK OHROŽEN STAV.ČINNOSTÍ
32	631286.99	1076238.75	3			DŘEVĚNÝ KOLÍK OHROŽEN STAV.ČINNOSTÍ
33	631289.98	1076251.74	3			DŘEVĚNÝ KOLÍK OHROŽEN STAV.ČINNOSTÍ
34	631292.29	1076265.80	3			DŘEVĚNÝ KOLÍK OHROŽEN STAV.ČINNOSTÍ
35	631296.14	1076279.50	3			DŘEVĚNÝ KOLÍK OHROŽEN STAV.ČINNOSTÍ

Výkres č.1



213/5

318
318/1

27/9

131-1556

⊕
265
265/1

131-1747

2.82 1
⊕

265/2

131-1725

5.07

72

2.70

3

4.57

4

3.45

5

5.67

73

0.90

131-1691

23.92

264/62

11.90

0.71

131-1794

⊕
26/3

⊕
264/61

10

1.75

9

8.44

8

1.90

10.24

131-1650

264/51

⊕
264/2

131-1570

13.70

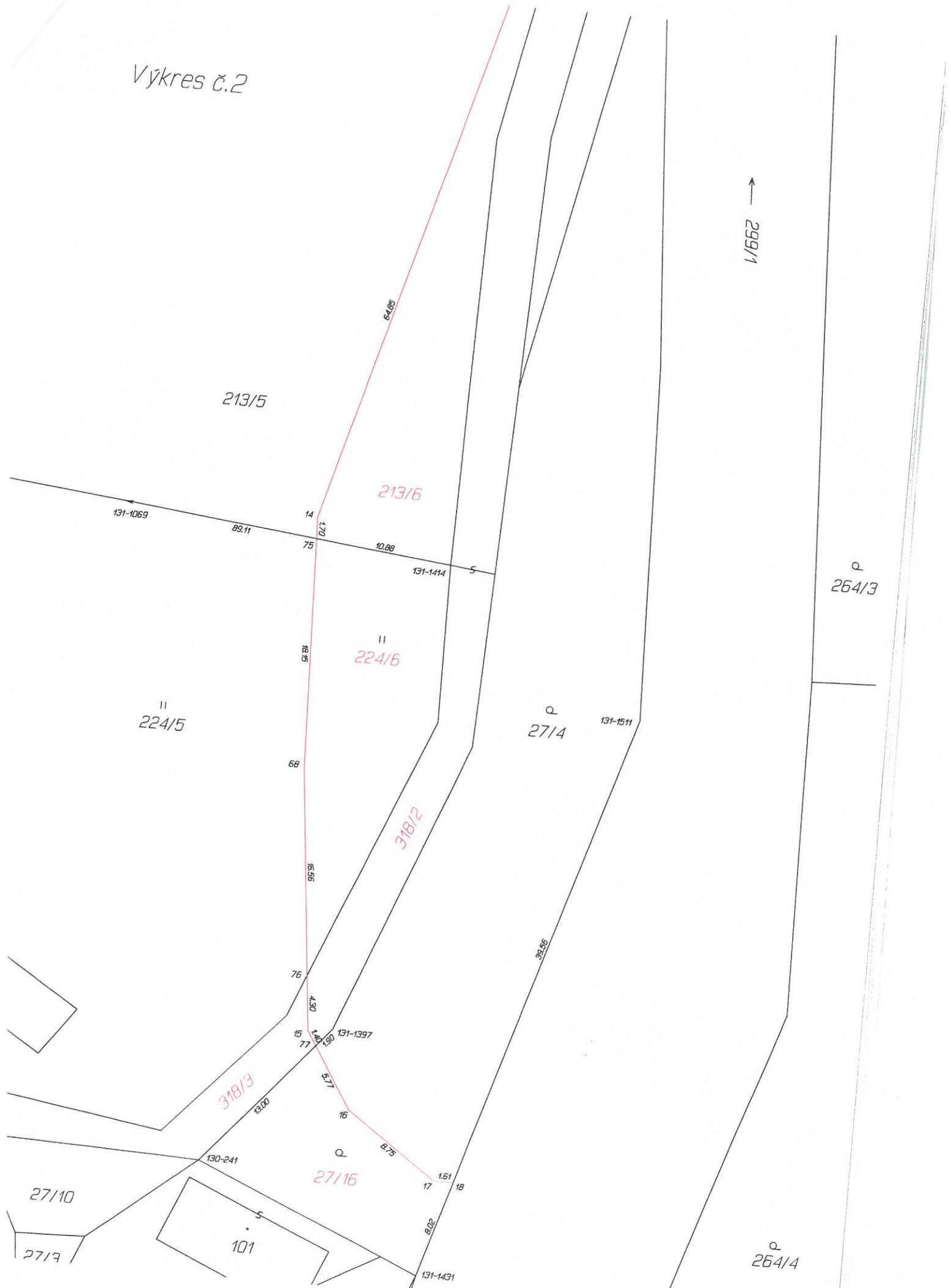
⊕
264/3

⊕
264/48

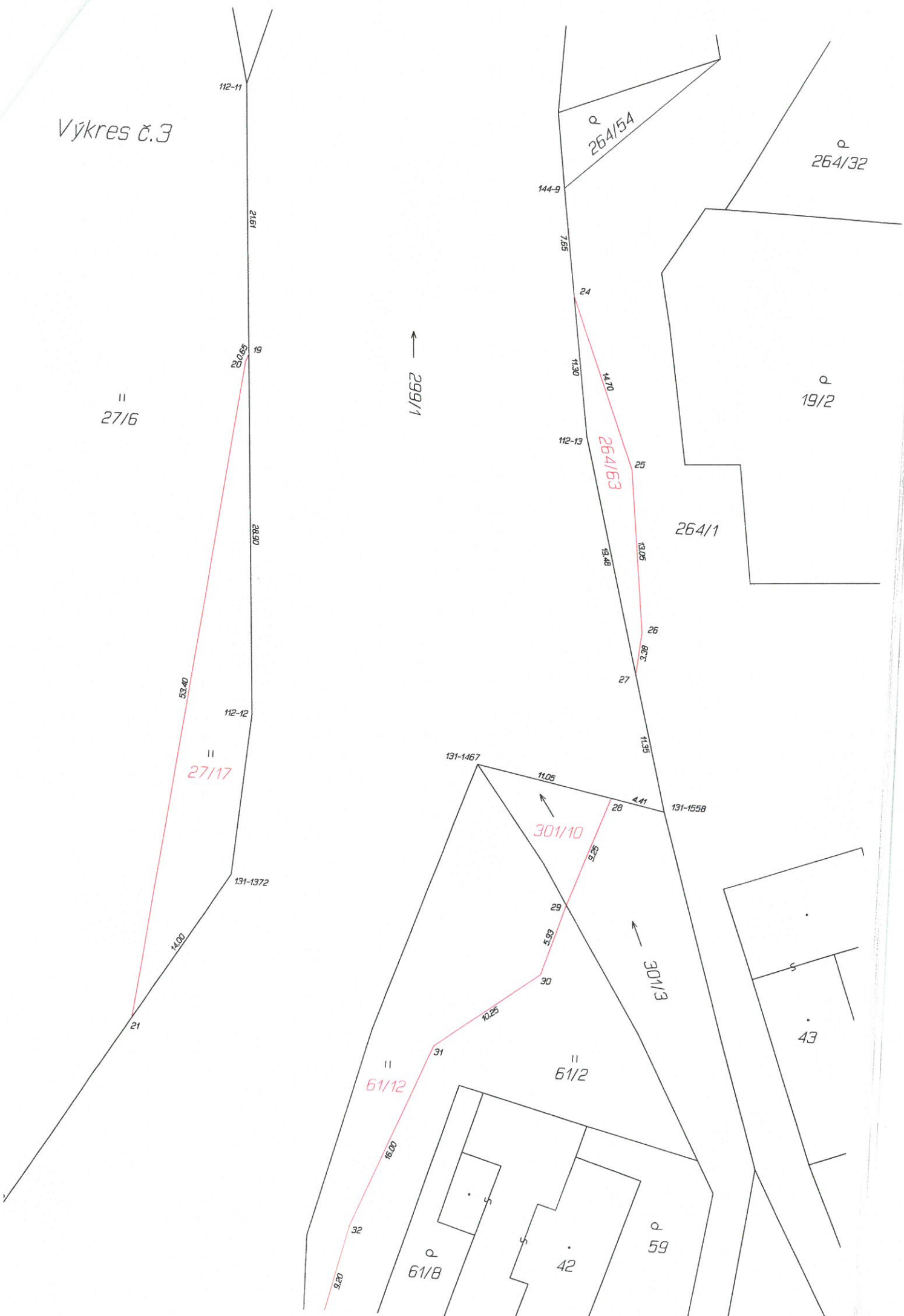
53/3

→
299/1

Výkres č.2



Výkres č.3



II
27/6

II
27/17

↑
299/1

ρ
264/54

ρ
264/32

ρ
19/2

264/1

301/10

301/3

II
61/12

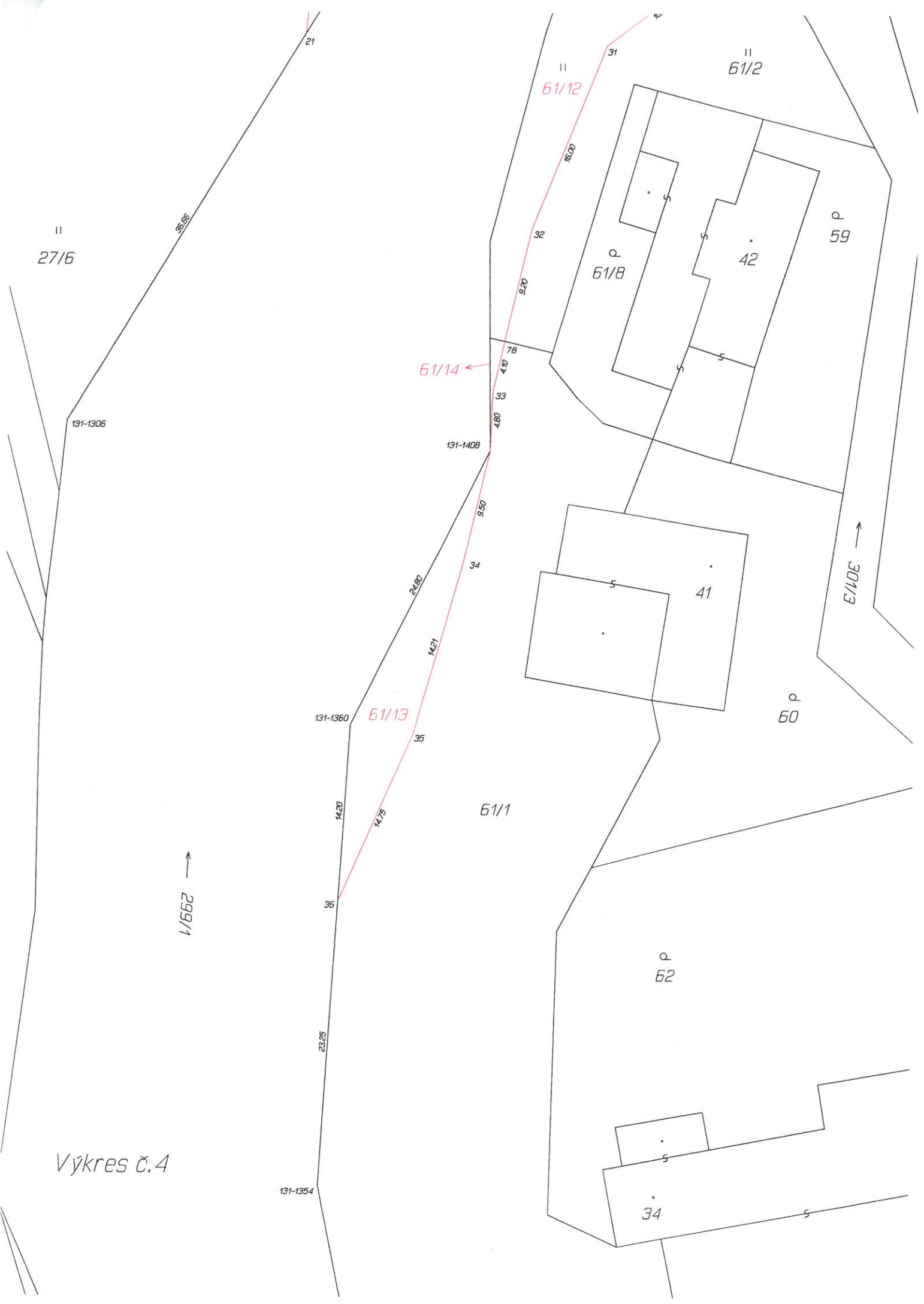
II
61/2

ρ
61/8

42

ρ
59

43



II
27/6

II
61/2

131-1306

131-1408

131-1360

131-1354

← 299/1

← 301/3

Výkres č.4

61/14

61/12

61/13

61/1

61/8

62

34

42

60

59

21

31

32

7B

33

34

24.80

14.21

35

14.20

11.75

36

23.25

16.00

9.20

4.70

4.80

9.50

← 301/3



Výkres č.5

Výkres č.6



290/1

299/2

68

50/2

71
71/1
72
72/1

25

80/7

DETAIL: "A"

80/1

283/1

80/8

80/2

80/9

80/3

80/5

24/1

50/1

Výkres č.7

86/2

86/6

86/3

86/7

85/6

85/1

86/4

85/3

24/2

175-20

85/3

283/2

283/7

72/2

129-91

DETAIL: "A"



PŘEHLED KLADU ÚSTŮ GEOMETRICKÝCH PLÁNŮ

