



Součástí nabídkové ceny je i provedení vyrovnání a vystěrkování podkladu a broušení omítek. Součástí maleb a nátěrů je Součástí ceny je zajištění a předání potřebných podkladů pro kolaudační souhlas dle § 119 stavebního zákona -tj.

# FORMULÁŘ 5

majitel HIM:

**DP a.s.**

## SOUPIS PRACÍ

Název stavby : **Garáže Hostivař, Objekt údržby**

Číslo stavby

Název PS,SO : **Stavební část**

Zatřídění  
objektu :  
(JKSO,  
JKPOV) **824 20**

Číslo PS,SO

Datum zpracování : **17.3.2020**

Datum aktualizace :

Poř. číslo pol.	Číslo položky	Název položky	měrná jednotka	množství	jednotková hmotnost	Celková hmotnost	C E N A			
							dodávky		montáže	
							jednotková	celkem	jednotková	celkem
1	2	3	4	5	6	7	8	9	10	
<b>Díl: 1</b>		<b>Přípravné práce a demolice</b>								
1.1		Vykližení místností celkové	kpl			0,000	0,00	0,00		
1.2		Demontáž vnějších konstrukcí zasahujících do fasády, plus jejich uskladnění pro další použití	kpl			0,000	0,00	0,00		
1.3		Bourání nosného zdiva z plynosilikátových tvárnic	m3			0,000	0,00	0,00		
1.4		Bourání příček z keramických tvarovek (tl.100-150mm)	m2			0,000	0,00	0,00		
1.5		Vybourání oken vč. parapetů a případných mříží	m2			0,000	0,00	0,00		
1.6		Vybourání vnitřních dveří vč.zárubní	m2			0,000	0,00	0,00		
1.7		Vybourání venkovních dveří vč.zárubní	m2			0,000	0,00	0,00		
1.8		Vybourání vjezdových vrat vč.zárubní	m2			0,000	0,00	0,00		
1.9		Demontáž zařizovacích předmětů	kpl			0,000	0,00	0,00		
1.10		Odstranění keramických obkladů	m2			0,000	0,00	0,00		
1.11		Vybourání dlažby vč.očistění podkladu	m2			0,000	0,00	0,00		
1.12		Vybourání bet.podlahové mazaniny s KARI sítí tl.150mm	m2			0,000	0,00	0,00		
1.13		Strhnutí hydroizolace	m2			0,000	0,00	0,00		
1.14		Vybourání podkladního betonu s KARI sítí, tl.150mm	m2			0,000	0,00	0,00		
1.15		Odstranění lignoporu tl.50mm	m2			0,000	0,00	0,00		
1.16		Výkop ve štěrkovém podsypu	m3			0,000	0,00	0,00		
1.17		Demontáž klempířských prvků	m2			0,000	0,00	0,00		
		Demontáž zámečnických prvků (některé pro repasi)	t			0,000	0,00	0,00		
		Výkop v rostlém terénu pro kanalizaci	m3			0,000	0,00	0,00		
		Otlučení omítky vnitřní	m2			0,000	0,00	0,00		
		Otlučení omítky vnější	m2			0,000	0,00	0,00		
		Sejmutí PVC	m2			0,000	0,00	0,00		
		Pažení výkopů	m2			0,000	0,00	0,00		
		Průrazy a drážky pro profese	m3			0,000	0,00	0,00		
		Přesuny hmot	t			0,000	0,00	0,00		
		Odvoz a likvidace suti	t			0,000	0,00	0,00		
		Zařízení staveniště	kpl			0,000	0,00	0,00		
		Lešení do 4,0m	kpl			0,000	0,00	0,00		
		Závěrečný úklid a nastěhování původního vybavení	kpl			0,000	0,00	0,00		
		Dokumentace skutečného provedení stavby	kpl			0,000	0,00	0,00		

# FORMULÁŘ 5

majitel HIM:

**DP a.s.**

## SOUPIS PRACÍ

Název stavby : **Garáže Hostivař, Objekt údržby**

Číslo stavby

Název PS,SO : **Stavební část**

Zatřídění  
objektu :  
(JKSO,  
JKPOV) **824 20**

Číslo PS,SO

Datum zpracování : **17.3.2020**

Datum aktualizace :

Poř. číslo pol.	Číslo položky	Název položky	měrná jednotka	množství	jednotková hmotnost	Celková hmotnost	C E N A						
							dodávky		montáže				
							jednotková	celkem	jednotková	celkem			
1	2	3	4	5	6	7	8	9	10				
		Doprava nových materiálů je součástí ceny materiálu											
<b>S</b>	<b>Celkem za 1</b>					<b>0,000</b>		<b>0,00</b>					
<b>Díl: 2</b>	<b>Nové stavební konstrukce</b>												
2.1	Dozdívky nosných stěn Ytong P4-550	m3				0,000	0,00	0,00					
2.2	Příčky Ytong P2-500, tl.50mm	m2				0,000	0,00	0,00					
2.3	Příčky Ytong P2-500, tl.100mm	m2				0,000	0,00	0,00					
2.4	Příčky Ytong P2-500, tl.125mm	m2				0,000	0,00	0,00					
2.5	Štěrkové zásypy	m3				0,000	0,00	0,00					
2.6	Štěrkopískové podsypy hutněné	m3				0,000	0,00	0,00					
2.7	Podkladní beton C20/25 s KARI sítí, tl.150mm	m2				0,000	0,00	0,00					
2.8	Hydroizolace A500H, penetrace	m2				0,000	0,00	0,00					
2.9	Podlahový polystyren tl.50mm	m2				0,000	0,00	0,00					
2.10	Betonová mazanina s KARI sítí, tl.100mm	m2				0,000	0,00	0,00					
2.11	Dlažba kyselinovzdorná, protiskluzová, do lepidla kyselinovzdorného, vč.spárování, dtto soklík	m2				0,000	0,00	0,00					
2.12	Dlažba keramická protiskluzová do lepidla, vč.soklíku	m2				0,000	0,00	0,00					
2.13	Oprava stávajícího podlahového cementového potěru vysprávkovou hmotou	m2				0,000	0,00	0,00					
2.14	Epoxid. nátěr podlahový na cem.potěr	m2				0,000	0,00	0,00					
2.15	PVC vč.lišt	m2				0,000	0,00	0,00					
2.16	Keramický obklad	m2				0,000	0,00	0,00					
2.17	Vnitřní štěrkové omítky s perlínkou	m2				0,000	0,00	0,00					
2.18	Výmalba stěn	m2				0,000	0,00	0,00					
2.19	Výmalba stropů	m2				0,000	0,00	0,00					
2.20	Očištění stáv. ocelové konstrukce (sloupy a podhledy), nátěr	m2				0,000	0,00	0,00					
2.21	Překlady I-160, dl.2,9m	ks				0,000	0,00	0,00			1 700,00		
2.22	Překlady I-160, dl.3,2m	ks				0,000	0,00	0,00			1 865,00		
2.23	Překlady PSF 125-1750	ks				0,000	0,00	0,00			652,00		
2.24	Překlady PSF 125-1000	ks				0,000	0,00	0,00			420,00		
2.25	Překlady PSF 125-1500	ks				0,000	0,00	0,00			568,00		
2.26	Překlady NEP 125-1250	ks				0,000	0,00	0,00			642,00		
2.27	Překlady NEP 150-1250	ks				0,000	0,00	0,00			770,00		



# FORMULÁŘ 5

## SOUPIS PRACÍ

Název stavby : **Garáže Hostivař, Objekt údržby**

Název PS,SO : **Stavební část**

Datum zpracování : **17.3.2020**

Zatřídění  
objektu :  
(JKSO,  
JKPOV) **824 20**

majitel HIM: **DP a.s.**

Číslo stavby

Číslo PS,SO

Datum aktualizace : **17.3.2020**

Poř. číslo pol.	Číslo položky	Název položky	měrná jednotka	množství	jednotková hmotnost	Celková hmotnost	C E N A			
							dodávky		montáže	
							jednotková	celkem	jednotková	celkem
1	2	3	4	5	6	7	8	9	10	
2.28		Překlady NEP 100-1250	ks			0,000				
2.29		Vrata sekční 2,4x2,7m, s dveřmi, el.pohon, dálk.ovl., zateplená, AL.lamela U=1,2	ks			0,000				
2.30		Vrata sekční 2,7x2,7m, s dveřmi, el.pohon, dálk.ovl., zateplená, AL.lamela U=1,2	ks			0,000				
		Dvoukřídle dveře s nadsvětlíkem, ocelové, částečně prosklené, 800+800/1970+500mm, EW30DP3C	ks			0,000				
		Dveře jednokřídle, plné, ocelové, 800/1970, EW30DP3C, vč.zárubní	ks			0,000				
		Dveře jednokřídle, plné, ocelové, 800/1970, vč.zárubní	ks			0,000				
		Dveře jednokřídle, plné, dřevěné, 800/1970, vč.zárubní	ks			0,000				
		Dveře jednokřídle, plné, dřevěné, 700/1970, vč.zárubní	ks			0,000				
		Okno plastové, jednokřídle, 1200x1500mm, U=1,0, vč.vnitř.i vnějš.parapetu	ks			0,000				
		Okno plastové, dvoukřídle, 1200x900mm, U=1,0vč.vnitř.i vnějš.parapetu	ks			0,000				
		Okno plastové, dvoukřídle, 2100x1500mm, U=1,0vč.vnitř.i vnějš.parapetu	ks			0,000				
		Okno plastové, jednokřídle, 600x1500mm, U=1,0vč.vnitř.i vnějš.parapetu, neprůhledná folie	ks			0,000				
		Okno plastové, dvoukřídle, 1200x900mm, vč.vnitř.i vnějš.parapetu	ks			0,000				
		Repase stávajících mříží nad jímkami, vč. osazovacích rámu, 600/500mm	ks			0,000				
		Repase stávajících poklopů nad jímkami, vč. osazovacích rámu, 800/800mm	ks			0,000				
		Nové větrací mřížky do fasády, protidešť.žaluzie, mech.zavírání	ks			0,000				
		Opravy a výměny klempířských prvků různých R.S., pozink, nátěr	m2			0,000				
		Oprava venkovních omítek pro podklad pro zateplení	m2			0,000				
		Certifikovaný ETICS (120mm EPS, plus 500mm XPS u soklu, probarvená silikát.omítka), vč. všech nutných doplňků	m2			0,000				
		Stavební přípomoc profesím	kpl			0,000				
		Zpětná montáž fasádních prvků	kpl			0,000				

# FORMULÁŘ 5

## SOUPIS PRACÍ

majitel HIM:

**DP a.s.**

Název stavby : **Garáže Hostivař, Objekt údržby**

Číslo stavby

Název PS,SO : **Stavební část**

Zatřídění  
objektu :  
(JKSO,  
JKPOV) **824 20**

Číslo PS,SO

Datum zpracování : **17.3.2020**

Datum aktualizace : **17.3.2020**

Poř. číslo pol.	Číslo položky	Název položky	měrná jednotka	množství	jednotková hmotnost	Celková hmotnost	C E N A			
							dodávky		montáže	
							jednotková	celkem	jednotková	celkem
1	2	3	4	5	6	7	8	9	10	
		Inertní nátěry vnitřních jímek	m2			0,000				
		Prohlídka a servis stáv.vnitřních rozvodů stlačeného vzduchu	m2			0,000				
		Prohlídka a servis stáv.vnitřních rozvodů destilované vody	kpl			0,000				
		RHP	ks			0,000				
		Vybavení nábytkem (kuch.linky DL.2,0m,vč.montáže-kotvení, popis-viz specifikace výrobků, pol.č.1)	ks			0,000				
<b>S</b>	<b>Celkem za 2</b>					<b>0,000</b>				

# FORMULÁŘ 5

## SOUPIS PRACÍ

majitel HIM:

**DP a.s.**

Cena za objekt [Kč]

Název stavby : **Garáže Hostivař, Objekt údržby**

Název PS,SO : **Stavební část**

Zatřídění  
objektu :  
(JKSO,  
JKPOV) **824 20**

Číslo stavby

Číslo PS,SO

Datum zpracování : **17.3.2020**

Datum aktualizace : **17.3.2020**

Poř. číslo pol.	Číslo položky	Název položky	měrná jednotka	množství	jednotková hmotnost	Celková hmotnost	C E N A			
							dodávky		montáže	
							jednotková	celkem	jednotková	celkem
1	2	3	4	5	6	7	8	9	10	

## ELEKTROINSTALACE NN

			mn	mat	mat/kč	mont	mont/kč
zásuvka 230V/16A GO kompletní	5518-2929	IP44					
zásuvka 230V/16A jednoduchá kompletní	5517-2389						
zásuvka 400V/32A5p	ABB	IP44					
zásuvka CAT5E , UTP , 2xRJ45	TANGO						
vypínač vačkový na omítku 400V/3/16A	GW70431	IP65					
vypínač vačkový na omítku 400V/3/32A	GW70438	IP65					
vypínač řazení 1 kompletní	3553-01929						
spínač 1/0 kompletní	3553-06929						
bezpečnostní tlačítko v AL skříní se sklem červené IP55	Total/Stop						
dvojtlačítko ve skříní IP67	MM216529	IP67					
dvojtlačítko s kontrolkou ve skříní IP67	MM216532	IP67					
Spínač otočný s nulovou polohou kompletní	1101-0-0918						
instalační krabice KU68							
instalační krabice KR100 vč víčka							
víčka pro KU68							
instalační box OBO A80							
instalační krabice ACIDUR							
spojovací svorky WAGO 2-8*2,5							
Vodič CYYzž 4							
Vodič CYYzž 6							
Vodič CYAzž35							
Vodič CYAzž 16							
AB svorky vč. Cu pásku							
kabel CYKY4Jx50 vč. Uložení a ukončení							
kabel CYKY4Jx35 vč. Uložení a ukončení							
kabel CYKY5Jx16 vč. Uložení a ukončení							
kabel CYKY5Jx6 vč. Uložení a ukončení							
kabel CYKY5Jx4 vč. Uložení a ukončení							
kabel CYKY5Jx2,5 vč. Uložení a ukončení							
kabel CYKY5Jx1,5 vč. Uložení a ukončení							
kabel CYKY7Jx1,5 vč. Uložení a ukončení							
kabel CYKY3Jx2,5 vč. Uložení a ukončení							
kabel CYKY3Jx1,5 vč. Uložení a ukončení							
kabel 1-CXKH-V180 30x1,5 vč. Uložení a ukončení							
Zásuvková skřín IP65 2x FI40/4/0,03A 10kA proudové chrániče 2x FIA B16/2/0,03A jistič s proudovým chráničem 2x jistič B16/3/A 1x jistič B32/3A, zásuvky 2x 230V/16A 2x 400/5/16A 1400/5/32A KSK175/EPS2/X1 IP66 průběžné vedení CYA50zž odbočky PVC trubce pevně uložené vodiči CYA35, 10, 6zž	ZS						
instalační trubka hrdlová	4020HF-FA						



instalační trubka hrdlová	4025HF-FA		
instalační trubka hrdlová	4040HF-FA		
instalační trubka hrdlová PVC	1216EHFPP_L100		
LED Prachotěsné svítidlo polyester , opál PC kryt IK08	MODUS PL2500M1N	20W "A"	
LED Prachotěsné svítidlo polyester , opál PC kryt IK08	MODUS PL2500S2W	20W "B"	
LED Prachotěsné svítidlo polyester , opál PC kryt IK08	MODUS PL5000M2W	40W "C"	
LED Panel, AL rámeček opál kryt, 600x300	MODUS Q_B/350	17W "E"	
LED Panel, AL rámeček opál kryt, 600x300	MODUS Q_B/500	26W "F"	
	MODUS		
přisazené LED sv. opál PMMA průměr 375	BRSB_KO375SV2	27W "H"	
nouzové sv. s vlastním zdrojem LED ETE /3W EXIT 1h/320lm sv.piktogramu směr úniku			
nouzové sv. s vlastním zdrojem LED ETE /3W EXIT 1h/320lm sv.			
nouzové sv. s vlastním zdrojem LED ETE /1W EXIT 1h/135lm sv.			
drátový žlab vč. závěsů, rohů, zem.šroubů,	50x54	m	
drátový žlab vč. závěsů, rohů, zem.šroubů,	100x54	m	
drátový žlab vč. závěsů, rohů, zem.šroubů,	200x54	m	
drátový žlab vč. závěsů, rohů, zem.šroubů,	300x54	m	
drátový žlab vč. závěsů, rohů, zem.šroubů,	400x54	m	
pomocné nosné konstrukce do 5kg			
rozděčč RPH			
rozděčč RP1			
hlavní ochranná přípojnice	HOP do 200A		
protipožární hmota		bal	
Výchozí revize			
projektová dokumentace skutečného stavu			
měření osvětlení, zhotovení protokolu			

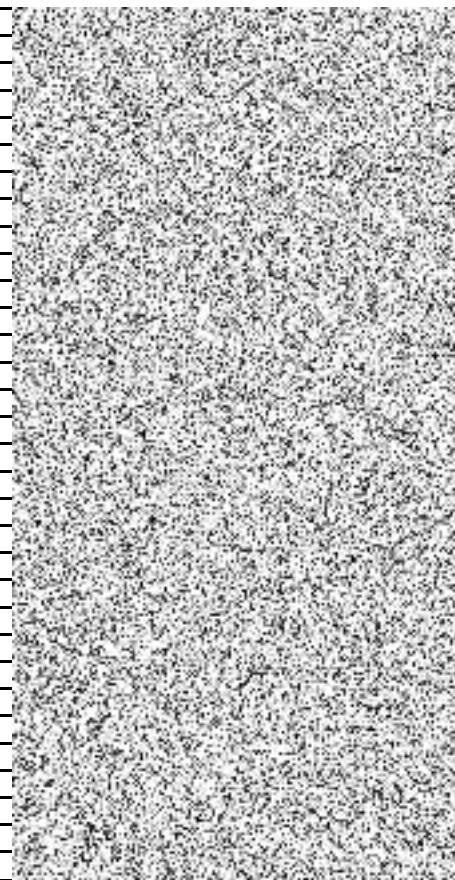
poznámky,

Ceny jsou katalogové a je možno použít ekvivalentní produkty stejných parametrů

## Rozvaděč RH

		mn	mat	mat/kč	mont	mont/kč
skříňový rozvaděč s dveřmi IP55 RAK2064	2000x600x400	2				
svodič přepětí FLP-D+CMAXI V/3		1				
pojistkový odpínač FH2 + PHNA 3x 250A		1				
tlačítko červené do panelu (dveří)	Total stop	1				
jistič	B6	1				
jistič	B10	4				
jistič	B13	1				
jistič	B16	2				
jistič	C16	16				

jistič	D16	1		
jistič	C16/3	2		
jistič	B32/3	9		
jistič	B16/3	5		
jistič	B10/3	4		
jistič	B32/3	9		
jistič	D25/3	3		
jistič s proudovým chráničem	B10/2/0,03A	1		
jistič s proudovým chráničem	B16/2/0,03A	17		
jistič s proudovým chráničem	C13/2/0,03A	2		
Jistič BC160N-32N In32A, IR32A		1		
Jistič BH630-DTV3 In400, IR250A		1		
Napěťová spoušť SV-BHD-X230		1		
připojovací sada 3x 150-240		1		
Jistič BD250N-DTV3 In200, IR160		1		
proudový chránič	25/4/0,03A	2		
proudový chránič	40/4/0,03A	9		
stykač 3p/230V/32A cívka 230V		10		
stykač 1p/230V/20A cívka 230V		5		
řadové svorky do	50	4		
řadové svorky do	6	48		
řadové svorky do	4	20		
řadové svorky do	2,5	100		
propojovací lišta 3f		8		
svorkovnice	PEN	1		
svorkovnice	PE	1		
svorkovnice	N1	1		
dín lišta 1200		8		
ochranná přípojnice do 400A	HOP	1		
drobný kompletační materiál		1		
propojovací materiál ovl. prvků		1		
propojovací materiál - oka jednožil vodiče a pod		1		



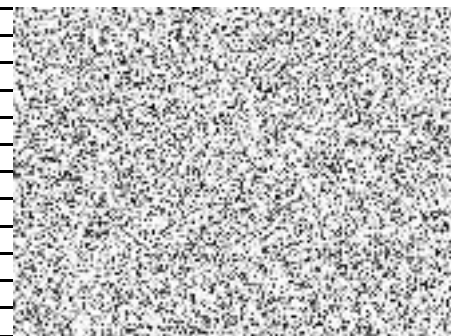
0

### Rozvaděč RP1

		mn	mat	mat/kč	mont	mont/kč
skříňový rozvaděč s dvěma IP55 RAK2084	2000x800x400	1				
Jistič BD250N-DTV3 IN160, IR130		1				
napěťová spoušť SV-BD-X230		1				
tlačítko červené do panelu (dveří)	Total stop	1				
Jistič BD250N-DTV3 IN100, IR63		11				
jistič	B10/3	1				
jistič s proudovým chráničem	B10/2/0,03A	1				
proudový chránič	25/4/0,03A	2				
jistič	C16/3	2				
jistič	B10	3				
stykač 3p/230V/32A cívka 230V		1				



stykač 1p/230V/20A cívka 230V		5		
řadové svorky do	50	4		
řadové svorky do	16	35		
řadové svorky do	2,5	30		
propojovací lišta 3f		6		
svorkovnice	PE	1		
svorkovnice	N1	1		
dín lišta 1200		6		
ochranná přípojnice do 200A	HOP	1		
drobný kompletační materiál		1		
propojovací materiál ovl. prvků		1		
propojovací materiál - oka jednožil vodiče a pod		1		



*ceny jsou bez pomocných zednických prací  
ceny jsou bez VRN bude součástí souhrnného rozpočtu stavby*

0

## REKAPITULACE

montáž  
materiál  
doprava



**CELKEM BEZ DPH**

## Depo Hostivař, objekt údržby

## Specifikace VZT

Poř. Kód	Popis	Parametry	Výrobce a Typ - například	MJ	Výměra celkem
<b>Zařízení 1</b>					
<b>VĚTRÁNÍ HYGIENICKÉHO ZAZEMÍ</b>					
1,1	Dvouotáčkový odvodní ventilátor se zpětnou klapkou a doběhem	V=120 m3/h, pext=30Pa P=20 W, 230 V	Helios M1/120 N	KS	
1,2	Protidešťová žaluzie komfortní	200x200		KS	
	Hluk tlumící hadice	D125	Multivac, Sonovac 25	M	
	Potrubí pozink. sk.I, vč. tvarovek	do obvodu 800 mm		M2	
	Požární izolace			M2	
<b>Zařízení 2</b>					
<b>VĚTRÁNÍ NABÍJÁRNÝ</b>					
2.1	Protidešťová žaluzie komfortní	250x250	dodávka stavby	KS	
	Demontáž stávajícího větrání včetně ventilátoru, odvozu a ekologické likvidace po odečtení ceny za výkup kovů	RNE 315		KPL	
<b>Zařízení 3</b>					
<b>VĚTRÁNÍ DÍLNY JSVA</b>					
3.1	Odsávací zařízení ProfiMaster s dvěma odsávacími rameny	800x830x1000 mm, 115kg 1,1kW, 400V, 2,3A	KEMPER, 60 650 DA 100	KS	
	Demontáž stávajícího větrání včetně ventilátoru, odvozu a ekologické likvidace po odečtení ceny za výkup kovů	RVK 250		KPL	
<b>Zařízení 4</b>					
<b>VĚTRÁNÍ DÍLNY TSO</b>					
4,1	Odsávací zařízení ProfiMaster s dvěma odsávacími rameny	800x830x1000 mm, 115kg 1,1kW, 400V, 2,3A	KEMPER, 60 650 DA 100	KS	

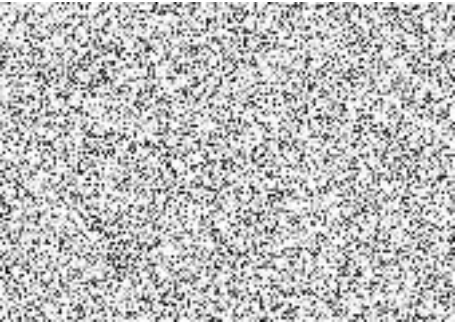
	Demontáž stávajícího větrání včetně ventilátoru, odvozu a ekologické likvidace po odečtení ceny za výkup kovů	RSH 315		KPL	1
	<b>Společné</b>				
	Měření hluku		dodávka stavby	KS	-
	Zprovoznění a zaregulování			KS	1
	Montážní, spojovací a těsnící materiál			KS	1
	Projekt skutečného provedení			KS	1
	Doprava			KS	1
	Protokol o seřízení, zaregulování a měření VZT zařízení			KS	1
	Celkem VZT (bez DPH)				





Poř.	Popis	Parametry	Výrobce a Typ - například	MJ	Výměra celkem	Jedn. cena	Cena
<b>Zařízení</b>							
	Zdroj tepla, tlakové zabezpečení, expanze, regulace i čerpadlo pro tuto větev je stávající a jejich opravy či úpravy nejsou součástí tohoto projektu.			ks	-	-	-
<b>Armatury</b>							
	Vyvažovací ventil automatický	DN 20	AB-QM plus	ks			
	Kompaktní měřič tepla na baterii s dálkovým odečtem, včetně montážní sady	DN 20, 1,5m3/h	Siemens, WFN572-E000H0 (s radiokomunikací Siemeca AMR)	ks			
	Kulový kohout s filtrem v kouli, mosaz, PN 10	DN 25		ks			
	Kohout plnicí a vypouštěcí, PN10	DN 15		ks			
	Automatický odzdušňovací ventil	DN 15		ks			
	Teploměr 0 až 120 °C, bimetalový, ručičkový, průměr tělesa 80 mm, včetně návarku			ks			
	Šroubení regulační a uzavírací, rohové pro tělesa ventil-kompakt		Heimeier Vekolux	ks			
	Ventil rohový pro radiátor a otopný žebřík s integrovaným šroubením a krytkou		Heimeier HM	ks			
	Termostatická hlavice pro tělesa ventil-kompakt		Heimeier	ks			
<b>Otopná tělesa</b>							
	Deskové otopné těleso ventil kompakt, včetně zabudovaného ventilového tělesa, kozol na stěnu, u nízkých těles před francouzskými okny nožičky, a odzdušnění	Typ 21 500 x 800	Korado, Radik VK	ks			
	dtto	Typ 21 500 x 1600	Korado, Radik VK	ks			
	dtto	Typ 21 500 x 2000	Korado, Radik VK	ks			
	dtto	Typ 21 500 x 2300	Korado, Radik VK	ks			
	dtto						
	Otopný žebřík včetně upevňovacích konzol na stěnu a odzdušnění	KLM 1200 x 600	Korado	ks			
	dtto	KLM 1820 x 600	Korado	ks			
<b>Potrubi a izolace</b>							
	Ocelové trubky bezešvé hladké závitové dle ČSN 420250 včetně svarů, tvarovek a oblouků, včetně izolace potrubí tloušťky dle vyhlášky 193/2007, případně náplekovou izolací v ekvivalentních tloušťkách	DN 50		m			
	dtto	DN 40		m			
	dtto	DN 32		m			
	dtto	DN 25		m			
	dtto	DN 20		m			
	dtto	DN 15		m			
	Oplechování izolace přípojky ve venkovním prostředí	2x DN 25		m			
<b>Montáž</b>							
	Tlaková zkouška			ks			
	Naplnění systému vodou, splňující podmínky výrobce kotlů a ČSN 07 7401			ks			
	Topná zkouška dle ČSN 060310			ks			
	Propláchnutí systému			ks			
	Nátěry kovových doplňkových konstrukcí syntetické dvojnásobné a 1x email			m2			
	Montážní lišty a konzole pro vedení potrubí pod stropem nebo na zdi k připevnění potrubních tras , z pozinkové oceli , včetně příslušenství			kg			
	Označovací štítky pro označení potrubních větví ve formě šroubovaných držáků s krytem s umělé hmoty			ks			

Demontáž stávajícího potrubí včetně topných registrů, odvozu a ekologické likvidace po odečtení ceny za výkup kovů			ks
Montáž včetně zasekání rozvodů			ks
<b>Ostatní práce</b>			
Projekt skutečného provedení			ks
Doprava			ks
<b>Celkem</b>			



D.1.4.1 - Zdravotně technické instalace

Rozpočet

ČP	Kód pol.	Popis	MJ	Množství	změna 2020	celkem	jednotková cena	cena Kč,-	poznámka
		Práce a dodávky HSV							
		Zemní práce (mimo půdorys objektu)							
		Zemní práce - hloubené vykopávky							
1		Hloubení rýh š do 2000 mm v hornině tř. 3 objemu do 100 m3	m3						
		Zemní práce - roubení							
2		Zřízení příložného pažení a rozepření stěn rýh hl do 2 m	m2						
3		Odstranění příložného pažení a rozepření stěn rýh hl do 2 m	m2						
		Zemní práce - přemístění výkopku							
4		Svislé přemístění výkopku z horniny tř. 1 až 4 hl výkopu do 2,5 m	m3						
5		Vodorovné přemístění do 10000 m výkopku/sypaniny z horniny tř. 1 až 4	m3						
6		Nakládání výkopku z hornin tř. 1 až 4 do 100 m3	m3						
		Zemní práce - konstrukce ze zemin							
7		Uložení sypaniny na skládky	m3						
8		Poplatek za uložení odpadu ze sypaniny na skládce (skládkovné)	t						
9		Zásyp jam, šachet rýh nebo kolem objektů sypaninou se zhutněním	m3						
10		Obsypání potrubí bez prohození sypaniny z hornin tř. 1 až 4 uloženým do 3 m od kraje výkopu	m3						
11		šterkopísek frakce 0-32 (D)	t						
		Vodorovné konstrukce							
		Vodorovné podkladní a vedlejší konstrukce inž. staveb							
12		Lože pod potrubí otevřený výkop z kameniva drobného téženého	m3						
13		šterkopísek frakce 0-32 (D)	t						
		<b>Komunikace</b>							
		Podkladní vrstvy komunikací, letišť a ploch							
14		Vyspravení podkladu po překopec ing sítí plochy do15 m2 šterkopískem tl.do300 mm	m2						
15		Vyspravení povrchu po překopecu	m2						
16		Vyspravení podkladu po překopec ing sítí plochy do 15 m2 betonem tř. PB I (C 20/25) tl 150 mm	m2						
		Kryty pozemních komunikací letišť a ploch z kameniva nebo živičné							
17		dlažba betonová	m2						
		Ostatní konstrukce a práce-bourání							
		Přesun sutě							
18		Vodorovná doprava suti ze sypkých materiálů do 1 km	t						
19		Příplatek ZKD 1 km u vodorovné dopravy suti ze sypkých materiálů	t						
20		Nakládání suti na dopravní prostředky pro vodorovnou dopravu	t						
21		Poplatek za uložení betonového odpadu na skládce (skládkovné)	t						
22		Poplatek za uložení odpadu z asfaltových povrchů na skládce (skládkovné)	t						
23		Poplatek za uložení odpadu z kameniva na skládce (skládkovné)	t						
		Přesun hmot							
29		Přesun hmot pro pozemní komunikace s krytem z kamene, monolitickým betonovým nebo živičným - viz výpočet z rozpočtu	kpl						
		<b>Celkem ZTI</b>							
		Práce a dodávky PSV							
		Zdravotechnika - vnitřní kanalizace							
30		Demontáž potrubí z PVC do D 160	m						
31		Potrubí kanalizační z PP odpadní a přípojovací DN 50; vč. mont. a uchycení	m						
32		Potrubí kanalizační z PP odpadní a přípojovací DN 70; vč. mont. a uchycení	m						
33		Potrubí kanalizační z PP odpadní a přípojovací DN 100; vč. mont. a uchycení	m						
34		Potrubí kanalizační z PP odpadní systém HT DN 150; vč. mont. a uchycení + dešťové odpady případná výměna	m						
35		Potrubí kanalizační z PVC svodné DN 110; vč. mont. a uchycení	m						
36		Potrubí kanalizační z PVC svodné DN 125; vč. mont. a uchycení	m						
37		Potrubí kanalizační z PVC svodné DN 150; vč. mont. a uchycení	m						
38		Potrubí PPR40 - výtlač od sanitárního čerpadla	m						
39		Vyvedení a upevnění odpadních výpusť DN 50-100 pro sanitu	kus						



40	Dvířka pro přístup k ČK, rozměr 30/30 alter. kachlička na magnet m+d	kus
41	Mřížka pro přívzdušovací ventil, m+d	kus
42	čističí tvarovka HTRE, DN 100; M+D	kus
43	zápachová uzávěrka podomítková pro pračky a myčky HL400	kus
44	sprcha - napojení na svodné potrubí	kus
45	Přívzdušovací ventil vnitřní odpadních potrubí DN 100	kus
46	Zátka pro ukončení odpadního potrubí DN75	kus
47	Zkouška těsnosti potrubí kanalizace vodou do DN 200	m
48	Přemístění vnitrostaveništní demontovaných hmot vnitřní kanalizace v objektech výšky do 6 m	t
49	Prostup potrubí do D 200 mm stropní konstrukcí	kus
50	Sonda pro zjištění skut.techn.stavu a polohy odpadů	kpl
51	Napojení na stávající rozvody kanalizace DN150	kpl
52	Přesun hmot pro vnitřní kanalizace v objektech v do 6 m	kpl
	<b>Zdravotechnika - vnitřní vodovod</b>	
53	Demontáž potrubí IPE do DN 100	m
54	Potrubí PE32 PN16, - vodovodní přípojka	m
55	Potrubí vodovodní plastové PPR svar polyfuze PN 16 D 25 x 3.5 mm; vč. mont. a uchycení	m
56	Potrubí vodovodní plastové PPR svar polyfuze PN 16 D 32 x 4.4 mm; vč. mont. a uchycení	m
57	Potrubí vodovodní plastové PPR svar polyfuze PN 16 D 40 x 5.5 mm; vč. mont. a uchycení	m
58	Potrubí vodovodní plastové PPR svar polyfuze PN 20 D 25 x 4,2 mm; vč. mont. a uchycení	m
59	Potrubí vodovodní plastové PPR svar polyfuze PN 20 D 32 x5,4 mm; vč. mont. a uchycení	m
60	Ochrana vodovodního potrubí přilepenými tepelně izolačními trubiciemi z PE tl do 10 mm D do 42 mm	m
61	Ochrana vodovodního potrubí přilepenými tepelně izolačními trubiciemi z PE tl do 25 mm D do 42 mm	m
62	Ochrana vodovodního potrubí přilepenými tepelně izolačními trubiciemi z PE tl 40 mm D do 42 mm	m
63	Ochrana vodovodního potrubí přilepenými tepelně izolačními trubiciemi z PE tl 30 mm D do 42 mm	m
64	Vyvedení a upevnění výpustku do DN 25	kus
65	Kohout kulový plastový PPR DN 20; M+D	kus
66	Kohout kulový plastový PPR DN 25; M+D	kus
67	Kohout kulový plastový PPR DN 32; M+D	kus
68	kohout rohový s upevněním na zed DN15	kus
69	Zkouška těsnosti vodovodního potrubí závitového do DN 50, proplach, dezinfekce	m
70	Proplach a dezinfekce vodovodního potrubí do DN 80	m
71	Přemístění vnitrostaveništní demontovaných hmot pro vnitřní vodovod v objektech výšky do 6m	kpl
72	Napojení na stávající vodovodní přípojku	kpl
73	Přesun hmot pro vnitřní vodovod v objektech v do 6 m	kpl
	<b>Zdravotechnika - zařizovací předměty</b>	
74	Demontáž stávajících zařizovacích předmětů	kpl
75	Umyvadlo keramické přípevněné na stěnu šrouby bílé, š. 600 mm	soubor
76	sprchový žlab, m+d	soubor
77	Výlevka bez výtokových armatur keramická se sklopnou plastovou mřížkou 425 mm Jika MIRA 851046, M+D	soubor
78	Dřez - dvojdřez	soubor
79	Baterie nástěnné pákové s otáčivým kulatým ústím dl. ramínka 210 mm - pro výlevku; M+D	soubor
80	Baterie umyvadlové stojánkové směšovací, chrom; M+D	soubor
81	Baterie jednovýtoková	soubor
82	Baterie dřezové stojánkové směšovací, chrom; M+D	soubor
83	Baterie sprchové nástěnné pákové - SUSAN 100mm nástěnné pákové + sprchový set , € 901.00, M+D	soubor
84	Zápachová uzávěrka podomítková HL400;	kus
85	Dvířka 30/30 - nerez; alt.magnet. Rámeček pro kachličku dle formátu M+D , přístup k uzávěrům	kus
86	Klozet kombi, M+D	soubor
87	Sada pojšťovacích ventilů - pro bojler	kpl
88	Elektrický bojler , objem 100 L. svislé provedení	kpl
89	Cirkulační čerpadlo	kpl
90	Stavební dodatečné přípomoci, nezahrnuté ve stavební části, drážky, prostupy, uchycení ap.vč. zpětného začistění pro ZTI	kpl
91	Sanitární čerpadlo Sanivite sanishower SFA, pro umyvadlo	kpl
92	Přesun hmot tonážní pro zařizovací předměty v objektech v do 6 m	kpl
	<b>Celkem cena prací</b>	