



Pomáhat a chránit

POLICEJNÍ PREZIDIUM ČR

Úsek náměstka policejního prezidenta pro ekonomiku
Odbor veřejných zakázek

Č.j. PPR-2693-160/ČJ-2020-990640

Praha 27. 7. 2021
Počet listů: 2
Přílohy: 1/1
Datová zpráva**TOYOTA TSUSHO PRAHA s.r.o.**Obchodní 105
251 70 Čestlice
IČO: 458 01 924**Objednávka č. 1****k vymezené části A, rámcová dohoda č.j. PPR-2693-107/ČJ-2020-990640**V souladu s rámcovou dohodou č.j. PPR-2693-107/ČJ-2020-990640 čl. 3. Zboží odst. /1/ a čl. 4. Doba a místo plnění odst. /2/ a /3/ a ve znění dodatku č. 1, **objednáváme:****19 ks osobních automobilů do těžkého terénu značka / typ Toyota Land Cruiser LC 150 v celkové částce 32.917.050,54 Kč vč. DPH.**Smluvní strany se dohodly na **termínu plnění této objednávky do 15. 12. 2021.****Místem plnění** jsou prostory prodávajícího na adrese: TOYOTA TSUSHO PRAHA s.r.o., Obchodní 105, 251 70 Čestlice.**Rozdělovník veřejných zadavatelů vč. čísel registrací akce:**

Rozdělovník	ks	Kč včetně DPH	číslo registrace akce
KŘP - A	1	1 753 210,14 Kč	114V19100 1064
KŘP - C	1	1 749 583,77 Kč	114V19100 1065
KŘP - P	1	1 749 583,77 Kč	114V19100 1066
KŘP - U	1	1 749 583,77 Kč	114V19100 1067
KŘP - H	1	1 749 583,77 Kč	114V19100 1068
KŘP - J	1	1 749 583,77 Kč	114V19100 1069
KŘP - T	1	1 749 583,77 Kč	114V19100 1070
SLZ PP ČR	12	20 666 337,78 Kč	114V19100 1036
CELKEM	19	32 917 050,54 Kč	

Název akce: Automobil osobní do těžkého terénu

Rozpis položek vybavení jednotlivých automobilů je uveden v příloze č. 1.

MINISTERSTVO VNITRA ČR
poštovní schránka 160
160 41 Praha 6Datová schránka: gs9ai55
Tel.: +420 974 835 653
Email: pp.ovz@pcr.cz

Prodávající má za povinnost písemně **potvrdit tuto objednávku do 10 pracovních dnů** a doručit ji prostřednictvím datové schránky: gs9ai55 zpět centrálnímu zadavateli.

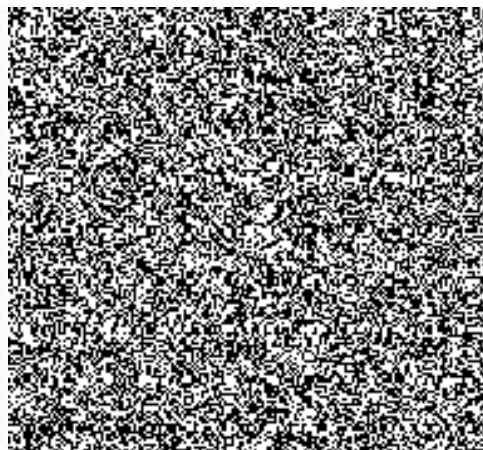
Plnění z této objednávky se může uskutečnit až po jejím uveřejnění v registru smluv, které provede centrální zadavatel.

Dle čl. 7. Platební podmínky odst. /4/ prodávající zašle kopii každé vystavené faktury za zboží včetně potvrzeného dodacího listu e-mailem na ~~XXXXXXXXXX~~ do čtrnácti (14) dnů ode dne zdanitelného plnění, nebo případně souhrnný údaj jednou za kvartální období roku.

Za centrálního zadavatele:

Za prodávajícího:

Ing. Martin Šlemer
vedoucí odboru veřejných zakázek
Policejního prezidia ČR



Automobily osobní do těžkého terénu - Vymezená část A

Jednotlivé položky pro objednání		počet ks celkem	Rozpis na jednotlivá KŘP/SLZ							Správa logistického zabezpečení
			KŘP hlavního města Prahy	KŘP Jihočeského kraje	KŘP Plzeňského kraje	KŘP Ústeckého kraje	KŘP Královéhradeckého kraje	KŘP kraje Vysočina	KŘP Moravskoslezského kraje	
			KŘP - A	KŘP - C	KŘP - P	KŘP - U	KŘP - H	KŘP - J	KŘP - T	
Základní vozidlo Toyota Land Cruiser LC 150		19	1	1	1	1	1	1	1	12
Volitelné provedení č. 1 základního vozidla		18	-	1	1	1	1	1	1	12
Volitelné provedení č. 2 základního vozidla		1	1	-	-	-	-	-	-	-
Volitelná výbava	Snímatelné potahy	19	1	1	1	1	1	1	1	12
	Mříž	19	1	1	1	1	1	1	1	12
	Autokamera	19	1	1	1	1	1	1	1	12
	Lampička	19	1	1	1	1	1	1	1	12
	Elektrické zásuvky	19	1	1	1	1	1	1	1	12
	Organizér	19	1	1	1	1	1	1	1	12
	Celopolep karoserie	6	-	-	-	-	-	-	-	6*
	Naviják včetně příslušenství	13	1	1	1	1	1	1	1	6*
Barva karoserie - metalický lak dle nabídky účastníka:			Stříbrná saténová 1F7	Šedá popelavá 1G3	Šedá popelavá 1G3	Šedá popelavá 1G3	Šedá popelavá 1G3	Šedá popelavá 1G3	Modrozelená Tmavá hlubina 221	Černá metalická 218**

*6 ks shodných vozidel určených pro SLZ PP bude vybaveno celopolepem karoserie i navijákem včetně příslušenství.

** Všechna vozidla určená pro SLZ PP budou mít shodný barevný odstín karoserie.