

Pojištění majetku a odpovědnosti podnikatelů a právnických osob

Dodatek č. 4

Z důvodu připojištění položky č. 7) a odpojištění domu na místě pojištění č. 22 se pojistitel a pojistník dohodli k datu 27.7.2021 (datum podpisu dodatku) na sjednání tohoto dodatku, kterým se mění znění pojistné smlouvy s účinností a platností k datu 28.7.2021. Nově zní pojistná smlouva takto:

Číslo pojistné smlouvy: 1200152415

Pojistná událost a oprávněná osoba jsou pro sjednaná pojištění určeny v pojistných podmínkách.

Pojistitel: Pojišťovna VZP, a.s.

Lazarská 1718/3, 110 00 Praha 1, Česká republika

IČ: 27116913

Zapsaná v obchodním rejstříku vedeném Městským soudem v Praze, oddíl B, vložka 9100

email: [redacted]

zastoupena: [redacted]

Pojistník: Město Sedlčany

náměstí T. G. Masaryka 32, 264 01, Sedlčany

IČ: 00243272

zapsané v obchodním rejstříku vedeném ČSÚ v ARES

zastoupena: Ing. Miroslav Hölzel, starosta

E-mail: [redacted]

Elektronická komunikace: ANO

Elektronická komunikace bude využita zejména pro komunikaci týkající se správy pojistné smlouvy nebo její změny s výjimkou zániku pojistné smlouvy. V případě souhlasu je tato forma pro obě smluvní strany akceptovatelná pro komunikaci veškerých požadavků týkající se této pojistné smlouvy vyjma jejího zániku. V případě vyjádření nesouhlasu s elektronickou komunikací je nutné zasílat veškeré požadavky v písemné (papírové) podobě.

Pojištěný: Město Sedlčany

náměstí T. G. Masaryka 32, 264 01, Sedlčany

IČ: 00243272

zapsané v obchodním rejstříku vedeném ČSÚ v ARES

Pojišťovací zprostředkovatel: [redacted]

Pojistník pověřil pojišťovacího zprostředkovatele vedením (řízením) a zpracováním jeho pojistného zájmu. Obchodní styk, který se bude týkat této pojistné smlouvy, bude prováděn výhradně prostřednictvím tohoto pojišťovacího zprostředkovatele, který je oprávněn přijímat a předávat smluvně závazná oznámení, prohlášení a rozhodnutí smluvních stran partnerů.

Pojistnou smlouvu vypracoval: [redacted]

Datum počátku pojistné doby:

Sjednáno na dobu

Datum konce

18.08.2019

určitou 3 roky

17.08.2022

V případě, že pojistník vypoví pojistnou smlouvu před koncem sjednané pojistné doby pojištění, má pojistitel nárok na náhradu poskytnuté slevy za dlouhodobost pojištění a to za každý pojistný rok, ve kterém byla sleva využita.



Pojištění sjednané podle této pojistné smlouvy se řídí:


- zákonem č. 89/2012 Sb., občanský zákoník
- Všeobecnými pojistnými podmínkami pro pojištění majetku a odpovědnosti VPP PODN P 1/18
- Doplnkovými pojistnými podmínkami pro pojištění majetku DPP MAJ P 1/18
- Zvláštními pojistnými podmínkami pro pojištění skla ZPP SKL P 1/18
- Zvláštními pojistnými podmínkami pro pojištění strojů ZPP STR P 1/18
- Zvláštními pojistnými podmínkami pro pojištění nákladu během silniční přepravy ZPP NAK P 1/18
- Zvláštními pojistnými podmínkami pro pojištění majetku – způsoby zabezpečení pojištěných věcí ZPP ZAB P 1/18
- Doplnkovými pojistnými podmínkami pro pojištění odpovědnosti DPP ODP P 1/18
- Doplnkovými pojistnými podmínkami pro pojištění asistence DPP ASIST P 1/18
- Doložkou Bonifikace a slevy za víceletý pojistný program
- Doložkami DOO001, DOO002, DOO003, DOO005, DOO006, DM016, DM020 a DM008

Ujednání, která nemají písemnou formu a nejsou obsahem této smlouvy, jsou neplatná.

Pojistné za jednotlivá sjednaná pojištění a jeho platba:

Pojištění:		Roční pojistné:
Pojištění budov a věcí movitých	Sjednáno	347 955 Kč
Pojištění skla	Sjednáno	645 Kč
Pojištění strojů	Sjednáno	41 972 Kč
Pojištění nákladu během silniční přepravy	Sjednáno	23 791 Kč
Pojištění odpovědnosti	Sjednáno	62 387 Kč
Pojištění asistence pro podnikatele	Sjednáno	0
Roční pojistné celkem:		476 750 Kč
Obchodní sleva ve výši 20%:		95 350 Kč
Sleva za dobu pojištění 3 roky ve výši 10%:		47 675 Kč
Roční pojistné po slevách celkem:		333 725 Kč
Frekvence plateb:		roční
Běžné pojistné dle zvolené frekvence plateb:		333 725 Kč

Platba pojistného:

Pojistné bude placeno prostřednictvím peněžního ústavu na účet pojistitele  pod variabilním symbolem 1200152415 (číslo PS).
Pojistné je pojistným běžným. Pojistné dle zvolené roční frekvence plateb činí 333 725,- Kč a je splatné v úplné výši k datu 18.8.2021.
V následujících pojistných letech bude pojistné na základě zvolené roční frekvence plateb splatné vždy v úplné výši k datu 18. srpna.

Pojistné technická data k jednotlivým sjednaným pojištěním jsou uvedena na jednotlivých listech pojistné smlouvy. Zde je uveden součet pojistného pro všechna sjednaná místa pojištění.

**Oznámení škodné události vyjma asistenčních služeb je možné podat:**

prostřednictvím zplnomocněného pojišťovacího zprostředkovatele [redacted]
nebo

- telefonicky na čísle + [redacted]
- nebo prostřednictvím vyplněného formuláře **Oznámení škodné události**
- na každém prodejním místě Pojišťovny VZP, a.s.
 - zasláním doporučeně na adresu sídla Pojišťovny VZP, a.s., odbor likvidace pojistných událostí
 - zasláním naskenovaného formuláře na adresu [redacted]
- Formulář Oznámení škodné události lze stáhnout na adrese <https://www.pvzp.cz/cs/reseni-skod/> nebo jej lze získat na každém prodejním místě Pojišťovny VZP, a.s.

Prohlášení pojistníka:

Pojistník prohlašuje, že se jako zájemce o pojištění před uzavřením pojistné smlouvy (dále jen „smlouva“) seznámil s informacemi o pojistiteli a o závazku v souladu s §2760 zákona č. 89/2012 Sb., občanský zákoník. Dále potvrzuje, že se před uzavřením smlouvy podrobně seznámil s jejím obsahem včetně pojistných podmínek a všech dalších jejích součástí a že všemu rozuměl. S obsahem smlouvy souhlasí a potvrzuje pravdivost a úplnost údajů ve smlouvě uvedených. Není-li osoba pojistníka a pojištěného totožná, prohlašuje, že pojištěného podrobně seznámil s obsahem smlouvy včetně všech jejích součástí, že pojištěný všemu rozuměl a vyjádřil svůj souhlas s obsahem smlouvy a že pojištěného vždy seznámí i se všemi případnými změnami smlouvy. Dále prohlašuje, že k datu uzavření smlouvy nenastala u pojištěného žádná událost, která by mohla být důvodem vzniku pojistné události.

Pojistník prohlašuje, že úplně a pravdivě odpověděl na písemné dotazy pojistitele týkající se sjednávaného pojištění uvedené v dotaznících k pojištění, a je si vědom povinnosti v průběhu trvání pojištění bez zbytečného odkladu pojistiteli oznámit všechny případné změny v těchto údajích.

Pojistník bere na vědomí, že dle právních předpisů upravujících pojišťovníctví pojistitel zpracovává osobní údaje včetně rodných čísel a takové zpracování osobních údajů se považuje za zpracování nezbytné pro dodržení právní povinnosti pojistitele jako správce osobních údajů. Bližší informace o zpracování osobních údajů naleznete na www.pvzp.cz.

Pojistník tedy, v případě, že je subjektem údajů dle právních předpisů upravujících ochranu osobních údajů (zjednodušeně řečeno, je fyzickou osobou) poskytuje osobní údaje svoje nebo osob pojištěných, neboť jejich zpracování je nezbytné jednak pro plnění zákonných povinností pojistitele vyplývajících zejména z právních předpisů upravujících pojišťovníctví a občanského zákoníku, dále pro splnění této smlouvy, jakož i z důvodu, že jejich zpracování je nezbytné pro účely oprávněných zájmů pojistitele.

Pojistník prohlašuje na svou čest, že výše uvedená prohlášení a souhlasy pojištěného je oprávněn činit na základě souhlasu pojištěného.

Pro účely této pojistné smlouvy a jejího pojištění se nepoužije ustanovení článku 19 Všeobecných pojistných podmínek pro pojištění majetku a odpovědnosti VPP PODN P 1/18.


Pojistná smlouva byla vypracována ve 3 stejnopisech, pojistník obdrží 1 vyhotovení, pojišťovací zprostředkovatel obdrží 1 vyhotovení a pojistitel si ponechá 1 vyhotovení. Tato pojistná smlouva obsahuje 11 stran a 4 přílohy.

Přílohy pojistné smlouvy:

- 1) Příloha č. 1 - Seznam míst pojištění
- 2) Příloha č. 2 - Seznam věcí movitých pojištěných v rámci pojištění nákladu během silniční přepravy
- 2) Výpis z OR nebo ŽR
- 3) Pojistné podmínky a doložky
- 4) Plná moc makléře



Vyúčtování dodatku:

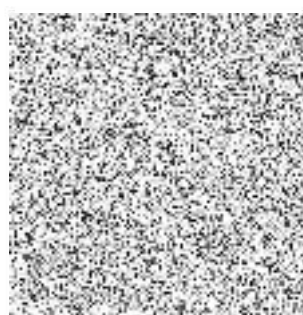
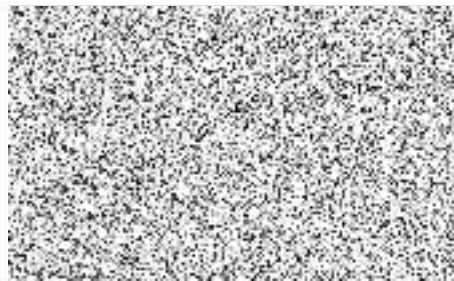
Navýšení pojistného za změny provedené tímto dodatkem	1 598 Kč
Obchodní sleva ve výši 20%	320 Kč
Sleva za dobu pojištění 3 roky ve výši 10%	160 Kč
Navýšení pojistného za změny provedené tímto dodatkem po slevách	1 118 Kč
Poměrné pojistné do konce ročního pojistného období, tj. od 28.7.2021 do 17.8.2021 (21 dní)	64 Kč
Poměrné pojistné ve výši 64,- Kč je splatné na účet pojistitele  pod variabilním symbolem 1200152415 (číslo PS) k datu 10.8.2021.	
Od výročí pojistné smlouvy, tj. od 18.8.2021 činí roční pojistné 333 725- Kč.	

V Praze dne

27.07.2021

V Praze dne

27.07.2021



Město Sedlčany
Ing. Miroslav Hölzel
starosta

Pojištění staveb a věcí movitých se řídí VPP PODN P 1/18, DPP MAJ P 1/18 a příslušnými zvláštními pojistnými podmínkami a doložkami

Číslo pojistné smlouvy: 1200152415

Místo pojištění - M1	dle přílohy č. 1, která je nedílnou součástí pojistné smlouvy a KÚ Města Sedlčany	PZ dle přílohy
Místo pojištění - M2	jednotlivá místa pojištění dle uvedení v katastru nemovitostí a v účetní evidenci pojištěného, nebo dle výše uvedeného	PZ_3
Hlavní provozovaná činnost:	Činnosti obce dle platných právních předpisů vyjma školských zařízení	

Předmět pojištění:

Celková pojistná částka:

2 210 746 415 Kč

Celková pojistná částka zahrnuje:

V nové ceně

1) Soubor vlastních budov a ostatních staveb včetně stavebních součástí a příslušenství (vě. městské infrastruktury - chodníky, kanalizace, vodovodní přívaděč, požární nádrže, studny, retenční nádrže, kašny, kapličky)

2 151 341 034 Kč

2) Soubor vlastních věcí movitých

45 401 410 Kč

3) Soubor cizích věcí movitých

500 000 Kč

Sjednáno na 1. riziko

4) Plastové odpadní kontejnery, které se nacházejí na KÚ Města Sedlčany

200 000 Kč

Sjednáno na 1. riziko

5) Soubor vlastních cenností a cenin

300 000 Kč

Sjednáno na 1. riziko

6) Soubor vlastních věcí zvláštní hodnoty

279 000 Kč

7) Městský mobiliář a vybavení hřišť na místech pojištění č. 117 - 119 přílohy č. 1

12 724 971 Kč

PML - 120 mil. Kč

A) Základní pojištění - dle VPP PODN P 1/18, DPP MAJ P 1/18

Pojištěná nebezpečí			
	Pojistná částka	Spoluúčast	Roční pojistné
A1) Požár (požár, úder blesku, výbuch, náraz nebo zřícení letadla, jeho částí nebo jeho nákladu)	2 210 746 415 Kč	20 000 Kč	181 657 Kč
A2) Povodeň nebo záplava	Roční limit pojištění plnění 30 000 000 Kč *)	Spoluúčast 10%, min. 10 000 Kč *)	Roční pojistné 40 000 Kč
A3) Vichřice nebo krupobití	Roční limit pojištění plnění 30 000 000 Kč	Spoluúčast 5 000 Kč	Roční pojistné 39 926 Kč

A4)	Roční limit pojistného plnění	Spoluúčast	Roční pojistné
Kapalina unikající z vodovodního zařízení	10 000 000 Kč	1 000 Kč	30 800 Kč
A5)	Roční limit pojistného plnění	Spoluúčast	Roční pojistné
Sesuv (sesuv půdy, zřícení skal nebo zemin, sesuv nebo zřícení lavin, tíha sněhu nebo námrazy, zemětřesení)	30 000 000 Kč	5 000 Kč	20 533 Kč
A6)	Roční limit pojistného plnění	Spoluúčast	Roční pojistné
Ostatní živelná pojistná nebezpečí (pád stromů, stožárů nebo jiných předmětů, nejsou-li součástí poškozené věci nebo součástí téhož souboru jako poškozená věc, náraz dopravního prostředku nebo jeho nákladu, aerodynamický třesk, kouř)	30 000 000 Kč	5 000 Kč	20 533 Kč

**) Pro místa pojištění č. 26 a 78 - 88 se pro pojištěné nebezpečí "Povodeň nebo záplava" sjednává roční sublimit plnění ve výši 5 000 000 Kč a spoluúčast ve výši 10%, min. 20 000 Kč.*

Pro místa pojištění č. 5, 32, 62, 73, 94, 95 a 98 se pro pojištěné nebezpečí "Povodeň nebo záplava" sjednává roční sublimit plnění ve výši 500 000 Kč a spoluúčast ve výši 10%, min. 20 000 Kč.

Celkové roční pojistné za základní pojištění

333 449 Kč

B) Připojištění - dle DPP MAJ P 1/18, ZPP ZAB P 1/18

Předmět pojištění:	Soubor vlastních stavebních součástí a příslušenství budov a ostatních staveb		
Pojištěná nebezpečí	1. riziko	Spoluúčast	Roční pojistné
B1.1) Krádež vloupáním a loupež	100 000 Kč	1 000 Kč	413 Kč

Předmět pojištění:	Soubor vlastních věcí movitých		
Pojištěná nebezpečí	1. riziko	Spoluúčast	Roční pojistné
B1.2) Krádež vloupáním a loupež	500 000 Kč	1 000 Kč	1 651 Kč
Způsob zabezpečení: Odchylně od Článku 8, Tabulky 1, Kódu A4 ZPP ZAB P 1/18 se pro zámeček dveří ujednává následující kvalita zabezpečení: - zámeček s bezpečnostní cylindrickou vložkou a bezpečnostním kování nebo - zámeček s bezpečnostní cylindrickou vložkou a současně otevíratelná funkční mříž nebo funkční roleta nebo - dva bezpečnostní visací zámky.			

Předmět pojištění:	Soubor vlastních cenností a cenin		
Pojištěná nebezpečí	1. riziko	Spoluúčast	Roční pojistné
B1.3) Krádež vloupáním a loupež	200 000 Kč	1 000 Kč	1 651 Kč

Předmět pojištění:	Soubor vlastních věcí movitých		
Pojištěná nebezpečí	1. riziko	Spoluúčast	Roční pojistné
B1.4) Prostá krádež bez překonání překážky nezjištěným pachatelem (vyjma cenných věcí a cenností, a věcí zvláštní, kulturní a historické hodnoty)	30 000 Kč	1 000 Kč	2 100 Kč

Předmět pojištění:	Veškerý majetek pojištěný pod položkou A1) základního pojištění kromě souboru vlastních věcí movitých		
Pojištěná nebezpečí	1. riziko	Spoluúčast	Roční pojistné
B2.1) Vandalismus	100 000 Kč	1 000 Kč	413 Kč

Předmět pojištění:	Soubor vlastních věcí movitých		
Pojištěná nebezpečí	1. riziko	Spoluúčast	Roční pojistné
B2.2) Vandalismus	300 000 Kč	1 000 Kč	1 238 Kč

Předmět pojištění:	Náklady na vyklizení místa pojištění po pojistné události		
Pojištěná nebezpečí	1. riziko	Spoluúčast	Roční pojistné
B3) Živelní nebezpečí v rozsahu základního pojištění A)	10 000 000 Kč	dle příslušného nebezpečí	5 000 Kč
Pojištění se vztahuje na náklady účelně vynaložené na hašení, demolici, odvoz sutí, likvidaci zbytků a následků pojistné události včetně nákladů na dočasné přemístění majetku po nastalé pojistné události. Pojištění se sjednává v souladu s článkem 12 odst. 1 písm. c) a odchylně od článku 12 odst. 2 VPP PODN P 1/18.			

Předmět pojištění:	Veškerý majetek pojištěný pod položkou A1) základního pojištění		
Pojištěná nebezpečí	Roční limit pojistného plnění	Spoluúčast	Roční pojistné
B4) Přepětí nebo podpětí	300 000 Kč	1 000 Kč	1 080 Kč

Předmět pojištění:	Veškerý majetek pojištěný pod položkou A1) základního pojištění		
Pojištěná nebezpečí	Roční limit pojistného plnění	Spoluúčast	Roční pojistné
B5) Atmosférické srážky	200 000 Kč	1 000 Kč	960 Kč

Celkové roční pojistné za připojištění

14 506 Kč

Celkové roční pojistné za pojištění budov a věcí movitých

347 955 Kč

Zvláštní ujednání - stavby a věci movité:

DM020 - Způsob zabezpečení věcí uložených na otevřeném (neoploceném) prostranství proti krádeži vloupáním (překonání překážky):
 Nad rámec ZPP ZAB P 1/18 se pro pojištěné věci uložené na otevřeném (neoploceném) prostranství ujednáva následující způsob zabezpečení:
 Pojištěné věci movité či stavební součásti (zejména lavičky, odpadkové koše, informační tabule, radary, dopravní značení, sochy apod.) jsou zajištěny konstrukčním upevněním a pachatel se těchto věcí zmocnil překonáním konstrukčního upevnění.
 Konstrukčním upevněním se rozumí obtížně rozebiratelné nebo nerozebiratelné pevné spojení pojištěné věci se stavbou, zpevněnou plochou, komunikací, mostem, sloupem nebo jinou věcí, kterou nelze pro její rozměry či hmotnost přemístit pouze pomocí lidské síly nebo jinou věcí, která je rozebiratelná či nerozebiratelně pevně spojena se stavbou, zpevněnou plochou, komunikací, mostem či sloupem.
 Za nerozebiratelné je považováno takové spojení, kdy pojištěnou věc nelze odcizit bez jejího destruktivního narušení. Za obtížně rozebiratelné je považováno pouze takové spojení, k jehož rozebrání je nutno použít minimálně ručního nářadí, nejedná-li se o běžně používaná spojení, jejichž konstrukci nelze ovlivnit.
 Pojištění věcí uložených na otevřeném (neoploceném) prostranství se sjednává s limitem plnění ve výši **500 000 Kč** a spoluúčastí **1 000 Kč**.

DM016 - Způsob zabezpečení mobilních strojů proti krádeži vloupáním (překonání překážky) a loupeži:
 Odchylně od ZPP ZAB P 1/18 se ujednáva následující způsob zabezpečení pro případ odcizení mobilních strojů krádeží vloupáním a loupeží:
 samojízdné mobilní stroje jsou v době škodné události řádně uzamčeny a všechny bezpečnostní prvky v aktivním stavu. Klíče od stroje jsou uschovány v uzamčené schránce mimo prostor, ve kterém se samojízdný mobilní stroj nachází, nebo jsou nepřetržitě střeženy pojištěným nebo plnoletou osobou pověřenou pojištěným; přípojné mobilní stroje jsou v době škodné události umístěny na oploceném prostranství s min. výškou plotu 180 cm, všechna vstupní vrata či branky jsou řádně uzamčeny zámkem s bezpečnostní cylindrickou vložkou nebo bezpečnostním visacím zámkem.
 V případě loupeže je místo pojištění střeženo pojištěným nebo min. jednou plnoletou osobou pověřenou pojištěným.

C) Pojištění skla - dle ZPP SKL P 1/18

Předmět pojištění:	Pevně osazené sklo spojené s budovou nebo ostatní stavbou a sklo zasazené v rámu, který je stavební součástí budovy nebo ostatní stavby včetně všech povrchových úprav (např. malby, nápisy, fólie, snímače bezp. zařízení), jsou-li součástí pojištěného skla - článek 1 odst. 1 ZPP SKL P 1/18		
	Pojištěná nebezpečí	1. riziko	Spoluúčast
C1) Rozbití skla		30 000 Kč	1 000 Kč
			Roční pojistné
			645 Kč

Celkové roční pojistné za pojištění skla

645 Kč

E) Pojištění strojů - dle ZPP STR P 1/18

Předmět pojištění	Pojistná částka	Spoluúčast	Roční pojistné
E1) Kolový nakladač AHLMAN AS150, r.v. 2010	3 500 000 Kč	10 000 Kč	31 289 Kč
E2) Malotraktor BCS VIVID r.v. 2012 vč. příslušenství, RZ S046440	495 000 Kč	10 000 Kč	4 425 Kč
E3) Traktor Lamborghini r.v. 2010 vč. příslušenství, RZ S053111	700 000 Kč	10 000 Kč	6 258 Kč
Pojištění se sjednává s místem pojištění Česká republika			

Zvláštní ujednání - stroje:

Pojištění skleněných dílů
 Odchylně od ZPP STR P 1/18, článek 8 se pojištění strojů vztahuje též na pojištění skleněných dílů a částí strojů. Pojištění se však vztahuje pouze na obvodová skla kabiny mobilních strojů (např. přední sklo traktoru). Přípojištění se sjednává s ročním sublimitem pojistného plnění ve výši **100 000 Kč** a spoluúčastí ve výši **1 000 Kč**.

DM008 – Stáří strojů
 Odchylně od čl. 8 odst. 2 písm. i) ZPP STR P 1/18 se pro mobilní stroje ujednáva, že se pojištění vztahuje na poškození nebo zničení strojů a strojních zařízení, jejichž stáří v době vzniku škody nepřesáhlo **12 let** v případě mobilních strojů.

Celkové roční pojistné za pojištění strojů

41 972 Kč

Pojištění nákladu během silniční přepravy se řídí VPP PODN P 1/18, DPP MAJ P 1/18 a ZPP NAK P 1/18

Číslo pojistné smlouvy: 1200152415

G) Pojištění nákladu

Předmět pojištění:

Soubor hmotných věcí movitých dle čl. 1 ZPP NAK P 1/18 uvedených na příloze č. 2, která je nedílnou součástí pojistné smlouvy

Počet vozidel	Roční limit plnění	Rozsah pojištění	Místo pojištění	Spoluúčast	Pojistné
1	1 830 100 Kč	Dopravní nehoda Živelní nebezpečí	ČR	10%, min. 5 000 Kč	23 791 Kč
	sublimit max. 500 000 Kč	Krádež vloupáním, krádež vozidla, loupež, vandalismus			

Celkové roční pojistné za pojištění nákladu:

23 791 Kč

Zvláštní ujednání:

Ujednání bodu 3., čl. 5 ZPP NAK P 1/18 se ruší a nahrazuje následujícím zněním:

3. Byl-li odcizen pojištěný náklad z vozidla nebo byl-li pojištěný náklad odcizen současně s vozidlem, poskytne pojistitel pojistné plnění pouze tehdy, pokud:

- byla všechna instalovaná zabezpečovací zařízení v aktivním stavu, nebo pokud byla ve vozidle trvale přítomna jedna osoba pověřená pojistníkem nebo pojištěným uvedeným v pojistné smlouvě, která je starší 18 let, plně svéprávná, bezúhonná, spolehlivá, není pod vlivem alkoholu nebo jiných omamných nebo psychotropních látek, a zároveň
- k odcizení došlo prokazatelně v době od 6:00 do 22:00 hod.

Bylo-li motorové vozidlo odstaveno v uzamčené garáži nebo na hlídaném parkovišti nebo se zúčastnilo hasičského zásahu, vzniká pojištěnému v případě odcizení pojištěného nákladu z vozidla nebo odcizení pojištěného nákladu současně s odcizením vozidla právo na pojistné plnění i tehdy, pokud k odcizení došlo v době od 22:00 do 6:00 hod.

Pojištění odpovědnosti se řídí VPP PODN P 1/18 a DPP ODP P 1/18

Číslo pojistné smlouvy: 1200152415

Pojištěná činnost:	Rozsah pojištění:	Počet obyvatel:
Činnosti obce dle platných právních předpisů vyjma školských zařízení	Obecná odpovědnost	7 080

Místo pojištění:

Česká republika

1. Základní pojištění: obecná odpovědnost

Limit pojistného plnění	Spoluúčast	Roční pojistné
20 000 000 Kč	1 000 Kč	46 995 Kč
Celkové roční pojistné za základní pojištění		46 995 Kč

2. Připojištění - sjednává se jako sublimit z limitu pojistného plnění základního pojištění

	Sublimit pojistného plnění	Spoluúčast	Roční pojistné
2.1.1. Připojištění náhrady nákladů léčení vynaložených zdravotní pojišťovnou a regresní náhrada dávek nemocenského pojištění dle článku 12 DPP ODP P 1/18	20 000 000 Kč	1 000 Kč	zahrnuto v ceně
2.1.2. Připojištění odpovědnosti za újmu způsobenou výkonem vlastnických práv k nemovitostem včetně nemovitostí k pronájmu a činnostmi souvisejícími s pojištěnou činností dle článku 10 DPP ODP P 1/18	20 000 000 Kč	1 000 Kč	zahrnuto v ceně
2.1.3. Připojištění odpovědnosti za škodu způsobenou na věcech vnesených, odložených a věcech zaměstnanců dle článku 16 a článku 17 a článku 11 DPP ODP P 1/18	20 000 000 Kč	1 000 Kč	zahrnuto v ceně
2.1.4. Připojištění odpovědnosti za škodu na užívaných (pronajatých) nemovitostech dle článku 13 DPP ODP P 1/18	20 000 000 Kč	1 000 Kč	zahrnuto v ceně
2.1.5. Pojištění odpovědnosti za škodu způsobenou na cizích věcech převzatých vyjma motorových a přípojných vozidel a užívaných vyjma motorových a přípojných vozidel dle článku 14 a článku 15 DPP ODP P 1/18	1 000 000 Kč	1 000 Kč	2 838 Kč

2.1.6. Připojištění odpovědnosti za újmu způsobenou v souvislosti s výkonem veřejné moci dle doložky DOO001	10 000 000 Kč	2 500 Kč	zahrnuto v ceně
2.1.7. Připojištění odpovědnosti za újmu způsobenou v souvislosti s činností školských, kulturních, sociálních a jiných organizací v rámci obce dle doložky DOO002	10 000 000 Kč	1 000 Kč	zahrnuto v ceně
2.1.8. Připojištění odpovědnosti za újmu způsobenou v souvislosti s činností městské policie dle doložky DOO003	5 000 000 Kč	1 000 Kč	zahrnuto v ceně
2.1.9. Připojištění odpovědnosti za újmu způsobenou v souvislosti s vlastnictvím pozemních komunikací dle doložky DOO005	10 000 000 Kč	1 000 Kč	1 892 Kč
2.1.10. Připojištění odpovědnosti za újmu způsobenou zastupiteli obcí (tzv. D&O zastupitelstva) dle doložky DOO006	10 000 000 Kč	5 000 Kč	10 662 Kč

Celkové roční pojistné za připojištění

15 392 Kč

Celkové roční pojistné za pojištění odpovědnosti

62 387 Kč

3. Zvláštní ujednání - pojištění odpovědnosti:

Ujednává se pojištění odpovědnosti pro škody nebo újmy způsobené provozem pracovních strojů s ročním sublimitem plnění ve výši 500 000 Kč. Pojištění se však vztahuje pouze na takové pracovní stroje, na které se nevztahuje povinné smluvní pojištění odpovědnosti za újmu způsobenou provozem motorového vozidla.

Asistence pro podnikatele dle VPP PODN P 1/18 a DPP ASIST P 1/18

Číslo pojistné smlouvy: 1200152415

Územní platnost:

Česká republika

Počet využití:

3 x ročně

Stav nouze	
Příjezd řemeslníka na místo	plně hrazen
Práce řemeslníka elektrikář instalatér plynař sklenář topenář	10 000 Kč
Zablokování dveří	
Příjezd řemeslníka na místo	plně hrazen
zámečnick - odemknutí či dovoz náhradních klíčů	5 000 Kč

Kontaktní údaje pro oznámení pojistné události

Smluvní partner pojišťovny pro asistenční služby:

AXA ASSISTANCE, Hvězdova 1689/2a, 140 62 Praha 4

Tel.:



Příloha č. 1 - Seznam míst pojištění Města Sedlčany

Poř. č.	Adresa	Parcela	Stavba	PZ
1	Náměstí T.G. Masaryka 32, Sedlčany	1/1	stavba občanského vybavení	1
2	Náměstí T.G. Masaryka 34, Sedlčany	4	stavba občanského vybavení	1
3	Kapitána Jaroše 482, Sedlčany	1049/1	objekt občanské vybavenosti	1
4	Nádražní 336, Sedlčany	216/1	stavba občanského vybavení	2
5	Častoboř, 262 93		Rekreační středisko Častoboř	4
6	Sedlčany č.p. 4	74	objekt k bydlení	1
7	Kosova Hora	St. 562	jiná stavba	1
8	Kosova Hora	St. 333	objekt občanské vybavenosti	1
9	Kosova Hora	St. 334	objekt občanské vybavenosti	1
10	Nalžovické Podhájí, Nalžovice	St. 290	objekt k bydlení	1
11	Nalžovické Podhájí, Nalžovice	St. 292	objekt k bydlení	2
12	Nalžovické Podhájí, Nalžovice	St. 293	objekt k bydlení	2
13	Oříkov, Sedlčany	St. 43	objekt občanské vybavenosti	2
14	Libíň č.p. 6, Sedlčany	St. 10	objekt k bydlení	2
15	Libíň, Sedlčany	St. 61	garáž	2
16	Libíň, Sedlčany	St. 23	objekt občanské vybavenosti	1
17	Libíň, Sedlčany	St. 34	objekt občanské vybavenosti	1
18	Zberazská 26, Sedlčany	1956	objekt občanské vybavenosti	2
19	Příkrá 67, Sedlčany	966/1	objekt občanské vybavenosti	1
20	Primáře Kareše 68, Sedlčany	251	objekt občanské vybavenosti	1
21	Komenského náměstí 69, Sedlčany	250	objekt občanské vybavenosti	1
22				
23	Na Severním sídlišti 87, Sedlčany	1102	stavba technického vybavení	1
24	Žižkova 88, Sedlčany	1588/3	stavba technického vybavení	1
25	Sokolovská 89, Sedlčany	657/2	stavba technického vybavení	1
26	Karla Hynka Máchy 105, Sedlčany	2672/6	stavba občanského vybavení	3
27	Petra Bezruč 112, Sedlčany	964	objekt k bydlení	1
28	Pod Potoky 123, Sedlčany	1641	jiná stavba	2
29	Tyršova 136, Sedlčany	160	jiná stavba	1
30	Tyršova 150, Sedlčany	1637	objekt občanské vybavenosti	2
31	Pod Potoky 151, Sedlčany	1642/1	objekt občanské vybavenosti	2
32	Zberazská 152, Sedlčany	1660/1	stavba občanského vybavení	4
33	Tyršova 159, Sedlčany	106/5, 106/7	stavba občanského vybavení	1
34	Tyršova 160, Sedlčany	106/1	stavba občanského vybavení	1
35	Tyršova 161, Sedlčany	105	objekt občanské vybavenosti	1
36	28.října 172, Sedlčany	93	objekt občanské vybavenosti	1
37	29.října 173, Sedlčany	90	objekt občanské vybavenosti	1
38	30.října 175, Sedlčany	87/1	objekt občanské vybavenosti	1
39	Jateční 398, Sedlčany	1548	jiná stavba	2
40	Šafaříkova 428, Sedlčany	13	objekt občanské vybavenosti	1
41	Havlíčkova 514, Sedlčany	1107/1	objekt občanské vybavenosti	1
42	Sokolovská 580, Sedlčany	655/1, 655/3	objekt občanské vybavenosti	1
43	Na Severním sídlišti 740, Sedlčany	1084/12	objekt občanské vybavenosti	1
44	Strojírenská 791, Sedlčany	2482/1	objekt k bydlení	1
45	Šafaříkova 1070, Sedlčany	23/3	objekt občanské vybavenosti	1
46	Potoční 1155, Sedlčany	1862/2	jiná stavba	2
47	Hasičská 1250, Sedlčany	2981/83	stavba občanského vybavení	1
48	budova bez čp, Sedlčany	103/57	garáž	1
49	budova bez čp, Sedlčany	103/56	garáž	1
50	budova bez čp, Sedlčany	1174/3	garáž	1
51	budova bez čp, Sedlčany	1174/2	garáž	1
52	budova bez čp, Sedlčany	1174/1	garáž	1

53	budova bez čp, Sedlčany	1174/4	garáž	1
54	budova bez čp, Sedlčany	103/59	garáž	1
55	budova bez čp, Sedlčany	103/58	garáž	1
56	budova bez čp, Sedlčany	103/55	garáž	1
57	budova bez čp, Sedlčany	1 / 2	jiná stavba	1
58	budova bez čp, Sedlčany	3 / 2	jiná stavba	1
59	budova bez čp, Sedlčany	1022/2	jiná stavba - výměnková stanice u čp. 879, 880	1
60	budova bez čp, Sedlčany	2900/2	jiná stavba	1
61	budova bez čp, Sedlčany	2861/2	jiná stavba	1
62	budova bez čp, Sedlčany	2683/6	jiná stavba	4
63	budova bez čp, Sedlčany	2020	jiná stavba	1
64	budova bez čp, Sedlčany	1084/11	jiná stavba - patří k čp. 740 - MŠ	1
65	budova bez čp, Sedlčany	22	jiná stavba	1
66	budova bez čp, Sedlčany	112/3, 112/4	objekt občanské vybavenosti	1
67	budova bez čp, Sedlčany	113	objekt občanské vybavenosti	1
68	budova bez čp, Sedlčany	2930	objekt občanské vybavenosti	1
69	budova bez čp, Sedlčany	2899	objekt občanské vybavenosti	1
70	budova bez čp, Sedlčany	1261	objekt občanské vybavenosti	1
71	budova bez čp, Sedlčany	1260	objekt občanské vybavenosti	1
72	budova bez čp, Sedlčany	103/6	stavba technického vybavení	1
73	budova bez čp, Sedlčany	457	stavba technického vybavení	4
74	budova bez čp, Sedlčany (patří k čp. 88)	1588/4	stavba technického vybavení	1
75	budova bez čp, Sedlčany (patří k čp. 87)	1100	stavba technického vybavení	1
76	Sestrouň čp. 10	1	stavba občanského vybavení	1
77	budova bez čp Sestrouň, Sedlčany	32	stavba občanského vybavení	1
78	budova bez čp Sestrouň, Sedlčany	241/18, 241/42, 241/43	stavba občanského vybavení - ČOV	3
79	budova bez čp Sestrouň, Sedlčany	241/21, 241/44, 241/45	stavba občanského vybavení - ČOV	3
80	budova bez čp Sestrouň, Sedlčany	244/10	stavba občanského vybavení - ČOV	3
81	budova bez čp Sestrouň, Sedlčany	757/37	stavba občanského vybavení - ČOV	3
82	budova bez čp Sestrouň, Sedlčany	757/36	stavba občanského vybavení - ČOV	3
83	budova bez čp Sestrouň, Sedlčany	244/11, 244/20, 244/21	stavba občanského vybavení - ČOV	3
84	budova bez čp Sestrouň, Sedlčany	244/9	stavba občanského vybavení - ČOV	3
85	budova bez čp Sestrouň, Sedlčany	241/29, 241/40	stavba občanského vybavení - ČOV	3
86	budova bez čp Sestrouň, Sedlčany	241/30, 241/39	stavba občanského vybavení - ČOV	3
87	budova bez čp Sestrouň, Sedlčany	241/22	stavba občanského vybavení - ČOV	3
88	budova bez čp Sestrouň, Sedlčany	241/27	stavba občanského vybavení - ČOV	3
89	budova bez čp Sestrouň, Sedlčany	122	stavba občanského vybavení - ČOV	1
90	budova bez čp Solopysky u Třebnic, Sedlčany	St.93	jiná stavba	1
91	budova bez čp Solopysky u Třebnic, Sedlčany	St. 22	objekt občanské vybavenosti	1
92	budova bez čp Solopysky u Třebnic, Sedlčany	St. 108	objekt občanské vybavenosti	1
93	Třebnice č.p. 59, Sedlčany	St. 79	objekt k bydlení	1
94	budova bez čp Třebnice, Sedlčany	St. 80	objekt občanské vybavenosti	4
95	budova bez čp Třebnice, Sedlčany	St. 125	stavba technického vybavení	4
96	Bezmíř	St. 126	stavba technického vybavení	1
97	Sedlčany	1084/13, 2970/1	areál minigolfu + dřevěná bouda bez čp.	1
98	Nalžovické Podhájí, Nalžovice	1966, 1965	chatky Častoboř	4
99	Oříkov, Sedlčany	660/1	kaplička Oříkov	1
100	Doubravice, Sedlčany	240/1	kaplička Doubravice	1
101	Sedlčany	1064/1	kaplička u KDJS	1
102	Sedlčany	161/2	Mariánský sloup	1
103	Sedlčany	161/2	Kašna	1
104	Sedlčany	2981/67, 2981/3	nový hřbitov	1
105	Sedlčany	2981/67	Kolumbárium	1

106	Kosova Hora	1360/12, 833	kompostárna	1
107	Západní 1175, Sedlčany	2940/15	bytový dům	1
108	Sedlčany č.p.622	57/1	nebytové prostory	1
109	Sedlčany č.p.623		nebytové prostory	1
110	Sedlčany č.p.624		nebytové prostory	1
111	Sedlčany č.p.636	1173	nebytové prostory	1
112	Sedlčany č.p.876		nebytové prostory	1
113	Sedlčany č.p.877		nebytové prostory	1
114	Sedlčany č.p.879		nebytové prostory	1
115	Sedlčany č.p.880		nebytové prostory	1
116	Pod Potoky, 264 01 Sedlčany	p.č. 3143, č.p. 1367	Dopravní terminál Sedlčany	2
117	Městský park Tyršova ulice	p. č. 103/80	městský mobiliář	1
118	Hřiště pískovna Na Potůčku	p. č. 300	vybavení hřiště	1
119	Rákosníckovo hřiště	p. č. 974, 975, 976	vybavení hřiště	1