



LESY ČESKÉ REPUBLIKY, S. P., OBLASTNÍ ŘEDITELSTVÍ SEVERNÍ ČECHY  
Dr. Vrbenského 2874/1, 415 01 Teplice, tel. +420 956946111, or946@lesycr.cz, ID DS:e8jcfns

## Zadávací dokumentace

**Lesy České republiky, s.p.**

**OŘ severní Čechy – LS Žatec**

**LC Na Výhledech - oprava**

Lesy České republiky, s.p., se sídlem Přemyslova 1106/19, Nový Hradec Králové, Hradec Králové, PSČ 500 08  
Spisová značka AXII 540 vedená u rejstříkového soudu v Hradci Králové, IČ: 42196451, DIČ: CZ42196451  
Lesy České republiky, s.p., jsou držitelem osvědčení o účasti v certifikaci lesů, loga PEFC (08-2101/0001) a certifikátu C-o-C.



Státní podnik Lesy České republiky, s.p., zachovává nulovou toleranci k jakémukoli nelegálnímu jednání a dodržuje maximální transparentnost, legalitu a etiku. Součástí firemní kultury státního podniku Lesy České republiky, s.p., je Criminal compliance program (viz [www.lesycr.cz](http://www.lesycr.cz)), který stanoví zásady a pravidla jednání zaměstnanců či jiných osob jednajících za státní podnik Lesy České republiky, s.p. (dále jen „zaměstnanec“). Každý zaměstnanec má povinnost oznámit jakékoli podezřelé či nelegální jednání. V jakémkoli případě, kdy je jednání zaměstnance v rozporu s Criminal compliance programem, nelze je považovat za jednání v rámci nebo v zájmu státního podniku Lesy České republiky, s.p. Takové jednání je možné oznámit, a to i anonymně způsoby uvedenými na webových stránkách. [www.lesycr.cz](http://www.lesycr.cz)

## 1. IDENTIFIKAČNÍ ÚDAJE

Název akce: LC Na Výhledech - oprava

LS: Žatec

Název majetku: LC Na Výhledech

Inventární/investiční č.: 402 013

Místo stavby: k.ú. Nečemice

Obec: Nečemice

Kraj: Ústecký

Investor: Lesy České republiky, s.p.  
LS Žatec  
K Perči 3003  
438 01 Žatec  
IČ: 42196451

Zpracovatel PD: Lesy České republiky, s.p.  
OŘ severní Čechy

Stupeň dokumentace: zjednodušená PD pro realizaci stavby

Druh prací: Oprava lesní cesty

## 2. ZÁKLADNÍ ÚDAJE

### Popis stávajícího stavu

Stav LC Na Výhledech je v současné době v nevyhovujícím stavu a neumožňuje bezproblémový odvoz dřevní hmoty. Aby mohly soupravy odvážet dřevní hmotu, musí zdolat táhlé stoupání, ve kterém je v několika úsecích poškozený zpevněný povrch komunikace. Dochází k častým defektům pneumatik a poškození vozidel. Při vyhybacích manévrech hrozí převrácení soupravy do příkopu.

### Zdůvodnění stavby

Na LC Na Výhledech gravituje dříví z pěti dílců o ploše cca 70 ha, v loňském roce zde bylo skládkováno cca 1 500 m<sup>3</sup> dřeva. Použití jiné odvozní cesty je nepraktické, neekonomické, neekologické a z pohledu vysoutěžených přibližovacích vzdáleností i nemožné. Cesta se stala díky havarijnímu stavu krátkého úseku pro odvozní soupravy neprůjezdná, a tedy nevyužitelná v průběhu celé své délky, neboť pro odvozní soupravy neexistuje možnost otočení. Vzhledem k vývoji nahodilých těžeb je nutné v nejbližších dnech odvézt 500 m<sup>3</sup> dřeva napadeného kůrovci, které je na této cestě k odvozu připravené. Vzhledem k vývoji kůrovcových těžeb, ročnímu období a množství starých smrkových porostů v okolí, lze při nepříznivém vývoji očekávat v nejbližším čase soustředování až 10 000 m<sup>3</sup> dřevní hmoty.

Cesta je hojně využívána k rekreaci, konkrétně slouží nejbližším chatovým osadám a karavan klubu k vycházkám a výletům do nejbližšího lesa. Úsek v havarijním stavu je nesjízdný nejen pro odvozní soupravy, ale i pro cyklisty a kočárky.

### Technické řešení stavby

Jedná se o tři úseky (126, 29 a 96 m<sup>2</sup>) U kterých dojde k odtěžení poškozených konstrukčních vrstev, zhutnění pláň, položení geomříže a navožení nové skladby vozovky (kamenivo hrubé drcené 0-63 /30 a 20 cm/ asfaltový recyklát/10 cm/ a zhutnění. Při této příležitosti dojde k úpravě přilehlých příkopů po obou stranách opravované komunikace.

### **3. DOTČENÉ POZEMKY**

Vlastníkem lesního pozemku k.ú. Nečemice je investor prací, Lesy České republiky, s.p.

### **4. SPLNĚNÍ LEGISLATIVNÍCH POŽADAVKŮ**

Nejsou požadována.

### **5. PŘEDPOKLÁDANÁ DOBA PLNĚNÍ ZAKÁZKY**

Předpokládaný termín zahájení stavby: srpen 2021

Předpokládaný termín dokončení stavby: srpen 2021

### **6. NAKLÁDÁNÍ S ODPADY**

V rámci realizace prací nedojde ke vzniku odpadu.

### **7. PŘÍSTUP NA PRACOVISŤE**

Přístup je zajištěn po silnici z obce Kounov a následně po stávající lesní cestě Kunovská  
Přístup na staveniště umožňuje použití běžné techniky pro zemní práce. V rámci provedení prací se počítá s použitím těžké mechanizace.

### **8. ROZSAH A USPOŘÁDÁNÍ PRACOVISŤE**

#### Inženýrské sítě

Jelikož se staveniště nachází uprostřed lesního pozemku nepředpokládá se výskyt žádné technické infrastruktury mimo nadzemní.

#### Uspořádání staveniště z hlediska veřejných zájmů

Z hlediska veřejných zájmů musí být po dobu prací volně přístupná a průjezdná lesní dopravní síť využívaná pro přístup na staveniště. Mechanizace nebude odstavována v prostoru lesa mimo lesní cesty a odstavné plochy.

#### Napojení na zdroje energií

Stavební práce svým charakterem nevyžadují napojení na zdroje elektrické energie, vody a kanalizace. Pitná voda pro pracovníky dodavatele bude dovážena balená.

#### Předání pracoviště

Pracoviště bude na základě místní pochůzky předáno za účasti zástupců investora, zhotovitele prací a vlastníků dotčených pozemků (LS Žatec). Při předání staveniště budou dohodnuty podrobné podmínky využití a zpětného předání jednotlivých pozemků apod. Zvýšená pozornost bude věnována současnému stavu přístupové lesní cesty v celé její využívané délce.

#### Zařízení staveniště

Rozsah stavebních prací nevyžaduje vybudování zařízení staveniště.

### Odvodnění pracoviště

Veškeré práce budou prováděny bez převodu vodu. Práce budou prováděny za vhodných klimatických podmínek.

### Doprava materiálu a mezideponie

Materiál dovážený na stavbu bude ihned zabudován do konstrukce komunikace. Výkopek nebude nikde deponován a bude ihned využit v rámci pracoviště pro urovnání a napojení okolního terénu, popř. bude využit k uvedení dotčených pozemků do stavu blízkého stavu původního.

## 9. ZAJIŠTĚNÍ OCHRANY ZDRAVÍ A BEZPEČNOSTI PRACOVNÍKŮ

### Základní požadavky z hlediska BOZP

Z hlediska bezpečnosti práce a ochrany zdraví budou při realizaci prací dodržovány podmínky a požadavky stanovené nařízením vlády č. 591/2006 Sb. o bližších minimálních požadavcích na bezpečnost a ochranu zdraví při práci na staveništích.

Za uspořádání staveniště odpovídá zhotovitel prací, kterému bylo staveniště předáno a který jej převzal. Zhotovitel prací zajistí, aby:

- byly splněny požadavky vycházející z nařízení vlády č. 591/2006 Sb.,
- při provozu a používání strojů a technických zařízení, nářadí a dopravních prostředků na staveniště byly dodržovány bližší minimální požadavky na bezpečnost a ochranu zdraví při práci a veškeré použité provozní náplně byly ekologické a nebyly škodlivé ve vztahu k životnímu prostředí,
- byly splněny požadavky na organizaci práce a pracovní postupy stanovené.

### Koordinátor BOZP a oznámení prací

Určení koordinátora prací ani oznámení na OIP není potřeba, jelikož stavba bude realizována jedním zhotovitelem.

## 10. VLIV REALIZACE ZEMNÍCH PRACÍ NA ŽIVOTNÍ PROSTŘEDÍ

Při realizaci prací lze předpokládat zvýšenou míru hluku provozem stavebních a dopravních mechanismů.

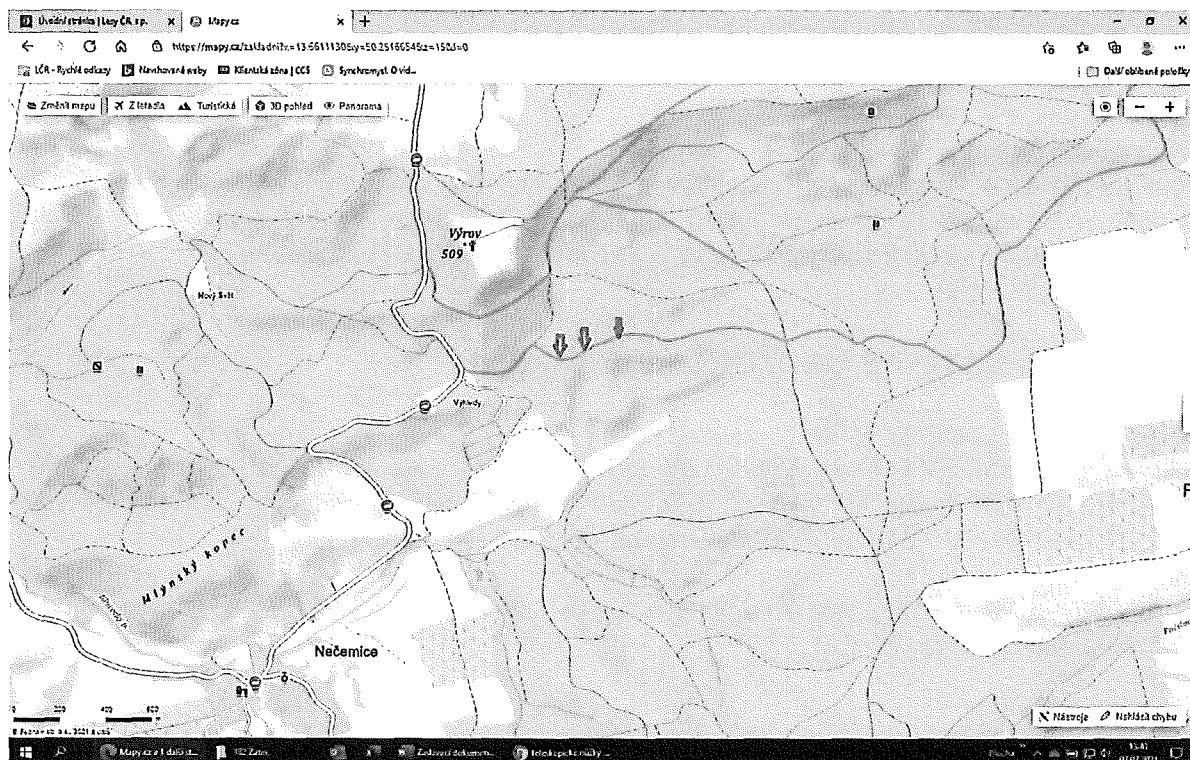
Po celou dobu realizace stavby je nezbytně nutné chránit povrchové a podzemní vody před jejich znečištěním zejména ropnými látkami. Zhotovitelem stavby budou udržovány veškeré pro dopravu využívané komunikace v provozuschopném stavu, před výjezdem vozidel na veřejné komunikace bude prováděna jejich očista.

V Teplicích, dne 7.7.2021

Vypracovala: Tomáš Králíček

Přílohy:

- C.1 - přehledná situace
- Fotodokumentace



Lesy České republiky, s.p., se sídlem Přemyslova 1106/19, Nový Hradec Králové, Hradec Králové, PSČ 500 08  
Spisová značka AXII 540 vedená u rejstříkového soudu v Hradci Králové, IČ: 42196451, DIČ: CZ42196451  
Lesy České republiky, s.p., jsou držitelem osvědčení o účasti v certifikaci lesů, loga PEFC (08-2101/0001) a certifikátu C-o-C.



Státní podnik Lesy České republiky, s.p., zachovává nulovou toleranci k jakémukoli nelegálnímu jednání a dodržuje maximální transparentnost, legallitu a etiku. Součástí firemní kultury státního podniku Lesy České republiky, s.p., je Criminal compliance program (viz [www.lesy.cz](http://www.lesy.cz)), který stanoví zásady a pravidla jednání zaměstnanců či jiných osob jednajících za státní podnik Lesy České republiky, s.p. (dále jen „zaměstnanec“). Každý zaměstnanec má povinnost oznámit jakékoli podezření či nelegální jednání. V jakémkoli případě, kdy je jednání zaměstnance v rozporu s Criminal compliance programem, nelze je považovat za jednání v rámci nebo v zájmu státního podniku Lesy České republiky, s.p. Takové jednání je možné oznámit, a to i anonymně způsoby uvedenými na webových stránkách.  
[www.lesy.cz](http://www.lesy.cz)



Lesy České republiky, s.p., se sídlem Přemyslova 1106/19, Nový Hradec Králové, Hradec Králové, PSČ 500 08  
Spisová značka AXII 540 vedená u rejstříkového soudu v Hradci Králové, IČ: 42196451, DIČ: CZ42196451  
Lesy České republiky, s.p., jsou držitelem osvědčení o účasti v certifikaci lesů, loga PEFC (08-2101/0001) a certifikátu C-o-C.

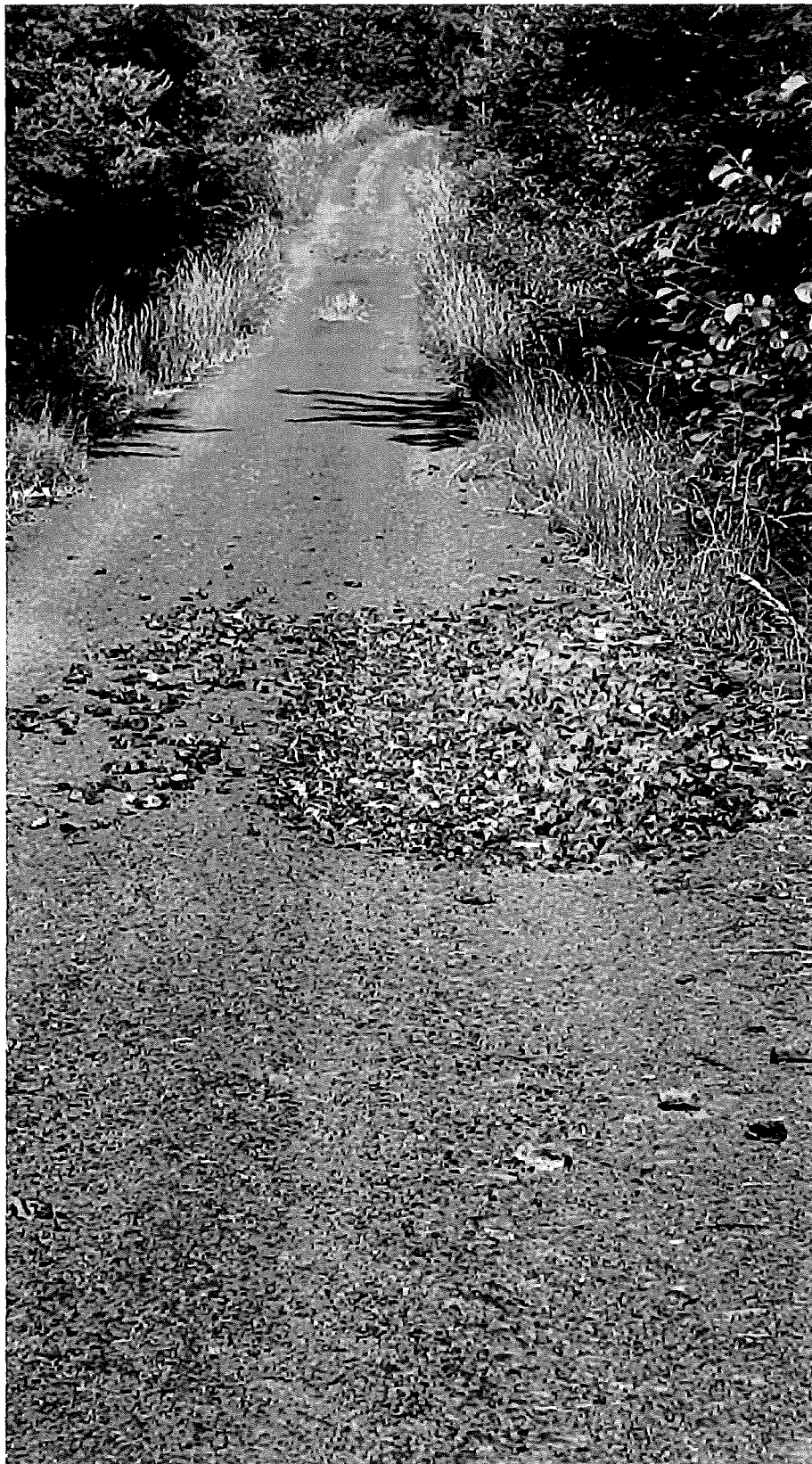
Státní podnik Lesy České republiky, s.p., zachovává nulovou toleranci k jakémukoli nelegálnímu jednání a dodržuje maximální transparentnost, legallitu a etiku. Součástí firemní kultury státního podniku Lesy České republiky, s.p., je Criminal compliance program (viz [www.lesy-cr.cz](http://www.lesy-cr.cz)), který stanoví zásady a pravidla jednání zaměstnanců či jiných osob jednajících za státní podnik Lesy České republiky, s.p. (dále jen „zaměstnanec“). Každý zaměstnanec má povinnost oznámit jakékoli podezřelé či nelegální jednání. V jakémkoli případě, kdy je jednání zaměstnance v rozporu s Criminal compliance programem, nelze je považovat za jednání v rámci nebo v zájmu státního podniku Lesy České republiky, s.p. Takové jednání je možné oznámit, a to i anonymně způsoby uvedenými na webových stránkách. [www.lesy-cr.cz](http://www.lesy-cr.cz)



Lesy České republiky, s.p., se sídlem Přemyslova 1106/19, Nový Hradec Králové, Hradec Králové, PSČ 500 08  
Spisová značka AXII 540 vedená u rejstříkového soudu v Hradci Králové, IČ: 42196451, DIČ: CZ42196451  
Lesy České republiky, s.p., jsou držitelem osvědčení o účasti v certifikaci lesů, loga PEFC (08-2101/0001) a certifikátu C-o-C.

Státní podnik Lesy České republiky, s.p., zachovává nulovou toleranci k jakémukoli nelegálnímu jednání a dodržuje maximální transparentnost, legální a etiku. Součástí firemní kultury státního podniku Lesy České republiky, s.p., je Criminal compliance program (viz [www.lesy-cr.cz](http://www.lesy-cr.cz)), který stanoví zásady a pravidla jednání zaměstnanců či jiných osob jednajících za státní podnik Lesy České republiky, s.p. (dále jen „zaměstnanec“). Každý zaměstnanec má povinnost oznámit jakékoli podezřelé či nelegální jednání. V jakémkoli případě, kdy je jednání zaměstnance v rozporu s Criminal compliance programem, nelze je považovat za jednání v rámci nebo v zájmu státního podniku Lesy České republiky, s.p. Takové jednání je možné oznámit, a to i anonymně způsoby uvedenými na webových stránkách [www.lesy-cr.cz](http://www.lesy-cr.cz)





Lesy České republiky, s.p., se sídlem Přemyslova 1106/19, Nový Hradec Králové, Hradec Králové, PSČ 500 08  
Spisová značka AXII 540 vedená u rejstříkového soudu v Hradci Králové, IČ: 42196451, DIČ: CZ42196451  
Lesy České republiky, s.p., jsou držitelem osvědčení o účasti v certifikaci lesů, loga PEFC (08-2101/0001) a certifikátu C-o-C.

Státní podnik Lesy České republiky, s.p., zachovává nulovou toleranci k jakémukoli nelegálnímu jednání a dodržuje maximální transparentnost, legalitu a etiku. Součástí firemní kultury státního podniku Lesy České republiky, s.p., je Criminal compliance program (viz [www.lesy-cr.cz](http://www.lesy-cr.cz)), který stanoví zásady a pravidla jednání zaměstnanců či jiných osob jednajících za státní podnik Lesy České republiky, s.p. (dále jen „zaměstnanec“). Každý zaměstnanec má povinnost oznámit jakékoli podezřelé či nelegální jednání. V jakémkoli případě, kdy je jednání zaměstnance v rozporu s Criminal compliance programem, nelze je považovat za jednání v rámci nebo v zájmu státního podniku Lesy České republiky, s.p. Takové jednání je možné oznámit, a to i anonymně způsoby uvedenými na webových stránkách. [www.lesy-cr.cz](http://www.lesy-cr.cz)





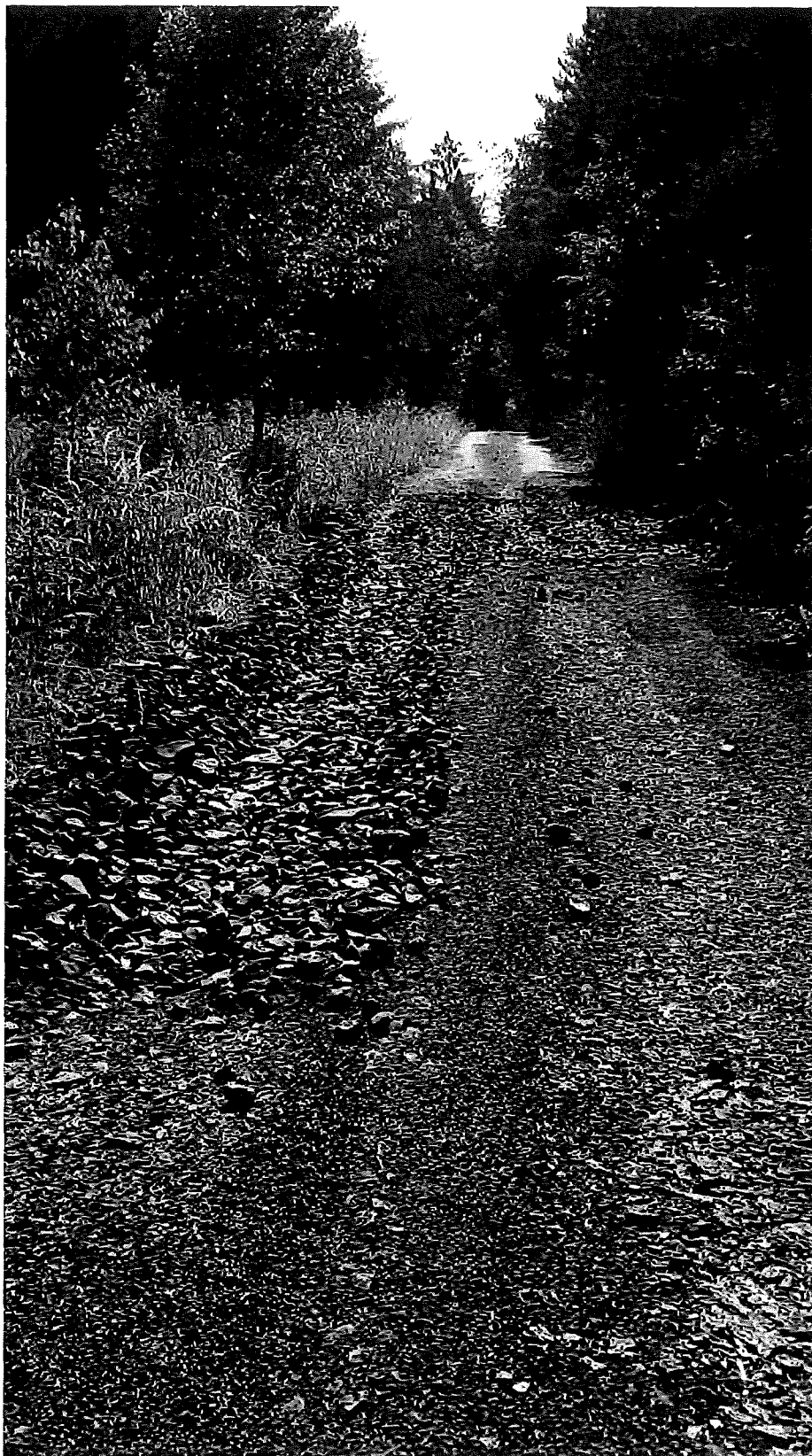
Lesy České republiky, s.p., se sídlem Přemyslova 1106/19, Nový Hradec Králové, Hradec Králové, PSČ 500 08

Spisová značka AXII 540 vedená u rejstříkového soudu v Hradci Králové, IČ: 42196451, DIČ: CZ42196451

Lesy České republiky, s.p., Jsou držitelem osvědčení o účasti v certifikaci lesů, loga PEFC (08-2101/0001) a certifikátu C-o-C.



Státní podnik Lesy České republiky, s.p., zachovává nulovou toleranci k jakémukoli nelegálnímu jednání a dodržuje maximální transparentnost, legalitu a etiku. Součástí firemní kultury státního podniku Lesy České republiky, s.p., je Criminal compliance program (viz [www.lesy-cr.cz](http://www.lesy-cr.cz)), který stanoví zásady a pravidla jednání zaměstnanců či jiných osob jednajících za státní podnik Lesy České republiky, s.p. (dále jen „zaměstnanec“). Každý zaměstnanec má povinnost oznámit jakékoli podezřelé či nelegální jednání. V jakémkoli případě, kdy je jednání zaměstnance v rozporu s Criminal compliance programem, nelze je považovat za jednání v rámci nebo v zájmu státního podniku Lesy České republiky, s.p. Takové jednání je možné oznámit, a to i anonymně způsobem uvedenými na webových stránkách. [www.lesy-cr.cz](http://www.lesy-cr.cz)



Lesy České republiky, s.p., se sídlem Přemyslova 1106/19, Nový Hradec Králové, Hradec Králové, PSČ 500 08  
Spisová značka AXII 540 vedená u rejstříkového soudu v Hradci Králové, IČ: 42196451, DIČ: CZ42196451  
Lesy České republiky, s.p., jsou držitelem osvědčení o účasti v certifikaci lesů, loga PEFC (08-2101/0001) a certifikátu C-o-C.

Státní podnik Lesy České republiky, s.p., zachovává nulovou toleranci k jakémukoli nelegálnímu jednání a dodržuje maximální transparentnost, legalitu a etiku. Součástí firemní kultury státního podniku Lesy České republiky, s.p., je Criminal compliance program (viz [www.lesy-cr.cz](http://www.lesy-cr.cz)), který stanoví zásady a pravidla jednání zaměstnanců či jiných osob jednajících za státní podnik Lesy České republiky, s.p. (dále jen „zaměstnanec“). Každý zaměstnanec má povinnost oznámit jakékoli podezřelé či nelegální jednání. V jakémkoli případě, kdy je jednání zaměstnance v rozporu s Criminal compliance programem, nelze je považovat za jednání v rámci nebo v zájmu státního podniku Lesy České republiky, s.p. Takové jednání je možné oznámit, a to i anonymně způsoby uvedenými na webových stránkách [www.lesy-cr.cz](http://www.lesy-cr.cz)

# REKAPITULACE STAVBY

Kód: 182  
Stavba: LC Na Výhledech

KSO:  
Místo:  
Zadavatel:  
Lesy České republiky, s.p.

Zhotovitel: Silhánek a syn, a.s.

Projektant:

Zpracovatel:

Poznámka:

CC-CZ:  
Datum: 7.7.2021

IČ:  
DIČ:  
IČ: 272 91 278  
DIČ: CZ27291278

IČ:  
DIČ:

IČ:  
DIČ:

---

<b>Cena bez DPH</b>			<b>116 056,00</b>
---------------------	--	--	-------------------

	Sazba daně	Základ daně	Výše daně
DPH základní	21,00%	<b>116 056,00</b>	<b>24 371,76</b>
snížená	15,00%	<b>0,00</b>	<b>0,00</b>

<b>Cena s DPH</b>	<b>v</b>	<b>CZK</b>	<b>140 427,76</b>
-------------------	----------	------------	-------------------

---

<b>Projektant</b>	<b>Zpracovatel</b>
-------------------	--------------------

Datum a podpis:	Razítko	Datum a podpis:	Razítko
-----------------	---------	-----------------	---------

---

<b>Objednavatel</b>	<b>Zhotovitel</b>
---------------------	-------------------

Datum a podpis:	Razítko	Datum a podpis:	Razítko
-----------------	---------	-----------------	---------



# REKAPITULACE OBJEKTŮ STAVBY A SOUPISŮ PRACÍ

Kód: 182

Stavba: LC Na Výhledech

Místo: Datum: 7.7.2021

Zadavatel: Lesy České republiky, s.p.

Projektant:

Zhotovitel:

Zpracovatel:

Kód	Popis	Cena bez DPH [CZK]	Cena s DPH [CZK]
<b>Náklady z rozpočtů</b>		<b>116 056,00</b>	<b>140 427,76</b>
182	LC Na Výhledech	116 056,00	140 427,76

# KRYCÍ LIST SOUPISU PRACÍ

Stavba:  
LC Na Výhledech

KSO:  
Místo:

CC-CZ:  
Datum: 7.7.2021

Zadavatel:  
Lesy České republiky, s.p.

IČ:  
DIČ:

Zhotovitel:

IČ: 272 91 278  
DIČ: CZ27291278

Projektant:

IČ:  
DIČ:

Zpracovatel:

IČ:  
DIČ:

Poznámka:

<b>Cena bez DPH</b>			<b>116 056,00</b>
	<b>Základ daně</b>	<b>Sazba daně</b>	<b>Výše daně</b>
DPH základní	116 056,00	21,00%	24 371,76
snížená	0,00	15,00%	0,00
<b>Cena s DPH</b>			<b>140 427,76</b>
<b>v CZK</b>			

Projektant

Zpracovatel

Datum a podpis:

Razítko

Datum a podpis:

Razítko

Objednavatel

Zhotovitel

Datum a podpis:

Razítko

Datum a podpis:

Razítko

# REKAPITULACE ČLENĚNÍ SOUPISU PRACÍ

Stavba:

LC Na Výhledech

Místo:

Datum: 7.7.2021

Zadavatel:

Lesy České republiky, s.p.

Projektant:

Zhotovitel:

Zpracovatel:

Kód dílu - Popis

Cena celkem [CZK]

## Náklady ze soupisu prací

**116 056,00**

HSV - Práce a dodávky HSV

116 056,00

---

1 - Zemní práce

30 488,00

---

5 - Komunikace pozemní

68 618,00

---

9 - Ostatní konstrukce a práce, bourání

16 950,00

---



# SOUPIS PRACÍ

Stavba: LC Na Výhledech

Místo:  
Zadavatel: Lesy České republiky, s.p.  
Zhotovitel:

Datum: 7.7.2021

Projektant:  
Zpracovatel:

PČ	Typ	Kód	Popis	MJ	Množství	J.cena [CZK]	Cena celkem [CZK]
----	-----	-----	-------	----	----------	--------------	-------------------

**Náklady soupisu celkem 116 056,00**

D HSV Práce a dodávky HSV 116 056,00

D 1 Zemní práce 30 488,00

3	K	113107161	Odstranění podkladu z kameniva drceného tl 100 mm strojně pl přes 50 do 200 m2	m2	96,000	33,00	3 168,00
2	K	113107162	Odstranění podkladu z kameniva drceného tl 200 mm strojně pl přes 50 do 200 m2	m2	29,000	48,00	1 392,00
1	K	113107163	Odstranění podkladu z kameniva drceného tl 300 mm strojně pl přes 50 do 200 m2	m2	126,000	72,00	9 072,00
4	K	113108442	Rozrytí krytu z kameniva bez zhutnění s živícným pojívem	m2	251,000	16,00	4 016,00
5	K	122151102	Odkopávky a prokopávky nezapažené v hornině třídy těžitelnosti I, skupiny 1 a 2 objem do 50 m3 strojně	m3	54,000	140,00	7 560,00
6	K	162351103	Vodorovné přemístění do 500 m výkopku/sypaniny z horniny třídy těžitelnosti I, skupiny 1 až 3	m3	54,000	42,00	2 268,00
7	K	181951112	Úprava pláňe v hornině třídy těžitelnosti I, skupiny 1 až 3 se zhutněním strojně	m2	251,000	12,00	3 012,00

D 5 Komunikace pozemní 68 618,00

13	K	564721111	Podklad z kameniva hrubého drceného vel. 0-63 mm tl 80 mm	m2	126,000	100,00	12 600,00
9	K	564761111	Podklad z kameniva hrubého drceného vel. 0-63 mm tl 200 mm	m2	29,000	205,00	5 945,00
12	K	564771111	Podklad z kameniva hrubého drceného vel. 0-63 mm tl 250 mm	m2	126,000	248,00	31 248,00
10	K	564931412	Podklad z asfaltového recyklátu tl 100 mm	m2	251,000	75,00	18 825,00

D 9 Ostatní konstrukce a práce, bourání 16 950,00

14	K	919721103	Geomříž pro stabilizaci podkladu tkaná z polyesteru podélná pevnost v tahu do 150 kN/m	m2	155,000	71,00	11 005,00
15	K	938902111	Čištění příkopů komunikací příkopovým rypadlem objem nánosů do 0,15 m3/m	m	145,000	41,00	5 945,00