



S-1331/MJT/2021
202100238/02

Níže uvedeného dne, měsíce a roku uzavírají dle ust. § 2055 a násl. z. č. 89/2012 Sb., občanský zákoník, ve znění pozdějších předpisů

Středočeský kraj

IČO 70891095

se sídlem Zborovská 81/11, Praha 5, PSČ 150 21

zastoupený panem Liborem Lesákem, radním, na základě pověření ze dne 4.12.2020

dále též jen „**Dárce**“

a

Město Český Brod

IČO 00235334

se sídlem náměstí Husovo 70, Český Brod, PSČ 282 01

zastoupené panem Bc. Jakubem Nekolným, starostou

dále též jen „**Obdarovaný**“

tuto

smlouvu darovací

I.

1. Středočeský kraj je výlučným a neomezeným vlastníkem **pozemků v k.ú. Český Brod**

p.č. 589/18 o výměře 69 m² – ostatní plocha

p.č. 873/1 o výměře 54 m² – ostatní plocha

p.č. 873/8 o výměře 640 m² – ostatní plocha

p.č. 1072 o výměře 6910 m² – ostatní plocha

zapsaných v katastru nemovitostí u Katastrálního úřadu pro Středočeský kraj, Katastrálního pracoviště Kolín na LV 3131 pro obec a katastrální území Český Brod.

2. Pozemky byly předané k hospodaření Krajské správě a údržbě silnic Středočeského kraje, příspěvkové organizaci, se sídlem Zborovská 81/11, Praha 5.

3. Geometrickým plánem č. 2001-545/2016, pro obec a k.ú. Český Brod, vyhotoveným Geoperfectem, s.r.o. Světlá nad Sázavou, který je nedílnou součástí této smlouvy, byly z pozemku p.č. 873/8 v k.ú. Český Brod odděleny **pozemky v k.ú. Český Brod**

p.č. 873/44 o výměře 461 m² – ostatní plocha

p.č. 873/45 o výměře 61 m² – ostatní plocha, dosud v KN nezapsané.

4. Geometrickým plánem č. 1923-3263/2015, pro obec a k.ú. Český Brod, vyhotoveným

[redacted] který je nedílnou součástí této smlouvy, byly z pozemku p.č. 1072 v k.ú. Český Brod odděleny **pozemky v k.ú. Český Brod**

p.č. 1072/2 o výměře 427 m² – ostatní plocha

p.č. 1072/3 o výměře 21 m² – ostatní plocha

p.č. 1072/4 o výměře 191 m² – ostatní plocha

p.č. 1072/5 o výměře 25 m² – ostatní plocha, dosud v KN nezapsané.

II.

Dárce daruje Obdarovanému **pozemky v k.ú. Český Brod**

p.č. 589/18 o výměře 69 m² – ostatní plocha

p.č. 873/1 o výměře 54 m² – ostatní plocha

p.č. 873/44 o výměře 461 m² – ostatní plocha, dosud v KN nezapsaný

p.č. 873/45 o výměře 61 m² – ostatní plocha, dosud v KN nezapsaný

p.č. 1072/2 o výměře 427 m² – ostatní plocha, dosud v KN nezapsaný

p.č. 1072/3 o výměře 21 m² – ostatní plocha, dosud v KN nezapsaný

p.č. 1072/4 o výměře 191 m² – ostatní plocha, dosud v KN nezapsaný

p.č. 1072/5 o výměře 25 m² – ostatní plocha, dosud v KN nezapsaný

(dále též jen „**Pozemky**“) a Obdarovaný Pozemky přijímá do svého výlučného vlastnictví.

III.

Účetní hodnota pozemků v k.ú. Český Brod celkem činí 94.620,60 Kč, z toho

p.č. 589/18483,00 Kč

p.č. 873/12.700,00 Kč

p.č. 873/4423.050,00 Kč

p.č. 873/453.050,00 Kč

p.č. 1072/242.016,80 Kč

p.č. 1072/32.066,40 Kč

p.č. 1072/418.794,40 Kč

p.č. 1072/52.460,00 Kč.

IV.

1. Dárce prohlašuje, že mu nejsou známy žádné skutečnosti, které by uzavření této smlouvy bránily.

2. Obdarovaný prohlašuje, že je mu stav Pozemků dobře znám a že je v tomto stavu do svého vlastnictví přijímá.

3. Obdarovaný prohlašuje, že bere na vědomí, že věcná břemena váznoucí na pozemcích p.č. 1072 a p.č. 589/18 v k.ú. Český Brod, která jsou zapsaná v katastru nemovitostí u Katastrálního úřadu pro Středočeský kraj, Katastrální pracoviště Kolín na LV 3131 pro obec a katastrální území Český Brod, nejsou překážkou tohoto bezúplatného převodu.

V.

1. Dárce prohlašuje, že záměr bezúplatně převést Pozemky ve prospěch Obdarovaného byl zveřejněn od 15.1.2021 do 22.2.2021 tak, jak ukládá ust. § 18 odst. 1 zák. č. 129/2000 Sb., o krajích (krajské zřízení), v platném znění, a darování Pozemků bylo schváleno dle ust. § 36 písm. a) cit. zák. usnesením Zastupitelstva Středočeského kraje č. 069-04/2021/ZK ze dne 22.2.2021. Tím jsou splněny podmínky dané v ust. § 23 cit. zákona.

2. Obdarovaný prohlašuje, že bezúplatné nabytí Pozemků z vlastnictví Dárce do vlastnictví Obdarovaného bylo schváleno dle ust. § 85 zákona č. 128/2000 Sb., o obcích (obecní zřízení), v platném znění, Zastupitelstvem města Český Brod dne 30.9.2015 a 28.11.2018. Tím jsou splněny podmínky dané v ust. § 41 cit. zákona.

VI.

1. Účastníci této smlouvy berou na vědomí, že Obdarovaný nabude vlastnictví k Pozemkům vkladem do katastru nemovitostí.

2. Do doby vzniku vlastnického práva Obdarovaného k Pozemkům jsou účastníci této smlouvy svými smluvními projevy vázáni.

VII.

Účastníci této smlouvy se dohodli, že návrh na vklad práva vlastnického do katastru nemovitostí u Katastrálního úřadu pro Středočeský kraj, Katastrálního pracoviště Kolín podají společně a že správní poplatek spojený s podáním návrhu na vklad vlastnického práva do katastru nemovitostí uhradí Obdarovaný.

VIII.

Podle této darovací smlouvy budiž proveden vklad práva vlastnického do katastru nemovitostí vedeného Katastrálním úřadem pro Středočeský kraj, Katastrálním pracovištěm Kolín tak, že Pozemky budou zapsány do vlastnictví Obdarovaného.

IX.

Dárce se zavazuje předat Obdarovanému Pozemky do 30 dnů ode dne, kdy bude Dárce doručeno vyrozumění o provedeném vkladu do katastru nemovitostí Katastrálním úřadem pro Středočeský kraj, Katastrálním pracovištěm Kolín. Smluvní strany se zavazují, že o předání a převzetí Pozemků pořídí písemný protokol.

X.

Tato smlouva je vyhotovena ve čtyřech stejnopisech. Dárce si ponechá dva stejnopisy, Obdarovaný jeden stejnopis a jeden stejnopis budiž předán Katastrálnímu úřadu pro Středočeský kraj, Katastrálnímu pracovišti Kolín s návrhem na zahájení řízení o povolení vkladu práva vlastnického ve prospěch Obdarovaného.

XI.

1. Tato smlouva nabývá platnosti dnem podpisu oběma smluvními stranami a účinnosti dnem uveřejnění v registru smluv dle zákona č. 340/2015 Sb., které provede Středočeský kraj do 30 dnů od jejího podpisu.

2. V souladu s § 1105 zák. č. 89/2012 Sb., občanský zákoník, se vlastnické právo k Pozemkům nabývá vkladem do katastru nemovitostí. Právní účinky vkladu vznikají na základě pravomocného rozhodnutí příslušného katastrálního úřadu o jeho povolení k okamžiku, kdy byl návrh na vklad katastrálnímu úřadu doručen.

XII.

Účastníci této smlouvy po jejím přečtení prohlašují, že skutečnosti v ní uvedené odpovídají pravdě, že její sepsání a podepsání je výrazem jejich pravé a svobodné vůle a plně souhlasí s jejím obsahem. Tato shodná konstatování stvrzují svými podpisy pod smlouvou připojenými.

Nedílnou součástí této smlouvy jsou následující přílohy :

Příloha č. 1 – Geometrický plán č. 2001-545/2016, pro obec a k.ú. Český Brod

Příloha č. 2 – Geometrický plán č. 1923-3263/2015, pro obec a k.ú. Český Brod

Příloha č. 3 - Pověření ze dne 4.12.2020

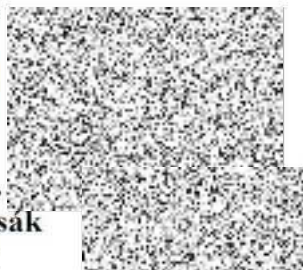
V Praze dne 10. 08. 2021

V ^{ČESKÉM} ~~BRADĚ~~ dne 27. 7. 2021

Dárce
Středočeský kraj



Libor Lesák
radní



Obdarovaný
Město Český Brod



Be. Jakub Nekolný
starosta




Doložka: 27. 16. 6. 2021 54/2021
potvrzuje se, že podmínky podmiňující
platnost tohoto právního úkonu obce
podle § 41 zákona č. 128/2000 Sb.
jsou splněny.

Datum: 27. 7. 2021 Podpis VC

VÝKAZ DOSAVADNÍHO A NOVÉHO STAVU ÚDAJŮ KATASTRU NEMOVITOSTÍ

Dosavadní stav				Nový stav											
Označení pozemku parc. číslem	Výměra parcely		Druh pozemku	Označení pozemku parc. číslem	Výměra parcely		Druh pozemku	Typ stavby	Způsob určení výměr	Porovnání se stavem evidence právních vztahů					
	ha	m ²	Způsob využití		ha	m ²	Způsob využití	Způsob využití		Díl přechází z pozemku označeného v	Číslo listu vlastnictví	Výměra dílu		Označení dílu	
										katastru nemovitosti	dřívější poz. evidenci		ha	m ²	
873/8	6	40	ostat. pl. silnice	873/8	1	18	ostat. pl. silnice		0	873/8		3131	1	18	
				873/44	4	61	ostat. pl. silnice		0	873/8		3131	4	61	
				873/45		61	ostat. pl. komunikace		0	873/8		3131		61	
873/13	85	25	ostat. pl. silnice	873/13	78	56	ostat. pl. silnice		0	873/13		3118	78	56	
				873/42	6	33	ostat. pl. komunikace		0	873/13		3118	6	33	
				873/43		36	ostat. pl. komunikace		2	873/13		3118		36	
						91	65								

GEOMETRICKÝ PLÁN pro Rozdělení pozemku.	Geometrický plán ověřil úředně oprávněný zeměměřický inženýr	Stejnopis ověřil úředně oprávněný zeměměřický inženýr:
	Jméno, příjmení: 	Jméno, příjmení: 
	Číslo položky seznamu úředně oprávněných zeměměřických inženýrů: 2641/13	Číslo položky seznamu úředně oprávněných zeměměřických inženýrů: 2641/13
	Dne: 27.9.2016 Číslo: 262/2016	Dne: 6.10.2016 Číslo: 256/2016
	Naležitostmi a přesností odpovídá právním předpisům.	Tento stejnopis odpovídá geometrickému plánu v elektronické podobě uloženému v dokumentaci katastrálního úřadu.
Vyhotovitel: Geoperfect, s.r.o. Nádražní 226 Světlá n. Sázavou 582 91 IČO: 288 01 075	Katastrální úřad souhlasí s očíslováním parcel.	Ověření stejnopisu geometrického plánu v listinné podobě.
Číslo plánu: 2001-545/2016	KÚ pro Středočeský kraj KP Kolín  PGP-1277/2016-204 2016.10.06 12:04:20 CEST	
Okres: Kolín		
Obec: Český Brod		
Kat. území: Český Brod		
Mapový list: Český Brod 4-4/31, 33		
Dosavadním vlastníkem pozemků byla poskytnuta možnost seznámit se v terénu s průběhem navrhovaných nových hranic, které byly označeny předepsaným způsobem.		

Seznam souřadnic (S-JTSK):

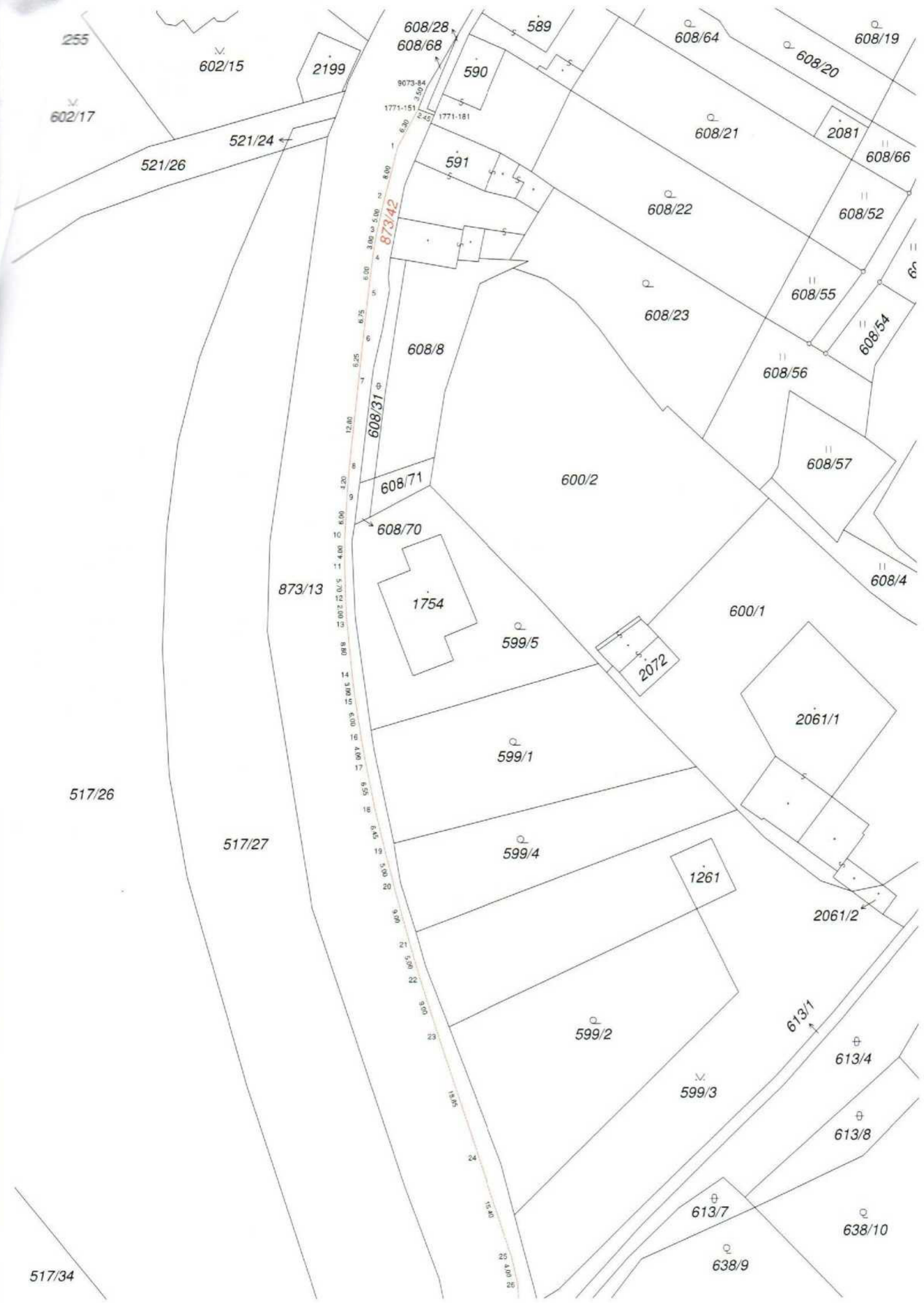
Souřadnice pro zápis do KN

Číslo bodu	Y	X	kk	Poznámka
326-72	712259.19	1049833.38	4	Doč. stab.
326-185	712180.66	1049725.28	4	bod KN
560-8	712257.40	1049829.22	3	Doč. stab.
604-72	712213.86	1049765.79	3	bod KN
1770-3126	712249.88	1049821.68	6	Doč. stab.
1770-3133	712249.29	1049809.01	6	Doč. stab.
1771-151	712165.98	1049483.37	6	Doč. stab.
1771-181	712163.68	1049484.28	6	Doč. stab.
1	712168.99	1049488.92	3	Obruba silnice
2	712171.01	1049496.65	3	Obruba silnice
3	712172.13	1049501.53	3	Obruba silnice
4	712172.62	1049504.49	3	Obruba silnice
5	712173.37	1049510.45	3	Obruba silnice
6	712174.15	1049517.13	3	Obruba silnice
7	712174.87	1049523.34	3	Obruba silnice
8	712176.27	1049536.08	3	Obruba silnice
9	712176.58	1049540.25	3	Obruba silnice
10	712176.92	1049546.24	3	Obruba silnice
11	712176.97	1049550.24	3	Obruba silnice
12	712176.79	1049555.95	3	Obruba silnice
13	712176.68	1049557.95	3	Obruba silnice
14	712175.87	1049566.71	3	Obruba silnice
15	712175.48	1049569.69	3	Obruba silnice
16	712174.60	1049575.62	3	Obruba silnice
17	712173.90	1049579.55	3	Obruba silnice
18	712172.62	1049585.95	3	Obruba silnice
19	712171.13	1049592.24	3	Obruba silnice
20	712169.89	1049597.07	3	Obruba silnice
21	712167.55	1049605.76	3	Obruba silnice
22	712166.17	1049610.56	3	Obruba silnice
23	712163.48	1049619.15	3	Obruba silnice
24	712157.59	1049637.06	3	Obruba silnice
25	712152.79	1049651.70	3	Obruba silnice
26	712151.91	1049655.58	3	Obruba silnice
27	712151.47	1049662.12	3	Obruba silnice
28	712151.74	1049669.59	3	Obruba silnice
29	712152.96	1049677.85	3	Obruba silnice
30	712153.60	1049680.69	3	Obruba silnice
31	712156.11	1049690.17	3	Obruba silnice
32	712157.86	1049694.58	3	Obruba silnice
33	712159.79	1049699.07	3	Obruba silnice

Seznam souřadnic (S-JTSK):

Souřadnice pro zápis do KN

Číslo bodu	Y	X	kk	Poznámka
34	712161.81	1049703.59	3	Obruba silnice
35	712164.61	1049710.01	3	Obruba silnice
36	712165.91	1049712.70	3	Obruba silnice
37	712166.82	1049714.49	3	Obruba silnice
38	712167.78	1049716.24	3	Obruba silnice
39	712169.90	1049719.65	3	Obruba silnice
40	712172.09	1049722.98	3	Obruba silnice
41	712173.22	1049724.63	3	Obruba silnice
42	712175.44	1049727.94	3	Obruba silnice
43	712178.97	1049732.80	3	Obruba silnice
44	712181.96	1049736.79	3	Obruba silnice
45	712185.70	1049741.52	3	Obruba silnice
46	712186.96	1049743.05	3	Obruba silnice
47	712189.56	1049746.09	3	Obruba silnice
48	712194.61	1049751.95	3	Obruba silnice
49	712194.99	1049752.71	6	Obruba silnice
50	712195.34	1049753.85	3	Obruba silnice
51	712195.41	1049754.40	3	Obruba silnice
52	712195.27	1049755.37	3	Obruba silnice
53	712201.86	1049744.78	3	Obruba silnice
54	712201.01	1049744.88	3	Obruba silnice
55	712199.98	1049744.85	3	Obruba silnice
56	712198.99	1049744.64	3	Obruba silnice
57	712197.09	1049743.98	3	Obruba silnice
58	712195.18	1049743.00	3	Obruba silnice
59	712194.43	1049742.51	3	Obruba silnice
60	712193.41	1049741.62	3	Obruba silnice
61	712191.40	1049739.37	3	Obruba silnice
62	712194.53	1049736.51	3	Mezník
63	712231.36	1049787.65	3	Doč. stab.
64	712237.02	1049794.44	3	Kraj vozovky
65	712249.89	1049810.63	6	Doč. stab.
66	712247.98	1049817.37	6	Doč. stab.
67	712257.73	1049829.98	4	Doč. stab.
68	712191.86	1049738.95	4	Obruba chodníku
9077-35	712236.22	1049795.34	3	Doč. stab.
9077-40	712230.32	1049796.01	3	Doč. stab.
9077-55	712195.15	1049755.75	3	Obruba silnice
9077-57	712202.24	1049745.21	3	Doč. stab.
9077-61	712192.67	1049734.42	3	Doč. stab.
9073-84	712164.67	1049480.10	3	Doč. stab.
9077-94	712246.76	1049814.59	3	Doč. stab.
9077-95	712250.77	1049813.03	3	Doč. stab.



255
602/15
602/17

521/24
521/26

2199

608/28
608/68

590

589

608/64

608/19

608/20

608/21

2081

608/66

591

608/22

608/52

608/8

608/23

608/55

608/54

608/56

608/71

600/2

608/57

608/70

1754

599/5

2072

608/4

873/13

600/1

2061/1

517/26

599/1

517/27

599/4

1261

2061/2

599/2

613/1

613/4

599/3

613/8

613/7

638/10

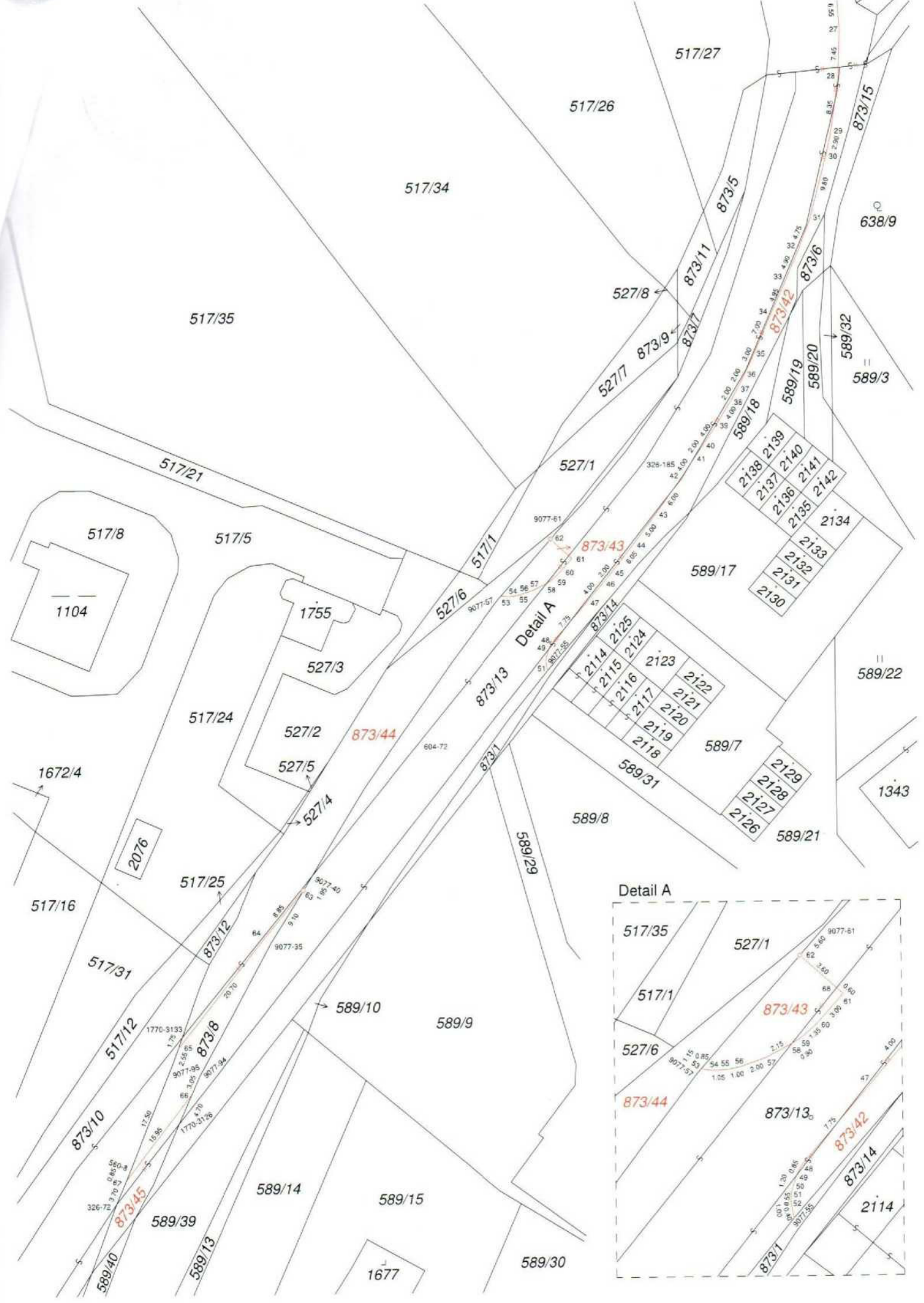
638/9

517/34

24

25

26



517/35

517/34

517/26

517/27

638/9

589/3

527/8

527/7

873/9

873/11

873/5

873/6

873/15

873/42

589/18

589/19

589/20

589/32

517/21

527/1

589/17

517/8

517/5

527/6

517/1

873/43

873/14

873/12

873/13

873/1

873/14

873/14

873/14

873/14

873/14

873/14

873/14

873/14

873/14

873/14

873/14

873/14

873/14

873/14

873/14

873/14

873/14

873/14

873/14

873/14

873/14

873/14

873/14

873/14

1104

1755

527/3

517/24

873/13

873/13

873/13

873/13

873/13

873/13

873/13

873/13

873/13

873/13

873/13

873/13

873/13

873/13

873/13

873/13

873/13

873/13

873/13

873/13

873/13

873/13

873/13

873/13

873/13

1672/4

2076

517/25

873/12

873/12

873/12

873/12

873/12

873/12

873/12

873/12

873/12

873/12

873/12

873/12

873/12

873/12

873/12

873/12

527/2

527/5

527/4

527/4

527/4

527/4

527/4

527/4

527/4

527/4

527/4

527/4

527/4

527/4

527/4

527/4

527/4

527/4

527/4

527/4

527/4

527/4

527/4

527/4

527/4

873/44

604-72

589/29

589/8

589/29

589/29

589/29

589/29

589/29

589/29

589/29

589/29

589/29

589/29

589/29

589/29

589/29

589/29

589/29

589/29

589/29

589/22

1343

589/21

589/21

589/21

589/21

589/21

589/21

589/21

589/21

589/21

589/21

589/21

589/21

589/21

589/21

589/21

589/21

589/21

589/21

589/21

Detail A



517/35

527/1

873/43

873/13

873/42

873/14

873/14

873/14

873/14

873/14

873/14

873/14

517/1

527/6

873/44

873/13

873/14

873/14

873/14

873/14

873/14

873/14

873/14

873/14

873/14

873/14

873/14

873/14

2114

VÝKAZ DOSAVADNÍHO A NOVÉHO STAVU ÚDAJŮ KATASTRU NEMOVITOSTÍ

Dosavadní stav			Nový stav											
Označení pozemku parc. číslem	Výměra parcely ha m ²	Druh pozemku Způsob využití	Označení pozemku parc. číslem	Výměra parcely ha m ²	Druh pozemku Způsob využití	Typ stavby Způsob využití	Způsob určení výměr	Porovnání se stavem evidence právních vztahů						
								Díl přechází z pozemku označeného v katastru nemovitostí		Číslo listu vlastnictví	Výměra dílu ha m ²	Označení dílu		
1072	69 10	ostat. pl. silnice	zaniká											
			1072/1	62 46	ostat. pl. silnice		0	1072	3131		62 46			
			1072/2	4 27	ostat. pl. ostat. komunikace		2	1072	3131		4 27			
			1072/3	21	ostat. pl. ostat. komunikace		2	1072	3131		21			
			1072/4	1 91	ostat. pl. ostat. komunikace		0	1072	3131		1 91			
			1072/5	25	ostat. pl. ostat. komunikace		0	1072	3131		25			
1088/2	4 22	ostat. pl. ostat. komunikace	1088/2	5 97	ostat. pl. ostat. komunikace		0	1088/2	10001		3 80	a		
								1088/6	10001		1 65	c		
								1088/7	10001		38	b		
								1088/8	10001		14	celá		
											5 97			
1088/3	2 25	ostat. pl. ostat. komunikace	1088/3	98	ostat. pl. ostat. komunikace		2	1088/3	3131		98			
			1088/9	1 27	ostat. pl. ostat. komunikace		2	1088/3	3131		1 27			
1088/6	1 66	ostat. pl. ostat. komunikace	zaniká											
1088/7	56	ostat. pl. ostat. komunikace	1088/7	61	ostat. pl. silnice		0	1088/2	10001		42	d		
								1088/6	10001		1	f		
								1088/7	10001		18	e		
											61			
1088/8	14	ostat. pl. ostat. komunikace	zaniká											
	77 93			77 93										

GEOMETRICKÝ PLÁN pro rozdělení pozemku, změna hranice pozemku	Geometrický plán ověřil úředně oprávněný zeměměřický inženýr	Stejnopis ověřil úředně oprávněný zeměměřický inženýr:
	Jméno, příjmení:	Jméno, příjmení:
	Číslo položky seznamu úředně oprávněných zeměměřických inženýrů 2154/2001	Číslo položky seznamu úředně oprávněných zeměměřických inženýrů 2154/2001
	Dne: 2.7.2015 Číslo: 174/2015	Dne: 17.7.2015 Číslo: 73/2015
	Náležitosti a přesnosti odpovídá právním předpisům.	Tento stejnopis odpovídá geometrickému plánu v elektronické podobě uloženému v dokumentaci katastrálního úřadu.
Vyhotovitel:	Katastrální úřad souhlasí s očištěním parcel.	Ověření stejnopisu geometrického plánu v listinné podobě:
Číslo plánu: 1923-3263/2015	KÚ pro Středočeský kraj KP Kolín PGP-741/2015-204 2015.07.16 15:04:40 CEST	
Okres: Kolín		
Obec: Český Brod		
Kat. území: Český Brod		
Mapový list: Český Brod 4-4/12, 21		
Dosavadním vlastníkům pozemků byla poskytnuta možnost seznámit se v terénu s průběhem navrhovaných nových hranic, které byly označeny předepsaným způsobem:		
obrubníkem		

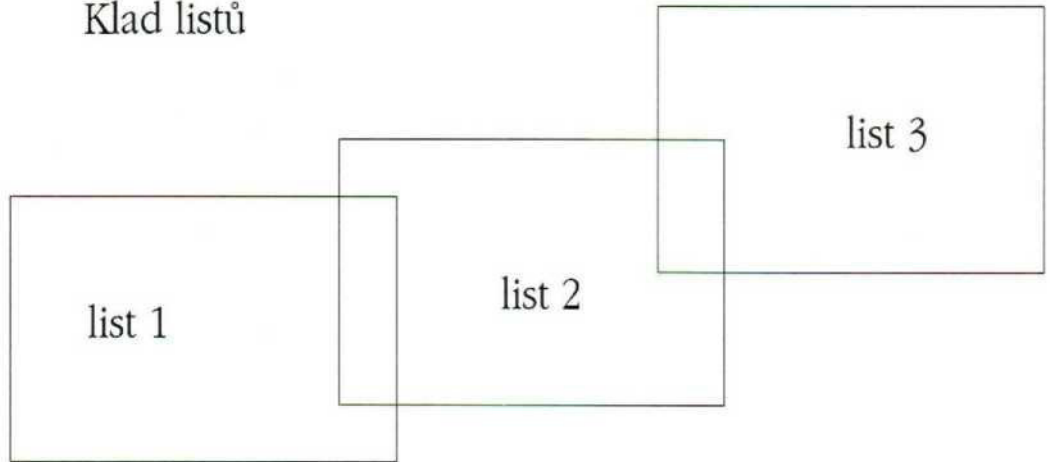
Seznam souřadnic (S-JTSK):

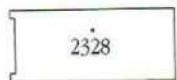
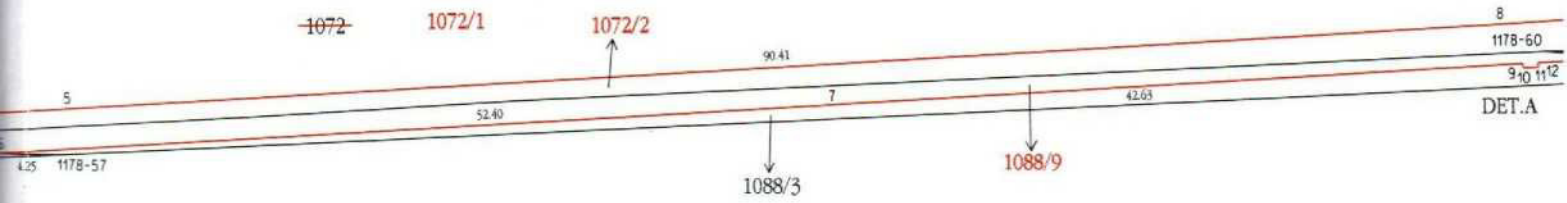
Souřadnice pro zápis do KN

Číslo bodu	Y	X	kk	Poznámka
1178-56	711536.95	1048389.63	3	barvou
1178-57	711512.84	1048390.16	3	barvou
1178-60	711420.97	1048384.15	3	barvou
1178-61	711406.54	1048385.08	3	barvou
1178-65	711315.82	1048376.46	3	barvou
1178-71	711279.49	1048374.10	3	barvou
1178-73	711237.05	1048369.31	3	barvou
1773-567	711203.51	1048363.86	6	barvou
1773-618	711197.79	1048362.92	6	barvou
1773-1225	711104.68	1048293.06	6	barvou
1773-1452	711053.33	1048262.90	6	barvou
1	711587.88	1048396.66	3	obrubaník
2	711582.25	1048394.60	3	obrubaník
3	711570.47	1048391.73	3	obrubaník
4	711556.66	1048389.65	3	obrubaník
5	711513.23	1048387.34	3	obrubaník
6	711517.19	1048390.06	3	obrubaník
7	711464.88	1048387.23	3	obrubaník
8	711422.88	1048382.42	3	obrubaník
9	711422.23	1048384.89	3	obrubaník
10	711422.20	1048385.16	3	obrubaník
11	711421.26	1048385.11	3	obrubaník
12	711421.30	1048384.85	3	obrubaník
13	711415.19	1048384.52	3	obrubaník
20	711369.48	1048378.89	3	obrubaník
21	711329.00	1048376.18	3	obrubaník
22	711309.89	1048374.99	3	obrubaník
23	711307.83	1048375.16	3	obrubaník
24	711305.88	1048375.81	3	obrubaník
25	711288.57	1048374.69	3	obrubaník
26	711286.52	1048373.78	3	obrubaník
27	711255.41	1048371.38	3	obrubaník
28	711225.50	1048369.36	3	obrubaník
29	711221.39	1048368.85	3	obrubaník
30	711218.05	1048368.30	3	obrubaník
31	711215.70	1048367.84	3	obrubaník
32	711209.14	1048366.22	3	obrubaník
33	711204.27	1048364.71	6	obrubaník
34	711200.28	1048363.33	6	obrubaník
35	711197.53	1048362.20	3	obrubaník
36	711194.05	1048360.58	3	obrubaník
37	711190.78	1048358.83	3	obrubaník
38	711186.07	1048355.91	3	obrubaník
39	711180.41	1048351.79	3	obrubaník
40	711162.64	1048337.49	3	obrubaník
41	711134.48	1048314.77	3	obrubaník
42	711118.29	1048301.71	3	obrubaník
43	711108.41	1048293.71	3	obrubaník
44	711105.87	1048292.54	3	obrubaník
45	711103.62	1048292.44	6	obrubaník
46	711095.90	1048287.90	6	obrubaník
47	711096.51	1048286.08	3	obrubaník
48	711096.09	1048284.19	3	obrubaník
49	711095.10	1048282.97	3	obrubaník
50	711093.87	1048281.98	3	obrubaník
51	711092.16	1048280.80	3	obrubaník
52	711089.74	1048284.28	6	obrubaník
53	711284.33	1048373.35	3	obrubaník

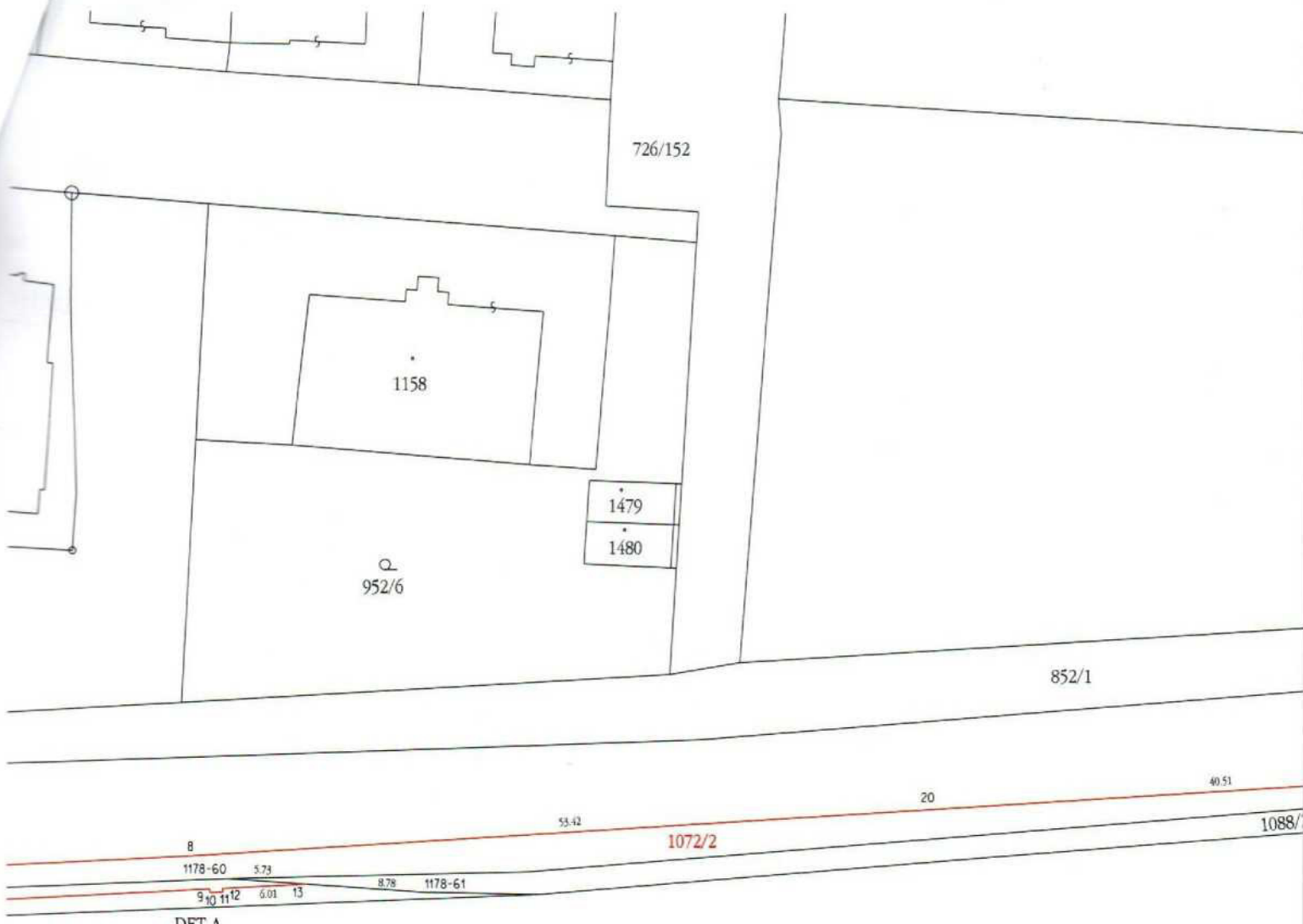


Klad listů





list 1



DET.A

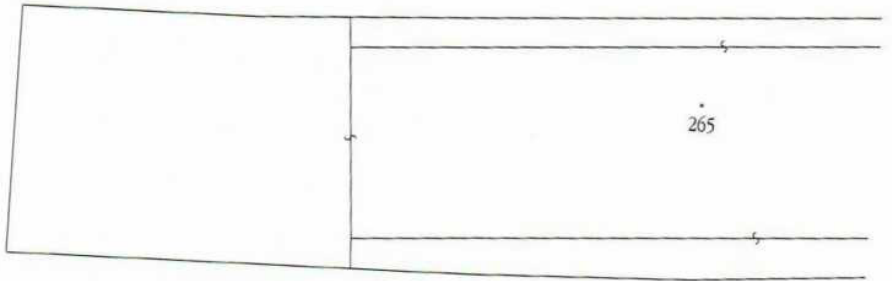
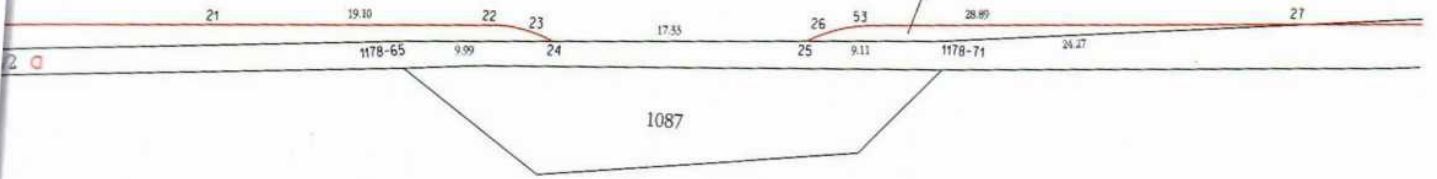
1072/2
1088/91
1088/3
709/4

709/4

714/1

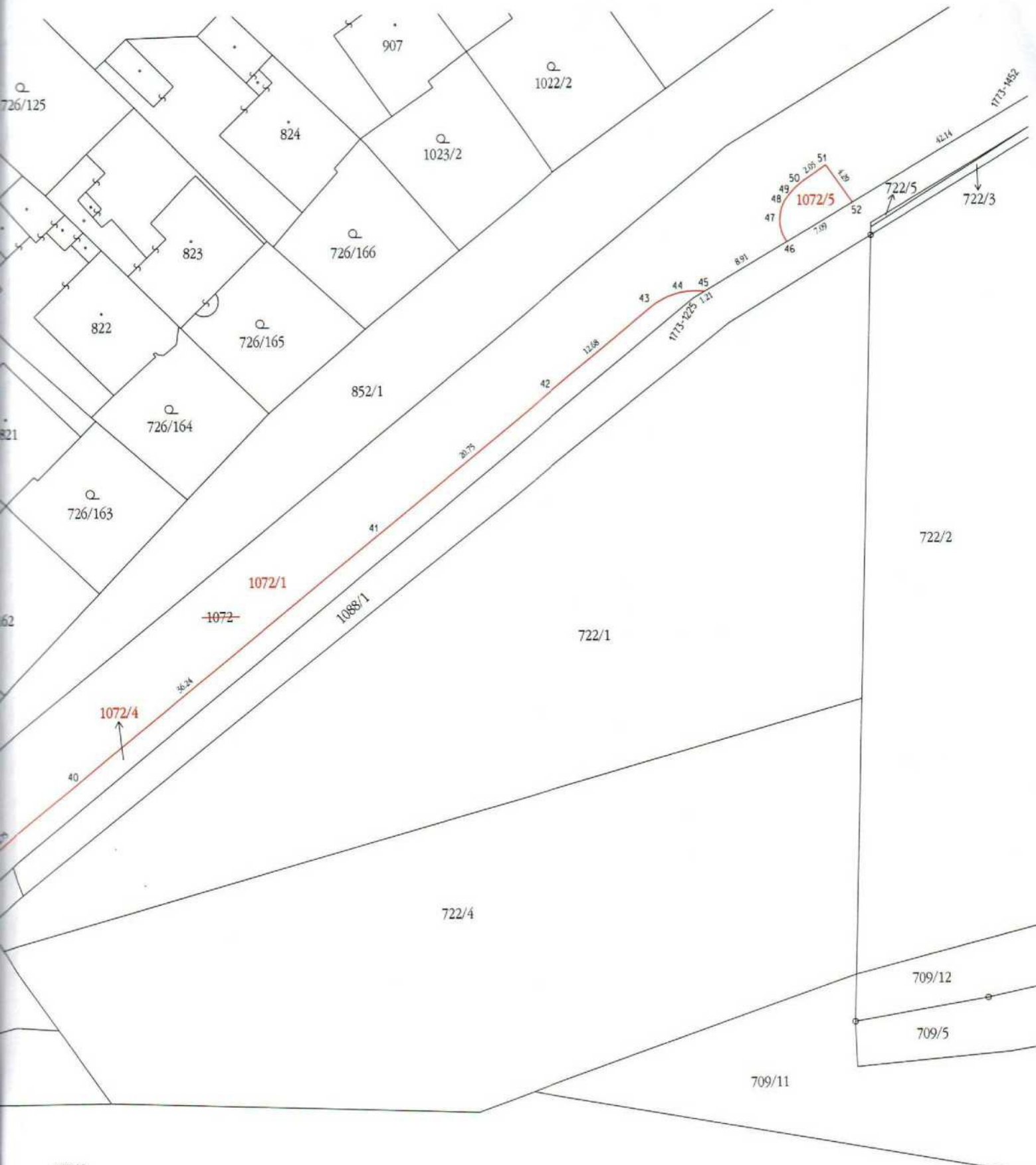
1072 1072/1

1072/3



list 2





list 3

P O V Ě Ř E N Í

v souladu se zákonem č. 129/2000 Sb., o krajích, a usnesením Rady Středočeského kraje č. 063-84/2020/RK, ze dne 26. 11. 2020

POVĚŘUJI

tímto

**radního Středočeského kraje pro oblast investic, majetku a veřejných zakázek
Libora Lesáka**

jednáním za Středočeský kraj (včetně podepisování příslušných dokumentů), spadajícího do jeho působnosti, v rozsahu zákonného limitu veřejných zakázek malého rozsahu – včetně objednávek (na dodávky nebo na služby v částce do 2.000.000,00 Kč, nebo na stavební práce v částce do 6.000.000,00 Kč), a jednáním za Středočeský kraj (včetně podepisování příslušných dokumentů) u všech ostatních veřejných zakázek (i podlimitních a nadlimitních) bez ohledu na to, do působnosti kterého odboru takové jednání spadá, u kterých za Středočeský kraj nejedná hejtmanka, případně příslušný náměstek, a dále jednáním (včetně podepisování příslušných dokumentů) v působnosti Odboru krajského investora, ve všech případech uvedených v § 59 odst. 2. zák. č. 129/2000 Sb., o krajích, o kterých rozhodla Rada Středočeského kraje v souladu se zákonem č. 129/2000 Sb., o krajích, a ve všech věcech bez finančního a věcného plnění.

Pověřená osoba bere na vědomí, že toto pověření se týká pouze takových úkonů, které nevyžadují předchozí odsouhlasení příslušným orgánem Středočeského kraje, popř. takových úkonů, které příslušným orgánem Středočeského kraje již odsouhlaseny byly.

V Praze 04 -12- 2020



Mgr. Petra Pecková
hejtmanka Středočeského kraje