

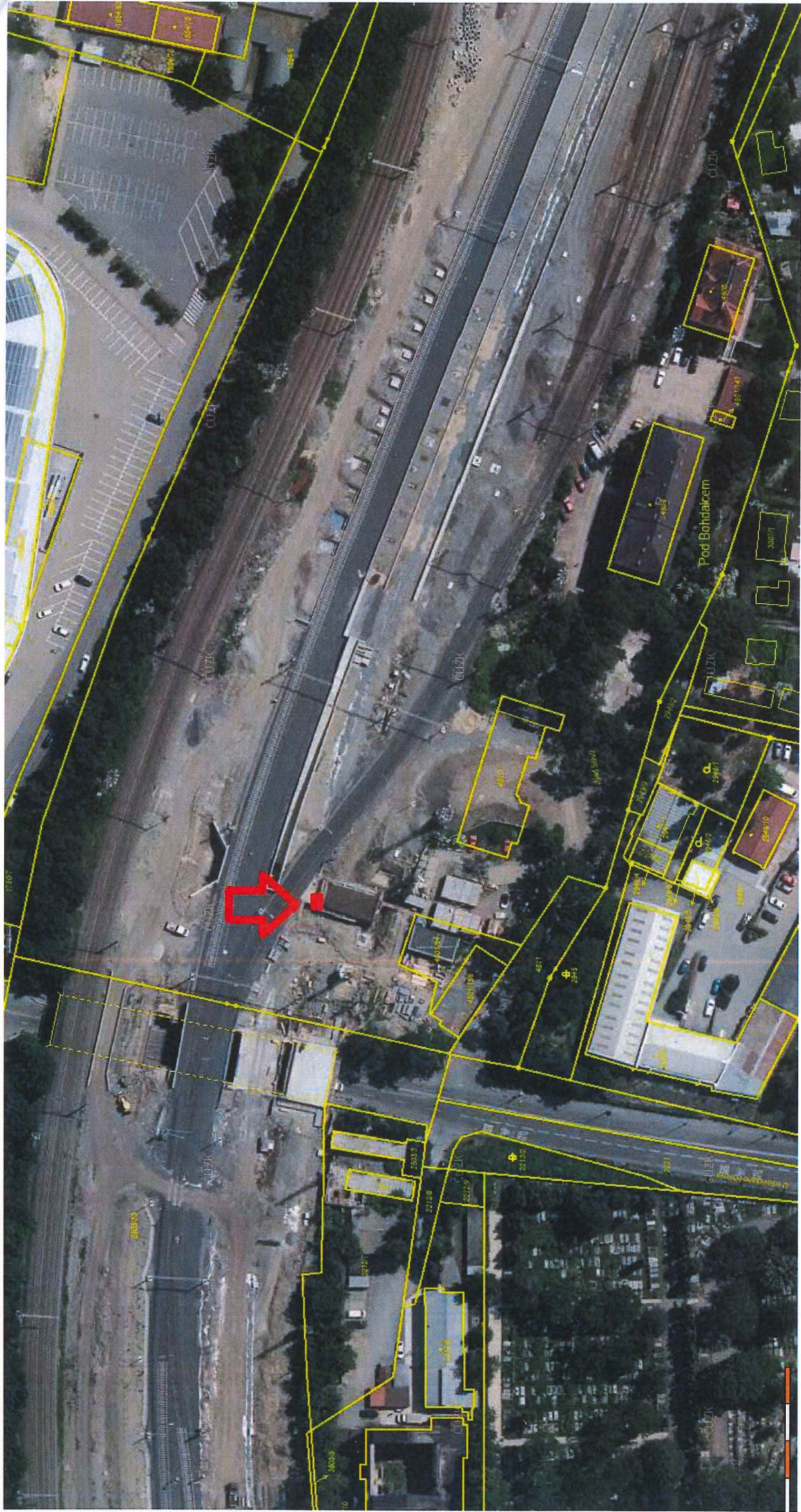






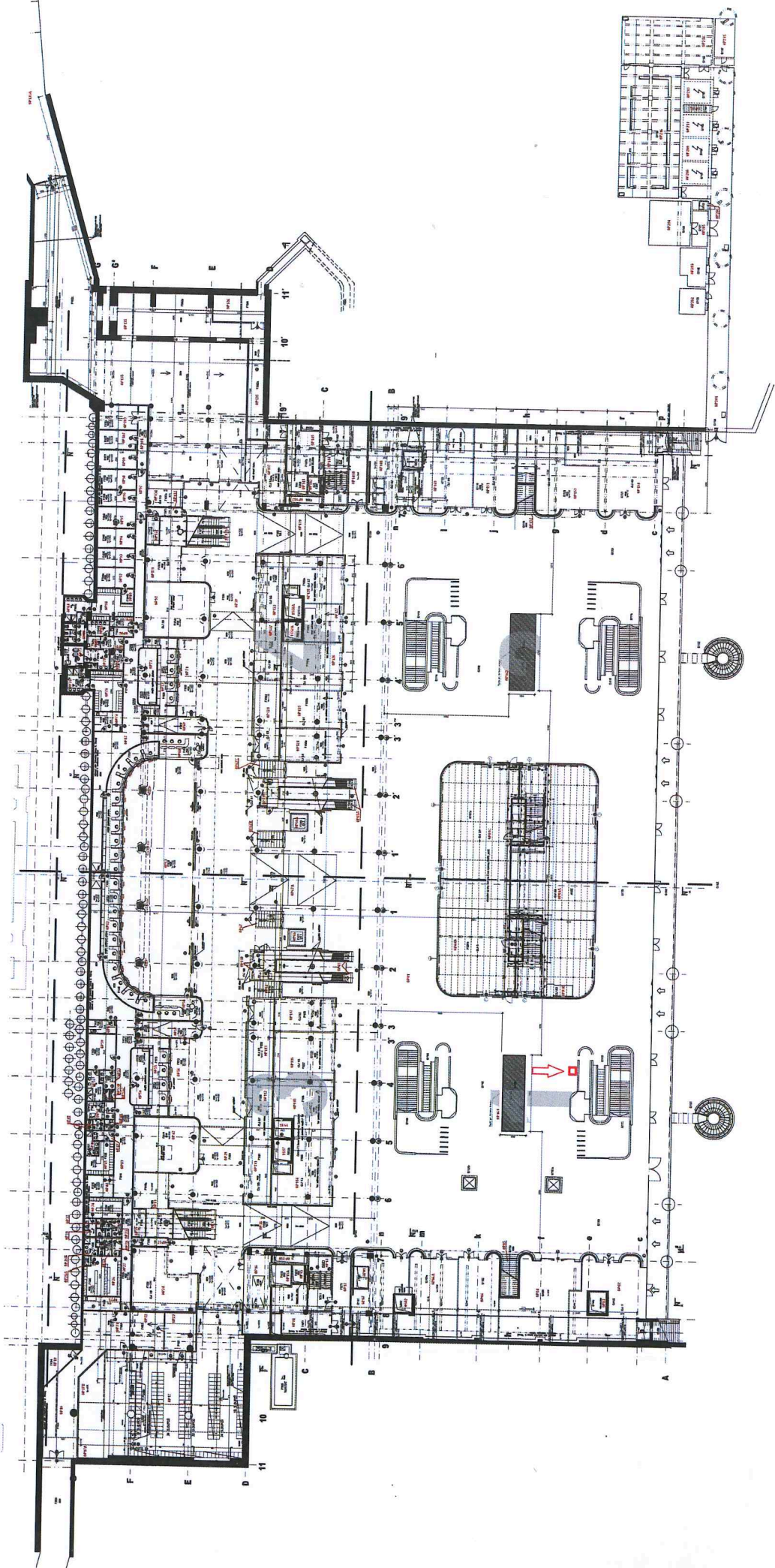


PRAMA  
EDEN





PRAMA HL. N.



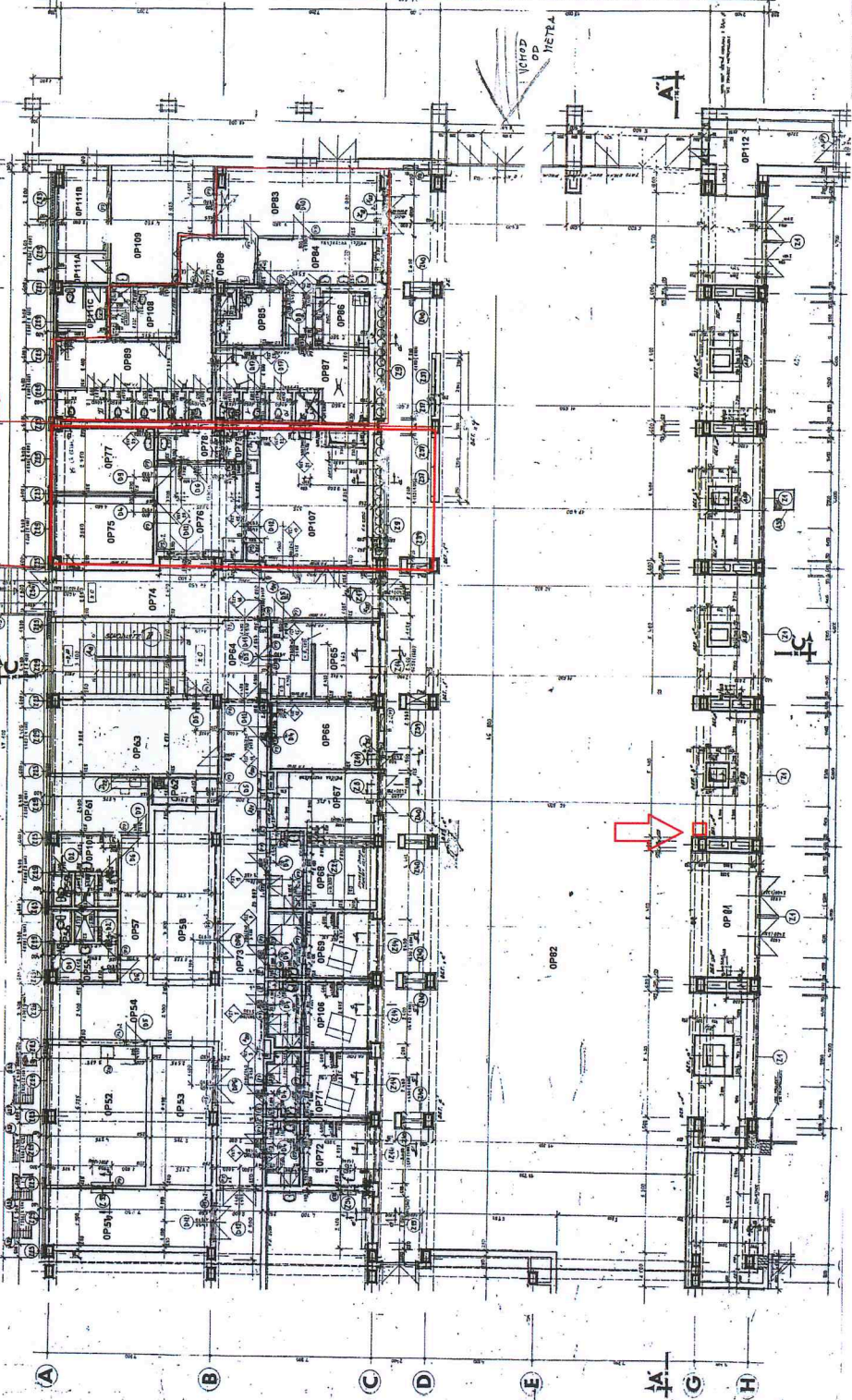


1. NADZEMNÍ PODLAŽÍ

část „C“ část „B“

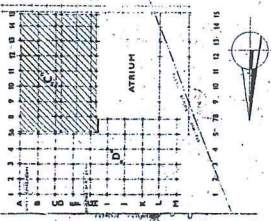
KAVARNA od 1.7. 2020  
nový půdorys

Veřejné WC - nový půdorys  
od 1.3.2021



číslo	účel místnosti	plocha m <sup>2</sup>	počet
151	HALA KAVY POKOJNY	8,7	1
152	WC	1,5	1
153	SKLAD POKOJNY	1,5	1
154	CHODBA	1,5	1
155	PŘÍPRAVNA WC ŽEN	1,5	1
156	WC ŽEN	1,5	1
157	WC ŽEN	1,5	1
158	SKLAD POKOJNY	1,5	1
159	WC MUŽ	1,5	1
160	PŘÍPRAVNA WC MUŽ	1,5	1
161	WC MUŽ	1,5	1
162	CHODBA	1,5	1
163	MANUÁL VÝSTĚK KAFIENY	1,5	1
164	CHODBA	1,5	1
165	OPRAVNA	1,5	1
166	OPRAVNA	1,5	1
167	PRÁČKA POKOJ - ÚKLAD	1,5	1
168	PŘÍPRAVNA WC	1,5	1
169	WC	1,5	1
170	WC	1,5	1
171	SPROSTÁ KAVARNA ŽEN	1,5	1
172	CHODBA	1,5	1
173	OPRAVNA ŽEN	1,5	1
174	KAVARNA MUŽ	1,5	1
175	OPRAVNA MUŽ	1,5	1
176	OPRAVNA KAVARNA MUŽ	1,5	1
177	OPRAVNA KAVARNA MUŽ	1,5	1
178	OPRAVNA KAVARNA MUŽ	1,5	1
179	OPRAVNA KAVARNA MUŽ	1,5	1
180	OPRAVNA	1,5	1
181	OPRAVNA	1,5	1
182	OPRAVNA	1,5	1
183	OPRAVNA	1,5	1
184	OPRAVNA	1,5	1
185	OPRAVNA	1,5	1
186	OPRAVNA	1,5	1
187	OPRAVNA	1,5	1
188	OPRAVNA	1,5	1
189	OPRAVNA	1,5	1

SCHEMA OBJEKTU



LEGENDA:  
 - - - - - stavební hranice objektu  
 - - - - - hranice pozemku  
 - - - - - hranice parcely  
 - - - - - hranice katastrálního území

PRŮZEMÍ - PŘÍZEMÍ

**IIIIC** Ing. Jaroslav Štáhl  
 FUCHKOVA - SOUKOLOVSKÁ 80  
 100 00 PRAHA 10  
 IČO: 252 23 111  
 DIČ: CZ252231111  
 SÚDOP PRAHA

PRAHA  
 HOLEŠOVICE

OP  
 PŘÍZEMÍ





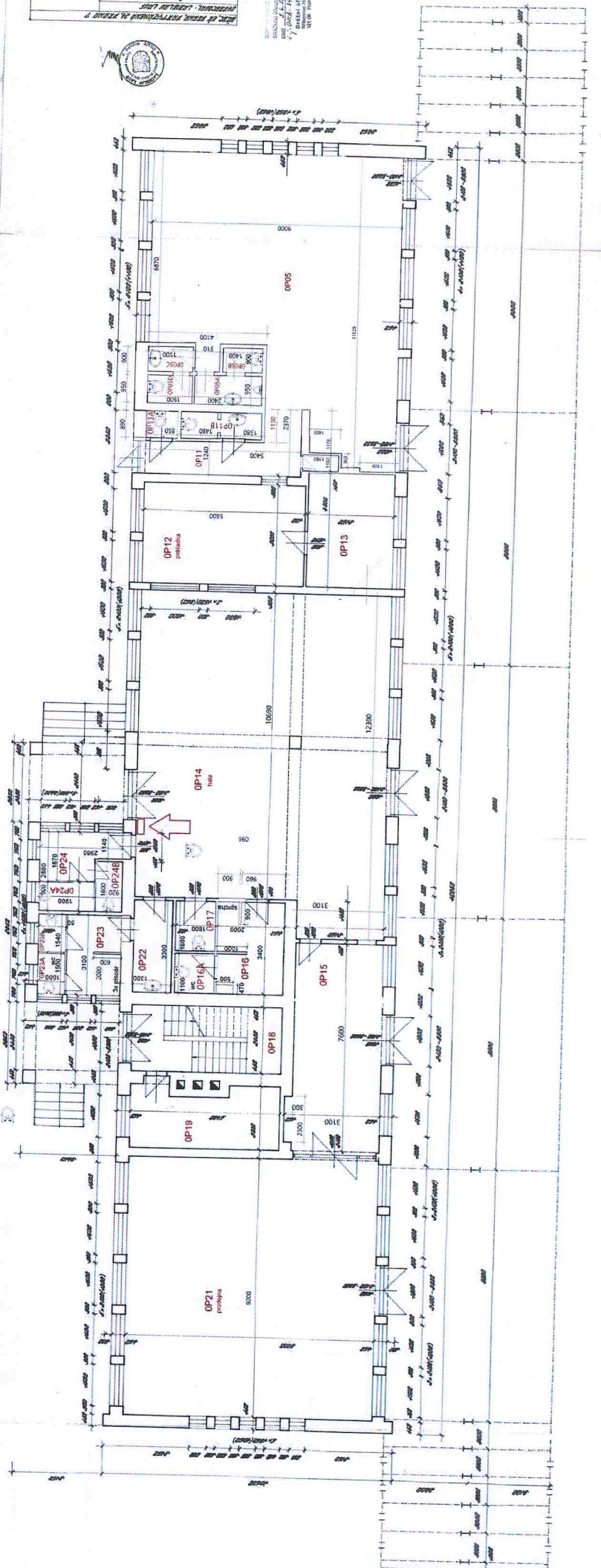


PRŮJEMNÝ PŮDORYS  
 PRŮJEMNÝ PŮDORYS  
 PRŮJEMNÝ PŮDORYS

PRŮJEMNÝ PŮDORYS  
 PRŮJEMNÝ PŮDORYS  
 PRŮJEMNÝ PŮDORYS

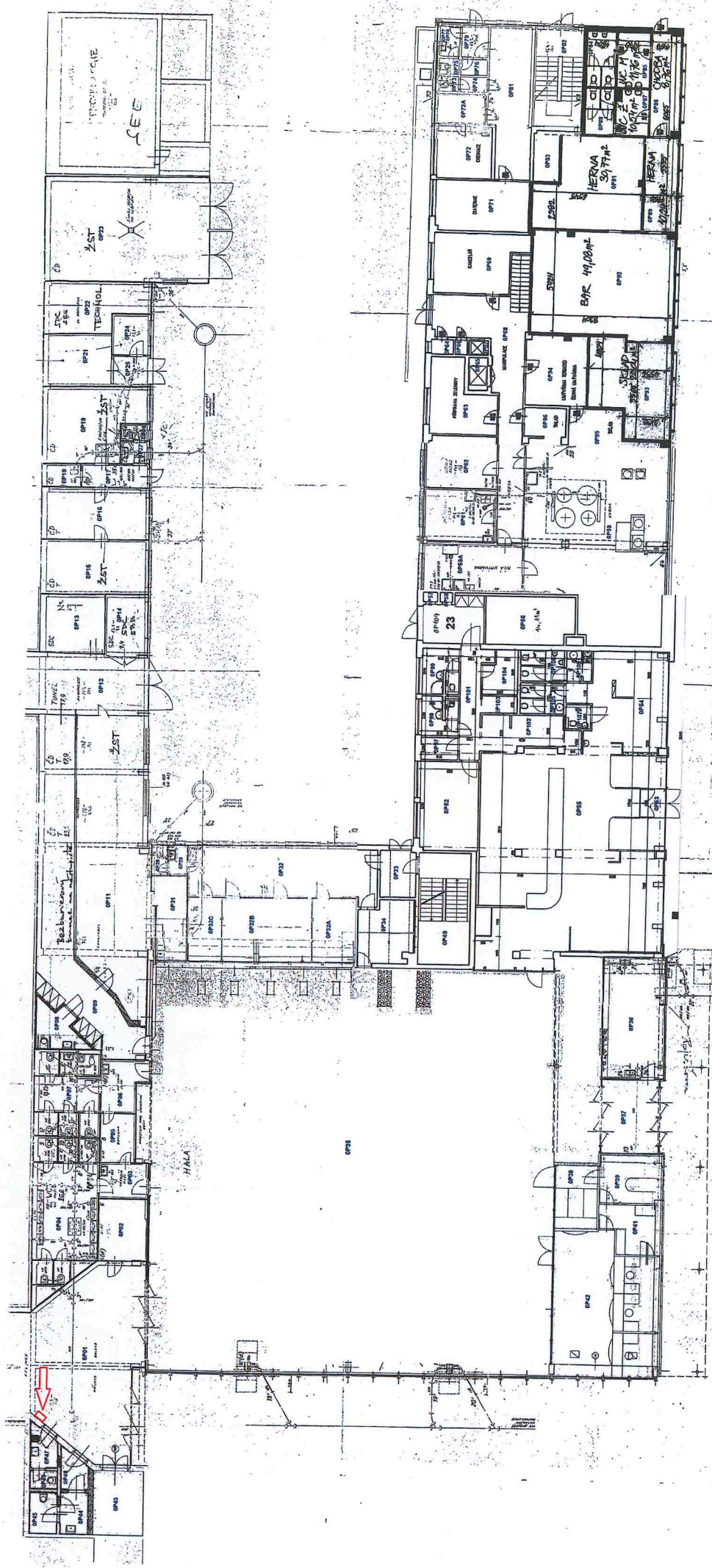


PRAHA  
 KLAŇOVICE





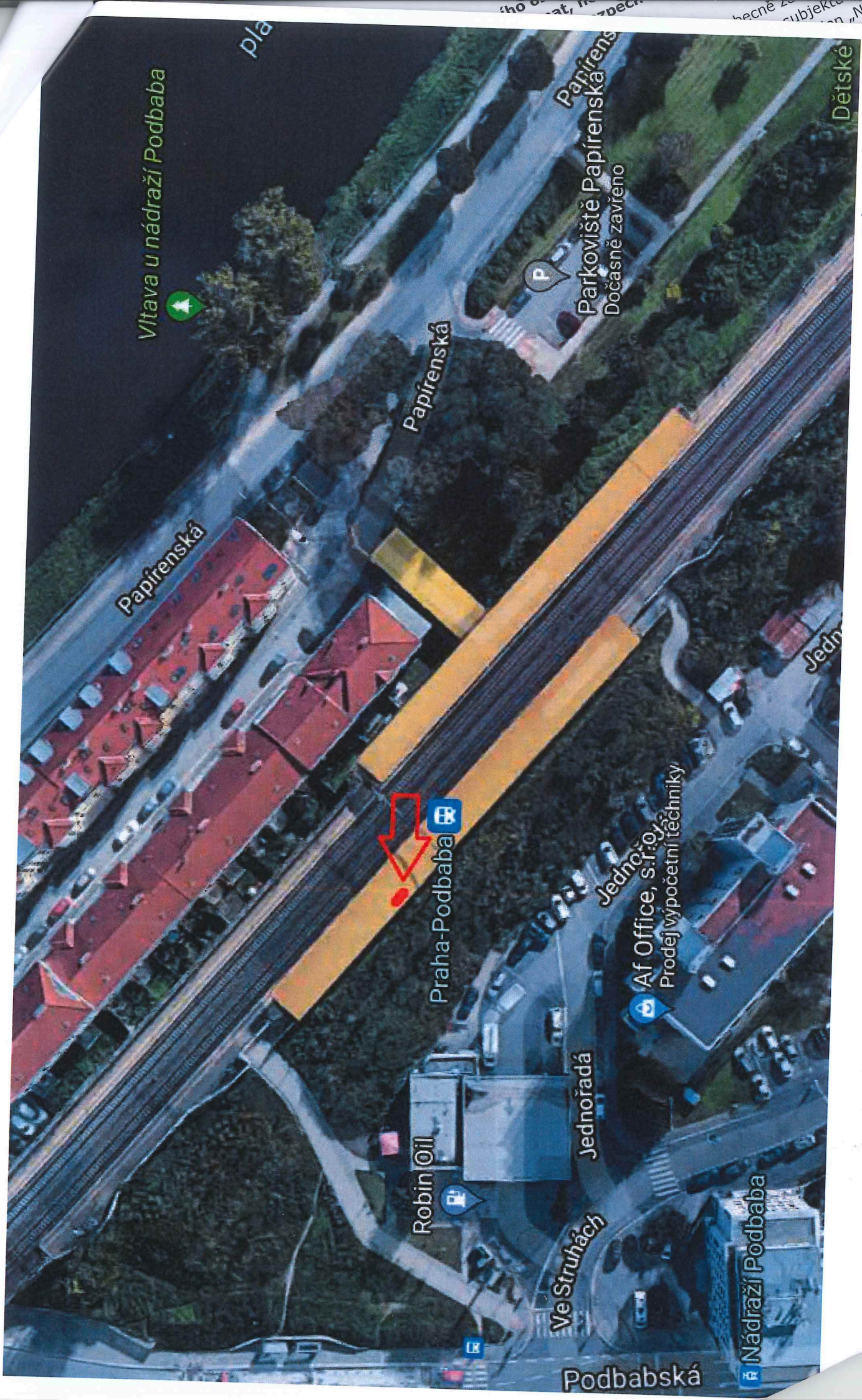




PRAMA LIBEN

na balkoně





Vltava u nádraží Podbaba

Papírenská

Papírenská

Papírenská  
Parkoviště Papírenská  
Dočasně zavřeno

Dětské

Pražská Podbaba

Jednořadá  
Af Office, s.r.o.  
Prodej výpočetní techniky

Robin Oil

Jednořadá

Ve Struhách

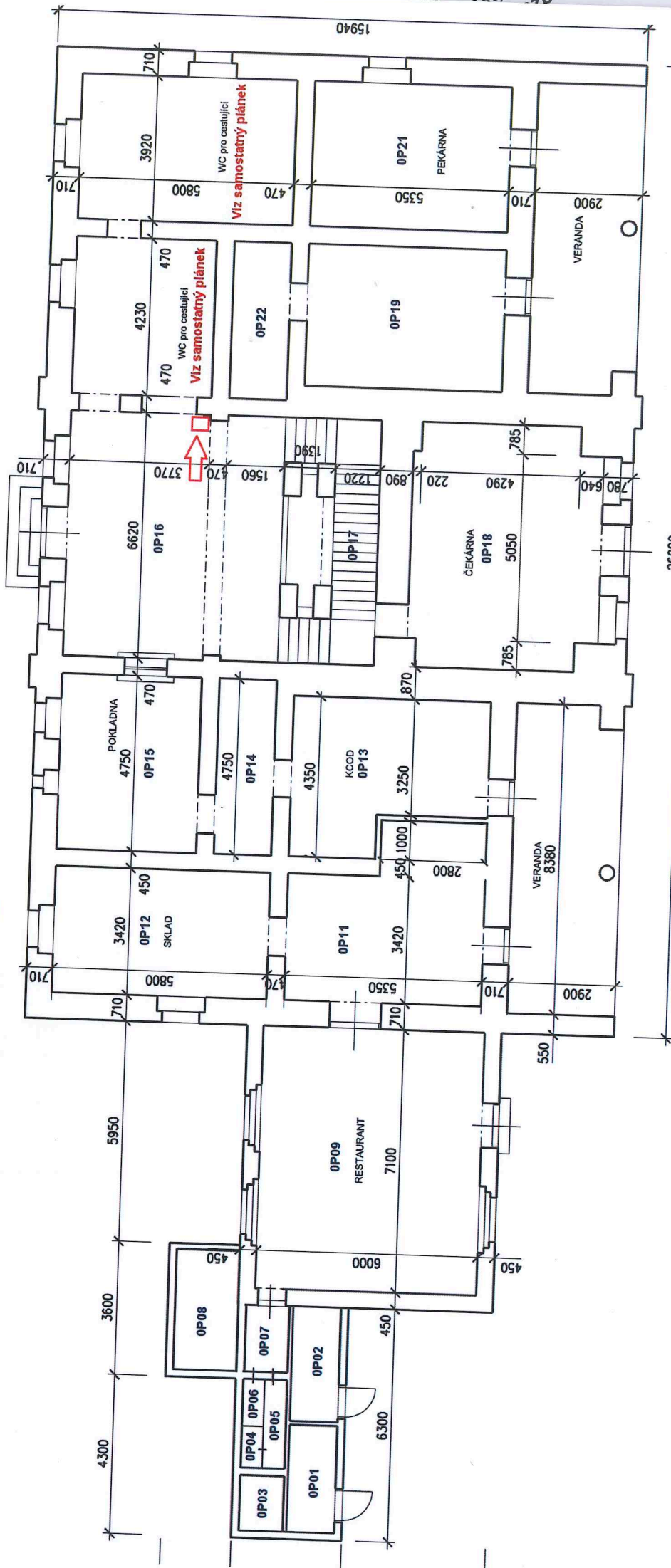
Podbabská

Nádraží Podbaba

PRAHA PODBABA

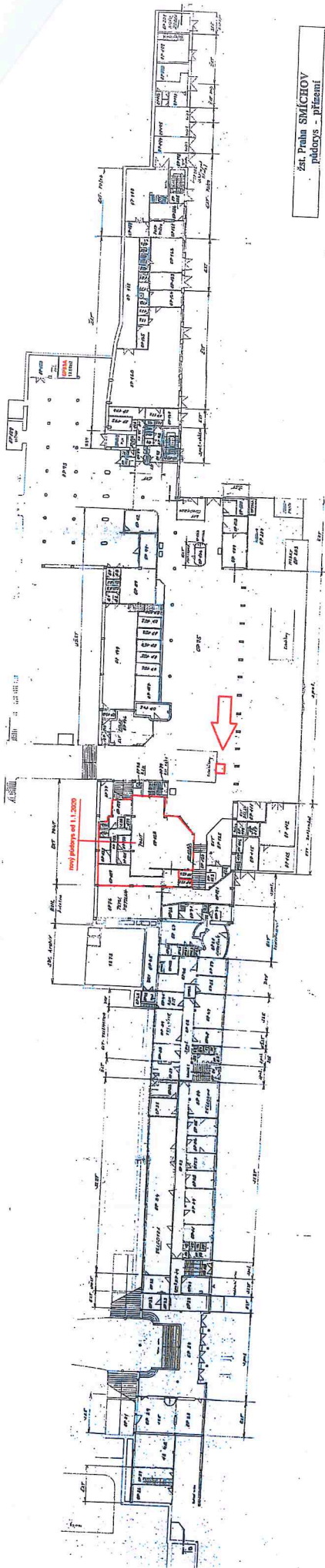


VÝPRAVNÍ BUDOVA - PŮDORYS PRÍZEMÍ



PRÁHA  
RAŽBA





zst. Praha SMICHOV  
přístavky - přístav

ního oz.  
nat, ne  
zpečno  
hečně zav  
subjektu (c  
ien „NVS“)

to  
so  
K  
a  
Jo  
od  
N  
nek  
zn  
edn  
po  
pak  
prac  
vinn  
e ne  
kaž  
e na  
nám  
ní st  
SŽ)  
o an  
post  
S), ze

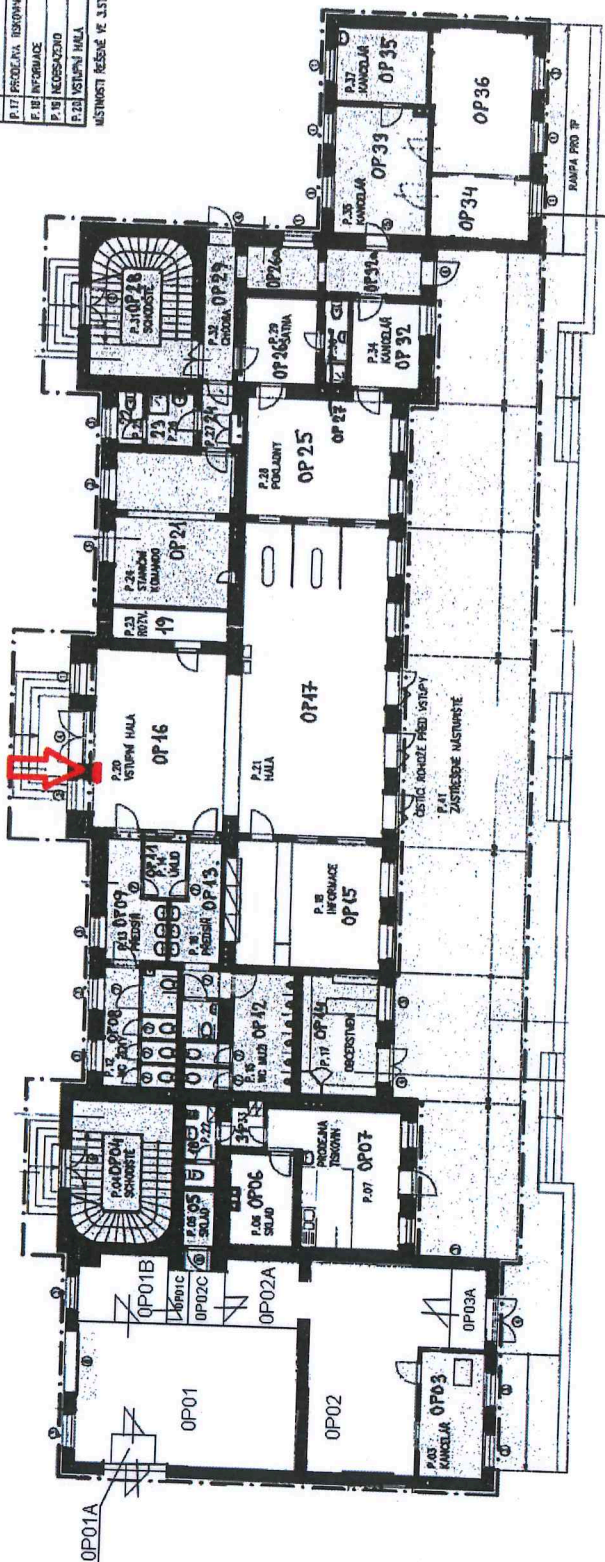






# NÁDRAŽÍ PRAHA – VRŠOVICE

ÚPRAVY V PŘEDNÁŘÍ VZ STAVICE



Č.Ú.	NÁZEV MÍSTNOSTI	M2
P.01	SPRŠOVNY	73,91
P.02	PŘEDV. SPŠOVN	42,08
P.03	KANCELÁŘ	2,05
P.04	SKOHOŠE	21,76
P.05	SOLAD	2,57
P.06	SOLAD	9,57
P.07	OBĚDSTŮVŇ	23,33
P.08	NEOBRAZENO	
P.09	NEOBRAZENO	
P.10	NEOBRAZENO	
P.11	NEOBRAZENO	
P.12	WC ŽENY	14,07
P.13	ÚVLO	5,25
P.14	ÚVLO	29,44
P.15	WC MUŽI	8,09
P.16	PŘEDSTŮV	14,90
P.17	PŘEDCANA OBROVN	30,09
P.18	INFORMACE	
P.19	NEOBRAZENO	
P.20	VSTUPNÍ HALA	34,88

Č.Ú.	NÁZEV MÍSTNOSTI	M2
P.21	HALA	73,14
P.22	WC ŽENY	3,67
P.23	RODINNÁ	4,50
P.24	STANČKA ROMANOS	79,13
P.25	WC	2,21
P.26	PŘEDVŠ	4,57
P.27	CHODBA	3,55
P.28	POULAVNY	22,12
P.29	ŠATNA	9,57
P.30	WC	2,67
P.31	SKOHOŠE	20,48
P.32	CHODBA	8,61
P.33	ŠATNA PRO OBČETVENY	2,54
P.34	KANCELÁŘ	3,31
P.35	KANCELÁŘ	38,12
P.36	VSTUP	7,21
P.37	KANCELÁŘ	11,40
P.38	OBROVN ROMAN	1,28
P.39	ŠATNA	9,05
P.40	ŠATNA	33,42

MÍSTNOSTI ŘEŠENÉ VE VSTAVĚ SOU BUDOVNĚ DOBŘEŠY

**ATLUB IA**  
 SPOLÉ R.Ú.  
 VUD ŠÁRČOU 40, PRAHA 6 - TEL: 224315167, FAX: 22431885  
 e-mail: atelier-ia@volny.cz, www.volny.cz/atlub-ia

PŘÍPRAVNÁ DOKUMENTACE  
 3. stavba  
 REKONSTRUKCE VÝPRAVNÍ BUDOVY ŽST PRAHA – VRŠOVICE

STAVBAJÍCÍ STĚNY  
 NOVÉ FIDELIZOVANÉ KONSTRUKCE  
 NOVÉ PRÁVKY

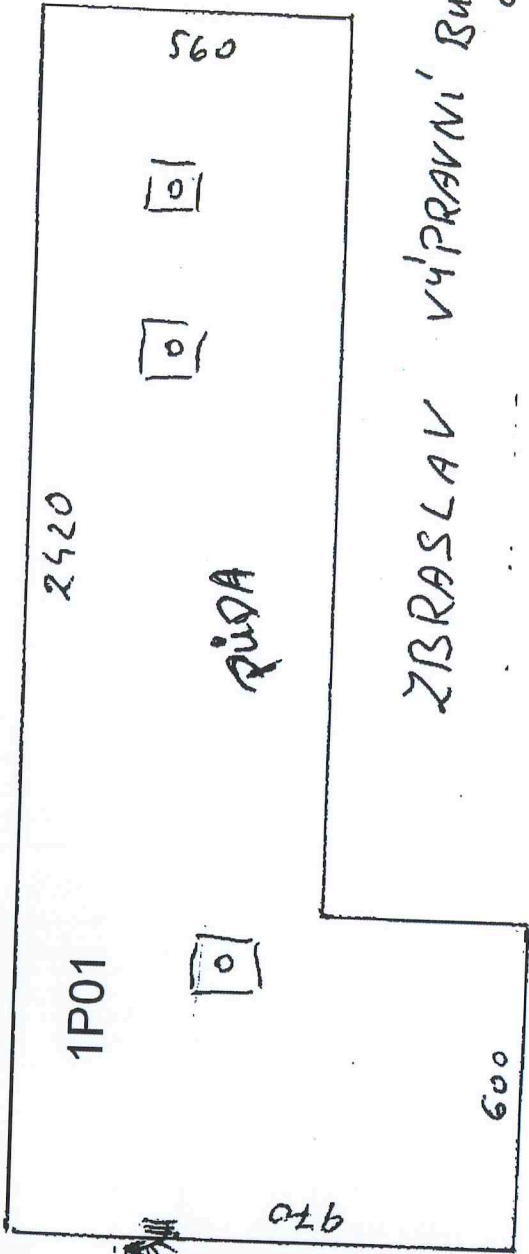
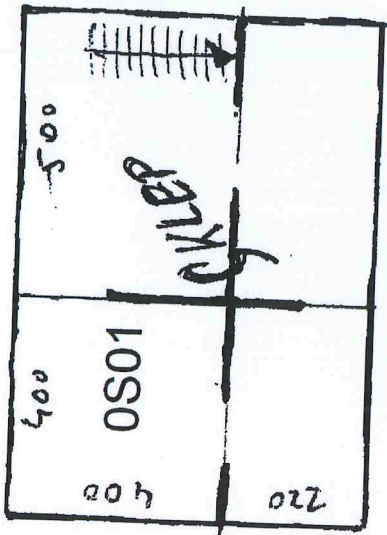
1:200  
 9/2004

NAYRHOVANÝ STAV  
 PŘÍZEŇÍ

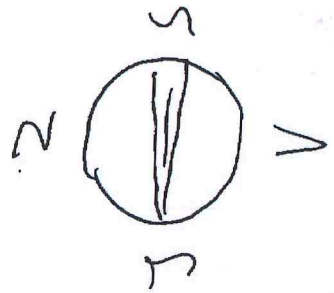
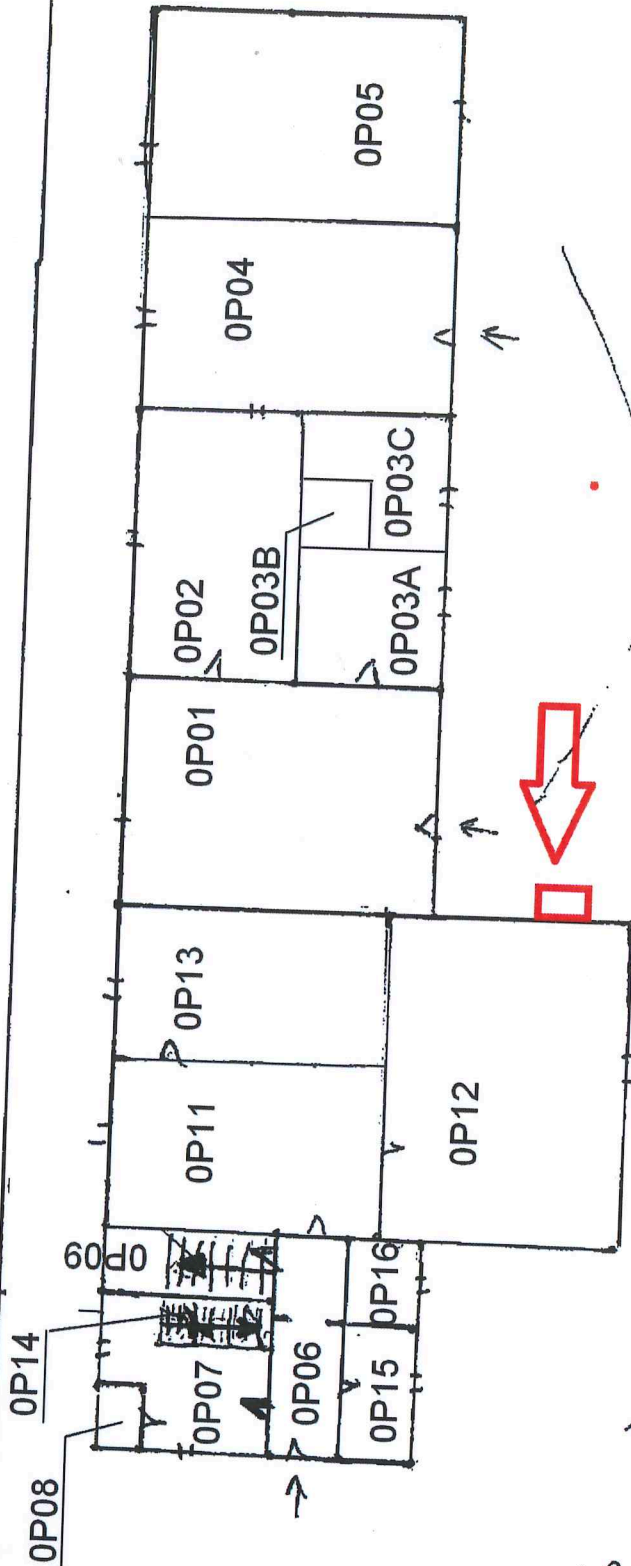
3



00 B.Y.



ZBRASLAV VYPRAVNI' BUDOVA+6j.  
CP. MSZ



Dopr. BUDOVA

BYT. JED.



**Ověřovací doložka změny datového formátu dokumentu podle § 69a zákona č. 499/2004 Sb.**

**Doložka číslo:** 1929604

**Původní datový formát:** application/pdf

**UUID původní komponenty:** 26e7e2b3-f409-44f0-95e9-c90f38ce52c1

**Jméno a příjmení osoby, která změnu formátu dokumentu provedla:**

System ERMS (zpracovatel dokumentu Lucie BECHYŇOVÁ)

**Subjekt, který změnu formátu provedl:** Správa železnic, státní organizace

**Datum vyhotovení ověřovací doložky:** 12.08.2021 13:05:10



126c79a8-6eac-43b4-bfe5-9d4c9ab906c6