

# Rámcová dohoda

podle § 2079 a násl. zákona č. 89/2012 Sb., občanského zákoníku  
(dále jen „občanský zákoník“)

## I.

### Smluvní strany

#### Prodávající

Název: MATEP s.r.o.

Se sídlem: K Zastávce 46/2, Věkoše, 503 41 Hradec Králové



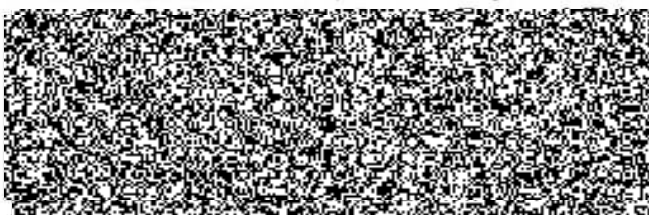
Zapsán v obchodním rejstříku vedeném u Krajského soudu v Hradci Králové, oddíl C, vložka 22694

osoba oprávněná jednat v obchodních věcech této rámcové dohody:



#### Kupující

Česká republika - Krajské ředitelství policie Jihočeského kraje,  
se sídlem Lannova 193/26, České Budějovice, 370 74.



naměstkem ředitele Krajského ředitelství

## II.

### Předmět plnění

Předmětem této rámcové dohody (dále jen „dohoda“) jsou **opakované dodávky vodoinstalačního materiálu na období 07/2021 – 12/2022 (dále jen „zboží“)**, specifikované v příloze č. 1, která tvoří nedílnou součást této dohody, pro potřeby Krajského ředitelství policie Jihočeského kraje, České Budějovice, včetně dopravy do místa plnění.

## III.

### Doba plnění

1. Prodávající je povinen dodávat smluvené zboží po celou dobu platnosti dohody, a to na

základě dílčích objednávek ze strany odpovědného pracovníka kupujícího.

2. Prodávající je povinen **dodat zboží vždy nejpozději do 14 kalendářních dnů od doručení příslušné dílčí závazné objednávky zaslané kupujícím na následující e-mail prodávajícího: info@matep.cz**

3. O dodávce zboží je prodávající povinen informovat odpovědnou osobu kupujícího [redacted] vždy dva pracovní dny před uskutečněním dodávky.

#### IV.

##### Místo plnění

1. Místem plnění je Krajské ředitelství policie Jihočeského kraje, sklad OSM – OMTZ, Plavská ul. 2, 370 01 České Budějovice. **Odpovědná osoba za příjem zboží – [redacted]**

#### V.

##### Specifikace zboží a kupní cena

1. Specifikace a jednotkové kupní ceny jsou uvedeny v příloze č. 1, která je nedílnou součástí dohody.
2. Cena zahrnuje veškeré náklady spojené s koupí zboží (tj. balné, pojištění, dopravu do místa plnění, apod.).
3. Dohodnuté jednotkové kupní ceny jsou cenami nejvýše přípustnými po celou dobu platnosti dohody. Jejich úprava je možná pouze při změně zákonné sazby DPH.

#### VI.

##### Platební podmínky

1. Prodávající je oprávněn fakturovat kupní cenu po dodání každého dílčího plnění a po potvrzení převzetí zboží odpovědnou osobou kupujícího na dodacím listu.
2. Kupní cena zboží bude kupujícím hrazena bankovním převodem vždy do 21 kalendářních dnů od doručení faktury. Součástí faktury bude vždy kopie odpovědnou osobou potvrzeného dodacího listu. Faktury budou zaslány ve dvojím vyhotovení na adresu: **Krajské ředitelství policie Jihočeského kraje, Odbor správy majetku – oddělení materiálně technického zabezpečení, Lannova 193/26, 370 74 České Budějovice**, případně předány odpovědné osobě kupujícího za příjem zboží po řádném předání zboží a po potvrzení dodacího listu. Faktura musí být vždy viditelně označena: „**KRPC-69640/ČJ-2021-0200VO-VZJ**“.
3. **Kupující souhlasí s možnou alternativní formou doručení faktury v elektronické podobě, a to pouze jejím zasláním do datové schránky (eb8ai73).** V tomto případě bude předmět zprávy povinně označen: „**Faktura pro OMTZ**“.
4. Faktura musí obsahovat náležitosti v souladu se zákonem č. 235/2004 Sb., o dani z přidané hodnoty, ve znění pozdějších předpisů a musí obsahovat náležitosti v souladu s občanským zákoníkem.
5. Kupující je oprávněn fakturu do data splatnosti vrátit, aniž by se dostal do prodlení s její splatností, pokud obsahuje nesprávné cenové údaje rozdílné s ustanoveními dohody, není ve dvojím vyhotovení a správně označena, nebo neobsahuje některou z dohodnutých náležitostí.
6. Faktura se považuje za proplacenou okamžikem odepsání fakturované částky z účtu kupujícího ve prospěch účtu prodávajícího. Zálohu na zboží kupující neposkytuje.

## VII.

### Odpovědnost za vady

1. Prodávající je povinen dodávat zboží v obvyklé kvalitě a jakosti, tak jak je příslušnými normami vyžadováno pro toto zboží. To znamená, že zboží musí být dodáno nové, v originálním balení výrobce.
2. Minimální trvanlivost zboží je stanovena a deklarována výrobcem. Případné vady zboží je kupující povinen bez zbytečného odkladu písemně reklamovat u prodávajícího. Ten je povinen vady, oznámené v záruční lhůtě, na své náklady neprodleně odstranit. Náhrada případné škody tímto není dotčena.

## VIII.

### Všeobecné dodací podmínky

1. Prodávající je povinen dodávat zboží v originálních obalech výrobce a nepoškozené.
2. Při převzetí dodávky v místě plnění provede kupující prostřednictvím odpovědné osoby za příjem zboží (dle čl. IV) kvantitativní a kvalitativní přejímku zboží, tento pak řádnost přejímky potvrdí na prodávajícím vystaveném dodacím listě, jehož jeden výtisk kupující obdrží.
3. Kupující nabývá vlastnictví ke zboží jeho převzetím od prodávajícího a potvrzením dokladu o převzetí zboží odpovědnou osobou kupujícího.
4. Prodávající je povinen dodávat po celou dobu platnosti dohody všechny druhy zboží uvedené v příloze č. 1 dohody a to v objemu dle aktuální potřeby kupujícího.
5. Předpokládané množství, které je uvedeno v tabulce – příloze č. 1 dohody, je pouze předpokládaný objem plnění za dobu trvání dohody. Skutečný objem plnění se může na základě aktuálních potřeb kupujícího měnit.

## IX.

### Smluvní pokuta a úroky z prodlení

1. Kupující je oprávněn účtovat prodávajícímu smluvní pokutu ve výši 1 % z celkové ceny nedodaného zboží včetně DPH za každý den prodlení, při nesplnění dodacích lhůt podle čl. III.
2. Prodávající je oprávněn účtovat kupujícímu zákonný úrok z řádně neuhrazené fakturované částky včetně DPH za každý den prodlení kupujícího s placením faktury.
3. Povinnost uhradit smluvní pokutu je 30 kalendářních dnů od obdržení výzvy druhé smluvní strany k jejímu zaplacení.
4. Náhrada případně vzniklé škody tímto není dotčena.

## X.

### Platnost a účinnost

1. Tato dohoda nabývá platnosti dnem jejího podpisu oběma smluvními stranami a je účinná dnem uveřejnění v registru smluv. Obě smluvní strany se dohodly, že vklad do registru smluv provede kupující, s čímž prodávající souhlasí.
2. Dohoda je uzavřena na dobu určitou a její platnost končí uplynutím **31. prosince 2022.**

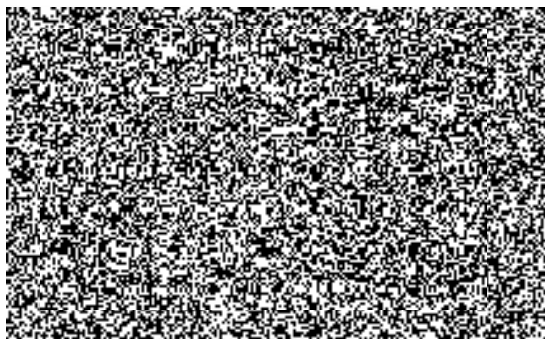
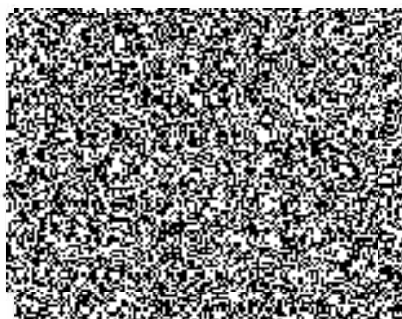
**XI.****Další ujednání**

1. V otázkách a vztazích touto dohodou výslovně neřešených, se smluvní vztah řídí příslušnými ustanoveními občanského zákoníku.
2. Kupující si vyhrazuje právo, nebudou-li plněny dodací lhůty dle článku III nebo další podstatné náležitosti této dohody, od dohody odstoupit.
3. Prodávající prohlašuje, že na sebe přebírá nebezpečí změny okolností dle § 1765 odst. 2 občanského zákoníku.
4. Smluvní strany se zavazují, že veškeré spory vzniklé v souvislosti s plněním rámcové dohody budou řešeny nejprve smírnou cestou – dohodou. Nedojde-li k dohodě, budou spory řešeny soudně.
5. Tato dohoda může být měněna nebo doplňována jen písemnými očíslovanými dodatky.
6. Tato dohoda je vyhotovena ve dvou stejnopisech, z nichž jeden obdrží prodávající a jeden kupující.
7. Smluvní strany prohlašují, že dohodu uzavřely na základě svobodné, jasné a srozumitelné vůle, nikoliv v tísní za nápadně nevýhodných podmínek. S celým obsahem rámcové dohody jsou srozuměni, což stvrzují svým podpisem.

Přílohy: Příloha č. 1: Specifikace a ceny zboží – 3 strany

Prodávající

Kupující



Poř.č.	Název poptávaného materiálu	Název kvalitativně vyhovujícího zboží/specifikace	Název nabízeného zboží/specifikace	m.j.	Předpokládaný počet m.j.	Cena za m.j. bez DPH [Kč]	Cena za m.j. vč. DPH [Kč]	Cena celkem bez DPH [Kč]	Cena celkem vč. DPH [Kč]
1.	Baterie dřezová páková 1/2"x100	SAGITTARIUS PLU 3115	dtto zadání	ks	10	561,84	679,83	5 618,40	6 798,26
2.	Baterie dřezová páková 1/2"x150	SAGITTARIUS PLU 3115	dtto zadání	ks	10	560,60	678,33	5 606,00	6 783,26
3.	Baterie sprchová páková 1/2"x100	SAGITTARIUS PLU 3130	dtto zadání	ks	10	543,87	658,08	5 438,70	6 580,83
4.	Baterie sprchová páková 1/2"x150	SAGITTARIUS PLU 3130	dtto zadání	ks	10	543,87	658,08	5 438,70	6 580,83
5.	Baterie vanová páková 1/2"x100	SAGITTARIUS PLU 3110	dtto zadání	ks	10	377,35	456,59	3 773,50	4 565,94
6.	Baterie vanová páková 1/2"x150	SAGITTARIUS PLU 3110	dtto zadání	ks	10	377,35	456,59	3 773,50	4 565,94
7.	Baterie dřezová stojánková páková s výtokem 200mm, otočným ramenem	SAGITTARIUS PLU 3113	dtto zadání	ks	10	440,85	533,43	4 408,50	5 334,29
8.	Baterie dřezová stojánková páková s výtokem 150mm, otočným ramenem	SAGITTARIUS PLU 3113/K	dtto zadání	ks	10	436,05	527,62	4 360,50	5 276,21
9.	Baterie dřezová do 1 otvoru-horní výtok	SAGITTARIUS PLU 3113/U	dtto zadání	ks	3	727,16	879,86	2 181,48	2 639,59
10.	Baterie umyvadlová krátký výtok, výška 130mm	SAGITTARIUS PLU 3120	dtto zadání	ks	5	389,03	470,73	1 945,15	2 353,63
11.	Samostatné výtokové ramínko k baterii 330mm	SAGITTARIUS	dtto zadání	ks	20	143,51	173,65	2 870,20	3 472,94
12.	Perlátor s vnějším závitem		dtto zadání	ks	20	7,31	8,85	146,20	176,90
13.	Sprchová hlavice jednopoložová	MSO CB465B	dtto zadání	ks	30	28,41	34,38	852,30	1 031,28
14.	Sprchová hadice 150 cm	MSO CB110	dtto zadání	ks	30	106,33	128,66	3 189,90	3 859,78
15.	Umyvadlo porcelánové nástěnné 50 cm	JIKA	dtto zadání	ks	5	521,53	631,05	2 607,65	3 155,26
16.	Umyvadlo porcelánové nástěnné 60 cm	JIKA	dtto zadání	ks	5	582,97	705,39	2 914,85	3 526,97
17.	WC mísa KOMBI komplet spodní odpad	JIKA	dtto zadání	ks	5	1 766,00	2 136,86	8 830,00	10 684,30
18.	WC mísa KOMBI komplet zadní odpad	JIKA	dtto zadání	ks	5	1 766,00	2 136,86	8 830,00	10 684,30
19.	WC mísa spodní odpad	JIKA	dtto zadání	ks	2	1 046,00	1 265,66	2 092,00	2 531,32
20.	WC mísa zadní odpad	JIKA	dtto zadání	ks	2	1 046,00	1 265,66	2 092,00	2 531,32
21.	Pisořez - mušle, KORINT 4410.0	JIKA	dtto zadání	ks	3	1 203,00	1 455,63	3 609,00	4 366,89
22.	WC sedátko obyčejné	MYJAVA T 3550	dtto zadání	ks	50	71,63	86,67	3 581,50	4 333,62
23.	WC sedátko KOMBI	MYJAVA T 3551	dtto zadání	ks	50	71,63	86,67	3 581,50	4 333,62
24.	Vypouštěcí zařízení so STOP tlačítkem WC KOMBI	ALCAPLAST A2000	dtto zadání	ks	10	235,00	284,35	2 350,00	2 843,50
25.	Vypouštěcí zařízení s táhlem WC KOMBI TE 4549/II	MYJAVA	dtto zadání	ks	10	272,86	330,16	2 728,60	3 301,61
26.	Splachovač nástěnný klozetový (nádržka)	MYJAVA T 2454	dtto zadání	ks	3	842,74	1 019,72	2 528,22	3 059,15
27.	Srouby pozinkové k WC nádržce		dtto zadání	ks	10	14,82	17,93	148,20	179,32
28.	Srouby nerezové k upevnění WC		dtto zadání	ks	20	12,20	14,76	244,00	295,24
29.	Sroub pozinkový k upevnění umyvadla		dtto zadání	ks	20	14,97	18,11	299,40	362,27
30.	Flexi hadička k baterii 40 cm	MSO	dtto zadání	ks	10	22,23	26,90	222,30	268,98
31.	Flexi hadička k baterii 50 cm	MSO	dtto zadání	ks	10	24,70	29,89	247,00	298,87
32.	Rukojeť vodovodního kohoutu 3/8" - modrá+ červená		dtto zadání	ks	20	19,24	23,28	384,80	465,61
33.	Rukojeť vodovodního kohoutu 1/2" - modrá+ červená		dtto zadání	ks	20	15,41	18,65	308,20	372,92
34.	Ventil rohový 1/2" x 3/8"	FANSKI AP011	dtto zadání	ks	30	83,98	101,62	2 519,40	3 048,47
35.	Ventil plovákový spodní	ALCAPLAST A17	dtto zadání	ks	5	101,52	122,84	507,60	614,20
36.	Ventil plovákový boční	ALCAPLAST A150	dtto zadání	ks	20	101,52	122,84	2 030,40	2 456,78
37.	Ventil pračkový	MSO CR39A	dtto zadání	ks	5	135,85	164,38	679,25	821,89
38.	Vršek baterie 3/8"	MYJAVA T 12A	dtto zadání	ks	20	38,88	47,04	777,60	940,90
39.	Vršek baterie 1/2"	MYJAVA T 14X	dtto zadání	ks	20	57,25	69,27	1 145,00	1 385,45
40.	Kartuš dvoukolíková průměr 35		dtto zadání	ks	25	148,20	179,32	3 705,00	4 483,05
41.	Kartuš dvoukolíková průměr 40		dtto zadání	ks	25	148,20	179,32	3 705,00	4 483,05
42.	Těsnění klingeritové 1/2"		dtto zadání	ks	50	1,05	1,27	52,50	63,53
43.	Těsnění klingeritové 3/8"		dtto zadání	ks	50	0,93	1,13	46,50	56,27
44.	Těsnění gumové ke splachovači		dtto zadání	ks	20	10,99	13,30	219,80	265,96
45.	Těsnění k baterii gumové 3/4" bez sítka		dtto zadání	ks	10	5,56	6,73	55,60	67,28
46.	Flexi připojení k WC 110/50	ALCAPLAST A97	dtto zadání	ks	15	72,69	87,95	1 090,35	1 319,32

47.	WC manžeta 110 přímá	ALCAPLAST A99	dtto zadání	ks	15	26,68	32,28	400,20	484,24
48.	Flexi sifon s převlečnou matkou 6/4" (5/4") x 50/40	ALCAPLAST	dtto zadání	ks	10	16,70	20,21	167,00	202,07
49.	Flexi sifon 50/40x50/40	ALCAPLAST	dtto zadání	ks	10	29,89	36,17	298,90	361,67
50.	Sifon pro jednodřez DN 50/40	SLOVARM T733	dtto zadání	ks	10	118,94	143,92	1 189,40	1 439,17
51.	Sifon pro jednodřez DN 50/40 s přípojkou	SLOVARM T735	dtto zadání	ks	10	200,98	243,19	2 009,80	2 431,86
52.	Sifon pro pisoř typ KORINT	MUJAVA T2407	dtto zadání	ks	10	102,41	123,92	1 024,10	1 239,16
53.	Sifon umyvadlový	ALCAPLAST A42P	dtto zadání	ks	20	57,06	69,04	1 141,20	1 380,85
54.	Sifon umyvadlový s odbočkou	ALCAPLAST A42P	dtto zadání	ks	5	91,88	111,17	459,40	555,87
55.	Kohout kulový s vypoštěním 1/2"		dtto zadání	ks	5	58,91	71,28	294,55	356,41
56.	Kohout kulový s vypoštěním 3/4"		dtto zadání	ks	5	82,87	100,27	414,35	501,36
57.	Kohout kulový s vypoštěním 1"		dtto zadání	ks	5	119,55	144,66	597,75	723,28
58.	Kohout plnicí a vypoštěcí 1/2"		dtto zadání	ks	10	57,79	69,93	577,90	699,26
59.	Kohout plnicí a vypoštěcí 3/8"		dtto zadání	ks	10	47,93	58,00	479,30	579,95
60.	Kohout radiátorový přímý 1/2"	MUJAVA	dtto zadání	ks	5	430,27	520,63	2 151,35	2 603,13
61.	Šroubení radiátorové přímé mosazné 1/2"		dtto zadání	ks	5	28,90	34,97	144,50	174,85
62.	Šroubení radiátorové přímé mosazné 3/4"		dtto zadání	ks	5	49,52	59,92	247,60	299,60
63.	Šroubení radiátorové přímé mosazné 1"		dtto zadání	ks	5	83,36	100,87	416,80	504,33
64.	Zátka pozinkovaná 1/2"	MSO	dtto zadání	ks	10	10,50	12,71	105,00	127,05
65.	Přechod mosazný 3/4"x1/2"	MSO	dtto zadání	ks	10	9,14	11,06	91,40	110,59
66.	Dvouvsvuka mosazná 1/2"	MSO	dtto zadání	ks	10	8,56	10,36	85,60	103,58
67.	Vsvuka mosazná 3/8"	MSO	dtto zadání	ks	10	6,19	7,49	61,90	74,90
68.	Prodloužení mosazné 1/2" x 10	MSO	dtto zadání	ks	10	10,37	12,55	103,70	125,48
69.	Prodloužení mosazné 1/2" x 15	MSO	dtto zadání	ks	10	12,47	15,09	124,70	150,89
70.	Prodloužení mosazné 1/2" x 20	MSO	dtto zadání	ks	10	14,20	17,18	142,00	171,82
71.	Prodloužení mosazné 1/2" x 25	MSO	dtto zadání	ks	10	16,45	19,90	164,50	199,05
72.	Prodloužení mosazné 3/4" x 10	MSO	dtto zadání	ks	10	15,56	18,83	155,60	188,28
73.	Prodloužení mosazné 1" x 10	MSO	dtto zadání	ks	10	38,38	46,44	383,80	464,40
74.	Nátrubek mosazný 1/2"		dtto zadání	ks	5	11,42	13,82	57,10	69,09
75.	Nátrubek mosazný 3/4"		dtto zadání	ks	5	15,55	18,82	77,75	94,08
76.	Nátrubek mosazný 1"		dtto zadání	ks	5	28,12	34,03	140,60	170,13
77.	T- kus mosazný 3/4"		dtto zadání	ks	10	68,07	82,36	680,70	823,65
78.	T- kus mosazný 1/2"		dtto zadání	ks	10	30,18	36,52	301,80	365,18
79.	Zahradní hadice PVC vyplétaná 1/2"	VALMON	dtto zadání	bm	100	16,06	19,43	1 606,00	1 943,26
80.	Zahradní hadice PVC vyplétaná 3/4"	VALMON	dtto zadání	bm	100	31,16	37,70	3 116,00	3 770,36
81.	Zahradní hadice PVC vyplétaná 1"	VALMON	dtto zadání	bm	100	45,72	55,32	4 572,00	5 532,12
82.	Rychlospojka na zahradní hadici 1/2"		dtto zadání	ks	10	8,89	10,76	88,90	107,57
83.	Rychlospojka na zahradní hadici 3/4"		dtto zadání	ks	10	11,36	13,75	113,60	137,46
84.	Ruční rozstřikovač pistolový na zahradní hadici		dtto zadání	ks	5	111,15	134,49	555,75	672,46
85.	Ventil na zahradní hadici kulový 1/2"		dtto zadání	ks	20	41,74	50,51	834,80	1 010,11
86.	Ventil na zahradní hadici kulový 3/4"		dtto zadání	ks	20	49,52	59,92	990,40	1 198,38
87.	PPR koleno čepové 20 90°		dtto zadání	ks	50	4,38	5,30	219,00	264,99
88.	PPR koleno čepové 25 90°		dtto zadání	ks	50	6,73	8,14	336,50	407,17
89.	PPR koleno 20 90°		dtto zadání	ks	50	3,21	3,88	160,50	194,21
90.	PPR koleno 25 90°		dtto zadání	ks	50	4,74	5,74	237,00	286,77
91.	PPR trubka PM 20 pro teplou i studenou vodu		dtto zadání	bm	50	16,24	19,65	812,00	982,52
92.	PPR trubka PM 25 pro teplou i studenou vodu		dtto zadání	bm	50	24,66	29,84	1 233,00	1 491,93
93.	PPR DGK 20x1/2" vnější		dtto zadání	ks	10	30,89	37,38	308,90	373,77
94.	PPR DGK 20x1/2" vnitřní		dtto zadání	ks	10	27,39	33,14	273,90	331,42
95.	PPR DGK 20x3/4" vnější		dtto zadání	ks	10	48,61	58,82	486,10	588,18
96.	PPR DGK 20x3/4" vnitřní		dtto zadání	ks	10	40,76	49,32	407,60	493,20
97.	PPR DGK 25x3/4" vnější		dtto zadání	ks	10	46,60	56,39	466,00	563,86
98.	PPR DGK 25x3/4" vnitřní		dtto zadání	ks	10	37,38	45,23	373,80	452,30
99.	PPR T kus 20		dtto zadání	ks	20	4,09	4,95	81,80	98,98

100.	PPR T kus 25		dtto zadání	ks	20	6,05	7,32	121,00	146,41
101.	PPR T kus 25/20		dtto zadání	ks	20	6,73	8,14	134,60	162,87
102.	PPR nástěnka 20x1/2"		dtto zadání	ks	10	29,17	35,30	291,70	352,96
103.	PPR nástěnka průchozí 20x1/2"		dtto zadání	ks	10	34,74	42,04	347,40	420,35
104.	PPR nátrubek 20		dtto zadání	ks	50	2,16	2,61	108,00	130,68
105.	PPR nátrubek 25		dtto zadání	ks	50	4,26	5,15	213,00	257,73
106.	PPR přechodka nátrubek BJ 20x3/4"		dtto zadání	ks	10	37,79	45,73	377,90	457,26
107.	PPR redukce 25/20 vnitřní		dtto zadání	ks	10	4,26	5,15	42,60	51,55
108.	PPR redukce 25/20 vnější		dtto zadání	ks	10	4,45	5,38	44,50	53,85
109.	PPR ventil navařovací 20x1/2"		dtto zadání	ks	10	118,00	142,78	1 180,00	1 427,80
110.	Izolace na trubky Mirelon 22x6		dtto zadání	bm	50	3,26	3,94	163,00	197,23
111.	Izolace na trubky Mirelon 28x6		dtto zadání	bm	50	4,35	5,26	217,50	263,18
112.	Izolace na trubky Mirelon 42x10		dtto zadání	bm	50	12,25	14,82	612,50	741,13
113.	HT trubka 40/500 mm	OSMA	dtto zadání	ks	20	16,96	20,52	339,20	410,43
114.	HT trubka 40/250 mm	OSMA	dtto zadání	ks	20	13,49	16,32	269,80	326,46
115.	HT trubka 50/500 mm	OSMA	dtto zadání	ks	20	17,82	21,56	356,40	431,24
116.	HT trubka 50/250 mm	OSMA	dtto zadání	ks	20	15,05	18,21	301,00	364,21
117.	HT trubka 110/500 mm	OSMA	dtto zadání	ks	5	55,39	67,02	276,95	335,11
118.	HT trubka 110/250 mm	OSMA	dtto zadání	ks	5	34,20	41,38	171,00	206,91
119.	HT koleno 40/87°	OSMA	dtto zadání	ks	10	10,37	12,55	103,70	125,48
120.	HT koleno 50/87°	OSMA	dtto zadání	ks	10	10,37	12,55	103,70	125,48
121.	HT koleno 110/87°	OSMA	dtto zadání	ks	10	29,57	35,78	295,70	357,80
122.	HT "T" kus 40	OSMA	dtto zadání	ks	10	15,26	18,46	152,60	184,65
123.	HT "T" kus 50	OSMA	dtto zadání	ks	10	15,71	19,01	157,10	190,09
124.	HT "T" kus 110	OSMA	dtto zadání	ks	10	36,25	43,86	362,50	438,63
125.	HT redukce 50/40	OSMA	dtto zadání	ks	10	16,86	20,40	168,60	204,01
126.	Vlákno těsnící UNI-LOCK 160 m	TANGIT	dtto zadání	ks	10	224,77	271,97	2 247,70	2 719,72
127.	Páska teflonová nespěkácí 0,1x12		dtto zadání	ks	10	6,09	7,37	60,90	73,69
128.	Ohřivač vody průtokový 5 l - spodní tlakový	STIEBEL	Dražice TO 5 IN	ks	5	2 326,50	2 815,07	11 632,50	14 075,33
129.	Ohřivač vody průtokový beztlakový 10 l - horní	STIEBEL	Dražice BTO 10 UP	ks	5	2 042,70	2 471,67	10 213,50	12 358,34
130.	Ohřivač vody el. 20 l	DRAŽICE TO 20	dtto zadání	ks	5	2 953,50	3 573,74	14 767,50	17 868,68
131.	Ohřivač vody el. 80 l	STIEBEL, DRAŽICE	dtto zadání	ks	2	4 844,40	5 861,72	9 688,80	11 723,45
132.	Ohřivač vody el. 120 l	STIEBEL, DRAŽICE	dtto zadání	ks	2	5 172,20	6 258,36	10 344,40	12 516,72
133.	Ohřivač vody el. 150 l	STIEBEL, DRAŽICE	dtto zadání	ks	2	6 155,60	7 448,28	12 311,20	14 896,55
<b>Celková nabídková cena v Kč:</b>								223 878,50	270 892,99

Dodavatel vyplní všechna nevyplněná pole bílé barvy. ostatní pole jsou uzamčena!

Pokud jsou ve specifikaci materiálu uvedeny konkrétní obchodní názvy, připouští zadavatel nabídnutí jiných obdobných výrobků, které budou garantovat minimálně stejné parametry! Konkrétní nabízené zboží (o minimálně stejných parametrech) vepsat do čtvrtého sloupce tabulky nabídky.

Poptávané množství, které je uvedeno v tabulce, je pouze předpokládaný objem za dobu trvání smlouvy! Skutečný objem plnění se může na základě aktuálních potřeb kupujícího měnit!

