





PN BOHNICE - Výstavba nového pavilónu urgentního příjmu a zvýšené psychiatrické péče - SO.02

ZMĚNOVÝ LIST č.11_B

Smlouva o dílo:	ze dne 12.11.2020	
Navrhovatel změny:	dodavatel KONSIT a.s.	
Název změnového listu:	SOKL OBJEKTU	
Objekt:	Pro SO.02	
Důvod a popis změny:	<p>Na výstavbě nového pavilónu urgentního příjmu a zvýšené psychiatrické péče SO 02 došlo vlivem chybně vyprojektované dokumentace ke změně založení. V návaznosti na změnový list 7a, založení objektu, kdy došlo k prohloubení základové spáry základových pasu, bude nutné upravit i výšku svislé hydroizolace základového zdiva. Jako další bod tohoto změnového listu, je projekčně nesprávně řešený detail soklového zdiva v návaznosti na výšku upraveného terénu, kdy reálně hrozilo, že odstříkující dešťová voda bude degradovat termoizolační omítku, která byla původně navržena až do úrovně upraveného terénu. Generální dodavatel upozornil na nevhodně řešený detail. Následně provedl generální projektant úpravu toho detailu. Nový detail provedení soklu v návaznosti na upravený terén je předmětem tohoto změnového listu.</p>	
Technické řešení změny:	<ul style="list-style-type: none"> Provedení soklu dle nově navržených detailů od KANIA 	
Dokumentace:	<ol style="list-style-type: none"> 17024-DPS-D-1-1-SO02-19a Detail soklu obvodového zdiva - varianta s okapničkou 17024-DPS-D-1-1-SO02-19b Detail soklu obvodového zdiva v místě příjezdové rampy 17024-DPS-D-1-1-SO02-19c Detail prahu vstupních dveří 	
Přílohy ZL:	Položkový rozpočet Detail soklu obvodového zdiva - varianta s okapničkou Detail soklu obvodového zdiva v místě příjezdové rampy Detail prahu vstupních dveří	Příloha číslo 1 Příloha číslo 2 Příloha číslo 3 Příloha číslo 4
Dopad do smluvní ceny - VÍCEPRÁCE (bez DPH):	708.698,52Kč bez DPH	
Dopad do smluvních termínů:	Vliv změny na harmonogram: Dopad do konečného termínu:	ANO / NE ANO / NE
Zdůvodnění dopadu do termínu:		
Vyjádření zhotovitele:	souhlasí / nesouhlasí	
	dne: 1.7.2021 jméno: Pavel Pohořalý	
Vyjádření projektanta:	souhlasí / nesouhlasí	
	dne: 1.7.2021 jméno: Ing. Ondřej Fabián	
Vyjádření technického dozoru:	souhlasí / nesouhlasí	
	dne: 1.7.21 jméno: Ing. Pavel Richter	
Vyjádření objednatele:	schvaluje k dalšímu řízení/neschvaluje	
	dne: 1/7/2021 jméno: Ing. Jaroslav Novák	

ZL11 - soki přípočty

Stavba:

PN BOHNICE – VÝSTAVBA NOVÉHO PAVILONU URGENTNÍHO PŘÍJMU A ZVÝŠENÉ PSYCHIATRICKÉ PÉČE

Objekt:

SO 02 - Novostavba - přístavba pavilonu 36

Soupis:

D.1.1-2 - ASŘ_změny detailů soklu_(viz zaměření)

Místo:

Bohnice

Datum: 20. 5. 2021

Zadavatel:

PSYCHIATRICKÁ NEMOCNICE BOHNICE

Projektant: KANIA a.s., Ostrava

Uchazeč:

Konsit a.s.

Zpracovatel:

Kód dílu - Popis

Cena celkem [CZK]

Náklady ze soupisu prací

HSV - Práce a dodávky HSV

708 698,52

6 - Úpravy povrchů, podlahy a osazování výplní

126 958,95

998 - Přesun hmot

126 483,50

475,45

PSV - Práce a dodávky PSV

563 739,57

711 - Izolace proti vodě, vlhkosti a plynům

283 130,35

713 - Izolace tepelné

171 766,87

764 - Konstrukce klempířské

108 843,35

SOUPIS PRACÍ

Stavba:

PN BOHNICE – VÝSTAVBA NOVÉHO PAVILONU URGENTNÍHO PŘÍJMU A ZVÝŠENÉ PSYCHIATRICKÉ PÉČE

Objekt:

SO 02 - Novostavba - přístavba pavilonu 36

Soupis:

D.1.1-2 - ASŘ_změny detailů soklu_(viz zaměření)

Místo:

Bohnice

Zadavatel:

PSYCHIATRICKÁ NEMOCNICE BOHNICE

Uchazeč:

Konsit a.s.

Datum: 20. 5. 2021

Projektant: KANIA a.s., Ostrava

Zpracovatel:

PČ	Typ	Kód	Popis	MJ	Množství	J.cena [CZK]	Cena celkem [CZK]	Cenová soustava
Náklady soupisu celkem								
D	HSV		Práce a dodávky HSV				708 698,52	
D	6		Úpravy povrchů, podlahy a osazování výplní				126 483,50	
4	K	622142001	Potažení vnějších stěn sklovláknitým pletivem vtačeným do tenkovrstvé hmoty	m2	160,732	193,00	31 021,28	SoD
	WV		"detail soklu obvodového zdiva" 401,83*0,4		160,732			
	WV		Součet		160,732			
5	K	622143003	Montáž omítkových plastových nebo pozinkovaných rohových profilů s tkaninou	m	15,750	39,90	628,43	CS ÚRS 2021 01
	WV		"detail soklu v místě příjezdové rampy" 15,75		15,750			
	WV		Součet		15,750			
6	M	59051512	profil parapetní se sklovláknitou armovací tkaninou	m	16,538	43,70	722,71	CS ÚRS 2021 01
	WV		15,75*1,05 "Přepočtené koeficientem množství		16,538			
7	K	622211021	Montáž kontaktního zateplení vnějších stěn z polystyrenových desek tl do 120 mm	m2	15,750	624,00	9 828,00	CS ÚRS 2021 01
	WV		"detail soklu v místě příjezdové rampy" 15,75*1,0		15,750			
	WV		Součet		15,750			
8	M	28376017	deska fasádní polystyrenová soklová tl 100mm	m2	16,538	212,00	3 506,06	CS ÚRS 2021 01
	WV		15,75*1,05 "Přepočtené koeficientem množství		16,538			
9	K	622251101	Příplatek k cenám kontaktního zateplení stěn za použití tepelněizolačních zátek z polystyrenu	m2	15,750	14,00	220,50	SoD
	WV		"detail soklu v místě příjezdové rampy" 15,75*1,0		15,750			
	WV		Součet		15,750			
10	K	622511111	Tenkovrstvá mozaiková střednězrná omítka včetně penetrace vnějších stěn	m2	142,326	566,00	80 556,52	CS ÚRS 2021 01
	WV		"detail soklu obvodového zdiva" 401,83*0,315		126,576			
	WV		"detail soklu v místě příjezdové rampy" 15,75*1,0		15,750			
	WV		Součet		142,326			

PČ	Typ	Kód	Popis	MJ	Množství	J.cena [CZK]	Cena celkem [CZK]	Cenová soustava
D	998		Přesun hmot				475,45	
12	K	998012102	Přesun hmot pro budovy s vyzdívaným obvodovým pláštěm v do 12 m	t	1,794	265,00	475,45	SoD
D	PSV		Práce a dodávky PSV				563 739,57	
D	711		Izolace proti vodě, vlhkosti a plynům				283 130,35	
13	K	711112001	Provedení izolace proti zemní vlhkosti svislé za studena nátěrem penetračním	m2	285,428	22,80	6 507,76	SoD
	W		"detail soklu obvodového zdiva"					
	W		267,045*(1,085+0,0)		289,744			
	W		8,0*(1,085+0,4)		11,880			
	W		33,77*(1,085+0,53)		54,539			
	W		6,67*(1,085+0,8)		12,573			
	W		30,65*(1,085+1,25)		71,568			
	W		55,695*(1,085+0,35)		79,922			
	W		Mezisoučet		520,226			
	W		"detail soklu v místě příjezdové rampy" 15,75*0,4		6,300			
	W		Mezisoučet		6,300			
	W		"Odečet základní sounpis prací" -401,83*0,6		-241,098			
	W		Součet		285,428			
14	M	11163150	lak asfaltový penetrační	t	0,100	49 000,00	4 900,00	SoD
	W		285,428*0,00035 "Přepočtené koeficientem množství"		0,100			
15	K	711142559	Provedení izolace proti zemní vlhkosti pásy přitavením svislé NAIP	m2	570,856	160,00	91 336,96	SoD
	P		Poznámka k položce:					
	W		Jednotlivá cena obsahuje zhotovení veškerých detailů a ošetření prostupů.					
	W		"detail soklu obvodového zdiva"					
	W		267,045*(1,085+0,0)*2		579,488			
	W		8,0*(1,085+0,4)*2		23,760			
	W		33,77*(1,085+0,53)*2		109,077			
	W		6,67*(1,085+0,8)*2		25,146			
	W		30,65*(1,085+1,25)*2		143,136			
	W		55,695*(1,085+0,35)*2		159,845			
	W		Mezisoučet		1 040,452			
	W		"detail soklu v místě příjezdové rampy" 15,75*0,4*2		12,600			
	W		Mezisoučet		12,600			
	W		"Odečet základní sounpis prací" -401,83*0,6*2		-482,196			
	W		Součet		570,856			
16	M	62852255	pásy s modifikovaným asfaltem tl. 4,0 mm _ radonová _ s výztužnou vložkou ze skleněné tkaniny	m2	342,514	128,45	43 995,92	SoD
	W		570,856*0,6 "Přepočtené koeficientem množství"		342,514			
17	M	62852256	pásy s modifikovaným asfaltem tl. 4,0 mm _ radon _ s výztužnou vložkou z polyesterové rohože	m2	342,514	128,45	43 995,92	SoD
	W		570,856*0,6 "Přepočtené koeficientem množství"		342,514			
18	K	711161212	Izolace proti zemní vlhkosti popovou fólii svislá, nopek v 8,0 mm, tl do 0,6 mm	m2	224,882	42,00	9 445,04	SoD
	W		"detail soklu obvodového zdiva"					
	W		267,045*(1,15+0,0)		307,102			
	W		8,0*(1,15+0,4)		12,400			

PČ	Typ	Kód	Popis	MJ	Množství	J.cena [CZK]	Cena celkem [CZK]	Cenová soustava
WV			33,77*(1,15+0,53)		56,734			
WV			6,67*(1,15+0,6)		13,007			
WV			30,65*(1,15+1,25)		73,560			
WV			55,695*(1,15+0,35)		83,543			
WV			Mezisoučet		546,346			
WV			Odečet základní soupis prací					
WV			"ochrana svislé HI" -401,83*0,8		-321,464			
WV			Součet		224,882			
19	K	711161232	izolace proti zemní vlhkosti a vodě nepovými fóliemi na ploše svislé S vrstva ochranná, odvětrávací a drenážní mřížkou	m2	7,636	274,00	2 092,26	CS ÚRS 2021 01
WV			"detail soku u vstupních otvorů" (19,09)*0,4		7,636			
WV			Součet		7,636			
20	K	711161383	izolace proti zemní vlhkosti popovou fólií ukončení horní lištou	m	0,000		0,00	
WV			"detail soku obvodového zdíva" 401,83		401,830			
WV			"Odečet základní soupis prací" -401,83		-401,830			
WV			Součet		0,000			
21	K	711491272	Provedení izolace proti tlakové vodě svislé z textilní vrstva ochranná	m2	124,424	19,00	2 364,06	SoD
WV			"detail soku obvodového zdíva"					
WV			267,045*(0,9+0,0)		240,341			
WV			8,0*(0,9+0,4)		10,400			
WV			33,77*(0,9+0,53)		48,291			
WV			6,67*(0,9+0,6)		11,339			
WV			30,65*(0,9+1,25)		65,898			
WV			55,695*(0,9+0,35)		69,619			
WV			Mezisoučet		445,888			
WV			Odečet základní soupis prací					
WV			"ochrana svislé HI" -401,83*0,8		-321,464			
WV			Součet		124,424			
22	M	69311068	geotextilie netkaná PP 300g/m2	m2	130,645	16,70	2 443,06	SoD
WV			124,424*1,05 'Přepočtené koeficientem množství		130,645			
23	K	711745567	izolace proti vodě provedení spoju přitavením pásu NAIP do 500 mm	m	417,580	124,00	51 779,92	CS ÚRS 2021 01
WV			"detail soku obvodového zdíva" 401,83		401,830			
WV			"detail soku u místě příjezdové rampy" 15,75		15,750			
WV			Součet		417,580			
24	M	62852255	pásy s modifikovaným asfaltem tl. 4,0 mm _ radonová _ s výztužnou vložkou ze skleněné tkaniny	m2	125,274	128,45	16 091,45	SoD
WV			417,58*0,3 'Přepočtené koeficientem množství		125,274			
25	K	998711102	Přesun hmot tonážní pro izolace proti vodě, vlhkosti a plynům v objektech výšky do 12 m	t	4,089	2 000,00	8 178,00	SoD
D		713	Izolace tepelné				171 765,87	
26	K	713131141	Montáž izolace tepelné stěn a základů lepením celoplošně rohoží, pásů, dílců, desek	m2	345,430	163,00	56 305,09	CS ÚRS 2021 01
P			Poznámka k položce: -jc obsahuje, nad rámec ceníkového obsahu, také náklady na lepení bitumenovým tmelem + bodové mechanické ukotvení					
WV			"detail soku obvodového zdíva"					
WV			267,045*(0,35+0,3)		173,579			
WV			8,0*(0,35+0,3+0,4)		8,400			

PČ	Typ	Kód	Popis	MJ	Množství	J.cena [CZK]	Cena celkem [CZK]	Cenová soustava
	WV		33,77*(0,35+0,3+0,53)		39,849			
	WV		6,67*(0,35+0,3+0,8)		9,672			
	WV		30,65*(0,35+0,3+1,25)		58,235			
	WV		55,695*(0,35+0,3+0,35)		55,695			
	WV		Součet		345,430			
27	M	26376360	deska XPS strukturovaný povrch hrana rovná tl 20mm	m2	362,702	114,00	41 348,03	CS ÚRS 2021 01
	WV		345,43*1,05 Přepočtené koeficientem množství		362,702			
28	K	713131141	Montáž izolace tepelné stěny a základů lepením celoplošně rohoží, pásů, dílců, desek	m2	18,566	163,00	3 026,26	CS ÚRS 2021 01
	P		Poznámka k položce: -jc obsahuje, nad rámec ceníkového obsahu, také náklady na lepení bitumenovým tmelem + bodové mechanické ukotvení					
	WV		"detail soklu v místě příjezdové rampy" 15,75*0,9		14,175			
	WV		"detail soklu u vstupních otvorů" (19,09)*0,23		4,391			
	WV		Součet		18,566			
29	M	26376443	deska z polystyrénu XPS, hrana rovná a strukturovaný povrch tl 100mm	m2	19,494	279,00	5 438,83	CS ÚRS 2021 01
	WV		18,566*1,05 Přepočtené koeficientem množství		19,494			
30	K	713950R01	D+M _ tepelné izolační sendvičový podkladní profil (na bázi tvrdé PIR pěny s PIR vrstvou, tl. cca 60 mm , výška 290 mm _ včetně venkovní HI a vnitřní parotěsné folie	m	15,090	3 750,00	56 587,50	R-položka
	P		Poznámka k položce: Kompletní systémová dodávka a provedení dle specifikace PD a TZ včetně všech přímo souvisejících prací/činností a dodávek/doplňků a příslušenství					
	WV		"detail soklu u vstupních otvorů" (19,09)		19,090			
	WV		Součet		19,090			
31	K	998713102	Přesun hmot tonážní pro izolace tepelné v objektech v do 12 m	t	2,462	3 680,00	9 060,16	SoD
	D	764	Konstrukce klempířské				108 843,35	
32	K	764714N13	D+M _ okapnička VLTU	m	401,830	245,00	98 448,35	R-položka
	P		Poznámka k položce: Kompletní provedení dle specifikace PD a TZ vč. všech souvisejících prací dodávek, příslušenství a komponentů dle výpisu. V jednotkové ceně započítáno: dodávka, výroba, montáž/osazení/kotvení (vč.kotvících prvků), povrchová úprava. Kompletní specifikace viz specifikace výrobků					
	WV		"detail soklu obvodového zdiva" 401,83		401,830			
33	K	764714N14	D+M _ oplechování / lemování stěn _ Pz s povrchovou úpravou , rš 250 mm	m	15,750	640,00	10 080,00	vychází z SoD
	P		Poznámka k položce: Kompletní provedení dle specifikace PD a TZ vč. všech souvisejících prací dodávek, příslušenství a komponentů dle výpisu. V jednotkové ceně započítáno: dodávka, výroba, montáž/osazení/kotvení (vč.kotvících prvků), povrchová úprava. Kompletní specifikace viz specifikace výrobků.					
	WV		"detail soklu v místě příjezdové rampy" 15,75		15,750			
	WV		Součet		15,750			
34	K	998764102	Přesun hmot tonážní pro konstrukce klempířské v objektech v do 12 m	t	0,175	1 800,00	315,00	SoD
	D	VRN	Vedlejší rozpočtové náklady				18 000,00	
		VRN	Ocenění výkazu výměr				18 000,00	
27	K			h	4,000	750,00	3 000,00	

PČ	Typ	Kód	Popis	MJ	Množství	J.cena [CZK]	Cena celkem [CZK]	Cenová soustava
28	K		Koordinační a kompletační činnost	h	16,000	750,00	12 000,00	
29	K		Průzkumné práce	h	4,000	750,00	3 000,00	

Váš dopis značky / Ze dne

Naše značka:

Číslo zakázky: 17024

Vyřizuje/ Tel.: Ing. Ondřej Fabián, 724 804 715

Datum: 03.03.2021

KONSIT a.s
Půlkruhová 20/786
Praha 6 – Vokovice

Pavel Pohořalý
Hlavní stavbyvedoucí

Doručováno elektronicky

Vyjádření autorského dozoru k provedení detailu soklové části objektu

Dobrý den,

Viz níže posíláme vyjádření k provedení soklové části objektu SO 02.

Popis projektovaného stavu:

Na objektu byla provedená soklové část s použitím tepelně izolační omítky zatažená pod úroveň terénu.

Popis navrhovaného stavu:

Soklová část byla uvažována v několika variantách, s použitím XPS polystyrenu jednak jako přiteplení soklové části tak i pro lepší provedení omítek. Toto řešení mělo výhodu v tom, že přiteplovalo soklovou část. Nevýhodou pak bylo, že tl. Polystyrenu vystupuje před fasádu s tepelně izolační omítkou a je nutno provést okapničku.

Je nutno zmínit, že dle technologických předpisů pro zdivo, které je navrženo v rámci stavby není potřeba provádět přiteplení soklové části. Toto bylo posouzeno jak výrobcem zdiva, tak i nezávislým zpracovatelem.

Výsledné řešení:

Detail soklové části objektu byl ve finální verzi vyřešen za použití tepelně izolační omítky, která bude ukončena cca 300 mm nad úroveň upraveného terénu a bude ukončena systémovou plastovou okapničkou. 300 mm nad terén pak na soklovou část bude vytažena hydroizolace v podobě jedné vrstvy asfaltového pásu, na ten bude pomocí lepidla a kotev připevněn polystyren XPS tl. 20 mm jako vyrovnávací vrstva na kterou bude provedena marmolitová omítky.

Detail je zpracovaný v rámci dílenské dokumentace pro stavbu viz příloha č. 1

Tepelně technické posouzení detailu vzhledem k promrzání podzákladových konstrukcí:

Soklový detail byl posouzen i vzhledem k problematice promrzání podzákladových konstrukcí a možných míst s kondenzací v interiéru objektu hlavně pak v koupelnách u obvodového pláště budovy.

Z posouzení vyšlo, že při běžných okrajových podmínkách pro exteriér a interiér nebude docházet k mezním stavům pro konstrukce, které by tímto byly ohroženy.

Pro případ objemových změn násypů ze sprašových hlín byl pod podkladními betony proveden 250 mm vysoký násyp z kameniva, který bude případné objemové změny vyrovnávat.

Po posouzení statikem je toto řešení v pořádku a stavba může být provedena dle schváleného postupu a skladby vrstev.

Vliv na kvalitu díla: zlepšení technického řešení soklové části

Vliv na termín: možné prodloužení termínu z důvodu složitějšího řešení

Vliv na finance: vícepráce

Příloha č. 1: Detail s okapničkou v běžném zdivu

Příloha č. 2: Detail v místě vjezdové rampy

Příloha č. 3: Detail v místě vstupních dveří

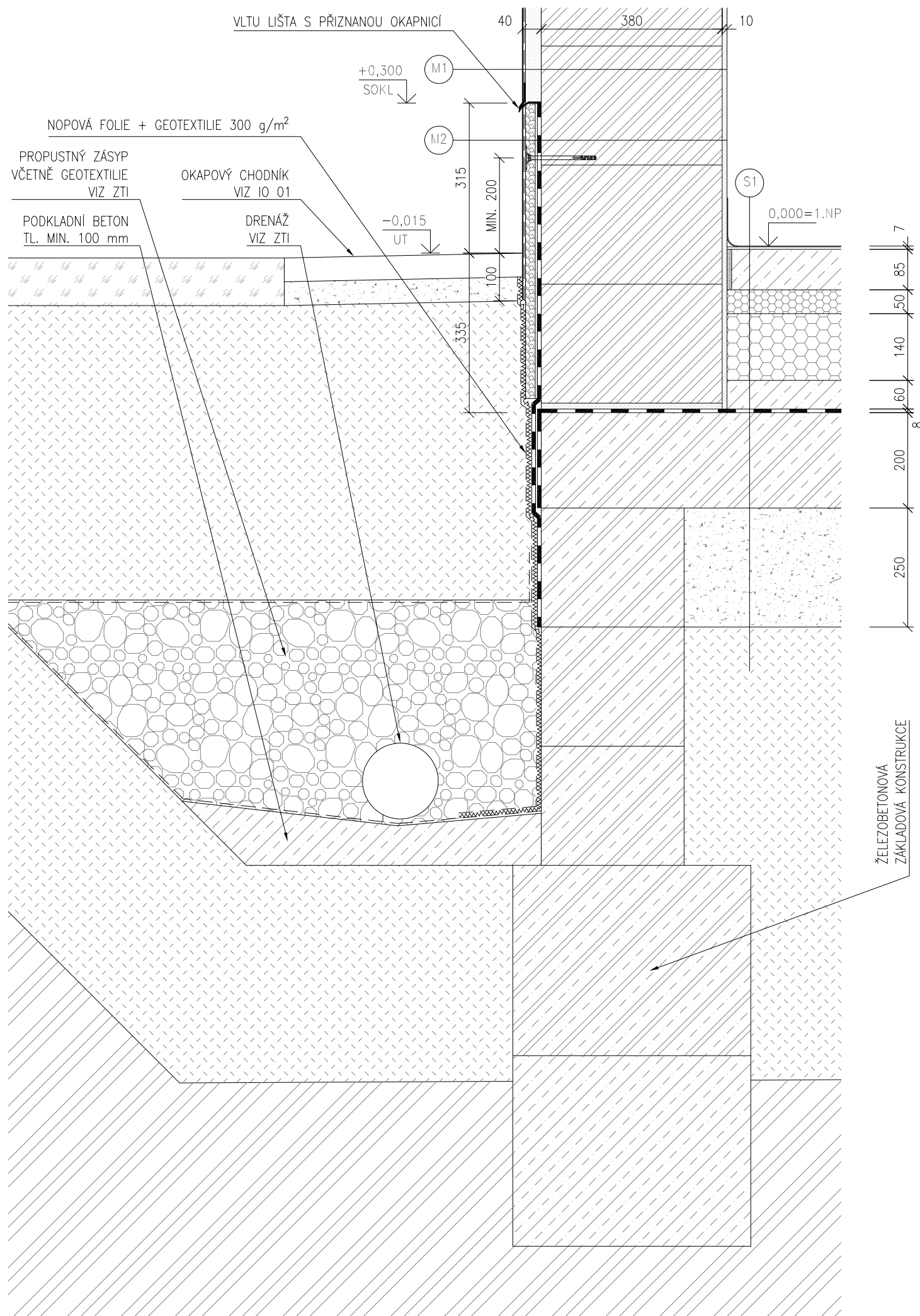
S pozdravem


KANIA²
KANIA a.s., Špálova 80/9
702 00 Ostrava - Přívoz
IČ: 268 17 853, DIČ: CZ 268 17 853

.....
Za autorský dozor stavby:

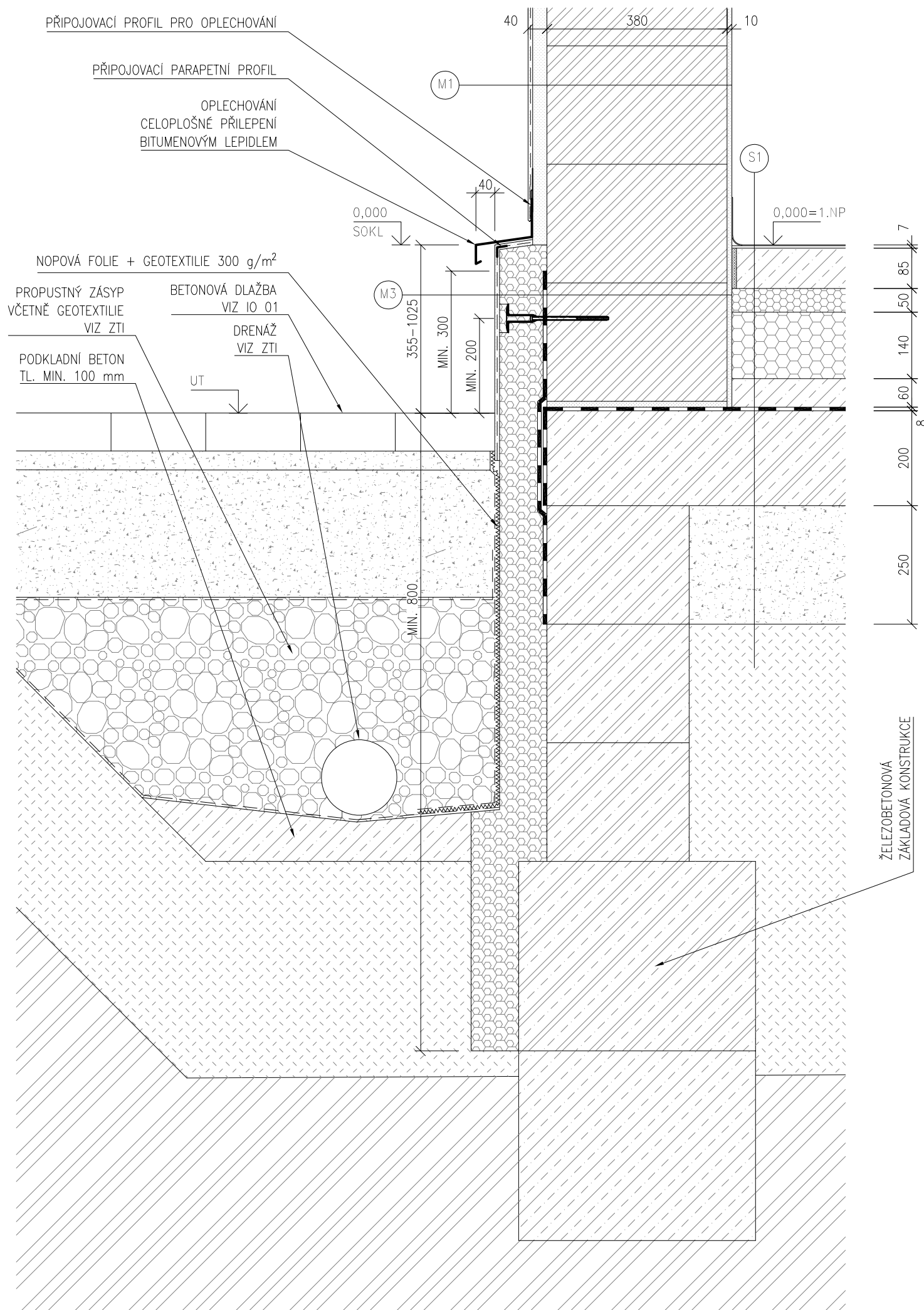
Ing. Ondřej Fabián

Kania a.s.






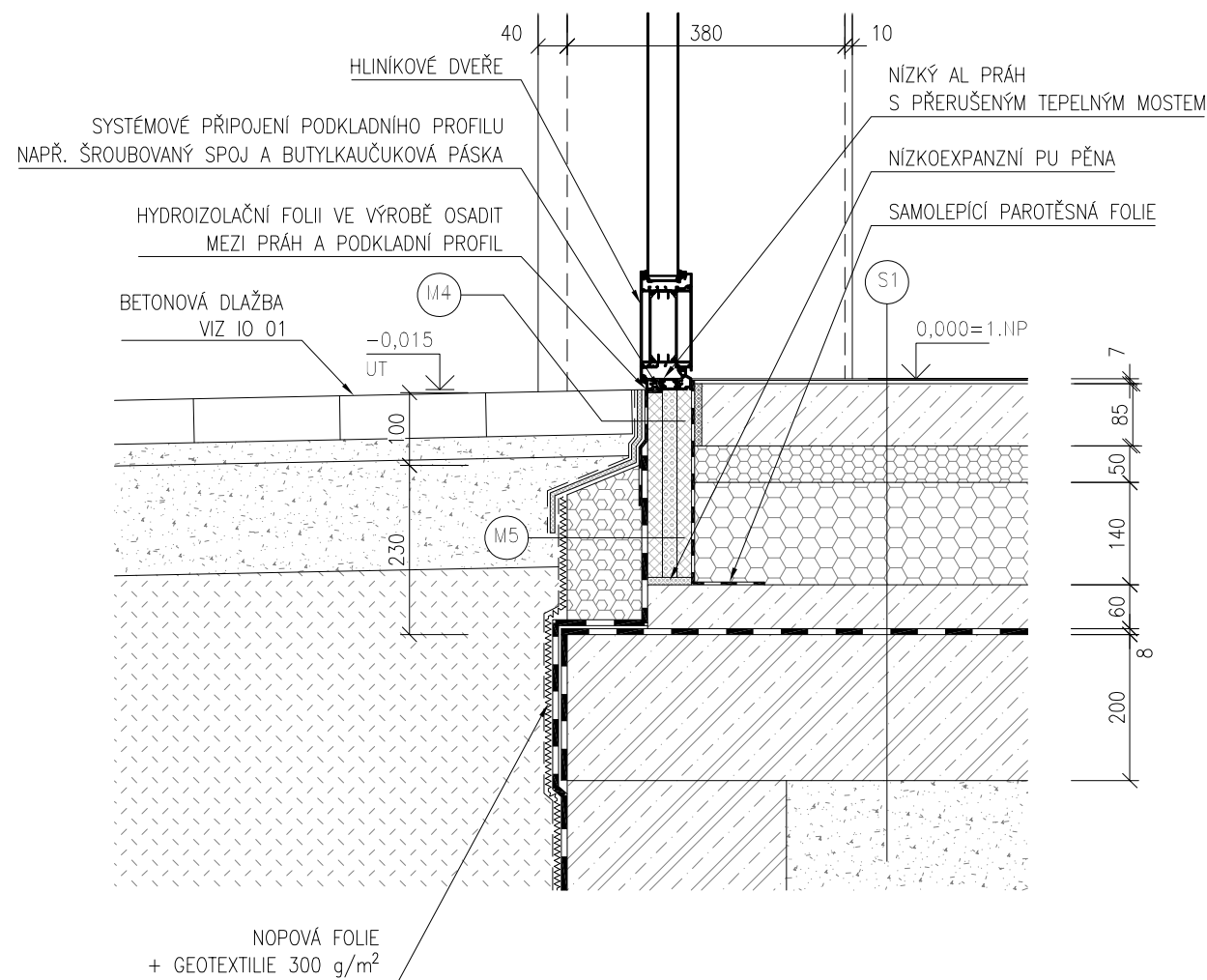
- S1**
- PODLAHA NA TERÉNU
 - PODLAHOVÁ KRYTINA VINYL – TYP VINYLU UVEDEN V TABULCE MÍSTNOSTI
 - LEPIDLO DLE DOPORUČENÍ VÝROBCE VINYLŮVÝCH PODLAHOVÝCH KRYTIN
 - SAMONIVELAČNÍ STĚRKA TL. 5 mm
 - PENETRACE
 - BETONOVÁ MAZANINA C16/20 TL. 85 mm S VÝZTUŽÍ KARI SÍTI 6/200/200
 - POLYETHYLENOVÁ FÓLIE PRO PODLAHOVÉ VYTÁPĚNÍ
 - POLYSTYRENOVÁ DESKA (EPS 200) PRO ULOŽENÍ TRUBEK PODLAHOVÉHO VYTÁPĚNÍ TL. 50 mm
 - PODLAHOVÝ POLYSTYREN (EPS 200) TL. 140 mm
 - BETONOVÁ MAZANINA C16/20 TL. 60 mm S VÝZTUŽÍ KARI SÍTI 6/200/200
 - HYDROIZOLACE – SBS MODIFIKOVANÝ ASFALTOVÝ PÁS TL. 4 mm S NOSNOU VLOŽKOU Z PES ROHOŽE
 - HYDROIZOLACE – SBS MODIFIKOVANÝ ASFALTOVÝ PÁS TL. 4 mm S NOSNOU VLOŽKOU ZE SKLENĚNÉ TKANINY
 - ASFALTOVÝ PENETRAČNÍ NÁTĚR
 - ŽELEZOBETONOVÁ DESKA TL. 200 mm
 - GEOTEXTILIE 500 g/m²
 - HUTNĚNÝ PODSYP ZE ŠTĚRKODRTI FRAKCE 0–63 mm TL. 250 mm
 - GEOTEXTILIE 500 g/m²
 - ZEMINA
- M1**
- OBVODOVÉ ZDIVO
 - ŠTUKOVÁ OMÍTKA TL. 2 mm
 - JÁDROVÁ OMÍTKA TL. 10 mm NA BÁZI ANORGANICKÝCH POJIV, KŘEMIČITÉHO PISKU A MODIFIKUJÍCÍCH PŘÍRAD
 - KERAMICKÉ DUTINOVÉ TVÁRNICE TL. 380 mm VYPLNĚNÉ HYDROFOBIZOVANOU MINERÁLNÍ VATOU
 - TEPELNĚ IZOLAČNÍ OMÍTKA NA BÁZI PERLITU TL. 35 mm
 - LEPICÍ A STĚRKOVÁ HMOTA NA BÁZI CEMENTU TL. 5 mm SE SKLOTEXILNÍ TKANINOU, PROPUSTNOST VODNÍCH PAR MAX. $\mu=14$
 - PODKLADNÍ NÁTĚR NA BÁZI AKRYLÁTOVÉ DISPERZE
 - TENKOVRSŤVÁ PROBARVENÁ PASTOVITÁ OMÍTKA S PROGRESIVNÍM SAMOČISTICÍM EFEKTEM, ZRNITOST 1,5 mm, SLOŽENÍ: VÁPENCOVÉ PLNIVO, SILIKONOVÁ DISPERZE, DRASELNÉ VODNÍ SKLO, VÝZTUŽNÁ VLÁKNA, BIOCIDNÍ PROSTŘEDKY VE FORMĚ KAPSLI
- M2**
- SOKL OBVODOVÉHO ZDIVA DO VÝŠKY MIN. 300 mm NAD TERÉN
 - ŠTUKOVÁ OMÍTKA TL. 2 mm
 - JÁDROVÁ OMÍTKA TL. 10 mm NA BÁZI ANORGANICKÝCH POJIV, KŘEMIČITÉHO PISKU A MODIFIKUJÍCÍCH PŘÍRAD
 - KERAMICKÉ DUTINOVÉ TVÁRNICE TL. 380 mm VYPLNĚNÉ HYDROFOBIZOVANOU MINERÁLNÍ VATOU
 - ASFALTOVÝ PENETRAČNÍ NÁTĚR
 - HYDROIZOLACE – SBS MODIFIKOVANÝ ASFALTOVÝ PÁS TL. 4 mm S NOSNOU VLOŽKOU ZE SKLENĚNÉ TKANINY
 - HYDROIZOLACE – SBS MODIFIKOVANÝ ASFALTOVÝ PÁS TL. 4 mm S NOSNOU VLOŽKOU Z PES ROHOŽE
 - BITUMENOVÝ LEPICÍ TMEL TL. 5 mm
 - TEPELNÁ IZOLACE XPS S VROUBKOVANÝM POVRCHEM TL. 20 mm
 - LEPICÍ A STĚRKOVÁ HMOTA NA BÁZI CEMENTU TL. 5 mm SE SKLOTEXILNÍ TKANINOU
 - PODKLADNÍ NÁTĚR NA BÁZI AKRYLÁTOVÉ DISPERZE
 - TENKOVRSŤVÁ PROBARVENÁ PASTOVITÁ OMÍTKA S PROGRESIVNÍM SAMOČISTICÍM EFEKTEM, ZRNITOST 1,5 mm, SLOŽENÍ: VÁPENCOVÉ PLNIVO, SILIKONOVÁ DISPERZE, DRASELNÉ VODNÍ SKLO, VÝZTUŽNÁ VLÁKNA, BIOCIDNÍ PROSTŘEDKY VE FORMĚ KAPSLI

OBJEDNATEL :		PSYCHIATRICKÁ NEMOCNICE BOHNICE ÚSTAVNÍ 91/7 181 02, PRAHA 8 - BOHNICE	
VEDOUCÍ PROJEKTANT			
ZODP. PROJEKTANT		ING. ONDŘEJ FABIÁN	 KANIA, a.s. Špálova 80/9, 702 00 Ostrava - Přívoz tel : 596 243 487 e-mail : info@kania-ostava.cz
VYPRACOVAL		JAN ZÁSTĚRA	
KONTROLOVAL		ING. ONDŘEJ FABIÁN	
KRAJ : HLAVNÍ MĚSTO PRAHA		STAV. ÚŘAD : PRAHA	
NÁZEV AKCE :		STUPEŇ DPS DATUM 02/2021 FORMÁT/POČET STR. A4/2 MĚŘÍTKO 1:10	
NÁZEV OBJEKTU :		Č. ZAK. 17024 ČÍSLO SOUPRAVY	
SO 02 - NOVOSTAVBA - PŘÍSTAVBA PAVILONU 36		ČÁST : ARCHITEKTONICKO-STAVEBNÍ ŘEŠENÍ SOUBOR DWG	
NÁZEV PŘÍLOHY :		Č. PŘÍLOHY : 17024-DPS-D.1.1-SO 02 - 19a	
DETAIL SOKLU OBVODOVÉHO ZDIVA			



- S1**
- PODLAHA NA TERÉNU
 - PODLAHOVÁ KRYTINA VINYL – TYP VINYLU UVEDEN V TABULCE MÍSTNOSTI
 - LEPIDLO DLE Doporučení VÝROBCE VINYLových PODLAHOVÝCH KRYTIN
 - SAMONIVELAČNÍ STĚRKA TL. 5 mm
 - PENETRACE
 - BETONOVÁ MAZANINA C16/20 TL. 85 mm S VÝZTUŽÍ KARI SÍTI 6/200/200
 - POLYETHYLENOVÁ FÓLIE PRO PODLAHOVÉ VYTÁPĚNÍ
 - POLYSTYRENOVÁ DESKA (EPS 200) PRO ULOŽENÍ TRUBEK PODLAHOVÉHO VYTÁPĚNÍ TL. 50 mm
 - PODLAHOVÝ POLYSTYRÉN (EPS 200) TL. 140 mm
 - BETONOVÁ MAZANINA C16/20 TL. 60 mm S VÝZTUŽÍ KARI SÍTI 6/200/200
 - HYDROIZOLACE – SBS MODIFIKOVANÝ ASFALTOVÝ PÁS TL. 4 mm S NOSNOU VLOŽKOU Z PES ROHOŽE
 - HYDROIZOLACE – SBS MODIFIKOVANÝ ASFALTOVÝ PÁS TL. 4 mm S NOSNOU VLOŽKOU ZE SKLENĚNÉ TKANINY
 - ASFALTOVÝ PENETRAČNÍ NÁTĚR
 - ŽELEZOBETONOVÁ DESKA TL. 200 mm
 - GEOTEXTILIE 500 g/m²
 - HUTNĚNÝ PODSYP ZE ŠTĚRKODRTI FRAKCE 0–63 mm TL. 250 mm
 - GEOTEXTILIE 500 g/m²
 - ZEMINA
- M1**
- OBVODOVÉ ZDIVO
 - ŠTUKOVÁ OMÍTKA TL. 2 mm
 - JÁDROVÁ OMÍTKA TL. 10 mm NA BÁZI ANORGANICKÝCH POJIV, KŘEMIČITÉHO PISKU A MODIFIKUJÍCÍCH PŘÍRAD
 - KERAMICKÉ DUTINOVÉ TVÁRNICE TL. 380 mm VYPLNĚNÉ HYDROFOBIZOVANOU MINERÁLNÍ VATOU
 - TEPELNĚ IZOLAČNÍ OMÍTKA NA BÁZI PERLITU TL. 35 mm
 - LEPICÍ A STĚRKOVÁ HMOTA NA BÁZI CEMENTU TL. 5 mm SE SKLOTEXILNÍ TKANINOU, PROPUSTNOST VODNÍCH PAR MAX. $\mu=14$
 - PODKLADNÍ NÁTĚR NA BÁZI AKRYLÁTOVÉ DISPERZE
 - TENKOVRSŤVÁ PROBARVENÁ PASTOVITÁ OMÍTKA S PROGRESIVNÍM SAMOČISTIČÍM EFEKTEM, ZRNITOST 1,5 mm, SLOŽENÍ: VÁPENCOVÉ PLNIVO, SILIKONOVÁ DISPERZE, DRASELNÉ VODNÍ SKLO, VÝZTUŽNÁ VLÁKNA, BIOCIDNÍ PROSTŘEDKY VE FORMĚ KAPSLÍ
- M3**
- SOKL OBVODOVÉHO ZDIVA SE ZATEPLENÍM
 - ŠTUKOVÁ OMÍTKA TL. 2 mm
 - JÁDROVÁ OMÍTKA TL. 10 mm NA BÁZI ANORGANICKÝCH POJIV, KŘEMIČITÉHO PISKU A MODIFIKUJÍCÍCH PŘÍRAD
 - KERAMICKÉ DUTINOVÉ TVÁRNICE TL. 380 mm VYPLNĚNÉ HYDROFOBIZOVANOU MINERÁLNÍ VATOU
 - ASFALTOVÝ PENETRAČNÍ NÁTĚR
 - HYDROIZOLACE – SBS MODIFIKOVANÝ ASFALTOVÝ PÁS TL. 4 mm S NOSNOU VLOŽKOU ZE SKLENĚNÉ TKANINY
 - HYDROIZOLACE – SBS MODIFIKOVANÝ ASFALTOVÝ PÁS TL. 4 mm S NOSNOU VLOŽKOU Z PES ROHOŽE
 - BITUMENOVÝ LEPIČÍ TMEL TL. 10 mm
 - TEPELNÁ IZOLACE EPS PERIMETR TL. 100 mm
 - LEPICÍ A STĚRKOVÁ HMOTA NA BÁZI CEMENTU TL. 5 mm SE SKLOTEXILNÍ TKANINOU
 - PODKLADNÍ NÁTĚR NA BÁZI AKRYLÁTOVÉ DISPERZE
 - TENKOVRSŤVÁ PROBARVENÁ PASTOVITÁ OMÍTKA S PROGRESIVNÍM SAMOČISTIČÍM EFEKTEM, ZRNITOST 1,5 mm, SLOŽENÍ: VÁPENCOVÉ PLNIVO, SILIKONOVÁ DISPERZE, DRASELNÉ VODNÍ SKLO, VÝZTUŽNÁ VLÁKNA, BIOCIDNÍ PROSTŘEDKY VE FORMĚ KAPSLÍ

OBJEDNATEL :		PSYCHIATRICKÁ NEMOCNICE BOHNICE ÚSTAVNÍ 91/7 181 02, PRAHA 8 - BOHNICE	
VEDOUCÍ PROJEKTANT	ING. ONDŘEJ FABIÁN		
ZODP. PROJEKTANT	ING. ONDŘEJ FABIÁN	   	
VYPRACOVAL	JAN ZÁSTĚRA		
KONTROLOVAL	ING. ONDŘEJ FABIÁN		
KRAJ : HLAVNÍ MĚSTO PRAHA		STAV. ÚŘAD : PRAHA	
NÁZEV AKCE :		STUPEŇ	
PN BOHNICE - VÝSTAVBA NOVÉHO PAVILONU URGENTNÍHO PŘÍJMU A ZVÝŠENÉ PSYCHIATRICKÉ PÉČE		DPS	
		DATUM	
		02/2021	
NÁZEV OBJEKTU :		FORMÁT/POČET STR.	
SO 02 - NOVOSTAVBA - PŘÍSTAVBA PAVILONU 36		A4/2	
ČÁST :		MĚŘÍTKO	
ARCHITEKTONICKO-STAVEBNÍ ŘEŠENÍ		1:10	
NÁZEV PŘÍLOHY :		Č. ZAK.	17024
DETAIL SOKLU OBVODOVÉHO ZDIVA V MÍSTĚ PŘÍJEZDOVÉ RAMPY		ČÍSLO SOUPRAVY	
		SOUBOR	DWG
Č. PŘÍLOHY :		17024-DPS-D.1.1-SO 02 - 19b	



S1

- PODLAHA NA TERÉNU
- PODLAHOVÁ KRYTINA VINYL – TYP VINYL UVEDEN V TABULCE MÍSTNOSTI
- LEPIDLO DLE DOPORUČENÍ VÝROBCE VINYLŮVÝCH PODLAHOVÝCH KRYTIN
- SAMONIVELAČNÍ STĚRKA TL. 5 mm
- PENETRACE
- BETONOVÁ MAZANINA C16/20 TL. 85 mm S VÝZTUŽÍ KARI SÍTI 6/200/200
- POLYETHYLENOVÁ FÓLIE PRO PODLAHOVÉ VYTÁPĚNÍ
- POLYSTYRENOVÁ DESKA (EPS 200) PRO ULOŽENÍ TRUBEK PODLAHOVÉHO VYTÁPĚNÍ TL. 50 mm
- PODLAHOVÝ POLYSTYREN (EPS 200) TL. 140 mm
- BETONOVÁ MAZANINA C16/20 TL. 60 mm S VÝZTUŽÍ KARI SÍTI 6/200/200
- HYDROIZOLACE – SBS MODIFIKOVANÝ ASFALTOVÝ PÁS TL. 4 mm S NOSNOU VLOŽKOU Z PES ROHOŽE
- HYDROIZOLACE – SBS MODIFIKOVANÝ ASFALTOVÝ PÁS TL. 4 mm S NOSNOU VLOŽKOU ZE SKLENĚNÉ TKANINY
- ASFALTOVÝ PENETRAČNÍ NÁTĚR
- ŽELEZOBETONOVÁ DESKA TL. 200 mm
- GEOTEXTILIE 500 g/m²
- HUTNĚNÝ PODSYP ZE ŠTĚRKODRTI FRAKCE 0-63 mm TL. 250 mm
- GEOTEXTILIE 500 g/m²
- ZEMINA

M4

- PODKLADNÍ PROFIL VSTUPNÍCH DVEŘÍ V ÚROVNI VENKOVNÍ DLAŽBY
- TEPELNĚ IZOLAČNÍ SENDVIČOVÝ PODKLADNÍ DVEŘNÍ PROFIL TL. MIN. 60 mm, NA BÁZI TVRDÉ PIR PĚNY S PIR VLOŽKOU
- SAMOLEPÍCÍ HDPE FÓLIE TL. 1 mm S BITUMENOVOU LEPÍCÍ HMOTOU (ALTERNATIVNĚ LZE POUŽÍT EPDM FÓLII – NAPOJENÍ NA ASFALTOVÝ PÁS HUTNO ŘEŠIT POUŽITÍM PŘECHODOVÉHO PLECHU DLE TECHNICKÉHO LISTU EPDM FÓLIE)
- DRENÁŽNÍ ROHOŽ Z PROSTOROVĚ ORIENTOVANÝCH PE VLÁKEN TL. 6 mm
- GEOTEXTILIE 300 g/m²

M5

- PODKLADNÍ PROFIL VSTUPNÍCH DVEŘÍ V ÚROVNI ZATEPLENÍ
- TEPELNĚ IZOLAČNÍ SENDVIČOVÝ PODKLADNÍ DVEŘNÍ PROFIL TL. MIN. 60 mm, NA BÁZI TVRDÉ PIR PĚNY S PIR VLOŽKOU
- ASFALTOVÝ PENETRAČNÍ NÁTĚR
- HYDROIZOLACE – SBS MODIFIKOVANÝ ASFALTOVÝ PÁS TL. 4 mm S NOSNOU VLOŽKOU ZE SKLENĚNÉ TKANINY
- HYDROIZOLACE – SBS MODIFIKOVANÝ ASFALTOVÝ PÁS TL. 4 mm S NOSNOU VLOŽKOU Z PES ROHOŽE
- BITUMENOVÝ LEPÍCÍ TMEL
- TEPELNÁ IZOLACE EPS PERIMETR TL. cca 100 mm
- NOPOVÁ HDPE FÓLIE S VÝŠKOU NOPU 8 mm
- GEOTEXTILIE 300 g/m²

OBJEDNATEL :		PSYCHIATRICKÁ NEMOCNICE BOHNICE ÚSTAVNÍ 91/7 181 02, PRAHA 8 - BOHNICE	
VEDOUcí PROJEKTANT			
ZODP. PROJEKTANT		ING. ONDŘEJ FABIÁN	 KANIA, a.s. Špálova 80/9, 702 00 Ostrava - Přívoz tel : 596 243 487 e-mail : info@kania-ostrava.cz
VYPRACOVAL		JAN ZÁSTĚRA	
KONTROLOVAL		ING. ONDŘEJ FABIÁN	
KRAJ : HLAVNÍ MĚSTO PRAHA		STAV. ÚŘAD : PRAHA	
NÁZEV AKCE :		STUPEŇ	
PN BOHNICE - VÝSTAVBA NOVÉHO PAVILONU URGENTNÍHO PŘÍJMU A ZVÝŠENÉ PSYCHIATRICKÉ PÉČE		DPS	
		DATUM	
		02/2021	
NÁZEV OBJEKTU :		FORMÁT/POČET STR.	
SO 02 - NOVOSTAVBA - PŘÍSTAVBA PAVILONU 36		A4/2	
ČÁST :		MĚŘÍTKO	
ARCHITEKTONICKO-STAVEBNÍ ŘEŠENÍ		1:10	
NÁZEV PŘÍLOHY :		Č. ZAK.	
DETAIL PRAHU VSTUPNÍCH DVEŘÍ		17024	
		ČÍSLO SOUPRAVY	
NÁZEV PŘÍLOHY :		SOUBOR	
DETAIL PRAHU VSTUPNÍCH DVEŘÍ		DWG	
		Č. PŘÍLOHY :	
NÁZEV PŘÍLOHY :		17024-DPS-D.1.1-SO 02 - 19c	