
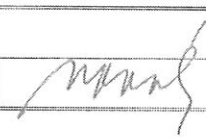


# PN BOHNICE - Výstavba nového pavilónu urgentního příjmu a zvýšené psychiatrické péče - SO.02

## ZMĚNOVÝ LIST č. 32

Smlouva o dílo:	ze dne 12.11.2020	
Navrhovatel změny:	dodavatel KONSIT a.s.	
Název změnového listu:	ÚPRAVA SDK STĚN_KOLIZNÍ MÍSTA ZTI	
Objekt:	Pro SO.02	
Důvod a popis změny:	Na výstavbě nového pavilónu urgentního příjmu a zvýšené psychiatrické péče SO 02, bylo během realizace sádrokartonových stěn a rozvodů ZTI zjištěno nezkoordinování stavební části a profesní čisti ZTI. Chybou v PD je tedy to, že se rozvody nevejdou do jmenovitých tloušťek SDK stěn. V rámci koordinace mezi GP, TDS a jednotlivých profesí bylo dohodnuto rozšíření jednotlivých příček	
Technické řešení změny:	Rozšíření příček SDK	
Dokumentace/ příloha ZL:		
Cenová kalkulace/příloha ZL:	Položkový rozpočet – Půdorys sociálního zařízení Zákres jednotlivých kolizních míst Půdorys 1.np_kanalizace_2.část Půdorys 1.np_kanalizace_1.část Půdorys 2.np_kanalizace	PŘÍLOHA ČÍSLO 1 PŘÍLOHA ČÍSLO 2 PŘÍLOHA ČÍSLO 3 PŘÍLOHA ČÍSLO 4 PŘÍLOHA ČÍSLO 5 PŘÍLOHA ČÍSLO 6
Dopad do smluvní ceny (bez DPH) - VÍCEPRÁCE	263.147Kč bez DPH	
Dopad do smluvních termínů:	Vliv změny na harmonogram: Dopad do konečného termínu:	ANO/ NE ANO/ NE
Zdůvodnění dopadu do termínu:		
Vyjádření zhotovitele:	souhlasí / nesouhlasí	
	dne: 10.4.21	jméno: Pavel Pohořalý 
Vyjádření projektanta:	souhlasí / nesouhlasí	
	dne: 10.4.21	jméno: Ing. Ondřej Fabián Ing. Ondřej Fabián <small>Diplomovaný inženýr Ing. Ondřej Fabián Dílenská 2549/11PŘEZ 2231047, Kontýžní Management Services s.r.o., www.kontyzi-management.com IČO: 254911, IČD: 254911, IČD: 254911, IČD: 254911, IČD: 254911, IČD: 254911</small>
Vyjádření technického dozoru:	souhlasí / nesouhlasí	
	dne: 10.4.21	jméno: Ing. Pavel Richter Janoušek Ing. Radek <small>Diplomovaný inženýr Ing. Radek Dílenská 2549/11PŘEZ 2231047, Kontýžní Management Services s.r.o., www.kontyzi-management.com IČO: 254911, IČD: 254911, IČD: 254911, IČD: 254911, IČD: 254911, IČD: 254911</small>
Vyjádření objednatele:	schvaluje k dalšímu řízení/neschvaluje	
	dne: 10.4.21	jméno: Ing. Jaroslav Novák 

## PN Bohnice - změnový list č. 32 - úprava SDK stěn - kolizní místa ZTI

Tabulka č. 1 - Instalační předstěna a posun stěny sociálek

Poř.č.		Popis	MJ	Výměra	Jed.cena	Cena
1	R	Předstěna CW50, 1xRBI + 1x Habito	m2	24,00	1 250 Kč	29 995 Kč
Č.místn.		1.114, 1.119				
2	763181811	Demontáž jednokřídlové kovové zárubně v do 2,75 m SDK příčka	kus	6,00	114 Kč	684 Kč
	763181311	Montáž jednokřídlové kovové zárubně SDK příčka	kus	6,00	574 Kč	3 444 Kč
Č.místn.		1.115, 1.116, 1.117, 1.122, 1.121, 1.120				
3	R	Demontáž přední části sociálek (typ G)	m2	23,31	263 Kč	6 129 Kč
Č.místn.		1.115, 1.116, 1.117, 1.122, 1.121, 1.120				
4	R	Montáž příček (skladba viz PD typ G)	m2	23,31	395 Kč	9 205 Kč
Č.místn.		1.115, 1.116, 1.117, 1.122, 1.121, 1.120				

Tabulka č. 2 - Instalační předstěna ve sprchovém koutě

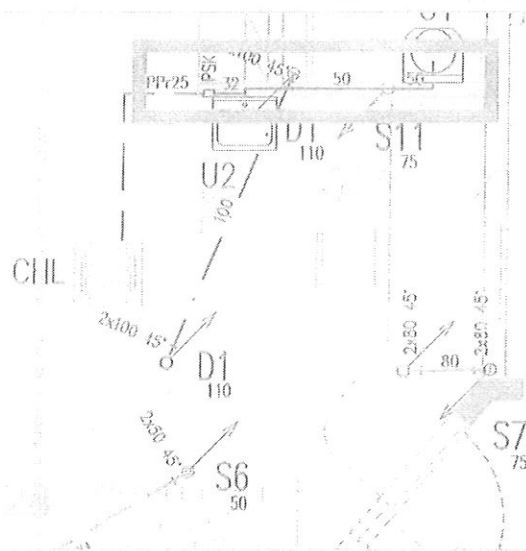
1	SoD	Nová předstěna, CW75, 1xRBI + 1x Habito (viz skladba I)	m2	29,63	789 Kč	23 374 Kč
Č.místn.		1.113, 1.123				
2	R	Demontáž zhotoveného rastru čelní stěny sprch	m2	18,71	263 Kč	4 921 Kč
3	R	Prodloužení příček mezi sprchami + nové čelní stěny sprchy	m2	18,71	395 Kč	7 390 Kč

Tabulka č.3 - Instalační předstěny mezi umyvadly

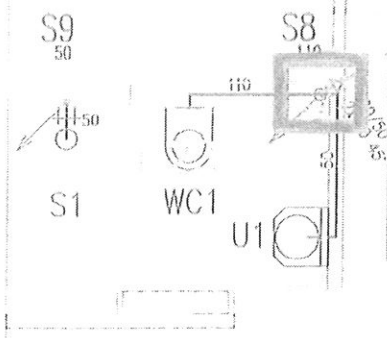
1	R	SDK předstěna za umyvadly, CW50, 1xRB + 1x Habito	m2	87,67	1 250 Kč	109 588 Kč
Č.místn.		1.24, 1.66, 1.50, 1.52, 1.35, 1.41, 1.43, 1.96, 1.91, 1.84, 2.10, 2.12, 2.14, 2.24, 2.43, 2.41				
1a	R	Částečné proklopení příčky za předstěnou - odpočet za nezaklopení 1xRB+1xHabito (cca 70% plochy)	m2	61,37	-360 Kč	-22 093 Kč
Č.místn.		1.24, 1.66, 1.50, 1.52, 1.35, 1.41, 1.43, 1.96, 1.91, 1.84, 2.10, 2.12, 2.14, 2.24, 2.43, 2.41				
2	R	SDK čelo instal.předstěna vč. AL rohu	bm	39,50	844 Kč	33 338 Kč
3	R	SDK kastlík	bm	2,60	1 093 Kč	2 842 Kč
Č.místn.		1.23				
4	R	Rozšíření rastru příčky profilem CW75/CW50 - změna klasické příčky na příčku instalační	m2	101,90	489 Kč	49 829 Kč
Č.místn.		2.67, 2.63, 2.57, 2.61, 2.52, 2.49, 2.47, 2.26, 2.37				

		mezisoučet				258 647 Kč
		nacení výkazu výměr	h	2,00	750 Kč	1 500 Kč
		koordinace	h	4,00	750 Kč	3 000 Kč
		<b>Celkem bez DPH</b>				<b>263 147 Kč</b>

2. Bude provedena  
instalační předstěna v  
místnosti 1.24 - profil  
CW50

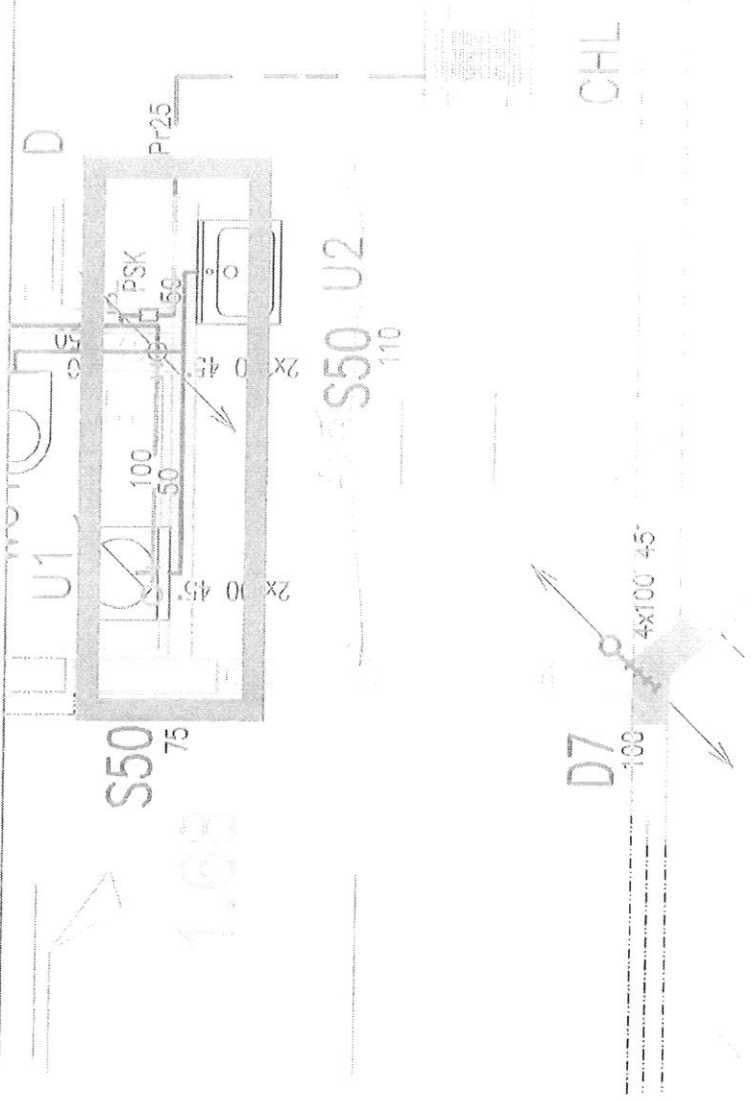


1. Bude provedeno SDK  
opláštění stoupacího potrubí  
kanalizace na výšku místnosti



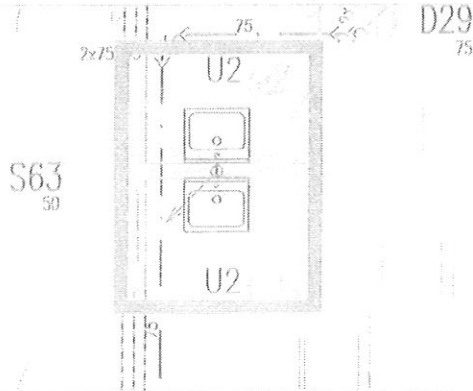


2. Bude provedena  
instalaci předstěna v  
místnosti 1.66 - profil  
CW50

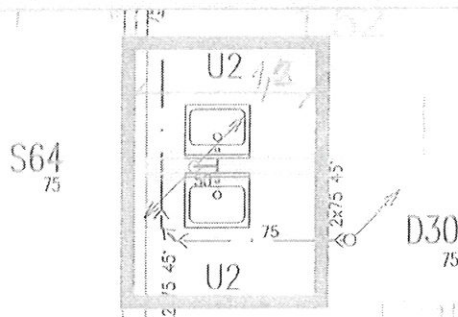


D28

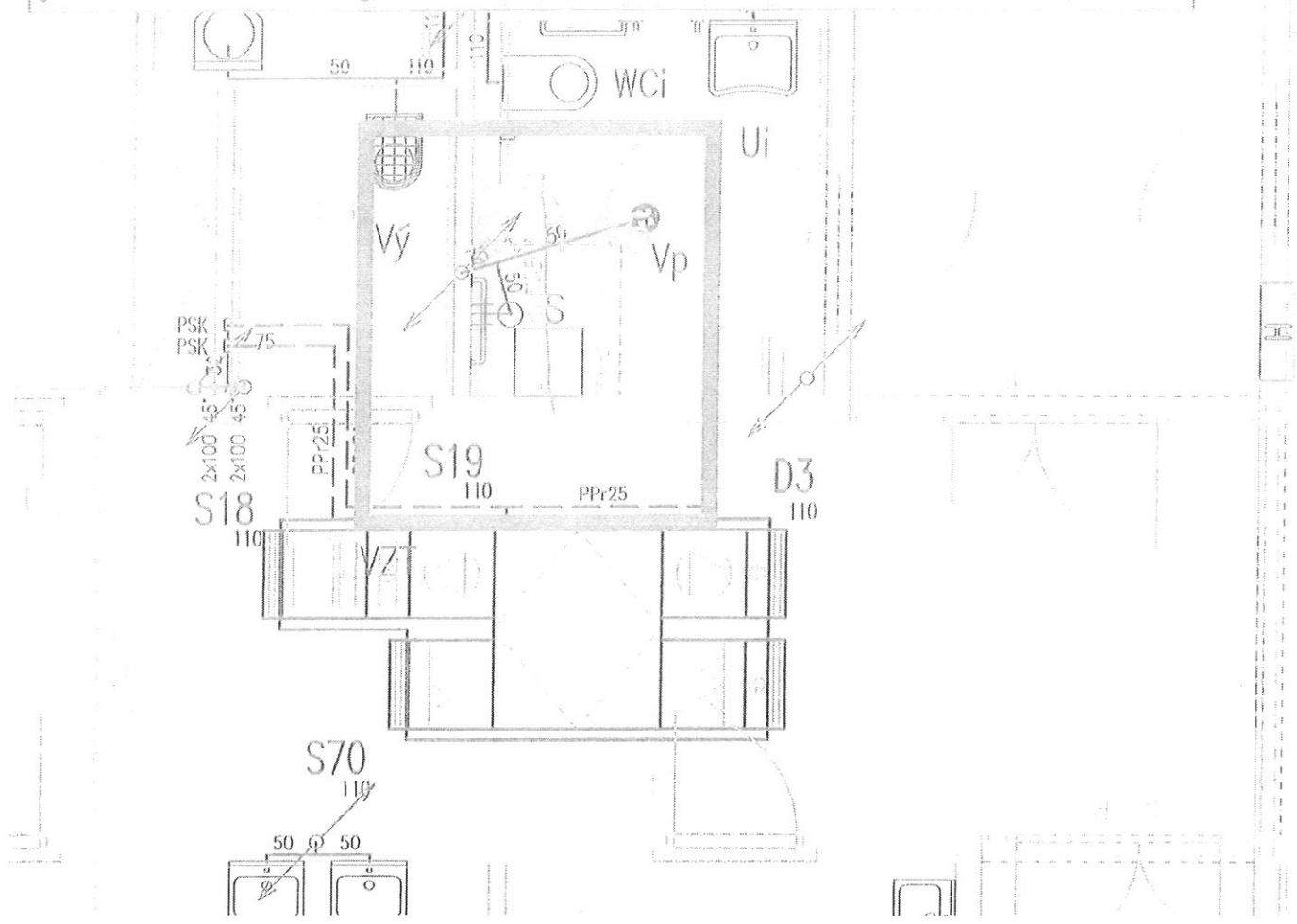
4. Bude provedena instalační předstěna na výšku místnosti a šířku omyvatelného nátěru - profil CW50



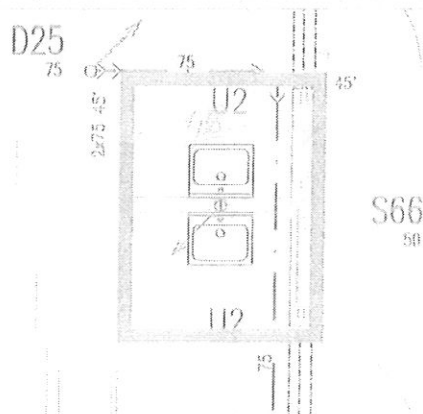
4. Bude provedena instalační předstěna na výšku místnosti a šířku omyvatelného nátěru - profil CW50



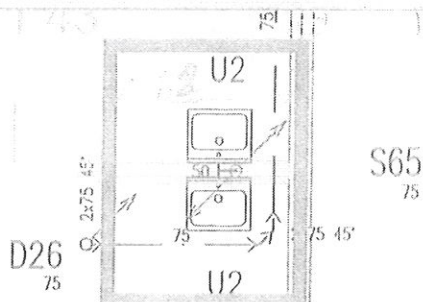
3. Bude provedeno prodloužení WC předstěny za sprchou na celou výšku místnosti, výška WC předstěny zůstává 1350mm



4. Bude provedena instalační předstěna na výšku místnosti a šířku omyvatelného nátěru - profil CW50 *5,38*

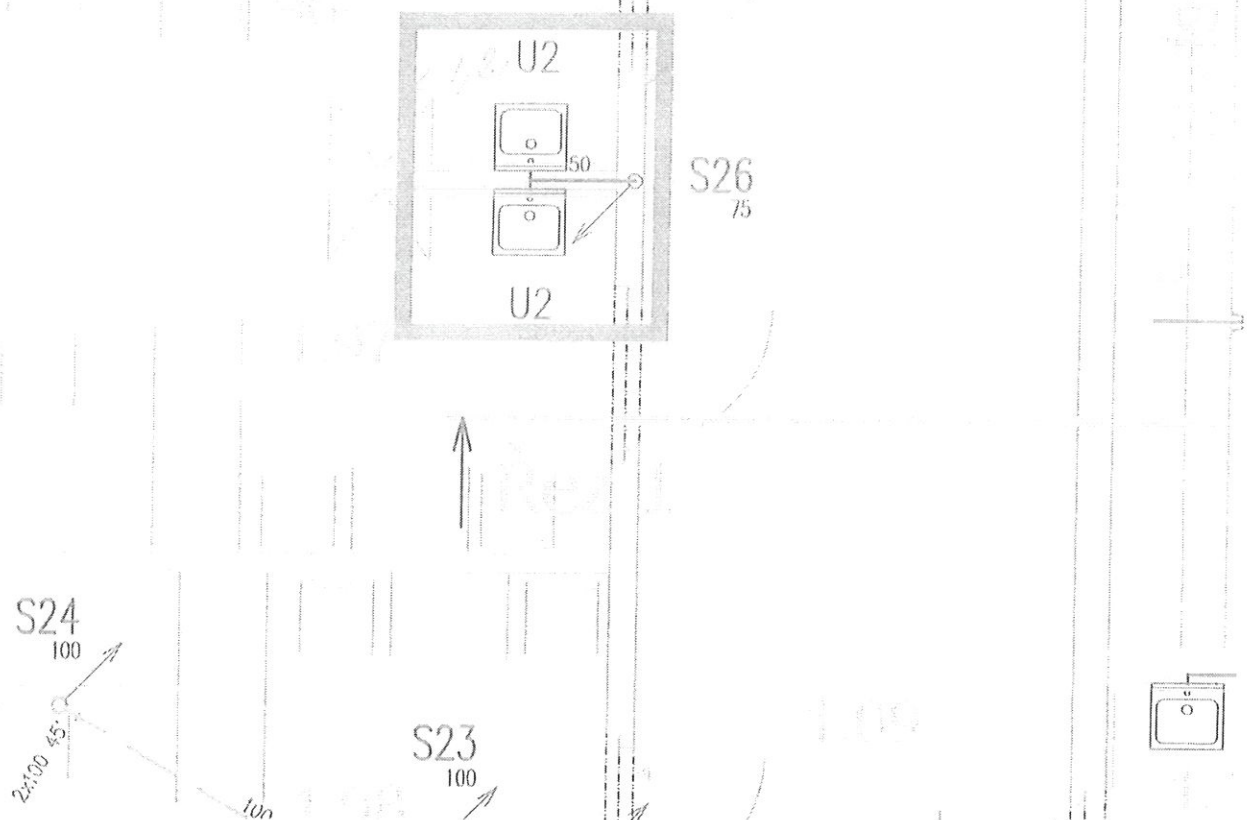


4. Bude provedena instalační předstěna na výšku místnosti a šířku omyvatelného nátěru - profil CW50 *5,3,95*





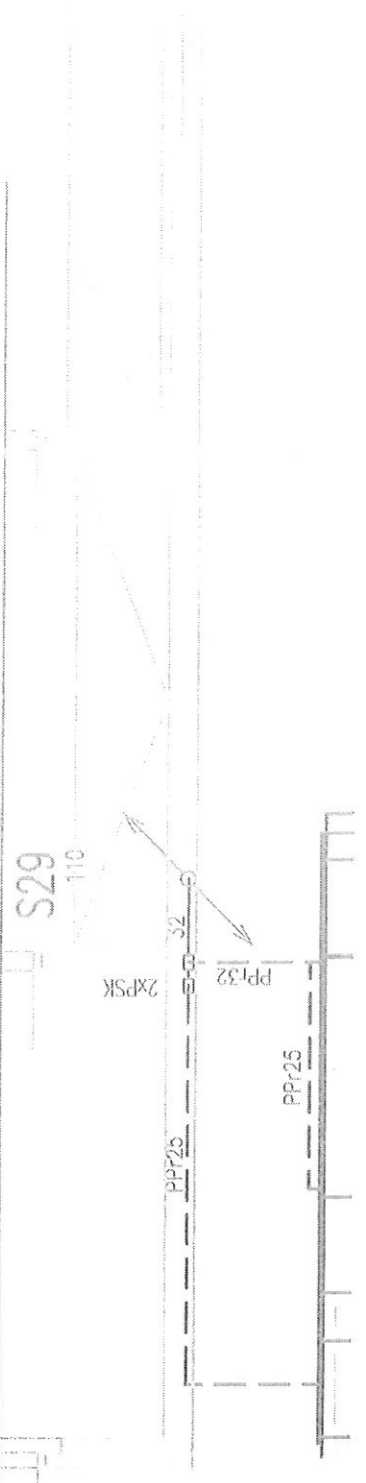
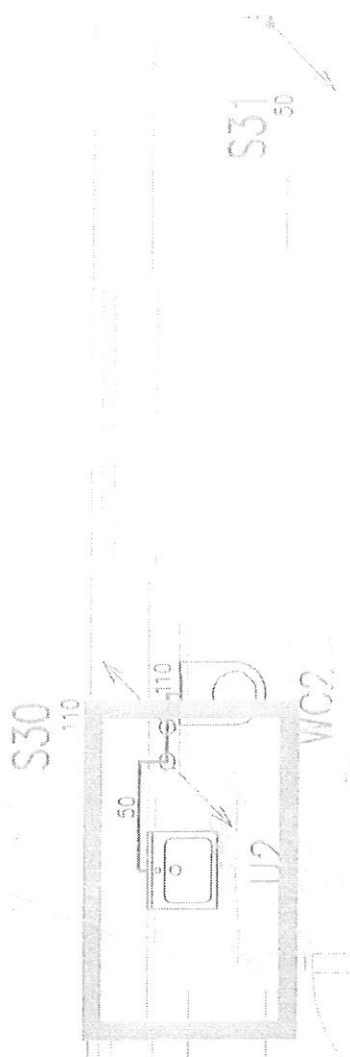
4. Bude provedena instalační předstěna na výšku místnosti a šířku omyvatelného nátěru - profil CW50



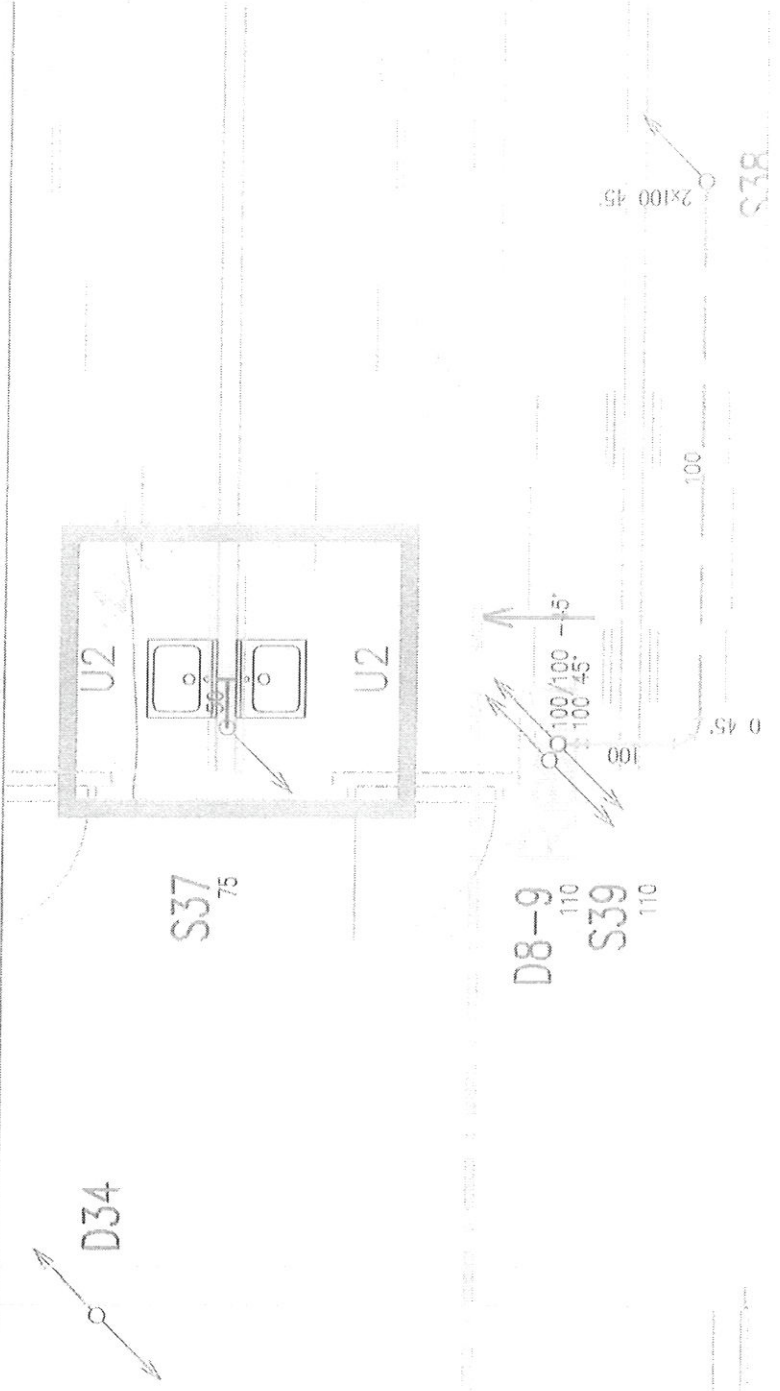


5. Bude provedena instalacní předstěna na výšku 1350mm a šířku místnosti - profil CW50

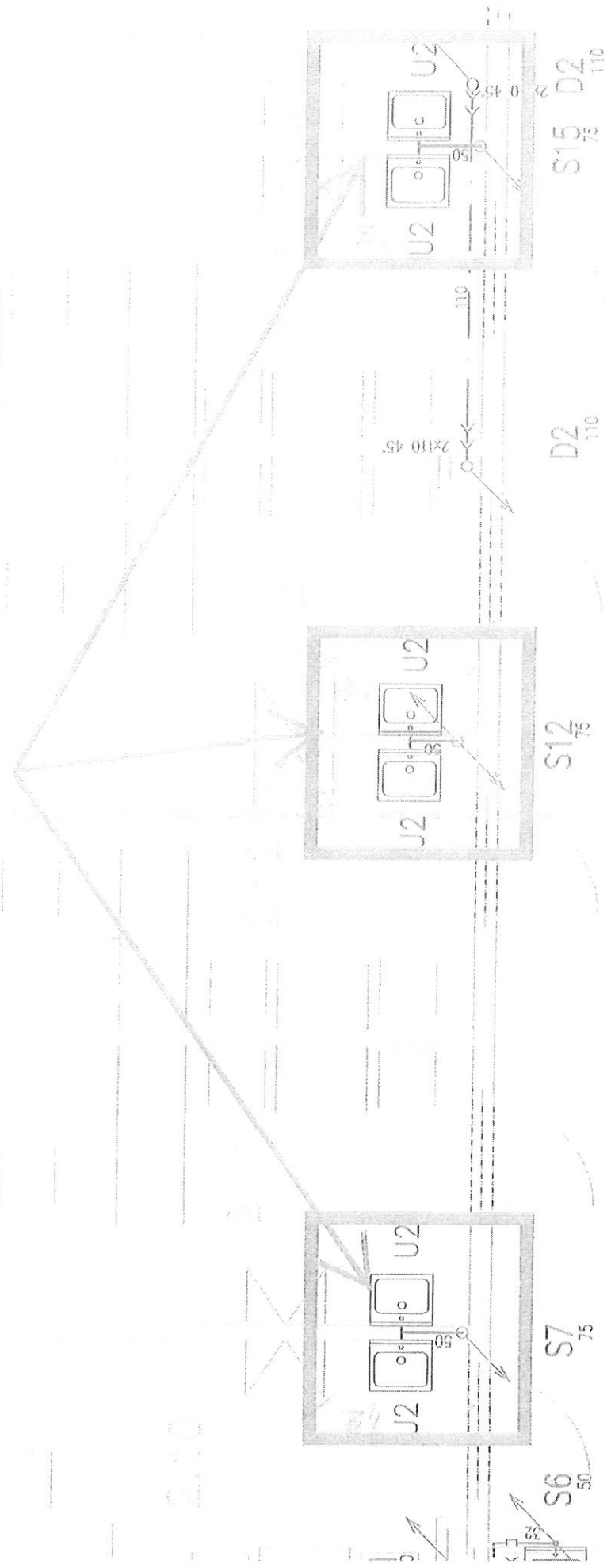
V. 135 + 12

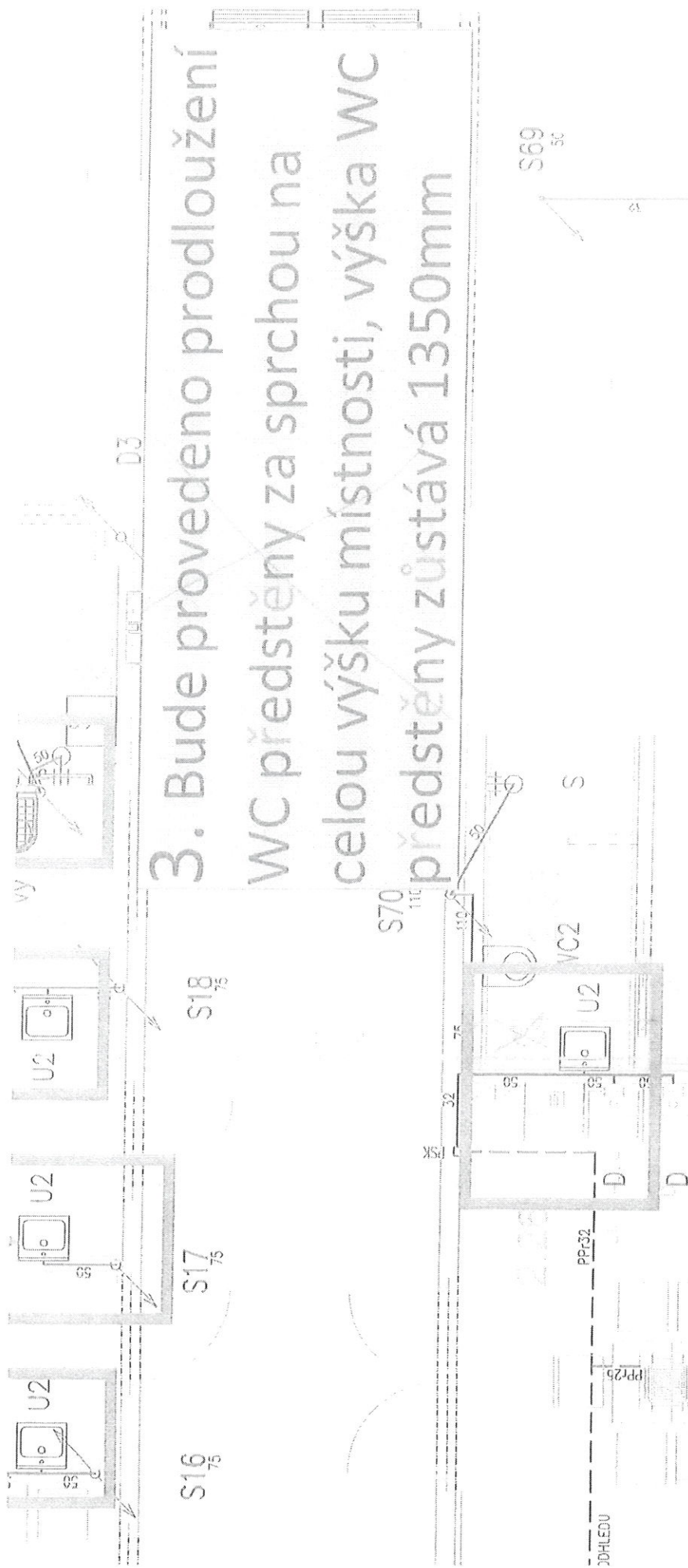


4. Bude provedena instalační předstěna na výšku místnosti a šířku omyvatelného nátěru - profil CW50



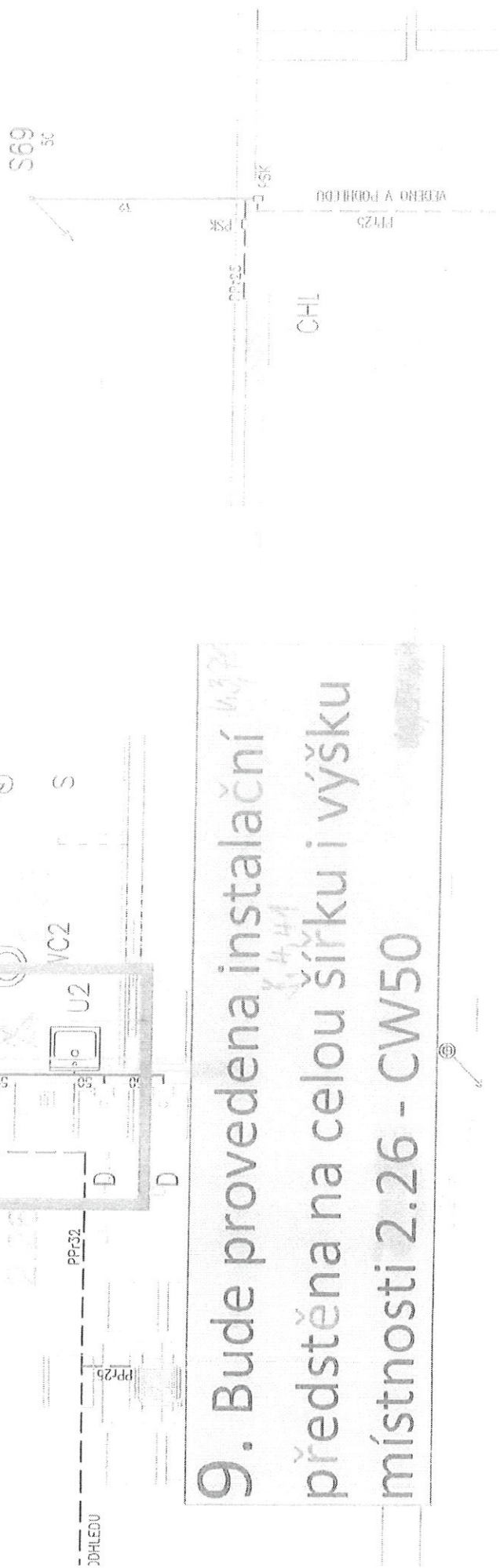
4. Bude provedena instalaci  
predstena na vyšku mistnosti a  
šířku omyvatelného nátěru -  
profil CW50 v. s. k.





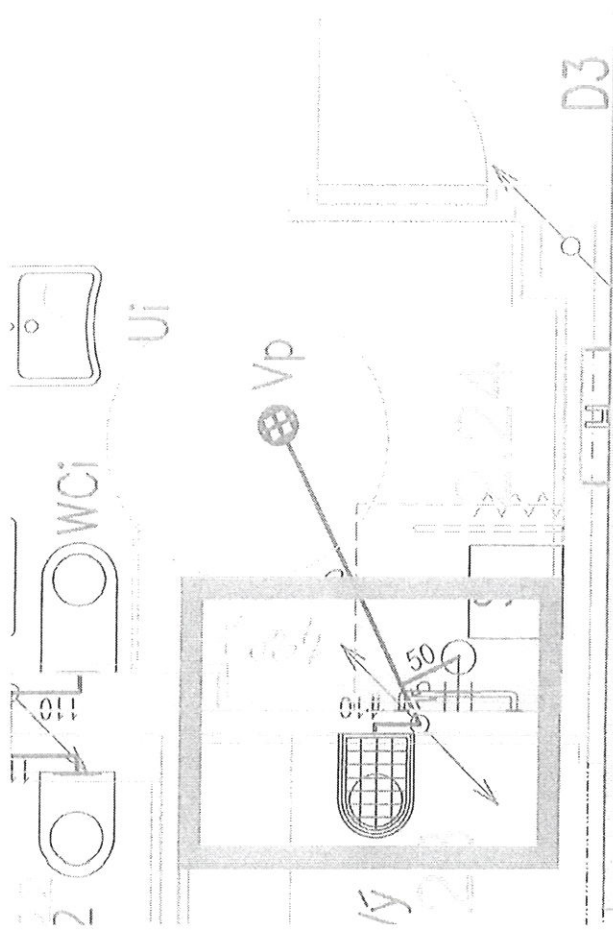
3. Bude provedeno prodloužení WC předstěny za sprchou na celou výšku místnosti, výška WC předstěny zůstává 1350mm

9. Bude provedena instalační předstěna na celou šířku i výšku místnosti 2.26 - CW50





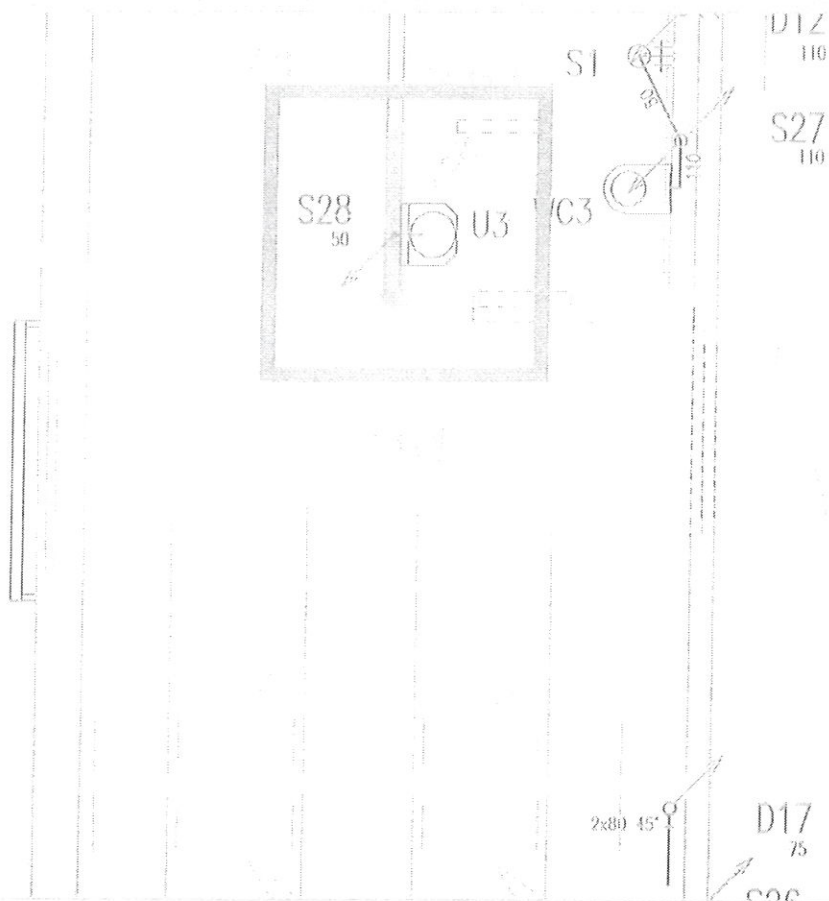
vedeno v



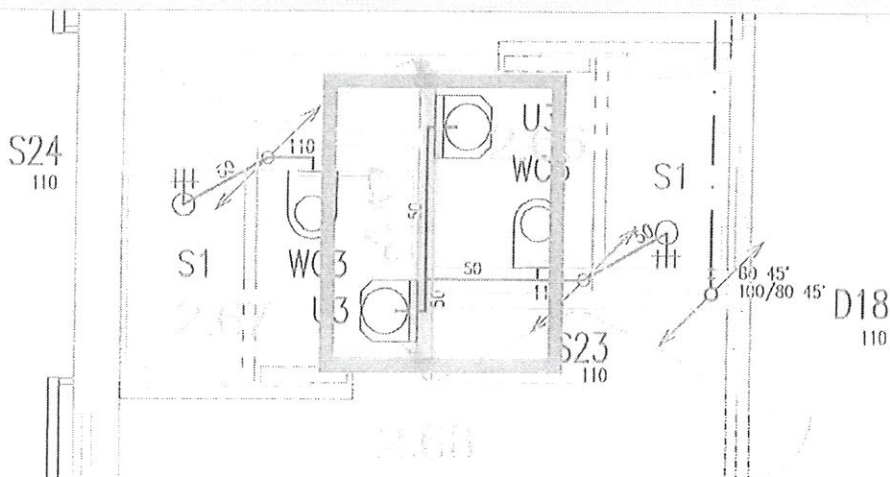
3. Bude provedeno prodloužení  
WC předstěny za sprchou na  
celou výšku místnosti, výška WC  
předstěny zůstává 1350mm

↑

7. Bude provedeno rozšíření SDK příčky - profilem CW75

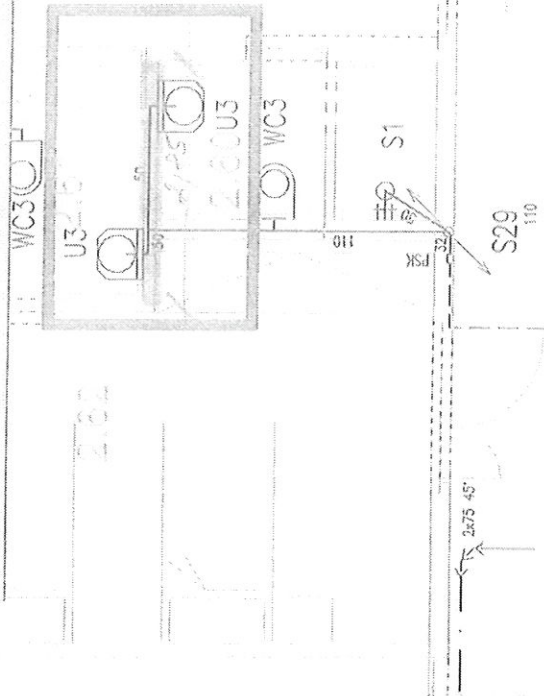


7. Bude provedeno rozšíření SDK příčky mezi umyvadly - profilem CW75

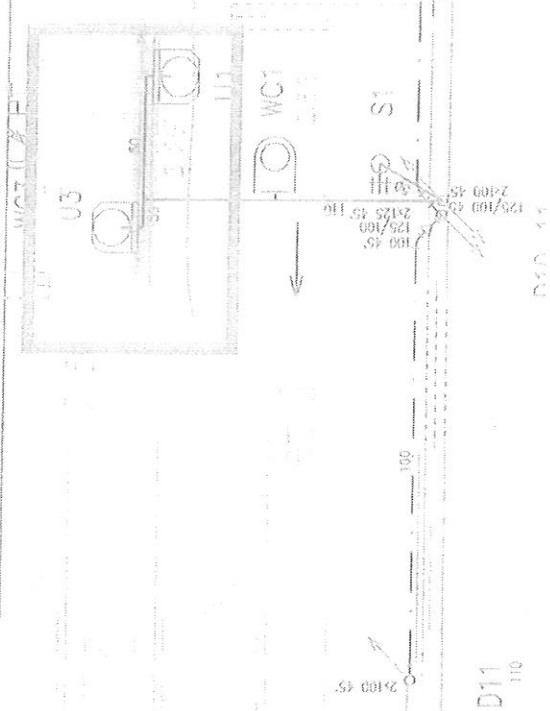


S30

7. Bude provedeno rozšíření SDK příčky mezi umyvadly - profilem CW75



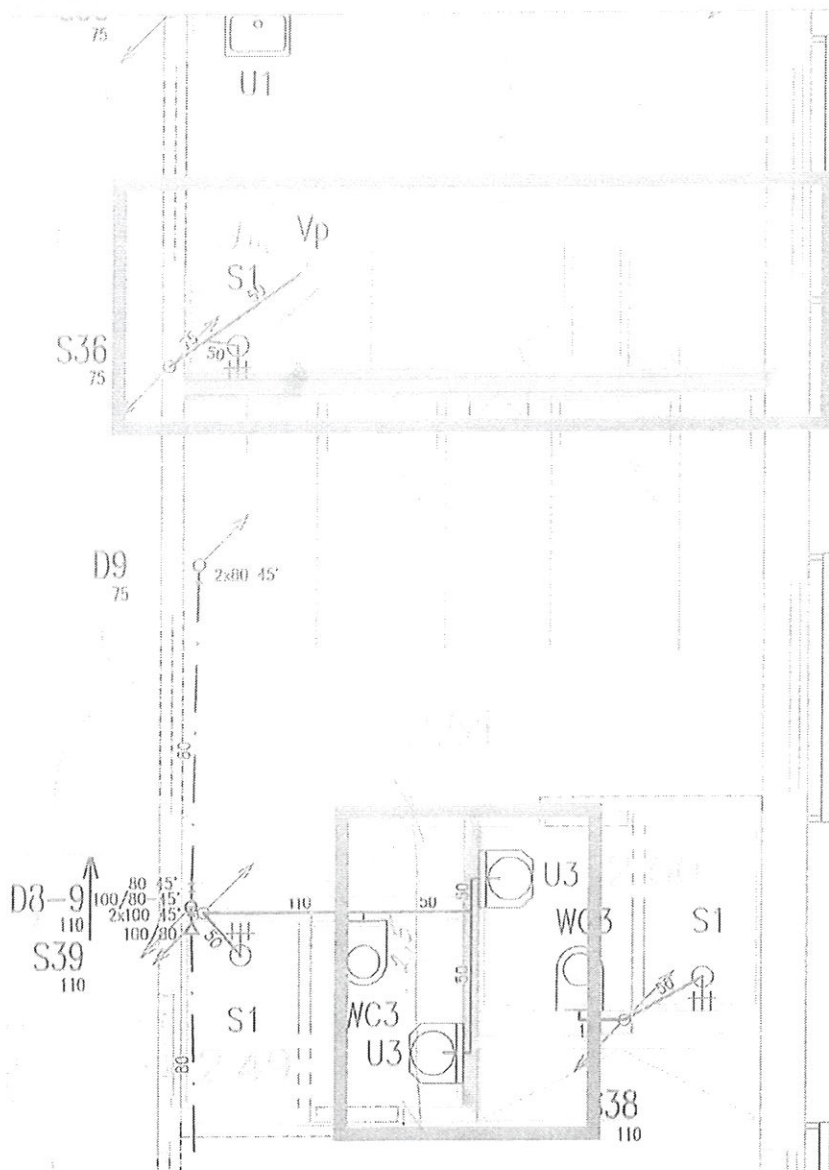
7. Bude provedeno rozšíření SDK příčky mezi umyvadly - profilem CW75



8. SDK zme



8. Bude provedeno rozšíření SDK příčky - profilem CW75, zmenšení směrem do místnosti 2.52



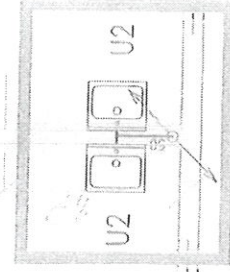
7. Bude provedeno rozšíření SDK příčky mezi umyvadly - profilem CW75



# 7. Bude provedeno rozšíření SDK příčky - profilem CW75



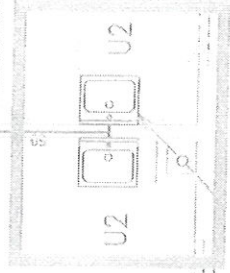
4. Bude provedena instalační předstěna na výšku místnosti a šířku omyvatelného nátěru - profil CW50



D6  
110

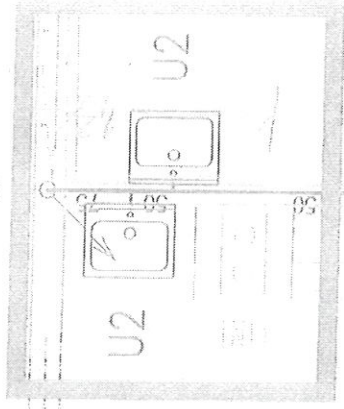
S48  
75

4. Bude provedena instalační předstěna na výšku místnosti a šířku omyvatelného nátěru - profil CW50



D7  
110

S58  
75



2.37

9. Bude provedena instalační  
předstěna na celou šířku i výšku  
místnosti 2.37 - CW50

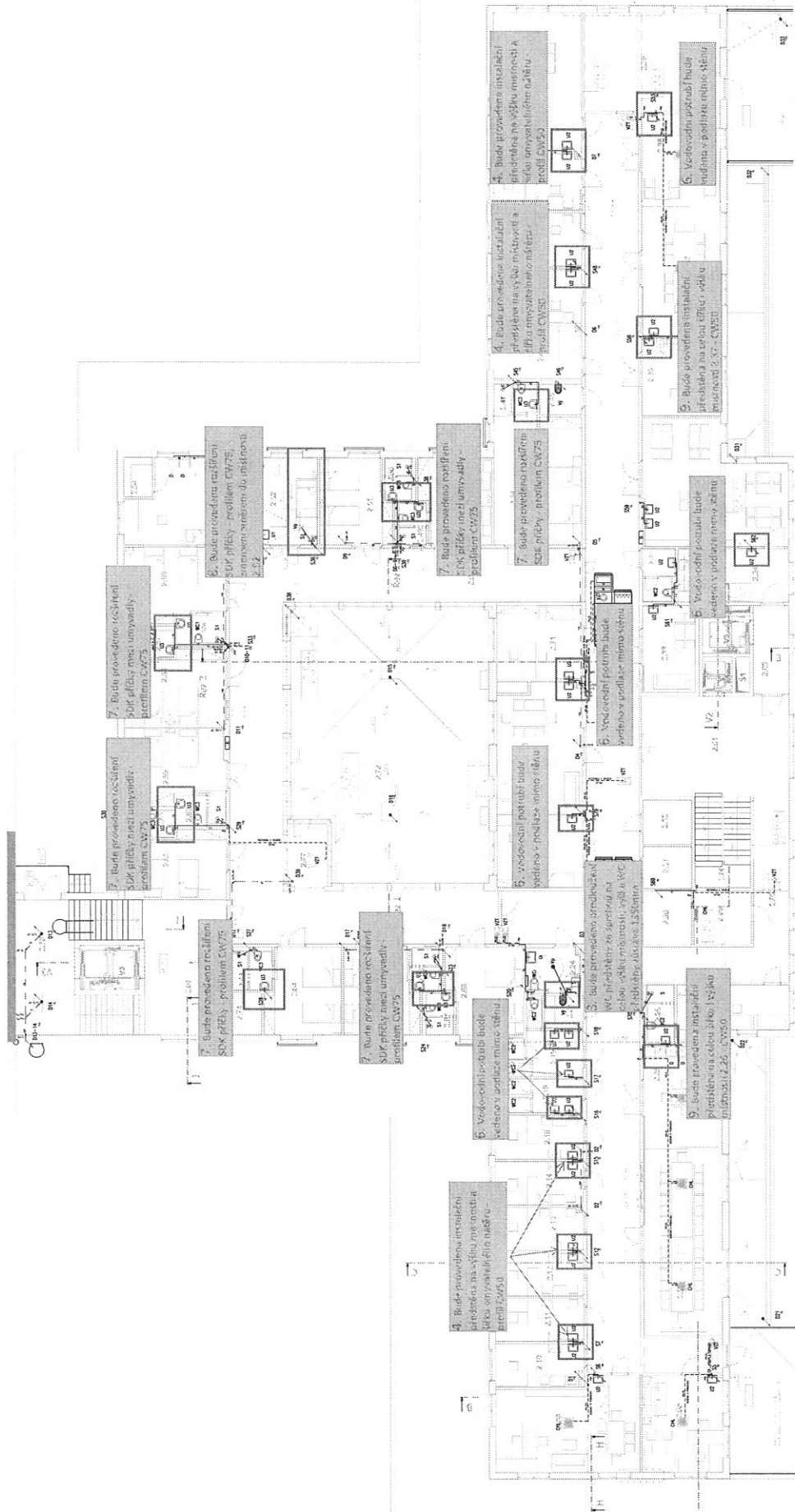












**TABULKA MATERIÁLŮ A PŘÍSLUŠENSTVÍ**

Číslo	Název	Množství	Jednotka	Upraveno
1	...	...	...	...
2	...	...	...	...
3	...	...	...	...
4	...	...	...	...
5	...	...	...	...
6	...	...	...	...
7	...	...	...	...
8	...	...	...	...
9	...	...	...	...
10	...	...	...	...
11	...	...	...	...
12	...	...	...	...
13	...	...	...	...
14	...	...	...	...
15	...	...	...	...
16	...	...	...	...
17	...	...	...	...
18	...	...	...	...
19	...	...	...	...
20	...	...	...	...
21	...	...	...	...
22	...	...	...	...
23	...	...	...	...
24	...	...	...	...
25	...	...	...	...
26	...	...	...	...
27	...	...	...	...
28	...	...	...	...
29	...	...	...	...
30	...	...	...	...
31	...	...	...	...
32	...	...	...	...
33	...	...	...	...
34	...	...	...	...
35	...	...	...	...
36	...	...	...	...
37	...	...	...	...
38	...	...	...	...
39	...	...	...	...
40	...	...	...	...
41	...	...	...	...
42	...	...	...	...
43	...	...	...	...
44	...	...	...	...
45	...	...	...	...
46	...	...	...	...
47	...	...	...	...
48	...	...	...	...
49	...	...	...	...
50	...	...	...	...
51	...	...	...	...
52	...	...	...	...
53	...	...	...	...
54	...	...	...	...
55	...	...	...	...
56	...	...	...	...
57	...	...	...	...
58	...	...	...	...
59	...	...	...	...
60	...	...	...	...
61	...	...	...	...
62	...	...	...	...
63	...	...	...	...
64	...	...	...	...
65	...	...	...	...
66	...	...	...	...
67	...	...	...	...
68	...	...	...	...
69	...	...	...	...
70	...	...	...	...
71	...	...	...	...
72	...	...	...	...
73	...	...	...	...
74	...	...	...	...
75	...	...	...	...
76	...	...	...	...
77	...	...	...	...
78	...	...	...	...
79	...	...	...	...
80	...	...	...	...
81	...	...	...	...
82	...	...	...	...
83	...	...	...	...
84	...	...	...	...
85	...	...	...	...
86	...	...	...	...
87	...	...	...	...
88	...	...	...	...
89	...	...	...	...
90	...	...	...	...
91	...	...	...	...
92	...	...	...	...
93	...	...	...	...
94	...	...	...	...
95	...	...	...	...
96	...	...	...	...
97	...	...	...	...
98	...	...	...	...
99	...	...	...	...
100	...	...	...	...

**LEGENDA**

1. ...  
2. ...  
3. ...  
4. ...  
5. ...  
6. ...  
7. ...  
8. ...  
9. ...  
10. ...

**PRŮVODNÍ LIST**

1. ...  
2. ...  
3. ...  
4. ...  
5. ...  
6. ...  
7. ...  
8. ...  
9. ...  
10. ...

**KANIA**

PRŮVODNÍ LIST  
PROJEKT  
PRŮVODNÍ LIST  
PRŮVODNÍ LIST

