

KUPNÍ SMLOUVA

ev.č.: 62-2-7704/2021

dle zákona č. 89/2012 Sb., občanský zákoník, ve znění pozdějších předpisů
(dále jen „OZ“)

uzavřena níže uvedeného dne, měsíce a roku mezi smluvními stranami

Prodávající:

se sídlem:

AUTOCONT a.s.

Hornopolská 3322/34, Moravská Ostrava, 702 00 Ostrava

zastoupená:

IČO:

04308697

DIČ:

CZ04308697

bankovní spojení:

číslo účtu:

kontaktní osoba:

e-mail:

ID DS:

ctb7phe

zapsaná v OR vedeném KS v Ostravě, oddíl B, vložka 11012

(dále jen „prodávající“)

a

Česká republika – Hasičský záchranný sbor Jihomoravského kraje

Sídlo:

Zubatého 685/1, 614 00 Brno-sever

Zastoupená:

plk. Ing. Jiřím Pelikánem, krajským ředitelem

IČO:

70884099

DIČ:

CZ70884099, není plátce DPH

Bankovní spojení:

ČNB, pobočka Brno

Číslo účtu:

1003988/0710

kontaktní osoba:

e-mail:

ID DS:

ybiāiuv

(dále jen „kupující“)

I.

Úvodní ustanovení

Tato kupní smlouva (dále jen „smlouva“) byla smluvními stranami uzavřena na základě rámcové dohody na dodávky výpočetní techniky pro rok 2020 a 2021 č. j. MV- 79748-47/VZ-2020 uzavřené dne 11. 3. 2021 (u HZS JmK ev.č.: 62-2-7467/2021) (dále jen „rámcová dohoda“).

II.

Předmět smlouvy

1. Předmětem této smlouvy je dodávka výpočetní techniky (dále jen „VT“ nebo „zboží“) v množství a specifikaci dle Přílohy č. 1 smlouvy. Prodávající se zavazuje zboží dodat kupujícímu.
2. Kupující se zavazuje zboží převzít a zaplatit sjednanou cenu podle čl. III. smlouvy.

III.

Kupní cena

1. Cena je stanovena ve výši
372 100,00 Kč bez DPH
DPH 21 % 78 141,00 Kč
CELKEM 450 241,00 Kč s DPH
Slovy: čtyřistapadesát tisíc dvě stě čtyřicet jedna korun českých
2. Nabídnuté jednotkové ceny uvedené v příloze č. 1 této smlouvy jsou považovány za ceny nejvýše přípustné a nepřekročitelné, zahrnují poplatky za autorská práva, celní poplatky, ekologickou likvidaci včetně dalších nákladů souvisejících s dodávkou zboží v této smlouvě výslovně neuvedených.
3. Cena je cenou nejvýše přípustnou, kterou je možné změnit jen v případě změny sazby DPH.

IV.

Doba a místo plnění

Prodávající je povinen dodat zboží nejpozději do 60 kalendářních dnů ode dne nabytí účinnosti smlouvy. Místem plnění je sídlo kupujícího.

V.

Všeobecné dodací podmínky

1. Dodávka zboží bude považována za uskutečňovanou jejím převzetím kupujícími a podpisem dodacího listu zástupci obou smluvních stran. Jedno vyhotovení dodacího listu zůstane kupujícímu a druhé vyhotovení bude předáno prodávajícímu.
2. Kupující nabývá vlastnické právo k dodanému zboží jeho převzetím a je oprávněn zboží používat. Přechod nebezpečí škody na zboží se řídí ustanoveními § 2121 a násl. OZ.

VI.

Dodací podmínky

1. Prodávající předloží jako součást dokumentace při dodávce zboží:
 - a) dodací list dodávky se seznamem výrobních čísel podle typů dodávaných zařízení,
 - b) seznam SW s přiřazením k jednotlivým zařízením dodávky, přesným názvem včetně verze, množstvím licencí, typem licenčního omezení (*například zda se jedná o jednotlivé nebo síťové licence, freeware, multilicence omezené i neomezené, v případě OEM, ke které VT*) a množstvím dodaných originálních instalačních médií, na kterých je dodáván.
2. Prodávající je povinen dodat se zbožím ke každému zařízení – samostatnému funkčnímu celku záruční list, veškerou dokumentaci včetně návodu k obsluze v českém jazyce, bez této dokumentace nelze zboží převzít.
3. Prodávající je povinen předat kupujícímu kompletní dokumentaci k dodávané VT a kupující je povinen tuto dokumentaci převzít.
4. Prodávající předložil jako součást dodavatelské dokumentace pro části nabízeného zboží, na které se vztahuje zákon č. 22/1997 Sb., o technických požadavcích na výrobky a o změně a doplnění některých zákonů, ve znění pozdějších předpisů, kopie prohlášení o shodě.
5. Ostatní podmínky vztahující se k dodání zboží jsou uvedeny v rámcové dohodě.

VII.

Platební podmínky

1. Platby se budou uskutečňovat v Kč na základě faktury - daňového dokladu.
2. Prodávající uvede na faktuře celkovou cenu dodávky v Kč s DPH i bez DPH, s uvedením sazby DPH a jejím vyčíslením.
3. Prodávající na faktuře uvede jednotkové ceny v Kč bez DPH a s DPH s uvedením sazby DPH a jejím vyčíslením.
4. Faktury jsou splatné do 30 kalendářních dnů ode dne jejich prokazatelného doručení kupujícímu.
5. Faktura je považována za proplacenou okamžikem odepsání příslušné částky z účtu kupujícího.
6. Zboží je určeno výhradně a zcela pro výkon působností v oblasti veřejné správy, ve které se kupující nepovažuje za osobu povinnou k dani ve smyslu § 5 zákona č. 235/2004 Sb., o dani z přidané hodnoty, ve znění pozdějších předpisů (dále jen „zákon o dani z přidané hodnoty“), a proto nelze na kupujícího aplikovat přenesenou daňovou povinnost podle ustanovení § 92a a násl. zákona o dani z přidané hodnoty.
7. Ostatní podmínky vztahující s k platbám za dodané zboží jsou uvedeny v rámcové dohodě.

VIII. Záruka

1. Prodávající se zavazuje, poskytovat záruku na notebooky a monitory v délce 60 měsíců od data prodeje, na dokovací stanice 24 měsíců od data prodeje.
2. Ostatní podmínky vztahující se k záruce jsou uvedeny v rámcové dohodě.

IX. Vady

1. Prodávající je povinen dodat VT v množství a technické specifikaci dle přílohy č. 1 této smlouvy a při dodržení obchodních podmínek sjednaných v této smlouvě a v rámcové dohodě. Kupující je povinen dodané VT převzít a zaplatit kupní cenu.
2. Poruší-li prodávající povinnosti stanovené v bodu 1 tohoto článku, jedná se o vady plnění. Kupující je povinen reklamovat vady bezodkladně po jejich zjištění.
3. Zjistí-li kupující vady týkající se typu a technických parametrů dodané VT již při dodání, je oprávněn odmítnout jejich převzetí a od smlouvy odstoupit. Odstoupení od smlouvy kupující bezodkladně písemně oznámí prodávajícímu.
4. Vady, které kupující zjistí až po převzetí dodávky, je prodávající povinen odstranit nejpozději do 14 kalendářních dnů od doručení reklamace. Prodávající odstraní vady bezúplatně dodáním náhradního plnění v množství, druhu a jakosti dle smlouvy. Obdobně postupuje prodávající i v případě, nevyužije-li kupující svého práva na odstoupení od smlouvy podle bodu 3 tohoto článku.

X. Smluvní pokuta a úroky z prodlení

1. Všechny podmínky smluvních pokut a úroků z prodlení jsou uvedeny v rámcové dohodě.

XI. Odstoupení od smlouvy

1. Odstoupení od smlouvy se řídí ustanoveními § 2001 a násl. OZ.
2. Smluvní strany pokládají za podstatné porušení smlouvy prodlení prodávajícího se splněním předmětu smlouvy ve sjednaném termínu dle čl. IV. této smlouvy nebo nedodání zboží v požadované kvalitě a množství dle této smlouvy.

3. Kupující je oprávněn odstoupit od smlouvy, jestliže nabyde právní moci rozhodnutí insolvenčního soudu, jímž se osvědčuje úpadek nebo hrozící úpadek prodávajícího dle zákona č. 182/2006 Sb., o úpadku a způsobech jeho řešení (insolvenční zákon), ve znění pozdějších předpisů.

XII.

Řešení sporů

1. Veškeré spory mezi smluvními stranami budou řešeny nejprve smírně.
2. Nebude-li smírného řešení dosaženo, budou spory řešeny v soudním řízení před obecnými soudy České republiky.

XIII.

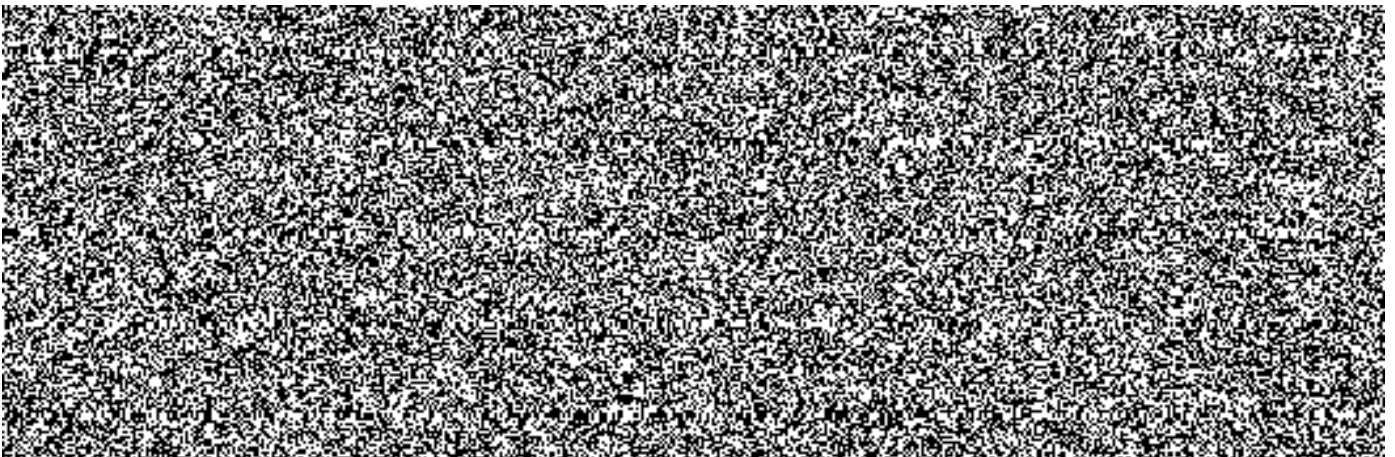
Odpovědnost za škody

1. Prodávající odpovídá za škodu způsobenou vadným plněním této smlouvy v rozsahu stanoveném českým právním řádem, zejména pak OZ.

XIV.

Závěrečná ustanovení

1. Tato smlouva se řídí rámcovou dohodou a právním řádem České republiky, zejména příslušnými ustanoveními OZ.
2. Smlouva nabývá platnosti dnem jejího podpisu oběma smluvními stranami, účinnosti dnem uveřejnění v registru smluv.
3. Smlouva může být měněna nebo doplňována jen písemnými, očíslovanými dodatky odsouhlasenými smluvními stranami, které se stanou nedílnou součástí této smlouvy.
4. Obě smluvní strany prohlašují, že tato smlouva nebyla uzavřena v tísní, ani za jednostranně nevýhodných podmínek a na důkaz toho připojují své elektronické podpisy.
5. Tato smlouva je vyhotovena pouze v elektronické podobě.
6. Nedílnou součástí této smlouvy je Příloha č. 1



Příloha č. 1

	ks	kus		celkem	
		bez DPH	s DPH	bez DPH	s DPH
Notebook NB-15-B	20				
Port replikátor - USB C	20				
Celkem za nabídku				372 100,00 Kč	450 241,00 Kč

Notebook 15"					
		Požadované parametry		Nabízené parametry	
Značka a typ				Dell Latitude 3520	
Požadovaný počet kusů			20 ks		
Provedení			standardní + LTE		
Systémová platforma	OS OEM MS Windows 10 Professional CZ 64 bit, nebo novější verze aktuální v době dodání (nákupu). Image OS dodána s notebookem.	min.	ano	ano	
CPU (procesor)	Passmark CPU (www.passmark.com) verze 10	min.	6200	6423bodů; Intel i3-1115G4	
	virtualizace procesoru		ano	ano	
Operační paměť	technologie (32/64 bit)		64 bit	64 bit	
	druh	min.	DDR4	DDR4	
Operační paměť	celková instalovaná velikost	min.	8 GB	8 GB	
	Identifikace BIOS		BIOS musí obsahovat sériové číslo a info o výrobci a modelu,	ano	
BIOS/UEFI	Zabezpečení heslem proti neoprávněnému přístupu do BIOS		ano	ano	
	Možnost zaměnit BIOS za UEFI (Unified Extensible Firmware Interface)		ano	ano	
	Možnost zablokování zavedení operačního systému z periferií		ano	ano	
	Možnost zablokování vybraných zařízení (periferií) tak, aby s nimi nemohl pracovat OS		ano	ano	
Systémový disk	HDD/SSD	min.	256 GB SSD M.2 NVMe (min 2000 MB/s pro čtení a min 1100 MB/s zápis)	256 GB SSD M.2 NVMe (2075 MB/s pro čtení a 1170 MB/s zápis)	
Základní deska	integrovaná síťová karta		100/1000 Mbit/sec, RJ45, Wake on LAN, podpora "802.1X", PXE (Preboot eXecution Environment)	100/1000 Mbit/sec, RJ45, Wake on LAN, podpora "802.1X", PXE (Preboot eXecution Environment)	
	integrovaná grafická karta	podpora (práce až 3 monitorů současně)	min.	ano alespoň prostřednictvím dokovací stanice, minimálně 2x FHD, nebo 1x FHD a 2x HD	ano, max 4 monitory, až 3 monitory ve 4K
	rozhraní		min.	1 x HDMI	1 x HDMI
	integrovaná zvuková karta			ano	ano
	TPM (Trusted Platform Module) chip verze TPM 2.0			ano	ano
	Integrovaná konektivita	USB 2.0, USB 3.0 (nebo vyšší)	min.	3x USB + 2x USB-C nebo 3x USB + 1x USB-C + Vyhrazený konektor pro nabíjení	2 x USB 3.2, 1 x USB 2.0 a 1 x USB-C + napájecí konektor
		bezdrátové připojení	min.	Wireless LAN 802.11ac, Bluetooth 5.0, WiFi 6	Wireless LAN 802.11ax, Bluetooth 5.1, WiFi 6
		interní modul LTE (podpora pro 3G a 4G sítě), SIM karta není součástí dodávky		LTE s podporou českých pásmem	LTE s podporou českých pásmem
Display	provedení		antireflexní/matný	antireflexní/matný	
	velikost		15 - 16"	15,6"	
	rozišení (š x v)	min.	1920x1080 bodů	1920x1080 bodů	
Baterie	Výdrž baterie (dle Bapco MobileMark®2014)	min.	8 hodin	více než 8 hodin	
Hmotnost	hmotnost, včetně hlavní baterie	max.	2-3 kg	2 kg	
Další integrované vybavení notebooku	klávesnice - US/CZ, klávesy F1-F12, české rozložení kláves, podsvícená LED		podsvícená, klávesy s nízkým zdvihem, životnost více než 10 mil. úhozů	podsvícená, klávesy s nízkým zdvihem, životnost více než 10 mil. úhozů	
	numerická klávesnice		ano	ano	
	polohový ovladač		Touch Pad s podporou vícedotykových gest	Touch Pad s podporou vícedotykových gest	
	webkamera		rozišení HD	rozišení HD	
	audio		mikrofon + reproduktor (stereo)	mikrofon + reproduktor (stereo)	
	integrovaná čtečka otisku prstů		ano	ano	
Dokovatelnost			Ano přes USB-C	ano, přes USB-C	
Barva			černá / neutrální	neutrální	
Další příslušenství	Adaptér napájecí		ano	ano	
Servisní záruka	Standardní/rozšířená		rozšířená (5 let)	rozšířená 5 let	
Ostatní	Ponechání vadného disku zákazníkovi při opravě v záruce		ano	ano	
	Nedělená baterie		ano	ano	
Environmentální požadavky	Narízení Komise EU č. 617/2013 ze dne 26. června 2013, kterým se provádí směrnice Evropského parlamentu a Rady 2009/2009/125/ES, soulad s direktivou RoHS (Restriction of Use of Certain Hazardous Substances), certifikát EPEAT dle normy IEEE 1680.1:2009, úroveň Gold (Electronic Product Environmental Assessment Tool), nebo certifikát EPEAT dle normy IEEE 1680.1:2018, úroveň Bronze nebo lepší, Energy Star min. v. 6.0., napájecí kabel součástí dodávky		ano	ano	

Dokovací stanice				
Značka a typ				Dell Dock WD19; 130W
Požadovaný počet kusů			20 ks	
Port replikátor	Připojení k notebooku	Typ připojení	USB-C, vyměnitelný kabel, nebo modul s kabelem	USB-C, vyměnitelný modul s kabelem
		Délka kabelu	min 80 cm	100 cm
	Replikační rozhraní	min	2x USB 3.1, 1x volný USB-C	2x USB 3.1, 1x volný USB-C
	Rozhraní pro připojení externích monitorů	min	2 x plný DisplayPort 1.4 + 1x HDMI 2.0	2 x plný DisplayPort 1.4 + 1x HDMI 2.0
	Integrovaná síťová karta		Ethernet (100/1000 Mbit/sec, RJ45, Wake on LAN)	Ethernet (100/1000 Mbit/sec, RJ45, Wake on LAN)
	Vstup pro mikrophon/sluchátka		1x jack 3,5mm audio out + 1x jack 3,5mm audio in (ne sdružený konektor),	1x jack 3,5mm audio out + 1x jack 3,5mm audio in (ne sdružený konektor),
	Napájecí adaptér		včetně napájecího adaptéru	včetně napájecího adaptéru
	Dodávaný výkon do nabíjeného zařízení	min	90W	130W
	Servisní záruka		standardní 2 roky	standardní 2 roky