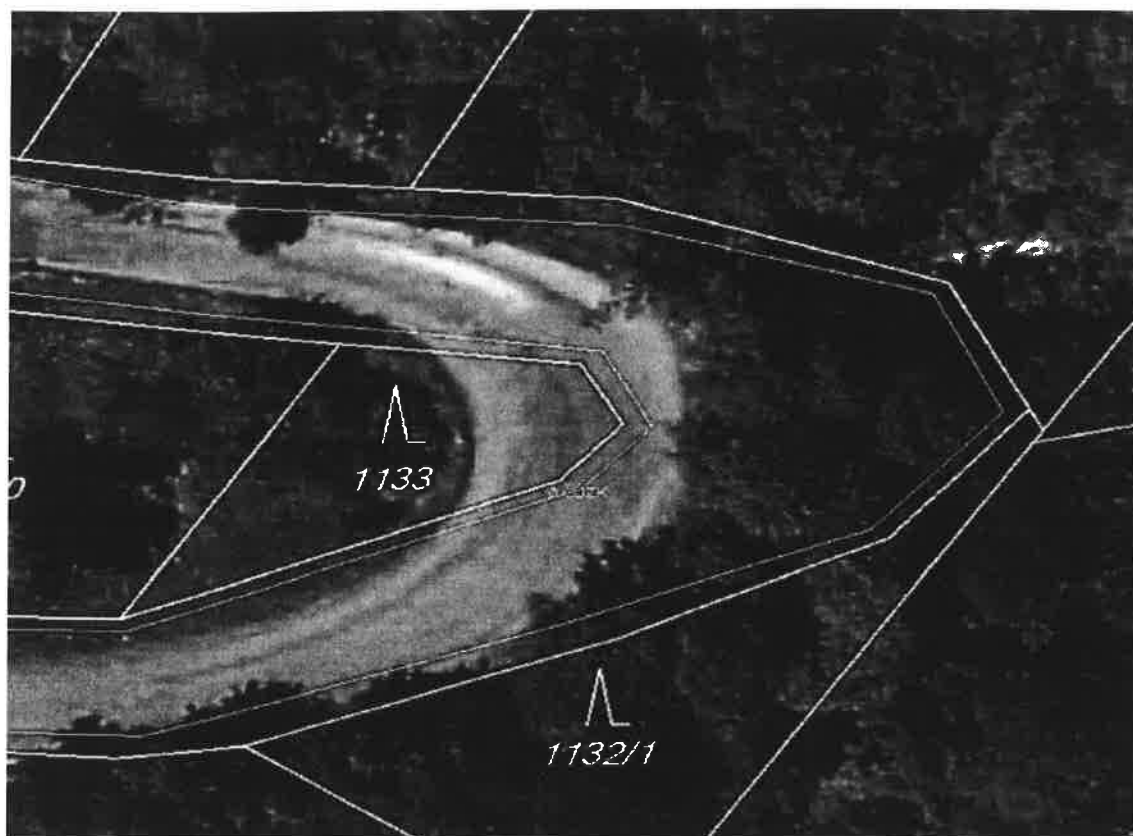
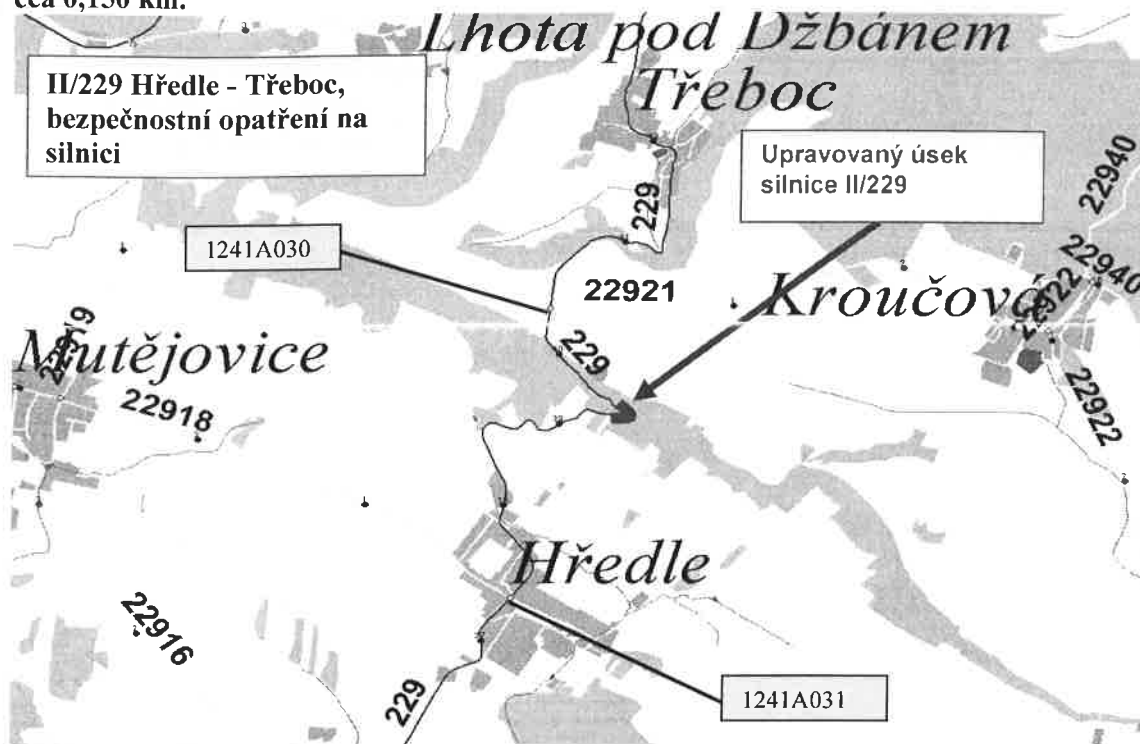


Technická specifikace

Název akce: „II/229 Hředle - Třeboc, bezpečnostní opatření na silnici“ – PD

Místo realizace akce:

silnice II/229 ve staničení km 39,350 – 39,500, mezi uzlovými body 1241A031 - 1241A030, okr. Rakovník, středisko Rakovník/N.Strašecí. Délka rozšiřovaného úseku silnice II/229 je cca 0,150 km.



Základní popis akce:

Jedná se o zpracování PD na úpravu polohy silnice ve stupni DÚR (dokumentace k územnímu rozhodnutí), DSP (dokumentace pro stavební povolení), PDPS (dokumentace pro provedení stavby dle vyhlášky 230/2012 Sb., v platném znění) a souvisejícího výkonu IČ k ÚR a IČ ke SP včetně majetkoprávní přípravy stavby. Součástí prací je výkon autorského dozoru (AD) při dodržení platných norem (např. ČSN 736201, 736101) TKP a TP. Zpracování žádosti na SFDI.

Technický popis stávajících objektů:

Jde o vytiženou silnici II. třídy propojující silnici I/6 na hranici Středočeského kraje. Vozovka v zatáčce má prudký sklon, zatáčka je velmi nebezpečná pro projíždějící auta zvláště v zimním období.

Zpracování projektové dokumentace na územní a stavební řízení na úpravu komunikace - zmírnění klesání v km 39,350 – 39,500 s posunutím zatáčky na pozemky Středočeského kraje.

Provést pasportizaci dopravního značení a navrhnout jeho úpravu (úpravy a doplnění stávajícího DZ, odstranění nadbytečného DZ). Rekonstruovaný úsek silnice opatřit VDZ.

V rámci PD bude proveden geotechnický průzkum, dendrologický průzkum, hydrotechnické posouzení Q100 a geodetické zaměření.

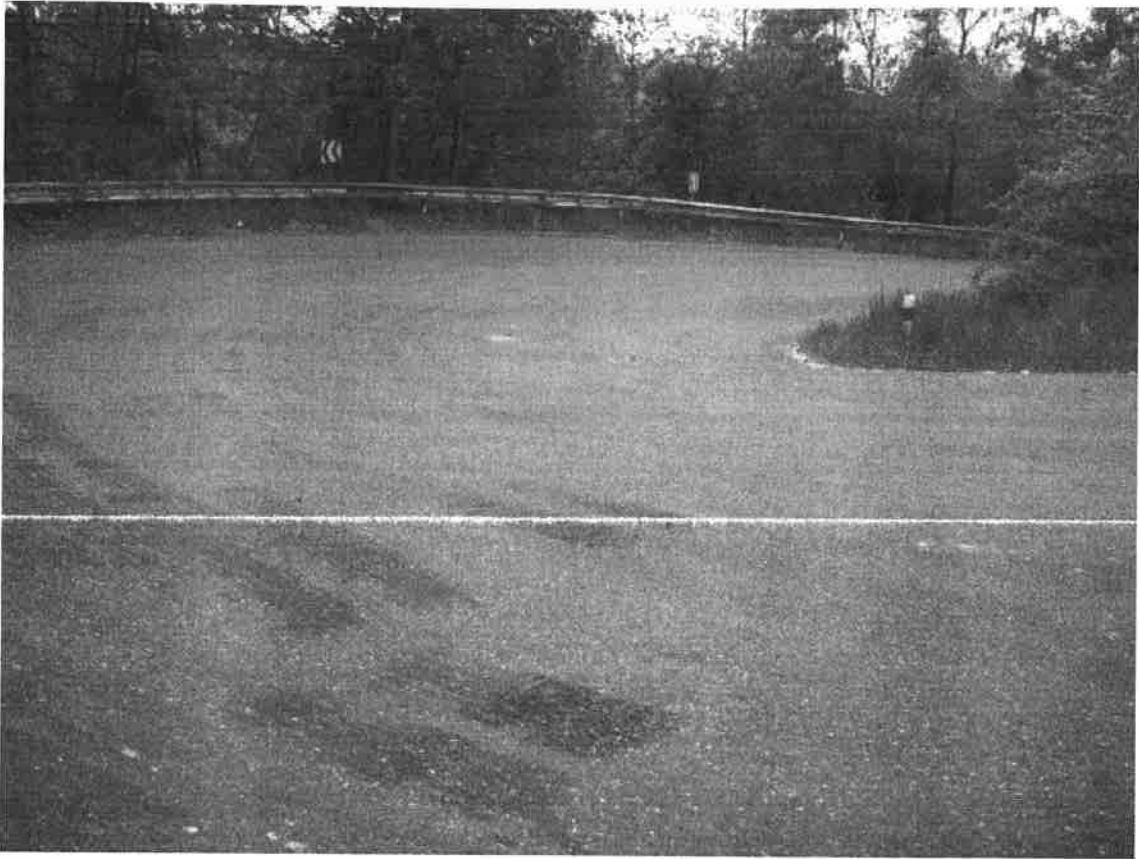
Rekonstrukce bude prováděna za omezení dopravy, součástí plnění je DIO – dopravní opatření včetně jeho zajištění a provedení.

Kontakty:

Oblast Kladno

Karel Motal, vedoucí TSÚ, oblast Kladno, mobil: 723 500 384, e-mail: karel.motal@ksus.cz
Ing. Ladislav Bak, silniční technik, oblast Kladno, mobil: 724 118 323, e-mail: ladislav.bak@ksus.cz

Fotodokumentace:



9 Hředle - Třeboc, bezpečnostní opatření na silnici - PD
 cování DSP/ PDPS/AD a zajištění IČ pro SP

Projektová dokumentace bude vyhotovena v rozsahu a dle požadavků uvedených ve smlouvě. Technický návrh bude odsouhlasen objednavatelem na prvním výrobním výboru. Termíny plnění jsou uvedeny ve smlouvě.

rozpis nabídkové ceny

Činnost	Nabídková cena cena (Kč)	DPH 0	Cena celkem
DÚR (dokumentace pro územní rozhodnutí)			
1. Geotechnický a dendrologický průzkum	44 000	9 240	53 240
2. Dokumentace k ÚR	35 000	7 350	42 350
3. Související dokumentace			
- geodetické zaměření	25 000	5 250	30 250
- záborový elaborát, majetkoprávní podklady	8 000	1 680	9 680
- ověření inžen. sítí	4 400	924	5 324
- prohlídka, místní šetření; podklady	4 000	840	4 840
IČ - zajištění vydání pravomocného ÚR	28 000	5 880	33 880
DSP (dokumentace pro stavební povolení)			
1. Průvodní zpráva	6 000	1 260	7 260
2. Souhrnné řešení stavby	12 000	2 520	14 520
3. Stavební část	28 000	5 880	33 880
4. POV, havarijní plán a projekt nakládání s odpady	12 400	2 604	15 004
5. DIO	18 000	3 780	21 780
6. Dokladová část	4 000	840	4 840
7. Planografie	10 000	2 100	12 100
IČ - zajištění vydání pravomocného SP	35 000	7 350	42 350
PDPS (dokumentace pro provádění stavby)			
1. Technická zpráva	5 000	1 050	6 050
2. Výkresová část	46 000	9 660	55 660
3. ZTKP+BOZP	12 400	2 604	15 004
4. Soupis prací a rozpočet	10 000	2 100	12 100
Žádost o spolufinancování akce ze SFDI (včetně vyhotovení videoprezentace)	12 000	2 520	14 520
AD (autorský dozor)			
hodinová sazba za výkon AD			
	Předpokládaný počet hod	Kč/hod	
	32	500	16 000
			3 360
			19 360
NABÍDKOVÁ CENA	375 200	78 792	453 992