

Technická zpráva

Údaje o stavbě

a) název stavby: **Výměna vchodových dveří – ul. 17. listopadu 1926, Plzeň**

b) místo stavby: ul. 17. listopadu 1926, Plzeň (Purkyňův pavilon)

Údaje o vlastníkovi

a) Česká republika – Úřad pro zastupování státu ve věcech majetkových

Rašínovo nábřeží 390/42, Nové Město, 12800 Praha 2; IČO 69797111

Údaje o zpracovateli zadávací dokumentace:

- xxxxxx – Referent hospodářské správy ÚZSVM OP Plzeň

Vstupní podklady

- Místní šetření

Stručný popis akce:

Předmětem zakázky je výměna stávajících vchodových dveří včetně prosklené stěny jejíž jsou součástí. Vstupní stěna s vchodovými dveřmi plní funkci hlavního vstupu do objektu administrativní budovy.

Provedena bude demontáž a likvidace stávající prosklené stěny s dřevěným rámem včetně zádveří. Následně bude provedena instalace nově vyrobené prosklené vstupní stěny z ALU profilů a izolačních bezpečnostních dvojskel a vstupními dvoukřídlými dveřmi včetně příslušenství, dle současných požadavků a norem na vstup do administrativní budovy. Omítky ostění budou po instalaci nové stěny začištěny včetně opravy malby.

Stávající stav včetně rozměrů:

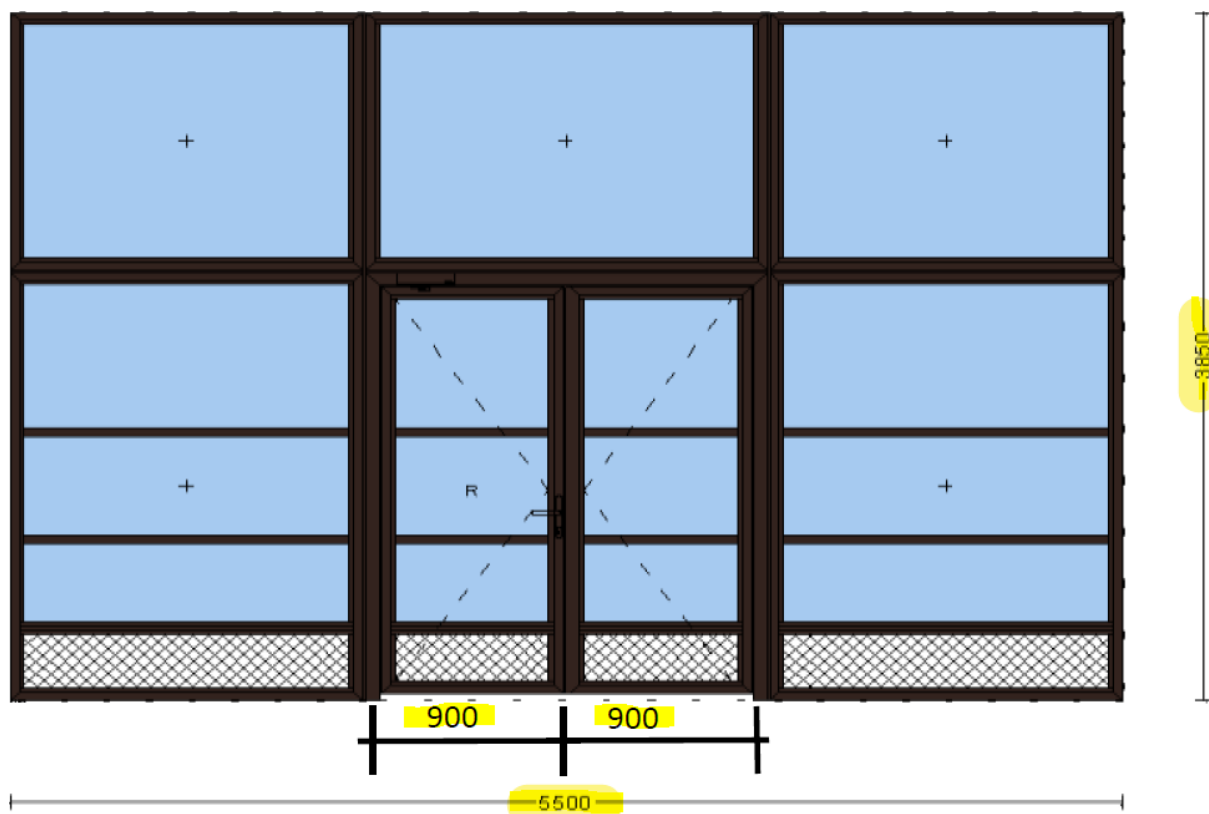
Světlý rozměr stavebního otvoru je 5,50 m x 3,85 m. Vstupní dveře jsou dvoukřídlé o šířce dveřního křídla 0,85 m. Z vnější strany jsou stěny a strop zatepleny, z tohoto důvodu byl obvodový rám izolační vrstvou zakryt. Při demontáži stávajícího dřevěného rámu je vhodné zamezit poškození izolačního souvrství fasády z vnější strany, v opačné případě je nutné provést opravu. Stávající stěna se vstupem má prostor se zádveřím viz foto. Stávající dveře nejsou napojeny na EZS.



Požadavky na výrobu nové prosklené stěny se vstupními dveřmi:

- Konstrukce rámu z AL hliníkových profilů ve světle šedém barevném provedení
- Skleněná výplň z izolačních bezpečnostních dvojskel – čiré
- Spodní část dveří a stěny řešena výplní proti okopu
- Dveře dvoukřídlé osazené samozavíračem s aretací
- Z vnější strany nerez madlo, z vnitřní strany klika a bezpečnostní zámek s panikovou funkcí (dveře v případě, že jsou odemčeny musí jít otevřít z vnější strany tahem za madlo bez nutnosti použití klíče – přístup pro klienty v běžné pracovní době)
- Vložka bezpečnostní + 30 klíčů

Uvažované členění nové vstupní stěny pohled zevnitř:



- Zádveří tak je bylo provedeno v původním provedení se neuvažuje
- Omítky ostění budou po instalaci nové stěny začištěny včetně opravy malby

Podmínky provádění prací:

- Při demontáži stávající stěny a následné instalaci nové vstupní stěny je možné využít boční vchod a přesunout tak přístup do budovy mimo hlavní vstup, kde bude probíhat práce.
- Výměna musí být provedena tak, aby bylo možné zabezpečit objekt proti vniknutí cizích osob mimo provozní dobu objektu.
- Dodavatel na vlastní náklady zajistí bezpečný způsob provádění prací za dodržení všech norem a pravidel BOZP a PO.
- Dodavatel si vymezí prostor a zajistí bezpečný pohyb lidí v budově při realizaci výměny prosklené stěny.