



S004P01HYIQ9

SMLOUVA

uzavřená dle § 1746 zákona č. 89/2012 Sb., občanského zákoníku, v aktuálním znění
(dále jen „občanský zákoník“)

Smluvní strany:

město Hodonín

se sídlem Masarykovo nám. 53/1, 695 35 Hodonín

IČO 00284891

DIČ CZ699001303

zastoupeno Liborem Střechou, starostou města

bankovní spojení: Komerční banka, a.s., č.ú.: 424671/0100

(dále jen „město“)

a

Net-Connect s.r.o.

se sídlem Velkomoravská 4036/33a, 695 01 Hodonín

IČO: 27735052

DIČ: CZ27735052

zastoupena Ing. Janem Čechem, jednatelem

společnost je zapsána v obchodním rejstříku vedeném Krajským soudem v Brně, oddíl C, vložka 55521

(dále jen „žadatel“)

Čl. I.

Úvodní ustanovení

1. Město prohlašuje, že je výlučným vlastníkem pozemku p. č. 3427/126 v k. ú. Hodonín.
2. Žadatel prohlašuje, že má zájem realizovat stavební záměr v blízkosti pozemku specifikovaného v odst. 1 tohoto článku, který je blíže vymezen studií záměru žadatele (viz příloha č. 1 této smlouvy) a že pro uskutečnění záměru nedisponuje požadovaným počtem parkovacích míst.

Čl. II.

Předmět smlouvy

1. Město se touto smlouvou zavazuje udělit žadateli souhlas dle § 184a zák. č. 183/2006 Sb., o územním plánování a stavebním řádu, ve znění pozdějších předpisů (dále jen „stavební zákon“) se záměrem uvedeným v příloze č. 1 této smlouvy, a to na situační plán/výkres, který je uveden v příloze č. 2 této smlouvy. Dále se město zavazuje přenechat část pozemku p. č. 3427/126 v k. ú. Hodonín, a to v rozsahu dle zákresu uvedeného v situačním plánu/výkresu (viz příloha č. 2) k užívání žadateli a budoucím uživatelům stavby, která vznikne po realizaci stavebního záměru žadatele, a to za účelem parkování.
2. Žadatel se zavazuje, že **nejpozději do 31. 12. 2023 dokončí realizaci záměru dle studie** (viz příloha č. 1). Žadatel se zavazuje po dokončení realizace tuto skutečnost městu oznámit, a to zasláním kopie kolaudačního souhlasu či obdobného dokumentu, ze kterého bude plynout oprávnění stavbu užívat.
3. Žadatel se zavazuje za udělení souhlasu dle §184a stavebního zákona a za užívání předmětné části pozemku uhradit městu odměnu **ve výši 1.391.500 Kč včetně 21 % DPH**, kterou se žadatel zavazuje uhradit bezhotovostním převodem na bankovní účet města uvedený v záhlaví této smlouvy.

Smluvní strany se dohodly, že výše uvedená odměna bude městu žadatelem hrazena ve dvou splátkách takto:

1. splátka ve výši 139.150 Kč včetně 21 % DPH (tj. 10 % odměny) bude žadatelem uhrazena na účet města do 15 dní od uzavření této smlouvy,
 2. splátka ve výši 1.252.350 Kč včetně 21 % DPH (tj. 90 % odměny) bude žadatelem uhrazena na účet města nejpozději do dne podání žádosti o povolení užívání stavby stavebním úřadem.
4. Smluvní strany se dohodly, že město udělí žadateli souhlas dle §184a stavebního zákona po uzavření této smlouvy.
 5. Smluvní strany se dohodly, že veškeré povinnosti města, na jejichž základě městu vzniká nárok na smluvní odměnu v plné výši, jsou splněny 1. okamžikem podpisu této smlouvy a současně 2. udělením souhlasu dle §184a stavebního zákona. Jakékoliv další změny smlouvy či její ukončení nemají vliv na již uhrazenou odměnu a nezakládají nárok žadatele na její vrácení, a to ani z části. Jedinou výjimkou je případ, kdy žadatel odstoupí od této smlouvy pro její podstatné porušení z důvodů ležících výhradně na straně města (viz čl. III. odst. 3 písm. b) této smlouvy).
 6. Smluvní strany se dále dohodly, že je město oprávněno jednostranně změnit tuto smlouvu, a to tak, že je oprávněno žadateli poskytnout jiné pozemky určené k parkování žadatele či budoucích uživatelů stavby, a to v docházkové vzdálenosti od pozemku, na němž má být či bude realizován stavební záměr žadatele dle přílohy č. 1. V takovém případě se město, na žádost žadatele, zavazuje udělit nový souhlas dle § §184a stavebního zákona.
 7. Smluvní strany se dohodly, že pokud žadatel bude chtít v budoucnu umístit k předmětné části užívaného pozemku svislé dopravní značení, poskytne mu město k tomuto účelu potřebnou součinnost (např. udělením souhlasu na situační výkres).

Čl. III.

Doba trvání smlouvy

1. Tato smlouva se uzavírá **na dobu neurčitou**, platnosti nabývá podpisem obou smluvních stran a účinnosti uveřejněním smlouvy v registru smluv dle zák. č. 340/2015 Sb., o zvláštních podmínkách účinnosti některých smluv, uveřejňování těchto smluv a o registru smluv, ve znění pozdějších předpisů (dále jen „smlouva o registru smluv“).
2. Smluvní strany souhlasí se zveřejněním smlouvy v registru smluv bez ohledu na to, zda na smlouvu dopadá některá z výjimek zde uvedených. Zveřejnění smlouvy v registru smluv zajistí město.
3. Obě smluvní strany jsou oprávněny odstoupit od této smlouvy pro její podstatné porušení.
 - a) za podstatné porušení smlouvy na straně žadatele, vyjma případů dle zákona, pro které má právo odstoupit od smlouvy město, je považováno:
 - nedodržení záměru žadatele dle přílohy č. 1;
 - nedokončení záměru žadatele či neoznámení dokončení záměru v termínu dle čl. II. odst. 2 této smlouvy;
 - neuhrazení odměny či její části v termínu dle čl. II. odst. 3 této smlouvy;
 - užívání části pozemku v rozporu s účelem, pro který byl pozemek poskytnut do užívání;
 - porušení kteréhokoliv závazku uvedeného v čl. IV. této smlouvy;
 - b) za podstatné porušení smlouvy na straně města, pro které má právo odstoupit od smlouvy žadatel, je považováno:
 - neudělení souhlasu města dle §184a stavebního zákona, ačkoliv žadatel uhradil odměnu v termínu dle této smlouvy.

4. Odstoupení od smlouvy se smlouva ruší, a to v okamžiku doručení odstoupení od smlouvy druhé smluvní straně. V případě pochybností se má za to, že odstoupení od smlouvy bylo druhé smluvní straně doručeno třetí den ode dne odeslání. Smluvní strany se dále dohodly a výslovně prohlašují, že v případě odstoupení od smlouvy ze strany města, toto odstoupení nezakládá nárok žadatele na vrácení uhrazené smluvní odměny dle čl. II. odst. 3 této smlouvy.

Čl. IV.

Další práva a povinnosti žadatele

1. Žadatel je oprávněn užívat předmětnou část pozemku pouze k účelu, který smluvní strany sjednaly v této smlouvě.
2. Žadatel se zavazuje, že za užívání pozemku ze strany uživatelů stavby zrealizované dle stavebního záměru žadatele, nevybere ani nebude požadovat uhradit žádnou odměnu.
3. Žadatel nesmí provádět na předmětné části pozemku žádné terénní nebo stavební úpravy ani podstatné změny bez souhlasu pronajímatele, a to ani na svůj náklad.

Čl. V.

Závěrečná ustanovení

1. Práva a povinnosti v této smlouvě výslovně neupravené se řídí právem České republiky, zejména ustanoveními občanského zákoníku.
2. Tato smlouva je vypracována ve třech stejnopisech, z nichž každý má platnost originálu. Město obdrží dva stejnopisy, žadatel jeden stejnopis.
3. Tuto smlouvu je možno měnit pouze formou číslovaných písemných dodatků odsouhlasených oběma smluvními stranami.
4. Smluvní strany prohlašují, že si tuto smlouvu před jejím podpisem přečetli, že byla uzavřena po vzájemném projednání podle jejich pravé a svobodné vůle, určitě, vážně a srozumitelně, nikoliv v tísní a za nápadně nevýhodných podmínek.
5. Uzavření této smlouvy bylo schváleno radou města Hodonína dne 1. 6. 2021 usnesením č. 4221.

Příloha č. 1 – studie stavebního záměru žadatele

Příloha č. 2 – situační plán/výkres

V Hodoníně dne 23. 06. 2021

V Hodoníně dne 18. 06. 2021

Za město:

Za žadatele:

.....
L
s

.....

Ing. Jan Čech

SKLADBY KONSTRUKCÍ

- S1) - keramická dlažba tl.9mm
- tmel na dlažbu tl.3mm
- betonová mazanina tl.50mm
- PE folie
- tepelná izolace EPS 150S tl.140mm
- hydroizolace z SBS modifikovaný asfaltový pás
- asfaltová penetrace
- podkladní beton C16/20 + kani síť 8/150/150 tl.150mm
- stěrčopiskový podsyp tl.150mm
- rostlý terén

- S2) - keramická dlažba tl.9mm
- tmel na dlažbu tl.3mm
- betonová mazanina tl.100mm
- PE folie
- tepelná izolace XPS tl.80mm
- hydroizolace z SBS modifikovaný asfaltový pás
- asfaltová penetrace
- podkladní beton C16/20 + kani síť 8/150/150 tl.150mm
- stěrčopiskový podsyp tl.150mm
- rostlý terén

- S3) - keramická dlažba tl.9mm
- tmel na dlažbu tl.3mm
- anhydritový lity potěr tl.45mm
- PE folie
- tepelná izolace tl.30mm EPS 100S
- kročejová izolace tl.35mm - minerální
- stropní konstrukce železobetonová deska tl. 270mm C25/30 + výztuž dle statiky
- instalační mezera - vzduchová mezera tl. 250mm
- nosná konstrukce z ocelových profilů CD 60x27mm
- sádrokartonová deska tl.12,5mm, odolnost dle PBŘ

- S4) - keramická dlažba tl.9mm
- tmel na dlažbu tl.3mm
- anhydritový lity potěr tl.45mm
- PE folie
- tepelná izolace tl.30mm EPS 100S
- kročejová izolace tl.35mm - minerální
- stropní konstrukce Porotherm tl. 290mm
- instalační mezera - vzduchová mezera tl. 330mm
- nosná konstrukce z ocelových profilů CD 60x27mm
- sádrokartonová deska tl. 12,5mm, odolnost dle PBŘ

- S5) - keramická dlažba tl.9mm
- tmel na dlažbu tl.3mm
- anhydritový lity potěr tl.45mm
- PE folie
- tepelná izolace tl.30mm EPS 100S
- kročejová izolace tl.35mm - minerální
- stropní konstrukce železobetonová deska tl. 270mm C25/30 + výztuž dle statiky
- kontaktní zateplovací systém EPS tl.220mm ETICS
- tenkovrstvá probarvená omítka silikon, zrnitá tl.1,5mm

- S6) - keramická dlažba tl.9mm
- tmel na dlažbu tl.3mm
- izolace vodotěsná pásy PCI PECILASTIC U včetně pásek
- betonová mazanina tl.50mm
- PE folie
- tepelná izolace tl.60mm EPS 100S
- hydroizolace z SBS modifikovaný asfaltový pás
- asfaltová penetrace
- stropní konstrukce železobetonová deska tl. 270mm C25/30 + výztuž dle statiky
- kontaktní zateplovací systém EPS tl.220mm ETICS
- tenkovrstvá probarvená omítka silikon, zrnitá tl.1,5mm

- S7) - keramická dlažba tl.9mm
- tmel na dlažbu tl.3mm
- izolace vodotěsná pásy PCI PECILASTIC U včetně pásek
- betonová mazanina tl.50mm
- PE folie
- tepelná izolace tl.60mm EPS 100S
- hydroizolace z SBS modifikovaný asfaltový pás
- asfaltová penetrace
- stropní konstrukce Porotherm tl. 290mm
- kontaktní zateplovací systém EPS tl.220mm ETICS
- tenkovrstvá probarvená omítka silikon, zrnitá tl.1,5mm

- S8) - PVC folie fatrafol tl.1,5mm včetně doplňků
- geotextilie 200g/m²
- tepelná izolace EPS 150 Z tl.360mm
- pojistná hydroizolace z asfaltového SBS modifikovaného pásu tl.4mm
- asfaltová penetrace
- stropní konstrukce Porotherm tl. 250mm
- kontaktní zateplovací systém EPS tl.220mm ETICS
- tenkovrstvá probarvená omítka silikon, zrnitá tl.1,5mm

- S9) - PVC folie fatrafol tl.1,5mm včetně doplňků
- geotextilie 200g/m²
- tepelná izolace EPS 150 Z tl.360mm
- pojistná hydroizolace z asfaltového SBS modifikovaného pásu tl.4mm
- stropní konstrukce Porotherm tl. 250mm
- instalační mezera - vzduchová mezera tl. 270mm
- nosná konstrukce z ocelových profilů CD 60x27mm
- sádrokartonová deska tl. 12,5mm, odolnost dle PBŘ

- S10) - tenkovrstvá probarvená omítka silikon, zrnitá tl.1,5mm
- kontaktní zateplovací systém XPS tl.160mm ETICS
- penetrace
- svislá pojistná hydroizolace z asfaltového SBS modifikovaného pásu tl.4mm
- asfaltová penetrace
- pálená tvárnice Porotherm 30 Profi - 247x300x249mm
- jádrová omítka MK1
- tenkovrstvá štuková omítka Feinputz

- S11) - tenkovrstvá probarvená omítka silikon, zrnitá tl.1,5mm
- kontaktní zateplovací systém EPS grafit tl.160mm ETICS
- penetrace
- pálená tvárnice Porotherm 30 Profi - 247x300x249mm
- jádrová omítka MK1
- tenkovrstvá štuková omítka Feinputz

- S12) - tenkovrstvá probarvená omítka silikon, zrnitá tl.1,5mm
- kontaktní zateplovací systém EPS grafit tl.160mm ETICS
- penetrace
- pálená tvárnice Porotherm 24 Profi - 372x240x249mm
- svislá pojistná hydroizolace z asfaltového SBS modifikovaného pásu tl.4mm
- asfaltová penetrace
- tepelná izolace XPS tl.40mm - zateplení atiky

- S13) - PVC folie fatrafol tl.1,5mm včetně doplňků
- geotextilie 200g/m²
- tepelná izolace XPS tl.40mm - zateplení atiky
- OSB deska tl.15mm
- svislá pojistná hydroizolace z asfaltového SBS modifikovaného pásu tl.4mm
- asfaltová penetrace
- pálená tvárnice Porotherm 24 Profi - 372x240x249mm

LEGENDA MATERIÁLŮ

	Obvodová konstrukce z pálených tvárnice Porotherm 30 Profi - 247x300x249mm zděná na zdicí tenkovrstvou maltu Porotherm		Kontaktní zateplovací systém ETICS XPS tl. 160mm
	Obvodová konstrukce z pálených tvárnice Porotherm 38 T Profi - 247x380x249mm zděná na zdicí tenkovrstvou maltu Porotherm		Tepelná izolace podlah, stěch z polystyrénu EPS typ a tl. dle skladeb konstrukcí
	Nosná konstrukce z pálených tvárnice Porotherm 24 Profi - 372x240x249mm zděná na zdicí tenkovrstvou maltu Porotherm		Hydroizolace
	Příčková konstrukce z pálených tvárnice Porotherm 14 Profi - 497x140x249mm zděná na zdicí tenkovrstvou maltu Porotherm		Prostý beton
	Příčková konstrukce z pálených tvárnice Porotherm 11,5 Profi - 497x115x249mm zděná na zdicí tenkovrstvou maltu Porotherm		Železobeton
	Příčková sádrokartonová konstrukce tl.100-150mm vyplň minerální vata tl.75-100mm		Stěrčopiskový podsyp
	Kontaktní zateplovací systém ETICS EPS tl. 160mm		Zemina původní

±0,000 = 182,40 m.n.m. BpV



ELVOREV Projekce s.r.o.		Dobrovolského 800/4, 695 01 Hodonín IČ: 095 93 578 DIČ: CZ 095 93 578 tel: 722 921 223 , email: info@elvorevprojekce.cz	
Zodp. projektant:		plán razika	
Projektant:			
Vypracoval:			
Investor:	Net-Connect s.r.o., Velkomoravská 4036/33a, 695 01 Hodonín		
Místo stavby:	parc.č. 3427/126, 3427/128, 3427/129, 3427/130, k.ú. Hodonín ul.Žižkova, Hodonín		
Formát:	A1	Datum:	únor 2021
		Stupeň:	DUR + DSP
		Č. Zakázky:	
Akce:	Bytový dům		
Objekt:	SO 01 - bytový dům		
Obsah:	Řez A-A	měřítko:	1:50
		číslo výjezu:	D.1.2.6

SKLADBY K

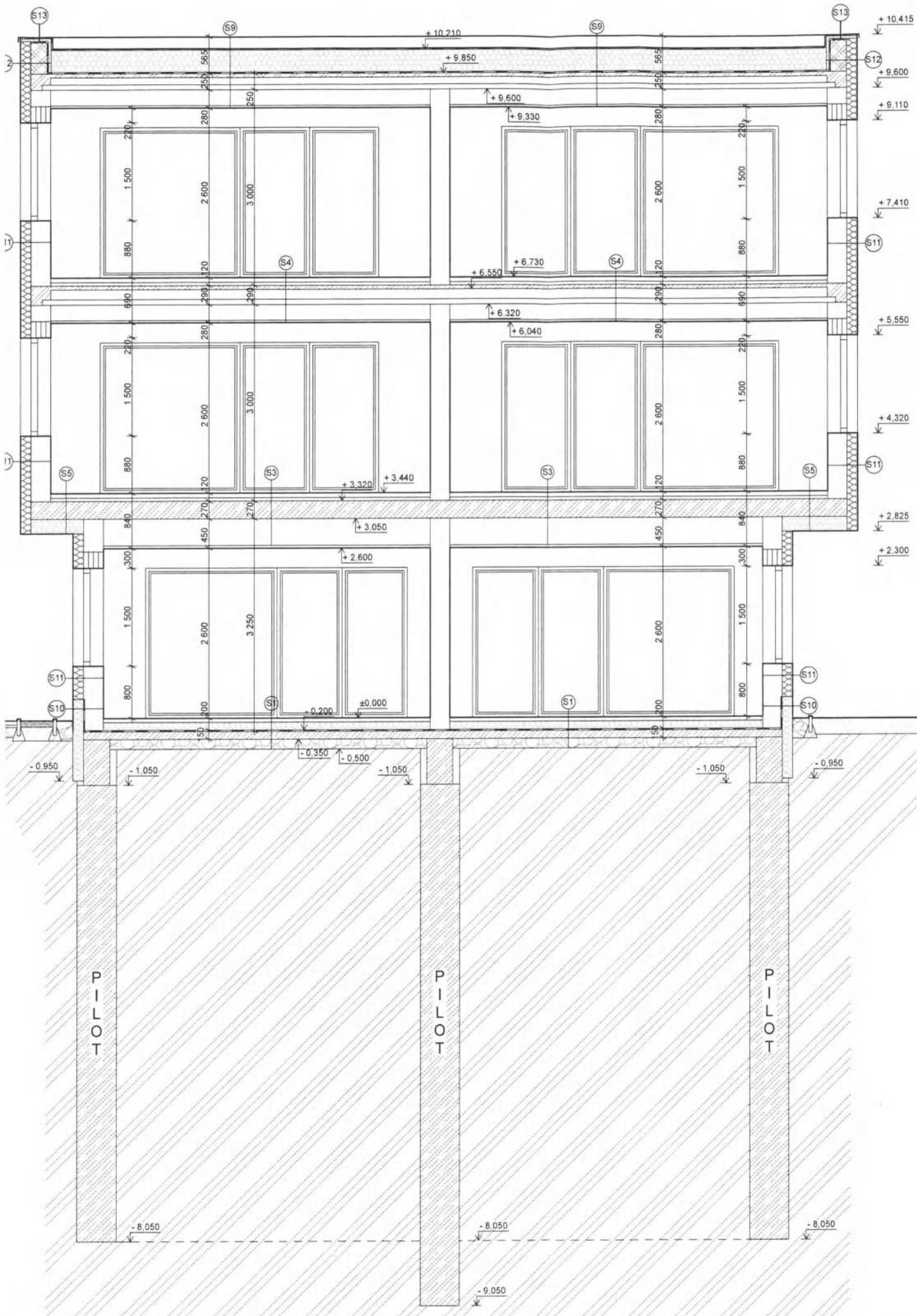
- Ⓢ1 - keramická dlaž
- tmel na dlažbu
- betonová maz
- PE folie
- tepelná izolace
- hydroizolace z
- asfaltové pene
- podkladní beto
- stěrkopískový
- rostlý terén

- Ⓢ4 - keramická dlaž
- tmel na dlažbu
- anhydritový litý
- PE folie
- tepelná izolace
- kročejová izol
- stropní konstr.
- instalační mez
- nosná konstru
- sádrokartonov

- Ⓢ7 - keramická dlaž
- tmel na dlažbu
- izolace vodotě
- betonová maz
- PE folie
- tepelná izolace
- hydroizolace z
- asfaltová pene
- stropní konstr.
- kontaktní zatej
- tenkovrstvá pr

- Ⓢ10 - tenkovrstvá pr
- kontaktní zatej
- penetrace
- svislá pojistná
- asfaltová pene
- palená tvárnice
- jádrová omítk
- tenkovrstvá št

- Ⓢ12 - tenkovrstvá pr
- kontaktní zatej
- penetrace
- palená tvárnice
- svislá pojistná
- asfaltová pene
- tepelná izolace



SKLADBY KONSTRUKCÍ

- S1 - keramická dlažba tl.9mm
- tmel na dlažbu tl.3mm
- betonová mazanina tl.50mm
- PE folie
- tepelná izolace EPS 150S tl.140mm
- hydroizolace z SBS modifikovaný asfaltový pás
- asfaltová penetrace
- podkladní beton C16/20 + káři síř 8/150/150 tl.150mm
- stérkopiskový podsyp tl.150mm
- rostlý terén

- S2 - keramická dlažba tl.9mm
- tmel na dlažbu tl.3mm
- betonová mazanina tl.100mm
- PE folie
- tepelná izolace XPS tl.80mm
- hydroizolace z SBS modifikovaný asfaltový pás
- asfaltová penetrace
- podkladní beton C16/20 + káři síř 8/150/150 tl.150mm
- stérkopiskový podsyp tl.150mm
- rostlý terén

- S3 - keramická dlažba tl.9mm
- tmel na dlažbu tl.3mm
- anhydritový lity potěr tl.45mm
- PE folie
- tepelná izolace tl.30mm EPS 100S
- kročejová izolace tl.35mm - minerální
- stropní konstrukce železobetonová deska tl. 270mm C25/30 + výztuž dle statiky
- instalační mezera - vzduchová mezera tl. 250mm
- nosná konstrukce z ocelových profilů CD 60x27mm
- sádkartonová deska tl.12,5mm, odolnost dle PBR

- S4 - keramická dlažba tl.9mm
- tmel na dlažbu tl.3mm
- anhydritový lity potěr tl.45mm
- PE folie
- tepelná izolace tl.30mm EPS 100S
- kročejová izolace tl.35mm - minerální
- stropní konstrukce Porothem tl. 290mm
- instalační mezera - vzduchová mezera tl. 330mm
- nosná konstrukce z ocelových profilů CD 60x27mm
- sádkartonová deska tl.12,5mm, odolnost dle PBR

- S5 - keramická dlažba tl.9mm
- tmel na dlažbu tl.3mm
- anhydritový lity potěr tl.45mm
- PE folie
- tepelná izolace tl.30mm EPS 100S
- kročejová izolace tl.35mm - minerální
- stropní konstrukce železobetonová deska tl. 270mm C25/30 + výztuž dle statiky
- kontaktní zateplovací systém EPS tl.220mm ETICS
- tenkovrstvá probarvená omítka silikon, zrnitá tl.1,5mm

- S6 - keramická dlažba tl.9mm
- tmel na dlažbu tl.3mm
- izolace vodotěsná pásy PCI PECILASTIC U včetně pásek
- betonová mazanina tl.50mm
- PE folie
- tepelná izolace tl.60mm EPS 100S
- hydroizolace z SBS modifikovaný asfaltový pás
- asfaltová penetrace
- stropní konstrukce železobetonová deska tl. 270mm C25/30 + výztuž dle statiky
- kontaktní zateplovací systém EPS tl.220mm ETICS
- tenkovrstvá probarvená omítka silikon, zrnitá tl.1,5mm

- S7 - keramická dlažba tl.9mm
- tmel na dlažbu tl.3mm
- izolace vodotěsná pásy PCI PECILASTIC U včetně pásek
- betonová mazanina tl.50mm
- PE folie
- tepelná izolace tl.60mm EPS 100S
- hydroizolace z SBS modifikovaný asfaltový pás
- asfaltová penetrace
- stropní konstrukce Porothem tl. 290mm
- kontaktní zateplovací systém EPS tl.220mm ETICS
- tenkovrstvá probarvená omítka silikon, zrnitá tl.1,5mm

- S8 - PVC folie fatrafol tl.1,5mm včetně doplňků
- geotextilie 200g/m²
- tepelná izolace EPS 150 Z tl.360mm
- pojistná hydroizolace z asfaltového SBS modifikovaného pásu tl.4mm
- asfaltová penetrace
- stropní konstrukce Porothem tl. 250mm
- kontaktní zateplovací systém EPS tl.220mm ETICS
- tenkovrstvá probarvená omítka silikon, zrnitá tl.1,5mm

- S9 - PVC folie fatrafol tl.1,5mm včetně doplňků
- geotextilie 200g/m²
- tepelná izolace EPS 150 Z tl.360mm
- pojistná hydroizolace z asfaltového SBS modifikovaného pásu tl.4mm
- stropní konstrukce Porothem tl. 250mm
- instalační mezera - vzduchová mezera tl. 270mm
- nosná konstrukce z ocelových profilů CD 60x27mm
- sádkartonová deska tl.12,5mm, odolnost dle PBR

- S10 - tenkovrstvá probarvená omítka silikon, zrnitá tl.1,5mm
- kontaktní zateplovací systém XPS tl.160mm ETICS
- penetrace
- svislá pojistná hydroizolace z asfaltového SBS modifikovaného pásu tl.4mm
- asfaltová penetrace
- pálená tvárnice Porothem 30 Profi - 247x300x249mm
- jádrová omítka MK1
- tenkovrstvá štuková omítka Feinputz

- S11 - tenkovrstvá probarvená omítka silikon, zrnitá tl.1,5mm
- kontaktní zateplovací systém EPS grafit tl.160mm ETICS
- penetrace
- pálená tvárnice Porothem 30 Profi - 247x300x249mm
- jádrová omítka MK1
- tenkovrstvá štuková omítka Feinputz

- S12 - tenkovrstvá probarvená omítka silikon, zrnitá tl.1,5mm
- kontaktní zateplovací systém EPS grafit tl.160mm ETICS
- penetrace
- pálená tvárnice Porothem 24 Profi - 372x240x249mm
- svislá pojistná hydroizolace z asfaltového SBS modifikovaného pásu tl.4mm
- asfaltová penetrace
- tepelná izolace XPS tl.40mm - zateplení atiky

- S13 - PVC folie fatrafol tl.1,5mm včetně doplňků
- geotextilie 200g/m²
- tepelná izolace XPS tl.40mm - zateplení atiky
- OSB deska tl.15mm
- svislá pojistná hydroizolace z asfaltového SBS modifikovaného pásu tl.4mm
- asfaltová penetrace
- pálená tvárnice Porothem 24 Profi - 372x240x249mm

LEGENDA MATERIÁLŮ

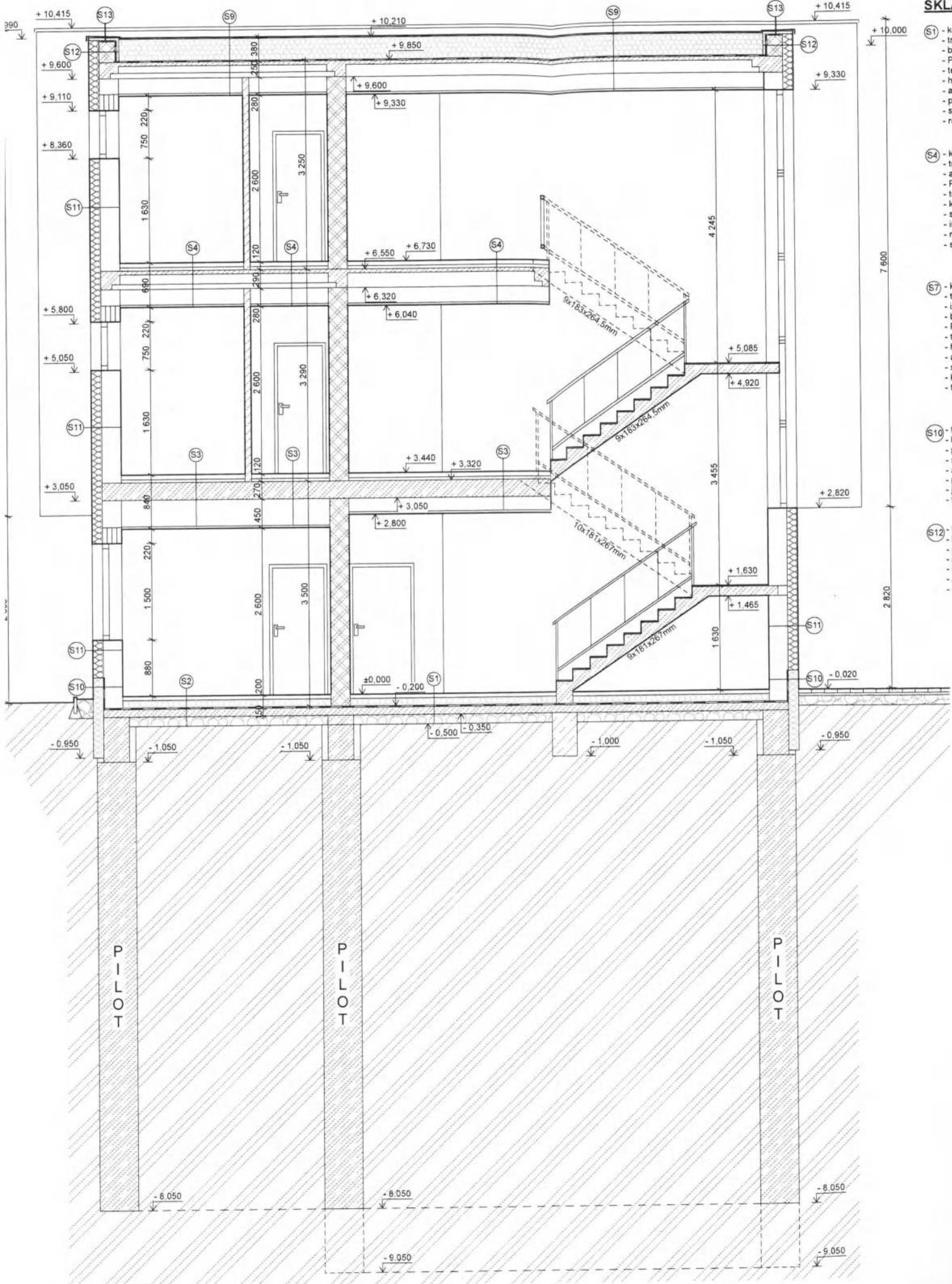
	Obvodová konstrukce z pálených tvárnice Porothem 30 Profi - 247x300x249mm zděná na zdicí tenkovrstvou maltu Porothem		Kontaktní zateplovací systém ETICS XPS tl. 160mm
	Obvodová konstrukce z pálených tvárnice Porothem 38 T Profi - 247x380x249mm zděná na zdicí tenkovrstvou maltu Porothem		Tepelná izolace podlah, střeš z polystyrénu EPS typ a tl. dle skladeb konstrukci
	Nosná konstrukce z pálených tvárnice Porothem 24 Profi - 372x240x249mm zděná na zdicí tenkovrstvou maltu Porothem		Hydroizolace
	Příčková konstrukce z pálených tvárnice Porothem 14 Profi - 497x140x249mm zděná na zdicí tenkovrstvou maltu Porothem		Prostý beton
	Příčková konstrukce z pálených tvárnice Porothem 11.5 Profi - 497x115x249mm zděná na zdicí tenkovrstvou maltu Porothem		Železobeton
	Příčková sádkartonová konstrukce tl.100-150mm výplň minerální vata tl.75-100mm		Štérkopiskový podsyp
	Kontaktní zateplovací systém ETICS EPS tl. 160mm		Zemina původní

±0,000 = 182,40 m.n.m. BpV



ELVOREV Projekce s.r.o.		Dobrovolského 800/4, 695 01 Hodonín IČ: 095 93 578 DIČ: CZ 095 93 578 tel. 722 821 223, email: info@elvorevprojekce.cz	
Zodp. projektant:		otisk razítka 	
Projektant:			
Vypracoval:			
Investor:	Net-Connect s.r.o., Velkomoravská 4036/33a, 695 01 Hodonín		
Místo stavby:	parc.č. 3427/126, 3427/128, 3427/129, 3427/130, k.ú. Hodonín ul. Žižkova, Hodonín		
Formát:	A1	Datum:	únor 2021
		Stupeň:	DUR + DSP
		Č. Zakázky:	
Ákce:	Bytový dům		
Objekt:	SO 01 - bytový dům		
Obsah:	Řez B-B	měřítko:	1:50
		číslo výkresu:	D.1.2.7

SKLADBY K



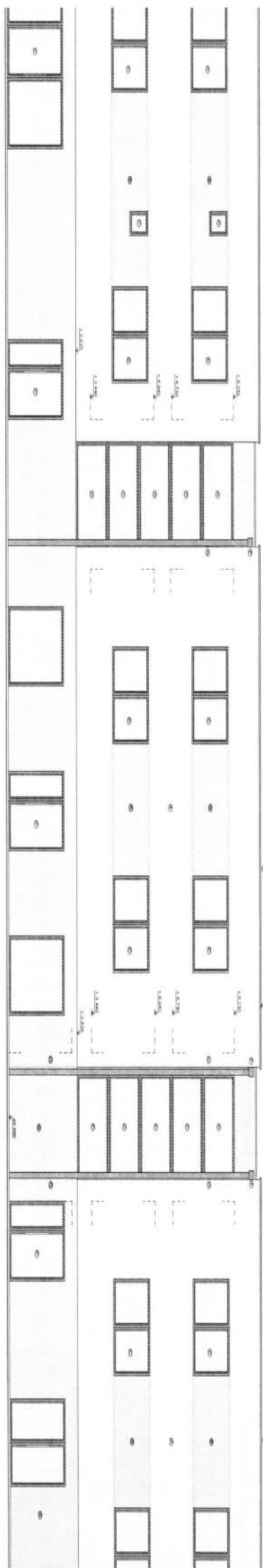
(S1) - keramická dl
- tmel na dlažď
- betonová ma
- PE folie
- tepelná izola
- hydroizolace
- asfaltová per
- podkladní be
- stěrkopískov
- rostlý terén

(S4) - keramická dl
- tmel na dlažď
- anhydritový
- PE folie
- tepelná izola
- kročejová iz
- stropní kons
- instalační mv
- nosná konst
- sádrokarton

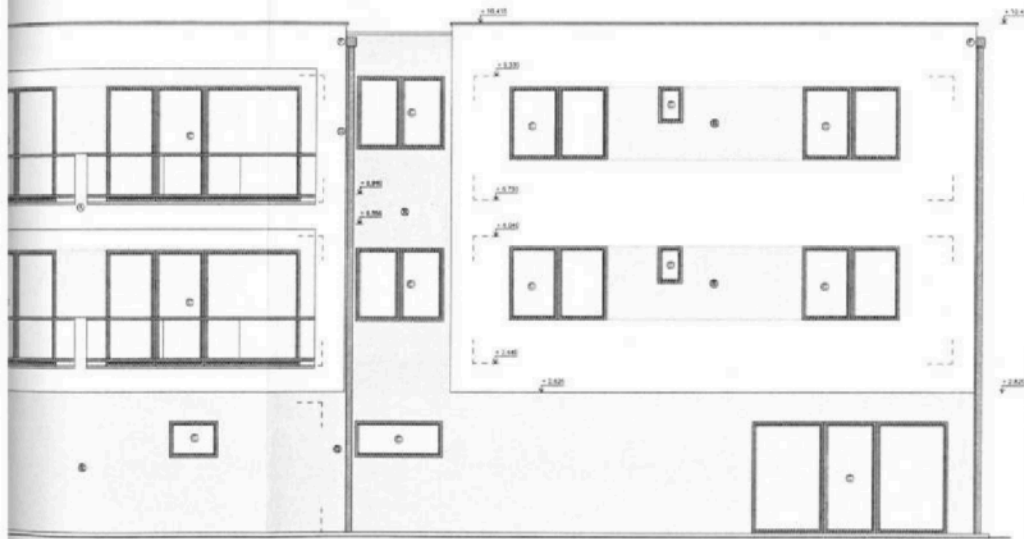
(S7) - keramická d
- tmel na dlažď
- izolace vodc
- betonová m
- PE folie
- tepelná izola
- hydroizolace
- asfaltová pe
- stropní kons
- kontaktní za
- tenkovrstvá

(S10) - tenkovrstvá
- kontaktní za
- penetrace
- svislá pojist
- asfaltová pe
- pálená tvárn
- jádrová omí
- tenkovrstvá

(S12) - tenkovrstvá
- kontaktní za
- penetrace
- pálená tvárn
- svislá pojist
- asfaltová pe
- tepelná izol



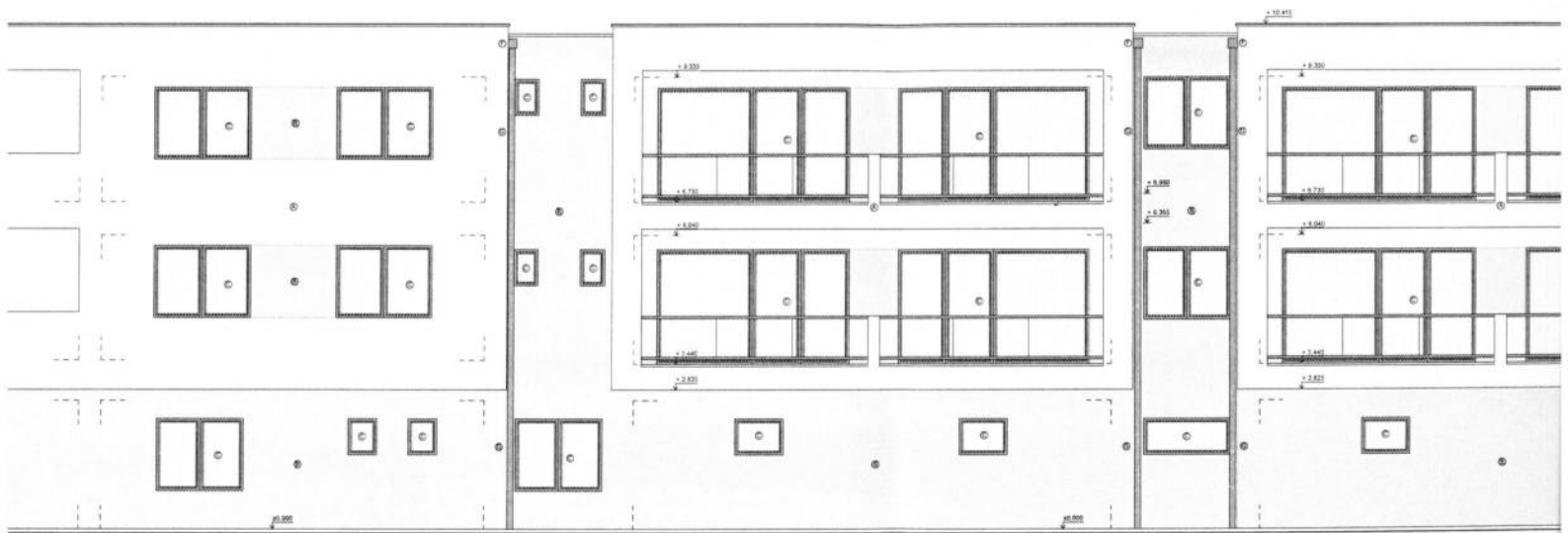
JHOVÝCHODNÍ PŮHLED - z ulice Žitavská



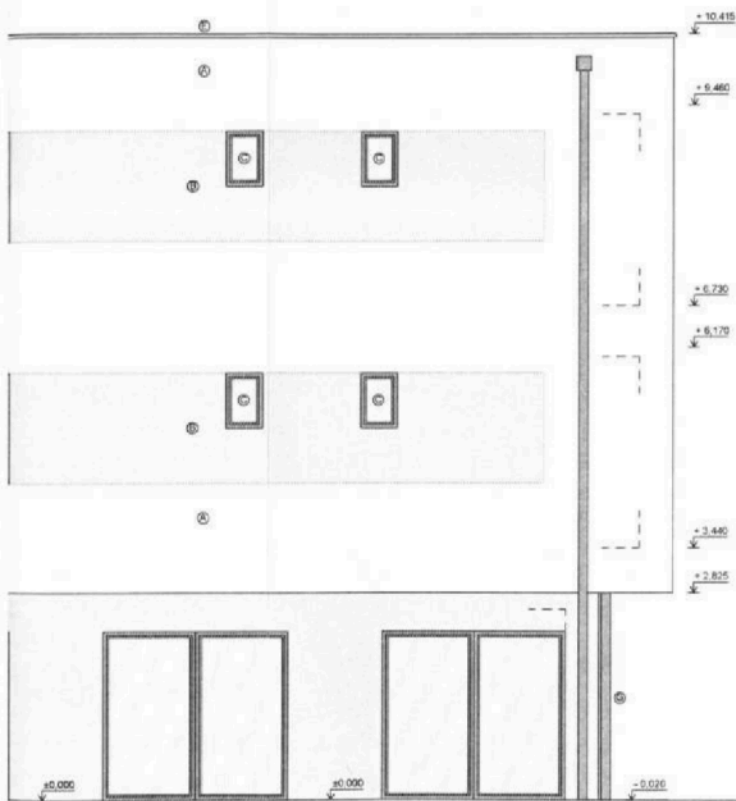
- LEGENDA POVRCHOVÝCH ÚPRAV**
- ⊙ Surovinová podoba na fas. s tloušťkou 1.5cm - bílá síla
 - ⊙ Surovinová podoba na fas. s tloušťkou 1.5cm - bílá síla
 - ⊙ Plošný výhled skleněná deska, zasklení vlnitým sklemem 1000 x 700 mm
 - ⊙ Skleněná deska 1000 x 700 mm
 - ⊙ Skleněná deska 1000 x 700 mm
 - ⊙ Skleněná deska 1000 x 700 mm
 - ⊙ Skleněná deska 1000 x 700 mm

80.000 + 152,40 m² n.m. BpV

 ELVOREV Projekce s.r.o.		Dopravní číslo: 804, 801, 01 Hradec IČ: 080 83 876 DIČ: CZ 080 83 876 tel: 732 827 222, email: info@elvorevprojekce.cz	
		Zadej projekt: XXXXXXXXXX	
Projektant: XXXXXXXXXX		<input type="text"/>	
Vypracoval: XXXXXXXXXX		<input type="text"/>	
Investor:		Tisk-Contract s.r.o., Velkomoravská 4796/33a, 602 01 Hradec	
Město stavby:		ul. Žitavská, 502 01 Hradec	
Formát:	A1	Datum:	únor 2021
		Stupeň:	DLR + DSP
			C.2848dy
Název:			
Bytový dům			
Objekt:			
50 01 - bytový dům			
Číslo:			
Pohled jihovýchodní			
			1:80
			B.12.8



SEVEROVÝCHODNÍ POHLED



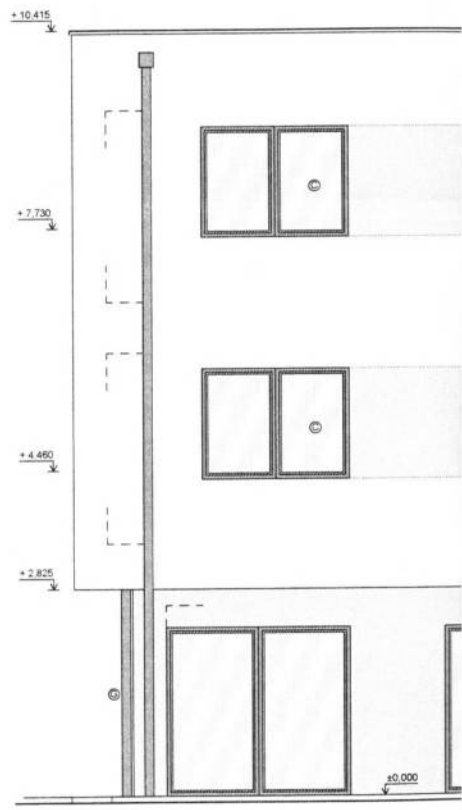
LEGENDA POVRCHOVÝCH ÚPRAV

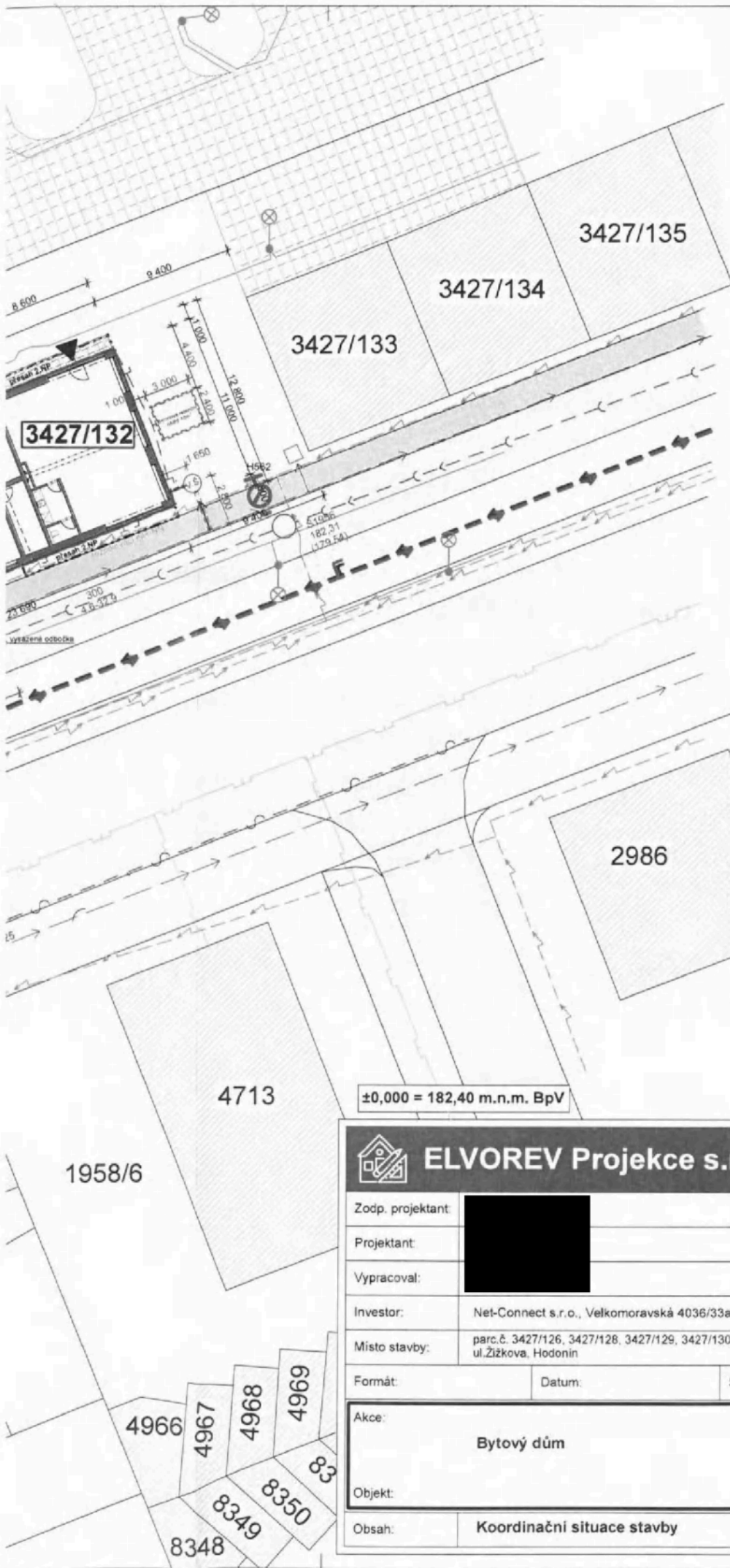
- ① terakotová probraněná omítka, sítkon zrnitá 1,5mm - barva bílá
- ② terakotová probraněná omítka, sítkon zrnitá 1,5mm - barva šedá
- ③ plastové výplně otvorů, okna a dveře, zasklení izolačním trojsklem U=0,7, barva antracit
- ④ garážová sesílní vrata, barva antracit
- ⑤ sférická krytina PVC fólie Fatrafol - barva šedá
- ⑥ kotlík sálkové vstří: žltercový, barva antracit
- ⑦ svod dešťových vod, žltercový, barva antracit

±0,000 = 162,40 m.n.m. BpV

 ELVOREV Projekce s.r.o.		Dobrovického 800/4, 695 01 Hodonín IČ: 095 93 578 DIČ: CZ 095 93 578 tel. 722 921 223, email: info@elvorevprojekce.cz	
		Odborná značka	
Zodp. projektant:	[Redacted]		
Projektant:	[Redacted]		
Vypracoval:	[Redacted]		
Investor:	Net-Connect s.r.o., Velkomoravská 4036/33a, 695 01 Hodonín		
Místo stavby:	parc.č. 3427/126, 3427/128, 3427/129, 3427/130, k.ú. Hodonín ul. Žitkova, Hodonín		
Formát:	A1	Datum:	únor 2021
Stupeň:	DUR + DSP	Č. Zakázky:	
Akce:	Bytový dům		
Objekt:	SO 01 - bytový dům		
Obsah:	Pohled jihozápadní a severovýchodní		měřítko: 1:50 číslo výkresu: D.1.2.10

JIHOZÁPADNÍ POHLED





LEGENDA INŽENÝRSKÝCH SÍTÍ

- zemní vedení elektrického proudu - E-ON
- vodovod - hlavní řád - VaK Hodonín
- splašková kanalizace - hlavní řád - VaK Hodonín
- plynovod STL - INNOGY
- sdělovací kabely
- veřejné osvětlení - ELTODD
- Parciovod / kondenzát - ČEZ Teplárenská, a.s.

LEGENDA PŘÍPOJEK

- přípojka NN**
přípojky elektrického proudu NN ze stávajícího rozpoj, pilíře kabel NATY v zemi dl. 4,5m
- vodovodní přípojka - 2ks**
LPE DN 63 = 2,80m + KOPOFLEX DN 90 včetně vodoměrné šachty GEOVAK 1200 domovní přípojka (od šachty)
LPE DN 63 = 1,65 m + KOPOFLEX DN 90
- vodovodní přípojka - 1ks**
LPE DN 63 = 0,90m + KOPOFLEX DN 90 včetně vodoměrné šachty MODULO 1 domovní přípojka (od šachty)
LPE DN 63 = 1,10 m + KOPOFLEX DN 90
- přípojka splaškové kanalizace - 3ks**
potrubí KGE DN 200 - dl. 2,30m (po revizní šachtě) napojeno do vysazené odbočky včetně revizních šachet DN 400 domovní přípojky potrubí KGE DN 200 - dl. 1,40m

LEGENDA

- hranice pozemku investora
- objekt - bytový dům
- okolní zástavba
- zpevněné plochy u objektu - dlaždený chodník
- zpevněné plochy u objektu - místo pro nádoby na odpad
- zpevněné plochy parkoviště
- stávající parkovací plocha, 23 parkovacích míst
- zatravněná plocha
- dlaždený chodník
- asfaltová vozovka
- hlavní vstup do objektu
- přesah 2.NP nad pozemek města Hodonín
- dešťová kanalizace KG DN 150 vedena kolem objektu do retenčních betonových nádrží 10m² s přepadem do kanalizace

POZNÁMKA

Inženýrské sítě jsou zakresleny dle podkladů správců sítí. Před zahájením výkopových prací je nutno inženýrské sítě vytýčit jejich správci. Nutno dodržet křížení a odstup inženýrských sítí dle ČSN 73 6005

±0,000 = 182,40 m.n.m. BpV

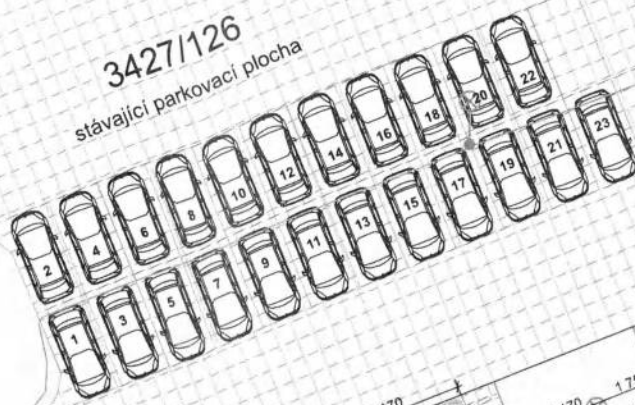


ELVOREV Projekce s.r.o.

Dobrovolského 800/4, 695 01 Hodonín
IČ: 095 93 578 DIČ: CZ 095 93 578
tel: 722 921 223, email: info@elvorevprojekce.cz

Zodp. projektant:		<small>otisk razítka:</small>
Projektant:		
Vypracoval:		
Investor:	Net-Connect s.r.o., Velkomoravská 4036/33a, 695 01 Hodonín	
Místo stavby:	parc.č. 3427/126, 3427/128, 3427/129, 3427/130, 3427/131, 3427/132, k.ú. Hodonín ul.Žižkova, Hodonín	
Formát:	Datum:	Stupeň:
Akce:		Č. Zakázky:
Bytový dům		
Objekt:		
Obsah:	Koordinační situace stavby	
	mřížka:	Číslo výřezu:
	1:250	C.3

3427/126
stávající parkovací plocha



3427/13

3427/131

3427/130

3427/128

3427/129

3233/7

asfaltová komunikace
ulice Žižkova

1785

3387

9904

1679

1958

1786

1787

9928

3389

3582

