

Smlouva je uzavřena

písemně

Smlouva o dílo uzavřená v souladu s § 2586 a násl. zákona č. 89/2012 Sb., občanského zákoníku, v platném znění (dále jen "občanský zákoník")

SMLOUVA O DÍLO č.: 62-2-7693/2021

## I. SMLUVNÍ STRANY

OBJEDNATEL	ZHOTOVITEL
<p>Česká republika Hasičský záchranný sbor Jihomoravského kraje Zubatého 685/1, 614 00 Brno</p> <p>Zastoupená: plk. Ing. Jiří Pelikán ředitel Hasičského záchranného sboru Jihomoravského kraje</p> <p>Bankovní spojení: ČNB, pobočka Brno Číslo účtu: 10039881/0710 IČO: 70884099 DIČ: CZ70884099, není plátcem DPH DS: ybialuv</p>	<p>Obchodní firma: SPEDOS Vrata a.s. Sídlo: Hranická 771, Krásno nad Bečvou 757 01 Valašské Meziříčí</p> <p>Statutární orgán:  Kontaktní osoba: </p> <p>Zapsaná v obchodním rejstříku vedeném Krajským soudem v Ostravě, oddíl B, vložka 3194</p> <p>Bankovní spojení:  Číslo účtu:  IČO: 27795152 DIČ: CZ 27795152 DS: 3zngdxu</p>

## II. PŘEDMĚT SMLOUVY

Touto smlouvou se zhotovitel zavazuje k řádnému a včasnému provedení díla:	
Specifikace díla: HS Pozořice - oprava vrat výměnou, dle cenové nabídky ze dne 9. 6. 2021.	
Cena díla bez DPH:	499 801,00 Kč
DPH 21%	104 958,21 Kč

Dodací lhůta: 06.09.2021

Cena včetně DPH:

604 759,21 Kč

Záruční doba:

24 měsíců od data převzetí předmětu smlouvy objednatelem, za podmínek uvedených v záruční listině. (V záruční listině je nutné uvést výrobky a materiály vyloučené ze záruky, resp. s kratší záruční lhůtou. Dále je nutné uvést podmínky údržby a zacházení a výrobky a materiály, jejichž nedodržení vylučuje odpovědnost za výskyt vady v záruční lhůtě). Veškeré vady je zhotovitel povinen ve lhůtě do 3 dnů od nahlášení vlastním nákladem odstranit, nedohodnou-li se smluvní strany v reklamačním protokolu jinak.

Cena dohodnutá jako konečná a nepřekročitelná celkem:	604 759,21 Kč
---	---------------

Místo plnění: areál HS Pozořice, Velké Lipky 252, 664 07 Pozořice

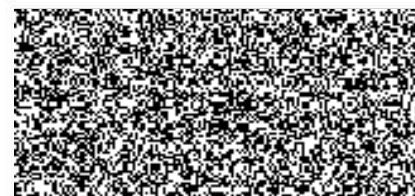
Předmět smlouvy je za objednatele oprávněn převzít:



## III. PLATEBNÍ PODMÍNKY

Fakturu zašle zhotovitel v 1 vyhotovení a s potvrzeným dokladem o převzetí předmětu smlouvy na adresu objednatele. Splatnost faktury je 21 dní od doručení do sídla objednatele. Faktura musí obsahovat veškeré daňové náležitosti.

## IV. SMLUVNÍ POKUTA, ÚROKY Z PRODLENÍ



1. Pro případ nedodržení termínu splnění předmětu plnění ze strany zhotovitele nebo v případě prodloužení zhotovitele s odstraněním vad dle čl. II. se sjednává smluvní pokuta ve výši 0,05% z ceny vč. DPH předmětu plnění za každý, byť i započatý den prodloužení, a to až do dodání předmětu plnění; zaplacením smluvní pokuty není dotčen nárok objednatele na náhradu škody.

2. Při nedodržení termínu splatnosti řádně vystaveného daňového dokladu objednatelem je zhotovitel oprávněn účtovat úrok z prodloužení za splnění podmínky podle § 1968 občanského zákoníku ve výši podle § 1970 občanského zákoníku.

3. Ujednáním o smluvní pokutě a úroku z prodloužení není dotčeno právo smluvních stran domáhat se náhrady škody v plném rozsahu. Případná vzniklá škoda je vymahatelná v plné výši samostatně vedle smluvní pokuty, v souladu s ustanovením § 1971 občanského zákoníku.

## V. ZÁVĚREČNÁ USTANOVENÍ

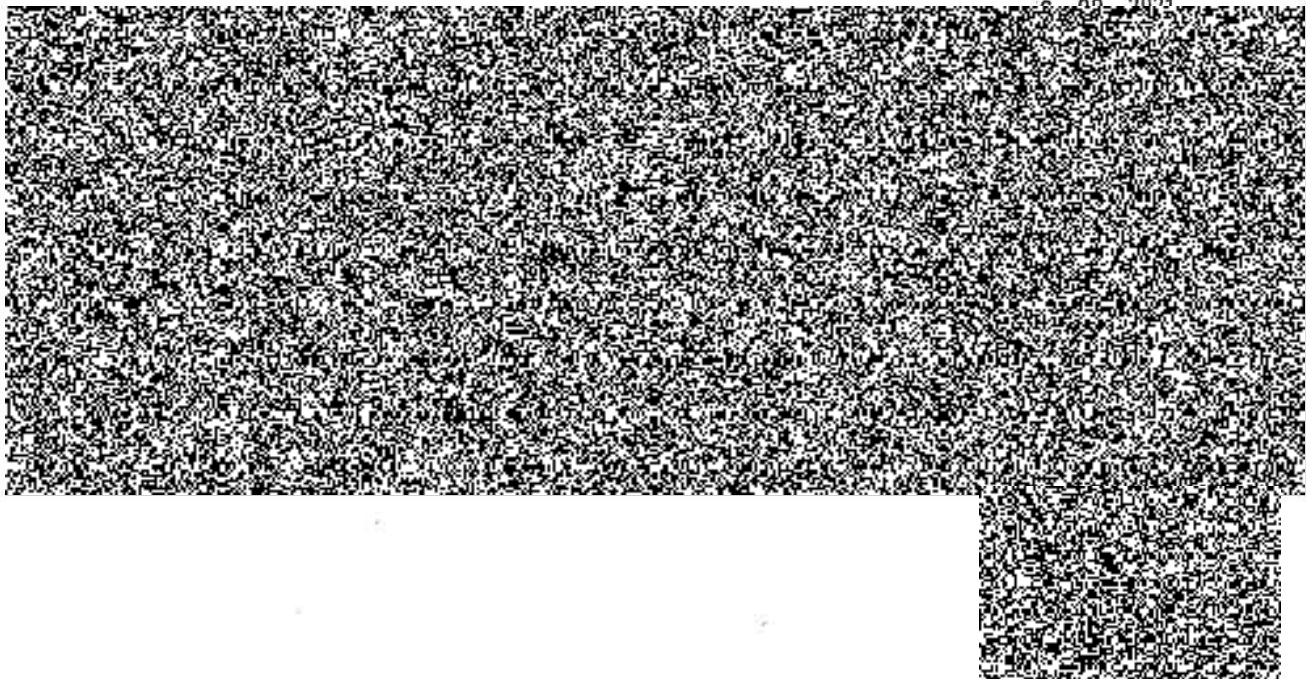
1. Smluvní strany tím potvrzují, že přistupují na všechny podmínky smlouvy a jejich vzájemné vztahy se budou řídit občanským zákoníkem. Účastníci jsou povinni dbát, aby při úpravě smluvních vztahů bylo odstraněno vše, co by mohlo vést ke vzniku rozporů.

2. Tato smlouva nabývá platnosti dnem jejího uzavření a účinnosti dnem jejího uveřejnění dle zákona č. 340/2015 Sb., o zvláštních podmínkách účinnosti některých smluv, uveřejňování těchto smluv a o registru smluv (zákon o registru smluv), ve znění pozdějších předpisů avšak s výjimkou ujednání dle tohoto odstavce, který nabývá účinnosti dnem uzavření této smlouvy.

3. V souladu se zákonem č. 340/2015 Sb., o registru smluv, se strany dohodly, že objednatel zašle tuto smlouvu správci registru smluv k uveřejnění ve lhůtě, stanovené tímto zákonem. Osobní údaje stran před odesláním budou anonymizovány v souladu se zákonem č. 110/2019 Sb., o zpracování osobních údajů a podle Nařízení Evropského parlamentu a Rady (EU) 2016/679 ze dne 27. dubna 2016 o ochraně fyzických osob v souvislosti se zpracováním osobních údajů a o volném pohybu těchto údajů a o zrušení směrnice 95/46/ES (obecné nařízení o ochraně osobních údajů).

4. Tato smlouva je vyhotovena ve třech (3) stejnopisech, z nichž dva (2) obdrží objednatel a jeden (1) zhotovitel. Objednatel po podpisu této smlouvy vyznačí na všechny stejnopisy evidenční číslo této smlouvy.

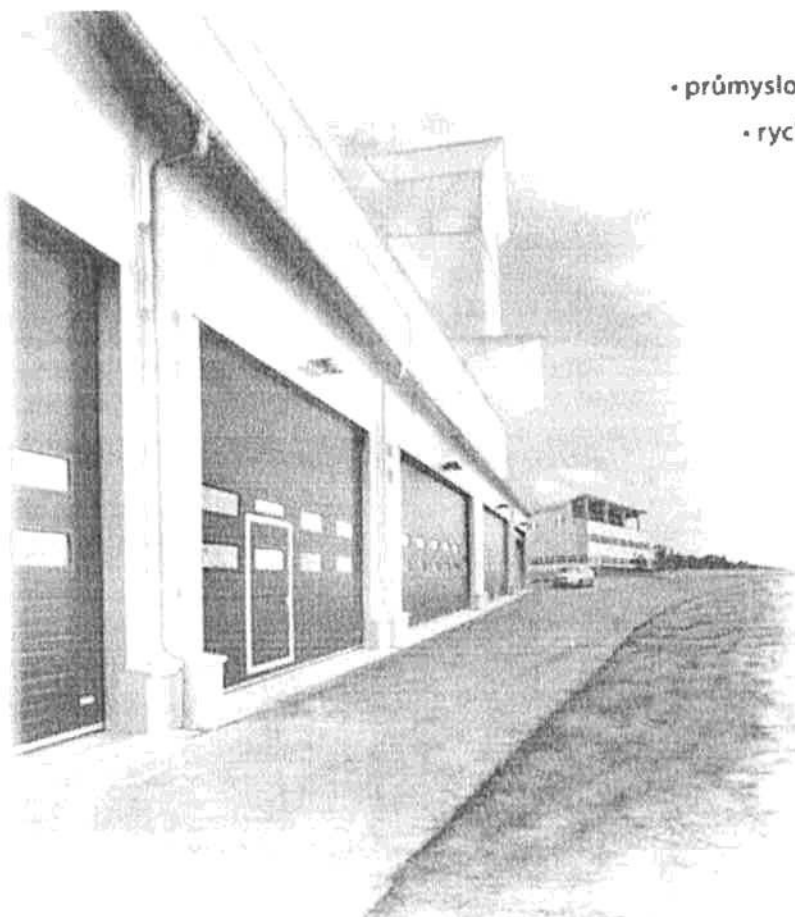
Přílohy: 1. Cenová nabídka ze dne 9.6.2021



# NABÍDKA

## vratové systémy SPEDOS

Nabídka:	V021148823N0014/A	Zpracoval:	[REDACTED]	Dne:	09.06.2021
E-mail:	[REDACTED]	Telefon:	[REDACTED]	Fax:	[REDACTED]
Zpracováno pro firmu:	Česká Republika Hasičský záchranný sbor Jihoomoravského kraje	Jméno:	[REDACTED]		
Ulice:	Zubatého 685/1	Město:	Brno	PSČ:	61400
E-mail:	[REDACTED]	Telefon:	[REDACTED]	Fax:	
Akce:	HS Pozořice - oprava vrat výměnou Pozořice				



- průmyslová vrata • vyrovnávací můstky • vratová těsnění
- rychlonavíjecí vrata • kyvná vrata • pruhové závěsy
- nakládací boxy • požární vrata • požární dveře
- garážová vrata • pohony vrat a bran
- automatické dveře • karuselové dveře
- vstupní turnikety

SPEDOS Vrata a. s.

IČO: 27795152

DIČ: CZ27795152

Tel.: +420 571 759 211  
spedos@spedos.cz, www.spedos.cz

**Spolehněte se!**



**SEKČNÍ PRŮMYSLOVÁ VRATA VM01****SEKČNÍ VRATA SPEDOS VM01 SE SKLÁDAJÍ Z NÁSLEDUJÍCÍCH HLAVNÍCH ČÁSTÍ**

**VRATOVÉ KŘÍDLO:** Zateplené panely jsou složeny ze dvou ocelových plechů s přerušeným tepelným mostem. Výplň panelů tvoří tepelně izolační pěna bez použití freonu hustoty  $40 \text{ kg/m}^3$ , což při celkové tl. 40mm zaručuje izolační hodnotu panelu  $K=0,5 \text{ W/m}^2 \text{ }^\circ\text{C}$  -  $U_d$  celkové sestavy vrat je závislé na rozměrech a vybavení vratového křídla. **Složení povrchové vrstvy:** ocelový plech tloušťky 0,5 mm s oboustrannou vrstvou zinku  $275 \text{ mg/m}^2$ , polyesterový nástřik  $25 \text{ } \mu\text{m}$ , ochranný nátěr 0,5 mm – **zvýšená ochrana proti korozi**. Panely jsou z vnitřní strany zesíleny ocelovými výztuhami, které zaručují spolehlivou pevnou fixaci pantů a ostatních součástí vratového křídla. Zakoření jednotlivých panelů je kvůli ochraně a dalšímu zesílení nosných částí osazeno pozinkovanými ocelovými kryty. **Vratové křídlo je setaveno z jednotlivých panelů přes tepelné spoje** - zvýšení tepelně izolačních vlastností, tuhosti konstrukce a bezpečnosti provozu.

**Utěsnění vratového otvoru: po stranách** pomocí těsnících profilů EPDM instalováno na svislé vodící prvky vrat, **na podlaze** 3-bodovým EPDM těsněním - uchycený v AL. liště spodní lamely, tolerance nerovné podlahy cca +5mm, **v nadpraží** překladovém těsněním EPDM uchyceným v AL. liště vrchní lamely

**KOLEJNICOVÉ VEDENÍ VRATOVÉHO KŘÍDLA:** Složeno ze speciálních ocelových pozinkovaných profilů tl. 2mm, určených pro průmyslové použití - uzavřený kolejnicový systém **zajišťující bezpečný s stabilní pohyb** vratového křídla. Výroba vedení individuálně konkrétně dle dané situace a prostorových možností stavby (viz stavební připravenost)

**VYVAŽOVACÍ SYSTÉM**

Pro vyvážení hmotnosti vratového křídla je individuálně navržena speciální sestava vyvažovací hřídele osazené torzními (zkrutnými) pružinami (nejčastěji **brokovaný typ pro maximální užité vlastnosti** výrobku). Umístění a uchycení vyvažovacího systému je přímo závislé na dané stavební situaci a typu použitého kolejnicového vedení vratového křídla (viz stavební připravenost). Přenos síly vyvažovacích pružin vrat je realizováno přes tzv. lanové bubny na nosná ocelová lana, která jsou pevně spojena na spodní panel vratového křídla.

**MOŽNÉ VARIANTY DOVYBAVENÍ VRATOVÉHO KŘÍDLA**

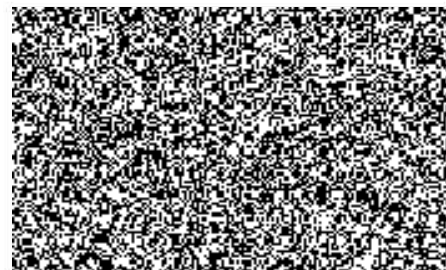
**Plastová prosvětlovací okna** s dvojitěnnou plexi výplní - výběr z několika tvarů a rozměrů. **Prosvětlovací hliníkové panely** - rám lamely je vyroben ze speciálních hliníkových profilů, povrchová úprava přírodní elox E6/EV1 (je možno komaxit v RAL). Možnosti výplně rámu - plexi dvojitě tl.21mm, komůrkový makrolon, plech/PUR/plech, dvojitý tahokov, aj. **Vestavěné (průchozí) dveře** instalované do vratového křídla s prahem. **Větrací mřížky** pro cirkulaci vzduchu skrz vratové křídlo. **Zajištění proti nežádoucí mechanické manipulaci** (nezamykatelné nebo zamykatelné provedení). **Ruční madla** pro mechanickou manipulaci s vratovým křídlem.

**OCHRANA PROTI KOROZI**

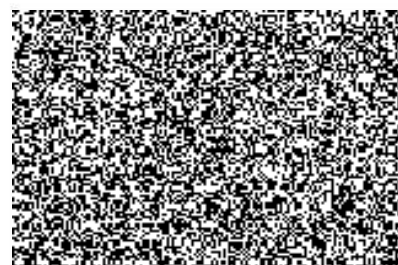
Jednotlivé díly dle použití jsou dodávány v provedení, které odolává běžnému provoznímu prostředí zařízení (pozink, AL)

**MECHANICKÉ BEZPEČNOSTNÍ ZAJIŠTĚNÍ**

Sekční vrata VM mohou být vybavena **bezpečnostními prvky - pojistkou při prasknutí pružiny nebo pojistkou při prasknutí lana** (dle ČSN EN 13241-1) – uvedené pojistky zabraňují nepředvídatelným stavům vrat při poškození pružiny, resp. lanka.



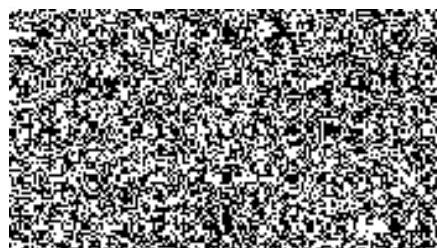
Pozice 1	2 ks
Typ	Sekční průmyslová vrata SPEDOS VM01 (3500x4000)
Šířka x výška stavebního otvoru:	3500 x: 4000 mm
Typ kování	Nízké
Výška překladu (mm)	300 mm
Povrch plných panelů	Stucco oboustranně - drážky po 10cm; Barevné provedení zvenku RAL 3000; Barevné provedení zevnitř RAL 9010
Prosklení	Hliníková lamela - dělení cca 1 okno/1bm lamely; Počet prosklených lamel: 1 ks; Výplň AL. lamel: Plexi čiré dvojité; Barevné provedení rámu: PŘÍRODNÍ ELOX E6/EV1; První prosklená lamela: 4 od podlahy
Doplňky vrat	Madlo černé - oboustranné - zevnitř vlevo; Černožluté šrafování spodní hrany vrat - UV stabilní lepicí páska
Bezpečnostní prvky mechanické	Pojistka při prasknutí pružin; Pojistka při prasknutí ocelového lana; Pojistka proti vypáčení (nadzvednutí) vrat
Typ pohonu	Elektrický - FREKVENČNÍ MĚNIČ - typ 6.65 DES 400V - Digitální snímání polohy vrat, Základní parametry: 60Nm/20-65/400V/IP65/0,45kW/60%ED - určeno pro vrata do 20m2 - nouzové ovládání řetězem
Umístění pohonu a ovládání	Zevnitř vlevo; Standardně na hřidel (Montážní prostor 350mm)
Možnost ovládání vrat	Ovládání pomocí tlačítek na řídicí jednotce vrat - impulsní ovládání nahoru / STOP / impulsní ovládání dolů
Bezpečnostní prvky elektronické	Jištění spodní hrany vrat - optické (kroucenou šňůra); Bezpečnostní stacionární optozávora dvoucestná (s odrazkou) včetně konzol
Dodatečné ovládání vrat	Dálkové ovládání čtyřkanálové: 1 ks
Bezpečnostní signalizace	Světelná signalizace - Semafor LED v jednom plastovém bloku (červený + zelený) 24V/IP68: 1 ks
Ostatní:	Stahovací tyč
	Časování pro automatické zavření
<b>Celková cena včetně montáže, demontáže a dopravy - 1ks:</b>	<b>104 802.00 Kč bez DPH</b>
<b>Celková cena včetně montáže, demontáže a dopravy - celkem:</b>	<b>209 604.00 Kč bez DPH</b>



Nabídka číslo: V021148823N0014/A Místo realizace: Pozořice

Strana:

Pozice 2		1 ks
Typ	Sekční průmyslová vrata SPEDOS VM01 (3500x4000)	
Šířka x výška stavebního otvoru:	3500 x: 4000 mm	
Typ kování	Nízké	
Výška překladu (mm)	300 mm	
Povrch plných panelů	Stucco oboustranně - drážky po 10cm; Barevné provedení zvenku RAL 3000; Barevné provedení zevnitř RAL 9010	
Prosklení	Hliníková lamela - dělení cca 1 okno/1bm lamely; Počet prosklených lamel: 1 ks; Výplň AL. lamel: Plexi čiré dvojitě; Barevné provedení rámu: PŘÍRODNÍ ELOX E6/EV1; První prosklená lamela: 4 od podlahy	
Doplňky vrat	Madlo černé - oboustranně - zevnitř vlevo; Černožluté šrafování spodní hrany vrat - UV stabilní lepící páska	
Bezpečnostní prvky mechanické	Pojistka při prasknutí pružin; Pojistka při prasknutí ocelového lana; Pojistka proti vypáčení (nadzvednutí) vrat	
Typ pohonu	Elektrický - typ 5.24 DES 400V - Digitální snímání polohy vrat, Základní parametry: 50Nm/24ot/400V/IP65/0,37kW/60%ED - určeno pro vrata do 15m <sup>2</sup> - nouzové ovládání řetězem	
Umístění pohonu a ovládání	Zevnitř vlevo; Standardně na hřidel (Montážní prostor 350mm)	
Možnost ovládání vrat	Ovládání pomocí tlačítek na řídicí jednotce vrat - impulsní ovládání nahoru / STOP / impulsní ovládání dolů	
Bezpečnostní prvky elektronické	Jištění spodní hrany vrat - optické (kroucenou šňůra); Bezpečnostní stacionární optozávora dvoucestná (s odrazkou) včetně konzol	
Dodatečné ovládání vrat	Dálkové ovládání čtyřkanálové: 1 ks	
Ostatní:	Stahovací tyč	
	Časování pro automatické zavření	
	Příprava pro semafor	
Celková cena včetně montáže, demontáže a dopravy:		90 811.00 Kč bez DPH



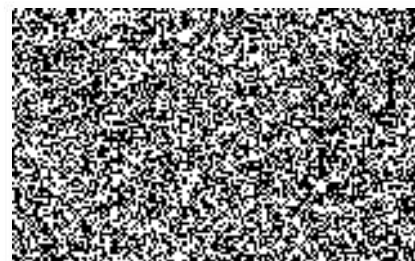
Pozice 3	1 ks
Typ	Sekční průmyslová vrata SPEDOS VM01 (3500x4000)
Šířka x výška stavebního otvoru:	3500 x: 4000 mm
Typ kování	Nízké
Výška překladu (mm)	300 mm
Povrch plných panelů	Stucco oboustranně - drážky po 10cm; Barevné provedení zvenku RAL 3000; Barevné provedení zevnitř RAL 9010
Prosklení	Hliníková lamela - dělení cca 1 okno/1bm lamely; Počet prosklených lamel: 1 ks; Výplň AL. lamel: Plexi čiré dvojitě; Barevné provedení rámu: PŘÍRODNÍ ELOX E6/EV1; První prosklená lamela: 4 od podlahy
Vestavěné dveře	Umístění dveří: ve středu vrat / pravé - otevíravé ven; Práh: Nízký 32mm; Průchozí šířka: 900mm; Klika/Klika; Vložka klíč/klíč - III bezp. třída - 3 klíčů; Profily dveří v Elox E6/EV1
Doplňky vrat	Madlo černé - oboustranné - zevnitř vlevo; Černožluté šrafování spodní hrany vrat - UV stabilní lepicí páska
Bezpečnostní prvky mechanické	Pojistka při prasknutí pružin; Pojistka při prasknutí ocelového lana; Pojistka proti vypáčení (nadzvednutí) vrat
Typ pohonu	Elektrický - typ 5.24 DES 400V - Digitální snímání polohy vrat, Základní parametry: 50Nm/24ot/400V/IP65/0,37kW/60%ED - určeno pro vrata do 15m2 - nouzové ovládání řetězem
Umístění pohonu a ovládání	Zevnitř vlevo; Standardně na hřidel (Montážní prostor 350mm)
Možnost ovládání vrat	Ovládání pomocí tlačítek na řídicí jednotce vrat - impulsní ovládání nahoru / STOP / impulsní ovládání dolů
Bezpečnostní prvky elektronické	Světelná clona - speciální jištění provozního prostoru vrat do výšky 2500mm; Jištění vestavěných dveří - magnet v rámu dveří (sada včetně krouceného kabelu pro propojení s ŘJ vrat)
Dodatečné ovládání vrat	Dálkové ovládání čtyřkanálové: 1 ks
Ostatní:	Stahovací tyč
	Časování pro automatické zavření
	Příprava pro semafor
	Elektromechanický zámek EL560 + panika
<b>Celková cena včetně montáže, demontáže a dopravy:</b>	
	<b>126 941.00 Kč bez DPH</b>



Nabídka číslo: V021148823N0014/A Místo realizace: Pozořice

Strana

<b>Pozice 4</b>	<b>1 ks</b>
<b>Typ</b>	Sekční průmyslová vrata SPEDOS VM01 (2800x3000)
<b>Šířka x výška stavebního otvoru:</b>	2800 x: 3000 mm
<b>Typ kování</b>	S37 (překlad minimálně 350mm)
<b>Výška překladu (mm)</b>	450 mm; Osa hřídele: 3283 mm od podlahy
<b>Povrch plných panelů</b>	Stucco oboustranné - drážky po 10cm; Barevné provedení zvenku RAL 3000; Barevné provedení zevnitř RAL 9010
<b>Prosklení</b>	Hliníková lamela - dělení cca 1 okno/1bm lamely; Počet prosklených lamel: 1 ks; Výplň AL. lamel: Plexi čiré dvojité; Barevné provedení rámu: PŘÍRODNÍ ELOX E6/EV1; První prosklená lamela: 4 od podlahy
<b>Doplňky vrat</b>	Madlo černé - oboustranné - zevnitř vlevo; Černožluté šrafování spodní hrany vrat - UV stabilní lepicí páska
<b>Bezpečnostní prvky mechanické</b>	Pojistka při prasknutí pružin; Pojistka při prasknutí ocelového lana; Pojistka proti vypáčení (nadzvednutí) vrat
<b>Typ pohonu</b>	Elektrický - typ 5.24 DES 400V - Digitální snímání polohy vrat, Základní parametry: 50Nm/24ot/400V/IP65/0,37kW/60%ED - určeno pro vrata do 15m2 - nouzové ovládání řetězem
<b>Umístění pohonu a ovládání</b>	Zevnitř vlevo; Standardně na hřídel (Montážní prostor 350mm)
<b>Možnost ovládání vrat</b>	Ovládání pomocí tlačítek na řídicí jednotce vrat - impulsní ovládání nahoru / STOP / impulsní ovládání dolů
<b>Bezpečnostní prvky elektronické</b>	Jištění spodní hrany vrat - optické (kroucenou šňůra); Bezpečnostní stacionární optozávora dvoucestná (s odrazkou) včetně konzol
<b>Dodatečné ovládání vrat</b>	Dálkové ovládání čtyřkanálové: 1 ks
<b>Ostatní:</b>	Stahovací tyč
	Časování pro automatické zavření
	Příprava pro semafor
<b>Celková cena včetně montáže, demontáže a dopravy:</b>	<b>72 445.00 Kč bez DPH</b>





**SHRNUTÍ NABÍDKY:**

Pozice	Popis	Počet	Cena
1	Sekční průmyslová vrata SPEDOS VM01 (3500x4000)	2 ks	209 604.00 Kč
2	Sekční průmyslová vrata SPEDOS VM01 (3500x4000)	1 ks	90 811.00 Kč
3	Sekční průmyslová vrata SPEDOS VM01 (3500x4000)	1 ks	126 941.00 Kč
4	Sekční průmyslová vrata SPEDOS VM01 (2800x3000)	1 ks	72 445.00 Kč
<b>Cena celkem:</b>			<b>499 801.00 Kč</b>

**Cena nezahrnuje daň z přidané hodnoty, která bude fakturována dle platných předpisů.**

Tato nabídka, dle ustanovení § 2622 zákona číslo 89/2012 Sb. - Občanský zákoník v platném znění, je nezávazná. V případě technických změn, nebo úpravy specifikace si vyhrazujeme právo na změnu ceny. Bližší údaje o zařízení jsou součástí technické dokumentace a budou poskytnuty na vyžádání.

**VŠEOBECNÉ PODMÍNKY NABÍDKY:**

Tato cenová nabídka byla vypracována na základě Vámi zaslaných podkladů. V případě změny technické specifikace si vyhrazujeme právo změny ceny. Pokud není v nabídce uvedeno jinak, nabídka neobsahuje dodávku ani instalaci nosných a pomocných konstrukcí. Cena montáže včetně dopravy je kalkulována tak, aby montážní práce mohly být provedeny na jeden výjezd a bez přerušení. V případě nedodržení stavební připravenosti vám budou účtovány veškeré vícenáklady, spojené s dodatečnou dopravou a montáží (na více etap), zapojením a seřízením výrobků. V případě chybějících trvalých přívodů elektro, EPS nebo požadavku na přítomnost technika Spedos při zkoušce provozuschopnosti, je nutné objednat jeho výjezd. V ceně nejsou zahrnuty poplatky za využívání stavby, zřízení staveniště, energie, vodu, poplatek za pojištění stavby, hlukovou zkoušku apod.. Zhotovitel má nárok na úhradu nákladů na skladování výrobků, pokud je objednatel nepřevzme do 60 kalendářních dnů od data plnění smlouvy. Před případným uzavřením smlouvy o dílo bude prověřena dostupnost materiálu a možnosti jeho zajištění a bude případně upravena dodací doba.

**DODACÍ LHŮTY:**

12 týdnů po technickém vyjasnění a uzavření SoD.

**ZÁRUKY:**

Poskytujeme 24 měsíční záruční dobu. Záruka se nevztahuje na závady způsobené neodbornými zásahy a manipulací. Po ukončení záruční doby nabízíme preventivní kontroly a servis zařízení.

**PLATNOST NABÍDKY:**

1 měsíc

**SERVISNÍ ZABEZPEČENÍ:**

Sklad náhradních dílů, celorepubliková síť servisních středisek, nástup na servisní zásah do 24 hod. od nahlášení požadavku, nonstop bezplatná servisní linka.

S pozdravem za společnost Spedos

