



DODATEK Č. 2 KE SMLouvĚ O ODVOZU A ODSTRANĚNÍ ČI VYUŽITÍ ODPADU

I. Smluvní strany

1.1 Objednatel:	Mateřská škola Nádražní 7, Šternberk, příspěvková organizace		
Společnost je zapsána u:	U Krajského soudu v Ostravě, oddíl Pr 1011		
Sídlo:	Nádražní 1302/7, 785 01, Šternberk		
Adresa provozovny:	viz. příloha č. 1		
Korespondenční adresa:	Nádražní 1302/7, 785 01, Šternberk		
Zastoupený:	Mgr. Iva Kračmarová, ředitelka organizace		
Kontaktní osoba:	Milena Riedlová – zástupce ředitelky		
Bankovní spojení:	Česká spořitelna, a.s.	Číslo účtu:	[REDACTED]
IČO:	61989924	DIČ:	nejsou plátcí
Telefon:	[REDACTED]	Fax:	[REDACTED]
IČP:	61989924	Email:	[REDACTED]

Dále jen "objednatel"

1.2. Zhotovitel:	Marius Pedersen a.s.		
společnost je zapsána u:	Krajského soudu v Hradci Králové – oddíl B, vložka 389		
Sídlo:	Průběžná 1940/3, 500 09 Hradec Králové		
Provozovna	Uničovská 64, 785 01 Šternberk		
Zastoupený na základě plné moci	[REDACTED]		
Bankovní spojení:	ČSOB Hradec Králové	Číslo účtu:	[REDACTED]
IČO:	42194920	DIČ:	CZ42194920
Telefon:	[REDACTED]	Fax:	[REDACTED]
IČZ:	CZ H00354	Email:	[REDACTED]

Pracovníci pověřeni k úkonům ve věcech této smlouvy:

[REDACTED]

Dále jen "zhotovitel"

Tímto dodatkem se mění příloha č. 1 smlouvy, a to s platností od 1.1.2019. Ostatní ujednání zůstávají v platnosti. Tímto dodatkem se ruší stanoviště MŠ Oblouková a MŠ Světlov.

ROZSAH POSKYTOVANÝCH SLUŽEB

1.1.1. Sběr, svoz a odstranění 20 03 01 „O“ Směsný komunální odpad – pravidelný svoz

Stanoviště	Typ nádoby	Počet ks	V pronájmu ks	Od	Do	Četnost vývozu	Cena za svoz/Kč/ks/rok
MŠ Nádražní 7, Šternberk	240 l	1	0	1.9.2018	neurčitou	1 x 7 dní	4.680,00
MŠ U Dráhy 2, Šternberk	240 l	1	0	1.1.2019	neurčitou	1x 7 dní	4.680,00

1.1.2. Sběr, svoz a odstranění/využití 15 01 01 „O“ Papírové a lepenkové obaly – pravidelný svoz

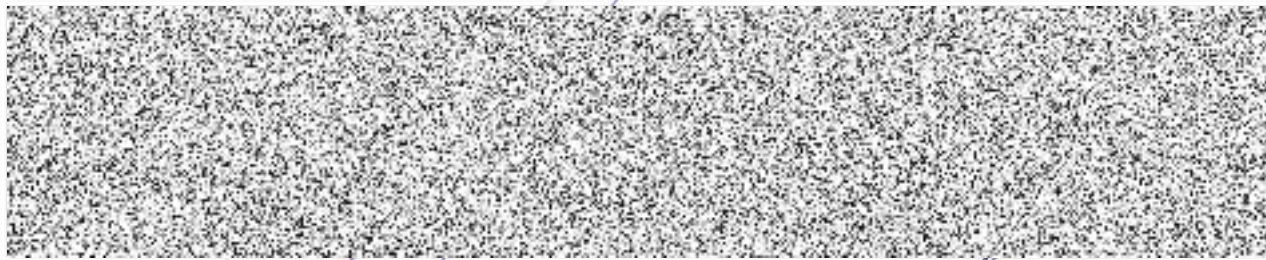
Stanoviště	Typ nádoby	Počet ks	V pronájmu ks	Od	Do	Četnost vývozu	Cena za svoz/Kč/ks/rok
MŠ Nádražní 7, Šternberk	120 l plast. popelnice	1	1	1.1.2019	neurčitou	1 x 14 dní	800,00
MŠ U Dráhy 2, Šternberk	120 l plast. popelnice	1	1	1.1.2019	neurčitou	1x 14 dní	800,00

1.1.3. Pronájem nádob na odpad s kat. č. 15 01 01 „o“ Papírové a lepenkové obaly

Stanoviště	Typ nádoby	Počet ks	V pronájmu ks	Od	Do	Četnost vývozu	Cena za svoz/Kč/ks/rok
MŠ Nádražní 7, Šternberk	120 l plast. popelnice	1	1	1.1.2019	neurčitou	1 x 14 dní	150,00
MŠ U Dráhy 2, Šternberk	120 l plast. popelnice	1	1	1.1.2019	neurčitou	1x 14 dní	150,00

K výše uvedeným cenám bude účtována DPH ve výši 21 % podle platných předpisů.

Ve Šternberku dne 26.9.2018.



zhotovitel

objednatel



DODATEK Č. 1 KE SMLouvĚ O ODVOZU A ODSTRANĚNÍ ČI VYUŽITÍ ODPADU

I. Smluvní strany

1.1 Objednatel: Mateřská škola Nádražní 7, Šternberk, příspěvková organizace
 Společnost je zapsána u: U Krajského soudu v Ostravě, oddíl Pr 1011
 Sídlo: Nádražní 1302/7, 785 01, Šternberk
 Adresa provozovny: viz. příloha č. 1
 Korespondenční adresa: Nádražní 1302/7, 785 01, Šternberk
 Zastoupený: Mgr. Iva Kračmarová, ředitelka organizace
 Kontaktní osoba: Milena Riedlová – zástupce ředitelky
 Bankovní spojení: Číslo účtu:
 IČO: 61989924 DIČ: nejsou plátcí
 Telefon: Fax:
 Email:

Dále jen "objednatel"

1.2. Zhotovitel: **Marius Pedersen a.s.**
 společnost je zapsána u: Krajského soudu v Hradci Králové – oddíl B, vložka 389
 Sídlo: Průběžná 1940/3, 500 09 Hradec Králové
 Provozovna: Uničovská 64, 785 01 Šternberk
 Zastoupený na základě plné moci:
 Bankovní spojení: ČSOB Hradec Králové Číslo účtu:
 IČO: 42194920 DIČ: CZ42194920
 Telefon: Fax:
 Email:

Pracovníci pověřeni k úkonům ve věcech této smlouvy:

Dále jen "zhotovitel"

Tímto dodatkem se mění příloha č. 1 smlouvy, a to s platností od 1.1.2018. Ostatní ujednání zůstávají v platnosti.

ROZSAH POSKYTOVANÝCH SLUŽEB

1.1.1. Sběr, svoz a odstranění 20 03 01 „O“ Směsný komunální odpad – pravidelný svoz

Stanoviště	Typ nádoby	Počet ks	V pronájmu ks	Od	Do	Četnost vývozu	Cena za svoz/Kč/ks/rok
MŠ Nádražní 7, Šternberk	110 l plech. popelnice	1	0	1.1.2018	neurčitou	1 x 7 dní	3.120,00
MŠ Světlov 21, Šternberk	110 l plech. popelnice	2	0	1.1.2018	neurčitou	1x7 dní	3.120,00

MŠ U Dráhy 2, Šternberk	110 l plech. popelnice	1	0	1.1.2018	neurčitou	1x 7 dní	3.120,00
MŠ Oblouková, Šternberk	110 l plech. popelnice	1	0	1.1.2018	neurčitou	1x 7 dní	3.120,00

1.1.2. Sběr, svoz a odstranění/využití 15 01 01 „O“ Papírové a lepenkové obaly – pravidelný svoz

Stanoviště	Typ nádoby	Počet ks	V pronájmu ks	Od	Do	Četnost vývozu	Cena za svoz/Kč/ks/rok
MŠ Nádražní 7, Šternberk	120 l plast. popelnice	1	1	1.1.2018	neurčitou	1 x 14 dní	780,00
MŠ Světlav 21, Šternberk	1100 l plast. popelnice	1	1	1.1.2018	neurčitou	1x14 dní	2.080,00
MŠ U Dráhy 2, Šternberk	120 l plast. popelnice	1	1	1.1.2018	neurčitou	1x 14 dní	780,00
MŠ Oblouková, Šternberk	120 l plast. popelnice	1	1	1.1.2018	neurčitou	1x 14 dní	780,00

1.1.3. Pronájem nádob na odpad s kat. č. 15 01 01 „o“ Papírové a lepenkové obaly

Stanoviště	Typ nádoby	Počet ks	V pronájmu ks	Od	Do	Četnost vývozu	Cena za svoz/Kč/ks/rok
MŠ Nádražní 7, Šternberk	110 l plast. popelnice	1	1	1.1.2018	neurčitou	1 x 14 dní	135,00
MŠ Světlav 21, Šternberk	1100 l plast. popelnice	1	1	1.1.2018	neurčitou	1x14 dní	1.285,00
MŠ U Dráhy 2, Šternberk	120 l plast. popelnice	1	1	1.1.2018	neurčitou	1x 14 dní	135,00
MŠ Oblouková, Šternberk	120 l plast. popelnice	1	1	1.1.2018	neurčitou	1x 14 dní	135,00

K výše uvedeným cenám bude účtována DPH ve výši 21 % podle platných předpisů.

Ve Šternberku dne 29.12.2017.



zhotovitel

objednatel

SMLOUVA O SBĚRU, SVOZU A ODSTRANĚNÍ ODPADU

č. 12/2014

I. Smluvní strany

obchodní jméno : Mateřská škola Nádražní 7, Šternberk, příspěvková organizace
obchodní rejstřík : OR Krajského soudu v Ostravě, oddíl Pr, vložka 1011
sidlo : Nádražní 1302/7, 785 01 Šternberk
provozovna : viz příloha ke smlouvě
IČO : 61969924
DIČ :
bankovní spojení :
zastoupena : Iva Kráčmarová, ředitel organizace
jednající : Milena Riedlová, zástupce ředitele
telefon :
e-mail :
(dále jen "Objednatel")

a

obchodní jméno : REMIT s.r.o.
obchodní rejstřík : OR Krajského soudu v Ostravě, oddíl C, vložka 5970
sidlo : Uničovská 64, 785 01 Šternberk
IČO : 48392243
DIČ : CZ48392243
bankovní spojení :
zastoupena :
osoba oprávněná k obchodnímu jednání :
osoba oprávněná k technickému jednání :
telefon :
e-mail :
(dále jen "Zhotovitel")

se dohodly uzavřít tuto smlouvu o sběru, svozu a odstranění odpadu (dále jen smlouva) za podmínek uvedených v následujících článcích.

II. Úvodní ustanovení

1. Zhotovitel je oprávněn na základě Živnostenského listu vydaného Živnostenským úřadem města Šternberk ze dne 25. 3.1998 pod čj.: MŽ/171/98/Hor/P k podnikání v oblasti nakládání s odpady, a to dle platných právních předpisů týkajících se odpadového hospodářství.
2. Zhotovitel je oprávněn na základě Koncesní listiny vydané Okresním živnostenským úřadem v Olomouci dne 7. 4.1998 pod čj.: OŽU/01226 / 93 / ZI / KP k podnikání v oblasti nakládání s nebezpečnými odpady, a to dle platných právních předpisů týkajících se odpadového hospodářství
3. Zhotovitel je oprávněn na základě Koncesní listiny vydané Živnostenským úřadem města Šternberk dne 20.5.1993 pod čj.: MŽÚ / 915 / 03 / Hor / P k podnikání v oblasti silniční motorová doprava nákladní, a to dle platné právní úpravy týkající se silniční dopravy a Evropské dohodě o mezinárodní silniční dopravě nebezpečných věcí – ADR.
4. Zhotovitel se zavazuje provádět Objednatelem požadované a v předmětu této smlouvy vymezené služby řádně, včas, v souladu s právními předpisy odpadového hospodářství a právními předpisy na ochranu životního prostředí. Zhotovitel se zavazuje přenechat Objednateli v příloze této smlouvy specifikovaný druh a množství sběrných zařízení do dočasného užívání, a to ve stavu způsobilém ke smlouvenému užívání. Objednatel se zavazuje respektovat povinnosti plynoucí pro něho z této smlouvy, především pak zajistit, aby byl komunální odpad vyprodukovaný Objednatelem předáván Zhotoviteli k jeho využití či odstranění. Objednatel se dále zavazuje užívat pronajatá sběrná zařízení v souladu s touto smlouvou a přiměřeně k povaze těchto zařízení.

III. Předmět smlouvy

1. Zhotovitel se zavazuje, že zajistí v rozsahu a za podmínek ujednaných v této smlouvě pro Objednatele následující službu:
 - 1.1 Sběr, svoz a odstranění odpadu. Bližší specifikace druhu odpadu, včetně uvedení jeho názvu, přiřazení katalogového čísla dle vyhlášky MŽP č. 381/2001 Sb. ze dne 17. 10. 2001, je obsažena v příloze k této smlouvě.
2. Obsah sjednaných služeb tvoří činnosti specifikované v příloze, která je nedílnou součástí této smlouvy.
3. Objednatel se zavazuje, že bude Zhotoviteli platit za službu dle čl.III. odst.1 cenu dle čl.V. odst.1 této smlouvy.
4. Obě smluvní strany souhlasí, že zavedení dalších aktivit podle požadavku může být projednáno v rámci dodatku k této smlouvě nebo formou jednorázového ujednání.

IV. Čas a místo plnění

1. Zhotovitel se zavazuje zahájit službu v rozsahu dle čl.III. odst. 1.1 této smlouvy od **1.1.2014** přičemž místem plnění je stanoviště sběrných nádob na odpad, které je uvedeno v příloze k této smlouvě.

V. Cena plnění

1. Ceny za plnění předmětu smlouvy, tedy za poskytované služby podle čl.III. smlouvy, jež byly stanoveny dohodou smluvních stran, jsou uvedeny v příloze k této smlouvě.
2. Pokud budou na základě požadavků Objednatele poskytovány Zhotovitelem svozové služby ve dnech pracovního volna, resp. klidu, o svátcích nebo v pracovních dnech po pracovní době, bude cena za provádění služeb navýšena o dodatečně vzniklé náklady na straně Zhotovitele (příslušné příplatky v souladu s pracovněprávními předpisy). Objednatel bere uvedenou skutečnost na vědomí a s popsáním postupem Zhotovitele souhlasí.
3. Sjednané ceny za poskytované služby mohou být upravovány pouze v závislosti na míře inflace a celkovém vývoji růstu cen, a to vždy po vzájemně dohodě obou smluvních stran.

VI. Placení a platební podmínky

1. Způsob úhrady ceny za plnění předmětu smlouvy podle předcházejícího článku smlouvy je uveden v příloze k této smlouvě o dílo. Není-li v příloze uvedeno jinak, bude účtování ceny (fakturace) prováděno měsíčně pozadu, nejpozději do 14. dne měsíce následujícího po provedení účtované části předmětu smlouvy.
2. Splatnost faktur je 14 dnů ode dne jejich vystavení Zhotovitelem. Dnem uhrazení účtované ceny je den dojití platby na účet Zhotovitele. Pokud nedoručí k uhrazení ceny řádně a včas, je Objednatel v prodlení. V takovém případě zaplatí Objednatel Zhotoviteli úrok z prodlení za pozdní úhradu faktury ve výši 0,05% z opožděné platby za každý započatý den prodlení, počínaje uplynutím 14. dne po její splatnosti.

VII. Závazky Zhotovitele

1. Zhotovitel je zodpovědný za provádění služeb v rozsahu této smlouvy a v souladu s požadavky příslušné legislativy.
2. Pro sběr, svoz, třídění a odstranění odpadu, který není předmětem této smlouvy, je Zhotovitel připraven na žádost Objednatele zajistit potřebnou techniku a vybavení za podmínek, které budou součástí zvláštní objednávky nebo dodatku k této smlouvě.

VIII. Závazky Objednatele

1. Objednatel je odpovědný za správnost a přesnost všech poskytovaných informací a údajů, jakož i za aktualizaci údajů a dat, potřebných k zajištění kvalitní svozové služby, jako např. informace o umístění a počtu sběrných nádob, požadavku na frekvenci svozu, změně jeho obchodního jména či sídla apod.
2. Objednatel se zavazuje k zajišťování průjezdnosti komunikací ve svých areálech dle daného svozového kalendáře. V případě jakýchkoli prací, které by mohly omezit průjezdnost komunikací, Objednatel vyrozumí v dostatečném předstihu Zhotovitele o této skutečnosti, aby mohly být projednány náhradní svozové trasy nebo termíny svozu.

3. Objednatel se zavazuje nepověřit v době platnosti této smlouvy činnostmi uvedenými v čl.III. odst.1.1 této smlouvy jinou právnickou nebo fyzickou osobu oprávněnou k podnikání. Objednatel se nemůže dovolávat neplnění povinností Zhotovitele z této smlouvy v případě, že důvody neplnění těchto povinností budou ležet na jeho straně, zejména nebude-li platit cenu ve smyslu čl.V a čl.VI. této smlouvy.

IX.

Trvání a ukončení smlouvy

1. Tato smlouva se uzavírá na dobu neurčitou s výpovědní lhůtou 6 měsíců. Výpověď lze dát bez uvedení důvodu písemně, jinak je neplatná. Výpovědní lhůta začíná běžet prvním dnem následujícího měsíce po doručení výpovědi.

X.

Přerušeni plnění předmětu smlouvy

1. V případě neodvratitelné, nepřekonatelné a nepředvídatelné překážky na straně Zhotovitele, např. války, revoluce, živelné katastrofy, epidemie, karanténního omezení, dopravního embarga, stávky apod., je tento oprávněn přerušit provádění svozových služeb na dobu nezbytnou pro překonání těchto překážek. V uvedeném případě nejde o porušení smluvních povinností Zhotovitele a Zhotovitel neodpovídá za škody vzniklé Objednateli přerušeni provádění svozových služeb.

XII.

Závěrečná ustanovení

Smluvní strany se dohodly na následujících ustanoveních:

1. Smluvní vztahy neupravené v této smlouvě se řídí příslušnými ustanoveními Obchodního zákoníku.
2. Tuto smlouvu lze měnit a doplňovat pouze dodatky učiněnými v písemné formě. Nedílnou součástí této smlouvy jsou její přílohy.
3. Smlouva je uzavřena ve dvou stejnopisech, z nichž každá smluvní strana obdrží po jednom vyhotovení.
4. V případě, že některé ustanovení této smlouvy je nebo se stane neúčinné, zůstávají ostatní ustanovení této smlouvy účinná. Strany se zavazují nahradit neúčinné ustanovení této smlouvy ustanovením jiným, účinným, které svým obsahem a smyslem odpovídá nejlépe obsahu a smyslu ustanovení původního, neúčinného, formou dodatku ke smlouvě.
5. Dnem účinnosti této smlouvy pozbývá platnosti Smlouva o dílo ze dne 14.1.1999 včetně všech následných dodatků k ní uzavřených.
6. Účastníci prohlašují, že si tuto smlouvu důkladně přečetli, s jejím obsahem souhlasí a uzavírají ji svobodně a vážně.

Tato smlouva je platná a účinná dnem 1.1.2014

Ve Šternberku dne 2.1.2014



Zhotovitel

Ve Šternberku dne 2.1.2014



Objednatel

Příloha č. 1 smlouva č. 12/2014

I. Stanovení rozsahu a způsobu poskytované služby

1. Obsah sjednané služby tvoří následující dohodnuté činnosti:


- sběr a svoz odpadu,
- manipulace se sběrnými nádobami,
- přeprava odpadu k odstranění, využití
- náklady na zpracování odpadů
- údržba sběrných nádob, jsou-li v pronájmu.

2. Kód druhu odpadu, název druhu odpadu, kategorie odpadu:


č.	kat. číslo	kategorie	Název	poznámka
1.	20 03 01	O	Směsný komunální odpad	Pravidelný svoz.
2.	15 01 01	O	Papírové a lepenkové obaly	Pravidelný svoz.

3. Sběr a svoz odpadu bude prováděn ve svozových intervalech stanovených v této příloze dle požadavku Objednatele.

II. Ceny a platby

1.1.1  **Sběr, svoz a odstranění 20 03 01 „O“ Směsný komunální odpad – pravidelný svoz**

Stanoviště	Typ nádoby	Poskytnutí pronájem nádoby	Režim svozu	Počet ks	Cena za svoz/pronájem Kč/ks/rok	
					svoz	pronájem
MŠ Nádražní 7, Šternberk	110 ltr plech.popelnice	ne	1 x za 14 dní	1	1 500,-	-
				-	-	-
MŠ Světlov 21, Šternberk	110 ltr plech.popelnice	ne	1 x za 14 dní	2	1 500,-	-
				-	-	-
MŠ U Dráhy 2, Šternberk	110 ltr plech.popelnice	ne	1 x za 14 dní	1	1 500,-	-
				-	-	-
MŠ Oblouková, Šternberk	110 ltr plech.popelnice	ne	1 x za 14 dní	1	1 500,-	-
				-	-	-

1.1.2  **Sběr, svoz a odstranění/využití 15 01 01 „O“ Papírové a lepenkové obaly – pravidelný svoz**

Stanoviště	Typ nádoby	Poskytnutí pronájem nádoby	Režim svozu	Počet ks	Cena za svoz/pronájem Kč/ks/rok	
					svoz	pronájem
MŠ Nádražní 7, Šternberk	120 ltr plast.popelnice	ano	1 x za 14 dní	1	0,-	126,-
					-	-
MŠ Světlov 21, Šternberk	1 100 ltr plast.kontejner	ano	1 x za 14 dní	1	0,-	1 224,-
					-	-
MŠ U Dráhy 2, Šternberk	120 ltr plast.popelnice	ano	1 x za 14 dní	1	0,-	126,-
					-	-
MŠ Oblouková, Šternberk	120 ltr plast.popelnice	ano	1 x za 14 dní	1	0,-	126,-
					-	-

1.2 Ceny jsou uvedeny bez DPH. DPH bude přičteno v předepsané výši.

1.3 V případě, že služba začne probíhat v průběhu Objednatelem zvoleného fakturačního období, bude daňový doklad vystaven nejpozději k poslednímu dni prvního měsíce, od kterého služba začala probíhat. Dohodnutá cena služby bude stanovena poměrnou částí.

Příloha č. 1 smlouva č. 12/2014

Datum vystavení faktury - daňového dokladu, za svoz a likvidaci odpadu dle rozsahu uvedeného v čl. II Přílohy č. 1 smlouvy č. 12/2014, bude vždy nejpozději k 31. lednu na celé období aktuálního roku.

**III.
Podmínky zajištění služby**

1. Zhotovitel si vyhrazuje právo změny svozového dne, pokud si to vyžádají provozní okolnosti (porucha svozového vozidla, státní svátek, vyšší moc atd.). Zhotovitel se zavazuje v případě nedodržení stanoveného svozového termínu v důsledku nenadání situací, zajistit náhradní přepravu během následujícího pracovního dne.
2. Zhotovitel se zavazuje vyprazdňovat sběrné nádoby úplně s výjimkou případů, zaviněných producentem odpadu, tj. např. zamrzlého nebo příliš upěchovaného odpadu. Maximální hmotnost sběrné nádoby včetně odpadu činí: 110 l, 120 l - 60kg; 240 l - 80kg; 1100 l - 340kg.
3. Producenti odpadu odpovídají za to, že odpad ve sběrných nádobách bude svým charakterem odpovídat zařazení dle kategorizace v katalogu odpadů. V případě, že bude zjištěn nesoulad mezi specifikací a skutečnou dodávkou odpadu, je Zhotovitel oprávněn takový odpad nepřevzít až do zjednání nápravy. Objednatel musí v době svozu zajistit dostatečný přístup k místu odebrání, umožňující snadnou a bezpečnou manipulaci se sběrnými nádobami bez narušení plynulosti poskytované služby.
4. Dojde-li prokazatelně ke znečištění místa výsypu v okolí svozového vozidla vinou obsluhy, zajistí Zhotovitel neprodleně jeho úklid.

Příloha č. 1 ke smlouvě o sběru, svozu a odstranění odpadu je platná a účinná dnem 1.1.2014

Ve Šternberku dne 2.1.2014



Zhotovitel

Ve Šternberku dne 2.1.2014



Objednatel