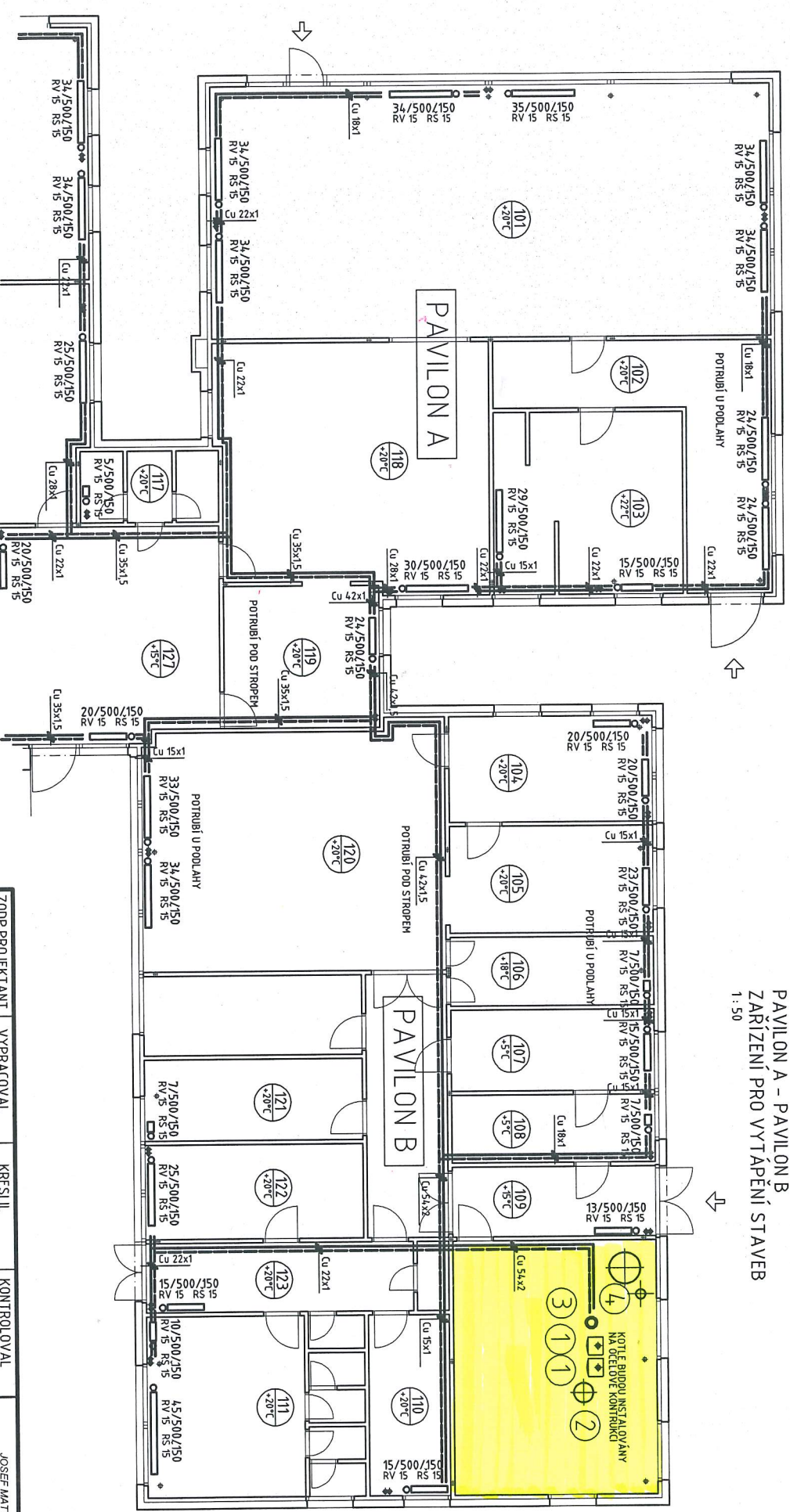


WOLKEROVA 85, LANŠKROUN
PŮDORYS - 1. NADZEMNÍ PODLAŽÍ
 PAVILON A - PAVILON B
 ZAŘÍZENÍ PRO VYTÁPĚNÍ STAVEB
 1:50



- ① **PLYNOVÝ NÁSTĚNNÝ KONDENZAČNÍ KOTEL VAILLANT VU 485/5-5 ecoTECplus**
- | | | |
|-----------------------------|----------------------|--------|
| MAXIMÁLNÍ TEPELNÝ PŘÍKON | kW | 45,0 |
| MINIMÁLNÍ TEPELNÝ PŘÍKON | kW | 12,5 |
| MAXIMÁLNÍ TEPELNÝ VÝKON | kW | 4,6,6 |
| MINIMÁLNÍ TEPELNÝ VÝKON | kW | 8,5 |
| NORMOVÝ STUPEŇ VYUŽITÍ | % | 109,2 |
| MAXIMÁLNÍ SPOTŘEBA PL YNU | m ³ /hod. | 4,80 |
| MINIMÁLNÍ SPOTŘEBA PL YNU | m ³ /hod. | 1,00 |
| TRIDA NOX | | 6 |
| HODNOTA A NOX VE SPALINÁCH | mg/m ³ | Pod 60 |
| ELEKTRICKÝ PŘÍKON | W | 131 |
| NAPEŤ/ČEKAJENEC | V/Hz | 230/50 |
| MAXIMÁLNÍ PROVOZVNÍ PŘETLAK | bar | 3,0 |
| ELEKTRICKÉ KRYTÍ | IP X4D | |

- ② **SPOTŘEBĚ VYPROVEDNĚNÍ C PODLE TPFG 800 00**
- | | | |
|---------------------|----|----------|
| SVISLÝ ODTAĚ SPALIN | mm | C33 |
| ZPŮSOB ODKOUŘENÍ | mm | Ø 80/125 |
| PRŮMĚR ODKOUŘENÍ | mm | 5,0 |
| DELKA ODKOUŘENÍ | mm | |
- ③ **REFLEX NG 100/6**
- ④ **HYDRAULICKÝ VYROVŇAVAČ TLAKŮ - ANULOID**
- ⑤ **VAILLANT WH 95**
- ⑥ **NEŘÍDMOTROPNÝ ZÁSOBNÍK TEPLÉ VODY**
- ⑦ **VAILLANT VHI UNISTOR R 300**
- 300 LITRU

| | | | | |
|--|------------------------------|-------------|-------------|---|
| ZODP.PROJEKTANT | VYPRACOVAL | KRESLIL | KONTROLOVAL | JOSEF MATYS projektová kancelář Letohradská 1359 Ústí nad Ohří |
| JOSEF MATYS | JOSEF MATYS | JOSEF MATYS | | |
| KRAJ | PARDUBICKÝ | OBEC | LANŠKROUN | |
| INVESTOR | MĚSTO LANŠKROUN NÁM.JIMHÁRKŮ | LANŠKROUN | | |
| WOLKEROVA 85, LANŠKROUN | | | | |
| MATERSKÁ ŠKOLA | | | | |
| OPRAVA USTŘEDNÍHO VYTÁPĚNÍ | | | | |
| ZAŘÍZENÍ PRO VYTÁPĚNÍ STAVEB | | | | |
| PŮDORYS - 1. NADZEMNÍ PODLAŽÍ - PAVILON A, PAVILON B | | | | |
| MĚŘÍTKO | 1 : 100 | | | |
| ČÍSLO VÝKR. | 01 | | | |
| FORMÁT | 2 x A4 | | | |
| DATUM | ČERVEN 2021 | | | |
| ÚČEL | DPS | | | |
| ČZAKÁZKY | 23/2021 | | | |
| ČKOPJE | | | | |
| ARCH.Č. | 23/2021 | | | |