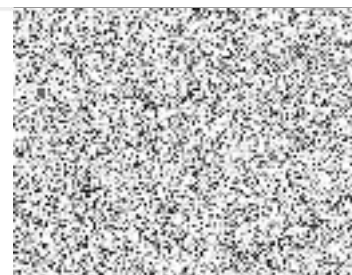


Příloha č. 7 (stav od 1.11.2011)

ke smlouvě č. DP - 001036 00 09, účinné od 1.1.2010,
o využívání zastávkových zařízení



Majitel zařízení:	Dopravní podnik hl. m. Prahy, a.s. (dále jen "DPP")
Dopravce:	STENBUS s.r.o.

ROZPIS CENY ZA KALENDRÁRNÍ MĚSÍC A OBDOBÍ

Vybavení zastávky	Kalendářní období	Počet zastávkových zařízení	Počet měsíců	Jednotková cena / měsíc (CZK)	Jednotková cena / období (CZK)
Zastávkové zařízení s vývěsním místem pro zastávkové JŘ a provozní informace	čtvrtletí	141	3	54 990	164 970
Zastávkové zařízení bez vývěsního místa pro zastávkové JŘ a provozní informace	čtvrtletí	11	3	3 850	11 550
základ DPH 20%					176 520
DPH 20%					35 304
SMLUVNÍ CENA CELKEM					211 824

PŘEHLED UŽIVANÝCH ZAŘÍZENÍ

Počet označníků v majetku DPP		Identifikace označnicku (CHAPS)			Spoluprovoz s DPP ANO / NE	Užívání označnicku		Vývěsní místo pro JŘ a provozní informace	Jednotková cena / měsíc (CZK)	Jednotková cena / období (CZK)
Praha	Středočeský kraj	Číslo uzlu	Číslo označnicku	Název zastávky		v PID	mimo PID			
1		28	1	Běchovice	ANO	1		1	390	1 170
1		28	2	Běchovice	ANO	1		1	390	1 170
1		30	1	Ratibořická	NE	1		0	350	1 050
1		30	2	Ratibořická	NE	1		1	390	1 170
1		30	41	Ratibořická	NE	1		0	350	1 050
1		36	1	Blatov	ANO	1		1	390	1 170
1		36	2	Blatov	ANO	1		1	390	1 170
1		61	1	Čiolkovského	ANO	1		1	390	1 170
1		61	2	Čiolkovského	ANO	1		1	390	1 170
1		85	7	Divoká Šárka	ANO	1		1	390	1 170
1		85	8	Divoká Šárka	ANO	1		1	390	1 170
1		89	1	Dobratická	ANO	1		1	390	1 170
1		89	2	Dobratická	ANO	1		1	390	1 170
1		97	1	Dolní Počernice	ANO	1		1	390	1 170
1		97	3	Dolní Počernice	ANO	1		1	390	1 170
1		105	1	Druhanická	NE	1		1	390	1 170
1		105	2	Druhanická	NE	1		1	390	1 170
1		109	1	Důstojnické domy	ANO	1		1	390	1 170
1		109	2	Důstojnické domy	ANO	1		1	390	1 170
1		125	1	Fryčovická	ANO	1		1	390	1 170
1		125	2	Fryčovická	ANO	1		1	390	1 170
1		131	1	Hájek	ANO	1		1	390	1 170
1		155	1	Na Kovárně	NE	1		1	390	1 170
1		155	2	Na Kovárně	NE	1		1	390	1 170
1		157	3	Horoměřická	ANO	1		1	390	1 170
1		171	1	Letecké muzeum	ANO	1		1	390	1 170
1		171	2	Letecké muzeum	ANO	1		1	390	1 170
1		243	5	Kbely	ANO	1		1	390	1 170
1		243	6	Kbely	ANO	1		1	390	1 170
1		279	1	Komárovská	ANO	1		1	390	1 170
1		279	2	Komárovská	ANO	1		1	390	1 170
1		311	2	Kvasinská	ANO	1		1	390	1 170
1		311	4	Kvasinská	NE	1		1	390	1 170
1		321	6	Dejvická	ANO	1		1	390	1 170
1		321	9	Dejvická	ANO	1		1	390	1 170
1		321	11	Dejvická	ANO	1		0	350	1 050
1		336	1	Nové náměstí	ANO	1		1	390	1 170
1		336	2	Nové náměstí	ANO	1		1	390	1 170
1		358	3	Malešická továrna	ANO	1		1	390	1 170
1		358	4	Malešická továrna	ANO	1		1	390	1 170
1		368	1	Obchodní centrum Čakovice	ANO	1		1	390	1 170
1		368	3	Obchodní centrum Čakovice	ANO	1		0	350	1 050
1		389	1	Průmyslová	ANO	1		1	390	1 170
1		389	2	Průmyslová	ANO	1		1	390	1 170
1		404	3	Na Homoli	ANO	1		1	390	1 170
1		404	4	Na Homoli	ANO	1		1	390	1 170
1		405	1	Výstaviště Letňany	ANO	1		1	390	1 170
1		405	2	Výstaviště Letňany	ANO	1		1	390	1 170
1		408	1	Třebešovská	ANO	1		1	390	1 170
1		408	2	Třebešovská	ANO	1		1	390	1 170
1		432	1	Na Vaňhově	ANO	1		1	390	1 170
1		432	2	Na Vaňhově	ANO	1		1	390	1 170

Počet označků v majetku DPP		Identifikace označků (CHAPS)			Spoluprovod s DPP ANO / NE	Užívání označků		Vývěsní místo pro JŘ a provozní informace	Jednotková cena / měsíc (CZK)	Jednotková cena / období (CZK)
Praha	Středočeský kraj	Číslo uzlu	Číslo označků	Název zastávky		v PID	mimo PID			
1		452	1	Nádraží Horní Počernice	ANO	1		1	390	1 170
1		452	2	Nádraží Horní Počernice	ANO	1		1	390	1 170
1		461	1	Nádraží Uhřetěves	ANO	1		0	350	1 050
1		461	2	Nádraží Uhřetěves	ANO	1		1	390	1 170
1		490	1	Netluky	ANO	1		1	390	1 170
1		490	2	Netluky	ANO	1		1	390	1 170
1		526	1	Huntířovská	ANO	1		1	390	1 170
1		526	2	Huntířovská	ANO	1		1	390	1 170
1		542	2	Picassova	ANO	1		1	390	1 170
1		554	1	Dlouhá míle	ANO	1		1	390	1 170
1		554	2	Dlouhá míle	ANO	1		1	390	1 170
1		568	1	Pod Oborou	ANO	1		1	390	1 170
1		568	2	Pod Oborou	ANO	1		1	390	1 170
1		621	1	Rohožnická	ANO	1		1	390	1 170
1		621	2	Rohožnická	ANO	1		1	390	1 170
1		661	3	Sídlíště Na Dědině	ANO	1		1	390	1 170
1		661	4	Sídlíště Na Dědině	ANO	1		1	390	1 170
1		719	1	Sudějovická	ANO	1		1	390	1 170
1		719	2	Sudějovická	ANO	1		1	390	1 170
1		741	2	Ústřední	ANO	1		1	390	1 170
1		741	3	Ústřední	ANO	1		1	390	1 170
1		742	3	Štěrboholy	ANO	1		1	390	1 170
1		742	4	Štěrboholy	ANO	1		1	390	1 170
1		756	1	Trutnovská	ANO	1		1	390	1 170
1		756	2	Trutnovská	ANO	1		1	390	1 170
1		762	1	Satalice	ANO	1		1	390	1 170
1		762	2	Satalice	ANO	1		1	390	1 170
1		771	1	Tupolevova	ANO	1		1	390	1 170
1		771	2	Tupolevova	ANO	1		1	390	1 170
1		793	1	U Samoobsluhy	ANO	1		1	390	1 170
1		793	2	U Samoobsluhy	ANO	1		1	390	1 170
1		794	1	U Slunce	ANO	1		1	390	1 170
1		794	2	U Slunce	ANO	1		1	390	1 170
1		803	1	U Vodojemu	ANO	1		1	390	1 170
1		803	2	U Vodojemu	ANO	1		1	390	1 170
1		808	1	Uhřetěves	ANO	1		1	390	1 170
1		808	2	Uhřetěves	ANO	1		1	390	1 170
1		811	1	Újezd nad Lesy	ANO	1		1	390	1 170
1		811	2	Újezd nad Lesy	ANO	1		1	390	1 170
1		811	4	Újezd nad Lesy	ANO	1		1	390	1 170
1		820	1	Drobná	ANO	1		1	390	1 170
1		820	2	Drobná	ANO	1		1	390	1 170
1		859	1	Vojická	ANO	1		1	390	1 170
1		859	2	Vojická	ANO	1		1	390	1 170
1		862	1	Votuzská	NE	1		1	390	1 170
1		862	2	Votuzská	NE	1		1	390	1 170
1		880	1	VU Běchovice	ANO	1		1	390	1 170
1		880	2	VU Běchovice	ANO	1		1	390	1 170
1		883	1	Xaverov	NE	1		1	390	1 170
1		883	2	Xaverov	NE	1		1	390	1 170
1		903	1	Zbyslavská	ANO	1		1	390	1 170
1		903	2	Zbyslavská	ANO	1		1	390	1 170
1		926	1	Nad Běhovicemi	ANO	1		1	390	1 170
1		926	2	Nad Běhovicemi	ANO	1		1	390	1 170
1		943	3	Sídlíště Červený vrch	ANO	1		1	390	1 170
1		1000	2	Letňany	ANO	1		1	390	1 170
1		1000	3	Letňany	ANO	1		1	390	1 170
1		1000	12	Letňany	ANO	1		1	390	1 170
1		1014	1	Obchodní centrum Štěrboholy	ANO	1		1	390	1 170
1		1014	2	Obchodní centrum Štěrboholy	ANO	1		1	390	1 170
1		1014	41	Obchodní centrum Štěrboholy	ANO	1		0	350	1 050
1		1016	1	Sídlíště Rohožník	ANO	1		0	350	1 050
1		1016	3	Sídlíště Rohožník	NE	1		1	390	1 170
1		1031	1	Lukavecká	ANO	1		1	390	1 170
1		1031	2	Lukavecká	ANO	1		1	390	1 170
1		1041	1	Ve Žlábku	ANO	1		0	350	1 050
1		1041	2	Ve Žlábku	ANO	1		1	390	1 170
1		1041	3	Ve Žlábku	NE	1		1	390	1 170
1		1041	4	Ve Žlábku	NE	1		1	390	1 170
1		1046	1	Vlastina	ANO	1		1	390	1 170
1		1046	2	Vlastina	ANO	1		1	390	1 170
1		1071	2	Depo Hostivař	ANO	1		0	350	1 050
1		1071	3	Depo Hostivař	ANO	1		1	390	1 170

Počet označků v majetku DPP		Identifikace označků (CHAPS)			Spolupřevoz s DPP ANO / NE	Užívání označků		Vývěsní místo pro JR a provozní informace	Jednotková cena / měsíc (CZK)	Jednotková cena / období (CZK)
Praha	Středočeský kraj	Číslo uzlu	Číslo označků	Název zastávky		v PID	mimo PID			
1		1120	1	Nymburská	ANO	1		1	390	1 170
1		1120	2	Nymburská	ANO	1		1	390	1 170
1		1149	1	Bartlova	NE	1		1	390	1 170
1		1149	2	Bartlova	NE	1		1	390	1 170
1		1150	3	Čertousy	NE	1		1	390	1 170
1		1161	1	Rtyňská	ANO	1		1	390	1 170
1		1161	2	Rtyňská	ANO	1		1	390	1 170
1		1162	1	Stará obec	NE	1		1	390	1 170
1		1163	1	Škola Dolní Počernice	NE	1		1	390	1 170
1		1163	2	Škola Dolní Počernice	NE	1		1	390	1 170
1		1164	1	U Počernického rybníka	NE	1		1	390	1 170
1		1164	2	U Počernického rybníka	NE	1		1	390	1 170
1		1165	1	Bezděkovská	NE	1		0	350	1 050
1		1165	2	Bezděkovská	NE	1		1	390	1 170
1		1233	1	K Netlukám	ANO	1		1	390	1 170
1		1233	2	K Netlukám	ANO	1		1	390	1 170
1		1276	1	Dřevařská	ANO	1		1	390	1 170
1		1276	2	Dřevařská	ANO	1		1	390	1 170
1		1283	1	Ježovická	NE	1		1	390	1 170
1		1283	2	Ježovická	NE	1		1	390	1 170
1		1288	1	U Tabulky	NE	1		1	390	1 170
1		1288	2	U Tabulky	NE	1		1	390	1 170
1		1291	1	Stavební zóna Horní Počernice	NE	1		1	390	1 170
1		1295	1	Obchodní centrum Ruzyně	NE	1		0	350	1 050
1		1295	2	Obchodní centrum Ruzyně	NE	1		1	390	1 170
1		1367	1	Podnikatelská	ANO	1		1	390	1 170
1		1367	2	Podnikatelská	ANO	1		1	390	1 170
152	0			SOUCTY		152	0	141	58 840 CZK	176 520 CZK

Plnění smlouvy v DPP zajišťují útvary:

Název útvaru	Odpovědný pracovník, kontakt	Působnosti
Správa TT a speciálních staveb DCT		technická údržba, montáže, demontáže, opravy a čištění zařízení označků, vývěs, odstraňování a údržba informačních prvků a příslušenství
Informační systém zastávek		sestavování informačních prvků, zpracovávání podkladů pro změny na označcích a podkladů pro dopravcem objednané změny příslušenství a informačního systému, vedení evidence

V Praze dne 31. 10. 2011



vedoucí odd. Správa TT a speciálních staveb DCT
Dopravní podnik hl. m. Prahy, a.s.



vedoucí odd. Informační systém zastávek
Dopravní podnik hl. m. Prahy, a.s.

V Praze dne 31. 10. 2011



Stanislav Jirásek
jednatel
STENBUS s.r.o.

STENBUS s.r.o.
Praha