



MĚSTSKÝ ÚŘAD FRÝDLANT NAD OSTRAVICÍ

ODBOR ŽIVOTNÍHO PROSTŘEDÍ
Náměstí 3
739 11 FRÝDLANT NAD OSTRAVICÍ



VÁŠ DOPIS ZN.:

ZE DNE:

NAŠE ZN.:

MUFO 22430/2021/Ši/221.1.5

Sp.Zn:

MUFO_S 3106/2021

VYŘIZUJE:



TEL.:

FAX:

E-MAIL:

- Dle rozdělovníku -

DATUM:

12.07.2021



29

Odnětí pozemku plnění funkcí lesa

Toto rozhodnutí nabylo právní moci
dne 12. 7. 2021

Rozhodnutí

Městský úřad Frýdlant nad Ostravicí, odbor životního prostředí, dále jen městský úřad, jako věcně a místně příslušný správní úřad podle § 61 odst. 1 zákona č. 128/2000 Sb., o obcích (obecní zřízení), ve znění pozdějších předpisů, a jako orgán státní správy lesů příslušný podle § 48 odst. 1 písm. d) zákona č. 289/1995 Sb., o lesích a o změně a doplnění některých zákonů (lesní zákon), ve znění pozdějších předpisů (dále jen „lesní zákon“), a jako místně příslušný správní orgán podle ustanovení § 11 zákona č. 500/2004 Sb., správní řád, ve znění pozdějších předpisů (dále jen „správní řád“)

1. povoluje

podle § 13 odst. 1 lesního zákona

žadateli právnické osobě

SEPETNÁ, v.o.s., IČO: 25863304, Příborská 333, 738 01 Frýdek-Místek

odnětí pozemku plnění funkcí lesa

pro parkovací plochy, a to:

dočasně na dobu od **12. 7. 2021** do **31. 8. 2021** se odnímá část pozemku určeného k plnění funkcí lesa

dočasné odnětí

parc. č. 529/1

0,1461 ha

v obci Ostravice, v k.ú. Staré Hamry 2.

Na předmětném pozemku budou dočasně zřízeny parkovací plochy.

2. stanoví

podle § 17 odst. 1) lesního zákona

poplatek za odnětí.

Městský úřad Frýdlant nad Ostravicí, jako orgán státní správy lesů, příslušný podle § 48 odst. 1 písm. d) lesního zákona předepisuje **SEPETNÁ, v.o.s., IČO: 25863304, Příborská 333, 738 01 Frýdek-Místek**, poplatek ve výši

130 Kč

slovy: stotřicet korun českých

Poplatek za dočasné odnětí je povinnost zaplatit do konce kalendářního roku 2021.

Poplatek za dočasné odnětí se hradí na základě § 18 odst. 1 lesního zákona ode dne nabytí právní moci tohoto rozhodnutí Celnímu úřadu pro Moravskoslezský kraj, Svatopluka Čecha 8, 702 09 Ostrava, na účet číslo 8758-97729761/0710, variabilní symbol 25863304 (IČ), konstantní symbol 1148 (v případě platby složenkou 1149), specifický symbol 0461.

Z poplatku připadá 40 % obci, v jejímž katastrálním území došlo k odnětí, tj. obci Ostravice 52 Kč a 60 % Státnímu fondu ŽP ČR, tj. 78 Kč. Poměrné části poplatku jsou vypočteny z jeho celkové výše.

Roční poplatek za odnětí byl stanoven podle přílohy k lesnímu zákonu dle vzorce: $OLP = PP \times CD \times fxP$ (poplatek za dočasné odnětí = průměrná roční potencionální produkce lesů ČR $6,3 \text{ m}^3/\text{ha}$ x průměrná cena dřeva na odvozním místě stanovená MZe ČR pro rok 2021 ve výši $423 \text{ Kč}/\text{m}^3$ x faktor ekologické váhy lesa 2 (CHOPAV Beskydy) x plocha k odnětí 0,1461 ha).

Podle § 18 odst. 3 lesního zákona nebude-li poplatek za odnětí zaplacen ve stanovené výši nejpozději v den jeho splatnosti, je žadatel povinen zaplatit za každý den prodlení penále ve výši 0,1 % z nezaplacené částky, a to počínaje dnem následujícím po dni splatnosti až do dne zaplacení včetně.

3. schvaluje

podle § 16 odst. 2 písm. c) lesního zákona plán rekultivace dočasně odňatého pozemku spočívající v uvedení povrchu pozemku do původního stavu dle požadavků Lesů České republiky, s.p., Přemyslova 1106/19, Nový Hradec Králové, 500 08 Hradec Králové, Lesní správy Frýdek-Místek, Morávka 557, 739 04 Morávka, zastoupena lesním správcem Ing. Tomášem Pekou.

Účastníci řízení podle § 27 odst. 1 správního řádu:

SEPETNÁ, v.o.s., IČO: 25863304, Příborská 333, 738 01 Frýdek-Místek

Lesy České republiky, s.p., Přemyslova 1106/19, Nový Hradec Králové, 500 08 Hradec Králové

Lesní správa Frýdek-Místek, Morávka 557, 739 04 Morávka

zastoupena lesním správcem Ing. Tomášem Pekou

Odůvodnění

Rozhodnutí o odnětí pozemku plnění funkcí lesa je výjimkou ze zákazu využívat tyto pozemky k jiným účelům (§ 13 odst. 1 lesního zákona).

Podáním ze dne 24. 6. 2021 navrhl žadatel vydání rozhodnutí podle § 16 odst. 1 lesního zákona a doložil je náležitostmi ve smyslu Vyhlášky MZe č. 77/1996 Sb. „O náležitostech žádosti o odnětí nebo omezení a podrobnostech o ochraně pozemků určených k plnění funkcí lesa.“ Vlastnické právo k poz. parc. č. 529/1 v k.ú. Staré Hamry 2 má Česká republika, právo hospodařit s majetkem státu mají Lesy České republiky, s.p., Přemyslova 1106/19, Nový Hradec Králové, 500 08 Hradec Králové, které s dočasným odnětím pozemku plnění funkcí lesa vyslovily souhlas, a to prostřednictvím Lesní správy Frýdek-Místek, Morávka 557, 739 04 Morávka.

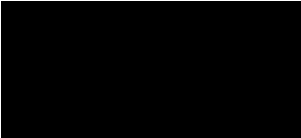
Dočasné odnětí pozemku plnění funkcí lesa se povoluje pro parkovací plochy v období letní turistické sezóny. Parkovací plochy se nacházejí na zpevněné manipulační ploše. Dle platného LHP (od 1. 1. 2015 do 31. 12. 2024) pro LHC 1394 (LS Frýdek-Místek) jsou umístěny na bezlesí 117 B 403 a 117 B 502.

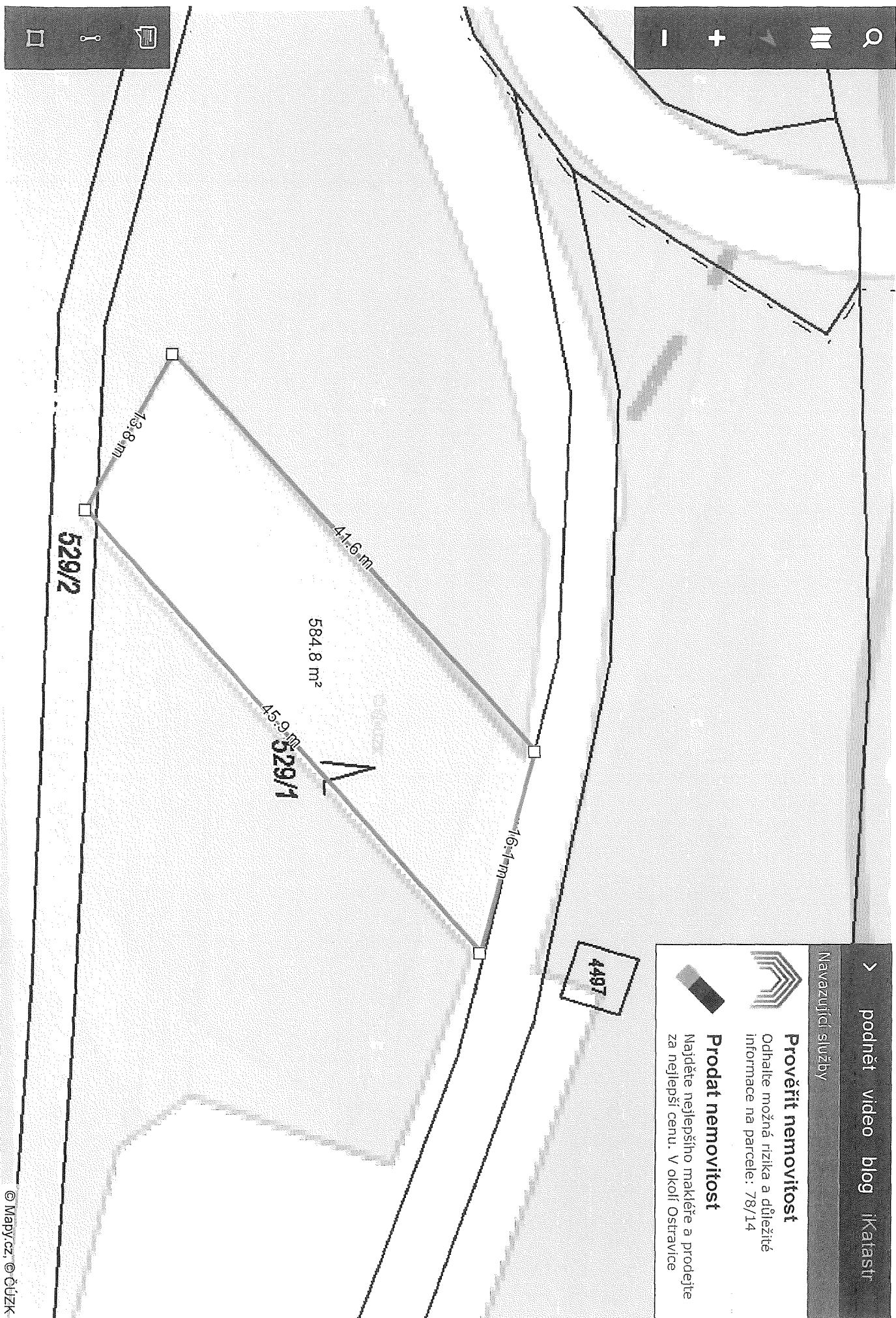
Vzhledem k výše uvedenému bylo rozhodnuto tak, jak je uvedeno ve výrokové části rozhodnutí.

Platnost rozhodnutí o dočasném odnětí zaniká podle § 16 odst. 5 písm. a) lesního zákona uplynutím doby, na kterou bylo rozhodnutí vydáno.

Poučení o odvolání

Proti tomuto rozhodnutí lze podle ustanovení § 81 a následujících správního řádu podat odvolání do 15 dnů ode dne jeho oznámení ke Krajskému úřadu Moravskoslezského kraje se sídlem v Ostravě podáním učiněným u Městského úřadu Frýdlant nad Ostravicí, odboru životního prostředí, adresa pro doručování Náměstí 3, 739 11 Frýdlant nad Ostravicí (§ 86 odst. 1 správního řádu). Odvolání musí mít náležitosti podle ust. § 37 odst. 2 správního řádu a musí obsahovat údaje o tom, proti kterému rozhodnutí směřuje, v jakém rozsahu ho napadá a v čem je spatřován rozpor s právními předpisy nebo nesprávnost rozhodnutí nebo řízení, jež mu předcházelo. Odvolání se podává s potřebným počtem stejnopisů tak, aby jeden stejnopis zůstal správnímu orgánu a aby každý účastník dostal jeden stejnopis.


referent odboru ŽP
oprávněná úřední osoba



> podniknout video blog iKatastr

Navazující služby



Provéřít nemovitost

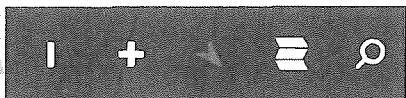
Odhalte možná rizika a důležité informace na parcele: 78/14

Prodat nemovitost

Najděte nejlepšího makléře a prodejte za nejlepší cenu. V okolí Ostravice



4497

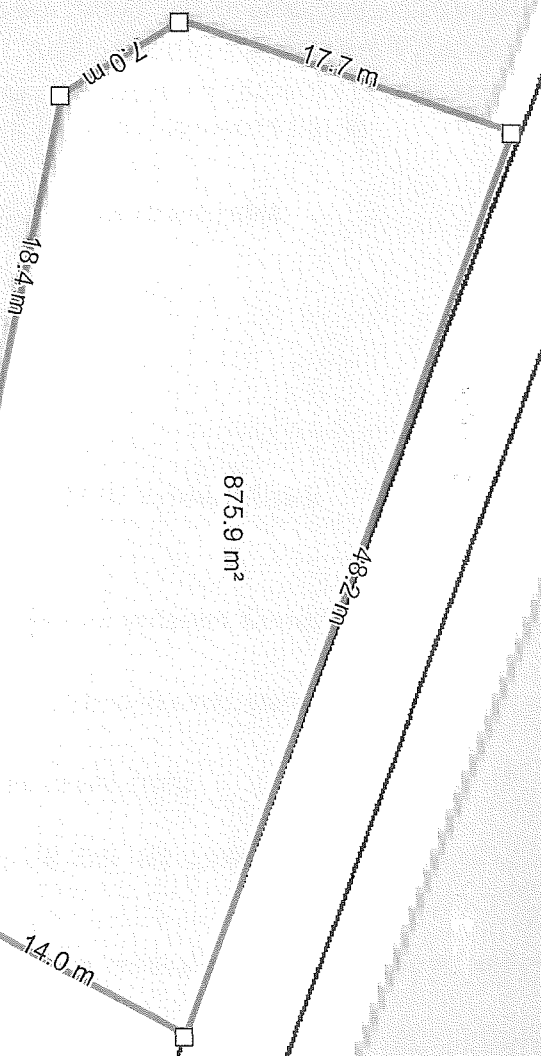


4497

529/1

875,9 m²

528



Navazující služby

Provéřit nemovitost
Odhalte možná rizika a důležité informace na parcele: 78/14

Prodat nemovitost
Najděte nejlepšího makléře a prodějte za nejlepší cenu. V okolí Ostravice

podnět video blog iKatastr

Horské Janovice