

LEGENDA MÍSTNOSTI – NOVÝ STAV

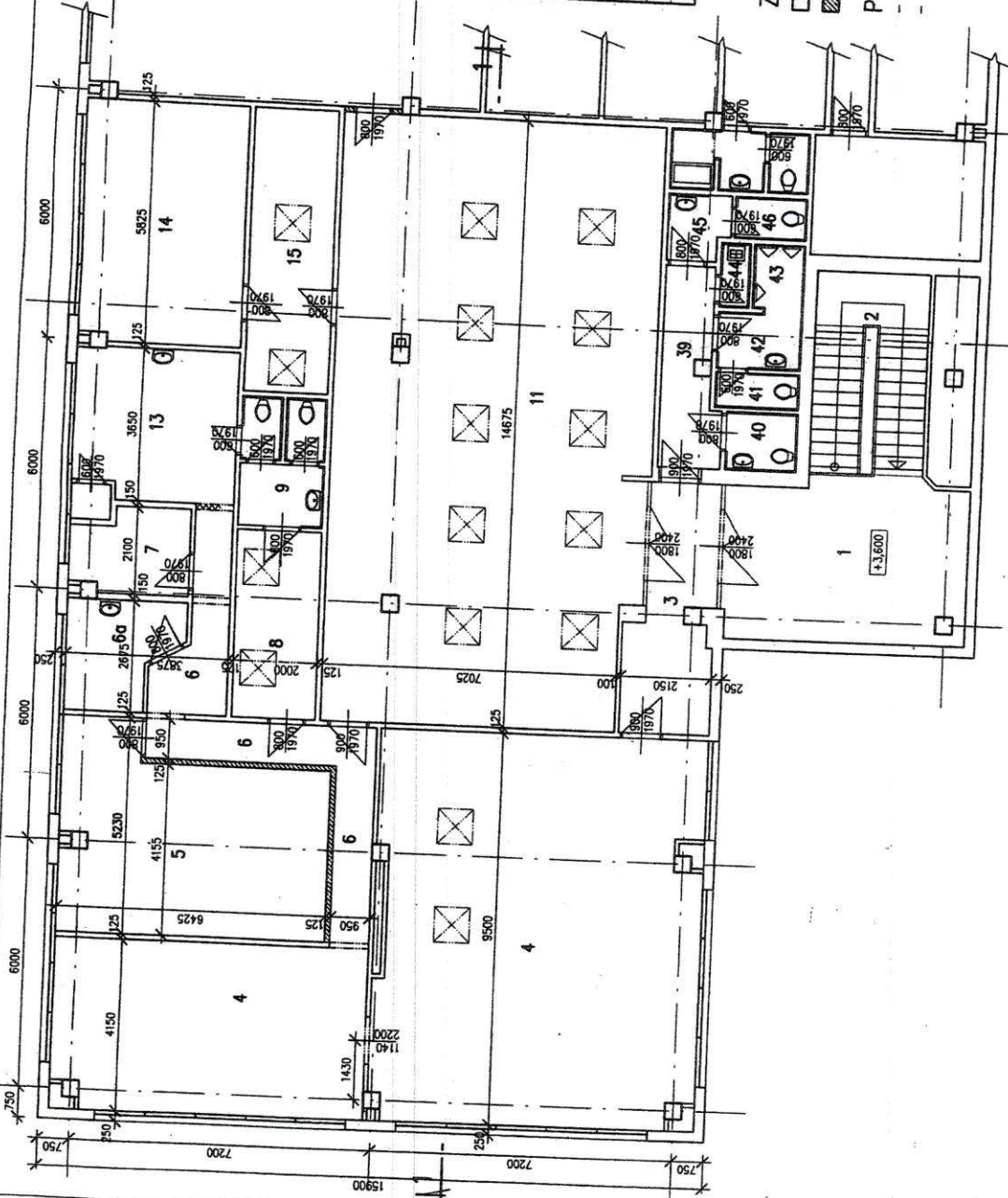
| Č.M. | NÁZEV MÍSTNOSTI | PLOCHA m ² | PODLAHA |
|------|----------------------|-----------------------|---------------------|
| 1 | VSTUPNÍ OCHOZ | 22,86 | KERAMICKÁ DLAŽBA |
| 2 | SCHODIŠŤOVÝ PROSTOR | 12,96 | KERAMICKÁ DLAŽBA |
| 3 | CHODBA | 11,04 | VINYL + SOKL |
| 4 | SPOLEČENSKÁ MÍSTNOST | 104,50 | LAMINÁTOVÁ PLOVOUCÍ |
| 5 | ÚČEBNA | 37,75 | LAMINÁTOVÁ PLOVOUCÍ |
| 6 | CHODBA | 9,14 | LAMINÁTOVÁ PLOVOUCÍ |
| 6a | SKLAD | 6,27 | KERAMICKÁ DLAŽBA |
| 7 | SKLAD | 7,42 | LAMINÁTOVÁ PLOVOUCÍ |
| 8 | ŠATNA | 9,07 | DŘEVĚNÝ MASÍV |
| 9 | WC | 5,87 | KERAMICKÁ DLAŽBA |
| 11 | KAPLE | 115,16 | VINYL + SOKL |
| 13 | ÚČEBNA DĚTI | 14,47 | LAMINÁTOVÁ PLOVOUCÍ |
| 14 | KANCELÁŘ | 22,52 | LAMINÁTOVÁ PLOVOUCÍ |
| 15 | ZÁZEMÍ KANCELÁŘE | 5,72 | LAMINÁTOVÁ PLOVOUCÍ |
| 39 | CHODBA | 6,29 | LAMINÁTOVÁ PLOVOUCÍ |
| 40 | WC ŽEN | 2,38 | KERAMICKÁ DLAŽBA |
| 41 | WC MUŽŮ | 1,70 | KERAMICKÁ DLAŽBA |
| 42 | PŘEDSÍŤ WC MUŽŮ | 2,80 | KERAMICKÁ DLAŽBA |
| 43 | WC MUŽŮ – PISOÁRY | 1,85 | KERAMICKÁ DLAŽBA |
| 44 | OKLIDOVÁ KOMORA | 1,08 | KERAMICKÁ DLAŽBA |
| 45 | PŘEDSÍŤ WC ŽEN | 2,21 | KERAMICKÁ DLAŽBA |
| 46 | WC ŽEN | 1,70 | KERAMICKÁ DLAŽBA |

ZNAČENÍ HMOT

- STAVAJÍCÍ KONSTRUKCE
- ▨ ŽIVO Z TVÁRNIC YTONG

POZNÁMKA

- STĚLA VÝŠKA MÍSTNOSTI JE 3200mm
- STAVEBNÍ OPRAVAMI NEBUDOU DOTČENY NOSNÉ KONSTRUKCE



| | |
|-----------------------|---|
| Projektant | Ing. Zdeněk Kindl |
| Zodpovědný projektant | Ing. Zdeněk Kindl |
| Investor | Šbor Církve bratrské v Ostravě – Koreen Church, U Haldy 200/18, Ostrava |
| STAVBA: | DS B. Četny 978/19, Ostrava – Bělský les |
| | KOMUNITNÍ CENTRUM |
| NÁZEV VÝKRESU: | PŮDORYS I.I.N.P. – NAVRHOVANÝ STAV |
| STUPEŇ: | DOKUMENTACE PRO ZMĚNU UŽÍVÁNÍ |
| Pobět A4 | 2 |
| Měřítko | 1:100 |
| Datum | 06/2020 |
| Zak. číslo | 02/2020 |
| Por. číslo | D2 |

SSB**Výpočtový list**pro nebytový prostor č. 100
Bohumíra Četyny 978/19, Ostrava

Platný od: 01.08.2021

na základě smlouvy č. 103/20/OBH

| | | | | | |
|----------|-------------|------------|---------|---------------|---------|
| Podlaží: | Počet osob: | Plocha m2: | celková | započitatelná | otápěná |
| 1 | 0 | | 404.76 | 404.76 | |

Typ: Nebytové prostory nebytový prostor

| | | |
|---|--------------------|---------------------------------------|
| Nájemce: | 00-05-0978 -100-03 | Vlastník: |
| Sbor Církve bratrské v Ostravě - Korean Church | | SMO, Městský obvod Ostrava-Jih |
| | | IČ: 00845451 |

| Typ | Složka | Výpočet složky předpisu | Úhrada |
|-------------------------|------------------|-------------------------|--------------------|
| nájem | Inflační nájemné | Individuálně | 10443.00 Kč |
| Celkem za nájem | | | 10443.00 Kč |
| záloha | Teplo | Individuálně | 4000.00 Kč |
| záloha | TUV | Individuálně | 500.00 Kč |
| záloha | SV | Individuálně | 500.00 Kč |
| záloha | Osvětlení | Individuálně | 1000.00 Kč |
| Celkem za zálohy | | | 6000.00 Kč |

Tento variabilní symbol uvádějte při každém plat. styku s námi.

8610400630**Celkem k úhradě měsíčně****16443.00 Kč****Plochy místností**

| Místnost | Plocha | Započ. pl. | Sazba Kč/m2 | Nájem |
|------------------------|-----------|------------|------------------|------------|
| 01 vstup ohoz se schod | 35.82 m2 | 35.82 m2 | 309.60 Kč/m2/rok | 924.16 Kč |
| 02 chodba | 11.04 m2 | 11.04 m2 | 309.60 Kč/m2/rok | 284.83 Kč |
| 03 spol.místnost | 104.50 m2 | 104.50 m2 | 309.60 Kč/m2/rok | 2696.10 Kč |
| 04 učebna | 37.75 m2 | 37.75 m2 | 309.60 Kč/m2/rok | 973.95 Kč |
| 05 chodba | 9.14 m2 | 9.14 m2 | 309.60 Kč/m2/rok | 235.81 Kč |
| 06 sklad | 6.27 m2 | 6.27 m2 | 309.60 Kč/m2/rok | 161.77 Kč |
| 07 sklad | 7.42 m2 | 7.42 m2 | 309.60 Kč/m2/rok | 191.44 Kč |
| 08 šatna | 9.07 m2 | 9.07 m2 | 309.60 Kč/m2/rok | 234.01 Kč |
| 09 WC | 5.87 m2 | 5.87 m2 | 309.60 Kč/m2/rok | 151.45 Kč |
| 10 kaple | 115.16 m2 | 115.16 m2 | 309.60 Kč/m2/rok | 2971.13 Kč |
| 13 učebna dětí | 14.47 m2 | 14.47 m2 | 309.60 Kč/m2/rok | 373.33 Kč |
| 14 kancelář | 22.52 m2 | 22.52 m2 | 309.60 Kč/m2/rok | 581.02 Kč |
| 15 zázemí kancelář | 5.72 m2 | 5.72 m2 | 309.60 Kč/m2/rok | 147.58 Kč |
| 16 chodba | 6.29 m2 | 6.29 m2 | 309.60 Kč/m2/rok | 162.28 Kč |
| 17 WC ženy | 2.38 m2 | 2.38 m2 | 309.60 Kč/m2/rok | 61.40 Kč |
| 18 WC muži | 1.70 m2 | 1.70 m2 | 309.60 Kč/m2/rok | 43.86 Kč |
| 19 WC muži - předsíň | 2.80 m2 | 2.80 m2 | 309.60 Kč/m2/rok | 72.24 Kč |
| 20 WC muži- pisoár | 1.85 m2 | 1.85 m2 | 309.60 Kč/m2/rok | 47.73 Kč |
| 21 úklid. komora | 1.08 m2 | 1.08 m2 | 309.60 Kč/m2/rok | 27.86 Kč |
| 22 WC ženy-předsíň | 2.21 m2 | 2.21 m2 | 309.60 Kč/m2/rok | 57.02 Kč |
| 23 WC ženy | 1.70 m2 | 1.70 m2 | 309.60 Kč/m2/rok | 43.86 Kč |

Nájemné za plochu celkem: 10442.83 Kč