

KUPNÍ SMLOUVA

uzavřená podle ustanovení § 2079 a násl. zák. č. 89/2012 Sb., občanský zákoník

Číslo smlouvy kupujícího:
Číslo smlouvy prodávajícího:

Článek I. SMLUVNÍ STRANY

1. Kupující:

VODÁRNA PLZEŇ a.s.

zapsaná v obchodním rejstříku vedeném Krajským soudem v Plzni, v oddílu B, vložka 574

adresa:

Malostranská 143/2, Doudlevec, 326 00 Plzeň

IČO:

25205625

DIČ:

CZ25205625

Zastoupený:

████████████████████, generálním ředitelem

Zástupce pověřený jednáním ve věcech

a) smluvních:

████████████████████ generální ředitel

b) technických:

2. Prodávající:

Unikont Group s.r.o.

zapsaná v obchodním rejstříku vedeném Městským soudem v Praze v oddílu C, vložka 4307

se sídlem:

Služeb 609/6, Malešice, 108 00 Praha 10

IČO:

41193113

DIČ:

CZ41193113

Zastoupený:

████████████████████ jednatelem společnosti

Smluvní strany uzavírají tuto kupní smlouvu (dále jen „smlouva“) čímž se prodávající zavazuje, že odevzdá kupujícímu věc, která je předmětem koupě, a převede na něj vlastnické právo k ní a kupující se zavazuje, že věc převezme a zaplatí prodávajícímu kupní cenu.

Článek II.
PŘEDMĚT SMLOUVY A KUPNÍ CENA

1. Předmětem této kupní smlouvy je dodávka 1 kusu vozidla Multicar M 31 v provedení C, pohonem 4x4, třístrannou sklápěcí nástavbou a pevně namontovaným hydraulickým nakládacím jeřábem FASSI M15A.12 v technickém provedení a výbavě dle cenové nabídky ze dne 7. 6. 2021, která tvoří přílohu č. 1 této smlouvy.
2. Provoz hydraulické třístranné sklápěcí nástavby a hydraulického nakládacího jeřábu FASSI M15A.12 bude zajištěn pomocí hydraulického vícepístového axiálního čerpadla integrovaného s mechanickým zařízením (PTO), které je poháněno pomocí přenosu hnací síly z převodovky vozidla. Ovládání mechanického zařízení (PTO) je pomocí elektrického spínače.

(dále jen „zboží“ nebo „vozidlo“ nebo „plnění“)

Zboží dle této smlouvy bude dodáno jako nové, plně funkční, bez vad a bez nutnosti dalších dodatečných nákladů ze strany kupujícího.

3. Legislativní požadavek na vozidlo:

Kompletní vozidlo vč. další výbavy musí splňovat příslušná ustanovení zákona č. 56/2001 Sb., o podmínkách provozu vozidel na pozemních komunikacích, ve znění pozdějších předpisů.

Technické parametry a výbava kompletního vozidla a další výbavy musí splňovat požadavky dle vyhlášky č. 341/2014Sb., o schvalování technické způsobilosti a o technických podmínkách provozu vozidel na pozemních komunikacích, ve znění pozdějších předpisů.

4. Největší technicky povolená hmotnost vozidla 3.500 kg, největší technicky přípustná hmotnost vozidla min. 3.500 kg, zkratka kategorie vozidla SS (zapsáno v TP).
5. Provozní hmotnost vozidla ve složení podvozek Multicar M 31 v provedení C s pohonem 4x4 a třístrannou sklápěcí nástavbou vč. další výbavy, příslušenství a řidiče (75 kg) bez hydraulického nakládacího jeřábu FASSI M15A.12 nesmí přesáhnout 2900 kg. Hmotnost hydraulického nakládacího jeřábu FASSI M15A.12 vč. výbavy a příslušenství nesmí přesáhnout 300 kg.
6. Prodávající se zavazuje dodat kupujícímu zboží včetně veškerého příslušenství a součástí za níže uvedenou kupní cenu. Kupní cena je členěna následovně:

a) Cena podvozku

██████████ Kč

b) Cena hydraulického nakládacího jeřábu

██████████ Kč

7. Ke kupní ceně bude připočtena DPH dle platných právních předpisů. Takto stanovená kupní cena je sjednána jako cena nejvýše přípustná a konečná.

Článek III.
SPLATNOST KUPNÍ CENY

1. Právo na zaplacení kupní ceny vzniká prodávajícímu po řádném splnění závazku definovaném v čl. V odst. 1 této smlouvy.
2. Kupní cena je splatná na základě faktury vystavené prodávajícím. Splatnost faktury je 30 dnů ode dne jejího doručení kupujícímu. Zálohy kupující neposkytuje.
3. Prodávající je povinen na faktuře vyznačit název zakázky a číslo smlouvy, na základě kterých je dodávka realizována. Kupující je oprávněn fakturu prodávajícímu vrátit, jestliže tato nemá náležitosti daňového dokladu či neobsahuje kupující požadované údaje. Námitky proti údajům uvedeným na faktuře může kupující uplatnit do konce lhůty její splatnosti s tím, že ji odešle prodávajícímu s uvedením výhrad. Po tuto dobu není kupující v prodlení s úhradou faktury, nová lhůta splatnosti počíná plynout po doručení opravené faktury.
4. Prodávající se zavazuje, že na jím vydaných daňových dokladech bude uvádět pouze čísla bankovních účtů, která jsou správcem daně zveřejněna způsobem umožňujícím dálkový přístup (§ 98 písm. d) zákona č.235/2004 Sb., o dani z přidané hodnoty). V případě, že daňový doklad bude obsahovat jiný než takto zveřejněný účet, bude takovýto daňový doklad považován za neúplný a kupující vyzve prodávajícího k jeho doplnění.
5. V případě, že kdykoli před okamžikem uskutečnění platby ze strany kupujícího na základě této smlouvy bude o prodávajícím správcem daně z přidané hodnoty zveřejněna způsobem umožňujícím dálkový přístup skutečnost, že prodávající je nespolehlivým plátcem (§ 106a zákona č.235/2004 Sb., o dani z přidané hodnoty), má kupující právo od okamžiku zveřejnění ponížít všechny platby prodávajícímu uskutečňované na základě této smlouvy o příslušnou částku DPH. Smluvní strany si sjednávají, že takto prodávajícímu nevyplacené částky DPH odvede správci daně sám kupující v souladu s ustanovením § 109a zákona č. 235/2004 Sb.
6. Doprava do místa plnění, montáž, instalace, zaškolení obsluhy, likvidace obalů a odpadů, to vše je již zahrnuto v kupní ceně, stejně jako veškeré další náklady prodávajícího spojené s dodáním zboží dle této smlouvy.

Článek IV.
MÍSTO PLNĚNÍ

1. Prodávající zajistí dopravu zboží na místo plnění určené kupující, kde kupující zboží převezme na základě předávacího protokolu.

2. Místem plnění je: VODÁRNA PLZEŇ a.s., Malostranská 143/2, 326 00 Plzeň.

Článek V.
DOBA DODÁNÍ

1. Zboží dle této smlouvy bude kupujícímu dodáno (odevzdáno) nejpozději **do 23. 12. 2021**. Závazek prodávajícího je splněn dodáním předmětu plnění (odevzdáním zboží) dle této smlouvy v místě plnění, jeho předvedením, odzkoušením, zaškolením obsluhy, a převzetím bezvadného plnění kupujícím na základě předávacího protokolu - dodacího listu, ve kterém bude uveden údaj o celkovém stavu ujetých km v den předání.
2. Při předání vozidla bude dodána dokumentace ke kompletnímu vozidlu (návod k obsluze a údržbě, servisní kniha a plán údržby) v českém jazyce, s doklady k řádné registraci vozidla v registru vozidel vedeném Magistrátem města Plzně. TP bude předáno vč. podkladů pro zápis nebo zápisu do čistopisu TP o provedené přestavbě vozidla namontováním zvláštního výstražného světelného zařízení vyzařující světlo oranžové barvy a s tímto spojených i technických změn údajů popisu vozidla. Dále bude předáno Technické osvědčení samostatného technického celku na hydraulický nakládací jeřáb FASSI M15A.12 vč. prohlášení o shodě a protokolu o provedení ověřovací zkoušky po montáži zařízení se zápisem o revizi provedenou oprávněným revizním technikem. Doklady a dokumentace ke kompletnímu vozidlu budou ze strany prodávajícího předány kupujícímu v den předání vozidla.

Článek VI.
ZÁRUKA, ODPOVĚDNOST ZA VADY A SERVIS

1. Práva kupujícího z vadného plnění zakládá vada, kterou má věc při přechodu škody na kupujícího, byť se projeví až později. Právo kupujícího založí i později vzniklá vada, kterou prodávající způsobil porušením povinnosti.
2. Prodávající poskytne kupujícímu záruku za jakost zboží ve smyslu ust. § 2113 a násl. zák. č. 89/2012 Sb., občanský zákoník: prodávající se zavazuje, že věc (zboží) bude po určité době (záruční doba) způsobilá k použití pro obvyklý účel a že si zachová obvyklé vlastnosti.
3. Záruční doba na vozidlo v délce 12 měsíců bez omezení kilometrů od protokolárního předání předmětu koupě kupujícímu. *Záruka se vztahuje na kompletní vozidlo.*
4. Záruka na hydraulický nakládací jeřáb FASSI M15A.12 je 3 roky v členění - 1 rok na celý jeřáb, hydraulické vedení a hydraulický systém, 2 roky na nosnou část jeřábu (integrováný rám, hlavní sloup, opěry, výložníková část a zlomovací ramena). Počátek záruky od protokolárního předání předmětu koupě kupujícímu.
5. Prodávající je povinen zahájit úkony směřující k odstranění řádně reklamované vady ve lhůtě 24 hodin od uplatnění práv z vadného plnění / záruky za jakost v místě provozování, příp. v sídle výrobce, nestanoví-li s ohledem na rozsah vady kupující lhůtu delší.

**Článek VII.
NABYTÍ VLASTNICKÉHO PRÁVA**

1. Kupující nabývá vlastnické právo ke zboží okamžikem předání zboží v místě dodání.

**Článek VIII.
ODSTOUPENÍ OD SMLOUVY**

1. Kupující je oprávněn odstoupit od této smlouvy v následujících případech:
 - a) prodávající nedodá zboží do jednoho měsíce od doby dodání, sjednané v čl. V. odst. 1 této smlouvy,
 - b) prodávající nesplní svou povinnost, stanovenou čl. II odst. 2 této smlouvy.
2. Odstoupení od smlouvy bude písemné a bude doručeno prodávajícímu.

**Článek IX.
SMLUVNÍ POKUTY**

1. Při prodlení prodávajícího s dodáním zboží je prodávající povinen zaplatit kupujícímu smluvní pokutu ve výši ■■■■ z ceny vozidla za každý den prodlení.
2. V případě prodlení se zahájením odstraňování záručních vad, zavazuje se prodávající uhradit kupujícímu smluvní pokutu ve výši ■■■ % z kupní ceny za každou vadu a za každý den prodlení.
3. Při prodlení kupujícího s platbou kupní ceny je kupující povinen zaplatit prodávajícímu smluvní pokutu ve výši 0,1% z nezaplacené částky kupní ceny za každý den prodlení.
4. Smluvní strany se výslovně zavazují k plnění dohodnutých smluvních pokut a sankcí v této smlouvě uvedených. Tyto smluvní strana hradí nezávisle na tom, zda a v jaké výši vznikne druhé straně v této souvislosti škoda, kterou lze vymáhat samostatně (smluvní strany výslovně vylučují aplikaci ustanovení § 2050 zákona č. 89/2012 Sb., občanský zákoník).

**Článek X.
OSTATNÍ USTANOVENÍ**

Smluvní strany se dohodly na následujících ustanoveních:

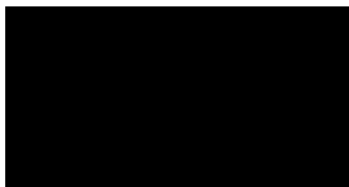
1. Smlouva nabývá platnosti dnem podpisu oběma smluvními stranami a účinnosti dnem jejího uveřejnění prostřednictvím registru smluv dle zákona č. 340/2015 Sb., o registru smluv.

2. Tuto smlouvu lze měnit pouze písemným oboustranně potvrzeným ujednáním výslovně nazvaným *Dodatek ke smlouvě*. Jiné zápisy, protokoly apod. se za změnu smlouvy nepovažují.
3. Pokud se případný spor z této smlouvy nepodaří vyřešit smírně, všechny spory vznikající z této smlouvy a v souvislosti s ní přitom budou rozhodovány soudy. Smluvní strany se dohodly, že místně příslušným soudem k projednání a rozhodnutí sporů a jiných právních věcí vyplývajících z právního vztahu založeného touto smlouvou, jakož i ze vztahů s tímto vztahem souvisejících, je v případě, že k projednání věci je věcně příslušný krajský soud, Krajský soud v Plzni a v případě, že k projednání věci je věcně příslušný okresní soud, Okresní soud Plzeň - město.
4. Smluvní strany se dohodly na vystavování smluvní agendy (smluv a dodatků) ve třech (3) vyhotoveních, z nichž dva (2) náleží kupujícímu a jedno (1) obdrží prodávající.
5. Obě smluvní strany prohlašují, že došlo k dohodě o celém rozsahu této smlouvy. Prohlašují shodně, že smlouva byla uzavřena svobodně a vážně, že nebyla uzavřena v tísní ani za nápadně nevýhodných podmínek pro kteroukoliv z nich.
6. Smluvní strany berou na vědomí, že tato smlouva dle zákona č. 340/2015 Sb., o registru smluv, podléhá uveřejnění prostřednictvím registru smluv. Smluvní strany se dohodly, že smlouvu k uveřejnění prostřednictvím registru smluv zašle správci registru kupující.

Přílohy:

Příloha č. 1 – cenová nabídka ze dne 7. 6. 2021

V Plzni dne 26-07-2021



VODÁRNA PLZEŇ a.s.

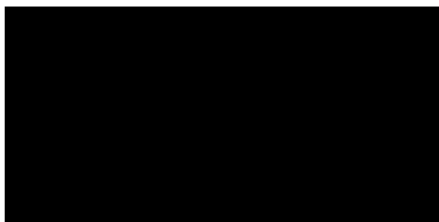
generální ředitel

V Praze dne 19.7.2021



Unikont Group s.r.o.

jednatel společnosti





Ilustrační foto

Unikont Group s.r.o.
Služeb 609, 108 00 Praha 10
IČ : 41193113 , DIČ : CZ41193113
tímto předkládá
technickou a cenovou nabídku
pro :
Vodárny Plzeň
Malostranská 143/2, 326 00 Plzeň,
IČ 25205625, DIČ CZ25205625

Vozidlo MULTICAR M 31 v provedení C 4x4 Euro 6
s hydraulickou rukou FASSI M15A.12

1. Podvozek

rozvor kol 2.930 mm → rozměry vozidla d x š x v - 4.640 x 1.620 x 2.190 mm (bez přední upínací desky a sklápěče) , zapsán v TP jako „nosič nástaveb“

- robustní torzní rám vyrobený z ocelových profilů
- barevné provedení podvozku - černá RAL 9005
- nezávislé zavěšení předních kol s vinutými pružinami
- tuhá zadní náprava se stabilizátorem a s progresivním odpružením listovými pružinami
- hydraulické teleskopické tlumiče vpředu a vzadu
- zadní náprava s rozvodkou a elektronickou kontrolou trakce (automatická regulace prokluzu)
- trvalý pohon zadní nápravy (4x2) s možností připojení přední nápravy (4x4)
- kola s komunálními pneumatikami pro celoroční provoz 225/75 R 16 C , jednoduchá montáž
- nápravy s bezúdržbovými ložisky kol
- boční ochrana proti podjetí (boční plastové obložení a plastové blatníky)
- spojka pro odtažení vozidla vpředu
- zadní příčník pro montáž čepové spojky resp. kulové hlavy pro tažení přívěsu
- konzervace a ochrana podvozku

2. Kabina

- sklopná kabina konstrukce Space-Frame s rámem z vysokopevnostních speciálních profilů a opláštěním z plastových dílů
- panoramatické přední okno z vícevrstvého bezpečnostního skla
- 2-vrstvé dveře z plastu s mechanicky ovládanými stahovacími okny (za příplatek možnost elektrického ovládání oken)
- výborný boční výhled okny s velkou plochou a zasklenými plochami pro výhled v spodním prostoru dveří
- vodní topení s třístupňovým ventilátorem, 2 vzduchovými výdechy vnitřního prostoru (nahore), 5 vzduchovými výdechy na přední sklo, 2 bočními vzduchovými výdechy, 2 vzduchovými výdechy v prostoru pro nohy. Ovládací jednotka osvětlena.
- sedadla řidiče a spolujezdce jsou komfortní, podélně a výškově nastavitelná s nastavitelným opěradlem. Za příplatek: mechanicky odpružené nastavitelné sedadlo (3 možnosti nastavení s dodatečným nastavením hmotnosti)
- kvalitní tepelná a hluková izolace a rohože z recyklovatelných plastů
- panoramatická vnější zpětná zrcátka vlevo a vpravo (za příplatek možnost elektrického ovládání a vytápění)
- sluneční clony na místě řidiče a spolujezdce
- popelník a 12 V zásuvka prostor pro montáž rádia (bez kabelového rozvodu)
barva bez příplatku: Modrá RAL 5015

3. Motor

- vznětový 4-válcový řadový motor IVECO typ F1C s filtrem pevných částic v uzavřeném systému
- zdvihový objem 3.0 l, Močovina Ad blue
- výkon 107 kW (145 PS) při 3.500 ot./min.
- točivý moment 320 Nm při 1.500 ot./min.
- vstřikovací systém Common Rail (Bosch)
- turbodmychadlo a chlazení plnicího vzduchu
- ovládání větráku přes viskózní spojku
- elektronické řízení motoru s elektronickou regulací pracovních otáček a tempomatem
- hodnota emisí podle **EURO 6**
- objem palivové nádrže - 80 l, uzamykatelné víčko palivové nádrže

- 4. vstřikovací systém Common Rail (Bosch)
- Pohotovostní hmotnost vozidla cca 3000 kg , Celková hmotnost 3.500 kg,
- **Vozidlo v kat SS – Samojízdný pracovní stroj.**

4. Převodovka

- synchronizované ozubené soukolí
- 5 převodových stupňů vpřed a 1 vzad, vč. plazivého chodu 10 převodových stupňů vpřed a 2 vzad
- jízdní a pracovní rychlost mezi 0,6 km a 90 km/h, u N 1 až 110 km/h
- elektrohydraulické ovládání převodovky a plazivého chodu
- spojka - hydraulicky ovládaná jednotkoučová třecí spojka; kotouč spojky s vysoce kvalitním, organickým, třecím obložním
- pohon 4 x 4 s odpínatelným předním pohonem

5. Řízení

- hydraulické řízení s posilovačem, jednoduché a přesné (servořízení)

6. Brzdy

- 4-kanálový systém ABS s elektronickou kontrolou trakce na zadní nápravě
- kotoučové brzdy s vnitřním chlazením na všech kolech
- elektrický ukazatel opotřebení brzdového obložení
- samočinné nastavení brzd
- bezazbestové brzdové destičky
- ruční parkovací brzda (bubnová brzda)
- kontrolka signalizující poruchu brzdového okruhu a stav brzdové kapaliny

7. Univerzální tříokruhová hydraulika (pro FC13-4)

- určena k pohonu nástaveb a k pohonu přední rychloupínací desky
- **Hydraulika poháněna od PTO**
- pohon všech nástaveb (třístranný sklápěč, hydraulický nakládací jeřáb a upínací deska vč. sněhová radlice) přes přídavný pohon v provedení integrovaného PTO od převodovky vozidla a hydraulický systém připojitelný pomocí PTO
- objemový výkon 80 l/min. - již od otáček motoru 2700 ot./min., tlak max. 200 bar
- ve spojení se sklápěčím modulem vhodná také pro pohon třístranného sklápěče
- pohon přes připojitelný vedlejší pohon závislý na motoru a axiální vícepístové čerpadlo s regulací
- autoregulační systém pro proměnlivé rozdělování objemu oleje do dvou na sobě nezávislých hlavních spotřebních okruhů a řídicích funkcí
- v základním vybavení 2 dvojčinné řídicí funkce a 1 pracovní okruh vpředu a 1 pracovní okruh (vzadu za kabinou vlevo) s rychlospojkami s kuželovým těsněním konstrukční velikosti 3
- předvolba výkonosti obou pracovních okruhů pomocí 2 regulátorů průtoku s ručním ovládním (0 až 70l)
- Pro ovládání čelních nástaveb
 - zvedání a spouštění
 - plovoucí poloha
 - stranové přetáčení
 - uvolnění tlaku v rychlospojkách pro ulehčení výměny předních nástaveb
- nouzové ruční ovládání pro všechny funkce
- chladič oleje s výkonem 7,5 kW
- nádrž na hydraulický olej 55 l se zpětným filtrem, odvzdušněním a ukazatelem stavu

8. Elektrické zařízení

- alternátor s integrovaným regulátorem 12 V, 90 A
- startér 12 V, 2,5 kW
- vysokokapacitní akumulátor 12 V, 100 AH
- světlomety 2 H4 a 2 H7 s regulací sklonu
- přední, zadní, boční směrovky a varovná světla
- kompaktní zadní světla s mlhovkou a světlomet pro jízdu dozadu
- elektronický tachometr s Hallovým snímačem (možnost připojení digitálního tachografu)
- otáčkoměr, intervalový spínač stěračů, integrované ostřikovače předního skla
- kombinovaný spínač na sloupku řízení
- osvětlené kontrolky
- vnitřní osvětlení
- počítadlo motohodin a počítadlo pracovních hodin hydraulického zařízení
- Radio s Bluetooth

9. Standardní výbava

- Třístranný sklápěč , vnitřní rozměry 2050 x 1490 mm, podlaha ocel, bočnice AL, výška 400 mm

Cenová a technická specifikace vozidla Multicar M 31 C

M31 C

Obj.kód	Typ	Ks
3-C33-6D	CARRIER 4x4, dlouhý rozvor, podvozek	1
3-CHK34-6D	CARRIER 4x4, dlouhý rozvor, podvozek (komfortní hydraulika)	0
3-RL	pravostranné řízení	0
3-H11-2L	pístnice sklápění	1
3-AL-1	KIT Zvýšení hmotnosti M31 s novou zadní nápravou, celková přípustná hmotnost manuál 5,6 t, celková přípustná hmotnost hydrostat 5,7 t; přípustné zatížení přední nápravy 2,4 t, přípustné zatížení zadní nápravy manuál 3,67 t, max. 90 km/h pouze s kódem 3-R16, pneumatiky 285/65 R 16 C	0
3-H33	Mobilní hydraulika 03-3 včetně dvou operačních okruhů: 2 operační okruhy s 2 x 55 l/min., 200 bar pro 2 nastavby. Včetně hydraulické nádrže 65 l. Pouze pro vozidla s objednacím kódem 3-C13-6 neo 3-C33-6	1
3-H3-10	Součet dvou operačních hydraulických okruhů pro dvou okruhovou mobilní hydrauliku se zubovým čerpadlem, může být použito vepředu nebo vzadu. Pouze ve spojení s kódem 3-H33	1
3-H3-11	Přepínač pro tlak hydrauliky: Přepínání tlaku hydrauliky z 200 na 250 bar, nastavby musí být konstruovány na 250 bar, Pro použití s natahovákem pouze s kódy 3-AL a 3-R16, Pouze ve spojení s kódem 3-H33	0
3-H14	sklápěcí hydraulika přívěsu	0
3-H39F	přídavné potrubí odpadního oleje, vepředu	0
3-H39S	přídavné potrubí odpadního oleje, boční	1

3-H12	bioolej pro jednookruhovou hydrauliku 30 l ,Panolin HLP Synth 46	0
3-H32	bioolej pro jednookruhovou hydrauliku 65 l , Panolin HLP Synth 46	0
3-H35-1H	Dodatečná otočná funkce 1 se zadním připojením. Dodatečné připojení ke standartní první zadní sklápěcí funkci, s plovoucí pozicí / přepínání. Nastavení průtoku od 2 do 13 l/min - nastavení z fabriky je 5 l/min	0
3-H35-2	Druhý přední přidavný okruh: s plovoucí pozicí / přepínání; nastavení průtoku od 2 do 13 l/min - nastavení z fabriky je 5 l/min	0
3-H35-3	Třetí přední přidavný okruh: s plovoucí pozicí/ přepínání; nastavení průtoku od 2 do 13 l/min - nastavení z fabriky je 5 l/min; Pouze ve spojení s kódem 3-H33 nebo s kódem 3-CHK14-6D a 3-CHK34-6D; Pouze ve spojení s kódem druhého přidavného okruhu 3-H35-2	0
3-H49	kabelová průchodka řídicího pultu, vpravo (pro řídicí pult v kabině)	1
3-H49-1	vestavěný řídicí pult 1	0
3-H49-2	vestavěný řídicí pult 2	0
3-H50	elektronická regulace pracovních otáček (ADR), vně na vozidle (ruční plyn)	0
3-H61	Reverzní ventilátor - ventilátor s vratným směrem otáčení	0
3-HE5	Automatická funkce zvedání - Automatické zvedání přední nástavby při změně směru jízdy (vpřed či vzad)	0
3-HE6	Automatická funkce zapnutí/vypnutí přední nástavby - Automatické vypnutí přední nástavby (například odmetacího kartáče) při změně směru jízdy (vpřed či vzad).	0
3-HE7	Funkce pro sypač pro sypaní dle rychlosti jízdy, Pomocí hydrauliky vozidla (pouze ve spojení s kódem 3-H33 nebo pro vozidla 3-CHK14-6 a 3-CHK34-6)	0
3-W01	rychloupínací deska pro přední nástavby SWV 500	0
3-BZA	přední rám	0
3-W02	System rychlé výměny	0
3-W03	Opěrné nohy pro výměnný systém (4 kusy)	0
3-W03-1	Opěrné nohy 3.části - Levá, pravá, zadní	0
3-W05	Příprava sklápěče dlouhého - příčnický a funkce "náklonu" - nelze s 3-W02K	0
3-W06	Zadní držáky - 2x levá , 2x pravá	0
3-E09	horní přidavná světelná rampa	1
3-E25	horní přidavná světelná rampa - 2 světlomety	0
3-A01	tažné zařízení-čepová spojka-odpružená	0
3-A02	tažné zařízení-čepová spojka-neodpružená	0
3-A04	tažné zařízení pro přívěs-kulová hlava	0
3-E32-2	maják žlutý LED na stativu-teleskopický (pouze s 3-S03)	1
3-E32-3	2. maják LED na stativu-teleskopický (pouze s 3-S03)	0
3-E32-4	Příprava pro maják - pouze s 3-S03	0
3-E32-5	Příprava pro 2. maják	0
3-S03	varovné pruhy červeno/bílé (1 sada = 4 ks)	1
3-E33	1 LED pracovní světlo, zadní	1
3-E33-1	2 kusy LED pracovních světlometů, zadní - nelze s 3-E33	0
3-E20-1	Hlavní vypínač baterie	1
3-E34	Majáková jednotka Brittax, kompletní - zahrnuje 2-E22-1, nelze s 3-E32 a 3-E32-1, pouze s 3-S03	0

3-E35	příprava - Majáková jednotka Brittax, kompletní - nelze s 3-E32 a 3-E32-1, pouze s 3-S03	0
3-E10	zásuvka, 4kolíková	0
3-C02	samostatné vodní topení vč.přehřevu motoru	0
3-C02-1	dálkové ovládání pro samostatné vodní topení	0
3-C07-1	digitální EG-kontrolní přístroj (digitální tachograf)	0
3-E24	přední mlhové světlometry LED	0
3-C08	elektrohydraulicky ovládaná mechanická uzávěrka diferenciálu	0
3-E23	varovný pípák zpětného chodu	0
3-K02	příprava pro rádio (2 reproduktory, anténa, kabeláž)	1
3-K30	rádio s CD přehrávačem (2 reproduktory, anténa)	0
3-K04	mechanicky nastavitelné, odpružené sedadlo spolujezdce	0
3-K05	mechanicky nastavitelné, odpružené sedadlo řidiče	1
3-K13	Vzduchem odpružené sedadlo řidiče s vyhříváním, pneumatická bederní opěrka a opěrka hlavy.	0
3-S01	hasicí přístroj s držákem	0
3-MB	motorová brzda	0
3-K14	sedadlo pro 2 cestující místo sedadla spolujezdce	1
3-K16	Odpružené sedadlo - řidiče včetně pásu a hlavové opěrky (všechny kotvící prvky pásu jsou na sedadle)	0
3-K08	kombi paket (elektricky nastavitelná a vyhřívána zpětná zrcátka a elektrické stahování oken, vpředu)	1
3-K09	klimatizace	0
3-K10	vnitřní zpětné zrcátko	1
3-K11-1	vyhřívané přední sklo	0
3-R04	rezervní kolo 225/75 R 16C	1
3-R05	rezervní kolo 225/75 R 16C „M+S“ - (volně ložené)	0
3-R08	příplatek za pneu 225/75 R 16C „M+S“	0
3-R14	příplatek za pneu 225/75 R16C „M+S“ - zimní (4 ks)	0
3-R15	rezervní kolo 225/75 R16C „M+S“ - (volně ložené)	0
3-R16	příplatek za pneu 285/65 R16C „M+S“ - (4 ks), šířka vozidla 1730 mm, výška vozidla 2210 mm	0
3-R17	rezervní kolo 285/65 R16C „M+S“ (volně ložené)	0
3-R18	speciální pneumatiky 315/55 R16 MPT 81 „M&S“ na ocelových discích, šířka vozidla 1710 mm, výška vozidla 2210 mm	0
3-R19	rezervní kolo 315/55 R16 MPT 81 "M&S" na ocelovém disku, (volně ložené)	0
3-R25	příplatek za pneu 285/65 R16C "M+S" - zimní	0
3-R26	rezervní kolo 285/65 R 16C - zimní	0
3-Z04	dvoustupňový zvedák a kolový klíč	1
3-P10L	třístranný sklápěč bez příčníků	1
3-P15	třístranný sklápěč, pro systém rychlé výměny	0
3-PB3	hliníkové bočnice, výška 400 mm, barva za příplatek	0
3-PA13	hliníkové nástavce bočnic, výška 300 mm, barva za příplatek, nelze s 3-PB3	0
3-PA3-1	hliníkové nástavce bočnic pro, výška 300 mm, bez zvýš. předního čela, pouze ve spojení s 3-ST1, barva za příplatek	0
3-ST1	zvýšené přední čelo, nelze ve spojení s jeřábovou nástavbou)	0
3-PZ02	síťové háčky na těle korby	0
3-PZ03	Skříňka s nářadím pro třístranný sklápěč	0

3-L01-1	lak RAL 2011 oranžový	0
3-L02-1	lak RAL 6024 zelený	0
3-L03-1	lak RAL 5015 modrý	1
3-L05-1	zvláštní lak RAL 9010 bílý	0
3-L06-1	zvláštní lak RAL 3020 červený	0
3-LXX	další nemetalické laky dle vzorníku RAL (při rozdílném laku kabiny a nástavby bude účtováno 2x)	0
3-L07	Lakování dlouhé korby dle barev RAL	0
3-L07	Lakování dlouhé korby dle barev RAL (bílá, červená)	0
3-Z17	lékárnička, vystražný trojúhelník, sada žárovek, tažné lano, refl.vesta	0

Cena vozidla: XXXXXXXXXX

Příslušenství vozidla:

Součástí dodávky je i opěrná „hrazdička“ demontovatelná, umístěná na čelní bočnici korby mimo osu umístění složeného jeřábu, určená k ukotvení převáženého nákladu – žebříku. Uvedená hrazdička je součástí nákladu a slouží k jeho upevnění. Není považována za součást vozidla a proto není ani započítána do hmotnostní rozvahy. Předpokládaná hmotnost „hrazdičky“ je **15 kg**.

Technická a cenová specifikace nástavby:

Nabídka - Hydraulický nakládací jeřáb FASSI M15A.12 - standardní výbava

Popis a parametry

- plně hydraulický nakládací jednoramenný jeřáb (HNJ) se zdvihovým momentem 1,53 tm
- výkonný otočový systém s hydromotorem, rozsah otáčení 325°
- proporcionální hydraulický monoblok rozvaděč M40 s vysoce citlivým snadno přístupným a chráněným jednostranným ovládním ze země
- rameno má dva teleskopické díly, maximální horizontální dosah 3,00 m, hexagonální profil výložníku, „MPES“ (nesequenční systém vysouvání)
- hák s nosností 3,2 t
- hmotnost jeřábu bez hydraulických podpěr, nádrže a olejové náplně 180 kg
- maximální pracovní tlak 18 MPa
- bezpečnostní hydraulický systém s ventily a zámky seřízenými a zabezpečenými ve výrobě
- základna a spodek sloupu jsou vyrobeny z tvárné slitiny s kuličkovým grafitem, která zabezpečuje nízkou vlastní hmotnost a ideální rozložení napětí; absence svárů zajišťuje vyšší odolnost vůči únavě materiálu
- kvalitní lak je aplikovaný na každou část jeřábu zvlášť v plně automatizované lince, standardní odstín RAL 3020
- trubky pro rozvod hydraulického oleje a veškeré spojovací součástky jsou galvanizovány
- výrobce je certifikovaný dle ISO 9001

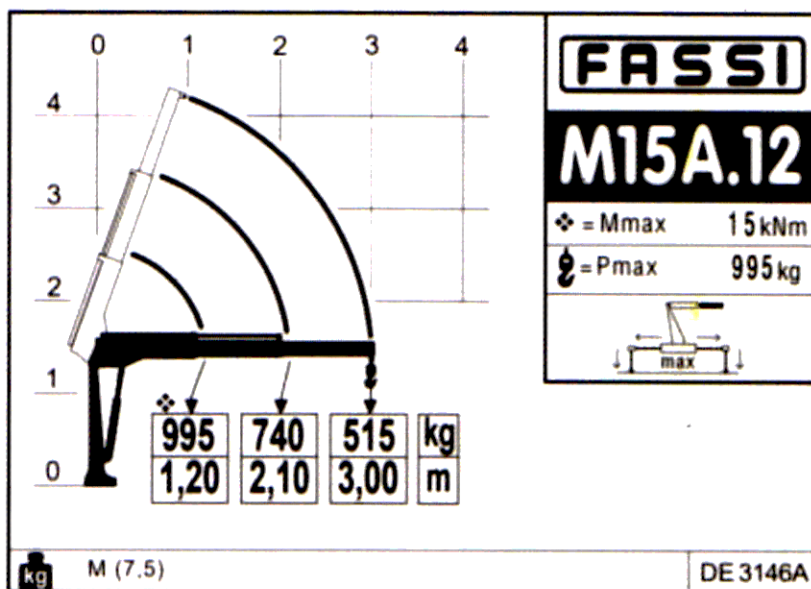
Výbava HNJ

- FX micro omezovač zdvihového momentu s kontrolním panelem
- základna se dvěma hydraulickými podpěrami s manuálními výsuvy trámce

Výbava HNJ v souladu s ČSN EN 12999

- stop tlačítko umožňující zastavení jeřábu v jakékoli poloze
- indikátor horizontální polohy hlavního ramene
- manometr s indikací stavu zatížení

Zdvihový diagram



2. Montáž HNJ FASSI

- výroba a montáž pomocného rámu, vyztužení rámu
- montáž HNJ za kabinu vozidla
- materiál pro rozvod hydrauliky, zapojení HNJ
- montáž indikátoru stavu vysunutí podpěr do kabiny vozidla
- žárové zinkování pomocného rámu
- revizní zkouška, uvedení do provozu
- schválení způsobilosti vozidla magistrátem města
- Revizní zpráva
- STK

CENOVÝ PŘEHLED:

Popis	cena
Hydraulický nakládací jeřáb M15A.12	██████████
Dálkové ovládání	██████████

Uvedené ceny se rozumí v Kč, bez DPH, EXW EverLift Hněvotín. HNJ je vyroben v souladu s ČSN EN 12999.

Záruka HNJ: 3 roky v členění - 12 měsíců na celý jeřáb a dalších 24 měsíců na nosné díly jeřábu při hákovém provozu

CENOVÝ PŘEHLED:

Popis	Cena
Montáž na podvozek M 31C E6 dlouhá	██████████

Výrobek – hydraulická ruka je vyrobena v souladu s ČSN EN 12999 a má samostatné technické osvědčení jako nástavba.

Záruka HNJ: 3 roky v členění - 12 měsíců na celý jeřáb a dalších 24 měsíců na nosné díly jeřábu při hákovém provozu

Pro platnost záruky je nutno dodržet podmínky pro montážní organizace stanovené normou ČSN 12999 (oprávnění pro vlastní provoz, oprávnění o provedení montážní zkoušky atd.). **Záruka je podmíněna uvedením jeřábu do provozu autorizovaným střediskem FASSI** (Everlift, spol. s r o.).

Hmotnostní rozvaha:

Vozidlo M 31 (podvozek bez desky a sklápěčem a výbavou dle nabídky):	2.832 kg
Hydraulická ruka M15A.12	250 kg
Vozidlo s rukou	3.082 kg

Vozidlo v kategorii N1 – malý nákladní automobil do 3,5 tuny

Servis záruční i pozáruční je dostupný na adrese Služeb 609, Praha 10. Běžné servisní úkony provádíme u zákazníka formou mobilní servisní dílny. Cena za km ■■■■■ Kč, cena servisního technika ■■■■■ Kč/hod, cena servisního technika – elektrikáře ■■■■■ Kč/hod. Ceny bez DPH.

obchodní podmínky:

- Termín dodání: do 20 týdnů od závazné objednávky (dodavatel bude realizaci zakázky řešit bez zbytečného odkladu, tzn., že učiní kroky pro dřívější dodání, pokud taková možnost bude).
- Záruka 12 měsíců na kompletní zakázku
- Předání zboží proběhne v místě zadavatele (neurčí-li zadavatel jinak)
- Platební podmínky: dohodou, dle zadávacích podmínek zadavatele uvedené ceny jsou bez DPH.
- Součástí plnění dle této smlouvy je dále doprava výše uvedeného zboží do místa plnění, uvedení do provozu, zaškolení obsluhy a dokumentace nezbytná k zajištění řádného provozu a údržby dodaného zboží. O předání zboží sepiší strany předávací protokol, kterým kupující potvrdí převzetí zboží od prodávajícího. Součástí předmětu smlouvy je zaškolení obsluhy. Cena je konečná a obsahuje všechny náklady na realizaci zakázky.
- Cena bude v návrhu kupní smlouvy stanovena jako nejvýše přípustná v korunách českých bez DPH.
- Platnost nabídky 60 dnů
- Servisní místo je v sídle zadavatele při vytvoření příznivých podmínek jako např. suchá garáž apod). Jak výrobce zaručujeme dodávky ve velmi krátkých lhůtách. Cena servisní hodiny je ■■■■■ Kč,- bez DPH, cena 1 km servisního vozidla ■■■■■ Kč / km
- Nepožadujeme zálohu
- Zboží bude předáno včetně všech zákonem stanovených dokumentů, prohlášení o shodě, TP, prohlášení o shodě ve smyslu zákona č 22/97, návod k použití v ČJ, protokoly o zaškolení obsluhy, revizní zprávy.
Číslo účtu uchazeče – Unikont Group s.r.o. : ■■■■■
- Osobou zodpovědnou za komunikaci se zákazníkem ve věcech výkonu smlouvy je ■■■■■
- tel: ■■■■■ Osobou odpovědnou za smluvní vztah je jednatel Unikont Group s.r.o. ■■■■■
■■■■■ osobou odpovědnou za servis je ■■■■■ tel: ■■■■■

Cenová nabídka:

Popis	Ks.	Jednotková cena bez DPH Kč	DPH 21 % Kč	Jednotková cena včetně DPH 21 % Kč
Multicar M-31 C, 4x4, 2930mm vč. příslušenství.	1	██████████		
NÁSTAVBA – H. Ruka Fassi vč. Montáže (bez radiového ovládání)	1	██████████		
Cena celkem	1	2.759.500,-Kč		

