


Vaše KONE Care™

Servisní smlouva


Projekt: Opavská 6177/74A, Ostrava FÚ - S
Datum: 23.03.2021
Vytvořil(a): 
Nabídka číslo: T-0004548888_1

Číslo smlouvy: zhotovitele - 60004035
objednatele - 21/3203/0002

Centrální dispečink KONE, a.s. 

KONE Care™ Servisní smlouva

se uzavírá dle zákona 89/2012 Sb. (Občanský zákoník), ve znění pozdějších předpisů,
§ 2586 a následující, mezi níže uvedenými smluvními stranami.

Obchodní jméno: Česká republika - Generální finanční ředitelství
Sídlo - ulice, číslo: (dále jen Zákazník)
Sídlo - PSČ, město: Lazarská 15/7, 110 00, Praha 1, Nové Město
Identifikační číslo: 72080043
Daňové identifikační číslo: CZ72080043
Rejstříkový soud: -----
Banka, Číslo účtu / kód banky: 
Zastoupený, ve věci Smlouvy oprávněn jednat:

E-mail:

Telefon:

Kontaktní adresa pro fakturaci:

Finanční úřad pro Moravskoslezský kraj, Územní
pracoviště v Ostravě III, Opavská 6177/74A,
70800 Ostrava-Poruba

a

Obchodní jméno: KONE, a.s. (dále jen KONE)
Sídlo - ulice, číslo: Evropská 423/178
Sídlo - PSČ, město: 160 00 Praha 6 - Vokovice
Rejstříkový soud: Městský soud v Praze, pracoviště Slezská, oddíl
B, vložka 775
Identifikační číslo: 00176842
Daňové identifikační číslo: CZ00176842

Banka:

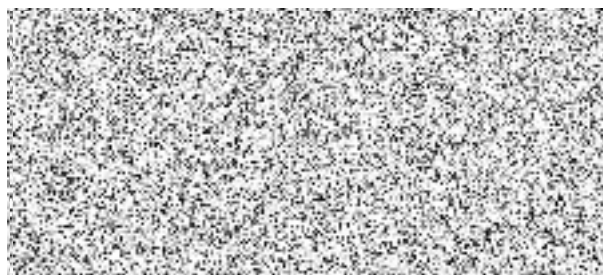
Číslo účtu / kód banky:

Zastoupený:

Kontaktní adresa:

E-mail:

Telefon:



1 Předmět plnění

KONE se touto Servisní smlouvou (dále jen „Smlouva“) zavazuje převzít do servisní péče zařízení, viz čl. 2 této Smlouvy a bude poskytovat servisní služby v nejvyšší kvalitě dle platných ČSN a v souladu s pokyny výrobce. Rozsah prací, zahrnutých v paušální ceně, je definován touto Smlouvou.

2 Skupiny vašich zařízení kryty touto Smlouvou

Název skupiny	Výtahy	Roční cena bez DPH v Kč
Výchozí skupina	1	22 800,00Kč
Celkem		22 800,00Kč

	SAP Číslo zařízení	Výrobní číslo zařízení	Skupina	Umístění zařízení	Rok výroby	Počet ša chetních dveří	Rychlost v m/s	Nosnost v kg	Měsíční cena v Kč**
Opavská, 708 00 Ostrava-Poruba									
									1900,00 Kč
	44239095	44239095	Opavská 6177/74A	FÚ III - Ostrava Poruba	2021	6	1	630	1900,00 Kč

** v tabulce uvedená cena představuje hodnotu paušálních služeb bez DPH

2.1 Skupina "Výchozí skupina"

Tato část obsahuje seznam služeb, které jste si vybrali pro zařízení, na které se vztahuje tato Smlouva. Podrobné popisy těchto služeb a veškeré výjimky naleznete v Příloze č.1 této Smlouvy.

Výtah	44239095 44239095 FÚ III - Ostrava Poruba
-------	---

2.1.1 Základní služby



Služby a možnosti	Výtahy
Pravidelná preventivní údržba	
Zahrnuta v paušální platbě	●
Dohodnutý počet servisních návštěv za rok	
Dohodnutý počet servisních návštěv za rok 4	●
Nepřetržitá doba zákaznického centra KONE	
Provoz 24/7	●

Obousměrná komunikace ve výtahu KONE

Přímé spojení se zákaznickým centrem KONE s mobilním připojením od KONE. Zákazník má potřebný hardware.




2.1.2 Opravy a poruchové služby

	
Služby a možnosti	Výtahy
Rozsah pokrytí nákladů omezeného počtu oprav hlášených zákazníkem za rok	
Veškeré náklady na dvě neplánované servisní návštěvy v roce, provedené na žádost zákazníka, jsou kryty smlouvou o údržbě.	

2.1.3 Výkonnostní služby

	
Služby a možnosti	Výtahy
Pracovní doba pro plánované servisní návštěvy	
Standardní pracovní doba KONE po-pá (7:00 - 15:30)	
Běžná hodinová sazba pro opravy hlášené zákazníkem	
Běžná hodinová sazba pro opravy hlášené zákazníkem ve standardní pracovní době KONE (7:00 - 15:30)	
Práce na opravách hlášené zákazníkem kryty servisní smlouvou v dohodnutých hodinách.	
Práce na opravách hlášené zákazníkem kryty touto Smlouvou během standardní pracovní doby KONE (7:00 - 15:30).	
Nástup na opravu hlášenou zákazníkem během dohodnuté pracovní doby	
do 4 hodin	
Nástup na opravu hlášenou zákazníkem mimo dohodnutou pracovní dobu nebo v pohotovostním režimu	
Do 24 hodin	
Vyprošťovací služba a její cena	
Vyprošťovací služba kryta nepřetržitě. Náklady kryty touto servisní smlouvou pouze v pracovní době KONE (7:00 - 15:30).	
Odborná zkouška dle ČSN 27 4007	
Odborná zkouška dle ČSN 27 4007 - 1 x za 3 roky zahrnuta v paušální platbě	

2.1.4 Služby s přidanou hodnotou

	
Služby a možnosti	Výtahy
KONE 24/7 Connected Services - zařízení propojeno s umělou inteligencí	

Plně zahrnuta v paušální platbě	●
---------------------------------	---

3 Komunikační a interakční služby

Služby a možnosti	Součástí
KONE Online	
KONE Online Premium - Přístup do PC a mobilní verze pro neomezený počet uživatelů.	●
Oznámení o servisních prohlídkách e-mailem	
Zahrnuty v paušální platbě	●

4 Základní ustanovení této Smlouvy

Smlouva nabývá účinnosti dne	1.8.2021
Počáteční datum fakturace paušálních služeb	1.8.2021
Frekvence plateb za paušální služby	Čtvrtletně, na konci období
Splatnost daňových dokladů Zhotovitele	Splatnost 30 dní
Platební metoda	Bankovním převodem
Doba trvání Smlouvy	Doba určitá v délce trvání 1 roku/let ode dne účinnosti této Smlouvy.
Podmínky trvání smlouvy	
Měsíční cena smlouvy bez DPH	1 900,00 Kč
DPH 21%	399,00 Kč
Měsíční cena smlouvy včetně DPH	2 299,00 Kč

5 Závěrečná ustanovení této Smlouvy

- 5.1 Cena uvedená v článku 4 této Smlouvy je cena paušální, která kryje sjednaný rozsah služeb daných touto Smlouvou. Ostatní sjednané služby jsou hrazeny na základě samostatných daňových dokladů a řídí se Všeobecnými servisními podmínkami, které tvoří přílohu této Smlouvy.
- 5.2 Smluvní strany se dohodly, že veškerá oznámení, výzvy, notifikace, sdělení apod., která mají vztah k předmětu této Smlouvy, vyjma hlášení poruch a vyproštění, musí být zaslána písemně na adresu příslušné Smluvní strany uvedenou v záhlaví této Smlouvy nebo prostřednictvím elektronické pošty zasláné na e-mailovou adresu příslušné Smluvní strany uvedenou v záhlaví této Smlouvy. Pokud dojde ke změně adresy nebo kontaktních údajů u některé ze Smluvních stran, je tato Smluvní strana povinna neprodleně oznámit druhé Smluvní straně tuto změnu, a to způsobem dle tohoto bodu Smlouvy.
- 5.3 Majitel/provozovatel zařízení prohlašuje, že ke každému výtahu s možností dopravy osob vlastní technickou dokumentaci včetně Prohlášení o shodě (u výtahů uvedených do provozu po 1.4. 1999). Majitel/provozovatel je povinen předložit na vyzvání tuto technickou dokumentaci výtahu/ů a dokumenty/protokoly o všech provedených změnách na zařízení (např. výměna rozvaděče za jiný typ, výměna frekvenčního měniče za jiný typ, výměna pohonné jednotky za jiný typ, výměna zachycovačů za jiný typ) včetně Inspekčních zpráv k nahlédnutí KONE. Dále pak je povinen při podpisu Smlouvy poskytnout kopii dokumentu Prohlášení o shodě ke každému zařízení, na které se vztahuje tato Smlouva. V případě, že majitel/provozovatel nemá technickou dokumentaci, Prohlášení o shodě a Inspekční zprávu, je povinen si na svůj náklad zajistit vyhotovení nové technické dokumentace a Prohlášení o shodě, nebo kopie u výrobce/dovozce a Inspekční zprávu u Inspekčního orgánu.
- 5.4 Zákazník prohlašuje, že budovy uvedené v této Smlouvě nejsou považovány za stavbu dle § 48 zákona č. 235/2004 Sb., ve znění pozdějších předpisů. Současně se Zákazník zavazuje KONE bez zbytečného odkladu informovat o případné změně rozhodných skutečností, k níž by došlo v době účinnosti této Smlouvy.
- 5.5 Zákazník určí v příloze č.4 této Smlouvy osobu/y oprávněnou/é ověřovat výkazy pracovníků KONE. V případě neurčení oprávněné osoby Strany sjednávají nevyvratitelnou domněnku, že

výkazy pracovníků KONE jsou bezvadné a odpovídají skutečnosti.

- 5.6 Tato Smlouva ruší a nahrazuje jakákoliv předchozí smluvní ujednání, týkající se předmětu této Smlouvy.
- 5.7 Tato Smlouva je podepsána ve 2 vyhotoveních, z nichž jedno obdrží KONE a druhé Zákazník. Pro vznik Smlouvy se vyžaduje dohoda o celém jejím obsahu, změny lze provést pouze písemně, formou dodatků.
- 5.8 Smluvní strany se dohodly, že se právní vztahy vzniklé mezi nimi touto Smlouvou, řídí zákonem č. 89/2012 Sb. (Občanský zákoník) v platném znění a dalšími právními předpisy ČR.
- 5.9 Obě strany se zavazují navzájem informovat o jakýchkoli změnách majících vztah k této Smlouvě.
- 5.10 Celková odpovědnost za újmu, za kterou KONE odpovídá Zákazníkovi na základě této Smlouvy, je omezena částkou ve výši 15.000.000 EUR na jednotlivý případ vzniku újmy.
- 5.11 Smluvní strany se dohodly, že veškerá práva KONE plynoucí z této Smlouvy se promlčují v promlčecí lhůtě v trvání 10 let ode dne, kdy právo mohlo být uplatněno poprvé.
- 5.12 KONE na sebe nepřebírá změnu okolností ve smyslu § 1765 (2) Občanského zákoníku a výslovně vylučuje aplikaci poslední věty bodu (1) § 1765 Občanského zákoníku.
- 5.13 Na KONE přechází vlastnické právo k demontovaným náhradním dílům, použitému oleji a mazivu a na vlastní náklady zajišťuje jejich řádnou likvidaci. Na přání Zákazníka předem vydá KONE vyměněné náhradní díly, použitý olej, či maziva. V tomto případě je Zákazník odpovědný za jejich řádnou likvidaci na vlastní náklady.
- 5.14 KONE nebude od uvízlých pasažérů požadovat sdělení jejich osobních údajů, a to ani v případě zneužití systému z jejich strany.
- 5.15 KONE je majitelem veškerých práv duševního vlastnictví týkajících se přímo či nepřímo předmětu plnění poskytnutého KONE, a to zejména, ale nikoli pouze softwaru, programového vybavení, návrhů a/nebo plánů, technické dokumentace a/nebo jakýchkoli dalších technických informací. Zákazník není oprávněn užívat či činit kopie návrhů a/nebo plánů, technické dokumentace a/nebo jakýkoliv dalších technických informací s výjimkou jejich užití nebo rozmnožování výlučně v souladu s účelem vyplývajícím z této Smlouvy a/nebo k užívání a údržbě předmětu plnění. KONE touto Smlouvou uděluje Zákazníkovi nevýhradní a nepřenosnou licenci k užití softwaru a programového vybavení, jež je součástí díla, a to za účelem užití a údržby díla. Zákazník není oprávněn v jakékoli podobě činit kopie, modifikovat či měnit software a/nebo umožnit třetí straně činit kopie, modifikovat či měnit software.
- 5.16 Pro vyloučení pochybností smluvní strany prohlašují, že veškerá ujednání v rámci smluvního vztahu založeného touto Smlouvou odpovídají obchodním zvyklostem a zásadě poctivého obchodního styku.
- 5.17 V případě rozporu mezi ustanoveními této smlouvy a Všeobecnými servisními podmínkami KONE mají přednost ustanovení této Smlouvy.
- 5.18 Zákazník podpisem smlouvy dává souhlas KONE k případnému elektronickému zasílání faktur/daňových dokladů nebo informace o nových produktech a službách (dále jen „elektronická komunikace“) KONE prostřednictvím e-mailu. KONE může kdykoliv, bez dalšího avíza, zahájit elektronickou komunikaci bez dalšího souhlasu Zákazníka a zároveň ukončit písemné zasílání daňových dokladů.
- 5.19 Práva a povinnosti Smluvních stran plynoucí z této Smlouvy jsou dále stanovena Všeobecnými servisními podmínkami KONE, které tvoří Příloha č.3 a jsou nedílnou součástí této Smlouvy.
- 5.20 Zákazník má právo vedle důvodů uvedených v Občanském zákoníku odstoupit od Smlouvy s

výpovědní lhůtou 60 dnů:

- v případě zjištění opakovaného nedodržování termínů, rozsahu a kvality prací ve Smlouvě sjednaných i přes písemné upozornění Zákazníkem, ležících výlučně na straně KONE, které by bránily bezpečnému užívání a provozní způsobilosti zařízení.
- v případě změny účelu a způsobu používání předmětného zařízení.
- v důsledku změny vlastnických vztahů k předmětnému zařízení.

5.21 Obě smluvní strany se zavazují, že důvody odstoupení od Smlouvy předem projednají.

5.22 V případě, že je předmětem Smlouvy nové zařízení KONE, bude záruka poskytována v souladu se Smlouvou na dodávku a instalaci zařízení. Během záruky nebudou záruční opravy provedené v pracovní době KONE fakturovány. Vyproštění uvízlých osob ze zařízení KONE poskytujeme v základní záruční době zdarma. Základní záruční dobou se rozumí záruka poskytnutá v rámci dodávky nového zařízení KONE na základě samostatné Smlouvy o dílo na dodávku a instalaci zařízení.

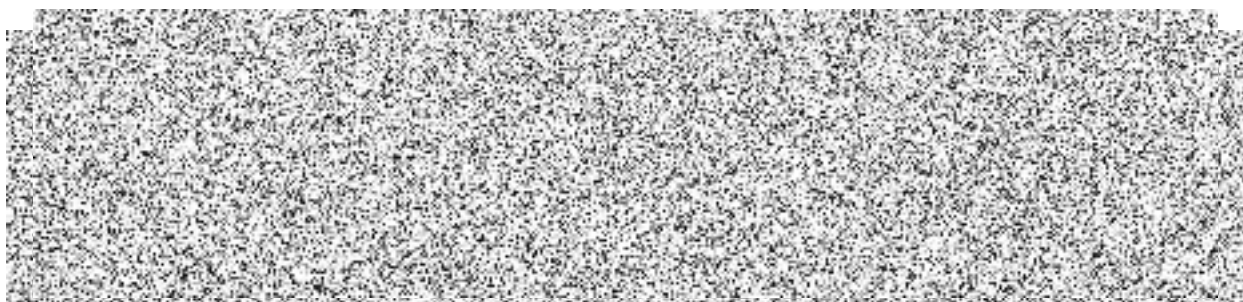
5.23 KONE je vázáno záručními podmínkami tak jak je uvedeno v odstavci výše této Smlouvy pouze pokud byly uhrazeny všechny pohledávky za instalaci zařízení dle Smlouvy na dodávku a instalaci zařízení, v opačném případě budou Zákazníkovi fakturovány i záruční opravy a materiál dle pravidel sjednaných v této Smlouvě.

5.24 Nedílnou součástí této smlouvy jsou následující přílohy:

- Příloha 1 - Popisy služeb (Obsahuje podrobný popis sjednaných služeb)
- Příloha 2 - Popis KONE 24/7 Connected Services
- Příloha 3 - Všeobecné servisní podmínky KONE
- Příloha 4 - Kontakty, spolupráce
- Příloha 5 - Plná moc pro zastupování KONE/li>
- Příloha 6 - Čestné prohlášení Zákazníka (uplatnění režimu přenesení daňové povinnosti)

ZA ZÁKAZNÍKA:

ZA KONE:



V Ostravě 27 / 7 / 2021

V Ostravě 22 / 7 / 2021