

HMG - Metro LD Subterra + Hochtlief + Strabag 28.4.2020	Úkol	Souhrn	Neaktivní mílník	Pouze s dobou trvání	Pouze zahájení	Vnější mílník	Kritická rozdělení
	Razáření	Souhrn projektu	Neaktivní souhrn	Různí úkoly zahrnuté v souhrnném úkolu	Pouze s datem dokončení	Konečný samín	Průběh
	Měnit	Neaktivní úkol	Růžní úkol	Růžní souhrn	Vnější úkoly	Kritický	Příběh různé zadání úkolu

Stránka 1

ID	Režim úkol	Název úkolu	Doba trvání	Zahájení	Dokončení	Časová rezerva zahájení 2 dny	Časová rezerva dokončení 2 dny	2020	2021	2022	2023	2024	2025	2026	2027	2028	2029
37	Režim úkol	Komplexní zkoušky technologie - část napájení, osvětlení, větrání - 2 zkoušky	10 dny	29.05. 23	08.06. 23	2 dny	2 dny										
38	Režim úkol	Komplexní zkoušky technologie - část komunikace, požární systémy - 10 zkoušek	10 dny	08.06. 23	18.06. 23	2 dny	2 dny										
39	Režim úkol	Komplexní zkoušky - část řízení a vazby - 1 zkouška	20 dny	29.05. 23	18.06. 23	2 dny	2 dny										
40	Režim úkol	Vyhodnocení KZ, úpravy zařízení	5 dny	18.06. 23	23.06. 23	2 dny	2 dny										
41	Režim úkol	Technické prohlídky jednotlivých SO	20 dny	29.05. 23	18.06. 23	2 dny	2 dny										
42	Režim úkol	Zpracování DSPS, včetně dopadu z KZ	10 dny	13.06. 23	23.06. 23	2 dny	2 dny										
43	Režim úkol	Přejímka technologie PNC	5 dny	23.06. 23	28.06. 23	2 dny	2 dny										
44	Režim úkol	Závěrečný úklid před zahájením provozu	2 dny	28.06. 23	30.06. 23	2 dny	2 dny										
45	Režim úkol	Obnova provozu stanice Pankrác C od začátku provozu dne 1.7.2022	0 dny	01.07. 23	01.07. 23	2 dny	2 dny										
46	Režim úkol	Stanice Pankrác C v "běžném provozu"	1641 dny	01.07. 23	28.12. 27	2 dny	2 dny										
47	Režim úkol	Dokončení díla	0 dny	30.12. 27	30.12. 27	0 dny	0 dny										
48	Režim úkol	Uzavírka ulice na Strži	2736 dny	01.07. 20	28.12. 27	3 dny	2 dny										
49	Režim úkol	Ulice na Strži v provozu (lokální omezení dle jednotlivých DIO a DIR)	745 dny	01.07. 20	16.07. 22	3 dny	3 dny										
50	Režim úkol	Přerušení provozu v ulici Na Strži / Zahájení úplné uzavírky	0 dny	17.07. 22	17.07. 22	2 dny	2 dny										
51	Režim úkol	Úplná uzavírka ulice Na Strži	806 dny	17.07. 22	30.09. 24	2 dny	2 dny										
52	Režim úkol	Obnova provozu v ulici Na Strži	0 dny	30.09. 24	30.09. 24	2 dny	2 dny										
53	Režim úkol	Ulice na Strži v provozu (lokální omezení dle jednotlivých DIO a DIR)	1183 dny	01.10. 24	28.12. 27	2 dny	2 dny										
54	Režim úkol																
55	SOD 11	STANICE PANKRÁC D	2706 dny	01.07. 20	28.11. 27	0 dny	32 dny										
56	SO 11-01	Příprava území	90 dny	01.07. 20	29.09. 20	0 dny	0 dny										
57	SO 11-02	Vjezdy a výjezdy na staveniště	90 dny	01.07. 20	29.09. 20	0 dny	0 dny										
58	Režim úkol	Připojky ZS	2677 dny	01.07. 20	30.10. 27	2 dny	61 dny										
59	SO 11-03/10	Vodovodní přípojka staveniště PAD1-sever-rušení	10 dny	30.09. 27	10.10. 27	81 dny	81 dny										
60	SO 11-03/20	Vodovodní přípojka staveniště PAD2	90 dny	01.07. 20	29.09. 20	2 dny	2 dny										
61	SO 11-03/30	Vodovodní přípojka staveniště PAD4-rušení	10 dny	30.09. 27	10.10. 27	81 dny	81 dny										
62	SO 11-04/10	Kanalizační přípojka staveniště PAD1-sever-rušení	10 dny	30.09. 27	10.10. 27	81 dny	81 dny										
63	SO 11-04/20	Kanalizační přípojka staveniště PAD2	90 dny	01.07. 20	29.09. 20	2 dny	2 dny										
64	SO 11-04/30	Kanalizační přípojka staveniště PAD4-rušení	10 dny	30.09. 27	10.10. 27	81 dny	81 dny										
65	SO 11-06/10	El. přípojka VN staveniště PAD1 - 1.et.	90 dny	01.07. 20	29.09. 20	2 dny	2 dny										
66	SO 11-06/20	El. přípojka VN staveniště PAD2	90 dny	01.07. 20	29.09. 20	2 dny	2 dny										
67	SO 11-06/200	El. přípojka VN staveniště PAD2 - rušení	30 dny	30.09. 27	30.10. 27	61 dny	61 dny										
68	SO 11-06/30	El. přípojka NN staveniště PAD3	90 dny	01.07. 20	29.09. 20	17 dny	17 dny										
69	SO 11-06/40	El. přípojka VN staveniště PAD4	60 dny	01.07. 21	30.08. 21	2313 dny	2313 dny										
70	SO 11-08	Ochrana péřního provozu	2465 dny	29.09. 20	30.06. 27	183 dny	183 dny										
71	SO 11-09	Ochrana inž. sítí	2465 dny	29.09. 20	30.06. 27	183 dny	183 dny										
72	SO 11-10	Demolice	900 dny	29.09. 20	18.03. 23	387 dny	387 dny										

HMG - Metro ID
Subtérna + Hochtief + Strabag
28.4.2020

Účel
Rozdělení
Měřítko

Souhrnný
Souhrn projektu
Neaktivní úkol

Neaktivní měřítok
Neaktivní souhrn
Ruční úkol

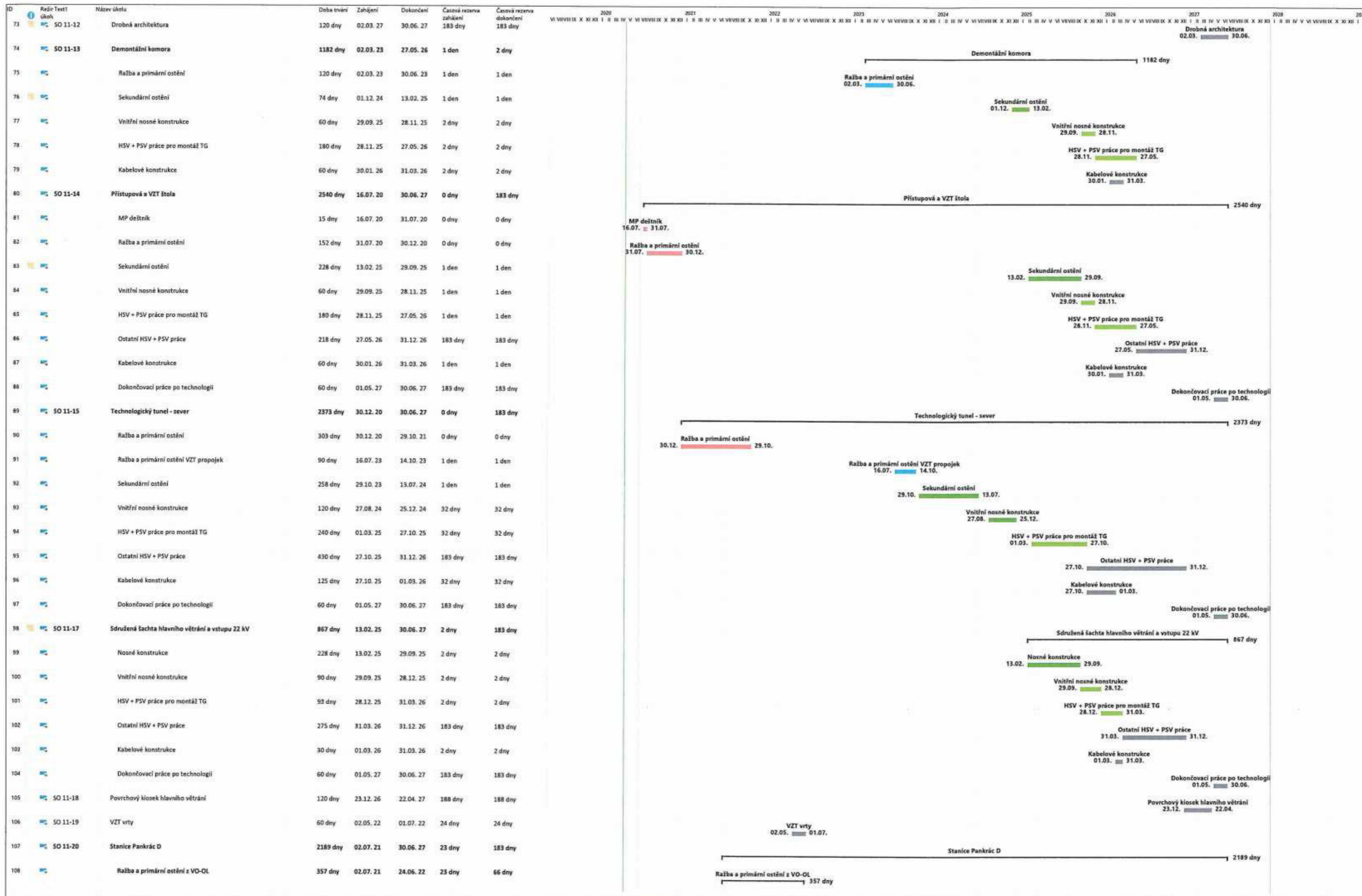
Pausa v době trvání
Ruční úkoly zahrnuté v souhrnném úkolu
Vnější úkoly

Pausa zahájení
Pausa s datem dokončení
Vnější úkoly

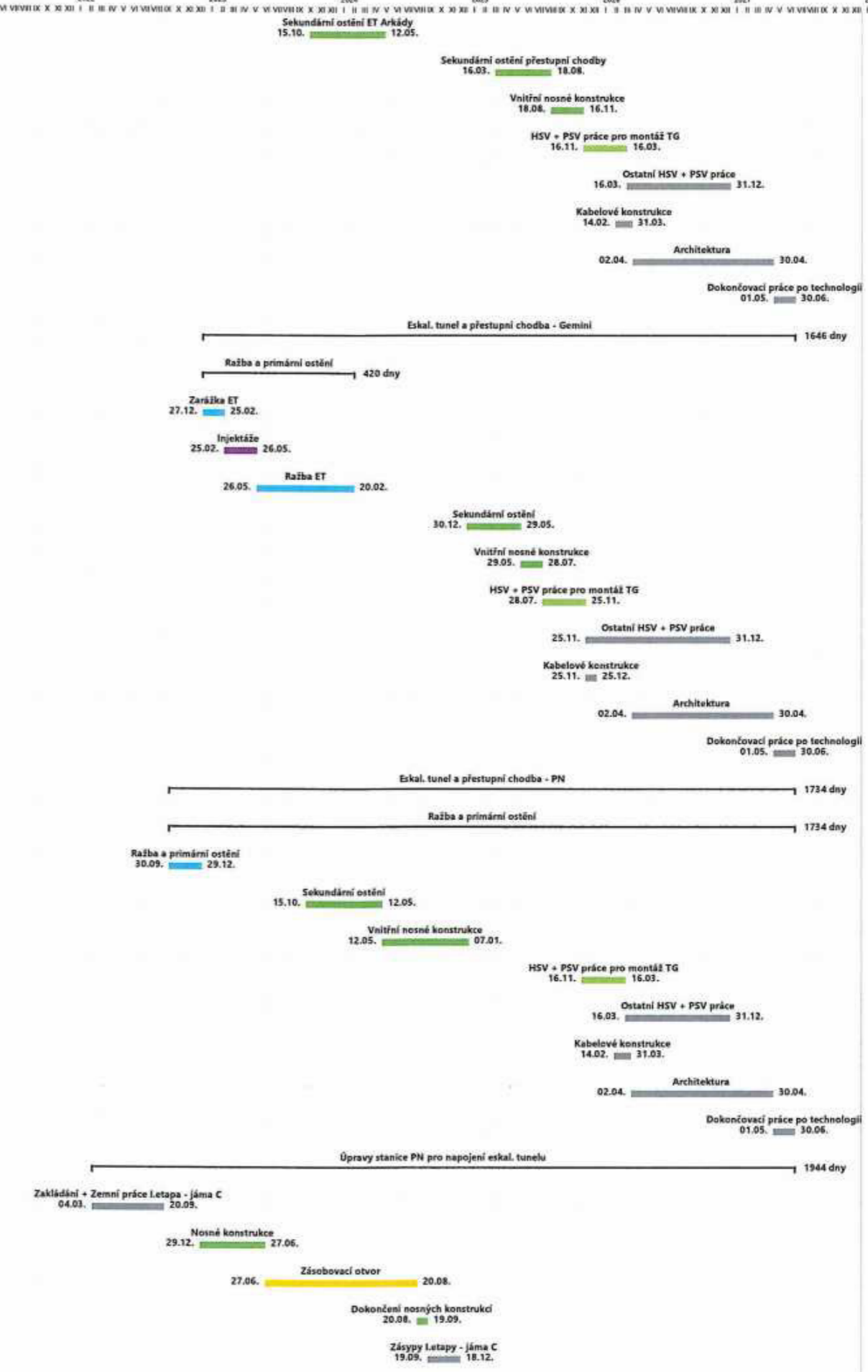
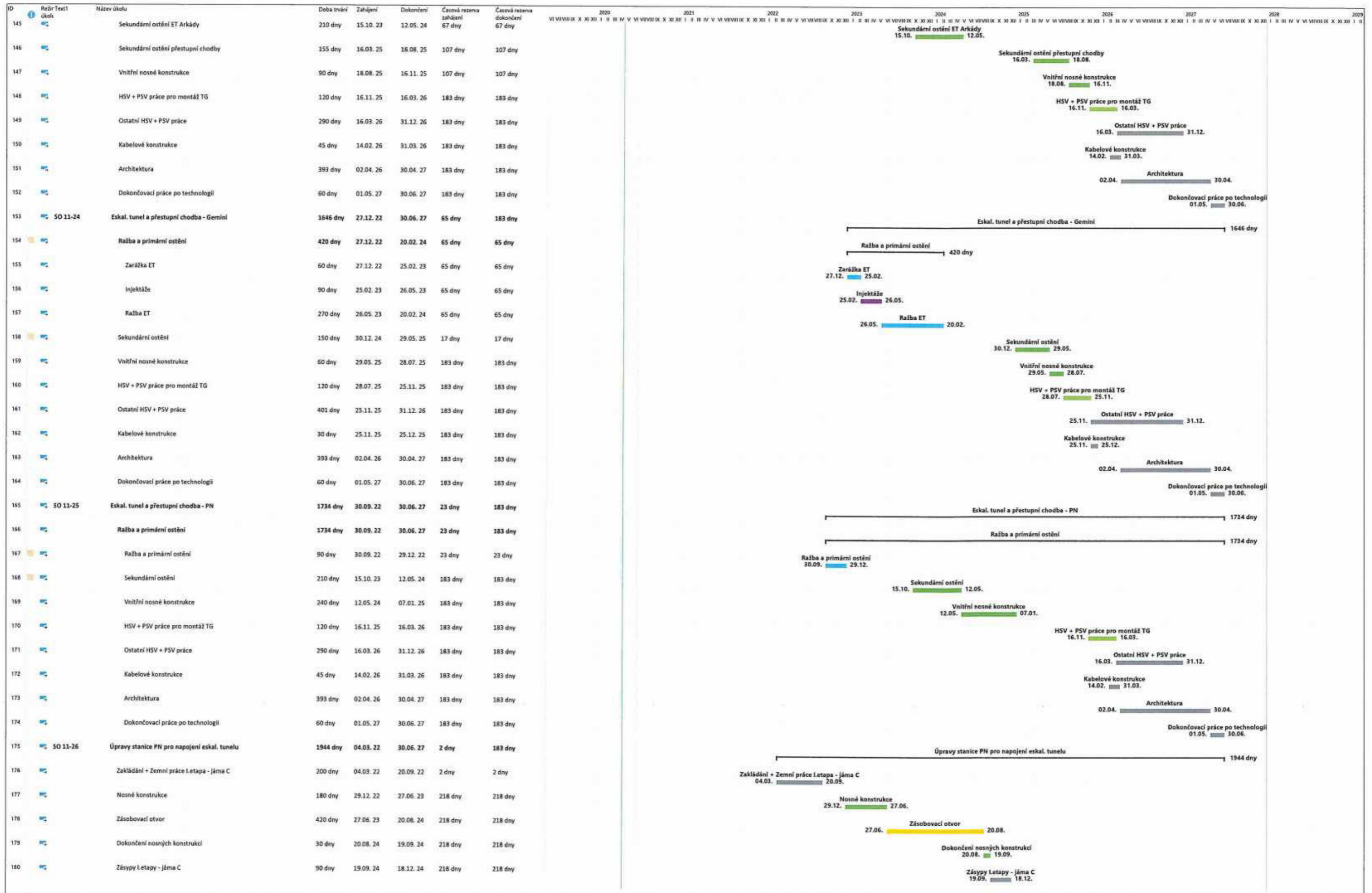
Vnější měřítok
Konečný termín
Kritický

Kritické rozdělení
Příběh
Příběh ručně zadávaného úkolu

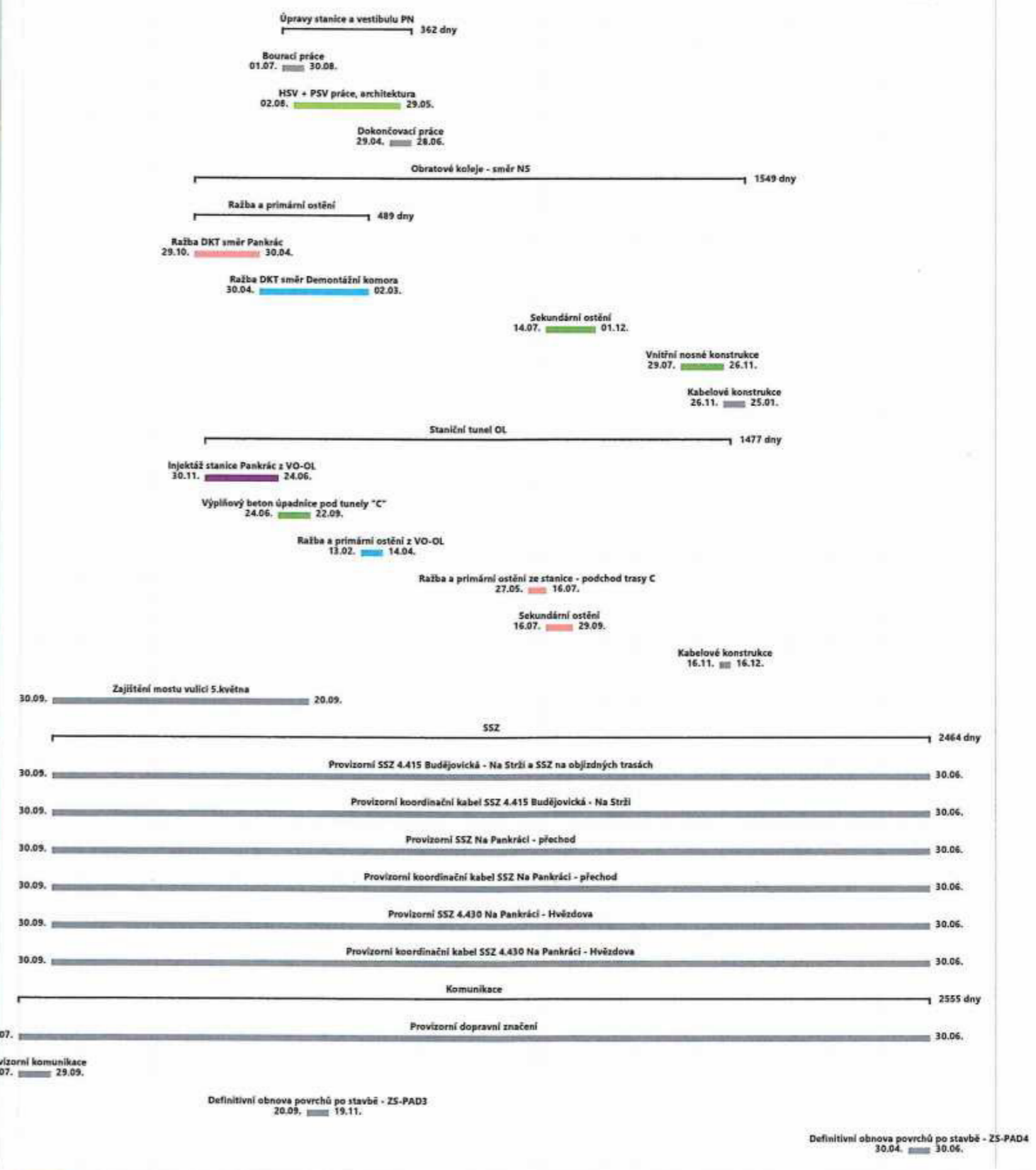
Stránka 2



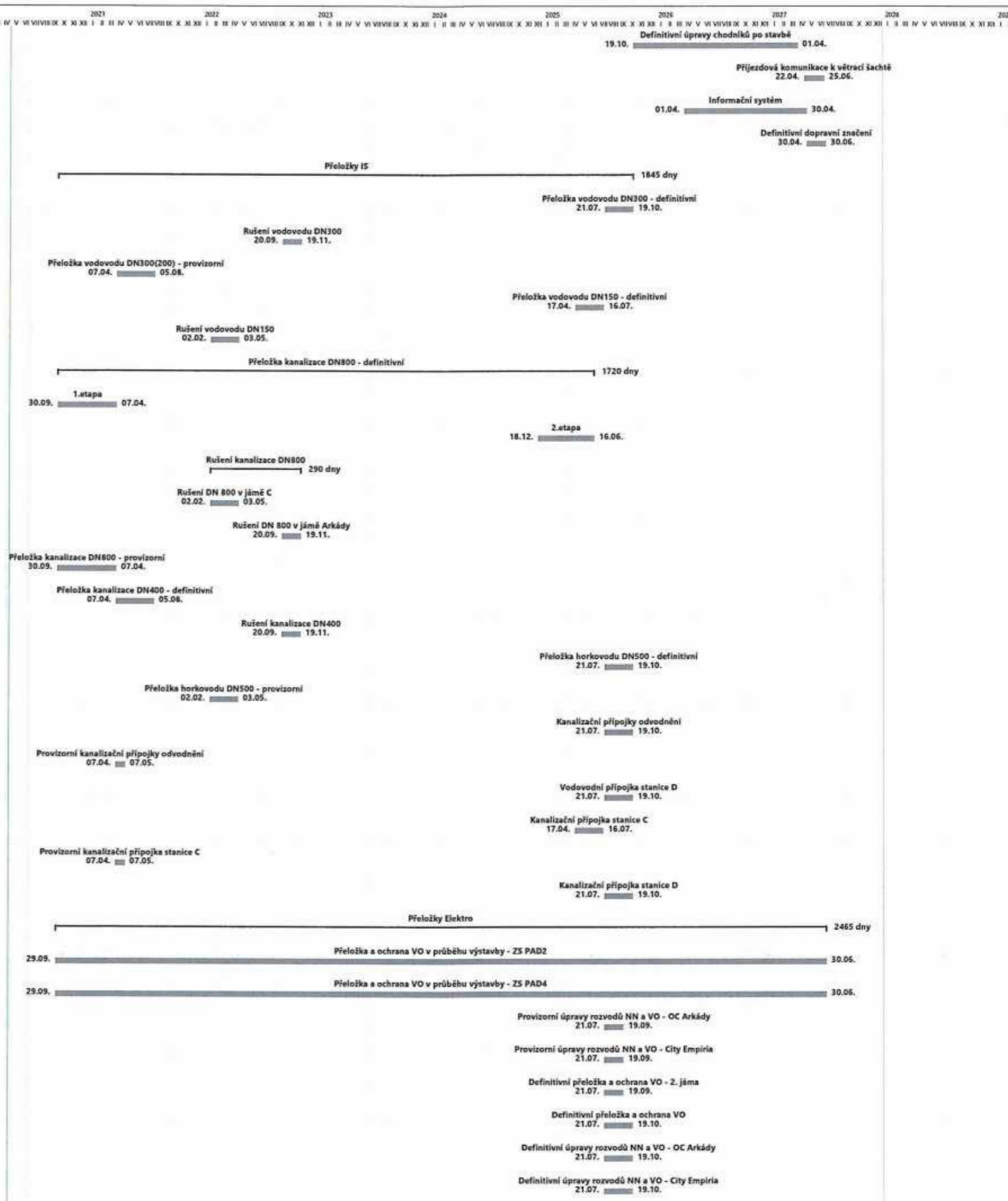
ID	Režim úkol	Název úkolu	Doba trvání	Zahájení	Dokončení	Časová rezerva zahájení	Časová rezerva dokončení	2020	2021	2022	2023	2024	2025	2026	2027	2028	2029
109	☑	Patní štola ražená z VO-OL	151 dny	02.07. 21	30.11. 21	33 dny	33 dny			Patní štola ražená z VO-OL 02.07. 30.11.							
110	☑	Injektáž stanice Pankrác z VO-OL	206 dny	30.11. 21	24.06. 22	66 dny	66 dny			Injektáž stanice Pankrác z VO-OL 30.11. 24.06.							
111	☑	Injektáž stanice Pankrác z PAD 4	334 dny	02.07. 21	01.06. 22	23 dny	23 dny			Injektáž stanice Pankrác z PAD 4 02.07. 01.06.							
112	☑	Ražba a primární ostění z PAD 1b	758 dny	30.04. 22	27.05. 24	0 dny	0 dny										
113	☑	Rozrážka stanice	121 dny	30.04. 22	29.08. 22	0 dny	0 dny										
114	☑	Pravý dílčí výrub stanice	380 dny	29.08. 22	13.09. 23	0 dny	0 dny										
115	☑	Levý dílčí výrub stanice	380 dny	13.10. 22	28.10. 23	0 dny	0 dny										
116	☑	Střední dílčí výrub	212 dny	28.10. 23	27.05. 24	0 dny	0 dny										
117	☑	Sekundární ostění stanice	183 dny	14.09. 24	16.03. 25	0 dny	0 dny										
118	☑	Vnitřní nosné konstrukce	210 dny	31.03. 25	27.10. 25	0 dny	0 dny										
119	☑	HSV + PSV práce pro montáž TG	180 dny	27.10. 25	25.04. 26	2 dny	2 dny										
120	☑	Ostatní HSV + PSV práce	250 dny	25.04. 26	31.12. 26	183 dny	183 dny										
121	☑	Kabelové konstrukce	85 dny	05.01. 26	31.03. 26	2 dny	2 dny										
122	☑	Architektura	393 dny	02.04. 26	30.04. 27	21 dny	21 dny										
123	☑	Dokončovací práce po technologii	60 dny	01.05. 27	30.06. 27	183 dny	183 dny										
124	☑ SO 11-21	Vestibul Arkády	1744 dny	20.09. 22	30.06. 27	67 dny	183 dny										
125	☑	Zajištění stavební jámy	1005 dny	20.09. 22	21.06. 25	67 dny	123 dny										
126	☑	Zakládání + Zemní práce II. etapa - Vestibul D	150 dny	20.09. 22	17.02. 23	67 dny	67 dny										
127	☑	Zásypy vestibulu	120 dny	21.02. 25	21.06. 25	123 dny	123 dny										
128	☑	Nosné konstrukce vestibulu	150 dny	24.09. 24	21.02. 25	67 dny	67 dny										
129	☑	HSV + PSV práce pro montáž TG	218 dny	21.02. 25	27.09. 25	67 dny	67 dny										
130	☑	Ostatní HSV + PSV práce	460 dny	27.09. 25	31.12. 26	183 dny	183 dny										
131	☑	Kabelové konstrukce	90 dny	27.10. 25	25.01. 26	67 dny	67 dny										
132	☑	Architektura	393 dny	02.04. 26	30.04. 27	183 dny	183 dny										
133	☑	Dokončovací práce po technologii	60 dny	01.05. 27	30.06. 27	183 dny	183 dny										
134	☑ SO 11-22	Vestibul Gemini	762 dny	29.05. 25	30.06. 27	17 dny	183 dny										
135	☑	Vnitřní nosné konstrukce	240 dny	29.05. 25	24.01. 26	17 dny	17 dny										
136	☑	HSV + PSV práce pro montáž TG	45 dny	24.01. 26	10.03. 26	17 dny	17 dny										
137	☑	Ostatní HSV + PSV práce	296 dny	10.03. 26	31.12. 26	183 dny	183 dny										
138	☑	Kabelové konstrukce	20 dny	24.02. 26	16.03. 26	17 dny	17 dny										
139	☑	Architektura	393 dny	02.04. 26	30.04. 27	183 dny	183 dny										
140	☑	Dokončovací práce po technologii	60 dny	01.05. 27	30.06. 27	183 dny	183 dny										
141	☑ SO 11-23	Eska. tunel a přestupní chodba - Arkády	1824 dny	02.07. 22	30.06. 27	23 dny	183 dny										
142	☑	Ražba a primární ostění přestupní chodby	90 dny	02.07. 22	30.09. 22	23 dny	23 dny										
143	☑	Výplňový beton přestupní chodby (vně ostění LST a PST)	45 dny	29.12. 22	12.02. 23	23 dny	23 dny										
144	☑	Ražba a primární ostění ET Arkády	210 dny	17.02. 23	15.09. 23	67 dny	67 dny										



ID	Řešíř	Text úkol	Název úkolu	Doba trvání	Zahájení	Dokončení	Časová rezerva zahájení	Časová rezerva dokončení	2020	2021	2022	2023	2024	2025	2026	2027	2028	2029
181			HSV + PSV práce pro montáž TG	180 dny	07.01. 25	06.07. 25	183 dny	183 dny										
182			Ostatní HSV + PSV práce	543 dny	06.07. 25	31.12. 26	183 dny	183 dny										
183			Kabelové konstrukce	60 dny	06.07. 25	04.09. 25	199 dny	199 dny										
184			Architektura	393 dny	02.04. 26	30.04. 27	199 dny	199 dny										
185			Dokončovací práce po technologii	60 dny	01.05. 27	30.06. 27	183 dny	183 dny										
186	SO 11-27		Úpravy stanice a vestibulu PN	362 dny	01.07. 22	28.06. 23	2 dny	2 dny										
187			Bourací práce	60 dny	01.07. 22	30.08. 22	2 dny	2 dny										
188			HSV + PSV práce, architektura	300 dny	02.08. 22	29.05. 23	2 dny	2 dny										
189			Dokončovací práce	60 dny	29.04. 23	28.06. 23	2 dny	2 dny										
190	SO 11-28		Obrátové koleje - směr N5	1549 dny	29.10. 21	25.01. 26	0 dny	67 dny										
191			Ražba a primární ostění	489 dny	29.10. 21	02.03. 23	0 dny	1 den										
192			Ražba DKT směr Pankrác	183 dny	29.10. 21	30.04. 22	0 dny	0 dny										
193			Ražba DKT směr Demontážní komora	306 dny	30.04. 22	02.03. 23	1 den	1 den										
194			Sekundární ostění	140 dny	14.07. 24	01.12. 24	1 den	1 den										
195			Vnitřní nosné konstrukce	120 dny	29.07. 25	26.11. 25	67 dny	67 dny										
196			Kabelové konstrukce	60 dny	26.11. 25	25.01. 26	67 dny	67 dny										
197	SO 11-29		Staniční tunel OL	1477 dny	30.11. 21	16.12. 25	36 dny	107 dny										
198			Injektáž stanice Pankrác z VO-OL	206 dny	30.11. 21	24.06. 22	36 dny	36 dny										
199			Výplňový beton úpadnice pod tunely "C"	90 dny	24.06. 22	22.09. 22	36 dny	36 dny										
200			Ražba a primární ostění z VO-OL	60 dny	13.02. 23	14.04. 23	34 dny	34 dny										
201			Ražba a primární ostění ze stanice - podchod trasy C	50 dny	27.05. 24	16.07. 24	0 dny	0 dny										
202			Sekundární ostění	75 dny	16.07. 24	29.09. 24	0 dny	0 dny										
203			Kabelové konstrukce	30 dny	16.11. 25	16.12. 25	107 dny	107 dny										
204	SO 11-30		Zajištění mostu v ulici 5.května	720 dny	30.09. 20	20.09. 22	17 dny	17 dny										
205			SSZ	2464 dny	30.09. 20	30.06. 27	183 dny	183 dny										
206	SO 11-31/20		Provizorní SSZ 4.415 Budějovická - Na Strži a SSZ na objezdných trasách	2464 dny	30.09. 20	30.06. 27	183 dny	183 dny										
207	SO 11-31/60		Provizorní koordinační kabel SSZ 4.415 Budějovická - Na Strži	2464 dny	30.09. 20	30.06. 27	183 dny	183 dny										
208	SO 11-32/20		Provizorní SSZ Na Pankráci - přechod	2464 dny	30.09. 20	30.06. 27	183 dny	183 dny										
209	SO 11-32/60		Provizorní koordinační kabel SSZ Na Pankráci - přechod	2464 dny	30.09. 20	30.06. 27	183 dny	183 dny										
210	SO 11-33/20		Provizorní SSZ 4.430 Na Pankráci - Hvězdova	2464 dny	30.09. 20	30.06. 27	183 dny	183 dny										
211	SO 11-33/60		Provizorní koordinační kabel SSZ 4.430 Na Pankráci - Hvězdova	2464 dny	30.09. 20	30.06. 27	183 dny	183 dny										
212			Komunikace	2555 dny	01.07. 20	30.06. 27	3 dny	183 dny										
213	SO 11-40		Provizorní dopravní značení	2555 dny	01.07. 20	30.06. 27	183 dny	183 dny										
214	SO 11-41		Provizorní komunikace	90 dny	01.07. 20	29.09. 20	3 dny	3 dny										
215	SO 11-43		Definitivní obnova povrchů po stavbě - ZS-PAD3	60 dny	20.09. 22	19.11. 22	458 dny	458 dny										
216	SO 11-44		Definitivní obnova povrchů po stavbě - ZS-PAD4	61 dny	30.04. 27	30.06. 27	32 dny	32 dny										



ID	Ref. Text úkol	Název úkolu	Doba trvání	Zahájení	Dokončení	Časová rezerva zahájení	Časová rezerva dokončení	2020	2021	2022	2023	2024	2025	2026	2027	2028	2029
217	SO 11-45	Definitivní úpravy chodníků po stavbě	529 dny	19.10. 25	01.04. 27	123 dny	123 dny										
218	SO 11-48	Příjezdová komunikace k větrací šachtě	64 dny	22.04. 27	25.06. 27	188 dny	188 dny										
219	SO 11-49	Informační systém	394 dny	01.04. 26	30.04. 27	184 dny	184 dny										
220	SO 11-50	Definitivní dopravní značení	61 dny	30.04. 27	30.06. 27	183 dny	183 dny										
221		Přeložky IS	1845 dny	30.09. 20	19.10. 25	2 dny	123 dny										
222	SO 11-51/10	Přeložka vodovodu DN300 - definitivní	90 dny	21.07. 25	19.10. 25	123 dny	123 dny										
223	SO 11-51/11	Rušení vodovodu DN300	60 dny	20.09. 22	19.11. 22	157 dny	157 dny										
224	SO 11-51/20	Přeložka vodovodu DN300(200) - provizorní	120 dny	07.04. 21	05.08. 21	2 dny	2 dny										
225	SO 11-52/10	Přeložka vodovodu DN150 - definitivní	90 dny	17.04. 25	16.07. 25	218 dny	218 dny										
226	SO 11-52/11	Rušení vodovodu DN150	90 dny	02.02. 22	03.05. 22	207 dny	207 dny										
227	SO 11-54/10	Přeložka kanalizace DN800 - definitivní	1720 dny	30.09. 20	16.06. 25	2 dny	218 dny										
228		1.etapa	189 dny	30.09. 20	07.04. 21	2 dny	2 dny										
229		2.etapa	180 dny	18.12. 24	16.06. 25	218 dny	218 dny										
230	SO 11-54/11	Rušení kanalizace DN800	290 dny	02.02. 22	19.11. 22	207 dny	157 dny										
231		Rušení DN 800 v jámě C	90 dny	02.02. 22	03.05. 22	207 dny	207 dny										
232		Rušení DN 800 v jámě Arkády	60 dny	20.09. 22	19.11. 22	157 dny	157 dny										
233	SO 11-54/20	Přeložka kanalizace DN800 - provizorní	189 dny	30.09. 20	07.04. 21	2 dny	2 dny										
234	SO 11-55/10	Přeložka kanalizace DN400 - definitivní	120 dny	07.04. 21	05.08. 21	2 dny	2 dny										
235	SO 11-55/11	Rušení kanalizace DN400	60 dny	20.09. 22	19.11. 22	157 dny	157 dny										
236	SO 11-60/01	Přeložka horkovodu DN500 - definitivní	90 dny	21.07. 25	19.10. 25	123 dny	123 dny										
237	SO 11-60/02	Přeložka horkovodu DN500 - provizorní	90 dny	02.02. 22	03.05. 22	207 dny	207 dny										
238	SO 11-67/10	Kanalizační přípojky odvodnění	90 dny	21.07. 25	19.10. 25	123 dny	123 dny										
239	SO 11-67/11	Provizorní kanalizační přípojky odvodnění	30 dny	07.04. 21	07.05. 21	92 dny	92 dny										
240	SO 11-68/20	Vodovodní přípojka stanice D	90 dny	21.07. 25	19.10. 25	123 dny	123 dny										
241	SO 11-69/10	Kanalizační přípojka stanice C	90 dny	17.04. 25	16.07. 25	218 dny	218 dny										
242	SO 11-69/11	Provizorní kanalizační přípojka stanice C	30 dny	07.04. 21	07.05. 21	92 dny	92 dny										
243	SO 11-69/20	Kanalizační přípojka stanice D	90 dny	21.07. 25	19.10. 25	123 dny	123 dny										
244		Přeložky Elektro	2465 dny	29.09. 20	30.06. 27	183 dny	183 dny										
245	SO 11-75/10	Přeložka a ochrana VO v průběhu výstavby - ZS PAD2	2465 dny	29.09. 20	30.06. 27	183 dny	183 dny										
246	SO 11-75/20	Přeložka a ochrana VO v průběhu výstavby - ZS PAD4	2465 dny	29.09. 20	30.06. 27	183 dny	183 dny										
247	SO 11-75/30	Provizorní úpravy rozvodů NN a VO - OC Arkády	60 dny	21.07. 25	19.09. 25	153 dny	153 dny										
248	SO 11-75/40	Provizorní úpravy rozvodů NN a VO - City Empiria	60 dny	21.07. 25	19.09. 25	153 dny	153 dny										
249	SO 11-76/10	Definitivní přeložka a ochrana VO - 2. jáma	60 dny	21.07. 25	19.09. 25	153 dny	153 dny										
250	SO 11-76/20	Definitivní přeložka a ochrana VO	90 dny	21.07. 25	19.10. 25	123 dny	123 dny										
251	SO 11-76/30	Definitivní úpravy rozvodů NN a VO - OC Arkády	90 dny	21.07. 25	19.10. 25	123 dny	123 dny										
252	SO 11-76/40	Definitivní úpravy rozvodů NN a VO - City Empiria	90 dny	21.07. 25	19.10. 25	123 dny	123 dny										



HMG - Metro ID
Subterra + Hochčief + Strabag
28.4.2020

■ Souhrný ■ Neaktivní mílvek ■ Pouze s dobou trvání ■ Pouze zahájení ■ Vnější mílvek ■ Kritické rozdělení
- Souhrn projektu - Neaktivní souhrn - Různí úkoly zahrnuté v souhrnném úkolu - Pouze s datem dokončení - Konečný termín - Průběh
● Neaktivní úkol ● Různí souhrn ● Vnější úkoly ● Kritický ● Průběh různé zadání úkolu

Stránka 7

ID	Račír Text1 úkol	Název úkolu	Doba trvání	Zahájení	Dokončení	Časová rezerva zahájení	Časová rezerva dokončení	2020	2021	2022	2023	2024	2025	2026	2027	2028	2029
253		Přeložky SLP	1536 dny	05.08. 21	19.10. 25	2 dny	123 dny										
254	SO 11-81/11	Přeložka kabelů T-Systems – Provizorní – 1. jáma	90 dny	02.02. 22	03.05. 22	207 dny	207 dny										
255	SO 11-81/12	Přeložka kabelů T-Systems – Definitivní – 1. jáma	90 dny	21.07. 25	19.10. 25	123 dny	123 dny										
256	SO 11-81/21	Přeložka kabelů T-Systems – Provizorní – 2. jáma	90 dny	05.08. 21	03.11. 21	2 dny	2 dny										
257	SO 11-81/22	Přeložka kabelů T-Systems – Definitivní – 2. jáma	90 dny	17.04. 25	16.07. 25	218 dny	218 dny										
258	SO 11-82/11	Přeložka kabelů GTS – Provizorní – 1. jáma	90 dny	02.02. 22	03.05. 22	207 dny	207 dny										
259	SO 11-82/12	Přeložka kabelů GTS – Definitivní – 1. jáma	90 dny	21.07. 25	19.10. 25	123 dny	123 dny										
260	SO 11-82/21	Přeložka kabelů GTS – Provizorní – 2. jáma	90 dny	05.08. 21	03.11. 21	2 dny	2 dny										
261	SO 11-82/22	Přeložka kabelů GTS – Definitivní – 2. jáma	90 dny	17.04. 25	16.07. 25	218 dny	218 dny										
262	SO 11-83/21	Přeložka kabelů UPC – Provizorní – 2. jáma	90 dny	05.08. 21	03.11. 21	2 dny	2 dny										
263	SO 11-83/22	Přeložka kabelů UPC – Definitivní – 2. jáma	90 dny	17.04. 25	16.07. 25	218 dny	218 dny										
264	SO 11-84/21	Přeložka kabelů Dial Telecom – Provizorní – 2. jáma	90 dny	05.08. 21	03.11. 21	2 dny	2 dny										
265	SO 11-84/22	Přeložka kabelů Dial Telecom – Definitivní – 2. jáma	90 dny	17.04. 25	16.07. 25	218 dny	218 dny										
266	SO 11-85/11	Přeložka kabelů MV – Provizorní – 1. jáma	90 dny	02.02. 22	03.05. 22	207 dny	207 dny										
267	SO 11-85/12	Přeložka kabelů MV – Definitivní – 1. jáma	90 dny	21.07. 25	19.10. 25	123 dny	123 dny										
268	SO 11-86/11	Přeložka kabelů Síťel – Provizorní – 1. jáma	90 dny	02.02. 22	03.05. 22	207 dny	207 dny										
269	SO 11-86/12	Přeložka kabelů Síťel – Definitivní – 1. jáma	90 dny	21.07. 25	19.10. 25	123 dny	123 dny										
270	SO 11-87/11	Přeložka kabelů Vodafone – Provizorní – 1. jáma	90 dny	02.02. 22	03.05. 22	207 dny	207 dny										
271	SO 11-87/12	Přeložka kabelů Vodafone – Definitivní – 1. jáma	90 dny	21.07. 25	19.10. 25	123 dny	123 dny										
272	SO 11-87/21	Přeložka kabelů Vodafone – Provizorní – 2. jáma	90 dny	05.08. 21	03.11. 21	2 dny	2 dny										
273	SO 11-87/22	Přeložka kabelů Vodafone – Definitivní – 2. jáma	90 dny	17.04. 25	16.07. 25	218 dny	218 dny										
274	SO 11-90/11	Konstrukce pro provizorní vedení inženýrských sítí	1536 dny	05.08. 21	19.10. 25	123 dny	123 dny										
275	SO 11-90/21	Terénní úpravy	90 dny	01.07. 27	29.09. 27	32 dny	32 dny										
276	SO 11-90/31	Sadové úpravy	90 dny	30.08. 27	28.11. 27	32 dny	32 dny										
277		STP pro technologie	0 dny	01.04. 26	01.04. 26	1 den	1 den										
278		Technologie	1828 dny	01.07. 22	03.07. 27	2 dny	0 dny										
279		Stavební objekty	1734 dny	01.07. 22	31.03. 27	2 dny	0 dny										
280	SO 11-91/21.1	Sílové rozvody ve stanici Pankrác D	363 dny	02.04. 26	31.03. 27	0 dny	0 dny										
281	SO 11-91/21.2	Sílové rozvody ve stanici Pankrác C	304 dny	01.07. 22	01.05. 23	2 dny	2 dny										
282	SO 11-91/61.1	Osvětlení stanice Pankrác D	363 dny	02.04. 26	31.03. 27	0 dny	0 dny										
283	SO 11-91/61.2	Osvětlení stanice Pankrác D - ASDR-O	363 dny	02.04. 26	31.03. 27	0 dny	0 dny										
284	SO 11-91/61.3	Osvětlení stanice Pankrác C	304 dny	01.07. 22	01.05. 23	2 dny	2 dny										
285	SO 11-91/92	Požární těsnění	153 dny	29.10. 26	31.03. 27	0 dny	0 dny										
286	SO 11-93/01.1	Sdělovací kabely v tr. úseku PN-D - OL, spojka C-D	153 dny	29.10. 26	31.03. 27	0 dny	0 dny										
287	SO 11-93/01.2	Sdělovací kabely ve stanici Pankrác C	184 dny	29.10. 22	01.05. 23	10 dny	10 dny										
288	SO 11-93/11.1	Služební rádiová síť DPP ve stanici Pankrác D	153 dny	29.10. 26	31.03. 27	0 dny	0 dny										

ID	Ref. Test úkol	Název úkolu	Doba trvání	Zahájení	Dokončení	Časová rezerva zahájení	Časová rezerva dokončení	2020	2021	2022	2023	2024	2025	2026	2027	2028	2029
289	SO 11-93/11.2	Služební rádiová síť DPP ve stanici Pankrác C	184 dny	29.10.22	01.05.23	10 dny	10 dny				Služební rádiová síť DPP ve stanici Pankrác C 29.10. 01.05.						
290	SO 11-93/12	Rádiová síť TSM 400 ve stanici Pankrác D	153 dny	29.10.26	31.03.27	0 dny	0 dny							Rádiová síť TSM 400 ve stanici Pankrác D 29.10. 31.03.			
291	SO 11-93/13	Rádiová síť MRS TETRA ve stanici Pankrác D	153 dny	29.10.26	31.03.27	0 dny	0 dny							Rádiová síť MRS TETRA ve stanici Pankrác D 29.10. 31.03.			
292	SO 11-93/14	Rádiová síť - vyzařovací kabel v tr. úseku PND-OL, spojka C-D	153 dny	29.10.26	31.03.27	0 dny	0 dny							Rádiová síť - vyzařovací kabel v tr. úseku PND-OL, spojka C-D 29.10. 31.03.			
293	SO 11-93/21.1	Elektronický informační systém ve stanici Pankrác D	153 dny	29.10.26	31.03.27	0 dny	0 dny							Elektronický informační systém ve stanici Pankrác D 29.10. 31.03.			
294	SO 11-93/21.2	Elektronický informační systém ve stanici Pankrác C	184 dny	29.10.22	01.05.23	10 dny	10 dny			Elektronický informační systém ve stanici Pankrác C 29.10. 01.05.							
295	SO 11-93/31.1	Zařízení průmyslové televize ve stanici Pankrác D	303 dny	01.06.26	31.03.27	0 dny	0 dny							Zařízení průmyslové televize ve stanici Pankrác D 01.06. 31.03.			
296	SO 11-93/31.2	Zařízení průmyslové televize ve stanici Pankrác C	304 dny	01.07.22	01.05.23	10 dny	10 dny			Zařízení průmyslové televize ve stanici Pankrác C 01.07. 01.05.							
297	SO 11-93/41.1	Automatizace odbavování cestujících ve stanici Pankrác D	153 dny	29.10.26	31.03.27	0 dny	0 dny							Automatizace odbavování cestujících ve stanici Pankrác D 29.10. 31.03.			
298	SO 11-93/41.2	Automatizace odbavování cestujících ve stanici Pankrác C	184 dny	29.10.22	01.05.23	10 dny	10 dny			Automatizace odbavování cestujících ve stanici Pankrác C 29.10. 01.05.							
299	SO 11-93/51.1	Telefonní zařízení ve stanici Pankrác D	303 dny	01.06.26	31.03.27	0 dny	0 dny							Telefonní zařízení ve stanici Pankrác D 01.06. 31.03.			
300	SO 11-93/51.2	Telefonní zařízení ve stanici Pankrác C	304 dny	01.07.22	01.05.23	10 dny	10 dny			Telefonní zařízení ve stanici Pankrác C 01.07. 01.05.							
301	SO 11-93/52.1	Datová síť ve stanici Pankrác D	153 dny	29.10.26	31.03.27	0 dny	0 dny							Datová síť ve stanici Pankrác D 29.10. 31.03.			
302	SO 11-93/52.2	Datová síť ve stanici Pankrác C	184 dny	29.10.22	01.05.23	10 dny	10 dny			Datová síť ve stanici Pankrác C 29.10. 01.05.							
303	SO 11-93/53.1	Technologická síť ve stanici Pankrác D	153 dny	29.10.26	31.03.27	0 dny	0 dny							Technologická síť ve stanici Pankrác D 29.10. 31.03.			
304	SO 11-93/53.2	Technologická síť ve stanici Pankrác C	184 dny	29.10.22	01.05.23	10 dny	10 dny			Technologická síť ve stanici Pankrác C 29.10. 01.05.							
305	SO 11-93/54	Strukturovaná kabeláž ve stanici Pankrác D	153 dny	29.10.26	31.03.27	0 dny	0 dny							Strukturovaná kabeláž ve stanici Pankrác D 29.10. 31.03.			
306	SO 11-93/61	Rozhlasové zařízení ve stanici Pankrác D	303 dny	01.06.26	31.03.27	0 dny	0 dny							Rozhlasové zařízení ve stanici Pankrác D 01.06. 31.03.			
307	SO 11-93/71.1	Hodinové zařízení ve stanici Pankrác D	153 dny	29.10.26	31.03.27	0 dny	0 dny							Hodinové zařízení ve stanici Pankrác D 29.10. 31.03.			
308	SO 11-93/71.2	Hodinové zařízení ve stanici Pankrác C	184 dny	29.10.22	01.05.23	10 dny	10 dny			Hodinové zařízení ve stanici Pankrác C 29.10. 01.05.							
309	SO 11-93/81	Elektrická požární signalizace ve stanici Pankrác	303 dny	01.06.26	31.03.27	0 dny	0 dny							Elektrická požární signalizace ve stanici Pankrác 01.06. 31.03.			
310	SO 11-93/91	Elektrická zabezpečovací signalizace ve stanici Pankrác D	303 dny	01.06.26	31.03.27	0 dny	0 dny							Elektrická zabezpečovací signalizace ve stanici Pankrác D 01.06. 31.03.			
311	SO 11-93/92.1	Přístupový systém ve stanici Pankrác D	153 dny	29.10.26	31.03.27	0 dny	0 dny							Přístupový systém ve stanici Pankrác D 29.10. 31.03.			
312	SO 11-93/92.2	Přístupový systém ve stanici Pankrác C	184 dny	29.10.22	01.05.23	10 dny	10 dny			Přístupový systém ve stanici Pankrác C 29.10. 01.05.							
313		Harmonogram funkčních zkoušek a revizí zhotovitele - stanice Pankrác C	28 dny	01.05.23	29.05.23	2 dny	2 dny			Harmonogram funkčních zkoušek a revizí zhotovitele - stanice Pankrác C 28 dny							
314		Individuální zkoušky slaboproudých systémů (telefonní, datové, technologické sítě, EPS, EZS) PNC	10 dny	01.05.23	11.05.23	10 dny	10 dny			Individuální zkoušky slaboproudých systémů (telefonní, datové, technologické sítě, EPS, EZS) PNC 01.05. 11.05.							
315		Individuální zkoušky silnoproudých systémů (silové rozvody, osvětlení) PNC	10 dny	01.05.23	11.05.23	2 dny	2 dny			Individuální zkoušky silnoproudých systémů (silové rozvody, osvětlení) PNC 01.05. 11.05.							
316		Individuální zkoušky ASDŘ T PNC	10 dny	11.05.23	21.05.23	2 dny	2 dny			Individuální zkoušky ASDŘ T PNC 11.05. 21.05.							
317		Měření, revize, dokumenty pro DOSS - 13 měření / revizí	15 dny	11.05.23	26.05.23	5 dny	5 dny			Měření, revize, dokumenty pro DOSS - 13 měření / revizí 11.05. 26.05.							
318		Úpravy, opravy zařízení po individuálních zkouškách, podklady pro DSPS	7 dny	22.05.23	29.05.23	2 dny	2 dny			Úpravy, opravy zařízení po individuálních zkouškách, podklady pro DSPS 22.05. 29.05.							
319		Energetická páteř trasy	0 dny	01.03.27	01.03.27	0 dny	0 dny							Energetická páteř trasy 01.03.			
320		Harmonogram funkčních zkoušek a revizí zhotovitele - stanice Pankrác D	92 dny	01.04.27	02.07.27	0 dny	0 dny							Harmonogram funkčních zkoušek a revizí zhotovitele - stanice Pankrác D 92 dny			
321		Individuální zkoušky slaboproudých systémů (telefonní, datové, technologické sítě, EPS, EZS) PND	35 dny	10.04.27	15.05.27	0 dny	0 dny							Individuální zkoušky slaboproudých systémů (telefonní, datové, technologické sítě, EPS, EZS) PND 10.04. 15.05.			
322		Individuální zkoušky silnoproudých systémů (silové rozvody, osvětlení) PND	44 dny	01.04.27	15.05.27	0 dny	0 dny							Individuální zkoušky silnoproudých systémů (silové rozvody, osvětlení) PND 01.04. 15.05.			
323		Individuální zkoušky technologií (VZT, větrání, eskalátory, výtahy) PND	20 dny	25.04.27	15.05.27	0 dny	0 dny							Individuální zkoušky technologií (VZT, větrání, eskalátory, výtahy) PND 25.04. 15.05.			
324		Individuální zkoušky technologií (čerpací stanice, tunelovod) PND	20 dny	25.04.27	15.05.27	0 dny	0 dny							Individuální zkoušky technologií (čerpací stanice, tunelovod) PND 25.04. 15.05.			

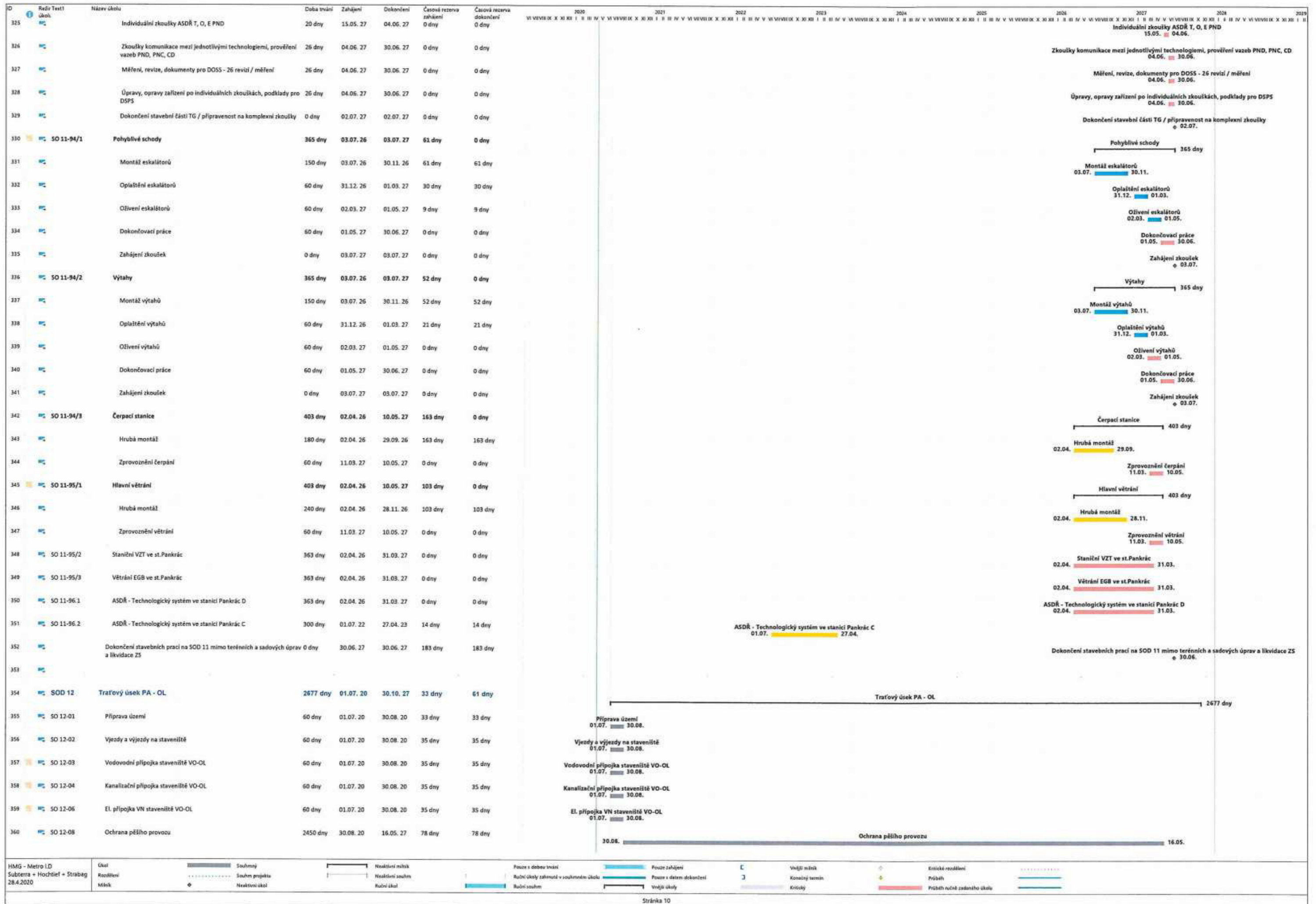
HMG - Metro I.D
Subtéra + Hochtief + Strabag
28.4.2020

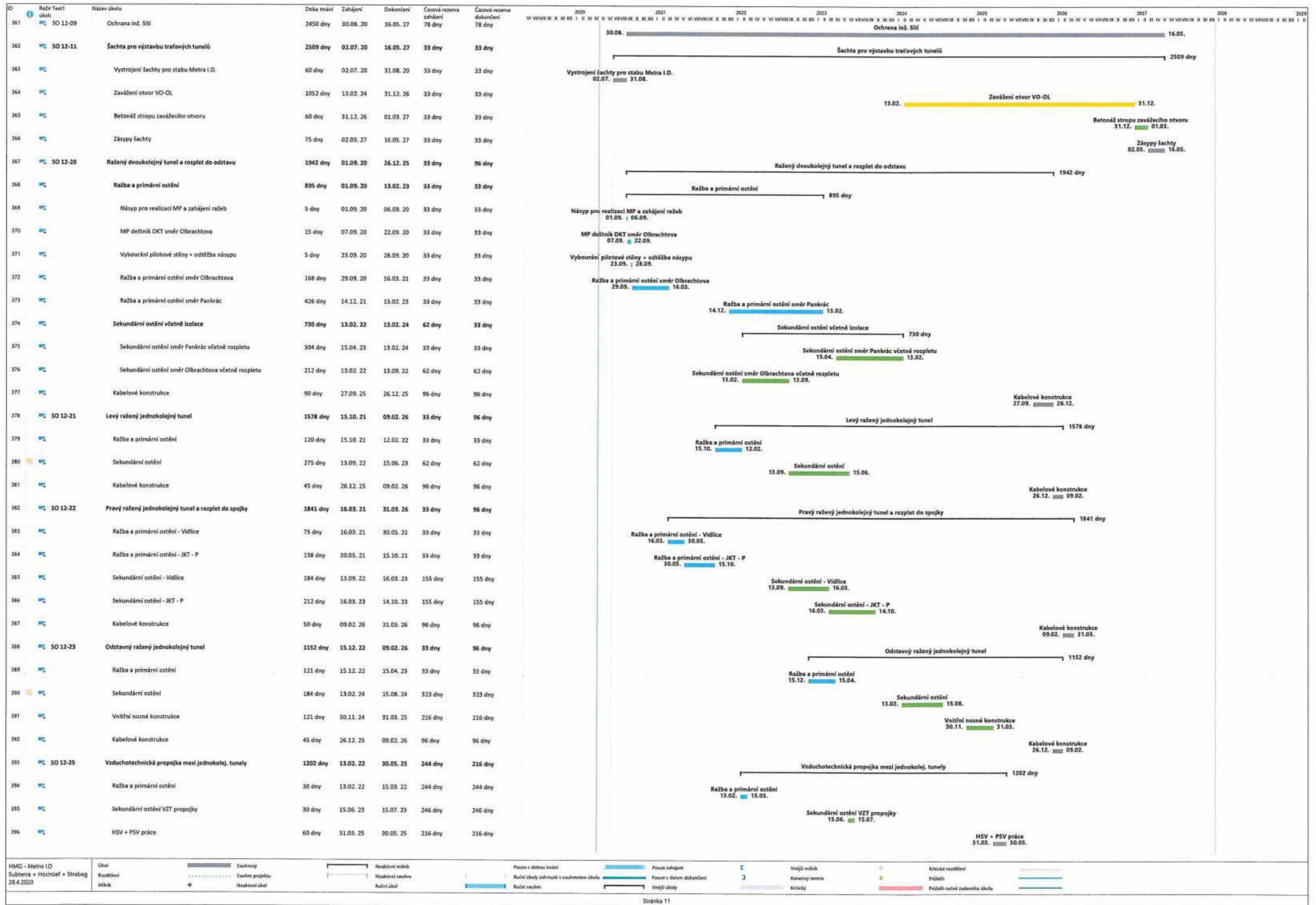
Úkol: Souhrnný, Souhrn projektu, Neaktívni úkol
 Rozdělení: Souhrn projektu, Neaktívni úkol
 Míla: Neaktívni úkol

Neaktívni míla: Neaktívni souhrn, Ruční úkol
 Pouze s dobou trvání: Pouze zahájení, Pouze s datem dokončení, Vnější úkoly
 Ruční úkoly zahrnuté v souhrnném úkolu: Vnější úkoly, Ruční souhrn

Vnější míla: Konečný samiz, Kritický
 Konečný samiz: Průběh, Průběh ručně zadaného úkolu

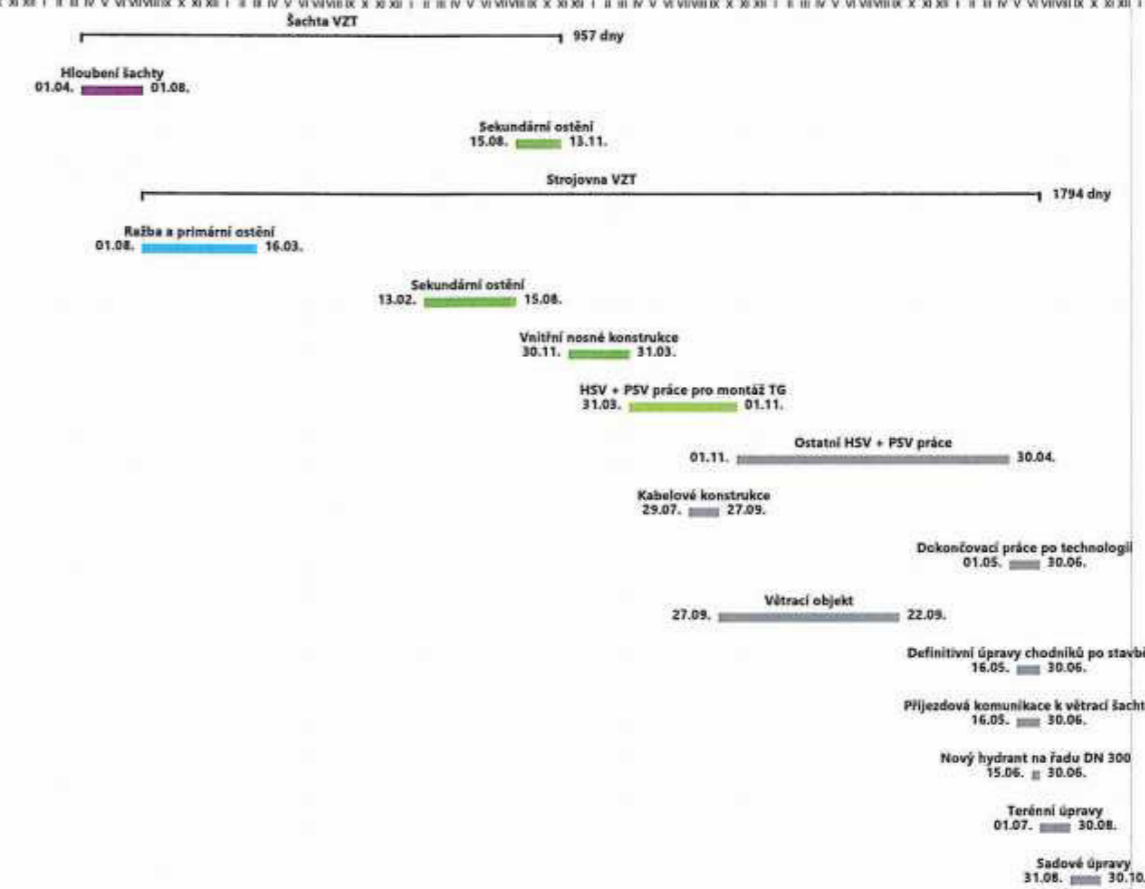
Stránka 9





ID	Řeší	Text úkol	Název úkolu	Doba trvání	Zahájení	Dokončení	Časová rezerva zahájení	Časová rezerva dokončení	2020	2021	2022	2023	2024	2025	2026	2027	2028	2029
397	SO 12-27	Šachta VZT	957 dny	01.04. 22	13.11. 24	63 dny	33 dny											
398		Hloubení šachty	122 dny	01.04. 22	01.08. 22	63 dny	63 dny											
399		Sekundární ostění	90 dny	15.08. 24	13.11. 24	33 dny	33 dny											
400	SO 12-28	Strojovna VZT	1794 dny	01.08. 22	30.06. 27	63 dny	33 dny											
401		Ražba a primární ostění	227 dny	01.08. 22	16.03. 23	63 dny	63 dny											
402		Sekundární ostění	184 dny	13.02. 24	15.08. 24	33 dny	33 dny											
403		Vnitřní nosné konstrukce	121 dny	30.11. 24	31.03. 25	33 dny	33 dny											
404		HSV + PSV práce pro montáž TG	215 dny	31.03. 25	01.11. 25	33 dny	33 dny											
405		Ostatní HSV + PSV práce	545 dny	01.11. 25	30.04. 27	33 dny	33 dny											
406		Kabelové konstrukce	60 dny	29.07. 25	27.09. 25	96 dny	96 dny											
407		Dokončovací práce po technologiích	60 dny	01.05. 27	30.06. 27	33 dny	33 dny											
408	SO 12-29	Větrací objekt	360 dny	27.09. 25	22.09. 26	269 dny	269 dny											
409	SO 12-45	Definitivní úpravy chodníků po stavbě	45 dny	16.05. 27	30.06. 27	33 dny	33 dny											
410	SO 12-48	Přijezdová komunikace k větrací šachtě	45 dny	16.05. 27	30.06. 27	33 dny	33 dny											
411	SO 12-51	Nový hydrant na řadu DN 300	15 dny	15.06. 27	30.06. 27	33 dny	33 dny											
412	SO 12-90/21	Terénní úpravy	60 dny	01.07. 27	30.08. 27	61 dny	61 dny											
413	SO 12-90/31	Sádové úpravy	60 dny	31.08. 27	30.10. 27	61 dny	61 dny											
414	SO 12-90/51	Protihluková opatření	60 dny	01.07. 20	30.08. 20	35 dny	35 dny											
415		STP pro technologiích	0 dny	01.04. 26	01.04. 26	96 dny	96 dny											
416		Technologie	400 dny	02.04. 26	07.05. 27	95 dny	55 dny											
417		Stavební objekty	300 dny	02.04. 26	27.01. 27	95 dny	120 dny											
418	SO 12-91/41	Kabelové vedení 22 kV v tr. úseku Pankrác - Olbrachtova	300 dny	02.04. 26	27.01. 27	95 dny	95 dny											
419	SO 12-91/61.1	Osvětlení traťového úseku	300 dny	02.04. 26	27.01. 27	95 dny	95 dny											
420	SO 12-91/61.2	Osvětlení traťového úseku - ASDŘ-O	300 dny	02.04. 26	27.01. 27	120 dny	120 dny											
421	SO 12-94/3	Čerpací stanice	363 dny	02.04. 26	31.03. 27	210 dny	57 dny											
422		Hrubá montáž	180 dny	02.04. 26	29.09. 26	210 dny	210 dny											
423		Zprovoznění čerpání	30 dny	01.03. 27	31.03. 27	57 dny	57 dny											
424		Energetická páteř trasy	0 dny	01.03. 27	01.03. 27	55 dny	55 dny											
425		Harmonogram funkčních zkoušek a revizí zhotovitele - SOD 12,51,71	60 dny	08.03. 27	07.05. 27	55 dny	55 dny											
426		Individuální zkoušky silnoproudých systémů (silové rozvody, osvětlení) SOD 12,51,71	25 dny	08.03. 27	02.04. 27	55 dny	55 dny											
427		Individuální zkoušky technologií (čerpací stanice, tunelový vodovod) SOD 12,51,71	25 dny	21.03. 27	15.04. 27	57 dny	57 dny											
428		Individuální zkoušky ASDŘ O - SOD 12,51,71	15 dny	02.04. 27	17.04. 27	55 dny	55 dny											
429		Zkoušky komunikace mezi jednotlivými technologiemi, prověření vazeb PND, OL, CD	20 dny	17.04. 27	07.05. 27	55 dny	55 dny											
430		Měření, revize, dokumenty pro DOSS - 12 měření / revizí	20 dny	17.04. 27	07.05. 27	55 dny	55 dny											
431		Úpravy, opravy zařízení po individuálních zkouškách, podklady pro DSPS	20 dny	17.04. 27	07.05. 27	55 dny	55 dny											
432		Dokončení stavební části TG / připravenost na komplexní zkoušky	0 dny	07.05. 27	07.05. 27	55 dny	55 dny											

Protihluková opatření
01.07. 2020 - 30.08. 2020



HMG - Metro I.D
Subterra + Hochtief + Strabag
28.4.2020

Úkol: Souhrný, Souhrn projektu, Neaktivní úkol

Měřítko: Neaktivní měřítko, Neaktivní časový plán, Ruční úkol

Postup: Pouze s dobou trvání, Pouze zahájení, Pouze s datem dokončení, Ruční souhrn

Číslo: Vnější měřítko, Konečný termín, Kritický

Barvy: Kritické rozdělení, Průběh, Průběh ručně zadávaného úkolu



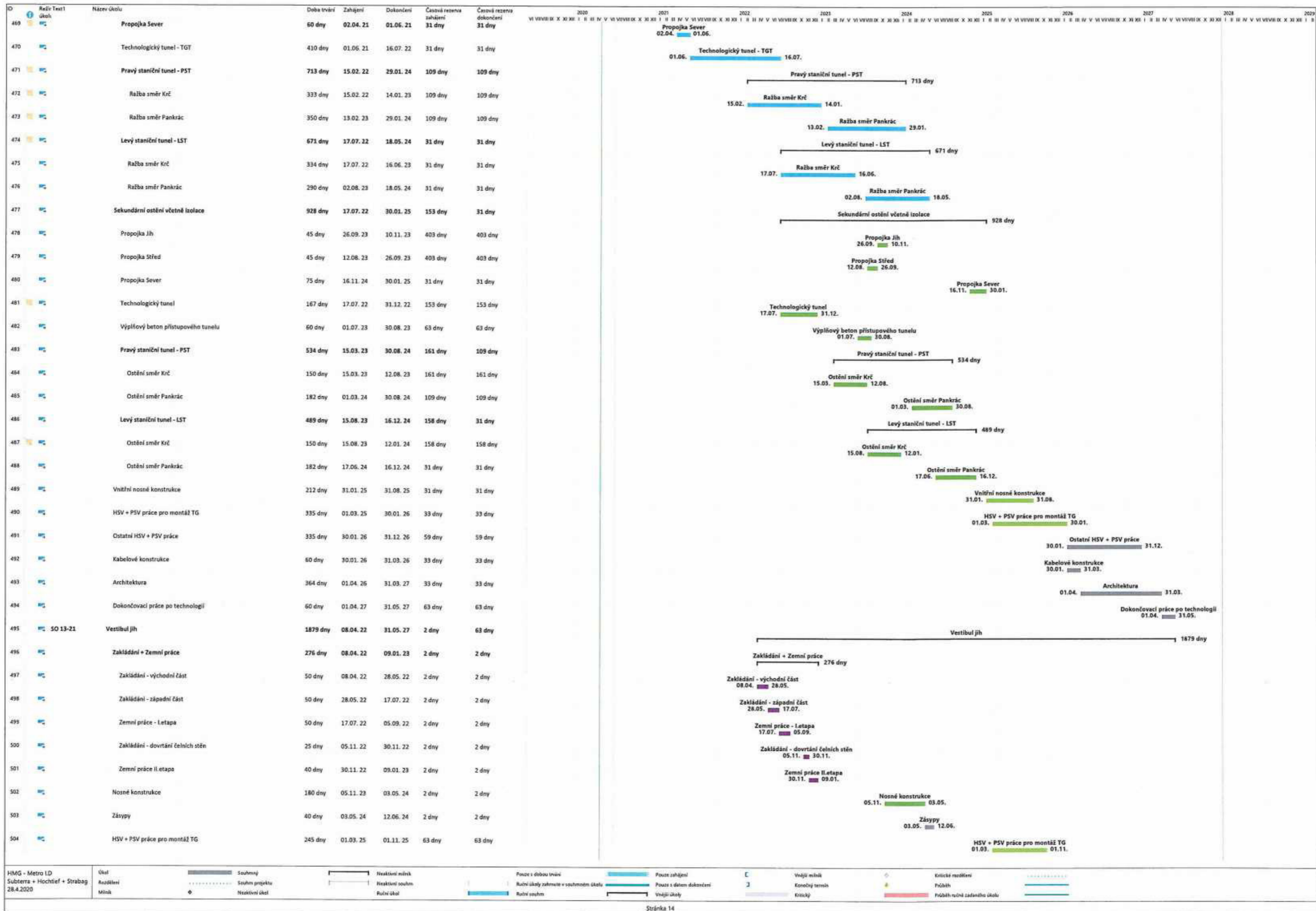
HMG - Metro ID Subterra + Hochtief + Strabag 28.4.2020

Úkol: Souhrnný Neaktivní úkol
 Mílník: Souhrn projektu Neaktivní mílník
 Mílník: Neaktivní souhrn Ruční úkol

Pouze s dobou trvání: Pouze zahájení:
 Ruční úkol zahrnutý v souhrnném úkolu: Pouze s datem dokončení:
 Ruční souhrn: Vnější úkol:

Vnější mílník: Konečný termín:
 Kritický: Kritické rozdělení:
 Průběh: Příběh ručně zadáného úkolu:

Stránka 13



ID	Režim úkolu	Název úkolu	Doba trvání	Zahájení	Dokončení	Časová rezerva zahájení	Časová rezerva dokončení	2020	2021	2022	2023	2024	2025	2026	2027	2028	2029
541	SO 13-32/60	Provizorní koordinační kabel SSZ 4.417 Olbrachtova - Na Strži	806 dny	17.07. 22	30.09. 24	2 dny	2 dny					17.07.					30.09.
542		Komunikace	2509 dny	16.07. 20	30.05. 27	73 dny	64 dny										
543	SO 13-40	Provizorní dopravní značení	2500 dny	16.07. 20	21.05. 27	73 dny	73 dny										
544	SO 13-42	Definitivní úpravy vozovek a chodníků - severní vestibul	60 dny	29.06. 25	28.08. 25	84 dny	84 dny										
545	SO 13-43	Definitivní úprava povrchů pro stavbu	90 dny	08.01. 22	08.04. 22	2 dny	2 dny										
546	SO 13-44	Definitivní úpravy vozovek a chodníků - jižní vestibul	59 dny	01.04. 27	30.05. 27	64 dny	64 dny										
547	SO 13-45	Definitivní úpravy vozovek a chodníků - ul. Na Strži	79 dny	13.07. 24	30.09. 24	2 dny	2 dny										
548	SO 13-49	Informační systém	333 dny	31.03. 26	27.02. 27	156 dny	156 dny										
549	SO 13-50	Definitivní dopravní značení	14 dny	16.09. 24	30.09. 24	2 dny	2 dny										
550		Přeložky IS	1667 dny	01.09. 20	26.03. 25	63 dny	179 dny										
551	SO 13-51/10	Přeložka vodovodu DN300, DN200 - definitivní	90 dny	08.01. 22	08.04. 22	2 dny	2 dny										
552	SO 13-51/11	Rušení vodovodu DN300, 200	50 dny	17.07. 22	05.09. 22	2 dny	2 dny										
553	SO 13-52/10	Přeložka vodovodu DN200 - definitivní	60 dny	28.05. 24	27.07. 24	2 dny	2 dny										
554	SO 13-52/11	Rušení vodovodu DN200	30 dny	09.03. 22	08.04. 22	2 dny	2 dny										
555	SO 13-52/20	Přeložka vodovodu DN200 - provizorní	90 dny	08.04. 22	07.07. 22	12 dny	12 dny										
556	SO 13-53/10	Přeložka vodovodu DN200-sever - definitivní	60 dny	01.09. 20	31.10. 20	63 dny	63 dny										
557	SO 13-53/11	Rušení vodovodu DN200-sever	30 dny	31.10. 20	30.11. 20	124 dny	124 dny										
558	SO 13-53/20	Přepojení stáv. vodov. přípojky - provizorní	180 dny	08.01. 22	07.07. 22	12 dny	12 dny										
559	SO 13-54/10	Přeložka kanalizace DN600/1100 - definitivní	665 dny	08.01. 21	04.11. 22	2 dny	2 dny										
560		Letapa - přeložka včetně šachet	455 dny	08.01. 21	08.04. 22	2 dny	2 dny										
561		Letapa - přepojení	60 dny	05.09. 22	04.11. 22	2 dny	2 dny										
562	SO 13-54/11	Rušení kanalizace DN600/1100	40 dny	30.11. 22	09.01. 23	2 dny	2 dny										
563	SO 13-54/20	Přepojení stáv. kanál. přípojek - provizorní	60 dny	05.09. 22	04.11. 22	2 dny	2 dny										
564	SO 13-61	Přeložka NTL plynovodu dn160 - definitivní	60 dny	28.05. 24	27.07. 24	2 dny	2 dny										
565	SO 13-62	Přeložka NTL plynovodu DN150 - provizorní	50 dny	17.07. 22	05.09. 22	2 dny	2 dny										
566	SO 13-67/10	Kanalizační přípojky odvodnění - sever	60 dny	25.01. 25	26.03. 25	179 dny	179 dny										
567	SO 13-67/20	Kanalizační přípojky odvodnění - jih	60 dny	28.05. 24	27.07. 24	2 dny	2 dny										
568	SO 13-68/10	Vodovodní přípojka stanice - sever	60 dny	25.01. 25	26.03. 25	179 dny	179 dny										
569	SO 13-68/11	Vodovodní přípojka stanice - jih	60 dny	28.05. 24	27.07. 24	2 dny	2 dny										
570	SO 13-69/10	Kanalizační přípojka stanice - sever	60 dny	25.01. 25	26.03. 25	179 dny	179 dny										
571	SO 13-69/11	Kanalizační přípojka stanice - jih	60 dny	28.05. 24	27.07. 24	2 dny	2 dny										
572		Přeložky Elektro	1472 dny	16.07. 20	27.07. 24	18 dny	2 dny										
573	SO 13-72/10	Definitivní přeložky a ochrana sítě 22 kV PREDI a.s. - 1.jáma	30 dny	16.07. 20	15.08. 20	31 dny	31 dny										
574	SO 13-72/20	Definitivní přeložky a ochrana sítě 22 kV a diferenciálních PREDI a.s. - 2.jáma	90 dny	11.08. 21	09.11. 21	152 dny	152 dny										
575	SO 13-73	Provizorní přeložka a ochrana kabelů NN PREDI a.s.	90 dny	11.08. 21	09.11. 21	152 dny	152 dny										
576	SO 13-74	Definitivní přeložka a ochrana kabelů NN PREDI a.s.	60 dny	28.05. 24	27.07. 24	2 dny	2 dny										

ID	Ref. Text1 úkol	Název úkolu	Doba trvání	Zahájení	Dokončení	Časová rezerva zahájení	Časová rezerva dokončení	2020	2021	2022	2023	2024	2025	2026	2027	2028	2029
577	SO 13-75/10	Přeložka a ochrana VO v průběhu výstavby (ELTODO) - 2.jáma	1396 dny	16.07.20	12.05.24	18 dny	18 dny										
578	SO 13-76/10	Definitivní přeložka a ochrana VO (ELTODO) - 2.jáma	60 dny	28.05.24	27.07.24	2 dny	2 dny										
579		Přeložky SLP	1809 dny	16.07.20	29.06.25	31 dny	84 dny										
580	SO 13-81/01D	Přeložka kabelů T-Mobile (dříve T Systems) - I. etapa - definitivní	90 dny	11.08.21	09.11.21	152 dny	152 dny										
581	SO 13-81/01P	Přeložka kabelů T-Mobile (dříve T Systems) - I. etapa - provizorní	30 dny	16.07.20	15.08.20	31 dny	31 dny										
582	SO 13-81/02	Přeložka kabelů T-Mobile (dříve T-Systems) - II. etapa	60 dny	30.04.25	29.06.25	84 dny	84 dny										
583	SO 13-81/03	Přeložka kabelů Pražské Teplárenské	90 dny	11.08.21	09.11.21	152 dny	152 dny										
584	SO 13-82/01D	Přeložka kabelů T-Mobile (dříve GTS Novera) - I. etapa - definitivní	90 dny	11.08.21	09.11.21	152 dny	152 dny										
585	SO 13-82/01P	Přeložka kabelů T-Mobile (dříve GTS Novera) - I. etapa - provizorní	30 dny	16.07.20	15.08.20	31 dny	31 dny										
586	SO 13-82/02	Přeložka kabelů T-Mobile (dříve GTS Novera) - II. etapa	60 dny	30.04.25	29.06.25	84 dny	84 dny										
587	SO 13-83/01	Přeložka kabelů UPC - I. etapa	30 dny	16.07.20	15.08.20	31 dny	31 dny										
588	SO 13-83/02	Přeložka kabelů UPC - II. etapa	60 dny	30.04.25	29.06.25	84 dny	84 dny										
589	SO 13-90/11	Konstrukce pro provizorní vedení inž. sítí	901 dny	07.02.22	27.07.24	2 dny	2 dny										
590	SO 13-90/21	Terénní úpravy	90 dny	30.06.27	28.09.27	33 dny	33 dny										
591	SO 13-90/31	Sadové úpravy	90 dny	29.08.27	27.11.27	33 dny	33 dny										
592	SO 13-90/51	Protihluková opatření	60 dny	01.07.20	30.08.20	31 dny	31 dny										
593		STP pro technologii	0 dny	01.04.26	01.04.26	53 dny	53 dny										
594		Technologie	457 dny	02.04.26	03.07.27	52 dny	0 dny										
595		Stavební objekty	333 dny	02.04.26	01.03.27	52 dny	87 dny										
596	SO 13-91/21	Sílové rozvody ve stanici Olbrachtova	332 dny	02.04.26	28.02.27	52 dny	52 dny										
597	SO 13-91/61.1	Osvětlení stanice	332 dny	02.04.26	28.02.27	88 dny	88 dny										
598	SO 13-91/61.2	Osvětlení stanice - ASDR-O	332 dny	02.04.26	28.02.27	88 dny	88 dny										
599	SO 13-91/92	Požární těsnění	152 dny	29.09.26	28.02.27	58 dny	58 dny										
600	SO 13-93/01	Sdělovací kabely v tr. úseku OL-NZ	182 dny	30.08.26	28.02.27	58 dny	58 dny										
601	SO 13-93/11	VKV spojení ve stanici	152 dny	29.09.26	28.02.27	58 dny	58 dny										
602	SO 13-93/12	Radiová síť TSM 400 ve stanici Olbrachtova	152 dny	29.09.26	28.02.27	58 dny	58 dny										
603	SO 13-93/13	Radiová síť MRS TETRA ve stanici Olbrachtova	152 dny	29.09.26	28.02.27	58 dny	58 dny										
604	SO 13-93/14	Radiová síť - vyzářovací kabel v tr. úseku	152 dny	29.09.26	28.02.27	58 dny	58 dny										
605	SO 13-93/21	Pracoviště dozorcůho stanice č.m.201	182 dny	30.08.26	28.02.27	58 dny	58 dny										
606	SO 13-93/31	Zařízení průmyslové televize ve stanici Olbrachtova	272 dny	01.06.26	28.02.27	58 dny	58 dny										
607	SO 13-93/41	Automatizace odbavování cestujících ve stanici OL	152 dny	29.09.26	28.02.27	58 dny	58 dny										
608	SO 13-93/51	Telefonní zařízení ve stanici Olbrachtova	272 dny	01.06.26	28.02.27	58 dny	58 dny										
609	SO 13-93/52	Datová síť ve stanici Olbrachtova	152 dny	29.09.26	28.02.27	52 dny	52 dny										
610	SO 13-93/53	Technologická síť ve stanici Olbrachtova	152 dny	29.09.26	28.02.27	58 dny	58 dny										
611	SO 13-93/54	Strukturovaná kabeláž pro OV ve stanici Olbrachtova	152 dny	29.09.26	28.02.27	52 dny	52 dny										
612	SO 13-93/61	Rozhlasové zařízení ve stanici OL	272 dny	01.06.26	28.02.27	58 dny	58 dny										

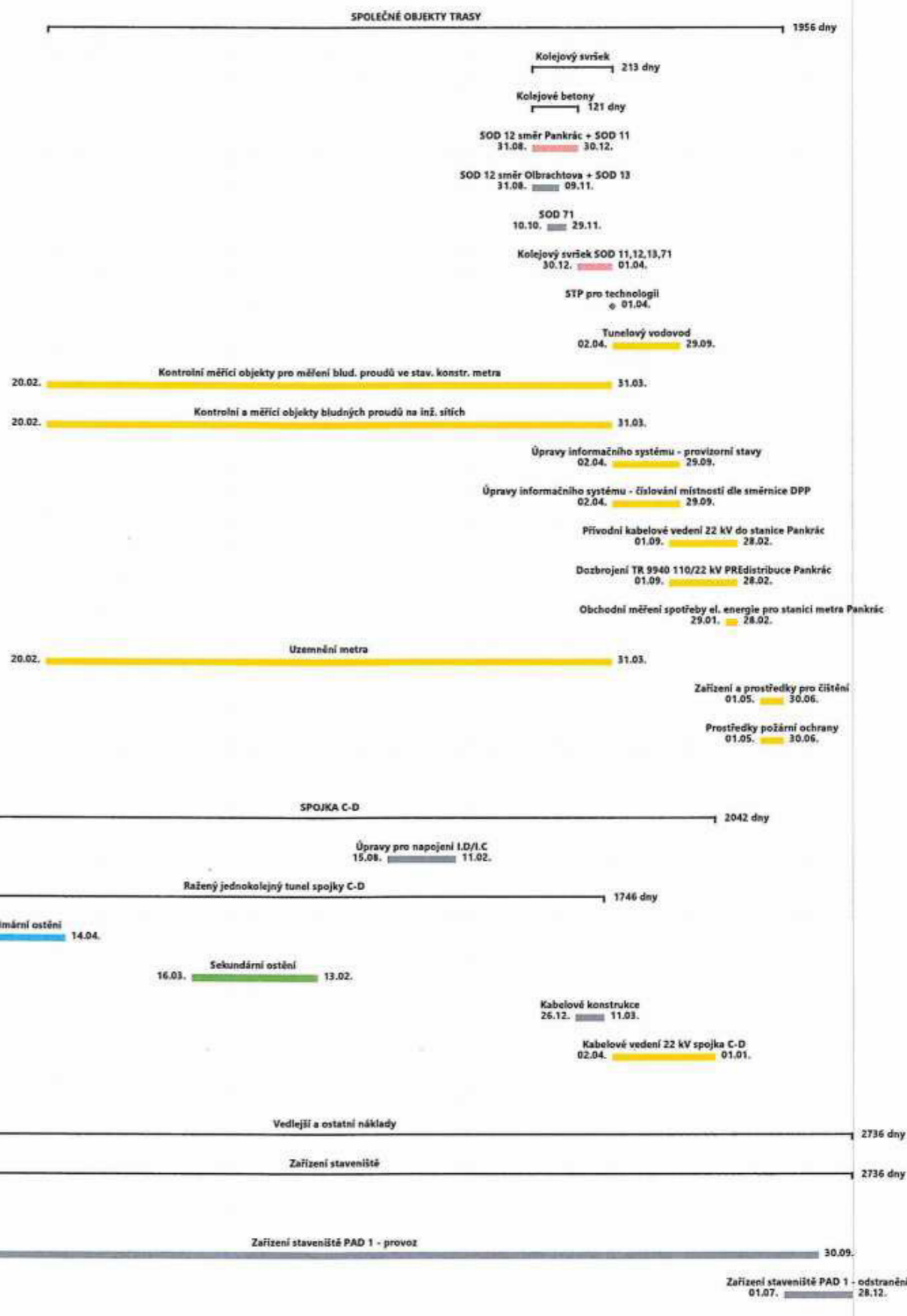
HMG - Metro I.D
Subterra + Hochtlief + Strabag
28.4.2020

Úkol
Rozdělení
Měřítko

Souřadný
Souřadný projekt
Neaktivní úkol
 Neaktivní měřítko
Neaktivní souřadný
Ruční úkol
 Pauze + doba trvání
Ruční úkoly zahrnuté + souřadným úkolu
Ruční souřadný
 Pauze zahájení
Pauze + datem dokončení
Vnější úkoly
 Vnější měřítko
Konečný termín
Kritický
 Kritické rozdělení
Průběh
Průběh urč. zadáním úkolu
 Stránka 17

ID	Ref. Text1 úkol	Název úkolu	Doba trvání	Zahájení	Dokončení	Časová rezerva zahájení	Časová rezerva dokončení	2020	2021	2022	2023	2024	2025	2026	2027	2028	2029
613	SO 13-93/71	Hodinové a informační zařízení ve stanici Olbrachtova	152 dny	29.09.26	28.02.27	58 dny	58 dny										
614	SO 13-93/81	Elektrická požární signalizace ve stanici Olbrachtova	272 dny	01.06.26	28.02.27	52 dny	52 dny										
615	SO 13-93/91	Elektrická zabezpečovací signalizace ve stanici OL	272 dny	01.06.26	28.02.27	52 dny	52 dny										
616	SO 13-93/92	Přístupový systém ve stanici OL	152 dny	29.09.26	28.02.27	58 dny	58 dny										
617		Energetická páteř trasy	0 dny	01.03.27	01.03.27	0 dny	0 dny										
618		Harmonogram funkčních zkoušek a revizí zhotovitele - stanice Olbrachtova	91 dny	01.03.27	31.05.27	57 dny	31 dny										
619		Individuální zkoušky slaboproudých systémů (telefonní, datové, technologické sítě, EPS, EZS) OL	26 dny	10.03.27	05.04.27	52 dny	52 dny										
620		Individuální zkoušky silnoproudých systémů (silové rozvody, osvětlení) OL	30 dny	01.03.27	31.03.27	57 dny	57 dny										
621		Individuální zkoušky technologií (VZT, větrání, eskalátory, výtahy) OL	26 dny	31.03.27	26.04.27	31 dny	31 dny										
622		Individuální zkoušky technologií (čerpací stanice, tunelovod) OL	26 dny	31.03.27	26.04.27	31 dny	31 dny										
623		Individuální zkoušky ASDR T, O, E OL	15 dny	26.04.27	11.05.27	31 dny	31 dny										
624		Zkoušky komunikace mezi jednotlivými technologiemi, prověření vazeb PND, OL, CD	20 dny	11.05.27	31.05.27	31 dny	31 dny										
625		Měření, revize, dokumenty pro DOSS - 27 měření / revizí	20 dny	11.05.27	31.05.27	31 dny	31 dny										
626		Úpravy, opravy zařízení po individuálních zkouškách, podklady pro DSPS	20 dny	11.05.27	31.05.27	31 dny	31 dny										
627		Dokončení stavební části TG / připravenost na komplexní zkoušky	0 dny	31.05.27	31.05.27	31 dny	31 dny										
628	SO 13-94/1	Pohyblivé schody	365 dny	03.07.26	03.07.27	51 dny	0 dny										
629		Montáž eskalátorů	150 dny	03.07.26	30.11.26	51 dny	51 dny										
630		Opláštění eskalátorů	60 dny	01.12.26	30.01.27	50 dny	50 dny										
631		Oživení eskalátorů	45 dny	01.03.27	15.04.27	0 dny	0 dny										
632		Dokončovací práce	75 dny	16.04.27	30.06.27	0 dny	0 dny										
633		Zahájení zkoušek	0 dny	03.07.27	03.07.27	0 dny	0 dny										
634	SO 13-94/2	Výtahy	365 dny	03.07.26	03.07.27	51 dny	0 dny										
635		Montáž výtahů	150 dny	03.07.26	30.11.26	51 dny	51 dny										
636		Opláštění výtahů	60 dny	01.12.26	30.01.27	50 dny	50 dny										
637		Oživení výtahů	45 dny	01.03.27	15.04.27	0 dny	0 dny										
638		Dokončovací práce	75 dny	16.04.27	30.06.27	0 dny	0 dny										
639		Zahájení zkoušek	0 dny	03.07.27	03.07.27	0 dny	0 dny										
640	SO 13-94/3	Čerpací stanice	378 dny	02.04.26	15.04.27	124 dny	31 dny										
641		Hrubá montáž	240 dny	02.04.26	28.11.26	124 dny	124 dny										
642		Zprovoznění čerpání	45 dny	01.03.27	15.04.27	31 dny	31 dny										
643	SO 13-95/1	Hlavní větrání	378 dny	02.04.26	15.04.27	124 dny	31 dny										
644		Hrubá montáž	240 dny	02.04.26	28.11.26	124 dny	124 dny										
645		Zprovoznění větrání	45 dny	01.03.27	15.04.27	31 dny	31 dny										
646	SO 13-95/2	Staniční VZT ve st.Olbrachtova	332 dny	02.04.26	28.02.27	77 dny	77 dny										
647	SO 13-95/3	Větrání EGB ve st.Olbrachtova	332 dny	02.04.26	28.02.27	77 dny	77 dny										
648	SO 13-96	ASDR - Technologický systém	332 dny	02.04.26	28.02.27	88 dny	88 dny										

ID	Rečr Text1 úkol	Název úkolu	Doba trvání	Zahájení	Dokončení	Časová rezerva zahájení	Časová rezerva dokončení	2020	2021	2022	2023	2024	2025	2026	2027	2028	2029
649	Rečr Text1 úkol	Dokončení stavebních prací na SOD13 mimo terénních a sadových úprav a likvidace ZS	0 dny	30.06. 27	30.06. 27	33 dny	33 dny										
650																	
651	SOD 61	SPOLEČNÉ OBJEKTY TRASY	1956 dny	20.02. 22	30.06. 27	309 dny	33 dny										
652	SO 51-21	Kolejový svršek	213 dny	31.08. 25	01.04. 26	0 dny	1 den										
653		Kolejové betony	121 dny	31.08. 25	30.12. 25	0 dny	0 dny										
654		SOD 12 směr Pankrác + SOD 11	121 dny	31.08. 25	30.12. 25	0 dny	0 dny										
655		SOD 12 směr Olbrachtova + SOD 13	70 dny	31.08. 25	09.11. 25	31 dny	31 dny										
656		SOD 71	50 dny	10.10. 25	29.11. 25	31 dny	31 dny										
657		Kolejový svršek SOD 11,12,13,71	92 dny	30.12. 25	01.04. 26	0 dny	0 dny										
658		STP pro technologií	0 dny	01.04. 26	01.04. 26	1 den	1 den										
659	SO 51-23	Tunelový vodovod	180 dny	02.04. 26	29.09. 26	307 dny	307 dny										
660	SO 51-24	Kontrolní měřicí objekty pro měření blud. proudů ve stav. konstr. metra	1500 dny	20.02. 22	31.03. 26	309 dny	309 dny										
661	SO 51-25	Kontrolní a měřicí objekty bludných proudů na inž. sítích	1500 dny	20.02. 22	31.03. 26	309 dny	309 dny										
662	SO 51-30/02	Úpravy informačního systému - provizorní stavy	180 dny	02.04. 26	29.09. 26	307 dny	307 dny										
663	SO 51-30/03	Úpravy informačního systému - číslování místností dle směrnice DPP	180 dny	02.04. 26	29.09. 26	307 dny	307 dny										
664	SO 51-51	Přívodní kabelové vedení 22 kV do stanice Pankrác	180 dny	01.09. 26	28.02. 27	155 dny	155 dny										
665	SO 51-53	Dozbrojení TR 9940 110/22 kV PŘEdistribuce Pankrác	180 dny	01.09. 26	28.02. 27	155 dny	155 dny										
666	SO 51-55	Obchodní měření spotřeby el. energie pro stanici metra Pankrác	30 dny	29.01. 27	28.02. 27	155 dny	155 dny										
667	SO 51-91/31	Uzemnění metra	1500 dny	20.02. 22	31.03. 26	309 dny	309 dny										
668	SO 51-97/31	Zařízení a prostředky pro čištění	60 dny	01.05. 27	30.06. 27	33 dny	33 dny										
669	SO 51-97/51	Prostředky požární ochrany	60 dny	01.05. 27	30.06. 27	33 dny	33 dny										
670																	
671	SOD 71	SPOJKA C-D	2042 dny	30.05. 21	01.01. 27	62 dny	121 dny										
672	SO 71-15	Úpravy pro napojení I.D./I.C	180 dny	15.08. 24	11.02. 25	461 dny	461 dny										
673	SO 71-20	Ražený jednokolejný tunel spojky C-D	1746 dny	30.05. 21	11.03. 26	62 dny	143 dny										
674		Ražba a primární ostění	319 dny	30.05. 21	14.04. 22	62 dny	62 dny										
675		Sekundární ostění	334 dny	16.03. 23	13.02. 24	323 dny	323 dny										
676		Kabelové konstrukce	75 dny	26.12. 25	11.03. 26	143 dny	143 dny										
677	SO 71-91/41	Kabelové vedení 22 kV spojka C-D	274 dny	02.04. 26	01.01. 27	121 dny	121 dny										
678																	
679	VON	Vedlejší a ostatní náklady	2736 dny	01.07. 20	28.12. 27	0 dny	2 dny										
680	VON 01	Zařízení staveniště	2736 dny	01.07. 20	28.12. 27	0 dny	2 dny										
681	ZS-1-PAD1-1	Zařízení staveniště PAD 1 - zřízení	90 dny	01.07. 20	29.09. 20	0 dny	0 dny										
682	ZS-1-PAD1-2	Zařízení staveniště PAD 1 - provoz	2557 dny	29.09. 20	30.09. 27	2 dny	2 dny										
683	ZS-1-PAD1-3	Zařízení staveniště PAD 1 - odstranění	180 dny	01.07. 27	28.12. 27	2 dny	2 dny										
684	ZS-2-PAD2-1	Zařízení staveniště PAD 2 - zřízení	90 dny	01.07. 20	29.09. 20	2 dny	2 dny										



ID	Režim úkol	Název úkolu	Doba trvání	Zahájení	Dokončení	Časová rezerva zahájení	Časová rezerva dokončení	2020	2021	2022	2023	2024	2025	2026	2027	2028	2029
685	Z5-2-PAD2-2	Zařízení staveniště PAD 2 - provoz	2557 dny	29.09. 20	30.09. 27	2 dny	2 dny	Zařízení staveniště PAD 2 - provoz 29.09. 30.09.									
686	Z5-2-PAD2-3	Zařízení staveniště PAD 2 - odstranění	180 dny	01.07. 27	28.12. 27	2 dny	2 dny	Zařízení staveniště PAD 2 - odstranění 01.07. 28.12.									
687	Z5-3-PAD3-1	Zařízení staveniště PAD 3 - zřízení	90 dny	01.07. 20	29.09. 20	17 dny	17 dny	Zařízení staveniště PAD 3 - zřízení 01.07. 29.09.									
688	Z5-3-PAD3-2	Zařízení staveniště PAD 3 - provoz	721 dny	29.09. 20	20.09. 22	17 dny	17 dny	Zařízení staveniště PAD 3 - provoz 29.09. 20.09.									
689	Z5-3-PAD3-3	Zařízení staveniště PAD 3 - odstranění	60 dny	20.09. 22	19.11. 22	17 dny	17 dny	Zařízení staveniště PAD 3 - odstranění 20.09. 19.11.									
690	Z5-4-PAD4-1	Zařízení staveniště PAD 4 - zřízení	14 dny	01.07. 20	15.07. 20	2 dny	2 dny	Zařízení staveniště PAD 4 - zřízení 01.07. 15.07.									
691	Z5-4-PAD4-2	Zařízení staveniště PAD 4 - provoz	2633 dny	15.07. 20	30.09. 27	2 dny	2 dny	Zařízení staveniště PAD 4 - provoz 15.07. 30.09.									
692	Z5-4-PAD4-3	Zařízení staveniště PAD 4 - odstranění	180 dny	01.07. 27	28.12. 27	2 dny	2 dny	Zařízení staveniště PAD 4 - odstranění 01.07. 28.12.									
693	Z5-5-PAD5-1	Zařízení staveniště PAD 5 - zřízení	7 dny	26.05. 23	02.06. 23	227 dny	227 dny	Zařízení staveniště PAD 5 - zřízení 26.05. 02.06.									
694	Z5-5-PAD5-2	Zařízení staveniště PAD 5 - provoz	84 dny	02.06. 23	25.08. 23	227 dny	227 dny	Zařízení staveniště PAD 5 - provoz 02.06. 25.08.									
695	Z5-5-PAD5-3	Zařízení staveniště PAD 5 - odstranění	7 dny	25.08. 23	01.09. 23	227 dny	227 dny	Zařízení staveniště PAD 5 - odstranění 25.08. 01.09.									
696	Z5-5-VO-OL-1	Zařízení staveniště VO-OL - zřízení	30 dny	01.07. 20	31.07. 20	2 dny	2 dny	Zařízení staveniště VO-OL - zřízení 01.07. 31.07.									
697	Z5-5-VO-OL-2	Zařízení staveniště VO-OL - provoz	2617 dny	31.07. 20	30.09. 27	2 dny	2 dny	Zařízení staveniště VO-OL - provoz 31.07. 30.09.									
698	Z5-5-VO-OL-3	Zařízení staveniště VO-OL - odstranění	180 dny	01.07. 27	28.12. 27	2 dny	2 dny	Zařízení staveniště VO-OL - odstranění 01.07. 28.12.									
699	Z5-6-OL1-1	Zařízení staveniště OL 1 - zřízení	60 dny	01.07. 20	30.08. 20	2 dny	2 dny	Zařízení staveniště OL 1 - zřízení 01.07. 30.08.									
700	Z5-6-OL1-2	Zařízení staveniště OL 1 provoz	2587 dny	30.08. 20	30.09. 27	2 dny	2 dny	Zařízení staveniště OL 1 provoz 30.08. 30.09.									
701	Z5-6-OL1-3	Zařízení staveniště OL 1 odstranění	180 dny	01.07. 27	28.12. 27	2 dny	2 dny	Zařízení staveniště OL 1 odstranění 01.07. 28.12.									
702	Z5-6-OL2-1	Zařízení staveniště OL 2 - zřízení	60 dny	01.07. 20	30.08. 20	2 dny	2 dny	Zařízení staveniště OL 2 - zřízení 01.07. 30.08.									
703	Z5-6-OL2-2	Zařízení staveniště OL 2 provoz	2587 dny	30.08. 20	30.09. 27	2 dny	2 dny	Zařízení staveniště OL 2 provoz 30.08. 30.09.									
704	Z5-6-OL2-3	Zařízení staveniště OL 2 odstranění	180 dny	01.07. 27	28.12. 27	2 dny	2 dny	Zařízení staveniště OL 2 odstranění 01.07. 28.12.									
705	Z5-6-OL3-1	Zařízení staveniště OL 3 - zřízení	60 dny	01.07. 20	30.08. 20	2 dny	2 dny	Zařízení staveniště OL 3 - zřízení 01.07. 30.08.									
706	Z5-6-OL3-2	Zařízení staveniště OL 3 provoz	2587 dny	30.08. 20	30.09. 27	2 dny	2 dny	Zařízení staveniště OL 3 provoz 30.08. 30.09.									
707	Z5-6-OL3-3	Zařízení staveniště OL 3 odstranění	180 dny	01.07. 27	28.12. 27	2 dny	2 dny	Zařízení staveniště OL 3 odstranění 01.07. 28.12.									
708		Likvidace ZS	0 dny	28.12. 27	28.12. 27	2 dny	2 dny	Likvidace ZS 28.12.									
709	VON 02	Projektová dokumentace	2736 dny	01.07. 20	28.12. 27	2 dny	2 dny	Projektová dokumentace 01.07. 28.12.									
710	PD 01	Dopracování dokumentace pro provedení stavby	2374 dny	01.07. 20	31.12. 26	2 dny	2 dny	Dopracování dokumentace pro provedení stavby 01.07. 31.12.									
711	PD 02	Dokumentace skutečného provedení stavby	361 dny	01.01. 27	28.12. 27	2 dny	2 dny	Dokumentace skutečného provedení stavby 01.01. 28.12.									
712	VON 03	Ostatní náklady	2736 dny	01.07. 20	28.12. 27	2 dny	2 dny	Ostatní náklady 01.07. 28.12.									
713	ON 03-1	Geodetická činnost	2736 dny	01.07. 20	28.12. 27	2 dny	2 dny	Geodetická činnost 01.07. 28.12.									
714	ON 03-2	Kompletační a koordinační činnost	2736 dny	01.07. 20	28.12. 27	2 dny	2 dny	Kompletační a koordinační činnost 01.07. 28.12.									
715	ON 03-3	Finanční a ostatní náklady	2736 dny	01.07. 20	28.12. 27	2 dny	2 dny	Finanční a ostatní náklady 01.07. 28.12.									
716	ON 03-4	Pasportizace komunikací na odvozových trasách	180 dny	01.07. 20	28.12. 27	2 dny	2 dny	Pasportizace komunikací na odvozových trasách 01.07. 28.12.									