

## DODATEK č. 1

### ke „Smlouvě o umístění technického zařízení na sběr a další zpracování dat pro osobní doklady vydávané v působnosti Ministerstva vnitra“

uzavřené dne 1. 6. 2021

mezi STÁTNÍ TISKÁRNOU CENIN, státní podnik, jako poskytovatelem  
(evidované u poskytovatele pod č. 296/DS/2021)  
a Městem Železný Brod, jako příjemcem

#### I.

Podle čl. 13 odst. 13.2 se smluvní strany dohodly, že shora uvedená smlouva (dále jen „smlouva“) se mění takto:

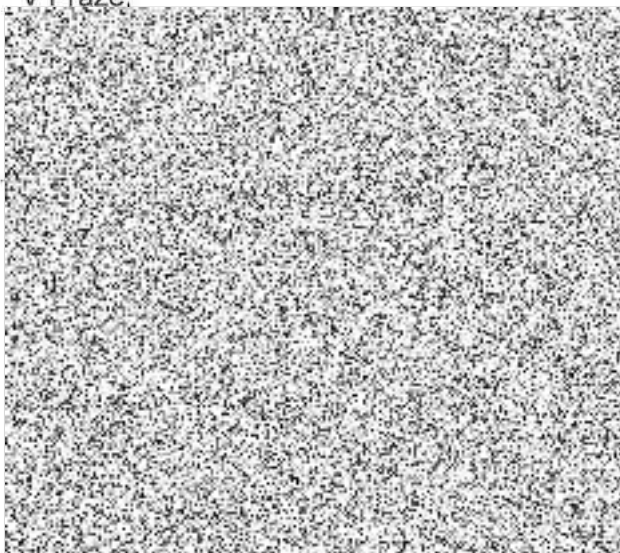
Dosavadní příloha č. 3 smlouvy se nahrazuje novým zněním, které je uvedeno v příloze č. 1 tohoto dodatku.

#### II.

1. Tento dodatek je vyhotoven ve dvou (2) vyhotoveních s platností originálu, z nichž každá smluvní strana obdrží po jednom (1) vyhotovení.
2. Tento dodatek nabývá platnosti dnem jeho podpisu oprávněnými zástupci obou smluvních stran a účinnosti dnem jeho zveřejnění v registru smluv, ne však dříve než 1. 8. 2021.

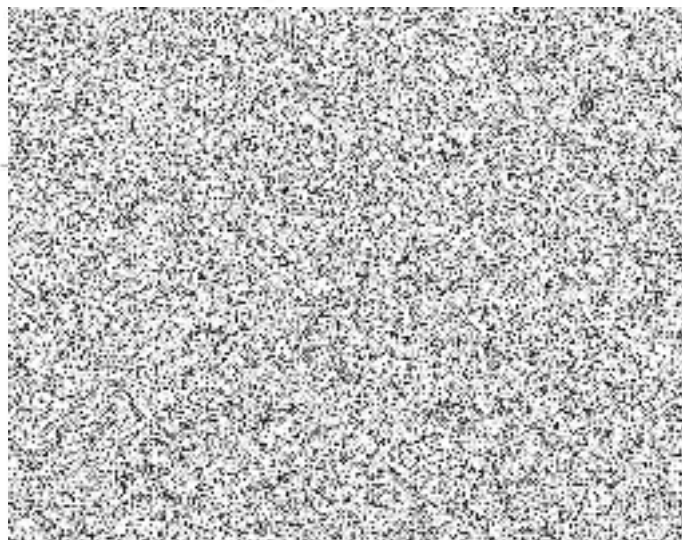
Za poskytovatele:

V Praze



Za příjemce:

V Železném Brodě,



## PŘÍLOHA Č. 3 - CENÍK SERVISNÍCH SLUŽEB

Smluvní cena za předmět smlouvy podle čl. 3 pododst. 3.1.4 písm. b) a c)

Typ pracoviště /komponenty	Počet	Měsíční cena		Cena celkem za 12 měsíců		Poznámka
		v Kč bez DPH	v Kč s DPH	v Kč bez DPH	v Kč s DPH	
KS-O výdej	1			335 331,00	405 750,51	
CELKEM	1			335 331,00	405 750,51	

### Smluvní cena za předmět smlouvy podle čl. 3 pododst. 3.1.4 písm. a) a d)

Ke stanovení ceny za předmět smlouvy podle čl. 3 pododst. 3.1.4 písm. a) a d) je využíván níže uvedený ceník. Ceník je také podkladem pro výpočet ceny servisního zásahu k odstranění vad vzniklých v důsledku neodborného zacházení příjemce s technickým zařízením, či zacházením v rozporu s provozními pokyny poskytovatele.

1. Sazby za hodinu výkonu práce (člověkohodiny) a cestovného v Kč:

Název funkce	Hodinová sazba v Kč bez DPH	Sazba za km v Kč bez DPH
Basic Hand		
Smart Hand		
Smart Advanced		
Expert		

2. Poskytovatel má právo k sazbám za hodinu výkonu práce, uvedeným v odstavci 1 této přílohy, připočítat cestovné podle odstavce 1 této přílohy za počet ujetých kilometrů ze servisního místa do místa zásahu.
3. Ceny jsou uvedeny jako ceny bez DPH. K cenám bude připočtena DPH podle právních předpisů účinných ke dni uskutečnění zdanitelného plnění.

Vysvětlení pojmů:

Název funkce	Popis
Basic Hand	<ul style="list-style-type: none"><li>- je schopen provádět opravy IT produktů výměnou základních komponent</li><li>- potřebuje jasné instrukce o tom, jaké kroky má provést, aby vyřešil problém</li><li>- má základní znalosti o IT produktech</li><li>- nemá specifické znalosti IT produktů</li><li>- neprovádí diagnostiku vadného zařízení</li></ul>
Smart Hand	<ul style="list-style-type: none"><li>- má základní znalosti IT produktů a operačních systémů</li><li>- má základní znalosti specifických IT produktů</li><li>- má základní profesní zkušenosti</li></ul>
Smart Advanced	<ul style="list-style-type: none"><li>- má rozsáhlé znalosti IT produktů a operačních systémů</li><li>- má certifikáty o absolvování školení pro určité produkty</li><li>- má střední profesionální zkušenosti</li></ul>
Expert	<ul style="list-style-type: none"><li>- má hluboké znalosti IT produktů a operačních systémů</li><li>- má certifikáty o znalosti produktů od výrobců</li><li>- má velké profesionální zkušenosti</li></ul>