

002/2021

OlmeSoft s.r.o.

IČO 27160939

DIČ CZ27160939

Daňkova 3331/1

143 00 Praha 4

+420 - 244 400 246

+420 - 602 471 986

jiri.olmer@olmesoft.cz

<http://www.olmesoft.cz>

Praha 27. března 2021

Věc: Oznámení - Úprava cen za poskytované služby

Vážení zákazníci,

dovolujeme si Vám poděkovat za Vaši přízeň a dosavadní spolupráci.

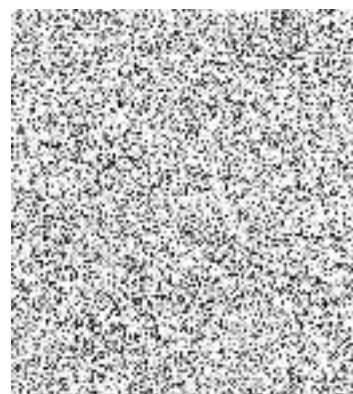
Dlouhodobou prioritou firmy OlmeSoft s.r.o. je nabídnout Vám, našim zákazníkům, vysokou úroveň poskytovaných služeb. Pro jejich zachování v souladu s ujednáním ve smlouvě o vedení účetnictví upravujeme cenu poskytovaných služeb dle roční míry inflace v roce 2020.

Český statistický úřad stanovil oficiální roční míru inflace na bázi indexu spotřebitelských cen (CPI- Consumer Price Index) na úrovni 3,2%.

Rádi bychom Vás proto informovali, že na základě výše uvedených oficiálních výsledků dochází k navýšení smluvní ceny pro rok 2021.

Tento dopis slouží jako podklad k nově navýšeným smluvním cenám, které budou fakturovány za zpracování účetnictví roku 2021. V případě jakýchkoliv nejasností se, prosím, na mne neváhejte obrátit.

S pozdravem



**Změna přílohy č. 1 ke smlouvě o vedení účetnictví
Dům dětí a mládeže Praha 6**

SAZBY

za vedení účetnictví

1.

Účetnictví

1. Základní sazba **4040 Kč** za měsíc do 100 zaúčtovaných položek v měsíci.
2. Za každou další položku do **1000** zaúčtovaných položek v měsíci **18,6 Kč**.
3. Za každou další položku v měsíci **9,6 Kč**.
4. Při pozdním odevzdání podkladů se sazby zvyšují o 20% za každý měsíc zdržení, nejvýše o 100%.
5. Při pozdním odevzdání zaúčtovaných výsledků se sazby snižují o 10% za každý započatý týden zdržení, nejvýše na 50% základní sazby.

2.

Zaškolení a konzultace

1. Základní zaškolení nové hospodářky (příprava podkladů v rozsahu 3 hodin) a dvou pracovníků příkazce (příprava roční závěrky v rozsahu 2 hodin/rok) je zahrnuto v základní sazbě.
2. Vydávání metodických pokynů a vzorových dokladů pro přípravu podkladů je zahrnuto v základní sazbě.
3. Konzultace při přebírání podkladů v rozsahu 1 hodiny je zahrnuta v základní sazbě.
4. Za každou započatou hodinu další vyžádané konzultace **670 Kč**.

3.

Společná ustanovení

1. K vypočteným částkám se připočítává daň z přidané hodnoty dle příslušných předpisů.
2. Sazby platí od zpracování účetnictví 01/2021.
3. Příkazník je oprávněn jednou ročně upravit smluvní cenu služeb dle této smlouvy na základě zveřejnění Českého statistického úřadu o míře inflace. Informace o tomto navýšení bude zaslána spolu s fakturou za zpracování ledna.

