


Krycí list rozpočtu

STAVBA „Modernizace sociálního zařízení pro řidiče autobusů ve stanicích metra“
stanice - NOVÉ BUTOVICE

Část dok.	Část stavby	Kč
1.	Stavební část	
2.	Zdravotechnika	
3.	Elektroinstalace - silnoproudé rozvody	
	Celkem ZRN	
	Vedlejší náklady	
	Ostatní náklady (dokumentace skutečného provedení)	
	Celkem stavba bez DPH (ZRN+VRN+HZS+dokumentace)	
	DPH 21%	
	Celkem stavba vč. DPH	

Všeobecné podmínky k ceně díla

Nabídková cena obsahuje veškeré práce a dodávky obsažené v projektové dokumentaci, výkazu výměr a výpisech materiálů, které jsou součástí projektové dokumentace a uvedené v cenové nabídce (rozpočtu stavby).

Zhotovitel při vypracování nabídky zohlední všechny údaje a požadavky uvedené v projektu pro výběr dodavatele a v technických standardech. Pokud tak neučiní, nebude v průběhu provádění stavby brán zřetel na jeho eventuální požadavky na uznání víceprací vyplývajících z údajů a požadavků uvedených ve výše zmíněné projektové dokumentaci.

Jsou-li ve výkazu výměr uvedeny odkazy na obchodní firmy, názvy nebo specifická označení výrobků apod., jsou takové odkazy pouze informativní a zadavatel umožňuje v souladu s § 48 zákona 40/2004 Sb. použít i jiných, kvalitativně a technicky obdobných řešení.

Nabídka a jednotková cena zahrnuje, pokud není v následujících specifikacích uvedeno jinak, dodávku a montáž materiálů a výrobků podle níže uvedené specifikace, vč. dopravy na staveniště, povinných zkoušek materiálů, vzorků a prací ve smyslu platných norem a předpisů. Předmětem díla a povinností zhotovitele je dále provedení veškerých kotevnic a spojovacích prvků, pomocných konstrukcí, stavebních přípomocí a ostatních prací přímo nespecifikovaných v těchto podkladech a projektové dokumentaci, ale nezbytných pro zhotovení a plnou funkčnost a požadovanou kvalitu díla.

„Modernizace sociálního zařízení pro řidiče autobusů ve stanicích metra“
stanice NOVÉ BUTOVICE

Není-li v zadávacích podkladech a ve smlouvě o dílo uvedenu jinak nebo oceněno zvlášť, jsou v jednotkových cenách konstrukcí zahrnuty mimo jiné výkony:

- zakrytí (nebo jiné zajištění) konstrukcí a prací ostatních zhotovitelů před znečištěním a poškozením a odstranění zakrytí,
- vyklizení pracoviště a staveniště, odvoz zbytků materiálu, včetně souvisejících nákladů,
- opatření k zajištění bezpečnosti práce, ochranná zábradlí otvorů, volných okrajů apod.,
- opatření na ochranu zařízení před negativními vlivy počasí, např. deště, teploty apod.,
- nezbytné zábory, včetně oplocení
- zkoušky a atesty během výstavby, výkresy skutečného provedení a zúčtovací podklady,
- veškeré geodetické práce, včetně zaměření vybudovaného díla
- platby za požadované záruky a pojištění,
- veškeré pomocné práce, výkony připomoci, nejsou-li oceněny samostatnou položkou,

Do nabídky budou započítány i náklady na stavební přípomocce pro provedení technických instalací jako např. zemní práce, zásypy a obsypy, zhotovení nik, chrániček a těsnění prostupů požárních a akustických a náklady na výpomocné práce pro práce dokončovací a pro technologie včetně potřebných lešení, pažení a jiných dočasných konstrukcí.

Do cen budou započítány všechny nezbytné režijní náklady stavby a náklady na závěrečný úklid stavby a okolí.

V ceně budou zahrnuty náklady na střežení staveniště po celou dobu výstavby včetně nákladů pojištění rizik při realizaci stavby.


Zhotovitel provede všechny povinné zkoušky rozvodů a zařízení technického vybavení budov a přípojek, vyhotoví potřebné protokoly o nich, zajistí revizní zprávy, návody na obsluhu zařízení v českém jazyce, a zajistí pokud je to nutné, odsouhlasení a převzetí díla správcí sítí. Náklady na výše uvedené práce je nutno zahrnout do jednotkových cen a nebudou zvlášť hrazeny.

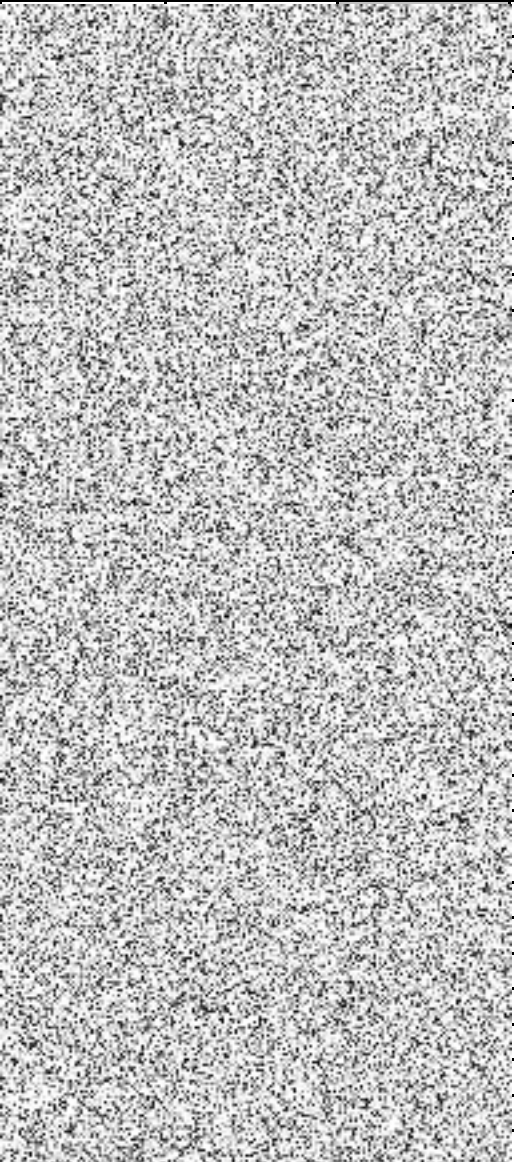
Veškeré prostupy potrubí a kabelů požárně dělicími konstrukcemi musí být utěsněny dle ustanovení příslušně platných norem systémovými atestovanými hmotami s požární odolností shodnou s požární odolností konstrukce, kterou prostupují. Tyto práce budou oceněny v nabídce samostatnými cenami.

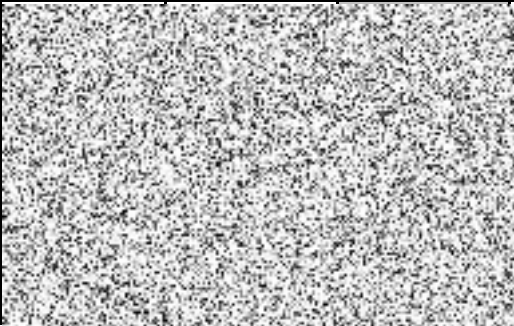
Zařízení staveniště obsahuje náklady na napojení a rozvody staveništních médií. Součástí nákladů jsou i náklady na nezbytně nutné vybavení staveniště dočasnými objekty nutnými pro zajištění realizace díla podle návrhu zhotovitele, veškeré spotřeby médií spotřebovaných při provádění díla, ochrana zeleně, temperování stavby, vyklizení staveniště. .

Součástí nabídkové ceny je i provedení vyrovnání a vystěrkování podkladu a broušení omítek. Součástí maleb a nátěrů je penetrace podkladů.

z.č.	20019	1. STAVEBNÍ ČÁST					
poř. č.	položka	popis	mj	množství	jednotková cena Kč,-	cena Kč,-	poznámka
1.1		PŘÍPRAVNÉ PRÁCE					
1.2		vyklizení objektu, vč. demontáží pevně uchyceného vybavení	kplt				
1.3		odvoz a dočasné uskladnění zařízení, které bude zpětně instalováno (nápojový automat, mikrovlnná trouba, lednice, atd.)	kplt				
1.4		odpojení médií: elektroinstalace + slaboproud	kplt				
1.5							
1.6							
1.7		DEMOLICE, DEMONTÁŽE					
1.8		otlučení vnitřních keramických obkladů stěn	m2				
1.9		otlučení vnitřní keramické dlažby (WC, chodba)	m2				
1.10		otlučení vnitřního keramického soklu výšky 100 mm	m2				
1.11		odstranění podlahového PVC, vč. PVC podlahové lišty (odpočinková místnost)	m2				
1.12		odstranění vnitřních plechových jednokřídlových dveří + vybourání ocelových zárubní	ks				
1.13		odstranění venkovních ocelových jednokřídlových dveří 900/2300 + vybourání ocelové zárubně	ks				
1.14							
1.15		přesun hmot na skládku (do 10 km)	t				
1.16		skládkovné	t				
1.17							
1.18							
1.19		SVISLÉ KONSTRUKCE					
1.20		instalační přízdívka tl. 100 mm z pórobetonových tvárnic vč. kotvení do původního zdiva	m2				
1.21		obezdění nových ocelových zárubní vč. propojení zdiva	kplt				
1.22							

1.23				
1.24		ÚPRAVY POVRCHŮ, PODLAHY, OBKLADY		
1.25		vyspravení stávajícího venkovního obkladu ostění a nadpraží (po demontáži zárubně vstupních dveří)	m	
				
1.26		vnitřní tenkovrstvá omítka s perlínkou na pórobetonové přizdívce	m2	uvaž. bez štuky
1.27		vyspravení vnitřních omítek po odstraněném keramickém obkladu	m2	
1.28		keramický obklad 150/150mm s hladkou povrchovou úpravou, vč. přechodových a rohových lišt	m2	
1.29		vytažení hydroizolační stěrky na stěnu pod keramický obklad do výšky 300 mm (WC vč. předsíňky)	m2	
1.30		oprava vnitřních omítek stěn - (předpoklad 30% plochy stěn bez obkladu)	m2	uvaž. bez štuky
1.31		nový štuk (na nových a opravených omítkách)	m2	
1.32		vyspravení a vyrovnaní stávajícího betonového podkladu pod novou keramickou dlažbu (WC, chodba, odpočinková místnost)	m2	
1.33		keramická dlažba tl.10mm, min. R10, 300/300mm do lepicího tmelu + hydroizolační stěrka tl.5 mm vč. rohových napojení (WC vč. předsíňky)	m2	
1.34		keramická dlažba tl.10mm, min. R10, 300/300mm do lepicího tmelu (odpočinková místnost, chodba)	m2	

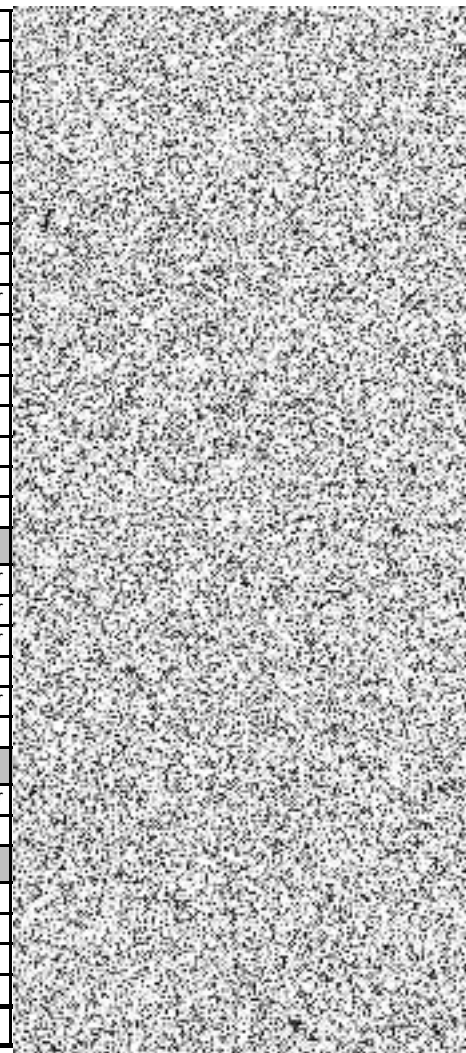
1.35		karamický sokl, výška cca 80mm	m	
1.36				
1.37		KONSTRUKCE A PRÁCE PSV (finální povrchy a prvky)		
1.38		vnitřní malba stávajících stropů vč. penetrace	m2	
1.39		vnitřní malba stěn vč. penetrace	m2	
1.40		oprava podlahy v místě nového napojení kanalizace na stávající ležatou kanalizaci (ve stávající skladbě)	kplt	
1.41				
1.42		VÝROBKY (výplně otvorů, zámečnické a klempířské výrobky)		
1.43	1/P	dřevěné vnitřní dveře jednokřídlové plné, hladké, 600/1970 mm, s dveřní mřížkou, vč. kování + ocelová zárubeň vč. nátěru + nerezový okopový plech v. 150 mm	ks	
1.44	2/P	dřevěné vnitřní dveře jednokřídlové plné, hladké, 600/1970 mm, s dveřní mřížkou, vč. kování + ocelová zárubeň vč. nátěru + nerezový okopový plech v. 150 mm, s prahem	ks	
1.45	3/L	dřevěné vnitřní dveře jednokřídlové plné, hladké, 800/1970 mm, vč. kování + ocelová zárubeň vč. nátěru + nerezový okopový plech v. 150 mm, s prahem	ks	
1.46	4/L	ocelové venkovní dveře jednokřídlové plné, hladké, zateplené, 900/2300 mm, se samozavíračem, vč. kování a finální povrchové úpravy (pozink. + nátěr) + ocelová zárubeň vč. nátěru + přechodová podlahová lišta	ks	
1.47		kovová VZT mřížka 200/100 mm na stávajícím odtahu pod stropem WC	ks	
1.48		kovová větrací mřížka 250/250 mm, osazená ve stěně	ks	
1.49		kovová VZT protidešťová žaluzie 200/200 mm se sítí proti hmyzu, osazená na fasádě	ks	
1.50				
1.51		VYBAVENÍ SOCIÁLNÍHO ZAŘÍZENÍ A ODPOČINKOVÉ MÍSTNOSTI		
1.52		nástěnný dávkovač tekutého mýdla o objemu 1,2l, uzamykatelný	ks	
1.53		nástěnný zásobník velkých rolí toal. papíru (Ø min. 250 mm), uzamykatelný	ks	
1.54		kovový dvojháček, antivandal	ks	
1.55		závěsný kovový odpadkový koš o objemu min. 25l - ukotvení antivandal	ks	
1.56		závěsný kovový sanitární odpadkový koš o objemu 10l - ukotvení antivandal	ks	
1.57		nástěnný zásobník na papírové ručníky - ukotvení antivandal	ks	
1.58		pevné zrcadlo cca 300/300 mm	ks	
1.59		kuchyňská linka s horními skříňkami, bez dřezu, dl. 1,2m	ks	

1.60				
1.61		PŘESUN HMOT		
1.62		přesun hmot	kplt	
1.63				
1.64		OSTATNÍ PRÁCE		
1.65		dodavatelská dokumentace	kplt	
1.66		úklid po stavbě	kplt	
1.67		infrazářič na WC - dodávka + montáž	ks	
		STAVEBNÍ ČÁST - NOVÉ BUTOVICE - CELKEM		
POZNÁMKY:	Výkaz výměr je nedílnou součástí celého projektu, nelze jej používat odděleně od ostatních příloh.			

2. ZDRAVOTECHNIKA

P.č.	Číslo položky	Název položky	MJ	množství	cena / MJ	Celkem Kč.-
Díl: 96		Bourání konstrukcí				
2.1	721199091	Odpojení médií (voda a kanalizace)	soub			
2.2	721140802R00	Demontáž potrubí litinového DN 100	m			
2.3	721171803R00	Demontáž potrubí z PVC do D 75 mm	m			
2.4	722160811R00	Demontáž potrubí z měděných trubek do D 28	m			
2.5	722181812R00	Demontáž návlekové izolace potrubí	m			
2.6	722220861R00	Demontáž armatur s dvěma závity G 3/4	kus			
2.7	725110814R00	Demontáž klozetů	soubor			
2.8	725122813R00	Demontáž pisoárů s nádrží + 1 záchodkem	soubor			
2.9	725310821R00	Demontáž dřezů jednodílných na konzolách	soubor			
2.10	725820801R00	Demontáž baterie nástěnné do G 3/4	soubor			
2.11	725850809R00	Demontáž tlakových splachovačů	kus			
2.12	725850009	Demontáž napojení automatu na vodu	ks			
2.13	725590811R00	Přesun vybour.hmot, zařizovací předměty H 6 m	t			
2.14	979990101R00	Poplatek za sklád.suti	t			
2.15	979081111R00	Odvoz suti a vybour. hmot na skládku do 1 km	t			
2.16	979081121R00	Příplatek k odvozu za každý další 1 km	t			
Díl: 721		Vnitřní kanalizace				
2.17	721176102R00	Potrubí HT přípojovací D 40 x 1,8 mm	m			
2.18	721176103R00	Potrubí HT přípojovací D 50 x 1,8 mm	m			
2.19	721176114R00	Potrubí HT odpadní svislé D 75 x 1,9 mm	m			
2.20	721176115R00	Potrubí HT odpadní svislé D 110 x 2,7 mm	m			
2.21	721194104R00	Vyvedení odpadních výpustek D 40 x 1,8	kus			
2.22	721194105R00	Vyvedení odpadních výpustek D 50 x 1,8	kus			
2.23	721194109R00	Vyvedení odpadních výpustek D 110 x 2,3	kus			
2.24	721273180R00	Ventil přívzdušňovací podomítkový HL905	kus			
2.25	721989001	Větrací mřížka 150x150	ks			
2.26	722121942R00	Oprava potrubí lit.hrd.,LKD, propojení DN 100	kus			
2.27	721290111R00	Zkouška těsnosti kanalizace vodou DN 125	m			
2.28	998721201R00	Přesun hmot pro vnitřní kanalizaci, výšky do 6 m	%			
Díl: 722		Vnitřní vodovod				
2.29	722151113R00	Potrubí nerez Geberit Mapress D 18 x 1,0 mm, voda	m			
2.30	722151114R00	Potrubí nerez Geberit Mapress D 22 x 1,2 mm, voda	m			

2.31	722151115R00	Potrubí nerez Geberit Mapress D 28 x 1,2 mm, voda	m
2.32	722172611R00	Potrubí z PP-RCT EVO Wavin D 20x3,4 mm	m
2.33	722172612R00	Potrubí z PP-RCT EVO, D 25x2,8 mm	m
2.34	722181212RT7	Izolace návleková MIRELON PRO tl. stěny 9 mm, vnitřní průměr 22 mm	m
2.35	722181212RT8	Izolace návleková MIRELON PRO tl. stěny 9 mm, vnitřní průměr 25 mm	m
2.36	722181213RT6	Izolace návleková MIRELON PRO tl. stěny 13 mm, vnitřní průměr 18 mm	m
2.37	722181213RT7	Izolace návleková MIRELON PRO tl. stěny 13 mm, vnitřní průměr 22 mm	m
2.38	722181213RT9	Izolace návleková MIRELON PRO tl. stěny 13 mm, vnitřní průměr 28 mm	m
2.39	722190401R00	Vývedení a upevnění výpustek DN 15	kus
2.40	722190221R00	Přípojky vodovodní pro pevné připojení DN 15	soubor
2.41	722202411R00	Kohout kulový uzavírací pro napoj lisováním D 15	kus
2.42	722202413R00	Kohout kulový uzavírací pro napoj lisováním D 25	kus
2.43	722239001	Výtokový ventil se šroubením na hadici DN 15 , nezámrzný Kemper vč. klíčku	ks
2.44	722170922R00	Oprava potrubí z PE, propojení DN 25	kus
2.45	722290226R00	Zkouška tlaku potrubí závitového DN 50	m
2.46	722290234R00	Proplach a dezinfekce vodovod.potrubí DN 80	m
2.47	998722201R00	Přesun hmot pro vnitřní vodovod, výšky do 6 m	%
Díl: 725		Zařizovací předměty	
2.48	725013163R00	Klozet kombi LYRA Plus, nádrž s armat. odpad.vodor, vč. sedátka	soubor
2.49	725017161R00	Umyvadlo na šrouby LYRA Plus , 50 x 41 cm, bílé	soubor
2.50	725016121R00	Urinál odsávací GOLEM 4306.0,odpad vodorovný, bílý, vč. sifonu	soubor
2.51	725539001	El.ohřívač vody Stiebel Eltro SNU 5 vč. baterie, MAE-K	kpl
2.52	725810402R00	Ventil rohový bez přípoj. trubičky TE 66 G 1/2	soubor
2.53	998725201R00	Přesun hmot pro zařizovací předměty, výšky do 6 m	%
Díl: 726		Instalační prefabrikáty	
2.54	726212341R00	Modul pro pisoár Montus Compact II vč.ovládací, desky Schell Edition chrom	soubor
2.55	998726221R00	Přesun hmot pro předstěnové systémy, výšky do 6 m	%
Díl: 727		Zednické výpomocce	
2.56	727101	Zednické přípomoce	kpl
2.57			
2.58			
2.59			
		ZDRAVOTECHNIKA - NOVÉ BUTOVICE - CELKEM	



3. ELEKTROINSTALACE - silnoproudé rozvody

Číslo		Počet	Jedn.	j.c.mat.	j.c.mont	Celkem Kč,-
3.1	Osvětlovací tělesa					
3.2	LED STROPNÍ ŽÁROVKOVÉ		ks			
3.3	LED STROPNÍ ŽÁŘIVKOVÉ		ks			
3.4	zásuvky 230v		ks			
3.5	Trubky, krabice, lišty, parapetní / podlahové žlaby					
3.6	Krabice odbočná IP54		ks			
3.7	elektroinstalační trubka různé rozměry		m			
3.8	Kabelové konstrukce					
3.9	Kabelový žlab MARS NKZ1 125X50 - vč.držáků DT/53ks/, pož.odolné kotvy KPO10/53ks/		m			
3.10	Kabelový rošt 150X35 - vč. porcelán.přichytek/120ks/		m			
3.11	Drobný instalační materiál (šrouby, matice, vrtáky, podložky....)		komplet			
3.12	Vodiče & kabely /CHKE-R/					
3.13	CXKH-R 3x2.5mm ²		m			
3.14	CXKH - R 12x1.5 mm ²		m			
3.15	CXKH-R 5x6 mm ²		m			
3.16	CXKH -R- 3CXx1.5 mm ²		m			
3.17	CY-R 6 zž		m			
3.18	CY -R 2,5 žž		m			
3.19	Rozvaděče a ovládací skříně					
3.20	Rozváděč Rwc		kpl			
3.21	úpravy rozvaděče		kpl			
3.22	Ostatní					
3.23	Protipož ucpávka INTUBEX do 15x80x30		kpl			
3.24	vypínače		kpl			
3.25	Přípomocné práce		kpl			
3.26	Vyhotovení výchozí revizní zprávy		kpl			
3.27	demontáže a likvidace		kpl			
3.28						
	Elektroinstalace - NOVÉ BUTOVICE - CELKEM					

NEDÍLNOU SOUČÁSTÍ VÝKAZU VÝMĚR JE VYKRESOVÁ DOKUMENTACE,
TECH.ZPRÁVA.VÝKAZ VÝMĚR BYL ZPRACOVÁN NA ZÁKLADĚ PROJEKTU

PRO SP. UCHAZEČ SI JE VĚDOM, ŽE JE JEHO POVINNOSTÍ
DOPLNIT V PŘÍPADĚ NUTNOSTI TUTO SPECIFIKACI TAK, ABY JEHO NABÍDKA
OCEŇOVALA VŠECHNY DODÁVKY A PRÁCE V PROJEKTU PŘEDEPSANÉ