



MUKRP004LC0N

## Smlouva o dílo.

MUKRP/SKL/000277/KU/2021

### I.

#### Smluvní strany

##### 1. Město Kravaře

na adrese: Náměstí 43, 747 21 Kravaře  
zastoupené: Mgr. Monika Brzesková - starostka  
IČ: 00300292  
DIČ: CZ00300292  
bankovní spojení: Česká spořitelna, a.s.  
číslo účtu: 1846631329/0800  
telefon: [REDACTED]

*dále jen „objednatel“*

##### 2. MIBORO s.r.o.

Místo podnikání/Sídlo: 28.října 2338/111, 702 00 Ostrava  
Statutární zástupci: Tomáš Hnilka - jednatel  
IČ: 25871986  
DIČ: CZ25871986  
Bankovní spojení: ČS a.s.  
Číslo účtu: 58130004319/0800  
zapsán v OR: C 23749 vedena u Krajského soudu v Ostravě

*dále jen zhotovitel*

### II.

#### Základní ustanovení

1. Smluvní strany prohlašují, že tento závazkový vztah, jakož i rozsah a obsah vzájemných práv a povinností z této smlouvy vyplývajících se řídí příslušnými ustanoveními zákona č. 89/2012 Sb. občanského zákoníku, zejména ustanoveními § 2586 a násl. tohoto zákoníku.
2. Smluvní strany prohlašují, že údaje uvedené v čl. I. této smlouvy jsou v souladu se skutečností v době uzavření této smlouvy. Smluvní strany se zavazují, že změny dotčených údajů oznámí bez prodlení druhé smluvní straně.
3. Strany prohlašují, že osoby podepisující tuto smlouvu jsou k tomuto úkonu oprávněny.
4. Zhotovitel se zavazuje, že po celou dobu trvání závazku bude mít účinnou pojistnou smlouvu pro případ způsobení škody v souvislosti s výkonem předmětu této smlouvy, kterou kdykoliv na požádání v originále předloží zástupci objednatele k nahlédnutí.
5. Zhotovitel prohlašuje, že je odborně způsobilý k zajištění předmětu smlouvy.

### III.

#### Předmět smlouvy

Zhotovitel se touto smlouvou zavazuje realizovat stavbu „**Modernizace sociálního zařízení v ZŠ Kravaře – II.etapa**“

, a to dle podmínek zadávacího řízení na zhotovitele shora citované stavby a v souladu se zadávací dokumentací.

1. Předmět smlouvy může být rozšířen o práce a činnosti, které vyplynou z nepředvídatelných změn oproti zadání, výhradně však na základě souhlasného

stanoviska nebo požadavku objednatele (vícepráce) a v souladu se zákonem č. 135/2016 Sb., o veřejných zakázkách, ve znění pozdějších předpisů. Zhotovitel se tyto práce a činnosti zavazuje realizovat. Předmětné vícepráce může zhotovitel začít provádět pouze na základě vzájemně odsouhlaseného písemného dodatku k této smlouvě podepsaného oběma smluvními stranami.

2. Předmět smlouvy může být dále rozšířen nebo snížen v průběhu realizace o další oboustranně odsouhlasené činnosti a práce na základě požadavku objednatele. Zhotovitel se tyto práce a činnosti zavazuje realizovat. Tyto budou promítnuty ke smlouvě o dílo formou písemného vzájemně odsouhlaseného dodatku podepsaného oběma smluvními stranami. Stejně podmínky platí i v případě méněprací.
3. Objednatel se touto smlouvou zavazuje předmět smlouvy převzít způsobem v souladu s článkem XIII. této smlouvy a zaplatit za provedení předmětu smlouvy zhotoviteli cenu sjednanou touto smlouvou o dílo a za podmínek dále touto smlouvou stanovených.
4. Zhotovitel je povinen provést dílo vlastním jménem, na svůj náklad, na vlastní odpovědnost a na své nebezpečí. Způsob provedení díla tak, aby bylo v souladu s realizační dokumentací stavby, je oprávněn si zvolit zhotovitel. Věci potřebné k provedení díla je povinen opatřit zhotovitel.
5. Smluvní strany prohlašují, že předmět smlouvy není plněním nemožným a že smlouvu uzavírají po pečlivém zvážení všech možných důsledků.

#### IV.

##### Místo plnění

Místem plnění je místo stavby je objekt Základní školy Kravaře

#### V.

##### Cena díla

1. Cena za zhotovení předmětu díla je stanovena dohodou smluvních stran jako cena pevná, nejvýše přípustná, platí po celou dobu realizace díla, pokud není v této smlouvě dále stanoveno jinak.

Cena bez DPH	3,088.597,60 Kč
DPH 21%	648.605,50 Kč
<b>Cena vč. DPH</b>	<b>3,737.203,10 Kč</b>

2. Tato smluvní pevná cena zahrnuje veškeré profesně předpokládané náklady zhotovitele nutné k provedení celého díla v rozsahu čl. III. (Předmět smlouvy) v kvalitě a druhu určených materiálů, konstrukčních systémů a parametrů specifikovaných zhotoviteli předanou zadávací dokumentací apod.
3. Součástí sjednané ceny jsou veškeré práce a dodávky, místní, správní a jiné poplatky nezbytné pro řádné a úplné zhotovení díla ve sjednaném rozsahu.
4. Ke změně ceny dle čl. V., bodu 1. může dojít pouze na základě písemného dodatku k této smlouvě odsouhlaseného a podepsaného oprávněnými zástupci obou smluvních stran v případě, že dojde k rozšíření předmětu smlouvy uvedeného v čl. III. nebo v případě, že dojde ke změně zákonných předpisů týkajících se předmětu díla, s výjimkou změny ceny dle bodu 6. tohoto článku.
5. Pro účely stanovení ceny požadovaných víceprací či méněprací, které budou řešeny formou dodatku k této smlouvě, se smluvní strany dohodly, že zhotovitel bude tyto vícepráce či méněpráce oceňovat v souladu s oceněním položek v nabídkovém rozpočtu.

Pokud v tomto nabídkovém rozpočtu nejsou odpovídající položky oceněny, zhotovitel tyto položky ocení pro daný rozsah prací zvlášť.

6. Smluvní strany se dohodly, že dojde-li v průběhu plnění předmětu této smlouvy ke snížení nebo zvýšení zákonné sazby DPH stanovené pro příslušné plnění vyplývající z této smlouvy, je zhotovitel od okamžiku nabytí účinnosti této sazby DPH povinen účtovat objednateli k ceně bez DPH platnou sazbu DPH. O této skutečnosti není nutné uzavírat dodatek k této smlouvě.
7. Zhotovitel odpovídá za úplnost specifikace prací při ocenění celé stavby v rozsahu převzaté zadávací dokumentace či jiných dokumentech obsahujících vymezení předmětu smlouvy.
8. Zhotovitel odpovídá za to, že sazba daně z přidané hodnoty je stanovena v souladu s platnými právními předpisy.
9. Součástí smlouvy je zadávací dokumentace, ve které je specifikace požadovaných výrobků.

## VI.

### Termín plnění

1. Zhotovitel se zavazuje dílo zhotovit a předat objednateli nejpozději **do 30.10.2021**. Předpokládané zahájení prací je 1.7.2021
2. Objednatel písemně vyzve zhotovitele k převzetí staveniště.
3. Objednatel je oprávněn kdykoli nařídít zhotoviteli přerušení provádění díla. V případě, že provádění díla bude takto pozastaveno z důvodů na straně objednatele, má zhotovitel právo na prodloužení termínu pro dokončení a předání díla, jakož i jednotlivých termínů stanovených časovým harmonogramem postupu provedení díla, a to o dobu pozastavení provádění díla, pokud tomu nebudou bránit jiné okolnosti, zejména klimatické podmínky. Zhotovitel je v takovém případě povinen přepracovat časový harmonogram postupu provedení díla a předložit objednateli ke schválení a podpisu dodatek k uzavřené smlouvě o dílo.
4. Během přerušení provádění díla je zhotovitel povinen zajistit ochranu a bezpečnost pozastaveného díla proti zničení, ztrátě nebo poškození, jakož i skladování věcí opatřených k provádění díla.
5. Pokud zhotovitel nebude schopen plynule pokračovat v provádění díla z důvodu nepříznivých klimatických podmínek, poznamená tuto skutečnost do stavebního deníku a o tuto dobu se prodlouží termín k dokončení a předání díla.
6. Před započítím dalších prací vyhotoví smluvní strany zápis do stavebního deníku, ve kterém zhodnotí skutečný technický stav již provedených prací a určí rozsah jejich nezbytných úprav.
7. Zhotovitel splní svou povinnost provést dílo jeho řádným dokončením a předáním objednateli bez vad a nedodělků. O předání a převzetí díla jsou zhotovitel i objednatel povinni sepsat protokol o předání a převzetí díla, v jehož závěru objednatel prohlásí, zda dílo přejímá nebo nepřejímá, a pokud ne, z jakých důvodů. Drobné vady popřípadě nedodělky nebránící užívání a postupu dalších prací nebudou důvodem nepřevzetí díla a uplatnění sankcí, v předávacím protokole však musí být stanoven termín jejich odstranění. O tom, že drobné vady případně nedodělky uvedené v předchozí větě byly odstraněny, bude objednatelem a zhotovitelem rovněž sepsán zápis. Konečná faktura však bude vystavena až po odstranění všech případných vad a nedodělků v souladu s čl. VIII. bodem 5. této smlouvy.
8. V případě, že zhotovitel bude s prováděním prací ve zřejmém prodlení, které by ohrožovalo plynulost výstavby, nebo konečný (i dílčí) termín dokončení, vyzve jej objednatel k zintenzívnění prací a zápisem do stavebního deníku stanoví zhotoviteli lhůtu

k vyrovnání skluzu. Pokud ani poté zhotovitel nepodnikne kroky k urychlení prací, je objednatel oprávněn do doby vyrovnání skluzu pozastavit financování.

9. Zhotovitel se zavazuje bezodkladně informovat objednatele o veškerých okolnostech, které mohou mít vliv na termín provedení díla.

## VII.

### Vlastnictví

1. Vlastníkem zhotovovaného díla je objednatel.
2. Vlastníkem zařízení staveniště, včetně používaných strojů, mechanismů a dalších věcí potřebných pro provedení díla, je zhotovitel, který nese nebezpečí škody na těchto věcech, a to až do okamžiku předání stavby do užívání.
3. Veškeré podklady, které byly objednatelem zhotoviteli předány, zůstávají v jeho vlastnictví a zhotovitel za ně zodpovídá od okamžiku jejich převzetí jako skladovatel a je povinen je vrátit objednateli po splnění svého závazku.

## VIII.

### Platební podmínky

1. Zálohy nejsou sjednány.
2. Podkladem pro úhradu smluvní ceny díla je vyúčtování nazvané faktura (dále jen „faktura“), která bude mít náležitosti daňového dokladu dle § 28 zákona č. 235/2004 Sb., o dani z přidané hodnoty, v platném znění.
3. Faktura musí kromě náležitostí stanovených platnými právními předpisy pro daňový doklad dle § 28 citovaného zákona obsahovat i tyto údaje:
  - a) číslo a datum vystavení faktury,
  - b) číslo smlouvy,
  - c) předmět smlouvy, jeho přesnou specifikaci (nestačí odkaz na číslo smlouvy),
  - d) označení banky a číslo účtu, na který musí být zapláceno,
  - e) lhůta splatnosti faktury,
  - f) soupis provedených prací včetně zjišťovacího protokolu
  - g) označení osoby, která fakturu vyhotovila, včetně jejího podpisu a kontaktního telefonu,
  - h) IČ a DIČ objednatele a zhotovitele, jejich přesné názvy a sídlo,
4. V souladu s ust. § 21 odst. 6 zákona č. 235/2004 Sb., o dani z přidané hodnoty, v platném znění, sjednávají smluvní strany dílčí plnění bez DPH (samostatné zdanitelné plnění) a to takto:
  - a) dílčí plnění do výše 90% z ceny díla tj. dílčí plnění měsíční se považuje za samostatné zdanitelné plnění uskutečněné poslední pracovní den v měsíci. Zhotovitel vystaví na měsíční zdanitelné plnění fakturu, jejíž nedílnou součástí jsou soupis provedených prací v souladu s harmonogramem výstavby díla a v souladu s odsouhlaseným položkovým rozpočtem a zjišťovací protokol, obé bude podepsáno zhotovitelem a odsouhlaseno stavebním dozorem. Dílčí faktury (samostatně zdanitelná plnění) budou hrazeny objednatelem na základě skutečně provedených a odsouhlasených prací dle harmonogramu výstavby díla. Lhůta splatnosti dílčích faktur činí 30 dní ode dne jejich doručení objednateli.
  - b) dílčí plnění na zbývající část ceny díla (tj. 10% ceny díla) tj. dílčí plnění konečné se považuje za samostatné zdanitelné plnění dnem dokončení zbylé části díla. Zhotovitel vystaví na zdanitelné plnění konečnou fakturu, jejíž nedílnou součástí bude soupis provedených prací v souladu s harmonogramem výstavby díla a v souladu s odsouhlaseným položkovým rozpočtem a zjišťovací protokol, obojí bude podepsáno zhotovitelem a odsouhlaseno stavebním dozorem a dále bude doložena rekapitulace

veškerých provedených prací. Tato zbývající část ceny díla bude považována za pozastávku.

5. Pozastávka bude zhotoviteli proplacena do 30 dnů poté, co byly odstraněny všechny drobné vady případně nedodělky, o čemž bude mezi objednatelem a zhotovitelem sepsán zápis.
6. Dílčí faktury a konečná faktura budou zpracovány v souladu s vyhláškou č. 505/2002 Sb., kterou se provádějí některá ustanovení zákona č. 563/1991 Sb., o účetnictví, ve znění pozdějších předpisů, pro účetní jednotky, které jsou územními samosprávnými celky, příspěvkovými organizacemi, státními fondy a organizačními složkami státu.
7. Nebude-li faktura obsahovat některou povinnou nebo dohodnutou náležitost, bude chybně vyúčtována cena nebo DPH, je objednatel oprávněn fakturu před uplynutím lhůty splatnosti vrátit druhé smluvní straně k provedení opravy. Ve vrácené faktuře vyznačí důvod vrácení. Zhotovitel provede opravu vystavením nové faktury. Od doby odeslání vadné faktury přestává běžet původní lhůta splatnosti. Celá lhůta splatnosti běží opět ode dne doručení nově vyhotovené faktury objednateli.
8. Objednatel je oprávněn pozastavit financování v případě, že zhotovitel bezdůvodně přeruší práce nebo práce provádí v rozporu s projektovou dokumentací.
9. Objednatel je oprávněn provést kontrolu vyfakturovaných prací a činností. Zhotovitel je povinen oprávněným zástupcům objednatele provedení kontroly umožnit.
10. Doručení faktury se provede osobně proti podpisu zmocněné osoby nebo jako doporučené psaní prostřednictvím pošty.
11. Strany se dohodly, že platba bude provedena na číslo účtu uvedené zhotovitelem ve faktuře bez ohledu na číslo účtu uvedené v čl. I. smlouvy.
12. Povinnost zaplatit je splněna dnem odepsání příslušné částky z účtu objednatele.

## IX.

### Jakost díla

1. Zhotovitel se zavazuje k tomu, že celkový souhrn vlastností provedeného díla bude dávat schopnost uspokojit stanovené potřeby, tj. využitelnost, bezpečnost, pohotovost, bezporuchovost, udržovatelnost, hospodárnost při dodržení zásad ochrany životního prostředí. Ty budou odpovídat platné právní úpravě, českým technickým normám, zadávací dokumentaci a této smlouvě. K tomu se zhotovitel zavazuje použít výhradně materiály a konstrukce, vyhovující požadavkům kladeným na jakost a mající prohlášení o shodě dle zákona č. 22/1997 Sb., o technických požadavcích na výrobky.
2. Zhotovitel je povinen postupovat při provádění díla v souladu s platnými právními předpisy souvisejícími s výstavbou, podle schválených technologických postupů stanovených platnými českými a evropskými technickými normami a bezpečnostními předpisy, v souladu se současným standardem u používaných technologií a postupů pro tento typ stavby tak, aby dodržel smlouvenou kvalitu díla. Dodržení kvality všech prací a dodávek sjednaných v této smlouvě je závaznou povinností zhotovitele. Zjištěné vady a nedodělky je povinen zhotovitel odstranit na své náklady.
3. Jakost dodávaných materiálů a konstrukcí bude dokladována předepsaným způsobem při kontrolních prohlídkách a při předání a převzetí díla nebo jeho části.
4. Při realizaci díla nesmí zhotovitel použít jakýchkoliv materiálů s karcinogenními nebo jinými účinky, které negativně působí na lidské zdraví. V případě zjištění této skutečnosti je povinností zhotovitele provést náhradu a výměnu i již zabudovaných výrobků a materiálů na své náklady.
5. Zhotovitel je povinen zajistit včasné odborné provedení všech zkoušek předepsaných platnými českými a evropskými technickými normami, bezpečnostními předpisy nebo vyžádaných od příslušných kompetentních orgánů, a to za účasti objednatele

## X.

### Staveniště

1. Objednatel předá zhotoviteli staveniště na podkladě písemného zápisu prosté práv a závazků třetích osob.
2. Zápis o předání a převzetí staveniště musí obsahovat zejména tyto údaje:
  - a) vymezení prostoru stavby, včetně určení přístupových cest a vstupů na staveniště
  - b) určení prostoru pro odstavení strojů a uložení zařízení použitých k provedení stavebních prací
3. Zhotovitel zajistí na vlastní náklady veškeré zařízení staveniště a lešení v rozsahu nezbytném k provedení díla.
4. Zhotovitel se zavazuje vyklidit a vyčistit staveniště do 3 pracovních dnů od převzetí díla objednatelem, pokud se smluvní strany nedohodnou jinak. Při nedodržení tohoto termínu se zhotovitel zavazuje uhradit objednateli veškeré náklady a škody, které mu tím vznikly.
5. Zhotovitel odpovídá za bezpečnost a ochranu zdraví všech osob v prostoru staveniště, dodržování bezpečnostních, hygienických a požárních předpisů dle zpracovaného plánu BOZP (součástí zadávací dokumentace) včetně prostorů zařízení staveniště.
6. Zhotovitel odpovídá v plném rozsahu za provoz na staveništi.
7. Zhotovitel je povinen zabezpečit staveniště proti vniknutí nepovolaných osob a dále zabezpečit staveniště proti možnosti vzniku úrazu nepovolaných osob.
8. Zhotovitel se zavazuje udržovat na převzatém staveništi pořádek a čistotu, na svůj náklad odstraňovat odpady a nečistoty vzniklé jeho činností, a to v souladu s příslušnými předpisy, zejména ekologickými a o likvidaci odpadů. Zhotovitel je povinen předkládat objednateli písemné potvrzení, že s veškerými zbytkovými či vytěženými materiály ze stavby a renovace bylo naloženo v souladu s příslušnými předpisy, zejména ekologickými a o likvidaci odpadů a současně toto doloží kopiemi dokladů o likvidaci odpadů.

## XI.

### Stavební deník

1. Zhotovitel je povinen o všech pracích a činnostech prováděných v souvislosti s realizací díla, vést stavební (montážní) deník již ode dne převzetí staveniště. V průběhu pracovní doby musí být stavební deník trvale dostupný v kanceláři stavbyvedoucího zhotovitele.
2. Stavební deník musí obsahovat:
  - a) základní list s uvedením názvu a sídla objednatele, zhotovitele a projektanta a případné změny těchto údajů,
  - b) základní údaje o stavbě,
  - c) seznam dokladů a úředních opatření, týkajících se stavby,
  - d) přehled smluv a dodatků, případně změn,
  - e) seznam dokumentace stavby, včetně jejich změn a doplnění.
3. Denní záznamy o prováděných pracích se do deníku zapisují čitelně, zásadně v den, kdy byly tyto práce provedeny, nebo kdy nastaly okolnosti, které jsou předmětem zápisu. Zápisy v deníku nesmí být přepisovány, nečitelně škrtnuty a z deníku nesmí být vytrhovány první stránky s originálním textem. Každý zápis musí být podepsán stavbyvedoucím zhotovitele, nebo jeho zástupcem.
4. Do stavebního deníku budou zapsány všechny skutečnosti související s plněním smlouvy. Jedná se zejména o:
  - a) časový postup prací a jejich kvalitu,
  - b) druh použitých materiálů a technologií,
  - c) zdůvodnění odchylek v postupech prací a v použitých materiálech oproti realizační dokumentaci stavby, další údaje, které souvisí s hospodárností a bezpečností práce,

- d) stanovení termínů k odstranění zjištěných závad, vad a nedodělků.
5. Zápisy do deníku mohou provádět technický a autorský dozor objednatele, zmocnění zástupci objednatele a zhotovitele a dále orgány státního odborného dozoru nebo jiné příslušné orgány státní správy.
  6. Zmocněný zástupce objednatele je povinen sledovat obsah záznamů v deníku a stvrzovat je svým podpisem. K zápisům zhotovitele je povinen objednatel písemně provést připomínky vždy do 3 pracovních dnů, jinak se předpokládá souhlasné stanovisko. Zhotovitel se však zavazuje ještě před uplynutím této lhůty prokazatelně vyzvat zmocněného zástupce objednatele k provedení připomínek.
  7. V případě nesouhlasného stanoviska k provedenému zápisu od zmocněných zástupců objednatele, je stavbyvedoucí zhotovitele povinen do 3 pracovních dnů připojit k záznamu své písemné stanovisko, jinak se má za to, že s obsahem tohoto záznamu souhlasí.
  8. Provádění pravidelných denních záznamů ve stavebním deníku končí dnem předání a převzetí díla objednatelem bez vad a nedodělků.
  9. Zhotovitel bude odevzdávat zmocněnému zástupci objednatele prvý průpis denních záznamů ze stavebního deníku při prováděné kontrolní činnosti.
  10. Zápisem ve stavebním deníku nelze měnit obsah této smlouvy.

## XII.

### Provádění díla

1. Zhotovitel se zavazuje provést dílo svým jménem, na vlastní náklady a nebezpečí a na vlastní zodpovědnost.
2. Zhotovitel se zavazuje provádět dílo s vynaložením odborné péče, přičemž je povinen zejména:
  - a) dodržovat a postupovat zejména v souladu s veškerými platnými normami a obecně závaznými předpisy vztahujícími se k prováděné stavbě,
  - b) zajistit veškeré pracovní síly, vybavení a materiál potřebné k provedení díla řádným způsobem,
  - c) zajistit kvalitní řízení a dohled nad provedením díla, nezbytnou kontrolu prováděných prací (nezávisle na kontrole prováděné objednatelem),
  - d) omezit provádění díla na místo provádění díla (staveniště) a nedomáhat se vstupu na jakékoli pozemky, instalace nebo infrastruktury, které nejsou součástí staveniště, bez získání svolení příslušného vlastníka nebo uživatele,
  - e) dodržovat obecně závazné právní předpisy, nařízení orgánů veřejné správy, podmínky uvedené v jednotlivých rozhodnutích, vyjádřeních nebo stanoviscích, závazné i doporučené technické normy, podklady a podmínky uvedené v této smlouvě a veškeré pokyny objednatele,
  - f) chránit objednatele před vznikem škod v důsledku porušení právních či jiných předpisů a v případě jejich vzniku tyto škody uhradit na vlastní náklady,
  - g) upozornit písemně objednatele na nesoulad mezi zadávacími podklady a právními či jinými předpisy v případě, že takový nesoulad kdykoli v průběhu provedení díla zjistí.
3. Zhotovitel se zavazuje realizovat práce vyžadující zvláštní způsobilost nebo povolení podle příslušných předpisů osobami, které tuto podmínku splňují.
4. Zhotovitel je povinen provedené stavební práce a výrobky zabezpečit před poškozením a krádežemi až do předání díla nebo jeho části k užívání objednateli, a to na vlastní náklady.
5. Zhotovitel prokazatelně vyzve objednatele písemnou formou nejméně 2 pracovní dny předem k prověření kvality prací, jež budou dalším postupem při zhotovování díla

zakryty. V případě, že se na tuto výzvu objednatel bez vážných důvodů nedostaví, může zhotovitel pokračovat v provádění díla po předchozím písemném upozornění objednatele.

6. Zjistí-li zhotovitel při provádění díla skryté překážky bránící řádnému provedení díla, je povinen to bez odkladu oznámit objednateli a navrhnout mu další postup.
7. Zhotovitel je povinen bez odkladu upozornit objednatele na případnou nevhodnost realizace vyžadovaných prací.

### **XIII.**

#### **Předání a převzetí díla**

1. Zhotovitel splní svou povinnost provést dílo jeho řádným dokončením a předáním díla objednateli v místě provedení díla. Po dokončení díla nebo jeho části, na jejímž samostatném předání se strany dohodly, se zhotovitel zavazuje min. 3 dny předem objednatel prokazatelně písemně vyzvat k převzetí díla nebo jeho části.
2. Objednatel je povinen na výzvu zhotovitele řádně dokončené dílo převzít. Řádným dokončením díla se rozumí:
  - a) provedení kompletního díla bez vad a nedodělků bránících užívání – ověřuje se prohlídkou na místě provedení díla včetně funkčnosti díla,
  - b) předání kompletní požadované dokumentace – ověřuje se kontrolou rozsahu a obsahu předávané dokumentace
3. K přejímce díla je zhotovitel povinen předložit následující dokumentaci:
  - a) zápisy a osvědčení o provedených zkouškách použitých materiálů
  - b) návody pro montáž, obsluhu a údržbu jednotlivých zařízení, ve 2 vyhotoveních v českém jazyce,
  - c) stavební a montážní deníky (originál),
  - d) doklady vydané v souladu se zákonem č. 22/1997 Sb., o technických požadavcích na výrobky, ve znění pozdějších předpisů,
  - e) doklad o likvidaci odpadů (není možno doložit prohlášením o způsobu likvidace odpadů),
4. O předání a převzetí díla nebo jeho části bude sepsán protokol, který sepiše zhotovitel a bude obsahovat:
  - a) popis předávaného díla – množství a druh provedených dodávek a prací,
  - b) označení objednatele a zhotovitele díla,
  - c) číslo a datum uzavření smlouvy o dílo včetně čísel a dat uzavření jejich dodatků,
  - d) termín vyklizení staveniště,
  - e) datum ukončení záruky na dílo,
  - f) zahájení a dokončení prací na zhotovovaném díle,
  - g) seznam převzaté dokumentace,
  - h) soupis případných zjevných vad a nedodělků pokud jej předávané dílo obsahuje s termínem jejich odstranění
  - i) prohlášení zhotovitele, že dílo předává a objednatel, že dílo přejímá,
  - j) datum a místo sepsání zápisu,
  - k) jména a podpisy zástupců objednatele a zhotovitele,
5. Součástí předávacího protokolu musí být závěrečný výstupní protokol, ve kterém bude prohlášení zhotovitele o úplnosti a kompletnosti díla.
6. Objednatel se zavazuje převzít předmět smlouvy na základě protokolu o předání a převzetí předmětu díla i s případnými drobnými vadami a nedodělkami, které samy o sobě nebo ve spojení s jinými nebrání provozu díla jako celku s tím, že v tomto protokolu o předání a převzetí budou zhotoviteli stanoveny závazné termíny k jejich odstranění.



7. Po podepsání protokolu o předání a převzetí díla oprávněnými zástupci obou smluvních stran, považují se veškerá opatření a lhůty v něm uvedené za dohodnuté, pokud některá ze stran neuvede, že s určitými jeho body nesouhlasí. Jestliže jsou objednatelem v protokole o předání a převzetí díla vady popsány nebo uvedeny, jak se projevují, platí, že tím současně požaduje po zhotoviteli jejich bezplatné odstranění. Za vady, které se projevily po odevzdání díla, zodpovídá zhotovitel v rozsahu sjednané záruky.
8. V případě, že objednatel řádně dokončené dílo, které je předmětem této smlouvy nepřevzme, uvede v zápise i protokolu oprávněný důvod jeho nepřevzetí. Po odstranění nedostatků, pro které objednatel odmítl předmět smlouvy převzít, se opakuje přejímací řízení v nezbytně nutném rozsahu. Z opakované přejímky sepíší smluvní strany dodatek k předmětnému protokolu z předání a převzetí díla, v němž objednatel prohlásí, že předmět smlouvy nebo jeho dohodnutou část od zhotovitele přejímá.
9. Pokud se smluvní strany nedohodnou ani v opakovaném přejímacím řízení na oprávněnosti či neoprávněnosti nepřevzetí předmětu smlouvy ve lhůtě 5-ti pracovních dnů od zahájení opětovného předávacího řízení, bude vzniklý spor předán k rozhodnutí příslušnému soudu. Pravomocné rozhodnutí soudu je pro obě smluvní strany závazné.
10. Zástupci smluvních stran, kteří jsou zmocněni k přejímání a předávání předmětu smlouvy, budou uvedeni ve stavebním deníku.

#### XIV.

##### Záruka za dílo

1. Zhotovitel odpovídá za úplnost a funkčnost předmětu díla, za jeho kvalitu, která bude odpovídat platným technickým normám, standardům a podmínkám výrobců a dodavatelů materiálů a výrobků, platných v České republice v době jeho realizace.
2. Zhotovitel odpovídá za vady, jež má dílo v době předání a převzetí a vady, které se projeví v záruční době. Za vady díla, které se projeví po záruční době, odpovídá jen tehdy, pokud jejich příčinou bylo prokazatelně jeho porušení povinností. Tyto vady je zhotovitel povinen v souladu s níže uvedenými podmínkami bezplatně odstranit.
3. Záruční doby uvedené zhotovitelem ve smlouvě mají vyšší platnost než záruční doby vyznačené jednotlivými dodavateli a výrobci.
4. Zhotovitel poskytuje na stavební práce a ostatní dodávky záruku za jakost díla **v délce 60 měsíců.**
5. Záruční doba začíná plynout ode dne řádného předání a převzetí celého díla a odstranění všech vad a nedodělků uvedených v předávacím protokole.
6. Vady zjištěné na provedeném díle v průběhu záruční doby, objednatel písemně oznámí zhotoviteli, vadu popíše a uvede, jak se projevuje. Jakmile objednatel odeslal toto písemné oznámení, má se za to, že požaduje bezplatné odstranění vady.
- 7.

#### XV.

##### Způsob vyřízení reklamace zhotovitelem

1. Zhotovitel neodpovídá za vady, které byly po převzetí díla způsobeny objednatelem nebo zásahem vyšší moci.
2. Objednatel se zavazuje uplatnit nárok (dále též reklamace) na odstranění vady u zhotovitele písemně bezodkladně, nejpozději však do 30 kalendářních dnů poté, co závadu zjistil.
3. Zhotovitel se zavazuje, že v případě vady díla, která se vyskytla v záruční době, poskytne objednateli níže uvedená plnění plynoucí z odpovědnosti zhotovitele za vady:
  - a) bezplatně odstraní reklamované vady,

- b) uhradí náklady na odstranění reklamovaných vad v případě, kdy tak neučiní sám v souladu s odst. 4 tohoto článku, se lhůtou splatnosti 21 dnů po předložení vyúčtování objednatelům,
- c) poskytne objednateli přiměřenou slevu z celkové ceny díla odpovídající rozdílu ceny díla s vadou a bez vady v případě neodstranitelné vady nebo v jiných případech na základě dohody smluvních stran.
4. Zhotovitel se v případě uplatnění reklamace vady díla objednatelům zavazuje:
  - a) potvrdit objednateli bezodkladně faxem nebo telefonicky přijetí reklamace vady díla s uvedením termínu uskutečnění prověrky vady,
  - b) uskutečnit prověrku k zjištění důvodnosti a charakteru vady,
  - c) zahájit bezodkladně práce na odstraňování vady,
  - d) odstranit běžnou vadu bezodkladně, nejpozději však ve lhůtě 15 kalendářních dnů od oznámení vady objednatelům,
  - e) odstranit vadu bránící užívání díla nebo části díla bezodkladně v technicky nejkratším možném termínu, nejpozději však ve lhůtě 48 hodin od přijetí reklamace vady.
5. Lhůty dle bodů a) až e) jsou platné, pokud nebudou s objednatelům dohodnuty lhůty jiné.
6. Zhotovitel se zavazuje odstranit vady, které mají charakter havárie ve lhůtě do 24 hodin od jejich uplatnění objednatelům (pokud nebude s objednatelům dohodnuta jiná lhůta). Objednatel je oprávněn takové vady uplatnit u zhotovitele bezprostředně telefonicky, osobně nebo faxem.
7. Pokud nebude zhotovitel plnit ve sjednaných termínech, je objednatel oprávněn odstranění vad sjednat se třetí osobou a příslušné náklady vyúčtovat zhotoviteli v souladu s odst. 3b) tohoto článku.
8. Za řádně uplatněnou reklamaci se považuje pro účely této smlouvy i písemná reklamace adresovaná zhotoviteli a podaná k poštovní přepravě v poslední den záruční doby.
9. Záruční doba neběží po dobu, kdy po oznámení záruční vady až po její odstranění objednatel nemohl předmět díla řádně užívat.
11. Z průběhu reklamačního řízení bude zhotovitelem pořízen zápis obsahující souhlas nebo zdůvodněný nesouhlas s uznáním reklamované vady. V případě uznání vady bude zápis obsahovat termín odstranění vady, popis způsobu odstranění vady, případně zhotovitelem navrhovanou výši slevy za vadu.
12. V případě sporu o oprávněnost reklamace budou smluvní strany respektovat vyjádření a konečné stanovisko společně stanoveného soudního znalce. Pokud se smluvní strany na společném znalci nedohodnou do sedmi dnů od uplatnění rozporného stanoviska zhotovitele, určí soudního znalce objednatel.

## **XVI.**

### **Odpovědnost za škodu**

1. Nebezpečí škody na zhotovovaném díle nebo jeho části nese zhotovitel v plném rozsahu až do dne předání a převzetí celého díla bez vad a nedodělků. Zhotovitel neodpovídá za škodu na zhotovovaném díle, která byla způsobena neodvratitelnou událostí (např. živelná událost), nemající původ v jednání zhotovitele.
2. Zhotovitel nese odpovědnost původce odpadů, zavazuje se nezpůsobovat únik ropných, toxických či jiných škodlivých látek na stavbě.
3. Zhotovitel je povinen učinit veškerá opatření potřebná k odvrácení škody nebo k jejich zmírnění.
4. Zhotovitel je povinen nahradit objednateli v plné výši škodu, která vznikla při realizaci a užívání díla v souvislosti nebo jako důsledek porušení povinností a závazků zhotovitele dle této smlouvy.
5. Zhotovitel je povinen sjednat pojištění proti škodám způsobeným vlastní činností. Toto

pojištění je povinen zhotovitel udržovat v účinnosti po celou dobu zhotovování díla.

6. V případě, že při činnosti prováděné zhotovitelem dojde ke způsobení prokazatelné škody objednateli, nebo třetím osobám, která nebude kryta pojištěním sjednaným ve smyslu bodu 5. tohoto článku, je zhotovitel povinen tyto škody uhradit z vlastních prostředků.

## XVII.

### Sankční ujednání

1. Zhotovitel je povinen zaplatit objednateli **smluvní pokutu ve výši 5 000,- Kč** za každý i započatý den prodlení s předáním díla ve lhůtě stanovené dle čl. VI. této smlouvy.
2. Zhotovitel je povinen zaplatit objednateli smluvní pokutu ve výši 2.000,-- Kč za každý prokazatelně zjištěný případ nedodržení pořádku na pracovišti. Pokuta bude vyúčtována až poté, kdy zhotovitel zjištěné nedostatky zapsané ve stavebním deníku objednatelem nebo jeho zástupcem ve stanoveném termínu neodstraní.
3. V případě prodlení s vyklizením a vyčištěním staveniště se zhotovitel zavazuje uhradit smluvní pokutu ve výši 1 000,- Kč za každý i započatý den prodlení.
4. V případě, že zhotovitel neodstraní nedodělky či vady uvedené v zápise o předání a převzetí díla v dohodnutém termínu, zaplatí objednateli smluvní pokutu 3.000,- Kč za každý nedodělek či vadu u nichž je v prodlení a za každý den prodlení.
5. Pokud zhotovitel neodstraní reklamovanou vadu ve sjednaném termínu, je povinen zaplatit objednateli smluvní pokutu 3.000,- Kč za každou reklamovanou vadu u níž je v prodlení a za každý den prodlení. Označil-li objednatel v reklamaci, že se jedná o vadu, která brání řádnému užívání díla, případně hrozí nebezpečí škody velkého rozsahu (havárie), sjednávají obě smluvní strany smluvní pokuty v dvojnásobné výši. Pokud nenastoupí zhotovitel v případě havárie do 24 hod. od telefonického nahlášení, objednatel zajistí opravu na náklady zhotovitele.
6. V případě, že bude zjištěno, že stavební deník není přístupný v pracovní době na stavbě, bude zhotoviteli účtována jednorázová smluvní pokuta ve výši 1.000,-- Kč za každý zjištěný případ.
7. Nebude-li faktura uhrazena ve lhůtě splatnosti (mimo pozastávku), je objednatel povinen zaplatit zhotoviteli úrok z prodlení ve výši 0,02 % z dlužné částky bez DPH.
8. Smluvní pokuty sjednané touto smlouvou zaplatí povinná strana nezávisle na zavinění a na tom, zda a v jaké výši vznikne druhé straně škoda, kterou lze vymáhat samostatně. Smluvní pokuty se nezapočítávají na náhradu případně vzniklé škody.
9. Smluvní pokuty je objednatel oprávněn započíst proti pohledávce zhotovitele. V případě, že taková pohledávka neexistuje bude objednatelem vystavena a zhotovitelem uhrazena faktura v souladu s těmito obchodními podmínkami.
10. Zaplacením smluvní pokuty není dotčeno právo na náhradu škody způsobené porušením povinností i v případě, že se jedná o porušení povinností, na kterou se vztahuje smluvní pokuta, a to i ve výši přesahující smluvní pokutu. Náhrada škody zahrnuje skutečnou škodu a ušlý zisk

## XIII.

### Odstoupení od smlouvy

1. Objednatel, nad rámec obecné úpravy dle platných právních předpisů, je také oprávněn písemně odstoupit od smlouvy, pokud zhotovitel, po předchozím písemném upozornění objednatele:
  - a) nezačíná provedení díla do 7 dnů od termínu zahájení díla nebo termínu předání staveniště, podle toho, který termín nastane dříve,
  - b) neodstraní v průběhu provedení díla vady zjištěné objednatelem a uvedené v zápisu z kontrolního dne, a to ani v dodatečně lhůtě stanovené písemně,
  - c) bezdůvodně přeruší provedení díla na dobu delší jak 3 pracovní dny,

- d) je v prodlení s termínem, jež je v časovém harmonogramu postupu provedení díla označen jako uzlový bod, po dobu delší než 21 dnů,
- e) je v prodlení s dokončením díla po dobu delší než 15 dnů,
- f) přes písemné upozornění objednatele provádí dílo s nedostatečnou odbornou péčí, v rozporu s projektovou dokumentací, platnými technickými normami, obecně závaznými právními předpisy, případně pokyny objednatele,
- g) v případech, kde je k úkonům zhotovitele nutný předchozí písemný souhlas objednatele a zhotovitel činí tyto úkony bez tohoto souhlasu.
2. V případě, že objednatel odstoupí od smlouvy z důvodů uvedených v odstavci 1, je zhotovitel povinen neprodleně předat objednateli místo provedení díla a věci, jež byly opatřeny k provedení díla a dopraveny na místo provedení díla.
  3. V případě, že objednatel odstoupí od smlouvy z důvodů uvedených v odstavci 1, není povinen v rámci vzájemného vypořádání uhradit zhotoviteli žádnou platbu, byť se podle smlouvy stala splatnou, a to až do dokončení díla náhradním zhotovitelem. Pokud náklady, které náhradním dokončením díla vzniknou objednateli, přesáhnou zůstatek ceny, kterou zbývá uhradit zhotoviteli, je objednatel oprávněn předmětný rozdíl vymáhat na zhotoviteli jako dluh
  4. Zhotovitel je oprávněn písemně odstoupit od smlouvy, pokud je objednatel v prodlení s předáním místa provedení díla (staveniště) po dobu delší než 15 dnů,
  5. Každá ze smluvních stran je také oprávněna písemně odstoupit od smlouvy, pokud:
    - a) na majetek druhé smluvní strany bylo zahájeno insolventní řízení,
    - b) druhá smluvní strana vstoupí do likvidace,
    - c) nastane vyšší moc uvedená v příslušné části smlouvy, kdy dojde k okolnostem, které nemohou smluvní strany ovlivnit a které zcela a na dobu delší než 90 dnů znemožní některé ze smluvních stran plnit své závazky ze smlouvy.
  6. Vznik skutečností uvedených v odstavci 5 je každá smluvní strana povinna oznámit druhé smluvní straně. Pro uplatnění práva na odstoupení od smlouvy však není rozhodující, jakým způsobem se oprávněná smluvní strana dozvěděla o vzniku skutečností opravňujících k odstoupení od smlouvy.
  7. Pokud odstoupí od smlouvy zhotovitel z důvodů uvedených v odstavci 4 nebo některá ze smluvních stran z důvodů uvedených v odstavci 5, smluvní strany sepíší protokol o stavu provedení díla ke dni odstoupení od smlouvy; protokol musí obsahovat zejména soupis veškerých uskutečněných prací a dodávek ke dni odstoupení od smlouvy. Závěrem protokolu smluvní strany uvedou finanční hodnotu dosud provedeného díla. V případě, že se smluvní strany na finanční hodnotě díla neshodnou, nechají vypracovat příslušný znalecký posudek soudním znalcem. Smluvní strany se zavazují přijmout tento posudek jako konečný ke stanovení finanční hodnoty díla. K určení znalce, jakož i k úhradě ceny za zpracování posudku je nutná dohoda obou smluvních stran.
  8. Vzájemné pohledávky smluvních stran vzniklé ke dni odstoupení od smlouvy podle odstavců 4 a 5 se vypořádají vzájemným zápočtem, přičemž tento zápočet provede objednatel.
  9. Za den odstoupení od smlouvy se považuje den, kdy bylo písemné oznámení o odstoupení oprávněné smluvní strany doručeno druhé smluvní straně. Odstoupením od smlouvy se smlouva ruší nikoliv od počátku, nýbrž ode dne odstoupení od smlouvy.
  10. Odstoupením od smlouvy nejsou dotčena práva smluvních stran na úhradu splatné smluvní pokuty a na náhradu škody.

## XIX.

### Vyšší moc

1. Smluvní strany jsou zproštěny odpovědnosti za částečné nebo úplné neplnění smluvních závazků, jestliže k němu došlo v důsledku vyšší moci. Za vyšší moc se pro účel smlouvy považují okolnosti, které vznikly po uzavření smlouvy v důsledku stranami nepředvídatelných a neodvratitelných událostí mimořádné povahy, jež mají bezprostřední vliv na provedení díla.
2. Za vyšší moc se dále zejména považují válka, nepřátelské vojenské akce, teroristické útoky, povstání, občanské nepokoje a přírodní katastrofy.
3. V případě, že nastane vyšší moc, prodlužuje se lhůta ke splnění smluvních povinností o dobu, během níž vyšší moc trvá. Jestliže v důsledku vyšší moci dojde k prodlení s termínem provedení díla o více než 60 dnů, dohodnou se smluvní strany, v případě zániku smluvních stran subjekty, na které přejdou práva a povinnosti smluvních stran, na dalším postupu provedení díla změnou smlouvy nebo ukončení její platnosti.
4. V případě, že některá smluvní strana není schopna plnit své závazky ze smlouvy v důsledku vyšší moci, je povinna neprodleně a písemně o této skutečnosti vyrozumět druhou smluvní stranu. Obdobně poté, co účinky vyšší moci pominou, je smluvní strana, jež byla vyšší mocí dotčena, povinna neprodleně a písemně vyrozumět druhou smluvní stranu o této skutečnosti.

## XX.

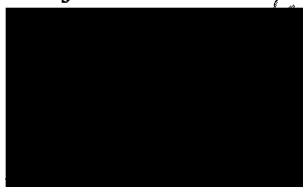
### Závěrečná ustanovení

1. Smlouva nabývá platnosti a účinnosti dnem podpisu smluvní stranou, která ji podepíše jako druhá.
2. Změnit nebo doplnit tuto smlouvu mohou smluvní strany pouze formou písemných dodatků (s výjimkou změny ceny uvedené v ustanovení odst. 6. čl. V. této smlouvy), které budou vzestupně číslovány, výslovně prohlášeny za dodatek této smlouvy a podepsány oprávněnými zástupci smluvních stran.
3. Smluvní strany mohou ukončit smluvní vztah písemnou dohodou. Při ukončení smlouvy jsou smluvní strany povinny vzájemně vypořádat své závazky, zejména si vrátit věci předané k provedení díla, vyklidit prostory poskytnuté k provedení díla a místo provedení díla a uhradit veškeré splatné peněžité závazky podle smlouvy; zánikem smlouvy rovněž nezanikají práva na již vzniklé (splatné) majetkové sankce podle smlouvy.
4. Objednatel může smlouvu vypovědět písemnou výpovědí s jednoměsíční výpovědní lhůtou, která začíná běžet dnem doručení druhé smluvní straně.
5. V případě zániku závazku před řádným splněním díla je zhotovitel povinen ihned předat objednateli nedokončené dílo včetně věcí, které opatřil a které jsou součástí díla a uhradit případně vzniklou škodu. Objednatel je povinen uhradit zhotoviteli cenu věcí, které opatřil a které se staly součástí díla. Smluvní strany uzavřou dohodu, ve které upraví vzájemná práva a povinnosti.
6. Zhotovitel se zavazuje, že jakékoliv informace, které se dozvěděl v souvislosti s plněním předmětu smlouvy nebo které jsou obsahem předmětu smlouvy, neposkytne třetím osobám.
7. Zhotovitel nemůže bez souhlasu objednatele postoupit svá práva a povinnosti plynoucí ze smlouvy třetí osobě.
8. Pro případ, že kterékoliv ustanovení této smlouvy oddělitelné od ostatního obsahu se stane neúčinným nebo neplatným, smluvní strany se zavazují bez zbytečného odkladu nahradit takové ustanovení novým. Případná neplatnost některého z takovýchto ustanovení této smlouvy nemá za následek neplatnost ostatních ustanovení.
9. Osoby podepisující tuto smlouvu svými podpisy stvrzují platnost svých jednatelských

- oprávnění.
10. Zhotovitel se zavazuje účastnit se na základě pozvánky objednatele všech jednání týkajících se předmětného díla.
  11. Písemnosti se považují za doručené i v případě, že kterákoliv ze stran její doručení odmítne či jinak znemožní.
  12. Smluvní strany shodně prohlašují, že si tuto smlouvu před jejím podpisem přečetly a že byla uzavřena po vzájemném projednání podle jejich pravé a svobodné vůle určitě, vážně a srozumitelně, nikoliv v tísní za nápadně nevýhodných podmínek, a že se dohodly o celém jejím obsahu, což stvrzují svými podpisy.
  13. Vše, co bylo dohodnuto před uzavřením smlouvy, je právně irelevantní a mezi smluvními stranami platí jen to, co je dohodnuto v této písemné smlouvě.
  14. Zhotovitel se zavazuje nevydávat bez předchozího písemného souhlasu objednatele žádná stanoviska, komentáře či oznámení pro sdělovací prostředky nebo jiné veřejné distributory a zpracovatele informací.
  15. Smlouva je vyhotovena ve třech stejnopisech s platností originálu podepsaných oprávněnými zástupci smluvních stran, přičemž objednatel obdrží po dvou a zhotovitel po jednom vyhotovení.
  16. Nedílnou součástí této smlouvy jsou přílohy zadavší dokumentace
  17. Smluvní strany se dohodly, že tato smlouva – ať už je povinně uveřejňovanou smlouvou dle zákona č. 340/2015 Sb. o registru smluv, či nikoli – bude uveřejněna v registru smluv, a to v celém rozsahu, neboť obsahuje-li informace či metadata, které se dle zákona o registru smluv obecně neuveřejňují nebo které mají či mohou být vyloučeny, smluvní strany výslovně souhlasí s tím, aby tato smlouva byla uveřejněna jako celek včetně takových informací a metadat (osobních údajů apod.). Uveřejnění této smlouvy v registru smluv zajistí bez zbytečného odkladu po jejím uzavření Město Kravaře. Nezajistí-li však uveřejnění této dohody v registru smluv v souladu se zákonem Město Kravaře nejpozději do 15 dnů od jejího uzavření, je uveřejnění povinna nejpozději do 30 dnů od uzavření této dohody v souladu se zákonem zajistit druhá smluvní strana. Strana uveřejňující dohodu se zavazuje splnit podmínky pro to, aby správce registru smluv zaslal potvrzení o uveřejnění smlouvy také druhé smluvní straně.
  18. O uzavření této Smlouvy o dílo rozhodla Rada města Kravaře na 49. schůzi, konané dne 14.6.2021.

V Kravařích dne 21.6.2021

Za objednatele:



Mgr. Monika Brzesková  
starostka



V Kravařích dne 14.7.2021



Tomáš Hnilka  
prokurist

## Položkový rozpočet stavby

Stavba: **2021\_1 OPRAVA HYGIENICKÝCH ZAŘÍZENÍ 1.NP A 4 2.NP V ZŠ KOMENSKÉHO**

Objednatel:

IČO:

DIČ:

Zhotovitel:

**MIBORO s.r.o.**

IČO:

DIČ:

Vypracoval:

Rozpis ceny

Celkem

HSV			1 086 635,14
PSV			1 596 237,05
MON			297 225,41
Vedlejší náklady			108 500,00
Ostatní náklady			0,00
<b>Celkem</b>			<b>3 088 597,60</b>

Rekapitulace daní

Základ pro sníženou DPH	15 %	0,00 CZK
Snížená DPH	15 %	0,00 CZK
Základ pro základní DPH	21 %	3 088 597,60 CZK
Základní DPH	21 %	648 605,50 CZK
Zaokrouhlení		0,00 CZK

**Cena celkem s DPH**

**3 737 203,10 CZK**

v \_\_\_\_\_

dne \_\_\_\_\_

\_\_\_\_\_  
Za zhotovitele

## Rekapitulace dílčích částí

Číslo	Název	Základ pro sníženou DPH	Základ pro základní DPH	DPH celkem	Cena celkem	%
<b>SO 01</b>	<b>OPRAVA HYGIENICKÝCH</b>	<b>0,00</b>	<b>784 964,39</b>	<b>164 842,52</b>	<b>949 806,91</b>	<b>26</b>
0001	OPRAVA HYGIENICKÝCH ZAŘÍZENÍ 1.NP (HSV)	0,00	784 964,39	164 842,52	949 806,91	26
<b>SO 02</b>	<b>OPRAVA HYGIENICKÝCH</b>	<b>0,00</b>	<b>818 541,47</b>	<b>171 893,71</b>	<b>990 435,18</b>	<b>27</b>
0002	OPRAVA HYGIENICKÝCH ZAŘÍZENÍ 2.NP (HSV)	0,00	818 541,47	171 893,71	990 435,18	27
<b>SO 03</b>	<b>PSV PRÁCE (ELEKTRO, ZTI) 1.NP a 2.NP</b>	<b>0,00</b>	<b>1 037 392,36</b>	<b>217 852,40</b>	<b>1 255 244,76</b>	<b>35</b>
0003	PSV PRÁCE (ELEKTRO, ZTI) 1.NP a 2.NP	0,00	1 037 392,36	217 852,40	1 255 244,76	35
<b>SO 04</b>	<b>OPRAVA HYGIENICKÝCH</b>	<b>0,00</b>	<b>447 699,38</b>	<b>94 016,87</b>	<b>541 716,25</b>	<b>15</b>
0004	OPRAVA HYGIENICKÝCH ZAŘÍZENÍ PRO MALOU TĚLOCVIČNÁ V 2.NP (HSV)	0,00	447 699,38	94 016,87	541 716,25	15
Celkem za stavbu		0,00	3 088 597,60	627 733,89	3 616 942,91	100

## Rekapitulace dílů

Číslo	Název	Typ dílu	Celkem	%
2	Základy a zvláštní zakládání	HSV	5 705,49	0
3	Svislé a kompletní konstrukce	HSV	499 905,88	16
4	Vodorovné konstrukce	HSV	21 350,85	1
6	Úpravy povrchu, podlahy	HSV	107 655,17	3
61	Úpravy povrchů vnitřní	HSV	32 582,32	1
62	Úpravy povrchů vnější	HSV	5 194,74	0
63	Podlahy a podlahové konstrukce	HSV	89 557,50	3
64	Výplně otvorů	HSV	16 880,00	1
900	HZS	HSV	31 500,00	1
96	Bourání konstrukcí	HSV	153 478,94	5
97	Přesuny suti a vybouraných hmot	HSV	710,00	0



99	Staveništní přesun hmot	HSV			19 692,13	1
711	Izolace proti vodě	PSV			69 972,74	2
720	Zdravotechnická instalace	PSV			839 555,53	27
725	Zařizovací předměty	PSV			62 532,00	2
762	Konstrukce tesařské	PSV			5 523,00	0
766	Konstrukce truhlářské	PSV			68 425,00	2
767	Konstrukce zámečnické	PSV			58 048,00	2
771	Podlahy z dlaždic a obklady	PSV			70 224,18	2
781	Obklady keramické	PSV			360 670,36	12
783	Nátěry	PSV			36 800,50	1
784	Malby	PSV			24 485,74	1
M21	Elektromontáže	MON			297 225,41	10
D96	Přesuny sutí a vybouraných hmot	PSU			102 422,12	3
VN	Vedlejší náklady	VN			108 500,00	4
Cena celkem					3 088 597,60	100

## Položkový rozpočet

S:	2021_14	OPRAVA HYGIENICKÝCH ZAŘÍZENÍ 1.NP A 2.NP V ZŠ KOMENSKÉHO
O:	SO 01	OPRAVA HYGIENICKÝCH ZAŘÍZENÍ 1.NP (HSV)
R:	0001	OPRAVA HYGIENICKÝCH ZAŘÍZENÍ 1.NP (HSV)

P.č	Číslo položky	Název položky	MJ	Množství	Cena / MJ	Celkem	Dem. hmotnost / MJ	Dem. hmotnost celk. (t)
<b>Díl 2 Základy a zvláštní zakládání</b>						<b>2 542,05</b>		<b>0,30</b>
1	289902111	Otlučení nebo odsekání omítek stěn místnost 105 : 3,5*1,35	m2	4,72500	538,00	2 542,05	0,06	0,30
								4,72500
<b>Díl 3 Svislé a kompletní konstrukce</b>						<b>205 715,74</b>		<b>0,00</b>
2	317121047	Překlad nenosný pórobeton, světlost otv. d 105 cm překlad nenosný NEP 15 P4,4 124 24,9 x 15 cm	kus	3,00000	595,00	1 785,00	0,00	0,00
				místnost 104 : 1	1,00000			
				místnost 105 : 1	1,00000			
				místnost 107 : 1	1,00000			
3	319202321	Vyrovnaní povrchu zdiva přizdáním do tl. 8 cm	m2	7,39200	331,00	2 446,75	0,00	0,00
				místnost 102, 103 : 0,3*1,54*4+0,45*1,54*2	3,23400			
				místnost 105, 106 : 0,45*1,54*6	4,15800			
4	319202331	Vyrovnaní povrchu zdiva přizdáním do tl. 1 cm	m2	1,92000	579,00	1 111,68	0,00	0,00
				místnost 105 : 1,2*1,6	1,92000			
5	342263410	Osazení revizních dvířek do SDK příček, d 0,25 m2	kus	1,00000	467,00	467,00	0,00	0,00
				1	1,00000			
6	342263990	Příplatek k příčce sádrokart. za desku tl. 12,5 mm GKBI na jedné straně příčky	m2	33,12000	23,50	778,32	0,00	0,00
				místnost 101 : (1+0,5+0,5)*3+3*3-(0,3*0,4)	14,88000			
				místnost 103 : 2,5*3	7,50000			
				místnost 104 : 0,85*1,6	1,36000			
				místnost 105,106 : 1,5*3	4,50000			
				místnost 107 : 0,7*3+0,8*1,6	3,38000			
				místnost 101 : (0,25+0,25)*3	1,50000			
7	342255026	Příčky z desek Ytong tl. 12,5 cm desky P 2 - 500, 599 x 249 x 125 mm	m2	7,01500	945,00	6 629,18	0,00	0,00
				místnost 104 : (0,95+1,35)*3,05	7,01500			
8	342255028	Příčky z desek Ytong tl. 15 cm desky P 2 - 500, 599 x 249 x 150 mm	m2	35,52250	1 045,00	37 121,00	0,00	0,00
				místnost 101 : 4,65*3,05-(0,7*0,3+0,8*2*2)	10,77250			
				místnost 102 : 1,5*3,05+0,45*2,1+1,35*2,1 (0,8*2)	6,75500			
				místnost 103 : 2,4*3,05	7,32000			
				místnost 106 : 2*3,05+1,5*3,05	10,67500			
9	347015133	Předstěna SDK,tl.115mm,oc.kce CW,1xRE 12,5mm,izol	m2	36,72000	815,00	29 926,80	0,00	0,00
				místnost 101 : (1+0,5+0,5)*3+(0,25+0,25)*3+3*3-(0,4*0,3)	16,38000			
				místnost 103 : 2,5*3	7,50000			
				místnost 104 : 0,85*1,6	1,36000			

## Položkový rozpočet

S:	2021_14	OPRAVA HYGIENICKÝCH ZAŘÍZENÍ 1.NP A 2.NP V ZŠ KOMENSKÉHO
O:	SO 01	OPRAVA HYGIENICKÝCH ZAŘÍZENÍ 1.NP (HSV)
R:	0001	OPRAVA HYGIENICKÝCH ZAŘÍZENÍ 1.NP (HSV)

P.č.	Číslo položky	Název položky	MJ	Množství	Cena / MJ	Celkem	Dem. hmotnost / MJ	Dem. hmotnost celk. (t)
		místnost 105,106 : 1,5*3+(0,7+0,5)*3		8,10000				
		místnost 107 : 0,7*3+0,8*1,6		3,38000				
10	R-3002T00	sanitární příčky pro dívky a chlapce tl. 13 mm, kompaktní deska	soubor	1,00000	125 000,00	125 000,00	0,00	0,00
		1.NP : 1		1,00000				
11	28349054	Dvířka vanová z ABS D 200 x 300 mm	kus	1,00000	450,00	450,00	0,00	0,00
		1		1,00000				
<b>Díl 4 Vodovodné konstrukce</b>						<b>4 745,44</b>		<b>0,00</b>
12	416026128	Podhled SDK, ocel.dvouúrov.kříž.rošt, 1x RFI 15 mm	m2	2,88000	958,00	2 759,04	0,00	0,00
		místnost 102 : 2,4*0,5		1,20000				
		místnost 106 : 2,8*0,6		1,68000				
13	416093124	Čelo podhledu SDK, v.do 500 mm, 1xCD, 1xRFI 12,5 mm	m2	2,08000	955,00	1 986,40	0,00	0,00
		místnost 102 : 2,4*0,4		0,96000				
		místnost 106 : 2,8*0,4		1,12000				
<b>Díl 6 Úpravy povrchu, podlahy</b>						<b>33 385,70</b>		<b>0,00</b>
14	601011147	Stěrka na stropěch sádrová ručně tloušťka vrstvy 3 mm	m2	0,54000	262,00	141,48	0,00	0,00
		místnost 102 : 1,2*0,45		0,54000				
15	602011112	Omítka jádrová Cemix 082, ručně tloušťka vrstvy 15 mm	m2	50,35050	385,00	19 384,94	0,00	0,00
		místnost 102,103 :		19,31000				
		0,45*2,1+(0,35+0,35+2,4)*2,75+4,8*2,95-(1,2*1,55*3)+1,2*0,45*1+1,2*0,3*2						
		místnost 104 : 0,85*1,2		1,02000				
		místnost 105,106 : 3,75*2,95-(1,2*1,55*2)+2,3*2,9+1,2*0,45*3		15,63250				
		místnost 101 : 3,65*3-0,3*0,6+0,84*2,7+1,35*1,0		14,38800				
16	602015104	Postřík stěn weberdur podhoz ručně	m2	17,63000	110,00	1 939,30	0,00	0,00
		místnost 102 : 0,35*2,4*2		1,68000				
		místnost 103 : 2,5*3		7,50000				
		místnost 104 : 0,85*1,6		1,36000				
		místnost 105, 106 : (0,4+0,3)*2,8+(0,48+0,58)*3		5,14000				
		místnost 107 : 0,65*3		1,95000				
17	602015132	Stěrka na stěnách sádrová tloušťka vrstvy mm	m2	51,82600	185,00	9 587,80	0,00	0,00
		místnost 102,103 :		9,58900				
		1,23*0,8+(0,35+0,35+2,35)*0,6+(0,15+0,15*0,8+(0,3*4*0,75)+(0,45*2*0,75)+0,05*0,8+(5+1,1+2,25+1,3)*0,8						
		místnost 104 : 1,2*1,1*2+0,85*1,1*2-0,7*0,2		4,37000				
		místnost 105,106 :		8,98700				
		2,3*0,8+2,63*0,4+(2+1,25)*0,8+5,10*0,8-(1,2*0,65*3)+0,45*0,65*6						

## Položkový rozpočet

S:	2021_14	OPRAVA HYGIENICKÝCH ZAŘÍZENÍ 1.NP A 2.NP V ZŠ KOMENSKÉHO
O:	50 01	OPRAVA HYGIENICKÝCH ZAŘÍZENÍ 1.NP (HSV)
R:	0001	OPRAVA HYGIENICKÝCH ZAŘÍZENÍ 1.NP (HSV)

P.č.	Číslo položky	Název položky	MJ	Množství	Cena / MJ	Celkem	Dem. hmotnost / MJ	Dem. hmotnost celk. (t)
		místnost 107 : 1,55*0,8*2+1,5*0,8+0,8*1,2		4,64000				
		místnost 101 : 11*3-0,6*0,3*2-(0,9*2*3+1*3)		24,24000				

18	784221101	Penetrace podkladu pod stěrku	m2	51,82600	45,00	2 332,17	0,00	0,00
		místnost 102,103 :		9,58900				
		1,23*0,8+(0,35+0,35+2,35)*0,6+(0,15+0,15+0,8+(0,3*4*0,75)+(0,45*2*0,75)+0,05*0,8+(5+1,1+2,25+1,3)*0,8						
		místnost 104 : 1,2*1,1*2+0,85*1,1*2-0,7*0,2		4,37000				
		místnost 105,106 :		8,98700				
		2,3*0,8+2,63*0,4+(2+1,25)*0,8+5,10*0,8-(1,2*0,65*3)+0,45*0,65*6						
		místnost 107 : 1,55*0,8*2+1,5*0,8+0,8*1,2		4,64000				
		místnost 101 : 11*3-0,6*0,3*2-(0,9*2*3+1*3)		24,24000				

<b>Díl 61</b>	<b>Úpravy povrchů vnitřní</b>			<b>23 670,64</b>	<b>0,00</b>
---------------	-------------------------------	--	--	------------------	-------------

19	610991111	Zakrývání výplní vnitřních otvorů	m2	10,08000	48,00	483,84	0,00	0,00
		1,2*1,4*6		10,08000				

20	611481211	Montáž výztužné sítě (perlínky) do stěrky-stropy včetně výztužné sítě a stěrkového tmelu	m2	0,60000	380,00	228,00	0,00	0,00
		místnost 102 : 1,2*0,5		0,60000				

21	612481211	Montáž výztužné sítě(perlínky)do stěrky-vnitř.stěny včetně výztužné sítě a stěrkového tmelu	m2	90,03450	255,00	22 958,80	0,00	0,00
----	-----------	---	----	----------	--------	-----------	------	------

místnost 102,103 : 25,40650

1,23\*0,8+(0,35+0,35+2,35)\*0,6+(0,45+0,45+0,45)\*2,15+(0,15+0,15)\*0,8+(0,3\*4\*0,75)+(45\*2\*0,75)+0,05\*0,8+(1,5+1,1+2,25+1,3)\*2

místnost 104 : 1,2\*1,1\*2+0,85\*1,1\*2-0,7\*0,2 4,37000

místnost 105,106 : 23,51800

2,3\*0,8+2,63\*2,6+(2+1,25)\*2,9+5,10\*0,8-(1,2\*0,65\*3)+0,45\*0,65\*6+1,2\*1,6

místnost 107 : 1,55\*2,9\*2+1,5\*2,9+0,8\*1,2-0,9\*2 12,50000

místnost 101 : 11\*3-0,6\*0,3\*2-(0,9\*2\*3+1\*3) 24,24000

<b>Díl 62</b>	<b>Úpravy povrchů vnější</b>			<b>1 339,70</b>	<b>0,00</b>
---------------	------------------------------	--	--	-----------------	-------------

22	622473187	Příplatek za okenní lištu (APU) - montáž včetně dodávky lišty	m	9,60000	32,00	307,20	0,00	0,00
----	-----------	---	---	---------	-------	--------	------	------

místnost 102 : 0,8\*2 1,60000

místnost 103 : 0,8\*4 3,20000

místnost 105, 106 : 0,8\*6 4,80000

23	622481291	Montáž výztužné lišty rohové a dilatační	m	14,00000	55,00	770,00	0,00	0,00
		místnost 102 : 0,8*4+1,2		4,40000				

## Položkový rozpočet

S:	2021_14	OPRAVA HYGIENICKÝCH ZAŘÍZENÍ 1.NP A 2.NP V ZŠ KOMENSKÉHO
O:	SO 01	OPRAVA HYGIENICKÝCH ZAŘÍZENÍ 1.NP (HSV)
R:	0001	OPRAVA HYGIENICKÝCH ZAŘÍZENÍ 1.NP (HSV)

P.č.	Číslo položky	Název položky	MJ	Množství	Cena / MJ	Celkem	Dem. hmotnost / MJ	Dem. hmotnost celk. (t)
		místnost 103 : 0,8*5		4,00000				
		místnost 105, 106 : 0,8*7		5,60000				
24	283502221	Lišta rohová plast s tkaninou 100x100 mm 2,5 m	m	15,00000	17,50	262,50	0,00	0,00
		15		15,00000				

<b>Díl 63</b>	<b>Podlahy a podlahové konstrukce</b>	<b>35 302,50</b>	<b>0,00</b>
---------------	---------------------------------------	------------------	-------------

25	632421230	Potěr WEBER Saint-Gobain, strojní zprac. tl.30 mm včetně penetrace weberfloor 415 samonivelační, pevnost 25 MPa	m2	26,15000	1 350,00	35 302,50	0,00	0,00
		místnost 102,103 : 11,35		11,35000				
		místnost 104 : 1,1		1,10000				
		místnost 105,106 : 11,25		11,25000				
		místnost 107 : 2,45		2,45000				

<b>Díl 64</b>	<b>Výplně otvorů</b>	<b>8 440,00</b>	<b>0,00</b>
---------------	----------------------	-----------------	-------------

26	642942111	Osazení zárubní dveřních ocelových, pl. d. 2,5 m2 včetně dodávky zárubně 60 x 197 16 cm	kus	1,00000	2 095,00	2 095,00	0,00	0,00
		1		1,00000				

27	642942111	Osazení zárubní dveřních ocelových, pl. d. 2,5 m2 včetně dodávky zárubně 80 x 197 16 cm	kus	3,00000	2 115,00	6 345,00	0,00	0,00
----	-----------	---	-----	---------	----------	----------	------	------

<b>Díl 900</b>	<b>HZS</b>	<b>10 500,00</b>	<b>0,00</b>
----------------	------------	------------------	-------------

28	909	Hzs-nezmeritelné stavební práce	h	30,00000	350,00	10 500,00	0,00	0,00
		30		30,00000				

<b>Díl 96</b>	<b>Bourání konstrukcí</b>	<b>63 179,35</b>	<b>31,47</b>
---------------	---------------------------	------------------	--------------

29	962031113	Bourání příček z cihel pálených plných tl. 6 mm	m2	54,49500	125,00	6 811,88	0,18	10,03
		místnost 102 : 1,35*2,2+2,53*3-(0,8*2+0,6*2)		7,76000				
		místnost 103 : 3,4*2,2+1,35*2,2*3- (0,6*2*3)+2,35*3		19,84000				
		místnost 104 : 2,95*3-(0,8*2+0,6*2)		6,05000				
		místnost 105 : 3,5*2,2-(0,6*2*3)+4,6*3- (0,8*2+0,6*0,3)+3,5*1,35		20,84500				

30	965043341	Bourání podkladů bet., potěr tl. 10 cm, nad m2 sbíječka mazanina tl. 5 - 8 cm s potěre	m3	2,77100	3 005,00	8 326,86	2,20	6,10
		místnost 102,103 : 13,05*0,1		1,30500				
		místnost 104, 105 : 14,66*0,1		1,46600				

31	965081713	Bourání dlažeb keramických tl.10 mm, nad m2 ručně, dlaždice keramické	m2	29,65000	70,00	2 075,50	0,02	0,59
		místnost 102,103 : 11,35		11,35000				
		místnost 104 : 1,1		1,10000				
		místnost 105,106 : 11,25		11,25000				
		místnost 107 : 2,45		2,45000				

## Položkový rozpočet

S:	2021_14	OPRAVA HYGIENICKÝCH ZAŘÍZENÍ 1.NP A 2.NP V ZŠ KOMENSKÉHO
O:	SO 01	OPRAVA HYGIENICKÝCH ZAŘÍZENÍ 1.NP (HSV)
R:	0001	OPRAVA HYGIENICKÝCH ZAŘÍZENÍ 1.NP (HSV)

P.č.	Číslo položky	Název položky	MJ	Množství	Cena / MJ	Celkem	Dem. hmotnost / MJ	Dem. hmotnost celk. (t)
		místnost 101 - odhad : 3,5		3,50000				
32	965081702	Bourání soklíků z dlažeb keramických místnost : 10,5-0,9-1-0,9-0,5	m	7,20000	28,00	201,60	0,00	0,00
				7,20000				
33	968061125	Vyvěšení dřevěných dveřních křidel pl. do m2	kus	12,00000	20,00	240,00	0,00	0,00
		místnost 102 : 3		3,00000				
		místnost 103 : 3		3,00000				
		místnost 104 : 3		3,00000				
		místnost 105 : 3		3,00000				
34	968072455	Vybourání kovových dveřních zárubní pl. d 2 m2	m2	12,00000	395,00	4 740,00	0,08	0,91
		místnost 102 : 3		3,00000				
		místnost 103 : 3		3,00000				
		místnost 104 : 3		3,00000				
		místnost 105 : 3		3,00000				
35	975032241	Podchycení příček výztuhou do 3 m, zdi 15 cm do 3 m	m	12,00000	1 195,00	14 340,00	0,00	0,00
		místnost 102 : 1,5+1,5		3,00000				
		místnost 103 : 2,5		2,50000				
		místnost 106 : 2+4,5		6,50000				
36	978013191	Odlučení omítek vnitřních stěn v rozsahu do 100 %	m2	154,78100	91,00	14 085,07	0,05	7,12
		místnost 102 : (0,5+1,35+0,5)*2,2-(0,8*2,0)+(2,4+0,35+0,35)*3+0,35*2,40+1,; 0,3		14,07000				
		1,35*3-(1,54*1,2)+0,12*3+2,53*3-(0,6*2+0,8*2)+0,8*2,2+1,35*2,2-(0,6*2+0,8*2)		9,28200				
		místnost 103 : 3,45*2,2-(0,6*2*3)+1,35*2,2*5+0,82*2,2*3-(0,6*2*3)+0,82*3*3+0,1*0,8*3+1,2*0,3+1,2 45		29,17200				
		2,15*3-(1,2*1,54)+1,1*3-(0,8*2)+0,15*3+1,3*3-(1,2*1,54)		8,80400				
		místnost 104 : 2,3*3+0,2*2*3+0,2*2,3+(0,3+0,3)*3+0,35*2 *2+1,02*3-(0,8*2)+1,2*0,45		14,18000				
		0,35*1,02+2,6*3-(0,8*2+0,6*2)+1,35*3-(1,2*1,54)+0,2*3*2+0,85*2,2+1,5*2,2+1,5*(0,6*2)+0,85*3		19,77900				
		místnost 105 : 3,5*1,65+3,5*1,35-(1,2*1,54*2)+1,35*3-(0,15*1,3)-3,5*2,2-(0,6*2*3)+1,2*0,45*2		0,43900				
		1,35*3-(0,15*1,3+0,8*2)+1,5*3+1,5*2,2*5+0,8*3*3-(0,8*0,1*3)+0,8*2,2*3-(0,6*2*3)		31,89500				
		místnost 101 : 11*3-(0,8*2*2+1*3-0,6*0,3*2)		27,16000				

## Položkový rozpočet

S:	2021_14	OPRAVA HYGIENICKÝCH ZAŘÍZENÍ 1.NP A 2.NP V ZŠ KOMENSKÉHO
O:	SO 01	OPRAVA HYGIENICKÝCH ZAŘÍZENÍ 1.NP (HSV)
R:	0001	OPRAVA HYGIENICKÝCH ZAŘÍZENÍ 1.NP (HSV)

P.č.	Číslo položky	Název položky	MJ	Množství	Cena / MJ	Celkem	Dem. hmotnost / MJ	Dem. hmotnost celk. (t)
------	---------------	---------------	----	----------	-----------	--------	--------------------	-------------------------

37	978059531	Odsekání vnitřních obkladů stěn nad 2 m2	m2	98,86750	125,00	12 358,44	0,07	6,72
		místnost 102 : 9,45*1,65- (0,8+0,8+0,6)*1,65+4,25*1,65- (0,6*1,65)+0,3*0,35*2		18,19500				
		místnost 103 : 9*1,65- (0,8+0,6*3)*1,65+0,35*0,1*2+0,3*0,35*2+3 ,15*1,65-(0,6*1,65*3)		28,41250				
		místnost 104 : 9,25*1,65- (0,8+0,6+0,8)*1,65+0,3*0,35*2+4,7*1,65- (0,6*1,65)		18,60750				
		místnost 105 : 9,35*1,65- (1,2*0,35*2)+(0,6*0,35*2+0,45*0,35*2)+0,7 2-(0,6*1,65*3)+4,6*1,65*3-(0,6*1,65*3)		33,65250				

<b>Díl 97</b>	<b>Přesuny sutí a vybouraných hmot</b>					<b>355,00</b>		<b>0,00</b>
38	974054711	Dodatečné vyřezání otvoru v SDK stěně pl.0,25 m2	kus	1,00000	355,00	355,00	0,00	0,00
		1		1,00000				

<b>Díl 99</b>	<b>Staveništní přesun hmot</b>					<b>7 511,22</b>		<b>0,00</b>
39	999281108	Přesun hmot pro opravy a údržbu do výšky 12 m	t	9,85724	762,00	7 511,22	0,00	0,00

<b>Díl 711</b>	<b>Izolace proti vodě</b>					<b>23 193,80</b>		<b>0,13</b>
40	711140101	Odstr.izolace proti vlhk.vodor. pásy přitav.,1vrst	m2	27,71000	84,00	498,78	0,00	0,13

		místnost 102,103 : 13,05		13,05000				
		místnost 104, 105 : 14,66		14,66000				

41	711212901	Provedení penetrace podkladů pod hydroizol.stěrky včetně dodávky	m2	26,15000	48,00	1 255,20	0,00	0,00
----	-----------	--	----	----------	-------	----------	------	------

		místnost 102,103 : 11,35		11,35000				
		místnost 104 : 1,1		1,10000				
		místnost 105,106 : 11,25		11,25000				
		místnost 107 : 2,45		2,45000				

42	711212002	Hydroizolační povlak - nátěr nebo stěrka Aquafin 1K(fa Schömburg)proti vlhkosti a tlak.vodě	m2	31,53650	495,00	15 610,57	0,00	0,00
----	-----------	---	----	----------	--------	-----------	------	------

		místnost 102,103 : 11,35		11,35000				
		místnost 104 : 1,1		1,10000				
		místnost 105,106 : 11,25		11,25000				
		místnost 107 : 2,45		2,45000				
		15 cm na stěnu - celková výměra místnosti 35,91*0,15		5,38650				

43	771101147	Bandáž koutů - provedení	m	35,91000	48,00	1 723,68	0,00	0,00
		místnost 102, 103 : 19,4-1-0,6		17,80000				
		místnost 104 : 4,41-07		-2,59000				
		místnost 105,106 : 16,3-1		15,30000				
		místnost 107 : 6,4-1		5,40000				

## Položkový rozpočet

S:	2021_14	OPRAVA HYGIENICKÝCH ZAŘÍZENÍ 1.NP A 2.NP V ZŠ KOMENSKÉHO
O:	SO 01	OPRAVA HYGIENICKÝCH ZAŘÍZENÍ 1.NP (HSV)
R:	0001	OPRAVA HYGIENICKÝCH ZAŘÍZENÍ 1.NP (HSV)

P.č	Číslo položky	Název položky	MJ	Množství	Cena / MJ	Celkem	Dem. hmotnost / MJ	Dem. hmotnost celk. (t)
44	24551347.A	ASO-Unigrund K nátěr penetrační - koncentrát	l	2,52292	134,00	338,07	0,00	0,00
		místnost 102,103 : 11,35*0,08		0,90800				
		místnost 104 : 1,1*0,08		0,08800				
		místnost 105,106 : 11,25*0,08		0,90000				
		místnost 107 : 2,45*0,08		0,19600				
		15 cm na stěnu - celková výměra místnosti		0,43092				
		35,91*0,15*0,08						
45	28355345	SCHÖNOX ST páska těsnící elastická š. 120 mm, 50 m kaširovaná textilí	m	39,50000	85,00	3 357,50	0,00	0,00
		místnost 102,103 : 19,4-1-0,6		17,80000				
		místnost 104 : 4,41-07		-2,59000				
		místnost 105,106 : 16,3-1		15,30000				
		místnost 107 : 6,4-1		5,40000				
		35,9*0,1		3,59000				
46	998711202	Přesun hmot pro izolace proti vodě, výšky do 12 m	%	100,00000	4,10	410,00	0,00	0,00
<b>Díl 725 Zařizovací předměty</b>						<b>27 791,00</b>		<b>0,00</b>
47	725291123	Madlo rovné nerez Novaservis dl. 500 mm	soubor	1,00000	1 250,00	1 250,00	0,00	0,00
		1		1,00000				
48	725291142	Madlo dvojitě pevné nerez Novaservis dl. 844 mm	soubor	1,00000	2 550,00	2 550,00	0,00	0,00
		1		1,00000				
49	725291146	Madlo dvojitě sklápňné nerez Novaservis dl. 813 mm	soubor	1,00000	2 510,00	2 510,00	0,00	0,00
		1		1,00000				
50	R03	D+M, závěsný papírový zásobník na papír ručníky	ks	1,00000	1 281,00	1 281,00	0,00	0,00
		1		1,00000				
51	R04	D+M závěsný odpadový koš na papírové ručníky	ks	1,00000	4 050,00	4 050,00	0,00	0,00
		1		1,00000				
52	R05	D+M držák na toaletní papír	ks	3,00000	2 150,00	6 450,00	0,00	0,00
		3		3,00000				
53	R06	D+M závěsný zásobník na tekuté mýdlo	ks	5,00000	1 450,00	7 250,00	0,00	0,00
		5		5,00000				
54	R07	D+M hygienický koš	ks	2,00000	750,00	1 500,00	0,00	0,00
		2		2,00000				
55	R08	D+M toaletní záchodový kartáč	ks	1,00000	950,00	950,00	0,00	0,00
		1		1,00000				
<b>Díl 766 Konstrukce truhlářské</b>						<b>27 305,00</b>		<b>0,00</b>
56	766661112	Montáž dveří do zárubně,otevřavých 1kř.d 0,8 m	kus	1,00000	685,00	685,00	0,00	0,00
		místnost 104 : 1		1,00000				
57	766661122	Montáž dveří do zárubně,otevřavých 1kř.nad 0,8 m	kus	3,00000	725,00	2 175,00	0,00	0,00
		místnost 102, 105, 107 : 3		3,00000				



## Položkový rozpočet

S:	2021_14	OPRAVA HYGIENICKÝCH ZAŘÍZENÍ 1.NP A 2.NP V ZŠ KOMENSKÉHO
O:	SO 01	OPRAVA HYGIENICKÝCH ZAŘÍZENÍ 1.NP (HSV)
R:	0001	OPRAVA HYGIENICKÝCH ZAŘÍZENÍ 1.NP (HSV)

P.č.	Číslo položky	Název položky	MJ	Množství	Cena / MJ	Celkem	Dem. hmotnost / MJ	Dem. hmotnost celk. (t)
58	61165400	Dveře vnitřní lamino CPL plně 1kf. 60x197 včetně kování plná DTD	kus	1,00000	5 850,00	5 850,00	0,00	0,00
		místnost 104 : 1		1,00000				
59	61165402	Dveře vnitřní lamino CPL plně 1kf. 80x197 včetně kování plná DTD	kus	3,00000	6 150,00	18 450,00	0,00	0,00
		místnost 102, 105, 107 : 3		3,00000				
60	998766202	Přesun hmot pro truhlářské konstr., výšky do 12 m	%	100,00000	1,45	145,00	0,00	0,00
<b>Díl 767 Konstrukce zámečnické</b>						<b>32 107,06</b>		<b>0,00</b>
61	767584502	Montáž podhledů kazetových na ocel.konstr.60x60 cm	m2	31,95000	585,00	18 690,75	0,00	0,00
		místnost 102,103 : 10,35		10,35000				
		místnost 104 : 1		1,00000				
		místnost 105,106 : 11,80		11,80000				
		místnost 107 : 2,5		2,50000				
		místnost 101 : 6,3		6,30000				
62	767649194	Montáž doplňků dveří, madla	kus	1,00000	45,00	45,00	0,00	0,00
		místnost 107 : 1		1,00000				
63	55440005	Madlo rovné s krytkami 700 mm bílé koupelnový doplněk	kus	1,00000	595,00	595,00	0,00	0,00
		místnost 107 : 1		1,00000				
64	595960042	např. Thermatec Alpha Hygena SK, 600x600x19 mm antibakteriální úprava	m2	33,54750	375,00	12 580,31	0,00	0,00
		místnost 102,103 : 10,35		10,35000				
		místnost 104 : 1		1,00000				
		místnost 105,106 : 11,80		11,80000				
		místnost 107 : 2,5		2,50000				
		místnost 101 : 6,3		6,30000				
		ztratné : 31,95*0,05		1,59750				
65	998767202	Přesun hmot pro zámečnické konstr., výšky do 12 m	%	100,00000	1,96	196,00	0,00	0,00
<b>Díl 771 Podlahy z dlaždic a obklady</b>						<b>28 875,91</b>		<b>0,00</b>
66	771130111	Obklad soklíků rovných do tmele výšky do 100 mm	m	7,20000	125,00	900,00	0,00	0,00
		místnost : 10,5-0,9-1-0,9-0,5		7,20000				
67	771212113	Kladení dlažby keramické do TM, vel. do 400x400 mm	m2	29,65000	535,00	15 862,75	0,00	0,00
		místnost 102,103 : 11,35		11,35000				
		místnost 104 : 1,1		1,10000				
		místnost 105,106 : 11,25		11,25000				
		místnost 107 : 2,45		2,45000				
		místnost 101 - odhad : 3,5		3,50000				
68	771589791	Příplatek za plochu do 5 m2 jednotlivě	m2	3,55000	65,00	230,75	0,00	0,00
		místnost 104 : 1,1		1,10000				
		místnost 107 : 2,45		2,45000				
69	59764203	Dlažba keramická	m2	27,45750	355,00	9 747,41	0,00	0,00
		místnost 102,103 : 11,35		11,35000				
		místnost 104 : 1,1		1,10000				

## Položkový rozpočet

S:	2021_14	OPRAVA HYGIENICKÝCH ZAŘÍZENÍ 1.NP A 2.NP V ZŠ KOMENSKÉHO
O:	SO 01	OPRAVA HYGIENICKÝCH ZAŘÍZENÍ 1.NP (HSV)
R:	0001	OPRAVA HYGIENICKÝCH ZAŘÍZENÍ 1.NP (HSV)

P.č	Číslo položky	Název položky	MJ	Množství	Cena / MJ	Celkem	Dem. hmotnost / MJ	Dem. hmotnost celk. (t)
		místnost 105,106 : 11,25		11,25000				
		místnost 107 : 2,45		2,45000				
		ztratné : 26,15*0,05		1,30750				
70	59764206	dlažba keramická 150x150 mm	m2	3,50000	410,00	1 435,00	0,00	0,00
		m,ístnost 101 - odhad : 3,5		3,50000				
71	998771202	Přesun hmot pro podlahy z dlaždic, výšky c 12 m	%	100,00000	7,00	700,00	0,00	0,00
<b>Díl 781</b>		<b>Obklady keramické</b>				<b>145 815,43</b>		<b>0,00</b>
72	781415016	Montáž obkladů stěn, porovin.,tmel, nad 20x25 cm	m2	84,34920	595,00	50 187,77	0,00	0,00
		místnost 102,103 :		41,24850				
		(2,3+0,43+0,54+5,25+2,15+2,5+1,3+1,2+1)*2,05+(0,5+1,1+0,5)*2,0+0,26*0,65*2+0,4*0,65*4+0,15*1,4*2						
		-otvory : -(1,15*0,7*3)-(0,7*2,0)		-3,81500				
		místnost 105,106 :		34,07300				
		(0,67+0,49+2,15+5,1+1,2+2,05+1,65+2,55*2,05+0,4*0,65*6						
		-otvory : -(0,9*2,0)-(1,15*0,65*3)		-4,04250				
		místnost 104 :		7,44020				
		(0,84+0,84+1,16+1,16)*1,8+0,84*0,2+0,19*19*2						
		-otvor : -0,7*1,8		-1,26000				
		místnost 107 : (1,5+1,55+1,5+1,55)*2,05		12,50500				
		-otvor : -0,9*2,0		-1,80000				
73	7814851	montáž mozaiky (listelky)	ks	62,00000	275,00	17 050,00	0,00	0,00
		1.NP : 19+43		62,00000				
74	781491001	Montáž lišt k obkladům rohových, koutových i dilatačních	m	59,20000	62,00	3 670,40	0,00	0,00
		realizacemístnost 102,103 :		32,70000				
		4*2,1+2,0*6+0,7+(0,7*4)+0,9+1,15*3+0,85*1,8*2						
		realizace místnost 105,106 :		16,75000				
		1,15*3+0,7*6+2,1*2+2*2+0,9						
		realizace místnost 107 : 2+2+0,9		4,90000				
		realizace místnost 104 : 0,85+1,8*2+0,2*2		4,85000				
75	55341822	rohová nerezová lišta obklad	bm	65,12000	165,00	10 744,80	0,00	0,00
		realizacemístnost 102,103 :		32,70000				
		4*2,1+2,0*6+0,7+(0,7*4)+0,9+1,15*3+0,85*1,8*2						
		realizace místnost 105,106 :		16,75000				
		1,15*3+0,7*6+2,1*2+2*2+0,9						
		realizace místnost 107 : 2+2+0,9		4,90000				
		realizace místnost 104 : 0,85+1,8*2+0,2*2		4,85000				
		ztratné : 59,2*0,1		5,92000				
76	59761004	listella skleněná 30*30 mat	kus	19,95000	185,00	3 690,75	0,00	0,00
		1.NP : 19		19,00000				
		ztratné : 19*0,05		0,95000				

## Položkový rozpočet

S:	2021_14	OPRAVA HYGIENICKÝCH ZAŘÍZENÍ 1.NP A 2.NP V ZŠ KOMENSKÉHO
O:	SO 01	OPRAVA HYGIENICKÝCH ZAŘÍZENÍ 1.NP (HSV)
R:	0001	OPRAVA HYGIENICKÝCH ZAŘÍZENÍ 1.NP (HSV)

P.č.	Číslo položky	Název položky	MJ	Množství	Cena / MJ	Celkem	Dem. hmotnost / MJ	Dem. hmotnost celk. (t)
77	59761005	listella nerez lesk	kus	43,00000	265,00	11 395,00	0,00	0,00
		1.NP : 43		43,00000				
78	597813711	Obkládačka	m2	92,78420	525,00	48 711,71	0,00	0,00
		místnost 102,103 :		41,24850				
		(2,3+0,43+0,54+5,25+2,15+2,5+1,3+1,2+1)*2,05+(0,5+1,1+0,5)*2,0+0,26*0,65*2+0,4*0,65*4+0,15*1,4*2						
		-otvory : -(1,15*0,7*3)-(0,7*2,0)		-3,81500				
		místnost 105,106 :		34,07300				
		(0,67+0,49+2,15+5,1+1,2+2,05+1,65+2,55*2,05+0,4*0,65*6						
		-otvory : -(0,9*2,0)-(1,15*0,65*3)		-4,04250				
		místnost 104 :		7,44020				
		(0,84+0,84+1,16+1,16)*1,8+0,84*0,2+0,19*19*2						
		-otvor : -0,7*1,8		-1,26000				
		místnost 107 : (1,5+1,55+1,5+1,55)*2,05		12,50500				
		-otvor : -0,9*2,0		-1,80000				
		zratné : 84,35*0,1		8,43500				
79	998781202	Přesun hmot pro obklady keramické, výšky do 12 m	%	100,00000	3,65	365,00	0,00	0,00
<b>Díl 783 Nátěry</b>						<b>15 591,34</b>		<b>0,00</b>
80	7831085	tryskání litinových článků radiátorů	ks	75,00000	125,00	9 375,00	0,00	0,00
		místnost 101 : 18+22		40,00000				
		místnost 102, 103 : 6+13		19,00000				
		místnost 105, 106 : 6+10		16,00000				
81	783201811	Odstranění nátěrů z kovových konstrukcí oškrábáním	m2	4,69000	31,00	145,39	0,00	0,00
		600/1970 : (2*1,97+0,6)*(0,15+2*0,05)		1,13500				
		800/1970 : 3*(2*1,97+0,8)*(0,15+2*0,05)		3,55500				
82	783225100	Nátěr syntetický kovových konstrukcí 2x + 1x email zárubně	m2	4,69000	255,00	1 195,95	0,00	0,00
		600/1970 : (2*1,97+0,6)*(0,15+2*0,05)		1,13500				
		800/1970 : 3*(2*1,97+0,8)*(0,15+2*0,05)		3,55500				
83	78301T00	nástřik článků litinových radiátorů	ks	75,00000	65,00	4 875,00	0,00	0,00
		místnost 101 : 18+22		40,00000				
		místnost 102, 103 : 6+13		19,00000				
		místnost 105, 106 : 6+10		16,00000				
<b>Díl 784 Malby</b>						<b>7 998,53</b>		<b>0,00</b>
84	784402802	Odstranění malby oškrábáním v místnosti do 5 m	m2	10,27200	37,00	380,06	0,00	0,00
		místnost 102, 103 :		4,49400				
		0,3*1,54*4+0,45*1,54*2+1,2*0,3*2+0,45*1,1						
		místnost 105, 106 : 0,45*1,54*6+0,45*1,2*3		5,77800				
85	784161401	Penetrace podkladu nátěrem HET, Klasik x	m2	79,35900	23,00	1 825,26	0,00	0,00

## Položkový rozpočet

S:	2021_14	OPRAVA HYGIENICKÝCH ZAŘÍZENÍ 1.NP A 2.NP V ZŠ KOMENSKÉHO
O:	50 01	OPRAVA HYGIENICKÝCH ZAŘÍZENÍ 1.NP (HSV)
R:	0001	OPRAVA HYGIENICKÝCH ZAŘÍZENÍ 1.NP (HSV)

P.č.	Číslo položky	Název položky	MJ	Množství	Cena / MJ	Celkem	Dem. hmotnost / MJ	Dem. hmotnost celk. (t)
		místnost 102,103 :				24,28900		
		1,23*0,8+(0,35+0,35+2,35)*0,6+(0,15+0,15+0,8+(0,3*4*0,75)+(0,45*2*0,75)+0,05*0,8+8*2,95-(1*1,2*3)+(1,5+1,1+1,5+2,5+2,4)*0,8+1,2*(5+1,2*0,3*2+1,2*0,45						
		místnost 104 : 1,2*1,1*2+0,85*1,1*2-0,7*0,2				4,37000		
		místnost 105,106 : 2,3*0,8+5*0,8-(1,2*0,75*3)+(0,75*0,45*6)+(1,25+2+1,65+8)*0,8+2,8*0,65+0,45*0,65*6+(0,65+0,5)*0				15,82000		
		místnost 107 : 1,55*0,8*2+1,5*0,8+0,8*1,2				4,64000		
		místnost 101 : 11*3-0,6*0,3*2-(0,9*2*3)+(0,5+0,5)*3				30,24000		
86	784165522	Malba HET Klasik, barva, bez penetrace, 2	km2	79,35900	73,00	5 793,2	0,00	0,00

místnost 102,103 :	24,28900
1,23*0,8+(0,35+0,35+2,35)*0,6+(0,15+0,15+0,8+(0,3*4*0,75)+(0,45*2*0,75)+0,05*0,8+8*2,95-(1*1,2*3)+(1,5+1,1+1,5+2,5+2,4)*0,8+1,2*(5+1,2*0,3*2+1,2*0,45	
místnost 104 : 1,2*1,1*2+0,85*1,1*2-0,7*0,2	4,37000
místnost 105,106 : 2,3*0,8+5*0,8-(1,2*0,75*3)+(0,75*0,45*6)+(1,25+2+1,65+8)*0,8+2,8*0,65+0,45*0,65*6+(0,65+0,5)*0	15,82000
místnost 107 : 1,55*0,8*2+1,5*0,8+0,8*1,2	4,64000
místnost 101 : 11*3-0,6*0,3*2-(0,9*2*3)+(0,5+0,5)*3	30,24000

Díl	D96	Přesuny sutí a vybouraných hmot				39 598,98		0,00
87	979011311	Svislá doprava sutí a vybouraných hmot shozem	t	31,90892	185,00	5 903,15	0,00	0,00
88	979081111	Odvoz sutí a vybour. hmot na skládku do 1 km	t	31,90892	226,00	7 211,42	0,00	0,00
89	979081121	Příplatek k odvozu za každý další 1 km	t	319,08919	18,00	5 105,43	0,00	0,00
90	979082111	Vnitrostaveništní doprava sutí do 10 m	t	31,90892	515,00	10 051,3	0,00	0,00
91	R-97999	Poplatek za skládku - stavební odpad	t	31,90892	355,00	11 327,67	0,00	0,00
<b>Díl VN Vedlejší náklady</b>						<b>40 000,00</b>		<b>0,00</b>
92	005121 R	Zařízení staveniště	Soubor	1,00000	15 000,00	15 000,00	0,00	0,00
93	005122 R	Provozní vílvy např. provizorní zástěna	Soubor	1,00000	25 000,00	25 000,00	0,00	0,00

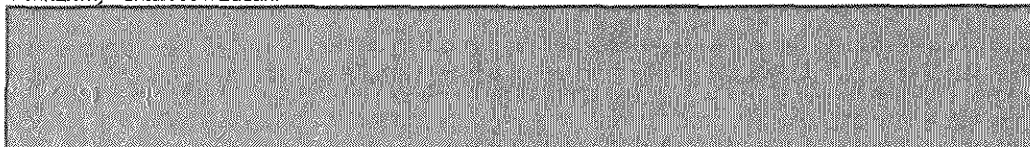
<b>Celkem</b>	<b>784 964,39</b>
---------------	-------------------

### Položkový rozpočet

S:	2021_14	OPRAVA HYGIENICKÝCH ZAŘÍZENÍ 1.NP A 2.NP V ZŠ KOMENSKÉHO
O:	50 01	OPRAVA HYGIENICKÝCH ZAŘÍZENÍ 1.NP (HSV)
R:	0001	OPRAVA HYGIENICKÝCH ZAŘÍZENÍ 1.NP (HSV)

P.č.	Číslo položky	Název položky	MJ	Množství	Cena / MJ	Celkem	Dem. hmotnost / MJ	Dem. hmotnost celk.(t)
------	---------------	---------------	----	----------	-----------	--------	--------------------	------------------------

Poznámky uchazeče k zadání



## Položkový rozpočet

S:	2021_14	OPRAVA HYGIENICKÝCH ZAŘÍZENÍ 1.NP A 2.NP V ZŠ KOMENSKÉHO
O:	SO 02	OPRAVA HYGIENICKÝCH ZAŘÍZENÍ 2.NP (HSV)
R:	0002	OPRAVA HYGIENICKÝCH ZAŘÍZENÍ 2.NP (HSV)

P.č	Číslo položky	Název položky	MJ	Množství	Cena / MJ	Celkem	Dem. hmotnost / MJ	Dem. hmotnost celk. (t)
<b>Díl 2 Základy a zvláštní zakládání</b>						<b>3 163,44</b>		<b>0,37</b>
1	289902111	Odlučení nebo odsekání omítek stěn místnost 205 : 3,5*1,68	m2	5,88000	538,00	3 163,44	0,06	0,37
				5,88000				
<b>Díl 3 Svislé a kompletní konstrukce</b>						<b>220 418,67</b>		<b>0,00</b>
2	317121047	Překlad nenosný pórobeton, světlost otv. d 105 cm překlad nenosný NEP 15 P4,4 124 24,9 x 15 cm	kus	3,00000	595,00	1 785,00	0,00	0,00
				1,00000				
				1,00000				
				1,00000				
3	319202321	Vyrovnaní povrchu zdiva přizdřením do tl. 8 cm	m2	8,40000	331,00	2 780,40	0,00	0,00
				3,67500				
				4,72500				
4	319202331	Vyrovnaní povrchu zdiva přizdřením do tl. 1 cm	m2	1,98000	579,00	1 146,42	0,00	0,00
				1,98000				
5	342263410	Osazení revizních dvířek do SDK příček, d 0,25 m2	kus	1,00000	467,00	467,00	0,00	0,00
				1,00000				
6	342263990	Příplatek k příčce sádrokart. za desku tl. 12,5 mm GKBi na jedné straně příčky	m2	30,08000	23,50	706,88	0,00	0,00
				8,00000				
				9,50000				
				1,36000				
				5,70000				
				3,52000				
				2,00000				
7	342255026	Příčky z desek Ytong tl. 12,5 cm desky P 2 500, 599 x 249 x 125 mm	m2	4,05000	945,00	3 827,25	0,00	0,00
				4,05000				
8	342255028	Příčky z desek Ytong tl. 15 cm desky P 2 500, 599 x 249 x 150 mm	m2	53,66775	1 045,00	56 082,80	0,00	0,00
				15,42250				
				8,25500				
				15,81525				
				14,17500				
9	347015133	Předstěna SDK, tl. 115mm, oc. kce CW, 1xRE 12,5mm, izol	m2	34,56800	815,00	28 172,92	0,00	0,00
				8,00000				
				9,50000				
				1,36000				
				10,18800				

## Položkový rozpočet

S:	2021_14	OPRAVA HYGIENICKÝCH ZAŘÍZENÍ 1.NP A 2.NP V ZŠ KOMENSKÉHO
O:	SO 02	OPRAVA HYGIENICKÝCH ZAŘÍZENÍ 2.NP (HSV)
R:	0002	OPRAVA HYGIENICKÝCH ZAŘÍZENÍ 2.NP (HSV)

P.č.	Číslo položky	Název položky	MJ	Množství	Cena / MJ	Celkem	Dem. hmotnost / MJ	Dem. hmotnost celk. (t)
		místnost 207 : 0,7*3,2+0,8*1,6		3,52000				
		místnost hygienické zařízení pro tělocvičnu (0,25+0,25)*4,0		2,00000				
10	R-3002T00	sanitární příčky pro dívky a chlapce tl. 13 mm, kompaktní deska	soubor	1,00000	125 000,00	125 000,00	0,00	0,00
		2.NP : 1		1,00000				
11	28349054	Dvířka vanová z ABS D 200 x 300 mm	kus	1,00000	450,00	450,00	0,00	0,00
		1		1,00000				
<b>Díl 4 Vodovrné konstrukce</b>						<b>5 756,66</b>		<b>0,00</b>
12	416026128	Podhled SDK, ocel.dvouúrov.kříž.rošt, 1x RFI 15 mm	m2	2,52000	958,00	2 414,16	0,00	0,00
		místnost 202 : 2,4*0,4		0,96000				
		místnost 205 : 2,6*0,6		1,56000				
13	416093124	Čelo podhledu SDK, v.do 500 mm, 1xCD, 1xRFI 12,5 mm	m2	3,50000	956,00	3 342,50	0,00	0,00
		místnost 202 : 2,4*0,7		1,68000				
		místnost 205 : 2,6*0,7		1,82000				
<b>Díl 6 Úpravy povrchu, podlahy</b>						<b>52 773,33</b>		<b>0,00</b>
14	601011147	Stěrka na stropích sádrová ručně tloušťka vrstvy 3 mm	m2	3,42000	262,00	896,04	0,00	0,00
		místnost 202, 203 : 1,2*0,45+1,2*0,3*2+1,2*0,45		1,80000				
		místnost 205, 206 : 1,2*0,45*3		1,62000				
15	602011112	Omrítka jádrová Cemix 082, ručně tloušťka vrstvy 15 mm	m2	60,96250	386,00	23 470,56	0,00	0,00
		místnost 202,203 : 1,25*1,55+(0,35+0,35+2,4)*3,3+4,8*3,8-(1,2*1,75*3)+1,2*0,45*1+1,2*0,3*2		25,36750				
		místnost 204 : 0,85*1,2		1,02000				
		místnost 205,206 : 3,75*3,8-(1,2*1,75*2)+1,2*0,45+1,2*0,45*3+2,3*3,7		20,83500				
		místnost 201 : 3,6*3,9-0,6*0,5		13,74000				
16	602015104	Postřík stěn weberdur podhoz ručně	m2	19,73900	110,00	2 171,29	0,00	0,00
		místnost 203 : 2,5*3,9		9,75000				
		místnost 204 : 0,85*1,6		1,36000				
		místnost 205, 206 : (0,4+0,3)*2,8+(0,48+0,58)*3,9		6,09400				
		místnost 207 : 0,65*3,9		2,53500				
17	602015132	Stěrka na stěnách sádrová tloušťka vrstvy mm	m2	113,39800	186,00	20 978,63	0,00	0,00
		místnost 202,203 : (0,45+2,4+0,45)*1,2+4,8*1,65-(1,35*1,2*3)+0,4*1,35*4+0,3*1,35*2+1,25*5+(1,5+1,5+1,15)*1,65+2,3*1,65		22,69500				
		místnost 204 : (0,85+0,85+1,38+1,38)*1,3(0,7*0,2)		5,65800				

## Položkový rozpočet

S:	2021_14	OPRAVA HYGIENICKÝCH ZAŘÍZENÍ 1.NP A 2.NP V ZŠ KOMENSKÉHO
O:	50 02	OPRAVA HYGIENICKÝCH ZAŘÍZENÍ 2.NP (HSV)
R:	0002	OPRAVA HYGIENICKÝCH ZAŘÍZENÍ 2.NP (HSV)

P.č.	Číslo položky	Název položky	MJ	Množství	Cena / MJ	Celkem	Dem. hmotnost / MJ	Dem. hmotnost celk. (t)
		místnost 205,206 : 2,3*1,65+5,15*1,65- (1,2*1,35*3)+0,4*1,35*6+1,25*1,65+2*1,65 ,8*3,5		25,83500				
		místnost 207 : (1,55+1,55+1,5+1,5)*1		6,10000				
		místnost 201 : 10,5*3,9-0,6*0,45*2-(0,9*2* 1*3,9)+5*3,5-(1,5*2,2)		53,11000				
18	784221101	Penetrace podkladu pod stěrku	m2	116,81800	45,00	5 256,8	0,00	0,00
		místnost 202,203 : (0,45+2,4+0,45)*1,2+4,8*1,65- (1,35*1,2*3)+0,4*1,35*4+0,3*1,35*2+1,25* 5+(1,5+1,5+1,15)*1,65+2,3*1,65		22,69500				
		místnost 204 : (0,85+0,85+1,38+1,38)*1,3 (0,7*0,2)		5,65800				
		místnost 205,206 : 2,3*1,65+5,15*1,65- (1,2*1,35*3)+0,4*1,35*6+1,25*1,65+2*1,65 ,8*3,5		25,83500				
		místnost 207 : (1,55+1,55+1,5+1,5)*1		6,10000				
		místnost 201 : 10,5*3,9-0,6*0,45*2-(0,9*2* 1*3,9)+5*3,5-(1,5*2,2)		53,11000				
		místnost 202, 203 : 1,2*0,45+1,2*0,3*2+1,2*0,45		1,80000				
		místnost 205, 206 : 1,2*0,45*3		1,62000				
<b>Díl 61</b>		<b>Úpravy povrchů vnitřní</b>				<b>0,00</b>		<b>0,00</b>
19	610991111	Zakrývání výplní vnitřních otvorů	m2	12,60000		0,00	0,00	0,00
		1,2*1,75*6		12,60000				
20	611481211	Montáž výztužné sítě (perlínky) do stěrky- stropy včetně výztužné sítě a stěrkového tmelu	m2	3,42000		0,00	0,00	0,00
		místnost 202, 203 : 1,2*0,45+1,2*0,3*2+1,2*0,45		1,80000				
		místnost 205, 206 : 1,2*0,45*3		1,62000				
21	612481211	Montáž výztužné sítě(perlínky)do stěrky- vnit.stěny včetně výztužné sítě a stěrkovéh tmelu	m2	144,33250		0,00	0,00	0,00
		místnost 202,203 : (2,4+0,4+0,4)*1,2+1,25*1,7+(1,5+1,5+1,15 3,75-(0,7*2))+2,3*3,75+4,8*1,7- (1,2*1,35*2)+(1,75*0,45*4+0,3*1,75*2)		37,87250				
		místnost 204 : (0,85+1,38+1,38)*3,75- (0,7*2)+0,85*1,2		13,15750				
		místnost 205,206 : (2,4+5,1)*1,7- (1,2*1,35*3)+0,45*1,35*6+(1,25+2)*3,75+2 *3,5-(0,9*2)		31,72250				
		místnost 207 : 1,55*3,1*2+1,5*3,1+0,8*1,2- 0,9*2		13,42000				
		místnost 201 : 11*3,9-0,6*0,45*2- (0,9*2*3+1*3)+5*3,5-(1,5*2,2)		48,16000				
<b>Díl 62</b>		<b>Úpravy povrchů vnější</b>				<b>2 034,90</b>		<b>0,00</b>



## Položkový rozpočet

S:	2021_14	OPRAVA HYGIENICKÝCH ZAŘÍZENÍ 1.NP A 2.NP V ZŠ KOMENSKÉHO
O:	50 02	OPRAVA HYGIENICKÝCH ZAŘÍZENÍ 2.NP (HSV)
R:	0002	OPRAVA HYGIENICKÝCH ZAŘÍZENÍ 2.NP (HSV)

P.č.	Číslo položky	Název položky	MJ	Množství	Cena / MJ	Celkem	Dem. hmotnost / MJ	Dem. hmotnost celk. (t)	
	22	622473187	Příplatek za okenní lištu (APU) - montáž včetně dodávky lišty	m	16,20000	32,00	518,40	0,00	0,00
			místnost 102 : 1,35*2		2,70000				
			místnost 103 : 1,35*4		5,40000				
			místnost 105, 106 : 1,35*6		8,10000				
	23	622481291	Montáž výztužné lišty rohové a dilatační	m	22,80000	55,00	1 254,00	0,00	0,00
			místnost 102 : 1,35*4+1,2		6,60000				
			místnost 103 : 1,35*5		6,75000				
			místnost 105, 106 : 1,35*7		9,45000				
	24	283502221	Lišta rohová plast s tkaninou 100x100 mm 2,5 m	m	15,00000	17,50	262,50	0,00	0,00
			15		15,00000				
<b>Díl 63</b>		<b>Podlahy a podlahové konstrukce</b>				<b>35 302,50</b>		<b>0,00</b>	
	25	632421230	Potěr WEBER Saint-Gobain, strojní zprac. tl.30 mm včetně penetrace weberfloor 415 samonivelační, pevnost 25 MPa	m2	26,15000	1 350,00	35 302,50	0,00	0,00
			místnost 202,203 : 11,35		11,35000				
			místnost 204 : 1,1		1,10000				
			místnost 205,206 : 11,25		11,25000				
			místnost 207 : 2,45		2,45000				
<b>Díl 64</b>		<b>Výplně otvorů</b>				<b>8 440,00</b>		<b>0,00</b>	
	26	642942111	Osazení zárubní dveřních ocelových, pl. do 2,5 m2 včetně dodávky zárubně 60 x 197 16 cm	kus	1,00000	2 095,00	2 095,00	0,00	0,00
			místnost 204 : 1		1,00000				
	27	642942111	Osazení zárubní dveřních ocelových, pl. do 2,5 m2 včetně dodávky zárubně 80 x 197 16 cm	kus	3,00000	2 115,00	6 345,00	0,00	0,00
			místnost 202, 205, 207 : 3		3,00000				
<b>Díl 900</b>		<b>HZS</b>				<b>10 500,00</b>		<b>0,00</b>	
	28	909	Hzs-nezmeritelne stavebni prace 30	h	30,00000	350,00	10 500,00	0,00	0,00
			30		30,00000				
<b>Díl 96</b>		<b>Bourání konstrukcí</b>				<b>71 707,69</b>		<b>37,79</b>	
	29	962031113	Bourání příček z cihel pálených plných tl. 6 mm	m2	71,22000	125,00	8 902,50	0,18	13,10
			místnost 204, 205 : 4,65*3,6+2,95*4+1,5*2,2*3+2,4*4,05+3,5*2		55,86000				
			- otvory : -(0,6*2*4+0,8*2*2)		-8,00000				
			místnost 202, 203 : 1,3*2,2+3*4,+3,45*2,2+1,35*2,2*3		31,36000				
			- otvory : -(0,6*2*4+0,8*2*2)		-8,00000				
	30	965043341	Bourání podkladů bet., potěr tl. 10 cm, nad m2 sbíječka mazanina tl. 5 - 8 cm s potěre	m3	2,77100	3 005,00	8 326,86	2,20	6,10

## Položkový rozpočet

S:	2021_14	OPRAVA HYGIENICKÝCH ZAŘÍZENÍ 1.NP A 2.NP V ZŠ KOMENSKÉHO
O:	SO 02	OPRAVA HYGIENICKÝCH ZAŘÍZENÍ 2.NP (HSV)
R:	0002	OPRAVA HYGIENICKÝCH ZAŘÍZENÍ 2.NP (HSV)

P.č.	Číslo položky	Název položky	MJ	Množství	Cena / MJ	Celkem	Dem. hmotnost / MJ	Dem. hmotnost celk. (t)
		místnost 202, 203 : 13,05*0,1		1,30500				
		místnost 204,205 : 14,66*0,1		1,46600				
31	965081713	Bourání dlažeb keramických tl.10 mm, nad m2 sbíječka, dlaždice keramické	m2	30,05000	70,00	2 103,50	0,02	0,60
		místnost 202 : 6,2		6,20000				
		místnost 203 : 6,70		6,70000				
		místnost 204 : 5,8		5,80000				
		místnost 205 : 7,85		7,85000				
		m,ístnost 201 - odhad : 3,5		3,50000				
32	965081702	Bourání soklíků z dlažeb keramických	m	7,20000	28,00	201,60	0,00	0,00
		místnost 201 : 10,5-0,9-1-0,9-0,5		7,20000				
33	968061125	Vyvěšení dřevěných dveřních křidel pl. do m2	kus	12,00000	20,00	240,00	0,00	0,00
		místnost 202 : 3		3,00000				
		místnost 203 : 3		3,00000				
		místnost 204 : 3		3,00000				
		místnost 205 : 3		3,00000				
34	968072455	Vybourání kovových dveřních zárubní pl. do 2 m2	m2	12,00000	395,00	4 740,00	0,08	0,91
		místnost 202 : 3		3,00000				
		místnost 203 : 3		3,00000				
		místnost 204 : 3		3,00000				
		místnost 205 : 3		3,00000				
35	975032251	Podchycení příček výztuhou do 3 m, zdi 15 cm do 5 m	m	12,00000	1 198,00	14 340,00	0,00	0,00
		místnost 202 : 1,5+1,5		3,00000				
		místnost 203 : 2,5		2,50000				
		místnost 206 : 2+4,5		6,50000				
36	978013191	Otlučení omítek vnitřních stěn v rozsahu do 100 %	m2	225,21750	91,00	20 494,79	0,05	10,36
		místnost 202 : 10*4-(0,6+0,8+0,8)*2-1,25*1,7+0,3*2*2,6		35,03500				
		místnost 203 : (4,3+4,1+4,15+4,25+3,4)*2-(0,7*7*2)+5,6*4-(1,2*1,75*2+0,9*2)+0,45*2*2,6+0,3*2*2,6+8*4*1,8+1,35*1,8		63,13000				
		místnost 204 : 9,25*4-(0,9*2*2+0,7*2+1,2*1,75)+0,3*2*2,6+2,65*(0,9*2)		40,26000				
		místnost 205 : 9,35*4+(4,7+4,6+4,5+4,5)*2,2+0,8*4*1,3+1*1,8-(0,7*2*7+0,9*2*1+1,2*1,75*2)		68,72000				
		místnost 201 : 5,4*3,9-0,5*0,6-1,25*2,15		18,07250				
37	978059531	Odsekání vnitřních obkladů stěn nad 2 m2	m2	98,86750	125,00	12 358,44	0,07	6,72
		místnost 202 : 9,45*1,65-(0,8+0,8+0,6)*1,65+4,25*1,65-(0,6*1,65)+0,3*0,35*2		18,19500				

## Položkový rozpočet

S:	2021_14	OPRAVA HYGIENICKÝCH ZAŘÍZENÍ 1. NP A 2. NP V ZŠ KOMENSKÉHO
O:	SO 02	OPRAVA HYGIENICKÝCH ZAŘÍZENÍ 2. NP (HSV)
R:	0002	OPRAVA HYGIENICKÝCH ZAŘÍZENÍ 2. NP (HSV)

P.č.	Číslo položky	Název položky	MJ	Množství	Cena / MJ	Celkem	Dem. hmotnost / MJ	Dem. hmotnost celk. (t)
		místnost 203 : 9*1,65- (0,8+0,6*3)*1,65+0,35*0,1*2+0,3*0,35*2+3 ,15*1,65-(0,6*1,65*3)		28,41250				
		místnost 204 : 9,25*1,65- (0,8+0,6+0,8)*1,65+0,3*0,35*2+4,7*1,65- (0,6*1,65)		18,60750				
		místnost 205 : 9,35*1,65- (1,2*0,35*2)+(0,6*0,35*2+0,45*0,35*2)+0,7 2-(0,6*1,65*3)+4,6*1,65*3-(0,6*1,65*3)		33,65250				
<b>Díl 97 Přesuny sutí a vybouraných hmot</b>						<b>355,00</b>		<b>0,00</b>
38	974054711	Dodatečné vyřezání otvoru v SDK stěně pl.0,25 m2	kus	1,00000	355,00	355,00	0,00	0,00
		místnost 201 : 1		1,00000				
<b>Díl 99 Staveništní přesun hmot</b>						<b>9 482,30</b>		<b>0,00</b>
39	999281108	Přesun hmot pro opravy a údržbu do výšky 12 m	t	12,44390	762,00	9 482,30	0,00	0,00
<b>Díl 711 Izolace proti vodě</b>						<b>23 193,80</b>		<b>0,13</b>
40	711140101	Odstr.izolace proti vlhk.vodor. pásy přítav.,1vrst	m2	27,71000	18,00	498,78	0,00	0,13
		místnost 202,203 : 13,05		13,05000				
		místnost 204,205 : 14,66		14,66000				
41	711212901	Provedení penetrace podkladů pod hydroizol.stěrky včetně dodávky	m2	26,15000	48,00	1 255,20	0,00	0,00
		místnost 202,203 : 11,35		11,35000				
		místnost 204 : 1,1		1,10000				
		místnost 205,206 : 11,25		11,25000				
		místnost 207 : 2,45		2,45000				
42	711212002	Hydroizolační povlak - nátěr nebo stěrka Aquafin 1K(fa Schömburg)proti vlhkosti a tlak.vodě	m2	31,53650	495,00	15 610,57	0,00	0,00
		místnost 202,203 : 11,35		11,35000				
		místnost 204 : 1,1		1,10000				
		místnost 205,206 : 11,25		11,25000				
		místnost 207 : 2,45		2,45000				
		15 cm na stěnu - celková výměra místnosti 35,91*0,15		5,38650				
43	771101147	Bandáž koutů - provedení	m	35,91000	48,00	1 723,68	0,00	0,00
		místnost 202,203 : 19,4-1-0,6		17,80000				
		místnost 204 : 4,41-07		-2,59000				
		místnost 205,206 : 16,3-1		15,30000				
		místnost 207 : 6,4-1		5,40000				
44	24551347.A	ASO-Unigrund K nátěr penetrační - koncentrát	l	2,52292	134,00	338,07	0,00	0,00
		místnost 202,203 : 11,35*0,08		0,90800				
		místnost 204 : 1,1*0,08		0,08800				
		místnost 205,206 : 11,25*0,08		0,90000				

## Položkový rozpočet

S:	2021_14	OPRAVA HYGIENICKÝCH ZAŘÍZENÍ 1.NP A 2.NP V ZŠ KOMENSKÉHO
O:	50 02	OPRAVA HYGIENICKÝCH ZAŘÍZENÍ 2.NP (HSV)
R:	0002	OPRAVA HYGIENICKÝCH ZAŘÍZENÍ 2.NP (HSV)

P.č	Číslo položky	Název položky	MJ	Množství	Cena / MJ	Celkem	Dem. hmotnost / MJ	Dem. hmotnost celk. (t)
		místnost 207 : 2,45*0,08		0,19600				
		15 cm na stěnu - celková výměra místnosti		0,43092				
		35,91*0,15*0,08						
45	28355345	SCHÖNOX ST páska těsnicí elastická š. 120 mm, 50 m kaširovaná textilií	m	39,50000	85,00	3 357,50	0,00	0,00
		místnost 202,203 : 19,4-1-0,6		17,80000				
		místnost 204 : 4,41-07		-2,59000				
		místnost 205,206 : 16,3-1		15,30000				
		místnost 207 : 6,4-1		5,40000				
		ztratné : 35,9*0,1		3,59000				
46	998711202	Přesun hmot pro izolace proti vodě, výšky do 12 m	%	100,00000	4,10	410,00	0,00	0,00
<b>Díl 725</b>		<b>Zařizovací předměty</b>				<b>27 791,00</b>		<b>0,00</b>
47	725291123	Madlo rovné nerez Novaservis dl. 500 mm	soubor	1,00000	1 250,00	1 250,00	0,00	0,00
		místnost 207 : 1		1,00000				
48	725291142	Madlo dvojitě pevné nerez Novaservis dl. 844 mm	soubor	1,00000	2 550,00	2 550,00	0,00	0,00
		místnost 201 : 1		1,00000				
49	725291146	Madlo dvojitě sklopné nerez Novaservis dl. 813 mm	soubor	1,00000	2 510,00	2 510,00	0,00	0,00
		místnost 201 : 1		1,00000				
50	R03	D+M, závěsný papírový zásobník na papír ručníky	ks	1,00000	1 281,00	1 281,00	0,00	0,00
		místnost 207 : 1		1,00000				
51	R04	D+M závěsný odpadový koš na papírové ručníky	ks	1,00000	4 050,00	4 050,00	0,00	0,00
		místnost 207 : 1		1,00000				
52	R05	D+M držák na toaletní papír	ks	3,00000	2 150,00	6 450,00	0,00	0,00
		místnost 207 - malý buben : 1		1,00000				
		místnost 203 - velký buben : 1		1,00000				
		místnost 206 - velký buben : 1		1,00000				
53	R06	D+M závěsný zásobník na tekuté mýdlo	ks	5,00000	1 450,00	7 250,00	0,00	0,00
		místnost 207 : 1		1,00000				
		místnost 202 : 2		2,00000				
		místnost 205 : 2		2,00000				
54	R07	D+M hygienický koš	ks	2,00000	750,00	1 500,00	0,00	0,00
		2		2,00000				
55	R08	D+M toaletní záchodový kartáč	ks	1,00000	950,00	950,00	0,00	0,00
		1		1,00000				
<b>Díl 766</b>		<b>Konstrukce truhlářské</b>				<b>27 305,00</b>		<b>0,00</b>
56	766661112	Montáž dveří do zárubně,otevřívacích 1kř.d 0,8 m	kus	1,00000	685,00	685,00	0,00	0,00
		místnost 204 : 1		1,00000				
57	766661122	Montáž dveří do zárubně,otevřívacích 1kř.nad 0,8 m	kus	3,00000	725,00	2 175,00	0,00	0,00
		místnost 202, 205, 207 : 3		3,00000				

## Položkový rozpočet

S:	2021_14	OPRAVA HYGIENICKÝCH ZAŘÍZENÍ 1.NP A 2.NP V ZŠ KOMENSKÉHO
O:	SO 02	OPRAVA HYGIENICKÝCH ZAŘÍZENÍ 2.NP (HSV)
R:	0002	OPRAVA HYGIENICKÝCH ZAŘÍZENÍ 2.NP (HSV)

P.č	Číslo položky	Název položky	MJ	Množství	Cena / MJ	Celkem	Dem. hmotnost / MJ	Dem. hmotnost celk. (t)	
	58	61165400	Dveře vnitřní lamino CPL plné 1kf. 60x197 včetně kování plná DTD	kus	1,00000	5 850,00	5 850,00	0,00	0,00
		místnost 204 : 1		1,00000					
	59	61165402	Dveře vnitřní lamino CPL plné 1kf. 80x197 včetně kování plná DTD	kus	3,00000	6 150,00	18 450,00	0,00	0,00
		místnost 202, 205, 207 : 3		3,00000					
	60	998766202	Přesun hmot pro truhlářské konstr., výšky do 12 m	%	100,00000	145,00	145,00	0,00	0,00
<b>Díl 767 Konstrukce zámečnické</b>						<b>25 940,94</b>		<b>0,00</b>	
	61	767584502	Montáž podhledů kazetových na ocel.konstr.60x60 cm	m2	25,65000	585,00	15 005,25	0,00	0,00
		místnost 202,203 : 10,35		10,35000					
		místnost 204 : 1		1,00000					
		místnost 205,206 : 11,80		11,80000					
		místnost 207 : 2,5		2,50000					
	62	767649194	Montáž dopíňků dveří, madla	kus	1,00000	45,00	45,00	0,00	0,00
		místnost 207 : 1		1,00000					
	63	55440005	Madlo rovné s krytkami 700 mm bílé koupelnový doplněk	kus	1,00000	595,00	595,00	0,00	0,00
		místnost 207 : 1		1,00000					
	64	595960042	např. Thermatec Alpha Hygena SK, 600x600x19 mm antibakteriální úprava	m2	26,93250	375,00	10 099,69	0,00	0,00
		místnost 202,203 : 10,35		10,35000					
		místnost 204 : 1		1,00000					
		místnost 205,206 : 11,80		11,80000					
		místnost 207 : 2,5		2,50000					
		ztrátové : 25,65*0,05		1,28250					
	65	998767202	Přesun hmot pro zámečnické konstr., výšky do 12 m	%	100,00000	196,00	196,00	0,00	0,00
<b>Díl 771 Podlahy z dlaždic a obklady</b>						<b>28 875,91</b>		<b>0,00</b>	
	66	771130111	Obklad soklíků rovných do tmele výšky do 100 mm	m	7,20000	125,00	900,00	0,00	0,00
		místnost 201 : 10,5-0,9-1-0,9-0,5		7,20000					
	67	771212113	Kladení dlažby keramické do TM, vel. do 400x400 mm	m2	29,65000	535,00	15 862,75	0,00	0,00
		místnost 202,203 : 11,35		11,35000					
		místnost 204 : 1,1		1,10000					
		místnost 205,206 : 11,25		11,25000					
		místnost 207 : 2,45		2,45000					
		m,ístnost 201 - odhad : 3,5		3,50000					
	68	771589791	Příplatek za plochu do 5 m2 jednotlivě	m2	3,55000	65,00	230,75	0,00	0,00
		místnost 204 : 1,1		1,10000					
		místnost 207 : 2,45		2,45000					
	69	59764203	Dlažba keramická	m2	27,45750	355,00	9 747,41	0,00	0,00
		místnost 202,203 : 11,35		11,35000					
		místnost 204 : 1,1		1,10000					
		místnost 205,206 : 11,25		11,25000					
		místnost 207 : 2,45		2,45000					

## Položkový rozpočet

S:	2021_14	OPRAVA HYGIENICKÝCH ZAŘÍZENÍ 1.NP A 2.NP V ZŠ KOMENSKÉHO
O:	50 02	OPRAVA HYGIENICKÝCH ZAŘÍZENÍ 2.NP (HSV)
R:	0002	OPRAVA HYGIENICKÝCH ZAŘÍZENÍ 2.NP (HSV)

P.č.	Číslo položky	Název položky	MJ	Množství	Cena / MJ	Celkem	Dem. hmotnost / MJ	Dem. hmotnost celk. (t)
		ztratné : 26,15*0,05		1,30750				
70	59764206	dlažba keramická 150x150 mm	m2	3,50000	410,00	1 435,00	0,00	0,00
		m,istnost 101 - odhad : 3,5		3,50000				
71	998771202	Přesun hmot pro podlahy z dlaždic, výšky c	%	100,00000	7,00	700,00	0,00	0,00
		12 m						
<b>Díl 781</b>		<b>Obklady keramické</b>				<b>145 815,43</b>		<b>0,00</b>
72	781415016	Montáž obkladů stěn, porovin.,tmel, nad 20x25 cm	m2	84,34920	595,00	50 187,77	0,00	0,00
		místnost 202,203 :		41,24850				
		(2,3+0,43+0,54+5,25+2,15+2,5+1,3+1,2+1)*2,05+(0,5+1,1+0,5)*2,0+0,26*0,65*2+0,4*0,65*4+0,15*1,4*2						
		-otvory : -(1,15*0,7*3)-(0,7*2,0)		-3,81500				
		místnost 205,206 :		34,07300				
		(0,67+0,49+2,15+5,1+1,2+2,05+1,65+2,55+2,05+0,4*0,65*6						
		-otvory : -(0,9*2,0)-(1,15*0,65*3)		-4,04250				
		místnost 204 :		7,44020				
		(0,84+0,84+1,16+1,16)*1,8+0,84*0,2+0,19*19*2						
		-otvor : -0,7*1,8		-1,26000				
		místnost 207 : (1,5+1,55+1,5+1,55)*2,05		12,50500				
		-otvor : -0,9*2,0		-1,80000				
73	7814851	montáž mozaiky (lístelly)	ks	62,00000	275,00	17 050,00	0,00	0,00
		1.NP : 19*43		62,00000				
74	781491001	Montáž lišt k obkladům rohových, koutových i dilatačních	m	59,20000	62,00	3 670,40	0,00	0,00
		realizacemístnost 202,203 :		32,70000				
		4*2,1+2,0*6+0,7+(0,7*4)+0,9+1,15*3+0,85*1,8*2						
		realizace místnost 205,206 :		16,75000				
		1,15*3+0,7*6+2,1*2+2*2+0,9						
		realizace místnost 207 : 2+2+0,9		4,90000				
		realizace místnost 204 : 0,85+1,8*2+0,2*2		4,85000				
75	55341822	rohová nerezová lišta obklad	bm	65,12000	165,00	10 744,80	0,00	0,00
		realizacemístnost 202,203 :		32,70000				
		4*2,1+2,0*6+0,7+(0,7*4)+0,9+1,15*3+0,85*1,8*2						
		realizace místnost 205,206 :		16,75000				
		1,15*3+0,7*6+2,1*2+2*2+0,9						
		realizace místnost 207 : 2+2+0,9		4,90000				
		realizace místnost 204 : 0,85+1,8*2+0,2*2		4,85000				
		ztratné : 59,2*0,1		5,92000				
76	59761004	lištella skleněná 30*30 mat	kus	19,95000	185,00	3 690,75	0,00	0,00
		1.NP : 19		19,00000				
		ztratné : 19*0,05		0,95000				
77	59761005	lištella nerez lesk	kus	43,00000	265,00	11 395,00	0,00	0,00
		1.NP : 43		43,00000				

## Položkový rozpočet

S:	2021_14	OPRAVA HYGIENICKÝCH ZAŘÍZENÍ 1.NP A 2.NP V ZŠ KOMENSKÉHO
O:	SO 02	OPRAVA HYGIENICKÝCH ZAŘÍZENÍ 2.NP (HSV)
R:	0002	OPRAVA HYGIENICKÝCH ZAŘÍZENÍ 2. NP (HSV)

P.č.	Číslo položky	Název položky	MJ	Množství	Cena / MJ	Celkem	Dem. hmotnost / MJ	Dem. hmotnost celk. (t)
78	597813711	Obkládačka	m2	92,78420	525,00	48 711,71	0,00	0,00
		místnost 202,203 :		41,24850				
		(2,3+0,43+0,54+5,25+2,15+2,5+1,3+1,2+1)*2,05+(0,5+1,1+0,5)*2,0+0,26*0,65*2+0,4,0,65*4+0,15*1,4*2						
		-otvory : -(1,15*0,7*3)-(0,7*2,0)		-3,81500				
		místnost 205,206 :		34,07300				
		(0,67+0,49+2,15+5,1+1,2+2,05+1,65+2,55+2,05+0,4*0,65*6						
		-otvory : -(0,9*2,0)-(1,15*0,65*3)		-4,04250				
		místnost 204 :		7,44020				
		(0,84+0,84+1,16+1,16)*1,8+0,84*0,2+0,19*19*2						
		-otvor : -0,7*1,8		-1,26000				
		místnost 207 : (1,5+1,55+1,5+1,55)*2,05		12,50500				
		-otvor : -0,9*2,0		-1,80000				
		ztratné : 84,35*0,1		8,43500				
79	998781202	Přesun hmot pro obklady keramické, výšky % do 12 m	%	100,00000	3,65	365,00	0,00	0,00
<b>Díl 783 Nátěry</b>						<b>18 821,34</b>		<b>0,00</b>
80	7831085	tryskání litinových článků radiátorů	ks	92,00000	125,00	11 500,00	0,00	0,00
		místnost 201 : 29+29		58,00000				
		místnost 202, 203 : 5+12		17,00000				
		místnost 205, 206 : 11+6		17,00000				
81	783201811	Odstranění nátěrů z kovových konstrukcí oškrábáním	m2	4,69000	31,00	145,39	0,00	0,00
		600/1970 : (2*1,97+0,6)*(0,15+2*0,05)		1,13500				
		800/1970 : 3*(2*1,97+0,8)*(0,15+2*0,05)		3,55500				
82	783225100	Nátěr syntetický kovových konstrukcí 2x + 1x email zárubně	m2	4,69000	255,00	1 195,95	0,00	0,00
		600/1970 : (2*1,97+0,6)*(0,15+2*0,05)		1,13500				
		800/1970 : 3*(2*1,97+0,8)*(0,15+2*0,05)		3,55500				
83	78301T00	nástřik článků litinových radiátorů	ks	92,00000	65,00	5 980,00	0,00	0,00
		místnost 201 : 29+29		58,00000				
		místnost 202, 203 : 5+12		17,00000				
		místnost 205, 206 : 11+6		17,00000				
<b>Díl 784 Malby</b>						<b>13 324,37</b>		<b>0,00</b>
84	784402802	Odstranění malby oškrábáním v místnosti do 5 m	m2	25,48000	37,00	942,76	0,00	0,00
		místnost 202,203 :		4,93500				
		0,3*1,75*4+0,45*1,75*2+0,3*1,2*2+0,45*1,1						
		místnost 204,205 : 0,45*1,75*6+0,45*1,2*3		6,34500				
		místnost 201 : 5*3,5-1,5*2,2		14,20000				
85	784161401	Penetrace podkladu nátěrem HET, Klasik x	m2	128,97500	23,00	2 966,43	0,00	0,00

## Položkový rozpočet

S:	2021_14	OPRAVA HYGIENICKÝCH ZAŘÍZENÍ 1.NP A 2.NP V ZŠ KOMENSKÉHO
O:	50 02	OPRAVA HYGIENICKÝCH ZAŘÍZENÍ 2.NP (HSV)
R:	0002	OPRAVA HYGIENICKÝCH ZAŘÍZENÍ 2.NP (HSV)

P.č.	Číslo položky	Název položky	MJ	Množství	Cena / MJ	Celkem	Dem. hmotnost / MJ	Dem. hmotnost celk. (t)
		místnost 202,203 :		27,20000				
		1,25*1,5+(0,35+0,35+2,35)*1,2+(0,15+0,15+1,5+(0,3*4*1,35)+(0,45*2*1,35)+0,05*1,5+8*1,5-(1,35*1,2*3)+(2,4+2,5+1,15+1,5)*1,6+0,5*25+0,35*1,2*2+0,45*1,2+2,35*(0,4+0,4)						
		místnost 204 : 1,2*1,1*2+0,85*1,1*2-0,7*0,2		4,37000				
		místnost 205,206 : 2,3*1,6+5,1*1,6-(1,2*1,35*3)+(1,35*0,45*6)+(1,2*0,45*3)+(25+2+1,65)*1,6+2,8*1,4+1,6*(0,7+0,45)+2*(0,7+0,5)		29,20500				
		místnost 207 : 1,55*1*2+1,5*1+0,8*1,2		5,56000				
		místnost 201 : 11*3,9-0,6*0,3*2-(0,9*2*3)+5*3,5+2*4		62,64000				

86	784165522	Malba HET Klasik, barva, bez penetrace, 2	xm2	128,97500	73,00	9 415,18	0,00	0,00
----	-----------	---	-----	-----------	-------	----------	------	------

místnost 202,203 :	27,20000
1,25*1,5+(0,35+0,35+2,35)*1,2+(0,15+0,15+1,5+(0,3*4*1,35)+(0,45*2*1,35)+0,05*1,5+8*1,5-(1,35*1,2*3)+(2,4+2,5+1,15+1,5)*1,6+0,5*25+0,35*1,2*2+0,45*1,2+2,35*(0,4+0,4)	
místnost 204 : 1,2*1,1*2+0,85*1,1*2-0,7*0,2	4,37000
místnost 205,206 : 2,3*1,6+5,1*1,6-(1,2*1,35*3)+(1,35*0,45*6)+(1,2*0,45*3)+(25+2+1,65)*1,6+2,8*1,4+1,6*(0,7+0,45)+2*(0,7+0,5)	29,20500
místnost 207 : 1,55*1*2+1,5*1+0,8*1,2	5,56000
místnost 201 : 11*3,9-0,6*0,3*2-(0,9*2*3)+5*3,5+2*4	62,64000

Díl	D96	Přesuny suti a vybouraných hmot				47 539,19	0,00	0,00
87	979011311	Svislá doprava suti a vybouraných hmot shozem	t	38,30716	185,00	7 086,82	0,00	0,00
88	979081111	Odvoz suti a vybour. hmot na skládku do 1 km	t	38,30716	226,00	8 657,42	0,00	0,00
89	979081121	Příplatek k odvozu za každý další 1 km	t	383,07163	16,00	6 129,15	0,00	0,00
90	979082111	Vnitrostaveništní doprava suti do 10 m	t	38,30716	315,00	12 066,76	0,00	0,00
91	R-97999	Poplatek za skládku - stavební odpad	t	38,30716	358,00	13 599,04	0,00	0,00
<b>Díl</b>	<b>VN</b>	<b>Vedlejší náklady</b>				<b>40 000,00</b>	<b>0,00</b>	<b>0,00</b>
92	005121 R	Zařízení staveniště	Soubor	1,00000	15 000,00	15 000,00	0,00	0,00
93	005122 R	Provozní viivy např. provizorní zástěna	Soubor	1,00000	25 000,00	25 000,00	0,00	0,00

<b>Celkem</b>	<b>818 541,47</b>
---------------	-------------------



### Položkový rozpočet

S:	2021_14	OPRAVA HYGIENICKÝCH ZAŘÍZENÍ 1.NP A 2.NP V ZŠ KOMENSKÉHO
O:	SO 02	OPRAVA HYGIENICKÝCH ZAŘÍZENÍ 2.NP (HSV)
R:	0002	OPRAVA HYGIENICKÝCH ZAŘÍZENÍ 2.NP (HSV)

P.č	Číslo položky	Název položky	MJ	Množství	Cena / MJ	Celkem	Dem. hmotnost / MJ	Dem. hmotnost celk. (t)
-----	---------------	---------------	----	----------	-----------	--------	--------------------------	-------------------------------

Poznámky uchazeče k zadání



### Položkový rozpočet

S:	2021_14	OPRAVA HYGIENICKÝCH ZAŘÍZENÍ 1.NP A 2.NP V ZŠ KOMENSKÉHO
O:	SO 03	PSV PRÁCE (ELEKTRO, ZTI) 1.NP a 2.NP
R:	0003	PSV PRÁCE (ELEKTRO, ZTI) 1.NP a 2.NP

P.č.	Číslo položky	Název položky	MJ	Množství	Cena / MJ	Celkem	Hmotnost celk. (t)	Dem. hmotnost / MJ	Dem. hmotnost celk. (t)
<b>Díl 720</b>	<b>Zdravotechnická instalace</b>					<b>839 555,53</b>	<b>0,00</b>		<b>0,00</b>
1	720 - R 001	ZTI - samostatný rozpočet 1. NP a 2. NP	soubor	1,00000	839 555,53	839 555,53	0,00	0,00	0,00
		1		1,00000					
<b>Díl M21</b>	<b>Elektromontáže</b>					<b>197 836,83</b>	<b>0,00</b>		<b>0,00</b>
2	M21 -0001	komplet elektro 1.NP	soubor	1,00000	83 035,91	83 035,91	0,00	0,00	0,00
3	M21 -0001	komplet elektro 2.NP	soubor	1,00000	114 800,92	114 800,92	0,00	0,00	0,00

<b>Celkem</b>						<b>1 037 392,36</b>			
---------------	--	--	--	--	--	---------------------	--	--	--

Poznámky uchazeče k zadání

## Položkový rozpočet

S:	2021_14	OPRAVA HYGIENICKÝCH ZAŘÍZENÍ 1.NP A 2.NP V ZŠ KOMENSKÉHO
O:	SO 04	OPRAVA HYGIENICKÝCH ZAŘÍZENÍ PRO MALOU TĚLOCVIČNU V 2.NP (HSV)
R:	0004	OPRAVA HYGIENICKÝCH ZAŘÍZENÍ PRO MALOU TĚLOCVIČNU V 2.NP (HSV)

P.č.	Číslo položky	Název položky	MJ	Množství	Cena / MJ	Celkem	Hmotnost celk. (t)	Dem. hmotnost / MJ	Dem. hmotnost celk. (t)
<b>Díl 3 Svislé a kompletní konstrukce</b>						<b>73 771,47</b>	<b>1,20</b>		<b>0,00</b>
1	319202321	Vyrovnaní povrchu zdiva přizděním do tl. 8 cm okno : 0,4*2,4+1,75*0,4*2	m2	2,36000	331,00	781,16	0,12	0,00	0,00
2	342263990	Příplatek k příčce sádrokart. za desku tl. 12,5 mm GKBi na jedné straně příčky 1,8*3,9	m2	7,02000	23,50	164,97	0,00	0,00	0,00
3	342255028	Příčky z desek Ytong tl. 15 cm desky P 2 - 500, 599 x 249 x 150 mm 1,32*4+1,32*2,6	m2	8,71200	1 045,00	9 104,04	0,98	0,00	0,00
4	347015133	Předstěna SDK, tl. 115mm, oc. kce CW, 1xRE 12,5mm, izol 1,8*3,9	m2	7,02000	815,00	5 721,30	0,10	0,00	0,00
5	R-3002T00	sanitární příčky pro dívky a chlapce tl. 13 mm, kompaktní deska 1	soubor	1,00000	58 000,00	58 000,00	0,00	0,00	0,00
<b>Díl 4 Vodorovné konstrukce</b>						<b>10 848,75</b>	<b>0,16</b>		<b>0,00</b>
6	416022123	Podhled SDK, ocel. dvouúrov. křížový rošt, 1xRBI 12,5 včetně parozábrany 13,15	m2	13,15000	825,00	10 848,75	0,16	0,00	0,00
<b>Díl 6 Úpravy povrchu, podlahy</b>						<b>21 496,14</b>	<b>1,18</b>		<b>0,00</b>
7	601011147	Stěrka na stropích sádrová ručně tlušťka vrstvy 3 mm 0,4*2,4	m2	0,96000	262,00	251,52	0,00	0,00	0,00
8	602011112	Omítka jádrová Cemix 082, ručně tlušťka vrstvy 15 mm (2,1+3,3+4,05+3,3)*3,6-(2,4*1,75)	m2	41,70000	385,00	16 054,50	1,08	0,00	0,00
9	602015104	Postřík stěn weberdur podhoz ručně (1,82+0,2)*3,6	m2	7,27200	110,00	799,92	0,05	0,00	0,00
10	602015132	Stěrka na stěnách sádrová tlušťka vrstvy mm 5,65*1,1+8,2*1,6- (2,4*1,35)+1,15*1,5+1,35*0,4*2	m2	18,90000	185,00	3 496,50	0,05	0,00	0,00
11	784221101	Penetrace podkladu pod stěrku 5,65*1,1+8,2*1,6- (2,4*1,35)+1,15*1,5+1,35*0,4*2 0,4*2,4	m2	19,86000	45,00	893,70	0,00	0,00	0,00
<b>Díl 61 Úpravy povrchů vnitřní</b>						<b>8 911,68</b>	<b>0,17</b>		<b>0,00</b>
12	610991111	Zakrývání výplní vnitřních otvorů 2,35*1,75	m2	4,11250	48,00	197,40	0,00	0,00	0,00
13	611481211	Montáž výztužné sítě (perlinky) do stěrky-stropy včetně výztužné sítě a stěrkového tmelu nadpraží : 0,4*2,4 horní plocha příčky : 1,32*0,15	m2	1,15800	380,00	440,04	0,01	0,00	0,00

## Položkový rozpočet

S:	2021_14	OPRAVA HYGIENICKÝCH ZAŘÍZENÍ 1.NP A 2.NP V ZŠ KOMENSKÉHO
O:	SO 04	OPRAVA HYGIENICKÝCH ZAŘÍZENÍ PRO MALOU TĚLOCVIČNU V 2.NP (HSV)
R:	0004	OPRAVA HYGIENICKÝCH ZAŘÍZENÍ PRO MALOU TĚLOCVIČNÁ V 2.NP (HSV)

P.č.	Číslo položky	Název položky	MJ	Množství	Cena / MJ	Celkem	Hmotnost celk. (t)	Dem. hmotnost / MJ	Dem. hmotnost celk. (t)
14	612481211	Montáž výztužné sítě(perlinky)do stěrky-vnit.stěny včetně výztužné sítě a stěrkového tmelu	m2	32,44800	255,00	8 274,24	0,16	0,00	0,00

2,56\*3,7+4,18\*1,2+2,8\*2,5+8,2\*1,6-(2,4\*1,35)+0,4\*1,35\*2

32,44800

<b>Díl 62</b>	<b>Úpravy povrchů vnější</b>					<b>1 820,14</b>	<b>0,00</b>	<b>0,00</b>
---------------	------------------------------	--	--	--	--	-----------------	-------------	-------------

15	622473187	Příplatek za okenní lištu (APU) - montáž včetně dodávky lišty	m	2,70000	32,00	86,40	0,00	0,00	0,00
				1,35*2	2,70000				

16	622481291	Montáž výztužné lišty rohové a dilatační	m	23,35000	55,00	1 284,25	0,00	0,00	0,00
				1,75+1,75+2,4+2,4+3,6*2+2,5+2,5+1,35+15+0,15	23,35000				

17	283502221	Lišta rohová plast s tkaninou 100x100 mm 2,5 m	m	25,68500	17,50	449,49	0,00	0,00	0,00
				1,75+1,75+2,4+2,4+3,6*2+2,5+2,5+1,35+15+0,15	23,35000				
				zitravné : 23,35*0,1	2,33500				

<b>Díl 63</b>	<b>Podlahy a podlahové konstrukce</b>					<b>18 952,50</b>	<b>0,81</b>	<b>0,00</b>
---------------	---------------------------------------	--	--	--	--	------------------	-------------	-------------

18	632421230	Potěr WEBER Saint-Gobain, strojní zprac. tl.30 mm včetně penetrace weberfloor 4150 samonivelační, pevnost 25 MPa	m2	13,15000	1 350,00	17 752,50	0,71	0,00	0,00
				13,15	13,15000				

19	632451014	Vyrovnávací potěr ze směsi Cemix, v pásu tl.50 mm	m2	0,96000	1 250,00	1 200,00	0,10	0,00	0,00
				parapet : 0,4*2,4	0,96000				

<b>Díl 900</b>	<b>HZS</b>					<b>10 500,00</b>	<b>0,00</b>	<b>0,00</b>
----------------	------------	--	--	--	--	------------------	-------------	-------------

20	909	Hzs-nezmeritelné stavební práce	h	30,00000	350,00	10 500,00	0,00	0,00	0,00
----	-----	---------------------------------	---	----------	--------	-----------	------	------	------

<b>Díl 96</b>	<b>Bourání konstrukcí</b>					<b>18 591,90</b>	<b>0,01</b>	<b>11,41</b>
---------------	---------------------------	--	--	--	--	------------------	-------------	--------------

21	962031113	Bourání příček z cihel pálených plných tl. 6 mm	m2	12,07500	125,00	1 509,38	0,01	0,18	2,22
				(1,3+1,3+2+1,15)*2,1	12,07500				

22	965043341	Bourání podkladů bet., potěr tl. 10 cm, nad m2 sbíječka mazanina tl. 5 - 8 cm s potěrem	m3	1,28500	3 005,00	3 861,43	0,00	2,20	2,83
				12,85*0,1	1,28500				

23	965081713	Bourání dlažeb keramických tl.10 mm, nad m2 sbíječka, dlaždice keramické	m2	12,85000	70,00	899,50	0,00	0,02	0,26
				12,85	12,85000				

24	968061125	Vytvoření dřevěných dveřních křídel pl. do m2	kus	3,00000	20,00	60,00	0,00	0,00	0,00
				3	3,00000				

25	968072455	Vybourání kovových dveřních zárubní pl. do m2	m2	2,00000	395,00	790,00	0,00	0,08	0,15
				2	2,00000				

26	968096002	Bourání parapetů plastových š. do 50 cm	m	2,40000	60,00	144,00	0,00	0,01	0,03
----	-----------	---	---	---------	-------	--------	------	------	------

## Položkový rozpočet

S:	2021_14	OPRAVA HYGIENICKÝCH ZAŘÍZENÍ 1.NP A 2.NP V ZŠ KOMENSKÉHO
O:	50 04	OPRAVA HYGIENICKÝCH ZAŘÍZENÍ PRO MALOU TĚLOCVIČNU V 2.NP (HSV)
R:	0004	OPRAVA HYGIENICKÝCH ZAŘÍZENÍ PRO MALOU TĚLOCVIČNÁ V 2.NP (HSV)

P.č.	Číslo položky	Název položky	MJ	Množství	Cena / MJ	Celkem	Hmotnos t celk. (t)	Dem. hmotnost / MJ	Dem. hmotnost celk. (t)
27	978013191	Otlučení omítek vnitřních stěn v rozsahu dě 100 %	m2	69,35200	91,00	6 311,03	0,00	0,05	3,19
		(0,9+1,3+1,3)*2*2,1-(0,7*2*2)		11,90000					
		(1,4+2)*2,1-(0,7*2*2)+(1,15+1,15+0,1)*2,1		9,38000					
		(0,9*2+2,05+1,4+0,7+1,1)*3,6		25,38000					
		(1,02+0,3+0,45+0,3+2,6+3,3)*3,6-(2,4*1,7! (0,9*2)		22,69200					
28	978059531	Odsekání vnitřních obkladů stěn nad 2 m2	m2	40,13250	125,00	5 016,56	0,00	0,07	2,73
		(0,9+1,3+0,9+1,3)*2*1,65-(0,7*1,65*2)		12,21000					
		(2*1,65)-(0,7*1,65*2)+1,4*1,65		3,30000					
		(2,05+1,4+0,7+1,15+0,1)*2,1		11,34000					
		(1,15+1,1+1,05+0,3+0,45+0,3+2,6+1,9)*1,6 (0,8*1,65)		13,28250					
<b>Díl 99 Staveništní přesun hmot</b>						<b>2 698,61</b>	<b>0,00</b>	<b>0,00</b>	
29	999281108	Přesun hmot pro opravy a údržbu do výšky 12 m	t	3,54148	762,00	2 698,61	0,00	0,00	0,00
<b>Díl 711 Izolace proti vodě</b>						<b>23 585,14</b>	<b>0,14</b>	<b>0,06</b>	
30	711140101	Odstr.izolace proti vlhk.vodor. pásy přítav.,1vrst	m2	13,15000	18,00	236,70	0,00	0,00	0,06
		13,15		13,15000					
31	711212901	Provedení penetrace podkladů pod hydroizol.stěrky včetně dodávky	m2	32,71200	48,00	1 570,18	0,00	0,00	0,00
		vodorovná : 12,6		12,60000					
		svislá - sprchy : 7,12*2,5		17,80000					
		svislá - vytažené 200 mm : (12,46-0,9)*0,2		2,31200					
32	711212002	Hydroizolační povlak - nátěr nebo stěrka Aquaflin 1K(fa Schömburg)proti vlhkostí a tlak.vodě	m2	32,71200	495,00	16 192,44	0,14	0,00	0,00
		vodorovná : 12,6		12,60000					
		svislá - vytažené 200 mm : (12,46-0,9)*0,2		2,31200					
		svislá - sprchy : 7,12*2,5		17,80000					
33	771101147	Bandáž koutů - provedení	m	34,10000	48,00	1 636,80	0,00	0,00	0,00
		19,6*5*2,5+2*1		34,10000					
34	24551347.A	ASO-Unigrund K nátěr penetrační - koncentrát	l	2,61696	134,00	350,67	0,00	0,00	0,00
		vodorovná : 12,6*0,08		1,00800					
		svislá - vytažené 200 mm : (12,46- 0,9)*0,2*0,08		0,18496					
		svislá - sprchy : 7,12*2,5*0,08		1,42400					
35	28355345	SCHÖNOX ST páska těsnící elastická š. 120 mm, 50 m kaširovaná textilní	m	37,51000	85,00	3 188,35	0,00	0,00	0,00
		19,6*5*2,5+2*1		34,10000					
		ztratné : 34,1*0,1		3,41000					
36	998711202	Přesun hmot pro izolace proti vodě, výšky do 12 m	%	100,00000	4,10	410,00	0,00	0,00	0,00
<b>Díl 725 Zařizovací předměty</b>						<b>6 950,00</b>	<b>0,00</b>	<b>0,00</b>	
37	R05	D+M držák na toaletní papír nerez	ks	1,00000	2 150,00	2 150,00	0,00	0,00	0,00

## Položkový rozpočet

S:	2021_14	OPRAVA HYGIENICKÝCH ZAŘÍZENÍ 1.NP A 2.NP V ZŠ KOMENSKÉHO
O:	50 04	OPRAVA HYGIENICKÝCH ZAŘÍZENÍ PRO MALOU TĚLOCVIČNU V 2.NP (HSV)
R:	0004	OPRAVA HYGIENICKÝCH ZAŘÍZENÍ PRO MALOU TĚLOCVIČNÁ V 2.NP (HSV)

P.č.	Číslo položky	Název položky	MJ	Množství	Cena / MJ	Celkem	Hmotnost celk. (t)	Dem. hmotnost / MJ	Dem. hmotnost celk. (t)
		1		1,00000					
38	R06	D+M závěsný zásobník na tekuté mýdlo nerez	ks	2,00000	1 450,00	2 900,00	0,00	0,00	0,00
39	R08	D+M toaletní záchodový kartáč	ks	2,00000	950,00	1 900,00	0,00	0,00	0,00
		2		2,00000					
<b>Díl 762 Konstrukce tesařské</b>						<b>5 523,00</b>	<b>0,00</b>	<b>0,84</b>	
40	762841812	Demontáž podbití stropů z prken s omítkou	m2	13,15000	420,00	5 523,00	0,00	0,06	0,84
		13,15		13,15000					
<b>Díl 766 Konstrukce truhlářské</b>						<b>13 815,00</b>	<b>0,07</b>	<b>0,00</b>	
41	766661122	Montáž dveří do zárubně, otevíravých 1kř.nad 0,8 m	kus	2,00000	685,00	1 370,00	0,00	0,00	0,00
42	61165402	Dveře vnitřní lamino CPL plně 1kř. 80x197 včetně kování plná DTD	kus	2,00000	6 150,00	12 300,00	0,07	0,00	0,00
43	998766202	Přesun hmot pro truhlářské konstr., výšky do 12 m	%	100,00000	1,45	145,00	0,00	0,00	0,00
<b>Díl 771 Podlahy z dlaždic a obklady</b>						<b>12 472,36</b>	<b>0,27</b>	<b>0,00</b>	
44	771212113	Kladení dlažby keramické do TM, vel. do 400x400 mm	m2	12,72000	535,00	6 805,20	0,00	0,00	0,00
		12,6+1,2*2*0,05		12,72000					
45	59764203	Dlažba keramická	m2	13,99200	355,00	4 967,16	0,27	0,00	0,00
		12,6+1,2*2*0,05		12,72000					
		12,72*0,1		1,27200					
46	998771202	Přesun hmot pro podlahy z dlaždic, výšky do 12 m	%	100,00000	7,00	700,00	0,00	0,00	0,00
<b>Díl 781 Obklady keramické</b>						<b>69 039,50</b>	<b>0,82</b>	<b>0,00</b>	
47	781415016	Montáž obkladů stěn, porovin., tmel, nad 20x25 cm	m2	39,99600	595,00	23 797,62	0,20	0,00	0,00
		7,12*2,5+12,46*2,1-(0,9*2,1+2,4*0,4+0,4*0,4+2,4*0,4)		39,99600					
48	7814851	montáž mozaiky (listelly)	ks	31,56000	275,00	8 679,00	0,00	0,00	0,00
		19,56+12		31,56000					
49	781491001	Montáž lišt k obkladům rohových, koutových i dilatačních	m	20,74000	62,00	1 285,88	0,00	0,00	0,00
		rohů stěn : 2,5+2,5+2,5+2,1+1,32+1,32+0,2		12,44000					
		okno : 0,5+0,5+2,4		3,40000					
		dveře : 2+2+0,9		4,90000					
50	55341822	rohová nerezová lišta obklad	bm	22,81400	165,00	3 764,31	0,00	0,00	0,00
		rohů stěn : 2,5+2,5+2,5+2,1+1,32+1,32+0,2		12,44000					
		okno : 0,5+0,5+2,4		3,40000					
		dveře : 2+2+0,9		4,90000					
		ztratné : 20,74*0,1		2,07400					
51	59761004	listella skleněná 30*30 mat	kus	12,00000	185,00	2 220,00	0,01	0,00	0,00
52	59761005	listella nerez lesk	kus	22,00000	265,00	5 830,00	0,01	0,00	0,00
		19,56		19,56000					

## Položkový rozpočet

S:	2021_14	OPRAVA HYGIENICKÝCH ZAŘÍZENÍ 1.NP A 2.NP V ZŠ KOMENSKÉHO
O:	SO 04	OPRAVA HYGIENICKÝCH ZAŘÍZENÍ PRO MALOU TĚLOCVIČNU V 2.NP (HSV)
R:	0004	OPRAVA HYGIENICKÝCH ZAŘÍZENÍ PRO MALOU TĚLOCVIČNÁ V 2.NP (HSV)

P.č.	Číslo položky	Název položky	MJ	Množství	Cena / MJ	Celkem	Hmotnos t celk. (t)	Dem. hmotnost / MJ	Dem. hmotnost celk. (t)
		19,56*0,1+0,484		2,44000					
53	597813711	Obkládačka 7,12*2,5+12,46*2,1- (0,9*2,1+2,4*0,4+0,4*0,4+2,4*0,4)	m2	43,99560	525,00	23 097,69	0,60	0,00	0,00
		39,996*0,1		3,99960					
54	998781202	Přesun hmot pro obklady keramické, výšky % do 12 m	%	100,00000	3,65	365,00	0,00	0,00	0,00
<b>Díl 783 Nátěry</b>						<b>2 387,82</b>	<b>0,00</b>	<b>0,00</b>	<b>0,00</b>
55	7831085	tryskání litinových článků radiátorů 9	ks	9,00000	125,00	1 125,00	0,00	0,00	0,00
				9,00000					
56	783201811	Odstranění nátěrů z kovových konstrukcí oškrábáním 80/1970 : 2*(2*1,97+0,8)*(0,15+2*0,05)	m2	2,37000	31,00	73,47	0,00	0,00	0,00
				2,37000					
57	783225100	Nátěr syntetický kovových konstrukcí 2x + 1x email zárubně 80/1970 : 2*(2*1,97+0,8)*(0,15+2*0,05)	m2	2,37000	255,00	604,35	0,00	0,00	0,00
				2,37000					
58	78301T00	nástřik článků litinových radiátorů 9	ks	9,00000	65,00	585,00	0,00	0,00	0,00
				9,00000					
<b>Díl 784 Malby</b>						<b>3 162,84</b>	<b>0,03</b>	<b>0,00</b>	<b>0,00</b>
59	784402801	Odstranění malby oškrábáním v místnosti do 3,8 m ostění : 0,4*1,75*2+0,4*2,4	m2	2,36000	45,00	106,20	0,00	0,00	0,00
				2,36000					
60	784161401	Penetrace podkladu nátěrem HET, Klasik, x 12,46*1,5+13,15	m2	31,84000	23,00	732,32	0,01	0,00	0,00
				31,84000					
61	784165522	Malba HET Klasik, barva, bez penetrace, 2 12,46*1,5+13,15	2xm2	31,84000	73,00	2 324,32	0,02	0,00	0,00
				31,84000					
<b>Díl D96 Přesuny sutí a vybouraných hmot</b>						<b>15 283,95</b>	<b>0,00</b>	<b>0,00</b>	<b>0,00</b>
62	979011311	Svislá doprava sutí a vybouraných hmot shozem	t	12,31583	185,00	2 278,43	0,00	0,00	0,00
63	979081111	Odvoz sutí a vybour. hmot na skládku do 1 km	t	12,31583	226,00	2 783,38	0,00	0,00	0,00
64	979081121	Příplatek k odvozu za každý další 1 km	t	123,15835	16,00	1 970,53	0,00	0,00	0,00
65	979082111	Vnitrostaveništní doprava sutí do 10 m	t	12,31583	315,00	3 879,49	0,00	0,00	0,00
66	R-97999	Poplatek za skládku - stavební odpad	t	12,31583	355,00	4 372,12	0,00	0,00	0,00
<b>Díl VN Vedlejší náklady</b>						<b>28 500,00</b>	<b>0,00</b>	<b>0,00</b>	<b>0,00</b>
67	005121 R	Zařízení staveniště	Soubor	1,00000	10 000,00	10 000,00	0,00	0,00	0,00
68	005122 R	Provozní vlivy např. provizorní zástěna	Soubor	1,00000	18 500,00	18 500,00	0,00	0,00	0,00

<b>Celkem</b>	<b>348 310,80</b>
---------------	-------------------

Poznámky uchazeče k zadání

**Položkový rozpočet**

S:	1,2 NP -Stav.úpravy hygi. zařízení včetně vybudování imobilního WC v objektu ZŠ
O:	ZŠ Komenského v Kravačích

P.č.	Číslo položky	Název položky	MJ	množství	cena / MJ	Celkem	
Díl:	<b>721</b>	<b>Vnitřní kanalizace</b>				<b>84 388,29</b>	
	1	721176101R00	Potrubí HT přípojovací D 32 x 1,8 mm	m	28,00000	275,00	7 700,00
	2	721176102R00	Potrubí HT přípojovací D 40 x 1,8 mm	m	2,00000	240,00	480,00
	3	721176103R00	Potrubí HT přípojovací D 50 x 1,8 mm	m	20,00000	270,00	5 400,00
	4	721176104R00	Potrubí HT přípojovací D 75 x 1,9 mm	m	4,00000	350,00	1 400,00
	5	721176105R00	Potrubí HT přípojovací D 110 x 2,7 mm	m	13,00000	840,00	10 920,00
	6	721176115R00	Potrubí HT odpadní svislé D 110 x 2,7 mm	m	42,00000	665,00	27 930,00
	7	721176135R00	Potrubí HT svodné (ležaté) zavěšené D 110 x 2,7 mm	m	8,00000	730,00	5 840,00
	8	721194103R00	Vyvedení odpadních výpustek D 32 x 1,8	kus	14,00000	75,00	1 050,00
	9	721194105R00	Vyvedení odpadních výpustek D 50 x 1,8	kus	10,00000	87,00	870,00
	10	721194109R00	Vyvedení odpadních výpustek D 110 x 2,3	kus	13,00000	130,00	1 690,00
	11	721273180R00	Ventil přívzdušňovací podomítkový DN100	kus	2,00000	2 000,00	4 000,00
	12	721290111R00	Zkouška těsnosti kanalizace vodou DN 125	m	117,00000	26,00	3 042,00
	13	998721102R00	Přesun hmot pro vnitřní kanalizaci, výšky do 12 m	t	0,14948	710,00	106,13
	14	721140802R00	Demontáž potrubí litinového DN 100	m	42,00000	158,00	6 636,00
	15	721171808R00	Demontáž potrubí z PVC do D 114 mm	m	28,00000	35,00	980,00
	16	721290822R00	Přesun vybouraných hmot - kanalizace, H 6 - 12 m	t	0,68208	2 000,00	1 364,16
	17	721300912R00	Pročištění svislých odpadů, jedno podl., do DN 200	kus	6,00000	385,00	2 370,00
	18	721170965R00	Oprava - propojení dosavadního potrubí PVC D 110	kus	6,00000	435,00	2 610,00
Díl:	<b>722</b>	<b>Vnitřní vodovod</b>				<b>189 789,10</b>	
	19	722172411R00	Potrubí z PPR, D 20 x 2,8 mm, PN 16, vč.zed.výpom.	m	69,00000	375,00	25 875,00
	20	722172412R00	Potrubí z PPR, D 25 x 3,5 mm, PN 16, vč.zed.výpom.	m	116,00000	452,00	52 432,00
	21	722172413R00	Potrubí z PPR, D 32 x 4,4 mm, PN 16, vč.zed.výpom.	m	24,00000	465,00	11 160,00
	22	722172414R00	Potrubí z PPR, D 40 x 5,5 mm, PN 16, vč.zed.výpom.	m	7,00000	650,00	4 550,00
	23	722172415R00	Potrubí z PPR, D 50 x 6,9 mm, PN 16, vč.zed.výpom.	m	7,00000	850,00	5 950,00
	24	722181212RT7	Izolace návleková tl. stěny 9 mm, vnitřní průměr 22 mm	m	69,00000	80,00	5 520,00
	25	722181212RT8	Izolace návleková tl. stěny 9 mm, vnitřní průměr 25 mm	m	116,00000	85,00	9 860,00
	26	722181212RU1	Izolace návleková tl. stěny 9 mm, vnitřní průměr 32 mm	m	24,00000	90,00	2 160,00
	27	722181212RV9	Izolace návleková tl. stěny 9 mm, vnitřní průměr 40 mm	m	7,00000	110,00	770,00
	28	722181212RW6	Izolace návleková tl. stěny 9 mm, vnitřní průměr 50 mm	m	7,00000	120,00	840,00
	29	722190222R00	Přípojky vodovodní pro pevné připojení DN 20	soubor	2,00000	2 900,00	5 800,00
	30	722190224R00	Přípojky vodovodní pro pevné připojení DN 32	soubor	1,00000	4 200,00	4 200,00
	31	722190225R00	Přípojky vodovodní pro pevné připojení DN 40	soubor	1,00000	5 300,00	5 300,00
	32	722190401R00	Vyvedení a upevnění výpustek DN 15	kus	51,00000	225,00	11 475,00
	33	722191111R00	Hadice flexibilní k baterii, DN 15 x M10, délka 0,4m	soubor	24,00000	172,00	4 128,00
	34	722237323R00	Kohout kulový, 2xvnitřní záv. plnoprůtokový DN 20	kus	14,00000	398,00	5 460,00
	35	722237324R00	Kohout kulový, 2xvnitřní záv. plnoprůtokový DN 25	kus	2,00000	530,00	1 060,00
	36	722237325R00	Kohout kulový, 2xvnitřní záv. plnoprůtokový DN 32	kus	1,00000	730,00	730,00
	37	722237326R00	Kohout kulový, 2xvnitřní záv. plnoprůtokový DN 40	kus	1,00000	1 070,00	1 070,00
	38	722237622R00	Ventil vod.zpět., 2xvnitř. závit DN 20	kus	2,00000	550,00	1 100,00
	39	722280107R00	Tlaková zkouška vodovodního potrubí DN 40	m	223,00000	16,00	3 568,00
	40	722290226R00	Zkouška tlaku potrubí závitového DN 50	m	223,00000	45,00	10 035,00
	41	722290234R00	Proplach a dezinfekce vodovod.potrubí DN 80	m	223,00000	35,00	7 805,00
	42	998722102R00	Přesun hmot pro vnitřní vodovod, výšky do 12 m	t	0,27347	650,00	177,76
	43	722130801R00	Demontáž potrubí ocelových závitových DN 25	m	70,00000	72,00	5 040,00
	44	722170804R00	Demontáž rozvodů vody z plastů do D 63	m	83,00000	35,00	2 905,00
	45	722290822R00	Přesun vybouraných hmot - vodovody, H 6 - 12 m	t	0,17317	2 000,00	346,34
	46	722172914R00	Propojení plastového potrubí polyf. D 32 mm, vodovod	kus	4,00000	118,00	472,00
Díl:	<b>725</b>	<b>Zařizovací předměty</b>				<b>315 638,12</b>	
	47	725014131R00	Klozet závěsný + sedátko, bílý, (např. JIKA OLYMP)	soubor	9,00000	6 420,00	57 780,00
	48	725014141R00	Klozet závěsný ZTP + sedátko, bílý, (např. JIKA OLYMP)	soubor	2,00000	6 220,00	12 440,00



49	725015231R00	Bidet závěsný , bílý, 1 otvor pro baterii, (např. JIKA OLYMP)	soubor	1,00000	3 300,00	3 300,00
50	725016125R00	Urínál odsávací, ovládání autom, bílý, (např. JIKA GOLEM)	soubor	10,00000	13 800,00	138 000,00
51	725017132R00	Umyvadlo na šrouby 55 x 42 cm, bílé, (např. JIKA OLYMP)	soubor	9,00000	2 200,00	19 800,00
52	725019103R00	Výlevka závěsná keramická s plastovou mřížkou, odpad DN100 (např. JIKA)	soubor	2,00000	5 401,00	10 802,00
53	725017153R00	Umyvadlo invalidní 64 x 55 cm, bílé, (např. JIKA)	soubor	2,00000	2 740,00	5 480,00
54	725334301RT1	Nálevka se sifonem PP , DN 32, rozměry 78x55 mm,výška 100 mm	kus	2,00000	615,00	1 030,00
55	725530152R00	Ventil pojistný DN 15	kus	2,00000	850,00	1 720,00
56	725534224R00	Ohřivač elk. zásob. závěsný obsah 100 l	soubor	2,00000	10 210,00	20 420,00
57	725823111R00	Baterie umyvadlová stoján. ruční, bez otvor.odpadu, (např. RAF)	kus	9,00000	2 150,00	19 350,00
58	725823114R00	Baterie dřezová stojánková ruční, bez otvor.odpadu, (např. RAF)	kus	2,00000	1 950,00	3 900,00
59	725829201RT1	Montáž baterie dřezové nástěnné chromové, včetně dodávky pákové baterie (např. RAF)	kus	2,00000	2 000,00	4 000,00
60	55144221R	Baterie bidetová stojánková, (např. RAF)	kus	2,00000	285,00	570,00
61	725829201R00	Montáž baterie bidetové	kus	2,00000	285,00	570,00
62	725860215R00	Sifon umyvadlový nábytkový, D 32, 40 mm	kus	2,00000	700,00	1 400,00
63	725860214R00	Sifon bidetový,	kus	2,00000	415,00	830,00
64	725860213R00	Sifon umyvadlový , D 32, 40 mm	kus	9,00000	360,00	3 240,00
65	725980113R00	Dvířka kovová 300 x 300 mm	kus	6,00000	301,00	1 806,00
66	998725102R00	Přesun hmot pro zařizovací předměty, výšky do 12 m	t	0,80844	730,00	590,16
67	725110811R00	Demontáž klozetů splachovacích	soubor	16,00000	225,00	3 600,00
68	725122817R00	Demontáž pisoárů bez nádrže + 1 záchodkem	soubor	10,00000	87,00	870,00
69	725210821R00	Demontáž umyvadel bez výtokových armatur	soubor	8,00000	150,00	1 200,00
70	725530823R00	Demontáž, zásobník elektrický	soubor	2,00000	320,00	640,00
71	725820802R00	Demontáž baterie stojánkové do 1otvoru	soubor	8,00000	85,00	680,00
72	725590812R00	Přesun vybour.hmot, zařizovací předměty H 12 m	t	0,89254	1 815,00	1 619,96
<b>Díl:</b>	<b>726</b>	<b>Instalační prefabrikáty</b>				<b>167 220,18</b>
73	726211321R00	Modul-WC h 112 cm, (např. Geberit)	soubor	9,00000	12 400,00	111 600,00
74	726211331R00	Modul-WC ZTP, h 112 cm, (např. Geberit)	soubor	2,00000	12 310,00	24 620,00
75	726211362R00	Modul-bidet , h 98 cm, (např. Geberit)	soubor	2,00000	8 400,00	16 800,00
76	726212367R00	Modul-PRO WASTE pro výlevku , (např. JIKA)	soubor	2,00000	7 025,00	14 050,00
77	998726122R00	Přesun hmot pro předstěnové systémy, výšky do 12 m	t	0,18773	800,00	150,18
<b>Díl:</b>	<b>733</b>	<b>Rozvod potrubí</b>				<b>23 280,74</b>
78	733110806R00	Demontáž potrubí ocelového závitového do DN 15-32	m	48,00000	30,00	1 440,00
79	733890803R00	Přemístění vybouraných hmot - potrubí, H 6 - 24 m	t	0,15360	2 200,00	337,92
80	733111103R00	Potrubí závitové bezešvé běžné nízkollaké DN 15	m	68,00000	300,00	20 400,00
81	998733103R00	Přesun hmot pro rozvody potrubí, výšky do 24 m	t	0,78773	1 400,00	1 102,82
<b>Díl:</b>	<b>735</b>	<b>Otopná tělesa</b>				<b>48 359,10</b>
83	735111810R00	Demontáž těles otopných litinových článkových	m2	23,38000	40,00	935,20
84	54132060R	koupeňové trubkové těleso 700.600, přímotopné elektrické těles (např. KORALUX)	kus	4,00000	5 400,00	21 600,00
85	735291800R00	Demontáž konzol otopných těles do odpadu	kus	48,00000	14,00	672,00
86	735000912R00	Oprava-vyregulování ventilů s termost.ovládáním	kus	12,00000	140,00	1 680,00
87	735110911R00	Oprava-přetěsnění radiátorové růžice	kus	72,00000	130,00	9 360,00
88	735110912R00	Oprava-rozpojení otopného tělesa teplovodního	kus	12,00000	120,00	1 440,00
89	735110914R00	Oprava-stažení otopného tělesa	kus	12,00000	190,00	2 280,00
90	735191904R00	Propláchnutí otopných těles litinových	m2	23,38000	14,00	327,32
91	735191914R00	Montáž otop.těles z použitých litinových článků	m2	23,38000	300,00	7 014,00
92	998735102R00	Přesun hmot pro otopná tělesa, výšky do 12 m	t	0,42789	1 200,00	513,47
93	735192911R00	Zpětná montáž otop.těles článků litinových	m2	23,38000	30,00	701,40
94	735494811R00	Vypuštění vody z otopných těles	m2	23,38000	25,00	584,50
95	735191910R00	Napuštění vody do otopného systému - bez kotle	m2	23,38000	15,00	350,70
96	735890802R00	Přemístění demont. hmot - otop. těles, H 6 - 12 m	t	0,59244	1 520,00	900,53
<b>Díl:</b>	<b>783</b>	<b>Nátěry</b>				<b>10 880,00</b>
98	783424340R00	Nátěr syntet. potrubí do DN 50 mm Z+2x +1x email	m	68,00000	160,00	10 880,00

**Stavební úpravy hygienického zařízení včetně vybudování mobilního WC v  
objektu ZŠ Komenského v Kravařích**

**D.1.4 - Technika prostředí staveb  
Silnoproudá elektrotechnika včetně ochrany před bleskem**

<b>SPECIFIKACE - 1.NP</b>
---------------------------

<b>REKAPITULACE</b>
---------------------

<b>Kč</b>
-----------

1. MATERIÁL SILNOPROUD	48 794,06 Kč
2. MONTÁŽ SILNOPROUD	34 241,86 Kč
<b>CELKEM BEZ DPH</b>	<b>83 035,91 Kč</b>
<b>DPH 21%</b>	<b>17 437,54 Kč</b>
<b>CELKEM S DPH</b>	<b>100 473,46 Kč</b>

**I.Ceny el. instalačního materiálu (C21M, C22M, C36M, C38M, C46M)**

PČ	Typ	Popis	MJ	Množství	Jedn. cena	Cena celkem
<b>Rozvaděčová technika (není-li uvedeno jinak)</b>						
1.	M	Rozvaděč RSZ - sociální zařízení vč.výzbrojení	ks	0	25690,00	0,00
						<b>0,00</b>

**Elektroinstalační materiál, el. přístroje, el. spotřebiče**

1.	M	Spínač č.1, IP40, bílý-lesk, do krabice	ks	9	182,55	1642,95
2.	M	Přepínač č.5, IP40, bílý-lesk, do krabice	ks	1	201,28	201,28
3.	M	Tlačítko IP40	ks	2	178,55	357,10
4.	M	Sporákový spínač 16A/400V, do krabice, bílá-lesk, IP40	ks	0	368,29	0,00
5.	M	Jednoduchá zásuvka 16A/230V + clonky, do krabice, bílá-lesk, IP40	ks	7	189,52	1326,64
6.	M	Ventilátor AŽ/WC	ks	2	358,19	716,38
7.	M	Osoušeč rukou 2000W	ks	2	5880,00	11760,00
8.	M	Sada pro invalidy	ks	1	8788,28	8788,28
9.	M	Krabice KU 68 - prázdná (pod omítku)	ks	24	5,12	122,88
10.	M	Krabice KR 97 - prázdná + víčko (pod omítku)	ks	4	15,29	61,16
11.	M	Svorka lámací	ks	2	2,15	4,30
12.	M	Bezšroubová svorka do instal. krabice 5x0,5-2,5mm	ks	30	2,35	70,50
13.	M	Napájecí zdroj 230/24V pro bezdotykové ovládání pisoárů (pro 4ks)	ks	1	1325,29	1325,29
14.	M	Sádra	kg	30	11,52	345,60
						<b>26722,30</b>

**Svítlidla a světelné zdroje vč. zdrojů**

1.	M	A - LED vestavné svítidlo 600x600, 35W	ks	10	1182,00	11820,00
2.	M	B - LED svítidlo mezi umyvadla LED 17W IP44	ks	3	1099,00	3297,00
3.	M	Poplatek za recyklaci dle zákona - svítidel	ks	13	8,41	109,33
						<b>15226,33</b>

**Vodiče a kabely**

1.	M	CYKY-J 3x1,5	m	115	16,28	1872,20
2.	M	CYKY-J 3x2,5	m	120	22,48	2697,60
4.	M	H07V (CY) 6 (místní pospojování, ochrana před bleskem, aj.)	m	35	22,18	776,30
5.	M	H07RN-F 3x2,5	m	4	19,52	78,08
						<b>5424,18</b>

**Podružný materiál 3% z ceny materiálu**

1.	M	3% z (cena materiálu)				<b>1421,19</b>
----	---	-----------------------	--	--	--	----------------

**Elektroinstalační materiál celkem bez DPH (silnoproud)**

**48794,06**

## II. Montážní práce (sílnoproud)

PČ	Typ	Popis	MJ	Množství	Jedn. cena	Cena celkem
----	-----	-------	----	----------	------------	-------------

### Montáž rozvaděčové techniky (není-li uvedeno jinak)

1.		Rozvaděč RZS - sociální zařízení vč.vyzbrojení	ks	0	2800,00	0,00
						<b>0,00</b>

### Montáž elektroinstalačního materiálu, el. přístrojů, el. spotřebičů

1.	K	Spínač č.1, IP40, do krabice	ks	9	108,18	973,62
2.	K	Přepínač č.5, IP40, do krabice	ks	1	108,18	108,18
3.	K	Tlačítko IP40	ks	2	108,18	216,36
4.	K	Sporákový spínač 16A/400V do krabice	ks	0	215,28	0,00
5.	K	Zásuvka 16A/230V, zapuštěná do krabice	ks	7	108,18	757,26
6.	K	Ventilátor 4AŽ/WC	ks	2	235,29	470,58
7.	K	Sada pro invalidy	ks	1	450,00	450,00
8.	K	Osoušeč rukou	ks	2	320,00	640,00
9.	K	Krab.přístrojová (prům. 68mm) bez zapojení	ks	24	65,40	1569,60
10.	K	Krabice odbočná (prům. 97) kruhová bez zapojení	ks	4	65,40	261,60
11.	K	Svorka lámací	ks	2	3,15	6,30
12.	K	Bezšroubová svorka do instal. krabice 5x0,5-2,5mm	ks	30	3,15	94,50
13.	K	Napájecí zdroj 230/24V pro bezdotykové ovládání pisořů (pro 4ks)	ks	1	189,52	189,52
14.	K	Připojení el. strojů a spotřebičů (bojler, rozvaděče, klima, pohony, stroje, ventilátory)	ks	2	145,28	290,56
15.	K	Sádra šedá	kg	30	25,18	755,40
						<b>6783,44</b>

### Montáž svítidel včetně světelných zdrojů

1.	K	Zátivkové svítidla ozn. A - B	ks	13	290,50	3776,50
						<b>3776,50</b>

### Uložení vodičů a kabelů

1.	K	CYKY-J 3x1,5	m	115	26,40	3036,00
2.	K	CYKY-J 3x2,5	m	120	26,40	3168,00
3.	K	H07V (CY) 6 (místní pospojování, ochrana před bleskem, aj.)	m	35	15,35	537,25
4.	K	H07RN-F 3x2,5	m	4	26,40	105,60
						<b>6846,85</b>

### Zednické a zemní práce + materiál

1.	K	Sekání (vrtání) kapes 10x10x5 cihla	ks	24	74,28	1782,72
2.	K	Sekání (vrtání) kapes 15x15x10	ks	2	89,52	179,04
3.	K	Řezání rýh 3x3	m	10	65,44	654,40
4.	K	Průraz zdí 15cm cihla	ks	4	168,29	673,16
5.	K	Hrubý denní úklid pracoviště (kpt)	kpt	1	3000,00	3000,00
6.	K	Vodorovná doprava sutí (t)	t	0,5	185,29	92,65
7.	K	Vypravení omítek	m2	30	65,40	1962,00
						<b>8343,97</b>

### Hodinové zúčtovací sazby

1.	K	Příprava staveniště		2	280,00	560,00
2.	K	Vyměrování svítidel, zásuvek, spínačů, kab. tras, aj.		2	280,00	560,00
3.	K	Demontáž st. elektroinstalace, vyhledání stáv. instalace aj.		2	280,00	560,00
4.	K	Spolupráce s revizním technikem		1	350,00	350,00
5.	K	Výchozí revize včetně revizní zprávy (elektroinstalace)		5	650,00	3250,00
6.	K	Koordináční činnost s ostatními profesemi		2	280,00	560,00
7.	K	Komplexní přezkoušení - oživení		2	350,00	700,00
						<b>6540,00</b>

### Podíl přidružených výkonů 1% z ceny montáže

1.	K	1% z (cena montáže)				<b>322,91</b>
----	---	---------------------	--	--	--	---------------

### Doprava 2 % z ceny materiálu a montáže

1.	K	2% z (cena materiálu a montáže)				<b>1628,16</b>
----	---	---------------------------------	--	--	--	----------------

### Montáž celkem bez DPH (sílnoproud)

**34241,86**

**Stavební úpravy hygienického zařízení včetně vybudování mobilního WC v  
objektu ZŠ Komenského v Kravařích**

**D.1.4 - Technika prostředí staveb  
Silnoproudá elektrotechnika včetně ochrany před bleskem**

<b>SPECIFIKACE - 2.NP</b>
---------------------------

<b>REKAPITULACE</b>
---------------------

<b>Kč</b>
-----------

1. MATERIÁL SILNOPROUD	76 628,41 Kč
2. MONTÁŽ SILNOPROUD	38 172,51 Kč
<b>CELKEM BEZ DPH</b>	<b>114 800,92 Kč</b>
<b>DPH 21%</b>	<b>24 108,19 Kč</b>
<b>CELKEM S DPH</b>	<b>138 909,11 Kč</b>

**I.Ceny el. instalačního materiálu (C21M, C22M, C36M, C38M, C46M)**

PČ	Typ	Popis	MJ	Množství	Jedn. cena	Cena celkem
<b>Rozvaděčová technika (není-li uvedeno jinak)</b>						
1.	M	Rozvaděč RSZ - sociální zařízení vč.výzbrojení	ks	1	25690,00	25690,00
2.	M	Úprava rozvaděče R2 výchozího pro napojení	ks	1	2800,00	2800,00
						<b>28490,00</b>

**Elektroinstalační materiál, el. přístroje, el. spotřebiče**

1.	M	Spínač č.1, IP40, bílý-lesk, do krabice	ks	9	182,55	1642,95
2.	M	Přepínač č.5, IP40, bílý-lesk, do krabice	ks	1	201,28	201,28
3.	M	Tlačítko IP40	ks	2	178,55	357,10
4.	M	Sporákový spínač 16A/400V, do krabice, bílá-lesk, IP40	ks	0	368,29	0,00
5.	M	Jednoduchá zásuvka 16A/230V + clonky, do krabice, bílá-lesk, IP40	ks	7	189,52	1326,64
6.	M	Ventilátor AŽ/WC	ks	2	358,19	716,38
7.	M	Osoušeč rukou 2000W	ks	2	5880,00	11760,00
8.	M	Sada pro invalidy	ks	1	8788,28	8788,28
9.	M	Krabice KU 68 - prázdná (pod omítku)	ks	24	5,12	122,88
10.	M	Krabice KR 97 - prázdná + víčko (pod omítku)	ks	4	15,29	61,16
11.	M	Svorka lámací	ks	2	2,15	4,30
12.	M	Bezšroubová svorka do instal. krabice 5x0,5-2,5mm	ks	30	2,35	70,50
13.	M	Napájecí zdroj 230/24V pro bezdotykové ovládání pisoárů (pro 4ks)	ks	1	1325,29	1325,29
14.	M	Sádra	kg	30	11,52	345,60
						<b>26722,38</b>

**Svítlidla a světelné zdroje vč. zdrojů**

1.	M	A - LED vestavné svítidlo 600x600, 35W	ks	10	987,28	9872,80
2.	M	B - LED svítidlo mezi umyvadla LED 17W IP44	ks	3	915,28	2745,84
3.	M	Poplatek za recyklaci dle zákona - svítidel	ks	13	8,41	109,33
						<b>12727,97</b>

**Vodiče a kabely**

1.	M	CYKY-J 3x1,5	m	115	16,28	1872,20
2.	M	CYKY-J 3x2,5	m	120	22,48	2697,60
3.	M	H07V (CY) 6 (místní pospojování, ochrana před bleskem, aj.)	m	35	22,18	776,30
4.	M	H07RN-F 3x2,5	m	4	19,52	78,08
5.	M	CYKY-J 3x4	m	25	41,28	1032,00
						<b>6456,18</b>

**Podružný materiál 3% z ceny materiálu**

1.	M	3% z (cena materiálu)				<b>2231,90</b>
----	---	-----------------------	--	--	--	----------------

**Elektroinstalační materiál celkem bez DPH (silnoproud)**
**76628,41**

**II. Montážní práce (silnoproud)**

PČ	Typ	Popis	MJ	Množství	Jedn. cena	Cena celkem
<b>Montáž rozvaděčové techniky (není-li uvedeno jinak)</b>						
1.		Rozvaděč RZS - sociální zařízení vč. vyzbrojení	ks	1	980,00	980,00
2.		Úprava rozvaděče R2 - výchozího pro napojení	ks	1	1200,00	1200,00
						<b>2180,00</b>

**Montáž elektroinstalačního materiálu, el. přístrojů, el. spotřebičů**

1.	K	Spínač č. 1, IP40, do krabice	ks	9	108,18	973,62
2.	K	Přepínač č. 5, IP40, do krabice	ks	1	108,18	108,18
3.	K	Tlačítko IP40	ks	2	108,18	216,36
4.	K	Sporákový spínač 16A/400V do krabice	ks	0	215,28	0,00
5.	K	Zásuvka 16A/230V, zapuštěná do krabice	ks	7	108,18	757,26
6.	K	Ventilátor 4AŽ/WC	ks	2	235,29	470,58
7.	K	Sada pro invalidy	ks	1	450,00	450,00
8.	K	Osoušeč rukou	ks	2	320,00	640,00
9.	K	Krab. přístrojová (prům. 68mm) bez zapojení	ks	24	65,40	1569,60
10.	K	Krabice odbočná (prům. 97) kruhová bez zapojení	ks	4	65,40	261,60
11.	K	Svorka lámací	ks	2	3,15	6,30
12.	K	Bezšroubová svorka do instal. krabice 5x0,5-2,5mm	ks	30	3,15	94,50
13.	K	Napájecí zdroj 230/24V pro bezdotykové ovládání písčárů (pro 4ks)	ks	1	189,52	189,52
14.	K	Připojení el. strojů a spotřebičů (bojler, rozvaděče, klima, pohony, stroje, ventilátory)	ks	4	145,28	581,12
15.	K	Sádra šedá	kg	30	25,18	755,40
						<b>7074,04</b>

**Montáž svítidel včetně světelných zdrojů**

1.	K	Zářivkové svítidla ozn. A - B	ks	13	290,50	3776,50
						<b>3776,50</b>

**Uložení vodičů a kabelů**

1.	K	CYKY-J 3x1,5	m	115	26,40	3036,00
2.	K	CYKY-J 3x2,5	m	120	26,40	3168,00
3.	K	H07V (CY) 6 (místní pospojování, ochrana před bleskem, aj.)	m	35	15,35	537,25
4.	K	H07RN-F 3x2,5	m	4	26,40	105,60
5.	K	CYKY-J 3x4	m	25	32,18	804,50
						<b>7651,35</b>

**Zednické a zemní práce + materiál**

1.	K	Sekání (vrtání) kapes 10x10x5 cihla	ks	24	74,28	1782,72
2.	K	Sekání (vrtání) kapes 15x15x10	ks	2	89,52	179,04
3.	K	Řezání rýh 3x3	m	10	65,44	654,40
4.	K	Průraz zdi 15cm cihla	ks	4	168,29	673,16
5.	K	Hrubý denní úklid pracoviště (kpt)	kpt	1	3000,00	3000,00
6.	K	Vodorovná doprava suti (t)	t	0,5	185,29	92,65
7.	K	Vypravení omítek	m2	30	65,40	1962,00
						<b>8343,97</b>

**Hodinové zúčtovací sazby**

1.	K	Příprava staveniště		2	280,00	560,00
2.	K	Vyměřování svítidel, zásuvek, spínačů, kab. tras, aj.		2	280,00	560,00
3.	K	Demontáž st. elektroinstalace, vyhledání stáv. instalace aj.		2	280,00	560,00
4.	K	Spolupráce s revizním technikem		1	350,00	350,00
5.	K	Výchozí revize včetně revizní zprávy (elektroinstalace)		5	650,00	3250,00
6.	K	Koordináční činnost s ostatními profesemi		2	280,00	560,00
7.	K	Komplexní přezkoušení - oživení		2	350,00	700,00
						<b>6540,00</b>

**Podíl přidružených výkonů 1% z ceny montáže**

1.	K	1% z (cena montáže)				<b>355,66</b>
----	---	---------------------	--	--	--	---------------

**Doprava 2% z ceny materiálu a montáže**

1.	K	2% z (cena materiálu a montáže)				<b>2251,04</b>
----	---	---------------------------------	--	--	--	----------------

**Montáž celkem bez DPH (silnoproud)****38172,51**

položky

Poř.	Název	MJ	Množství	Jednotková cena Materiál	Jednotková cena Montáž	Cena celkem
<b>Svítilna</b>						
1	Podhledový LED panel 600x600	ks	4	1 182,00 Kč	290,50 Kč	5 890,00 Kč
2	Nástěnné svítidlo	ks	2	1 099,00 Kč	290,50 Kč	2 779,00 Kč
3	Příplatek za ekologickou likvidaci svítidel	ks	10	8,41 Kč		84,10 Kč
4	Příplatek za ekologickou likvidací zdrojů	ks	10	8,41 Kč		84,10 Kč
<b>Kabely a vodiče</b>						
1	Kabel CYKY-J 3x1,5mm	m	40	16,28 Kč	26,40 Kč	1 707,20 Kč
2	Kabel CYKY-J 3x2,5mm	m	100	22,48 Kč	26,40 Kč	4 888,00 Kč
3	Vodič CYA 6 zžl	m	20	22,18 Kč	15,35 Kč	750,60 Kč
<b>Koncové prvky</b>						
1	Spínač jednopólový 230V, zapuštěný IP44	ks	4	182,55 Kč	108,18 Kč	1 162,92 Kč
2	Spínač sériový 230V, zapuštěný IP44	ks	2	182,55 Kč	108,18 Kč	581,46 Kč
3	Zásuvka IP44	ks	6	189,52 Kč	108,18 Kč	1 786,20 Kč
4	Osoušeč rukou	ks	2	3 855,00 Kč	320,00 Kč	8 350,00 Kč
5	Průtokový ohřivač vody	ks	1	7 520,00 Kč	320,00 Kč	7 840,00 Kč
6	bojler 120l	ks	2	11 512,00 Kč	1 500,00 Kč	26 024,00 Kč
<b>Instalační materiál</b>						
1	Krabice přístrojová pod omítku	ks	12	10,20 Kč	45,00 Kč	662,40 Kč
2	Krabice rozbočná s víčkem pod omítku	ks	3	21,20 Kč	45,00 Kč	198,60 Kč
3	Krabicové svorky	kpl	1	5,00 Kč	5,00 Kč	10,00 Kč
4	Trubka ohebná 16 - 25 mm	m	20	29,50 Kč	25,00 Kč	1 090,00 Kč
<b>Ostatní</b>						
1	Stavební přípomoc vč. průrazů a sekání drážek	kpl	1	2 500,00 Kč	14 000,00 Kč	16 500,00 Kč
2	Příprava staveniště	kpl	1	3 000,00 Kč	500,00 Kč	3 500,00 Kč
3	Vyměřování svítidel, zásuvek, spínačů, kab. tras, aj.	kpl	1	500,00 Kč	500,00 Kč	1 000,00 Kč
4	Demontáž st. elektroinstalace, vyhledání stáv. instalace aj.	kpl	1	200,00 Kč	4 000,00 Kč	4 200,00 Kč
5	Spolupráce s revizním technikem	kpl	1	200,00 Kč	1 000,00 Kč	1 200,00 Kč
6	Výchozí revize včetně revizní zprávy (elektroinstalace)	kpl	1	200,00 Kč	3 500,00 Kč	3 700,00 Kč
7	Koordináční činnost s ostatními profesemi	kpl	1	200,00 Kč	3 000,00 Kč	3 200,00 Kč
8	Komplexní přezkoušení - oživení	kpl	1	200,00 Kč	2 000,00 Kč	2 200,00 Kč
<b>Celkem</b>						<b>99 388,56</b>