

# Kupní smlouva

uzavřena v souladu s ustanovením § 2079 a násled.  
zákona č. 89/2012 Sb., občanský zákoník

## Smluvní strany:

Smluvní strany:

### Prodávající, jímž je:

obchodní firma:

**HOME WEST CZ s.r.o.**

se sídlem:

Strnadova 1945/35, Východní předměstí, 326 00 Plzeň

IČ :

086 68 175

DIČ:

CZ086 68 175

Zapsán v OR vedeném Krajským soudem v Plzni, oddíl C, vložka 38 475

mob.:

email:

bankovní spojení / číslo účtu: KB, a.s.

č.ú.: I

(dále označován krátce též jako „**prodávající**“)

a

### Kupující, jímž je:

obchodní firma:

**Nemocnice Vyškov, příspěvková organizace.**

se sídlem:

Purkyňova 235/36, Nosálovice, 682 01 Vyškov

IČ:

00839205

DIČ:

CZ00839205

zapsána v OR vedeném Krajským soudem v Brně, oddíl Pr, vložka 1258

jehož jménem jedná:

JUDr. Zdeněk Horák, MBA, ředitel nemocnice

tel.:

fax:

bankovní spojení / číslo účtu: KB, a.s.

č.ú.: I

(dále označován krátce též jako „**kupující**“),

uzavírají na základě vzájemné shody tuto

## Kupní smlouvu

### I.

#### Předmět smlouvy

Předmětem smlouvy je závazek prodávajícího dodat kupujícímu požární dveře včetně zaměření, výroby, montáže a dopravy, jejichž specifikace je uvedena v příloze č.1 a č. 2 této smlouvy.

Prodávající se zavazuje dodat kupujícímu zboží a převést na něj vlastnické právo k tomuto zboží.

Předmětem této smlouvy je rovněž závazek kupujícího zaplatit prodávajícímu kupní cenu zboží.

Prodávající se zavazuje dodat výše uvedené zboží v souladu s platnými státními normami jakosti, popř. všemi platnými právními předpisy na území ČR.

## II. Místo a čas plnění

Místem plnění je sídlo kupujícího, Nemocnice Vyškov, příspěvková organizace, Purkyňova 235/36, 682 01 Vyškov.

## III. Práva a povinnosti prodávajícího

Prodávající se zavazuje dodat zboží kupujícímu včetně montáže do 60 dnů od podpisu smlouvy oběma stranami.

## IV. Smluvní pokuty

V případě nedodání zboží prodávajícím ve smluveném termínu má kupující právo požadovat smluvní pokutu ve výši 0,05 % z ceny nedodaného zboží za každý den prodlení, tím není dotčeno právo kupujícího na vymáhání náhrady škody.

Kupující v případě prodlení s placením faktur zaplatí prodávajícímu smluvní pokutu ve výši 0,05 % dlužné částky za každý započatý den prodlení, nejvýše však 5 % z dlužné částky za celou dobu prodlení.


## V. Práva a povinnosti kupujícího


Kupující se na základě této smlouvy zavazuje zboží od prodávajícího převzít do svého vlastnictví a zaplatit prodávajícímu dohodnutou kupní cenu.

Kupující je povinen při dodání zboží provést jeho fyzickou převjemku a neprodleně reklamovat jeho případnou nekompletnost nebo zjevné vady zboží, nejpozději však do 5-ti dnů od data dodání.


## VI. Kupní cena

Kupní cena je stanovena jako konečná a nejvýše přípustná a prodávajícím nepřekročitelná. Cena zahrnuje nezbytně nutné obslužné, vedlejší, doplňkové, zvláštní a podobné výkony a práce potřebné ke splnění předmětu smlouvy.

Název zboží	Počet kusů	Cena za kus v Kč bez DPH
Požární uzávěry dřevěné - jednokřídlé:  Specifikace:  - požární odolnost EI30  - povrchová úprava - CPL bílá	5	

<ul style="list-style-type: none"> <li>- samozavírač</li> <li>- dveřní kování klika-koule, klika-klika - specifikace dle vlastního zaměření dodavatelem stávajícího stavu v objektech</li> <li>- vložka FAB</li> <li>- kukátko (pouze v budově D2 lékárna)</li> </ul> <p><u>budova C1, C2, CNP</u></p> <ul style="list-style-type: none"> <li>- 4 x požární uzávěr jednokřídlý 80</li> </ul> <p><u>budova D2 lékárna</u></p> <ul style="list-style-type: none"> <li>- 1 x požární uzávěr jednokřídlý 80</li> </ul>		
<p>Požární uzávěry dřevěné - dvoukřídlé:</p> <p><u>Specifikace:</u></p> <ul style="list-style-type: none"> <li>- požární odolnost EI30</li> <li>- povrchová úprava - CPL bílá</li> <li>- samozavírač</li> <li>- dveřní kování klika-koule, klika-klika - specifikace dle vlastního zaměření dodavatelem stávajícího stavu v objektech</li> <li>- vložka FAB</li> <li>- kukátko (celkem u 4 požárních dveří, tj. 1 x budova C1, C2, CNP; 3 x budova A7 východní křídlo)</li> </ul> <p><u>budova C1, C2, CNP</u></p> <ul style="list-style-type: none"> <li>- 5 x požární uzávěr dvoukřídlý 160</li> </ul> <p><u>budova F1 hospodářská budova</u></p>	14	



- 6 x požární uzávěr dvoukřídlý 160 budova A7 východní křídlo		
- 3 x požární uzávěr dvoukřídlý 160		
Požární uzávěry kovové: Umístění: Radiodiagnostické oddělení	1	
<b>Celkem bez DPH</b>		<b>507 376,03,-</b>
<b>DPH</b>		<b>106 548,97,-</b>
<b>Celkem s DPH</b>		<b>613 925,00,-</b>

Předmět zakázky zahrnuje:

- Zaměření do stávajících kovových zárubní - dle individuální telefonické domluvy
- Montáž požárních dveří do zárubní a seřízení
- Montáž a seřízení doplňujících požárně bezpečnostních zařízení - zámek, klika, štítý, samozavírač, kukátko (pouze u vybraných dveří - viz příloha č. 1)

Prodávající potvrzuje, že rozměry všech výrobků budou před výrobou zaměřeny na stavbě.

## VII. Platební podmínky

Kupní cena bude zaplacená na základě faktury – daňového dokladu, vystavené prodávajícím po dodání zboží a realizaci služeb s tím spojených a po podpisu předávacích protokolů prodávajícím a kupujícím.

Doba splatnosti faktur je dohodnuta na 30 dnů od data jejich vystavení prodávajícím.

Za den splatnosti se považuje odepsání fakturované částky z účtu kupujícího ve prospěch účtu prodávajícího.

Daňový doklad musí obsahovat všechny náležitosti stanovené zákonem č. 235/2004 Sb., v platném znění, a zákona č. 563/1991 Sb., o účetnictví, v platném znění, zejména pak:

- IČ, DIČ, název a sídlo prodávajícího a kupujícího
- evidenční číslo daňového dokladu
- předmět plnění
- označení bankovního spojení prodávajícího
- udání ceny zboží /bez DPH, včetně DPH/
- fakturovanou částku / bez DPH, včetně DPH/,

Kupující je oprávněn fakturu – daňový doklad vrátit, a to do data splatnosti:

- obsahuje-li nesprávné cenové údaje
- obsahuje-li nesprávné náležitosti
- chybí-li ve faktuře některé z náležitostí

Faktury – daňové doklady, které nebudou obsahovat některou z náležitostí uvedenou v předchozích ustanoveních nebo s nimi budou v rozporu, je kupující oprávněn vrátit ve lhůtě splatnosti prodávajícímu k doplnění nebo opravě s tím, že lhůta splatnosti faktury – daňového dokladu počne běžet dnem doručení opravené faktury – daňového dokladu kupujícímu. Kupující je povinen sdělit prodávajícímu v námitce, které konkrétní nedostatky

faktura - daňový doklad má a doložit případné nesrovnalosti s jeho tvrzenými skutečnostmi, jinak se lhůta splatnosti původní faktury - daňového dokladu neprodlužuje.

### **VIII. Nabytí vlastnického práva**

Vlastnické právo k předmětu smlouvy přechází na kupujícího dnem převzetí zboží kupujícím. Dnem hmotné přejímky přechází na kupujícího nebezpečí škody na zboží.

### **IX. Záruční doba**

Záruční doba je 24 měsíců a počíná běžet ode dne převzetí zboží kupujícím.

### **X. Platnost smlouvy**

Tato smlouva nabývá platnosti dnem jejího podpisu zástupci smluvních stran a účinnosti nejdříve dnem jejího zveřejnění v registru smluv.

### **XI. Odstoupení od smlouvy**

Kupující může odstoupit od smlouvy po uplynutí 14 dnů prodlení prodávajícího s dodávkou předmětu smlouvy.

Prodávající může od smlouvy odstoupit v případě prodlení kupujícího se zaplacením faktury překračujícím o 60 dnů termín její splatnosti. Prodávající má v takovém případě právo na úhradu všech účelně vynaložených nákladů k plnění smlouvy.

Obě strany se dohodly, že v případě odstoupení od smlouvy si vzájemné pohledávky vyrovnají do 14 dnů ode dne písemného doručení odstoupení od smlouvy druhé smluvní straně.

### **XII. Závěrečná ustanovení**

Ustanovení neupravená touto smlouvou se řídí obecně platnými právními předpisy České republiky, zejména zákonem č. 89/2012 Sb., občanský zákoník, v platném znění.

Jakékoli změny a doplňky této smlouvy jsou možné pouze ve formě písemných číslovaných dodatků, podepsaných oprávněnými zástupci obou smluvních stran.

Tato smlouva je vyhotovena ve dvou stejnopisech, z nichž každá smluvní strana obdrží jedno.

Žádná smluvní strana není oprávněna postoupit právo nebo závazek vyplývající z této smlouvy nebo žádnou jejich část bez předchozího písemného souhlasu druhé smluvní strany.

Obě smluvní strany prohlašují, že si tuto smlouvu před podpisem přečetly, že tato nebyla ujednána v tísní, ani za jinak jednostranně nevýhodných podmínek, že porozuměly jejímu obsahu, a že s obsahem souhlasí. Podepsání této smlouvy je projevem jejich svobodné vůle.

Smluvní strany si jsou vědomy povinnosti stanovené zákonem č. 340/2015 Sb., o zvláštních podmínkách účinnosti některých smluv, uveřejňování těchto smluv a o registru smluv, ve znění pozdějších předpisů, a v případě, že bude v souladu s tímto zákonem nutné uveřejnit tuto smlouvu, smluvní strany souhlasí s jejím uveřejněním v úplném znění, stejně jako s uveřejněním úplného znění případných dohod (dodatků), kterými se tato smlouva doplňuje, mění, nahrazuje nebo ruší, a to prostřednictvím registru smluv. Smluvní strany se dohodly, že uveřejnění smlouvy v souladu s výše citovaným zákonem zajistí kupující.

Příloha č. 1 – Specifikace požárních dveří - dřevěných

Příloha č. 2 – Specifikace požárních dveří - kovových

Ve Vyškově dne 30-06-2021

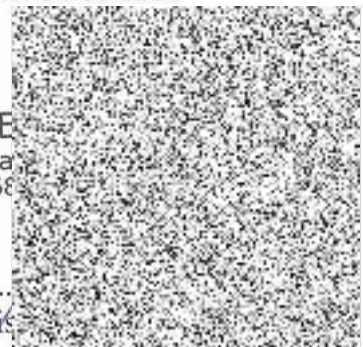
Nemocnice Vyškov, příspěvková organizace  
Purkyňova 36, 682 01 Vyškov  
IČO: 00839205 DIČ: CZ00839205  
tel.: 517 315 111 fax: 517 315 118 195



.....  
podpis kupujícího

V Plzni dne 14.06.2021

HOME  
Strnadova  
IČ: 08668



.....  
podpis

David Rottenborn, jednatel



